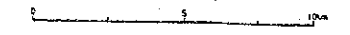
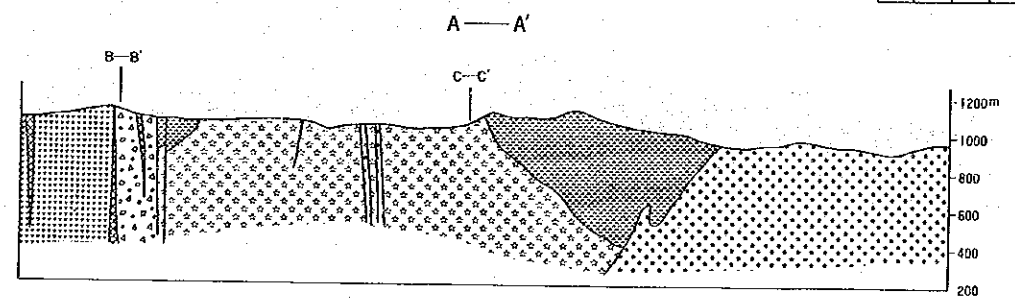
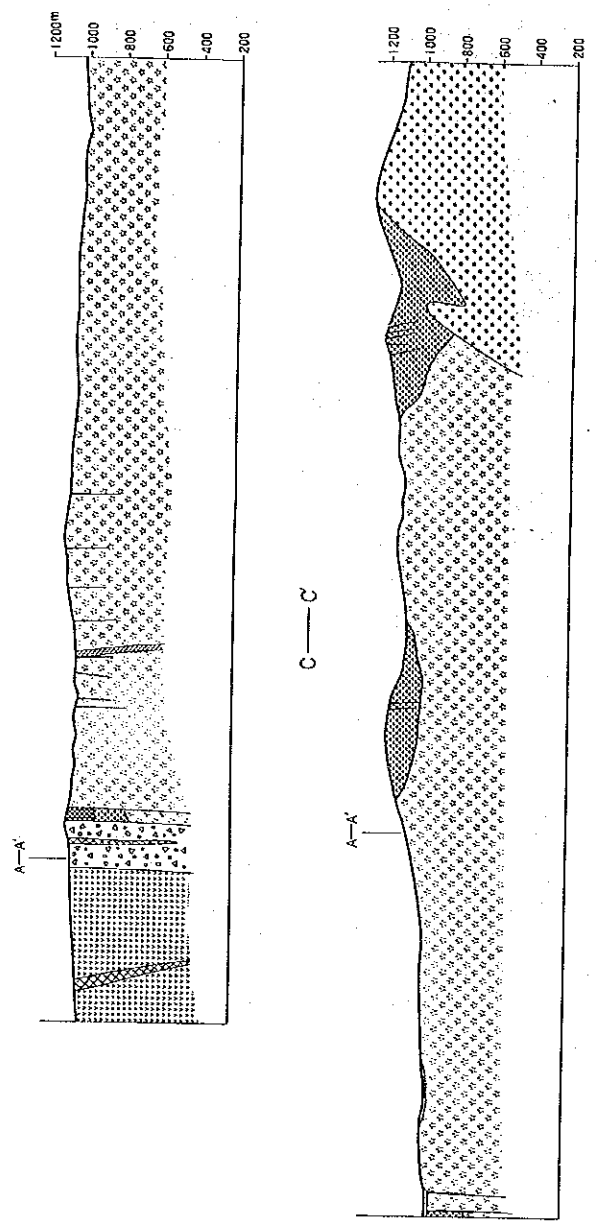
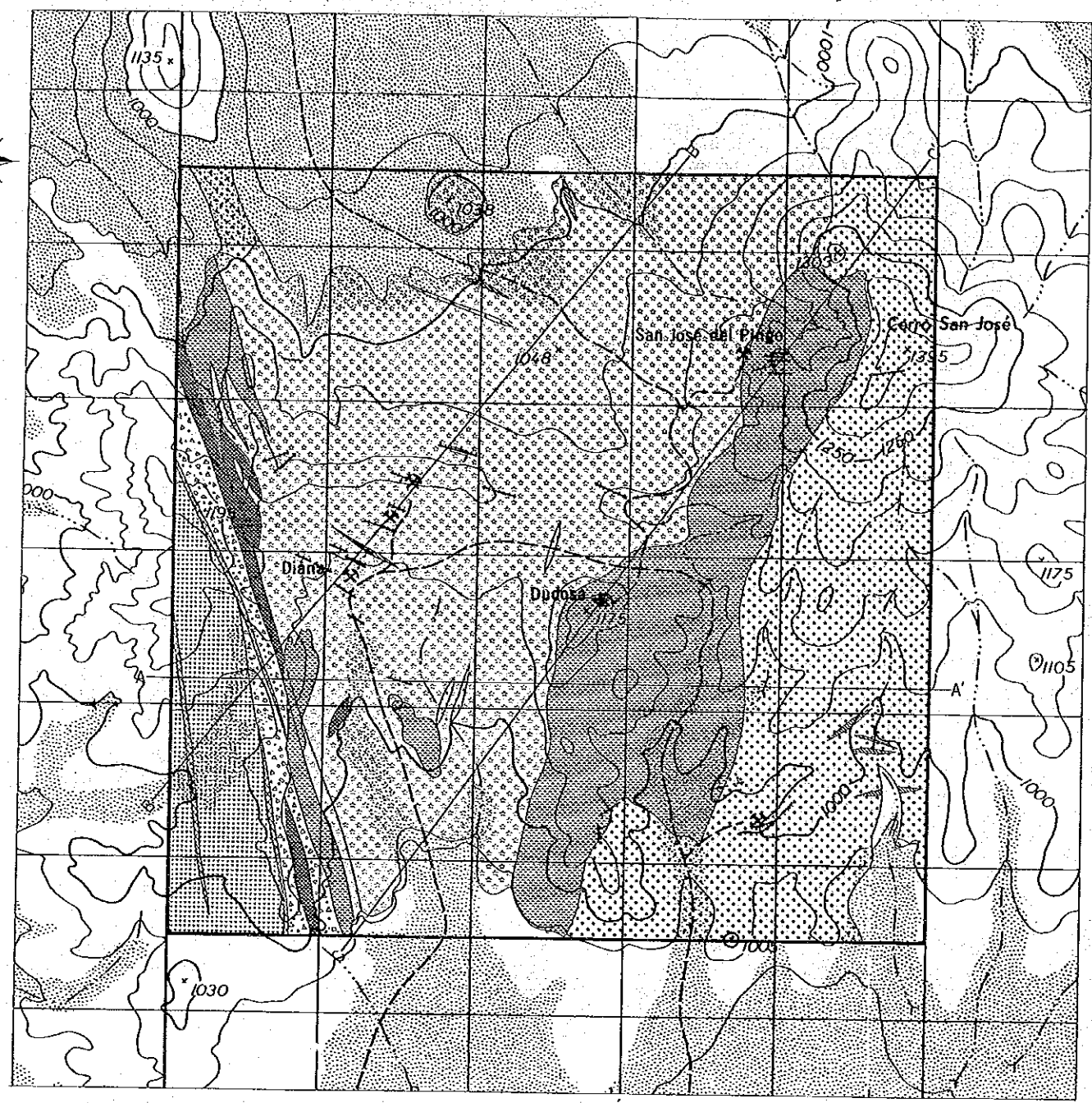
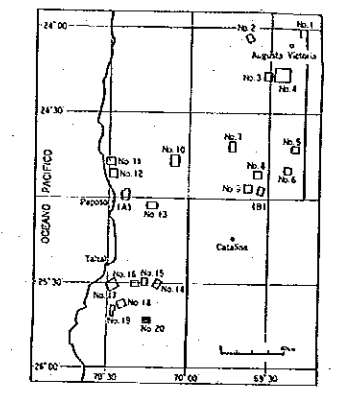


No. 20 MAP GEOLOGICO

ESCALA 1 : 20,000



MAPA DE UBICACION



LEYENDA

- Arena y grava
- Andesita con intercalación de roca piroclástica volcánica
- Metabasalto
- Metandesita
- Dique andesítico
- Monzodiorita
- Dique aplítico
- Granodiorita
- Veta
- Silicificación
- Zona de brecha por falla
- Mina
- Rajo

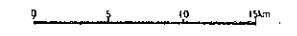
2

704  
66.1  
MPN

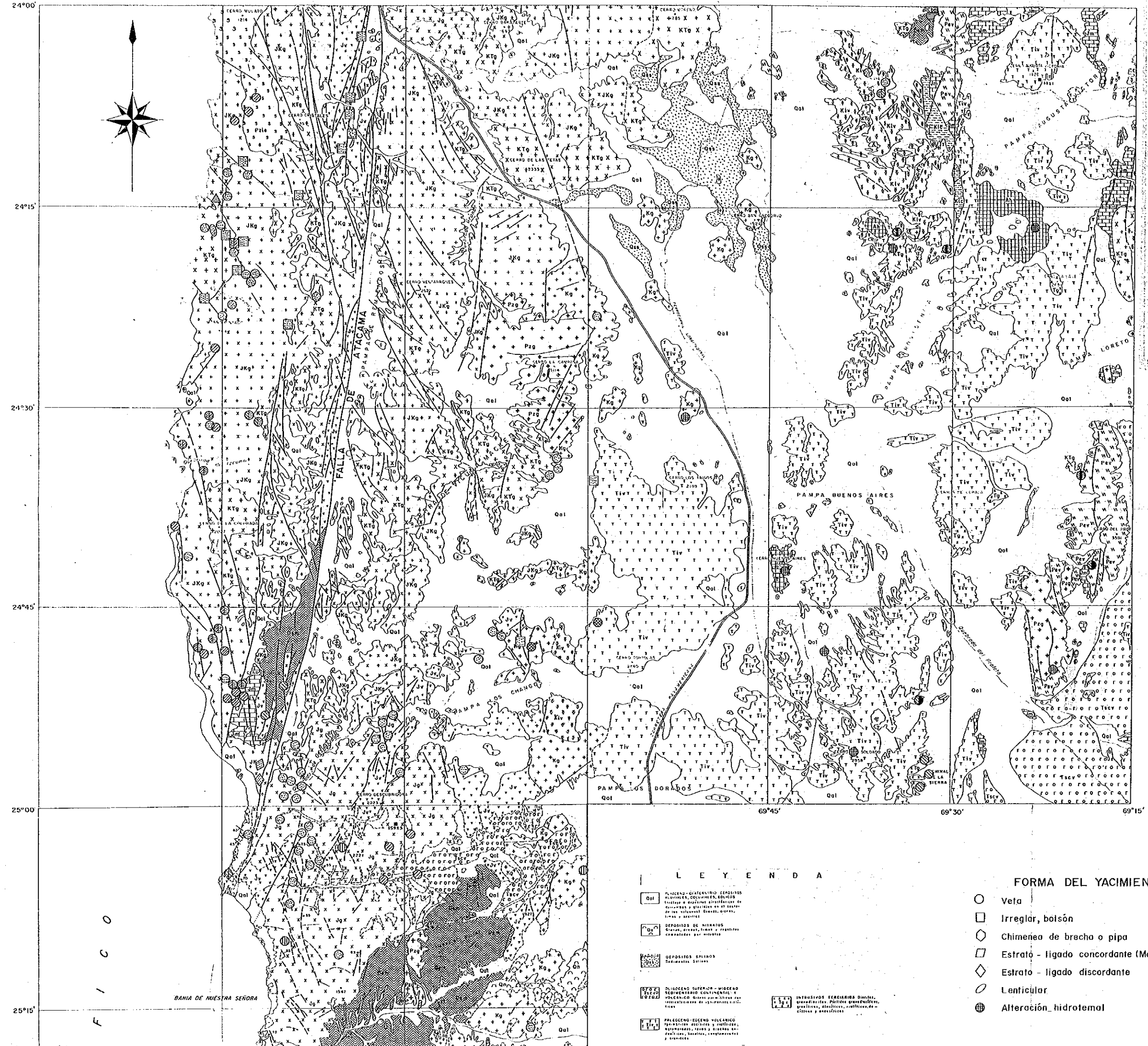
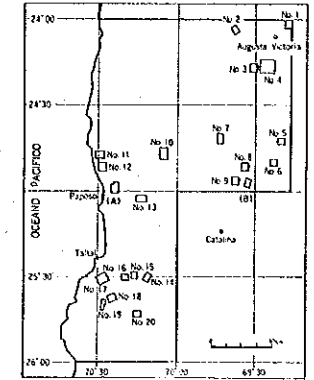
ESTUDIO GEOLOGICO DE EXPLORACION MINERA  
AL SUR DE ANTOFAGASTA EN LA REPUBLICA DE CHILE

MAPA DE GEOLOGIA Y MINERALIZACION

ESCALA 1 : 250,000



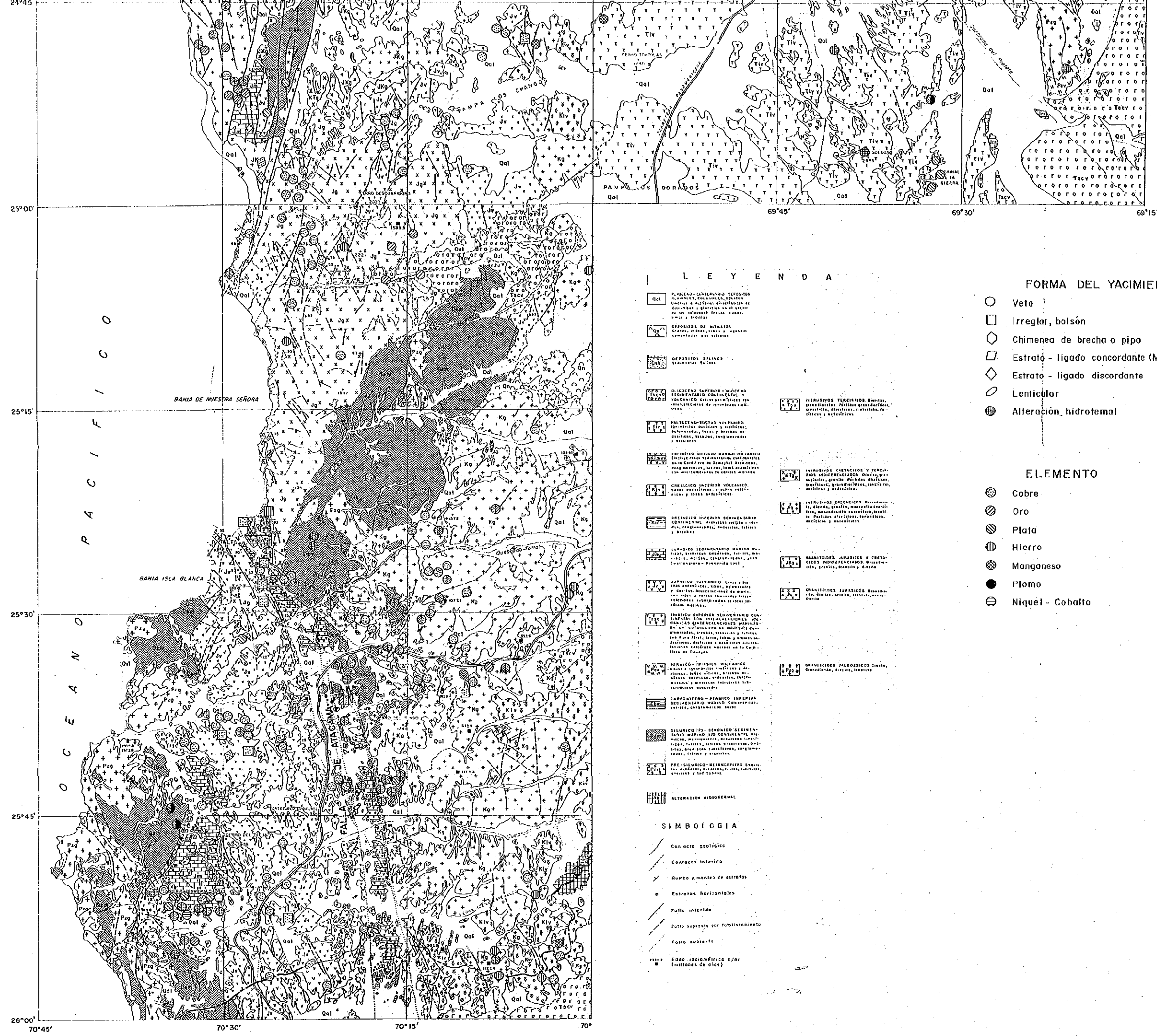
MAPA DE UBICACION



LEYENDA

- |  |   |
|--|---|
| <ul style="list-style-type: none"> <li> QUATERNARIO - DEPOSITOS ALUVIALES, COQUELES, BOGOS, Tuvieron o tuvieron actividad de flujo de las lavas (Sierra, Sierra, Sierra) o de las lavas.</li> <li> DEPOSITOS DE MINERIOS Granulados, arenosos, limosos o frías, caracterizados por sus minerales.</li> <li> DEPOSITOS SALINOS Sulfatos, cloruros.</li> <li> PALEOGENO SUPERIOR - MIOCENO EQUIVOCOS CONTINENTAL Y VOLCANICO Granulados con o sin actividad de flujo de las lavas.</li> <li> PALEOGENO-EOCENO VOLCANICO Granulados, arenosos, limosos, frías o frías, caracterizados por sus minerales.</li> </ul> | <p>FORMA DEL YACIMIENTO</p> <ul style="list-style-type: none"> <li> Veta</li> <li> Irregular, bolsón</li> <li> Chimenea de brecha o pipa</li> <li> Estrato - ligado concordante (Manto)</li> <li> Estrato - ligado discordante</li> <li> Lenticular</li> <li> Alteración hidrotermal</li> </ul> |
|--|---|

F I C O



### L E Y E N D A

<p><b>Qal</b> PUEBLO-CALCÁRICO DEPOSITOS QUÍMICOS, CARBONÍFOS, FOSFÓRICO y regiones aluviales de granito y basalto con el resto de las rocas graníticas, sienitas, gneis y micales.</p> <p><b>Qal</b> DEPOSITOS DE MINERALES Gneis, granito, sienita y pegmatita con minerales por sícitos.</p> <p><b>Qal</b> DEPOSITOS SALINOS Sulfatos, sulfuros.</p> <p><b>Qal</b> CUARZO SUPERIOR - MÚLDO SEDIMENTARIO CONTINENTAL VOLCÁNICO. Gneis y micales con minerales de granito y micales.</p> <p><b>Qal</b> PALFRENO-SUCIO VOLCÁNICO. Gneis, micales, sienitas, pegmatitas, granitos, micales, sienitas, pegmatitas y micales.</p> <p><b>Qal</b> CRETACIO INFERIOR MARINO-VOLCÁNICO. Gneis, micales, sienitas, pegmatitas, granitos, micales, sienitas, pegmatitas y micales.</p> <p><b>Qal</b> CRETACIO INFERIOR VOLCÁNICO. Gneis, micales, sienitas, pegmatitas, granitos, micales, sienitas, pegmatitas y micales.</p> <p><b>Qal</b> CRETACIO INFERIOR SEDIMENTARIO CONTINENTAL. Gneis, micales, sienitas, pegmatitas, granitos, micales, sienitas, pegmatitas y micales.</p> <p><b>Qal</b> JURASICO SEDIMENTARIO MARINO. Gneis, micales, sienitas, pegmatitas, granitos, micales, sienitas, pegmatitas y micales.</p> <p><b>Qal</b> JURASICO VOLCÁNICO. Gneis, micales, sienitas, pegmatitas, granitos, micales, sienitas, pegmatitas y micales.</p> <p><b>Qal</b> TRIASICO SUPERIOR SEDIMENTARIO CONTINENTAL. Gneis, micales, sienitas, pegmatitas, granitos, micales, sienitas, pegmatitas y micales.</p> <p><b>Qal</b> PERMIANO - TRIASICO VOLCÁNICO. Gneis, micales, sienitas, pegmatitas, granitos, micales, sienitas, pegmatitas y micales.</p> <p><b>Qal</b> CARBONIFERO - PERMIANO INFERIOR SEDIMENTARIO MARINO. Gneis, micales, sienitas, pegmatitas, granitos, micales, sienitas, pegmatitas y micales.</p> <p><b>Qal</b> SILURICO (S) - DEVONICO SEDIMENTARIO MARINO. Gneis, micales, sienitas, pegmatitas, granitos, micales, sienitas, pegmatitas y micales.</p> <p><b>Qal</b> PRE-SILURICO-METANGIPSAS. Gneis, micales, sienitas, pegmatitas, granitos, micales, sienitas, pegmatitas y micales.</p> <p><b>Qal</b> ALTERACION HIDROTHERMAL.</p>	<p><b>Qal</b> INTRUSIVOS TRIASICO. Gneis, micales, sienitas, pegmatitas, granitos, micales, sienitas, pegmatitas y micales.</p> <p><b>Qal</b> INTRUSIVOS CRETACICO Y TRIASICO. Gneis, micales, sienitas, pegmatitas, granitos, micales, sienitas, pegmatitas y micales.</p> <p><b>Qal</b> INTRUSIVOS CRETACICO. Gneis, micales, sienitas, pegmatitas, granitos, micales, sienitas, pegmatitas y micales.</p> <p><b>Qal</b> GRANITOIDES JURASICO Y CRETACICO. Gneis, micales, sienitas, pegmatitas, granitos, micales, sienitas, pegmatitas y micales.</p> <p><b>Qal</b> GRANITOIDES JURASICO. Gneis, micales, sienitas, pegmatitas, granitos, micales, sienitas, pegmatitas y micales.</p> <p><b>Qal</b> GRANITOIDES PALEROCICO. Gneis, micales, sienitas, pegmatitas, granitos, micales, sienitas, pegmatitas y micales.</p>
---	---

<p><b>SIMBOLOGIA</b></p> <p>--- Contacto geológico</p> <p>--- Contacto interno</p> <p>--- Rumbo y monto de estratos</p> <p>○ Estratos horizontales</p> <p>--- Falta interna</p> <p>--- Falta supuesta por fotolaminamiento</p> <p>--- Falta cubierto</p> <p>■ Edad radiométrica A/B (millones de años)</p>	<p><b>FORMA DEL YACIMIENTO</b></p> <p>○ Veta</p> <p>□ Irregular, bolsón</p> <p>◇ Chimenea de brecha o pipo</p> <p>▭ Estrato - ligado concordante (Manto)</p> <p>◇ Estrato - ligado discordante</p> <p>○ Lenticular</p> <p>⊗ Alteración hidrotermal</p> <p><b>ELEMENTO</b></p> <p>⊗ Cobre</p> <p>⊗ Oro</p> <p>⊗ Plata</p> <p>⊗ Hierro</p> <p>⊗ Manganeso</p> <p>● Plomo</p> <p>⊗ Niquel - Cobalto</p>
--	---

国家地质部  
15977  
地质研究所

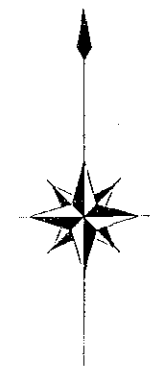
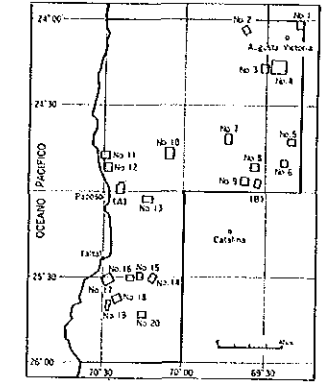
ESTUDIO GEOLOGICO DE EXPLORACION MINERA  
AL SUR DE ANTOFAGASTA EN LA REPUBLICA DE CHILE

MAPA DE INTERPRETACION DE IMAGENES "LANDSAT"

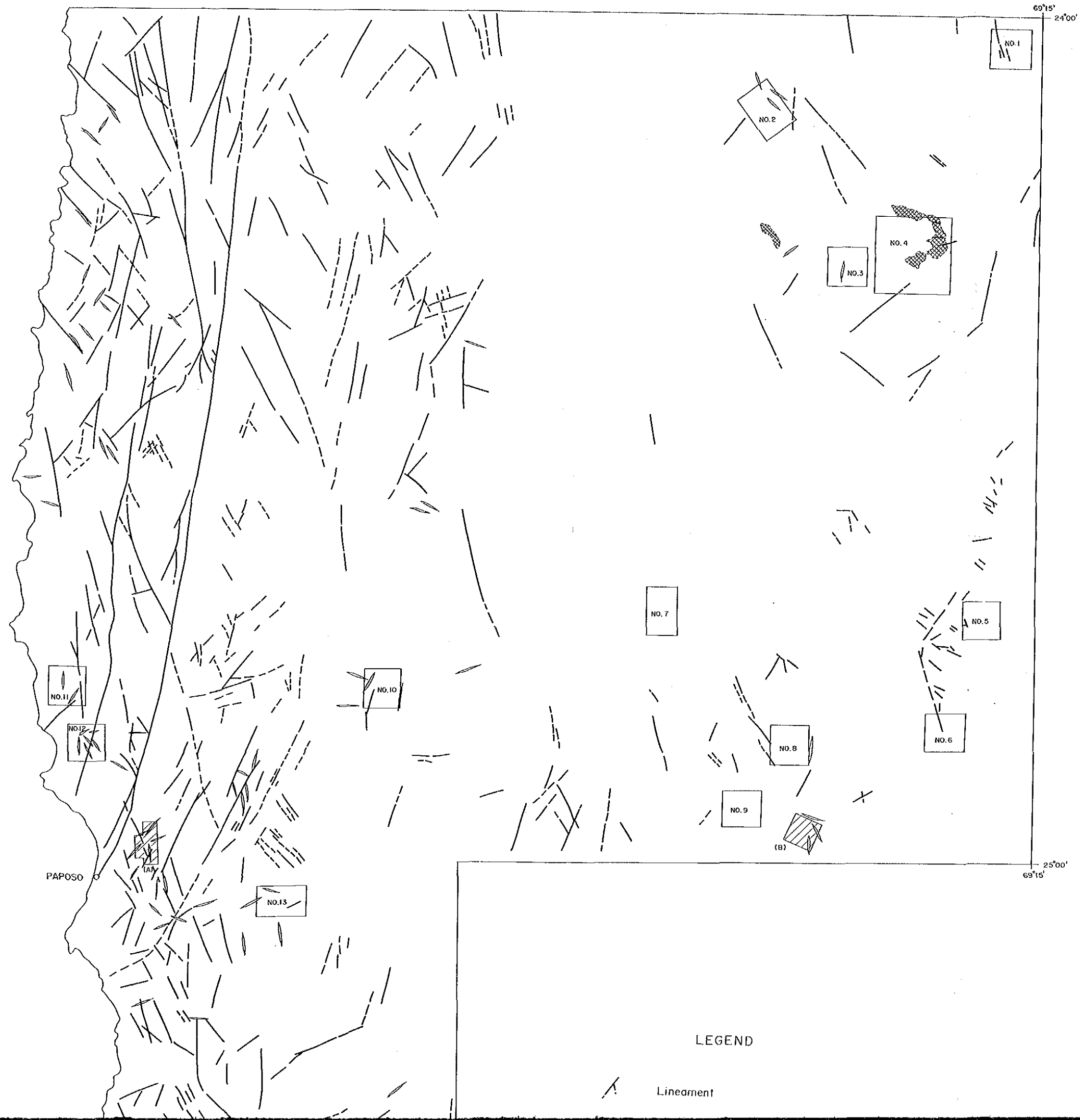
ESCALA 1 : 250,000



MAPA DE UBICACION



OCEANO PACIFICO



LEGEND

Lineament

OCEANO PACIFICO

PAPOSO






TALTAL

26°00'

70°00'

25°00'  
69°15'

LEGEND

-  Lineament
-  Veta
-  Alteración hidrotermal
-  Levantamiento geológico y geoquímico semidetallado
-  Levantamiento geológico y geoquímico detallado

NO. 11

NO. 12

NO. 10

NO. 8

NO. 6

NO. 9

(B)

NO. 13

NO. 17

NO. 16

NO. 15

NO. 14

NO. 18

NO. 19

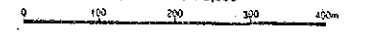
NO. 20

15977

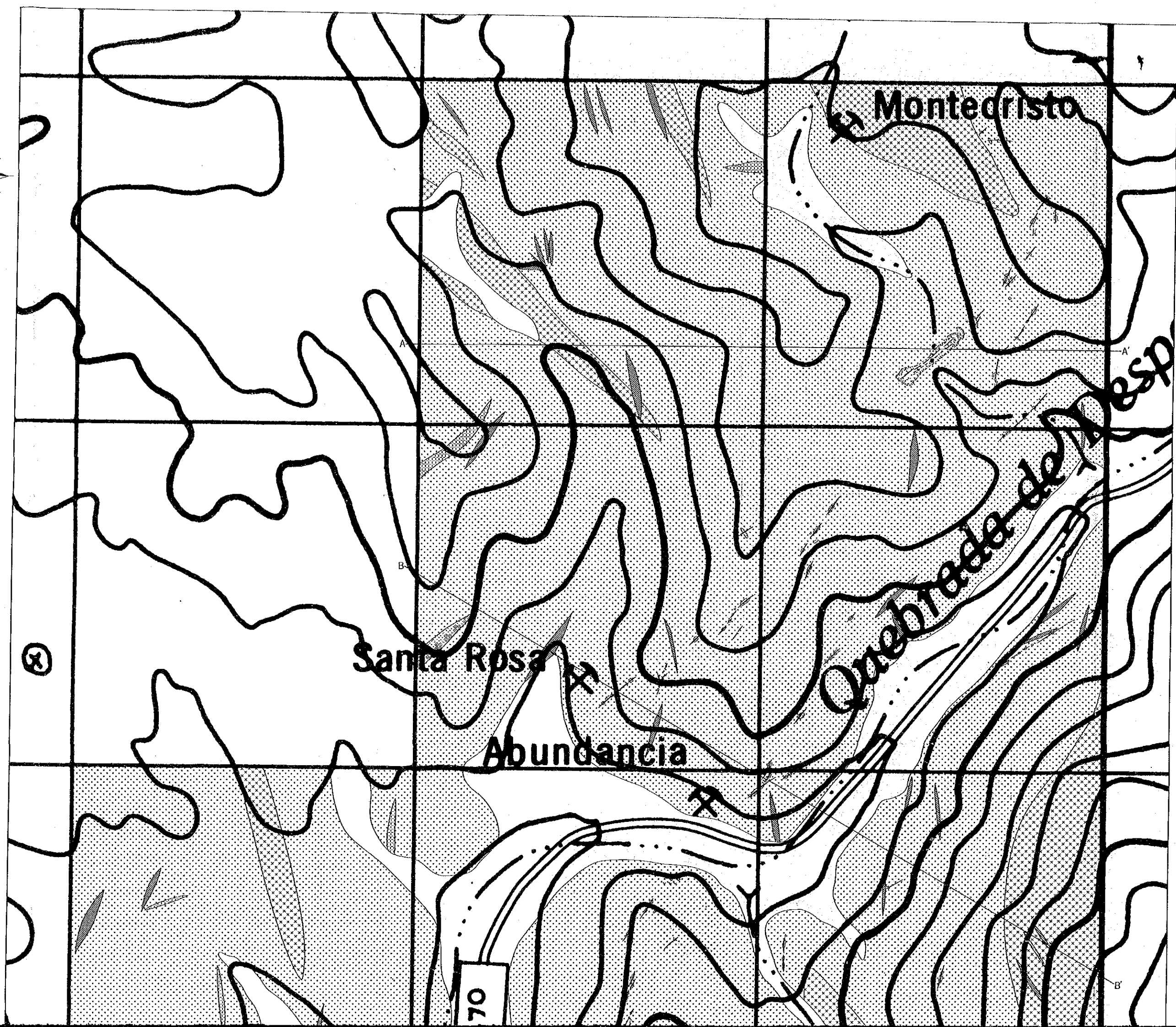
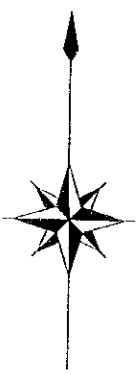
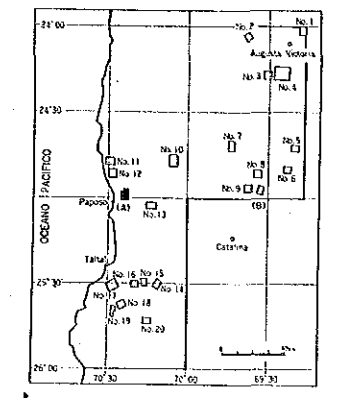
ESTUDIO GEOLOGICO DE EXPLORACION MINERA  
AL SUR DE ANTOFAGASTA EN LA REPUBLICA DE CHILE.

MAPA GEOLOGICO  
AREA(A)

ESCALA 1 : 5,000



MAPA DE UBICACION



LEYENDA

- Arena y grava
- Monzonita cuarcifera
- Diorita
- Dique Dacita porfida
- Dique Andesitico
- Dique Aplitico
- Pique
- Veta
- Sacavon

8

70

Abundancia

B-70

Gentil

X-DIOS

Martos

\*1297

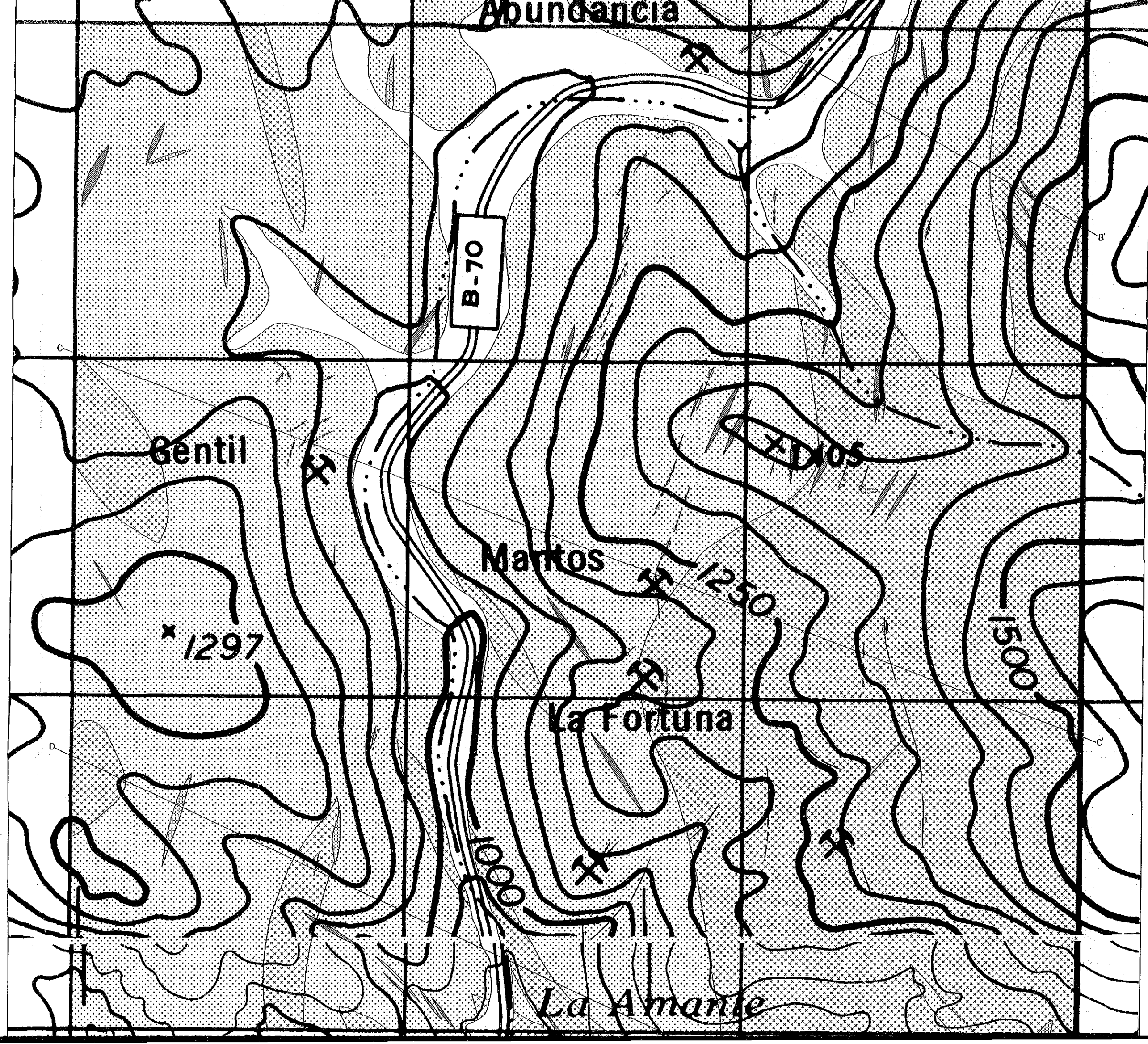
1250

La Fortuna

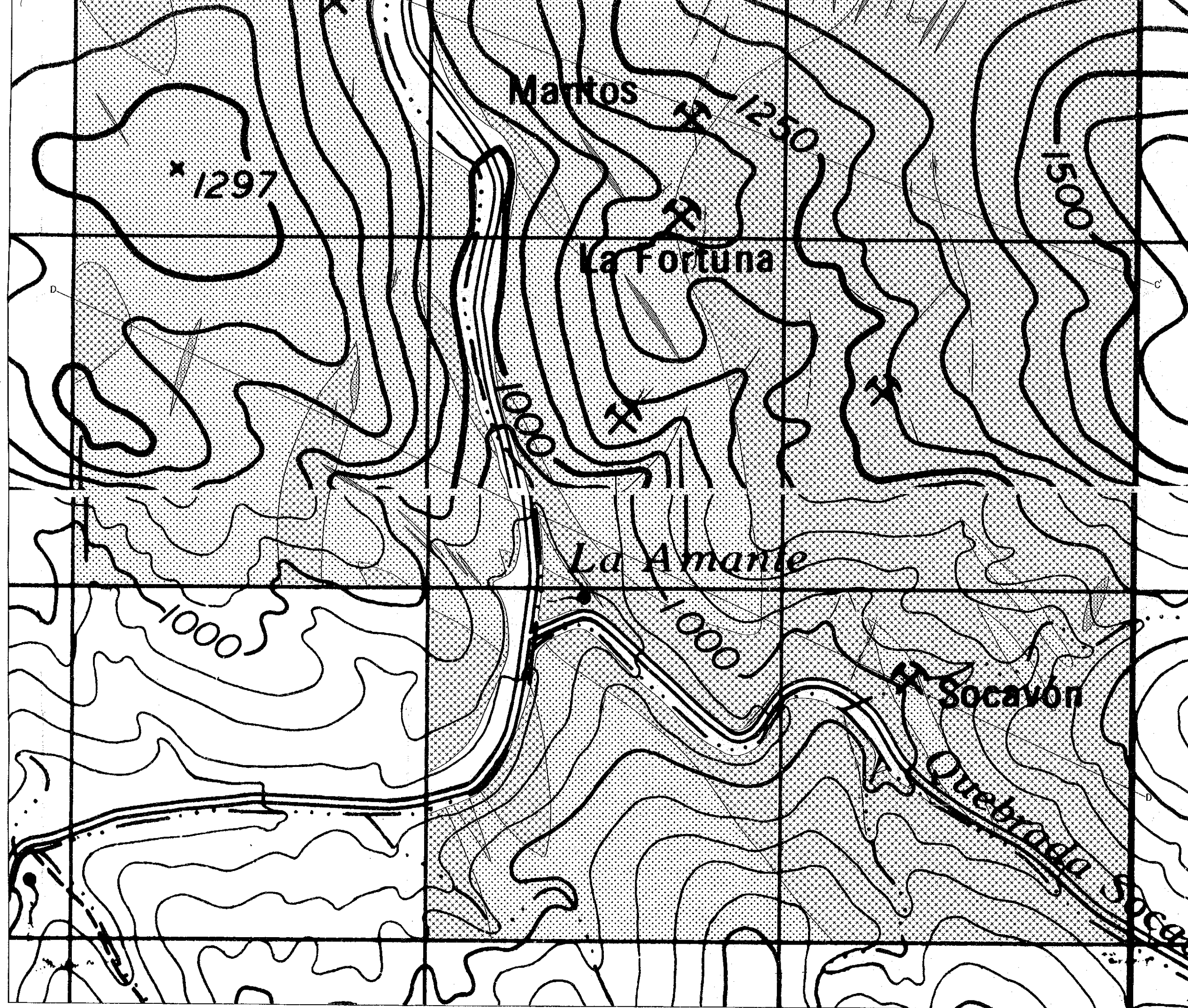
1500

1000

La Amante







0 500m



Cerro La Isla

3011

2700

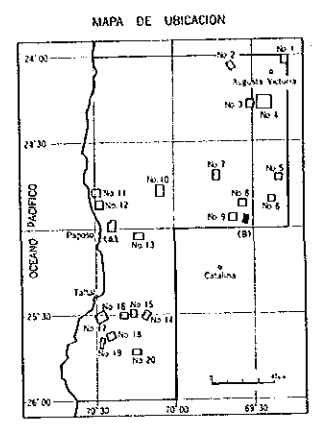
2800

国際協力事業団  
15977  
国在資料館蔵書  
No. 3-210

ESTUDIO GEOLOGICO DE EXPLORACION MINERA  
AL SUR DE ANTOFAGASTA EN LA REPUBLICA DE CHILE

MAPA GEOLOGICO  
AREA(B)

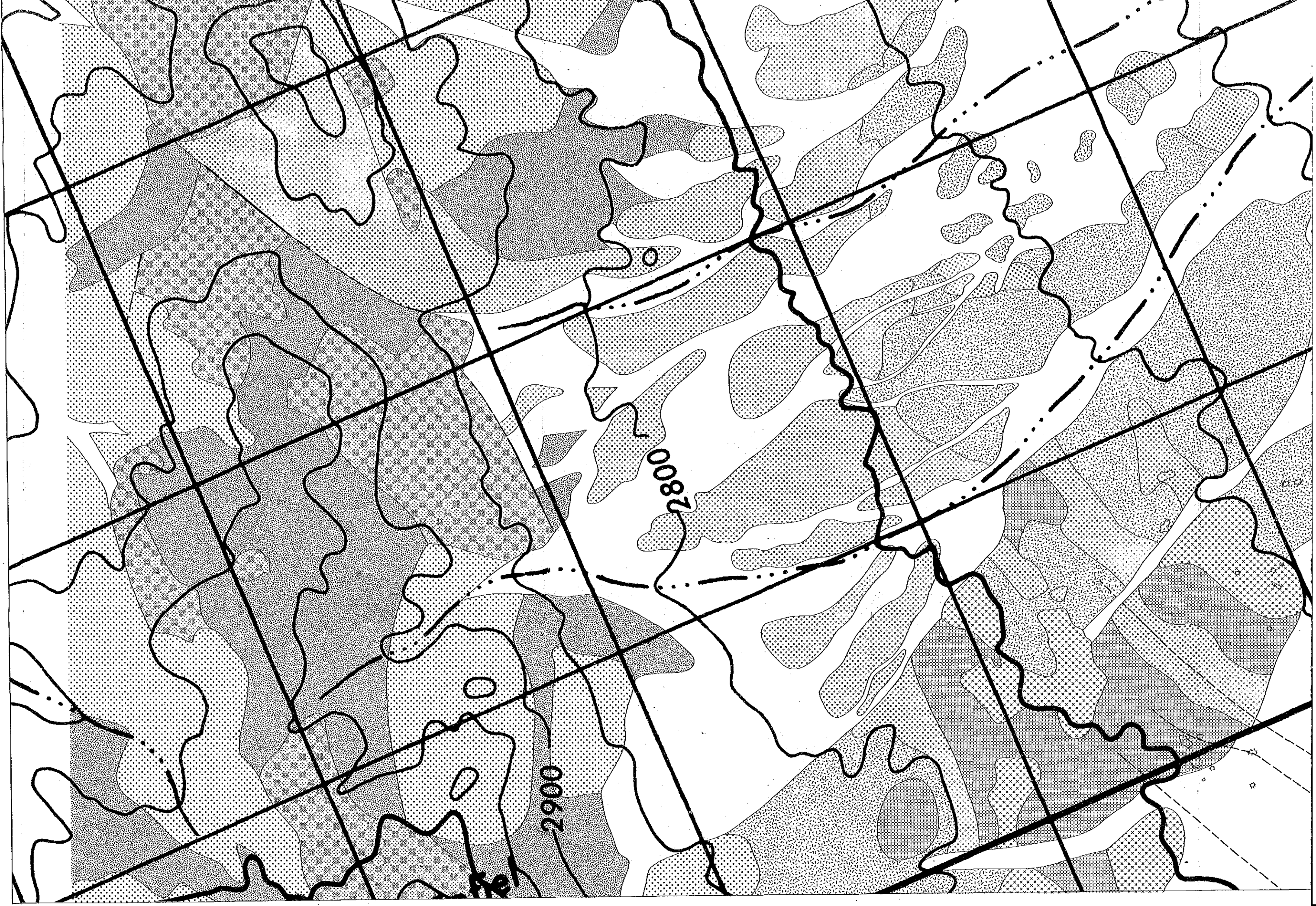
ESCALA 1 : 5,000  
0 100 200 300 400m



LEGENDA

- Aluvio y coluvio
- Lava andesitica de tipo plateau
- Andesita afanitica
- Toba dacitica y soldada
- Andesita de piroxeno
- Toba brechosa andesitica y de lapilli
- Pórfido dacitico de tipo domo
- Porfido cuarífero
- Diorita
- Rumbo y manto
- Falla observada
- Falla inferida
- Veta
- Rajo y desmonte
- Pique
- Trinchera
- Ubicación de estaca







2658

LEGENDA

- Aturio y coluvio
- Lava andesítica de tipo plateau
- Andesita afanítica
- Toba dacítica y soldada
- Andesita de piroxeno
- Toba brechosa andesítica y de lapilli
- Porfido dacítico de tipo domo
- Porfido cuarcífero
- Diorita
- Rumbo y manto
- Falla observada
- Falla inferida
- Veta
- Rajo y desmonte
- Pique
- Trinchera
- Ubicación de estaca

