

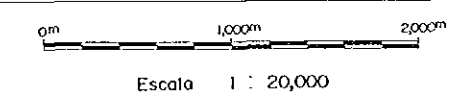
PL. 3-1

LA EXPLORACION DE MINERALES
EN
EL AREA DE ALTO DE LA BLENDA, ARGENTINA
(FASE I)

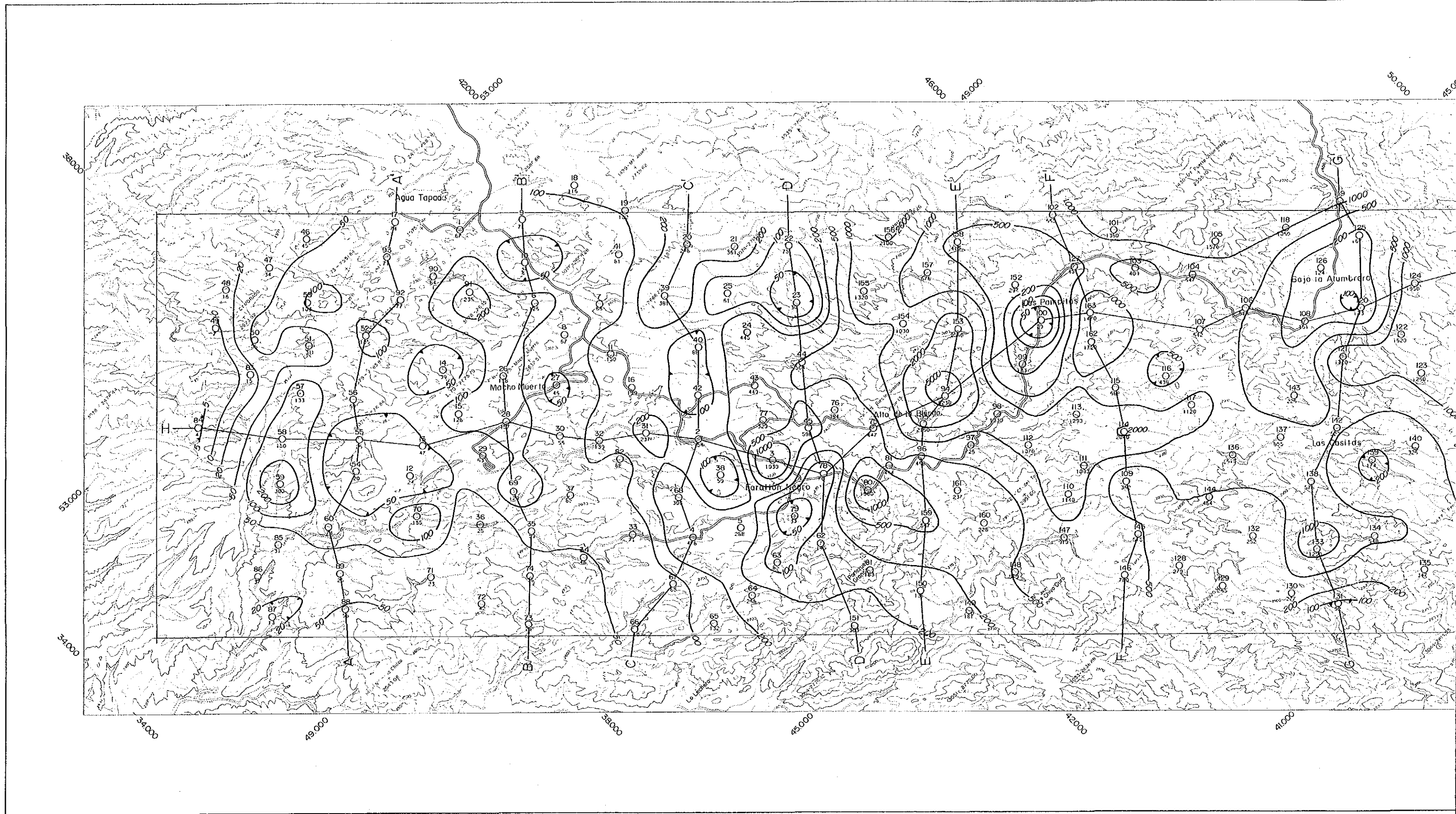
UBICACIONES DE PUNTOS DE MEDIDA

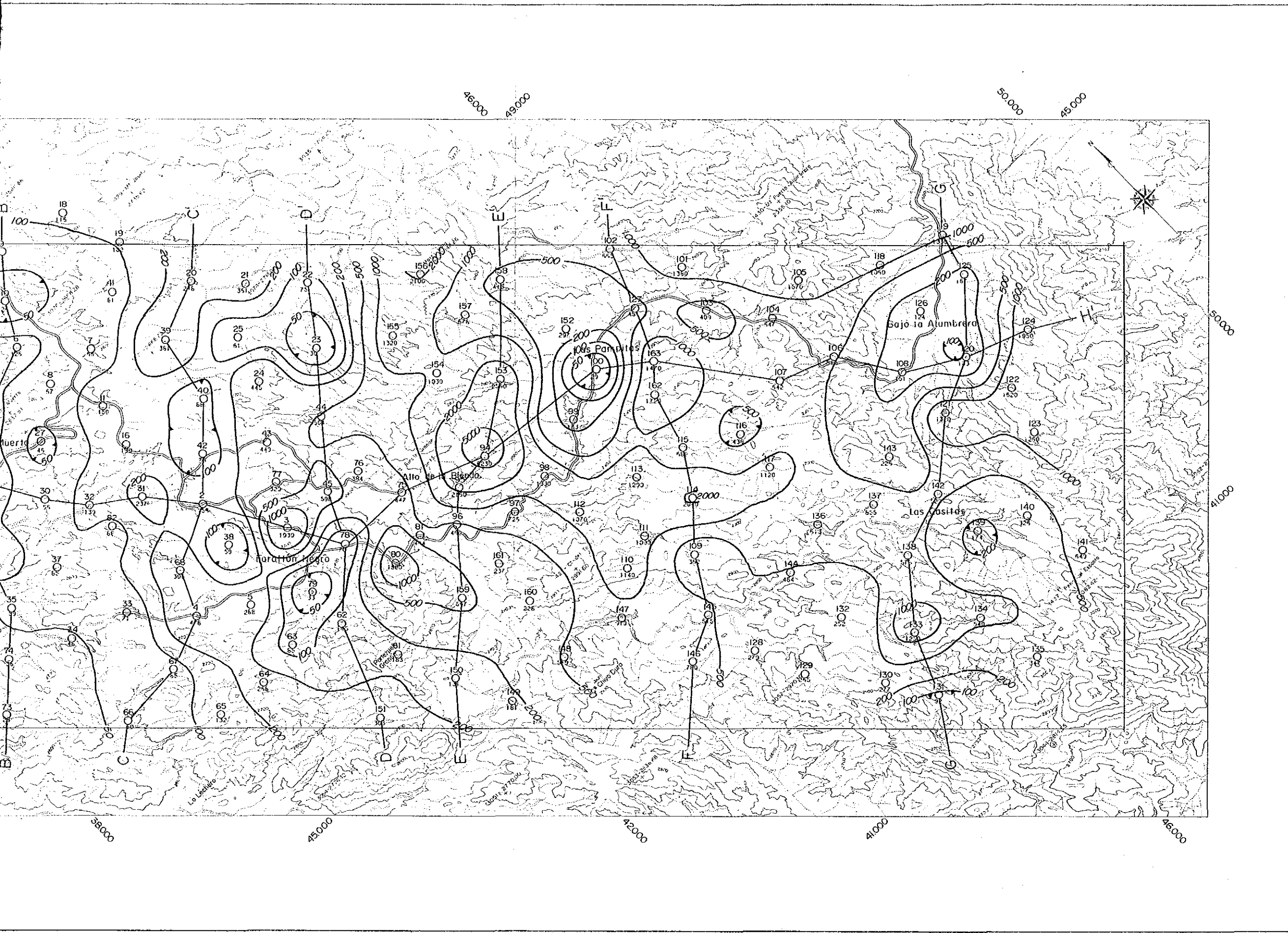
JAPAN INTERNATIONAL COOPERATION AGENCY
METAL MINING AGENCY OF JAPAN

FEBRERO 1987



- LEYENDA
- 163 Puntos y Números de Medida





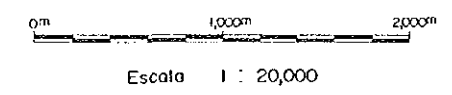
PL. 3-2
16216

LA EXPLORACION DE MINERALES
EN
EL AREA DE ALTO DE LA BLEDA, ARGENTINA
(FASE I)

PLANO DE RESISTIVIDAD APARENTE
(Frecuencia de 4 Hz)

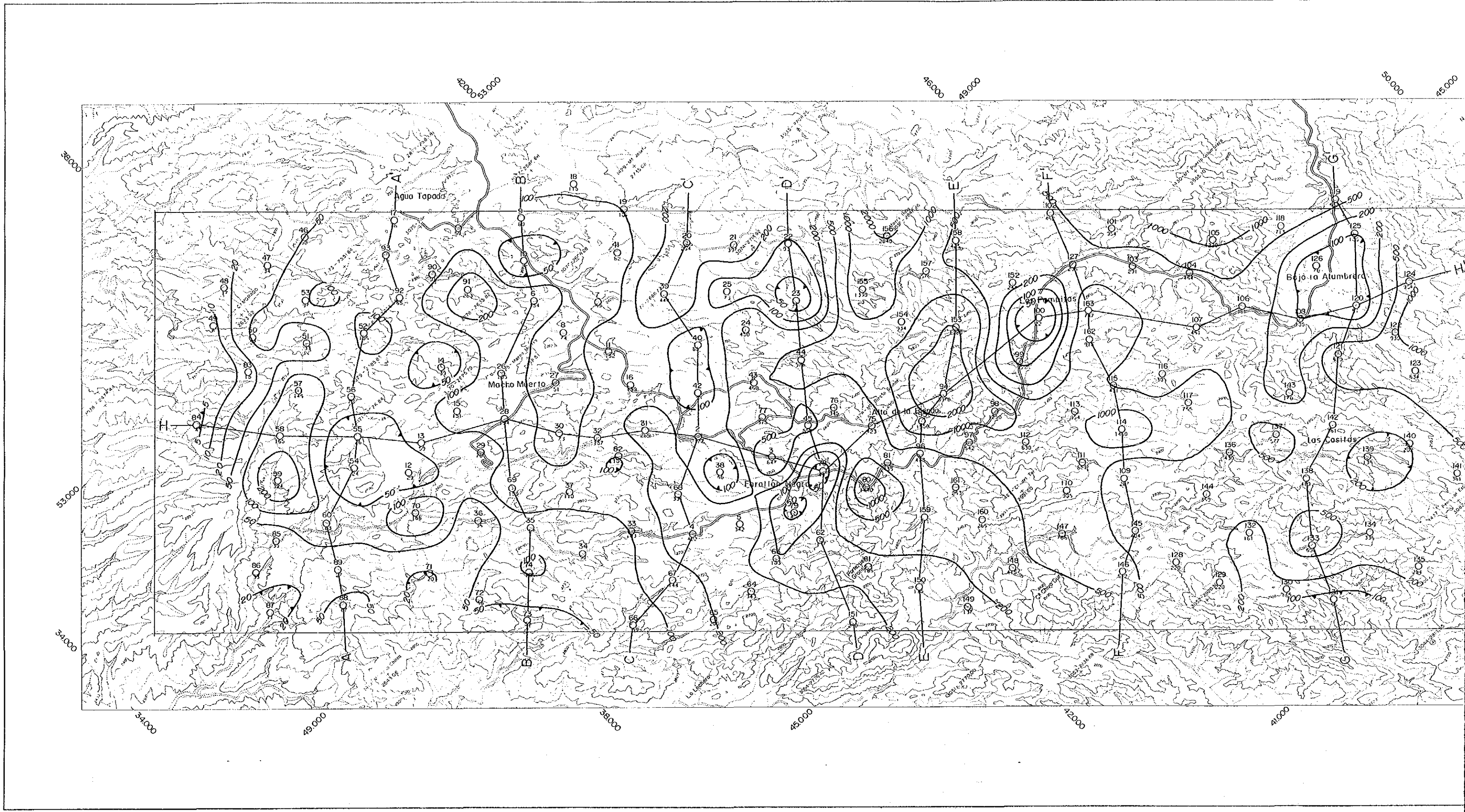
JAPAN INTERNATIONAL COOPERATION AGENCY
METAL MINING AGENCY OF JAPAN

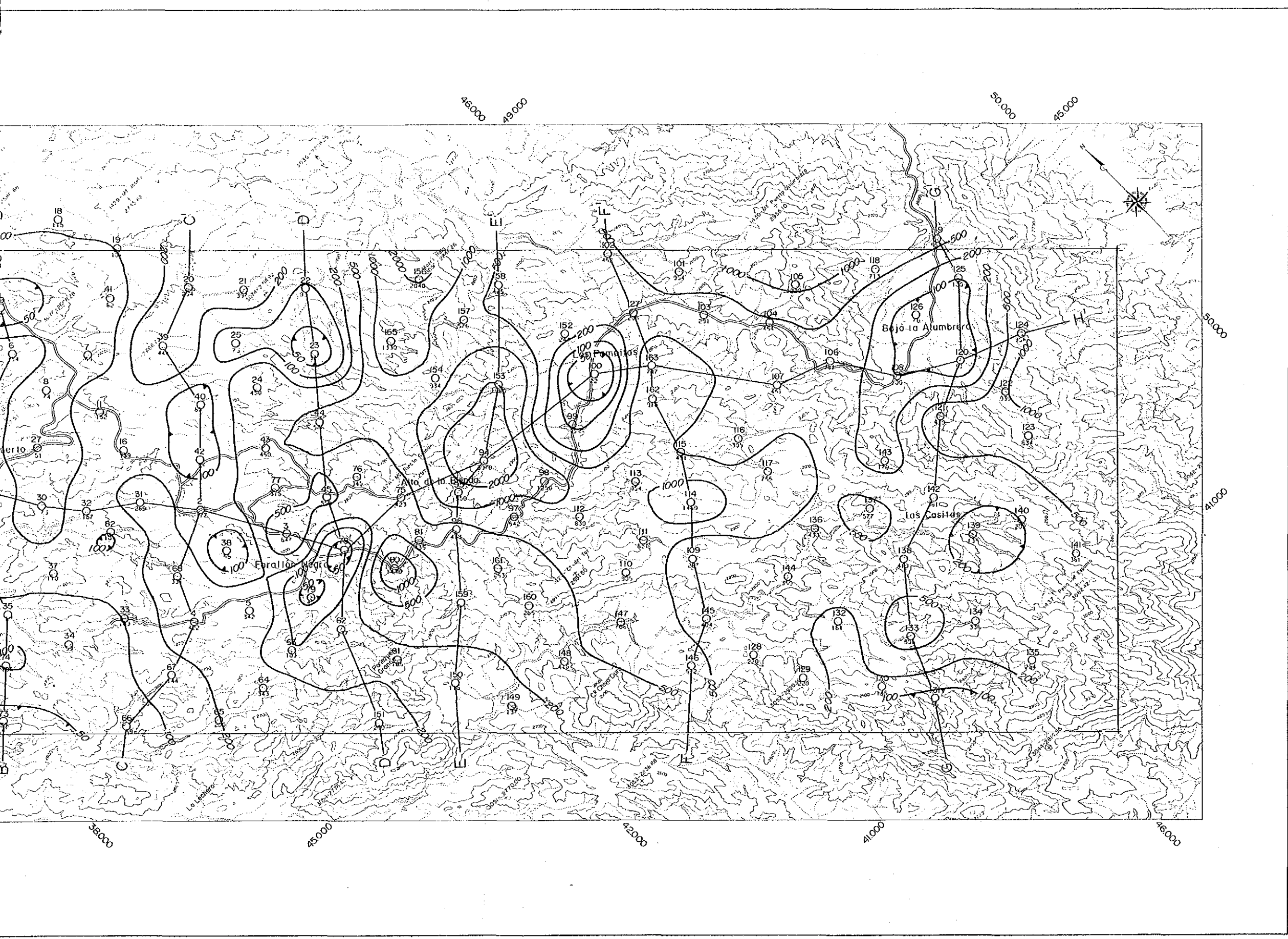
FEBRERO 1987



LEYENDA

- 163 Puntos y Números de Medida
- 180 Valores de Resistividades Aparentes ($\Omega \cdot m$)
- Isocurvas de Resistividades Aparentes ($\Omega \cdot m$)
- Resistividades Aparentes Bajas
- Líneas de Perfiles





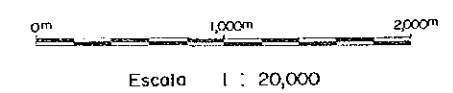
PL-3-3
16216

LA EXPLORACION DE MINERALES
EN
EL AREA DE ALTO DE LA BLEDA, ARGENTINA
(FASE I)

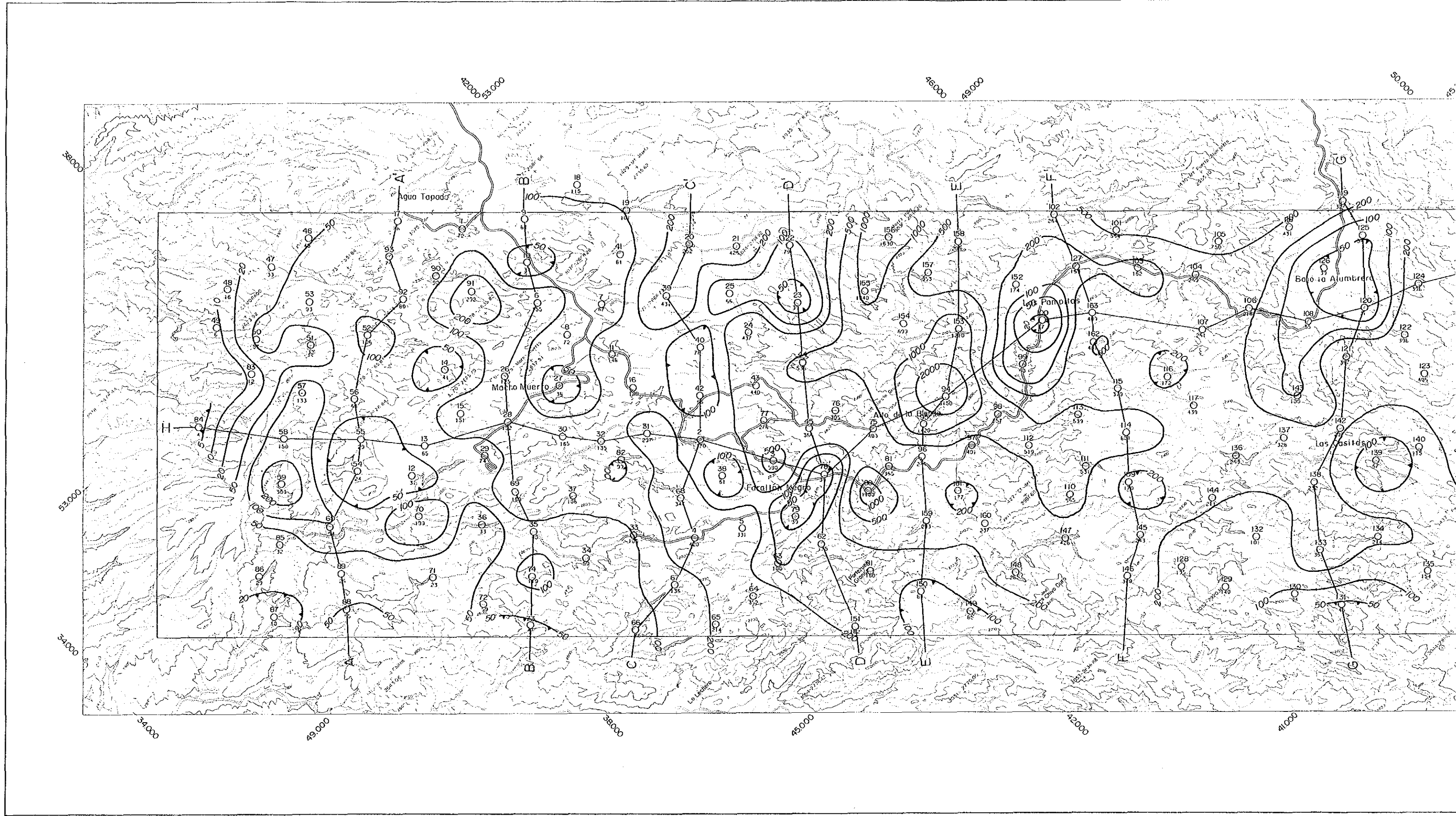
PLANO DE RESISTIVIDAD APARENTE
(Frecuencia de 8 Hz)

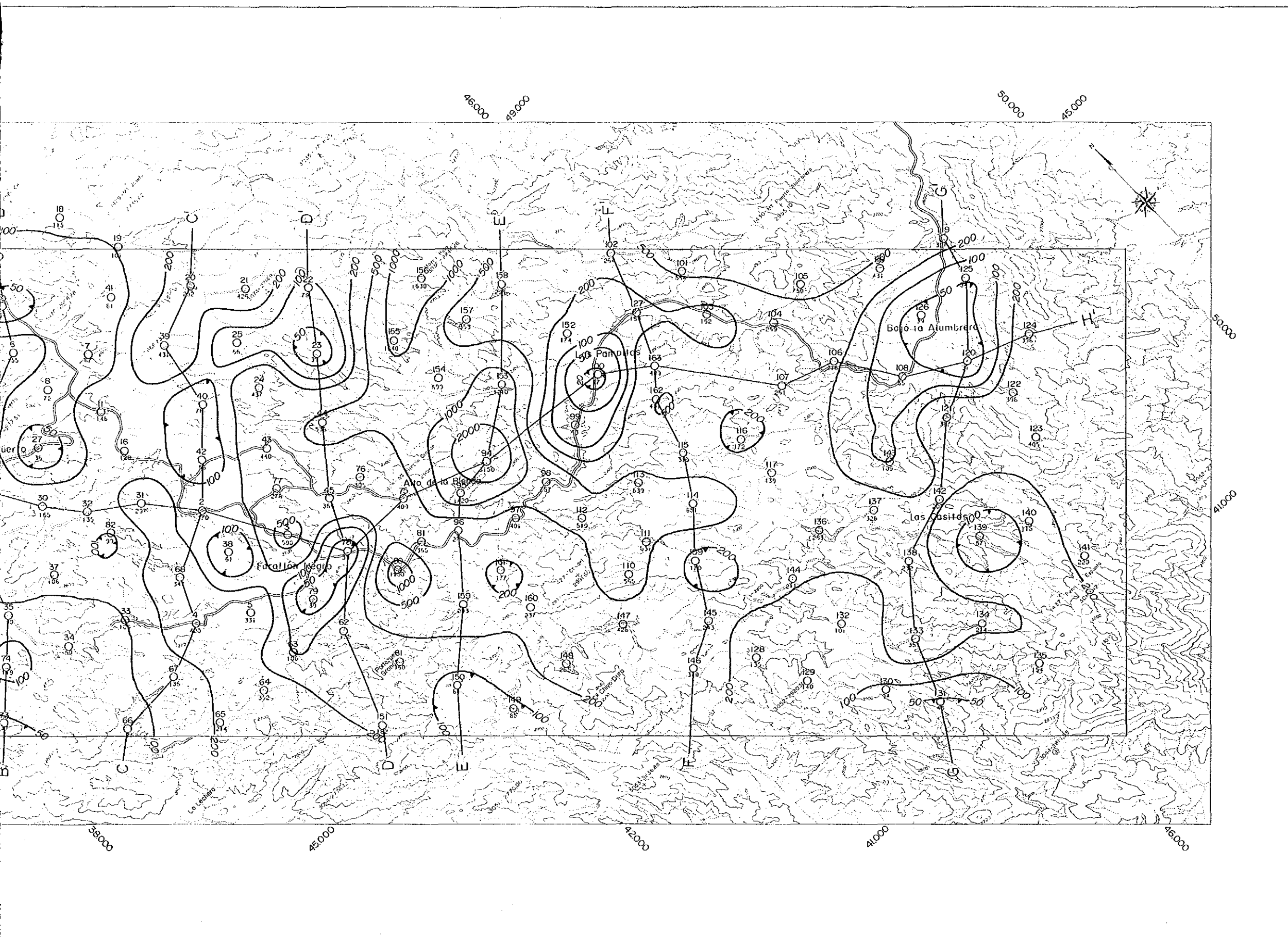
JAPAN INTERNATIONAL COOPERATION AGENCY
METAL MINING AGENCY OF JAPAN

FEBRERO 1987



- LEYENDA**
- 163 O Puntos y Números de Medida
 - 480 Valores de Resistividades Aparentes (Ω -m)
 - Isocurvas de Resistividades Aparentes (Ω -m)
 - Resistividades Aparentes Bajas
 - Líneas de Perfiles





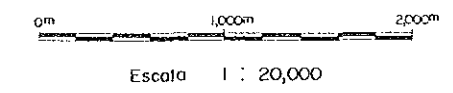
PL 3-4
16216

LA EXPLORACION DE MINERALES
EN
EL AREA DE ALTO DE LA BLENDA, ARGENTINA
(FASE I)

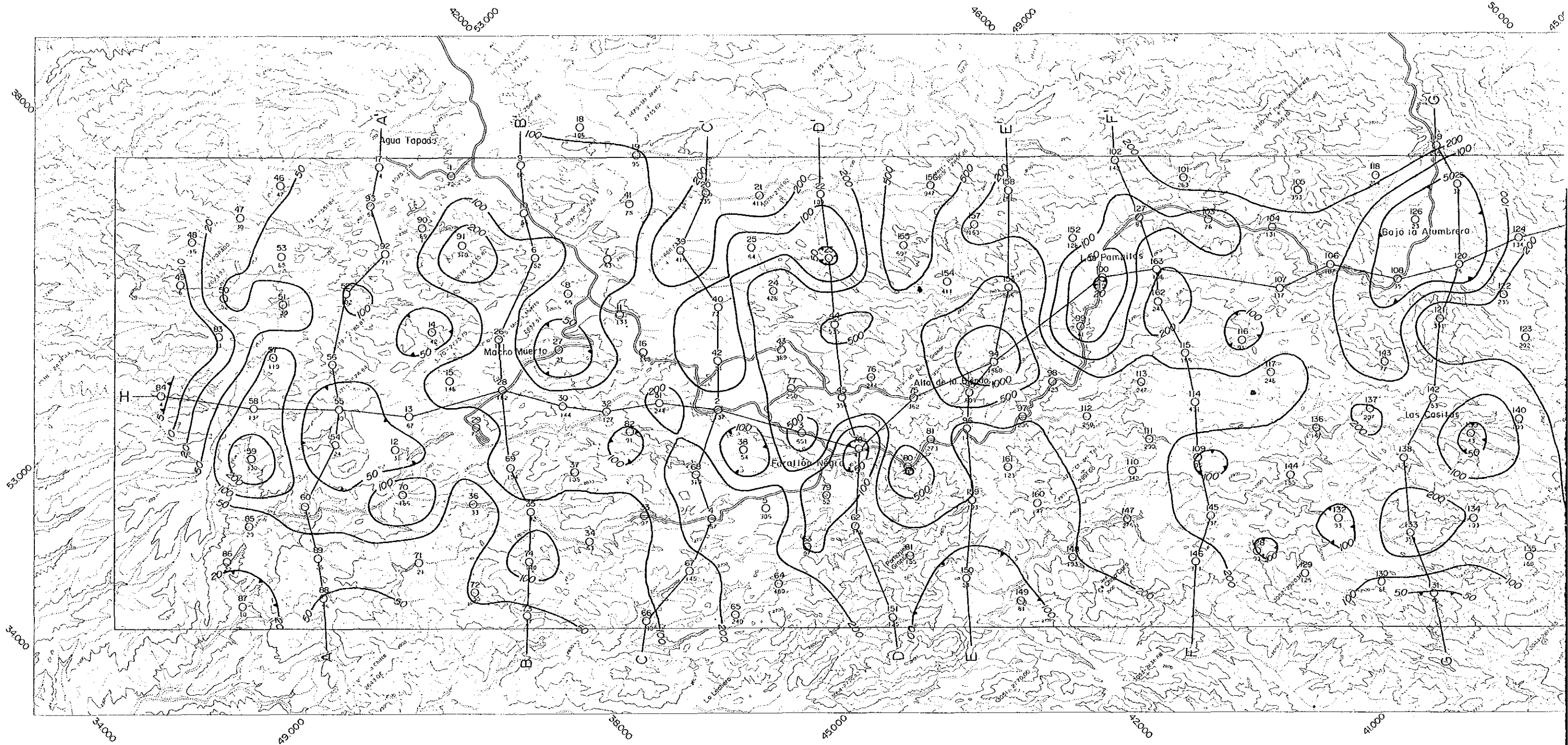
PLANO DE RESISTIVIDAD APARENTE
(Frecuencia de 16 Hz)

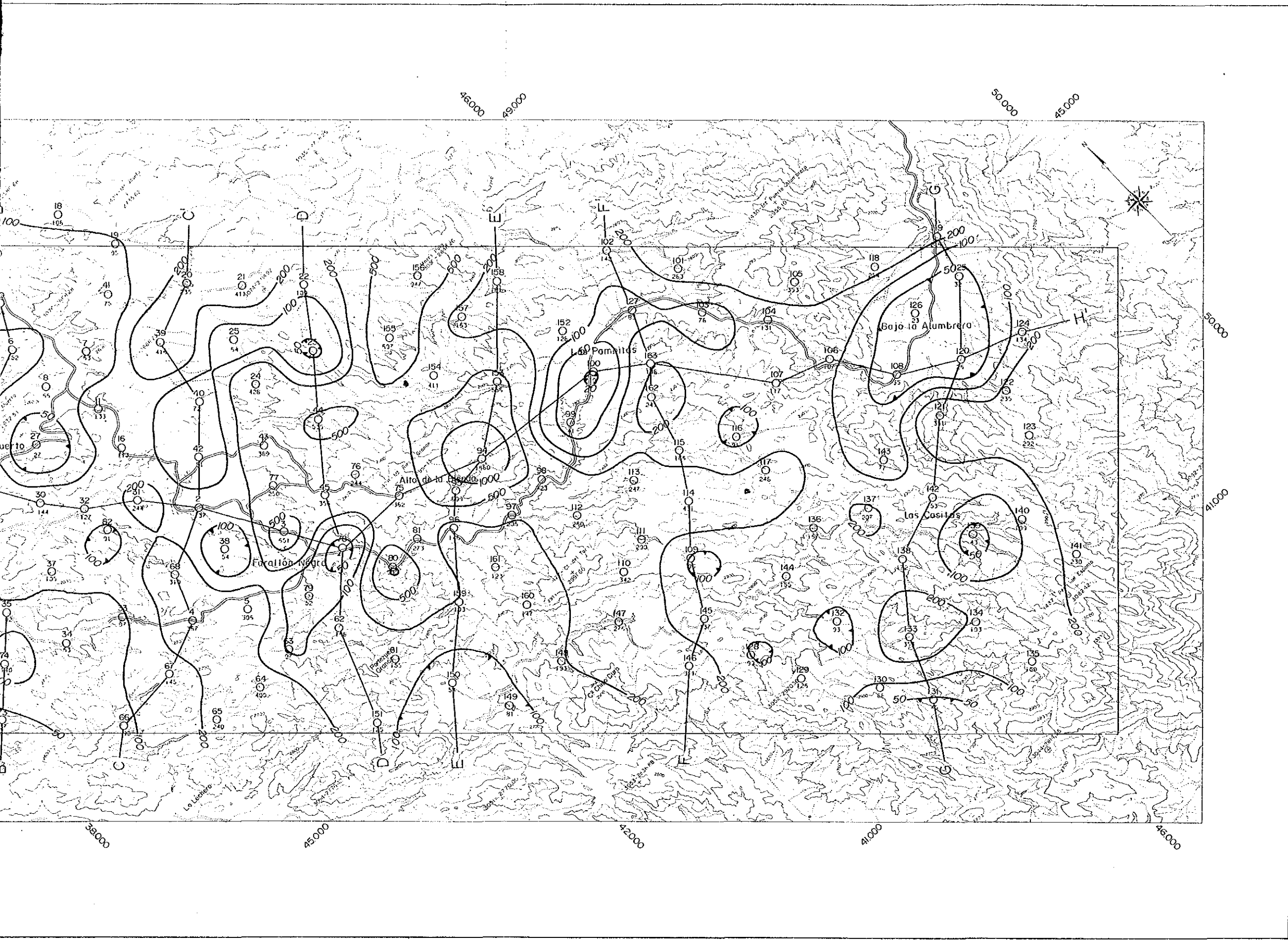
JAPAN INTERNATIONAL COOPERATION AGENCY
METAL MINING AGENCY OF JAPAN

FEBRERO 1987



- LEYENDA**
- 163 Puntos y Números de Medida
 - 480 Valores de Resistividades Aparentes ($\Omega \cdot m$)
 - Isocurvas de Resistividades Aparentes ($\Omega \cdot m$)
 - Resistividades Aparentes Bajas
 - Líneas de Perfiles





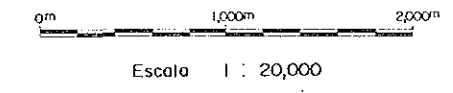
PL 3-5
国際協力事業団
16216
1987.2.1

LA EXPLORACION DE MINERALES
EN
EL AREA DE ALTO DE LA BLENDA, ARGENTINA
(FASE I)

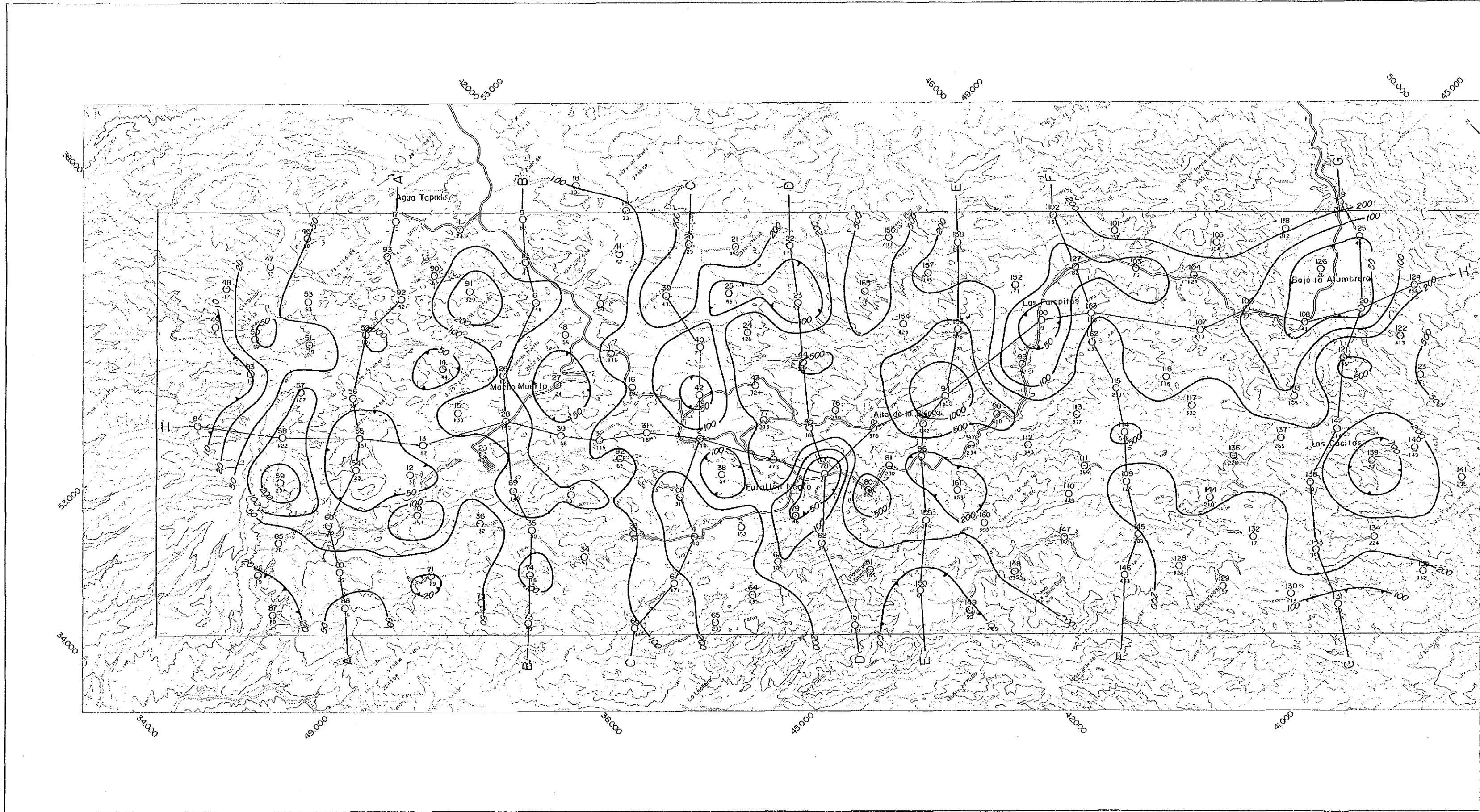
PLANO DE RESISTIVIDAD APARENTE
(Frecuencia de 32 Hz)

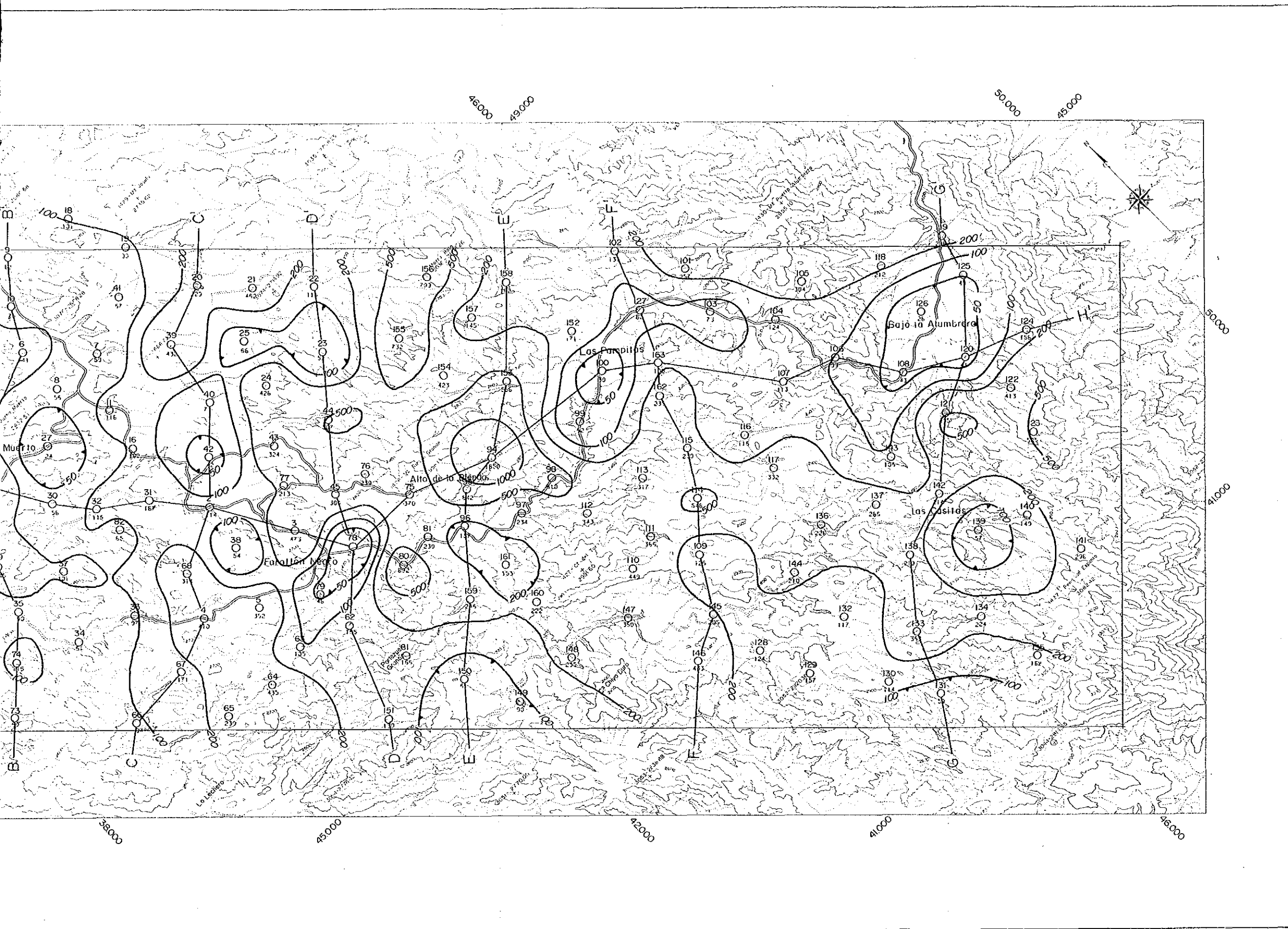
JAPAN INTERNATIONAL COOPERATION AGENCY
METAL MINING AGENCY OF JAPAN

FEBRERO 1987



- LEYENDA**
- 163 Puntos y Números de Medida
 - 480 Valores de Resistividades Aparentes ($\Omega\cdot m$)
 - Isocurvas de Resistividades Aparentes ($\Omega\cdot m$)
 - Resistividades Aparentes Bajas
 - A A' Líneas de Perfiles





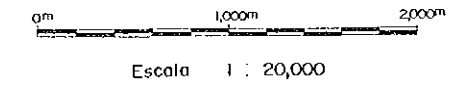
PL. 3-6

LA EXPLORACION DE MINERALES
EN
EL AREA DE ALTO DE LA BLEDA, ARGENTINA
(FASE I)

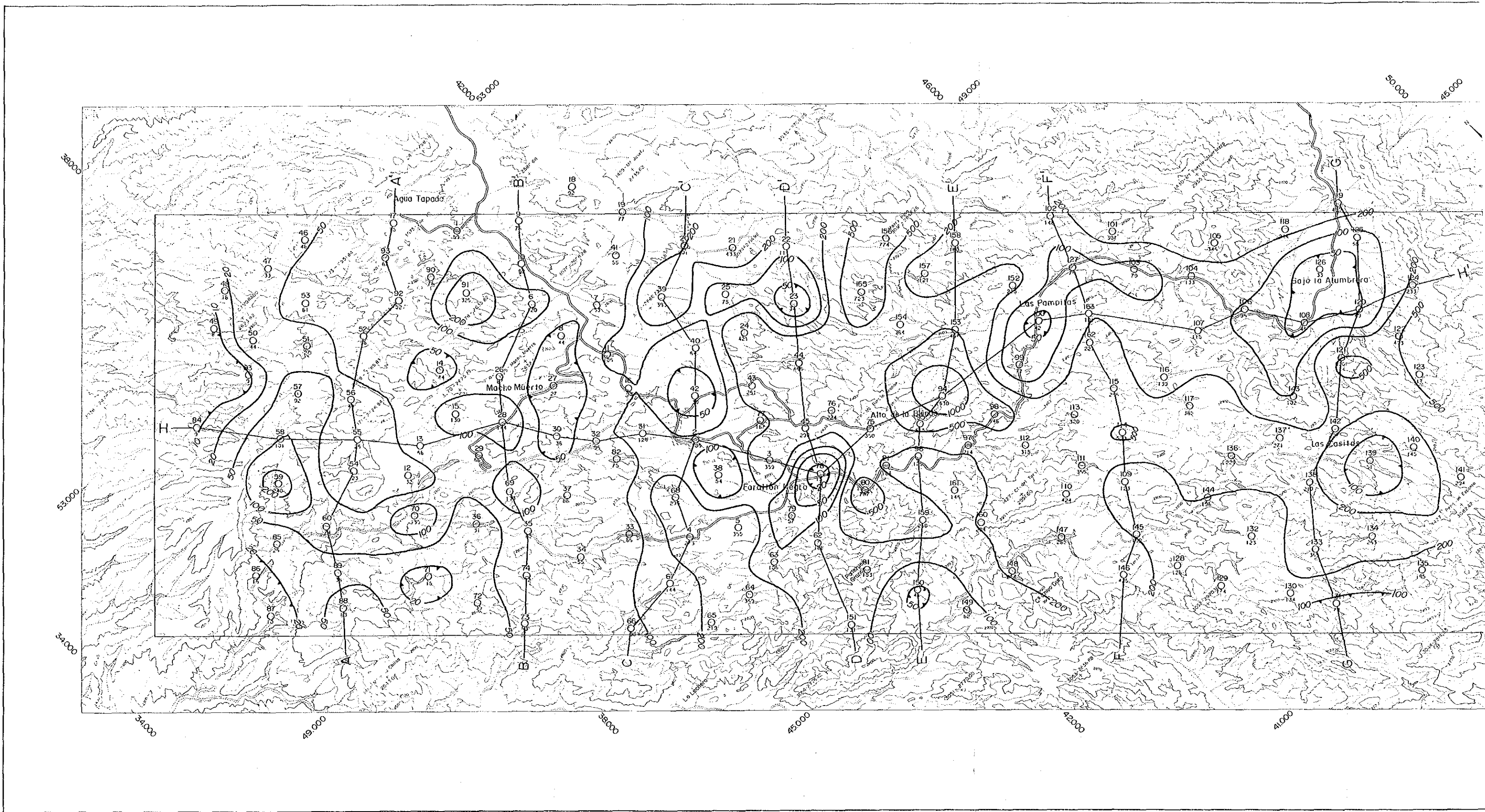
PLANO DE RESISTIVIDAD APARENTE
(Frecuencia de 64 Hz)

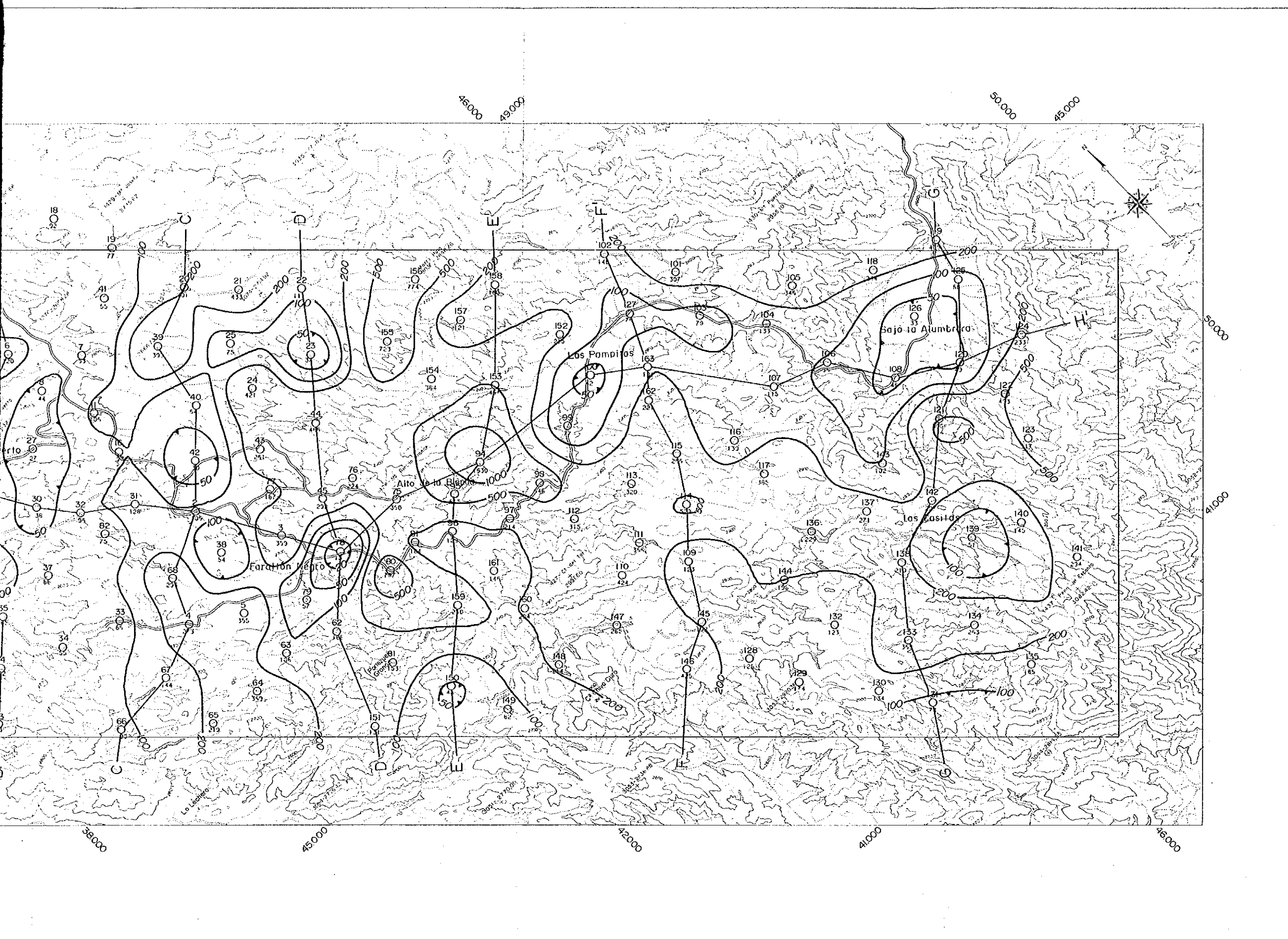
JAPAN INTERNATIONAL COOPERATION AGENCY
METAL MINING AGENCY OF JAPAN

FEBRERO 1987



- LEYENDA**
- 163 Puntos y Números de Medida
 - 480 Valores de Resistividades Aparentes ($\Omega \cdot m$)
 - Isocurvas de Resistividades Aparentes ($\Omega \cdot m$)
 - Resistividades Aparentes Bajas
 - Lineas de Perfiles





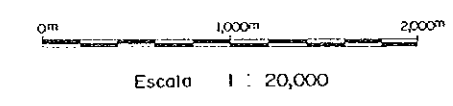
PL 3-7
16216

LA EXPLORACION DE MINERALES
EN
EL AREA DE ALTO DE LA BLENDA, ARGENTINA
(FASE I)

PLANO DE RESISTIVIDAD APARENTE
(Frecuencia de 128 Hz)

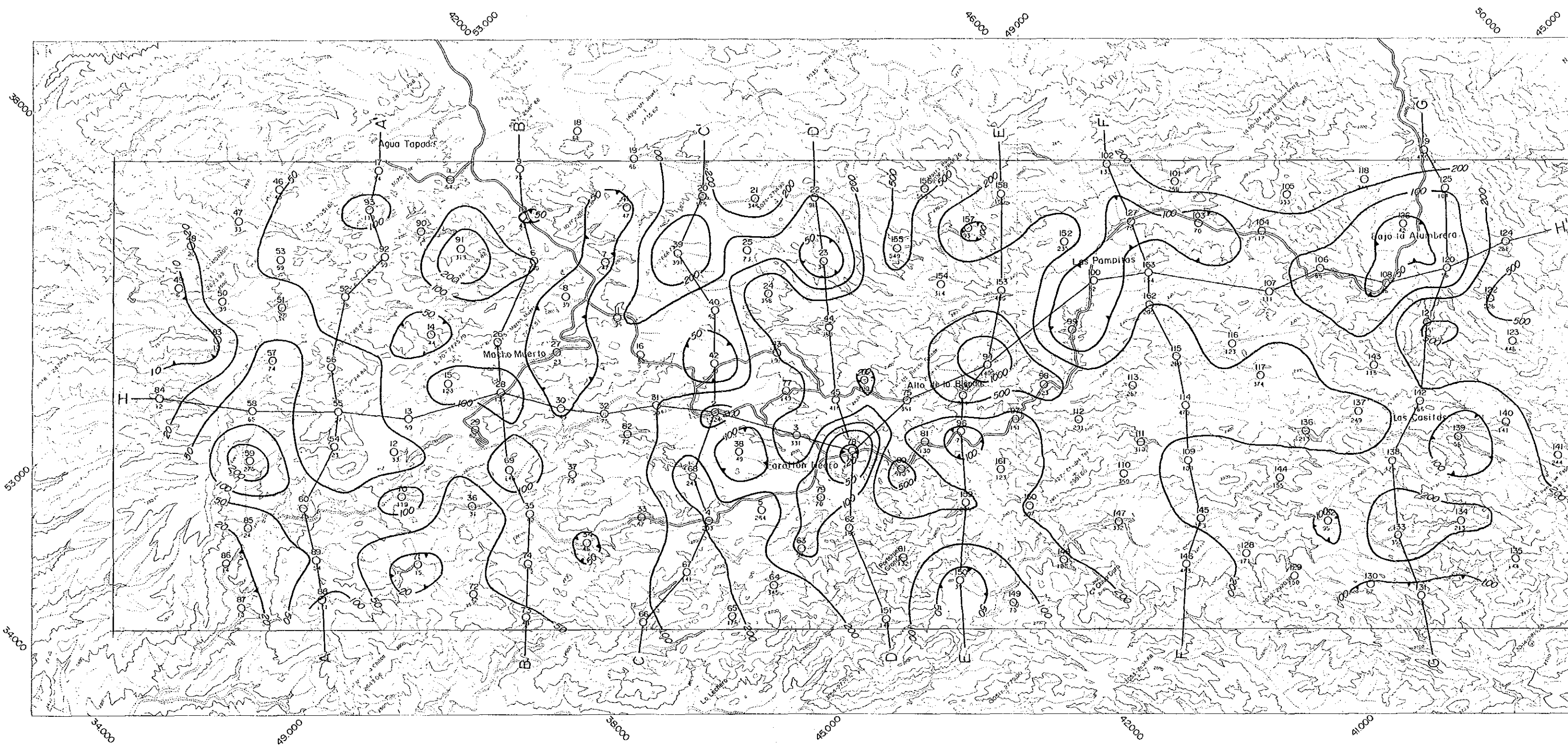
JAPAN INTERNATIONAL COOPERATION AGENCY
METAL MINING AGENCY OF JAPAN

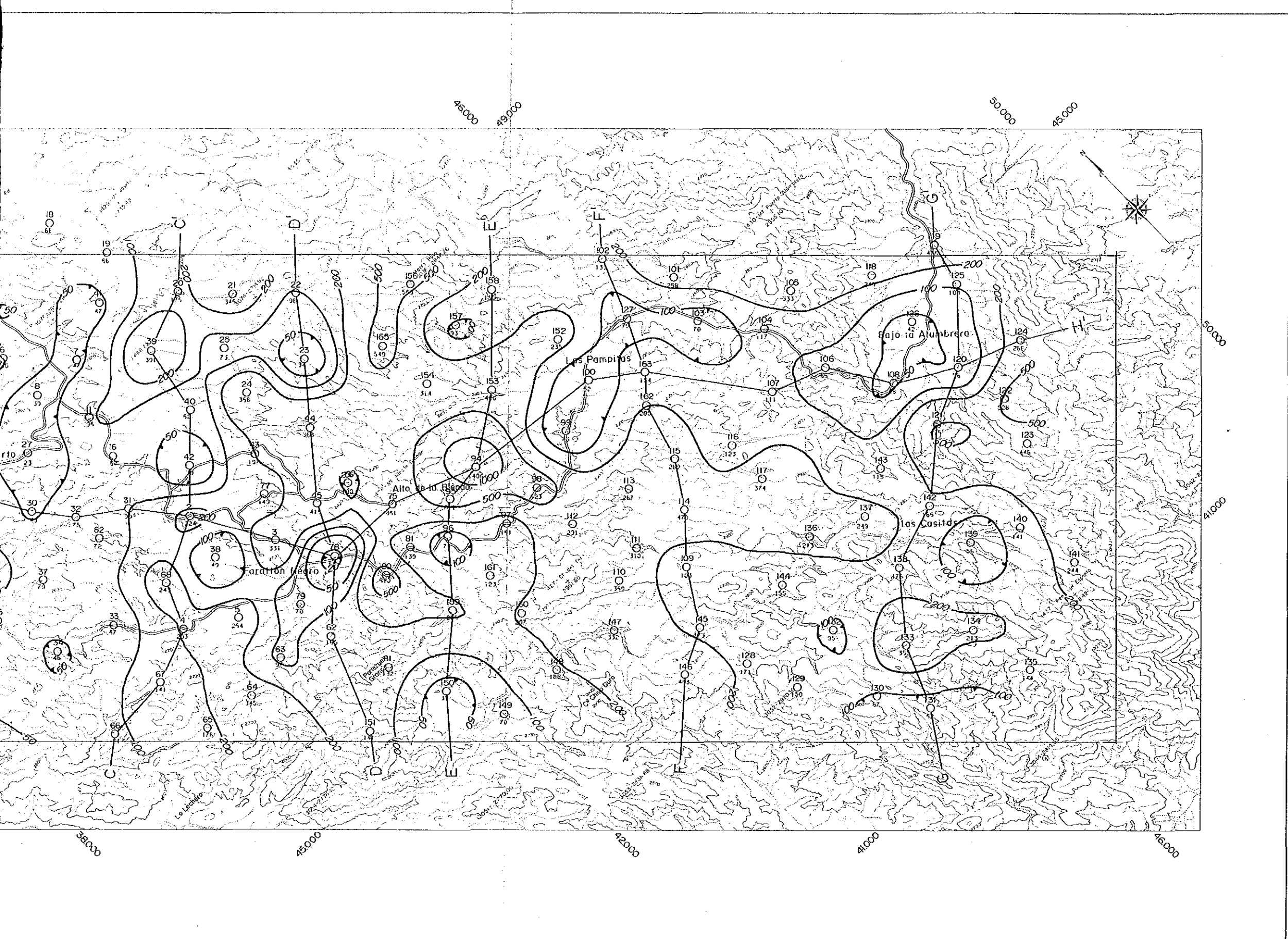
FEBRERO 1987



LEYENDA

- 163 Puntos y Números de Medida
- 480 Valores de Resistividades Aparentes (Ω·m)
- Isocurvas de Resistividades Aparentes (Ω·m)
- Resistividades Aparentes Bajas
- Lineas de Perfiles





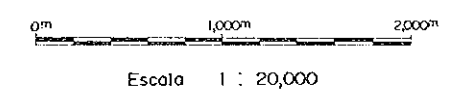
PL 3-8

LA EXPLORACION DE MINERALES
EN
EL AREA DE ALTO DE LA BLENDA, ARGENTINA
(FASE I)

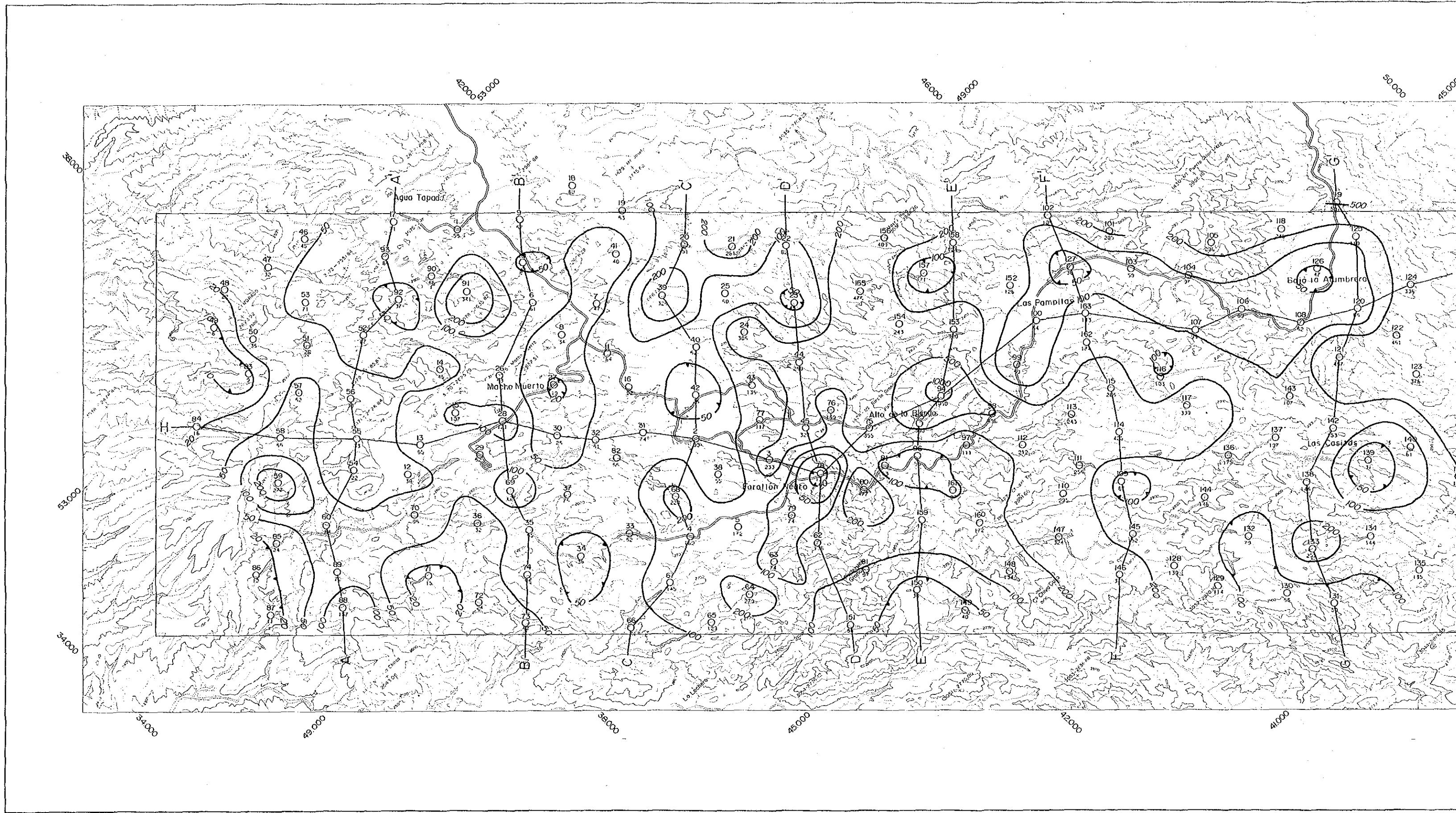
PLANO DE RESISTIVIDAD APARENTE
(Frecuencia de 256 Hz)

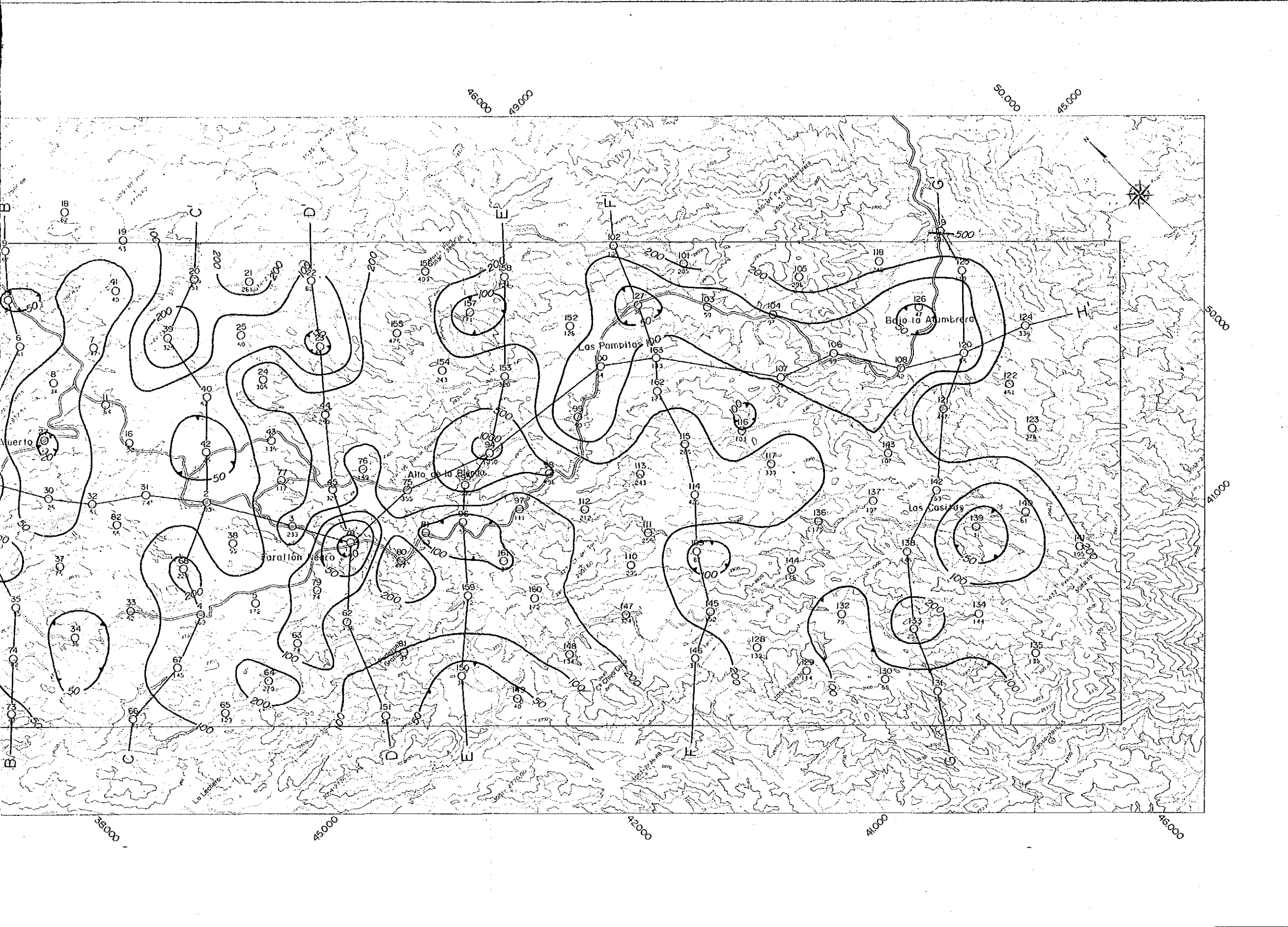
JAPAN INTERNATIONAL COOPERATION AGENCY
METAL MINING AGENCY OF JAPAN

FEBRERO 1987



- LEYENDA**
- Puntos y Números de Medida
 - Valores de Resistividades Aparentes (Ω -m)
 - Isocurvas de Resistividades Aparentes (Ω -m)
 - Resistividades Aparentes Bajas
 - Líneas de Perfiles





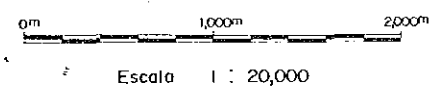
PL 3-9
 田原熱力事業団
 16216
 田原熱力事業団

LA EXPLORACION DE MINERALES
 EN
 EL AREA DE ALTO DE LA BLENDA, ARGENTINA
 (FASE I)

PLANO DE RESISTIVIDAD APARENTE
 (Frecuencia de 512 Hz)

JAPAN INTERNATIONAL COOPERATION AGENCY
 METAL MINING AGENCY OF JAPAN

FEBRERO 1987



- LEYENDA**
- 163 Puntos y Números de Medida
 - 480 Valores de Resistividades Aparentes (Ω·m)
 - Isocurvas de Resistividades Aparentes (Ω·m)
 - Resistividades Aparentes Bajas
 - A—A' Líneas de Perfiles