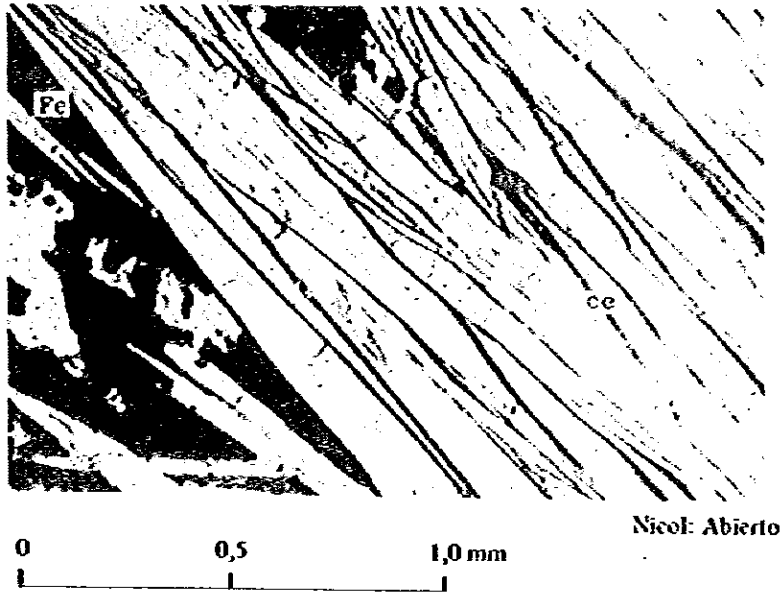


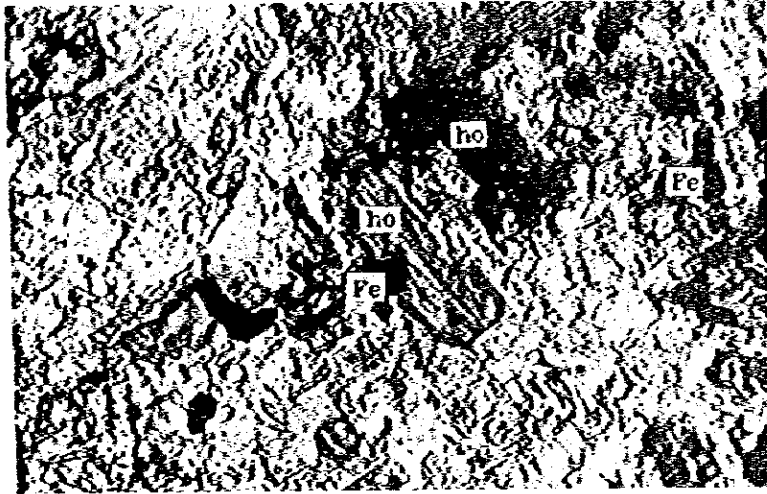
APENDICE 1 MICROFOTOGRAFIAS DE MUESTRAS DE ROCAS



Nº de Muestra : SR-22
Roca : Evaporita
ce : celestina
Fe : minerales de hierro

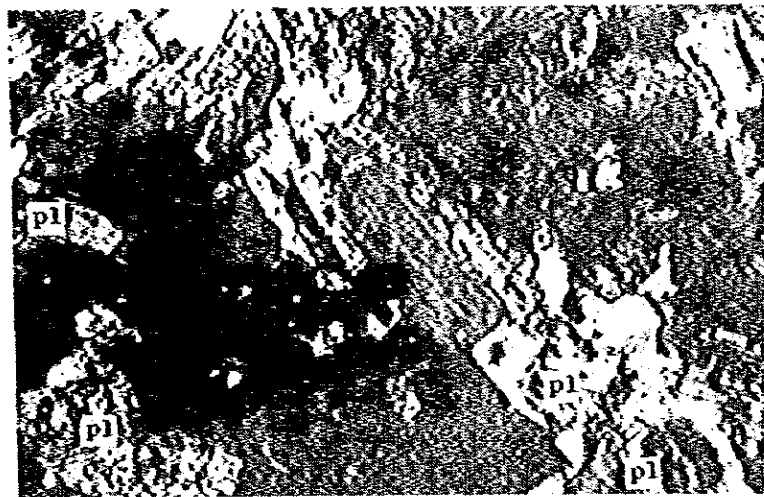
Nicol: Cruzado

APENDICÉ 1 MICROFOTOGRAFIAS DE MUESTRAS DE ROCAS



Nicol: Abierto

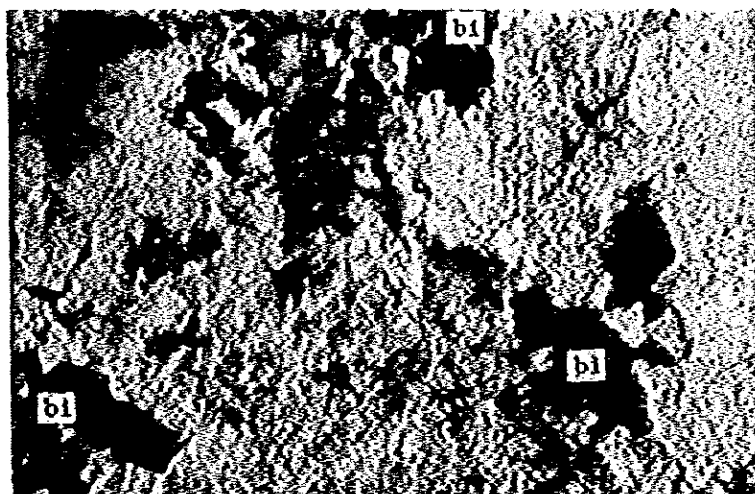
0 0,5 1,0 mm



Nicol: Cruzado

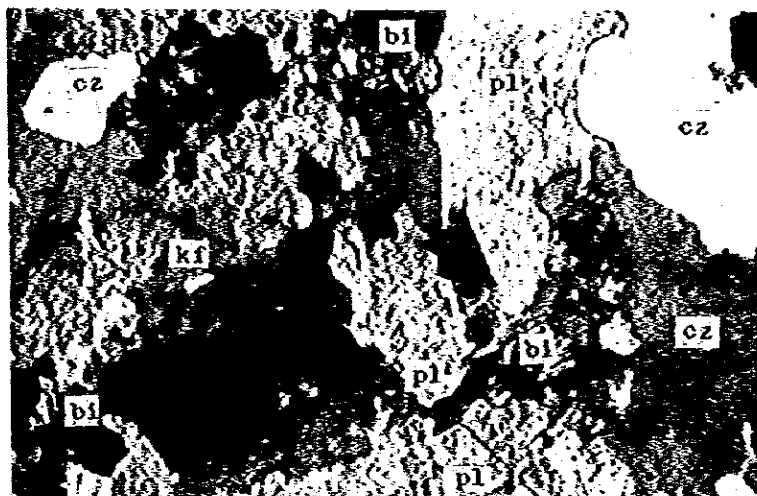
Nº de Muestra : SR-38
Roca : Diorita cuarcifera
pl : plagioclasa ho: hornblenda
Fe: minerales de hierro

APENDICE 1 MICROFOTOGRAFIAS DE MUESTRAS DE ROCAS



Nicol: Abierto

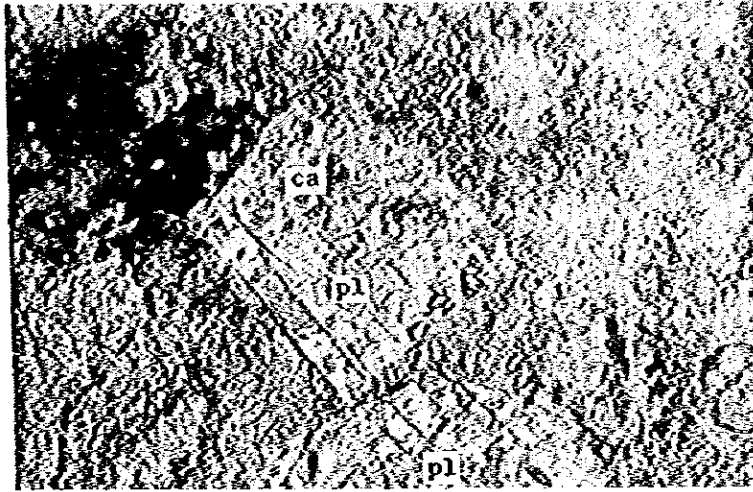
0 0,5 1,0 mm



Nicol: Cruzado

Nº de Muestra : SR-50
Roca : Granodiorita
cz : cuarzo kf : feldespato potásico
pl : plagioclasa
bi : biolita

APENDICE 1 MICROFOTOGRAFÍAS DE MUESTRAS DE ROCAS



Nicol: Abierto

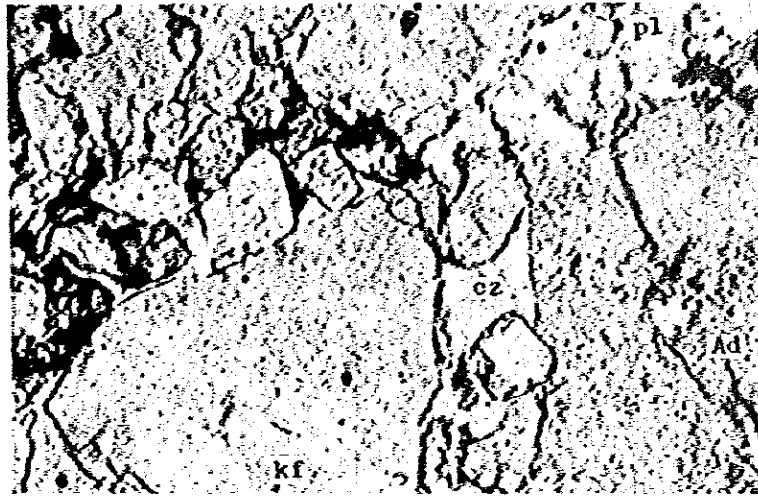
0 0,5 1,0 mm
└──────────────────┬──────────────────┬──────────────────┘



Nicol: Cruzado

Nº de Muestra : GR-8
Roca : Dacita
pl : plagioclasa
ca : calcita

APENDICE 1 MICROFOTOGRAFIAS DE MUESTRAS DE ROCAS



0 0,5 1,0 mm
|-----|-----|

Nicol: Abierto



Nicol: Cruzado

Nº de Muestra : MR-2

Roca : Arenisca

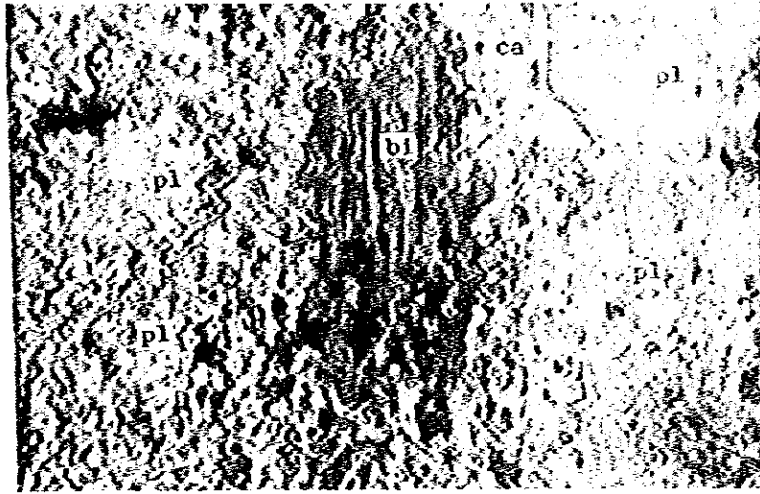
cz : cuarzo

kf : feldespato potásico

pl : plagioclasa

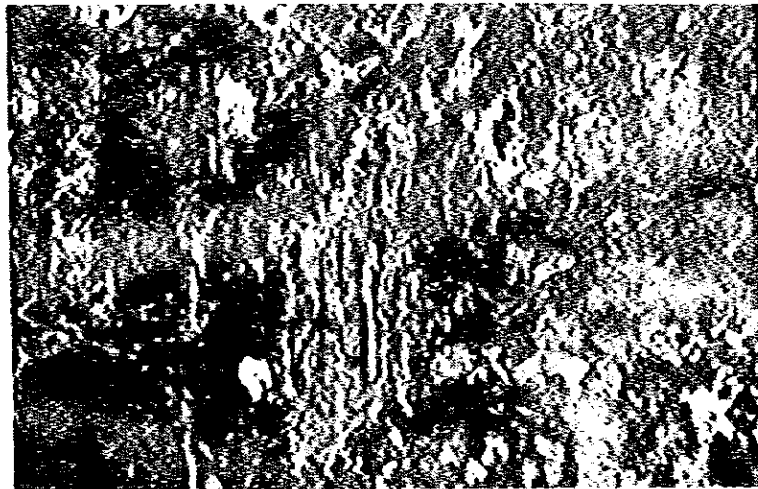

Ad: andesita

APENDICE 1 MICROFOTOGRAFIAS DE MUESTRAS DE ROCAS



Nicol: Abierto

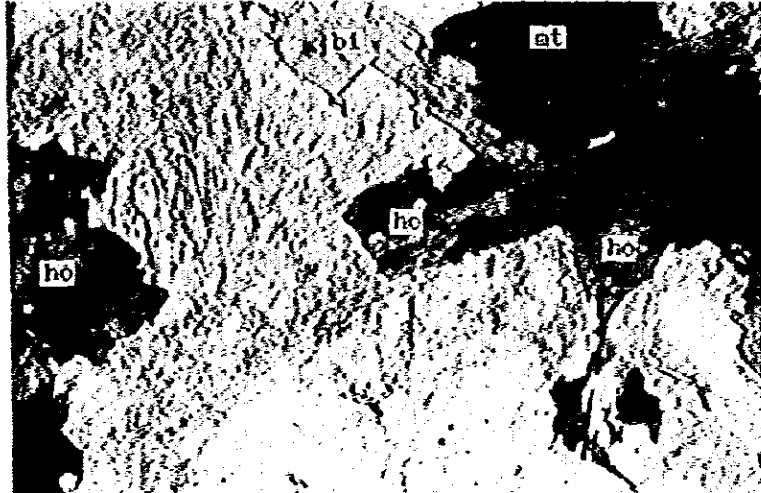
0 0,5 1,0 mm



Nicol: Cruzado

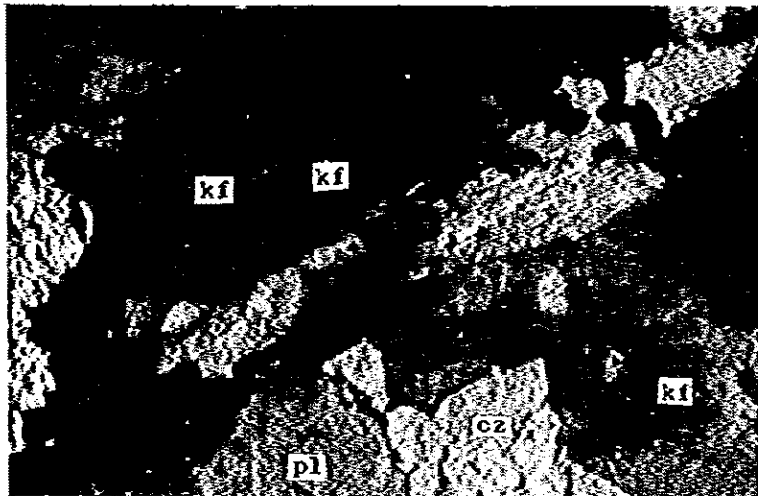
Nº de Muestra : MR-10
Roca : Pórfido diorítico cuarcífero
pl : plagioclasa bi : biotita
ca : calcita

APENDICE 1 MICRÓFOTOGRAFÍAS DE MUESTRAS DE ROCAS



0 0,5 1,0 mm

Nicol: Abierto



Nicol: Cruzado

Nº de Muestra : MR-33

Roca : Sienita monzonítica cuscreífera

cz : cuarzo

kf : feldespato potásico

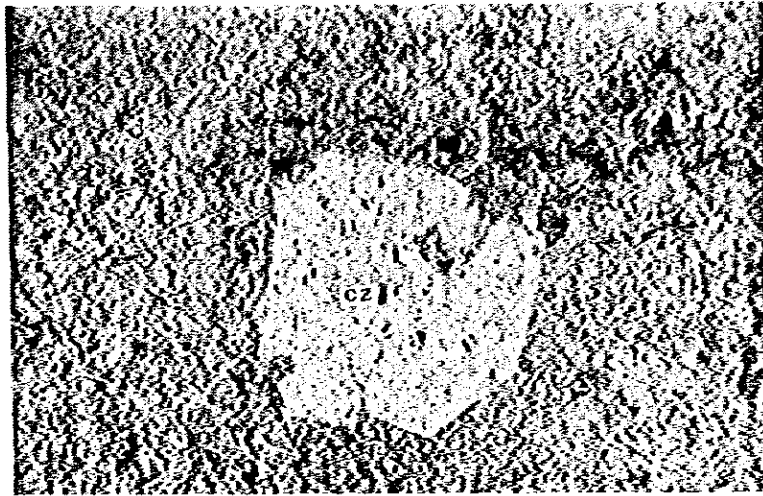
pl : plagioclasa

bi : biotita

ho : hornblenda

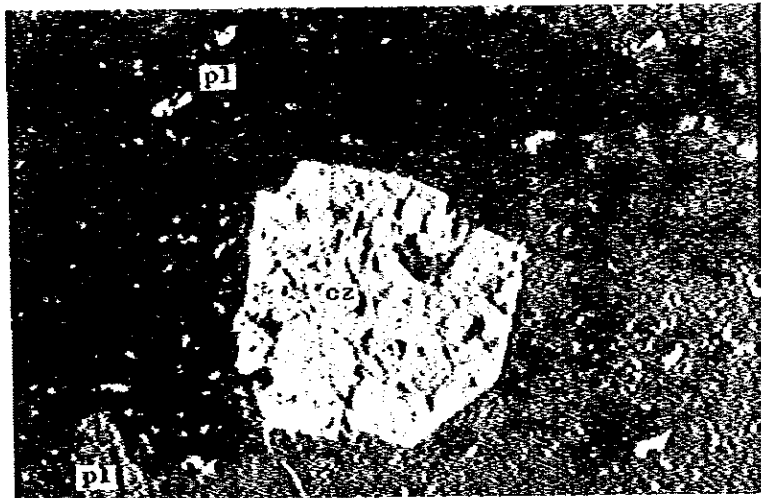
mt : magnetita

APENDICE 1 MICROFOTOGRAFIAS DE MUESTRAS DE ROCAS



Nicol: Abierto

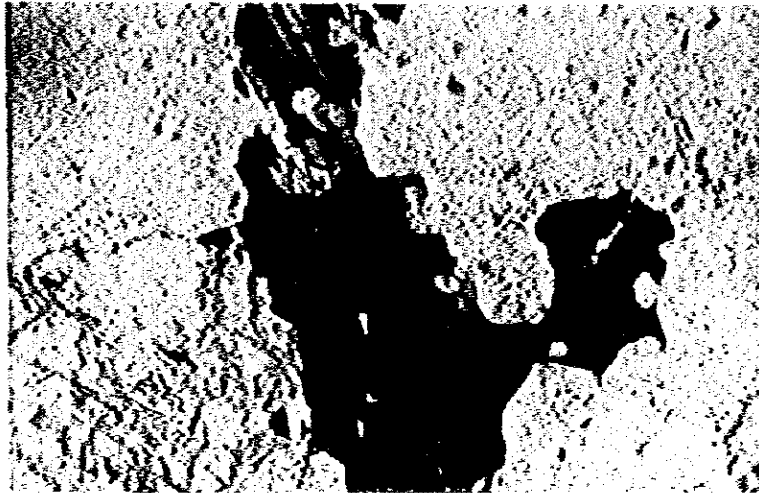
0 0,5 1,0 mm



Nicol: Cruzado

Nº de Muestra : RT-20
Roca : Riolita
cz : cuarzo pl : plagioclasa

APENDICE 1 MICROFOTOGRAFÍAS DE MUESTRAS DE ROCAS



Nicol: Abierto

0 0,5 1,0 mm

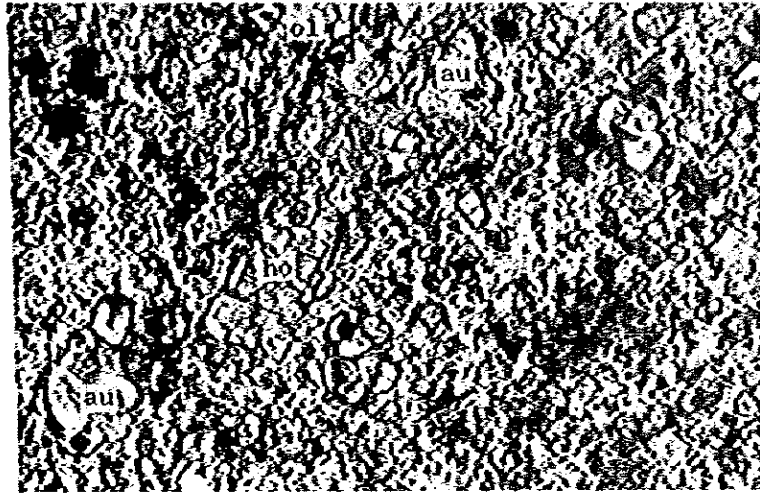


Nicol: Cruzado

Nº de Muestra : RT-29
Roca : Tonalita
cz : cuarzo
bi : biotita

pl : plagioclasa
ho : hornblenda

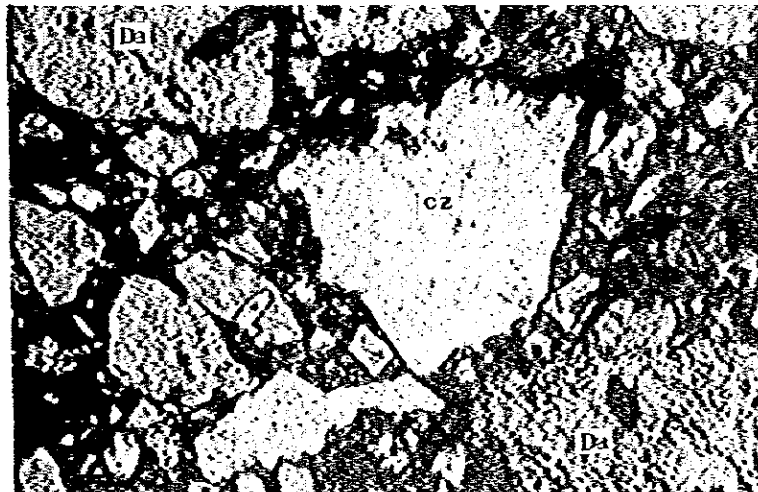
APÉNDICE 1 MICROFOTOGRAFÍAS DE MUESTRAS DE ROCAS



Nicol: Abierto

0 0,5 1,0 mm

Nº de Muestra : GR-9
Roca : Basalto
ho : hornblenda au : augita
ol : olivina

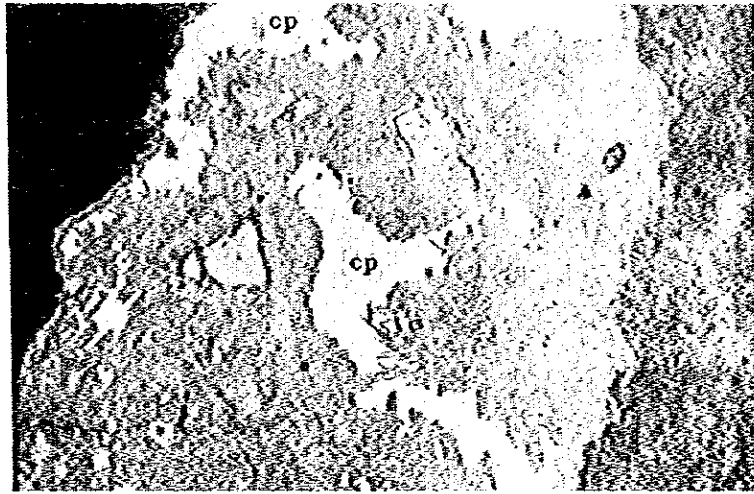


Nicol: Abierto

0 0,5 1,0 mm

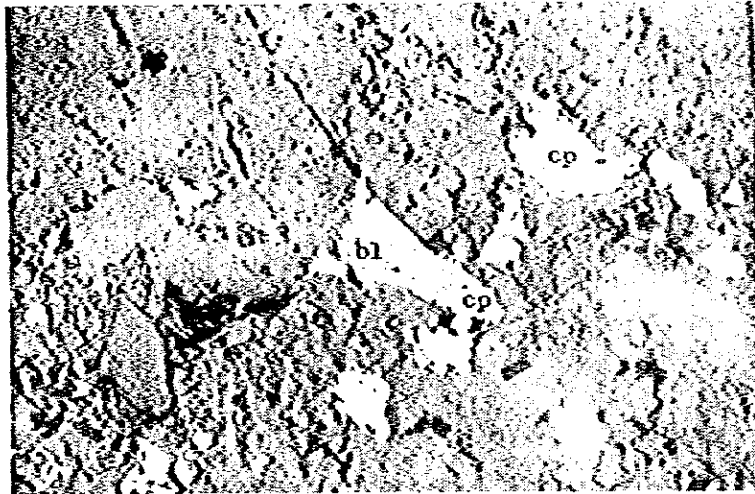
Nº de Muestra : MR-18
Roca : Toba dacítica
cz : cuarzo
Da: Dacita

APENDICE 2 MICROFOTOGRAFIAS DE MINERALES METALIFEROS



0 0,1 0,2 0,3 mm

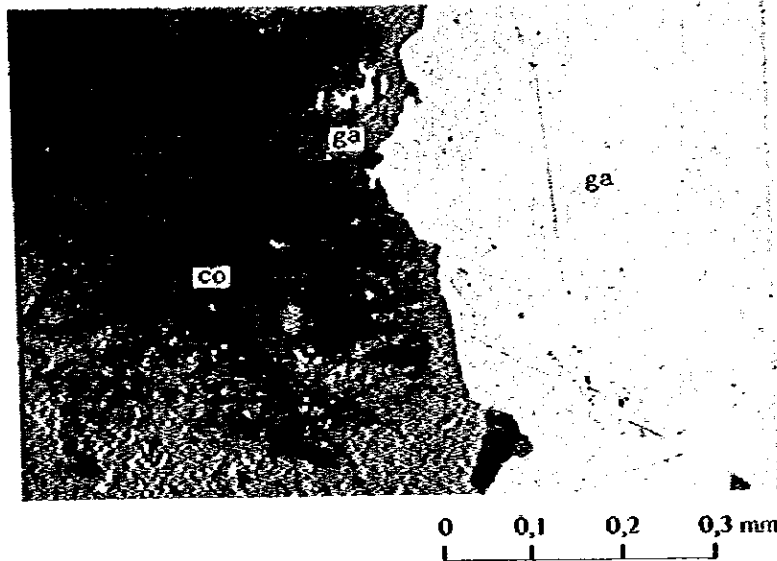
Nº de Muestra : SR-48
Mineral : Cu
Nicol : Abierto
cp : calcopirita



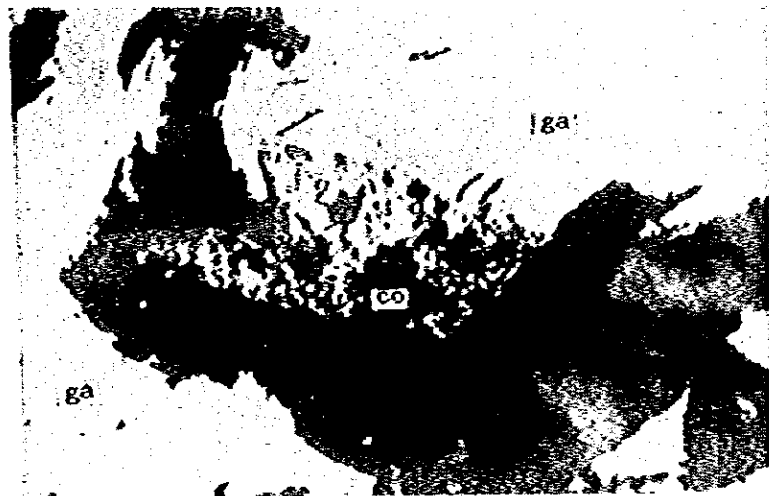
0 0,1 0,2 0,3 mm

Nº de Muestra : SR-67
Mineral : Cu-Zn
Nicol : Abierto
cp : calcopirita bl : blenda

APENDICE 2 MICROFOTOGRAFIAS DE MINERALES METALIFEROS

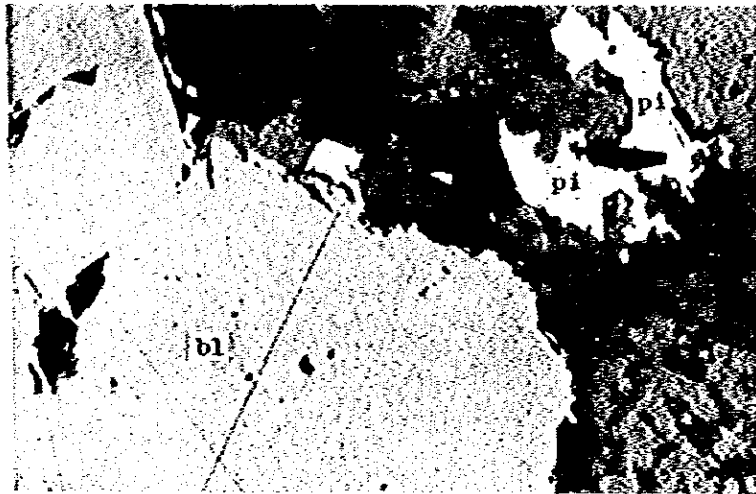


N° de Muestra : SR-107
Mineral : Cu-Pb
Nicol : Abierto
co : covelina
ga : galena



N° de Muestra : GR-5
Mineral : Cu-Pb-Zn
Nicol : Abierto
co : covelina
ga : galena

APENDICE 2 MICROFOTOGRAFÍAS DE MINERALES METALIFEROS



0 0,1 0,2 0,3 mm

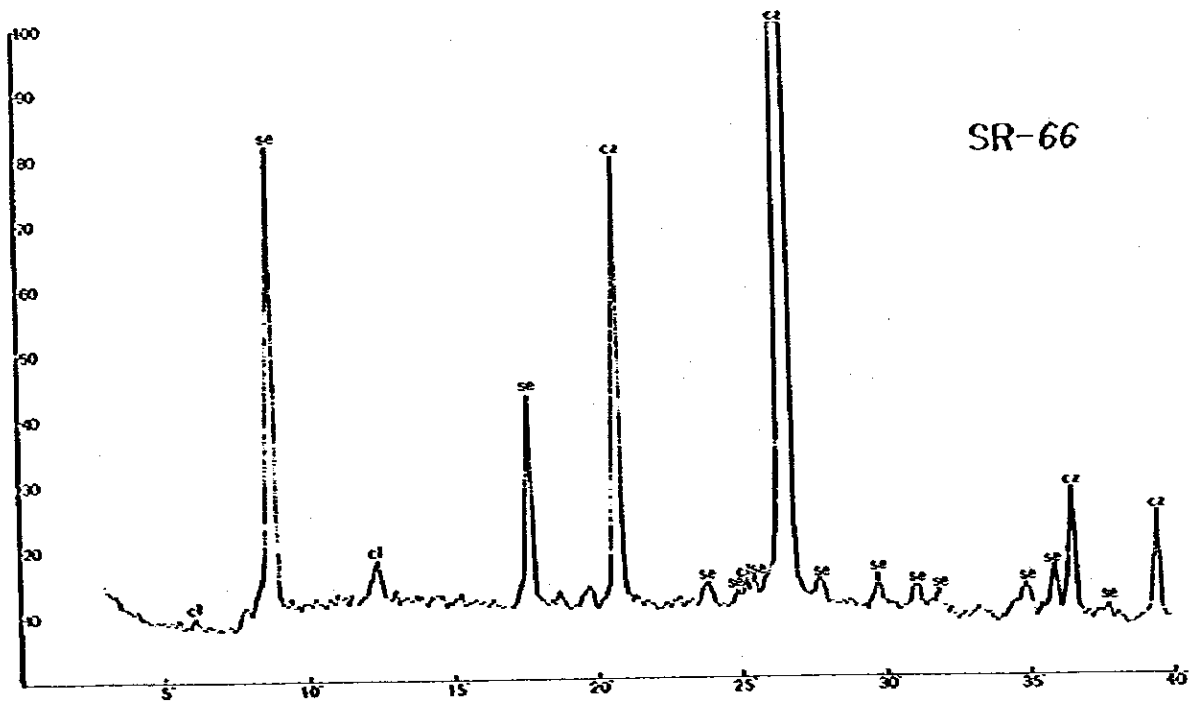
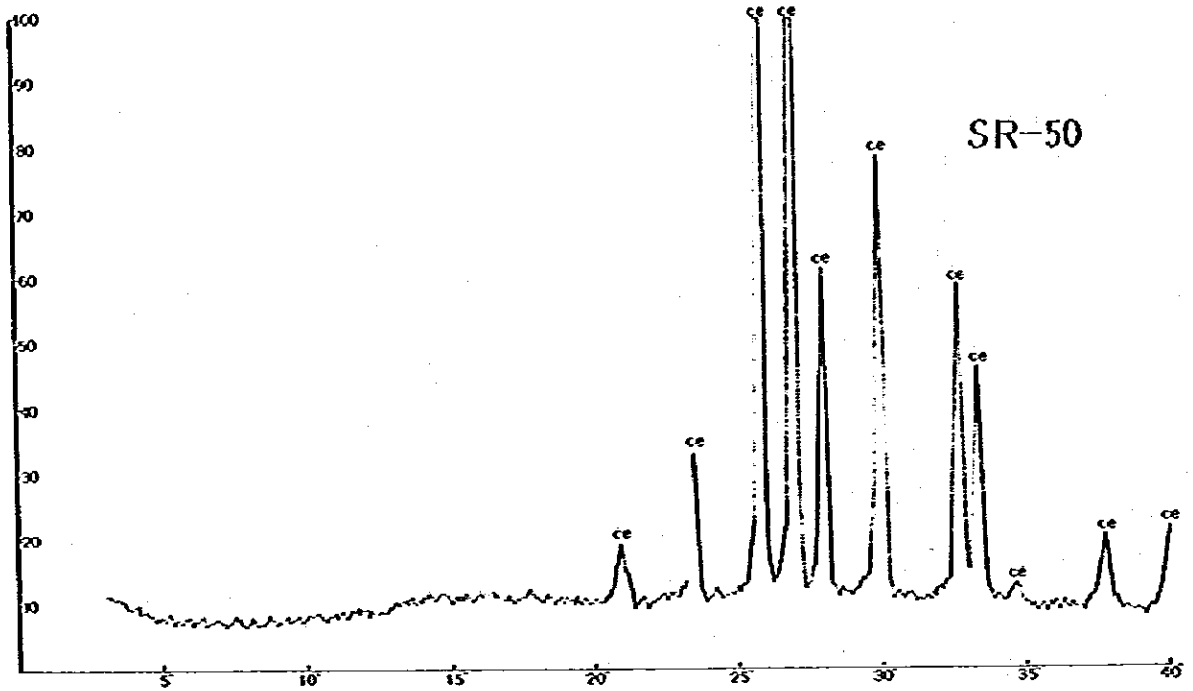
N° de Muestra : MR-8
Mineral : Pb-Zn
Nicol : Abierto
bl : blenda
pi : pirita



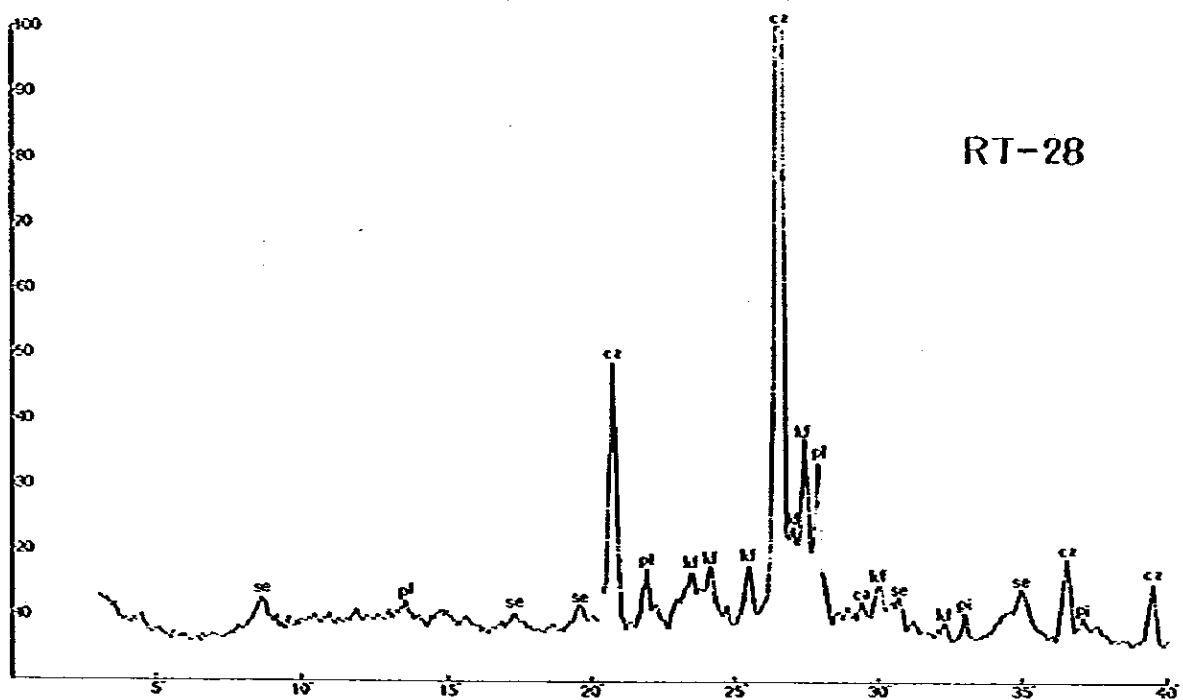
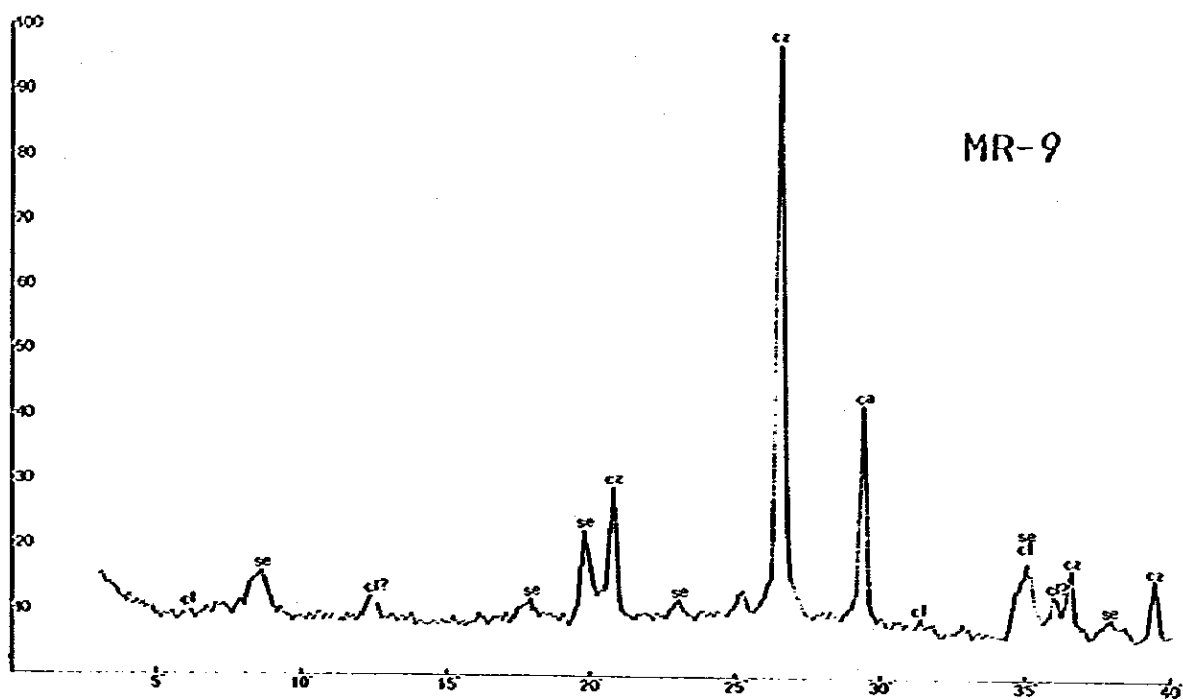
0 0,1 0,2 0,3 mm

N° de Muestra : MR-29
Mineral : Cu-Pb-Zn
Nicol : Abierto
cp : calcopirita ga : galena
bl : blenda

APENDICE 3 RESULTADOS DE LOS ANALISIS POR DIFRACCION DE RAYOS-X



APENDICE 3 RESULTADOS DE LOS ANALISIS POR DIFRACCIÓN DE RAYOS-X

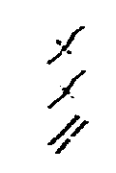




ESTI
LA REP
MAPA DE C
(S
Es

ORGANIZACION MINERA METALICA
AGENCIA DE COOPERACION INTERNACIONAL
DEL JAPON
GOBIERNO DEL JAPON

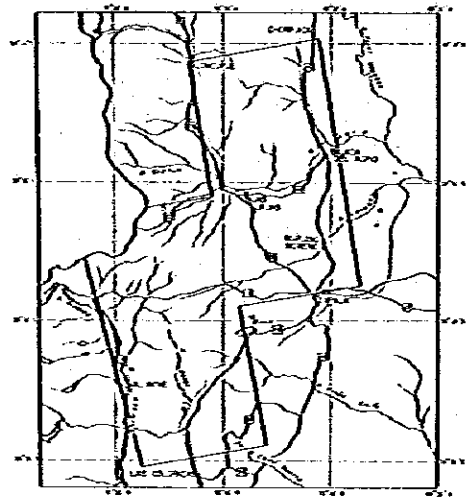
CATERANO	I-AI
	PI-H
	2c
TERRANO	2b
	2e
CRATICO	3c-b
	3a-b
J. PAS CO	4a
	4a-c
TRAS CO	5a
ROCAS PLUTONICAS ROZAS	2y
	5-3y
ROCAS N.F.S. LAS RESISTENCIAS	2a
	2ca



ESTUDIO GEOLÓGICO
EN
LA REPUBLICA ARGENTINA
FASE III

MAPA DE COMPILACION GEOLOGICA
(SECTOR NORTE)

Escala 1:100,000



ORGANIZACION MINERA METALICA DEL JAPON SUBSECRETARIA DE MINERIA
AGENCIA DE COOPERACION INTERNACIONAL
DEL JAPON
GOBIERNO DEL JAPON GOBIERNO DE LA REPUBLICA ARGENTINA
MARZO, 1984



LEYENDA

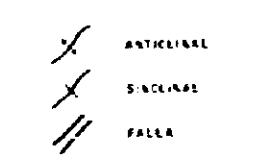
CUATERNARIO	I-A1	WATER ALLES DE EROSION Y DEPOSICION CUATERNARIOS ALUVIDO RECIENTE
	PI-H	WATER ALLES DEL VOLCAN SWD
TERCIARIO	2c	SEDIMENTOS Y BASALTOS
	2b	SEDIMENTOS
	2e	LARIAS, TORAS Y ASCNERADOS ANDESITICOS (SERIE ANDESITICA)
CRETACICO	3c-d	ARENAS Y ARCILLAS
	3b-b	YESO, SAL GEMA, ARCILLAS MARIAS, ARCILLAS CALCICAS CALIZAS Y AREN SCAS
JURASICO	4d	AREN SCAS, TORAS Y LARIAS
	4c-c	CALIZAS, MARGAS, LUTITAS, AREN SCAS Y CONGLOMERADOS
TRIASICO	5e	TURAS, LUTITAS, AREN SCAS, CONGLOMERADOS Y ROCAS VOLCANICAS
	2y	TERCIARIO
ROCAS PLUTONICAS ROICAS	S-3j	TRIASICO-CRETACICO
	2w	TERCIARIO
ROCAS METAFOLICAS MESOZOICAS	2ca	TERCIARIO
		ANTICLINAL
		SINCLINAL
		FALLA

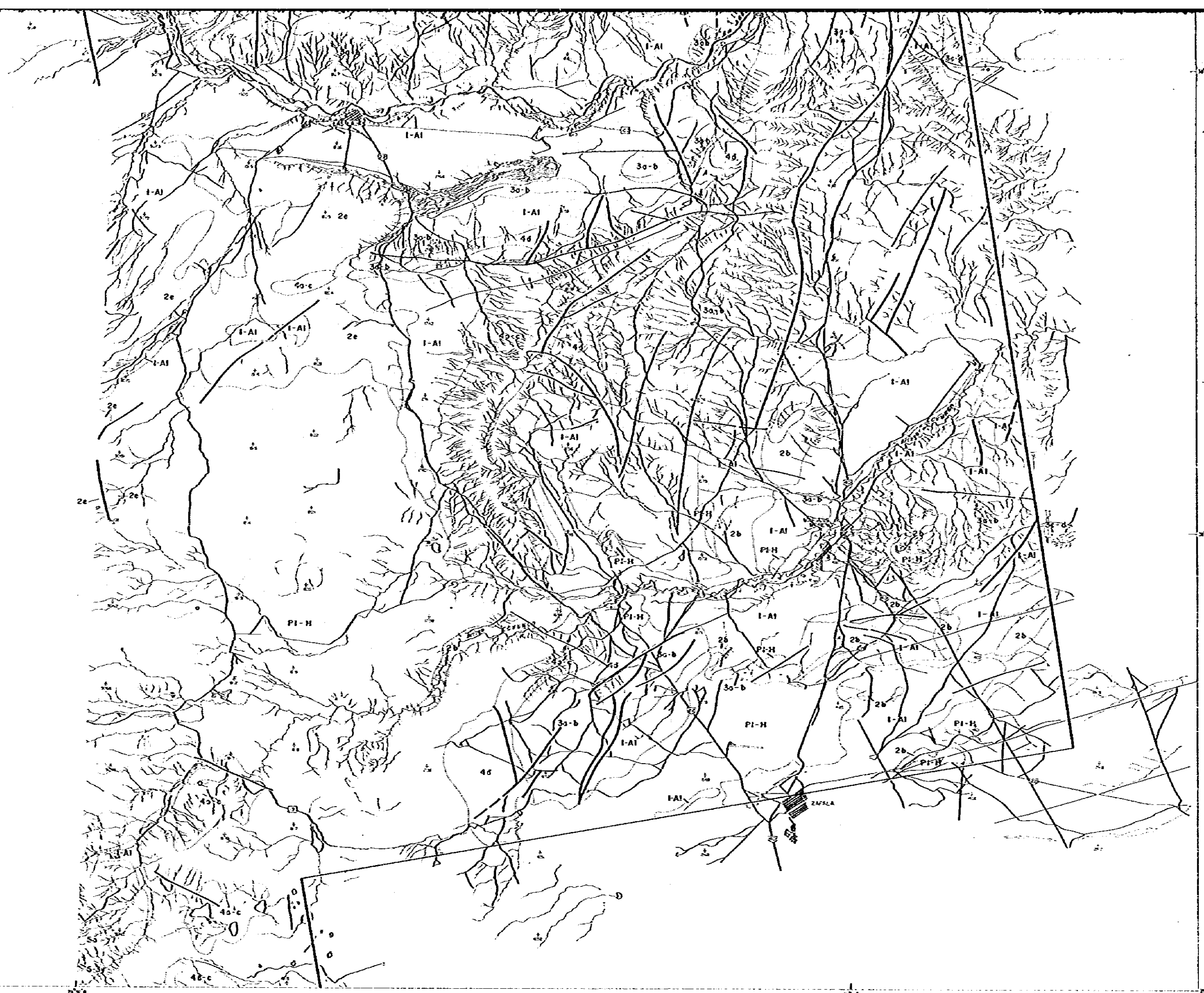


CRETÁCICO	30-b	VESED.
	4d	AREN.S
JURÁSICO	4c-c	CALIZA
TRIÁSICO	50	T.EAS.
ROCAS PLUTONICAS SÓLIDAS	27	TERCIA.
	5-3y	TR. AC.
ROCAS INTRUSIVAS MESOCLICAS	27	TERCIA.
	2e	
		ANTICL.
		SINCL.
		FALDA



	2e	BAJAS, TOBAS Y ASQUEMERADOS ANCESTRICOS (SUA Y ANCESTRICA)
CRETACICO	3a-b	ARENISCAS Y ARCILLAS
	3b	YESO, SAL COMA, ARCILLAS MARGAS, ARCILLAS CALCAREAS CALIZAS Y ARENISCAS
JURASICO	4d	ARENISCAS, TOBAS Y LAYAS
	4c	CALIZAS, MARGAS, LUTITAS ARENISCAS Y CONGLOMERADOS
TRIASICO	5a	TOBAS, LUTITAS ARENISCAS, CONGLOMERADOS Y PICAS VOLCANICAS
ROCAS PLUTONICAS ACIDAS	2y	TERCIARIO
	5-3y	TRIASICO - CRETACICO
ROCAS INTRUSIVAS MESOCLICAS	2w	TERCIARIO



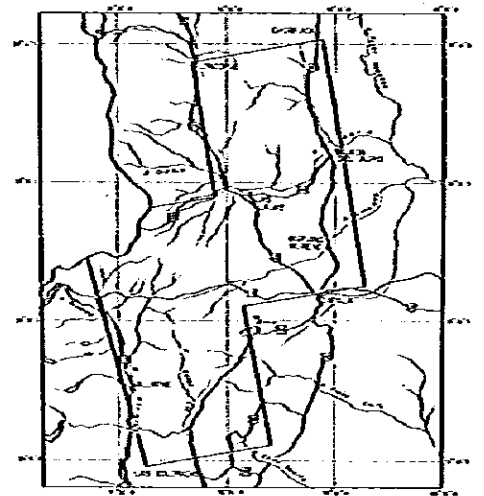




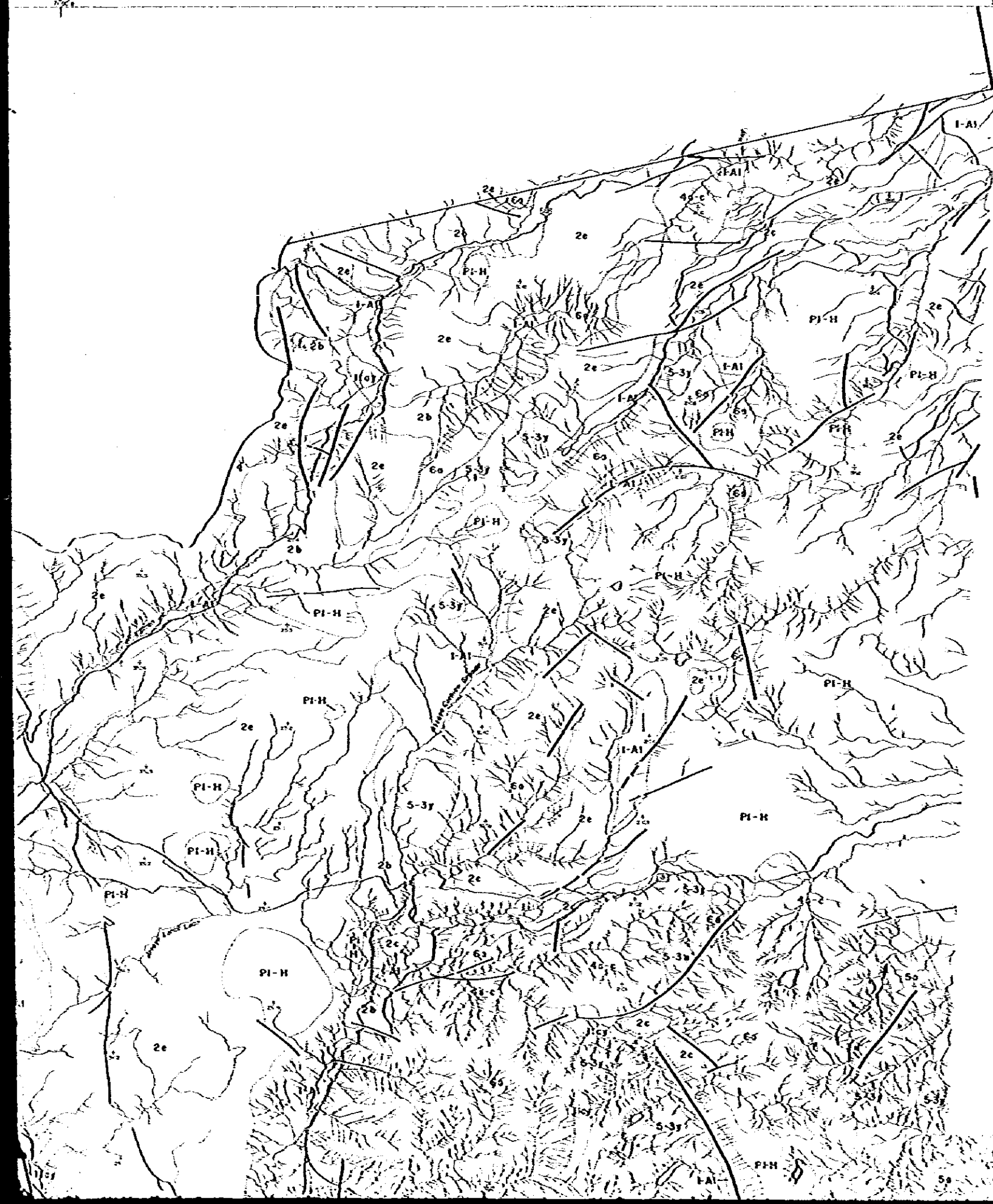
ESTUDIO GEOLOGICO
EN
LA REPUBLICA ARGENTINA
FASE III

MAPA DE COMPILACION GEOLOGICA
(SECTOR SUR)

Escala 1:100,000

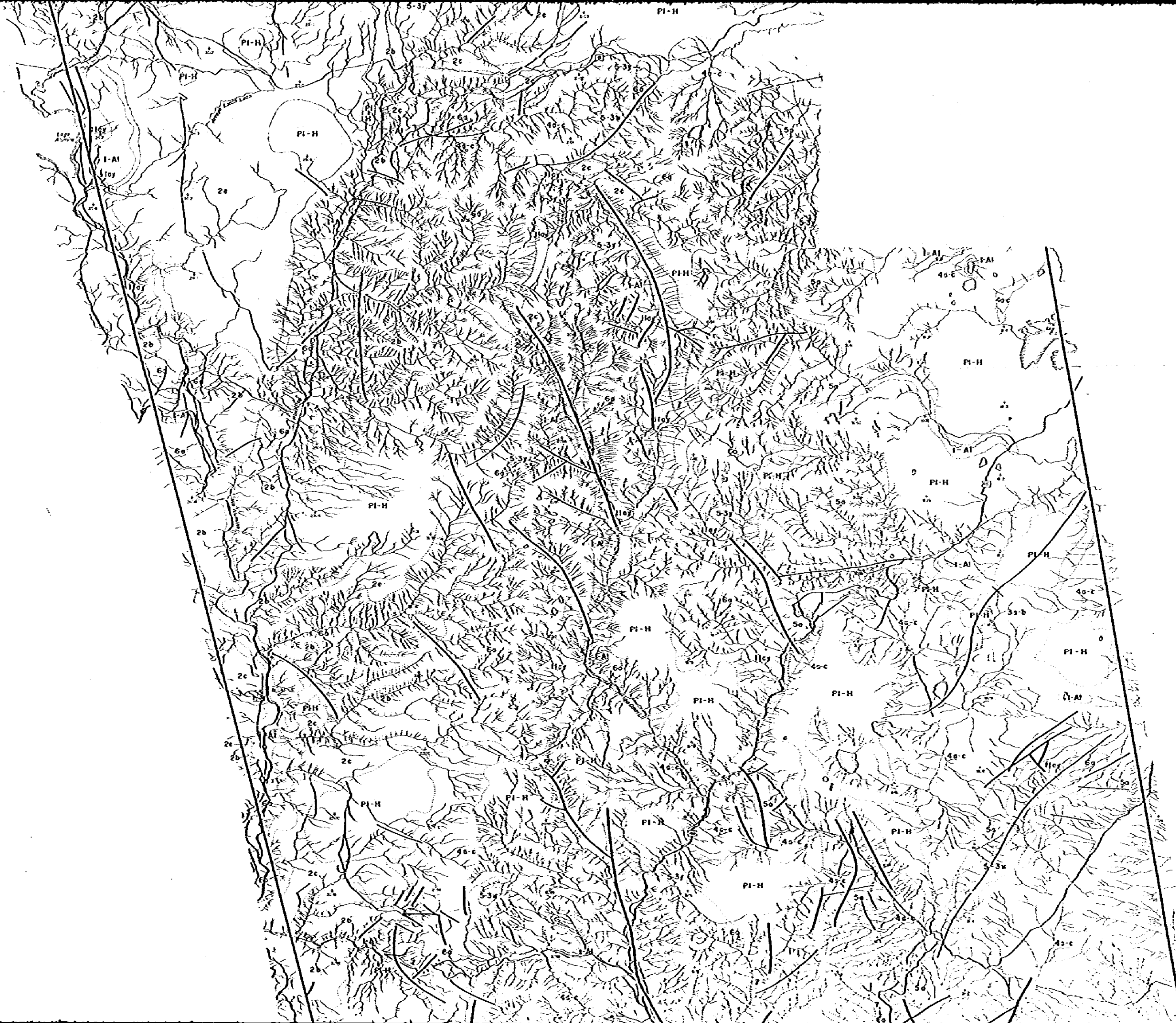


ORGANIZACION MINERA METALICA DEL JAPON
AGENCIA DE COOPERACION INTERNACIONAL
DEL JAPON
GOBIERNO DEL JAPON
SUBSECRETARIA DE MINERA
GOBIERNO DE LA REPUBLICA ARGENTINA
MARZO, 1984



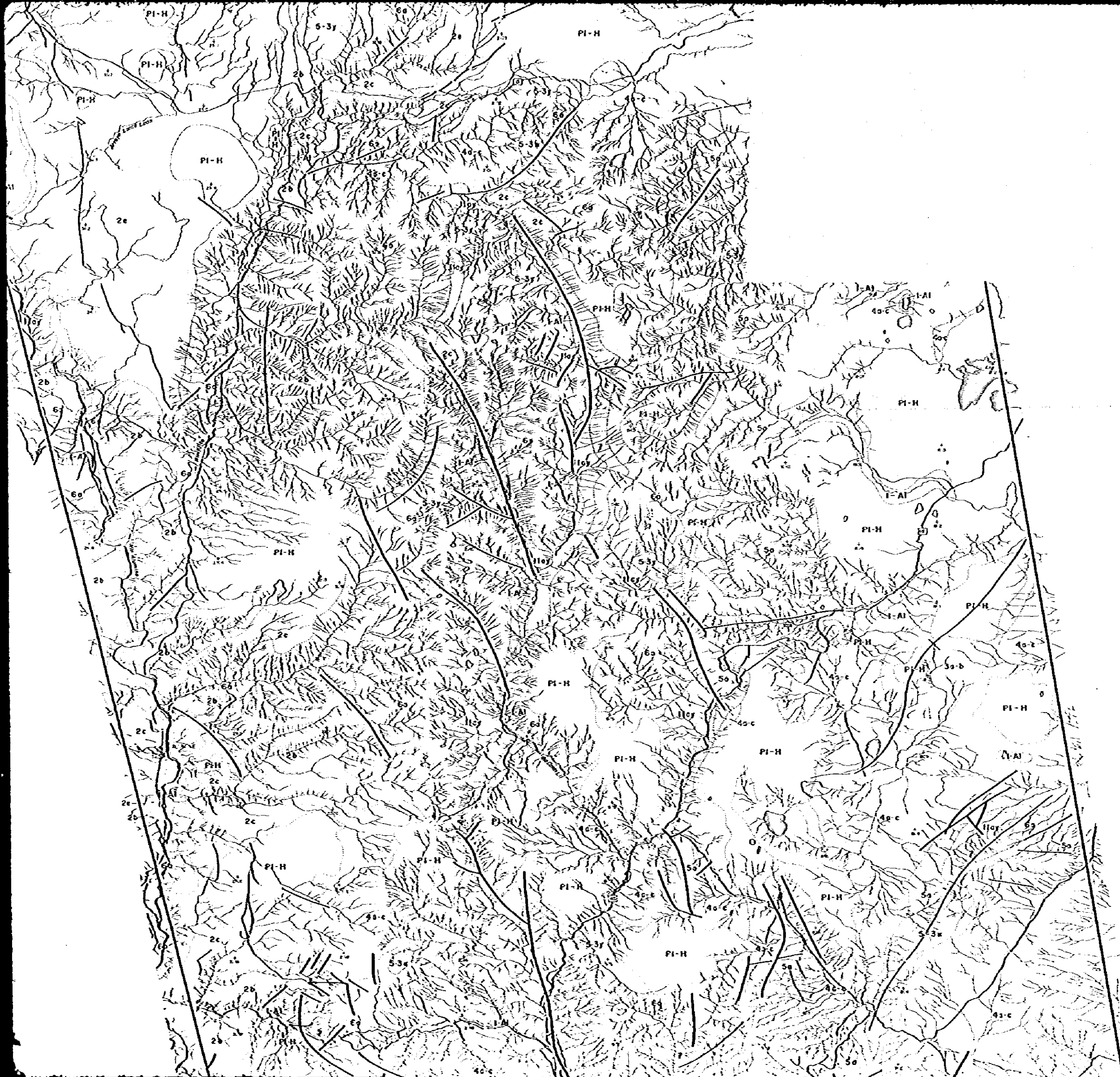
LEYENDA

CUATERNARIO	I-AI	WATERALES DE EPISODIO Y DEPOSITOS CLATONICOS ALIVIO RECIENTE
	PI-H	WATERALES DEL VOLCAN SWO
	2c	SEDIMENTOS Y BASALTOS
TERCIARIO	2b	SEDIMENTOS
	2e	ERRAS, TIERRAS Y BANCOS ANCESTRICOS (SER E ANCESTRICOS)
CRETACICO	3c-d	ARENISCAS Y ARCILLAS
	3b	YESO, SAL GERA, ARCILLAS WAGAS, ARCILLAS CALIZAS CALIZAS Y ARENISCAS
JURASICO	4b-c	CALIZAS, WAGAS, ENTITAS ARENISCAS Y CONGLOMERADOS
TRIASICO	5a	TIERRAS, ENTITAS ARENISCAS, CONGLOMERADOS Y ROCAS VOLCANICAS
PERMICO	6a	ALTERACION DE ROCAS VOLCANICAS, TIERRAS Y SEDIMENTOS CONCRETOS CLATONICOS Y POSTERIORES
CARBON FERRO	7	ENTITAS, CALIZAS, ARENISCAS, CONGLOMERADOS Y DEPOSITOS GRANULARES
ANTE-CARBONICO	11c	COMPLEJO GRANITICO (BASAMENTO)
ROCAS PLUTONICAS RECIENTES	5-3y	PERMICO-CRETACICO
ROCAS INTRUSIVAS MESOZOICAS	5-3b	TRIASICO-CRETACICO, CRETACICO
		ANTICLINAL
		SINCLINAL
		FALLA



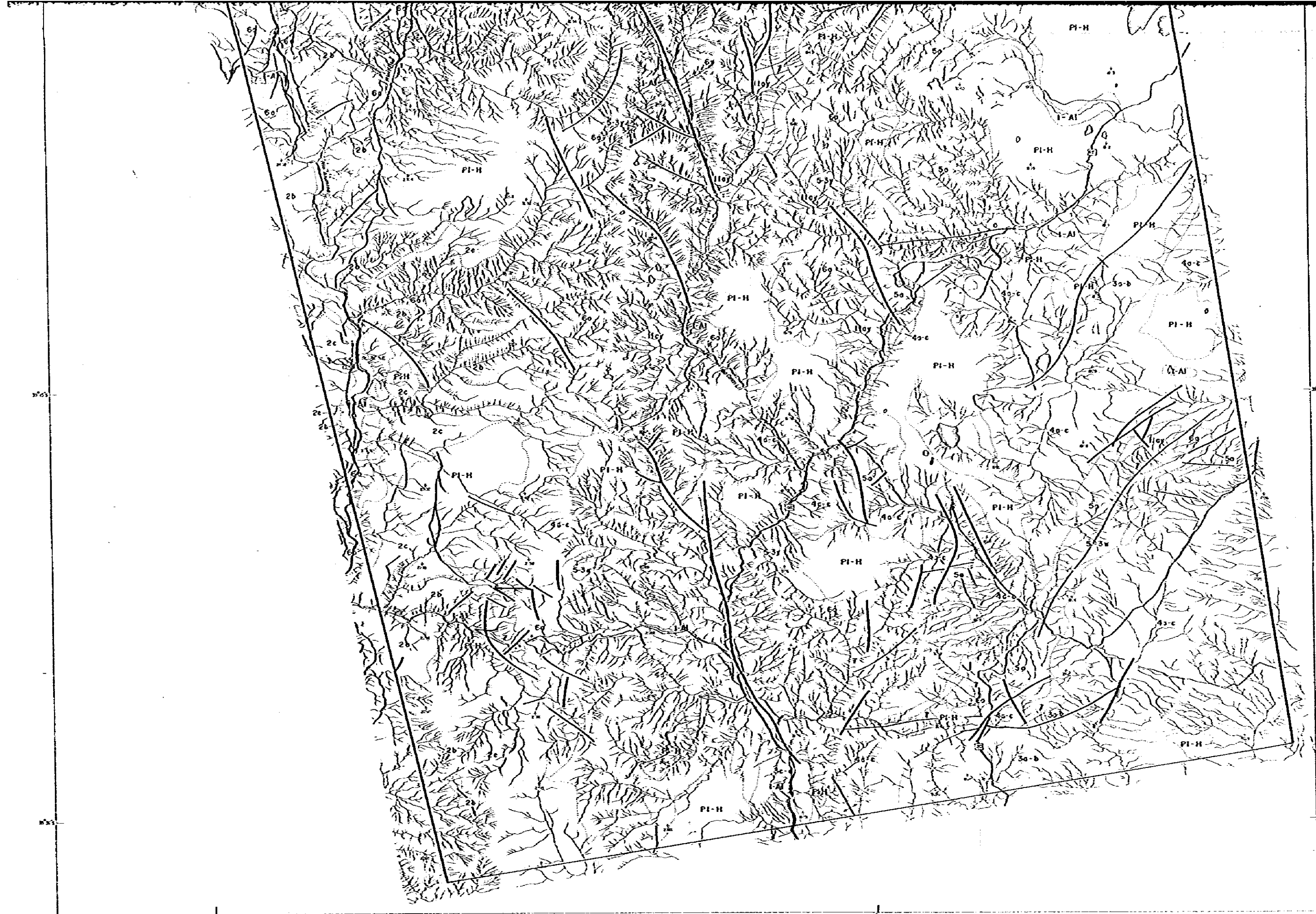
CRETACICO	30-b	YESO, SAL, ARGILLAS
JURASICO	40-c	CALIZAS
TRIASICO	50	TOBAS, LU
PERMICO	60	ALTERNANCIA
CARBONIFERO	7	DEPOSITOS
ANTE-CAMERO	11cy	COMPLEJO
ROCAS PLUTONICAS ACIDAS	5-3y	TRIASICO
ROCAS INTRUSIVAS MESOSOLICAS	5-3a	TRIASICO

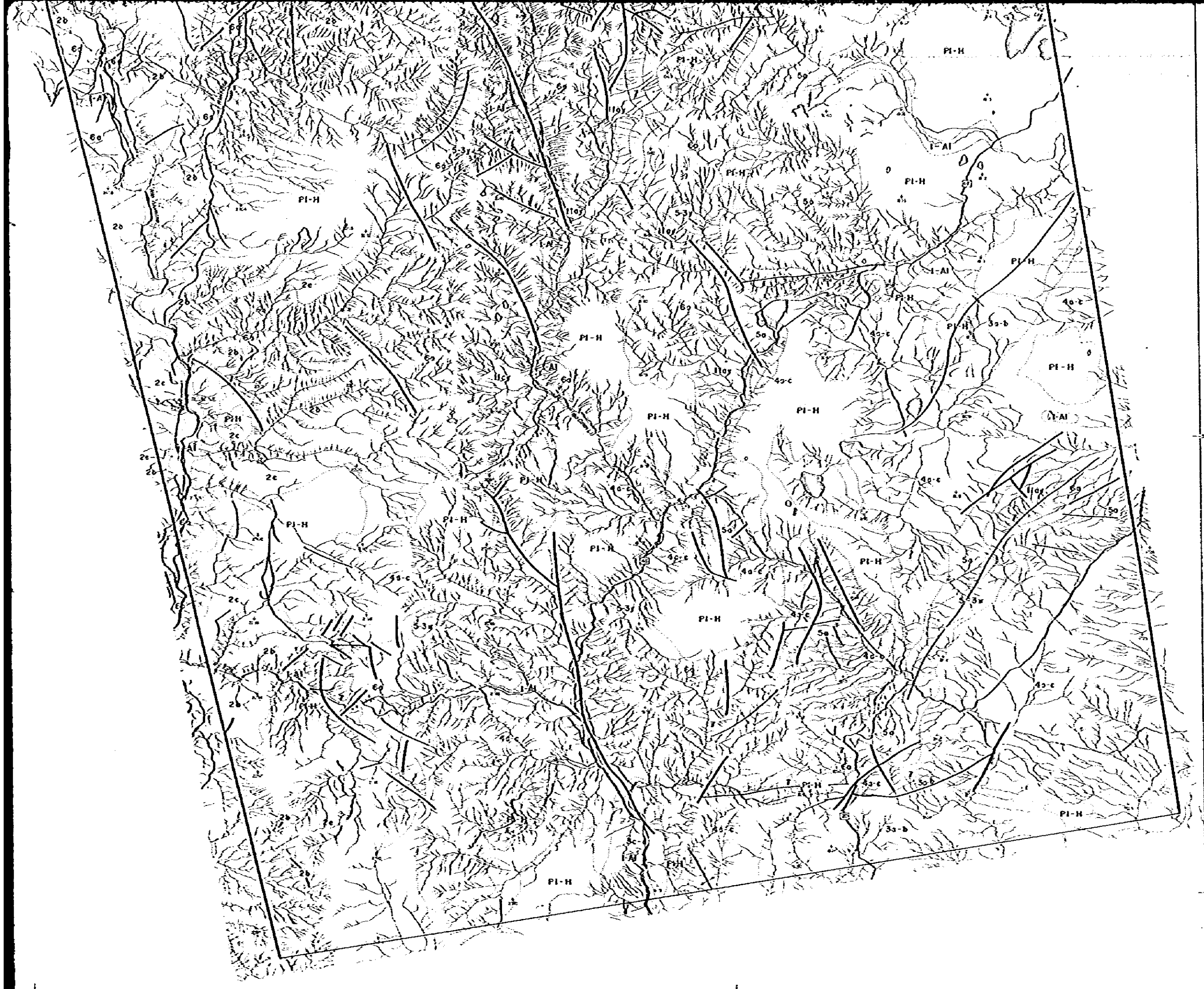
	ANTICLINAL
	SINCLINAL
	FALLA



	2a	ARENAS Y ARCILLAS (SER E ANCESTRICA)
CRETACICO	3a-d	ARENAS Y ARCILLAS
	3a-b	YESO, SAL GEMA, ARCILLAS MARGAS, ARCILLAS O CÁCREAS CALIZAS Y ARENASCAS
JURASICO	4a-c	CALIZAS, MARGAS, LUTITAS ARENASCAS Y CONGLOMERADOS
TRIASICO	5a	TOBAS, LUTITAS ARENASCAS, CONGLOMERADOS Y ROCAS VOLCANICAS
PERMICO	6a	ALTERACION DE ROCAS VOLCANICAS, TOBAS Y SEDIMENTOS CONTINENTALES CLASTICOS (SER E PROFIRITICAS)
CARBONIFERO	7	LUTITAS, CALIZAS, ARENASCAS, CONGLOMERADOS Y DEPOSITOS GLACIALES
ANTE-CAMBRICO	11cy	COMPLEJO GRANITICO RESEMENTO
ROCAS PLUTONICAS ACIDAS	5-3y	TRIASICO - CRETACICO
ROCAS INTRUSIVAS MESOSIZICAS	5-3x	TRIASICO - CRETACICO, CRETACICO

- ANTICLINE
- SINCLINE
- FALLA





200

200

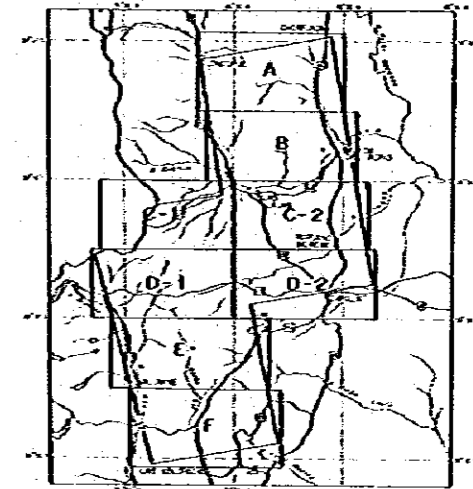
1
1:25,000

1
1:25,000



ESTUDIO GEOLOGICO
 EN
 LA REPUBLICA ARGENTINA
 FASE II
 MAPA DE DRENAJE
 (SECTOR NORTE, A)

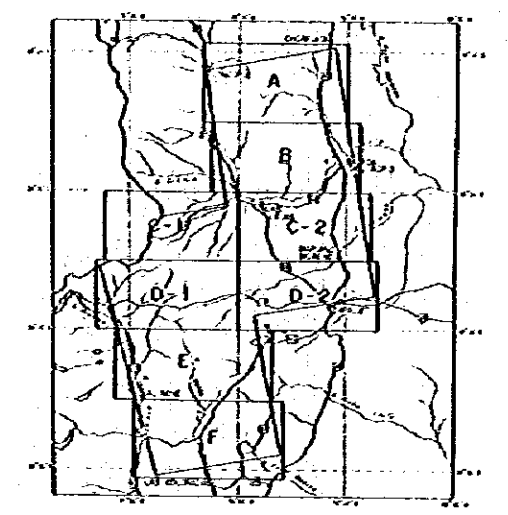
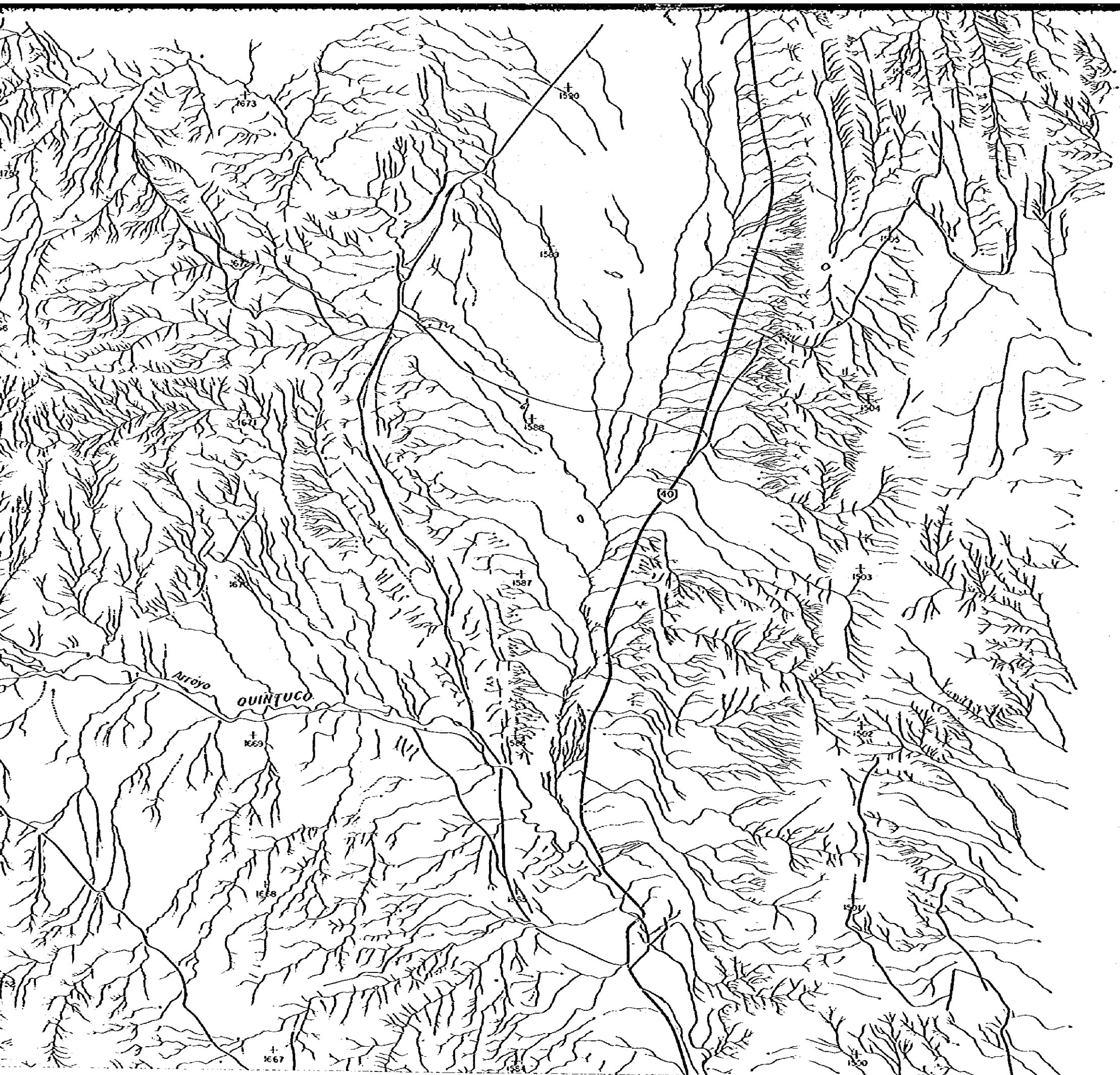
Escala 1:50.000



ORGANIZACION MINERA METALICA DEL JAPON SUBSECRETARIA DE MINERIA
 AGENCIA DE COOPERACION INTERNACIONAL
 DEL JAPON
 GOBIERNO DEL JAPON GOBIERNO DE LA REPUBLICA ARGENTINA
 MARZO, 1984



- LEYENDA**
- LAGO O/Y LAGUNA
 - FANAL, ESTERO
 - CAYNO PRAL
 - CAYNO PRINCIPAL
 - PUENTE
 - LINEA DE FRONTERA
 - PUERTO
 - CASA ASLADA
 - CULTIVO
 - PUNTO PRINCIPAL DE AEROFOTOGRAFIO



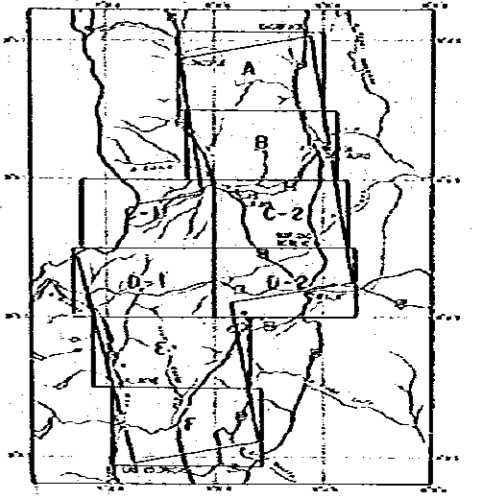
ORGANIZACION MINERA METALICA DEL JAPON SUBSECRETARIA DE MINERIA
 AGENCIA DE COOPERACION INTERNACIONAL DEL JAPON
 GOBIERNO DEL JAPON GOBIERNO DE LA REPUBLICA ARGENTINA
 MARZO, 1984

LEYENDA

- LAGO O/Y LAGUNA
- FANAL, ESTERO
- CAÑO SUPAL
- CAÑO PRINCIPAL
- PUENTE
- LINEA DE FRONTERA
- PUEBLO
- CASA AISLADA
- CULTIVO
- PUNTO PRINCIPAL DE AEROFOTOGRAFIA

ESTUDIO GEOLOGICO
 EN
 LA REPUBLICA ARGENTINA
 FASE II
 MAPA DE DRENAJE
 (SECTOR NORTE, B)

Escala 1:50000



ORGANIZACION MINERA METALICA DEL JAPON SUBSECRETARIA DE MINERIA
 AGENCIA DE COOPERACION INTERNACIONAL
 DEL JAPON
 GOBIERNO DEL JAPON GOBIERNO DE LA REPUBLICA ARGENTINA
 MARZO, 1984



LEYENDA

- LAGO O/Y LAGUNA
- FANAL ESTEREO
- CANYO RUPAL
- CANYO PRINCIPAL
- PUENTE
- LINEA DE FRONTERA
- PUEBLO
- CASA AISLADA
- CULTIVO
- PUNTO PRINCIPAL DE AEROFOTOGRAFIO