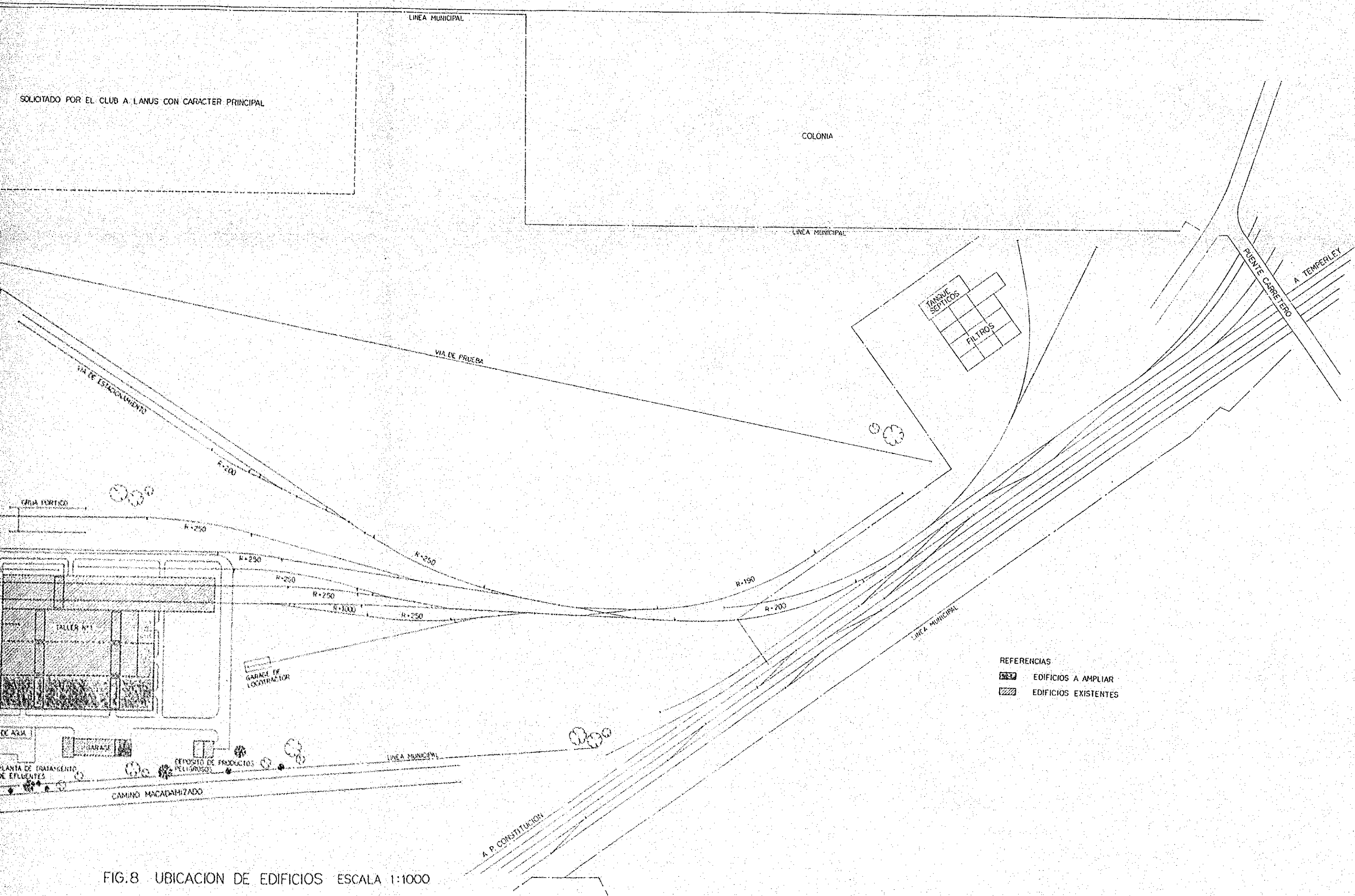


FIG.8 UBICACION DE EDIFICIOS ESCALA 1:1000



REFERENCIAS  
 [Symbol] EDIFICIOS A AMPLIAR  
 [Symbol] EDIFICIOS EXISTENTES

FIG.8 UBICACION DE EDIFICIOS ESCALA 1:1000

N°	EDIFICIO	CONTR- APISO	PISO	ZOCALO	MUROS			CIELO RRASO	PINTURAS					H'A'	REFERENCIAS
					JAHAR.	ENLUC.	REVEST.		MUROS		CIELO RRASO	CARPINTERIA			
									INT.	EXT.		MET.	MAD.		
1	SECTOR BOGIE	1	4	-	8	10	12	-	16	17	-	19	20	-	CONTRAPISOS
2	SECTOR EJE MONTADO	1	4	-	8	10	12	-	16	17	-	19	20	-	1 HORMIGON DE CASCOES SOBRE TERRENO NATURAL ESP 12CM.
3	SECTOR MOTOR DE TRACCION	1	4	-	8	10	12	-	16	17	-	19	20	-	PISOS
4	BAÑOS	1	4	6	8	10	12	13	16	17	18	19	20	-	2 MOSAICO GRANITICO GRANO FINO COLOR BEIGE 30x30CM.
5	SECTOR PINTADO DE CARROCERIA	1	4	-	8	10	12	-	16	17	-	19	20	-	3 MOSAICO GRANITICO GRANO FINO COLOR BEIGE 30x30CM.
6	SECTOR CARROCERIA	1	4	-	8	10	-	-	16	17	-	19	20	-	4 HORMIGON ARMADO ESP 0,15 TERMINACION ALISADO FERROCEMENTADO
7	SECTOR EQUIPOS DE FRENO NEUMATICO	1	5	-	8	10	12	15	16	17	-	19	20	-	5 HORMIGON ARMADO ESP 0,15 TERMINACION REVESTIMIENTO FLEXIPLAST.
8	SECTOR EQUIPOS ELECTRICOS	1	4	-	8	10	12	-	16	17	-	19	20	-	ZOCALOS
9	SECTOR CAÑERIAS	1	4	-	8	10	12	-	16	17	-	19	20	-	6 GRANITICO SANITARIO GRANO FINO COLOR BEIGE 10x30CM.
10	SECTOR MECANIZADO	1	4	-	8	10	12	-	16	17	-	19	20	-	7 GRANITICO RECTO GRANO FINO COLOR BEIGE 10x30CM.
11	SECTOR HERRERIA	1	4	-	8	10	12	-	16	17	-	19	20	-	MUROS
12	ALMACEN	1	4	-	8	10	12	-	16	17	-	19	20	-	8 JAHARRO A LA CAL EN INTERIORES
13	SECTOR EQUIPAMIENTO DE CARROCERIA	1	4	-	8	10	12	-	16	17	-	19	20	-	9 JAHARRO BAJO REVESTIMIENTO
14	SECTOR TAPICERIA	1	4	-	8	10	12	-	16	17	-	19	20	-	10 ENLUCIDO A LA CAL TERMINADO AL FIELTRO
15	SECTOR EQUIPOS ROTATIVOS	1	4	-	8	10	12	-	16	17	-	19	20	-	11 REVESTIMIENTO AZULEJOS SAN LORENZO COLOR MALFIL 15x15CM.
16	PAÑOL	1	4	-	8	10	12	-	16	17	-	19	20	-	12 FRISO REVEST CEMENTO ALISADO PINTADO CON ESMALTE SINTETICO
17	SECTOR EQUIPOS DE REFRIGERACION	1	4	-	8	10	12	-	16	17	-	19	20	-	CIELORRASOS
18	SECTOR PINTADO DE PIEZAS	1	4	-	8	10	12	-	16	17	-	19	20	-	13 ARMADO A LA CAL SOBRE ESTRUTURA DE HIERRO Y METAL DESPLEGADO
19	SECTOR GRANDES REPARACIONES	1	4	-	8	10	12	-	16	17	-	19	20	-	14 APLICADO A LA CAL
20	CENTRAL DE ENERGIA	1	4	-	8	10	12	14	16	17	18	19	20	21	15 SUSPENDIDO DE PANELES TERMOACUSTICOS SPANACUSTIC O SIMILAR
21	SALA DE MAGUNAS	1	4	-	8	10	12	14	16	17	18	19	20	21	PINTURAS
22	DEPOSITO DE BOGIE PROVISORIO	1	4	-	8	10	12	14	16	17	18	19	20	21	16 LATEX SOBRE MUROS INTERIORES
23	GARAGE	1	4	-	8	10	12	14	16	17	18	19	20	21	17 SILISTONE SOBRE LADRILLOS VISTOS
24	DEPOSITO DE PRODUCTOS PELIGROSOS	1	4	-	8	10	-	14	16	17	18	19	20	21	18 LATEX ESPECIAL PARA CIELORRASOS
25	VESTUARIO	1	3	6	8	-	11	14	16	17	18	19	20	21	19 ANTIOXIDO Y ESMALTE SINTETICO
26	COMEDOR	1	2	7	8	10	-	14	16	17	18	19	20	21	20 ENDUIDO Y ESMALTE SINTETICO
27	PATIO	1	2	7	8	10	-	14	16	17	18	19	20	21	21 ACRILICO ACRILFLEX O SIMILAR SOBRE HORMIGON VISTO
															22 ESMALTE SINTETICO SOBRE FRISO ALISADO DE CEMENTO

FIG.9 PLANILLA DE LOCALES

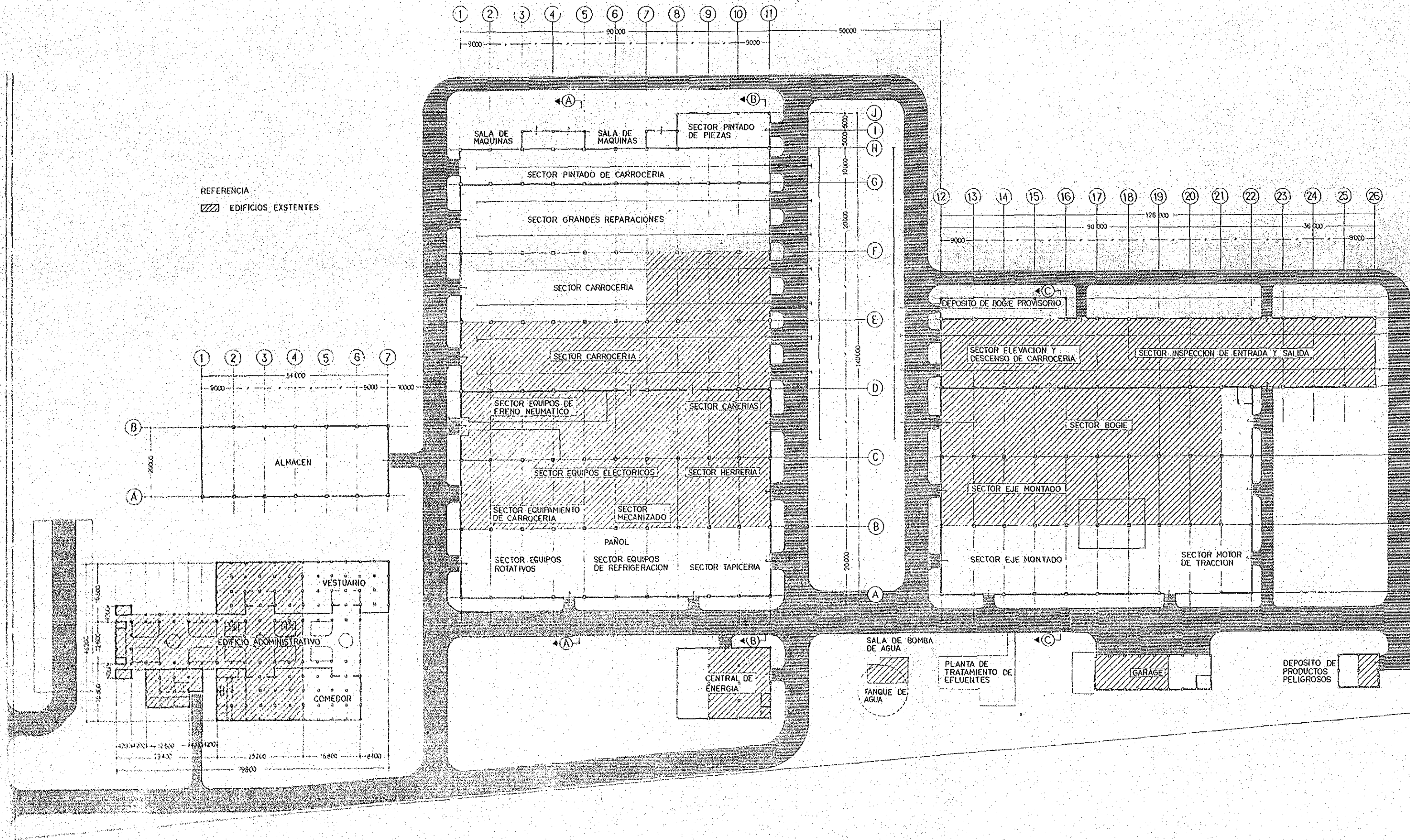


FIG.10 PLANTA GENERAL ESCALA 1:500



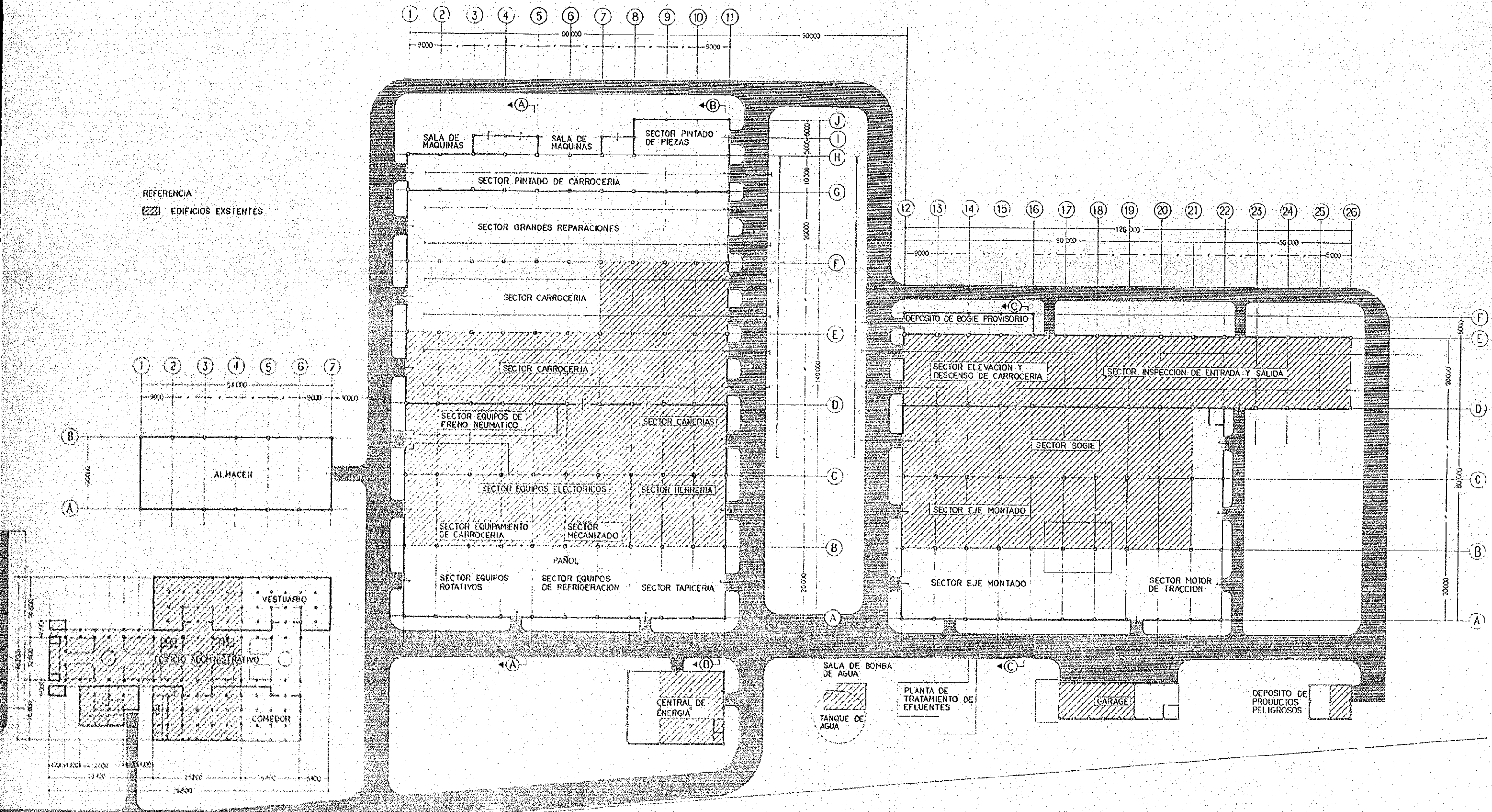


FIG. 10 PLANTA GENERAL ESCALA 1:500

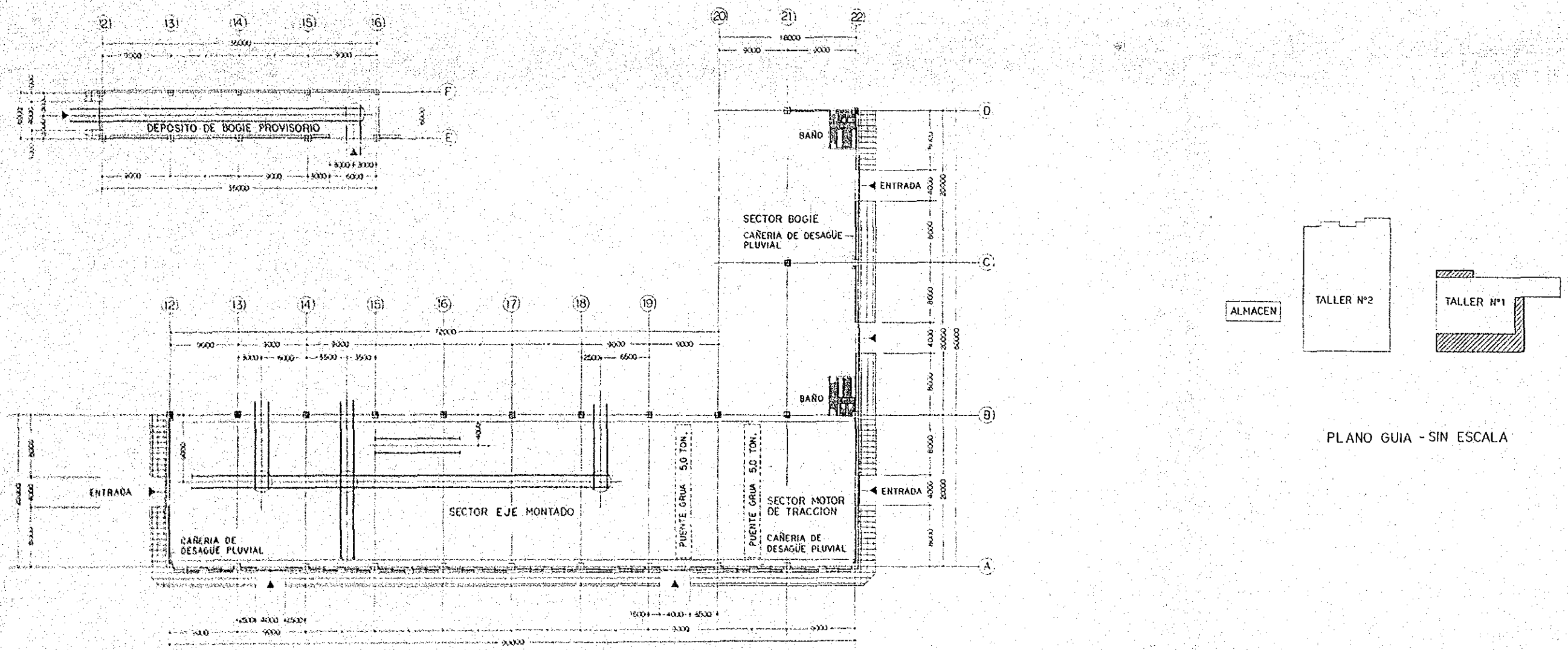
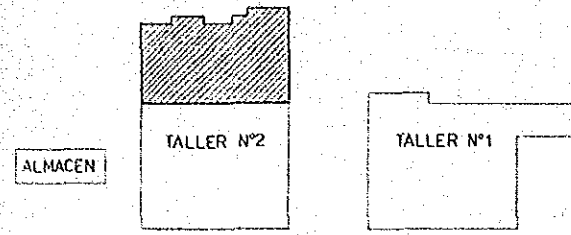
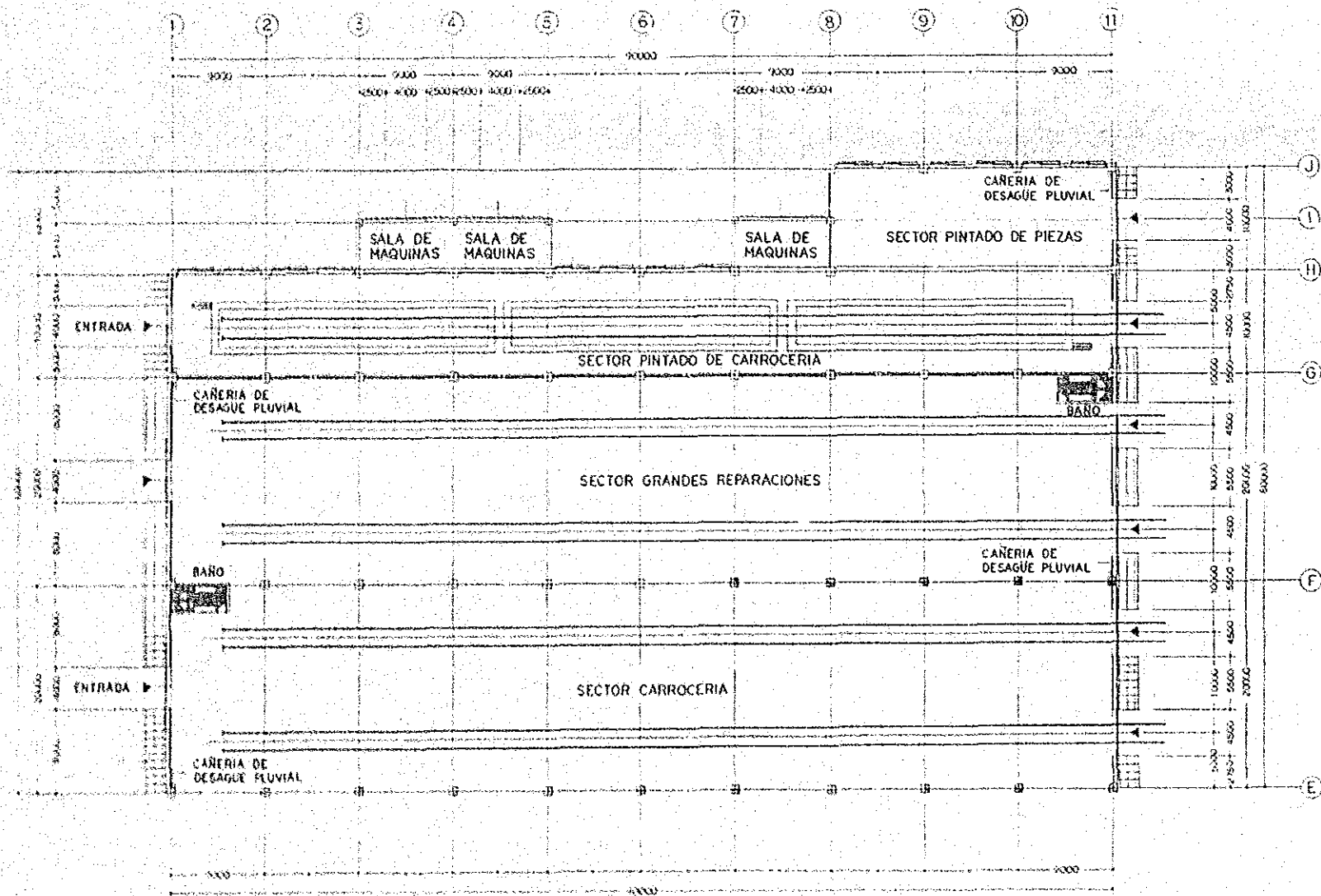
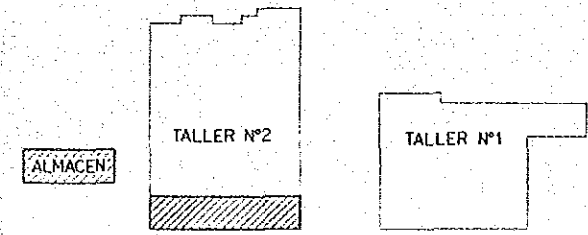
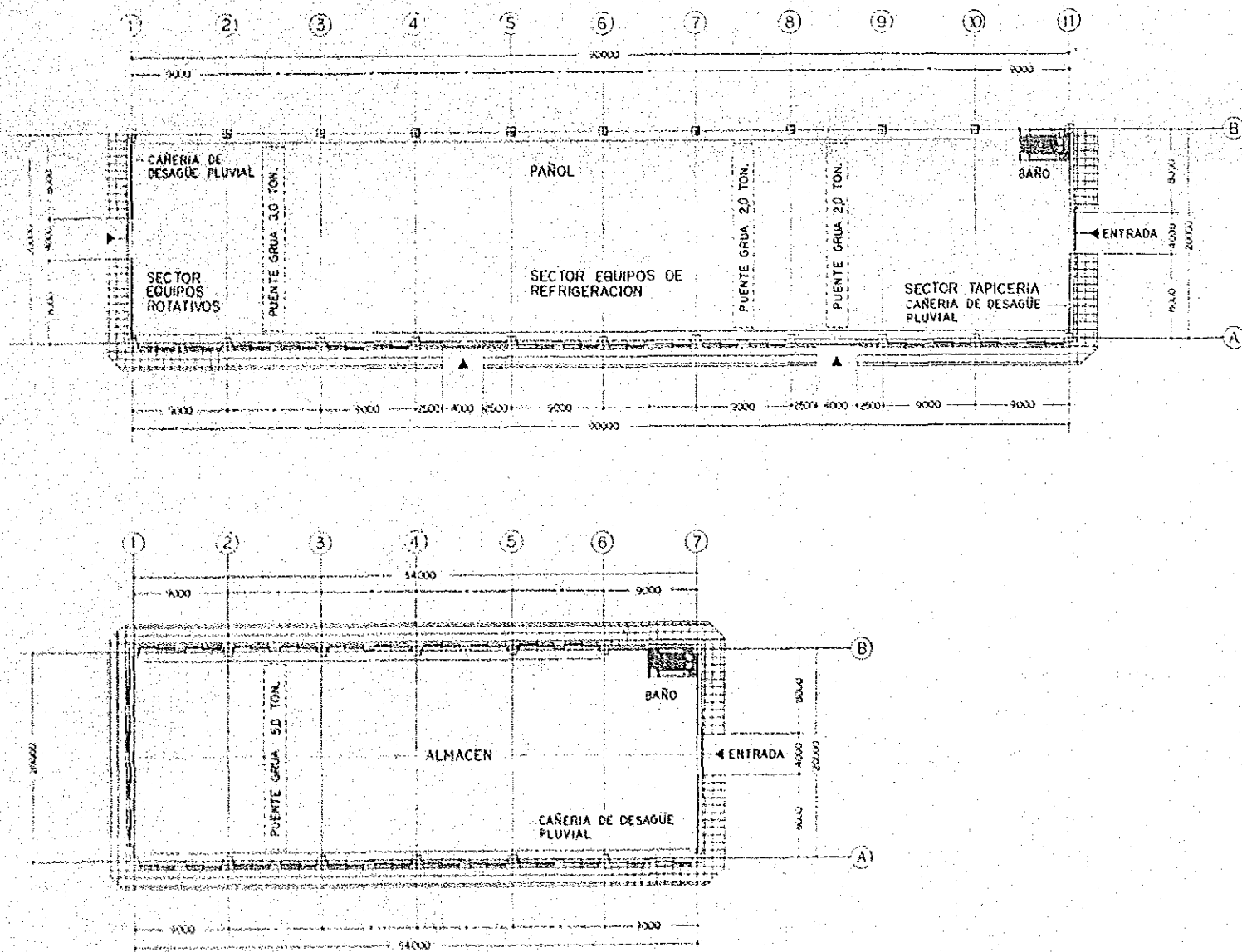


FIG.11 PLANTA DE SECTORES DE AMPLIACION (1/3) ESCALA 1:300  
TALLER N°1



PLANO GUIA - SIN ESCALA

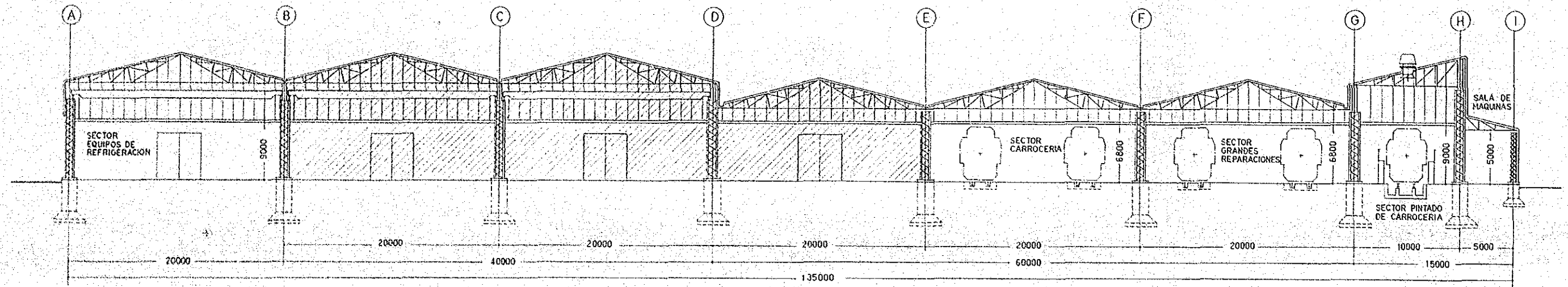
FIG.12 PLANTA DE SECTORES DE APLICACION (2/3) ESCALA 1:300  
TALLER N°2 (1/2)



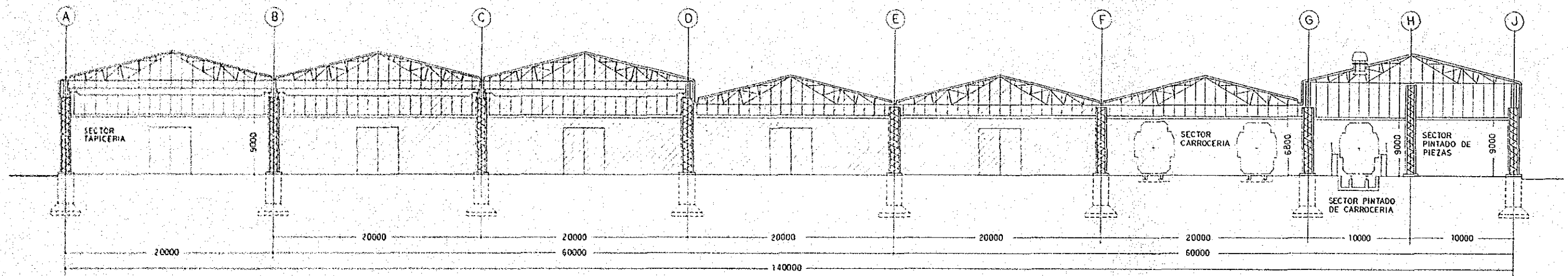
PLANO GUIA - SIN ESCALA

FIG.13 PLANTA DE SECTORES DE AMPLICACION (3/3) ESCALA 1:300  
TALLER Nº2 (2/2)

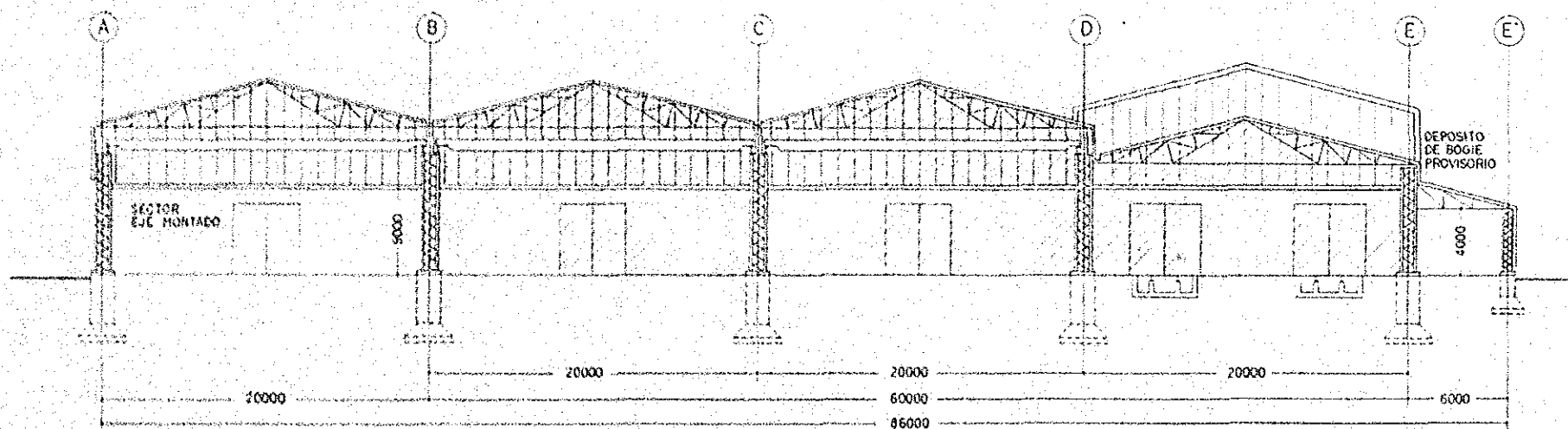




CORTE A-A DEL TALLER N°2



CORTE B-B DEL TALLER N°2



CORTE C-C DEL TALLER N°2


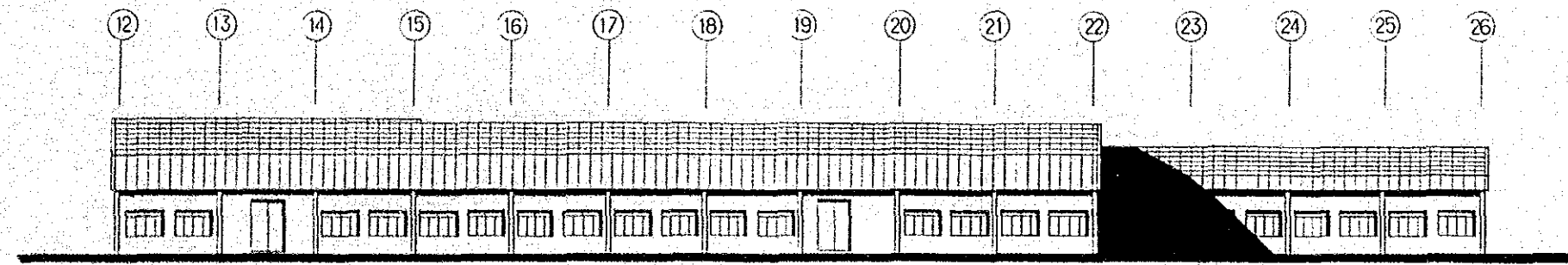
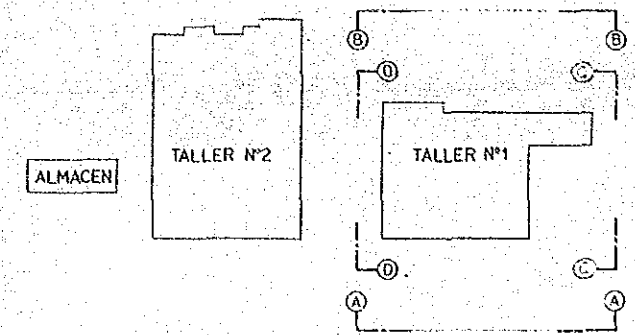
REFERENCIA  
 EDIFICIOS EXISTENTES

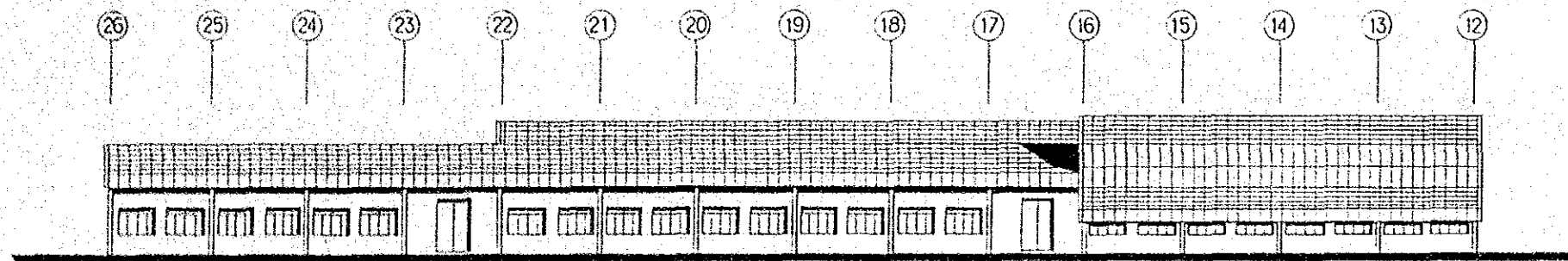
FIG.14 CORTES DEL TALLER ESCALA 1:200



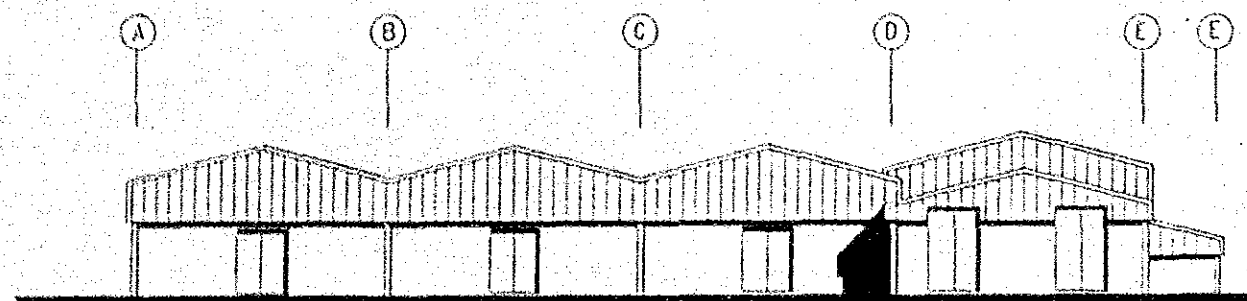
VISTA A-A DEL TALLER N°1



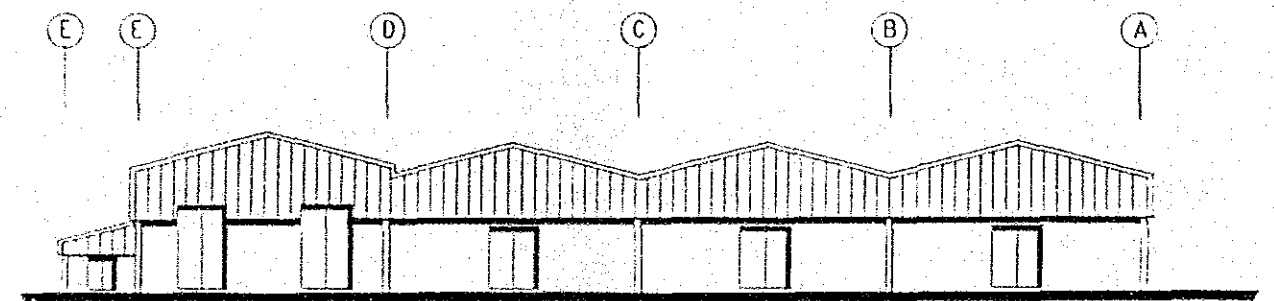
PLANO GUIA - SIN ESCALA



VISTA B-B DEL TALLER N°1

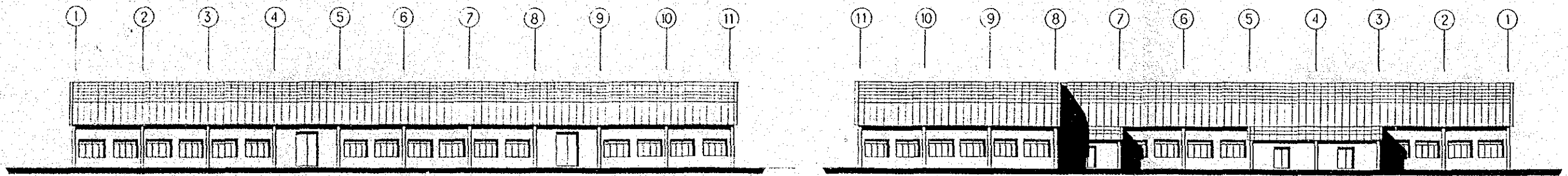


VISTA C-C DEL TALLER N°1



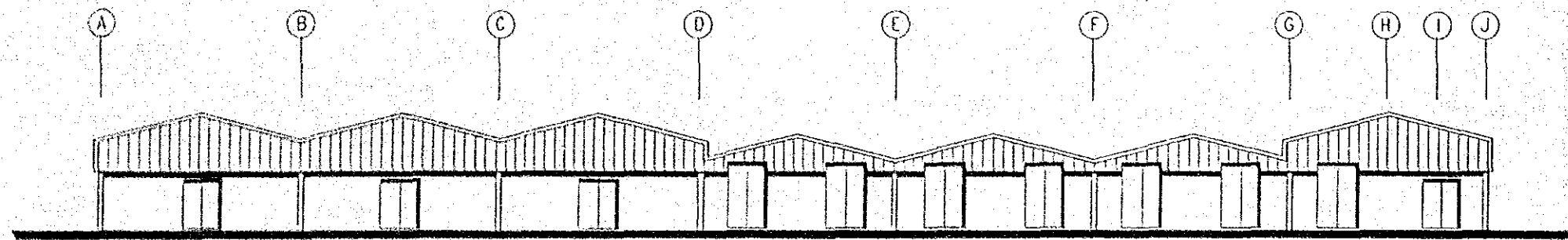
VISTA D-D DEL TALLER N°1

FIG.15 VISTAS DEL TALLER (1/2) ESCALA 1:300  
TALLER N°1

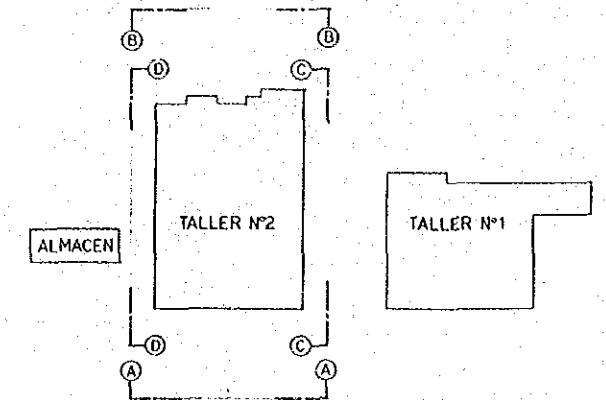


VISTA A-A DEL TALLER N°2

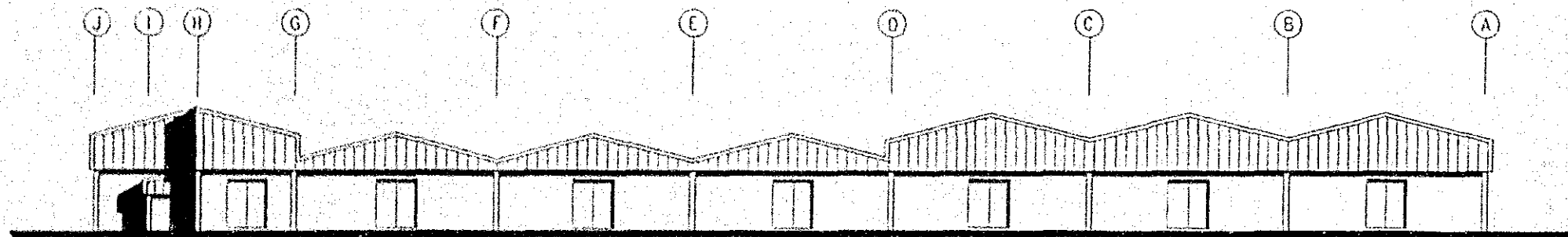
VISTA B-B DEL TALLER N°2



VISTA C-C DEL TALLER N°2

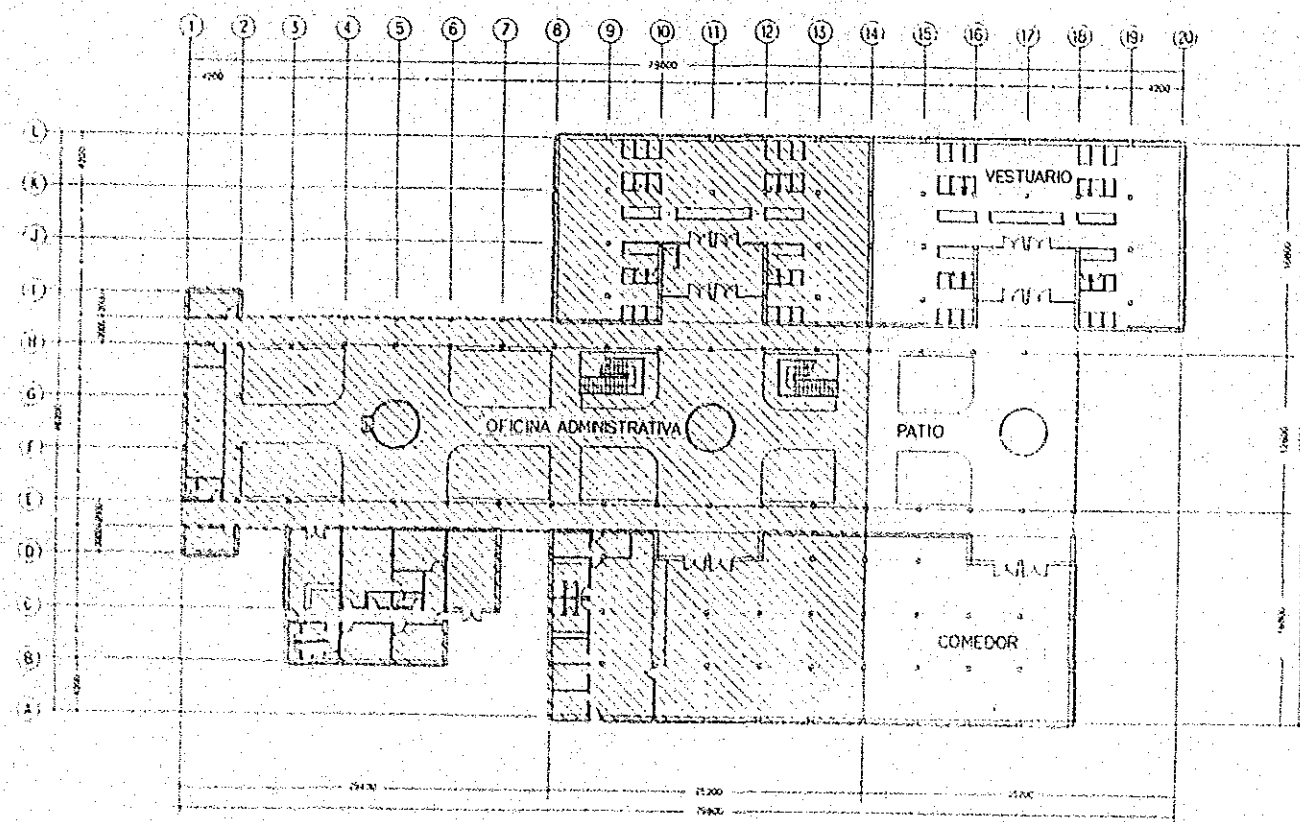


PLANO GUIA - SIN ESCALA



VISTA D-D DEL TALLER N°2

FIG.16 VISTAS DEL TALLER (2/2) ESCALA 1:300  
TALLER N°2



REFERENCIA  
 [Shaded Box] EDIFICIO EXISTENTE

FIG.17 PLANTA DE LA OFICINA ADMINISTRATIVA ESCALA 1:300



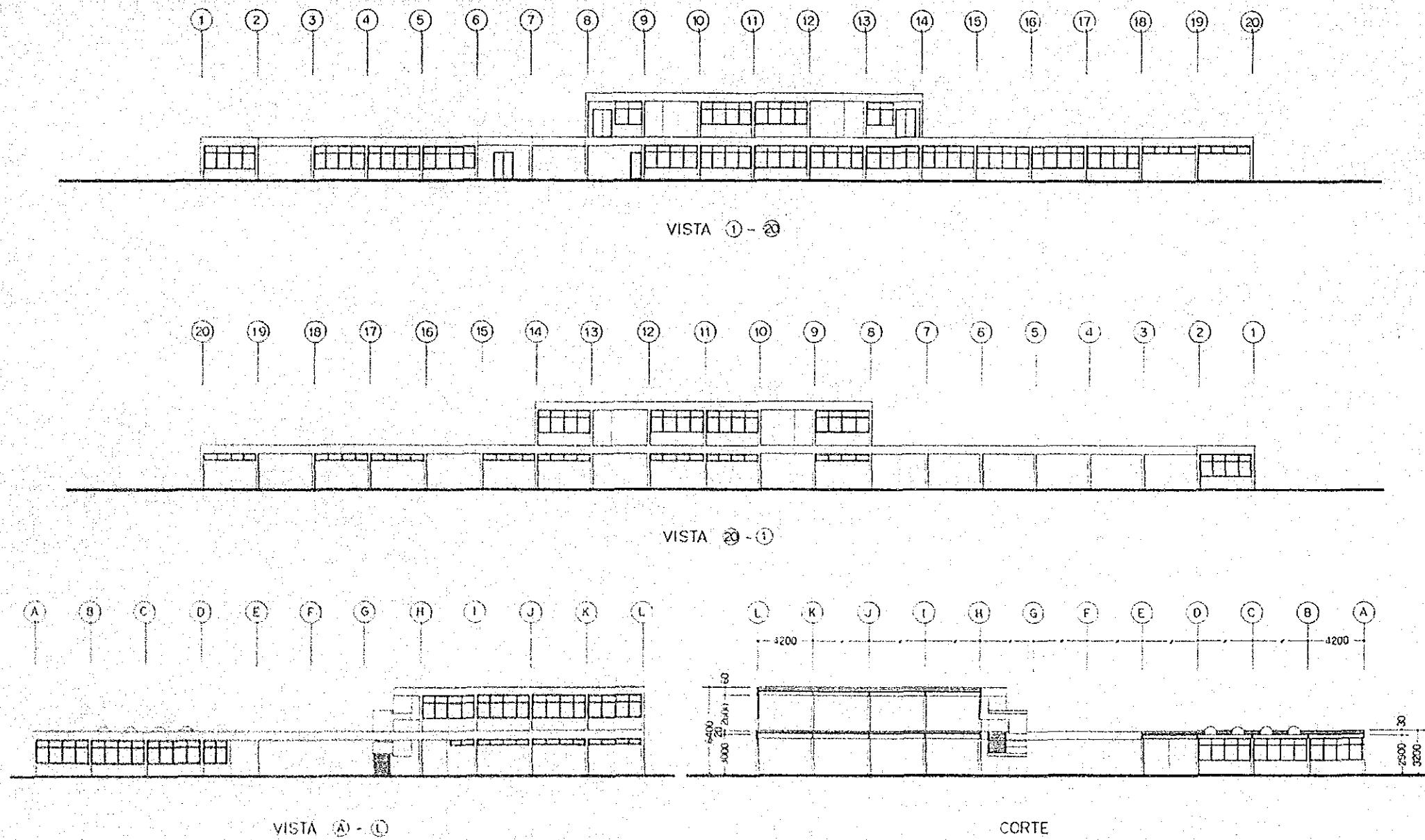
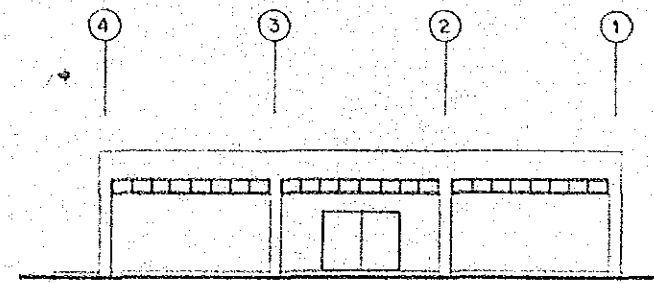
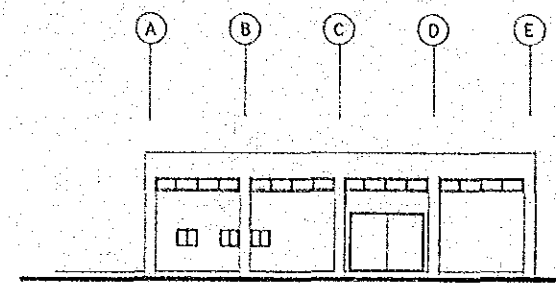


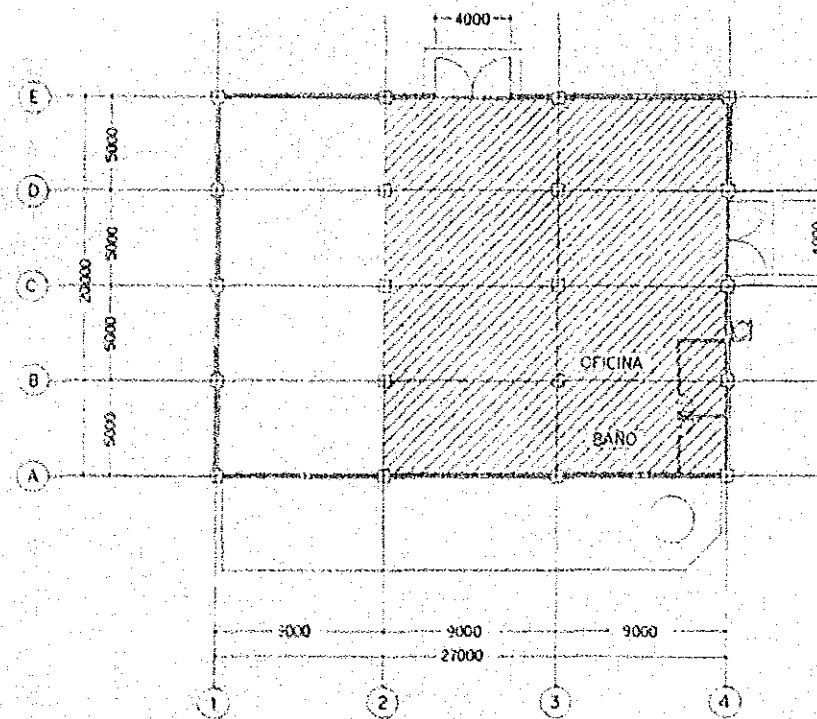
FIG.18 VISTA DE LA OFICINA ADMINISTRATIVA ESCALA 1:200



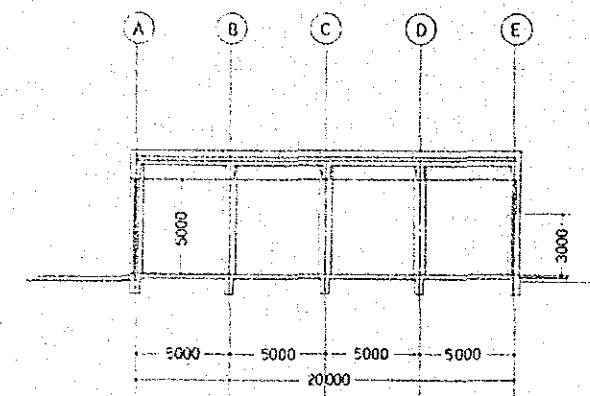
VISTA ④-①



VISTA A-E



PLANTA



CORTE


REFERENCIA  
 EDIFICIO EXISTENTE

FIG.19 PLANO DE LA CENTRAL DE ENERGIA ESCALA 1:200

- REFERENCIAS
- CAÑERÍA DE DRENAJE
  - - - CAÑERÍA DE DESAGÜE PLUVIAL
  - - - CAÑERÍA DE SUMINISTRO DE AGUA
  - BDA CÁMARA (INTERIOR)
  - BDT CÁMARA (EXTERIOR)

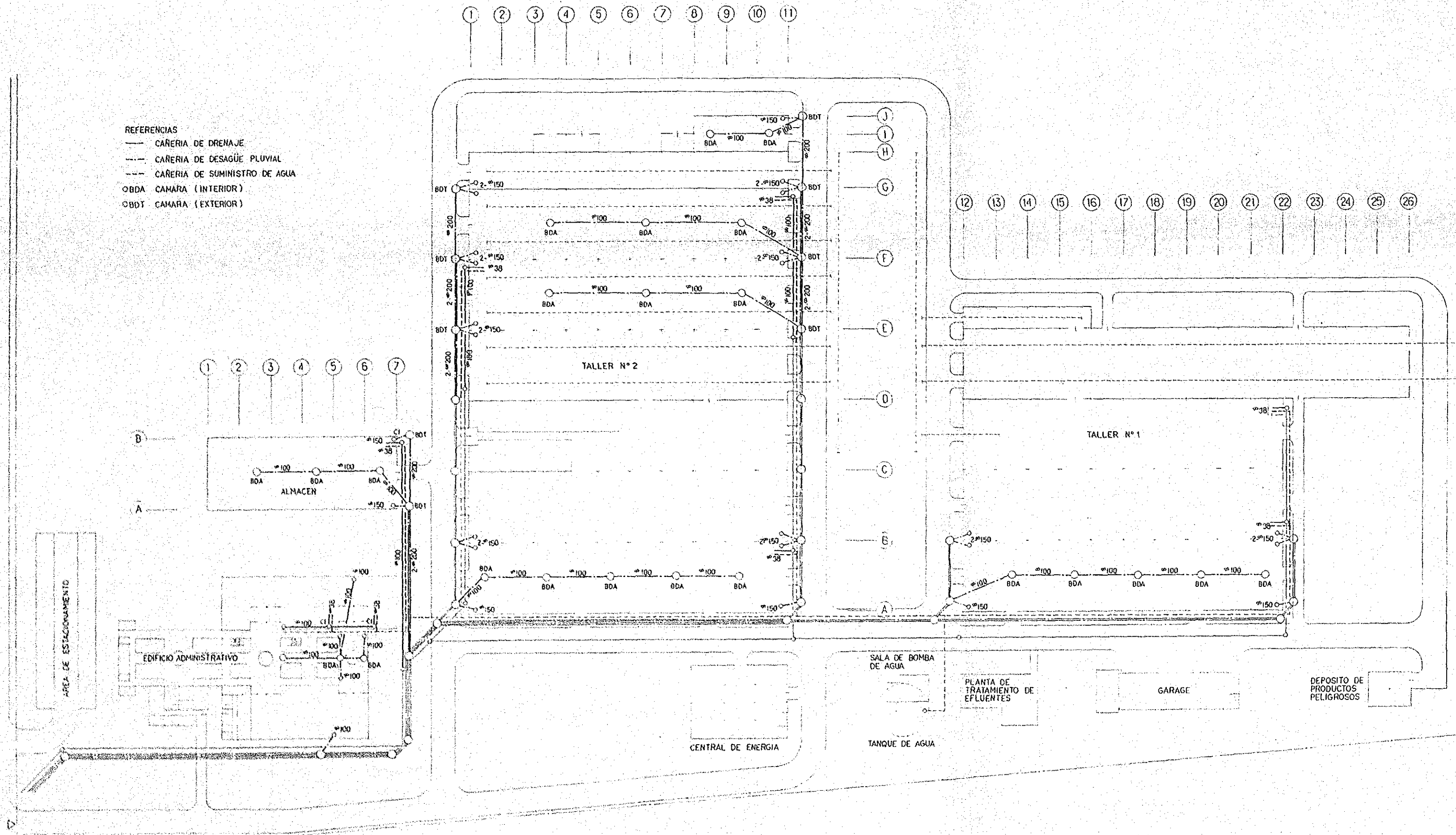


FIG.20 INSTALACIONES SANITARIAS ESCALA 1:500

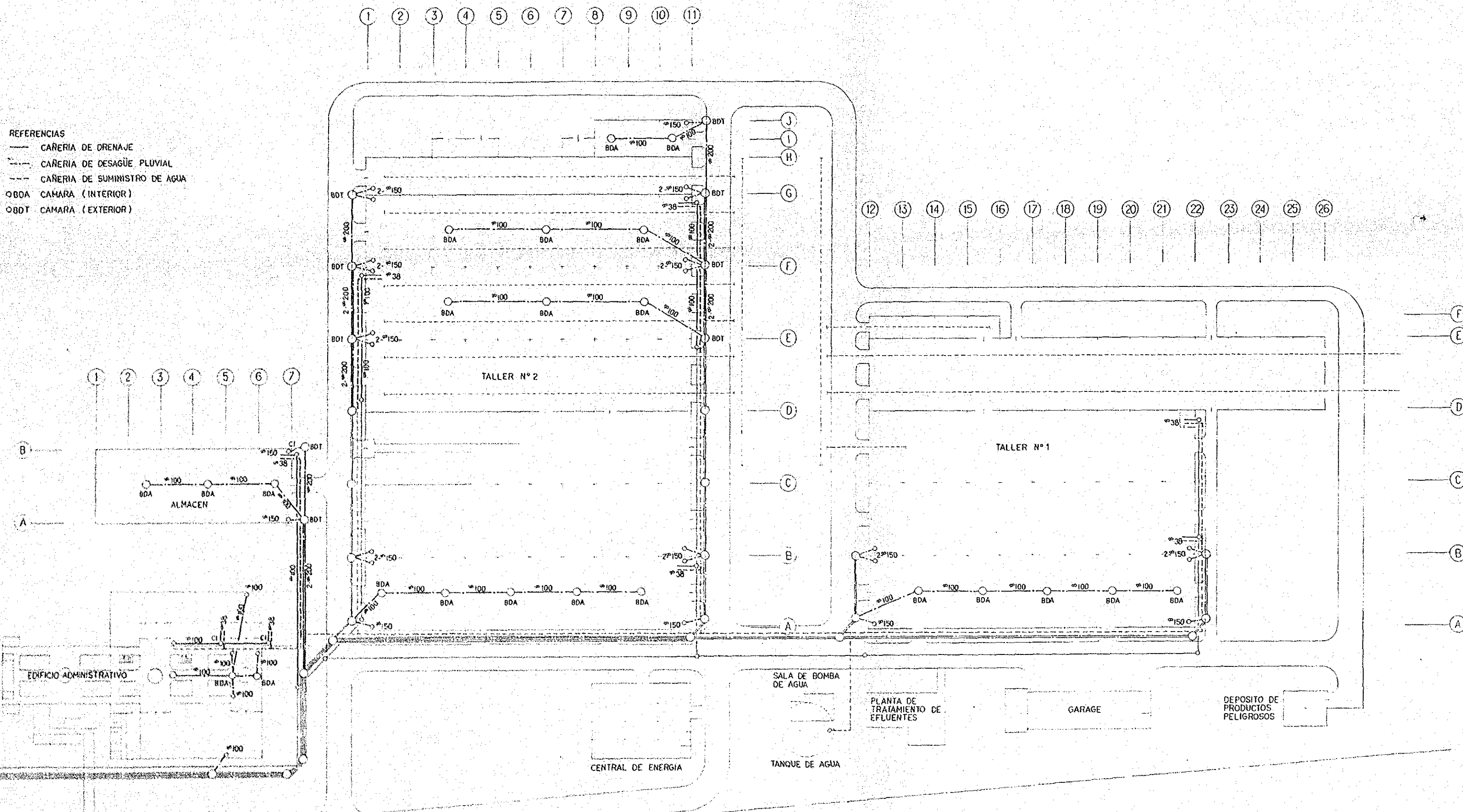


FIG.20 INSTALACIONES SANITARIAS ESCALA 1:500