

SN-95

SN-05

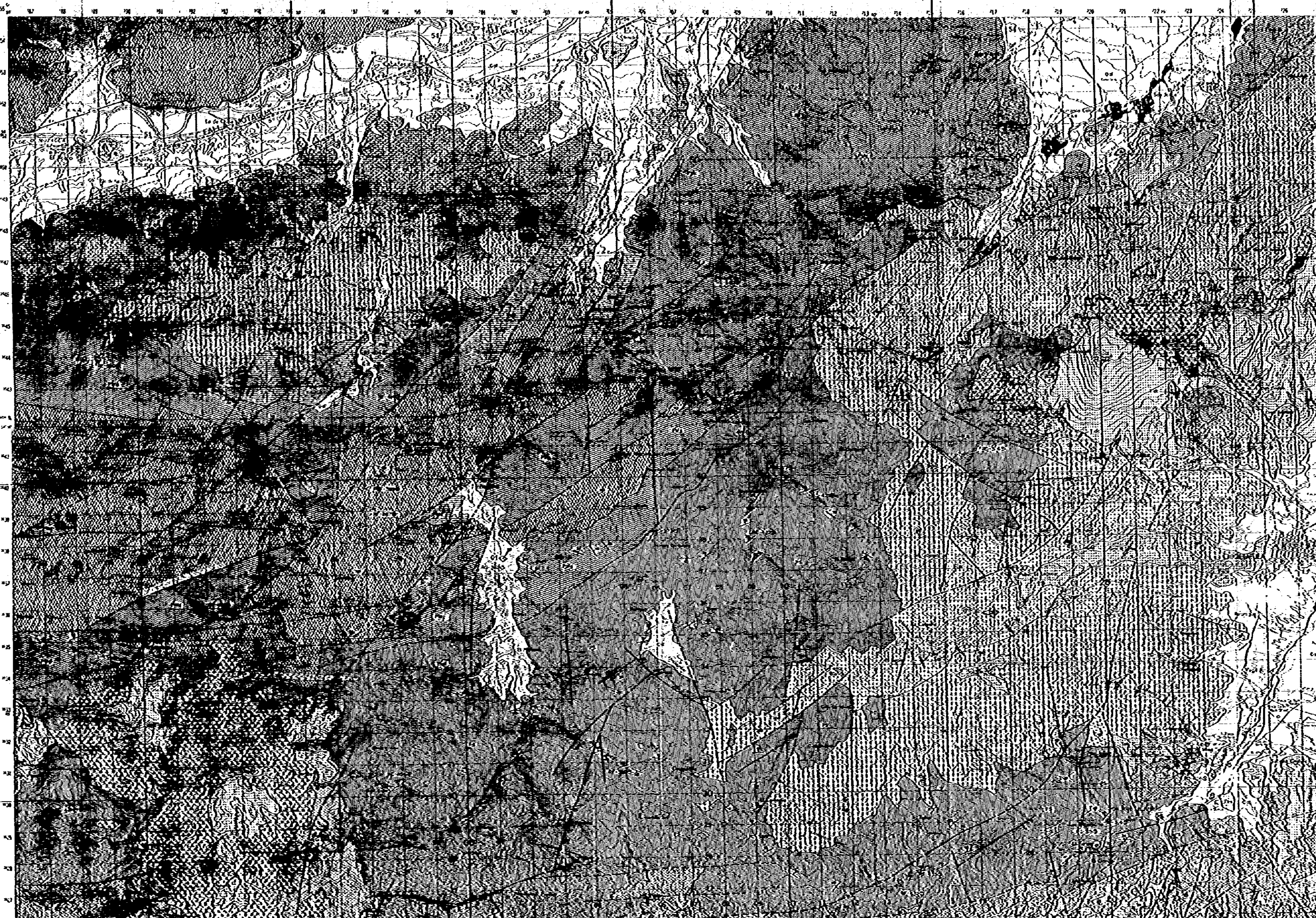
SN-15

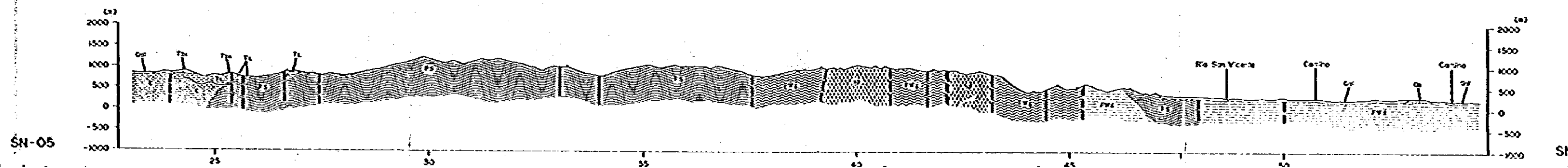
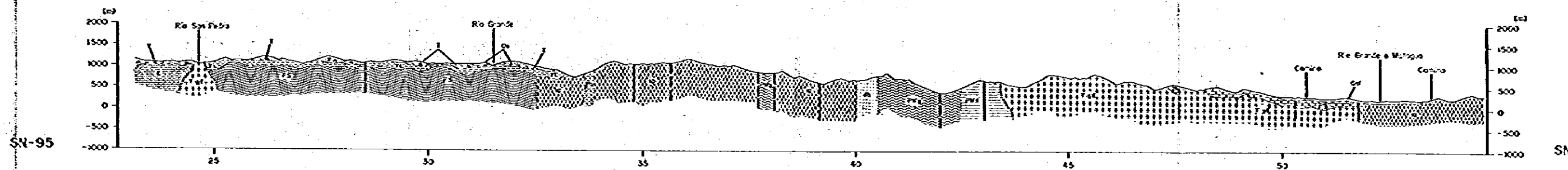
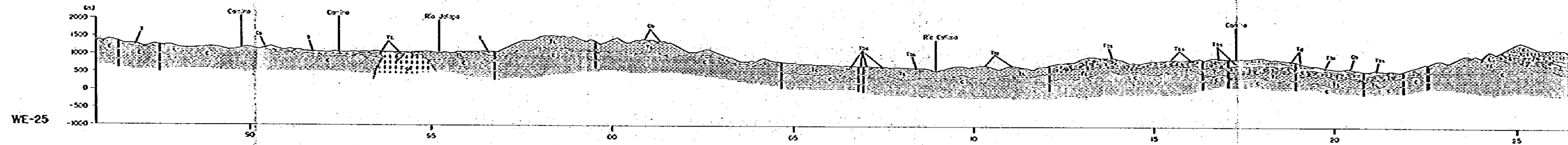
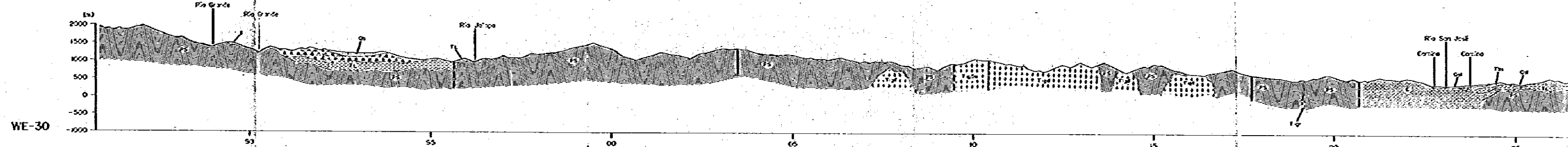
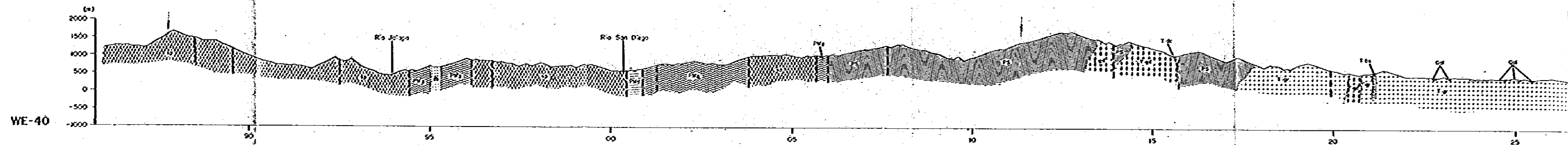
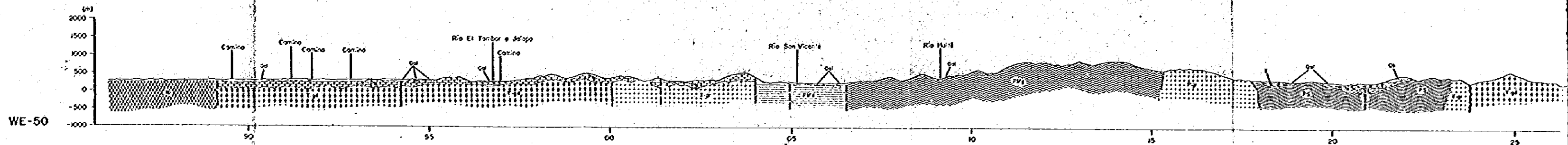
SN-25

WE-50

WE-40

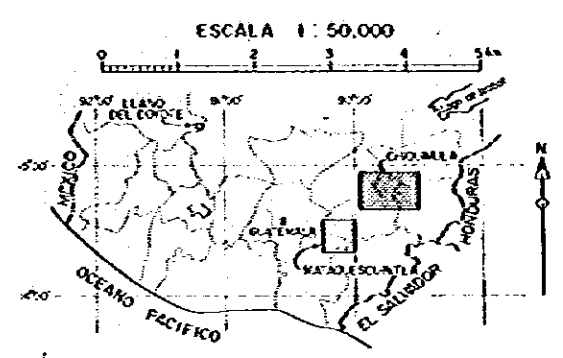
WE-30



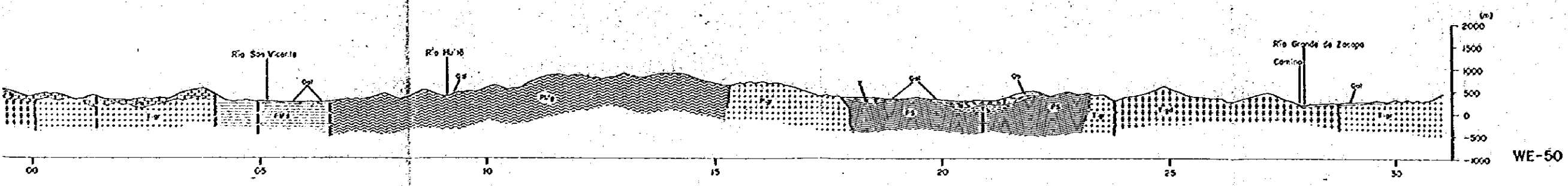


ESTUDIO SOBRE LA EXPLORACION MINERA
EN LAS AREAS DE CHIQUIMULA, MATAQUESQUINTLA
Y LLANO DEL CÓYOTE
DE LA REPUBLICA DE GUATEMALA

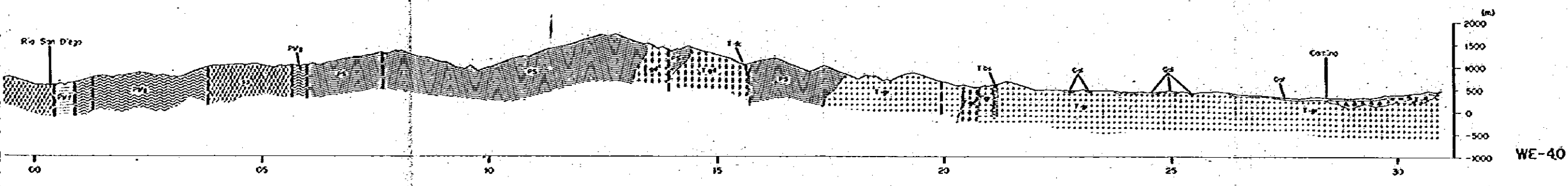
SECCIONES GEOLOGICAS DEL
AREA DE CHIQUIMULA



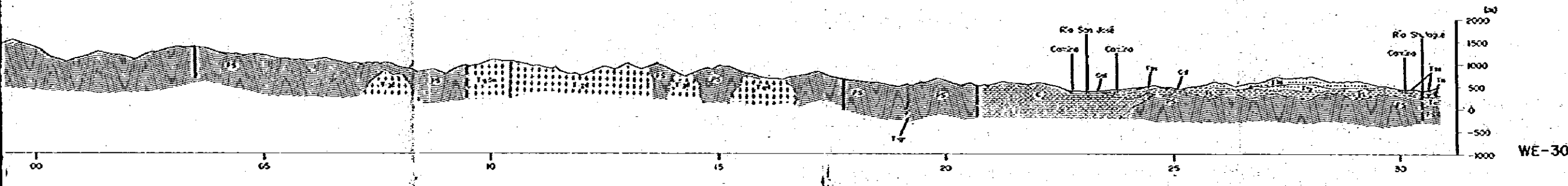
METAL MINING AGENCY OF JAPAN
JAPAN INTERNATIONAL COOPERATION AGENCY
EN COLABORACION CON
DIRECCION GENERAL DE MINERIA
E HIDROCARBUROS DE GUATEMALA
FEBRERO 1952



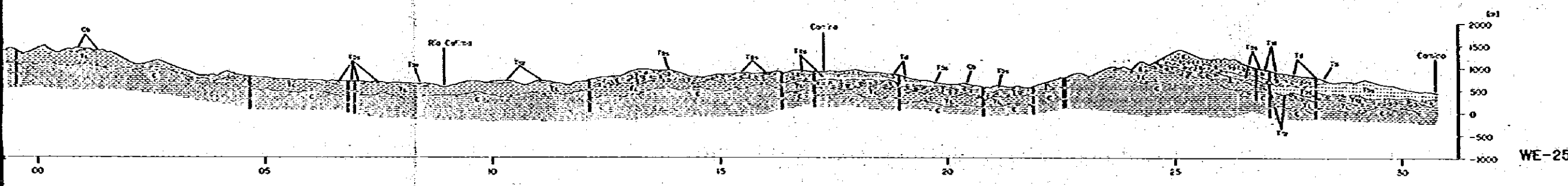
WE-50



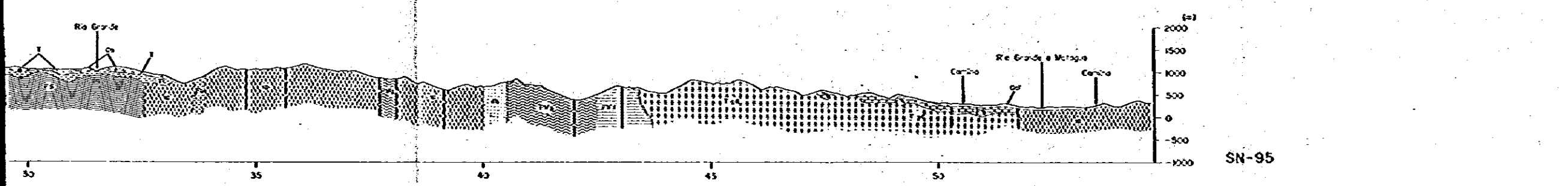
WE-40



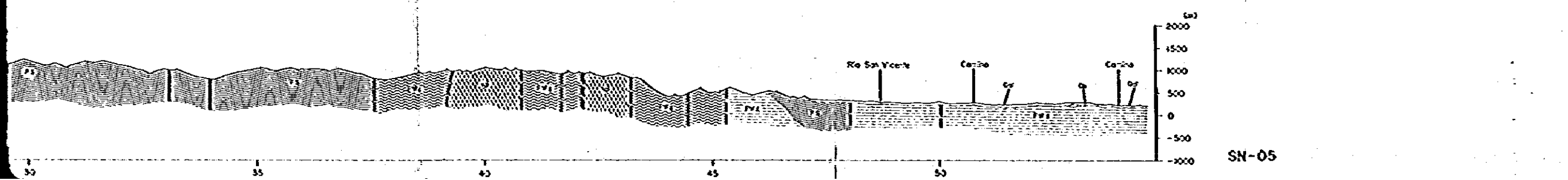
WE-30



WE-25



SN-95

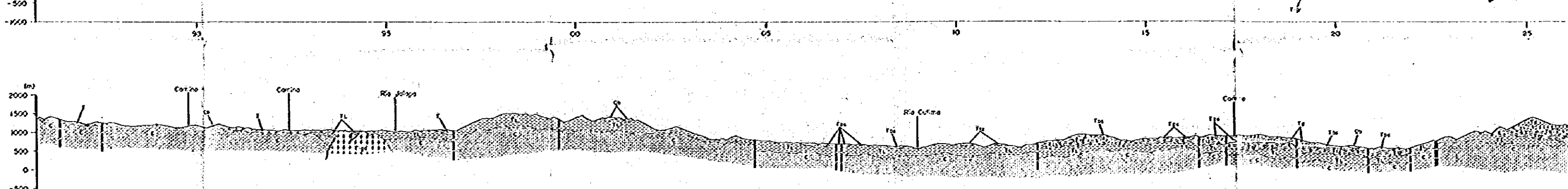


SN-05

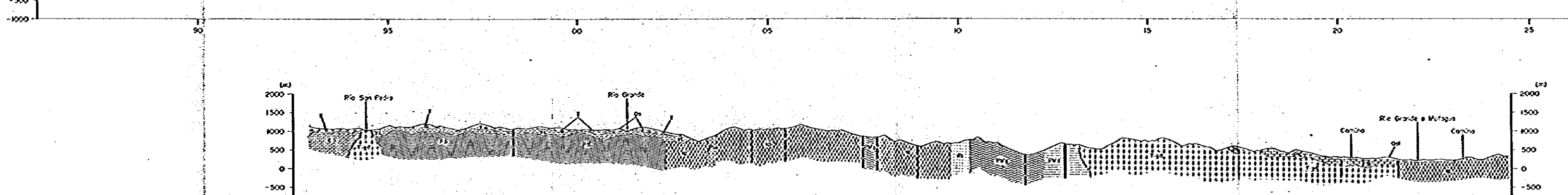
LEYENDA

- | | | | |
|---------------|------------|--|---------------|
| ESTRATIGRAFIA | LITOTIPICO | | oro |
| | | | plata |
| | | | plomo |
| | | | zinc |
| | | | hierro |
| | | | cobre |
| | | | manganesa |
| | | | uranio |
| | | | barita |
| | | | fluorita |
| ESTRATIGRAFIA | LITOTIPICO | | arenisca |
| | | | esquistosidad |
| | | | caliza |
| | | | dolomita |
| | | | marble |
| | | | gnaisse |
| | | | esquistosidad |
| | | | cuarcita |
| | | | esquistosidad |
| | | | esquistosidad |
| ESTRATIGRAFIA | LITOTIPICO | | granito |
| | | | diorita |
| | | | gabro |
| | | | basalto |
| | | | andesita |
| | | | basalto |
| | | | andesita |
| | | | basalto |
| | | | andesita |
| | | | basalto |

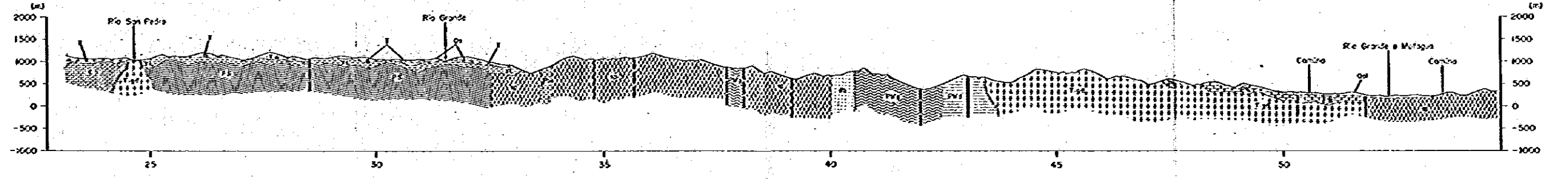
WE-30



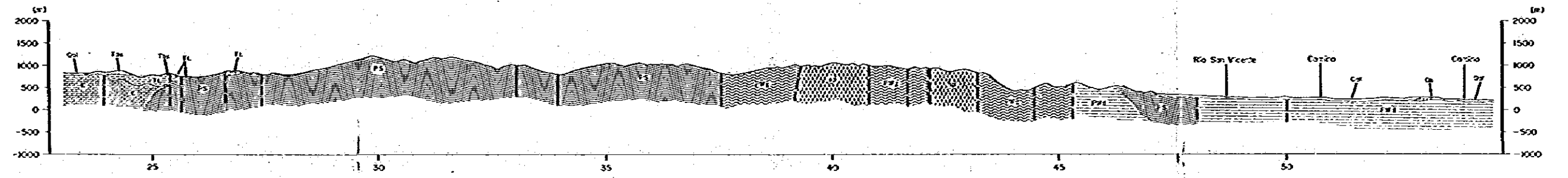
WE-25



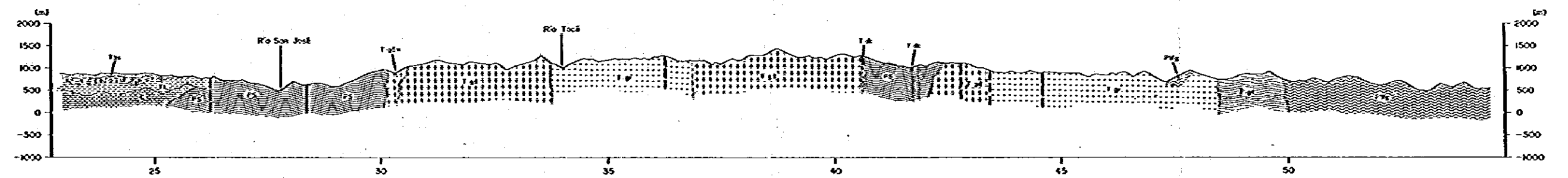
SN-95



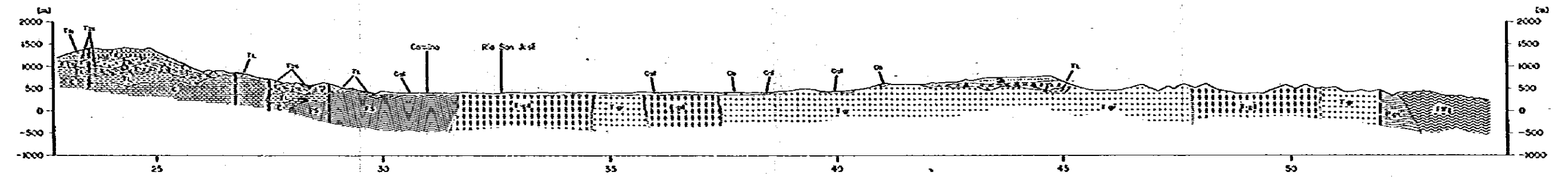
SN-05

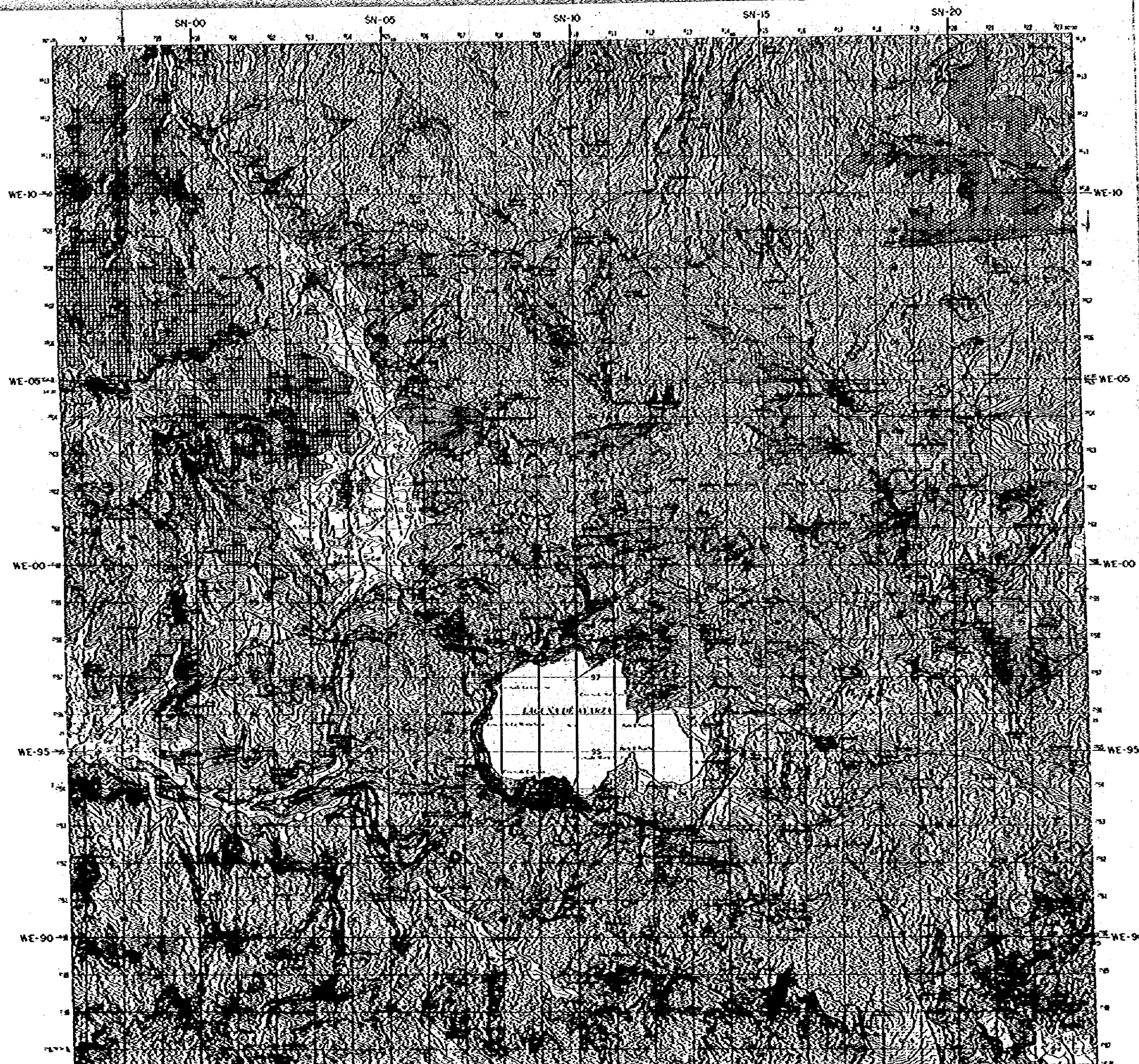


SN-15



SN-25

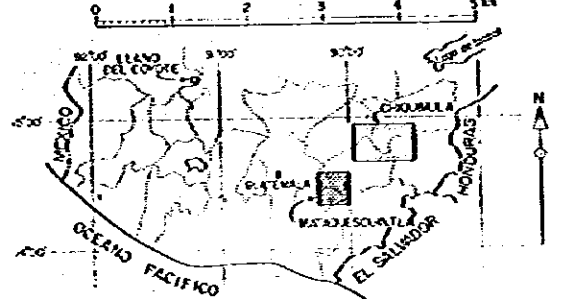




ESTUDIO SOBRE LA EXPLORACION MINERA
 EN LAS AREAS DE CHOQUIMULA, MATAQUESUINTLA
 Y LLANO DEL COYOTE
 DE LA REPUBLICA DE GUATEMALA

MAPA GEOLOGICO DEL
 AREA DE MATAQUESUINTLA

ESCALA 1:50,000



METAL MINING AGENCY OF JAPAN
 JAPAN INTERNATIONAL COOPERATION AGENCY
 EN COLABORACION CON
 DIRECCION GENERAL DE MINERIA
 E HIDROCARBUROS DE GUATEMALA
 FEBRERO 1982

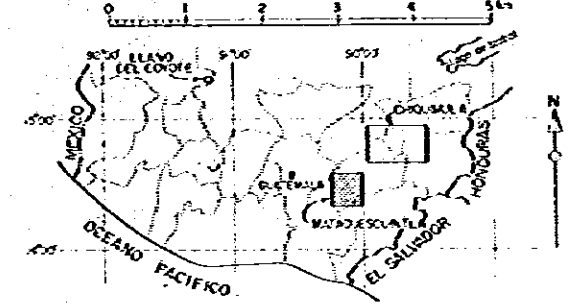
LEYENDA

	Alluvia
	Escoria
	Rocas
	Llanos
	Cerros
	Cerros de granito
	Cerros de basalto
	Cerros de andesita
	Cerros de diorita
	Cerros de granodiorita
	Cerros de gneis
	Cerros de micaesquistos
	Cerros de pizarra
	Cerros de cuarcita
	Cerros de arenisca
	Cerros de calizas
	Cerros de margas
	Cerros de arcillas
	Cerros de limonitas
	Cerros de óxidos
	Cerros de sulfatos
	Cerros de fosfatos
	Cerros de carbonatos
	Cerros de silicatos
	Cerros de otros
	Rocas intrusivas
	Diga de diorita
	Diga de andesita
	Diga de basalto
	Diga de granito
	Diga de gneis
	Diga de micaesquistos
	Diga de pizarra
	Diga de cuarcita
	Diga de arenisca
	Diga de calizas
	Diga de margas
	Diga de arcillas
	Diga de limonitas
	Diga de óxidos
	Diga de sulfatos
	Diga de fosfatos
	Diga de carbonatos
	Diga de silicatos
	Diga de otros

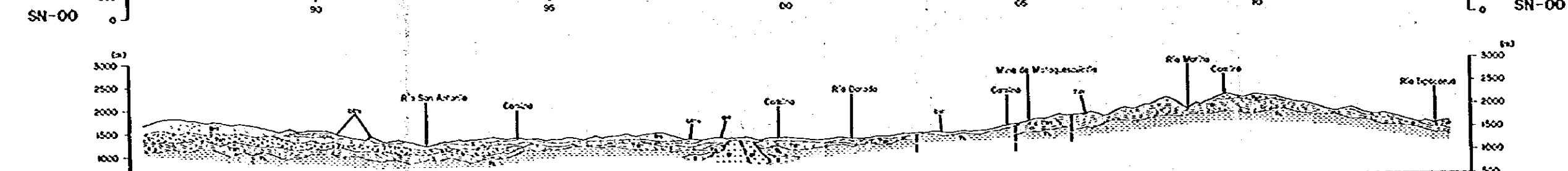
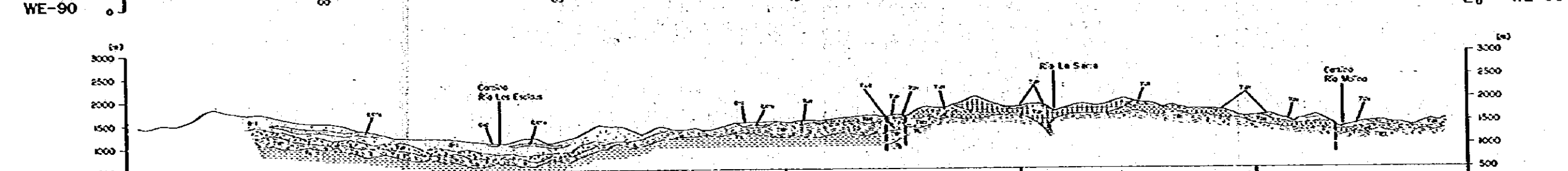
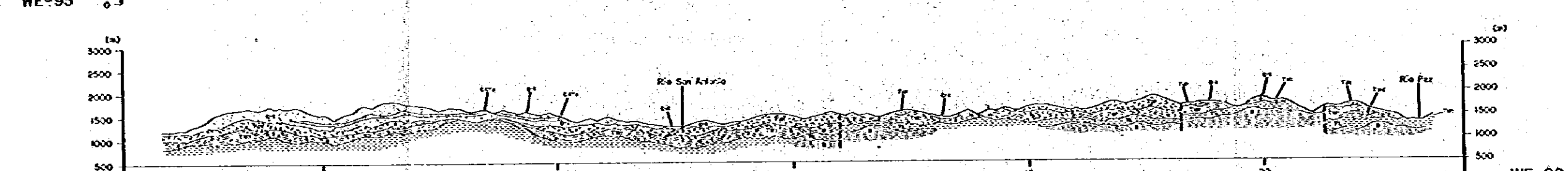
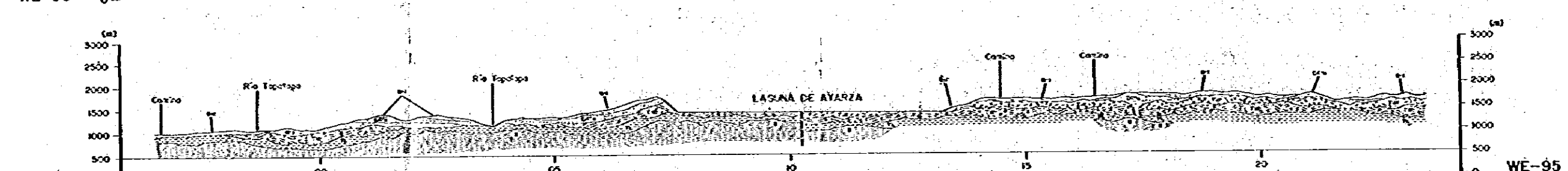
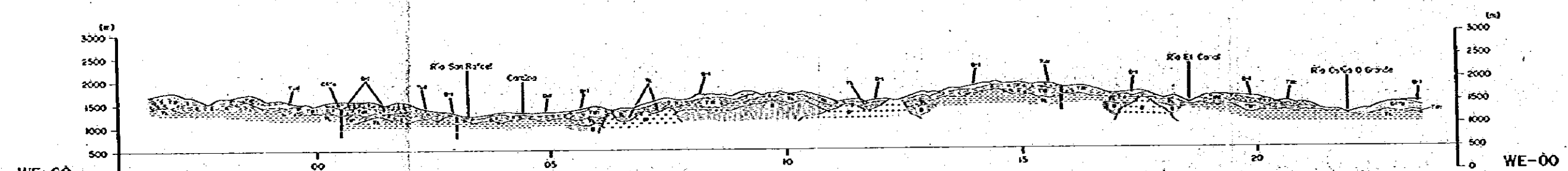
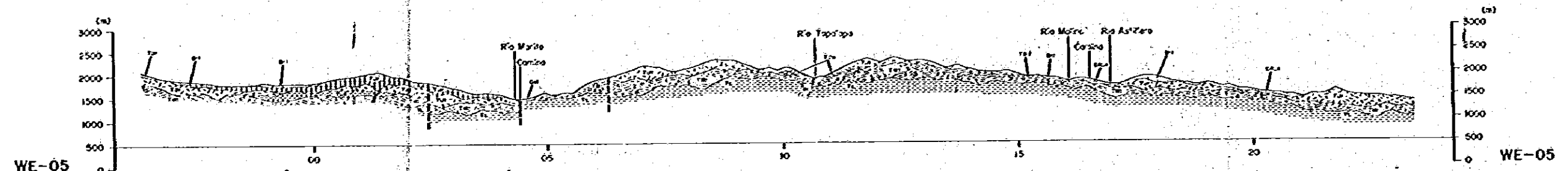
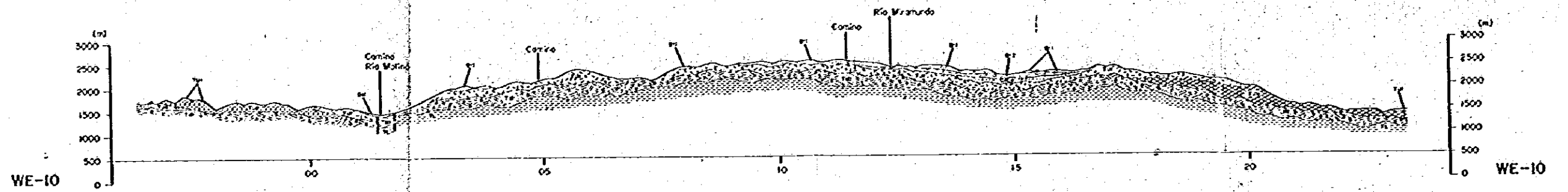
ESTUDIO SOBRE LA EXPLORACION MINERA EN LAS AREAS DE CHIQUIMULA, MATAQUESCUNTLA Y LLANO DEL COYOTE DE LA REPUBLICA DE GUATEMALA

SECCIONES GEOLOGICAS DEL AREA DE MATAQUESCUNTLA

ESCALA 1:50,000



METAL MINING AGENCY OF JAPAN JAPAN INTERNATIONAL COOPERATION AGENCY EN COLABORACION CON DIRECCION GENERAL DE MINERIA E HIDROCARBUROS DE GUATEMALA FEBRERO 1982



LEYENDA

- Legend listing geological units with symbols and descriptions: Col (Aluviales), Cs (Escudo), Csa (Basaltos), Sp (Lava y lavas), Csp (Cenizas), Csp2 (Cenizas), Csp3 (Cenizas), Csp4 (Cenizas), Csp5 (Cenizas), Csp6 (Cenizas), Csp7 (Cenizas), Csp8 (Cenizas), Csp9 (Cenizas), Csp10 (Cenizas), Csp11 (Cenizas), Csp12 (Cenizas), Csp13 (Cenizas), Csp14 (Cenizas), Csp15 (Cenizas), Csp16 (Cenizas), Csp17 (Cenizas), Csp18 (Cenizas), Csp19 (Cenizas), Csp20 (Cenizas), Csp21 (Cenizas), Csp22 (Cenizas), Csp23 (Cenizas), Csp24 (Cenizas), Csp25 (Cenizas), Csp26 (Cenizas), Csp27 (Cenizas), Csp28 (Cenizas), Csp29 (Cenizas), Csp30 (Cenizas), Csp31 (Cenizas), Csp32 (Cenizas), Csp33 (Cenizas), Csp34 (Cenizas), Csp35 (Cenizas), Csp36 (Cenizas), Csp37 (Cenizas), Csp38 (Cenizas), Csp39 (Cenizas), Csp40 (Cenizas), Csp41 (Cenizas), Csp42 (Cenizas), Csp43 (Cenizas), Csp44 (Cenizas), Csp45 (Cenizas), Csp46 (Cenizas), Csp47 (Cenizas), Csp48 (Cenizas), Csp49 (Cenizas), Csp50 (Cenizas), Csp51 (Cenizas), Csp52 (Cenizas), Csp53 (Cenizas), Csp54 (Cenizas), Csp55 (Cenizas), Csp56 (Cenizas), Csp57 (Cenizas), Csp58 (Cenizas), Csp59 (Cenizas), Csp60 (Cenizas), Csp61 (Cenizas), Csp62 (Cenizas), Csp63 (Cenizas), Csp64 (Cenizas), Csp65 (Cenizas), Csp66 (Cenizas), Csp67 (Cenizas), Csp68 (Cenizas), Csp69 (Cenizas), Csp70 (Cenizas), Csp71 (Cenizas), Csp72 (Cenizas), Csp73 (Cenizas), Csp74 (Cenizas), Csp75 (Cenizas), Csp76 (Cenizas), Csp77 (Cenizas), Csp78 (Cenizas), Csp79 (Cenizas), Csp80 (Cenizas), Csp81 (Cenizas), Csp82 (Cenizas), Csp83 (Cenizas), Csp84 (Cenizas), Csp85 (Cenizas), Csp86 (Cenizas), Csp87 (Cenizas), Csp88 (Cenizas), Csp89 (Cenizas), Csp90 (Cenizas), Csp91 (Cenizas), Csp92 (Cenizas), Csp93 (Cenizas), Csp94 (Cenizas), Csp95 (Cenizas), Csp96 (Cenizas), Csp97 (Cenizas), Csp98 (Cenizas), Csp99 (Cenizas), Csp100 (Cenizas).

