

REPUBLIQUE ALGERIENNE DEMOCRATIQUE ET POPULAIRE

MINISTERE DE L'AGRICULTURE

ET DE LA PECHE

ETUDE AGRO-PEDOLOGIQUE DE LA REGION

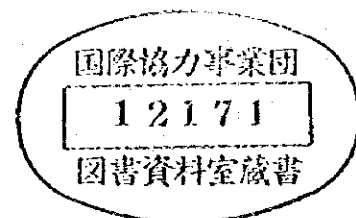
FETZARA (5)

Zones homogènes de mise en valeur

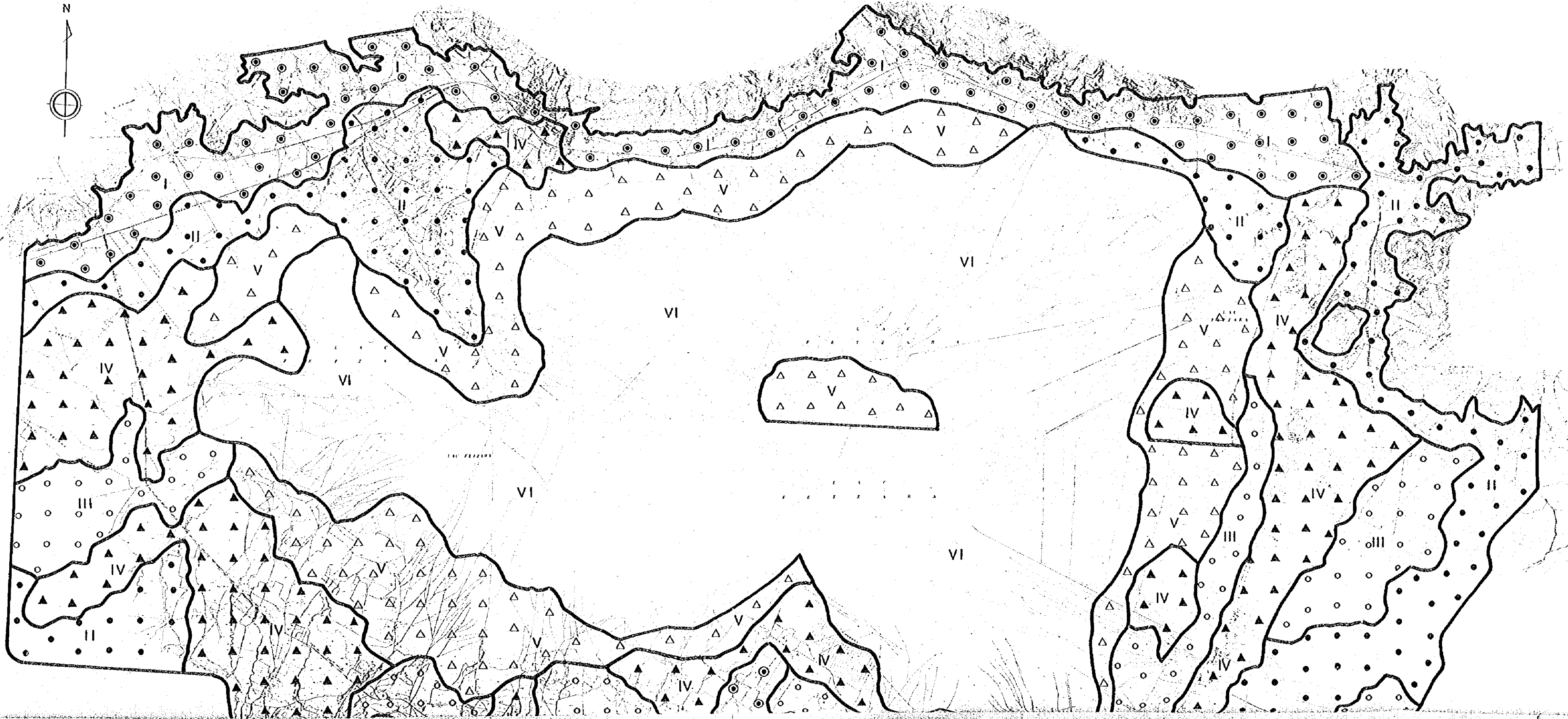
Echelle :1/50.000^e

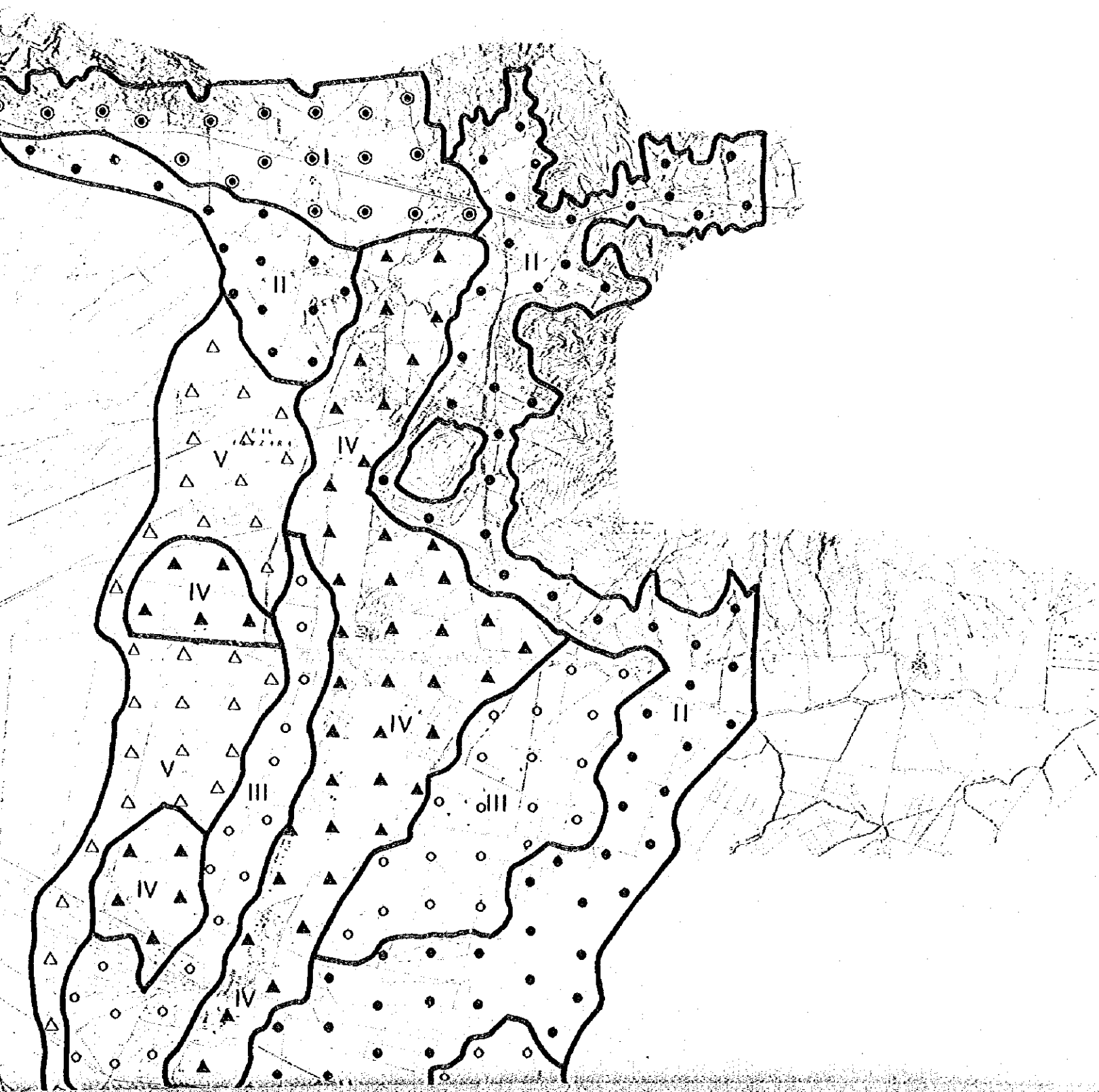
Précision:1/100.000^e

JUIN 1985



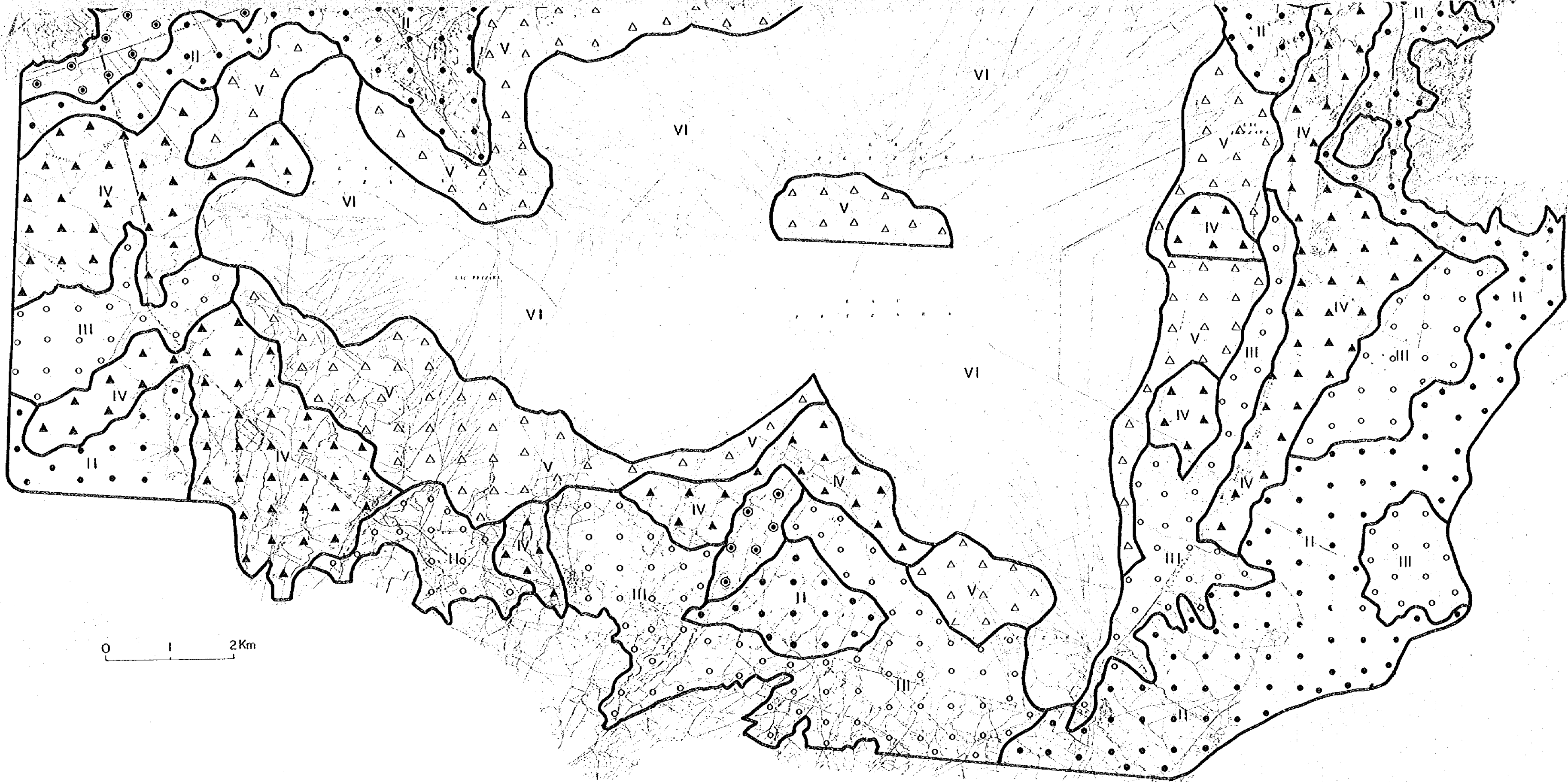
AGENCE JAPONAISE DE
COOPERATION INTERNATIONALE

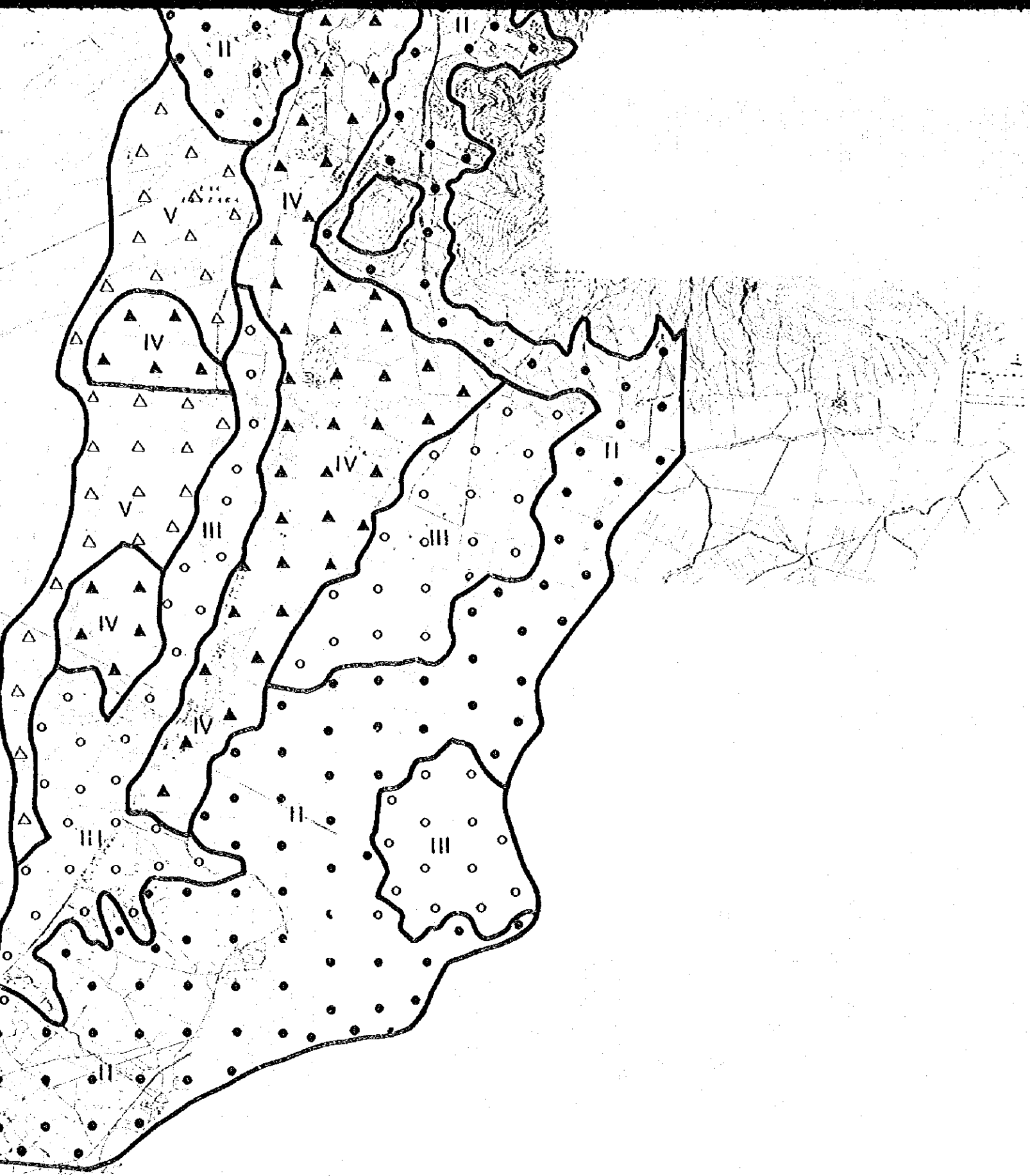




LEGENDE

Carégorie	Symbole	Caractéristiques
I	• •	<p>Zones de mise en valeur prioritaire à sols ap es à toutes les cultures. Aptitude, dans l'ensemble bonne, ne posant pas de problèmes majeurs de mise en valeur,</p> <p style="text-align: right;">$S = \underline{\quad 655 \text{ ha} \quad} (2,7\%)$</p>
II	• •	<p>Zones à sols aptes aux cultures céréalières, fourragères, industrielles et maraichères (aptitude moyenne à bonne). Aptitude aux cultures arbustives accessoire ou absente-problèmes mineurs de mise en valeur</p> <p style="text-align: right;">$S = \underline{\quad 3.946 \text{ ha} \quad} (16,4\%)$</p>
III	○ ○	<p>Zones à sols aptes aux cultures céréalières, fourragères, maraichères et industrielles et posant quelques problèmes de mise en valeur: labours profonds, assainissement superficiel, épierrage, etc.....</p> <p style="text-align: right;">$S = \underline{\quad 3.496 \text{ ha} \quad} (14,6\%)$</p>
IV	▲ ▲	<p>Zones à sols aptes aux cultures céréalières fourragères et maraichères. Aptitude aux cultures industrielles absentes, Zones posant quelquefois des problèmes de mise en valeur: assainissement en général</p> <p style="text-align: right;">$S = \underline{\quad 3.590 \text{ ha} \quad} (15,0\%)$</p>
V	▲ ▲	<p>Zones à sols aptes aux cultures céréalières, fourragères et maraichères. Aptitude aux cultures industrielles absentes dans certains cas.</p> <p>Zone nécessitant des travaux et aménagements préalables et obligatoires avant tout projet de mise en valeur: en raison d'une forte hydromorphie associée parfois à une texture lourde</p>





		<p style="text-align: right;"><u>S = 3.946 ha (16,4%)</u></p>
III		<p>Zones à sols aptes aux cultures céréalières, fourragères, maraîchères et industrielles et posant quelques problèmes de mise en valeur: labours profonds, assainissement superficiel, épierrage, etc.....</p> <p style="text-align: right;"><u>S = 3.496 ha (14,6%)</u></p>
IV		<p>Zones à sols aptes aux cultures céréalières fourragères et maraîchères-Aptitude aux cultures industrielles absentes, Zones posant quelquefois des problèmes de mise en valeur: assainissement en général</p> <p style="text-align: right;"><u>S = 3.590 ha (15,0%)</u></p>
V		<p>Zones à sols aptes aux cultures céréalières, fourragères et maraîchères-Aptitude aux cultures industrielles absentes dans certains cas-</p> <p>Zone nécessitant des travaux et aménagements préalables et obligatoires avant tout projet de mise en valeur: en raison d'une forte hydromorphie associée parfois à une texture lourde et à une salure élevée, ou bien à la présence d'une nappe: assainissement et drainage toute obligatoires avant toute irrigation</p> <p>Zones à ne pas irriguer dans l'immédiat</p> <p style="text-align: right;"><u>S = 3.435 ha (14,3%)</u></p>
VI		<p>Zones à sols non irrigable: sols halomorphie à salure et hydromorphies élevée, et sols à épaisseur faible--mise en valeur en sec</p> <p style="text-align: right;"><u>S = 8.878 ha (37,0%)</u></p>

