

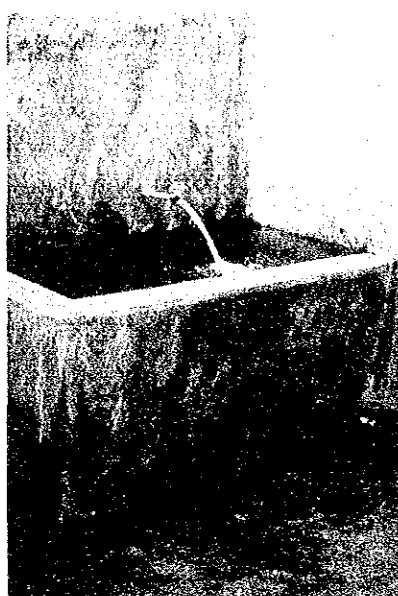
4. Medang Deras の水供給施設



日本政府より贈呈の銘板



洗濯する住民



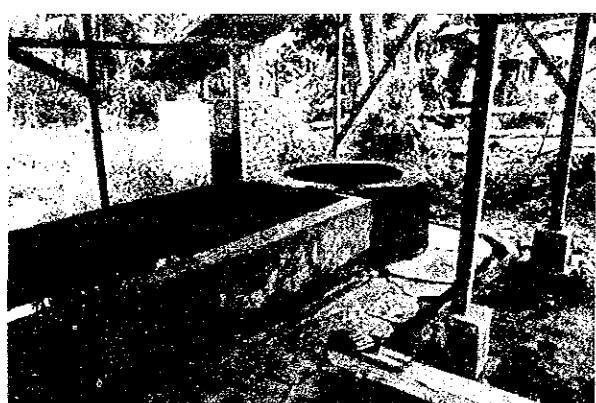
MANDI (水浴び) 用の水槽(1)



MANDI 用の水槽(2) 水は止めてある



調査団の来訪に集った住民



モスクの浄め用の水槽 (井戸より約 30 m, ビニール・ホースで水を引いている)

5. Sei Buah Keras の水供給施設



施設全景



洗濯中の住民



調査中の谷津団員（白ズボン）



MANDI 室（男子用の落書あり）



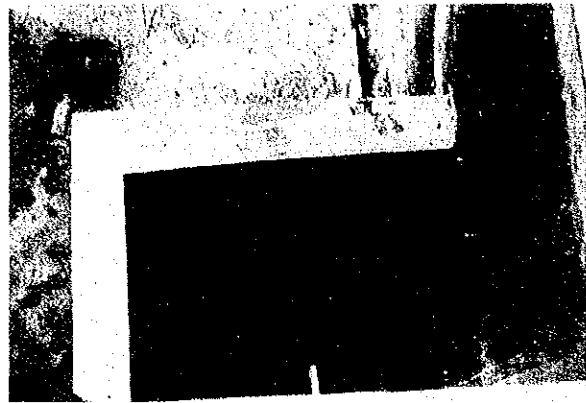
洗濯中の住民



洗濯の合い間にMANDI，歯磨きも行う



調査中の谷津団員



MANDI 用水槽 (水の溜り良くない)



水量チェック



井戸水吐出口と共同糞は、水面すれすれとなっている



排水路
(近くの小川へ流れる)



浸透式排水口 (浸透悪く放棄された)

6. Limau Sundai の水供給施設



施設全景(1)



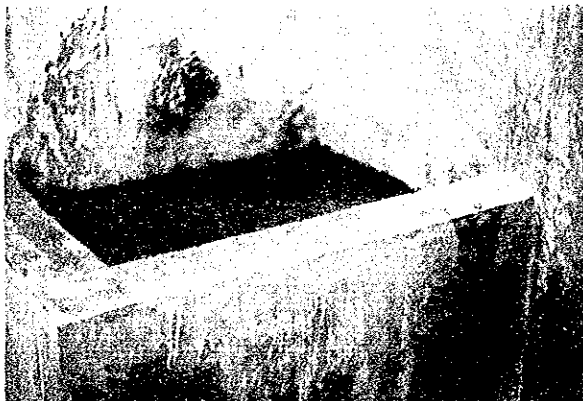
施設全景(2)
(中央タンク上はMR. ADI)



ハンド・ポンプ(把手は村長が保管)
(左, 橋浦専門家)



水供給口(水量少ない)



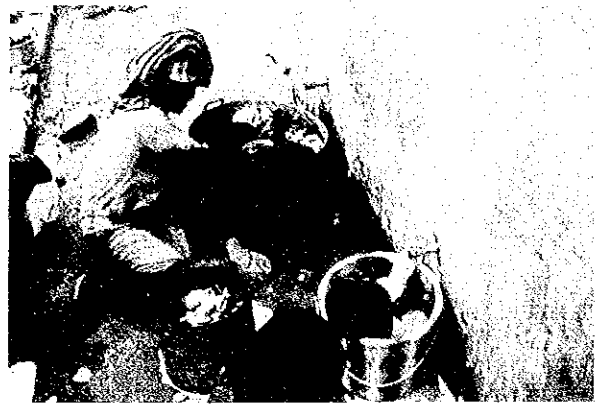
MANDI 用水槽
(井戸水溜らず, 雨水が溜っている)



協議中の調査団と高井リーダー(中央)



水量チェック (MR. ADI)



洗濯中の住民



MANDI 中の子供

7. Puskesmas Pagurawan



PAGURAWAN 保健所
(左端は、所長のDR.)



保健所内に掘削中の井戸 (± 90 m)

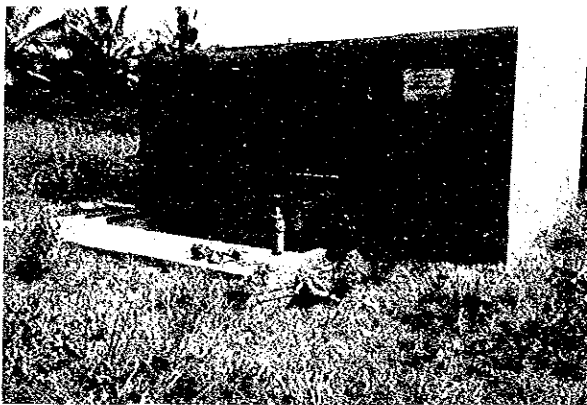
8. Tanjung Muda の井戸施設



壊れたハンド・ポンプ



施設全景（ポンプ使えず）



ポンプ取り替え作業（1981年12月20日）



新しいポンプに呼び水を入れる



新しいポンプのテスト



施設全景
（ハンド・ポンプ使用可能となる）

9. アサハン県内の水供給施設



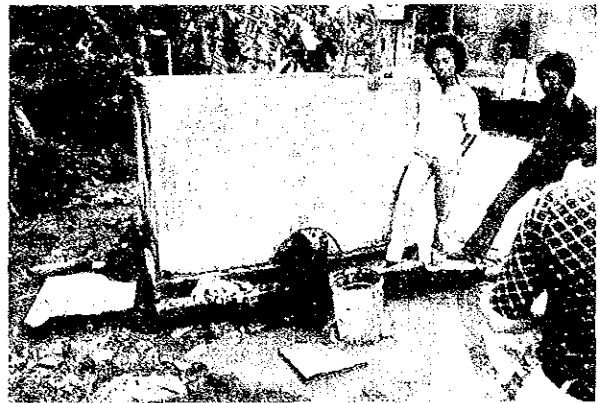
浅井戸用ろ過器(1) (レンガ, 砂, 椰子の繊維の順に詰めてある; Limau Sundai の村長宅)



ろ過器(2) 奥から井戸, ろ過器, 水槽となっている)



Medang Deras の深井戸(1) (深さ 110m)



Medang Deras の深井戸(2)
(深さ 90m; 水の出悪い)



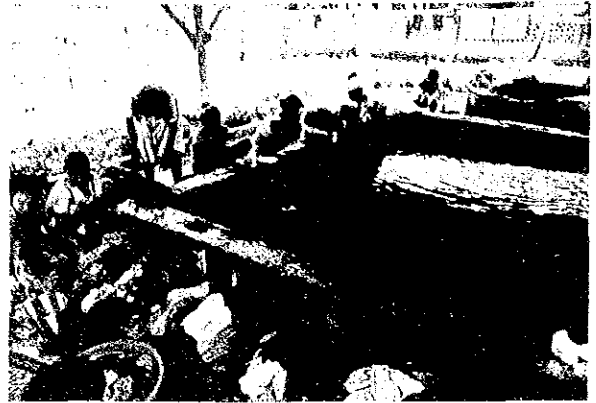
Sei Buah Keras の小学校に設けられた井戸(1)
(中央の低い屋根の下に掘られている)



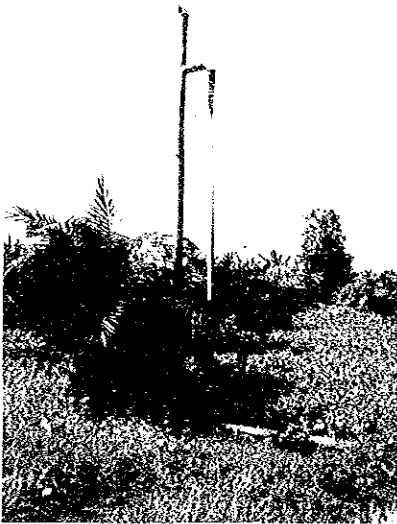
小学校内の井戸(2)



Guntung のオランダ時代の深井戸(1)
深さ 400 ~ 600m (?)



Guntung の水槽と、洗濯場



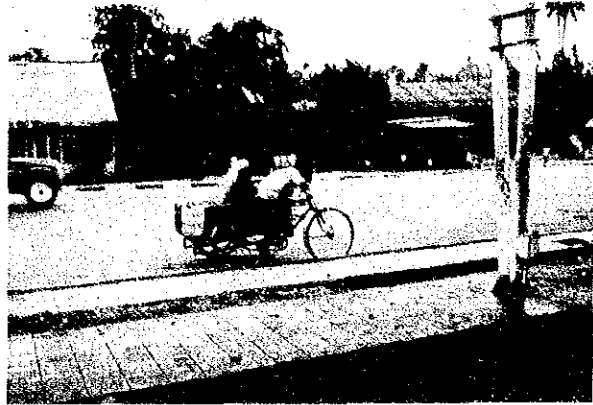
Tanah Hitam Hulu のプランテーション用の
自噴) 深井戸 (深さ 300m ?)



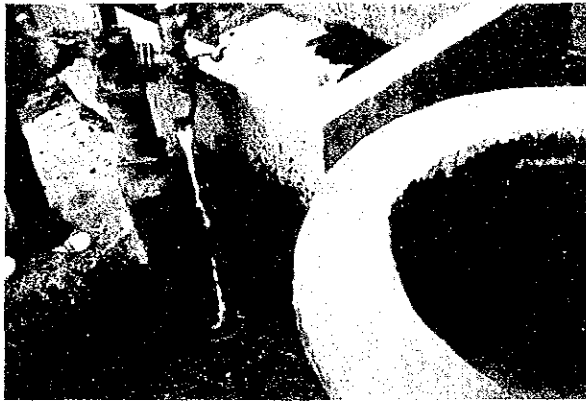
プランテーション内病院内の深井戸
(オランダ時代の掘削, 自噴, 深さ 400 m ?)



Limau Sundai の使用されなくなった井戸
(奥がろ過器)



水売り



モスクでの浄め用の井戸(1) (握棒はモスク
内に保管してある; 調査団の見た唯一の使える
ハンド・ポンプ Sei Buah Keras への
途中の村にて)



モスクの井戸(2)



Pang Kalan Dodek (Pagurawan) のオラ
ンダ時代の深井戸(1) (深さ約 300~400m?)

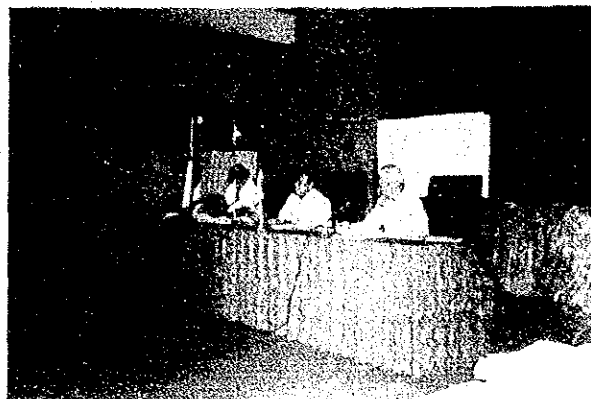


Pang Kalang Dodek の深井戸(2) 洗濯中の
住民, 右手奥がMandi 場(屋根付)

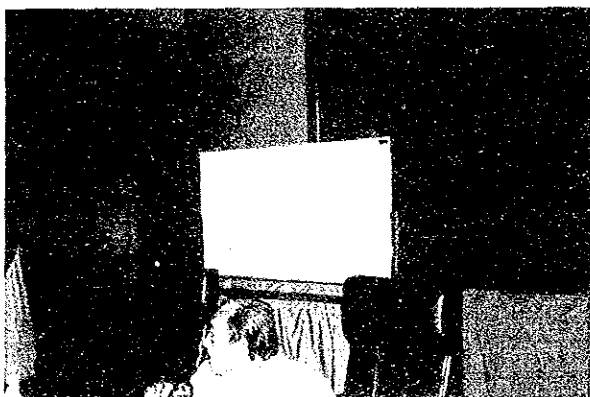
10. Steering Committee Meeting V (1982年1月9日 Medanにて)



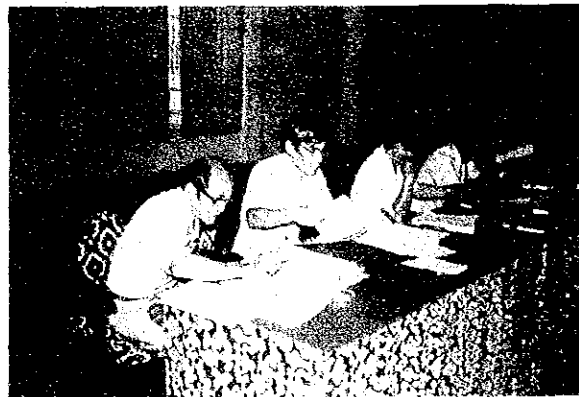
議長席(1)
(左より, Dr. H. Djafar, Dr. Soebekti,
橋本専門家)



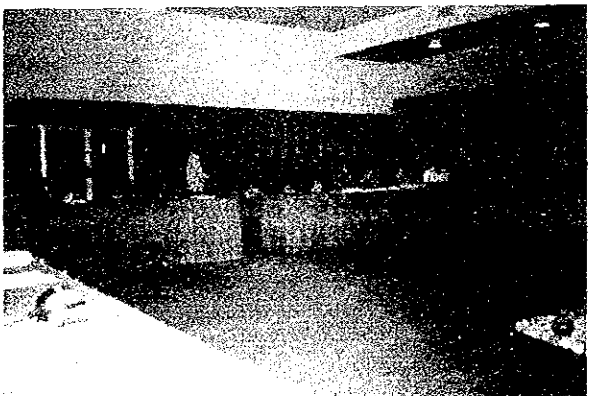
議長席(2)



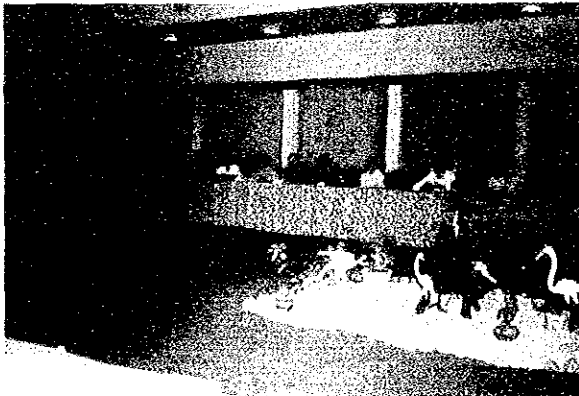
DR. H. Djafar



出席者(1)
(左より, 高井リーダー, 手島書記官,
橋浦専門家, 佐藤副領事)



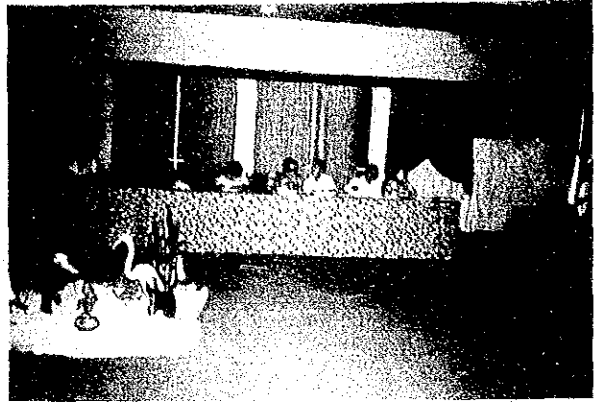
出席者(2)



出席者(3)



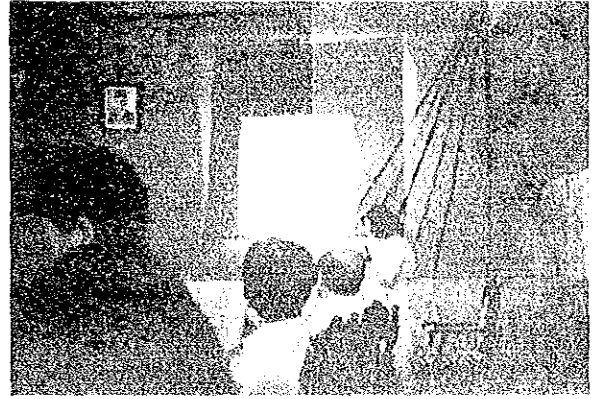
出席者(4)



出席者(5)



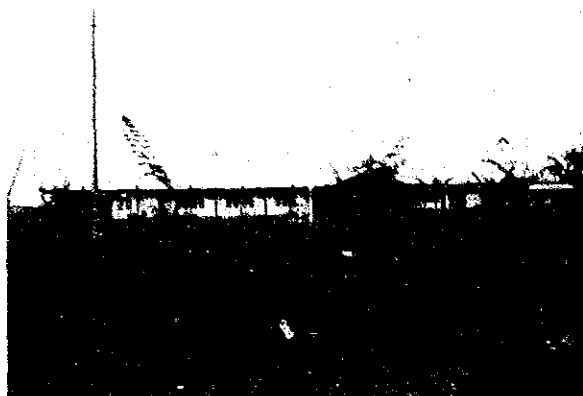
まとめを発表するDR. Santoso Karo-Karo



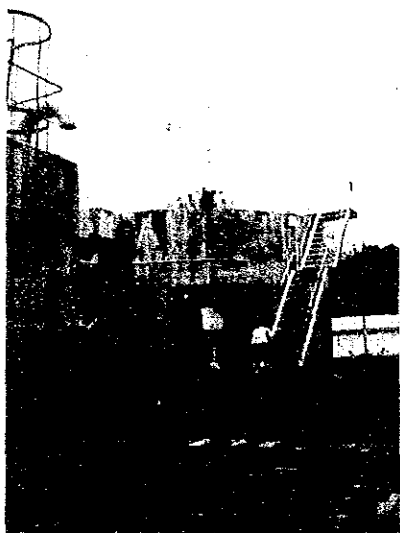
12. INALUM (アサハンアルミニウムプロジェクト)



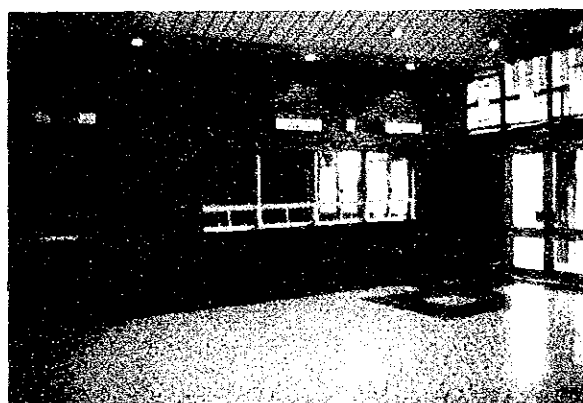
SMELTER SITE 遠景



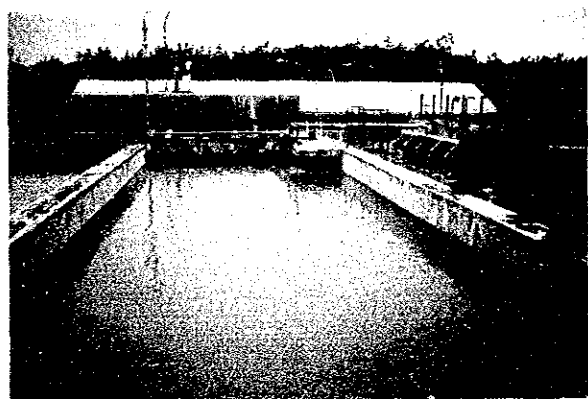
New Town 内病院(1) 全景



New Town の上水施設(1)



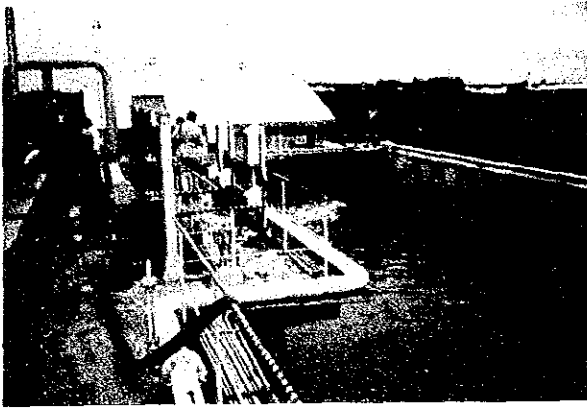
病院(2) 出入口の窓口



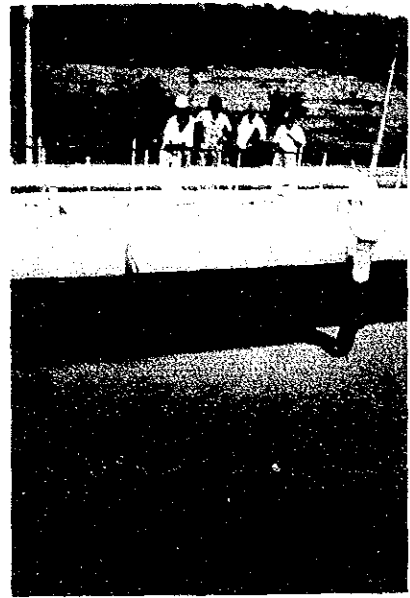
上水施設(2)



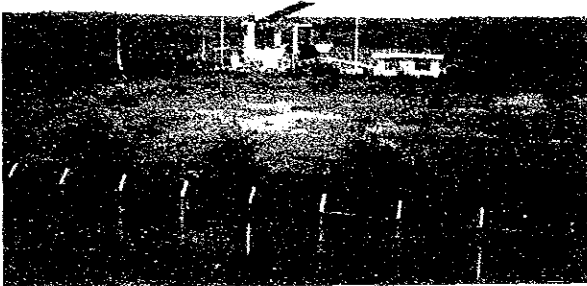
病院(3) 病棟と中庭



New Town の下水処理施設(1)



下水処理施設(2)



New Town のゴミ焼却炉

11. 会議のスナップ(1980年11月)



北スマトラ州知事表敬(1) 1980年11月
(左側, 知事)



北スマトラ州知事表敬(2)



Steering Committee Meeting III(1)
Prapatにて, 1980年11月
(左より, 宮本所長, 手島書記官, 高井リーダー)



Steering Committee Meeting III(2)



