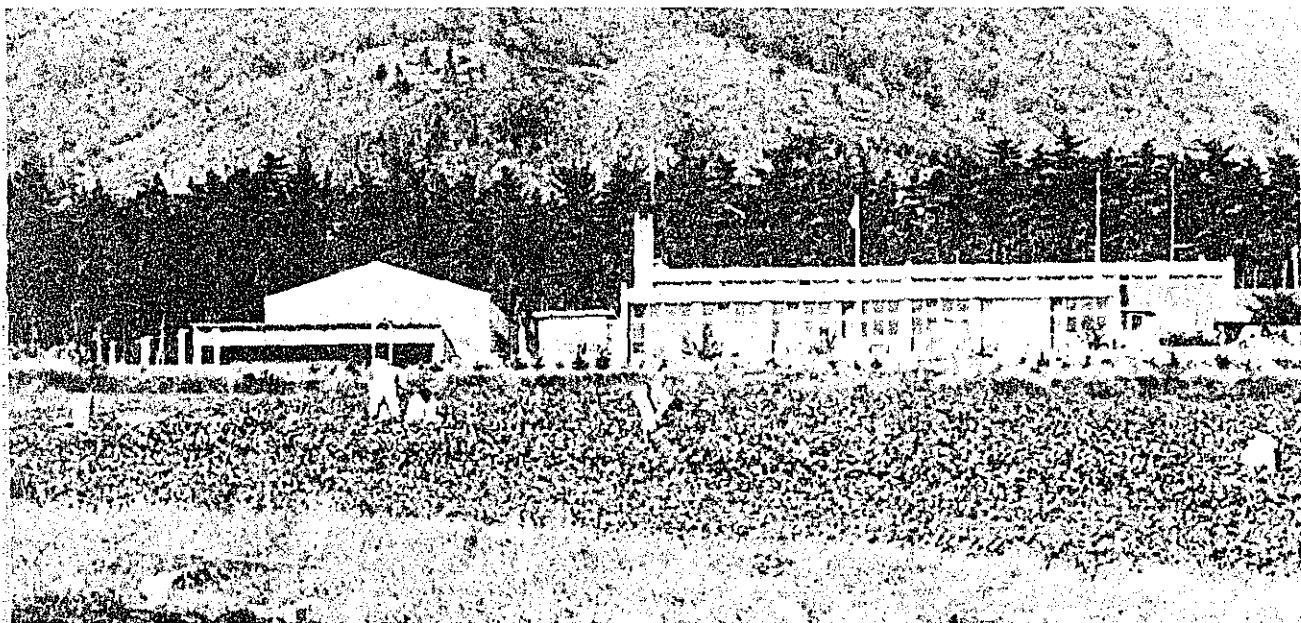
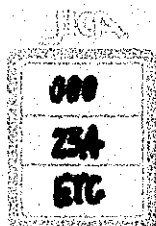


# 海外移住研修所案内



緑なす大地にきずこう君の明日!!



国際協力事業団

LIBRARY APAN INTERNATIONAL COOPERATION AGENCY

## \* 海外移住研修所とは -----

- ▶ 昭和35年に設立され、上毛三山の一つ赤城山の中腹に位置し、特殊法人国際協力事業団が直営する全国唯一の農業移住者研修機関です。
- ▶ 南米およびカナダへの農業移住を志す青年を、事業団の国内組織を通じて全国から募集し、訓練、講習を行ないます。
- ▶ 南米を対象としての6ヶ月の「長期研修」と1カ月の「短期研修」、カナダを対象としての「カナダ・アルバータ州農業青年研修」との三つの研修コースがあります。

## \* 所在地

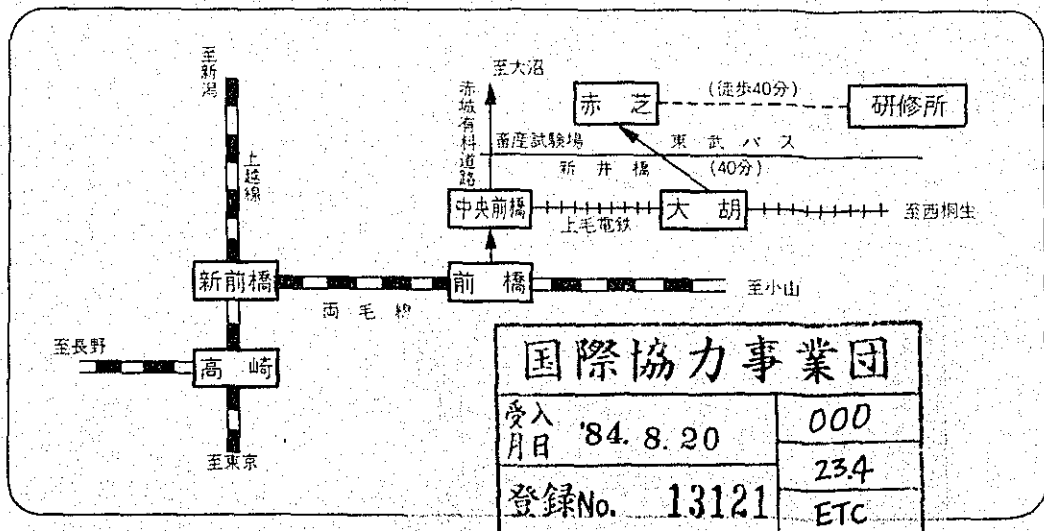
群馬県勢多郡宮城村大字柏倉字溝の口4114

TEL 0272-83-3225 〒371-02

### <交通>

- 1 国鉄両毛線前橋駅下車、タクシー便（約35分）
- 2 前橋駅下車<sup>(徒歩20分)</sup>中央前橋駅(私鉄上毛電鉄)<sup>(16分)</sup>大胡駅下車——タクシー便(約20分)
- 3 上毛電鉄大胡駅より東武バス赤芝行の便があるが、回数がなくさらに赤芝終点より当研修所まで徒歩40分を要します。

### <略 図>



\* 募集・入所・修了



- 募 集** 原則として年間、長期研修3回、短期研修3回、カナグ、アルバータ州研修1回の募集が行なわれます。しかし、この募集回数は色々な情勢により変更する場合がありますので、時期等については、もよりの当事業団国内支部にお問合せ下さい。
- 入 所** 研修所に入所するには、資格や、必要書類の提出等のとりきめがありますので、詳しくはもよりの当事業団国内支部に直接照会して下さい。
- 修 了** 各々の研修コースを履修され、研修効果の認められた方には修了証書を授与いたします。
- 特に長期研修コースを修了すると、農業経験不足者、無経験者にも農業経験者としての資格があたえられます。（ただし、この資格取得には、研修修了後、渡航までの期間移住後の就労職種を主体とした農業に従事することを条件とします。

国際協力事業団国内機関一覧表(移住関係)

機 関	〒	所 在 地	電 話
本 部	2 1 6	東京都新宿区西新宿2-1(新宿三井ビル)	03 364-5375
( 附 属 機 関 )			
海外移住センター	2 3 5	神奈川県横浜市磯子区西町16の5	045 751-1121-5
( 国 内 支 部 )			
北 海 道 支 部	0 6 0	札幌市中央区北1条5の3(北1条ビル内)	011 221-6661-3
仙 台 支 部	9 8 0	仙台市上杉1の4の28(県上杉分庁舎内)	0222 63-0795
( 青 森 駐 在 員 )	0 3 0	青森市長島1の1の1(県農地開拓課内)	0177 22-1111 内線516
( 秋 田 駐 在 員 )	0 1 0	秋田市山王4の1の2(秋田地方総合庁舎内)	0188 23-7366
東 京 支 部	1 6 0	東京都新宿区本塩町8-2(住友生命四ツ谷ビル)	03 359-8281-4
( 新 潟 駐 在 員 )	9 5 0	新潟市東大通1の3の1(帝石ビル207号)	0252 47-1918
横 浜 支 部	2 2 0	横浜市西区岡野町2-12-20(横浜渉外労務管理事務所内)	045 311-4624
( 静 岡 駐 在 員 )	4 2 0	静岡市追手町9の6(県後継者養成課内)	0542 54-2056
名 古 屋 支 部	4 6 0	名古屋市中区丸の内3-4-7(愛知県産業貿易会館西館)	052 221-7103-6
( 富 山 駐 在 員 )	9 3 0	富山市新富町2の4の22(県商工会館内)	0764 41-6992
大 阪 支 部	5 3 0	大阪市北区堂島上2の38の10(京富ビル内)	06 345-3621
神 戸 支 部	6 5 1	神戸市灘区御幸通8の9の1(神戸国際会館内)	078 221-6520
( 岡 山 駐 在 員 )	7 0 0	岡山市塔屋町9の18(県農業会館内)	0862 22-0882
広 島 支 部	7 3 0	広島市基町10の3(県自治会館内)	0822 27-0471
( 山 口 駐 在 員 )	7 5 3	山口市滝町1の1(県庁内)	08392 3-2548
高 松 支 部	7 6 0	高松市番町5の1の24(観光ビル内)	0878 33-0901
福 岡 支 部	8 1 2	福岡市博多駅前2の9の28(福岡市商工会議所ビル内)	092 411-1846
( 長 崎 駐 在 員 )	8 5 0	長崎市出島市1の5(みなとビル内)	0958 26-4263
熊 本 支 部	8 6 0	熊本市土通町2の21	0963 53-4227
( 宮 崎 駐 在 員 )	8 8 0	宮崎市宮田町2の29(燃料会館内)	0985 25-2691
沖 縄 支 部	9 0 0	那覇市西3丁目10の17	0988 68-0316

## \* 研修の目的

ここで行なわれる研修の目的は移住先国の基礎的知識の習得健全な身心の養成、並びに語学能力の補完等を主眼におき、生活指導、相談をとおし次のような訓練講習を行なうことにあります。

1. 農業経営の知識や技術を習得し、農業にとり組む心構えを養う。
2. 移住希望先国、希望作目などの進路を決定する。
3. 集団生活をとおし、社会生活における望ましい行動のしかたと豊かな人間性をつちかう。
4. 健全な身心の練磨と開拓に立ち向う根性を養う。

## \* 研修の内容

このような目的は次のような研修により実践体得していきます。

所内研修……………全寮制のもとで、研修課程に従って行なわれる訓練、講習。

所外研修……………実践を通じて農家の生活や農作業を体得する農家へ住込み実習。

(長期研修コーのみ、所外研修期間2ヶ月)

特別研修活動……………研修相互の理解と親睦を深め、研修生活をみのり多いものにする自治会活動およびクラブ活動のほか個人生活身上相談。

研修行事……………集団生活における規律的態度の育成をめざす研修旅行、マラソン大会、登山、交歓会等。

## \* 研修の日課 (所内研修)

研修生は全員寮に入って、次のような日課時限表に従って生活します。

日	課	時	間	日	課	時	間
起	床	6:00		午後	の研修	13:00	~16:30
	朝礼・体育訓練	6:10	~7:00		体育訓練・夕礼	16:30	~17:30
	食前作業	7:00	~7:30		食前作業	17:30	~18:30
	朝食・休けい	7:30	~8:30		夕食・休けい	18:30	~19:30
	午後	の研修	8:30	~12:00	夜の研修又は自由	19:30	~22:00
	昼食・休けい	12:00	~13:00		消灯	22:00	

(注)1. 冬期は時間に一部変更があります。

2. 夜の研修は映画、スライド、座談会、面接、指導等を行なう他、自治会、クラブ等にあてます。

3. 語学室、図書室は必要に応じ消灯時間を24:00とします。

## \* 研修課程

長期研修、短期研修、およびカナダ、アルバータ州研修の所内研修課程は概ね次のとおりです。

科 目		長期	短期	カナダ	科 目		長期	短期	カナダ
般 学 科	移 住 理 念	3.5	3.5	—	農 業 経 営	3.5	3.5	—	
	南米の政治・経済	3.5	3.5	—	農 業 機 械	14.0	7.0	14.0	
	南米の社会・宗教	7.0	3.5	—	農 業 土 木 ・ 農 業 気 象	10.5	—	—	
	南米の保健・衛生	3.5	—	—	土 壌 ・ 肥 料	7.0	—	—	
	熱 帯 農 業	3.5	—	—	植 物 病 理 ・ 農 薬	7.0	—	—	
	南 米 の 農 業	17.5	3.5	—	植 物 生 理	3.5	—	—	
	ブラジル事情(北中南米)	10.5	3.5	—	食 用 作 物	7.0	—	—	
	アルゼンチン事情	3.5	3.5	—	園芸作物(そ業果樹花卉)	28.0	—	—	
	パラグアイ事情	3.5	3.5	—	畜産(養鶏養豚肉牛飼料)	31.5	—	—	
	カナダ事情	—	—	14.0	養 蜂	3.5	—	—	
	雇用農制度・移住地概況	7.0	3.5	—	計	115.5	10.5	14.0	
	渡航手続等の説明	7.0	—	3.5	農業実習(トラクター実習舎)	343.5	71.0	88.0	
計	70.0	28.0	17.5	深 夜 作 業 実 習	—	—	20.0		
外国語	ポルトガル語又はスペイン語	200.0	60.0	—	体 育 訓 練	200.0	50.0	46.0	
	英 語	—	—	45.5	合 計	99.0	219.5	2231.0	

(注)1.科目、時間数は一部変更さわる場合があります。

2.本表の時間数には、特別研修活動、研修行事、および夜間の研修は含まれておりません。

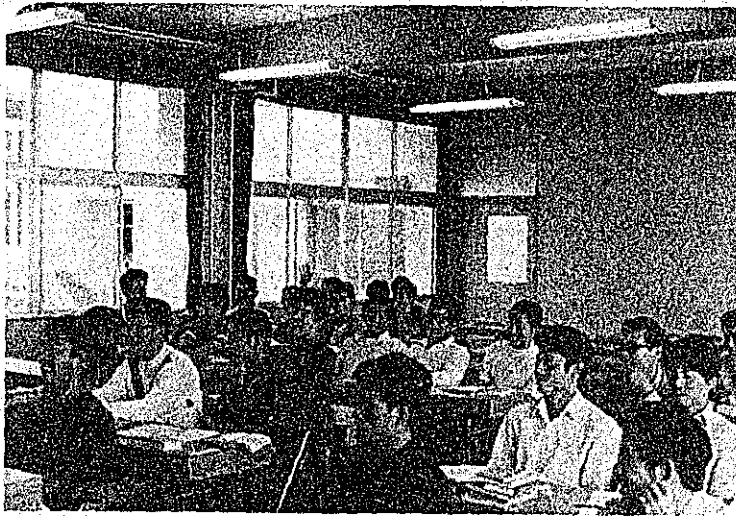
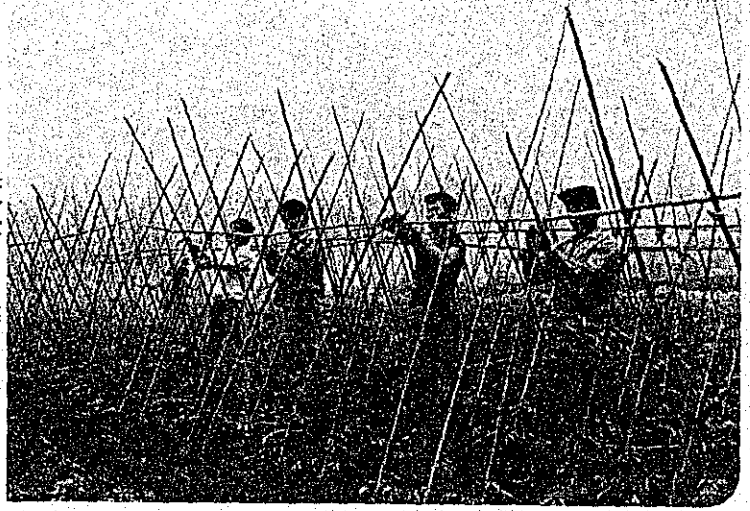
また、長期研修の時間数は所内研修4ヶ月分のもので、所外研修2ヶ月分は含まれておりません。

3.外国語の内、南米人の移住希望者は、ポルトガル語、スペイン語のいずれか一つを選択していただきます。

## \* 主要研修施設

- 1.建物等 大教室・語学室・図書室・職員室・寮室・食堂・体育館・ガラス温室・牛舎・豚舎・鶏舎・サイロ・トラクター車倉・農具舎・飼料倉
- 2.圃 場 蔬菜・雑作園、果樹園(桃、ブドウ、栗、リンゴ)花卉園・放牧場
- 3.動 物 搾乳牛・育成牛・繁殖豚・育成豚・採卵鶏・肉鶏
- 4.機 械 トラクター・プラウ・ハロー・ロータリー・トレーラー・耕耘機・自動車

体で覚える農業



笑顔で学ぶ外国語

身心をきたえる体育訓練

