

昭和 52 年 度

移住地農家經濟調查報告

昭和 53 年 10 月

國際協力事業團

移農牧

J R

78-1

国際協力事業団	
受入 月日 84. 4. 11	600
登録No. 03247	81.8 ESE

ま え が き

「移住地農家経済調査」は、当事業団が戦後中南米の主として集団移住地に入植した人々を対象に営農の実態を把握し、営農指導上の基礎資料を得ることを目的として昭和37年より毎年継続して行っている調査である。

本書は、海外支部が集収した昭和52年度調査データ（57移住地 1934戸）を本部電子計算機室において集計し、とりまとめたものである。

中南米各地における移住者の営農指導のための資料として活用するとともに、移住地総合経営方針の策定ならびに移住事業振興を図るための基礎資料として活用するほか、移住希望者に対する啓発資料として利用されることを期待するものである。

昭和53年10月

JICA LIBRARY



国際協力事業団

移住海外事業部長

目 次

凡 例

1 調査の概要	3
(1) 調査の目的	3
(2) 調査対象	3
(3) 調査方法	3
(4) 集計方法	3
(5) 農家戸数・調査戸数および 調査対象期間	4
2 調査集計結果の表示方法および 調査項目別説明	6
3 利用上の注意	9

統 計 表

第1部 総括表	
1 全調査農家の平均農家経済	13
2 農家経済の総括	14
3 農家財産の総括	18
4 年次別農業所得の推移状況	22
5 主たる農畜産物	24
6 所得的階層分化の状況	26
第2部 地区統計表	
1 ブラジル国 第1トメアス移住地 ...	36
2 " 第2トメアス移住地 ...	38
3 " アカラ移住地 ...	40
4 " アルクミラ移住地 ...	42
5 " グアマ移住地 ...	44
6 " モンテアレグレ移住地 ...	46
7 " ベラビスタ移住地 ...	48
8 " エフィーゼニオ・ サーレス移住地 ...	50
9 " アマバー移住地 ...	52
10 " マカバー移住地 ...	54
11 " トレーゼ・デ・ セテンプロ移住地 ...	56
12 " サンルイス移住地 ...	58
13 " サンタレーン移住地 ...	60
14 " ベレーン近郊移住地 ...	62
15 " ビオ12世移住地 ...	64
16 " ビウン移住地 ...	66
17 " ブナウ移住地 ...	68

18 ブラジル国 リオ・ボニート移住地...	70
19 " カ ボ移住地...	72
20 " クベロア移住地...	74
21 " ウ ナ移住地...	76
22 " イツベラ移住地...	78
23 " クビチュック移住地...	80
24 " レシーフェ近郊移住地...	82
25 " ジャカレイ移住地...	84
26 " グァクバラ移住地...	86
27 " ビニャール移住地...	88
28 " オウリーニョス移住地...	90
29 " パルゼア・アレグレ移住地...	92
30 " ニ コウ移住地...	94
31 " フンシヤール移住地...	96
32 " ラ モス移住地...	98
33 " イタジャイ移住地...	100
34 " カッサドル移住地...	102
35 " イ ボチ移住地...	104
36 " イ タチ移住地...	106
37 アルゼンチン国 ガルアベール移住地...	108
38 " ア ソデス移住地...	110
39 " エスベランサ移住地...	112
40 " アルマフェルテ移住地...	114
41 " ローマベルデ移住地...	116
42 " マルコスバス移住地...	118
43 " エルバット移住地...	120
44 " セラージュ移住地...	122
45 " エルチャニヤール移住地...	124
46 パラグアイ国 フ ラム移住地...	126
47 " チ ャベス移住地...	128
48 " イ グアス移住地...	130
49 " アルトパラナ移住地...	132
50 " アマンバイ移住地...	134
51 ボリビア国 サン ファン移住地...	136
52 " オキナワ第1移住地...	138
53 " オキナワ第2移住地...	140
54 " オキナワ第3移住地...	142
55 ドミニカ国 ダ ハボン移住地...	144
56 " コンスタンサ移住地...	146
57 " ハ ラバコア移住地...	148

凡 例

1 調査の概要

(1) 調査の目的

農業移住者の農家経済の実態ならびにその推移を定期的、継続的に調査、集計、分析を行ない、海外支店・事業所においては、個々の農家およびその移住地の営農指導の資料として活用し、本部においては各移住地の経営状態を把握するとともにその経営動態の比較分析等を行ない、総合的な移住地経営の方針・策定ならびに移住事業の振興を図るための基礎資料として活用するほか国内移住希望者の相談・啓発資料として利用することを目的とする。

(2) 調査対象

各海外支店管内の集団移住地を主調査地区とし、それぞれの調査地区内居住の邦人農家を調査対象とする。

※ 「農家」とは農業経営を行なっている

ア. その経営耕地面積が0.5ha以上ある世帯

イ. または、アに該当しないもののうち高度な農業を行なっている世帯で年間自家生産物の総販売収入が5万円相当額を超える世帯をいう。

ウ. 経営および生活が同一であれば数世帯でも1農家とみなす。

(3) 調査方法

当国の現地営農指導関係職員が対象農家を戸別訪問し、所定の調査票をもとに聴取調査を行なった。

(4) 集計方法

海外支店の調査票をもとに、本部電子計算機室コンピュータによる。

(5) 農家戸数・調査戸数および調査対象期間

国名	地区コード 番号	移住地名	農家戸数	調査戸数	調査対象期間
プ ラ	0101	第1トメアス	240	36	昭和52年1月～12月
	0102	第2トメアス	130	89	"
	0103	タカラ	70	37	"
	0104	アルタミラ	23	10	"
	0105	グアマ	42	36	"
	0106	モンテアレグレ	26	18	"
	0107	ベラビスタ	31	26	"
	0108	エフィゼニオ・サレス	45	44	"
	0109	アマベ	24	6	"
	0110	マカバ	19	5	"
	0111	トレゼ・デ・セテンプロ	19	12	"
ラ ジ ル	0114	サンルイス	28	12	"
	0116	サンタレン	30	11	"
	0117	ベレーン近郊	163	44	"
	0201	ピオ12世	24	5	昭和51年8月～昭和52年7月
	0202	ピウン	5	2	"
	0203	ブナウ	1	1	"
	0204	リオ・ボニート	15	10	"
	0205	カボ	4	3	"
	0207	タバロア	32	15	"
	0208	ウナ	23	15	"
	0209	イツベラ	16	8	"
ラ ジ ル	0211	クビチュック	58	26	"
	0213	レシーフェ近郊	-	13	"
	0301	ジャカレイ	42	26	昭和51年7月～昭和52年6月
	0302	グァタバラ	122	108	"
	0303	ビニャール	45	37	"
	0304	オウリーニヨス	16	17	"
	0306	バルゼアアレグレ	43	34	"
	0307	ニッコウ	23	23	"
	0401	フンシャル	33	34	昭和52年1月～昭和52年12月
	0501	ラモス	57	47	昭和51年7月～昭和52年6月
	0502	イタジキ	7	6	"
0503	カッサドル	10	10	"	
0504	イボチ	36	36	"	
0505	イタチ	12	10	"	

国名	地区コード番号	移住地名	農家戸数	調査戸数	調査対象期間
アルゼンチン	0601	ガルアペー	24	20	昭和51年9月～昭和52年8月
	0602	アソデス	20	14	"
	0603	エスベランサ	12	9	"
	0604	アルマフルテ	15	12	"
	0605	ローマ・ベルデ	13	11	"
	0606	マルコス・パス	14	11	"
	0607	エルバット	13	12	"
	0608	セラージヤ	11	10	"
	0609	エルチャニョール	-	3	"
パラグアイ	0701	フラム	182	178	昭和51年8月～昭和52年7月
	0702	チャベス	43	36	"
	0703	イグアス	163	125	"
	0704	アルト・パラナ	229	207	"
	0707	アマンバイ	69	52	"
ボリビア	0801	サンファン	163	157	昭和51年9月～昭和52年8月
	0802	オキナワ第1	101	90	"
	0803	オキナワ第2	73	64	"
	0804	オキナワ第3	36	31	"
ドミニカ	0901	ダハボン	7	7	昭和51年9月～昭和52年8月
	0902	コンスタンサ	8	8	"
	0903	ハラバコア	11	7	"

注1. 農家戸数は昭和52年9月末現在

注2. 農家戸数とは本調査の対象となりうる農家戸数であり、人口戸数と必ずしも一致しない。

注3. 地区コード番号とは、各移住地ごとに付番されている4桁の固有の番号である。上位2は当該支部を表わしているので本書の利用にあたっては参考とされたい。

コード	支部名
01	ベレーン支部
02	レシーフェ支部
03	サンパウロ支部
04	リオ・デ・ジャネイロ支部
05	ポルトアレグレ支部
06	フェノスアイレス支部
07	アスンシオン支部
08	サンタクルース支部
09	サントドミンゴ支部

2. 調査集計結果の表示方法および調査項目別説明

第1部 総括表

1. 昭和51年度移住地農家経済調査の総括

1) 農家経済の総括

- 農業所得 = 農業租収入 - 農業経営費 (含借入金利息)
- 農外所得 = 農外収入 - 農外支出
- 農家所得 = 農業所得 + 農外所得
- 農家経済余剰 = 農家所得 - (家計費 + 租税公課)

2) 分析諸指標

- 農業所得率(%) = $\frac{\text{農業所得}}{\text{農業租収入}} \times 100$
- 農業依存度(%) = $\frac{\text{農業所得}}{\text{農家所得}} \times 100$
- 農業所得による家計費充足率(%) = $\frac{\text{農業所得}}{\text{家計費}} \times 100$
- 家計支出現金率 = $\frac{\text{現金家計費}}{\text{家計費}} \times 100$
- Ha 当り土地生産性 (現地貨, 円貨) = $\frac{\text{農業租収入}}{\text{開墾地面積 (Ha)}}$
- 資本生産性 = $\frac{\text{農業租収入}}{\text{資産計}}$
- 経済余剰に対する投資比率 = $\frac{\text{固定財購入費}}{\text{農家経済余剰}}$
- 家族労働1人当り所得 (現地貨, 円貨) = $\frac{\text{農業所得}}{\text{換算労働人数計}}$
- Ha 当り農業資本額 (現地貨, 円貨) = $\frac{\text{資産計}}{\text{開墾地面積 (Ha)}}$
- 1人当り家計費 (現地貨, 円貨) = $\frac{\text{家計費}}{\text{家族人数}}$

3) 農家財産の総括

- 固定資産 = 土地 + 建物・施設 + 大道具・車両 + 大動物 + 大植物
- 流動資産 = 未処分農産物期末残高 + その他 (購入現物在庫高, 中間生産物在庫高, 小動物, 小植物評価額, 小農具評価額)
- 流通資産 = 現金・預貯金 + 売掛未収金 + 出資金・株券等)
- 資産 = 固定資産 + 流動資産 + 流通資産
- 負債 = 借入金残高 + 土地代残高
- 総財産 = 資産 - 負債

産産

2. 所得別戸数の分布

農家所得を	～ 50万円	各移住地ごとに戸数および多表示し一覧表にした。
	50万円～100万円	
	100万円～150万円	
	150万円～200万円	
	200万円～250万円	
	250万円～300万円	
	300万円～350万円	
350万円～		

3. 年次別農業所得の推移状況

年次別農業所得の推移状況を昭和45年度から52年度までの8ヶ年につき移住地別に一覧表にした。

なお、年度または、地区により現金農業所得しか把握しなかったところもある。

4. 主たる農畜産物

移住地別に販売金額の多い順に農畜産物名を表示し、併せてそれらの売上額が農業収入に占める割合を表示した。

第2部 移住地農家経済調査地区統計表

1. 表示用語の説明

- 家族人数 …… 農家構成人数
- 換算人数 …… 換算労働人数(稼働力)の合計である。農業従事者の専従の度合、本人の能力を考慮し、稼働能力により換算するが、不明確な場合、下表の基準を用いて計算した。

年 令	労働換・算率	
	男	女
～ 5	0	0
6 ～ 14	0.3	0.3
15 ～ 19	0.8	0.8
20 ～ 29	1.0	0.8
30 ～ 59	1.0	0.8
60 ～	0.6	0.4

○ 農業経済の総括

1) 農家所得 …… 農家の農業費外の経営を通じて得た総合報酬である。

2) 農業所得 …… 農家における農業経営を通しての報酬である。

農業所得 = 農業租収入 - 農業経営費(含借入金利息)として算出表示した。なお、借入金利息については、借入金が必ずしも全額農業経営に費消されたとはいえないが、ほぼ大部分が農業経営に費消されたと考えられるので、一括農業経営費に加算し、農業所得を算出することとした。

3) 農業租収入

調査対象期間中の農業経営を通して得られた総収入である。本報告書においては農作物、養畜等の生産販売収入による現金収入と家計に仕向けられた農産物の見積り額及び未処分農産物期末残高増減額との非現金部門よりなる。

なお、昭和 51 年度分から、動植物の成長新植による増減価格を算入することは省略し、単年度の現金部門に比重を置くこととした。

4) 農業経営費 …… 農業租収入をあげるに要した経費である。借入金利息は、経営費としてこの中に含まれる。なお、自作地の地代、自己資本科子、家族労賃は含まない。また、中間生産物及び家計残廃物の消費価値も農業経営費には算入していない。なお、期末未払農業経営費については、極めて近い将来支払いを要するところから現金で支払ったものとして計上した。販売経費は荷造運賃及び販売手数料を一括計上した。

5) 農外所得 …… 農業所得以外の兼業所得と労働俸給および地代等による報酬である。本報告書においては、農外収入 - 農外支出 = 農外所得として算出表示した。

6) 農外収入 …… 農業租収入以外の事業収入と労働俸給および地代等による総収入額である。

7) 農外支出 …… 農外収入を得るに要した一切の費用である。

8) 租税公課 …… 農家に賦課された直接税および組合費、寄付金等の諸負担金の合計額である。

9) 家計費 …… 農家世帯員の生計に要した費用で経常的に支出される経常家計費と冠婚葬祭や旅行等臨時出費による臨時家計費および自家生産物の内家計に仕向けられた農産物の見積り額とに分離し表示した。なお、世帯員以外の雇人などに支給したまかない費は雇用労賃として経営費に計上した。

10) 農家経済余剰 …… 農家所得から租税公課と家計費を差し引いた残額である。つまり、調査年度において、農家にどれだけ純粋の余剰が生じたかを表わすものであり、農家経済の損益計算の最終結果をなし、農家経済成績の最後の目印となる。

○ 農家財産の総括 …… 農家所得 - (租税公課 + 家計費) = 農家経済余剰

貸借対照表の形式を用いて農家の財産状況を表示した。

○ 資産(固定資産)

1) 土地 …… 時価を勘案した土地(素地)購入費に開墾費等基礎整備に要する経費を付加して移住地別に作成した土地区分別価格を評価基準とした。

2) 建物・施設および大農具・車両

減価償却費および評価額は残存価格 10%とした定額法により算出。ただし、「その他」については一律残存価格「0」耐用年数5年として算出した。

3) 大動物 … 種別ごとの成畜1頭当りの評価基準をもとに仔の評価は成の1/2として機械的に算出した。

4) 大植物 … 種別ごとの成木1ha 当りの評価基準をもとに、未成木の評価は成木の1/2として機械的に算出した。ただし、植林については「その他」の中に含め直接その評価額を算入した。

○負債(借入金残高)

借入金残額を長期、短期および借入先別(国際協力事業団、現地金融機関および農協・個人他)に分類表示した。

なお、長期借入金とは償還期間が1年以上となるものであり、短期借入金とは借入時から1年未満で償還されるものをいう。

3. 利用上の注意

1. 邦貨換算レートについて

本報告書はすべて下表にしたがって換算した。

支部コード	支 部 名	貨幣表示	換 算 表 示	邦貨換算レート (円)
01	ベレーン	CRS	1977年12月	199546485
02	レシーフェ	CRS	1977年 7月	220551378
03	サンパウロ	CRS	1977年 6月	225393341
04	リオ・デ・ジャネイロ	CRS	1977年12月	199546485
05	ポルトアレグレ	CRS	1977年 6月	225393341
06	ブエノスアイレス	センP	1977年 8月	7652173913
07	アスンシオン	センG	1977年 7月	24444444444
08	サンタクルース	SB	1977年 8月	154
09	サントドミンゴ	RDS	1977 12月	308

注) CRS:クルゼイロ, センP:1000ペソ, センG:1000グアラニー,

SB:ペソ, RDS:ペソ

なお、邦貨換算レートは各国の標記換算年月末のレートをとって、邦貨は基準外国相場1米ドル=308円をもとに換算した。

したがって、同一国であっても換算年月によって換算レートは異なる。

また、1米ドル=308円をもとに換算しており、近年の円高による実情より高く換算しているので利用にあたっては注意願いたい。

2. 統計数値の信頼度

本報告書に表示した一戸当りの平均値は、調査対象たる標本農家全体の平均値であって、項目によっては標本農家全部に現出するものもあるが、ごく少数の標本農家のみしか該当しない項目もある。

一戸当り平均値の信頼度は母集団における当該項目の分散の大小と標本中の出現率に左右される。すなわち、標本農家数が一定であるから、出現率が同一であれば母集団における分散の大きい項目程信頼度が低く、母集団における分散が同一項目では出現率が低いほど、その信頼度が低くなる。したがって、項目別の利用にあたっては、これらの点を十分注意されたい。

3. 端数処理について

計上単位以下を四捨五入し表示したため内訳個々の合計と表示されている合計とは若干異なる場合があり、利用にあたっては留意されたい。

なお、調査精度から考慮した場合、計上単位第1位は、参考数値とし、四捨五入等により端数処理のうえ、計上単位第2位以上を利用されたい。

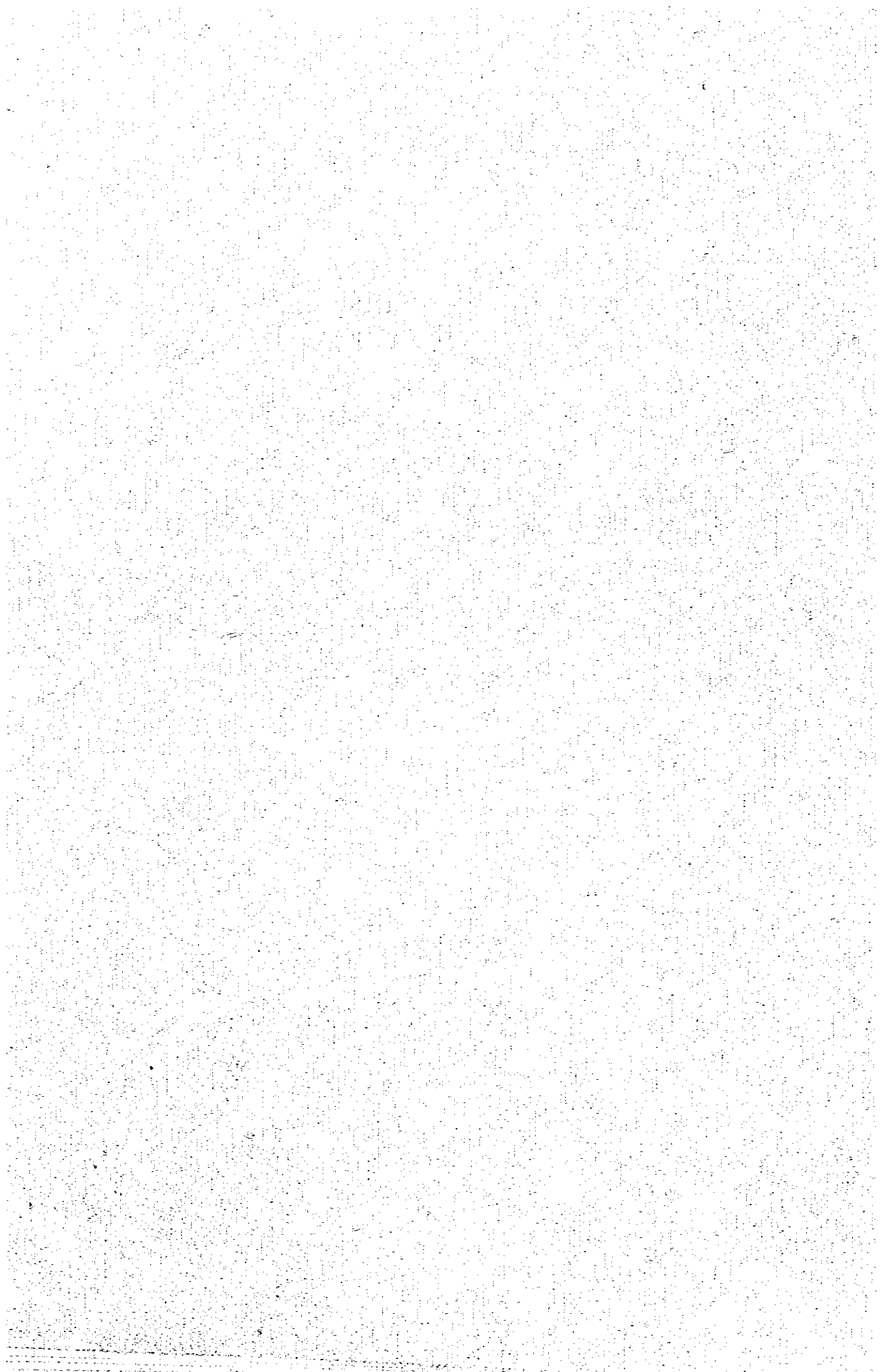
4. その他

農業収入額の「面積頭羽数」「年間収量」「年間販売量」の数値については聴取調査の性格上数量の把握が困難であるため、それらの項目の計上頻度は極めて小さく数値の信憑性は極めて小さいので利用にあたっては留意願いたい。

フンジャール移住地の固定資産評価額は建物・施設及び大農具・車両が50農年度以前に購入されている分が含まれていないので少額となっている。

統計表

第一部 総括表



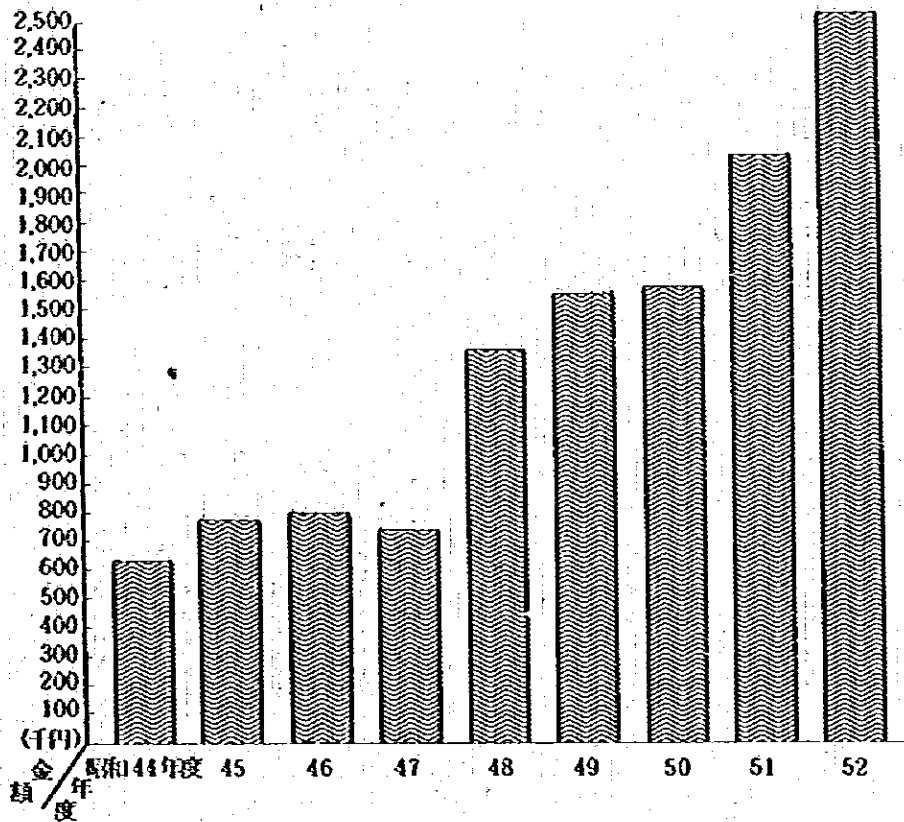
1. 全調査農家の平均農家経済

(1) 昭和52年度の農家経済

(農家1戸当り平均)

項目	金額	前年対比
農家所得	2,887 (千円)	122 (多)
農業所得	2,473	123
農業租収入	8,158	125
農業経営費	5,434	127
借入金利息	250	108
農外所得	414	114
租税公課	91	149
家計費	1,437	126
農家経済余剰	1,359	116

(2) 年次別事業所得の推移状況



2. 農家経済の総括

(1) 農家経済収支

(単位：千円)

町名	コード	所在地	農家収入	農業総産額	農業所得	農外所得	農家所得	租税公課	家計費	農家経済余剰
ア	0101	第1トメ	10,176	5,262	4,914	344	5,257	184	17,444	3,329
	0102	第2トメ	6,649	4,164	2,285	223	2,508	100	11,581	1,250
	0103	アカ	11,144	5,948	5,196	115	5,312	61	18,201	3,430
	0104	アク	7,577	5,872	1,705	286	1,991	189	10,271	775
	0105	グア	15,750	8,574	7,363	187	7,550	43	14,931	5,827
	0106	モン	4,235	3,488	747	626	1,373	51	11,711	151
	0107	ベラ	22,257	18,256	4,001	385	4,386	159	18,331	2,394
	0108	エフ	14,308	11,160	3,148	265	3,413	243	22,551	915
	0109	アヤ	23,968	22,347	1,621	297	1,918	199	19,651	-246
	0110	マカ	4,761	2,865	1,897	264	2,161	40	21,811	-60
イ	0111	トレ	23,893	17,767	6,126	1,033	7,158	470	45,996	2,093
	0114	サセ	4,514	3,359	1,154	85	1,239	44	7,621	433
	0116	サル	6,561	5,185	1,376	646	2,022	8	22,861	-272
	0117	サレ	20,933	15,421	5,512	160	5,672	176	17,851	3,711
	0201	ベレ	12,128	10,805	1,324	-37	1,286	31	9,721	283
	0202	ビホ	19,421	9,251	1,017	805	1,822	20	11,441	658
	0203	アホ	8,959	5,090	3,869	0	3,869	276	6,441	2,949
	0204	リホ	7,876	6,088	1,289	130	1,419	169	9,111	339
	0205	カホ	14,681	11,051	3,631	766	11,291	29	10,231	78
	0207	クベ	3,541	3,093	448	111	559	21	7,631	-225
ル	0208	クベ	1,620	2,215	-594	-7	-601	21	6,721	-1,294
	0209	イッ	9,618	4,583	5,035	-1,534	3,501	74	8,391	2,588
	0211	クベ	4,440	3,217	1,223	177	1,401	36	11,351	230
	0213	レシ	17,146	14,134	3,012	434	3,446	90	19,591	1,397
	0301	シヤ	18,202	14,184	4,018	308	4,326	255	14,551	2,615
	0302	グア	8,196	6,409	1,788	116	1,904	206	10,021	696
	0303	ビニ	6,342	3,678	2,664	23	2,687	92	9,471	1,648
	0304	オク	12,364	9,055	3,309	71	3,380	100	11,171	2,163
	0306	バル	17,181	16,108	1,073	283	1,356	238	14,071	-289

(単位: 千円)

国名	コード番号	移住地名	農業収入	農業経営費	農業所得	農外所得	農家所得	租税公課	合計費	農業余剰
ブラジル	0307	ニッソコウ	5,900	3,618	2,282	-24	2,258	92	1,029	1,137
	0401	フンシタル	13,242	9,475	3,767	204	3,970	49	1,711	2,210
	0501	クシモス	6,903	4,501	2,402	55	2,458	48	1,106	1,303
	0502	イグサイル	3,329	1,687	1,692	255	1,948	53	1,254	641
	0503	カッサイル	6,779	3,900	2,878	225	3,104	82	1,052	1,969
フランス	0504	イボク	5,081	2,596	2,485	135	2,620	50	1,106	1,465
	0505	イグク	8,050	5,457	2,592	275	2,867	71	1,766	1,031
	0601	カルクベ	1,638	516	1,122	404	1,526	43	498	981
	0602	マシグサ	1,341	783	558	191	749	67	552	130
	0603	エスベシ	3,728	1,773	1,955	-50	1,905	54	695	1,155
ドイツ	0604	マスタエル	2,591	983	1,608	-31	1,577	38	663	877
	0605	マスタエル	5,619	3,029	2,590	19	2,608	67	798	1,743
	0606	マスタエル	3,911	1,595	2,316	336	2,652	32	896	1,724
	0607	マスタエル	5,035	2,324	2,711	-130	2,581	82	866	1,633
	0608	マスタエル	3,356	1,194	2,163	-14	2,149	59	946	1,144
イタリア	0609	マスタエル	738	915	-177	0	-177	47	500	-724
	0701	マスタエル	6,401	3,799	2,602	538	3,140	53	1,349	1,737
	0702	マスタエル	6,657	4,716	1,941	369	2,310	50	1,208	1,051
	0703	マスタエル	6,137	3,875	2,263	1,087	3,350	51	2,958	341
	0704	マスタエル	6,920	4,598	2,323	473	2,796	86	1,439	1,271
ポルトガル	0707	マスタエル	7,396	5,443	1,953	1,115	3,068	191	1,505	1,372
	0801	マスタエル	7,461	5,642	1,819	910	2,729	59	1,361	1,309
	0802	マスタエル	7,568	5,196	2,373	400	2,773	29	1,253	1,490
	0803	マスタエル	3,519	2,509	1,010	368	1,378	23	866	489
	0804	マスタエル	4,822	3,143	1,924	245	1,924	25	1,247	652
スペイン	0901	マスタエル	6,008	5,681	327	1,121	1,447	49	1,860	-462
	0902	マスタエル	16,590	10,931	5,659	0	5,659	124	2,351	3,183
	0903	マスタエル	7,197	4,901	2,296	405	2,701	43	1,822	836

(2) 分析指標数

区名	コード 番号	移住地名	農業所得率	農業依存率	農業所得に 対する投資率	投資支出 現金率	土地生産性	資本生産性	労働力増 に対する 投資比率	1人当り 農業資本額	1人当り 家計費
ア	0101	第1区	48.3	93.5	281.8	94.7	189	0.36	2093	52.5	299
	0102	第2区	35.4	91.1	197.3	94.1	236	0.33	1104	71.4	240
	0103	アカ	46.6	97.8	285.5	82.4	369	0.32	2563	1,168	383
	0104	アル	22.5	85.6	166.0	85.3	182	0.41	656	442	153
	0105	グア	45.6	97.5	480.6	94.6	227	0.39	2262	580	256
	0106	モン	17.6	54.4	63.8	92.2	64	0.14	397	466	234
	0107	ベグ	18.0	91.2	218.3	87.2	986	0.87	1358	1,134	338
	0108	ニア	22.0	92.2	139.6	89.7	679	0.81	1206	843	402
	0109	アバ	6.8	84.5	82.5	79.8	284	1.06	512	267	256
	0110	マカ	39.8	87.8	87.0	96.3	176	1.05	930	167	496
イ	0111	トレ	25.6	85.6	133.3	92.5	411	0.55	1538	745	563
	0114	サン	25.6	93.2	151.4	86.6	267	0.77	496	345	129
	0116	レン	21.0	68.1	60.2	90.4	133	0.27	455	487	303
	0117	ベホ	26.3	97.2	308.8	96.6	450	0.58	2040	782	322
	0201	ビホ	10.9	102.9	136.1	73.8	1213	1.62	571	750	194
	0202	ビホ	52.3	55.8	88.9	92.6	353	0.39	968	909	457
	0203	アホ	43.2	100.0	600.8	95.9	814	0.38	1075	595	161
ウ	0204	リホ	17.5	90.8	141.4	99.0	589	0.41	570	1,444	179
	0205	カホ	24.8	32.2	35.5	97.8	358	0.21	195	1,679	279
	0207	タベ	12.6	80.1	58.7	100.0	241	0.19	198	1,298	163
	0208	アベ	-36.7	98.9	-88.5	97.5	87	0.12	-199	734	111
	0209	イッ	52.4	143.8	600.2	99.9	432	0.35	2984	1,238	203
	0211	クビ	27.6	87.3	107.8	96.3	610	0.64	406	961	215
エ	0213	レシ	17.6	87.4	153.8	96.3	968	0.80	1,119	1,203	374
	0301	ツカ	22.1	92.9	276.1	97.6	2,442	0.60	1,457	4,080	227
	0302	グカ	21.8	93.9	178.3	98.1	481	0.44	652	1,102	198
	0303	ビホ	42.0	99.2	281.3	95.6	463	0.36	1,045	1,269	170
	0304	ホウ	26.8	97.9	296.2	95.1	821	0.36	1,176	2,309	212
	0306	ベル	6.2	79.2	76.3	93.3	742	0.67	491	1,104	349

国名	コード番号	形住地名	農業所得額	農業依存率%	農業所得に占める投資比率	現金源	土地生産性	資本生産性	投資効率に對する投資比率	家畜労働一人当り所得	1人当り農業資本額	1人当り家計費
	0307	ニッポン	38.7	10.1	22.18	94.8	134	0.14	1.86	698	93.4	126
	0401	フィンランド	28.4	9.9	22.01	87.6	129.5	0.34	0.41	1,166	968	364
	0501	スイス	34.8	9.7	21.72	94.0	45.6	0.26	1.56	900	1,734	202
	0502	イギリス	50.8	86.9	134.9	95.5	106.3	0.64	0.88	587	1,669	269
	0503	カナダ	42.5	9.2	27.35	92.6	77.6	0.33	0.69	1,185	2,920	234
	0504	アイスランド	48.9	9.4	22.47	95.6	128.6	0.37	0.82	953	3,506	197
	0505	アイスランド	32.2	9.0	14.68	96.5	164.3	0.68	1.01	879	2,423	252
	0601	フランス	68.5	73.5	22.55	90.9	44	0.06	0.70	425	734	102
	0602	ドイツ	41.6	74.5	10.10	88.3	66	0.16	3.32	201	424	119
	0603	オーストラリア	52.4	10.26	28.12	97.4	196.2	0.66	0.90	946	2,978	160
	0604	アメリカ	62.1	10.19	24.26	94.2	99.3	0.45	0.80	745	2,194	169
	0605	ロンドン	46.1	9.93	32.44	94.0	2,658	0.19	1.19	1,192	1,403	172
	0606	アムステルダム	59.2	8.73	25.85	93.9	1,439	0.54	0.44	1,148	2,655	266
	0607	ヘルシンキ	53.8	10.50	31.32	96.6	2,135	0.65	1.12	1,145	3,262	173
	0608	モスクワ	64.4	10.06	22.87	96.6	2,059	0.60	0.91	940	3,416	263
	0609	ヘルシンキ	-24.0	10.00	-35.4	92.6	76	0.04	-0.34	-74	1,889	107
	0701	ブラジル	40.6	82.9	19.28	83.5	100	0.27	1.98	910	377	232
	0702	チリ	29.2	84.0	160.6	83.1	105	0.55	3.31	630	191	198
	0703	インドネシア	36.9	67.5	76.5	43.0	84	0.65	9.13	774	128	558
	0704	アルゼンチン	33.6	83.1	161.4	89.1	84	0.24	3.15	739	345	232
	0707	アマゾン	26.4	63.7	129.8	94.0	151	0.40	0.94	509	380	211
	0801	フィンランド	24.4	66.6	133.7	83.5	71	0.48	1.11	664	150	233
	0802	オーストラリア	31.4	85.6	189.3	96.0	54	0.42	0.78	994	127	207
	0803	オーストラリア	28.7	73.3	116.6	93.3	34	0.29	1.41	455	118	140
	0804	オーストラリア	34.8	87.3	134.6	92.6	50	0.37	1.59	484	135	167
	0901	グンボク	-5.4	22.6	17.6	98.4	324	0.46	-4.95	121	324	449
	0902	コロンビア	34.1	100.0	240.7	95.2	851	0.65	0.69	1,617	1,304	470
	0903	パナマ	31.9	85.0	126.0	92.9	320	0.25	1.25	796	1,300	375

3. 農家財産の総括

国名	コード番号	移住地名	資 産 の					小 計
			固 定 資 産					
			土 地	建 物 設 施	大 農 具 車 両	大 動 物	大 植 物	
プ ラ	0101	第1トメアス	1,287	824	2,092	220	19,226	23,650
	0102	第2トメアス	1,307	765	1,466	112	12,904	16,554
	0103	ア カ ラ	2,184	1,555	2,946	0	20,566	27,251
	0104	アルタミラ	3,471	1,687	2,025	356	8,099	15,637
	0105	グ ア マ	3,664	1,879	3,064	851	23,044	32,502
	0106	モンテアレグレ	12,656	1,000	2,549	2,507	9,120	27,833
	0107	ベラピスタ	5,444	3,178	1,675	830	5,856	16,983
	0108	エフイーゼニオス	4,568	2,205	1,833	289	2,734	11,629
	0109	アマバー	3,098	4,455	5,107	33	2,900	15,593
	0110	マカバー	1,325	787	751	0	405	3,268
	0111	トレゼデセテンプロ	20,012	3,236	5,934	935	3,590	33,706
ジ ル	0114	サンルイス	3,361	219	523	0	740	4,842
	0116	サンタレン	7,681	1,861	1,631	283	9,653	21,109
	0117	ベレーン近郊	2,810	2,462	4,935	96	17,573	27,877
	0201	ピオ12世	1,612	1,306	248	120	28	3,314
	0202	ピウン	2,891	489	521	0	402	4,304
	0203	ブナウ	790	325	1,191	0	168	2,473
	0204	リオボニート	4,460	932	2,879	0	8,339	16,610
	0205	カ - ボ	4,239	215	1,281	0	880	6,616
	0207	クベロア	2,626	762	630	0	13,712	17,729
	0208	ウ ナ	2,158	348	510	0	9,840	12,856
	0209	イフベラ	2,706	705	1,916	0	16,003	21,330
03	0211	クビチュック	1,847	445	693	41	3,053	6,078
	0213	レシーフェ近郊	9,321	3,129	2,261	60	2,950	17,721
	0301	ジャカレイ	14,626	4,460	1,724	194	4,118	25,122
	0302	グェクバラ	10,189	1,071	829	87	4,240	16,416
	0303	ピニヤール	10,174	1,265	1,159	21	2,818	15,438
	0304	オウリーニョス	23,968	2,982	871	15	5,727	33,564
	0306	パルゼア・アレグレ	12,725	2,576	2,124	128	1,384	18,937

(単位 千円)

部			計	負債の部			総財産
流通・流動資産				借入金 残高	土地代 残高	計	
流 通	流 動	小 計					
1,856	2,767	4,623	28,273	2,309	46	2,355	25,918
804	2,131	2,935	19,489	3,090	114	3,203	16,286
1,525	6,526	8,051	35,302	4,096	0	4,096	31,206
638	2,147	2,785	18,423	4,247	29	4,277	14,146
2,200	5,511	7,711	40,213	5,427	39	5,465	34,748
820	1,966	2,816	30,649	3,909	28	3,937	26,712
2,399	6,217	8,616	25,598	1,030	3	1,033	24,566
2,711	3,413	6,124	17,754	2,843	0	2,843	14,911
1,131	5,861	6,992	22,585	7,145	510	7,655	14,930
1,155	107	1,262	4,531	463	0	463	4,068
3,707	5,882	9,589	43,295	5,552	1	5,554	37,741
559	427	986	5,828	695	0	695	5,133
1,386	1,619	3,005	24,113	3,415	0	3,415	20,699
2,041	6,472	8,513	36,390	5,513	0	5,513	30,877
200	3,981	4,181	7,495	1,019	141	1,159	6,336
627	66	693	4,997	408	0	408	4,589
3,804	221	4,025	6,498	331	0	331	6,167
775	695	1,470	18,079	3,887	13	3,900	14,179
212	55	267	6,883	414	0	414	6,468
1,030	344	1,374	19,103	3,298	88	3,386	15,717
466	415	881	13,737	3,001	0	3,001	10,737
3,270	2,976	6,246	27,576	5,584	157	5,741	21,835
534	379	913	6,991	1,462	0	1,462	5,529
1,025	2,563	3,588	21,309	2,727	0	2,727	18,582
1,985	3,304	5,289	30,411	4,229	413	4,642	25,769
917	1,443	3,360	18,775	2,823	660	3,483	15,293
1,639	311	1,950	17,388	1,820	144	1,963	15,425
952	278	1,330	34,793	2,600	0	2,600	32,193
3,219	3,409	6,628	25,565	4,106	114	4,220	21,345

国名	コード番号	移住地名	資 産 の					
			固 定 資 産					
			土 地	建物・施設	大農具 車 両	大動物	大植物	小 計
ブラジル	0307	ニ ッ コ ウ	18,193	1,247	1,471	931	15,480	37,321
	0401	フンシャル	1,505	346	426	0	1,575	3,852
	0501	ラ ー モ ス	9,662	595	1,378	98	11,246	22,979
	0502	イ タ ジ ャ イ	3,073	249	661	0	421	4,405
	0503	カッサドル	7,703	559	1,781	4	8,728	18,774
	0504	イ ボ チ	3,056	662	678	0	8,164	12,561
	0505	イ タ チ	6,248	1,100	898	7	1,910	10,163
アルゼンチン	0601	ガルアベ	5,366	40	960	229	19,212	25,807
	0602	ア ン デ ス	4,692	683	414	175	1,612	7,576
	0603	エスペランサ	3,418	886	278	0	0	4,584
	0604	アルマフェルテ	4,743	240	135	0	19	5,138
	0605	ローマ・ベルデ	4,651	1,099	1,282	0	0	7,032
	0606	マルコス・バス	4,537	552	432	0	18	5,539
	0607	エル・パット	4,419	874	961	8	0	6,262
	0608	セラージャ	3,811	512	544	0	0	4,867
	0609	エル・チャニール	15,962	15	106	23	0	16,107
パラグアイ	0701	フ ラ ム	12,179	1,321	5,933	135	408	19,975
	0702	チ ャ ベ ス	10,920	1,371	6,141	660	580	19,670
	0703	イ グ ア ス	10,260	2,026	3,104	2,215	209	17,813
	0704	アルト・パラナ	16,092	1,928	6,173	293	764	25,251
	0707	アマンバイ	9,001	1,845	2,226	812	964	14,848
ボリビア	0801	サンファン	6,873	1,330	3,889	465	566	13,123
	0802	オキナワ第1	10,496	1,400	1,910	2,007	7	15,820
	0803	オキナワ第2	7,111	778	971	2,206	3	11,069
	0804	オキナワ第3	8,249	961	778	1,312	7	11,307
ドミニカ	0901	ダハボン	7,119	555	1,375	698	1,587	11,334
	0902	コンスタンサ	14,106	2,439	3,350	939	481	21,315
	0903	ハラバコア	23,104	351	853	1,683	695	26,686

(単位 千円)

部			計	負債の部			純財産
流通・流動資産				借入金 残高	土地代 残高	計	
流 通	流 動	小 計					
1569	2322	3891	41213	3238	0	3238	37975
1820	4220	6040	9892	1231	80	1311	8580
1949	1330	3279	26258	3644	97	3741	22517
711	112	823	5228	237	518	756	4472
1241	260	1501	20275	1153	457	1610	18665
919	367	1286	13847	2278	0	2278	11569
688	1022	1710	11873	874	0	874	10999
1275	497	1772	27597	1031	24	1055	26524
689	284	973	8549	379	106	485	8064
774	303	1077	5661	264	0	264	5394
437	147	584	5722	158	6	164	5559
593	22093	22686	29719	848	5	853	28866
1278	400	1678	7217	87	6	93	7124
782	649	1431	7693	507	0	507	8200
446	255	701	4867	244	10	254	5315
341	1875	2216	18322	510	31	542	17781
3208	876	4084	24059	6069	288	6357	17702
2063	1309	3372	23043	4868	173	5041	18002
945	908	1853	19667	4212	1903	6115	13552
1948	1349	3297	28547	5474	1953	7427	21121
1801	1968	3769	18617	1799	239	2039	16578
1249	1290	2539	15662	2835	40	2875	12787
1250	817	2067	17887	4635	103	4737	13149
494	744	1238	12307	2149	0	2149	10158
738	878	1616	12924	3868	221	4089	8835
1557	224	1781	13115	2406	0	2406	10709
2828	1259	4087	25402	1789	0	1789	23613
2345	201	2546	29232	2086	277	2363	26869

4. 年次別震災所得の推移状況

(単位: 千円)

町名	コード	移住地	48年	49年	50年	51年	52年
ア	0101	第1 第1	1,486	1,057	1,257	2,260	4,914
	0102	第2 第2	2,634	1,993	849	1,218	2,285
	0103	アカ	2,825	2,577	998	4,983	5,196
	0104	アル	-	-	-	1,793	1,705
	0105	グア	2,799	3,200	1,002	3,404	7,176
	0106	モサ	1,485	3,253	2,252	1,741	747
	0107	ベラ	2,497	2,797	3,419	4,088	4,001
	0108	エフ	2,044	2,626	3,043	3,554	3,148
	0109	アマ	-	-	-	3,855	1,621
	0110	マカ	-	-	-	-	1,896
カ	0111	トセ	2,494	4,883	3,402	5,294	6,126
	0114	サン	1,637	2,069	1,025	927	1,155
	0116	サレ	-	-	-	409	1,376
	0117	ベレ	3,334	4,516	4,575	3,154	5,512
	0201	ビボ	1,232	1,830	1,982	2,388	1,323
	0202	ビボ	-	-	-	416	1,017
	0203	アホ	-	-	-	3,597	3,869
シ	0204	リホ	2,281	2,463	1,001	1,612	1,289
	0205	カホ	821	320	1,110	2,478	363
	0207	クベ	566	4,187	161	513	448
	0208	クベ	214	2,224	515	98	-594
	0209	イッ	456	8,772	2,496	1,885	5,035
	0201	クビ	998	1,560	1,360	971	1,223
	0213	レシ	1,672	3,111	-	3,470	3,012
	0311	ジッ	1,331	1,664	4,674	2,856	4,018
ル	0302	グア	1,049	1,522	1,194	1,283	1,788
	0303	ビニ	1,038	972	1,168	1,549	2,644
	0304	ボク	913	1,797	282	1,787	3,309

(単位 千円)

町名	コード	住所	地名	48年	49年	50年	51年	52年
ツ	0306	バルゼア・アレグ	レ	1,597	2,069	1,759	2,258	1,073
	0307	ニッソコ	ウ	439	1,717	1,170	5,994	2,282
ク	0401	クシヤ	ル	1,098	-	-	1,440	3,767
	0501	クシヤ	ス	469	1,729	1,890	1,482	2,402
ク	0502	クシヤ	イ	-	-	1,369	1,372	1,692
	0503	クシヤ	ル	308	389	-	1,875	2,878
ル	0504	クシヤ	ク	730	1,089	2,008	1,601	2,485
	0505	クシヤ	ク	-	1,186	158	1,943	2,592
	0601	ガ	ベ	795	1,186	158	691	1,122
ア	0602	ア	ス	1,261	1,866	272	743	558
	0603	エ	ク	-	-	-	629	1,955
ル	0604	ア	ク	-	-	-	650	1,608
	0605	ロ	ク	-	-	-	854	2,590
ゼ	0606	マ	ク	-	-	-	661	2,316
ン	0607	エ	ク	-	-	-	1,013	2,711
	0608	セ	ク	-	-	-	548	2,163
	0609	エルチャニ	ル	-	-	-	-	177
バ	0601	ク	ク	1,764	852	1,547	2,326	2,602
ク	0602	ク	ク	1,213	1,024	2,427	3,330	1,941
ク	0603	ク	ク	538	409	663	390	2,262
ク	0604	ク	ク	1,802	1,032	1,851	3,619	2,322
ク	0605	ク	ク	830	1,594	229	431	1,935
	0601	ク	ク	871	1,527	2,346	1,608	1,819
ホ	0602	ク	ク	1,189	923	1,437	1,242	2,373
ホ	0603	ク	ク	646	1,081	1,355	594	1,010
ホ	0604	ク	ク	516	364	550	1,194	1,678
	0601	ク	ク	500	949	1,275	1,146	327
	0602	ク	ク	2,249	2,638	3,597	2,955	5,659
	0603	ク	ク	462	1,867	1,910	1,882	-724

5. 主たる農畜産物

国名	コード	郡名	第 1			第 2			第 3					
			所在地	名	%	所在地	名	%	所在地	名	%			
ブ	0101	第1	ト	メ	ス	ウ	ク	62.7	マ	ラ	16.2	カ	カ	6.7
	0102	第2	ト	メ	ス	ウ	ク	79.4	メ	ラ	10.1	カ	カ	4.9
	0103	ア	カ	ミ	ラ	ウ	イ	95.6	サ	ト	2.0	カ	カ	1.6
	0104	ア	カ	ミ	ラ	ウ	イ	25.3	サ	ト	22.3	カ	カ	19.5
	0105	グ	ア	レ	マ	ウ	ウ	60.4	番	産	21.4	コ	マ	5.5
	0106	モ	ア	レ	マ	ウ	ウ	52.1	ト	ニ	28.6	ベ	コ	4.4
	0107	ベ	ア	レ	マ	ウ	ウ	59.9	ケ	ケ	20.9	コ	ビ	5.9
	0108	エ	ア	レ	マ	ウ	ウ	58.0	ケ	ケ	15.2	ハ	カ	3.7
	0109	ア	ア	レ	マ	ウ	ウ	66.0	短	期	22.6	ハ	カ	8.5
	0110	マ	カ	バ	バ	ウ	ウ	96.5	バ	イ	2.1	ハ	カ	1.4
ラ	0111	ト	レ	セ	メ	ウ	ウ	57.2	短	期	15.3	ハ	カ	5.4
	0114	サ	ル	イ	ン	ン	ン	33.5	ト	コ	23.7	ケ	マ	16.7
	0116	サ	ル	イ	ン	ン	ン	22.6	ト	コ	20.9	ケ	マ	10.4
	0117	ベ	レ	シ	ン	ン	ン	33.0	バ	ハ	24.7	ケ	マ	11.9
	0201	ビ	ホ	ウ	ン	ン	ン	89.7	ハ	グ	8.5	ケ	マ	1.3
	0203	ビ	ホ	ウ	ン	ン	ン	30.6	ハ	グ	30.2	ケ	マ	12.9
	0204	ア	ホ	ウ	ン	ン	ン	45.6	カ	ホ	29.6	ト	カ	24.7
	0205	カ	ホ	ウ	ン	ン	ン	40.8	カ	ホ	12.2	ト	カ	10.8
	0207	ク	ベ	ウ	ウ	ウ	ウ	42.2	短	期	18.7	カ	カ	8.6
	0208	ク	ベ	ウ	ウ	ウ	ウ	94.3	短	期	4.4	短	期	0.8
ル	0209	イ	ッ	ベ	ウ	ウ	ウ	49.8	短	期	17.9	バ	ガ	3.4
	0211	ク	ベ	ウ	ウ	ウ	ウ	91.1	短	期	8.7	バ	ガ	0.2
	0213	レ	シ	フ	ウ	ウ	ウ	30.6	短	期	16.6	バ	ガ	11.4
	0301	グ	ア	レ	マ	ウ	ウ	53.6	短	期	14.6	バ	ガ	7.1
	0302	グ	ア	レ	マ	ウ	ウ	61.8	短	期	16.2	バ	ガ	8.6
	0303	ビ	ホ	ウ	ン	ン	ン	60.6	短	期	4.4	バ	ガ	8.4
	0304	ホ	ウ	ン	ン	ン	ン	72.7	短	期	4.4	バ	ガ	4.3
								74.6	短	期	9.4	バ	ガ	4.6

氏名	コード番号	第 1 第			第 2 第			第 3 第							
		居住地名	ケイ	ラ	ク	ハ	ケ	イ	カ	シ	ク	マ	ト	モ	ト
ブ	0306	バルセア・アレグレ	ケ	イ	ラ	ク	85.9	4.3	ツ	2.6	12.1				
ラ	0307	ニッソコ	ケ	イ	ラ	ク	28.6	15.4	マ	7.8					
ジ	0401	フンシヤモ	ケ	イ	ラ	ク	57.6	20.4	マ	15.5					
ル	0501	クイジヤ	ケ	イ	ラ	ク	32.6	19.6	マ	13.5					
	0502	クイジヤ	ケ	イ	ラ	ク	24.8	15.9	マ	14.7					
	0503	クイジヤ	ケ	イ	ラ	ク	41.9	16.3	マ	4.3					
	0504	クイジヤ	ケ	イ	ラ	ク	82.1	5.2	マ	16.0					
	0505	クイジヤ	ケ	イ	ラ	ク	50.1	22.2	マ	12.4					
ア	0601	ルア	ケ	イ	ラ	ク	27.9	14.1	マ	17.8					
ル	0602	ルア	ケ	イ	ラ	ク	29.5	18.6	マ	18.1					
ゼ	0603	ルア	ケ	イ	ラ	ク	47.8	28.8	マ	11.6					
ン	0604	ルア	ケ	イ	ラ	ク	64.8	20.4	マ	7.4					
ン	0605	ルア	ケ	イ	ラ	ク	61.0	22.1	マ	1.8					
ン	0606	ルア	ケ	イ	ラ	ク	49.8	48.4	マ	5.3					
ン	0607	ルア	ケ	イ	ラ	ク	88.7	6.0	マ	18.1					
ン	0608	ルア	ケ	イ	ラ	ク	50.1	25.2	マ	25.8					
ン	0609	ルア	ケ	イ	ラ	ク	47.3	26.9	マ	6.2					
バ	0701	ルア	ケ	イ	ラ	ク	73.3	12.8	マ	12.9					
ラ	0702	ルア	ケ	イ	ラ	ク	50.4	18.6	マ	23.0					
グ	0703	ルア	ケ	イ	ラ	ク	24.2	24.2	マ	4.6					
ア	0704	ルア	ケ	イ	ラ	ク	73.4	11.2	マ	8.8					
イ	0705	ルア	ケ	イ	ラ	ク	35.4	22.1	マ	13.0					
ホ	0801	ルア	ケ	イ	ラ	ク	43.2	21.8	マ	13.3					
リ	0802	ルア	ケ	イ	ラ	ク	39.9	22.0	マ	18.3					
ビ	0803	ルア	ケ	イ	ラ	ク	25.9	19.0	マ	4.9					
ア	0804	ルア	ケ	イ	ラ	ク	55.9	18.0	マ	2.5					
ト	0901	ルア	ケ	イ	ラ	ク	90.2	2.8	マ	16.9					
ニ	0902	ルア	ケ	イ	ラ	ク	25.3	22.0	マ	3.0					
ミ	0903	ルア	ケ	イ	ラ	ク	85.7	5.7	マ						

6. 農家所得の所得別戸数の分布

金 額	ブ ク ラ シ ル	ブ ク ラ シ ル	ブ ク ラ シ ル	ブ ク ラ シ ル	ブ ク ラ シ ル	ブ ク ラ シ ル	ブ ク ラ シ ル	ブ ク ラ シ ル
級	グ イ 1 ト メ ア ス	グ イ 2 ト メ ア ス	グ イ 2 ト メ ア ス	グ イ 2 ト メ ア ス	グ イ 2 ト メ ア ス	グ イ 2 ト メ ア ス	グ イ 2 ト メ ア ス	グ イ 2 ト メ ア ス
50 万円未満	2 戸 5.5%	21 戸 23.6%	21 戸 23.6%	21 戸 23.6%	21 戸 23.6%	21 戸 23.6%	21 戸 23.6%	21 戸 23.6%
50 ~ 100 万円未満	2 戸 5.5%	10 戸 11.2%	10 戸 11.2%	10 戸 11.2%	10 戸 11.2%	10 戸 11.2%	10 戸 11.2%	10 戸 11.2%
100 ~ 150 万円未満	0 戸 0%	8 戸 9.0%	8 戸 9.0%	8 戸 9.0%	8 戸 9.0%	8 戸 9.0%	8 戸 9.0%	8 戸 9.0%
150 ~ 200 万円未満	4 戸 11.1%	7 戸 7.9%	7 戸 7.9%	7 戸 7.9%	7 戸 7.9%	7 戸 7.9%	7 戸 7.9%	7 戸 7.9%
200 ~ 250 万円未満	5 戸 13.9%	8 戸 9.0%	8 戸 9.0%	8 戸 9.0%	8 戸 9.0%	8 戸 9.0%	8 戸 9.0%	8 戸 9.0%
250 ~ 300 万円未満	2 戸 5.5%	8 戸 9.0%	8 戸 9.0%	8 戸 9.0%	8 戸 9.0%	8 戸 9.0%	8 戸 9.0%	8 戸 9.0%
300 ~ 350 万円未満	2 戸 5.5%	5 戸 5.6%	5 戸 5.6%	5 戸 5.6%	5 戸 5.6%	5 戸 5.6%	5 戸 5.6%	5 戸 5.6%
350 万円未満	19 戸 52.8%	21 戸 23.6%	21 戸 23.6%	21 戸 23.6%	21 戸 23.6%	21 戸 23.6%	21 戸 23.6%	21 戸 23.6%
金 額	ブ ク ラ シ ル	ブ ク ラ シ ル	ブ ク ラ シ ル	ブ ク ラ シ ル	ブ ク ラ シ ル	ブ ク ラ シ ル	ブ ク ラ シ ル	ブ ク ラ シ ル
級	ア ル ク ミ シ ラ	グ イ マ	グ イ マ	グ イ マ	グ イ マ	グ イ マ	グ イ マ	グ イ マ
50 万円未満	3 戸 30.0%	5 戸 13.9%	5 戸 13.9%	5 戸 13.9%	5 戸 13.9%	5 戸 13.9%	5 戸 13.9%	5 戸 13.9%
50 ~ 100 万円未満	1 戸 10.0%	5 戸 13.9%	5 戸 13.9%	5 戸 13.9%	5 戸 13.9%	5 戸 13.9%	5 戸 13.9%	5 戸 13.9%
100 ~ 150 万円未満	2 戸 20.0%	2 戸 5.6%	2 戸 5.6%	2 戸 5.6%	2 戸 5.6%	2 戸 5.6%	2 戸 5.6%	2 戸 5.6%
150 ~ 200 万円未満	1 戸 10.0%	3 戸 8.3%	3 戸 8.3%	3 戸 8.3%	3 戸 8.3%	3 戸 8.3%	3 戸 8.3%	3 戸 8.3%
200 ~ 250 万円未満	0 戸 0%	2 戸 5.6%	2 戸 5.6%	2 戸 5.6%	2 戸 5.6%	2 戸 5.6%	2 戸 5.6%	2 戸 5.6%
250 ~ 300 万円未満	1 戸 10.0%	4 戸 11.1%	4 戸 11.1%	4 戸 11.1%	4 戸 11.1%	4 戸 11.1%	4 戸 11.1%	4 戸 11.1%
300 ~ 350 万円未満	0 戸 0%	1 戸 2.8%	1 戸 2.8%	1 戸 2.8%	1 戸 2.8%	1 戸 2.8%	1 戸 2.8%	1 戸 2.8%
350 万円未満	2 戸 20.0%	14 戸 38.9%	14 戸 38.9%	14 戸 38.9%	14 戸 38.9%	14 戸 38.9%	14 戸 38.9%	14 戸 38.9%
金 額	ブ ク ラ シ ル	ブ ク ラ シ ル	ブ ク ラ シ ル	ブ ク ラ シ ル	ブ ク ラ シ ル	ブ ク ラ シ ル	ブ ク ラ シ ル	ブ ク ラ シ ル
級	ベ ク ビ ス ク	エ フ イ ゼ ニ オ ・ サ ー レ ス	エ フ イ ゼ ニ オ ・ サ ー レ ス	エ フ イ ゼ ニ オ ・ サ ー レ ス	エ フ イ ゼ ニ オ ・ サ ー レ ス	エ フ イ ゼ ニ オ ・ サ ー レ ス	エ フ イ ゼ ニ オ ・ サ ー レ ス	エ フ イ ゼ ニ オ ・ サ ー レ ス
50 万円未満	0 戸 0%	2 戸 4.5%	2 戸 4.5%	2 戸 4.5%	2 戸 4.5%	2 戸 4.5%	2 戸 4.5%	2 戸 4.5%
50 ~ 100 万円未満	2 戸 7.7%	4 戸 9.1%	4 戸 9.1%	4 戸 9.1%	4 戸 9.1%	4 戸 9.1%	4 戸 9.1%	4 戸 9.1%
100 ~ 150 万円未満	2 戸 7.7%	10 戸 22.7%	10 戸 22.7%	10 戸 22.7%	10 戸 22.7%	10 戸 22.7%	10 戸 22.7%	10 戸 22.7%
150 ~ 200 万円未満	5 戸 19.2%	5 戸 11.4%	5 戸 11.4%	5 戸 11.4%	5 戸 11.4%	5 戸 11.4%	5 戸 11.4%	5 戸 11.4%
200 ~ 250 万円未満	4 戸 15.4%	1 戸 2.3%	1 戸 2.3%	1 戸 2.3%	1 戸 2.3%	1 戸 2.3%	1 戸 2.3%	1 戸 2.3%
250 ~ 300 万円未満	0 戸 0%	3 戸 6.8%	3 戸 6.8%	3 戸 6.8%	3 戸 6.8%	3 戸 6.8%	3 戸 6.8%	3 戸 6.8%
300 ~ 350 万円未満	1 戸 3.8%	5 戸 11.4%	5 戸 11.4%	5 戸 11.4%	5 戸 11.4%	5 戸 11.4%	5 戸 11.4%	5 戸 11.4%
350 万円未満	12 戸 46.2%	13 戸 29.5%	13 戸 29.5%	13 戸 29.5%	13 戸 29.5%	13 戸 29.5%	13 戸 29.5%	13 戸 29.5%

金額	移住地		マカバ		シバ		ル		ブラジ		ブラジ		ブラジ		ブラジ	
	金額	戸数	金額	戸数	金額	戸数	金額	戸数	金額	戸数	金額	戸数	金額	戸数	金額	戸数
50万円未満		1														
50～100万円未満		0														
100～150万円未満		1														
150～200万円未満		1														
200～250万円未満		0														
250～300万円未満		0														
300～350万円未満		0														
350万円未満		2														
合計																
金額																
50万円未満		3														
50～100万円未満		0														
100～150万円未満		1														
150～200万円未満		2														
200～250万円未満		1														
250～300万円未満		1														
300～350万円未満		0														
300万円未満		3														
合計																
金額																
50万円未満		0														
50～100万円未満		0														
100～150万円未満		1														
150～200万円未満		2														
200～250万円未満		1														
250～300万円未満		1														
300～350万円未満		0														
300万円未満		3														
合計																
金額																
50万円未満		0														
50～100万円未満		0														
100～150万円未満		0														
150～200万円未満		0														
200～250万円未満		2														
250～300万円未満		0														
300～350万円未満		0														
350万円未満		0														
合計																

金額		ブツカ		ブツシ		ブツル		ブツベ		ブツロ		ブツツ		ブツシ		ブツル		ブツシ		ブツル	
移住地																					
50万円未満		0戸	0%	9戸	60.0%	12戸	80.0%														
50 ~ 100万円未満		0	0	0	0	1	6.7														
100 ~ 150万円未満		3	100.0	3	20.0	1	6.7														
150 ~ 200万円未満		0	0	1	6.7	0	0														
200 ~ 250万円未満		0	0	0	0	1	6.7														
250 ~ 300万円未満		0	0	0	0	0	0														
300 ~ 350万円未満		0	0	1	6.7	0	0														
350万円未満		0	0	1	6.7	0	0														
移住地																					
金額		2戸	28.9%	5戸	19.2%	3戸	23.1%														
50万円未満		1	14.3	4	15.4	2	15.4														
50 ~ 100万円未満		0	0	8	30.8	0	0														
100 ~ 150万円未満		0	0	3	11.5	2	15.4														
150 ~ 200万円未満		0	0	1	3.8	2	15.4														
200 ~ 250万円未満		0	0	2	7.7	0	0														
250 ~ 300万円未満		2	28.9	2	7.7	1	7.7														
300 ~ 350万円未満		2	28.9	1	3.8	3	23.1														
350万円未満																					
移住地																					
金額		6戸	23.1%	26戸	24.2%	1戸	2.7%														
50万円未満		6	23.1	17	15.8	3	8.1														
50 ~ 100万円未満		2	7.7	17	15.8	7	18.9														
100 ~ 150万円未満		4	15.4	12	11.2	5	13.5														
150 ~ 200万円未満		0	0	9	8.4	8	21.6														
200 ~ 250万円未満		0	0	6	5.6	2	5.4														
250 ~ 300万円未満		1	3.9	4	3.7	3	8.1														
300 ~ 350万円未満		7	27.0	17	15.8	6	16.4														
350万円未満																					

金額	円		ドル		ポンド		フラン		グランド		ユーロ		ドル	
	円	ドル	ポンド	ユーロ	フラン	グランド	ユーロ	ドル	ユーロ	ドル	ユーロ	ドル	ユーロ	ドル
50万円未満	1戸	6.7%	10戸	29.4%	6戸	23.4%	11戸	29%	1戸	2.9%	0戸	0%	0戸	0%
50～100万円未満	3	20.0	2	5.9	6	12.8	2	5.9	2	5.9	3	8.3	2	20.0
100～150万円未満	2	13.3	5	14.7	5	10.7	6	17.6	6	17.6	0	0	1	10.0
150～200万円未満	2	13.3	6	17.6	6	12.8	2	2.9	2	2.9	7	19.5	2	20.0
200～250万円未満	1	6.7	3	8.8	3	6.4	3	8.8	3	8.8	7	19.5	0	0
250～300万円未満	1	6.7	2	5.9	2	4.3	6	17.6	6	17.6	2	5.6	1	10.0
300～350万円未満	2	13.3	0	0	3	6.4	1	2.9	1	2.9	3	8.3	1	10.0
350万円未満	3	20.0	6	17.6	11	23.4	13	47.1	13	47.1	8	22.2	3	30.0
金額														
50万円未満	0戸	0%	0戸	0%	0戸	0%	0戸	0%	0戸	0%	0戸	0%	0戸	0%
50～100万円未満	2	20.0	3	8.3	3	8.3	2	20.0	2	20.0	3	8.3	2	20.0
100～150万円未満	0	0	6	16.7	6	16.7	0	0	0	0	6	16.7	1	10.0
150～200万円未満	2	20.0	7	19.5	7	19.5	2	20.0	2	20.0	7	19.5	2	20.0
200～250万円未満	2	20.0	7	19.5	7	19.5	2	20.0	2	20.0	7	19.5	0	0
250～300万円未満	2	20.0	2	5.6	2	5.6	2	20.0	2	20.0	2	5.6	1	10.0
300～350万円未満	0	0	3	8.3	3	8.3	0	0	0	0	3	8.3	1	10.0
350万円未満	2	20.0	8	22.2	8	22.2	2	20.0	2	20.0	8	22.2	3	30.0

金額	DN		アルゼンチン		アルゼンチン		アルゼンチン		アルゼンチン	
	所在地	アルゼンチン	ガルアパ	アルゼンチン	アルゼンチン	アルゼンチン	アルゼンチン	アルゼンチン	アルゼンチン	アルゼンチン
50万円未満		1戸	50%	3戸	21.4%	0戸	0%			
50～100万円未満		6	30.0	7	50.0	2	20.0			
100～150万円未満		5	25.0	2	14.3	1	10.0			
150～200万円未満		3	15.0	1	7.1	3	30.0			
200～250万円未満		1	5.0	1	7.1	1	10.0			
250～300万円未満		3	15.0	0	0	1	10.0			
300～350万円未満		1	5.0	0	0	0	0			
350万円未満		0	0	0	0	1	10.0			
DN										
金額	アルゼンチン		アルゼンチン		アルゼンチン		アルゼンチン		アルゼンチン	
	所在地	アルマ-フェルチ	アルマ-フェルチ	ローマ-ベルサ	アルゼンチン	アルゼンチン	アルゼンチン	アルゼンチン	アルゼンチン	アルゼンチン
50万円未満		0戸	0%	1戸	91.9%	0戸	0%			
50～100万円未満		5	41.7	1	9.1	1	9.1			
100～150万円未満		2	16.7	3	27.3	1	9.1			
150～200万円未満		1	8.3	0	0	4	36.4			
200～250万円未満		1	8.3	1	9.1	1	9.1			
250～300万円未満		2	16.7	1	9.1	1	9.1			
300～350万円未満		1	8.3	0	0	1	9.1			
350万円未満		0	0	4	36.4	2	18.2			
DN										
金額	アルゼンチン		アルゼンチン		アルゼンチン		アルゼンチン		アルゼンチン	
	所在地	エルパット	エルパット	セラ-シヤ	アルゼンチン	アルゼンチン	アルゼンチン	アルゼンチン	エル・チャニール	アルゼンチン
50万円未満		0戸	0%	0戸	0%	3戸	100%			
50～100万円未満		1	8.3	1	10.0	0	0			
100～150万円未満		2	16.7	2	20.0	0	0			
150～200万円未満		3	25.0	1	10.0	0	0			
200～250万円未満		1	8.3	3	30.0	0	0			
250～300万円未満		2	16.7	1	10.0	0	0			
300～350万円未満		0	0	1	10.0	0	0			
350万円未満		3	25.0	1	10.0	0	0			

金 額	DN		バ ラ グ ア イ		バ ラ グ ア イ		バ ラ グ ア イ		バ ラ グ ア イ	
	移住地	フ	ク	ム	サ	ベ	ス	イ	ア	ス
50 万円未満		18戸		10.1%	6戸		16.7%	38戸		30.4%
50 ~ 100万円未満		21		11.8	5		13.9	17		12.6
100 ~ 150万円未満		27		15.2	3		8.3	17		12.6
150 ~ 200万円未満		24		13.5	6		16.7	14		10.4
200 ~ 250万円未満		15		8.4	2		5.6	7		5.2
250 ~ 300万円未満		9		5.1	4		11.1	8		5.9
300 ~ 350万円未満		10		5.6	4		11.1	5		3.7
350 万円未満		54		30.3	6		16.7	19		14.1
DN										
移住地										
金 額	バ ラ グ ア イ		ア ル ト ・ バ ラ グ		バ ラ グ ア イ		バ ラ グ ア イ		バ ラ グ ア イ	
50 万円未満		33戸		15.9%	7戸		13.5%	22戸		13.9%
50 ~ 100万円未満		29		14.0	11		21.1	16		10.1
100 ~ 150万円未満		21		10.1	8		15.4	29		18.4
150 ~ 200万円未満		26		12.6	11		21.1	23		14.6
200 ~ 250万円未満		22		10.6	1		1.9	14		8.9
250 ~ 300万円未満		13		6.3	2		3.8	11		7.0
300 ~ 350万円未満		9		4.3	1		1.9	11		7.0
350 万円未満		54		26.1	11		21.1	32		20.3
DN										
移住地										
金 額	ホ リ ビ ア		ホ リ ビ ア		ホ リ ビ ア		ホ リ ビ ア		ホ リ ビ ア	
50 万円未満		15戸		16.7%	17戸		26.6%	5戸		16.1%
50 ~ 100万円未満		16		17.8	14		21.9	7		22.6
100 ~ 150万円未満		8		8.9	10		15.6	5		16.1
150 ~ 200万円未満		9		10.0	9		14.1	6		19.4
200 ~ 250万円未満		6		6.7	5		7.8	1		3.2
250 ~ 300万円未満		4		4.4	3		4.7	2		6.5
300 ~ 350万円未満		4		4.4	1		1.6	0		0
350 万円未満		28		31.1	5		7.8	5		16.1

金額	トシニハダシカシ		トシニカシ		トシニカシ		トシニカシ		トシニカシ	
	戸	%	戸	%	戸	%	戸	%	戸	%
50万円未満	3	42.9%	0	0	0	0	0	0	1	14.3%
50～100万円未満	0	0	1	14.3	0	0	0	0	1	14.3
100～150万円未満	1	14.3	1	14.3	1	12.5	0	0	0	0
150～200万円未満	1	14.3	0	0	0	0	0	0	0	0
200～250万円未満	0	0	0	0	0	0	0	0	1	14.3
250～300万円未満	0	0	0	0	1	12.5	0	0	0	0
300～350万円未満	0	0	2	28.6	6	75.0	3	42.9		
350万円未満										

第 2 部 地 区 统 计 表

移住地農家経営調査地区統計表

調査年度 77年 01月～77年 12月
調査年度 77年 01月～77年 12月
調査年度 77年 01月～77年 12月

調査年度 77年 01月～77年 12月
調査年度 77年 01月～77年 12月
調査年度 77年 01月～77年 12月

調査年度 77年 01月～77年 12月
調査年度 77年 01月～77年 12月
調査年度 77年 01月～77年 12月

調査年度 77年 01月～77年 12月
調査年度 77年 01月～77年 12月
調査年度 77年 01月～77年 12月

農家経済の総括

項目	単位	77年	76年	75年
農家総数	戸	20340	20340	20340
農家総人口	人	5257	5257	5257
農家総世帯数	世帯	4014	4014	4014
農家総世帯人口	人	10170	10170	10170
農家総世帯人口	人	5262	5262	5262
農家総世帯人口	人	467	467	467
農家総世帯人口	人	22408	22408	22408
農家総世帯人口	人	5181	5181	5181
農家総世帯人口	人	9256	9256	9256
農家総世帯人口	人	87581	87581	87581
農家総世帯人口	人	100000	100000	100000

農家財産の総括

項目	単位	77年	76年	75年
農家総財産	円	64480	64480	64480
農家総財産	円	41285	41285	41285
農家総財産	円	10485	10485	10485
農家総財産	円	93340	93340	93340
農家総財産	円	10230	10230	10230
農家総財産	円	10230	10230	10230
農家総財産	円	10230	10230	10230
農家総財産	円	10230	10230	10230
農家総財産	円	10230	10230	10230

分析諸指標

項目	単位	77年	76年	75年
農家総人口	人	5257	5257	5257
農家総人口	人	10409	10409	10409
農家総人口	人	20317	20317	20317
農家総人口	人	14980	14980	14980
農家総人口	人	93.5%	93.5%	93.5%
農家総人口	人	261.9%	261.9%	261.9%
農家総人口	人	94.7%	94.7%	94.7%
農家総人口	人	0.56	0.56	0.56
農家総人口	人	0.62	0.62	0.62

所得的現金収支の総括

項目	単位	77年	76年	75年
現金収入	円	453106	453106	453106
現金支出	円	245837	245837	245837
現金収支	円	511	511	511
現金収支	円	9275	9275	9275
現金収支	円	110554	110554	110554

財務的現金収支の総括

項目	単位	77年	76年	75年
現金収入	円	73833	73833	73833
現金支出	円	102782	102782	102782
現金収支	円	-28949	-28949	-28949
現金収支	円	171094	171094	171094

土地

項目	単位	77年	76年	75年
所有面積	ha	0.0	0.0	0.0
所有面積	ha	110	110	110
所有面積	ha	0.0	0.0	0.0
所有面積	ha	0.0	0.0	0.0
所有面積	ha	0.0	0.0	0.0
所有面積	ha	0.0	0.0	0.0
所有面積	ha	0.0	0.0	0.0
所有面積	ha	0.0	0.0	0.0
所有面積	ha	0.0	0.0	0.0

農業経営費

項目	単位	77年	76年	75年
現金収入	円	92350	92350	92350
現金支出	円	54557	54557	54557
現金収支	円	37793	37793	37793
現金収支	円	13753	13753	13753
現金収支	円	6360	6360	6360
現金収支	円	8538	8538	8538
現金収支	円	10771	10771	10771
現金収支	円	1835	1835	1835
現金収支	円	17697	17697	17697
現金収支	円	2931	2931	2931
現金収支	円	19700	19700	19700
現金収支	円	23200	23200	23200
現金収支	円	24557	24557	24557
現金収支	円	17648	17648	17648
現金収支	円	203703	203703	203703

流動資産・借入金

項目	単位	77年	76年	75年
流動資産	円	100039	100039	100039
流動負債	円	22347	22347	22347
流動資産	円	78692	78692	78692
流動負債	円	1420	1420	1420
流動資産	円	3392	3392	3392
流動負債	円	5061	5061	5061
流動資産	円	52667	52667	52667

家計費

項目	単位	77年	76年	75年
家計費	円	8434	8434	8434
家計費	円	17320	17320	17320
家計費	円	8275	8275	8275
家計費	円	5002	5002	5002
家計費	円	82501	82501	82501

農業組収入

項目	単位	地区1戸当たり平均		地区1戸当たり平均		地区1戸当たり平均	
		77年	76年	77年	76年	77年	76年
現金収入	円	212.3	457420	341696	9774712	105051	271320
現金支出	円	93.4	64907	64907	2521170	50300	70038
現金収支	円	78.5	27333	20635	1031415	20981	29208
現金収入	円	4.3	41600	41600	1020250	18216	26240
現金支出	円	1.0	1000	1000	7184	10000	10000
現金収支	円	1.2	2400	2400	479	697	697
現金収入	円	1400.0	21200	21200	41600	599	833
現金支出	円	9880	64000	64000	1201	18000	18000
現金収支	円	500	194160	384	539	417	539
現金収入	円	1.0	550	550	11	15	15
現金支出	円	13000	47010	47010	29	361	361
現金収支	円	10710	153000	153000	3110	24100	24100
現金収入	円	10900	10900	10900	30	400	400
現金支出	円	25727	3880	3880	2237	2237	2237
現金収支	円	276307	2310	2310	26732	26732	26732
現金収入	円	100000	100000	100000	100000	100000	100000
現金支出	円	100000	100000	100000	100000	100000	100000
現金収支	円	100000	100000	100000	100000	100000	100000

大農具・車両

項目	単位	77年	76年	75年
大農具	台	20249	20249	20249
大農具	台	24632	24632	24632
大農具	台	13554	13554	13554
大農具	台	6030	6030	6030
大農具	台	5302	5302	5302
大農具	台	2024	2024	2024
大農具	台	2848	2848	2848
大農具	台	1972	1972	1972
大農具	台	16178	16178	16178
大農具	台	2097	2097	2097

建物・施設・設備

項目	単位	77年	76年	75年
建物	㎡	130	130	130
建物	㎡	144	144	144
建物	㎡	111	111	111
建物	㎡	20	20	20
建物	㎡	20	20	20
建物	㎡	11	11	11
建物	㎡	11	11	11
建物	㎡	11	11	11
建物	㎡	11	11	11
建物	㎡	11	11	11

大動物

項目	単位	77年	76年	75年
大動物	頭	1068	1068	1068
大動物	頭	1667	1667	1667
大動物	頭	3360	3360	3360
大動物	頭	50	50	50
大動物	頭	11040	11040	11040

大植物

項目	単位	77年	76年	75年
大植物	㎡	120030	120030	120030
大植物	㎡	8417	8417	8417
大植物	㎡	25211	25211	25211
大植物	㎡	6111	6111	6111
大植物	㎡	5410	5410	5410
大植物	㎡	1136	1136	1136
大植物	㎡	5278	5278	5278
大植物	㎡	12020	12020	12020
大植物	㎡	92333	92333	92333

移住地農家経営調査地区統計表

調査年度 昭和27年

調査期間 昭和27年10月1日～27年12月31日

調査地域 岩手県下閉伊郡

調査農家 5.0人
調査戸数 30戸

調査方法 戸別訪問

調査日付 昭和27年11月24日

調査員 岩手県庁
調査員 岩手県庁

農家経営の総括

項目	金額	割合(%)
農産物	203,400	281.2
農業所得	24,620	40.4
農業収入	10,170	21.0
農業支出	203,700	279.6
農業所得	17,220	54.7
農業収入	3,000	10.3
農業支出	87,300	236.0
農業所得	106,800	357.0

農家財産の総括

項目	金額	割合(%)
現金	0	0.0
預金	4,280	6.9
有価証券	10,850	17.4
債権	110	0.2
債務	9,300	14.6
土地	77,080	118.8
建物	3,000	4.6
家財	771,320	1154.1
その他	3,000	4.6
合計	865,530	1300.0

分析諸指標

項目	金額	割合(%)
10月1日現在の資産	94,720	138.0
10月31日現在の資産	104,000	152.0
10月1日現在の負債	203,700	290.0
10月31日現在の負債	199,600	280.0
農業所得	17,220	24.5
農業収入	3,000	4.3
農業支出	261,800	374.7
農業所得	106,800	151.7
農業収入	0	0.0
農業支出	0,000	0.0

所得的現金収支の総括

項目	金額	割合(%)
収入	433,000	594.3
支出	24,847	34.1
収入	22,800	31.2
支出	926	1.3
収入	55,000	75.3
支出	2,275	3.1
収入	3,000	4.1
支出	1,250	1.7

財務的現金収支の総括

項目	金額	割合(%)
収入	7,000	9.6
支出	1,070	1.4
収入	2,000	2.7
支出	1,070	1.4
収入	8,000	10.9
支出	1,070	1.4
収入	6,930	9.3
支出	0	0.0

二 地

項目	金額	割合(%)
収入	0.0	0.0
支出	0.0	0.0
収入	0.0	0.0
支出	0.0	0.0
収入	0.0	0.0
支出	0.0	0.0
収入	0.0	0.0
支出	0.0	0.0
収入	0.0	0.0
支出	0.0	0.0
収入	0.0	0.0
支出	0.0	0.0
収入	0.0	0.0
支出	0.0	0.0

農業経営費

項目	金額	割合(%)
収入	0	0.0
支出	0	0.0
収入	0	0.0
支出	0	0.0
収入	0	0.0
支出	0	0.0
収入	0	0.0
支出	0	0.0
収入	0	0.0
支出	0	0.0
収入	0	0.0
支出	0	0.0
収入	0	0.0
支出	0	0.0

流動資産・借入金

項目	金額	割合(%)
収入	0	0.0
支出	0	0.0
収入	0	0.0
支出	0	0.0
収入	0	0.0
支出	0	0.0
収入	0	0.0
支出	0	0.0
収入	0	0.0
支出	0	0.0
収入	0	0.0
支出	0	0.0

家計表

項目	金額	割合(%)
収入	0	0.0
支出	0	0.0
収入	0	0.0
支出	0	0.0
収入	0	0.0
支出	0	0.0
収入	0	0.0
支出	0	0.0
収入	0	0.0
支出	0	0.0
収入	0	0.0
支出	0	0.0

0101 年 1 月 1 日 止
 年度預算 1 年度 平均

農業粗收入

品名	地區 1 年度 平均		地區 2 年度 平均		地區 3 年度 平均		地區 4 年度 平均		地區 5 年度 平均		地區 6 年度 平均	
	單位	數量	單位	數量	單位	數量	單位	數量	單位	數量	單位	數量
現金	元	212.3	元	4574.26	元	1990.91	元	2715.20	元	541.8	元	10354
農具	元	93.4	元	6499.07	元	5050.0	元	7603.8	元	1597	元	32495
肥料	元	78.5	元	2793.5	元	2096.0	元	2920.6	元	563	元	1276
其他	元		元		元	192.0	元	267.6	元	5.4	元	1000
合計	元	4.3	元	41600	元	3333.2	元	3333.2	元	200	元	24000
農具	元	1.0	元	1000	元	476	元	1667	元	15	元	2000
肥料	元	1.2	元	2400	元	0	元	0	元	0	元	0
其他	元		元		元	0	元	0	元	0	元	0
合計	元	1.400	元	21200	元	599	元	13300	元	17	元	61400
現金	元	1500.0	元	62600	元	620	元	13300	元	320	元	324000
農具	元	980	元	62600	元	1293	元	18000	元	359	元	324000
肥料	元	500	元	194180	元	3974	元	2309	元	106	元	97000
其他	元	1	元	590	元	200	元	417	元	0	元	15000
合計	元	1.0	元	13000	元	11	元	15	元	0	元	550
現金	元	107.0	元	152400	元	250	元	24100	元	624	元	30023
農具	元	117.0	元	152400	元	3170	元	24100	元	624	元	30023
肥料	元	117.0	元	152400	元	3170	元	24100	元	624	元	30023
其他	元	117.0	元	152400	元	3170	元	24100	元	624	元	30023
合計	元	117.0	元	152400	元	3170	元	24100	元	624	元	30023

大農具·軍用

品名	單位	數量	價值
10 1000	元	29243	504
01 1000	元	23432	466
10 1000	元	13539	271
02 1000	元	8639	172
50 1000	元	5355	107
70 1000	元	3802	60
15 1000	元	2824	56
60 1000	元	2846	47
05 1000	元	1972	39
30 1000	元	1417	28
合計	元	105431	2092

建築物·施設·設備

品名	單位	數量	價值
01 1000	元	139	1321
10 1000	元	144	868
11 1000	元	110	2674
12 1000	元	157	2142
13 1000	元	12	151
14 1000	元	12	156
15 1000	元	110	1109
16 1000	元	11	871
17 1000	元	17	54
18 1000	元	0	0
19 1000	元	0	0
合計	元	1016	10160

大動物

品名	單位	數量	價值
01 1000	元	1880	34
02 1000	元	4250	63
31 1000	元	3880	33
30 1000	元	50	0
70 1000	元	50	1
合計	元	11340	230

大植物

品名	單位	數量	價值
00 1000	元	3037	128050
00 1000	元	3037	441367
41 1000	元	0	252111
00 1000	元	0	61111
00 1000	元	0	5410
44 1000	元	5278	57853
44 1000	元	5278	5278
合計	元	12920	943498

農業粗收入

年度	地区1. 平均		地区2. 平均		地区3. 平均		地区4. 平均	地区5. 平均	地区6. 平均	地区7. 平均	地区8. 平均	地区9. 平均	地区10. 平均
	面積(ha)	生産額(千円)	面積(ha)	生産額(千円)	面積(ha)	生産額(千円)							
01 1977	924597	721790	18140071	501991	203628	4067	63.1	83	6008	210402	4363		
02 1978	27024	22472	126173	22472	126173	252	3.9	29	937	38634	773		
03 1979	105106	105106	694419	13925	7859	157	2.4	52	5100	23957	438		
04 1980	23567	22987	599093	599093	22987	127	0.2	16	6017	230230	459		
05 1981	13605	11835	88500	1706	904	20	0.0	6	1973	14750	294		
06 1982	350	350	350	170	30	1	0.0	1	350	3500	70		
07 1983	55400	1105	55400	1105	55400	1105	0.3	23	6617	26170	507		
08 1984	9800	9800	12600	2247	1402	29	0.4	24	6000	56300	1128		
09 1985	29	29	37250	743	410	8	0.1	4	10	9313	180		
10 1986	5	5	37000	738	410	8	0.1	4	10	18500	360		
11 1987	1020	1020	28500	570	321	6	0.1	2	1020	28500	570		
12 1988	374260	7580	374260	7580	374260	7580	0.9	6	45167	1740	352		
13 1989	2284800	45306	2284800	45306	2284800	45306	1.9	13	5630	43167	872		
14 1990	341320	6049	341320	6049	341320	6049	0.3	23	6617	26170	507		
15 1991	501070	11600	501070	11600	501070	11600	0.3	23	6617	26170	507		
16 1992	501070	11600	501070	11600	501070	11600	0.3	23	6617	26170	507		
17 1993	2070277	37605	2070277	37605	2070277	37605	0.8	5	127516	4930	986		
合計	730631	1408	730631	1408	730631	1408	0.2	1	200	700	1400		

大農具・車両

年度	数量	面積(ha)	生産額(千円)
01 1977	33624	0.8	671
02 1978	12034	0.3	250
03 1979	6810	0.3	1136
04 1980	3910	0.4	78
05 1981	1805	0.8	33
06 1982	1705	0.8	33
07 1983	1525	1.1	31
08 1984	1268	0.1	20
09 1985	8414	0.2	168
合計	730631		1408

建物・施設・設備

年度	数量	面積(㎡)	生産額(千円)
01 1977	110	110	1713
02 1978	95	95	5914
03 1979	5	5	3874
04 1980	5	5	2146
05 1981	5	5	1510
06 1982	5	5	632
07 1983	5	5	206
08 1984	5	5	167
09 1985	5	5	164
合計	140	140	6500

大動物

年度	数量	面積(ha)	生産額(千円)
01 1977	1303	4.10	19374
02 1978	3590	3.10	30560
03 1979	520	1.00	77034
04 1980	404	0.0	6315
05 1981	0	0.0	11627
06 1982	0	0.0	14221
07 1983	0	0.0	15800
08 1984	0	0.0	167
09 1985	0	0.0	67
合計	5632	8.20	13320

大植物

年度	数量	面積(ha)	生産額(千円)
01 1977	60	4.10	19374
02 1978	60	3.10	30560
03 1979	41	1.00	77034
04 1980	41	0.0	6315
05 1981	06	0.0	11627
06 1982	06	0.0	14221
07 1983	40	0.0	15800
08 1984	40	0.0	167
09 1985	40	0.0	67
合計	300	8.20	13320

移住地農家経営調査地区統計表

作成日付 78.09.14

人口調査 59年 調査年度 207,000円 調査人数 4.8人 調査期間 77年01月-77年12月 調査率 CRS= 39.9546489%
 世帯調査 12.9年 所得調査 207,000円 調査人数 2.0人 調査期間 77年01月-77年12月 調査率 CRS= 39.9546489%
 調査人数 57名 調査人数 37名

農家経済の総括

項目	調査年度	前年度	増減率(%)
農家総数	266184	5812	120.1
農家総人口	260897	5196	123.9
農家総世帯	558464	11244	144.7
農家総世帯	298866	5948	155.7
農家総世帯	5786	115	56.6
農家総世帯	6822	136	62.4
農家総世帯	1855	21	147.9
農家総世帯	5880	61	89.6
農家総世帯	91200	1820	104.9
農家総世帯	171004	3630	111.3

農家財産の総括

項目	調査年度	前年度	増減率(%)
農家総世帯	109445	2184	6.2
農家総世帯	77052	1555	4.4
農家総世帯	14719	2946	6.3
農家総世帯	0	0	0.0
農家総世帯	20560	581	2.9
農家総世帯	27251	7712	10.3
農家総世帯	32059	9220	10.5
農家総世帯	25000	325	1.3
農家総世帯	134027	320210	10.0
農家総世帯	50049	3011247	75.3
農家総世帯	30220	3098000	0.0
農家総世帯	202276	4006100.0	0.0
農家総世帯	553324	51200	100.0

分析諸指標

項目	調査年度	前年度	増減率(%)
農家総世帯	16472	309	0.0
農家総世帯	128493	2503	0.0
農家総世帯	58517	1108	0.0
農家総世帯	19173	583	0.0
農家総世帯	46.0%	46.0%	0.0%
農家総世帯	97.8%	97.8%	0.0%
農家総世帯	285.2%	285.2%	0.0%
農家総世帯	82.6%	82.6%	0.0%
農家総世帯	0.32	0.32	0.0%
農家総世帯	0.56	0.56	0.0%

所得的現金収支の総括

項目	調査年度	前年度	増減率(%)
農家総世帯	403738	203404	19783%
農家総世帯	8822	1035	5766%
農家総世帯	3080	3080	-161%
農家総世帯	75129	175129	-4.99%
農家総世帯	432348	45412	100%

財産的現金収支の総括

項目	調査年度	前年度	増減率(%)
農家総世帯	210021	103576	113443%
農家総世帯	8624	150435	-15043%
農家総世帯	769	23345	-2334%
農家総世帯	208335	204093	10033%

土地

項目	調査年度	前年度	増減率(%)
農家総世帯	0.0	0	0.0
農家総世帯	2.3	2192	44
農家総世帯	1.0	14287	264
農家総世帯	0.0	0	0.0
農家総世帯	0.1	0	0.0
農家総世帯	0.1	71	1.4
農家総世帯	0.0	0	0.0
農家総世帯	0.0	0	0.0
農家総世帯	1.8	1095	22
農家総世帯	3.8	9460	489
農家総世帯	5.0	2710	54
農家総世帯	6.0	7039	139
農家総世帯	0.0	0	0.0
農家総世帯	0.0	0	0.0
農家総世帯	2.3	0.5	1.2
農家総世帯	10.0	1820	3.7
農家総世帯	0.0	0	0.0
農家総世帯	1.0	0.2	0.2
農家総世帯	1.0	0.2	0.2
農家総世帯	0.0	0	0.0

農業経営費

項目	調査年度	前年度	増減率(%)
農家総世帯	100883	2153	40.2
農家総世帯	87560	1748	32.6
農家総世帯	12664	257	4.8
農家総世帯	108	0	0.0
農家総世帯	744	15	0.0
農家総世帯	3722	174	1.3
農家総世帯	6752	173	1.0
農家総世帯	27	0	0.0
農家総世帯	21257	423	6.0
農家総世帯	44669	86	1.7
農家総世帯	18883	377	7.1
農家総世帯	202290	3204	99.6
農家総世帯	233904	5100	10.0
農家総世帯	32163	662	10.0
農家総世帯	238000	5948	100.0

流動資産・借入金

項目	調査年度	前年度	増減率(%)
農家総世帯	272498	343	0.0
農家総世帯	50705	362	0.0
農家総世帯	10102	2369	0.0
農家総世帯	118708	358	0.0
農家総世帯	10357	0	0.0
農家総世帯	42062	839	0.0
農家総世帯	8580	1.7	0.0

家計貸

項目	調査年度	前年度	増減率(%)
農家総世帯	67504	1368	7.2
農家総世帯	7393	151	8.0
農家総世帯	7329	409	8.2
農家総世帯	8072	222	8.2
農家総世帯	91200	1820	10.0

農業粗收入

品名	地区合計		地区1平均		地区2平均	
	数量	金額	数量	金額	数量	金額
00 雑穀	349.0	794900	35	30924	35	407871
01 小麦	19.5	12050	1.2	131	0	2008
02 大麦	2.0	19700	0.4	48	5	29433
03 粟			0.3	607		
04 稗			0.3	607		
05 其他			0.1	4000		
06 合計	370.8	824000	39	32607	40	407871
07 畜産物						
08 肉用牛						
09 肉用羊						
10 肉用豚						
11 肉用鶏						
12 肉用鴨						
13 肉用鵝						
14 肉用魚						
15 肉用其他						
16 合計						
17 其他						
18 合計						

大農業・單面

品名	数量	金額
10 雑穀	349.0	794900
01 小麦	19.5	12050
02 大麦	2.0	19700
03 粟		
04 稗		
05 其他		
06 合計	370.8	824000

獵物・施設・設備

品名	数量	金額
01 獵物	130	33475
02 施設	197	20157
03 設備	11	9953
04 其他	126	7503
05 合計	464	17144

大動物

品名	数量	金額
00 合計		

大植物

品名	数量	金額
00 合計		

0104 73023

移住地農家経営調査地区統計表

作成日付 78.09.14

入組開始 70年
組員平均 14.6歳

耕作年度 51,200円

実業人数 0.7人
専業人数 2.6人
副業人数 1.0人

調査年度 77年
調査対象期間 77年01月～77年12月

世帯数 CRS= 19,956(685戸)
世帯は農業1世帯平均値
調査単位：4戸

農家経営の総括

項目	世帯	平均	標準偏差 (%)
農業所得	99776	1492	114.4
農業所得増	65426	1705	122.1
農業所得減	370915	7577	191.0
農業所得合計	304279	5672	177.4
農業所得平均	14540	286	83.1
農業所得増平均	41520	829	184.9
農業所得減平均	27160	542	122.7
農業所得合計平均	6690	189	230.2
農業所得増平均	51459	1027	127.2
農業所得減平均	34822	775	83.4

農家財産の総括

項目	世帯	平均	標準偏差 (%)
現金	77940	3471	18.6
預貯金	84582	1087	9.2
債権	101461	2025	11.0
債権合計	17825	356	1.6
土地	408660	8090	44.0
建物	83948	1679	8.0
機械器具	0590	12	0.0
備品	3168	63	3.0
家財	7848	155	0.8
負債	34678	692	3.8
負債合計	22864	457	2.6
純資産	21420	427	1.0
純資産合計	70387	139	0.7

分析指標

項目	世帯	平均	標準偏差 (%)
耕作日数	9117	182	
耕作日数増	32860	656	
耕作日数減	22108	442	
耕作日数合計	7669	153	
耕作日数平均		22.5%	
耕作日数増平均		85.6%	
耕作日数減平均		166.0%	
耕作日数合計平均		85.3%	
耕作日数増標準偏差		0.41	
耕作日数減標準偏差		1.35	

所得的現金収支の総括

項目	世帯	平均	標準偏差 (%)
農業収入	35917	25616	615.6
農業収入増	41520	27160	143.0
農業収入減	-0496	-0496	-0.0
農業収入合計	43941	43941	439.1
農業収入増合計	33423	42282	626

財産的現金収支の総括

項目	世帯	平均	標準偏差 (%)
借入金	131279	26256	104.7
借入金増	0	0	0.0
借入金減	0	0	0.0
借入金合計	131279	26256	104.7
借入金増合計	0	0	0.0
借入金減合計	0	0	0.0

土地

項目	世帯	平均	標準偏差 (%)
所有面積	0.0	0	0.0
所有面積増	43200	862	6.2
所有面積減	15760	315	2.4
所有面積合計	27440	547	4.0
所有面積増平均	1900	36	1.9
所有面積減平均	2000	40	2.0
所有面積合計平均	3500	70	2.0
所有面積増標準偏差	2000	52	2.6
所有面積減標準偏差	15040	278	1.9
所有面積合計標準偏差	22400	450	1.6
所有面積増平均	9550	189	1.9
所有面積減平均	0.0	0	0.0
所有面積合計平均	0.0	0	0.0
所有面積増標準偏差	4745	95	1.0
所有面積減標準偏差	17400	347	2.0
所有面積合計標準偏差	0.0	0	0.0

農業経営費

項目	世帯	平均	標準偏差 (%)
費用	104143	2076	40.3
費用増	6900	136	3.3
費用減	5008	101	2.0
費用合計	98665	1975	22.8
費用増平均	13250	26	0.6
費用減平均	1421	25	4.0
費用合計平均	12763	254	2.0
費用増標準偏差	7200	144	2.0
費用減標準偏差	100	0	0.0
費用合計標準偏差	24934	498	0.7
費用増平均	1580	32	0.6
費用減平均	1694	32	0.6
費用合計平均	2553	50	0.9
費用増標準偏差	3406	68	1.0
費用減標準偏差	23019	452	1.0
費用合計標準偏差	30310	721	1.2
費用増平均	20279	405	2.0
費用減平均	58716	1170	6.0

流動資産・借入金

項目	世帯	平均	標準偏差 (%)
流動資産	33423	6642	330
流動資産増	23009	460	4.0
流動資産減	10900	218	1.1
流動資産合計	15900	316	1.6
流動資産増平均	0	0	0.0
流動資産減平均	34070	68	0.9
流動資産合計平均	0	0	0.0

家計費

項目	世帯	平均	標準偏差 (%)
家計費	40201	803	78.2
家計費増	3630	72	7.2
家計費減	493	9.8	0.9
家計費合計	35368	705	83.3
家計費増平均	51359	102	10.2
家計費減平均	0	0	0.0
家計費合計平均	0	0	0.0

農業粗收入

地区		地区合計		地区平均		地区平均	
面積	粗收入	面積	粗收入	面積	粗收入	面積	粗收入
00 合計	11,222.3	41300	23000	131.61	559.53	131.61	23000
01 第一地区	10.0	1500	400	23.9	266.7	23.9	400
02 第二地区	0.0	0	0	0.0	0	0.0	0
03 第三地区	0.0	0	0	0.0	0	0.0	0
04 第四地区	0.0	0	0	0.0	0	0.0	0
05 第五地区	0.0	0	0	0.0	0	0.0	0
06 第六地区	0.0	0	0	0.0	0	0.0	0
07 第七地区	0.0	0	0	0.0	0	0.0	0
08 第八地区	0.0	0	0	0.0	0	0.0	0
09 第九地区	0.0	0	0	0.0	0	0.0	0
10 第十地区	0.0	0	0	0.0	0	0.0	0
11 第十一地区	0.0	0	0	0.0	0	0.0	0
12 第十二地区	0.0	0	0	0.0	0	0.0	0
13 第十三地区	0.0	0	0	0.0	0	0.0	0
14 第十四地区	0.0	0	0	0.0	0	0.0	0
15 第十五地区	0.0	0	0	0.0	0	0.0	0
16 第十六地区	0.0	0	0	0.0	0	0.0	0
17 第十七地区	0.0	0	0	0.0	0	0.0	0
18 第十八地区	0.0	0	0	0.0	0	0.0	0
19 第十九地区	0.0	0	0	0.0	0	0.0	0
20 第二十地区	0.0	0	0	0.0	0	0.0	0
21 第二十一地区	0.0	0	0	0.0	0	0.0	0
22 第二十二地区	0.0	0	0	0.0	0	0.0	0
23 第二十三地区	0.0	0	0	0.0	0	0.0	0
24 第二十四地区	0.0	0	0	0.0	0	0.0	0
25 第二十五地区	0.0	0	0	0.0	0	0.0	0
26 第二十六地区	0.0	0	0	0.0	0	0.0	0
27 第二十七地区	0.0	0	0	0.0	0	0.0	0
28 第二十八地区	0.0	0	0	0.0	0	0.0	0
29 第二十九地区	0.0	0	0	0.0	0	0.0	0
30 第三十地区	0.0	0	0	0.0	0	0.0	0
31 第三十一地区	0.0	0	0	0.0	0	0.0	0
32 第三十二地区	0.0	0	0	0.0	0	0.0	0
33 第三十三地区	0.0	0	0	0.0	0	0.0	0
34 第三十四地区	0.0	0	0	0.0	0	0.0	0
35 第三十五地区	0.0	0	0	0.0	0	0.0	0
36 第三十六地区	0.0	0	0	0.0	0	0.0	0
37 第三十七地区	0.0	0	0	0.0	0	0.0	0
38 第三十八地区	0.0	0	0	0.0	0	0.0	0
39 第三十九地区	0.0	0	0	0.0	0	0.0	0
40 第四十地区	0.0	0	0	0.0	0	0.0	0
41 第四十一地区	0.0	0	0	0.0	0	0.0	0
42 第四十二地区	0.0	0	0	0.0	0	0.0	0
43 第四十三地区	0.0	0	0	0.0	0	0.0	0
44 第四十四地区	0.0	0	0	0.0	0	0.0	0
45 第四十五地区	0.0	0	0	0.0	0	0.0	0
46 第四十六地区	0.0	0	0	0.0	0	0.0	0
47 第四十七地区	0.0	0	0	0.0	0	0.0	0
48 第四十八地区	0.0	0	0	0.0	0	0.0	0
49 第四十九地区	0.0	0	0	0.0	0	0.0	0
50 第五十地区	0.0	0	0	0.0	0	0.0	0
51 第五十一地区	0.0	0	0	0.0	0	0.0	0
52 第五十二地区	0.0	0	0	0.0	0	0.0	0
53 第五十三地区	0.0	0	0	0.0	0	0.0	0
54 第五十四地区	0.0	0	0	0.0	0	0.0	0
55 第五十五地区	0.0	0	0	0.0	0	0.0	0
56 第五十六地区	0.0	0	0	0.0	0	0.0	0
57 第五十七地区	0.0	0	0	0.0	0	0.0	0
58 第五十八地区	0.0	0	0	0.0	0	0.0	0
59 第五十九地区	0.0	0	0	0.0	0	0.0	0
60 第六十地区	0.0	0	0	0.0	0	0.0	0
61 第六十一地区	0.0	0	0	0.0	0	0.0	0
62 第六十二地区	0.0	0	0	0.0	0	0.0	0
63 第六十三地区	0.0	0	0	0.0	0	0.0	0
64 第六十四地区	0.0	0	0	0.0	0	0.0	0
65 第六十五地区	0.0	0	0	0.0	0	0.0	0
66 第六十六地区	0.0	0	0	0.0	0	0.0	0
67 第六十七地区	0.0	0	0	0.0	0	0.0	0
68 第六十八地区	0.0	0	0	0.0	0	0.0	0
69 第六十九地区	0.0	0	0	0.0	0	0.0	0
70 第七十地区	0.0	0	0	0.0	0	0.0	0
71 第七十一地区	0.0	0	0	0.0	0	0.0	0
72 第七十二地区	0.0	0	0	0.0	0	0.0	0
73 第七十三地区	0.0	0	0	0.0	0	0.0	0
74 第七十四地区	0.0	0	0	0.0	0	0.0	0
75 第七十五地区	0.0	0	0	0.0	0	0.0	0
76 第七十六地区	0.0	0	0	0.0	0	0.0	0
77 第七十七地区	0.0	0	0	0.0	0	0.0	0
78 第七十八地区	0.0	0	0	0.0	0	0.0	0
79 第七十九地区	0.0	0	0	0.0	0	0.0	0
80 第八十地区	0.0	0	0	0.0	0	0.0	0
81 第八十一地区	0.0	0	0	0.0	0	0.0	0
82 第八十二地区	0.0	0	0	0.0	0	0.0	0
83 第八十三地区	0.0	0	0	0.0	0	0.0	0
84 第八十四地区	0.0	0	0	0.0	0	0.0	0
85 第八十五地区	0.0	0	0	0.0	0	0.0	0
86 第八十六地区	0.0	0	0	0.0	0	0.0	0
87 第八十七地区	0.0	0	0	0.0	0	0.0	0
88 第八十八地区	0.0	0	0	0.0	0	0.0	0
89 第八十九地区	0.0	0	0	0.0	0	0.0	0
90 第九十地区	0.0	0	0	0.0	0	0.0	0
91 第九十一地区	0.0	0	0	0.0	0	0.0	0
92 第九十二地区	0.0	0	0	0.0	0	0.0	0
93 第九十三地区	0.0	0	0	0.0	0	0.0	0
94 第九十四地区	0.0	0	0	0.0	0	0.0	0
95 第九十五地区	0.0	0	0	0.0	0	0.0	0
96 第九十六地区	0.0	0	0	0.0	0	0.0	0
97 第九十七地区	0.0	0	0	0.0	0	0.0	0
98 第九十八地区	0.0	0	0	0.0	0	0.0	0
99 第九十九地区	0.0	0	0	0.0	0	0.0	0
100 第一百地区	0.0	0	0	0.0	0	0.0	0
合計	11,222.3	41300	23000	131.61	559.53	131.61	23000

大農具・草筒

品名	数量	金額	面積	平均
10 草筒	3500	17500	1750	10.0
01 第一地区	2000	10000	1000	5.0
02 第二地区	1500	7500	750	5.0
03 第三地区	0	0	0	0.0
04 第四地区	0	0	0	0.0
05 第五地区	0	0	0	0.0
06 第六地区	0	0	0	0.0
07 第七地区	0	0	0	0.0
08 第八地区	0	0	0	0.0
09 第九地区	0	0	0	0.0
10 第十地区	0	0	0	0.0
合計	3500	17500	1750	10.0

大穀物

品名	数量	金額	面積	平均
01 小麦	22000	440000	2200	20.0
02 大麦	11000	220000	1100	20.0
03 水稻	33000	660000	3300	20.0
04 杂粮	22000	440000	2200	20.0
05 其他	11000	220000	1100	20.0
合計	100000	2000000	10000	20.0

大農具・草筒

品名	数量	金額	面積	平均
01 草筒	22000	110000	2200	5.0
02 草筒	11000	55000	1100	5.0
03 草筒	11000	55000	1100	5.0
04 草筒	11000	55000	1100	5.0
05 草筒	11000	55000	1100	5.0
合計	66000	330000	6600	5.0

大穀物

品名	数量	金額	面積	平均
01 小麦	11000	220000	1100	20.0
02 大麦	11000	220000	1100	20.0
03 水稻	11000	220000	1100	20.0
04 杂粮	11000	220000	1100	20.0
05 其他	11000	220000	1100	20.0
合計	55000	1100000	5500	20.0

移住地農家経営調査地区統計表

調査日付 78.09.14

0105 9-77

入居開始 36年 移住人数 5.8人 調査年度 77年 調査期 77年01月～77年12月 調査期 77年 調査期 77年01月～77年12月
 移住率 10.0% 調査人数 3.2人 調査年度 77年 調査期 77年01月～77年12月 調査期 77年 調査期 77年01月～77年12月
 調査地区 115.633町 調査人数 5.8人 調査年度 77年 調査期 77年01月～77年12月 調査期 77年 調査期 77年01月～77年12月
 調査地区 19.06年 調査人数 3.2人 調査年度 77年 調査期 77年01月～77年12月 調査期 77年 調査期 77年01月～77年12月

調査地区 19.05468町

農家経済の総括

項目	金額		増減率(%)
	77年	76年	
農業所得	560068	7563	241.0
農業収入	559582	7175	270.7
農業支出	78277	14740	210.5
農業所得	429699	6574	189.5
農業収入	9586	187	47.7
農業支出	20219	403	97.0
農業所得	10833	216	53.2
農業収入	2141	43	151.5
農業支出	74816	1493	112.4
農業所得	292011	5827	345.4

農家財産の総括

項目	金額		増減率(%)
	77年	76年	
現金	183801	3064	0.7
債権	94452	1879	4.7
不動産	133570	3064	7.6
負債	154830	851	2.1
純資産	226193	23064	57.3
現金	226193	353	0.0
債権	276193	353	0.0
不動産	110270	2008	3.7
負債	226193	5023	100.0
純資産	226193	3493	84.0
現金	69923	193	33.3
債権	271000	5227	69.3
不動産	271000	350	0.7
負債	271000	5227	100.0

分析諸指標

項目	77年	76年	増減率(%)
現金	11370	227	227
債権	113353	2302	2302
不動産	78043	580	580
負債	12820	258	258
純資産	45.0%		
現金	07.5%		
債権	480.6%		
不動産	04.6%		
負債	0.72%		

所得的現金収支の総括

項目	金額		増減率(%)
	77年	76年	
現金収入	541733	28007	5580
現金支出	10833	856	187
現金収支	2141	-2141	-43
現金収入	7802	20802	-2413
現金支出	472231	210490	4320

財産的現金収支の総括

項目	金額		増減率(%)
	77年	76年	
現金収入	20390	146274	2348
現金支出	767	20061	-4037
現金収支	19623	-15384	-2259
現金収入	5613	33500	-27887
現金支出	277209	349733	-12254

土地

項目	面積(㎡)		増減率(%)
	77年	76年	
現金	0.4	022	12
債権	3.7	3880	118
不動産	20.0	31936	930
現金	25.0	39467	268
債権	1.0	2307	34
不動産	15.0	21583	251
現金	21.0	26930	462
債権	4.0	4997	100
不動産	1.0	2280	43
現金	27.7	3237	53
債権	9.0	9701	96
不動産	39.3	42270	393
現金	0.0	023	0
債権	1.0	1007	37
不動産	2.0	8700	110
現金	3.0	10501	109
債権	5.0	10501	109

農業経営費

項目	金額		増減率(%)
	77年	76年	
現金	140033	2793	33.0
債権	132613	2646	33.0
不動産	10516	328	4.2
現金	30440	608	7.6
債権	12252	244	3.1
不動産	4417	88	1.1
現金	12201	243	3.1
債権	0	0	0.0
不動産	0	0	0.0
現金	18688	372	6.8
債権	3237	63	6.8
不動産	20618	411	6.8
現金	39082	7800	99.0
債権	613	117	100.0
不動産	59133	7371	100.0
現金	22940	737	6.8
債権	42293	8374	100.0

流動流通資産・借入金

項目	金額		増減率(%)
	77年	76年	
現金	192000	183	183
債権	7038	193	193
不動産	18104	369	369
現金	156700	3127	3127
債権	0	0	0
不動産	96370	1923	1923

家計費

項目	金額		増減率(%)
	77年	76年	
現金	62040	238	238
債権	874	173	173
不動産	7080	140	140
現金	401	60	60
債権	74613	1909	1909

農業租收入 地區別合計 地區別平均

0105 2022 年度農業租收入平均

品名	計量單位	面積(公頃)	合計		平均	
			面積(公頃)	金額(千円)	面積(公頃)	金額(千円)
00 雑穀	00.0	145000	291324	603530	6000	17410
01 小麦	100.2	1321252	28865	36704	732	5746
02 大麦	30.3	509000	11354	15806	315	13995
03 粟		58831	11347	15795	210	2658
04 稗		308010	67310	97330	6	27330
05 其他		29700	5015	7075	10	7000
06 大豆	0.0	101640	2028	2623	36	23000
07 蚕豆	0.0	66000	934	1300	0.4	2800
08 豌豆	0.0	58000	490	654	0.2	2500
09 其他豆	0.0	100000	499	694	14	5040
10 其他	0.0	25000	435	600	0.1	16300
11 其他	1.3	2030	435	600	12	1415
12 其他		255592	4701	6546	11	27000
13 其他		72052	1397	2038	4	25500
14 其他		58500	15058	2058	14	19433
15 其他	10.000	734500	15058	2058	46	25500
16 其他	0.0	957000	7806	10950	219	957000
17 其他	0.0	2500	1122	1363	31	2500
18 其他	4.0	8560	107	233	5	4
19 其他		510680	102102	145222	284	6360
20 其他		630130	12215	17220	353	32600
21 其他		40201	48201	67102	15	127000
22 其他		144500	2083	4014	60	3530
23 其他		400450	6307	13204	204	13204
24 其他		422000	11775	15775	25	13204
25 其他		2453973	50391	78927	157	13204
合計						

大農具・車両

品名	計量單位	面積(公頃)	金額(千円)
10 手鋤	1.0	39362	770
11 手鋤	0.0	35333	766
12 手鋤	0.5	26161	145
13 手鋤	1.0	7266	145
14 手鋤	1.1	7265	141
15 手鋤	0.0	7090	72
16 手鋤	0.0	3360	67
17 手鋤	0.7	3375	67
18 手鋤	10.1	1011	20
19 手鋤	23.050	23050	473
合計		153370	3063

建物・施設・設備

品名	面積(㎡)	金額(千円)
01 倉庫	190	44397
02 倉庫		15206
03 倉庫		13134
04 倉庫		3486
05 倉庫		3086
06 倉庫		2039
07 倉庫		2877
08 倉庫		1360
09 倉庫		136
10 倉庫		2300
合計		94192

大動物

品名	計量單位	金額(千円)
01 牛	1.0	2373
02 牛	0.0	39375
03 牛	0.0	633
04 牛	41.7	0
05 牛	83.4	50
合計		44639

大植物

品名	計量單位	金額(千円)
00 雑穀	100000	3372
01 小麦	624000	12452
02 大麦	36444	197
03 粟	6000	502
04 稗	22175	25
05 其他	1250	432
合計	153010	27044

移住地農家経営調査地区統計表

0100-0277-7676

全戸数 53戸
世帯数 10.0世帯

所得資金 262,000円

家族人数 5.0人
耕作人数 1.9人
労働人数 1.8人

調査年度 77年
調査対象期間 77年01月～77年12月

調査地域 78-09-14

調査地域 78-09-14
調査年度 77年01月～77年12月

農家経営の総括

項目	世帯		世帯率(%)
	世帯	総計	
農業所得	6810	1573	87.4
農業収入	37444	787	98.1
農業支出	21233	4233	105.5
農業収入	174790	3488	127.5
農業支出	31367	626	200.6
農業収入	35311	715	183.2
農業支出	4444	89	30.0
農業収入	2330	51	82.7
農業支出	5888	1171	90.2
農業収入	7283	1551	66.0

農家財源の総括

項目	世帯		世帯率(%)
	世帯	総計	
農業収入	634250	12658	42.5
農業支出	50090	1000	5.1
農業収入	127740	2549	8.5
農業支出	25633	507	2.8
農業収入	45700	917	29.8
農業支出	38812	783	29.4
農業収入	60032	1220	6.5
農業支出	3308	62	2.1
農業収入	36220	735	26.3
農業支出	2767	55	2.0
農業収入	3980	80	2.6
農業支出	380	8	0.3
農業収入	3682	74	2.6
農業支出	3100	62	2.1
農業収入	3682	74	2.6
農業支出	3100	62	2.1

分析簡指標

項目	世帯	総計	率
農業収入/農業支出	3224	307	64
農業収入/農業支出	1984	460	40
農業収入/農業支出	2384	254	48
農業収入/農業支出	1736	170	54.4
農業収入/農業支出	54.4	54.4	100.0
農業収入/農業支出	83.8	83.8	100.0
農業収入/農業支出	92.2	92.2	100.0
農業収入/農業支出	0.16	0.16	100.0
農業収入/農業支出	1.047	1.047	100.0

所得的現金収支の総括

項目	世帯		世帯率(%)
	世帯	総計	
農業収入	107420	21482	43240
農業支出	35811	4444	5167
農業収入	2330	51	51
農業支出	5407	1000	1000
農業収入	2330	51	51
農業支出	2330	51	51

財政的現金収支の総括

項目	世帯		世帯率(%)
	世帯	総計	
農業収入	167059	34107	132889
農業支出	1607	12490	12490
農業収入	1607	12490	12490
農業支出	1607	12490	12490
農業収入	1607	12490	12490
農業支出	1607	12490	12490

土地

項目	世帯		世帯率(%)
	世帯	総計	
所有面積(㎡)	0.1	139	3
所有面積(㎡)	7.5	376	376
所有面積(㎡)	0.7	400	400
所有面積(㎡)	1.7	823	823
所有面積(㎡)	1.2	2444	2444
所有面積(㎡)	22.0	4272	4272
所有面積(㎡)	0.0	0.0	0.0
所有面積(㎡)	0.0	0.0	0.0
所有面積(㎡)	25.0	2139	2139
所有面積(㎡)	0.0	0.0	0.0
所有面積(㎡)	0.0	0.0	0.0
所有面積(㎡)	0.0	0.0	0.0
所有面積(㎡)	0.0	0.0	0.0
所有面積(㎡)	0.0	0.0	0.0
所有面積(㎡)	0.0	0.0	0.0

農業経営費

項目	世帯		世帯率(%)
	世帯	総計	
農業収入	73092	1519	49.7
農業支出	10892	1217	7.1
農業収入	49014	80	2.6
農業支出	8808	176	5.7
農業収入	7711	135	4.4
農業支出	5867	124	5.0
農業収入	835	17	0.5
農業支出	0	0	0.0
農業収入	16930	336	11.0
農業支出	2533	47	1.5
農業収入	3307	304	9.0
農業支出	15602	182	2.0
農業収入	2008	51	1.6
農業支出	27470	344	10.0

流動資産・借入金

項目	世帯		世帯率(%)
	世帯	総計	
流動資産	26222	26222	100.0
借入金	19401	19401	100.0
流動資産	26222	26222	100.0
借入金	19401	19401	100.0
流動資産	26222	26222	100.0
借入金	19401	19401	100.0

家計費

項目	世帯		世帯率(%)
	世帯	総計	
家計費	45072	45072	100.0
借入金	8001	8001	100.0
家計費	45072	45072	100.0
借入金	8001	8001	100.0
家計費	45072	45072	100.0
借入金	8001	8001	100.0

項目	年度別		平均		年度別		平均	
	1950	1951	1950	1951	1950	1951	1950	1951
現金	21,074.3	21,074.3	21,074.3	21,074.3	20,324.8	20,324.8	20,324.8	20,324.8
債権	6,025.0	6,025.0	6,025.0	6,025.0	5,811.1	5,811.1	5,811.1	5,811.1
土地	10.0	10.0	10.0	10.0	10.0	10.0	10.0	10.0
建物	4,050.0	4,050.0	4,050.0	4,050.0	4,000.0	4,000.0	4,000.0	4,000.0
機械	24,008.0	24,008.0	24,008.0	24,008.0	23,250.0	23,250.0	23,250.0	23,250.0
備品	30,000.0	30,000.0	30,000.0	30,000.0	29,000.0	29,000.0	29,000.0	29,000.0
其他	10.0	10.0	10.0	10.0	10.0	10.0	10.0	10.0
合計	63,100.0	63,100.0	63,100.0	63,100.0	62,400.0	62,400.0	62,400.0	62,400.0

農業組収入

大農具・車両

項目	数量	面積(m ²)	備註
10 トラクター	0.7	7000	
11 トラクター	0.1	1000	
12 トラクター	0.5	5000	
13 トラクター	1.5	15000	
14 トラクター	0.2	2000	
15 トラクター	0.3	3000	
合計	3.3	32000	

建物・施設・設備

項目	数量	面積(m ²)	備註
16 倉庫	1.0	10000	
17 倉庫	2.0	20000	
18 倉庫	1.5	15000	
19 倉庫	0.5	5000	
20 倉庫	1.0	10000	
合計	6.0	60000	

大動物

項目	数量	面積(m ²)	備註
21 牛	22.5	2250	
22 牛	10.2	1020	
23 牛	0.7	700	
24 牛	0.1	100	
25 牛	0.5	500	
合計	34.0	3440	

大雑物

項目	数量	面積(m ²)	備註
26 雑穀	20000	20000	
27 雑穀	15000	15000	
28 雑穀	10000	10000	
29 雑穀	5000	5000	
合計	50000	50000	

移住地農家経営調査地区統計表

0307 495279

作成日付 78.09.14

人口増加 53年
総世帯数 10,279

世帯数 210,385世帯

世帯人数 5.4人
世帯労働力 2.0人
世帯消費 20人

調査年度 77年
調査対象期間 77年01月 - 77年12月

調査所 CRS
調査員 栗原正典、山内孝、山内和夫
調査単位：世帯

農家経済の総括

項目	世帯	個人	世帯当り
農業所得	210779	4550	17.0
農業所得率	200502	4001	15.7
農業所得率	1115401	22257	151.4
農業所得率	914609	18236	185.5
農業所得率	19277	385	27.5
農業所得率	77019	1537	72.9
農業所得率	57742	1152	67.8
農業所得率	7979	159	16.4
農業所得率	92850	1853	104.0
農業所得率	110040	2494	167.0

農家財産の総括

項目	世帯	個人	世帯当り	割合
現金	22282	3446	21.3	
貯蓄	159287	5178	12.4	
債権	63934	1675	6.5	
債権	41587	630	3.2	
債権	29343	585	2.0	
債権	11000	68	0.3	
債権	11235	82	0.3	
債権	20225	256	1.0	
債権	33020	350	1.0	
債権	19724	292	1.0	
債権	31888	25	0.1	
債権	3602	60	0.1	
債権	23077	22	0.1	
債権	33077	22	0.1	

分析指標

項目	世帯	個人	世帯当り	割合
農業所得率	49413	860	0.8	
農業所得率	68056	1339	1.3	
農業所得率	36830	733	0.7	
農業所得率	16037	320	0.3	
農業所得率	18.0%			
農業所得率	0.12%			
農業所得率	21.63%			
農業所得率	87.2%			
農業所得率	0.87%			
農業所得率	0.09%			

所得的現金収支の総括

項目	世帯	個人	世帯当り
収入	102745	67193	24292
支出	77014	57842	10277
貯蓄	7079	7079	-7479
負債	60327	80327	-1500
負債	107052	155722	3507

財産的現金収支の総括

項目	世帯	個人	世帯当り
収入	10023	26777	-8554
支出	550	81156	-75656
貯蓄	10748	29502	-18754
負債	33020	35077	-2057

地

項目	世帯	個人	世帯当り	割合
所有面積	0.0	0	0	
所有面積	3.4	10002	201	
所有面積	0.3	30762	614	
所有面積	0.0	0	0	
所有面積	1.0	3000	60	
所有面積	2.0	6849	137	
所有面積	0.2	234	5	
所有面積	1.6	3460	70	
所有面積	4.3	12501	250	
所有面積	22.0	69001	1380	
所有面積	78.0	199574	3971	
所有面積	0.0	0	0	
所有面積	0.0	0	0	
所有面積	3.0	9760	195	
所有面積	62.3	208231	4115	
所有面積	102.3	272332	5444	

農業経営費

項目	世帯	個人	世帯当り	割合
現金	74932	1400	6.0	
現金	6880	173	1.0	
現金	5339	107	0.6	
現金	677516	13526	77.6	
現金	58315	1084	6.2	
現金	3801	70	0.4	
現金	6242	125	0.7	
現金	2338	47	0.4	
現金	19540	390	2.2	
現金	1136	23	0.2	
現金	4402	80	0.4	
現金	63053	1222	9.6	
現金	131440	262	1.3	
現金	67492	1384	10.0	
現金	43704	872	6.6	
現金	91899	18540	100.0	

流動流通資産・借入金

項目	世帯	個人	世帯当り
流動流通資産	40234	859	
流動流通資産	8010	179	
流動流通資産	13895	279	
流動流通資産	20379	407	
流動流通資産	5620	109	
流動流通資産	9134	183	
流動流通資産	2734	55	

家計費

項目	世帯	個人	世帯当り	割合
消費	6612	335	72.6	
消費	1325	264	13.4	
消費	801	40	8.2	
消費	172	35	17.2	
消費	0.00	0.00	0.00	

農業粗收入

品名	地区合計		地区1平均		地区2平均		單位
	数量	金額	数量	金額	数量	金額	
00 稻	50.7	47570	1670240	3320	64340	1222	3.0
01 小麦	3.0	34875	301740	6021	11605	222	1.0
02 大麦	32.0	2595	161595	2825	5440	109	0.5
03 杂粮			358735	7897	15221	304	1.3
04 其他			2509310	30072	9022	182	0.7
05 畜产	0.9	24505	478000	9530	18385	367	1.6
06 水产	12.3	51750	362400	7031	14700	293	1.3
07 林业	1.9	5400	133000	2654	5115	103	0.5
08 其他	2.3	7100	49200	982	1802	36	0.2
09 其他							
10 其他							
11 其他							
12 其他							
13 其他							
14 其他							
15 其他							
16 其他							
17 其他							
18 其他							
19 其他							
20 其他							
21 其他							
22 其他							
23 其他							
24 其他							
25 其他							
26 其他							
27 其他							
28 其他							
29 其他							
30 其他							
31 其他							
32 其他							
33 其他							
34 其他							
35 其他							
36 其他							
37 其他							
38 其他							
39 其他							
40 其他							
41 其他							
42 其他							
43 其他							
44 其他							
45 其他							
46 其他							
47 其他							
48 其他							
49 其他							
50 其他							

大農具・車両

品名	数量	金額	單位
10 手鋤	0.3	28122	9374
01 手鋤	1.3	25500	19615
02 手鋤	0.3	9888	3296
70 手鋤	1.3	4800	3692
71 手鋤	0.4	4548	1137
60 手鋤	0.7	2877	4111
72 手鋤	0.4	1850	4625
99 手鋤	0.5	1215	2430
88 手鋤	0.9	1831	2034
90 手鋤		4737	5263
91 手鋤		13014	1446

建物・施設・設備

品名	数量	金額	單位
20 建物	1000	54322	54.32
01 建物	118	13464	114.93
02 建物	100	11054	110.54
11 建物	108	9164	84.84
12 建物	20	372	18.61
43 建物	20	1522	76.1
02 建物	18	1205	67.5
40 建物	0	1070	0
00 建物	0	0	0
00 建物	0	6340	0
00 建物	0	15547	0

大動物

品名	数量	金額	單位
31 猪	16.7	1662	99.52
32 猪	12.2	2402	197.71
01 猪	0.0	0	0
01 猪	0.2	340	1700
00 猪		0	0
00 猪		4187	4187

大植物

品名	数量	金額	單位
60 植物	0.0	2587	0
60 植物	0.0	3035	0
44 植物	1.3	4437	3413.5
44 植物	1.3	4437	3413.5
60 植物	0.0	11531.6	0
60 植物	0.0	11531.6	0
15 植物	0.0	2067	0
15 植物	0.0	12115	0
00 植物	0.0	19715	0
00 植物	0.0	20540.1	0

移住地農家経営調査地区統計表

作成日付 78.09.24

0108 124Eニフ7-02

調査年度 77年 調査期間 77年01月～77年12月
 調査地区 新潟県 調査対象農家数 5.0人
 調査対象世帯数 2.0人
 調査対象戸数 4.4戸
 調査年度 77年 調査期間 77年01月～77年12月
 調査地区 新潟県 調査対象農家数 5.0人
 調査対象世帯数 2.0人
 調査対象戸数 4.4戸
 調査年度 77年 調査期間 77年01月～77年12月
 調査地区 新潟県 調査対象農家数 5.0人
 調査対象世帯数 2.0人
 調査対象戸数 4.4戸

調査年度 77年
 調査期間 77年01月～77年12月
 調査地区 新潟県
 調査対象農家数 5.0人
 調査対象世帯数 2.0人
 調査対象戸数 4.4戸

調査年度 77年
 調査期間 77年01月～77年12月
 調査地区 新潟県
 調査対象農家数 5.0人
 調査対象世帯数 2.0人
 調査対象戸数 4.4戸

調査年度 77年
 調査期間 77年01月～77年12月
 調査地区 新潟県
 調査対象農家数 5.0人
 調査対象世帯数 2.0人
 調査対象戸数 4.4戸

調査年度 77年
 調査期間 77年01月～77年12月
 調査地区 新潟県
 調査対象農家数 5.0人
 調査対象世帯数 2.0人
 調査対象戸数 4.4戸

調査年度 77年
 調査期間 77年01月～77年12月
 調査地区 新潟県
 調査対象農家数 5.0人
 調査対象世帯数 2.0人
 調査対象戸数 4.4戸

調査年度 77年
 調査期間 77年01月～77年12月
 調査地区 新潟県
 調査対象農家数 5.0人
 調査対象世帯数 2.0人
 調査対象戸数 4.4戸

分析諸指標

項目	世帯	戸	人
14世帯平均世帯収入	34041	679	
世帯平均世帯収入	60420	1200	
世帯平均世帯収入	42238	845	
1人当り世帯収入	20133	403	
調査年度	77	77	77
調査期間	01月～12月	01月～12月	01月～12月
調査地区	新潟県	新潟県	新潟県
調査対象農家数	5.0	5.0	5.0
調査対象世帯数	2.0	2.0	2.0
調査対象戸数	4.4	4.4	4.4

農家経済の総括

項目	世帯	戸	人	割合(%)
1. 所得	220000	4508	25.7	
2. 消費	110500	2205	12.4	
3. 貯蓄	109500	2203	12.3	
4. 負債	14500	290	1.6	
5. 純資産	135000	2703	13.6	
6. 純負債	10000	200	1.0	
7. 純資産率	125000	2503	12.7	
8. 純負債率	10000	200	1.0	
9. 純資産率	125000	2503	12.7	
10. 純負債率	10000	200	1.0	

農家経済の総括

項目	世帯	戸	人	割合(%)
1. 所得	3425	110.1		
2. 消費	171048	3425	110.1	
3. 貯蓄	457779	9155.8	115.8	
4. 負債	717034	14340.8	179.3	
5. 純資産	11100	134.2	1.7	
6. 純負債	200	2.0	0.0	
7. 純資産率	459	233.5		
8. 純負債率	22885	194.803.0		
9. 純資産率	9715	243.195.1		
10. 純負債率	12102	243.195.1		
11. 純資産率	113814	22763.12.0		
12. 純負債率	45866	917.3	0.1	

所得的現金収支の総括

項目	世帯	戸	人
所得	701875	332006	166379
消費	22983	9715	13260
貯蓄	12182	12182	-243
負債	101431	101431	-2024
純資産	724657	338002	168553

所得的現金収支の総括

項目	世帯	戸	人
所得	72702	21004	51037
消費	2693	7828	-2330
貯蓄	2109	13620	-13020
負債	72501	112227	-33338
純資産	72702	21004	51037

土地

項目	世帯	戸	人
所得	0.0	0	0
消費	4.2	2089	410
貯蓄	23.7	2377	508
負債	0.3	603	125
純資産	129	129	183
純負債	0.0	0	0
純資産率	1.0	170	3
純負債率	0.0	0	0
純資産率	1.0	170	3
純負債率	0.0	0	0

農業経営費

項目	世帯	戸	人	割合(%)
現金	43229	8645.8	109.1	
消費	10740	21480	334	
貯蓄	4462	8924	99	
負債	379274	758548	7585.48	
純資産	379274	758548	7585.48	
純負債	4719	9438	94	
純資産率	1.7	170	3	
純負債率	0.0	0	0	
純資産率	1.7	170	3	
純負債率	0.0	0	0	

流動資産・借入金

項目	世帯	戸	人
現金	2720	11	
消費	69573	338	
貯蓄	14758	2090	
負債	1580	52	
純資産	11029	220	
純負債	11017	220	

家計費

項目	世帯	戸	人
現金	70779	1415	22.0
消費	38932	7786	121.4
貯蓄	104311	20862	264.8
負債	11000	220	2.7
純資産	11000	220	2.7
純負債	11000	220	2.7

農業組收入

項目	地區		合計		地區		合計		單位
	甲	乙	甲	乙	甲	乙	甲	乙	
現金	60 3000	30700	25268	77024	15423	17566	551	27000	250
存款	25 2000	65200	68000	70257	14811	15036	316	117000	233
其他	66 2000	55500	53719	527007	10532	11904	239	29323	503
合計	151 7000	151500	147007	132434	36486	44406	1109	60323	1003
現金	01 1000	07000	13760	22000	22000	20000	320	6400	100
存款	08 5000	20000	23910	11177	12730	12730	254	95334	100
其他	25 2000	15000	2993	3600	3600	3600	68	15000	200
合計	34 5000	42000	46663	36800	38330	38330	602	26400	300
現金	03 2000	40000	47500	14370	1700	1700	304	24228	400
存款	12 2000	5000	5000	9000	9000	9000	20	5000	1700
其他	05 2000	15000	2000	40000	40000	40000	198	45000	800
合計	10 2000	20000	20000	60000	60000	60000	222	40000	700
現金	40 2000	1755280	162467	54000	37922	42000	653	127592	2500
存款	41 2000	209000	204000	1791316	57801	95027	1010	650027	12700
其他	42 2000	22230	50964	609707	16199	106036	2120	4002000	93627
合計	122 2000	2000000	20252	409264	61198	106404	387	2030	3903
現金	31 2000	23252	20252	51010	634	2101	143	6751	136426
存款	32 2000	2412033	2412033	1094070	5000	701073	3002	3000	10033
其他	33 2000	1010	1010	1100	23	1100	23	1000	1000
合計	106 2000	2413043	2413043	1095170	5023	702173	3025	3000	10033
現金	60 2000	153000	153000	307	15300	15300	307	15300	15300
存款	61 2000	629559	629559	77033	430810	430810	77033	604755	10033
其他	62 2000	2000	2000	2000	2000	2000	2000	2000	2000
合計	122 2000	800000	800000	800000	800000	800000	800000	800000	800000

大農具·單面

項目	數量	單位	價值
10 犁	0.5	20000	10000
11 鋤	0.0	10000	0
12 耙	1.0	10000	10000
13 鐮	0.8	7000	5600
14 叉	0.1	2000	200
15 其他	0.5	1716	858
合計	2.9	52956	26858

大農具·複面

項目	數量	單位	價值
20 犁	22	7500	165000
21 鋤	01	30000	30000
22 耙	09	700	6300
23 鐮	51	7000	35700
24 叉	06	2000	12000
25 其他	02	2000	4000
合計	91	20000	200000

大動物

項目	數量	單位	價值
31 牛	0.5	6500	3250
32 豬	4.0	7000	28000
33 羊	0.0	0	0
34 其他	0.0	0	0
合計	4.5	13500	31250

大植物

項目	數量	單位	價值
40 稻	00	2000	0
41 麥	00	2000	0
42 其他	13	2000	26000
43 其他	64	2000	128000
44 其他	05	2000	10000
45 其他	00	2000	0
合計	82	2000	164000

移住地農家経営調査地区統計表

農家経済の総括

項目	調査年度	前年度	増減	増減率
農業所得	98123	1916	96207	53.8
農業所得	81242	1621	79621	34.0
農業所得	120108	23968	96140	100.4
農業所得	1419867	22347	1396496	190.0
農業所得	15883	207	15676	501.5
農業所得	400	513	-113	613.0
農業所得	9975	10	9965	240.0
農業所得	98485	198	98287	100.7
農業所得	-12534	1983	-14517	152.5
農業所得		-246	246	-13.4

農家財産の総括

項目	調査年度	前年度	増減	増減率
農業所得	152832	3398	149434	13.7
農業所得	223256	4253	219003	19.7
農業所得	239552	5107	234445	22.0
農業所得	1667	33	1634	0.1
農業所得	14228	2800	11428	12.8
農業所得	285	59	226	39.0
農業所得	3091	3091	0.0	0.0
農業所得	1007	1007	0.0	0.0
農業所得	2255	2255	0.0	0.0
農業所得	29708	309	29399	17.9
農業所得	61000	327	60673	15.0
農業所得	35908	719	35189	19.7
農業所得	23540	310	23230	0.7
農業所得	1007	75	932	100.0
農業所得	24593	463	24130	19.6

分析諸指標

項目	調査年度	前年度	増減	増減率
農業所得	14214	204	14010	204
農業所得	25655	512	25143	512
農業所得	13394	267	13127	267
農業所得	32860	253	32607	253
農業所得	0.8%		0.8%	
農業所得	04.5%		04.5%	
農業所得	02.5%		02.5%	
農業所得	70.8%		70.8%	
農業所得	1.00		1.00	
農業所得	-53.30		-53.30	

所得的現金収支の総括

項目	調査年度	前年度	増減	増減率
農業所得	1174825	103887	1070938	1209.0
農業所得	15083	800	14283	297
農業所得	78000	9975	68025	9975
農業所得	139800	28600	111200	-20000
農業所得	333242	4707	328535	4707

財源的現金収支の総括

項目	調査年度	前年度	増減	増減率
農業所得	302563	48083	254480	527.9
農業所得	411450	0	411450	0
農業所得	833	0	833	0
農業所得	263617	-99337	362954	-10.6

土地

項目	調査年度	前年度	増減	増減率
農業所得	0.0	0	0.0	0
農業所得	4452	0	4452	0
農業所得	287	0	287	0
農業所得	227	0	227	0
農業所得	0.0	0	0.0	0
農業所得	0.0	0	0.0	0
農業所得	0.0	0	0.0	0
農業所得	0.0	0	0.0	0
農業所得	1620	32	1588	32
農業所得	30015	0	30015	0
農業所得	3207	0	3207	0
農業所得	0.0	0	0.0	0
農業所得	0.0	0	0.0	0
農業所得	0.0	0	0.0	0
農業所得	0.0	0	0.0	0
農業所得	0.0	0	0.0	0
農業所得	0.0	0	0.0	0
農業所得	0.0	0	0.0	0
農業所得	0.0	0	0.0	0
農業所得	0.0	0	0.0	0
農業所得	0.0	0	0.0	0
農業所得	0.0	0	0.0	0

農業経営費

項目	調査年度	前年度	増減	増減率
農業所得	33142	2617	30525	12.4
農業所得	27000	534	26466	12.0
農業所得	4107	83	4024	0.4
農業所得	60333	12030	48303	57.2
農業所得	101917	2034	99883	9.7
農業所得	300	10	290	0.0
農業所得	28000	556	27444	2.7
農業所得	5730	115	5615	0.3
農業所得	0.0	0	0.0	0.0
農業所得	0.0	0	0.0	0.0
農業所得	0.0	0	0.0	0.0
農業所得	0.0	0	0.0	0.0
農業所得	0.0	0	0.0	0.0
農業所得	0.0	0	0.0	0.0
農業所得	0.0	0	0.0	0.0
農業所得	0.0	0	0.0	0.0
農業所得	0.0	0	0.0	0.0
農業所得	0.0	0	0.0	0.0
農業所得	0.0	0	0.0	0.0
農業所得	0.0	0	0.0	0.0

流動資産・借入金

項目	調査年度	前年度	増減	増減率
流動資産	6400	0	6400	0
借入金	3007	0	3007	0
借入金	2803	0	2803	0
借入金	274250	5473	268777	5473
借入金	30000	0	30000	0
借入金	31000	0	31000	0

家計費

項目	調査年度	前年度	増減	増減率
家計費	6233	0	6233	0
家計費	2107	0	2107	0
家計費	6900	0	6900	0
家計費	880	0	880	0
家計費	0.0	0	0.0	0
家計費	0.0	0	0.0	0

農業粗取入

品名	地区合計			地区1产出平均			其他農業1产出平均		
	面積(ha)	年間取量	年間取價(円)	面積(ha)	取量	取價(円)	面積(ha)	取量	取價(円)
小麦	60,792.0	6000	364,752.0	2,300.0	2,300.0	5,295.0	2,111.1	3,000.0	75,000.0
大麦	15,750.0	300	472,500.0	100.0	100.0	1,575.0	0.1	3,000.0	30,000.0
燕麦	10,000.0	300	300,000.0	100.0	100.0	1,000.0	0.0	300.0	3,000.0
粟	10,000.0	6000	60,000.0	300.0	300.0	3,000.0	0.0	300.0	3,000.0
高粱	6,750.0	6000	40,500.0	1,450.0	1,450.0	2,900.0	0.1	333.0	2,000.0
水稻	12,000.0	1200	144,000.0	500.0	500.0	2,500.0	0.0	120.0	3,000.0
其他	300.0	300	900.0	250.0	250.0	750.0	0.0	300.0	1,500.0
合計	119,242.0	16,800	1,529,204.0	11,700.0	11,700.0	26,533.0	2.2	5,295.0	22,350.0
地区1	40,792.0	45,025.0	1,805,200.0	3,203.2	3,203.2	28,753.3	2.2	3,203.2	28,753.3
地区2	42,117.4	3,000.0	126,351.8	928.64	928.64	7,736.23	0.4	15,277.7	40,537.5
地区3	46,742.0	70,000.0	3,262,000.0	11,973.0	11,973.0	1,000,000.0	6.2	1,995.3	600,000.0
合計	129,651.4	128,025.0	5,393,551.8	15,104.8	15,104.8	1,308,483.2	0.4	3,200.0	300,000.0

大農具・取面

品名	取量	面積	取價	面積	取價
10 2000-30	0.2	40,354.2	200.0		
01 2000	0.2	65,006.8	1,907.0		
30 2000	0.1	42,533.3	647.0		
70 2000	1.3	18,515.0	369.0		
02 2000-30	0.0	10,038.0	200.0		
11 2000	1.2	8,028.0	178.0		
03 2000-30	0.2	3,007.0	60.0		
71 2000	0.2	747.0	15.0		
35 2000	0.2	2,001.0	40.0		
合計	2.2	139,282.3	3,162.0		

建物・施設・設備

品名	取量	面積	取價	面積	取價
22 740	670	1,290.0	2,580.0		
01 5000	220	488.0	976.0		
00 1/2	0	257.6	515.2		
02 2000	0	100.7	201.4		
01 2000	10	31.8	63.6		
12 300	20	41.0	82.0		
合計	900	2,000.0	4,000.0		

大動物

品名	取量	面積	取價	面積	取價
31 300	0.0	0.0	0.0		
31 300	0.0	1,607.0	3,214.0		
合計	0.0	1,607.0	3,214.0		

大植物

品名	取量	面積	取價	面積	取價
00 2000	0.4	800.0	1,600.0		
00 2000	0.4	800.0	1,600.0		
15 2000	0.0	0.0	0.0		
01 2000	0.1	200.0	400.0		
01 2000	0.0	0.0	0.0		
合計	0.9	1,600.0	3,200.0		

移住地農家経営調査地区統計表

調査期間 77年01月～77年12月
調査対象 77年
調査期間 77年
調査対象 77年

調査対象 4.0人
調査対象 2.0人
調査期間 77年
調査対象 77年

調査対象 150,000円
調査対象 4.0人
調査対象 2.0人
調査期間 77年
調査対象 77年

調査対象 55年
調査対象 12.2年
調査期間 77年
調査対象 77年

農家経済の総括

項目	単位	計	Ⅰ	Ⅱ	Ⅲ	Ⅳ	Ⅴ
農産物生産額	円	108280	2101	53.0			
農産物販売収入	円	95802	1897	54.0			
農産物消費額	円	258814	4761	106.4			
農産物貯蔵増減	円	243552	2665	106.0			
農産物購入	円	13218	264	341.3			
農産物支出	円	15218	264	413.0			
農産物純収入	円	1096	0	240.0			
農産物分算	円	109288	2191	152.5			
農産物分算率	%	300%	-40	-15.6			

農家資産の総括

項目	単位	計	Ⅰ	Ⅱ	Ⅲ	Ⅳ	Ⅴ
農産物生産額	円	89410	1328	29.2			
農産物販売収入	円	59429	787	17.4			
農産物消費額	円	37653	751	16.6			
農産物貯蔵増減	円	0	0	0.0			
農産物購入	円	20300	405	8.9			
農産物支出	円	30992	608	12.7			
農産物純収入	円	3887	77	1.7			
農産物分算	円	27897	435	10.5			
農産物分算率	%	110.0	63	10.0			
農産物純収入	円	144	144	31.0			
農産物分算	円	30929	309	69.9			
農産物分算率	%	220.0	59	100.0			
農産物純収入	円	23200	463	100.0			
農産物分算	円	243973	4095	100.0			

分析諸指標

項目	単位	計	Ⅰ	Ⅱ	Ⅲ	Ⅳ	Ⅴ
農産物1人当り所得	円	8704					
農産物販売収入1人当り所得	円	46550					
農産物消費支出1人当り所得	円	6573					
1人当り所得	円	24938					
農産物所得率	%	30.6					
農産物販売収入所得率	%	87.6					
農産物消費支出所得率	%	87.0					
農産物分算率	%	66.3					
農産物純収入所得率	%	1.03					
農産物分算率	%	-16.22					

所得的現金収支の総括

項目	単位	計	Ⅰ	Ⅱ	Ⅲ	Ⅳ	Ⅴ
農産物収入	円	234574	151256	103314			
農産物消費支出	円	13218	0	13218			
農産物貯蔵増減	円	1906	1906	-1906			
農産物購入	円	105248	-105248	0			
農産物支出	円	247792	238501	9297			

財産的現金収支の総括

項目	単位	計	Ⅰ	Ⅱ	Ⅲ	Ⅳ	Ⅴ
農産物収入	円	20200					
農産物消費支出	円	19967					
農産物貯蔵増減	円	0					
農産物購入	円	98000					
農産物支出	円	65954					

流動流通資産-借入金

項目	単位	計	Ⅰ	Ⅱ	Ⅲ	Ⅳ	Ⅴ
現金	円	0					
短期債	円	0					
長期債	円	0					
貸付金	円	35000					
借入金	円	35000					
流動流通資産	円	35000					
借入金	円	35000					
流動流通資産-借入金	円	0					

農業経営費

項目	単位	計	Ⅰ	Ⅱ	Ⅲ	Ⅳ	Ⅴ
農産物生産費	円	66401	1328	50.6			
農産物販売収入	円	19197	382	16.6			
農産物消費支出	円	7261	144	5.3			
農産物貯蔵増減	円	0	0	0.0			
農産物購入	円	6067	130	5.3			
農産物支出	円	13000	260	11.1			
農産物純収入	円	6200	124	6.7			
農産物分算	円	12000	240	10.0			
農産物分算率	%	136.7	267	10.7			
農産物純収入	円	900	900	36			
農産物分算	円	1800	1800	72			
農産物分算率	%	200.0	200	95.3			
農産物純収入	円	1110	1110	44.4			
農産物分算	円	14323	286	100.0			
農産物分算率	%	240.0	240	100.0			

土地

項目	単位	計	Ⅰ	Ⅱ	Ⅲ	Ⅳ	Ⅴ
所有面	㎡	0.0					
借入面	㎡	60800					
合計	㎡	60800					
所有面	㎡	0.0					
借入面	㎡	60800					
合計	㎡	60800					
所有面	㎡	0.0					
借入面	㎡	60800					
合計	㎡	60800					

家計費

項目	単位	計	Ⅰ	Ⅱ	Ⅲ	Ⅳ	Ⅴ
現金	円	0					
短期債	円	0					
長期債	円	0					
貸付金	円	0					
借入金	円	0					
流動流通資産	円	0					
借入金	円	0					
流動流通資産-借入金	円	0					

作成日付 70.09.14

移住地農家経営調査地区統計表

調査期間 77年01月～77年12月
調査対象 77年
調査期間 77年
調査対象 77年

調査対象 150,000円
調査対象 4.0人
調査対象 2.0人
調査期間 77年
調査対象 77年

農業粗收入

品名	地 区 合 計		地区 1 平均		地区 2 平均	
	面積 (ha)	年 間 取 得 額 (円)	面積 (ha)	年 間 取 得 額 (円)	面積 (ha)	年 間 取 得 額 (円)
15 米	3.5	600	3.0	3000	0.4	1000
30 米	5.0	200000	5.0	3000	1.0	100000
計			8.0	3300	1.4	10100
01 米						
02 米						
03 米						
04 米						
05 米						
06 米						
07 米						
08 米						
09 米						
10 米						
計						

大 農 具 取 得

品名	取 得 額 (円)	備 考
01 米	18000	
02 米	1000	
03 米	3500	
04 米	532	
05 米	270	
06 米	120	
07 米	120	
08 米	0	
09 米	0	
10 米	0	
計	23000	

建 物 取 得 備 蓄

品名	取 得 額 (円)	備 考
01 米	3000	
02 米	2000	
03 米	2000	
04 米	400	
05 米	400	
06 米	400	
07 米	400	
08 米	400	
09 米	400	
10 米	400	
計	16000	

大 動 物

品名	取 得 額 (円)	備 考
01 米	0	
02 米	0	
03 米	0	
04 米	0	
05 米	0	
06 米	0	
07 米	0	
08 米	0	
09 米	0	
10 米	0	
計	0	

大 精 物

品名	取 得 額 (円)	備 考
01 米	0	
02 米	0	
03 米	0	
04 米	0	
05 米	0	
06 米	0	
07 米	0	
08 米	0	
09 米	0	
10 米	0	
計	0	

移住地農家経営調査地区統計表

作成日付 75.09.14

0111 10-07-19-000000

調査年度 77年
77年01月～77年12月

人口調査 54年
総世帯数 21.3年

調査年度 77年
調査期間 77年01月～77年12月

調査地 CRS-
調査地農家1戸当たり世帯数
調査単位：千円

調査年度 77年
調査期間 77年01月～77年12月

農家経営の総括

項目	千円	割合(%)
農業所得	350735	158.5
農業所得	306080	148.0
農業所得	6120	2.8
農業所得	23893	10.8
農業所得	1197544	545.4
農業所得	900504	410.4
農業所得	51735	23.8
農業所得	17767	8.0
農業所得	1033	0.5
農業所得	203864	92.1
農業所得	5864	2.6
農業所得	4831	2.2
農業所得	470	0.2
農業所得	4596	2.1
農業所得	2093	1.0
農業所得	104823	47.4

農家財産の総括

項目	千円	割合(%)
農業所得	1002854	46.2
農業所得	3828	0.2
農業所得	5934	0.3
農業所得	933	0.0
農業所得	3590	0.2
農業所得	169420	7.5
農業所得	3768	0.2
農業所得	26770	1.2
農業所得	3682	0.2
農業所得	3767	0.2
農業所得	4320	0.2
農業所得	20943	0.9
農業所得	214729	9.5
農業所得	63223	2.8
農業所得	278232	12.3
農業所得	147	0.0
農業所得	27330	1.2
農業所得	169343	7.5

分析諸指標

項目	千円	割合(%)
農業所得	20600	9.3
農業所得	77066	34.8
農業所得	37328	16.8
農業所得	28201	12.7
農業所得	85.0%	
農業所得	133.3%	
農業所得	92.5%	
農業所得	0.55%	
農業所得	3.03%	

所得的現金収支の総括

項目	千円	割合(%)
農業所得	1179809	545.4
農業所得	242042	111.0
農業所得	23550	10.8
農業所得	213109	97.0
農業所得	100000	45.8

財務的現金収支の総括

項目	千円	割合(%)
農業所得	18093	8.1
農業所得	38500	17.3
農業所得	207	0.1
農業所得	52850	23.8
農業所得	64723	29.2
農業所得	136120	61.3
農業所得	22250	10.1
農業所得	209733	95.0

土地

項目	千円	割合(%)
農業所得	0.0	0.0
農業所得	4.3	0.0
農業所得	10.8	0.5
農業所得	15.0	0.7
農業所得	833	0.4
農業所得	147300	67.3
農業所得	49333	22.7
農業所得	0.0	0.0
農業所得	4867	2.3
農業所得	36750	16.8
農業所得	207428	94.9
農業所得	33088	15.0
農業所得	200	0.1
農業所得	202000	91.0
農業所得	73309	32.5
農業所得	100000	45.8
農業所得	2000	0.9

農業経営費

項目	千円	割合(%)
農業所得	108453	48.4
農業所得	12784	5.6
農業所得	7873	3.4
農業所得	478428	207.7
農業所得	69563	30.0
農業所得	13404	5.8
農業所得	43870	19.1
農業所得	0	0.0
農業所得	36118	15.7
農業所得	4904	2.1
農業所得	9723	4.2
農業所得	776207	339.7
農業所得	33532	14.6
農業所得	3003	0.1
農業所得	3316	1.4
農業所得	80000	34.8

流動流動資産・借入金

項目	千円	割合(%)
流動流動資産	6304	2.8
流動流動資産	96138	42.8
流動流動資産	113907	50.4
流動流動資産	51020	22.7
流動流動資産	7407	0.3

家計費

項目	千円	割合(%)
家計費	178108	78.8
家計費	35000	15.5
家計費	3300	1.4
家計費	2700	1.2
家計費	25000	11.0

農業粗取入

品名	地区		合計		地区		合計		地区		合計		地区		合計		
	数量	単価	数量	単価	数量	単価	数量	単価	数量	単価	数量	単価	数量	単価	数量	単価	
小麦	15,000	1.2	18,000	1.1	33,000	1.15	27,000	1.1	33,000	1.15	27,000	1.1	33,000	1.15	27,000	1.1	33,000
大麦	10,000	0.8	12,000	0.7	22,000	0.75	18,000	0.7	22,000	0.75	18,000	0.7	22,000	0.75	18,000	0.7	22,000
粟	20,000	1.5	25,000	1.3	45,000	1.4	35,000	1.3	45,000	1.4	35,000	1.3	45,000	1.4	35,000	1.3	45,000
雑穀	5,000	0.5	6,000	0.4	11,000	0.45	8,000	0.4	11,000	0.45	8,000	0.4	11,000	0.45	8,000	0.4	11,000
大豆	3,000	2.0	4,000	1.8	7,000	1.9	5,000	1.8	7,000	1.9	5,000	1.8	7,000	1.9	5,000	1.8	7,000
蚕糸	1,000	100.0	1,200	90.0	2,200	95.0	1,800	90.0	2,200	95.0	1,800	90.0	2,200	95.0	1,800	90.0	2,200
畜産物	10,000	1.0	12,000	0.9	22,000	0.95	18,000	0.9	22,000	0.95	18,000	0.9	22,000	0.95	18,000	0.9	22,000
其他	5,000	0.5	6,000	0.4	11,000	0.45	8,000	0.4	11,000	0.45	8,000	0.4	11,000	0.45	8,000	0.4	11,000
合計	68,000	1.1	82,000	0.9	150,000	1.0	118,000	0.9	150,000	1.0	118,000	0.9	150,000	1.0	118,000	0.9	150,000

大農具・草筒

品名	数量	単価	合計
01 草筒	10,000	2.0	20,000
02 大農具	5,000	1.5	7,500
03 草筒	15,000	1.0	15,000
04 大農具	8,000	0.8	6,400
05 草筒	12,000	0.6	7,200
06 大農具	6,000	0.5	3,000
07 草筒	18,000	0.4	7,200
08 大農具	4,000	0.3	1,200
09 草筒	20,000	0.2	4,000
10 大農具	3,000	0.1	300
合計	93,000	0.8	74,400

大動物

品名	数量	単価	合計
01 牛	10,000	3.0	30,000
02 猪	5,000	2.0	10,000
03 鶏	15,000	1.0	15,000
04 豚	8,000	0.8	6,400
05 羊	12,000	0.5	6,000
06 馬	6,000	0.4	2,400
07 鹿	4,000	0.3	1,200
08 鳥	18,000	0.2	3,600
09 魚	20,000	0.1	2,000
10 合計	108,000	1.1	118,800

建物・施設・設備

品名	数量	単価	合計
01 建物	10,000	4.0	40,000
02 施設	5,000	3.0	15,000
03 設備	15,000	2.0	30,000
04 建物	8,000	1.5	12,000
05 施設	12,000	1.0	12,000
06 設備	6,000	0.8	4,800
07 建物	18,000	0.6	10,800
08 施設	4,000	0.5	2,000
09 設備	20,000	0.4	8,000
10 合計	108,000	1.8	194,400

大植物

品名	数量	単価	合計
01 小麦	15,000	1.2	18,000
02 大麦	10,000	0.8	8,000
03 粟	20,000	1.5	30,000
04 雑穀	5,000	0.5	2,500
05 大豆	3,000	2.0	6,000
06 蚕糸	1,000	100.0	100,000
07 畜産物	10,000	1.0	10,000
08 其他	5,000	0.5	2,500
合計	68,000	1.1	75,000

移住地農家経営調査地区統計表

作成日付 70.09.14

入居期間 0.6年
 農家数 10.0戸
 耕作放棄地 126.000㎡
 世帯数 5.0戸
 農家数 2.5戸
 調査戸数 12戸
 調査年度 77年01月～77年12月
 調査地域 熊本県
 調査機関 CRS
 調査員 熊本県農林水産部
 調査員 熊本県農林水産部
 調査員 熊本県農林水産部

農家総経費の総括

項目	世帯別	平均(%)
農家総経費	1250	147.8
農家総経費	57845	100.0
農家総経費	4514	147.3
農家総経費	3559	143.4
農家総経費	4230	72.0
農家総経費	85	72.0
農家総経費	0	0
農家総経費	2200	227.8
農家総経費	36200	116.4
農家総経費	21087	205.0

農家財産の総括

項目	世帯別	平均(%)
農家財産	108408	3301
農家財産	10895	57.7
農家財産	20407	219
農家財産	37003	523
農家財産	23775	9.0
農家財産	28017	740
農家財産	20309	12.7
農家財産	35300	292
農家財産	3303	33
農家財産	3393	63
農家財産	65100	100.0
農家財産	895100	0.0
農家財産	533	0.0

分析諸指標

項目	世帯別	平均(%)
世帯別平均所得	13370	207
世帯別平均所得	24080	496
世帯別平均所得	17273	345
世帯別平均所得	6458	130
世帯別平均所得	95.2%	25.0%
世帯別平均所得	151.4%	95.2%
世帯別平均所得	86.6%	151.4%
世帯別平均所得	0.77	86.6%
世帯別平均所得	0.45	0.77
世帯別平均所得	0.45	0.45

所得的現金収支の総括

項目	世帯別	平均(%)
所得的現金収支	150064	50757
所得的現金収支	4250	132
所得的現金収支	2200	65
所得的現金収支	33083	-64
所得的現金収支	19347	-60
所得的現金収支	25703	513

財産的現金収支の総括

項目	世帯別	平均(%)
財産的現金収支	10501	-134
財産的現金収支	9250	-103
財産的現金収支	1000	-17
財産的現金収支	2075	-234

土地

項目	世帯別	平均(%)
土地	0.0	0.0
土地	130	720
土地	36200	200
土地	10420	92.0
土地	0.0	0.0
土地	0.0	0.0
土地	0.0	0.0
土地	4000	80
土地	2222	64
土地	9292	1050
土地	9900	137
土地	0.0	0.0
土地	0.0	0.0
土地	1747	340
土地	7427	309
土地	104024	330

農業経営費

項目	世帯別	平均(%)
農業経営費	28592	507
農業経営費	21417	427
農業経営費	13725	274
農業経営費	60000	1107
農業経営費	9875	194
農業経営費	5617	116
農業経営費	15	0
農業経営費	9833	192
農業経営費	1092	22
農業経営費	2007	40
農業経営費	13872	267
農業経営費	1192	24
農業経営費	159534	3192
農業経営費	6391	127
農業経営費	108334	5310

流動資産・借入金

項目	世帯別	平均(%)
流動資産	5373	100
流動資産	20850	388
流動資産	1250	230
流動資産	18000	350
流動資産	0	0
流動資産	167	3
流動資産	167	3

家計費

項目	世帯別	平均(%)
家計費	11000	200
家計費	200	4
家計費	200	4
家計費	5125	95
家計費	200	4
家計費	7026	130
家計費	7026	130

農業組收入

項目	年度別			合計			地区1 所出り平均			地区2 所出り平均		
	年	月	日	年	月	日	年	月	日	年	月	日
現	52	3374	19500	19500	704	333	1.5	4674	10000	200	200	
公	60	3374	18000	18000	277	1130	10.5	1280	8050	134	134	
同	04	3374	2000	2000	200	833	0.4	2000	10000	200	200	
業	01	3374	201800	201800	1272	5323	10.6	22422	22760	354	354	
組	08	3374	76900	76900	8672	30237	22.7	7900	43460	867	867	
收	08	3374	71000	71000	2726	11803	14.0	14200	27320	343	343	
入	03	3374	48800	48800	1856	7750	5.4	6063	15500	509	509	
	04	3374	19700	19700	1110	4673	2.1	6367	18700	373	373	
	17	3374	17000	17000	958	4000	1.6	4250	12000	234	234	
	06	3374	10000	10000	498	3750	1.1	10000	45000	898	898	
	56	3374	4400	4400	463	1942	0.5	1467	7707	153	153	
計	40	3374	109000	109000	10000	32783	12.0	106000	87200	1740	1740	
	41	3374	5000	5000	1900	7263	5.7	5000	106000	1993	1993	
	42	3374	2000	2000	306	1637	0.3	2000	20000	390	390	
	48	3374	25000	25000	200	833	0.4	25000	10000	200	200	
計	56	3374	271400	271400	1993	83300	7.3	100200	100200	1993	1993	

大農具・車両

項目	数量	金額	備註
10	12500	243	
70	5276	103	
01	3333	67	
00	1546	31	
15	888	17	
35	840	14	
63	705	14	
02	685	14	
56	507	10	
計	26207	523	

建物・施設・設備

項目	面積(m ²)	金額	備註
01	92772	4874	
12	375	2084	
34	74489	1504	
41	744	1020	
11	753	740	
22	667	503	
02	25733	280	
計	271400	10000	

大動物

項目	頭数	金額	備註
計	0	0	

大植物

項目	面積(m ²)	金額	備註
計	0	0	

移住地農家経営調査地区統計表

作成日付 78.09.14

入組戸数 00.00
総世帯数 22.9 世

世帯数 95.016 世
世帯人数 7.5 人
調査対象期間 77年 01月 - 77年 12月

調査期間 CRS 10.954006591
数値は調査1年当り平均値
調査単位：世帯

農家経営の総括

項目	世帯	平均	標準偏差
農産物産出	101913	2022	92.2
農産物収入	68851	1376	41.9
農産物支出	52875	964	28.5
農業所得	25922	510	20.1
農業支出	32364	646	34.5
農業所得率	108182	2139	105.0
農業支出率	79818	1515	74.6
農業公債	501	9	21.7
農業負債	114545	2286	216.5
農業純所得	-15622	-272	-24.7

農家財産の総括

項目	世帯	平均	標準偏差
土地	384918	7481	31.9
建物	93249	1861	6.8
機械器具	81745	1651	6.8
家財	14205	283	1.2
現金	43727	863	40.0
有価証券	57842	1140	6.7
負債	63535	1280	6.7
負債率	127955	2565	25.2
純資産	37116	742	30.0
純資産率	75330	1484	14.8
負債純資産率	1037230	20959	100.0

分析諸指標

項目	世帯	平均	標準偏差
1世帯当り平均所得	6642	133	
1世帯当り平均支出	22777	452	
1世帯当り平均負債	24408	467	
1世帯当り平均純資産	15161	307	
所得率	22.0%		
負債率	86.1%		
負債純資産率	80.2%		
純資産率	90.4%		
負債純資産率	0.27		
負債純資産率	-5.10		

所得的現金収支の総括

項目	世帯	平均	標準偏差
農業収入	51775	23780	7084
農業支出	108182	79818	32304
農業純所得	501	501	8
農業負債	103545	-103545	-2388
農業純所得率	47505	8301	10.7

財源的現金収支の総括

項目	世帯	平均	標準偏差
借入金	143700	25227	120462
借入金収入	0	0	0
借入金支出	0	0	0
借入金純所得	143700	25227	120462
借入金純所得率	133700	25227	72227

土地

項目	世帯	平均	標準偏差
所有面積(m ²)	0	0	0
耕作面積	22.7	30618	1010
山林面積	20.0	7027	63.7
雑草面積	2.3	62545	16.7
耕作率	0.6	3300	201
山林率	0.6	2282	44.9
雑草率	0.0	14818	200
耕作率	20.6	207545	45.4
山林率	20.0	57927	63.7
雑草率	0.0	0	0
耕作率	0.0	0	0
山林率	0.0	0	0
雑草率	0.0	0	0
耕作率	0.0	0	0
山林率	0.0	0	0
雑草率	0.0	0	0

農業経営費

項目	世帯	平均	標準偏差
農業収入	61018	1217	54.1
農業支出	18455	369	2.9
農業純所得	42563	848	24.5
農業純所得率	562	11.8	
農業純所得率	56	2.7	
農業純所得率	11818	236	5.0
農業純所得率	0	0	0
農業純所得率	11691	232	4.9
農業純所得率	1909	38	0.8
農業純所得率	7300	146	3.7
農業純所得率	234809	4688	98.7
農業純所得率	3800	76	3.1
農業純所得率	237800	4743	100.0
農業純所得率	22017	419	8.0
農業純所得率	25922	5184	100.0

流動流通資産・借入金

項目	世帯	平均	標準偏差
流動資産	3409	69	3.0
流動負債	5225	103	3.8
流動純資産	111630	2228	0
流動純資産率	6000	80	
流動純資産率	38164	784	

家計費

項目	世帯	平均	標準偏差
家計費	9091	1977	86.5
家計費率	4455	89	3.9
家計費率	30325	2084	90.4
家計費率	1000	220	5.8
家計費率	11455	2280100.0	

011A 223122

農業粗收入

地区1内出平均 地区2内平均 地区3内平均

項目	單位	數量	單位	數量	單位	數量	單位	數量
00 平均	00.0	35900	33500	14507	68500	1927	20.2	4130
01 平均	0.0	60000	60000	12557	92500	0	0	60000
02 平均	1.0	6000	6000	5168	23434	653	10.8	30000
03 平均	2.0	20170	20170	3931	197000	472	7.2	5000
04 平均	2.2	720	720	2474	12700	257	3.4	5000
05 平均	2.3	7000	7000	2215	11000	225	3.1	3600
06 平均	2.5	7150	7150	1804	8050	204	2.8	3700
07 平均	3.0	30000	30000	1457	6548	121	2.0	1790
08 平均	22.500.0	436000	158000	6505	3050	207	2.1	30000
09 平均	1.900.0	376000	76000	1270	5409	261	2.1	30500
10 平均	20.0	376000	376000	7503	34182	108	0.4	30500
11 平均	0.0	0	0	200	90	18	0.0	10000
12 平均	0.0	0	0	1080	0	20	0.0	4000
13 平均	11.70000	30500	10890	2390	10890	239	0.6	392000
14 平均	34.50000	30500	30500	2573	30500	220	0.7	1300
15 平均	13.000	30500	13000	220	30500	220	0.7	1300
16 平均	30.65000	30500	30500	220	30500	220	0.7	1300
17 平均	0.0	0	0	220	0	220	0.0	0
18 平均	0.0	0	0	220	0	220	0.0	0
19 平均	0.0	0	0	220	0	220	0.0	0
20 平均	0.0	0	0	220	0	220	0.0	0

大農具・車両

項目	單位	數量	單位	數量	單位	數量	單位	數量
05 平均	276.4	0.3	0.3	100	42.140	8.4	1.4	11.0
06 平均	123.4	0.3	0.3	100	3080	1.4	0.3	11.0
07 平均	152.3	0.3	0.3	100	3105	1.4	0.3	11.0
08 平均	45.3	0.3	0.3	100	2175	4.4	0.8	11.0
09 平均	14.3	0.2	0.2	100	1870	2.4	0.5	11.0
10 平均	14.1	0.1	0.1	100	400	2.4	0.5	11.0
11 平均	14.1	0.1	0.1	100	207	2.4	0.5	11.0
12 平均	14.2	0.1	0.1	100	149	2.4	0.5	11.0
13 平均	0.1	0.1	0.1	100	301.02	2.4	0.5	11.0
14 平均	0.1	0.1	0.1	100	301.02	2.4	0.5	11.0
15 平均	0.1	0.1	0.1	100	301.02	2.4	0.5	11.0
16 平均	0.1	0.1	0.1	100	301.02	2.4	0.5	11.0
17 平均	0.1	0.1	0.1	100	301.02	2.4	0.5	11.0
18 平均	0.1	0.1	0.1	100	301.02	2.4	0.5	11.0
19 平均	0.1	0.1	0.1	100	301.02	2.4	0.5	11.0
20 平均	0.1	0.1	0.1	100	301.02	2.4	0.5	11.0

建築物・施設・設備

項目	單位	數量	單位	數量	單位	數量	單位	數量
01 平均	0.1	0.1	0.1	100	42.140	8.4	1.4	11.0
02 平均	22.1	0.3	0.3	100	3080	1.4	0.3	11.0
03 平均	15.3	0.3	0.3	100	3105	1.4	0.3	11.0
04 平均	45.3	0.3	0.3	100	2175	4.4	0.8	11.0
05 平均	14.3	0.2	0.2	100	1870	2.4	0.5	11.0
06 平均	14.1	0.1	0.1	100	400	2.4	0.5	11.0
07 平均	14.1	0.1	0.1	100	207	2.4	0.5	11.0
08 平均	14.2	0.1	0.1	100	149	2.4	0.5	11.0
09 平均	0.1	0.1	0.1	100	301.02	2.4	0.5	11.0
10 平均	0.1	0.1	0.1	100	301.02	2.4	0.5	11.0
11 平均	0.1	0.1	0.1	100	301.02	2.4	0.5	11.0
12 平均	0.1	0.1	0.1	100	301.02	2.4	0.5	11.0
13 平均	0.1	0.1	0.1	100	301.02	2.4	0.5	11.0
14 平均	0.1	0.1	0.1	100	301.02	2.4	0.5	11.0
15 平均	0.1	0.1	0.1	100	301.02	2.4	0.5	11.0
16 平均	0.1	0.1	0.1	100	301.02	2.4	0.5	11.0
17 平均	0.1	0.1	0.1	100	301.02	2.4	0.5	11.0
18 平均	0.1	0.1	0.1	100	301.02	2.4	0.5	11.0
19 平均	0.1	0.1	0.1	100	301.02	2.4	0.5	11.0
20 平均	0.1	0.1	0.1	100	301.02	2.4	0.5	11.0

大積物

項目	單位	數量	單位	數量	單位	數量	單位	數量
00 平均	303.9	5.4	5.4	209.62	4.7	4.7	10.0	10.0
01 平均	20.9	5.4	5.4	202.04	5.235	5.235	10.0	10.0
02 平均	20.9	5.4	5.4	202.04	5.235	5.235	10.0	10.0
03 平均	44.9	0.0	0.0	12.62	2.4	2.4	10.0	10.0
04 平均	44.9	0.0	0.0	12.62	2.4	2.4	10.0	10.0
05 平均	44.9	0.0	0.0	12.62	2.4	2.4	10.0	10.0
06 平均	44.9	0.0	0.0	12.62	2.4	2.4	10.0	10.0
07 平均	44.9	0.0	0.0	12.62	2.4	2.4	10.0	10.0
08 平均	44.9	0.0	0.0	12.62	2.4	2.4	10.0	10.0
09 平均	44.9	0.0	0.0	12.62	2.4	2.4	10.0	10.0
10 平均	44.9	0.0	0.0	12.62	2.4	2.4	10.0	10.0
11 平均	44.9	0.0	0.0	12.62	2.4	2.4	10.0	10.0
12 平均	44.9	0.0	0.0	12.62	2.4	2.4	10.0	10.0
13 平均	44.9	0.0	0.0	12.62	2.4	2.4	10.0	10.0
14 平均	44.9	0.0	0.0	12.62	2.4	2.4	10.0	10.0
15 平均	44.9	0.0	0.0	12.62	2.4	2.4	10.0	10.0
16 平均	44.9	0.0	0.0	12.62	2.4	2.4	10.0	10.0
17 平均	44.9	0.0	0.0	12.62	2.4	2.4	10.0	10.0
18 平均	44.9	0.0	0.0	12.62	2.4	2.4	10.0	10.0
19 平均	44.9	0.0	0.0	12.62	2.4	2.4	10.0	10.0
20 平均	44.9	0.0	0.0	12.62	2.4	2.4	10.0	10.0

大動物

項目	單位	數量	單位	數量	單位	數量	單位	數量
01 平均	30.8	1.4	1.4	61.0	0.1	0.1	0.1	0.1
02 平均	61.0	1.4	1.4	12.2	2.4	2.4	10.0	10.0
03 平均	12.2	1.4	1.4	12.2	2.4	2.4	10.0	10.0
04 平均	30.10	1.0	1.0	7.0	0.1	0.1	0.1	0.1
05 平均	30.10	1.0	1.0	7.0	0.1	0.1	0.1	0.1
06 平均	30.10	1.0	1.0	7.0	0.1	0.1	0.1	0.1
07 平均	30.10	1.0	1.0	7.0	0.1	0.1	0.1	0.1
08 平均	30.10	1.0	1.0	7.0	0.1	0.1	0.1	0.1
09 平均	30.10	1.0	1.0	7.0	0.1	0.1	0.1	0.1
10 平均	30.10	1.0	1.0	7.0	0.1	0.1	0.1	0.1
11 平均	30.10	1.0	1.0	7.0	0.1	0.1	0.1	0.1
12 平均	30.10	1.0	1.0	7.0	0.1	0.1	0.1	0.1
13 平均	30.10	1.0	1.0	7.0	0.1	0.1	0.1	0.1
14 平均	30.10	1.0	1.0	7.0	0.1	0.1	0.1	0.1
15 平均	30.10	1.0	1.0	7.0	0.1	0.1	0.1	0.1
16 平均	30.10	1.0	1.0	7.0	0.1	0.1	0.1	0.1
17 平均	30.10	1.0	1.0	7.0	0.1	0.1	0.1	0.1
18 平均	30.10	1.0	1.0	7.0	0.1	0.1	0.1	0.1
19 平均	30.10	1.0	1.0	7.0	0.1	0.1	0.1	0.1
20 平均	30.10	1.0	1.0	7.0	0.1	0.1	0.1	0.1

移住地農家經營調査地区統計表

作成日付 76.09.14

0117 4462-19229

入居開始 00年
調査対象 1,619戸

世帯数 177,400戸

世帯人数 5.5人
調査対象期間 77年01月 - 77年12月

調査費 CBS = 19,954,645円
調査は農家1戸当たり平均概
同費単位：千円

農家経済の総括

項目	世帯	個人	合計	増減率 (%)
農家所得	284235	5672	289907	22.3
農家消費	276214	5512	281726	24.4
農家貯蓄	104924	2053	106977	201.0
農外所得	772812	15421	788233	103.7
農外消費	8023	160	8183	061.6
農外貯蓄	8023	160	8183	035.4
農外支出	8023	0	8023	0.0
農外収入	8023	179	8202	134.0
家計合計	89465	1785	91250	130.3
世帯平均	1,05070	1711	1,22181	523.7

農家財産の総括

項目	世帯	個人	合計	増減率 (%)
固定資産	146829	2610	149439	7.7
流動資産	123562	2462	126024	6.9
負債	247519	4935	252454	13.9
純資産	48000	96	48096	0.3
純負債	80003	7573	87576	49.3
純資産率	0.22	0.00	0.22	76.6
純負債率	0.34	0.00	0.34	20.6
純資産額	2,2014	60	2,2020	100.0
純負債額	1,5235	3102	2,8337	20.6
純負債率	0.26	0.00	0.26	100.0
純負債率	0.26	0.00	0.26	100.0

分析諸指標

項目	世帯	個人	合計	増減率 (%)
世帯当り所得	22233	450	22683	6.5
世帯当り消費	1,02213	2040	1,04253	13.9
世帯当り貯蓄	39172	782	40000	201.0
世帯当り所得	1,0129	522	1,534	103.7
世帯当り消費	97.2%	97.2%	97.2%	061.6
世帯当り貯蓄	308.6%	308.6%	308.6%	035.4
世帯当り支出	0.58%	0.58%	0.58%	0.0
世帯当り収入	1.30%	1.30%	1.30%	134.0

所得的現金収支の総括

項目	世帯	個人	合計	増減率 (%)
現金収入	979056	731782	1,710,838	243270
現金支出	6023	8023	14,046	8023
現金貯蓄	8632	8023	16,655	-8914
現金消費	82025	1,6054	98,679	-723
現金収支	963061	82025	1,045,086	3116

財産的現金収支の総括

項目	世帯	個人	合計	増減率 (%)
現金収入	267505	1,0082	268,513	10082
現金支出	8023	259813	267,790	-5003
現金貯蓄	8023	8023	16,046	-8914
現金消費	272302	8023	273,105	-723
現金収支	269505	1,0082	270,587	3116

土地

項目	世帯	個人	合計	増減率 (%)
所有部	0.0	0	0	0
借入部	2.5	4016	4016	80
合計	2.5	4016	4016	80
所有部	20.6	3270	3270	604
借入部	3.4	4761	4761	95
合計	24.0	8031	8031	73
所有部	0.0	6400	6400	166
借入部	0.0	0	0	0
合計	0.0	6400	6400	58
所有部	17.9	2,520	2,520	530
借入部	69.0	9311	9311	180
合計	86.9	11,831	11,831	69
所有部	0.0	9580	9580	191
借入部	0.0	6090	6090	120
合計	0.0	15,670	15,670	311
所有部	100.6	1,60624	1,60624	230
借入部	0.0	0	0	0
合計	100.6	1,60624	1,60624	230

農業経営費

項目	世帯	個人	合計	増減率 (%)
農業消費	164394	5284	169,678	22.5
農業貯蓄	145747	2906	148,653	19.3
農業所得	31250	627	31,877	17.5
農業消費	127934	2533	130,467	4.8
農業貯蓄	34999	696	35,695	4.4
農業所得	32230	643	32,873	2.0
農業消費	14318	286	14,604	2.9
農業貯蓄	20864	417	21,281	0.9
農業所得	29075	580	29,655	4.0
農業消費	6230	124	6,354	0.9
農業貯蓄	37300	643	37,943	0.7
農業所得	95979	276	96,255	0.4
農業消費	92003	1,808	93,811	12.6
農業貯蓄	211782	1,002	212,784	10.0
農業所得	4,030	60	4,090	0.4
農業消費	77263	1,430	78,693	100.0

流動資産・借入金

項目	世帯	個人	合計	増減率 (%)
流動資産	126024	3503	129,527	6.9
借入金	1,90630	1281	1,91,911	276
流動資産	1,90630	1,281	1,91,911	306
借入金	1,90630	1,281	1,91,911	306
流動資産	1,90630	1,281	1,91,911	306
借入金	1,90630	1,281	1,91,911	306

家計費

項目	世帯	個人	合計	増減率 (%)
家計消費	1,04253	1,911	1,06,164	13.9
家計貯蓄	40000	782	40,782	201.0
家計所得	1,44253	2,693	1,46,946	103.7
家計消費	97.2%	97.2%	97.2%	061.6
家計貯蓄	308.6%	308.6%	308.6%	035.4
家計支出	0.58%	0.58%	0.58%	0.0
家計収入	1.30%	1.30%	1.30%	134.0

農業租取入

年度	租取回数	地区1 平均			地区2 平均			地区3 平均		
		租取率	平均	最高	租取率	平均	最高	租取率	平均	最高
00	3237	240.5	702200	321372	4798	25	22596	568142	2197	
01	4777	71.1	662500	240654	4798	25	66346	613646	18240	
02	3272	55.2	478000	240654	325	10	37900	71795	1835	
03	4350	56.0	455000	50292	35	5	2035	4035	4335	
04	4680	20.0	165000	110149	2198	10	27917	408673	8000	
05	6100	3.0	61000	28854	55	2	20700	2944	2944	
06	16000	7.0	160000	8275	105	6	12200	14553	14553	
07	82500	11.2	825000	6385	145	8	60000	106607	2122	
08	80000	10.6	800000	5688	125	7	16500	250000	3808	
09	4000	5.4	40000	3751	85	5	2000	60000	1976	
10	10000	0.0	100000	320	2	0	10000	80000	1590	
計			7822640	118609	3607	20	1800526	20877	20877	
11	29000	61.0	290000	90594	197	1	48259	750307	24574	
12	9800	0.000.0	98000	1341	54	3	1854	50333	765	
計			9600	1341	54	3	9600	67200	1341	
計			6720320	220825	4408	23	310053	310053	310053	
計			5200270	925100	952	5	5521	3521	3521	
計			432409	7083	14	1	2300	30100	30100	
計			4537000	925100	200	1	200	200	200	

大農業・草簡

年度	回数	平均	最高	最低
10	4777	801011	2010	
11	4600	50207	4600	
12	2357	2357	2357	
13	1773	1773	1773	
14	1580	1580	1580	
15	8901	8901	8901	
16	6765	6765	6765	
17	6864	6864	6864	
18	2050	2050	2050	
19	23112	23112	23112	
計	527510	527510	527510	

總物・施設・設備

年度	回数	平均	最高	最低
10	4777	147	46271	907
11	4600	117	30925	102
12	289	289	8894	117
13	61	61	6370	107
14	144	144	7626	152
15	5126	5126	5126	21
16	15	15	1900	27
17	13	13	1372	21
18	10	10	1528	240
計	123307	123307	123307	240

大動物

年度	回数	平均	最高	最低
10	4777	2250	47	47
11	4600	2552	47	47
12	136	136	0	0
13	91	91	0	0
計	6030	6030	0	0

大植物

年度	回数	平均	最高	最低
10	4777	54	21977	4209
11	4600	517	48364	8897
12	117	117	19433	3887
13	209	209	100364	209
14	2727	2727	43636	54
15	45636	45636	45636	671
16	20100	20100	20100	72
17	26114	26114	26114	401
計	60307	60307	60307	3577

移住地農家経営調査地区統計表

0201 02 12 57 調査年度 77年 調査期間 76年08月～77年07月 調査地域 熊本県 CRS 22,055,137円
 調査対象 60年 調査対象 26,000円 調査人数 5.0人 調査期間 76年08月～77年07月 調査地域 熊本県 CRS 22,055,137円
 調査対象 17.0年 調査対象 2.5人 調査期間 76年08月～77年07月 調査地域 熊本県 CRS 22,055,137円

分析箇指標

項目	単位	値
1人あたり所得	円	24991
1人あたり消費	円	1213
1人あたり貯蓄	円	23806
1人あたり負債	円	571
1人あたり資産	円	750
1人あたり純資産	円	169
所得率	%	102.9%
消費率	%	136.1%
貯蓄率	%	22.0%
負債率	%	1.02%
資産率	%	3.20%

農家経済の総括

項目	単位	値
所得	円	23080
消費	円	30803
貯蓄	円	1233
負債	円	5450
資産	円	120
純資産	円	28
所得率	%	102.9%
消費率	%	136.1%
貯蓄率	%	22.0%
負債率	%	1.02%
資産率	%	3.20%

農家経営の総括

項目	単位	値
所得	円	5015
消費	円	1280
貯蓄	円	6015
負債	円	12128
資産	円	10855
純資産	円	57
所得率	%	102.9%
消費率	%	136.1%
貯蓄率	%	22.0%
負債率	%	1.02%
資産率	%	3.20%

所得的現金収支の総括

項目	単位	値
所得	円	482421
消費	円	34868
貯蓄	円	37
負債	円	1700
資産	円	1597
純資産	円	2542
所得率	%	102.9%
消費率	%	136.1%
貯蓄率	%	22.0%
負債率	%	1.02%
資産率	%	3.20%

所得的現金収支の総括

項目	単位	値
所得	円	1210
消費	円	1700
貯蓄	円	37
負債	円	1700
資産	円	1597
純資産	円	2542
所得率	%	102.9%
消費率	%	136.1%
貯蓄率	%	22.0%
負債率	%	1.02%
資産率	%	3.20%

所得的現金収支の総括

項目	単位	値
所得	円	50780
消費	円	19229
貯蓄	円	1210
負債	円	1700
資産	円	1597
純資産	円	2542
所得率	%	102.9%
消費率	%	136.1%
貯蓄率	%	22.0%
負債率	%	1.02%
資産率	%	3.20%

流動資産-借入金

項目	単位	値
流動資産	円	1000
借入金	円	200
純資産	円	800

農業経営費

項目	単位	値
農業経営費	円	19832
消費	円	4402
貯蓄	円	37640
負債	円	28405
資産	円	3280
純資産	円	240

土地

項目	単位	値
土地	円	4400
消費	円	800
貯蓄	円	3000
負債	円	0
資産	円	0
純資産	円	0

流動資産-借入金

項目	単位	値
流動資産	円	1000
借入金	円	200
純資産	円	800

家計費

項目	単位	値
家計費	円	27542
消費	円	5000
貯蓄	円	22542
負債	円	0
資産	円	0
純資産	円	0

農業経営費

項目	単位	値
農業経営費	円	19832
消費	円	4402
貯蓄	円	37640
負債	円	28405
資産	円	3280
純資産	円	240

土地

項目	単位	値
土地	円	4400
消費	円	800
貯蓄	円	3000
負債	円	0
資産	円	0
純資産	円	0

流動資産-借入金

項目	単位	値
流動資産	円	1000
借入金	円	200
純資産	円	800

0201 1945.12.27

農業粗收入

農作物	地區1		地區2		合計	單位	說明
	產量	價值	產量	價值			
01 稻	6822	17354	0	0	6822	石	17354
02 粟	1470	3675	0	0	1470	石	3675
03 麥	1230	3075	0	0	1230	石	3075
04 其他	0	0	0	0	0	石	0
05 雜糧	0	0	0	0	0	石	0
06 油料	0	0	0	0	0	石	0
07 蔬菜	0	0	0	0	0	石	0
08 飼料	0	0	0	0	0	石	0
09 其他	0	0	0	0	0	石	0
10 畜產	0	0	0	0	0	石	0
11 漁業	0	0	0	0	0	石	0
12 其他	0	0	0	0	0	石	0
合計	9522	24104	0	0	9522	石	24104

總物·施設·設備

項目	地區1		地區2		合計	單位
	數量	價值	數量	價值		
01 土地	0	0	0	0	0	公頃
02 房屋	0	0	0	0	0	間
03 農具	0	0	0	0	0	件
04 其他	0	0	0	0	0	元
合計	0	0	0	0	0	

大農具·單面

項目	地區1		地區2		合計	單位
	數量	價值	數量	價值		
01 犁	22	800	0	0	22	架
02 耙	11	400	0	0	11	架
03 耨	1	30	0	0	1	架
04 其他	0	0	0	0	0	架
合計	34	1230	0	0	34	架

大動 物

項目	地區1		地區2		合計	單位
	數量	價值	數量	價值		
01 牛	2	1200	0	0	2	頭
02 馬	1	500	0	0	1	頭
03 豬	2	300	0	0	2	頭
04 其他	0	0	0	0	0	頭
合計	5	2000	0	0	5	頭

大 糧 物

項目	地區1		地區2		合計	單位
	數量	價值	數量	價值		
01 稻	1	1000	0	0	1	石
02 粟	2	500	0	0	2	石
03 其他	0	0	0	0	0	石
合計	3	1500	0	0	3	石

移住地農家經營調査地区統計表

作成日付 78.09.14
 調査期 77年 76年06月 - 77年07月
 調査所 CRS
 調査は農家1戸当たり平均値
 調査単位：平均

0202 5-70
 人口調査 56 戸
 調査対象 21.0 年

所得家数 200,000 円
 実働人数 2.5 人
 調査対象期間
 調査人数 1.1 人
 調査枚数 1.2 枚

分析諸指標

項目	年	年	年	年	年
世帯平均人口	19000	19000	19000	19000	19000
世帯平均収入	43000	43000	43000	43000	43000
1人あたり収入	20740	20740	20740	20740	20740
調査対象期間	52.3%	52.3%	52.3%	52.3%	52.3%
調査対象期間	55.8%	55.8%	55.8%	55.8%	55.8%
調査対象期間	88.9%	88.9%	88.9%	88.9%	88.9%
調査対象期間	0.9%	0.9%	0.9%	0.9%	0.9%
調査対象期間	0.9%	0.9%	0.9%	0.9%	0.9%

農家資源の総括

項目	年	年	年	年	年
世帯数	131100	2691	57.0	2691	57.0
世帯平均収入	22150	400	0.0	400	0.0
世帯平均収入	23000	521	10.4	521	10.4
世帯平均収入	0	0	0.0	0	0.0
世帯平均収入	10230	402	0.0	402	0.0
世帯平均収入	3000	0	0.0	0	0.0
世帯平均収入	22000	521	10.4	521	10.4
世帯平均収入	331	81.1	77	10.9	77
世帯平均収入	3000	400	0.0	400	0.0
世帯平均収入	10000	400	0.0	400	0.0
世帯平均収入	10000	400	0.0	400	0.0
世帯平均収入	20000	400	0.0	400	0.0

農家経済の総括

項目	年	年	年	年	年
世帯数	82501	1822	319.1	1822	319.1
世帯平均収入	40001	1017	312.0	1017	312.0
世帯平均収入	80045	1942	205.0	1942	205.0
世帯平均収入	41954	925	140.3	925	140.3
世帯平均収入	30500	805	327.4	805	327.4
世帯平均収入	30500	805	327.4	805	327.4
世帯平均収入	0	0	-	0	-
世帯平均収入	925	20	264.3	20	264.3
世帯平均収入	20010	1144	102.0	1144	102.0
世帯平均収入	0	0	0.0	0	0.0
世帯平均収入	0	0	0.0	0	0.0

所得的現金収支の総括

項目	年	年	年	年	年
収入	84193	30937	3259	1175	3259
支出	30300	0	805	20	805
貯蓄	925	0	0	0	0
借入	40000	40000	-1050	-1050	40000
合計	100000	79000	40000	900	40000

財産的現金収支の総括

項目	年	年	年	年	年
収入	13000	13000	4000	11000	249
支出	20000	20000	0	0	-1010
合計	13000	13000	4000	11000	-770

土地

項目	年	年	年	年	年
収入	0.0	0	0	0	0
支出	3.0	11250	240	240	240
合計	0.0	11250	240	240	240
収入	0.0	0	0	0	0
支出	0.0	0	0	0	0
合計	0.0	0	0	0	0
収入	0.0	0	0	0	0
支出	0.0	0	0	0	0
合計	0.0	0	0	0	0
収入	0.0	0	0	0	0
支出	0.0	0	0	0	0
合計	0.0	0	0	0	0
収入	0.0	0	0	0	0
支出	0.0	0	0	0	0
合計	0.0	0	0	0	0

農業経営費

項目	年	年	年	年	年
収入	14000	14000	310	45.4	310
支出	8725	2314	31.4	7.4	2314
合計	2291	2291	310	45.4	2314
収入	150	50	0.0	0.0	50
支出	2250	2250	50	0.0	2250
合計	1365	1365	50	0.0	1365
収入	40	40	0.0	0.0	40
支出	30207	30207	869	9.2	30207
合計	3097	3097	869	9.2	3097
収入	110.8	110.8	2.3	0.0	110.8
支出	419.4	419.4	9.2	0.0	419.4
合計	329.6	329.6	11.5	0.0	329.6

流動資産・借入金

項目	年	年	年	年	年
収入	0	0	0	0	0
支出	28430	28430	0	0	0
合計	15000	15000	0	0	0
収入	0	0	0	0	0
支出	0	0	0	0	0
合計	0	0	0	0	0
収入	0	0	0	0	0
支出	3500	3500	0	0	0
合計	0	0	0	0	0

家計費

項目	年	年	年	年	年
収入	40000	40000	3059	0.0	3059
支出	0	0	0	0.0	0
合計	40000	40000	3059	0.0	3059
収入	0	0	0	0.0	0
支出	0	0	0	0.0	0
合計	0	0	0	0.0	0
収入	0	0	0	0.0	0
支出	0	0	0	0.0	0
合計	0	0	0	0.0	0
収入	0	0	0	0.0	0
支出	0	0	0	0.0	0
合計	0	0	0	0.0	0

農業租収入

項目	面積別数		年間取量		追加取量		地区1戸当たり平均		地区1戸当たり平均	
	面積	取量	面積	取量	面積	取量	面積	取量	面積	取量
01 米	1.5	21720	479	10840	0	0	240	1214	0	10860
02 麦	0.1	2300	22	2300	0	0	20	114	0	2500
03 雑穀	0.1	3000	22	3000	0	0	20	114	0	1000
04 大豆	0.1	2220	550	2220	0	0	270	143	0	2220
05 雑豆	0.1	51000	1350	51000	0	0	500	203	0	25000
06 雑豆	0.1	5940	1323	5940	0	0	582	28.0	0	25470
07 雑豆	0.1	1370	335	1370	0	0	128	6.6	0	1370
08 雑豆	0.1	4940	1235	4940	0	0	110	5.6	0	9840
09 雑豆	0.1	6250	1562	6250	0	0	173	8.3	0	6250
10 雑豆	0.1	6700	1675	6700	0	0	173	8.3	0	6700
11 雑豆	0.1	3170	792	3170	0	0	35	1.6	0	3170
地区1戸当たり平均		43370	3358	43370	0	0	1579	81.3	0	71585
地区1戸当たり平均		170000	3664	170000	0	0	1062	51.0	0	3664

大農具・車両

項目	数量	面積	面積	面積	面積	面積	面積
11 トラクター	1.5	18575	410				
12 トラクター	1.0	3538	78				
13 トラクター	1.0	1220	27				
14 トラクター	2.0	203	4				
15 トラクター	0.5	55	10				
16 トラクター	0.5	15	3				
17 トラクター	0.5	10	0				
18 トラクター	0.5	10	0				
地区1戸当たり平均		23860	531				

建物・施設・設備

項目	数量	面積	面積	面積	面積	面積	面積
01 倉庫	43	14350	317				
02 倉庫	0	0	0				
03 倉庫	20	4750	89				
04 倉庫	12	1270	28				
05 倉庫	10	1001	22				
06 倉庫	2	1000	22				
07 倉庫	4	701	15				
08 倉庫	4	210	4				
地区1戸当たり平均		22158	480				

大動物

項目	数量	面積	面積	面積	面積	面積	面積
01 牛	0	0	0				
02 牛	0	0	0				
03 牛	0	0	0				
04 牛	0	0	0				
05 牛	0	0	0				
06 牛	0	0	0				
地区1戸当たり平均		0	0				

大植物

項目	数量	面積	面積	面積	面積	面積	面積
01 米	0.6	0.6	0				
02 米	0.6	0.6	0				
03 米	0.2	0.2	0				
04 米	0.2	0.2	0				
05 米	0.2	0.2	0				
06 米	0.2	0.2	0				
地区1戸当たり平均		18230	402				

移住地農家經營調查地區統計表

作成日付 76.09.14

0203 7070

収入期待 50万 耕作資金 180,000円 家族人数 4.0人 調査年度 77年
 転住回数 16.0年 耕作期間 76年08月 - 77年07月 調査地域 CR3 22-05513701
 調査年度 76年 調査単位：年別

農家經濟の総括

項目	調査	前年	増減率(%)
農家所得	175410	3800	137.5
農業所得	175410	3800	137.5
農林所得	406200	8359	208.5
農業所得	230781	5090	343.1
農外所得	0	0	-
農外収入	0	0	-
農外支出	12500	276	208.5
農外赤字	29200	644	62.0
農外赤字率	133710	2900	106.6

農家財産の総括

項目	調査	前年	増減率(%)
別荘・自動車	35800	790	12.4
現金・預金	14756	525	3.6
株券・債権	53986	110	18.5
債権	0	0	0.0
土地	7000	100	2.0
農具	11200	230	2.1
家財	3000	100	3.3
負債	2420	30	1.3
借入金	0	0	0.0
借入金率	0	0	0.0
借入金率(%)	0	0	0.0
借入金率(%)	0	0	0.0
借入金率(%)	0	0	0.0
借入金率(%)	0	0	0.0
借入金率(%)	0	0	0.0
借入金率(%)	0	0	0.0
借入金率(%)	0	0	0.0

分析指標

項目	調査	前年	増減率(%)
所得対消費支出比	35927	81%	
所得対1人当り所得	48726	107%	
所得対農業所得	28784	59%	
1人当り所得	7300	103%	
所得対消費支出比	100.0%	5.2%	
所得対1人当り所得	600.0%	100.0%	
所得対農業所得	95.0%	95.0%	
所得対消費支出比	1.39	1.39	
所得対1人当り所得	0.34	0.34	

所得的現金収支の総括

項目	調査	前年	増減率(%)
農業収入	405000	210500	194.500
農林収入	0	0	-12500
農外収入	28000	0	-28000
合計	505000	251000	199.000
消費支出	210500	194500	4200
貯蓄	12500	0	12500
借入金	28000	0	-28000
合計	251000	194500	194.500

農業經營費

項目	調査	前年	増減率(%)
燃料費	54000	1191	25.7
肥料費	20000	928	20.0
農薬費	5000	442	9.0
電気費	3000	110	2.0
水費	3000	602	1.0
雑費	18000	0	0.0
合計	100000	3071	6.6
農業所得	370000	1500	11.0
農業所得率	400000	3700	0.9
農業所得率	210000	602	0.3
農業所得率	2000	22	1.1
農業所得率	2000	11	0.5
農業所得率	2000	11	0.5

流動資産・借入金

項目	調査	前年	増減率(%)
現金・預金	14756	525	3.6
株券・債権	53986	110	18.5
債権	0	0	0.0
土地	7000	100	2.0
農具	11200	230	2.1
家財	3000	100	3.3
負債	2420	30	1.3
借入金	0	0	0.0
借入金率	0	0	0.0
借入金率(%)	0	0	0.0
借入金率(%)	0	0	0.0
借入金率(%)	0	0	0.0
借入金率(%)	0	0	0.0
借入金率(%)	0	0	0.0
借入金率(%)	0	0	0.0
借入金率(%)	0	0	0.0

家計費

項目	調査	前年	増減率(%)
現物消費費	28000	28000	0
現金消費費	20000	20000	0
合計	48000	48000	0
所得	175410	175410	0
所得率	27.3%	27.3%	0

農業粗収入

0203 2022 平成34年度 農業粗収入 産出平均

品名	地区別合計		地区1 平均		地区2 平均		地区3 平均		地区4 平均		地区5 平均	
	面積(ha)	収入(万円)	面積(ha)	収入(万円)	面積(ha)	収入(万円)	面積(ha)	収入(万円)	面積(ha)	収入(万円)	面積(ha)	収入(万円)
小麦	17,880	3,100	18,500	4,080	0	0	0	0	0	0	0	0
大豆	05,280	400	12,000	2,647	0	0	0	0	0	0	0	0
雑穀	02,170	215	10,000	2,200	0	0	0	0	0	0	0	0
計			40,500	8,927	0	0	0	0	0	0	0	0
地区1			40,500	8,927	0	0	0	0	0	0	0	0
地区2			0	0	0	0	0	0	0	0	0	0
地区3			0	0	0	0	0	0	0	0	0	0
地区4			0	0	0	0	0	0	0	0	0	0
地区5			0	0	0	0	0	0	0	0	0	0
計			40,500	8,927	0	0	0	0	0	0	0	0

大農業・獣畜

品名	面積(ha)	収入(万円)	面積(%)	収入(%)
03 2022	3,022.5	667	23	4000
01 2022	2,820.0	300	24	3350
06 2022	495	11	30	3408
33 2022	108	4		
計	3,022.5	0		

大植物

品名	面積(ha)	収入(万円)	面積(%)	収入(%)
01 2022	23	4000	0.8	88
11 2022	24	3350	0.8	74
21 2022	30	3408	0.9	31
計	77	10758	2.3	193

大動物

品名	面積(ha)	収入(万円)	面積(%)	収入(%)
計	0	0	0	0

大植物

品名	面積(ha)	収入(万円)	面積(%)	収入(%)
計	0	0	0	0

0204 17. 4. 1954

移住地農家經營調査地区統計表

作成日付 79,00.14

調査年度 77年08月～77年07月

調査地区 東京都 研究員 5.1人
調査員 2.3人
調査期間 76年08月～77年07月

人口調査 56戸
総世帯数 13.2戸

総所得 67,500円

CRS 22,055,137円

世帯別調査1戸当たり平均値
調査単位：円

分析諸指標

世帯別所得	17.5%
農業所得	90.8%
農業収入	141.4%
農業支出	99.0%
農業所得率	0.4%
農業所得率	8.55%

農家財産の総括

現金	4,400
債権	932
土地	2879
農具	0
家畜	630
雑資産	630
合計	10,000
負債	0
純資産	10,000

農家経済の総括

所得	1,200
消費	7576
貯蓄	0
投資	150
合計	9,526

所得的現金収支の総括

現金収入	13,870
現金支出	13,870
現金増減	0

所得的現金収支の総括

現金収入	6,000
現金支出	4,700
現金増減	1,300

所得的現金収支の総括

現金収入	25,050
現金支出	7,643
現金増減	17,407

流動資産・借入金

現金	3,330
債権	3,000
負債	7,330

農業経営費

農業収入	8,000
農業支出	4,700
農業所得	3,300

土地

土地	2,800
家畜	630
雑資産	630

家計表

現金収入	3,330
現金支出	3,330
現金増減	0

農業経営費

農業収入	8,000
農業支出	4,700
農業所得	3,300

土地

土地	2,800
家畜	630
雑資産	630

農業粗收入

項目	地區合計		地區1戸平均		既完竣	
	面積(公頃)	金額(円)	面積(公頃)	金額(円)	面積(公頃)	金額(円)
現金	0.0	0	3000	40.0	0	0
食糧	1.0	36000	36000	10.0	0	0
畜産	0.0	0	7964	2.3	0	0
雑収入	0.0	0	2806	0.8	0	0
合計	1.0	36000	36000	12.3	0	0
...
合計

大農具・草筒

項目	数量	面積(㎡)
01 手鋤	975	0.1
10 手鋤	750	0.3
02 手鋤	384	0.0
03 手鋤	304	171.1
00 手鋤	180	2.7
77 手鋤	84	1.0
55 手鋤	66	1.0
70 手鋤	66	2072
00 手鋤	22	1013
00 手鋤	30	1772
合計	3879	...

建物・施設・設備

項目	面積(㎡)
01 手鋤	330
11 手鋤	320
02 手鋤	87
31 手鋤	36
12 手鋤	11
合計	...

大動物

項目	数量
...	...
...	...
...	...
合計	...

大植物

項目	面積(㎡)
...	...
...	...
...	...
合計	...

移住地農家経営調査地区統計表

作成日付 78.09.14

調査年度 77年 調査年度 76年08月～77年07月
 調査地域 岐阜県 調査年度 77年 調査年度 76年08月～77年07月
 調査対象 移住農家 調査対象 移住農家
 人口調査 0人 調査対象 3.7人 調査年度 77年 調査年度 76年08月～77年07月
 世帯数 0世帯 調査対象 1.0人 調査年度 77年 調査年度 76年08月～77年07月
 戸数 0戸 調査対象 1.5戸 調査年度 77年 調査年度 76年08月～77年07月
 人口調査 0人 調査対象 3.7人 調査年度 77年 調査年度 76年08月～77年07月
 世帯数 0世帯 調査対象 1.0人 調査年度 77年 調査年度 76年08月～77年07月
 戸数 0戸 調査対象 1.5戸 調査年度 77年 調査年度 76年08月～77年07月

分析諸指標

項目	77年	76年
世帯当り世帯員数	1.62	1.59
世帯当り人口数	2.80	2.79
世帯当り農業収入	126,445	126,445
世帯当り農業収入率	32.2%	32.2%
世帯当り農業収入増減率	35.5%	35.5%
世帯当り農業収入増減率	07.6%	07.6%
世帯当り農業収入増減率	07.6%	07.6%
世帯当り農業収入増減率	07.6%	07.6%
世帯当り農業収入増減率	07.6%	07.6%

農家財産の総括

項目	77年	76年	増減率(%)
家産	19,220	42,359	61.0
負債	9,768	12,215	25.1
純資産	9,452	30,144	68.3
家産	19,220	42,359	61.0
負債	9,768	12,215	25.1
純資産	9,452	30,144	68.3
家産	19,220	42,359	61.0
負債	9,768	12,215	25.1
純資産	9,452	30,144	68.3

農家経営の総括

項目	77年	76年	増減率(%)
農業収入	11,200	11,200	0.0
農業収入	11,200	11,200	0.0
農業収入	11,200	11,200	0.0
農業収入	11,200	11,200	0.0
農業収入	11,200	11,200	0.0
農業収入	11,200	11,200	0.0
農業収入	11,200	11,200	0.0
農業収入	11,200	11,200	0.0
農業収入	11,200	11,200	0.0
農業収入	11,200	11,200	0.0

所得的現金収支の総括

項目	77年	76年	増減率(%)
所得的現金収入	5,561	5,784	276.2
所得的現金支出	3,473	1,900	82.0
所得的現金収支	2,088	3,884	85.0
所得的現金収入	5,561	5,784	276.2
所得的現金支出	3,473	1,900	82.0
所得的現金収支	2,088	3,884	85.0

財産的現金収支の総括

項目	77年	76年	増減率(%)
財産的現金収入	2,031	2,031	-4.2
財産的現金支出	4,433	4,433	-97.8
財産的現金収支	-2,402	-2,402	-102.0
財産的現金収入	2,031	2,031	-4.2
財産的現金支出	4,433	4,433	-97.8
財産的現金収支	-2,402	-2,402	-102.0

土地

項目	77年	76年	増減率(%)
耕作地	0.0	0.0	0.0
耕作地	0.0	0.0	0.0
耕作地	0.0	0.0	0.0
耕作地	0.0	0.0	0.0
耕作地	0.0	0.0	0.0
耕作地	0.0	0.0	0.0
耕作地	0.0	0.0	0.0
耕作地	0.0	0.0	0.0
耕作地	0.0	0.0	0.0
耕作地	0.0	0.0	0.0

農業経営費

項目	77年	76年	増減率(%)
農業経営費	860	860	22.0
農業経営費	860	860	22.0
農業経営費	860	860	22.0
農業経営費	860	860	22.0
農業経営費	860	860	22.0
農業経営費	860	860	22.0
農業経営費	860	860	22.0
農業経営費	860	860	22.0
農業経営費	860	860	22.0
農業経営費	860	860	22.0

流動流通資産・借入金

項目	77年	76年	増減率(%)
流動流通資産	0	0	0.0
流動流通資産	0	0	0.0
流動流通資産	0	0	0.0
流動流通資産	0	0	0.0
流動流通資産	0	0	0.0
流動流通資産	0	0	0.0
流動流通資産	0	0	0.0
流動流通資産	0	0	0.0
流動流通資産	0	0	0.0
流動流通資産	0	0	0.0

家計表

項目	77年	76年	増減率(%)
家計表	28,733	28,733	0.0
家計表	28,733	28,733	0.0
家計表	28,733	28,733	0.0
家計表	28,733	28,733	0.0
家計表	28,733	28,733	0.0
家計表	28,733	28,733	0.0
家計表	28,733	28,733	0.0
家計表	28,733	28,733	0.0
家計表	28,733	28,733	0.0
家計表	28,733	28,733	0.0

0205 1-1

農業租收入

項目	海 區 公 計		地區 1 平均		地區 2 平均		地區 3 平均	
	面積 (ha)	產量 (kg)	面積 (ha)	產量 (kg)	面積 (ha)	產量 (kg)	面積 (ha)	產量 (kg)
01 稻	14928	329	4970	110	7.3	14928	329	
02 小麥	3000	0	1000	22	1.0	3000	0	
03 大豆	2000	0	607	15	1.0	2000	0	
04 其他	0	0	0	0	0.0	0	0	
05 雜糧	10928	44	667	15	1.0	10928	44	
06 其他	83000	0	27007	61	0.0	83000	0	
07 其他	30000	0	10000	27	0.0	30000	0	
08 其他	12000	0	4000	10	0.0	12000	0	
09 其他	10000	0	3333	8	0.0	10000	0	
10 其他	8000	0	2667	7	0.0	8000	0	
11 其他	6000	0	2000	5	0.0	6000	0	
12 其他	4000	0	1333	3	0.0	4000	0	
13 其他	17000	375	5007	125	0.3	17000	375	
14 其他	78724	3099	25018	625	0.0	78724	3099	
合計	190000	4400	60000	1500	0.0	190000	4400	

肥料・施設・設備

項目	面積 (ha)	數量	單位
01 肥料	117	5027	kg
02 設施	174	3480	kg
03 設備	100	204	kg
04 其他	17	34	kg
05 其他	18	36	kg
合計	326	6505	kg

火農具・車両

項目	數量	單位
01 火農具	3000	台
02 火農具	1200	台
03 火農具	1000	台
04 火農具	1000	台
05 火農具	935	台
06 火農具	619	台
07 火農具	613	台
08 火農具	423	台
09 火農具	28	台
合計	12004	台

大 概 物

項目	面積 (ha)	數量	單位
01 概物	0.0	0.0	kg
02 概物	0.0	0.0	kg
03 概物	0.0	0.0	kg
04 概物	0.0	0.0	kg
05 概物	0.0	0.0	kg
合計	0.0	0.0	kg

大 動 物

項目	數量	單位
01 動物	0	頭
02 動物	0	頭
03 動物	0	頭
04 動物	0	頭
05 動物	0	頭
合計	0	頭