

昭和56年度

移住地農家經濟調查報告

昭和57年12月

国際協力事業団
移住計画調査部

移 計 調
J R
82-18

RY

昭和56年度

移住地農家經濟調查報告

昭和57年12月

国際協力事業団

移住計画調査部

国際協力事業団

発行 日	84. 4. 11	600
登録No.	03256	81.8
		EPS

ま え が き

「移住地農家経済調査」は、当事業団が戦後中南米の主として集団移住地に入植した人々の農家経済の実態を把握し、営農指導の基礎資料を得ることを目的として昭和37年より毎年継続して行っている調査である。

本報告書は、海外文部が収集した昭和56年度調査データ(45移住地1,425戸)を本部において集計し、とりまとめたものである。

中南米各地における移住者の営農指導のための資料として活用するとともに、移住地総合経営方針の策定ならびに移住事業振興を図るための基礎資料として活用するほか、移住希望者に対する啓発資料として利用されることを期待するものである。

昭和57年12月

国際協力事業団

移住計画調査部長

目 次

凡 例

1. 調査の概要	3
(1) 調査の目的	3
(2) 調査対象	3
(3) 調査方法	3
(4) 集計方法	3
(5) 農家戸数・調査戸数および調査対象期間	4
2. 調査集計結果の表示方法および調査項目別説明	7
3. 利用上の注意	13

統 計 表

第 1 部 総 括 表

1. 全調査農家の平均農家経済	17
2. 農家経済の総括	18
(1) 総 括 表	18
(2) 標 準 偏 差	21
3. 分析諸指数	24
4. 農家財産の総括	27
5. 年次別農業所得の推移状況	30
6. 主たる農畜産物が農業粗収入に占める割合	33
7. 農家所得別戸数の分布	36
8. 階層分類表	43

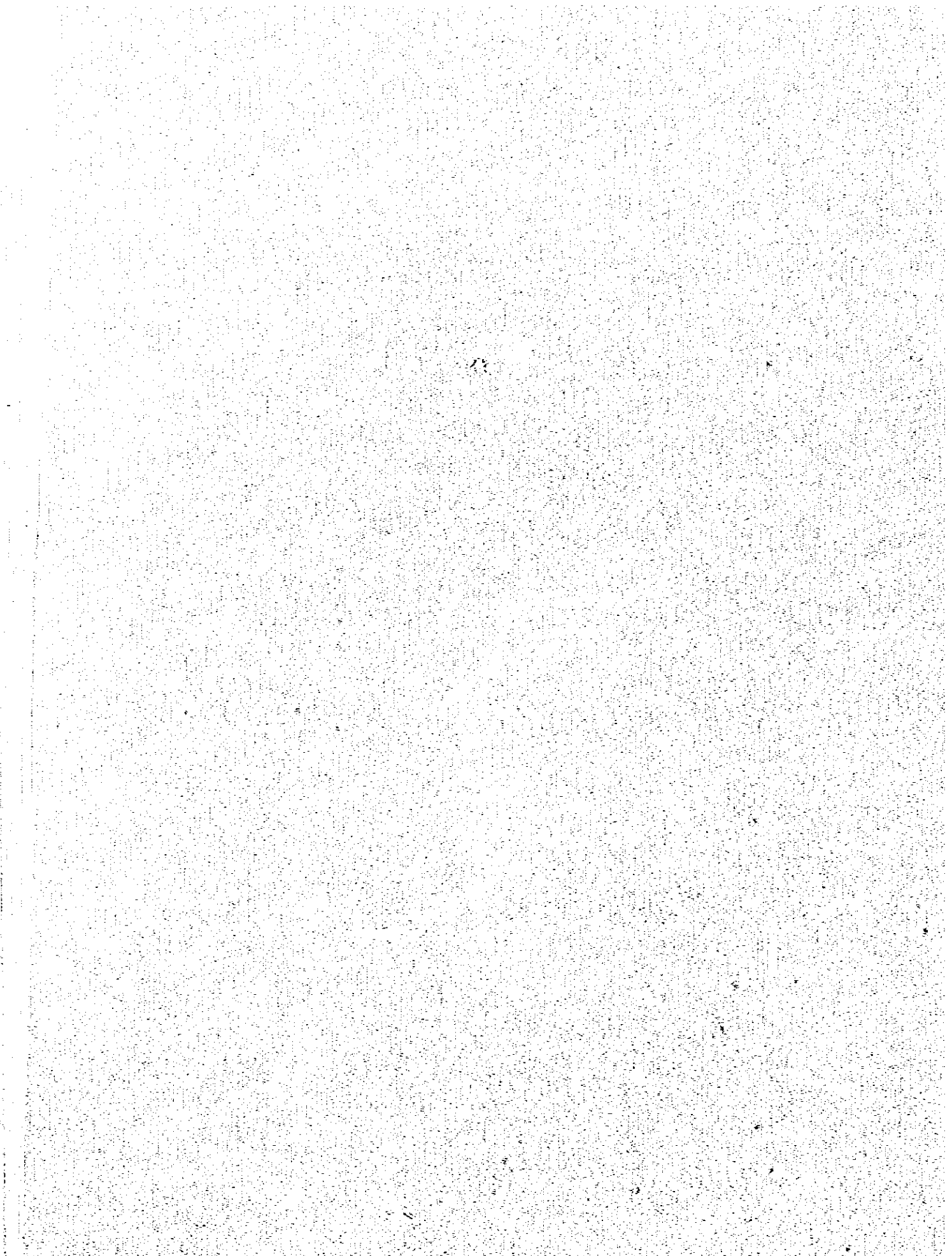
第 2 部 地 区 統 計 表

1. ブラジル国ベレーン支部	48
(1) 第 2 トメアス移住地	48
(2) ア カ ラ移住地	50
(3) グ ア マ移住地	52
(4) エフィゼニオ・サーレス移住地	54
2. ブラジル国レシーフェ支部	56
(1) ピ オ 1 2 世移住地	56

(2) ピウ　　ン移住地	58
(3) リオ・ボニート移住地	60
(4) タベロア移住地	62
(5) ウ　　　ナ移住地	64
(6) イツベラ移住地	66
(7) クビチェック移住地	68
(8) レシーフェ近郊移住地	70
3. ブラジル国サンパウロ支部	72
(1) グッタパラ移住地	72
(2) バルゼア・アレグレ移住地	74
4. ブラジル国リオ・デ・ジャネイロ支部	76
(1) ファンシャル移住地	76
5. ブラジル国ポルト・アレグレ支部	78
(1) ラーモス移住地	78
(2) イタジャイ移住地	80
(3) カッサドール移住地	82
(4) イボチ移住地	84
(5) イタチ移住地	86
(6) クリシウマ移住地	88
(7) イタプアン移住地	90
6. アルゼンティン国ブエノス・アイレス支部	92
(1) ガルアベア移住地	92
(2) アンデス移住地	94
(3) エスペランサ移住地	96
(4) アルマ・フェルテ移住地	98
(5) ローマ・ベルデ移住地	100
(6) マルコス・パス移住地	102
(7) エル・パット移住地	104
(8) セラージョ移住地	106
(9) エル・チャニール移住地	108
(10) グレウ移住地	110
(11) ラ・ブラタ移住地	112

7. パラグァイ国アスンシオン支部	114
(1) フラム移住地	114
(2) チャベス移住地	116
(3) イグアス移住地	118
(4) アルト・パラナ移住地	120
(5) アマンバイ移住地	122
8. ボリヴィア国サンク・クルス支部	124
(1) サン・ファン移住地	124
(2) オキナワ第1移住地	126
(3) オキナワ第2移住地	128
(4) オキナワ第3移住地	130
9. ドミニカ国サント・ドミンゴ支部	132
(1) ダハボン移住地	132
(2) コンスタンサ移住地	134
(3) ハラバコア移住地	136

凡 例



1 調査の概要

(1) 調査の目的

農業移住者の農家経済の実感ならびにその推移を定期的、継続的に調査、集計、分析を行ない、海外支部・事業所においては、個々の農家およびその移住地の営農指導の資料として活用し、本部においては各移住地の経営状態を把握するとともにその経営動態の比較分析等を行ない、総合的な移住地経営の方針の策定ならびに移住事業の振興を図るための基礎資料として活用するほか国内移住希望者の相談・啓発資料として利用することを目的とする。

(2) 調査対象

各海外支部管内の集団移住地を主調査地区とし、それぞれの調査地区内居住の邦人農家を調査対象とする。

本調査では、「農家」とは、農業を営む世帯で「ア」または「イ」に該当するものである。

ア. その経営耕地面積が0.5 ha以上ある世帯。

イ. またはアに該当しないもののうち高度な農業を行なっている世帯で年間自家生産物の総販売収入が5万円相当額を超える世帯をいう。

ウ. 経営および生活が同一であれば数世帯でも一農家とみなす。

(3) 調査方法

当国における当事業団の現地営農指導関係職員が主体となって対象農家を戸別訪問し、所定の調査票をもとに聴取調査を行なった。

(4) 集計方法

海外支部の調査票をもとに、本部電子計算機室コンピュータにより集計した。

(5) 農家戸数・調査戸数および調査対象期間

国名	支部	地区コード 番	移住地名	農家戸数	調査戸数	調査対象期間
ブラジル	ベレ ー ン	0102	第 2 トメアス	125	56	昭和56年1月~12月
		0103	ア カ ラ	66	31	"
		0105	グ ア マ	41	20	"
		0108	エフィゼニオ・サーレス	49	37	"
		計			281	144
	レ シ ー フ エ	0201	ピ オ 12 世	6	3	昭和55年8月 ~昭和56年7月
		0202	ピ ウ ン	4	1	"
		0204	リオ・ポニート	16	7	"
		0207	タ ペ ロ ア	33	11	"
		0208	ウ ナ	29	13	"
		0209	イ ツ ペ ラ	23	6	"
		0211	グビチュック	70	7	"
		0213	レシーフェ近郊	-	2	"
	計			181	50	(調査率 27.6%)
	シ	0302	グ ャ タ バ ラ	115	33	昭和55年7月 ~昭和56年8月
		0306	バルゼア・アレグレ	60	32	"
		計			175	65
	リオ ネ グ ロ	0401	フ ン シ ャ ール	34	14	昭和55年7月 ~昭和56年6月
		計			34	14
	ポ ル ト ・ ア レ グ レ	0501	ラ ー モ ス	62	33	昭和55年7月 ~昭和56年6月
		0502	イ タ ジ ャ イ	7	7	"
		0503	カ ッ サ ド ール	15	13	"
		0504	イ ボ チ	45	37	"
		0505	イ ク チ	16	11	"
		0507	ク リ シ ウ マ	8	7	"
		0508	イ タ プ ア ン	17	8	"
		計			170	116

国名	支部	地区コード 番	下 号	移住地名	農家戸数	調査戸数	調査対象期間
アルゼン ティン	フェ ノ ス ・ ア イ レ ス	0601		ガルアベ	22	16	昭和55年9月 ～昭和56年3月
		0602		アンデス	23	11	"
		0603		エスパランサ	16	6	"
		0604		アルマ・フェルテ	15	11	"
		0605		ローマ・ベルデ	15	11	"
		0606		マルコス・パス	14	12	"
		0607		エル・パット	13	11	"
		0608		セラージヤ	10	9	"
		0609		エル・チャニョール	7	3	"
		0611		グレラ	19	15	"
		0612		ラ・プラタ	-	33	"
		計				154	138
バラ グ ア イ	ア ス ン シ オ ン	0701		フラム	150	137	昭和55年8月 ～昭和56年7月
		0702		チャベス	39	35	"
		0703		イグアス	185	127	"
		0704		アルト・パラナ	252	232	"
		0707		アマンバイ	91	54	"
		計				717	585
ボリ ヴ ア	サ ン タ ・ ク ル ス	0801		サン・ファン	175	155	昭和55年7月 ～昭和56年8月
		0802		オキナワ第1	88	69	"
		0803		オキナワ第2	70	50	"
		0804		オキナワ第3	27	21	"
		計				360	295
ド ミ ニ カ	サ ン ト ・ ド ミ コ ン	0901		ダハボン	7	4	
		0902		コンスタンサ	11	8	
		0903		バラバコア	13	6	
		計				31	18
合 計				2,103	1,425	(調査率 67.8%)	

- 注1. 農家戸数は昭和56年9月末現在。
注2. 農家戸数とは本調査の対象となりうる農家戸数である。
注3. 地区コード番号とは、各移住地ごとに付番されている4桁の固有の番号である。
上位2桁は当該支部を表わしているので本書の利用にあたっては参考とされたい。

コード	支 部 名
01	ペ レ ー ン 支 部
02	レ シ ー フ ェ 支 部
03	サ ン ・ バ ウ ロ 支 部
04	リオ・デ・ジョネイロ 支 部
05	ポルト・アレグレ 支 部
06	フェノス・アイレス 支 部
07	ア ス ン シ オ ン 支 部
08	サンタ・クルス 支 部
09	サント・ドミンゴ 支 部

2 調査集計結果の表示方法および調査項目別説明

第1部 総括表

1. 昭和56年度移住地農家経済調査の総括

1) 農家経済の総括

- 農業所得 = 農業租収入 - 農業経営費 (含借入金利息)
- 農外所得 = 農外収入 - 農外支出
- 農家所得 = 農業所得 + 農外所得
- 農家経済余剰 = 農家所得 - (家計費 + 租税公課)
- 各移住地毎の対前年度比は、現地貨を基準に算定した

2) 分析諸指標

- 農業所得率(%) = $\frac{\text{農業所得}}{\text{農業租収入}} \times 100$
- 農業依存度(%) = $\frac{\text{農業所得}}{\text{農家所得}} \times 100$
- 農業所得による家計費充足率(%) = $\frac{\text{農業所得}}{\text{家計費}} \times 100$
- 家計支出現金率 = $\frac{\text{現金家計費}}{\text{家計費}} \times 100$
- ha当り土地生産性(現地貨, 円貨) = $\frac{\text{農業租収入}}{\text{開墾地面積(ha)}}$
- 資本生産性 = $\frac{\text{農業租収入}}{\text{資産計}}$
- 経済余剰に対する投資必率 = $\frac{\text{固定財購入費}}{\text{農家経済余剰}}$
- 家族労働1人当り所得(現地貨, 円貨) = $\frac{\text{農業所得}}{\text{換算労働人数}}$
- ha当り農業資本額(現地貨, 円貨) = $\frac{\text{資産計}}{\text{開墾地面積(ha)}}$
- 1人当り家計費(現地貨, 円貨) = $\frac{\text{家計費}}{\text{家族人数}}$

3) 農家財産の総括

- 固定資産 = 土地 + 建物・施設 + 大農具・車両 + 大動物 + 大植物
- 流動資産 = 未処分農産物期末残高 + その他(購入現物在庫高, 中間生産物在庫高, 小動物, 小植物評価額, 小農具評価額)

- 流通資産＝現金・預貯金＋売掛未収金＋出資金・株券等
- 資 産＝固定資産＋流動資産＋流通資産
- 負 債＝借入金残高＋土地代残高
- 純 財 産＝資産－負債

2. 所得別戸数の分布

農家所得を	～ 50万円	各移住地ごとに戸数および多表示し一覧表にした。
	50万円～100万円	
	100万円～150万円	
	150万円～200万円	
	200万円～250万円	
	250万円～300万円	
	300万円～350万円	
	350万円～	

3. 年次別農業所得の推移状況

年次別農業所得の推移状況を昭和51年度から55年度での5ヶ年につき移住地別に一覧表にした。

なお、年度または、地区により現金農業所得しか把握しなかったところもある。

4. 主たる農畜産物

移住地別に販売金額の多い順に農畜産物名を表示し、併せてそれらの売上額が農業粗収入に占める割合を表示した。

5. 階層分類表

階層分類も本誌でコンピューターにより算出した。

(1) 所得判定基準額の設定

① 所得判定基準額Y（経営規模拡大という要素を除けば、5年後には借入金に依存せず自己資金での経営が望める額）は、次の式により算出するものとする。

$$Y = L + R + S_1 + S_2$$

L：移住地平均家計費

R：移住地平均租税公課負担金

S₁：借入金残高を5カ年で完済出来る金額（移住地平均借入金残高の1/5）

S_1 : 土地代残高を5カ年で完済出来る金額(移住地平均土地代残高の1/5)

- ② 所得判定基準額 y (自己資金での経営は望めないが、適正な借入を行えば移住地で平均的な生活は維持できる額)は、 Y から借入関係 S_1 を差し引いた次の式により算出するものとする。

$$y = L + R + S_2 = Y - S_1$$

(2) 資本装備判定基準額の設定

- ① Y 額の所得を得るにその移住地で平均的に必要な資本装備額を次式により求め、これを X とする。

$$X = \frac{\text{移住地平均資産額}}{\text{移住地平均農家所得額}} \times Y$$

- ② y 額の所得を得るに必要な資本装備額 x は次式により求める。

$$x = \frac{\text{移住地平均資産額}}{\text{移住地平均農家所得額}} \times y$$

③ 分類基準

所得判定		資本装備判定	
基準	判定	基準	判定
Y以上	A	X以上	L
Y未満 y以上	B	X未満 x以上	M
y未満	C	x未満	N

ただし、所得判定には農家所得を、資本装備判定には資産合計額を用いるものとする。

第2部 移住地農家経済調査地区統計表

1. 表示用語の説明

- 家族人数 …… 農家構成人数
- 換算人数 …… 換算労働人数（稼働力）の合計である。農業従事者の専従の度合、本人の能力を考慮し、稼働能力により換算するが、不明確な場合、下表の基準を用いて計算した。

年 令	労働換算率	
	男	女
～ 5	0	0
6 ～ 14	0.3	0.3
15 ～ 19	0.8	0.8
20 ～ 29	1.0	0.8
30 ～ 59	1.0	0.8
60 ～	0.6	0.4

◦ 農業経済の総括

1) 農家所得 …… 農業・農外の経営を通じて得た総合報酬である。

2) 農業所得 …… 農家における農業経営を通しての報酬である。

農業所得 = 農業粗収入 - 農業経営費（含借入金利息）として算出表示した。なお、借入金利息については、借入金が必要としても全額農業経営に費消されたとはいえないが、ほぼ大部分が農業経営に費消されると考えられるので、一括農業経営費に加算し、農業所得を算出することとした。

3) 農業粗収入 …… 調査対象期間中の農業経営を通して得られた総収入である。本報告書においては農作物、養畜等の生産販売収入による現金収入と家計に仕向けられた農産物の見積り額及び未収分農産物期末残高増減額との非現金部門よりなる。

なお、昭和51年度分から、動植物の成長・新植による増産価格を算入することは省略し、単年度の現金部門に比重を置くこととした。

4) 農業経営費 …… 農業粗収入をあげるに要した経費である。借入金利息は、経営費としてこの中に含まれる。なお、自作地の地代、自己資本利子、

家族労賃は含まない。また、中間生産物及び家計残廃物の消費価値も農業経営費には算入していない。なお、期末未払農業経営費については、極めて近い将来支払いを要するところから現金で支払ったものとして計上した。販売経費は荷造運賃及び販売手数料を一括計上した。

- 5) 農外所得……農業所得以外の兼業所得と労働作給および地代等による報酬である。本報告書においては、(農外収入-農外支出-農外所得)として算出表示した。
- 6) 農外収入……農業租収入以外の事業収入と労働作給および地代等による総収入額である。
- 7) 農外支出……農外収入を得るに要した一切の費用である。
- 8) 租税公課……農家に賦課された直接税および組合費、寄付金等の諸負担金の合計額である。
- 9) 家計費……農家世帯員の生計に要した費用で経常的に支出される経常家計費と冠婚葬祭や旅行等臨時出費による臨時家計費および自家生産物の内家計に仕向けられた農産物の見積額とに分経し表示した。なお、世帯員以外の雇人などに支給したまかない費は雇用労賃として経営費に計上した。
- 10) 農家経済余剰……農家所得から租税公課と家計費を差し引いた残額である。つまり、調査年度において、農家にどれだけ純粋の余剰が生じたかを表わすものであり、農家経済の損益計算の最終結果をなし、農家経済成績の最後の目印となる。

$$\text{農家所得} - (\text{租税公課} + \text{家計費}) = \text{農家経済余剰}$$

○ 農家財産の総括 貸借対照表の形式を用いて農家の財産状況を表示した。

○ 資産(固定資産)

- 1) 土地……時価を勘案した土地(素地)購入費に開墾費等基盤整備に要する経費を付加して移住地別に作成した土地区分別価格を評価基準とした。
- 2) 建物・施設および大農具・車両……減価償却費および評価額は残存価格10%とした定額法により算出。ただし、「その他」については一律残存価格「0」耐用年数5年として算出した。
- 3) 大動物……種別ごとの成畜1頭当りの評価基準をもとに仔の評価は成の1/2として機械的に算出した。

- 4) 大 植 物 種別ごとの成木ha当りの評価基準をもとに、未成木の評価は成木の1/2として機械的に算出した。ただし、植林については「その他」の中に含め直接その評価額を算入した。
- 負債（借入金残高） 借入金残額を長期、短期および借入先別（国際協力事業団、現地金融機関および農協個人他）に分類表示した。
- なお、長期借入金とは償還期間が1年以上となるものであり、短期借入金とは借入時から1年未満で償還されるものをいう。

3 利 用 上 の 注 意

1. 邦貨換算レートについて

本報告書はすべて下表にしたがって換算した。

(単位：円)

支組コード	支 部 名	貨幣表示	調 査 年 月	邦貨換算レート(円)
01	ベ レ ー ン	CRS	1981年12月	1.7297106
02	レ シ ー フ ェ	CRS	1981年7月	2.4974066
03	サ ン ・ パ ウ ロ	CRS	1981年6月	2.4947774
04	リオ・デ・ジャネイロ	CRS	1981年6月	2.4947774
05	ポルト・アレグレ	CRS	1981年6月	2.4947774
06	フェノス・アイレス	センP	1981年8月	30.9932432
07	アスンシオン	センG	1981年7月	1828.1746032
08	サンタ・クルス	SB	1981年8月	9.174
09	サント・ドミンゴ	RDS	1981年12月	229.35

注) CRS：クルゼイロ、センP：1,000ペソ、センG：1,000グアラニー、

SB：ペソ、RDS：ペソ

換算レートは農年度末における現地通貨＝ドル＝円のレートによって行なった。

2. 統計数値の信頼度

本報告書に表示した一戸当りの平均値は、調査対象たる標本農家全体の平均値であって、項目によっては標本農家全部に現出するものもあるが、ごく少数の標本農家のみしか該当しない項目もある。

一戸当り平均値の信頼度は母集団における当額項目の分散の大小と標本中の出現率に左右される。すなわち、標本農家数が一定であるから、出現率が同一であれば母集団における分散の大きい項目程信頼度が低く、母集団における分散が同一項目では出現率が低いほど、その信頼度が低くなる。したがって、項目別の利用にあたっては、これらの点を十分注意されたい。

3. 端数処理について

計上単位以下を四捨五入し表示したため内訳個々の合計と表示されている合計とは若干異なる場合があり、利用にあたっては留意されたい。

なお、調査精度から考慮した場合、計上単位第1位は、参考数値とし、四捨五入等により
端数処理のうえ、計上単位第2位以上を利用されたい。

4. 単 位

農業収入欄の単位は、次の通りである。

面積頭羽数

永年作物 収穫面積 (ha)

短期作物 調査対象期間で作付された面積 (ha)

畜産物 飼育頭羽数

年間収量、年間販売量

鶏 卵 (ダース)

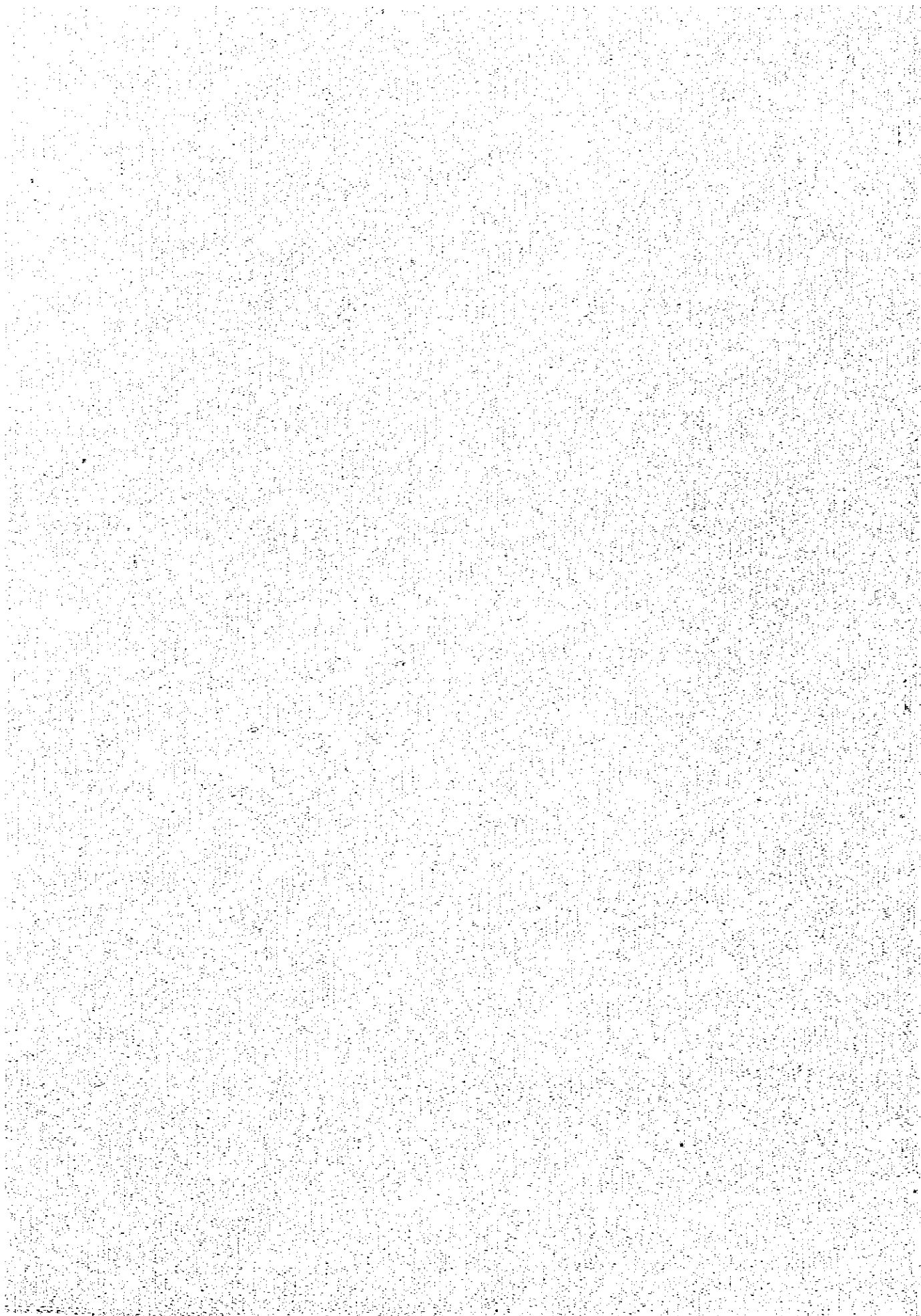
牛 豚 鶏 (頭、羽)

5. そ の 他

農業収入欄の「面積頭羽数」「年間収量」「年間販売量」の数値については聴取調査の性
格上数量の把握が困難であるため、それらの項目の精度は極めて小さく数値の信憑性は低い
ので利用にあたっては留意願いたい。

統計表

第 1 部 総括表



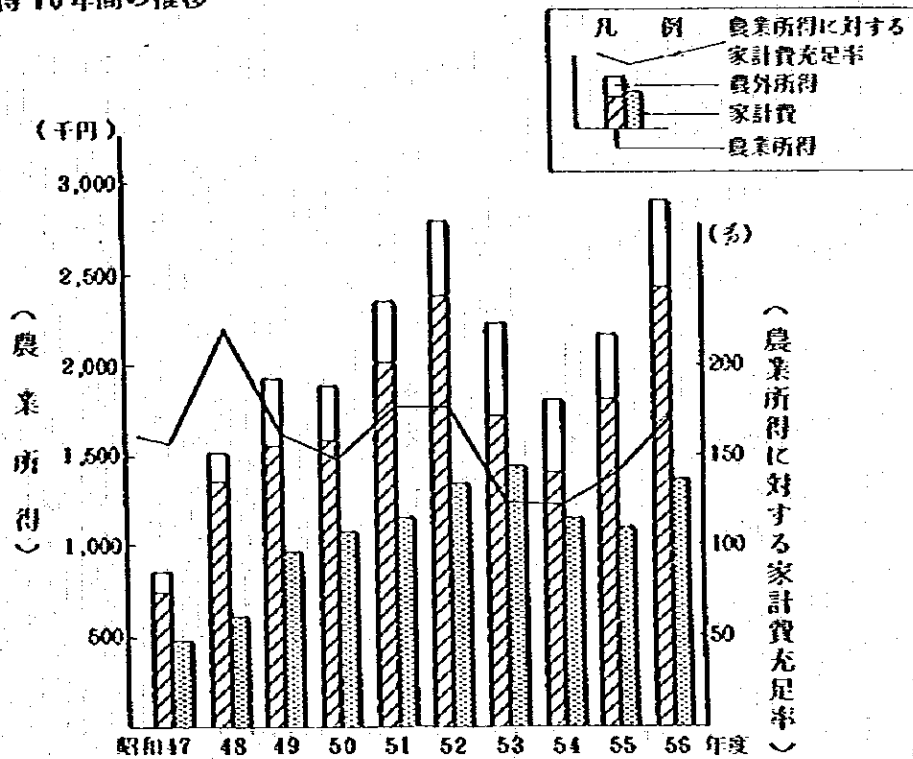
1 全調査農家の平均農家経済

(1) 農家経済の総括

(単位:千円,%)

	金額	対前年度比
農家所得	2,907	134
農業所得	2,432	135
農業租収入	8,933	118
農業経営費	6,501	113
農外所得	475	128
租税公課	105	103
家計費	1,441	113
農家経済余剰	1,361	170

(2) 農家所得10年間の推移



2. 農家経済の総括

(1) 総括表

(単位：千円)

国名	支那名	コード番号	移住地名	農業収入	農業経費	農業所得	農外所得	農家所得	租税公課	家計費	農家経済余剰
チ	ベ	0102	第2トメマス	2,357	2,869	△12	304	292	78	802	△587
	レ	0103	マカウ	5,307	3,176	2,131	357	2,488	56	1,181	1,251
	リ	0105	グアム	7,533	6,556	977	51	1,028	41	659	328
	ン	0108	エフィゼニオ・サマレス	16,460	11,967	4,493	268	4,761	195	1,567	2,998
			ベレーン支那平均	7,335	5,591	1,744	271	2,015	98	1,060	857
シ		0201	ピオ12世	32,153	28,605	3,548	△42	3,507	105	784	2,618
	レ	0202	ピオク	1,636	835	791	0	791	31	562	188
	リ	0204	リオ・ボニート	11,614	8,655	2,959	△115	2,844	96	1,272	1,476
	リ	0207	クベロア	2,089	1,803	286	281	517	21	588	△91
	リ	0208	クベロア	1,318	1,026	292	701	1,493	20	712	761
	リ	0209	イトゥベク	6,629	4,307	2,322	△241	2,080	102	599	1,380
			シベチマック	3,889	2,335	1,054	202	1,257	11	639	556
			レレーマ近郊	30,514	20,471	10,043	△112	9,931	196	880	8,854
			レレーマ支那平均	7,070	5,341	1,729	220	1,949	52	754	1,143
ル	チ	0302	グアタマラ	12,765	9,707	3,058	2	3,060	164	920	1,976
	レ	0306	バルセロナ・アレグレ	28,351	22,076	6,275	321	7,097	318	1,130	5,648
			チンバウロ支那平均	20,438	15,796	4,642	405	5,047	240	1,023	3,784

(単位：千円)

販名	支店名	コード番号	形 住 地 名	農業収入	農業経費	農業所得	農外所得	農家所得	租税公課	家 計 費	農業経済余剰	
ブ	リシヤ オキ ダニ	0401	ア ン シ ヤ ー ル	7,258	6,158	1,101	△55	1,045	61	1,226	△242	
			リホ・ザ・ジヤネイロ支店平均	7,258	6,158	1,101	△55	1,045	61	1,226	△242	
	ラ	ボ ル ト	0501	ク ー セ ス	6,692	5,145	1,547	297	1,788	90	929	765
			0502	イ ク ジ ヤ イ	3,010	1,564	1,446	11	1,456	76	1,006	374
			0503	カ ッ サ ド ー ル	10,577	7,250	3,328	17	3,344	139	1,257	1,948
			0504	イ ホ チ	3,487	1,794	1,693	142	1,835	34	947	304
			0505	イ ク チ	6,685	4,389	2,296	225	2,520	68	1,593	360
			0507	ク リ シ ク マ	1,329	522	807	103	911	27	612	212
ル	ボ ルト・ア レグレ 支店平均	0508	イ ク ブ ア ン	4,036	2,546	1,472	16	1,487	38	926	474	
			ボルト・アレグレ支店平均	5,375	3,566	1,808	144	1,952	37	1,020	342	
	ア ル ゼ ン チ イ ン	ア ル ゼ ン チ イ ン	0601	ガ ル ア ベ ー	1,811	1,064	747	747	1,493	79	713	702
			0602	ア ン チ ス	1,138	813	325	173	498	39	507	△98
			0603	エ ス ベ ラ ン チ	4,843	3,270	1,572	△32	1,541	124	1,304	113
			0604	ア ル マ ・ ア ル チ	3,595	1,657	1,938	38	1,976	70	1,169	738
			0605	ロ ー マ ・ ベ ル チ	14,026	8,397	5,129	32	5,221	351	1,577	3,293
			0606	マ ル コ ス ・ バ ス	3,599	2,023	1,576	173	1,749	99	972	679
イ ン	エ ル ・ バ ッ ト	0607	エ ル ・ バ ッ ト	6,319	3,534	2,786	36	2,822	108	1,103	1,611	
		0608	セ ラ ー ジ チ	5,359	3,296	2,663	66	2,729	167	1,186	1,376	
	エ ル ・ チ ヤ ニ ヤ ー ル	0609	エ ル ・ チ ヤ ニ ヤ ー ル	5,346	5,038	287	△517	△229	130	548	△907	

(単位：千円)

国名	支那名	コード番号	移住地名	農業粗収入	農業経営費	農業所得	農外所得	農家所得	租税公課	家計費	農業経済余額
アルゼンチン	ブエノスアイレス	0611	グレウ	5,284	2,704	2,580	14	2,544	80	1,019	1,445
	ブエノスアイレス	0612	ラ・プラタ	4,276	2,339	1,937	37	1,974	114	970	390
			ブエノスアイレス支那平均	4,828	2,007	2,021	131	2,152	122	1,003	1,027
パラグアイ	アスンシオン	0701	アサ	9,202	6,219	2,982	414	3,397	107	1,434	1,795
	アスンシオン	0702	サベス	12,044	8,656	3,388	910	4,298	144	1,377	2,777
	アスンシオン	0703	イグアサ	7,319	6,173	1,147	667	1,814	81	1,584	149
	アスンシオン	0704	アルト・パラナ	6,299	5,069	1,229	667	1,896	99	1,517	279
	アスンシオン	0707	アマンバ	7,638	6,111	1,528	1,333	2,911	137	1,807	967
			アスンシオン支那平均	7,668	5,889	1,779	688	2,467	103	1,546	319
ボリビア	ラパス	0801	サン・フアン	17,108	11,816	5,291	723	6,020	123	2,199	3,698
	ラパス	0802	カサ・コラ	11,134	7,510	3,624	334	3,958	49	1,873	2,036
	ラパス	0803	カサ・コラ	5,051	3,299	1,752	275	2,026	33	1,364	630
	ラパス	0804	カサ・コラ	4,669	2,617	2,051	△123	1,929	33	1,232	659
			ラパス支那平均	12,781	8,711	4,071	499	4,569	84	1,912	2,373
ペルー	リマ	0901	グハゴ	15,338	13,162	2,196	2,775	4,971	30	2,067	2,834
	リマ	0902	コンスタンサ	27,333	19,906	7,447	544	7,991	367	4,235	3,339
	リマ	0903	ハクパコ	10,496	8,413	2,033	134	2,217	69	2,178	△30
			リマ支那平均	19,088	14,576	4,492	909	5,395	204	3,068	2,124

(2) 標準偏差一覽表

(単位：現地通貨)

区名	支那名	コード番号	所在地	地名	農業所得	農業粗収入	農業総費用	農外所得	農外収入	農外支出	租税公課	家計費	農業経済余剰
ア	ベ	0102	第2トイアス		860,020	1,568,021	1,617,064	306,400	315,935	122,954	70,344	231,824	829,768
	レ	0103	アカラ		2,021,180	3,257,441	1,768,996	461,084	1,201,609	775,480	22,910	743,946	1,509,771
	イ	0105	グア		854,079	3,960,436	3,635,979	77,042	262,632	196,214	17,120	208,050	880,415
	ン	0108	エワイゼニオ・カレンス		5,325,259	8,319,918	6,155,419	388,868	614,736	240,891	128,094	611,041	5,084,391
			ベレーン	支那平均	3,105,278	5,820,117	4,314,661	353,358	681,557	388,462	86,242	529,920	2,838,246
カ		0201	ヒオク	12世	426,035	4,142,394	3,762,876	23,570	0	23,570	13,491	140,067	360,045
		0202	ビク	ン	0	0	0	0	0	0	0	0	0
		0204	リオ・ボニート		1,078,489	2,676,100	2,006,594	50,434	0	50,434	42,568	342,389	1,188,543
		0207	クベロ	ア	685,381	952,434	545,093	239,573	278,533	79,086	11,565	182,596	529,681
		0208	クベ	ア	450,983	545,395	282,298	362,741	357,396	226,423	6,416	256,232	400,756
		0209	イッベ	ラ	813,328	1,904,635	1,135,767	380,843	324,280	266,797	67,356	124,755	637,405
		0211	クビチエック		270,240	1,298,727	1,043,842	251,865	238,961	69,068	5,010	155,059	253,682
		0213	レシエ	ア	2,578,894	3,431,750	306,555	45,000	0	45,000	78,650	7,500	7,500
			レシエ	支那平均	1,163,994	3,982,554	3,193,353	314,008	305,012	170,917	88,804	234,712	1,052,571
ル	カ	0302	グア	ク	3,812,028	7,197,885	5,735,221	21,594	12,264	17,142	84,848	197,120	3,164,840
	ン	0305	バルデア	アレグレ	1,400,637	5,311,767	4,451,458	770,075	804,555	148,829	87,486	339,884	1,445,974
			カンパ	クロ	支那平均	2,636,394	7,067,465	5,709,519	564,951	597,259	109,607	91,478	279,970
			リオ	カ	395,273	2,715,173	2,855,435	375,617	1,410,009	1,144,037	21,148	210,131	408,418
			リオ	ガ	395,273	2,715,173	2,855,435	375,617	1,410,009	1,144,037	21,148	210,131	408,418

(単位：現地通貨)

国名	支店名	コード番号	所在地	地名	農支所得	農支所得	農業租収入	農業経営費	農外所得	農外収入	農外支出	租税公課	家計費	農業経済 係数
ブラジル	ポルト	0501	ウーモス	ス	788,725	911,811	1,795,983	1,405,159	389,474	290,704	62,011	31,998	235,586	676,312
		0502	イタジヤ	イ	302,677	306,599	405,355	184,293	10,498	10,498	0	29,881	157,443	229,762
		0503	カッサドール	ル	926,478	932,774	2,140,948	1,278,668	35,004	39,861	35,440	28,971	181,476	872,188
		0504	イタボタ	タ	527,777	488,955	819,907	398,142	147,159	147,224	5,155	22,006	238,946	947,423
		0505	イタタ	タ	643,864	564,546	1,739,934	1,318,980	151,450	151,450	0	19,261	411,594	474,943
		0507	クリシウマ	マ	126,728	143,399	229,887	105,352	50,482	50,482	0	16,870	78,890	60,382
		0508	イタブア	ン	294,214	292,563	585,756	383,995	16,936	16,936	0	27,059	159,315	194,428
		ポルト・アレグレ支店平均					686,182	682,299	1,730,446	1,281,671	163,918	186,796	85,881	28,068
アルゼンチン	ブエノス・アイレス	0601	ガルアベ	ベ	26,372	36,118	41,525	25,349	34,625	35,328	4,463	2,176	10,059	20,551
		0602	アングラス	ス	19,961	20,175	25,116	10,989	5,299	5,301	78	1,195	4,860	20,377
		0603	エスベランサ	サ	19,571	14,826	35,147	31,896	8,881	5,506	4,382	0	2,217	12,350
		0604	アルマ・フェルサ	サ	31,109	30,723	60,592	33,754	2,424	2,424	0	632	16,270	21,813
		0605	ローヤ・ベルサ	サ	117,989	118,578	320,674	211,657	10,270	9,497	2,875	7,821	31,974	84,382
		0606	マルコス・パス	ス	41,876	43,206	81,948	44,607	18,139	18,225	2,944	1,960	13,380	32,802
		0607	エル・パット	ト	60,338	62,350	147,444	91,932	8,908	4,821	1,625	2,103	16,351	54,510
		0608	セラニョ	ニ	28,887	26,017	71,698	54,689	7,614	8,572	2,847	4,272	17,944	29,313
イン	エル・チニエール	0609	エル・チニエール	ル	39,413	15,992	188,875	158,191	23,570	0	23,570	8,063	7,717	47,650
		0611	グレル	ル	48,854	49,548	98,299	56,674	1,746	1,746	0	1,113	12,147	39,415
0612	ラ・グラ	ラ	35,708	33,871	75,382	49,456	6,772	8,035	6,438	2,399	13,545	30,436		
ブエノス・アイレス支店平均					61,008	62,602	155,422	102,249	16,508	16,308	5,815	3,752	17,782	47,796

(単位：現地通貨)

国名	支部名	コード番号	移住地名	農業所得	農業所得	農業収入	農業経費	農外所得	農外収入	農外支出	租税公課	家計費	農業剰余	
パナマ	アシエン	0701	ラム	3,167	2,886	5,911	3,411	789	857	498	51	496	2,953	
		0702	ベス	2,786	2,498	3,021	6,095	697	798	270	182	388	2,533	
		0703	アグ	1,423	1,487	3,826	3,012	396	1,630	1,346	38	565	1,250	
		0704	アルト・パシマ	2,191	1,959	3,961	2,574	361	7,325	6,889	70	607	1,845	
		0707	アマンパイ	2,681	1,888	7,452	5,934	1,923	5,885	4,680	118	889	2,071	
			アシエン支部平均	2,452	2,206	5,224	3,608	952	5,062	4,622	72	591	2,174	
ボリネア	サンクトル	0801	アレン	521,760	505,945	1,224,441	852,428	214,080	164,681	205,551	10,685	159,302	485,179	
		0802	オホサワ第1	517,461	518,873	1,015,330	617,845	188,662	511,008	444,172	5,084	185,743	455,544	
		0803	オホサワ第2	287,107	278,488	564,021	388,498	116,530	104,558	84,691	101,445	2,397	101,445	257,155
		0804	オホサワ第3	176,454	207,943	500,607	311,520	182,010	64,846	183,200	3,420	111,444	148,985	
			サンクトル支部平均	504,923	487,670	1,188,657	811,277	191,782	280,758	270,574	9,354	147,605	424,546	
ドミニカ	セント・ドミンゴ	0901	グハボ	13,727	9,148	34,551	26,940	8,440	19,211	12,316	184	4,656	11,530	
		0902	コシク	56,437	54,532	100,156	55,980	4,280	35,402	31,924	3,109	17,895	40,616	
		0903	ハラバコ	7,182	7,392	24,991	18,941	2,745	47,924	49,939	283	3,878	7,176	
			セント・ドミンゴ支部平均	39,955	38,630	77,689	46,506	6,792	37,539	36,622	2,176	13,150	28,721	

3. 分析諸指標

国名	支那名	コード番号	移住地名	農所得率 (%)	農依存率 (%)	農業所得による家計費率 (%)	家計支出現金 (%)	土地生産性 (kg/ha)	資本生産性	経済余剰 (C)に対する投資比率 (%)	家族労働1人当り所得 (円)	1人当り投資 (円)	1人当り家計費 (円)
ア	ベ	0102	第2トメアズ	△0.5	△4.2	△1.5	90.3	60	0.26	△0.73	△5	134	103
	レ	0103	アカウ	40.2	85.7	180.5	76.6	107	0.32	0.42	713	334	219
	リ	0105	グアヤ	13.0	95.0	148.2	91.9	258	0.79	1.23	347	326	140
	シ	0108	エフィゼニオ・サレズ	27.3	94.4	286.7	86.7	626	1.03	0.54	1,525	606	258
ウ		0201	ピオ12世	11.0	101.2	452.5	88.3	2,905	0.71	0.63	543	4,097	261
	レ	0202	ピクシ	47.7	100.0	139.0	88.9	273	0.13	0.66	558	1,556	281
	シ	0204	リオ・ボニート	35.5	104.1	232.7	95.7	539	0.56	1.52	1,226	952	278
	リ	0207	クベロア	11.6	45.6	40.2	99.6	106	0.13	△3.90	100	822	135
	ロ	0208	クベロア	43.6	53.1	111.4	99.4	103	0.11	0.26	277	1,004	145
	ア	0209	イツベウ	35.0	111.6	387.9	99.6	191	0.16	0.76	1,133	1,176	138
エ		0211	クビチエック	27.1	83.9	153.0	96.3	349	0.35	1.24	424	989	166
		0213	レシエフ・近郊	32.9	101.1	1,140.8	99.1	763	0.68	0.66	4,732	1,116	196
	サバウ	0302	グアタバウ	24.0	100.0	332.6	96.3	539	1.90	0.06	1,050	284	168
	シロ	0306	バルデア・アレグレ	22.1	88.4	555.1	93.0	603	1.17	0.39	2,319	517	207
ル	リシホ・サロ	0401	アインシャル	15.2	105.3	39.8	91.4	796	1.16	△2.86	429	685	307
	ポアル	0501	クニモズ	33.1	86.7	166.6	97.5	413	0.35	1.30	647	1,192	167
	ポアル	0502	イグジヤイ	48.0	99.3	143.7	96.6	750	0.79	1.21	550	947	251

区名	町名	コード番号	所在地名	農所得率 (%)	農家依存率 (%)	農業所得に充てる家計費率 (%)	家計支出金現 (%)	土地生産性 (千円/ha)	資本生産性	総労働者に対する労働率 (%)	30歳労働者1人当り農業所得 (千円)	追加農業資本 (千円)	1人当り家計費 (千円)
ア	ボルト	0503	カマヤドール	31.5	99.5	264.8	92.0	858	0.56	1.01	1,386	1,582	259
ウ	ボルト	0504	イボ	48.5	92.2	178.7	97.8	856	0.32	0.80	610	2,715	159
エ	ボルト	0505	イシク	34.3	91.1	144.1	98.2	1,268	0.58	1.12	812	2,366	247
オ	ボルト	0507	クリシウマ	60.7	88.6	131.9	94.9	288	0.28	0.45	372	1,088	188
カ	ボルト	0508	イシブツ	36.5	99.0	159.0	95.2	708	0.30	2.07	589	2,366	161
キ	ボルト	0601	ガルアベ	41.2	50.0	104.8	95.4	51	0.12	0.88	311	441	141
ク	ボルト	0602	フシグ	28.5	65.2	64.0	80.5	41	0.10	△ 2.48	147	400	136
ケ	ボルト	0603	エスベラ	32.5	102.0	120.6	98.2	1,816	0.91	4.56	828	2,002	290
コ	ボルト	0604	アルマ・フェル	58.9	98.1	165.8	96.5	1,345	0.69	0.81	775	1,855	234
ク	ボルト	0605	ロマ・ベル	36.6	98.2	325.2	99.8	4,762	1.19	1.06	2,712	3,992	334
ケ	ボルト	0606	マルコ・パス	43.8	90.1	162.2	97.8	1,297	0.72	0.78	742	1,601	233
コ	ボルト	0607	エル・バット	44.1	98.7	252.7	98.2	2,546	1.06	0.96	1,246	2,405	217
カ	ボルト	0608	マラ・シ	44.7	97.6	224.7	96.8	2,352	0.90	1.06	1,187	2,609	296
キ	ボルト	0609	エル・チカニール	5.4	△ 125.5	52.5	94.8	411	0.29	△ 1.65	187	1,402	310
ク	ボルト	0611	グ	48.8	99.4	248.1	97.1	1,668	0.68	0.91	789	2,481	209
ケ	ボルト	0612	ラ・ブラ	45.3	98.1	199.7	97.9	1,879	0.74	1.06	856	2,519	209
バ	ボルト	0701	フ	32.4	87.8	199.6	87.4	108	0.32	1.76	1,082	387	288
ウ	ボルト	0702	チ	28.1	78.8	246.1	88.3	147	0.38	1.78	1,227	381	283
エ	ボルト	0703	イグ	15.7	63.2	72.4	92.8	91	0.32	10.81	395	280	301

国名	支那名	コード番号	所在地名	農産所得率 (%)	農産貯蓄率 (%)	農産所得に充てる投資率 (%)	家計支出率 (%)	土地生産性 (mm/ha)	資本生産性	総所得別に對する投資比率 (%)	農産所得 1人当り (mm)	ha当り農産量 (mm)	1人当り家計費 (mm)
バングラデシュ	アムスレン	0704	アムト・バラダ	19.5	64.8	81.0	91.8	73	0.19	6.05	430	378	253
	アムスレン	0707	アマレンバ	20.0	52.5	84.5	98.8	106	0.82	2.11	412	335	284
マリゴニア	アムスレン	0801	アムラ	30.9	87.9	240.6	95.6	142	0.96	0.88	1,786	148	395
	アムスレン	0802	オムラ	32.6	91.6	198.5	98.6	85	0.38	1.50	1,162	226	388
	アムスレン	0803	オムラ	34.7	86.4	128.5	97.9	40	0.29	2.47	695	136	224
	アムスレン	0804	オムラ	43.9	106.4	166.5	96.7	38	0.26	1.49	619	147	182
インドネシア	アムスレン	0901	グハ	14.3	44.2	106.2	94.3	487	0.68	1.14	870	712	551
	アムスレン	0902	コレス	27.2	98.2	175.8	96.1	1,329	0.73	0.85	2,083	1,817	869
	アムスレン	0903	ハラ	19.8	94.0	95.6	95.0	391	0.33	△ 28.15	558	1,168	396

4. 農家財産の総括

(単位:千円)

国名	支那	郡名	村名	住地名	資産の総括						負債の総括			純財産				
					固定資産		流動資産		計	借入金	負債	計						
					土地	建物・器具・備品	現金	債権										
					土地	建物・器具・備品	現金	債権	流動資産	計	借入金	負債	計					
					0102	2,564	274	307	62	4,592	7,799	494	780	9,073	2,206	96	2,302	6,771
					0103	4,183	616	578	52	7,798	13,228	1,071	2,198	16,497	2,456	0	2,456	14,041
					0105	2,883	714	547	57	3,255	7,457	655	1,385	9,497	1,570	0	1,570	7,927
					0108	6,105	1,335	1,007	67	868	8,377	2,363	4,689	15,981	1,689	0	1,689	14,292
					ベレ	3,867	682	579	61	4,010	9,197	1,121	2,174	12,492	2,039	87	2,076	10,416
					0201	8,017	1,468	645	740	0	8,871	1,442	38,028	45,885	689	5	694	44,842
					0202	7,642	54	116	0	999	8,811	499	25	9,336	75	10	75	9,261
					0204	7,294	1,397	1,101	0	8,819	18,611	518	1,602	20,731	2,727	0	2,727	17,994
					0207	4,552	636	33	30	9,842	15,122	355	291	15,768	1,567	0	1,567	14,201
					0208	3,259	232	121	0	11,840	15,452	936	518	16,906	1,533	1	1,534	15,371
					0209	9,148	113	978	375	28,866	39,473	746	515	40,736	2,537	0	2,537	38,199
					0211	5,689	276	433	0	4,089	10,437	218	364	11,019	246	78	319	10,701
					0218	9,540	4,047	2,129	0	24,974	40,690	2,688	1,274	44,652	7,055	0	7,055	37,597
					ベレ	5,479	699	504	96	11,527	18,304	718	2,869	21,891	1,789	12	1,801	20,089
					0802	2,350	605	836	201	225	3,726	2,998	0	6,724	808	3	806	5,918
					0806	4,662	1,884	1,708	164	889	9,246	8,025	7,043	24,313	8,727	707	4,434	19,879
					カン	3,488	1,235	1,009	187	524	6,444	5,473	3,467	15,388	2,243	350	2,592	12,791

(単位：千円)

区名	コード番号	所在地名	資産の部						負債の部			純資産			
			固定資産		流動資産		計	借入金	土地代	計					
			土地	建物・施設	大蔵物	小計					流通		流動		
リジ	0401	アインシャル	2,878	236	304	0	1,097	4,516	1,137	596	6,248	2,043	0	2,043	4,205
リジ	0501	アインシャル	2,878	236	304	0	1,097	4,516	1,137	596	6,248	2,043	0	2,043	4,205
ラ	0502	イシジヤイ	13,082	489	666	64	2,788	17,089	1,706	571	19,316	2,107	3	2,110	17,206
ラ	0503	カクサドール	2,498	145	422	0	98	3,163	442	196	3,801	242	16	258	3,543
ジ	0504	イハク	9,256	896	1,598	2	4,228	15,920	2,368	602	18,880	2,128	3	2,132	16,758
ル	0505	イシクマ	6,078	555	291	4	3,016	9,940	745	374	11,059	649	0	649	10,410
ル	0506	イシクマ	8,875	1,008	491	6	162	10,541	793	1,183	12,517	631	0	631	11,886
ル	0507	クリクマ	8,646	20	130	35	520	4,351	373	41	4,766	91	34	125	4,641
ル	0508	イシクマ	11,063	263	1,060	5	97	12,488	891	198	13,577	945	23	969	12,608
		ポルト・アレグレ支部	8,671	540	608	23	2,274	12,116	1,174	1,664	13,730	1,190	6	1,196	12,584
ア	0601	ガルアベ	5,746	103	328	58	8,453	14,688	435	424	15,587	96	29	125	15,472
ル	0602	アインザ	5,146	159	407	28	4,559	10,339	427	438	11,204	987	398	1,330	9,873
ゼ	0603	エスベクンサ	3,157	758	331	0	245	4,542	633	114	5,339	256	0	256	5,083
ン	0604	アルマ・フェルサ	3,763	384	579	6	0	4,732	332	111	5,226	100	0	100	5,126
チ	0605	ロイヤ・ベルサ	4,156	2,964	2,711	0	172	10,003	1,593	252	11,753	1,599	0	1,599	10,159
イ	0606	マルコス・バス	3,436	304	408	0	0	4,207	565	225	4,997	132	0	132	4,865
ン	0607	エル・ベット	3,009	728	1,362	0	3	5,102	675	192	5,969	107	0	107	5,862
ズ	0608	セクマシ	3,583	1,305	933	0	95	5,917	531	162	6,610	316	0	316	6,293
	0609	エル・チヤニナル	9,679	1,299	701	0	4,064	15,744	431	1,399	18,224	1,452	0	1,452	16,772

(単位：千円)

国名	地区名	コード番号	所在地名	資産					負債の部							
				固定資産		流動資産			借入金残高	土地代残高	計	純財産				
				土地	建物・構築物	大規模な建物	大規模な構築物	大規模な流動					流動	計		
ブラジル	ポルト・アレグレ	0611	ブラジリア	4,912	1,357	657	0	0	6,927	506	217	7,649	219	73	298	7,357
ブラジル	ブラジリア	0612	ブラジリア	3,565	743	675	0	4	4,987	654	160	5,801	285	6	241	5,560
ブラジル	ブラジリア	ア・ノ・ス・ア・イレ	ブラジリア	4,219	871	802	9	1,464	7,345	630	269	8,244	385	44	429	7,815
ブラジル	ブラジリア	0701	ブラジリア	18,547	1,545	4,791	221	943	26,087	2,125	540	28,722	6,860	773	7,633	21,090
ブラジル	ブラジリア	0702	ブラジリア	16,179	2,825	8,974	192	3,78	29,048	1,612	688	31,948	8,421	544	8,966	22,882
ブラジル	ブラジリア	0703	ブラジリア	14,105	1,751	2,721	1,904	263	20,745	1,078	813	22,636	6,106	1,514	7,620	15,016
ブラジル	ブラジリア	0704	ブラジリア	22,162	1,621	4,098	190	2,292	30,363	1,455	532	32,408	6,461	2,000	8,462	23,942
ブラジル	ブラジリア	0707	ブラジリア	13,689	2,134	2,142	1,072	545	19,582	1,965	2,537	24,083	3,443	372	3,821	20,262
ブラジル	ブラジリア	ブラジリア	ブラジリア					1,230	26,198	1,588	809	28,589	6,317	1,370	7,687	20,902
ブラジル	ブラジリア	0801	ブラジリア	4,130	1,961	6,127	700	351	18,769	2,096	1,984	17,850	3,596	30	3,626	14,224
ブラジル	ブラジリア	0802	ブラジリア	18,822	1,499	5,497	2,111	38	27,968	1,049	658	29,670	5,652	120	5,772	23,898
ブラジル	ブラジリア	0803	ブラジリア	8,470	884	1,609	4,946	4	15,894	613	706	17,183	3,342	0	3,342	13,841
ブラジル	ブラジリア	0804	ブラジリア	10,486	969	2,227	2,237	0	16,379	470	1,407	18,256	4,272	0	4,272	13,984
ブラジル	ブラジリア	ブラジリア	ブラジリア	8,754	1,591	4,965	1,863	456	17,680	1,484	1,416	20,580	4,082	44	4,126	16,454
ブラジル	ブラジリア	0901	ブラジリア	11,717	459	5,446	2,042	389	20,067	0	2,405	22,458	7,047	0	7,047	15,412
ブラジル	ブラジリア	0902	ブラジリア	19,897	8,021	5,475	1,654	1,058	31,105	4,443	1,883	37,381	6,829	0	6,829	30,552
ブラジル	ブラジリア	0903	ブラジリア	21,322	1,956	2,147	1,452	548	27,425	3,868	57	31,350	4,360	0	4,360	26,990
ブラジル	ブラジリア	ブラジリア	ブラジリア	18,554	2,104	4,359	1,673	789	27,422	3,264	1,390	32,054	6,221	0	6,221	25,833

5. 年次別産業所得の推移状況

(単位：千円)

国名	支那名	コード	滞在地名	昭和51年	昭和52年	昭和53年	昭和54年	昭和55年	昭和56年	指数
ベ	レ	0101	第1ト	2,260	4,914	1,521	929	1,074	90	-
		0102	第2ト	1,218	2,285	555	418	510	65	△12
フ		0103	カ	4,988	5,196	1,622	1,304	1,828	72	2,131
		0104	ル	1,798	1,705	484	1,509	2,773	155	-
		0105	グ	3,404	7,176	2,842	1,268	1,632	81	977
		0106	モン	1,741	747	147	1,417	608	54	-
		0107	ベ	4,088	4,001	3,471	2,570	960	47	-
ク		0108	エ	3,554	3,148	2,319	2,169	1,807	136	4,493
		0109	マ	3,855	1,621	1,364	474	679	18	-
ス		0110	マ	-	1,896	1,914	1,276	1,724	167	-
		0111	トレ	5,294	6,126	5,567	1,879	4,705	169	-
		0114	ル	927	1,155	1,988	758	324	16	-
		0116	ク	409	1,376	1,668	3,382	1,361	332	-
		0117	ベ	3,154	5,512	4,237	2,614	913	70	-
ル		0201	ド	2,388	1,823	3,056	4,573	3,047	511	3,548
		0202	ク	416	1,017	1,355	459	311	232	781
		0204	リ	1,612	1,289	△121	2,163	919	106	2,969
		0207	ク	513	448	95	△405	470	83	236
		0208	ク	98	△594	△197	△58	499	173	1,493

(単位：千円)

区名	支 部 名	コ ー ド	形 在 地 名	昭 和 51 年	昭 和 52 年	昭 和 53 年	昭 和 54 年	昭 和 55 年	昭 和 56 年	指 数	指 数		
ア	レシエラ	0209	イ ツ ベ ラ	1,885	5,035	208	56	△1,779	△74	1,067	44	2,322	96
		0211	ク ビ チ ム ッ ク	971	1,228	138	190	2,056	282	618	70	1,054	119
		0213	レシエラ近郊	3,470	3,012	177	143	2,688	153	1,210	77	10,043	539
カ	サンベカ	0302	グ イ ツ バ ラ	1,283	1,778	355	476	1,537	307	1,876	374	3,053	609
		0306	バルセア・アレグレ	2,258	1,073	60	226	2,309	180	3,937	221	6,275	332
ク	リス・ガ・ジャネイロ	0401	フ シ ャ ー ル	1,440	3,767	355	281	1,921	181	1,800	170	1,101	104
		0501	ラ ー セ ス	1,682	2,402	133	163	2,673	149	1,666	93	1,547	36
シ		0502	イ ク シ ャ ー	1,372	1,692	124	136	1,941	98	722	53	1,446	106
		0503	カ ツ サ ド ー ル	1,875	2,878	153	211	2,111	113	2,969	153	3,323	177
ル		0504	イ ル ー	1,601	2,485	1,814	1,719	1,814	1,324	1,210	883	1,693	1,236
		0505	イ シ ャ	2,008	1,943	283	335	2,312	343	1,734	265	2,236	347
		0507	ク リ シ ャ	-	-	-	100	500	56	576	65	307	91
		0508	イ ク ツ ア ン	-	-	-	100	1,927	33	1,111	53	1,472	76
		0601	カ ル ツ ベ	691	1,122	170	161	1,011	153	1,547	235	747	114
ア		0602	ア ン タ ス	743	538	53	100	4,622	432	1,524	159	325	34
		0603	エ ス ベ ラ ン	629	1,955	311	307	2,368	376	4,303	634	1,572	250
ゼ		0604	アルマ・フェルナ	650	1,608	247	333	2,172	334	3,207	493	1,933	233
		0605	ロ マ ン ペ ル	854	2,590	303	338	5,126	600	10,522	1,332	5,129	601
ン		0606	マルコス・パス	661	2,316	550	376	2,423	367	3,431	519	1,576	233
		0607	エ ル ・ パ ッ ト	1,013	2,711	268	336	3,003	296	4,635	462	2,736	275

(単位：千円)

国名	支 部 名	コ ー ド	形 住 地 名	昭 和 51 年	昭 和 52 年	昭 和 53 年	昭 和 54 年	昭 和 55 年	昭 和 56 年	指 数
ア ル ゼ ン チ ン	ブエノス・アイレス	0608	ゼ リ ー シ マ	548	2,163	2,308	2,437	4,955	2,663	486
		0609	エル・チャニカル	-	△177	1,177	1,587	1,599	287	24
		0611	グ レ ウ	-	-	-	-	3,841	2,530	66
		0612	ラ ・ ブ ラ ジ ル	-	-	-	2,600	4,980	1,987	75
パ ラ グ ア イ	アスンシオン	0701	ア ラ シ マ	2,826	2,602	1,209	1,071	2,157	2,982	651
		0702	サ ・ ベ ス	3,380	1,941	2,726	1,888	2,747	3,388	452
		0703	イ グ ア ズ	390	700	326	263	1,055	1,147	296
		0704	ア ルト ・ バ ラ サ	3,619	2,322	876	438	732	1,229	183
		0707	ア マ ン パ イ	431	1,985	1,488	1,144	1,221	1,528	1,175
ボ リ ブ イ ア	サンタ・クルス	0801	サ ン タ ク ル ス	1,608	1,819	1,423	2,224	2,669	5,291	960
		0802	サ ・ タ マ ン 1	1,242	2,373	2,199	1,476	2,167	3,624	313
		0803	サ ・ タ マ ン 2	594	1,010	1,084	879	1,281	1,752	503
		0804	サ ・ タ マ ン 3	1,194	1,678	1,298	990	250	2,051	492
メ ジ コ	サント・ドミンゴ	0901	グ ハ セ ン	1,146	326	1,966	2,228	1,067	2,196	323
		0902	コ ン ス タ ン サ	2,935	5,659	4,690	2,695	3,678	7,447	2,342
		0903	ハ ラ バ コ ア	1,882	△724	3,499	2,705	2,591	2,083	197

指数 昭和45年度を100として計算した。但し、* 1昭和51年度、* 2昭和52年度を100とした。

6. 主たる農畜産物が農業粗収入に占める割合

(単位：%)

国名	支那名	コード番号	移住地名		第1位		第2位		第3位								
			第2	第1	第1	第2	第1	第2	第1	第2							
ベ	レ	0102	第2トメ	ア	ク	47.6	カ	カ	オ	オ	26.1	ガ	ウ	ナ	3.1		
	0103	ア	カ	ウ	54.6	カ	カ	オ	オ	オ	11.9	カ	ホ	チ	ナ	1.3	
	0105	グ	ア	ケ	54.2	バ	バ	イ	ヤ	ヤ	19.1	マ	ウ	ク	シ	5.8	
	0108	エフィゼニオ・サイレス	ケ	イ	ウ	73.8	カ	ン	キ	ン	6.3	腐			鶏	3.3	
ブ	レ	0201	ピオ	12	世	65.6	鶏	ら	ん	鶏	6.2	鶏	ふ	ん	人	0.8	
	0202	ピ	ウ	ン	ス	30.5	グ	ラ	ジ	オ	ウ	ス	メ	ロ	ン	15.3	
	0204	リオ	ポ	ニ	ート	66.6	レ	モ	ン	ン	11.2	ト	マ	ト	ト	6.8	
	0207	シ	ベ	ロ	ア	36.7	ガ	ウ	ナ	ナ	21.2	丁			字	19.5	
	0208	ウ			ナ	34.9	コ	シ	マ	ク	19.0	ガ	ウ	ナ	ナ	12.1	
	0209	イ	ツ	ベ	ウ	38.4	バ	バ	バ	ア	28.3	コ	シ	マ	ウ	14.0	
	0211	グ	ビ	チ	エ	ック	42.1	ビ	ー	マ	ン	11.8	イ	ン	グ	ン	10.6
	0213	レ	シ	ア	ブ	ユ	近郊	レ	モ	ン	10.6	グ	ウ	ビ	オ	ウ	10.2
サ	ン	0302	グ	ア	ク	バ	ウ	鶏	卵	59.4	水				ユ	6.1	
	0306	バルゼア・アレダ	鶏	卵	86.8	腐				3.7	腐				鶏	1.4	
ル	リ	0401	フ	ン	レ	ハ	ー	ル	鶏	52.6	グ	ア	ヤ	バ	ン	8.1	
	0501	ウ	ー	モ	ス	ニ	ク	ニ	ク	81.5	カ	ー	ホ	ー	シ	ン	15.4
	0502	イ	ク	ジ	+	イ	ク	ク	ヤ	22.5	ウ	シ	ヤ	ヤ	ト	16.8	
	0503	カ	ッ	サ	ド	ー	ル	ト	マ	45.1	ニ	ン	ニ	ク	リ	17.9	
0504	イ	ホ	ガ	チ	ア	7	ウ	ク	84.7	カ	ー	ホ	ー	シ	ン	4.6	

(単位:%)

原産名	支那名	コード	移住地名	第1位	第2位	第3位	
ア ラ ビ ヤ	ア ラ ビ ヤ	0505	イ ク タ バ	ラ バ	ト マ ト	ト マ ト	
		0507	ク リ シ ク マ	ク リ シ ク マ	ク リ シ ク マ	ク リ シ ク マ	
		0508	イ ク タ バ	イ ク タ バ	イ ク タ バ	イ ク タ バ	
ア ラ ビ ヤ	ア ラ ビ ヤ	0601	ガ ル ア ベ	橋	ト マ ト	ト マ ト	
		0602	ア シ ダ ス	イ ク タ バ	イ ク タ バ	イ ク タ バ	
		0603	エ ス ベ リ ン	イ ク タ バ	イ ク タ バ	イ ク タ バ	
		0604	ア ル マ フ ェ ル	カ ー ネ ー シ ョ ン	カ ー ネ ー シ ョ ン	カ ー ネ ー シ ョ ン	
		0605	ロ ー マ ・ ベ ル	イ ク タ バ	イ ク タ バ	イ ク タ バ	
		0606	マ ル コ ス	カ ー ネ ー シ ョ ン	カ ー ネ ー シ ョ ン	カ ー ネ ー シ ョ ン	
		0607	エ ル ・ チ ャ ニ ャ ー ト	カ ー ネ ー シ ョ ン	カ ー ネ ー シ ョ ン	カ ー ネ ー シ ョ ン	
		0608	セ ラ ー ジ ヤ	イ ク タ バ	イ ク タ バ	イ ク タ バ	
		0609	エ ル ・ チ ャ ニ ャ ー ル	カ ー ネ ー シ ョ ン	カ ー ネ ー シ ョ ン	カ ー ネ ー シ ョ ン	
		0611	グ レ ン	カ ー ネ ー シ ョ ン	カ ー ネ ー シ ョ ン	カ ー ネ ー シ ョ ン	
		0612	ラ ・ ブ ラ グ	カ ー ネ ー シ ョ ン	カ ー ネ ー シ ョ ン	カ ー ネ ー シ ョ ン	
		ベ ル グ ラ ビ ヤ	ベ ル グ ラ ビ ヤ	0701	ア ラ ビ	イ ク タ バ	イ ク タ バ
0702	ア ラ ビ			イ ク タ バ	イ ク タ バ	イ ク タ バ	
0703	イ ク タ バ			イ ク タ バ	イ ク タ バ	イ ク タ バ	
0704	ア ラ ビ			イ ク タ バ	イ ク タ バ	イ ク タ バ	
0707	ア ラ ビ			イ ク タ バ	イ ク タ バ	イ ク タ バ	

(単位:%)

国名	支那名	コード 番号	所在地名	第 1 位	第 2 位	第 3 位
ボ リ ウ イ ア	チンク・クルス	0801	サン・フアン	鶏 46.2	鶏 34.0	鶏 7.5
		0802	オキナワ第1	大豆 29.0	卵 29.6	トウモロコシ 16.3
		0803	オキナワ第2	牛肉 34.4	鶏 15.6	大豆 11.6
		0804	オキナワ第3	大豆 19.7	牛肉 16.6	サトウキビ 13.0
ド ミ ニ カ	サント・ドミンゴ	0901	グハボ	鶏 96.0	牛肉 1.5	乳 1.3
		0902	コンスタンサ	ニシキ 21.0	ニシキ 16.4	カリフラワ 13.1
		0903	ハタバコア	鶏 39.7	大豆 13.8	卵 9.1

7. 農家所得の所得別戸数の分布

(単位：万円)

金額	移住地名 構成	第2トマス (0102)		アラカ (0103)		グアマ (0105)	
		戸数	比率	戸数	比率	戸数	比率
50万円未満		31	55.4	10	32.3	10	50.0
50万円以上100万円未満		12	21.4	5	16.0	2	10.0
100万円以上150万円未満		6	10.7	1	3.2	2	10.0
150万円以上200万円未満		3	5.4	4	12.9	2	10.0
200万円以上250万円未満		3	5.4	3	9.7	1	5.0
250万円以上300万円未満		0	0.0	0	0.0	0	0.0
300万円以上350万円未満		0	0.0	0	0.0	1	5.0
350万円以上		1	1.8	8	25.8	2	10.0
合計		56		31		20	

金額	移住地名 構成	エフィゼニオ・サーレス (0108)		ベレーン支部計	
		戸数	比率	戸数	比率
50万円未満		3	6.1	54	37.5
50万円以上100万円未満		1	2.7	20	13.9
100万円以上150万円未満		6	16.2	15	10.4
150万円以上200万円未満		1	2.7	10	6.9
200万円以上250万円未満		5	13.5	12	8.3
250万円以上300万円未満		6	16.2	6	4.2
300万円以上350万円未満		1	2.7	2	1.4
350万円以上		14	37.8	25	17.4
合計		37		144	

金額	移住地名 構成	ピオ12セイ (0201)		ピウン (0202)		リオ・ギニード (0204)	
		戸数	比率	戸数	比率	戸数	比率
50万円未満		0	0.0	0	0.0	2	28.6
50万円以上100万円未満		0	0.0	1	100.0	0	0.0
100万円以上150万円未満		0	0.0	0	0.0	1	14.3
150万円以上200万円未満		0	0.0	0	0.0	0	0.0
200万円以上250万円未満		1	33.3	0	0.0	1	14.3
250万円以上300万円未満		0	0.0	0	0.0	1	14.3
300万円以上350万円未満		0	0.0	0	0.0	0	0.0
350万円以上		2	66.7	0	0.0	2	28.6
合計		3		1		7	

(単位:万円)

金額	移住地名 構成	クベロフ (0207)		ウ ナ (0208)		イツペラ (0209)	
		戸数	比率	戸数	比率	戸数	比率
60万円未満		8	72.7	2	15.4	1	16.7
50万円以上100万円未満		2	18.2	2	15.4	2	33.3
100万円以上150万円未満		0	0.0	3	23.1	1	16.7
150万円以上200万円未満		0	0.0	4	30.8	0	0.0
200万円以上250万円未満		0	0.0	0	0.0	0	0.0
250万円以上300万円未満		0	0.0	0	0.0	0	0.0
300万円以上350万円未満		0	0.0	1	7.7	1	16.7
350万円以上		1	9.1	1	7.7	1	16.7
合計		11		13		6	

金額	移住地名 構成	クビチェック (0211)		レシーフエ近郊 (0213)		レシーフエ支認計	
		戸数	比率	戸数	比率	戸数	比率
50万円未満		1	14.3	0	0.0	14	28.0
50万円以上100万円未満		1	14.3	0	0.0	8	16.0
100万円以上150万円未満		1	14.3	0	0.0	6	12.0
150万円以上200万円未満		3	42.9	0	0.0	7	14.0
200万円以上250万円未満		1	14.3	0	0.0	3	6.0
250万円以上300万円未満		0	0.0	0	0.0	1	2.0
300万円以上350万円未満		0	0.0	1	50.0	3	6.0
350万円以上		0	0.0	1	50.0	8	16.0
合計		7		2		50	

金額	移住地名 構成	グアタバラ (0302)		バルゼア・アレグレ (0306)		サンパウロ支認計	
		戸数	比率	戸数	比率	戸数	比率
50万円未満		5	15.2	1	3.1	6	9.2
50万円以上100万円未満		7	21.2	1	3.1	8	12.3
100万円以上150万円未満		3	9.1	1	3.1	4	6.2
150万円以上200万円未満		2	6.1	0	0.0	2	3.1
200万円以上250万円未満		2	6.1	1	3.1	3	4.6
250万円以上300万円未満		1	3.0	1	3.1	2	3.1
300万円以上350万円未満		1	3.0	1	3.1	2	3.1
350万円以上		12	36.4	26	81.3	38	58.5
合計		33		32		65	

(単位:万円)

金 類	移住地名 構成	フンシヤール (0401)		ヲオ・ヂ・ジ・ネイロ支那	
		戸 数	比 率	戸 数	比 率
50万円未満		6	42.9	6	42.9
50万円以上100万円未満		2	14.3	2	14.3
100万円以上150万円未満		2	14.3	2	14.3
150万円以上200万円未満		1	7.1	1	7.1
200万円以上250万円未満		1	7.1	1	7.1
250万円以上300万円未満		1	7.1	1	7.1
300万円以上350万円未満		1	7.1	1	7.1
350万円以上		0	0.0	0	0.0
合 計		14		14	

金 類	移住地名 構成	ラ ー モ ス (0501)		イ ク シ ャ イ (0502)		カ ツ サ ド ー ル (0503)	
		戸 数	比 率	戸 数	比 率	戸 数	比 率
50万円未満		6	18.2	0	0.0	1	7.7
50万円以上100万円未満		10	30.3	2	28.6	0	0.0
100万円以上150万円未満		2	6.1	3	42.9	1	7.7
150万円以上200万円未満		3	9.1	0	0.0	1	7.7
200万円以上250万円未満		2	6.1	1	14.3	3	23.1
250万円以上300万円未満		4	12.1	1	14.3	1	7.7
300万円以上350万円未満		0	0.0	0	0.0	1	7.7
350万円以上		6	18.2	0	0.0	5	38.5
合 計		33		7		13	

金 類	移住地名 構成	イ ボ ナ (0504)		イ タ ナ (0505)		ク リ シ ク マ (0507)	
		戸 数	比 率	戸 数	比 率	戸 数	比 率
50万円未満		7	18.9	0	0.0	0	0.0
50万円以上100万円未満		4	10.8	1	9.1	5	71.4
100万円以上150万円未満		8	21.6	4	36.4	1	14.3
150万円以上200万円未満		2	5.4	1	9.1	1	14.3
200万円以上250万円未満		6	16.2	1	9.1	0	0.0
250万円以上300万円未満		3	8.1	0	0.0	0	0.0
300万円以上350万円未満		6	13.5	0	0.0	0	0.0
350万円以上		2	5.4	4	36.4	0	0.0
合 計		37		11		7	

(単位：万円)

金額	移住地名 構成	イタプアン (0608)		ポルト・アレグレ支店計	
		戸数	比率	戸数	比率
50万円未満		1	12.5	15	12.9
50万円以上100万円未満		2	25.0	24	20.7
100万円以上150万円未満		1	12.5	20	17.2
150万円以上200万円未満		2	25.0	10	8.6
200万円以上250万円未満		1	12.5	14	12.1
250万円以上300万円未満		1	12.5	10	8.6
300万円以上350万円未満		0	0.0	6	5.2
350万円以上		0	0.0	17	14.7
合計		8		116	

金額	移住地名 構成	ガルアペー (0601)		アンデス (0602)		エスペランザ (0603)	
		戸数	比率	戸数	比率	戸数	比率
50万円未満		3	18.8	6	54.5	0	0.0
50万円以上100万円未満		1	6.3	3	27.3	1	16.7
100万円以上150万円未満		5	31.3	1	9.1	3	50.0
150万円以上200万円未満		4	5.0	1	9.1	0	0.0
200万円以上250万円未満		1	6.3	0	0.0	2	33.3
250万円以上300万円未満		1	6.3	0	0.0	0	0.0
300万円以上350万円未満		1	6.3	0	0.0	0	0.0
350万円以上		0	0.0	0	0.0	0	0.0
合計		16		11		6	

金額	移住地名 構成	アルマ・フェルテ (0604)		ローマ・ベルデ (0605)		マルコス・パス (0606)	
		戸数	比率	戸数	比率	戸数	比率
50万円未満		1	9.1	0	0.0	2	16.7
50万円以上100万円未満		1	9.1	1	9.1	2	16.7
100万円以上150万円未満		2	18.2	1	9.1	2	16.7
150万円以上200万円未満		3	27.3	0	0.0	2	16.7
200万円以上250万円未満		1	9.1	1	9.1	1	8.3
250万円以上300万円未満		1	9.1	0	0.0	1	8.3
300万円以上350万円未満		1	9.1	1	9.1	0	0.0
350万円以上		1	9.1	7	63.6	2	16.7
合計		11		11		12	

(単位:万円)

金額	移住地名 構成	エル・パット (0607)		セラージャ (0608)		エル・チャニヤール (0609)	
		戸数	比率	戸数	比率	戸数	比率
50万円未満		0	0.0	0	0.0	1	33.3
50万円以上100万円未満		2	18.2	1	11.1	2	66.7
100万円以上150万円未満		0	0.0	0	0.0	0	0.0
150万円以上200万円未満		1	9.1	1	11.1	0	0.0
200万円以上250万円未満		5	45.5	1	11.1	0	0.0
250万円以上300万円未満		0	0.0	2	22.2	0	0.0
300万円以上350万円未満		0	0.0	2	22.2	0	0.0
350万円以上		3	27.3	2	22.2	0	0.0
合計		11		9		3	

金額	移住地名 構成	グレウ (0611)		ラ・プラタ (0612)		グェノス・アイレス支店計	
		戸数	比率	戸数	比率	戸数	比率
50万円未満		1	6.7	0	0.0	14	10.1
50万円以上100万円未満		0	20.0	7	21.2	21	15.2
100万円以上150万円未満		3	20.0	6	18.2	23	16.7
150万円以上200万円未満		3	10.0	8	24.2	23	16.7
200万円以上250万円未満		2	3.3	3	9.1	17	12.3
250万円以上300万円未満		1	6.7	2	6.1	8	5.8
300万円以上350万円未満		1	6.7	3	9.1	9	6.5
350万円以上		4	26.7	4	12.1	23	16.7
合計		15		33		138	

金額	移住地名 構成	フラム (0701)		チャベス (0702)		イグアス (0703)	
		戸数	比率	戸数	比率	戸数	比率
50万円未満		26	19.0	5	14.3	31	24.4
50万円以上100万円未満		21	15.3	1	2.9	23	18.1
100万円以上150万円未満		9	6.6	6	17.1	15	11.8
150万円以上200万円未満		12	8.8	3	8.6	12	9.4
200万円以上250万円未満		11	8.0	2	5.7	9	7.1
250万円以上300万円未満		8	5.8	1	2.9	10	7.9
300万円以上350万円未満		5	3.6	2	5.7	2	1.6
350万円以上		46	32.8	15	42.9	25	19.7
合計		137		35		127	

(単位:万円)

金額	移住地名 構成	フルト・バラナ (0704)		アマンバイ (0707)		アスンミオン支統計	
		戸数	比率	戸数	比率	戸数	比率
50万円未満		86	37.1	12	22.2	160	27.4
50万円以上100万円未満		32	13.8	7	13.0	84	14.4
100万円以上150万円未満		23	9.9	6	11.1	59	10.1
150万円以上200万円未満		16	6.9	4	7.4	47	8.0
200万円以上250万円未満		17	7.3	4	7.4	43	7.4
250万円以上300万円未満		7	3.0	4	7.4	30	5.1
300万円以上350万円未満		11	4.7	3	5.6	23	3.9
350万円以上		40	17.2	14	25.9	139	23.8
合計		232		54		585	

金額	移住地名 構成	サンファン (0801)		オキナワ第1 (0802)		オキナワ第2 (0803)	
		戸数	比率	戸数	比率	戸数	比率
50万円未満		6	3.9	12	17.4	16	32.0
50万円以上100万円未満		7	4.5	7	10.1	6	12.0
100万円以上150万円未満		10	6.5	6	8.7	6	12.0
150万円以上200万円未満		7	4.5	6	8.7	3	6.0
200万円以上250万円未満		14	9.0	5	7.2	4	8.0
250万円以上300万円未満		6	3.9	1	1.4	3	6.0
300万円以上350万円未満		11	7.1	2	2.9	2	4.0
350万円以上		94	60.6	30	43.5	10	20.0
合計		155		69		50	

金額	移住地名 構成	オキナワ第3 (0804)		リント・クルス支統計	
		戸数	比率	戸数	比率
50万円未満		5	23.8	39	13.2
50万円以上100万円未満		2	9.5	22	7.5
100万円以上150万円未満		2	9.5	24	8.1
150万円以上200万円未満		5	23.8	21	7.1
200万円以上250万円未満		2	9.5	25	8.5
250万円以上300万円未満		0	0.0	10	3.4
300万円以上350万円未満		1	4.8	16	5.4
350万円以上		4	19.0	138	46.8
合計		21		295	

(単位：万円)

金額	移住地名 構成	ダハモン (0901)		コンスタンサ (0902)		ハラバコア (0903)	
		戸数	比率	戸数	比率	戸数	比率
50万円未満		0	0.0	2	25.0	1	16.7
50万円以上100万円未満		1	25.0	0	0.0	0	0.0
100万円以上150万円未満		0	0.0	2	25.0	2	33.3
150万円以上200万円未満		0	0.0	0	0.0	0	0.0
200万円以上250万円未満		0	0.0	1	12.5	1	16.7
250万円以上300万円未満		0	0.0	0	0.0	0	0.0
300万円以上350万円未満		0	0.0	0	0.0	0	0.0
350万円以上		3	75.0	3	37.5	2	33.3
合計		4		8		6	

金額	移住地名 構成	サント・ドミンゴ支隊計		総合計	
		戸数	比率	戸数	比率
50万円未満		3	16.7	311	21.8
50万円以上100万円未満		1	5.6	190	13.3
100万円以上150万円未満		4	22.2	157	11.0
150万円以上200万円未満		0	0.0	121	8.5
200万円以上250万円未満		2	11.1	120	8.4
250万円以上300万円未満		0	0.0	68	4.8
300万円以上350万円未満		0	0.0	62	4.4
350万円以上		8	44.4	396	27.8
合計		18		1,425	

8. 階層分類表

国名	支那名	地区コード	移住地名	A.L. 戸数 %	A.M. 戸数 %	B.L. 戸数 %	B.M. 戸数 %	A.N. 戸数 %	C.L. 戸数 %	B.N. 戸数 %	C.M. 戸数 %	C.N. 戸数 %	所得判定基準額 資本変動制限基準額	現地 地位 種別	調査 戸数 年度				
ア	ベ	0102	第2トノアズ	1	2.0	0.0	0.0	7	0.0	5	0.0	42	C < 519,687 < B < 774,654 < A N < 181,007 < M < 47,459 < L	CRS	56	81			
				10	32.0	0.0	3.0	1	3.0	11	3.0	1	3.0	35.0	C < 714,811 < B < 998,799 < A N < 740,102 < M < 623,308 < L	CRS	81	81	
				4	20.0	5.0	1.0	3	15.0	4	20.0	0	10.0	5	C < 404,740 < B < 596,310 < A N < 739,537 < M < 417,128 < L	CRS	20	81	
				22	59.0	3.0	3.0	1	3.0	1	11.0	4	3.0	5	C < 18,945 < B < 214,248 < A N < 409,643 < M < 63,176 < L	CRS	37	81	
イ	シ	0201	ビノ12世	3	100.0	0.0	0.0	0	0.0	0	0.0	0	C < 356,400 < B < 411,566 < A N < 607,996 < M < 320,561 < L	CRS	3	81			
				1	100.0	0.0	0.0	0	0.0	0	0.0	0	0.0	0	C < 237,400 < B < 243,400 < A N < 333,041 < M < 909,770 < L	CRS	1	81	
				3	43.0	14.0	0.0	0	0.0	1	14.0	1	29.0	2	C < 545,440 < B < 766,350 < A N < 997,747 < M < 539,505 < L	CRS	7	81	
				1	9.0	0.0	0.0	0	0.0	1	9.0	1	18.0	6	C < 243,672 < B < 369,127 < A N < 426,757 < M < 250,438 < L	CRS	11	81	
エ	7	0208	クベロ7	6	46.0	0.0	2.0	1	8.0	1	8.0	0	C < 283,196 < B < 415,995 < A N < 319,828 < M < 711,269 < L	CRS	13	81			
				2	33.0	0.0	38.0	17.0	0	0.0	1	17.0	0	0.0	C < 280,500 < B < 433,679 < A N < 492,596 < M < 471,136 < L	CRS	6	81	
				5	71.0	0.0	0.0	0.0	0	0.0	1	14.0	0	14.0	0	C < 280,428 < B < 905,996 < A N < 458,624 < M < 682,263 < L	CRS	7	81
				2	100.0	0.0	0.0	0.0	0	0.0	0	0.0	0	0.0	C < 481,150 < B < 996,150 < A N < 988,539 < M < 479,012 < L	CRS	2	81	
オ	7	0302	クベロ7	17	52.0	0.0	1.0	2	5	0	6	C < 424,324 < B < 499,183 < A N < 955,489 < M < 96,918 < L	CRS	38	81				

国名	支那名	地区コード	移住地名	A.L. 戸数 %	A.M. 戸数 %	B.L. 戸数 %	B.M. 戸数 %	A.N. 戸数 %	C.L. 戸数 %	B.N. 戸数 %	C.M. 戸数 %	C.N. 戸数 %	所得判定基準額 資本裝備測定基準額	現地調査 調査年度	調査 年度		
ブ	パプアニューギニア	0506	パルマ・アングレ	26 31.0	3 9.0	0 0.0	0 0.0	0 0.0	2 6.0	0 0.0	1 3.0	0 0.0	C < 537,315 < B < 986,133 < A N < 189,485 < M < 207,228 < L	CRS	32	81	
		0401	ワンレ・ナル	1 7.0	1 7.0	1 7.0	1 7.0	1 7.0	0 0.0	0 0.0	0 0.0	1 7.0	8 57.0	C < 515,928 < B < 979,728 < A N < 245,801 < M < 276,299 < L	CRS	14	81
		0501	ウー・ス	8 24.0	3 9.0	1 3.0	1 3.0	1 3.0	1 3.0	4 12.0	8 24.0	0 0.0	4 12.0	C < 408,551 < B < 577,488 < A N < 425,821 < M < 255,204 < L	CRS	33	81
		0502	イクシ・イ	5 71.0	0 0.0	0 0.0	0 0.0	0 0.0	0 0.0	1 14.0	1 14.0	0 0.0	0 0.0	C < 484,925 < B < 454,925 < A N < 185,063 < M < 185,693 < L	CRS	7	81
		0503	カフ・カ・ル	9 69.0	1 8.0	3 15.0	0 0.0	0 0.0	0 0.0	0 0.0	0 0.0	0 0.0	1 8.0	C < 559,687 < B < 730,803 < A N < 161,597 < M < 125,385 < L	CRS	13	81
		0504	イ・カ	28 62.0	0 0.0	2 5.0	0 0.0	0 0.0	0 0.0	0 0.0	10 27.0	0 0.0	1 3.0	C < 418,343 < B < 465,338 < A N < 491,046 < M < 804,399 < L	CRS	37	81
		0505	イ・ク	5 45.0	0 0.0	0 0.0	0 0.0	0 0.0	0 0.0	1 9.0	1 9.0	0 0.0	0 0.0	C < 665,771 < B < 716,335 < A N < 306,270 < M < 557,375 < L	CRS	11	81
		0507	クリ・ク	6 86.0	0 0.0	0 0.0	0 0.0	0 0.0	0 0.0	0 0.0	14.0	0 0.0	0 0.0	C < 258,822 < B < 266,190 < A N < 854,861 < M < 398,117 < L	CRS	7	81
ブルゼン	ブルゼン	0508	イ・ク・ブ・ア・ン	5 68.0	0 0.0	0 0.0	0 0.0	0 0.0	3 38.0	0 0.0	0 0.0	0 0.0	0 0.0	C < 408,177 < B < 488,969 < A N < 726,486 < M < 418,486 < L	CRS	8	81
		0601	カ・ル・ア・ベ	1 69.0	0 0.0	0 0.0	0 0.0	2 13.0	2 13.0	0 0.0	0 0.0	0 0.0	1 6.0	C < 25,723 < B < 26,842 < A N < 268,693 < M < 275,118 < L	CRS	16	81
		0602	ア・ン・ア・ス	1 9.0	0 0.0	0 0.0	0 0.0	2 18.0	0 0.0	0 0.0	0 0.0	1 9.0	7 64.0	C < 21,767 < B < 27,816 < A N < 489,895 < M < 625,921 < L	CRS	11	81
		0603	エ・ス・ベ・ク・ン・ア	1 17.0	0 0.0	0 0.0	0 0.0	1 17.0	0 0.0	1 17.0	0 0.0	0 0.0	3 50.0	C < 46,088 < B < 47,733 < A N < 159,670 < M < 165,388 < L	CRS	6	81
		0604	ア・ル・ア・ベ・ル・ク	8 73.0	0 0.0	0 0.0	0 0.0	0 0.0	0 0.0	3 27.0	0 0.0	0 0.0	0 0.0	C < 39,966 < B < 40,611 < A N < 105,673 < M < 107,379 < L	CRS	11	81
		0605	ロー・ア・ベ・ル・ク	9 82.0	0 0.0	0 0.0	0 0.0	0 0.0	0 0.0	1 9.0	0 0.0	1 9.0	0 0.0	C < 62,209 < B < 72,527 < A N < 140,109 < M < 163,348 < L	CRS	11	81
		0606	マル・コ・ス・バ・ス	8 67.0	0 0.0	0 0.0	0 0.0	0 0.0	0 0.0	4 33.0	0 0.0	0 0.0	0 0.0	C < 34,533 < B < 35,405 < A N < 98,690 < M < 101,124 < L	CRS	12	81

区名	支區名	地区コード	移住地名	A.L. 戸数 %	A.M. 戸数 %	B.L. 戸数 %	B.M. 戸数 %	A.N. 戸数 %	C.L. 戸数 %	B.N. 戸数 %	C.M. 戸数 %	C.N. 戸数 %	所得判定基準額 資本及備制定基準額	現地調査 消費 単位	調査 戸数	調査 年度		
ア ル ゼ ン チ イ ン	ア ル ゼ ン チ イ ン	0607	エル・ベット	9 82.0	0	0.0	0.0	0	2 19.0	0	0.0	0.0	C < 39,058 < B < 39,749 < A N < 82,624 < M < 84,086 < L	センP	11	SI		
		0608	セラージ	8 89.0	0	0.0	0.0	0	0	0	0.0	11.0	C < 43,645 < B < 45,687 < A N < 103,703 < M < 110,649 < L	センP	9	SI		
		0609	エル・チマニ	0 0.0	0	0.0	33.0	1	0	2 67.0	0	0.0	0.0	C < 21,966 < B < 31,233 < A N < 739,469 < M < 484,627 < L	センP	3	SI	
		0611	グ レ	12 80.0	0	0.0	0	0	0	3 20.0	0	0.0	0.0	C < 35,944 < B < 37,360 < A N < 108,073 < M < 112,381 < L	センP	15	SI	
		0612	グ レ	25 76.0	0	0.0	0	0	0	3 24.0	0	0.0	0.0	C < 35,025 < B < 36,589 < A N < 102,908 < M < 107,357 < L	センP	33	SI	
		0701	グ レ	39 28.0	8 6.0	10 7.0	6 4.0	6 4.0	3 2.0	13 9.0	18 9.0	9 7.0	13 13.0	31 28.0	C < 960 < B < 1,710 < A N < 8,117 < M < 14,459 < L	センG	197	SI
バ ラ グ ア イ	バ ラ グ ア イ	0702	グ レ	13 37.0	3 9.0	3 9.0	2 6.0	0	3 9.0	3 9.0	1 3.0	4 11.0	6 17.0	C < 391 < B < 1,812 < A N < 6,499 < M < 13,217 < L	センG	35	SI	
		0702	グ レ	5 4.0	7 6.0	4 3.0	2 2.0	3 10.0	6 5.0	14 11.0	10 8.0	10 8.0	65 51.0	C < 1,076 < B < 1,744 < A N < 13,427 < M < 21,764 < L	センG	127	SI	
		0704	グ レ	14 6.0	20 9.0	2 1.0	11 5.0	7 3.0	5 2.0	21 9.0	25 11.0	21 9.0	25 11.0	C < 1,102 < B < 1,309 < A N < 18,887 < M < 30,923 < L	センG	232	SI	
		0707	グ レ	10 19.0	4 7.0	0	0	0	6 11.0	3 6.0	5 9.0	2 4.0	24 44.0	C < 1,104 < B < 1,481 < A N < 9,133 < M < 12,253 < L	センG	54	SI	
		0801	グ レ	93 60.0	5 3.0	5 3.0	1 1.0	5 3.0	1 3.0	5 3.0	9 6.0	5 3.0	6 4.0	26 17.0	C < 293,718 < B < 332,115 < A N < 752,335 < M < 984,802 < L	センB	155	SI
		0802	グ レ	21 30.0	6 9.0	5 7.0	0	0	4 6.0	9 13.0	9 13.0	2 3.0	9 13.0	13 19.0	C < 212,131 < B < 335,353 < A N < 590,142 < M < 513,820 < L	センB	69	SI
		0803	グ レ	9 18.0	5 10.0	1 2.0	4 4.0	2 4.0	5 10.0	7 14.0	7 14.0	2 4.0	7 14.0	12 24.0	C < 152,235 < B < 225,093 < A N < 290,910 < M < 108,743 < L	センB	50	SI
0804	グ レ	3 14.0	3 14.0	2 10.0	3 14.0	3 14.0	3 14.0	0	5 3.0	14 10.0	2 10.0	4 19.0	C < 138,406 < B < 31,337 < A N < 310,229 < M < 91,360 < L	センB	21	SI		
0901	グ レ	3 75.0	0	0	0	0	0	0	0	0	1	0	C < 9,362 < B < 15,507 < A N < 42,294 < M < 70,055 < L	センB	4	SI		

区名	支店名	地区コード	移住地名	A.L 戸数 %	A.M 戸数 %	B.L 戸数 %	B.M 戸数 %	A.N 戸数 %	C.L 戸数 %	C.M 戸数 %	C.N 戸数 %	所得判定基準額 資本設備制定義域額	現地 通貨 単位	調査 戸数	調査 年度
札幌市	支店名	0902	コナスクン	2	13.0	0.0	0.0	0.0	1	0.0	0	C < 20,066 < B < 26,021 < A N < 98,867 < M < 121,724 < L	RDS	8	81
			ハクバコ	1	17.0	0.0	0.0	0.0	0	0	0.0	1	C < 9,797 < B < 14,085 < A N < 138,545 < M < 198,478 < L	RDS	6
		総合計		470	78	46	35	68	130	7	105			1425	
				88.0	5.0	3.0	2.0	5.0	9.0	5.0	7.0				

第 2 部 地 区 统 计 表

移住地農家経営調査地区統計表

作成日付 02.10.02

1-72971069

標本調査 (CRS) 数値は農家1戸当たりの平均
円又は% 平均

調査年度 昭和31年12月

調査対象期間 昭和31年1-12月

調査戸数 7,898 調査対象期間 昭和31年1-12月

調査地域 994,819戸

調査項目 所得収入 42,477 所得支出 52,477
所得増減 10,000

分析指標

項目	数値	単位	平均
所得	24,776	円	0
支出	28,972	円	-5
所得増減	15,279	円	250
所得増減率	346.96	%	10.3

所得増減率 = (所得増減 / 所得) × 100 = (15,279 / 24,776) × 100 = 61.7%
支出増減率 = (支出増減 / 支出) × 100 = (28,972 / 24,776) × 100 = 117.3%

農家財産の総括

項目	総計	平均	標準偏差
現金	3,205,524	408.34	265.4
有価証券	158,602	20.1	15.0
債権	17,723,338	2,244.6	3,143.0
土地	3,411,150	428.3	314.0
建物	2,654,734	335.6	206.0
生産用機械器具	4,502,865	569.3	388.0
備品	1,179,865	147.8	111.0
農具	4,097,371	519.8	354.0
山林	2,205,659	279.6	188.0
家畜	3,293,920	417.0	284.0
生産用器具	1,113,208	140.8	106.0
其他	2,611,223	332.1	219.0
合計	24,779,603	3,138.4	2,201.0

農家経営の総括

項目	総計	平均	標準偏差
所得	15,897,716	2,012.7	1,179.0
支出	20,014,112	2,535.4	1,404.0
所得増減	10,621,777	1,345.7	757.0
所得増減率	23.69	1.91	0.8
支出増減率	15.67	1.92	0.9
所得増減率	50.4	1.93	0.9
支出増減率	19.72	2.42	1.0
所得増減率	2,203.6	2.78	1.0
支出増減率	4,531.5	5.78	1.1
所得増減率	4,634.0	5.87	1.1
支出増減率	-3,395.4	-4.31	1.7

所得的現金収支の総括

項目	総計	平均	標準偏差
所得	12,742,403	1,613.9	871.0
支出	10,772,267	1,364.0	715.0
所得増減	4,511,135	570.9	295.0
所得増減率	35.4	3.5	1.5
支出増減率	14.6	1.1	0.4
所得増減率	35.4	3.5	1.5
支出増減率	14.6	1.1	0.4

所得的現金収支の総括

項目	総計	平均	標準偏差
所得	10,357,151	1,311.5	665.0
支出	13,429,979	1,708.6	914.0
所得増減	-3,072,828	-390.1	201.0
所得増減率	-29.7	-2.9	1.2
支出増減率	31.2	2.4	1.0
所得増減率	-29.7	-2.9	1.2
支出増減率	31.2	2.4	1.0

流動流動資産-借入金

項目	総計	平均	標準偏差
流動流動資産	13,612,274	1,718.4	1,013.0
借入金	2,430,024	307.7	198.0
流動流動資産-借入金	11,182,250	1,410.7	815.0
流動流動資産増減率	4.7	0.4	0.1
借入金増減率	2.0	0.2	0.1
流動流動資産-借入金増減率	2.7	0.2	0.1
流動流動資産-借入金率	18.1	1.4	0.5
借入金率	17.8	1.4	0.5

農業経営経費

項目	総計	平均	標準偏差
所得	12,742,403	1,613.9	871.0
支出	24,531,551	3,104.4	1,871.0
所得増減	3,612,268	457.5	246.0
所得増減率	28.4	1.8	0.8
支出増減率	94.3	7.3	2.8
所得増減率	28.4	1.8	0.8
支出増減率	94.3	7.3	2.8
所得増減率	12.2	0.9	0.4
支出増減率	12.2	0.9	0.4
所得増減率	12.2	0.9	0.4
支出増減率	22.3	1.7	0.6
所得増減率	12.2	0.9	0.4
支出増減率	22.3	1.7	0.6

土地

項目	総計	平均	標準偏差
所得	10,156,176	1,287.0	699.0
支出	24,806,643	3,140.9	1,871.0
所得増減	6,650,467	846.9	467.0
所得増減率	65.5	5.0	1.9
支出増減率	10.6	0.8	0.3
所得増減率	65.5	5.0	1.9
支出増減率	10.6	0.8	0.3
所得増減率	12.2	0.9	0.4
支出増減率	12.2	0.9	0.4
所得増減率	12.2	0.9	0.4
支出増減率	22.3	1.7	0.6
所得増減率	12.2	0.9	0.4
支出増減率	22.3	1.7	0.6

家計収支

項目	総計	平均	標準偏差
所得	3,607,000	457.0	246.0
支出	5,501,000	702.6	360.0
所得増減	2,800,000	354.5	174.0
所得増減率	77.6	4.8	1.8
支出増減率	60.3	4.6	1.7
所得増減率	77.6	4.8	1.8
支出増減率	60.3	4.6	1.7

48

農業粗收入

項目	面積(公頃)		年開收量		年開收光量		地區平均		地區平均		單位
	實	計	實	計	實	計	實	計	實	計	
現	07 767	17000	17000	17000	62870007	108768	18724	18724	17000	1025000	1872
全	56 330-30	17812	15407	15407	823500	1423	1423	1423	10227	54833	93
農	52 778-44	26400	26400	26400	497000	340	340	340	1444	58222	90
林	03 778-44	15700	15700	15700	142000	248	248	248	7550	73000	123
牧	00 778-44	7800	7800	7800	1096000	190	190	190	3588	27400	47
漁	00 778-44	0-0	0-0	0-0	98000	170	170	170	3750	98000	170
其他	00 778-44	4-0	3958	3958	96900	168	168	168	900	48450	84
計	00 778-44	251000	251000	251000	436	436	436	436	6-0-3	177919	202
收	00 778-44	3000000	3000000	3000000	3503	3503	3503	3503	93	515050	300
入	00 778-44	300-0	300-0	300-0	69	69	69	69	1	40000	00
計	00 778-44	4740000	4740000	4740000	8214	8214	8214	8214	147	174914	13-12
項	00 778-44	2420900	2420900	2420900	2577	2577	2577	2577	7-1	51100	83
目	00 778-44	7307627	7307627	7307627	1274243	1274243	1274243	1274243	2204	74204	123
計	00 778-44	2035000	2035000	2035000	4243	4243	4243	4243	70	51100	83
總	00 778-44	4937923	4937923	4937923	8578	8578	8578	8578	133	17404	123
計	00 778-44	7631333	7631333	7631333	132004	132004	132004	132004	433	433000	0

大農具-地面

項目	面積(公頃)	數量	單位
10	38299	1-1	104
11	22936	0-3	40
12	17473	0-3	30
13	14437	2-3	25
14	10812	0-4	14
15	8252	0-1	8
16	4866	0-7	8
17	4753	0-5	8
18	4504	0-3	54
19	31203	0-3	507
計	377538		

建築物-設施-設備

項目	面積(公頃)	數量	單位
01	259	159	0-3
02	17207	209	30
03	13585	104	28
04	9464	12	25
05	7182	37	18
06	4939	12	12
07	2681	12	9
08	2527	12	9
09	23301	12	9
10	158602		40
計	158602		272

大動物

項目	數量	單位
10	17277	30
11	15804	27
12	1536	1
13	1766	1
14	0	0
15	714	0
16	0	0
17	0	0
18	0	0
19	36216	63
計		

大糧物

項目	數量	單位
10	100179	30
11	909286	1677
12	198684	343
13	682768	1181
14	0	0
15	78571	136
16	31875	55
17	10607	29
18	489664	842
19	2634734	4392
計		

移住地農家經營調查地區統計表

作成日付 02.10.02

換算率 CKS = 1.7297100円

数値は農家1戸当り平均値
円貨単位：千円

81年 81年01月 - 81年12月

調査期間 調査対象期間
7.8人 調査対象期間
2.4人 調査対象期間
36戸 調査対象期間

604,918円

平均家賃 52円
総経費 13.6万円

分析監視指標

項目	単位	81年	80年	増減率
1人当り所得	円	5,264	5,000	5.3%
1人当り所得	円	2,864	2,500	14.6%
1人当り所得	円	1,570	1,300	20.8%
1人当り所得	円	5,400	5,000	8.0%
1人当り所得	円	4,200	4,000	5.0%
1人当り所得	円	1,500	1,300	15.4%
1人当り所得	円	1,500	1,300	15.4%
1人当り所得	円	1,500	1,300	15.4%
1人当り所得	円	1,500	1,300	15.4%
1人当り所得	円	1,500	1,300	15.4%

農家財産の総括

項目	単位	81年	80年	増減率
現金	円	4,200	3,800	10.5%
債権	円	1,500	1,300	15.4%
不動産	円	1,500	1,300	15.4%
負債	円	1,500	1,300	15.4%
純資産	円	4,200	3,800	10.5%

農家経営の総括

項目	単位	81年	80年	増減率
所得	円	4,200	3,800	10.5%
経費	円	1,500	1,300	15.4%
純所得	円	4,200	3,800	10.5%

所得的現金収支の総括

項目	単位	81年	80年	増減率
現金収入	円	4,200	3,800	10.5%
現金支出	円	1,500	1,300	15.4%
現金収支差	円	4,200	3,800	10.5%

財産的現金収支の総括

項目	単位	81年	80年	増減率
現金収入	円	4,200	3,800	10.5%
現金支出	円	1,500	1,300	15.4%
現金収支差	円	4,200	3,800	10.5%

流動流通資産・借入金

項目	単位	81年	80年	増減率
現金	円	4,200	3,800	10.5%
債権	円	1,500	1,300	15.4%
負債	円	1,500	1,300	15.4%

農業経営費

項目	単位	81年	80年	増減率
現金収入	円	4,200	3,800	10.5%
現金支出	円	1,500	1,300	15.4%
現金収支差	円	4,200	3,800	10.5%

土地

項目	単位	81年	80年	増減率
現金収入	円	4,200	3,800	10.5%
現金支出	円	1,500	1,300	15.4%
現金収支差	円	4,200	3,800	10.5%

家計費

項目	単位	81年	80年	増減率
現金収入	円	4,200	3,800	10.5%
現金支出	円	1,500	1,300	15.4%
現金収支差	円	4,200	3,800	10.5%

農業組收入

項目	地區區合計				地區1戸出り平均				生産農家1戸出り平均			
	面積(公頃)	年産取量	平均取量	年産販売量	面積(公頃)	年産取量	平均取量	年産販売量	面積(公頃)	年産取量	平均取量	年産販売量
現	100	300.0	3.00	300000	100	300.0	3.00	300000	100	300.0	3.00	300000
金	100	10000	100.00	1000000	100	10000	100.00	1000000	100	10000	100.00	1000000
農	100	10000	100.00	1000000	100	10000	100.00	1000000	100	10000	100.00	1000000
産	100	10000	100.00	1000000	100	10000	100.00	1000000	100	10000	100.00	1000000
取	100	10000	100.00	1000000	100	10000	100.00	1000000	100	10000	100.00	1000000
入	100	10000	100.00	1000000	100	10000	100.00	1000000	100	10000	100.00	1000000

大農具・車両

項目	面積(公頃)	数量	平均	合計
10	100	100	1.00	100
01	100	100	1.00	100
02	100	100	1.00	100
70	100	100	1.00	100
00	100	100	1.00	100
87	100	100	1.00	100
86	100	100	1.00	100
33	100	100	1.00	100
05	100	100	1.00	100
00	100	100	1.00	100

建物・施設・設備

項目	面積(㎡)	数量	平均	合計
01	100	100	1.00	100
02	100	100	1.00	100
11	100	100	1.00	100
32	100	100	1.00	100
43	100	100	1.00	100
31	100	100	1.00	100
44	100	100	1.00	100
00	100	100	1.00	100

大動物

項目	面積(公頃)	数量	平均	合計
10	100	100	1.00	100
01	100	100	1.00	100
02	100	100	1.00	100
03	100	100	1.00	100
04	100	100	1.00	100
05	100	100	1.00	100
06	100	100	1.00	100
07	100	100	1.00	100
08	100	100	1.00	100
09	100	100	1.00	100
10	100	100	1.00	100

大植物

項目	面積(公頃)	数量	平均	合計
10	100	100	1.00	100
01	100	100	1.00	100
02	100	100	1.00	100
03	100	100	1.00	100
04	100	100	1.00	100
05	100	100	1.00	100
06	100	100	1.00	100
07	100	100	1.00	100
08	100	100	1.00	100
09	100	100	1.00	100
10	100	100	1.00	100

移住地農家経営調査地区統計表

作成日付 82.10.07

0103 779

1.7297106円

入組開始 59年 農戸実数 222,355円
 転入戸数 10,44戸 農戸人数 5.4人
 転出戸数 31戸 農戸人数 3.0人
 調査年度 81年01月 - 81年12月 調査対象期間
 調査地区 CRS 61年
 転住農家1戸当り平均値
 円貨単位：千円

分析諸指標

項目	単位	値	率
転住農家1戸当り所得	円	412,481	4.07
1人当り所得	円	1,930,677	713
農産物収入	円	1,287,933	219
農産物収入割合	%	66.2%	
所得内転住農家収入	円	180,570	85.7%
所得内転住農家収入割合	%	180.5%	
転住農家収入	円	76,000	76.0%
転住農家収入割合	%	0.22	
所得内転住農家収入	円	0	0.42

農家財産の総括

項目	単位	値	率
固定資産	円	2,630,290	41.3%
流動資産	円	3,543,905	53.7%
負債	円	302,442	4.5%
純資産	円	6,270,743	93.5%
負債	円	1,629,100	24.6%
純資産	円	4,641,643	68.9%
負債	円	2,556,100	38.6%
純資産	円	1,404,100	21.0%

農家経済の総括

項目	単位	値	率
所得	円	2,350,700	35.0%
所得	円	2,170,600	32.6%
所得	円	507,100	7.6%
所得	円	317,600	4.8%
所得	円	557,400	8.4%
所得	円	295,100	4.4%
所得	円	3,208,800	48.2%
所得	円	682,723	10.2%
所得	円	723,655	10.9%

所得的現金収支の総括

項目	単位	値	率
現金収入	円	27,605,200	41.3%
現金支出	円	3,708,500	5.4%
現金収支	円	23,896,700	35.5%
現金収入	円	17,102,900	25.5%
現金支出	円	1,707,100	2.5%
現金収支	円	15,395,800	22.9%
現金収入	円	5,230,400	7.7%
現金支出	円	2,421,400	3.6%
現金収支	円	2,809,000	4.2%

財産的現金収支の総括

項目	単位	値	率
借入金	円	2,785,623	41.3%
借入金	円	3,741,100	5.4%
借入金	円	6,526,723	96.7%
借入金	円	1,679,400	24.6%
借入金	円	4,491,900	66.5%
借入金	円	2,556,100	38.1%
借入金	円	0	0.0%
借入金	円	2,556,100	38.1%
借入金	円	1,404,100	21.0%

土地

項目	単位	値	率
所有面積	㎡	0	0.0%
所有面積	㎡	2,000	3.0%
所有面積	㎡	4,935,500	73.5%
所有面積	㎡	3,387,100	50.3%
所有面積	㎡	1,200	0.0%
所有面積	㎡	6,700	0.0%
所有面積	㎡	7,837	0.0%
所有面積	㎡	2,600	3.9%
所有面積	㎡	5,370,700	79.4%
所有面積	㎡	7,428,300	110.3%
所有面積	㎡	6,931,000	103.1%
所有面積	㎡	8,000	0.0%
所有面積	㎡	800,000	11.9%
所有面積	㎡	7,220,000	107.3%
所有面積	㎡	2,634,500	39.2%
所有面積	㎡	2,421,400	35.8%
所有面積	㎡	2,809,000	41.7%

農業経営費

項目	単位	値	率
農業経営費	円	7,842,071	115.6%
農業経営費	円	3,839,661	56.1%
農業経営費	円	2,025,800	29.3%
農業経営費	円	4,003,200	58.3%
農業経営費	円	2,600	0.0%
農業経営費	円	1,000,300	14.3%
農業経営費	円	838,400	12.1%
農業経営費	円	1,935,000	27.8%
農業経営費	円	1,634,500	23.3%
農業経営費	円	2,274,800	32.7%
農業経営費	円	1,944,700	27.9%
農業経営費	円	1,694,200	24.4%
農業経営費	円	1,781,000	25.6%
農業経営費	円	1,716,000	24.4%
農業経営費	円	1,199,800	17.2%
農業経営費	円	1,836,800	26.7%
農業経営費	円	1,208,600	17.3%
農業経営費	円	5,781,000	83.9%

流動流通資産・借入金

項目	単位	値	率
流動流通資産	円	3,543,905	51.9%
流動流通資産	円	4,590,423	66.8%
流動流通資産	円	1,386,400	20.0%
流動流通資産	円	819,100	11.8%
流動流通資産	円	219,500	3.2%
流動流通資産	円	0	0.0%
流動流通資産	円	4,220,900	61.2%
流動流通資産	円	2,700,700	39.1%

家計費

項目	単位	値	率
家計費	円	4,380,170	64.2%
家計費	円	841,200	12.4%
家計費	円	5,221,370	76.6%
家計費	円	1,506,700	22.1%
家計費	円	6,827,870	100.0%

農業粗收入

品名	地区平均			地区平均			地区平均		
	数量	金額	割合	数量	金額	割合	数量	金額	割合
小麦	1000	10000	10.0	1000	10000	10.0	1000	10000	10.0
大麦	500	5000	5.0	500	5000	5.0	500	5000	5.0
水稻	2000	20000	20.0	2000	20000	20.0	2000	20000	20.0
大豆	1000	10000	10.0	1000	10000	10.0	1000	10000	10.0
其他	1000	10000	10.0	1000	10000	10.0	1000	10000	10.0
合計	5000	50000	50.0	5000	50000	50.0	5000	50000	50.0

大農具・車両

品名	数量	金額	割合
トラクター	10	10000	10.0
トラック	5	5000	5.0
自走式刈払機	2	2000	2.0
その他	1	1000	1.0
合計	18	18000	18.0

建物・施設・設備

品名	数量	金額	割合
倉庫	10	10000	10.0
事務所	5	5000	5.0
畜舎	3	3000	3.0
その他	2	2000	2.0
合計	20	20000	20.0

大動物

品名	数量	金額	割合
牛	10	10000	10.0
豚	5	5000	5.0
鶏	2	2000	2.0
その他	1	1000	1.0
合計	18	18000	18.0

大植物

品名	数量	金額	割合
小麦	1000	10000	10.0
大豆	500	5000	5.0
その他	100	1000	1.0
合計	1500	15000	15.0

移住地農家經營調查地區統計表

作成日付 62.10.07

1.7297106円

入植開始 56年
統計開始 22.4年

耕作実収 140,000円

家族人数 4.7人
農業人口 2.8人
調査戸数 20戸

調査年度 昭和31年12月

調査率 CRS =
調査は農業1戸及び平均値
調査年度：4年

農家經營の總括

項目	世帯	戸数	平均実収
農業所得	564284	1024	551.1
農業所得	564684	977	577.1
農業所得	435905	753	579.0
農業所得	379958	656	579.2
農業所得	29600	51	580.4
農業所得	7600	138	549.9
農業所得	5000	86	581.4
農業所得	23700	41	579.3
農業所得	380950	659	578.1
農業所得	140544	324	433.8

農家財産の總括

項目	世帯	戸数	平均	比率
土地	166823	283	589.4	30.4
建物	413026	714	578.5	7.5
農具	31685	547	57.8	1.0
現金	33000	57	578.0	0.6
負債	168187	323	520.7	34.5
小計	571081	747	763.2	78.5
負債	301000	193	1560.6	14.6
負債	37810	63	598.6	6.3
負債	349080	629	555.1	10.0
負債	71970	124	579.9	7.2
負債	18880	32	590.0	2.8
負債	907850	1570	578.2	100.0
負債	907850	1570	578.2	100.0
負債	458295	797	575.0	100.0

分析諸指標

項目	世帯	戸数	平均
耕作実収	140274	258	543.7
耕作実収	200598	347	578.1
耕作実収	188202	326	577.3
耕作実収	61053	103	589.9
耕作実収	12.0%		95.0%
耕作実収	148.2%		91.9%
耕作実収	0.7%		0.7%
耕作実収	1.23		1.23

所得的現金収支の總括

項目	世帯	戸数	平均	比率
農業所得	424990	370	1148.6	93.7
農業所得	79600	51	1560.8	51.1
農業所得	23700	41	578.0	4.1
農業所得	358100	324	1105.3	90.0
農業所得	414254	367	1128.8	92.1

財産的現金収支の總括

項目	世帯	戸数	平均	比率
農業所得	672320	293	2294.6	67.7
農業所得	2500	23	108.7	0.3
農業所得	674820	316	2138.4	68.0

土地

項目	世帯	戸数	平均	比率
耕作実収	0.0	0.0	0.0	0.0
耕作実収	30000	52	576.9	5.2
耕作実収	55000	78	705.1	7.8
耕作実収	42000	63	666.7	6.3
耕作実収	6500	108	601.9	1.0
耕作実収	6500	108	601.9	1.0
耕作実収	39000	67	582.1	5.7
耕作実収	520750	912	571.1	57.1
耕作実収	110250	70	1575.0	15.7
耕作実収	40875	70	583.9	5.8
耕作実収	0.0	0.0	0.0	0.0
耕作実収	57750	100	577.5	5.8
耕作実収	67750	100	677.5	6.8
耕作実収	56625	96	588.8	5.9
耕作実収	166625	288	578.2	57.8

農業經營費

項目	世帯	戸数	平均	比率
耕作実収	274543	473	580.6	7.4
耕作実収	551250	573	962.0	8.9
耕作実収	150705	276	546.1	4.3
耕作実収	1634500	2862	571.2	12.2
耕作実収	452375	781	579.2	12.2
耕作実収	98650	171	577.0	2.7
耕作実収	80035	138	580.0	2.2
耕作実収	450	1	450.0	0.0
耕作実収	140600	243	578.6	3.8
耕作実収	18400	32	575.0	0.3
耕作実収	237420	417	569.3	6.3
耕作実収	346704	592	585.8	7.0
耕作実収	250150	452	553.4	7.0
耕作実収	269164	461	583.9	7.0
耕作実収	82217	142	580.0	7.8
耕作実収	3760381	6550	575.6	100.0

流動資産・借入金

項目	世帯	戸数	平均	比率
耕作実収	0.0	0.0	0.0	0.0
耕作実収	378610	658	575.3	6.8
耕作実収	133500	234	570.5	5.8
耕作実収	583750	1010	577.9	10.1
耕作実収	0	0	0.0	0.0
耕作実収	188600	327	576.8	6.8

家計費

項目	世帯	戸数	平均	比率
耕作実収	320100	554	577.8	8.0
耕作実収	30000	52	576.9	0.7
耕作実収	350100	606	577.6	8.9
耕作実収	38050	52	731.7	0.8
耕作実収	38050	52	731.7	0.8
耕作実収	38050	52	731.7	0.8

農業組收入

項目	地區・年度別			地區・年度別			地區・年度別			地區・年度別		
	年度	金額	單位	年度	金額	單位	年度	金額	單位	年度	金額	單位
現金	26.5	530000	28744	28744	830000	1230	19.0	1237	30591	151072	2615	
債權	70.0	833000	23749	23749	680500	519	15.8	1187	15833	915333	1583	
其他	2.047.5	138594	6845	6845	3057500	122	4.3	342	14778	395750	685	
合計			2598	2598	1502600	42		130				
現金	7.0	220000	61437	61437	35807500	1230	0.2	61	3500	177750	307	
債權	0.0	5000	519	519	300000	0	0.1	26	5000	300000	519	
其他	0.0	0	122	122	70000	0	0.1	0	0	70000	122	
合計			3000	3000	60000	0		5	3000	60000	104	
現金	3000	3000	42	42	240000	0	0.0	2	3600	240000	42	
合計			3000	3000	240000	0		2	3600	240000	42	
現金	754500	1305	3725	3725	754500	0	0.0	65	0.0	274214	474	
債權	3919500	3320	93975	93975	3919500	0	2.2	166	52856	3263778	9070	
其他	475700	81632	2359700	2359700	475700	0	0.1	4082	70800	475700	122	
合計			4	4	70800	0		0	4	70800	122	
現金	715700.0	475700	0	0	0	0	0.0	0	0	0	0	
債權	35.0	0	0	0	0	0	0.0	0	0	0	0	
合計			0	0	0	0		0	0	0	0	
現金	57264000	81754	2363240	2363240	57264000	0	0.0	4088	54.3	5251644	6080	
債權	86991800	147013	4246590	4246590	86991800	0	0.7	7351	97.8	86991800	147013	
其他	617000	1067	30830	30830	617000	0	1.8	53	0.7	36278	53	
合計	1492500	2582	74625	74625	1492500	0	1.7	126	1.7	213214	308	
現金	2109500	3649	103475	103475	2109500	0	2.4	182	2.4	2109500	3649	
合計	87101300	150660	433065	433065	87101300	0	0.0	7331	0.0	87101300	150660	

大農具・車両

項目	年度	金額	單位
現金	1.0	100000	100
債權	0.0	0	0
其他	0.1	10000	100
合計	1.1	110000	1100

建物・施設・設備

項目	年度	金額	單位
現金	2.1	200000	200
債權	0.1	10000	100
其他	0.2	20000	200
合計	2.4	230000	2300

大動物

項目	年度	金額	單位
現金	1.0	10000	100
債權	0.0	0	0
其他	1.0	10000	100
合計	2.0	20000	200

大植物

項目	年度	金額	單位
現金	6.0	600000	600
債權	4.1	410000	410
其他	0.6	60000	60
合計	10.7	1070000	1070

移住地農家經營調查地區統計表

0108 1710207.7-12

作成日付 62.10.07

調査年 58年
調査年数 18.0年

標本数 307.162戸
標本数 6.1人
調査期間 調査年数 37年

調査年 58年
調査年数 18.0年

調査年 61年 01月 - 61年 12月
調査期間 調査年数 1.7297100年
調査方法 1年あたり平均値
調査単位：千円

農家経済の総括

項目	調査年	調査年数	平均値	標準偏差
農家所得	2752384	6761	374.1	
農業所得	2507874	4493	424.2	
農業収入	9515924	16460	174.4	
農業経費	6918550	11967	144.4	
農業外所得	155010	268	27.0	
農業外収入	2533868	404	94.7	
農業外経費	112870	195	20.7	
家計公債	906076	1567	230.4	
家計負債	1733436	2004	440.6	

農家財産の総括

項目	調査年	調査年数	平均値	標準偏差
現金	3529622	6105	38.3	
債権	771773	1335	6.4	
不動産	582090	1007	6.3	
農業機械	38851	67	0.4	
小計	210000	363	2.3	
土地	5122356	8977	35.2	
建物	2710676	4686	29.4	
家財	1367149	2363	14.8	
小計	9210181	15031	100.0	
負債	519757	1413	83.9	
小計	156757	271	16.1	
純資産	976514	1689	100.0	
小計	976514	1689	100.0	

分析路指標

項目	調査年	調査年数	平均値	標準偏差
1人あたり所得	561024	1324	132.4	
1人あたり農業所得	862677	1524	152.4	
1人あたり農業収入	350196	606	60.6	
1人あたり農業経費	168999	258	25.8	
農業外所得	27.3%			
農業外収入	04.4%			
農業外経費	286.7%			
家計支出	86.7%			
家計負債	1.9%			
家計負債率	0.54			

所得的現金収支の総括

項目	調査年	調査年数	平均値	標準偏差
農業収入	9370599	6708	334	
農業経費	78379	1550	10	
農業外収入	233888	1128	70	
農業外経費	78379	1550	10	
小計	9608529	7686	324	

財産的現金収支の総括

項目	調査年	調査年数	平均値	標準偏差
現金	532466	3501	147	
債権	34865	941	108	
不動産	0	-9082	23	
小計	56831	3591	189	
負債	1756403	1177	204	

土地

種別	所有面積(㎡)	調査年	調査年数	平均値	標準偏差
農地	0.0	0.0	0.0	0.0	
農舎	5.3	2604	451		
小計	7.7	5068	336		
山林	0.5	5787	98		
農地	0.5	16081	26		
山林	2.7	62027	107		
小計	3.2	78108	133		
現金	0.0	0.0	0.0		
債権	2.3	52542	91		
不動産	10.3	50644	336		
小計	26.3	101101	174		
現金	0.0	0.0	0.0		
債権	6.3	32052	233		
不動産	0.0	0.0	0.0		
小計	6.3	32052	233		
現金	0.0	0.0	0.0		
債権	1.3	3378	23		
不動産	64.8	251851	2556		
小計	11.1	255229	2579		
現金	0.0	0.0	0.0		
債権	0.0	0.0	0.0		
不動産	0.0	0.0	0.0		
小計	0.0	0.0	0.0		

農業経営費

種別	調査年	調査年数	平均値	標準偏差	出 (%)
農業収入	397102	687	5.9		
農業経費	167703	290	2.5		
農業外収入	146105	256	2.2		
農業外経費	4142243	7163	61.7		
小計	407041	704	9.1		
現金	107189	163	1.6		
債権	83324	144	1.2		
不動産	93270	165	1.4		
小計	202073	351	3.0		
現金	29586	51	0.4		
債権	259505	464	3.6		
小計	602162	1043	60.7		
現金	670835	1160	10.3		
債権	210423	364	3.0		
不動産	6918550	11967	100.0		

流動資産・借入金

種別	調査年	調査年数	平均値	標準偏差
現金	532466	3501	147	
債権	34865	941	108	
不動産	0	-9082	23	
小計	56831	3591	189	
借入金	1756403	1177	204	

家計費

種別	調査年	調査年数	平均値	標準偏差
現金	9210181	15031	100.0	
債権	519757	1413	83.9	
不動産	1367149	2363	14.8	
小計	9210181	15031	100.0	
借入金	1756403	1177	204	