

No. 52

取扱注意

昭和 56 年 度
国 別 事 業 実 施 計 画
(海外技術協力事業費)

昭和 56 年 4 月

国際協力事業団
企画部地域課

地 域

81-6

昭和 56 年 度
国 別 事 業 実 施 計 画
(海外技術協力事業費)

JICA LIBRARY



1019206[03]

昭和 56 年 4 月

国 際 協 力 事 業 団
企 画 部 地 域 課

国際協力事業団	
84.8.28	000
	36
登録No. 14042	PLC

目	次
I. 総 括 1	ジョルダン 28
II. アジア地域 5	クウェイト 29
バングラデシュ 7	レバノン 29
ブルネイ 7	リビア 29
ブータン 8	モロッコ 29
ビルマ 8	オマーン 29
中 国 9	カタール 30
イ ン ド 10	サウディ・アラビア 30
インドネシア 10	スーダン 30
韓 国 13	シリア 30
ラオス 13	チュニジア 30
マレーシア 14	トルコ 31
モルディブ 15	北イエメン 31
モンゴル 15	南イエメン 31
ネパール 15	アラブ首長国連邦 32
パキスタン 16	分類不能 32
フィリピン 16	IV. アフリカ地域 33
シンガポール 18	ベナン 35
スリ・ランカ 19	ボツワナ 35
タ イ 20	ブルンディ 35
ヴィエトナム 22	カメルーン 35
香 港 22	カーボ・ヴェルデ 35
分類不能 22	中央アフリカ 35
III. 中近東地域 25	コンゴ 36
アフガニスタン 27	エチオピア 36
アルジェリア 27	カボ 36
バハレーン 27	ガンビア 36
エジプト 27	ガーナ 36
イ ラ ン 28	ギニア 37
イ ラ ク 28	象牙海岸 37

ケニア	37	コスタリカ	50
レソト	38	キューバ	51
リベリア	38	ドミニカ共和国	51
マダガスカル	38	エクアドル	51
マラウイ	39	エルサルバドル	52
マリ	39	グアテマラ	52
モーリタニア	39	ガイアナ	52
モーリシャス	40	ハイチ	52
ニジェール	40	ホンジュラス	52
ナイジェリア	40	ジャマイカ	53
ルワンダ	40	メキシコ	53
セネガル	41	ニカラグア	54
シェラレオーネ	41	パナマ	54
ソマリア	41	パラグアイ	54
スワジランド	42	ペルー	55
タンザニア	42	スリナム	56
トゴ	42	トリニダード・トバゴ	56
ウガンダ	43	ウルグアイ	56
上ヴォルタ	43	ヴェネズエラ	57
ザイール	43	グレナダ	57
ザンビア	43	バハマ	57
ジンバブエ	44	分類不能	57
チャド	44	VI. 大洋州地域	59
セイシェル	44	フィジー	61
分類不能	44	キリバス	61
V. 中南米地域	45	ミクロネシア	61
アルゼンティン	47	パプア・ニューギニア	61
バルバドス	47	ソロモン諸島	62
ボリヴィア	47	トンガ	62
ブラジル	48	西サモア	62
チリ	49	ナウル	62
コロンビア	50	トウバル	62

バヌアツ	63
分類不能	63
VII. ヨーロッパ地域	65
サイプラス	67
ユーゴスラヴィア	67

注 意 事 項

1. ここに、まとめた国別事業実施計画は、海外技術協力事業費を整理したものであり、海外移住費、海外開発計画調査事業費は含まれていない。

又、これは、昭和56年度海外技術協力事業費認可予算額より留保額及び年度当初段階での未計画額を差引いた実行計画額を国別に整理したもので、年度当初段階での国別実行計画額の配分を示す。

2. 事業費(項)は下記のように略記している。

研修員受入費	研 修
専門家派遣費	派 遣
青年海外協力隊派遣費	協 力 隊
機材供与費	機材供与
開発調査費	開発調査
技術協力センター費	センター
保健医療協力費	医 療
人口家族計画協力費	人口・家族
農林業協力費	農 林 業
産業開発協力費	産 開
開発協力費	開 協
無償資金促進費	無 償

3. 継続、新規とは、それぞれ55年度より継続して実施される事業、56年度新たに実施される事業を示す。

4. 研修員受入のCPとは、専門家のカウンターパート受入れを示す。

5. 各事業費(項)の積算にあたっては、国別に整理する必要上、下記の単価に基づき算出した。

(1) 研修員受入費

1人当りの受入れ単価 1,924千円として算出。

(2) 専門家派遣費

派遣様態に応じて

継続(派遣延長見込者を含む)	7,360千円
新規・長期(後任派遣者を含む)	6,771千円
新規・短期	1,914千円

として算出。

(3) 青年海外協力隊派遣費

新規の派遣経費単価 10,138千円として算出。

(実際には、前年度からの継続隊員の経費も積算する必要があるが、新規派遣隊員と国別比率もほぼ同じと思われるので、新規隊員の派遣数に応じて国別経費を整理した。)

1. 総括

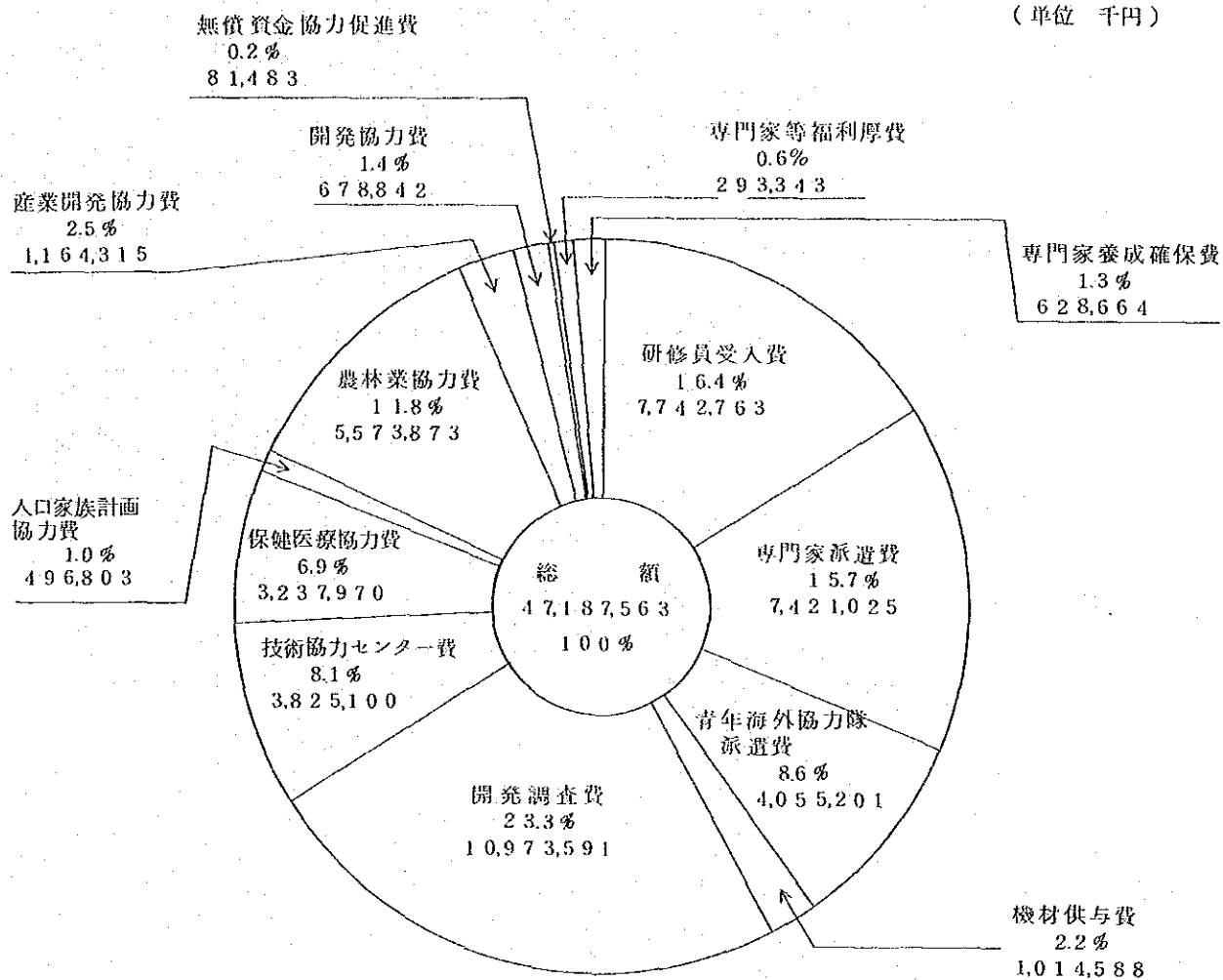
(1) 昭和56年度、地域別・国別実行計画額及び構成比

(単位：千円)

予算科目 別区分 国名地域名	研修員 受入費	専門家 派遣費	青年海外 協力隊 派遣費	機材 供与費	開発 調査費	技術協力 センター費	保健医療 協力費	人口家族 計画 協力費	農林業 協力費	産業開発 協力費	開発 協力費	無償資金 協力 促進費	専門家等 福利 厚生費	専門家 養成 確保費	合計
アジア地域	3,853,772	3,263,125	1,267,250	335,000	5,677,523	2,004,265	1,167,368	485,251	3,838,912	501,813	65,700	33,363	0	0	22,434,212
(構成比)	17.2	14.5	5.7	1.5	25.3	8.9	5.3	2.2	17.1	2.2	0.0	0.1	0	0	100%
(地域別構成比)	(49.8)	(44.0)	(31.2)	(33.0)	(51.7)	(52.4)	(36.1)	(97.7)	(68.9)	(43.1)	(1.0)	(40.9)			(47.5)
内アセアン	2,158,728	2,449,031	699,522	142,000	5,234,633	1,452,158	629,272	347,023	3,094,665	355,415	3,410	0	0	0	16,565,857
(構成比)	13.0	14.8	4.2	0.9	31.6	8.8	3.8	2.1	18.7	2.1	0.0	0	0	0	100%
(地域別構成比)	(27.9)	(33.0)	(17.2)	(14.0)	(47.7)	(38.0)	(19.4)	(69.9)	(55.5)	(30.5)	(0.5)	(0)			(35.1)
中近東地域	1,215,968	707,036	354,830	153,000	555,726	511,702	244,172	0	98,337	0	0	5,016	0	0	3,845,787
(構成比)	31.7	18.4	9.2	4.0	14.5	13.3	6.3	0	2.6	0	0	0.0	0	0	100%
(地域別構成費)	(15.7)	(9.5)	(8.8)	(15.1)	(5.1)	(13.4)	(7.5)	(0)	(1.8)	(0)	(0)	(6.2)			(8.2)
アフリカ地域	825,396	1,058,093	1,672,770	103,000	1,040,650	374,349	375,883	0	335,350	114,721	0	23,931	0	0	5,924,143
(構成比)	13.9	17.9	28.2	1.7	17.6	6.3	6.4	0	5.7	1.9	0	0.4	0	0	100%
(地域別構成費)	(10.7)	(14.3)	(41.2)	(10.2)	(9.5)	(9.8)	(11.6)	(0)	(6.0)	(9.9)	(0)	(29.4)			(12.6)
中南米地域	1,633,476	1,204,233	557,590	207,342	2,061,500	892,295	764,855	0	1,136,994	547,781	26,105	11,572	0	0	9,043,743
(構成比)	18.0	13.3	6.2	2.3	22.8	9.9	8.5	0	12.6	6.1	0.2	0.1	0	0	100%
(地域別構成比)	(21.1)	(16.2)	(13.8)	(20.4)	(18.8)	(23.3)	(23.6)	(0)	(20.4)	(47.0)	(3.8)	(14.2)			(19.2)
大洋州地域	186,628	156,745	202,760	35,000	82,250	0	28,238	0	14,817	0	0	7,601	0	0	714,039
(構成比)	2.6	2.0	2.8	0.4	1.1	0	0.3	0	0.1	0	0	0.1	0	0	100%
(地域別構成比)	(2.4)	(2.1)	(5.0)	(3.4)	(0.7)	(0)	(0.9)	(0)	(0.2)	(0)	(0)	(9.3)			(1.5)
ヨーロッパ地域	21,164														21,164
(構成比)	100														100%
(地域別構成比)	(0.3)	(0)	(0)												(0)
国別・地域別 分類不能経費 (構成費)	6,359	1,031,793	1	181,246	1,555,942	42,489	657,454	11,552	149,465	0	646,167	0	293,343	628,664	5,204,475
(構成比)	0.1	19.8	0.0	3.5	29.9	0.8	12.7	0.2	2.9	0	12.4	0	5.6	12.1	100%
(地域別構成比)	(0.0)	(13.9)	(0.0)	(17.9)	(14.2)	(1.1)	(20.3)	(2.3)	(2.7)	(0)	(95.2)	(0)	(100)	(100)	(11.0)
総合計	7,742,763	7,421,025	4,055,201	1,014,588	10,973,591	3,825,100	3,237,970	496,803	5,573,875	1,164,315	678,842	81,483	293,343	628,664	47,187,563
(構成比)	16.4	15.7	8.6	2.2	23.3	8.1	6.9	1.0	11.8	2.5	1.4	0.2	0.6	1.3	100%
(地域別構成比)	(100%)	(100%)	(100%)	(100%)	(100%)	(100%)	(100%)	(100%)	(100%)	(100%)	(100%)	(100%)	(100%)	(100%)	(100%)

(2) 昭和56年度 実行計画額に於ける事業費別及び構成比

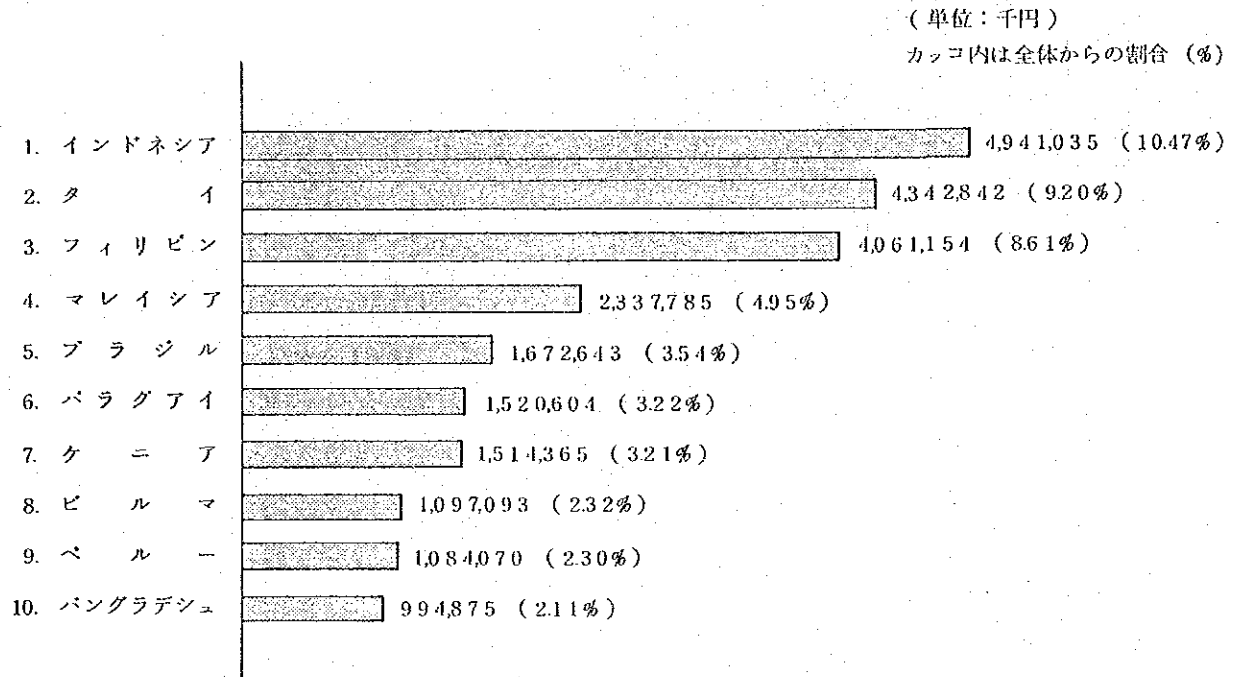
(単位 千円)



(3) 昭和56年度 実行計画額に於ける地域別構成比

昭和56年度 (実行計画額)	ア ジ ア 47.5	中近東	アフリカ	中 南 米	大洋州	個別一地域別 分類不能
	内 ASEAN 諸国 (35.1)	8.2	12.6	19.2		11.0

(4) 昭和56年度 実行計画額に於ける上位10ヶ国技術協力実地国



ア ジ ア 地 域

昭和56年度 地域別国別事業実施計画

地域名国名	事業費(項)	区 分	事 業 名	金 額	備 考				
バングラデシュ	研 修	111名	集団97名、個別14名 (うちCP12名)	(千円)					
				994,875					
				(213,564)					
				派遣		継続 2名 新規 11名	(長期9名、短期2名)	(95,213)	
				協力隊		新規24名		(243,312)	
				医 療		継続 1件	循環器病研究対策 専門家派遣費 機材供与費 がん科研究所(特別機材)	(54,063) 24,063 20,000 10,000	
				人口家族		継続 1件	家 族 計 画 専門家派遣費 機材供与費	(135,631) 43,294 92,337	
				農 林 業		継続 2件 新規 1件	(継) 農 業 普 及	(163,514)	巡回指導
							調 査 費	2,911	
							専門家派遣費	130,603	
							機材供与費	30,000	
							(継) 園 芸 研 究	(84,293)	事前調査
							専門家派遣事業費	48,293	
							機材供与費	36,000	
		(新) 農 業 大 学	(5,285)						
		調 査 費	5,285						
ブルネイ	研 修	2名	集団1名、個別1名 (うちCP0名)	3,848 (3,848)					

地域名国名	事業費(項)	区 分	事 業 名	金 額 (千円)	備 考	
ブ ー タ ン	研 修	4名	集団2名, 個別2名 (うちCP 0名)	61,512		
		継続 1名		(7,696)		
	派遣	継続 1名		(8,816)		
	機材供与	新規 1件	農 業 機 械	(45,000)		
ビ ル マ	研 修	110名	集団79名, 個別31名 (うちCP 29名)	1,097,093		
				(211,640)		
	派 遣	継続 3名		(54,125)		
		新規 7名	長期2名, 短期5名			
	機材供与	新規 1件	電 話 交 換	(35,000)		
	開発調査	1件	オカンダム灌漑計画	(42,200)		
	センター	継続 2件				
		(継)	橋梁技術訓練センター	(219,678)		
			調 査 費	3,649	機材修理	
			専門家派遣費	149,529		
			機材供与費	66,500		
		(継)	冶 金 研 究	(166,358)		
			調 査 費	9,212	巡回指導	
		専門家派遣費	112,441			
		機 材 供 与	44,705			
医 療	継続 2件	(継)	感染症研究対策	(69,847)		
			調 査 費	2,234	エバリュエーション	
		専門家派遣費	12,613			
		機 材 供 与	55,000			
	(継)	製 薬 研 究	(16,733)			
		専門家派遣費	16,733			

地域名国名	事業費(項)	区 分	事 業 名	金 額	備 考
				(千円)	
	農 林 業	継続 2件 新規 1件 (継)	畜 産 開 発 調 査 費 専門家派遣費 機材供与費	(129,539) 5,025 47,514 77,000	エバリュエーション
		(継)	アラクソ林業 調 査 費 専門家派遣費 機械供与費	(143,785) 5,025 57,760 81,000	エバリュエーション
		(新)	農 業 開 発 専門家派遣費	(8,188) 8,188	
中 国				912,148	
	研 修	182名	集団0名, 個別182名 (うちCP 0名)	(350,168)	
	派 遣	継続 2名 新規 94名	長期10名, 短期84名	(291,186)	
	開発調査	1件	三江平原農業開発計画	(256,750)	
	センター	新規 1件 (新)	中国経営品質管理 調 査 費 専門家派遣費	(1,116) 262 854	実施計画費
	医 療	継続 1件 (継)	中・日友好病院 専門家派遣費 機材供与費	(10,331) 5,331 5,000	
	人口・家族	新規 1件 (新)	中国人口・家族計画 調 査 費	(2,597) 2,597	事前調査

地域名国名	事業費(項)	区 分	事 業 名	金 額 (千円)	備 考
イ ン ド	研 修	51名	集団48名, 個別3名 (うちCP 0名)	121,072	
			新規 1件	土壌調査分析	
	機材供与	新規 1件	ワクチン製造	(20,000)	
			調 査 費	(2,948)	
医 療	(新)		2,948	実施協議	
インドネシア	研 修	298名	集団151名, 個別147名 (うちCP 137名)	4,941,035	
			新規 1件	土壌調査分析	
	派 遣	継続59名 新規75名	長期49名, 短期26名	(977,149)	
			新規 2件	船 員 訓 練	
	機材供与	新規 2件	産業安全 試験	20,000	
				20,000	
	開発調査	14件	ジャカルタ大都市圏鉄道輸送計画	(1,031,223)	
			ソロン港整備計画	141,600	
			ジャカルタ湾岸道路計画	16,000	
			ジェネベラン河下流域治水計画(フェーズII)	45,200	
			ラジオ・テレビジョン放送訓練センター建設計画	55,846	
			沿岸無線網整備拡充計画	40,000	
			パダン空港整備計画	70,000	
			バイオマス、エネルギー研究開発設置計画	103,152	
ピラカンガイ計画			50,000		
害虫監視予察計画			165,875		
コメリン河上流域農業開発			49,250		
収穫後の食糧損失調査			130,000		
マルンダ木材工業団地計画	88,850				
未利用樹利用調査	49,100				
		未利用樹利用調査	26,350	特別案件調査	

地域名国名	事業費(項)	区 分	事 業 名	金 額	備 考
				(千円)	
	センター	新規 1件 (新)	砂防技術センター 調 査 費	(3,286) 3,286	事前調査
			スマトラ化学工業研修 調 査 費	(26,526) 8,820	実施協議
			専門家派遣費	12,683	
			機材供与費	5,023	
	医 療	継続 2件 新規 1件			
		(継)	北スマトラ地域保健対策 専門家派遣費	(144,783) 94,783	
			機材供与費	50,000	
		(継)	看護教育 専門家派遣費	(116,334) 86,334	
			機材供与費	30,000	
		(新)	国立品質管理試験所 調 査 費	(3,298) 3,298	事前調査
			中央生物医研 専門家派遣費	(22,285) 22,285	
	入居家族	継続 1件			
		(継)	家族計画 調 査 費	(123,052) 2419	巡回指導
			専門家派遣費	28,295	
			機材供与費	92,338	
	農 林 業	継続 12件 新規 2件			フォローアップを含む
		(継)	農業研究 調 査 費	(154,638) 1,460	巡回指導(農業研究、) 作物保護
			専門家派遣費	86,178	
			機材供与費	67,000	
		(継)	養蚕開発 調 査 費	(111,026) 2,977	巡回指導
			専門家派遣費	57,049	
			機材供与費	51,000	
		(継)	南スラウェン農業開発 調 査 費	(60,027) 5,375	エバリュエーション
			専門家派遣費	49,652	
			機材供与費	5,000	

地域名国名	事業費(項)	区 分	事 業 名	金 額	備 考
				(千円)	
		(継)	ボゴール農科大学	(124,747)	
			専門家派遣費	57,747	
			機材供与費	67,000	
		(継)	中堅技術者養成	(218,148)	
			調査費	3,610	巡回指導
			専門家派遣費	115,635	
			機材供与費	98,903	
		(継)	農業開発リモートセンシング技術	(154,099)	
			調査費	3,650	巡回指導
			専門家派遣費	51,449	
			機材供与費	99,000	
		(継)	作物保護	(116,435)	
			調査費	1,460	巡回指導(農業研究)
			専門家派遣費	33,975	作物保護)
			機材供与費	81,000	
		(継)	家畜衛生	(122,641)	
			調査費	5,375	エバリュエーション
			専門家派遣費	67,266	
			機材供与費	50,000	
		(継)	ジャワ山岳林	(147,931)	
			調査費	5,270	エバリュエーション
			専門家派遣費	60,661	
			機材供与費	82,000	
		(継)	南スマトラ森林造成	(259,813)	
			調査費	5,540	巡回指導(パイロットインフラ
			専門家派遣費	99,975	関連), 計画打合せ
			機材供与費	154,298	
		(継)	浅海養殖	(94,428)	
			調査費	4,970	エバリュエーション
			専門家派遣費	49,458	
			機材供与費	40,000	
		(継)	リアムカナンかんがいパイロット計画	(33,507)	
			調査費	27,628	実施協議, 実施設計
			専門家派遣費	5,879	長期調査員
		(新)	かんがい排水センター	(63,678)	
			専門家派遣費	18,775	
			機材供与費	44,903	
		(新)	中部ジャワかんがい計画	(19,046)	
			調査費	2,632	アフターケアに必要な経費
			専門家派遣費	5,414	アフターケア調査
			機材供与費	11,000	

地域名国名	事業費(項)	区 分	事 業 名	金 額	備 考
韓 国	産 開	(フオロー アップ)	ランボン農業開発 専門家派遣費 機材供与費	(千円) 52,063 33,063 19,000	
		継続 1件 (継)	建 材 開 発 調 査 費 専門家派遣費 機材供与費	(147,520) 4,479 51,141 91,900	巡回指導
		研 修	9 8名 集団62名, 個別36名 (うちCP 16名)	437,951 (188,552)	
	派 遣	継続 0名 新規36名	長期2名, 短期34名	(94,116)	
	機材供与	新規 1件	農科大学研究	(31,000)	
	医 療	継続 1件 (継)	循環器センター 専門家派遣費 機材供与	(76,955) 6,955 70,000	
	農 林 業	継続 1件 新規 1件 (新)	畜産及び農業気象災害研究 調 査 費	(4,182) 4,182	事前調査
		(継)	農 業 研 究 調 査 費 専門家派遣費 機材供与費	(43,146) 2,218 21,928 19,000	計画打合せ
	ラ オ ス	研 修	3名 集団1名, 個別2名 (うちCP 0名)	5,772 (5,772)	

地域名国名	事業費(項)	区 分	事 業 名	金 額	備 考			
マレーシア	研 修	195名	集団144名、個別51名 (うちCP46名)	(千円)				
				2337,785				
	派 遣	継続17名	長期25名、短期5名	(375,180)				
		新規30名		(364,102)				
	協力隊	新規29名		(294,002)				
	機材供与	新規 1件	南洋村樹種分類	(17,000)				
	開発調査	5件	ジョージタウン・パタワース道路計画	124,200				
			全国水資源開発計画	361,300				
			キナバタンガン河流域開発計画	129,850				
			ジョホールバル道路計画	193,600				
			クラン地域下水排水計画	162,100				
	センター	継続 3件						
		新規 1件						
		(継)					船舶機関士養成計画	(33,796)
							専門家派遣費	23,346
							機材供与費	10,450
		(継)					MARAジョホールバル職業訓練校	(10,557)
							専門家派遣費	5,807
							機材供与費	4,750
		(継)					金 属 工 業	(185,168)
		調 査 費			4,294			
農 林 業	継続 1件							
	新規 1件							
	(継)				水 管 理	(64,755)		
					専門家派遣費	36,755		
					機材供与費	28,000		
	(新)				計量研究開発計画	(11,166)		
					調 査 費	9,580		
					専門家派遣費	1,586		

機材修理

事前調査4,760
実施協議4,820

地域名国名	事業費(項)	区 分	事 業 名	金 額	備 考
		(新)	林 産 研 究	(千円) (9,659)	
			調 査 費	3,980	実施協議
			専門家派遣費	5,679	長期調査員
	開 協		投融資等審査	(1,350)	
			調 査 費	1,350	
モルディブ				18,436	
	研 修	5名	集団4名, 個別1名 (うちCP 0名)	(9,620)	
	派 遣	継続 1名		(8,816)	
モンゴル				5,772	
	研 修	3名	集団1名, 個別2名 (うちCP 0名)	(5,772)	
ネパール				907,974	
	研 修	79名	集団61名, 個別18名 (うちCP 16名)	(151,996)	
	派 遣	継続 5名 新規 3名	長期1名, 短期2名	(56,773)	
	協力隊	新規24名		(243,312)	
	機材供与	新規 件	園 芸	(32,000)	
	開発調査	1件	トリブバン大学附属教育病院建設計画基 本設計調査	(45,000)	特別案件調査
	医 療	継続 2件 (継)	西部地域公衆衛生 専門家派遣費	(60,831) 40,831	
			機材供与費	20,000	
		(継)	トリブバン大学医学部 専門家派遣費	(79,584) 19,584	
			機材供与費	60,000	

地域名国名	事業費(項)	区 分	事 業 名	金 額	備 考
パキスタン			眼 病 院 (特別機材)	(千円) (22,000) 22,000	
	農 林 業	継続 1 件 (継)	農 業 開 発 調 査 費 専 門 家 派 遣 費 機 材 供 与 費	(116,968) 3,055 70,913 43,000	巡回指導
	産 開	継続 1 件 (継)	家内工業育成 調 査 費 専 門 家 派 遣 費 機 材 供 与 費	(99,510) 6,279 39,753 53,478	巡回指導
				483,579	
	研 修	102名	集団91名、個別11名 (うちCP 9名)	(196,248)	
	派 遣	継続 1 名 新規 5 名	長期3名、短期2名	(37,731)	
	開発調査	1 件	コンテナ輸送導入計画	(83,000)	
	センター	継続 1 件 (継)	パキスタン中央電気通信研究所 専 門 家 派 遣 費 機 材 供 与 費	(161,151) 117,884 43,267	
	産 開	継続 1 件 (継)	中 小 工 業 専 門 家 派 遣 費	(5,449) 5,449	
	フィリピン			4,061,154	
研 修	244名	集団160名、個別84名 (うちCP 74名)	(469,456)		
派 遣	継続 24 名 新規 13 名	長期6名、短期7名	(276,287)		

地域名国名	事業費(項)	区 分	事 業 名	金 額	備 考
				(千円)	
	協力隊	新規33名		(334,554)	
	機材供与	新規 2件		(35,000)	
			科学教育用ビデオシステム	20,000	
			水 産 実 験	15,000	
	開発調査	11件		(1,846,330)	
			カガヤンバレー地形図作成	377,600	
			ダバオ都市交通計画	86,500	
			バンバンガデルタ開発計画	182,630	
			マニラ首都圏南部地区幹線道路網計画	114,000	
			地方都市給水増強計画	238,800	
			アイリーン港整備計画	135,350	
			コタバト河下流域開発計画	256,000	
			ダルトンバス・トンネル計画	212,700	
			マツノ川流域開発計画	51,600	
			バイオマスエネルギー開発計画	50,000	
			マビニ中規模灌漑計画	141,150	
	センター	継続 5件			
		(継)	道路交通訓練センター	(148,792)	
			専門家派遣費	129,792	
			機材供与費	19,000	
		(継)	電気通信訓練センター	(126,066)	
			専門家派遣費	16,816	
			機材供与費	109,250	
		(継)	フィリピン工科大学総合技術訓練センター	(13,334)	
			調 査 費	3,676	実施協議
			専門家派遣費	158	
			機材供与費	9,500	
		(継)	窯 業 研 究	(87,493)	
			調 査 費	262	機材修理
			専門家派遣費	73,101	
			機材供与費	14,130	
		(継)	金 属 鋳 造	(96,671)	
			調 査 費	3,873	計画打合せ
			専門家派遣費	61,733	
			機材供与費	31,065	

地域名国名	事業費(項)	区 分	事 業 名	金 額 (千円)	備 考
シンガポール	医 療	継続 2件 (継)	熱帯医学研究所	(73,955)	
			専門家派遣費	38,955	
		(継)	機材供与費	35,000	
			コンサルタント	(15,318)	
		(継)	専門家派遣費	15,318	
	人口・家族	継続 1件 (継)	家族計画	(108,038)	
			調査費	1,574	計画打合せ
			専門家派遣費	14,127	
			機材供与費	92,337	
	農 林 業	継続 3件 (継)	ボホール農業開発	(52,279)	
			調査費	23,233	実施設計
			専門家派遣費	11,143	
			機材供与費	17,903	
		(継)	バンタバンガン森林造成	(221,032)	
			調査費	2,338	計画打合せ
			専門家派遣費	119,694	
			機材供与費	99,000	
		(継)	カガヤン農業開発	(108,991)	
			調査費	4,380	エバリュエーション
専門家派遣費			53,611		
機材供与費			51,000		
産 開	継続 1件 (継)	パーティクルボード	(45,498)		
		調査費	3,984	エバリュエーション	
		専門家派遣費	31,914		
		機材供与費	9,600		
開 協		投融资等審査	(2,060)		
		調査費	2,060		
				883,041	
	研 修	129名	集団78名, 個別51名 (うちCP 41名)	(248,196)	

地域名国名	事業費(項)	区 分	事 業 名	金 額	備 考
				(千円)	
	派遣	継続 7名 新規 28名	長期11名、短期17名	(189,880)	
	センター	継続 2件 (継)	日・ソ訓練センター 専門家派遣費 機材供与費	(192,902) 185,302 7,600	
		(継)	日・ソソフトウェア技術研修センター 調査費 専門家派遣費 機材供与費	(252,063) 3,286 77,777 171,000	計画打合せ
スリ・ランカ				580,577	
	研修	118名	集団110名、個別8名 (うちCP 5名)	(227,032)	
	派遣	継続 6名 新規 22名	長期11名、短期11名	(167,318)	
	協力隊	新規 8名		(81,104)	
	機材供与	新規 1件	電波管理	(30,000)	
	センター	継続 1件 (継)	スリ・ランカ高等水産講習所 専門家派遣費	(3,804) 3,804	
	医療	継続 1件 (継)	ペラデニア教育病院 調査費 専門家派遣費 機材供与費	(42,282) 2,571 19,711 20,000	計画打合せ
	産 開	継続 1件 (継)	適正技術研究開発 調査費 専門家派遣費 機材供与費	(29,037) 5,167 8,844 15,026	計画打合せ

地域名国名	事業費(項)	区 分	事 業 名	金 額	備 考
タ イ				(千円)	
				4,342,842	
	研 修	256名	集団157名, 個別99名 (うちCP 89名)	(492,544)	
	派 遣	継続30名 新規63名	長期40名, 短期23名	(641,613)	
	協 力 隊	新規 7名		(70,966)	
	機材供与	新規 2件	高地農業開発 竹細工試験研究	(50,000) 25,000 25,000	
	開発調査	10件		(1,386,030)	
			バンコック市下水道整備計画	262,400	
			バンコック市都市廃棄物整備計画	219,000	
			タイ北部地方道路網整備計画	236,000	
			タイ東部水資源開発計画	49,300	
			チャオピア河架橋計画	128,800	
			ノイクワン灌漑農業開発計画	124,980	
			ベチャブン灌漑農業開発計画	80,000	
			アッパーバサック	60,000	
			ローアバサック	149,250	
			農協組織育成計画	76,300	
	センター	継続 2件 (継)	東北タイ職業訓練センター	(127,946)	
			調 査 費	3,137	エバリュエーション
			専門家派遣費	108,659	
		機材供与費	16,150		
	(継)	モンクツ王工科大学	(136,392)		
		調 査 費	3,121	計画打合せ	
		専門家派遣費	52,521		
		機材供与費	80,750		
医 療	3件 (継)	地域保健活動	(133,436)		
		専門家派遣費	85,950		
		機材供与費	47,486		

地域名国名	事業費(項)	区 分	事 業 名	金 額	備 考
				(千円)	
		(継)	看 護 教 育	(100,817)	
			専門家派遣費	50,817	
			機材供与費	50,000	
		(継)	国立がんセンター	(19,046)	アフターケア
			調 査 費	2,778	アフターケア調査
			専門家派遣費	6,207	
			機材供与費	10,061	
	人口・家族	継続 1件			
		(継)	家 族 計 画	(115,933)	
			専門家派遣費	23,595	
			機材供与費	92,338	
	農 林 業	継続 7件			
		新規 1件			
		(新)	大豆増産開発	(4,690)	
			調 査 費	4,690	事前調査
		(継)	機械化造林	(80,051)	
			調 査 費	28,536	実施協議・実施設計
			専門家派遣費	15,515	
			機材供与費	36,000	
		(継)	カセサート大学(研究)	(169,452)	
			調 査 費	4,698	巡回指導
			専門家派遣費	48,851	
			機材供与費	115,903	
		(継)	沿 岸 養 殖	(71,517)	
			調 査 費	2,800	計画打合せ
			専門家派遣費	37,717	
			機材供与費	31,000	
		(継)	かんがい農業開発	(192,492)	
			調 査 費	6,536	エバリュエーション
			専門家派遣費	109,956	
			機材供与費	76,000	
		(継)	家 畜 衛 生	(183,814)	
			調 査 費	4,675	エバリュエーション
			専門家派遣費	80,139	
			機材供与費	99,000	
		(継)	国立雑草科学研究所	(132,623)	
			専門家派遣費	44,623	
			機材供与費	88,000	

地域名国名	事業費(項)	区 分	事 業 名	金 額	備 考
				(千円)	
		(継)	カセサート大学(普及・機械)	(71,083)	
			専門家派遣費	38,180	
			機材供与費	32,903	
	産 開	継続 2件			
		(継)	天然ゴム品質改善	(43,813)	
			調 査 費	3,717	巡回指導
			専門家派遣費	34,196	
			機材供与費	5,900	
		(継)	とうもろこし産業	(118,584)	
			専門家派遣費	66,181	
			機材供与費	52,403	
ヴェトナム				29,671	
	医 療		新チャーライ病院(特別機材)	(29,671)	
香 港				25,012	
	研 修	13名	集団13名	(25,012)	
国別分類不能 (アジア地域)				183,063	
	開発調査	継続 1件	マラッカ・シンガポール海峡潮汐潮流統一海図作成調査	(15,940)	
	医 療		プロジェクトファインディング	(2,958)	
			インドネシア、タイ看護教育巡回指導	(2,704)	
			機材修理調査(アジア地域)	(3,792)	
			アジア地域基礎調査	(28,560)	
		(新)	アジア地域失明対策	(34,837)	
			調 査 費	3,135	実施協議
			専門家派遣費	1,702	
			機材供与費	30,000	
	農 林 業		農林水産業プロジェクトファインディング	(6,985)	
			アジア農業協力プロジェクト運営指導	(5,748)	巡回指導
			アジアモデルインフラ関連	(2,977)	巡回指導
			アジア林業協力関係	(4,374)	機械維持管理
			アジア農業研究協力関係	(6,944)	計画打合せ
			アセアン農林業開発関係	(7,800)	計画打合せ

地域名国名	事業費(項)	区 分	事 業 名	金 額	備 考
				(千円)	
		(新)	アジア農林水産業協力 調 査 費 専門家派遣費	(10,519) 4,640 5,879	実施協議
	産 開	(新)	東南アジア農林産品加工 調 査 費 専門家派遣費	(12,402) 6,014 6,388	事前調査
	無 償		無償資金協力促進事業費	(3,336)	契約促進調査6件及び 実施状況調査6件
	開 協		投融资等審査 調 査 費	(3,160) 3,160	タイ、スリランカ

中 近 東 地 域

昭和56年度 地域別国別事業実施計画

地域名国名	事業費(項)	区 分	事 業 名	金 額	備 考	
アルジェリア	研 修	22名	集団18名、個別4名(うちCP 2名)	165,195 (42,328)	計画打合せ	
		医療	継続 1件 (継)	オラン科学技術大学 調 査 費 専門家派遣費 機材供与費		(122,867) 3,061 84,806 35,000
	研 修	5名	集団5名	9,620 (9,620)		
		研 修	114名	集団98名、個別16名 (うちCP 14名)		800,576 (219,336)
	エジプト	派 遣	継続 3名 新規 6名	長期3名、短期3名		(57,654)
機材供与		新規 1件	かんがい計画調査	(21,000)		
開発調査				(94,716)		
				アレキサンドリア電話網整備計画 プロジェクトフォーメーション	52,000 42,716	
センター		継続 3件 新規 1件 (継)	アラブ海運大学校 調 査 費 専門家派遣費	(58,874) 4,017 54,857	機材修理	
		(継)	シヨブラ機械整備職業訓練センター 調 査 費 専門家派遣費 機材供与費	(156,366) 4,038 144,728 7,600	エバリュエーション	
		(新)	電気技術訓練センター 調 査 費	(4,212) 4,212	事前調査	

地域名国名	事業費(項)	区 分	事 業 名	金 額	備 考
				(千円)	
		(継)	繊維研究開発	(38,454)	
			調 査 費	5,848	計画打合せ
			専門家派遣費	23,106	
			機材供与費	9,500	
	医 療	継続 1件 (継)	看護教育研究	(51,627)	
			専門家派遣費	11,627	
			機材供与費	40,000	
	農 林 業	継続 1件 (継)	米作機械化	(98,337)	
			調 査 費	25,386	実施設計
			専門家派遣費	26,048	
			機材供与費	46,903	
イ ラ ン				96,200	
	研 修	50名	集団50名	(96,200)	
イ ラ ク				220,177	
	研 修	65名	集団45名, 個別20名 (うちCP 0名)	(125,060)	
	センター	継続 1件 (継)	電 気 産 業	(95,117)	
			調 査 費	5,526	エバリュエーション
			専門家派遣費	82,276	
			機材供与費	7,315	
ジ ョ ル ダ ン				270,764	
	研 修	24名	集団16名, 個別8名 (うちCP 7名)	(46,176)	
	派 遣	継続 0名 新規 4名	長期2名, 短期2名	(20,804)	
	機材供与	新規 1件	放 送	(50,000)	

地域名国名	事業費(項)	区 分	事 業 名	金 額	備 考
				(千円)	
	開発調査		イルビット市環状道路交通計画	(114,710)	
	センター	継続 1件 (継)	ジョルダン王立科学院電子工学サービスセンター	(39,074)	
			調 査 費	3,791	エバリュエーション
			専門家派遣費	20,083	
			機材供与費	15,200	
クウェイト				71,820	
	研 修	19名	集団18名, 個別1名(うちCP 0名)	(36,556)	
	派 遣	継続 4名		(35,264)	
レバノン				3,848	
	研 修	2名	集団2名,	(3,848)	
リビア				19,240	
	研 修	10名	集団8名, 個別2名 (うちCP 0名)	(19,240)	
モロッコ				231,586	
	研 修	18名	集団13名, 個別5名(うちCP 3名)	(34,632)	
	派 遣	継続 6名 新規 2名	長期1名, 短期1名	(63,298)	
	協力隊	新規12名		(121,656)	
	機材供与	新規 1件	T V 放 送	(12,000)	
オマーン				233,902	
	研 修	23名	集団18名, 個別5名(うちCP 3名)	(44,252)	
	開発調査	継続 件 新規 件	ワジジン農業開発計画	(189,650)	

地域名国名	事業費(項)	区 分	事 業 名	金 額	備 考
カ タ ー ル				(千円)	
	研 修	10名	集団6名、個別4名 (うちCP 0名)	19,240 (19,240)	
サウディアラビア	研 修	110名	集団65名、個別45名 (うちCP 5名)	352,501 (211,640)	
	派 遣	継続 9名 新規 9名	長期7名、短期2名	(140,703)	
	センター	継続 1件 (継)	リヤド電子工業高校 専門家派遣費	(158) 158	
				187,552 (51,948)	
ス ー ダ ン	研 修	27名	集団25名、個別2名(うちCP 0名)	(120,604)	
	派 遣	継続10名 新規 4名	長期4名、		
	医 療		ハルツーム、北ハルツーム及びオムドル マンの各病院(特別機材)	(15,000)	
シ リ ア	研 修	19名	集団18名、個別1名(うちCP 0名)	215,074 (36,556)	
	派 遣	継続 3名		(26,448)	
	協力隊	新規15名		(152,070)	
チュニジア	研 修	26名	集団15名、個別11名 (うちCP 6名)	39,165 (50,024)	
	派 遣	継続 7名		(61,712)	

地域名国名	事業費(項)	区 分	事 業 名	金 額	備 考
				(千円)	
	協力隊	新規 8名		(81,104)	
	機材供与	新規 1件	電子機器修理	(25,000)	
	センター	継続 1件 (継)	テニシニア漁業センター	(119,447)	
			調査費	5,560	計画打合せ
			専門家派遣費	85,077	
			機材供与費	28,810	
	医療	継続 1件 (継)	薬品品質管理	(54,678)	
			調査費	3,007	エバリュエーション
			専門家派遣費	26,671	
			機材供与費	25,000	
トルコ				169,885	
	研修	56名	集団50名、個別6名(うちCP5名)	(107,744)	
	派遣	継続 3名 新規 3名	長期1名、短期2名	(39,141)	
	機材供与	新規 1件	医療機材	(23,000)	
北イエーメン				83,234	
	研修	8名	集団7名、個別1名(うちCP0名)	(15,392)	
	派遣	継続 1名 新規 6名	長期4名、短期2名	(45,842)	
	機材供与	新規 1件	沿岸漁業	(22,000)	
南イエーメン				47,223	
	研修	2名	集団2名、	(3,848)	
	派遣	継続 4名 新規 1名	長期1名、	(43,375)	

地域名国名	事業費(項)	区 分	事 業 名	金 額	備 考
				(千円)	
アラブ首長国連邦	研 修	22名	集団18名、個別4名(うちCP2名)	251,169 (42,328)	
	派 遣	継続 5名 新規 1名	長期1名、	(52,191)	
	開発調査	2件	水資源開発計画 水産センター	(156,650) 86,000 70,650	
国別分類不能 (中近東地域)	無 償		無償資金協力促進調査	5,016	契約促進調査1件及び 実施状況調査1件

アフリカ地域

昭和56年度 地域別国別事業実施計画

地域名国名	事業費(項)	区 分	事 業 名	金 額	備 考
ベ ナ ン	研 修	2 名	個別 2名 (うち CP 2名)	(千円) 3,848 (3,848)	
ボ ツ ワ ナ	研 修	2 名	集団 1名, 個別 1名 (うち CP 1名)	3,848 (3,848)	
ブルンディ	研 修	2 名	集団 1名, 個別 1名 (うち CP 0名)	3,848 (3,848)	
カメルーン	研 修	3 名	集団 3名, 個別 0名 (うち CP 0名)	5,772 (5,772)	
カーボベルデ	派 遣	継続 0名 新規 3名	長期 3名, 短期 0名	24,333 (24,333)	
中央アフリカ	研 修	2 名	個別 2名 (うち CP 1名)	6,139 (3,848)	
	派 遣	新規 1名	短期 1名	(2,291)	

地域名国名	事業費(項)	区 分	事 業 名	金 額 (円)	備 考
コンゴ	研 修	1 名	個別 1名 (うち CP 0名)	23,161 (1,924)	
	医 療	継続 1件 (継)	WHO 専門家派遣費	(21,237) 21,237	
エチオピア	研 修	16名	集団11名, 個別 5名 (うち CP 0名)	61,198 (30,784)	
	協力隊	新規 3名		(30,414)	
ガボン	研 修	7 名	集団 5名, 個別 2名 (うち CP 0名)	13,468 (13,468)	
ガンビア	研 修	1 名	集団 1名,	1,924 (1,924)	
ガーナ	研 修	36名	集団31名, 個別 5名 (うち CP 4名)	460,576 (69,264)	
	協力隊	新規18名		(182,484)	

地域名国名	事業費(項)	区 分	事 業 名	金 額	備 考
				(千円)	
	医 療	継続 1件 (継)	カーナ大学 調 査 費 専門家派遣費 機材供与費	(208,828) 27,776 137,071 43,981	実施設計
ギニア	研 修	12名	集団 8名, 個別 4名 (うち CP 4名)	330,670 (23,088)	
	派 遣			(4,582)	
	新規 2名	短期 2名			
	開発調査	2 件	ギニア地形図作成 船舶増強計画	(303,000) 300,000 3,000	
象牙海岸	研 修	5 名	集団 3名, 個別 2名 (うち CP 0名)	21,620 (9,620)	
	機材供与	新規 1件	漁業訓練	(12,000)	
ケニア	研 修	85名	集団53名, 個別32名 (うち CP 30名)	1,514,365 (168,540)	
	派 遣	継続25名 新規13名	長期 9名, 短期 4名	(302,563)	
	協力隊	新規41名		(415,658)	
	機材供与	新規 1件	教育用性能試験	(31,000)	

地域名国名	事業費(項)	区 分	事 業 名	金 額	備 考
				(円)	
	開発調査	2 件	ケニア東部地区地図作成 ケニア・モンバサ地区給水増強計画	(174,700) 159,100 15,600	
	センター	継続 1件 (継)	ジョモ・ケニヤッタ農工大学 調 査 費 専 門 家 派 遣 費 機 材 供 与 費	(339,547) 5,291 258,256 76,000	巡回指導
	医 療	継続 1件 (継)	伝染病研究対談 専 門 家 派 遣 費 機 材 供 与 費	(87,357) 52,357 35,000	
レ ソ ト	研 修	1 名	個別 1名 (うち CP 0名)	1,924 (1,924)	
リベリア	研 修	15名	集団12名, 個別 3名 (うち CP 3名)	145,228 (28,860)	
	派 遣	継続 4名		(35,264)	
	協 力 隊	新規 8名		(81,104)	
マダガスカル	研 修	5 名	集団 2名, 個別 3名 (うち CP 2名)	125,293 (9,620)	

地域名国名	事業費(項)	区 分	事 業 名	金 額	備 考
				(千円)	
	農 林 業	継続 1件 (継)	畜産開発	(115,673)	
			専門家派遣費	48,673	
			機材供与費	67,000	
マ ラ ウ イ				617,062	
	研 修	8 名	集団 8名	(15,392)	
	派 遣	継続 5名		(44,080)	
	協力隊	新規5 5名		(557,590)	
マ リ				396,542	
	研 修	5 名	集団 4名, 個別 1名 (うち CP 1名)	(9,620)	
	派 遣			(16,222)	
		新規 2名	長期 2名		
	開発調査	2 件		(370,700)	
			地下水開発計画	334,900	
			バギンダ農業開発	35,800	
モーリタニア				45,108	
	研 修	2 名	集団 1名, 個別 1名 (うち CP 0名)	(3,848)	
	派 遣	継続 1名 新規 4名	長期 4名	(41,260)	

地域名国名	事業費(項)	区 分	事 業 名	金 額	備 考
モーリシャス	研 修	1 名	個別 1名 (うち CP 0名)	(千円) 1,924 (1,924)	
ニジェール	研 修	4 名	集団 4名,	7,696 (7,696)	
ナイジェリア	研 修	6 0名	集団31名, 個別29名 (うち CP 1名)	263,798 (115,440)	
	派 遣	継続 1名		(8,816)	
	機材供与	新規 1件	米作研究	(20,000)	
	開発調査	1 件	新港建設計画調査(フェーズII・第2年次)	(91,900)	
	センター	継続 1件 (継)	職業訓練センター	(22,808)	
			調 査 費	7,202	実施協議
			専 門 家 派 遣 費	6,106	
			機 材 供 与 費	9,500	
	医 療	新規 1件 (新)	ジョス大学 調 査 費	(4,834) 4,834	実施協議
ルワンダ	研 修	5 名	集団 4名, 個別 1名 (うち CP 1名)	23,018 (9,620)	

地域名国名	事業費(項)	区 分	事 業 名	金 額	備 考
セネガル	派遣	継続 1名 新規 2名	短期 2名	(千円) (13,398)	
	研修	10名	集団 8名, 個別 2名 (うち CP 1名)	155,008 (19,240)	
	派遣	継続 3名 新規 2名	長期 2名	(42,670)	
	協力隊	新規 8名		(81,104)	
	センター	継続 1件 (継)	セネガル電子センター 調査費 専門家派遣費 機材供与費	(11,994) 7,086 158 4,750	実施協議
シエラ・レオネ	研修	5名	集団 1名, 個別 4名 (うち CP 2名)	109,970 (9,620)	
	開発調査	1件	ロンベ沼沢地農業開発計画	(100,350)	
ソマリア	研修	6名	集団 4名, 個別 2名 (うち CP 2名)	54,214 (11,544)	
	派遣	継続 3名 新規 2名	長期 2名	(42,670)	

地域名国名	事業費(項)	区 分	事 業 名	金 額	備 考
スワジランド	研 修	3 名	集団 1名、 個別 2名 (うち CP 2名)	(千円) 106,096 (5,772)	
	派 遣	継続 6名 新規 8名	長期 5名、 短期 3名	(100,324)	
タンザニア	研 修	55名	集団47名、 個別 8名 (うち CP 8名)	753,300 (105,820)	
	派 遣	継続 9名 新規 5名	長期 5名、	(119,899)	
	協力隊	新規16名		(162,208)	
	機材供与	新規 1件	交通用船	(40,000)	
	農 林 業	継続 1件 (継)	キリマンジャロ農業開発 調 査 費 専 門 家 派 遣 費 機 材 供 与 費	(210,652) 8,615 64,738 137,299	パイロットインフラ関係巡回指導計画打合せ
	産 開	継続 1件 (継)	キリマンジャロ州中小工業開発 調 査 費 専 門 家 派 遣 費 機 材 供 与 費	(114,721) 9,336 83,185 22,200	計画打合せ
	ト ー ゴ ー	研 修	1 名	個別 1名 (うち CP 1名)	1,924 (1,924)

地域名国名	事業費(項)	区 分	事 業 名	金 額	備 考
ウガンダ	研 修	12名	集団12名,	(千円) 23,088 (23,088)	
上ヴォルタ	研 修	2名	集団 1名, 個別 1名 (うち CP 1名)	3,848 (3,848)	
ザイール	研 修	13名	集団10名, 個別 3名 (うち CP 2名)	275,917 (25,012)	
	派 遣	継続19名 新規11名	長期10名, 短期 1名	(250,905)	
ザンビア	研 修	20名	集団11名, 個別 9名 (うち CP 9名)	262,156 (38,480)	
	派 遣	継続 1名		(8,816)	
	協力隊	新規16名		(162,208)	
	医 療	継続 1件 (継)	ザンビア大学医学部 調 査 費 機 材 供 与 費	(43,627)	計画打合せ
				3,627	
	農 林 業	新規 1件 (継)	中央家畜研究所 調 査 費	(9,025)	事前調査
9,025					

地域名国名	事業費(項)	区 分	事 業 名	金 額	備 考
ジンバブエ	研 修	20名	集団12名、個別8名 (うち CP 0名)	(千円) 48,480 (38,480)	
	医 療		ジンバブエ政府(特別機材)	(10,000)	
チャド	研 修	1名	個別 1名 (うち CP 0名)	1,924 (1,924)	
セイシエル	研 修	1名	個別 1名 (うち CP 0名)	1,924 (1,924)	
国別分類不能 (アフリカ 地域)	無 償		無償資金協力促進事業	23,931 (23,931)	契約促進調査4件及び実施 状況調査4件

中 南 米 地 域

昭和56年度地域別国別事業実施計画

地域名国名	事業費(項)	区 分	事 業 名	金 額	備 考
アルゼンティン				(千円)	
	研 修	46名	集団40名, 個別6名 (うちCP4名)	169,771 (88,504)	
	派 遣	継続2名 新規6名	長期2名, 短期4名	(43,018)	
	医 療	継続1件 (継)	健康管理システム 専門家派遣費 機材供与費	(24,350) 4,350 20,000	
	農 林 業	新規1件 (新)	漁業振興計画 調 査 費 専門家派遣費	(13,899) 7,020 6,879	実施協議
				35,363	
バルバドス	研 修	5名	集団5名	(9,620)	
	派 遣	継続2名 新規1名	長期1名	(25,743)	
ボリビア	研 修	32名	集団19名, 個別13名 (うちCP11名)	588,227 (61,568)	
	派 遣	継続11名 新規5名	長期5名,	(137,531)	
	協 力 隊	新規8名		(81,104)	
	機材供与	新規1件	水産養殖指導	(30,000)	
	開発調査		ボリビア 鉄道復旧計画	(149,050)	
	センター	新規1件 (新)	サンアンドレス大学鉱床学 調 査 費 専門家派遣費	(7,439) 6,585 854	事前調査

地域名国名	事業費(項)	区 分	事 業 名	金 額 (千円)	備 考	
ブラジル	医 療	継続 1件 (継)	消化器疾患研究対策 調 査 費 専門家派遣費 機材供与費	(117,807) 2,742 55,065 60,000	計画打合せ	
	産 開	継続 1件 (継)	亜鉛等有価 専門家派遣費	(3,728) 3,728		
	研 修	138名	集団94名, 個別44名 (うちCP34名)	1,672,643 (265,512)		
	派 遣	継続16名 新規 7名	長期 1名, 短期 6名	(162,913)		
	開発調査	1件	カラジャス総合開発計画	276,100		
	センター	継続 1件 (継)	SENAI電気・電子職業訓練センター 専門家派遣費 機材供与費	(175,279) 89,779 85,500		
	医 療	継続 1件 (継)	ワクチン製造 調 査 費 専門家派遣費 機材供与費	(184,712) 3,859 30,853 150,000	巡回指導	
	農 林 業	継続 1件 (継)	農 業 研 究 調 査 費 専門家派遣費 機材供与費	(138,290) 4,135 58,155 76,000	巡回指導	
			(継)	林 業 研 究 調 査 費 専門家派遣費 機材供与費	(175,681) 4,135 73,546 98,000	巡回指導

地域名国名	事業費(項)	区 分	事 業 名	金 額	備 考
				(千円)	
		(継)	リベイラ農業開発	(116,049)	
			専門家派遣費	73,049	
			機材供与費	43,000	
	産 開	継続 1件			
		新規 1件			
		フォローアップ 1件			
		(継)	鉱山公害防止	(7,887)	
			調 査 費	7,075	事前調査
			専門家派遣費	812	
		(継)	パラナ州中小工業開発	(133,555)	
			調 査 費	15,494	計画打合せ
			専門家派遣費	43,561	
			機材供与費	74,500	
		フォローアップ	鉱物資源	(14,000)	
			専門家派遣費	14,000	フォローアップ
	開 協		投融資等審査	(3,900)	
			調 査 費	3,900	
			アマゾン林業現地実証	(9,042)	
			調 査 費	9,042	
			ウルバノーバ宅地開発	(9,723)	
			調 査 費	8,178	
			専門家派遣費	1,545	
チ	リ			390,671	
	研 修	55名	集団42名, 個別13名 (うちCP12名)	(105,820)	
	派 遣	継続 1名		(21,509)	
		新規 3名	長期 1名, 短期 2名		
	医 療	継続 1件			
		(継)	胃がん対策	(55,576)	
			調 査 費	2,918	エバリュエーション
			専門家派遣費	7,658	
			機材供与費	45,000	
	農 林 業	継続 1件			

地域名国名	事業費(項)	区 分	事 業 名	金 額 (千円)	備 考
コロンビア	産 開	新規 1件 (新)	沿岸漁業振興 調 査 費	(7,825) 7,825	事前調査
		(継)	水 産 養 殖 調 査 費	(154,065) 4,465	
			専 門 家 派 遣 費	50,600	
			機 材 供 与 費	99,000	
		継続 1件 (継)	銅 製 練 専 門 家 派 遣 費	(45,876) 40,076	
			機 材 供 与 費	5,800	
				301,675	
	研 修	39件	集 団 35名, 個 別 4名 (うちCP3名)	(75,036)	
	派 遣	継続 3名 新規 2名	短 期 2名	(31,030)	
	開発調査	2件	ベナベンツラ〜ポゴタ間道路計画 シモン・ポリバール公園造成計画	(171,300) 99,600 71,700	
医 療	新規 1件 (新)	国立中央医学研究所 調 査 費 機 材 供 与 費 州立バジェ大学(特別機材)	(9,309) 4,309 5,000 (15,000)	事前調査	
コスタ・リカ	研 修	21名	集 団 14名, 個 別 7名 (うちCP5名)	267,808 (40,404)	
	派 遣	継続 3名		(26,448)	
	協力隊	新規 12名		(121,656)	

地域名国名	事業費(項)	区 分	事 業 名	金 額	備 考
				(千円)	
	機材供与	新規 1件	港 湾 建 設	(33,000)	
	開発調査	1件	カルデラ港建設計画	(31,300)	
	医 療		メキンコ病院(特別機材)	(15,000)	
キューバ	研 修	2名	個別 2名 (うちCP0名)	3,848 (3,848)	
ドミニカ共和国	研 修	9名	集団 6名, 個別 3名 (うちCP2名)	166,136 (17,316)	
	派 遣	継続 3名 新規 2名	長期 2名	(42,670)	
	開発調査	1件	アグリボ農業開発	(106,150)	
エクアドル	研 修	21名	集団 13名, 個別 8名 (うちCP7名)	327,664 (40,404)	
	派 遣	継続 5名 新規 2名	長期 2名,	(60,302)	
	機材供与	新規 1件	農業開発計画	(31,000)	
	開発調査	1件	コスタ農業開発	(151,400)	
	医 療	継続 1件 (継)	微生物病研究対策 調 査 費 専 門 家 派 遣 費 機 材 供 与 費	(44,558) 2,587 16,971 25,000	エバリュエーション

地域名国名	事業費(項)	区 分	事 業 名	金 額 (千円)	備 考
エル・サルヴァドル	研 修	5名	集 団 4名, 個 別 1名 (うちCP0名)	9,620 (9,620)	
グアテマラ	研 修	16名	集 団 12名, 個 別 4名 (うちCP3名)	192,216 (30,784)	
	派 遣	継続 5名 新規 1名	長 期 1名,	(52,191)	
	医 療	継続 1件 (継)	オンコセルカ症対策 専門家派遣費 機材供与費	(109,241) 89,741 19,500	
ガイアナ	研 修	5名	集 団 5名,	9,620 (9,620)	
ハイティ	研 修	2名	個 別 2名 (うちCP2名)	28,181 (3,848)	
	派 遣	継続 0名 新規 3名	長 期 3名, 短 期 0名	(24,333)	
ホンデュラス	研 修	15名	集 団 10名, 個 別 5名 (うちCP4名)	449,626 (28,860)	
	派 遣	継続 3名 新規 2名	長 期 2名,	(42,670)	
	協 力 隊	新規17名		(172,346)	
	機材供与	新規 1件	地 質 調 査	(30,000)	

地域名国名	事業費(項)	区 分	事 業 名	金 額	備 考	
ジャマイカ	開発調査	2件	ホンデュラス林業資源調査	(千円) 104,780		
			ホンデュラス水産	64,960		
	農 林 業	新規 1件 (新)	農 業 開 発 調 査 費	(6,010) 6,010		事前調査
			研 修	11名		集 団 11名,
	派 遣	継続 3名		(26,448)		
機材供与	新規 1件	農業技術指導	(33,342)			
メキシコ	研 修	184名	集 団 160名 個 別 24名 (うちCP14名)	694,584 (354,016)		
			派 遣	継続 7名 新規14名		長 期 10名, 短 期 4名
	センター	新規 1件 (新)	技術研修センター 調 査 費	(5,212)		事前調査
	農 林 業	継続 1件 (継)	動物ウイルスセンター 調 査 費	(78,878) 3,094		計画打合せ
			専 門 家 派 遣 費 機 材 供 与 費	37,784 38,000		
産 開	継続 1件 (継)	選 鋳 製 錬 技 術 育 成 調 査 費	(104,492) 4,218	巡回指導		
		専 門 家 派 遣 費 機 材 供 与 費	52,496 47,778			

地域名国名	事業費(項)	区 分	事 業 名	金 額	備 考
				(千円)	
ニカラグア	研 修	2名	集 団 2名,	3,848 (3,848)	
パ ナ マ	研 修	41名	集 団 28名, 個 別 13名 (うちCP10名)	721,609 (78,884)	
	派 遣	継続 4名 新規 9名	長 期 2名, 短 期 7名	(67,523)	
	開発調査	2件	首都圏都市交通整備計画 パ ナ マ 水 産	(405,180) 207,900 197,280	
	センター	継続 1件 (継)	国営教育テレビ放送計画 専 門 家 派 遣 費 機 材 供 与 費	(170,022) 37,022 133,000	
バラグアイ	研 修	62名	集 団 34名, 個 別 28名 (うちCP26名)	1,520,604 (119,288)	
	派 遣	継続 8名 新規 3名	長 期 2名, 短 期 1名	(89,041)	
	協力隊	新規12名		(121,656)	
	開発調査	3件	電気通信・放送拡充計画基本設計調査 イボア湖 バラグアイ北東部林業資源調査	(601,280) 300,000 121,400 179,880	
	センター	継続 1件 (継)	バラグアイ職業訓練センター 調 査 費 専 門 家 派 遣 費 機 材 供 与 費	(160,171) 8,885 122,786 28,500	エンリユーション 4,131 機 材 修 理 4,754

地域名国名	事業費(項)	区 分	事 業 名	金 額	備 考
				(千円)	
	医 療	(継)	厚生省中央研究所 専門家派遣費 機材供与費 エンカルナシオン地域保健センター (特別機材)	(63,920) 23,920 40,000 (15,000)	
	農 林 業	継続 2件 (継)	農 業 開 発 調 査 費 専門家派遣費 機材供与費	(169,837) 5,630 72,304 91,903	巡回指導
		(継)	林 業 開 発 調 査 費 専門家派遣費 機材供与費	(147,223) 4,405 52,818 90,000	巡回指導
	産 開	新規 1件 (新)	食品市場改善計画 調 査 費 専門家派遣費 機材供与費	(33,188) 10,382 15,476 7,330	実施協議
ベ ル ー				1,084,070	
	研 修	87名	集団 57名, 個別 30名 (うちCP 28名)	(167,388)	
	派 遣	継続11名 新規13名	長期 6名, 短期 7名	(161,679)	
	協力隊	新規 6名		(60,828)	
	機材供与	新規 1件	教 育 T V	(50,000)	
	センター	継続 2件 (継)	ベルー電気通信訓練センター 調 査 費 専門家派遣費 機材供与費	(202,680) 5,091 74,089 123,500	巡回指導
		(継)	ベルー水産加工センター 調 査 費 専門家派遣費	(171,334) 4,662 106,672	巡回指導

地域名国名	事業費(項)	区 分	事 業 名	金 額 (千円)	備 考
			機材供与費	60,000	
	医 療	継続 1件 (継)	地域精神衛生 専門家派遣費 機材供与費 予防医療センター(特別機材)	(72,611) 42,611 30,000 (20,000)	
	産 開	継続 2件 (継)	生鮮食品流通改善 調 査 費 専門家派遣費 機材供与費	(70,470) 8,304 35,916 26,250	巡回指導
		(継)	鉱山保安育成 調 査 費 専門家派遣費 機材供与費	(107,080) 6,961 56,619 43,500	エバリュエーション
スリナム	研 修	1名	個別 1名 (うちCP0名)	1,924 (1,924)	
トリニダット・ トバゴ	研 修	7名	集団 7名,	21,579 (13,468)	
	派 遣	新規 1名	長期 1名,	(8,111)	
ウルグアイ	研 修	12名	集団 5名, 個別 7名 (うちCP5名)	133,953 (23,088)	
	農 林 業	継続 1件 (継)	野菜 研 究 専門家派遣費 機材供与費	(91,247) 41,247 50,000	

地域名国名	事業費(項)	区 分	事 業 名	金 額 (千円)	備 考
ヴェネズエラ	産 開	新規 1件 (新)	紙パルプ製造技術	(19,618)	実施協議
			調 査 費	10,694	
			専門家派遣費	8,924	
	研 修	29名	集団 24名, 個別 5名 (うちCP1名)	98,439	
				(55,796)	
派 遣	継続 2名	短期 5名		(29,087)	
	新期 5名				
センター	継続 1件 (継)		港務訓練パイロットセンター 専門家派遣費	(158) 158	
医療	新規 1件 (新)		がんセンター	(13,398)	実施協議
			調 査 費	8,398	
			機材供与費	5,000	
グレナダ	研 修	1名	集団 1名	1,924 (1,924)	
バハマ	研 修	1名	個別 1名 (うちCP0名)	1,924 (1,924)	
国別分類不能 (中南米地域)	医療		機材修理調査	65,262 (4,373)	

地域名国名	事業費(項)	区 分	事 業 名	金 額	備 考
				(千円)	
	農 林 業	新規 1件	農林業プロジェクトファインディング	(10,303)	
			南米農林業協力プロジェクト運営指導	(8,994)	巡回指導
			南米農業協力関係	(4,610)	機材維持管理
		(新)	中南米 農林業協力	(14,083)	
			調 査 費	7,020	実施協議
			専 門 家 派 遣 費	7,063	
	産 開	新規 1件			
		(新)	中南米資源エネルギー開発技術	(7,887)	
			調 査 費	7,075	事前調査
			専 門 家 派 遣 費	812	
	無 償		無償資金協力促進事業	(11,572)	契約促進調査2件及び 実施状況調査2件
	開 協		投融資等審査	(3,440)	
			調 査 費	3,440	ペルー、メキシコ

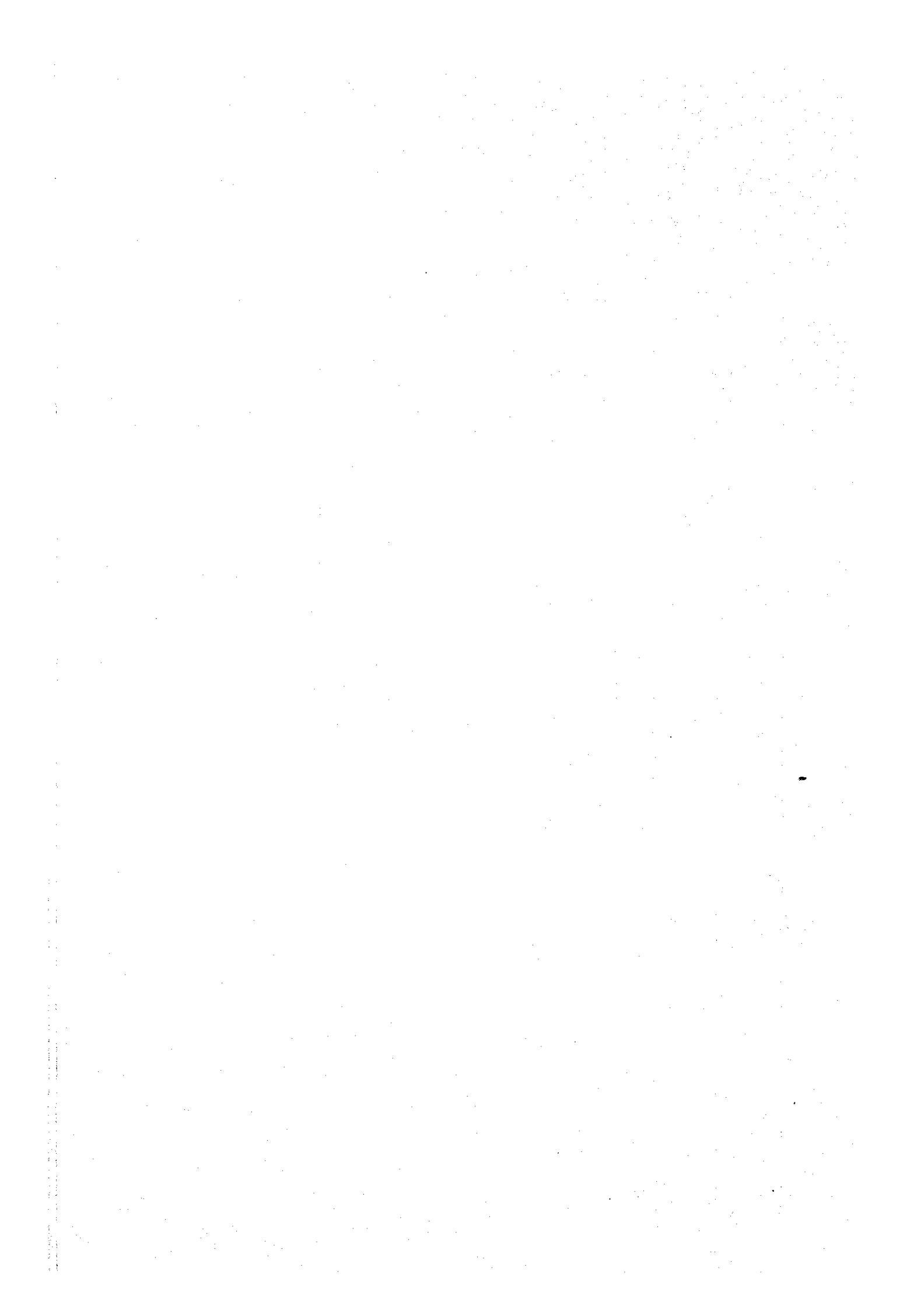
太 洋 州 地 域

昭和56年度地域別国別事業実施計画

地域名国名	事業費(項)	区 分	事 業 名	金 額	備 考
フィジー				(千円)	
	研 修	24名	集団21名, 個別3名 (うちCP2名)	219,087 (46,176)	
	派 遣	継続6名 新規1名	短期1名	(55,187)	
	機材供与	新規1件	船員学校訓練	(25,000)	
	開発調査		フィジー林業開発	(82,250)	
	農 林 業	新規1件 (新)	水産振興 調査費 専門家派遣費	(10,474) 4,579 5,879	実施協議
キリバス	研 修	5名	集団4名, 個別1名 (うちCP1名)	36,068 (9,620)	
	派 遣	継続3名		(26,448)	
ミクロネシア	研 修	1名	個別1名 (うちCP0名)	6,267 (1,924)	
	農 林 業	終了 プロジェクト	漁業開発 専門家派遣費	(4,343) 4,343	
パプアニューギニア	研 修	39名	集団36名, 個別3名 (うちCP1名)	179,944 (75,036)	
	派 遣	継続5名		(44,080)	
	協力隊	新規6名		(60,828)	

地域名国名	事業費(項)	区 分	事 業 名	金 額 (千円)	備 考
ソロモン諸島	研 修	13名	集団 11名, 個別 2名 (うちCP1名)	25,012 (25,012)	
	ト ン ガ				
ト ン ガ	研 修	5名	集団 3名, 個別 2名 (うちCP1名)	47,528 (9,620)	
	派 遣	継続 2名		(17,632)	
	協力隊	新規 2名		(20,276)	
西 サ モ ア	研 修	7名	集団 6名, 個別 1名 (うちCP0名)	153,940 (13,468)	
	派 遣	継続 1名		(8,816)	
	協力隊	新規 12名		(121,656)	
	機材供与	新規 1件	通信網整備	(10,000)	
	ナ ウ ル				
ナ ウ ル	研 修	1名	集団 1名,	1,924 (1,924)	
ト ッ バ ル	研 修	1名	集団 1名,	6,506 (1,924)	
	派 遣	新規 2名	短期 2名	(4,582)	

地域名国名	事業費(項)	区 分	事 業 名	金 額	備 考
				(千円)	
バヌアツ	研 修	1名	個 別 1名 (うちCP0名)	1,924 (1,924)	
国別分類不能 (オセアニア地域)	医 療	(新)	南太平洋地域 公衆衛生対策 調 査 費 専 門 家 派 遣 費 機 材 供 与 費	35,839 (28,238) 6,393 1,845 20,000	実施協議
	無 償		無償資金協力促進事業	(7,601)	契約促進調査2件及び 実施状況調査2件



ヨーロッパ地域

昭和56年度 地域別国別事業実施計画

地域名国名	事業費(項)	区 分	事 業 名	金 額	備 考
ユーゴスラ ヴィア	研 修	10名	集団 2名, 個別 8名 (うち CP 0名)	(千円) 19,240 (19,240)	
サイプラス	研 修	1 名	個別 1名 (うち CP 0名)	1,924 (1,924)	



JICA

