

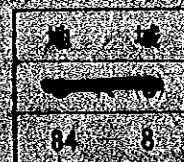
NO. 30

取扱注意

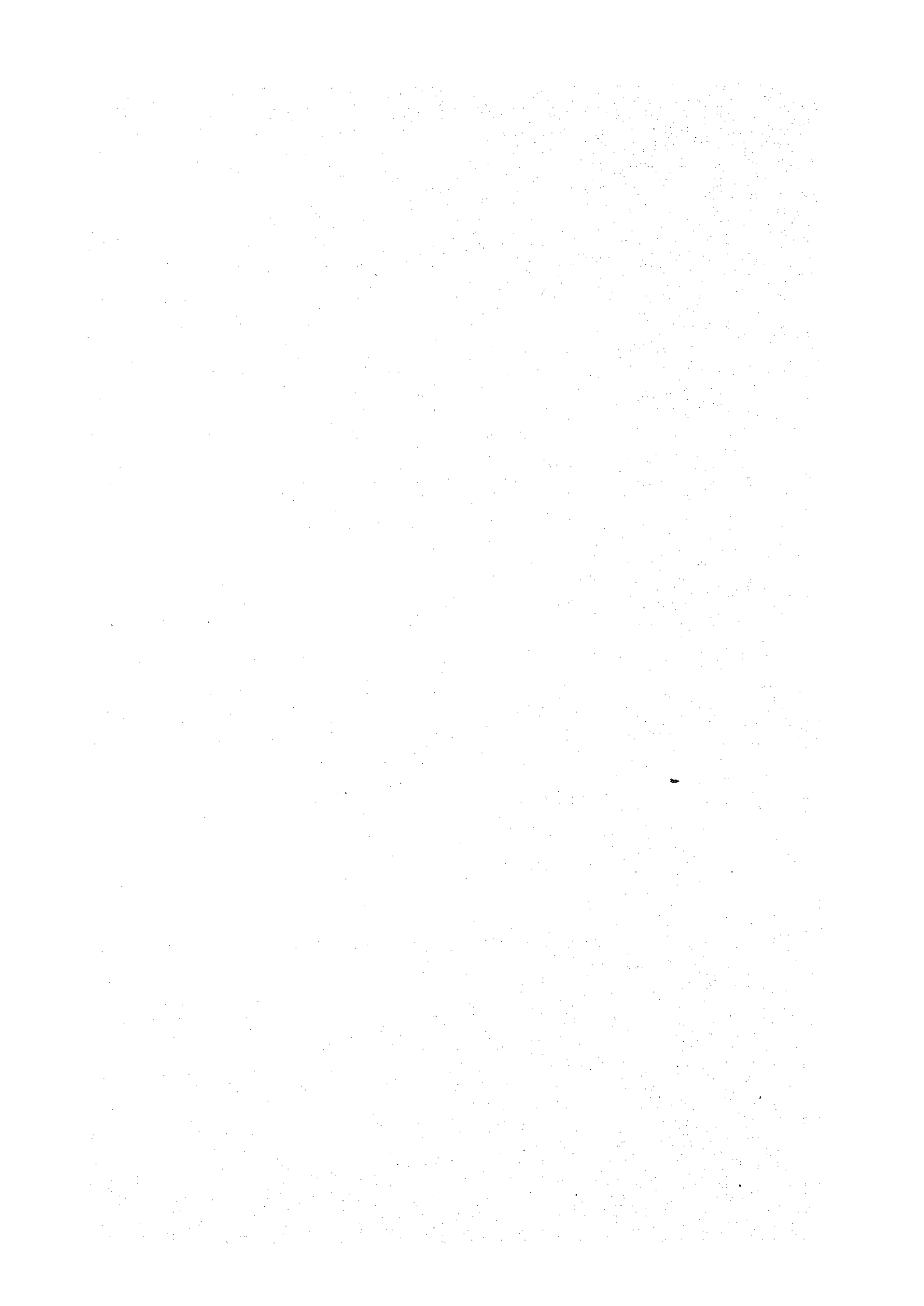
昭和59年度  
国別事業実施計画

昭和59年5月

国際協力事業団  
企画部地域課



LIBRARY



JICA LIBRARY



1019202[9]



昭和59年度

# 国別事業実施計画

昭和59年5月

国際協力事業団  
企画部地域課

国際協力事業団	
受入 '84. 9. 18 月日	000
	36
登録No. 10666	PLC

# 目 次

<p>I. 総 括 ..... 1</p> <p>II. アジア地域</p> <p>    バングラデシュ ..... 7</p> <p>    ブルネイ ..... 7</p> <p>    ブータン ..... 8</p> <p>    ビルマ ..... 8</p> <p>    中 国 ..... 9</p> <p>    イ ン ド ..... 11</p> <p>    インドネシア ..... 11</p> <p>    韓 国 ..... 16</p> <p>    ラ オ ス ..... 16</p> <p>    マレイシア ..... 16</p> <p>    モルディブ ..... 18</p> <p>    モンゴル ..... 18</p> <p>    ネパール ..... 19</p> <p>    パキスタン ..... 20</p> <p>    フィリピン ..... 20</p> <p>    シンガポール ..... 23</p> <p>    スリ・ランカ ..... 24</p> <p>    タ イ ..... 25</p> <p>    ヴェトナム ..... 28</p> <p>    香 港 ..... 29</p> <p>    分 類 不 能 ..... 29</p> <p>III. 中近東地域</p> <p>    アルジェリア ..... 33</p> <p>    バハレーン ..... 33</p> <p>    エジプト ..... 33</p> <p>    イ ラ ン ..... 34</p> <p>    イ ラ ク ..... 34</p> <p>    ジョルダン ..... 35</p> <p>    クウェート ..... 35</p> <p>    レバノン ..... 35</p> <p>    リビア ..... 35</p> <p>    モロッコ ..... 36</p> <p>    オマーン ..... 36</p>	<p>    カ タ ル ..... 36</p> <p>    サウディ・アラビア ..... 36</p> <p>    ス ー ダ ン ..... 37</p> <p>    シ リ ア ..... 37</p> <p>    テュニジア ..... 37</p> <p>    トルコ ..... 38</p> <p>    イエメン ..... 38</p> <p>    南イエメン ..... 38</p> <p>    アラブ首長国連邦 ..... 38</p> <p>    分 類 不 能 ..... 39</p> <p>IV. アフリカ地域</p> <p>    ベ ナ ン ..... 43</p> <p>    ボツワナ ..... 43</p> <p>    ブルンディ ..... 43</p> <p>    カメルーン ..... 43</p> <p>    カーボ・ヴェルデ ..... 43</p> <p>    中央アフリカ ..... 43</p> <p>    チャード ..... 44</p> <p>    コモロ ..... 44</p> <p>    コンゴ ..... 44</p> <p>    赤道ギニア ..... 44</p> <p>    エチオピア ..... 44</p> <p>    ガボン ..... 44</p> <p>    ガンビア ..... 45</p> <p>    ガーナ ..... 45</p> <p>    ギニア ..... 45</p> <p>    ギニア・ビサウ ..... 45</p> <p>    象牙海岸 ..... 45</p> <p>    ケニア ..... 46</p> <p>    レソト ..... 46</p> <p>    リベリア ..... 47</p> <p>    マダガスカル ..... 47</p> <p>    マラウイ ..... 47</p> <p>    マ           リ ..... 47</p> <p>    モーリタニア ..... 48</p>
---	---

モーリシャス	48	ホンジュラス	61
モザンビーク	48	ジャマイカ	62
ニジェール	48	メキシコ	62
ナイジェリア	48	ニカラグア	63
ルワンダ	49	パナマ	63
サントメ・プリンセ	49	パラグアイ	64
セネガル	49	ペルー	65
セイシェル	50	セントルシア	67
シュラ・レオーネ	50	セント・ヴィンセント、 グレナディーン	67
ソマリア	50	スリナム	67
スワジランド	50	トリニダード・トバゴ	67
タンザニア	50	ウルグアイ	67
トーゴ	51	ヴェネズエラ	68
ウガンダ	51	バハマ	68
上ヴォルタ	51	分類不能	68
ザイール	51	VI 大洋州地域	71
ザンビア	52	フィジー	73
ジンバブエ	52	キリバス	73
分類不能	52	ミクロネシア	73
V 中南米地域	53	ナウル	73
アルゼンティン	55	パプア・ニューギニア	73
バハマ	55	西サモア	74
バルバドス	55	ソロモン諸島	74
ボリヴィア	56	トンガ	74
ブラジル	56	トゥバル	75
チリ	58	ヴァヌアツ	75
コロンビア	59	分類不能	75
コスタ・リカ	59	VII ヨーロッパ地域	77
キューバ	60	サイプラス	79
ドミニカ	60	ギリシャ	79
ドミニカ共和国	60	ポルトガル	79
エクアドル	60	ユーゴスラヴィア	79
エル・サルヴァドル	61	VIII 分類不能 (世界)	79
グレナダ	61		
グアテマラ	61		
ガイアナ	61		
ハイチ	61		



## 注 意 事 項

1. 本国別事業実施計画は、海外技術協力事業費および海外開発計画調査事業費を対象とし、海外移住費は含まれていない。

また、これは、昭和59年度海外技術協力事業費認可予算額より留保額及び年度当初段階での未計画額を差引いた実行計画額を国別に整理したもので、年度当初段階での国別実行計画額の配分を示す。

2. 事業費(項)は下記に従って略記している。

研修員受入費	.....	研 修
専門家派遣費	.....	派 遣
青年海外協力隊派遣費	.....	協 力 隊
機材供与費	.....	機 材 供 与
開発調査費	.....	開 発 調 査
技術協力センター費	.....	セ ン タ ー
保健医療協力費	.....	医 療
人口家族計画協力費	.....	人 口 ・ 家 族
農林業協力費	.....	農 林 業
産業開発協力費	.....	産 開
開発協力費	.....	開 協
無償資金促進費	.....	無 償
海外開発計画調査事業費	.....	海 外 開 発

3. 継続、新規とは、それぞれ58年度より継続して実施される事業、59年度新たに実施される事業を示す。

4. 研修員受入のCPとは、カウンターパート受入れを示す。

5. 各事業費(項)の積算にあたっては、国別に整理する必要上、下記の単価に基づき算出した。

(1) 研修員受入れ費

1人当りの受入れ費は、2,341千円として算出。

(2) 専門家派遣費

派遣態様に応じて

継続(派遣延長見込者を含む) 1,233千円

新規・長期(後任派遣者を含む) 9,756千円

新規・短期 1,355千円

として算出。

(3) 青年海外協力隊派遣費

新規の派遣経費単価(人・月)を4,612.4千円として算出。

(実際には、前年度からの継続隊員の経費も積算する必要があるが、新規派遣隊員と国別比率もほぼ同じと思われるので、新規隊員の派遣数に応じて国別経費を整理した。)

1. 総括

(1) 昭和59年度、地域別・国別実行計画額及び構成比

(単位：千円)

予算科目 別区分 国名地域名	研修員 受入費	専門家 派遣費	青年海外 協力隊 派遣費	アセアン 青年招へい	機材 供与費	開発 調査費	技術協力 センター費	保健医療 協力費	人口家族 計画 協力費	農林業 協力費	産業開発 協力費	開発 協力費	無償資金 協力費 促進費	専門家等 福利 厚生費	専門家 養成 確保費	合計	海外開発 計画調査 事業費	総合計
アジア地域	5,206,384	3,877,779	1,997,161	1,065,127	385,000	8,437,068	3,296,329	1,374,667	606,959	4,140,883	655,279	251,416	29,550			31,323,602	1,452,155	32,775,757
(構成比)	15.9	11.8	6.1	3.2	1.2	25.7	10.1	4.2	1.9	12.6	2.0	0.8	0.1			95.6	4.4	100%
(地域別構成比)	(49.8)	(41.9)	(32.0)	(100)	(26.0)	(60.4)	(60.5)	(35.0)	(74.5)	(58.7)	(43.2)	(30.6)	(24.1)			(49.4)	(23.0)	(47.0)
内アセアン	2,902,840	3,013,574	1,125,882	1,065,127	196,000	6,942,176	2,981,686	710,105	373,119	3,634,098	271,948	214,903	0			23,431,458	1,360,655	24,792,113
(構成比)	11.7	12.1	4.5	4.3	0.8	28.0	12.0	2.9	1.5	14.7	1.1	0.9	0			94.5	5.5	100%
(地域別構成比)	(27.7)	(32.6)	(18.0)	(100)	(13.2)	(49.7)	(54.8)	(18.1)	(45.8)	(51.5)	(18.0)	(26.2)	(0)			(35.9)	(21.5)	(35.6)
中近東地域	1,542,719	861,621	487,067	0	109,000	2,064,277	376,074	292,908	0	176,960	0	107,230	9,202			6,027,058	272,298	6,299,356
(構成比)	24.5	13.7	7.7	0	1.7	32.8	6.0	4.6	0	2.8	0	1.7	0.2			95.7	4.3	100%
(地域別構成比)	(14.7)	(9.3)	(7.8)	(0)	(7.4)	(14.8)	(6.9)	(7.5)	(0)	(2.5)	(0)	(13.1)	(7.5)			(9.5)	(4.3)	(9.1)
アフリカ地域	1,067,496	1,041,536	2,289,124	0	273,000	6,363,665	411,943	352,590	0	290,473	163,090	9,010	43,824			6,578,451	610,250	7,188,701
(構成比)	14.8	14.5	31.8	0	3.8	8.9	5.7	4.9	0	4.1	2.3	0.1	0.6			91.5	8.5	100%
(地域別構成比)	(10.2)	(11.3)	(36.6)	(0)	(18.4)	(4.6)	(7.6)	(9.0)	(0)	(4.1)	(10.8)	(1.1)	(35.7)			(10.4)	(9.7)	(10.3)
中南米地域	1,924,302	2,169,569	1,082,986	0	323,000	2,972,249	1,072,966	708,565	167,018	1,769,031	670,329	335,313	18,511			13,213,839	337,800	13,551,639
(構成比)	14.1	16.0	8.0	0	2.4	22.0	7.9	5.2	1.2	13.1	5.0	2.5	0.1			97.5	2.5	100%
(地域別構成比)	(18.4)	(23.4)	(17.3)	(0)	(21.8)	(21.3)	(19.7)	(18.0)	(20.5)	(25.1)	(44.2)	(40.8)	(15.1)			(20.8)	(5.3)	(19.4)
大洋州地域	285,602	0	315,025	0	98,000	286,232	0	120,725	0	151,701	0	0	4,263			1,261,548	10,500	1,272,048
(構成比)	22.5	0	24.8	0	7.7	22.5	0	9.5	0	11.9	0	0	0.3			99.2	0.8	100%
(地域別構成比)	(2.7)	(0)	(5.1)	(0)	(6.6)	(2.1)	(0)	(3.1)	(0)	(2.2)	(0)	(0)	(3.5)			(2.0)	(0.2)	(1.8)
ヨーロッパ地域	39,797	0	0	0	0	0	0	27,376	0	0	0	0	0			67,173	0	67,173
(構成比)	59.2	0	0	0	0	0	0	42.2	0	0	0	0	0			100	0	100%
(地域別構成比)	(0.4)	(0)	(0)	(0)	(0)	(0)	(0)	(0.7)	(0)	(0)	(0)	(0)	(0)			(0.1)	(0)	(0.1)
国別・地域別分類 不能経費及び未定 経費(構成費)	395,292	1,302,388	76,850	0	292,941	△437,863	288,545	1,050,214	40,383	520,707	27,002	117,898	17,390	416,478	839,787	4,948,012	3,635,278	8,583,290
(構成比)	4.6	15.2	0.9	0	3.4	△5.1	3.3	12.2	0.5	6.0	0.3	1.4	0.2	4.9	9.8	57.6	42.4	100%
(地域別構成比)	(3.8)	(14.1)	(1.2)	(0)	(19.8)	(△3.2)	(5.3)	(26.7)	(5.0)	(7.4)	(1.8)	(14.4)	(14.1)	(100)	(100)	(7.8)	(57.5)	(12.3)
総合計	10,461,592	9,252,893	6,248,213	1,065,127	1,480,941	13,958,328	5,445,857	3,927,045	814,360	7,049,755	1,515,700	820,867	122,740	416,478	839,787	63,419,683	6,318,281	69,737,964
(構成比)	15.0	13.3	9.0	1.5	2.1	20.0	7.8	5.6	1.2	10.1	2.2	1.2	0.2	0.6	1.2	91.0	9.0	100%
(地域別構成比)	(100%)	(100%)	(100%)	(100%)	(100%)	(100%)	(100%)	(100%)	(100%)	(100%)	(100%)	(100%)	(100%)	(100%)	(100%)	(100%)	(100%)	(100%)

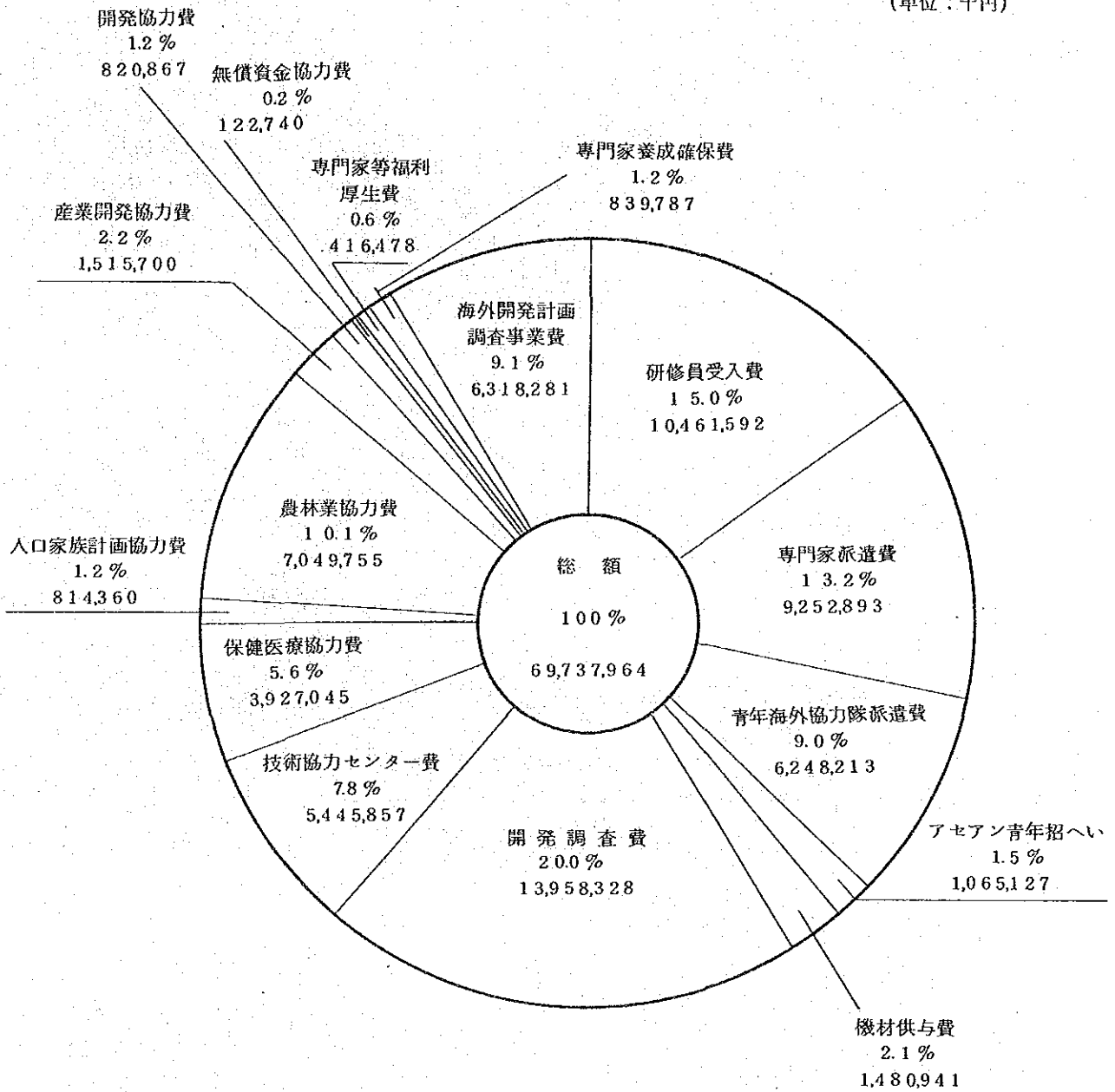
1000

1000

1000

(2) 昭和59年度 実行計画額に於ける事業費別及び構成比

(単位：千円)



(3) 昭和59年度 実行計画額に於ける地域別構成費

昭和59年度

(実行計画額)

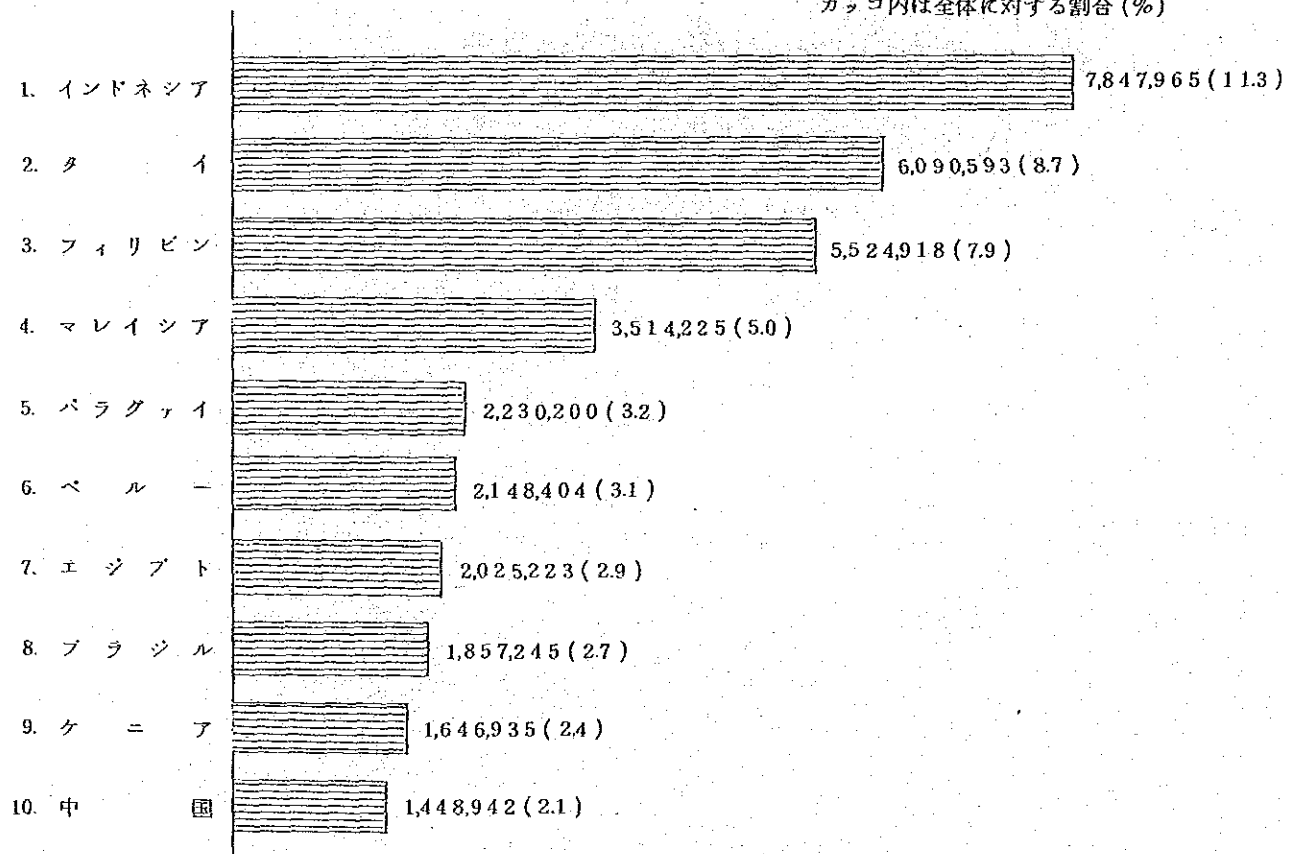
(単位：%)

アジア 47.0	中近東	アフリカ	中南米	国別・地域別 分類不能経費
内ASEAN諸国 (35.6)	9.1	10.3	19.4	12.3
				大洋州 } 1.9 ヨーロッパ }

(4) 昭和59年度 実行計画額に於ける上位10ヶ国技術協力実施図

(単位：千円)

カッコ内は全体に対する割合(%)



ア ジ ア 地 域





昭和59年度 地域別国別事業実施計画

地域名国名	事業費(項)	区 分	事 業 名	金 額	備 考	
バングラデシュ				(千円) 995,924		
	研 修	104名	集団90名、個別14名 (うちCP9名)	(243,464)		
	派 遣	継続 6名 新規 7名	長期 2名、短期 5名	(100,267)		
	協力隊	継続67名 新規25名		(259,216)		
	開発調査	継続 3件		(251,079)		
		(継)	メグナ、メグナ・ダムティ橋建設計画	156,339		
		(継)	鉄道車輛工場建設計画	90,561		
		(継)	プロジェクト選定確認調査	4,179		
	医 療	継続 1件	循環器病研究対策 専門家派遣費 機材供与費	(83,800) 53,800 30,000		
	人口・家族	継続 1件	家族計画 専門家派遣費	(2,049) 2,049		
	農 林 業	継続 1件	農業大学院大学 専門家派遣費 機材供与費	(56,049) 17,614 38,435		
	ブルネイ				270,663	
		研 修	27名	集団18名、個別 9名 (うちCP4名)	(63,207)	
派 遣		継続 1名 新規 3名	長期 1名、短期 2名	(24,796)		
	アセアン青年招へい	新規 5人		(7,100)		

地域名国名	事業費(項)	区 分	事 業 名	金 額	備 考	
ブルネイ	開発調査	継続 1件	公共交通網整備計画	(千円) (114,680)		
		新規 1件	林業研究 調査費 専門家派遣費 機材供与費	(55,764) 6,908 29,856 20,000	実施協議	
	開 協	新規 1件	試験造林 調査費	(5,116) 5,116	投融資審査等調査	
	ブータン	研 修	11名	集団 9名、個別 2名 (うちCP 0名)	57,593 (25,751)	
		派 遣	継続 1名 新規 2名	長期 2名、短期 0名	(31,842)	
ビルマ	研 修	126名	集団100名、個別26名 (うちCP 18名)	1096,462 (294,966)		
	派 遣	継続 1名 新規 7名	長期 1名、短期 6名	(30,216)		
	機材供与	新規 1件	気象衛星通信受信機	(60,000)		
	開発調査	継続 2件 新規 1件			(252,256)	
		(継)	ラングーン鉄道環状線電化計画調査	106,847		
		(継)	船舶修理ドックヤード建設計画調査	15,009		
		(新)	ライン川橋梁建設計画	130,400		
センター	継続 2件 (継)	橋梁技術訓練センター 調査費 専門家派遣費 機材供与費	(161,518) 3,536 117,982 40,000			

地域名国名	事業費(項)	区分	事業名	金額	備考
中 国	ルマ センター	(継)	冶金研究 調査費 専門家派遣費 機材供与費	(千円) (20,780) 380 10,400 10,000	
		医療 継続 2件 新規 1件 (継)	製薬研究開発センター 調査費 専門家派遣費 機材供与費	(101,422) 5,200/3,122 53,100 40,000	機材修理/エバリュエーション
		(継)	総合病院 調査費 専門家派遣費 機材供与費	(33,736) 3,236 10,500 20,000	実施協議
		(新)	看護学校 調査費	(3,674) 3,674	事前調査
	農林業	継続 1件	中央農業開発訓練センター 調査費 専門家派遣費 機材供与費	(137,894) 4,335 83,559 50,000	巡回指導
		研修	224名 集団77名、個別147名 (うちCP69名)	1,448,942 (524,384)	
		派遣	継続 4名 新規 105名 長期 2名、短期103名	(208,397)	
		機材供与	新規 1件 溶接関係機材	(34,000)	
		開発調査	継続 2件 (継) 秦皇港丙丁パース建設、連雲港庙岭二期 工事、青島港前湾港区建設計画調査	(139,317) 94,155	

地域名国名	事業費(項)	区 分	事 業 名	金 額	備 考	
中 国	開発調査	( 継 )	衡陽・広州間鉄道複線化及び電化、 鄭州・宝鶏間複線鉄道電化計画調査 ( 第2次 )	(千円) 45,162		
		センター	継続 1件 新規 1件 ( 継 )	企業管理 調 査 費 専門家派遣費 機材供与費	(108,491) 12,662 80,829 15,000	巡回指導
		( 新 )	北京郵電訓練センター 専門家派遣費	(3,390) 3,390		
	医 療	継続 1件	中日友好病院 専門家派遣費	(20,400) 20,400		
	人口家族	継続 1件	家族計画 調 査 費 専門家派遣費 機材供与費	(231,791) 2,946/41,991 6,854 180,000	巡回指導/基礎調査	
	農 林 業	新規 2件	( 新 )	上海水産加工研究センター 調 査 費	(6,360) 6,360	事前調査
		( 新 )	黒龍江省木材総合利用研究所 調 査 費 専門家派遣費 機材供与費	(80,662) 6,120 3,542 71,000	実施協議	
	産 開	新規 1件	肉類総合研究センター 専門家派遣費	(8,338) 8,338		
	開 協	新規 3件	( 新 )	福建省試験造林 調 査 費	(4,733) 4,733	基礎一次調査
		( 新 )	施設園芸試験 調 査 費	(4,909) 4,909	基礎二次調査	

地域名国名	事業費(項)	区 分	事 業 名	金 額	備 考
中 国	開 協	(新)	牧草飼料作物 調 査 費	(千円) (8,270) 8,270	開発計画調査
		海外開発	継続 3件	(65,500)	
		(継)	工場近代化(制御整流素子)	17,500	
		(継)	工場近代化(ボールペン・インキ)	15,000	
		(継)	工場近代化(整流器)	33,000	
イ ン ド	研 修	86名	集団 70名、個別 16名 (うちCP3名)	274,330 (201,326)	計画打合せ
		派遣	継続 1名 新規 0名	長期 0名、短期 0名	
	医 療	継続 1件	日本脳炎ワクチン 調 査 費 専門家派遣費 機材供与費	(54,756) 3,156 21,600 30,000	
	農 林 業	継続 1件	農業普及センター 専門家派遣費	(5,918) 5,918	
	インドネシア	研 修	316名	集団156名、個別160名 (うちCP 130名)	
派 遣		継続 55名 新規 62名	長期 23名、短期 39名	(955,383)	
アセアン青年招へい		新規 149名		(211,580)	
機材供与		継続 1件 新規 1件		(57,000)	
		(継)	熱帯病研究用機材	12,000	
		(新)	情報処理システム	45,000	
開発調査		継続 17件 (継)	スメル火山砂防・水資源保全計画調査	(2,624,577) 88,423	

地域名国名	事業費(項)	区分	事業名	金額	備考	
インドネシア	開発調査	(継)	未利用樹利用調査	(千円) 7,780		
		(継)	ネガラ河流域地形図作成調査	285,733		
		(継)	アツハン川下流開発計画	306,988		
		(継)	ジャカルタ首都圏鉄道輸送計画	78,713		
		(継)	航行援助施設整備計画調査	147,555		
		(継)	ラジオ・テレビ総合開発計画	73,808		
		(継)	ジャカルタ水道整備計画	159,802		
		(継)	カリアン多目的ダム建設計画	275,112		
		(継)	ウィダス川流域開発計画	235,936		
		(継)	地方電気通信網整備計画	168,893		
		(継)	ジャカルタ首都圏幹線道路網整備計画	273,439		
		(継)	ウジュンバンタン水道整備計画	158,778		
		(継)	大都市電話網整備計画	89,419		
		(継)	ジャワ幹線鉄道電化計画	111,585		
	(継)	地方道路整備計画	158,434			
	(継)	プロジェクト選定確認調査	4,179			
	センター	継続 4件 新規 1件	(継)	火山砂防技術研修センター 調査費 専門家派遣費 機材供与費	(213,989) 3,936 100,053 110,000	計画打合せ
			(継)	ラジオ・テレビ放送訓練センター 調査費 専門家派遣費 機材供与費	(161,910) 3,936 87,974 70,000	計画打合せ
			(継)	スマトラ化学工業訓練センター 調査費 専門家派遣費 機材供与費	(178,915) 4,201 124,714 50,000	機材修理
			(継)	職業訓練指導員・小規模工業普及員養成センター 調査費 専門家派遣費 機材供与費	(283,191) 9,022 258,769 15,400	ASEAN人造り

地域名国名	事業費(項)	区 分	事 業 名	金 額	備 考
インドネシア	センター	(新)	電話線路メンテナンス 調 査 費	(千円) (7,736) 7,736	事前調査
		医療	継続 4件 (継)	北スマトラ地域保健 専門家派遣費 機材供与費	
	(継)		薬品品質管理 調 査 費 専門家派遣費 機材供与費	(105,636) 3,036 57,600 45,000	
	(継)		看護教育 専門家派遣費 機材供与費	(96,800) 66,800 30,000	
	(継)		西部ジャワ中央総合病院 調 査 費	(4,286) 4,286	事後調査
	人口・家族	継続 1件	家族計画 調 査 費 専門家派遣費 機材供与費	(89,995) 5,105/4,448 20,442 60,000	機材修理/エバリュエーション
		農 林 業	継続 11件 新規 2件 (継)	農業研究 調 査 費 専門家派遣費 機材供与費	(92,128) 2,819 72,309 17,000
	(継)		農業中堅技術者養成 調 査 費 専門家派遣費 機材供与費	(215,936) 2,819 166,117 47,000	巡回指導
	(継)		農業開発リモートセンシング 調 査 費 専門家派遣費 機材供与費	(78,055) 7,110 54,945 16,000	エバリュエーション

地域名国名	事業費(項)	区 分	事 業 名	金 額	備 考
インドネシア	農 林 業	( 継 )	作物保護	(千円) (124,167)	エバリュエーション
			調 査 費	7,110	
			専門家派遣費	67,057	
			機材供与費	50,000	
		( 継 )	かんがい排水センター	(147,500)	巡回指導
			調 査 費	2,819	
			専門家派遣費	118,681	
			機材供与費	26,000	
		( 継 )	養蚕開発	(92,832)	エバリュエーション
			調 査 費	7,110	
			専門家派遣費	60,722	
			機材供与費	25,000	
		( 継 )	ボゴール農科大学農産加工	(54,970)	エバリュエーション
			調 査 費	7,110	
専門家派遣費	32,860				
機材供与費	15,000				
( 継 )	家畜衛生	(12,999)			
	専門家派遣費	12,999			
( 継 )	南スマトラ森林造成	(152,283)	計画打合せ		
	調 査 費	2,819			
	専門家派遣費	149,464			
	機材供与費	119,942			
( 継 )	浅海養殖	(111,077)	計画打合せ		
	調 査 費	2,819			
	専門家派遣費	78,258			
	機材供与費	30,000			
( 継 )	動物医薬品検定	(193,990)	計画打合せ		
	調 査 費	4,505			
	専門家派遣費	91,050			
	機材供与費	98,435			



地域名国名	事業費(項)	区 分	事 業 名	金 額	備 考			
インドネシア	農 林 業	(新)	熱帯降雨林研究	(千円) (68,620)	実施協議			
			調 査 費	7,010				
			専門家派遣費	13,174				
			機材供与費	48,436				
		(新)	食糧作物開発センター	(49,836)	実施設計			
			調 査 費	18,189				
	産 開	継続 1件	バイオマスエネルギー研究開発	(137,644)	巡回指導			
			調 査 費	8,679				
			専門家派遣費	88,965				
			機材供与費	40,000				
		開 協	継続 1件	(継)	ロックアスファルト	(9,157)	投融資審査等調査	
			新規 3件		調 査 費	4,190		
					専門家派遣費	4,967		
				(新)	サマリンダ炭田	(82,228)		
					調 査 費	12,243/69,985		事前調査/実施調査
				(新)	アサハン	(5,095)		
			調 査 費	5,095	投融資審査等調査			
	海外開発	継続 6件	(新)	カティンガン林業開発	(8,439)	投融資審査等調査		
				調 査 費	4,439			
新規 2件		(継)	受入諸費	4,000	(367,155)			
			ルヌン水力発電開発計画調査	75,261				
			バンコ炭有効利用計画	53,074				
			第二製鉄所建設計画	15,410				
			東部ジャワ島送配電網開発計画調査	85,000				
			プラント・リノベーション(苛性ソーダ)	61,410				
			プラント・リノベーション計画(紙・パルプ)	62,000				
			プラント機器製造産業振興計画	7,200				
プラント・リノベーション(紡績工場)	7,800							

地域名国名	事業費(項)	区 分	事 業 名	金 額	備 考	
韓 国				(千円) 801,234		
	研 修	107名	集団 67名、個別 40名 (うちCP15名)	(250,487)		
	派 遣	継続 1名 新規 1名	長期 1名、短期 0名	(22,086)		
	機材供与	新規 1件	映像解析装置	(14,000)		
	開発調査	継続 1件	ソウル特別市都市固型廃棄物整備計画	(233,666)		
	医 療	新規 1件	母子保健 専門家派遣費 機材供与費	(64,800) 4,800 60,000		
	農 林 業	継続 1件	農業気象災害研究 調 査 費 専門家派遣費 機材供与費	(121,669) 3,015 38,654 80,000	巡回指導	
	産 開	継続 1件	鉸山災害 調 査 費 専門家派遣費 機材供与費	(94,526) 2,763 41,763 50,000	計画打合せ	
	ラ オ ス	研 修	1名	集団 1名、個別 0名 (うちCP 0名)	265,204 (2,341)	
		派 遣	継続 0名 新規 24名	長期 23名、短期 1名	(225,743)	
医 療		新規 1件	製薬技術開発センター 調 査 費 専門家派遣費	(37,120) 3,520 33,600	事前調査	
マ レ イ シ ア	研 修	187名	集団132名、個別 55名 (うちCP43名)	3,514,225 (437,767)		

地域名国名	事業費(項)	区 分	事 業 名	金 額	備 考
マレーシア	派 遣	継続 32名	長期 19名、短期 0名	(千円)	
		新規 19名		(579,924)	
	協 力 隊	継続 104名		(449,246)	
		新規 40名			
	アセアン青年招へい	新規 149名		(211,580)	
	機材供与	新規 1件	農業機械化機材	(26,000)	
	開発調査	継続 6件		(1,055,176)	
		新規 1件			
		(継)	タタウ・カピト幹線道路計画調査	124,123	
		(継)	トレンガヌ南部地域総合開発計画	186,096	
		(継)	ペルリス・ケダ・ベナン地域水資源開発計画	134,411	
		(継)	ベンコカ地域植林・入植計画	81,251	
		(継)	南ジョホール地域水資源開発計画	199,040	
		(継)	鉄道整備計画(東西新線建設、西線改良)	176,055	
		(新)	クランバレー総合交通計画	154,200	
		センター	継続 3件		
	新規 1件				
	(継)		国立計量	(174,863)	
			調査費	3,904	機材修理
			専門家派遣費	76,459	
			機材供与費	94,500	
	(継)		金属工業	(57,760)	
			調査費	3,979	エバリュエーション
	専門家派遣費		43,781		
	機材供与費		10,000		
(継)	上級技能者養成センター		(199,361)	A S E A N 人 造 り	
	調査費		7,685		
	専門家派遣費		176,276		
	機材供与費	15,400			
(新)	コンピューター研修所	(6,866)			
	調査費	6,866	事前調査		

地域名国名	事業費(項)	区 分	事 業 名	金 額	備 考
				(千円)	
マレーシア	農 林 業	継続 3件			
		( 継 )	水管理訓練 調 査 費 専門家派遣費 機材供与費	(57,095) 6,970 30,125 20,000	エバリュエーション
		( 継 )	農科大学海洋水産学部 調 査 費 専門家派遣費 機材供与費	(179,570) 5,968 123,602 50,000	実施協議
	開発協力	( 継 )	稲作機械化 専門家派遣費	(5,032) 5,032	
		新規 2件			
		( 新 )	シランテック炭田 調 査 費	(69,985) 69,985	実施調査
	海外開発	( 新 )	リンバン林業開発	(4,000)	受入諸費
		継続 1件	テノンバンギ水力発電開発計画		
	モルディブ				61,301
研 修		12名	集団 10名、個別 2名 (うちCP 0名)	(28,092)	
協力隊		継続 10名 新規 5名		(33,209)	
モンゴル	研 修	6名	集団 1名、個別 5名 (うちCP 0名)	51,756 (14,046)	
	派 遣	継続 0名 新規 2名	長期 0名、短期 2名	(2,710)	
	機材供与	新規 1件	農業機材	(35,000)	

地域名国名	事業費(項)	区 分	事 業 名	金 額	備 考	
ネパール				(千円) 1,117,813		
	研 修	76名	集団 57名、個別 19名 (うちCP15名)	(177,916)		
	派 遣	継続 7名 新規 4名	長期 1名、短期 3名	(100,131)		
	協力隊	継続 59名 新規 32名		(319,638)		
	開発調査	継続 1件	コン河流域開発計画	(181,119)		
	保健医療	継続 2件 (継)	西部地域公衆衛生 調 査 費	5,600/3,970	機材修理/エバリュエーション	
			専門家派遣費	73,100		
		機材供与費	25,000			
		(継)	トリブバン大学医学部 調 査 費	(99,670)		機材修理/エバリュエーション
			専門家派遣費	40,100		
			機材供与費	50,000		
	農 林 業	継続 1件 新規 1件 (継)	ジャナカプール農業開発 専門家派遣費	(36,953)		
			機材供与費	5,000		
(新)		園芸農業開発センター 調 査 費	(7,930)	事前調査		
			7,930			
産業開発	継続 1件	家内工業 調 査 費	(60,786)	計画打合せ		
		専門家派遣費	3,634			
		機材供与費	52,152			
海外開発	継続 1件	尿素肥料工場	5,000	(26,000)		

地域名国名	事業費(項)	区 分	事 業 名	金 額	備 考
パキスタン				(千円) 533,642	
	研 修	94名	集団 75名、個別 19名 (うちCP 10名)	(220,054)	
	派 遣	継続 2名 新規 3名	長期 0名、短期 3名	(28,725)	
	開発調査	継続 1件	イスラマバード・ラワルピンディ 導水計画調査	(176,415)	
	センター	新規 1件	建設機械技術訓練センター 調 査 費	(4,436) 4,436	計画打合せ
	産 開	継続 1件	PITAC機械・加工技術開発 調 査 費 専門家派遣費 機材供与費	(104,012) 14,254 37,758 52,000	機材修理
フィリピン	研 修	253名	集団161名、個別 92名 (うちCP71名)	5,524,918 (5,922,273)	
	派 遣	継続 25名 新規 32名	長期 12名、短期 20名	(4,524,222)	
	協力隊	継続 94名 新規 45名		(5,055,517)	
	アセアン青年招へい	新規 149名		(2,115,580)	
	機材供与	新規 1件	鑑識用機材	(50,000)	
	開発調査	継続 10件 新規 3件		(1,632,662)	
		(継)	水産物流通システム整備計画	100,044	
	(継)	道路防災対策計画調査	119,197		
	(継)	バナイ川流域洪水防衛計画	210,738		
	(継)	気象通信網整備計画	77,609		
	(継)	インファンタ・リアル都市開発計画	106,465		

地域名国名	事業費(項)	区 分	事 業 名	金 額	備 考	
フィリピン	開発調査	(継)	アスエ農業開発計画	(千円) 177,584		
		(継)	グマイン河灌漑計画	93,154		
		(継)	サンロケ多目的ダム計画	53,876		
		(継)	マニラ首都圏都市交通計画(フェーズ II)	195,974		
		(継)	ボホール灌漑計画 (フェーズ II)	179,943		
		(新)	マニラ首都圏東部地区幹線道路網計画	53,400		
		(新)	地方5都市上水道整備計画	132,240		
		(新)	バタンガス港整備計画	132,438		
	センター	継続 5件 新規 1件	(継)	ASEAN人造りプロジェクト	(188,467)	
				調査費	7,314	
				専門家派遣費	165,753	
				機材供与費	15,400	
		(継)	道路交通訓練センター	(2,083)		
				専門家派遣費	2,083	
		(継)	電気通信訓練センター	(153,225)		
				調査費	3,236	巡回指導
				専門家派遣費	119,989	
				機材供与費	30,000	
		(継)	工科大学総合技術訓練センター	(130,728)		
				調査費	3,236	巡回指導
		専門家派遣費	77,492			
		機材供与費	50,000			
(継)	金属鋳造	(172,674)				
		調査費	2,798	巡回指導		
		専門家派遣費	55,876			
		機材供与費	114,000			
(新)	船員再教育センター	(14,193)				
		調査費	2,836	実施協議		
		専門家派遣費	11,357			

地域名国名	事業費(項)	区 分	事 業 名	金 額	備 考	
フィリピン	医 療	継続 1件	熱帯医学研究所	(千円) (291,299)	巡回指導 / 機材修理	
			調査費	2,399 / 4,300		
			専門家派遣費	189,600		
			機材供与費	95,000		
	人口家族	継続 1件	家族計画	(161,908)	巡回指導	
			調査費	3,115		
			専門家派遣費	63,793		
			機材供与費	95,000		
	農 林 業	継続 3件	(継)	ボホール農業開発	(192,955)	巡回指導
				調査費	2,384	
				専門家派遣費	108,571	
		(継)	バンタバンガン林業開発	調査費	(232,389)	巡回指導
				専門家派遣費	2,384	
				機材供与費	158,005	
		(継)	パイロット農場	専門家派遣費	(4,798)	巡回指導
機材供与費				4,798		
産 開	継続 1件	ワニ養殖	調査費	(6,369)	実施協議	
			調査費	6,369		
開 協	継続 2件	新規 3件	(継)	バサール銅精練	(7,191)	投融資審査等調査
				調査費	3,880	
	(継)	アラスアサン試験造林	調査費	(3,953)	投融資審査等調査	
			専門家派遣費	2,527		
	(新)	ネビア試験栽培	調査費	1,426	投融資審査等調査	
			調査費	(2,119)		
(新)	ココヤシ品種開発	(2,580)	受入諸費			



地域名国名	事業費(項)	区 分	事 業 名	金 額	備 考		
フィリピン	開 協	(新)	野菜育種	(千円) (8,440)	投融资審査等調査		
			調 査 費	5,860			
			受入諸費	2,580			
	海外開発	継続 4件	(継)	アクバン・イトゴン地熱開発計画調査	300,000		
			(継)	活性炭工業振興開発計画	89,000		
(継)			サンロケ水力発電開発計画	120,000			
(継)			プラント・リノベーション計画 (ルソン島送配電網)				
シンガポール	研 修	168名	集団 69名、個別 99名 (うちCP59名)	1,543,622 (393,288)			
			派 遣	継続 8名 新規 35名		長期 1名、短期 34名	(154,466)
	アセアン青年招へい センター	新規 149名	継続 3件	(継)	日・シンソフトウェア技術研修センター	(275,999)	計画打合せ
				調 査 費	3,636		
				専門家派遣費	221,363		
				機材供与費	51,000		
			(継)	日本・シンガポール技術学院	(176,731)	計画打合せ	
	調 査 費	3,636					
				専門家派遣費	63,095		
				機材供与費	110,000		
		(継)	生産性向上	(261,058)	ASEAN人造り		
			調 査 費	9,423			
			専門家派遣費	236,235			
			機材供与費	15,400			
	海外開発	継続 1件	環境影響調査(粉じん)	(70,500)			

地域名国名	事業費(項)	区 分	事 業 名	金 額	備 考
スリ・ランカ				(千円)	
				1,096,377	
	研 修	112名	集団 95名、個別 17名 (うちCP 11名)	(262,192)	
	派 遣	継続 5名 新規 11名	長期 3名、短期 8名	(101,758)	
	協力隊	継続 32名 新規 35名		(259,216)	
	機材供与	新規 1件	農業開発用機材	(46,000)	
	開発調査	新規 2件		(252,682)	
		(新)	タンク・リハビリテーションプロジェクト(農業 用貯水池復旧計画)	155,782	
		(新)	全国電気通信網改善計画	96,900	
	医 療	継続 1件	スリジャヤワルダナブラ病院 専門家派遣費 機材供与費	(28,400) 8,400 20,000	
	農 林 業	継続 1件	デアフワ村落開発 調 査 費 機材供与費	(16,950) 5,400 11,550	アフターケア
	産 開	継続 1件	適正技術 調 査 費 専門家派遣費 機材供与費	(115,669) 5,585 57,634 52,450	巡回指導
	開 協	継続 1件 新規 2件			
		(継)	花卉栽培 専門家派遣費	(2,623) 2,623	
	(新)	イチゴ柑橘栽培 専門家派遣費	(5,382) 5,382		
	(新)	特用作物栽培試験 調 査 費	(5,505) 5,505	基礎一次調査	

地域名国名	事業費(項)	区 分	事 業 名	金 額	備 考
タイ				(千円)	
				6,090,593	
	研 修	289名	集団 156名、個別 133名 (うちCP 111名)	(676,549)	
	派 遣	継続 42名 新規 69名	長期 28名、短期 41名	(846,583)	
	協 力 隊	継続 39名 新規 15名		(171,119)	
	アセアン青年招へい	新規 149名		211,580	
	機材供与	継続 1件 新規 2件		(63,000)	
		(継)	農産加工研究用機材	18,000	
		(新)	蚕種冷蔵施設	20,000	
		(新)	排水管路高圧浚渫車	25,000	
	開発調査	継続 10件 新規 2件		(1,515,081)	
		(継)	船舶修理ドックヤード建設計画	148,956	
		(継)	南タイ北部地域総合開発計画 (第3年次)	198,621	
		(継)	東北タイ南部中規模灌漑計画	12,838	
		(継)	沿岸海運整備振興計画(第2年次)	88,824	
		(継)	道路交通安全計画調査	142,810	
		(継)	バンコック市郊外部都市排水対策 計画調査	168,975	
		(継)	バンコック首都圏国鉄高架化計画調査	14,032	
		(継)	ラムチャバン臨海部開発計画	181,733	
		(継)	穀物貯蔵施設整備計画	94,451	
		(継)	東北部道路網整備計画(フェーズⅡ)	242,180	
	(新)	サカエクラン流域灌漑計画	154,176		
	(新)	東北タイ地方水道施設緊急改良計画	67,485		
センター	継続 3件				
	(継)	労災リハビリテーションセンター 調 査 費	(93,861) 3,736	計画打合せ	
		専門家派遣費	80,125		
		機材供与費	10,000		

地域名国名	事業費(項)	区 分	事 業 名	金 額	備 考		
タイ	センター	( 継 )	水道技術訓練センター	(千円) (89,585)	実施協議		
			調査費	3,736			
			専門家派遣費	15,849			
			機材供与費	70,000			
		( 継 )	プライマリーヘルスクエア訓練センター	(138,491)	ASEAN入造り		
			調査費	8,194			
			専門家派遣費	114,897			
			機材供与費	15,400			
		医療	継続 1件 新規 1件	( 継 )	看護教育	(89,629)	機材修理 / エバリュエーション
					調査費	4,564 / 2,465	
					専門家派遣費	52,600	
					機材供与費	30,000	
				( 新 )	公衆衛生研究所	(9,355)	事前調査 / 実施協議
					調査費	3,040 / 2,815	
					専門家派遣費	3,500	
人口家族	継続 1件		家族計画	(121,216)			
			専門家派遣費	26,216			
			機材供与費	95,000			
農林業	継続 9件 新規 3件	( 継 )	かんがい農業開発	(173,353)	エバリュエーション		
			調査費	6,825			
			専門家派遣費	147,976			
			機材供与費	18,552			
		( 継 )	国立雑草科学研究所	(59,597)	エバリュエーション		
			調査費	6,825			
			専門家派遣費	2,772			
		( 継 )	東北タイ農業開発研究	(163,416)	実施設計 / 計画打合せ		
			調査費	17,847 / 4,220			
			専門家派遣費	72,914			
			機材供与費	68,435			

地域名国名	事業費(項)	区分	事業名	金額	備考		
タ	イ	農林業	(継)	家畜衛生	(千円) (97,967)		
				調査費	2,648	巡回指導	
				専門家派遣費	55,319		
				機材供与費	40,000		
				(継)	造林研究訓練	(177,895)	
				調査費	2,648	巡回指導	
				専門家派遣費	129,247		
				機材供与費	46,000		
				(継)	カセサート大学(研究)	(121,587)	
				調査費	6,825	エバリュエーション	
				専門家派遣費	54,762		
				機材供与費	60,000		
				(継)	カセサート大学(普及・機械)	(156,418)	
				調査費	2,648	巡回指導	
				専門家派遣費	83,770		
				機材供与費	70,000		
				(継)	沿岸養殖	(216,767)	
				調査費	2,748	巡回指導	
				専門家派遣費	87,077		
				機材供与費	126,942		
				(継)	養蚕開発	(16,245)	
				調査費	4,695	アフターケア	
				機材供与費	11,550		
				(新)	農協振興	(131,864)	
調査費	4,220	計画打合せ					
専門家派遣費	79,209						
機材供与費	48,435						
(新)	かんがい技術センター	(18,337)					
調査費	6,725	実施協議					
専門家派遣費	11,612						

地域名国名	事業費(項)	区 分	事 業 名	金 額	備 考	
タイ	農 林 業	(新)	木材生産技術訓練 調 査 費 専門家派遣費 機材供与費	(千円) (178,656) 2,648 86,008 90,000	巡回指導	
		産 開	継続 2件 (継)	とうもろこし産業開発 専門家派遣費	(24,379) 24,379	
			(継)	貿易研修センター 調 査 費 専門家派遣費 機材供与費	(103,556) 1,800 81,756 20,000	エバリュエーション
			開 協	継続 1件 新規 2件 (継)	コーヒー栽培試験 調 査 費 専門家派遣費	(8,652) 5,860 2,792
	(新)	トラン未利用樹開発 専門家派遣費		(1,426) 1,426		
	(新)	とうもろこし		(4,336)	受入諸費	
	海外開発	継続 5件 (継)		省エネルギープロジェクト開発計画調査	(414,000) 41,000	
		(継)	サンカンベン地熱開発計画調査	164,100		
		(継)	南バンコック火力発電所リノベーション 協力計画	85,900		
		(継)	金属加工振興計画	81,000		
		(継)	潤滑油製造プラント計画	42,000		
	ヴェトナム	研 修	1名	集団 1名、個別 0名 (うちCP 0名)	2,341 (2,341)	

地域名国名	事業費(項)	区 分	事 業 名	金 額	備 考
香 港  分類不能 (アジア)	研 修	24名	集団 22名、個別 2名 (うちCP 0名)	(千円) 56,184	
				(56,184)	
	開発調査	継続 2件 (継)	フィリピン・マレーシアプロジェクト選定確認調査 (継) タイ・シンガポール選定確認調査	124,541	
				(8,358)	
	センター		調 査 費	4,179	
				4,179	
	医療		調 査 費	(8,292)	基礎調査
				(7,736)	
	農 林 業		調 査 費	7,736	事前調査
				(29,114)	
			調 査 費	4,520/24,594	事前調査/基礎調査
				(13,126)	
			調 査 費	13,126	事前調査
				(7,178)	
			調 査 費	7,178	事前調査
				(2,819)	
		調 査 費	2,819	計画打合せ	
			(4,081)		
		調 査 費	4,081	機材維持管理	
			(4,081)		
		調 査 費	4,081	機材維持管理	
			(5,115)		
		調 査 費	5,115	巡回指導	
			(2,346)		
開 協	継続 1件 新規 1件 (継)	マラッカ海峡航路標識 専門家派遣費	2,346		
			2,346		

地域名国名	事業費(項)	区 分	事 業 名	金 額	備 考
		(新)	東南アジア・プロジェクトファイディング 調 査 費	(千円) (2,745) 2,745	投融資審査等調査
	無 償		無償資金協力促進事業 (タイ、インドネシア、マレーシア、 スリランカ、フィリピン、バングラデ シュ、ビルマ、パキスタン)	(29,550) 20,172	契約促進調査 12件 実施状況調査 4件
			調査業務実施費	2,293	
			所属先給与補てん経費	900	
			無償資金協力フォローアップ調査	1,458	
			評価調査	4,727	



中 近 東 地 域



昭和59年度 地域別国別事業実施計画

地域名国名	事業費(項)	区 分	事 業 名	金 額	備 考
アルジェリア				(千円) 260,495	
	研 修	13名	集団 9名、個別 4名 (うちCP 1名)	(30,433)	
	派 遣	継続 0名 新規 4名	長期 0名、短期 4名	(5,420)	
	開発調査	継続 1件	フェンラ湖周辺地域農業開発計画	(150,642)	
	海外開発	継続 1件	海水炭水化計画(オラン・モスタガネム地域)	(74,000)	
バハレーン				43,388	
	研 修	8名	集団 8名、個別 0名 (うちCP 0名)	(18,728)	
	派 遣	継続 2名 新規 0名	長期 0名、短期 0名	(24,660)	
エジプト				2,025,223	
	研 修	130名	集団 101名、個別 29名 (うちCP 25名)	(304,330)	
	派 遣	継続 6名 新規 22名	長期 4名、短期 18名	(137,394)	
	機材供与	新規 1件	医療機材	(25,000)	
	開発調査	継続 6件		(974,741)	
		(継)	エルファユーム農業開発計画	180,051	
		(継)	スエズ運河航行安全計画調査	138,386	
		(継)	シアルキア州上水道整備計画	150,030	
		(継)	エルアリッシュュ下水道整備計画	147,330	
		(継)	アレキサンドリア新国際空港建設計画	175,485	
	(継)	アレキサンドリア廃棄物収集処理計画	183,459		

地域名国名	事業費(項)	区 分	事 業 名	金 額	備 考	
エジプト	センター	継続 2件 (継)	C T A 電車訓練センター	(千円) (141,633)	巡回指導	
			調査費	5,336		
			専門家派遣費	76,297		
			機材供与費	60,000		
		(継)	繊維研究開発	(43,925)	巡回指導	
			調査費	6,242		
			専門家派遣費	27,683		
			機材供与費	10,000		
		医 療	継続 1件	カイロ大学小児病院	(131,100)	
				専門家派遣費	81,100	
農 林 業	継続 1件	米作機械化	(176,960)	巡回指導		
		調査費	4,098			
		専門家派遣費	99,862			
		機材供与費	73,000			
開 協	継続 1件	ディケーラ製鉄所	(90,140)	実施調査		
		調査費	90,140			
イ ラ ン	研 修	78名	集団 50名、個別 28名 (うちCP2名)	458,590 (182,598)		
			派 遣	継続 0名 新規 5名		(6,775)
	開発調査	継続 2件	(継)	テヘラン都市交通計画	(269,217) 114,724	
			(継)	農業開発計画	154,493	
イ ラ ン	研 修	85名	集団 51名、個別 34名 (うちCP5名)	571,022 (198,985)		

地域名国名	事業費(項)	区 分	事 業 名	金 額	備 考
イ ラ ク	開発調査	継続 1件	職業訓練センター建設計画	(千円) (207,863)	
	センター	継続 1件	電気産業 調 査 費 専門家派遣費 機材供与費	(164,174) 12,922 126,252 25,000	エバリュエーション
ジ ョ ル ダ ン	研 修	16名	集団 14名、個別 2名 (うちCP 0名)	146,719 (37,456)	
	派 遣	継続 2名 新規 4名	長期 3名、短期 1名	(55,283)	
	機材供与	新規 1件	電気通信線路工事用機材	(40,000)	
	センター	継続 1件	電力訓練 調 査 費 専門家派遣費	(13,980) 2,780 11,200	
ク ウ ェ ー ト	研 修	20名	集団 19名、個別 1名 (うちCP 0名)	85,301 (46,820)	
	派 遣	継続 2名 新規 4名	長期 1名、短期 3名	(38,481)	
レ バ ノ ン	研 修	4名	集団 4名、個別 0名 (うちCP 0名)	9,364 (9,364)	
リ ビ ア	研 修	4名	集団 4名、個別 0名 (うちCP 0名)	9,364 (9,364)	

地域名国名	事業費(項)	区 分	事 業 名	金 額	備 考
モ ロ ッ コ				(千円) 426,942	
	研 修	24名	集団 18名、個別 6名 (うちCP5名)	(56,184)	
	派 遣	継続 4名 新規 8名	長期 1名、短期 7名	(68,561)	
	協力隊	継続 66名 新規 27名		(271,669)	
	機材供与	新規 1件	欽山調査用機材	(19,000)	
	開発調査	継続 1件	ナドール新空港建設計画調査	(11,528)	
オ マ ー ン				356,570	
	研 修	15名	集団 11名、個別 4名 (うちCP2名)	(35,115)	
	派 遣	継続 0名 新規 3名	長期 0名、短期 3名	(4,065)	
	開発調査	継続 1件 新規 1件		(317,390)	
		(継)	水文観測計画調査	132,390	
		(新)	ワジ・ジジ農業開発計画	185,000	
カ タ ル	研 修	6名	集団 5名、個別 1名 (うちCP 0名)	14,046 (14,046)	
サウディアラビア	研 修	100名	集団 50名、個別 50名 (うちCP3名)	715,617 (234,100)	
	派 遣	継続 15名 新規 20名	長期 7名、短期 13名	(270,857)	

地域名国名	事業費(項)	区 分	事 業 名	金 額	備 考
サウディ・アラビア	センター	継続 2件	海水淡水化訓練センター 調 査 費 専門家派遣費	(千円)	計画打合せ
		(継)		(12,362)	
	(継)	リヤド電子工業高校	6,536		
	海外開発	継続 1件	海水淡水化技術協力計画	5,826	
スーダン	研 修	継続 1件	海水淡水化技術協力計画	(198,298)	実施協議
		41名		集団 33名、個別 8名 (うちCP4名)	
	派遣	継続 3名 新規 2名	長期 2名、短期 0名	(95,981)	
	医 療	継続 1件	ハルツーム教育病院 調 査 費	(56,502)	
シ リ ア	研 修	継続 1件	ハルツーム教育病院 調 査 費	(7,140)	実施協議
		16名		集団 13名、個別 3名 (うちCP2名)	
	派遣	継続 1名 新規 3名	長期 0名、短期 3名	(184,936)	
	協力隊	継続 26名 新規 12名		(37,456)	
	機材供与	新規 1件	魚類用人工飼料作製機	(16,395)	
テ ャ ニ ジ ア	研 修	継続 26名 新規 12名		(106,085)	
		11名	集団 10名、個別 1名 (うちCP 0名)	(25,000)	
	協力隊	継続 24名 新規 10名		135,064	
				(25,751)	
				(109,313)	

地域名国名	事業費(項)	区分	事業名	金額	備考
トルコ	研修	58名	集団 48名、個別 10名 (うちCP6名)	(千円) 182,524 (135,778)	
	派遣	継続 3名 新規 1名	長期 1名、短期 0名	(46,746)	
イエメン	研修	12名	集団 9名、個別 3名 (うちCP3名)	351,708 (28,092)	
	派遣	継続 2名 新規 2名	長期 2名、短期 0名	(44,172)	
	開発調査	新規 1件	地方電話網拡充計画	(132,896)	
	医療	継続 1件	結核対策 調査費 専門家派遣費 機材供与費	(146,548) 26,448 75,100 45,000	実施設計
南イエメン	研修	2名	集団 2名、個別 0名 (うちCP 0名)	29,342 (4,682)	
	派遣	継続 2名 新規 0名	長期 0名、短期 0名	(24,660)	
アラブ首長国 連邦	研修	16名	集団 11名、個別 5名 (うちCP2名)	116,196 (37,456)	
	派遣	継続 5名 新規 0名	長期 0名、短期 0名	(61,650)	
	開協	継続 1件	野菜砂耕栽培 専門家派遣費	(20,997) 20,997	



地域名国名	事業費(項)	区 分	事 業 名	金 額	備 考
分類不能 (中近東)				(千円) 17,322	
	医 療		プロファイ 調 査 費	(8,120) 8,120	事前調査
	無 償		無償資金協力実施促進 (エジプト、スーダン、北イエメン)	(9,202) 6,609	契約促進調査 2件 実施状況調査 1件
			調査業務実施費	2,293	
			所属先給与補てん経費	300	



アフリカ地域



昭和59年度 地域別国別事業実施計画

地域名国名	事業費(項)	区分	事業名	金額	備考
ベナン				(千円) 2,341	
	研修	1名	集団 1名、個別 0名 (うちCP 0名)	(2,341)	
ボツワナ				2,341	
	研修	1名	集団 1名、個別 0名 (うちCP 0名)	(2,341)	
ブルンディ				12,097	
	研修	1名	集団 1名、個別 0名 (うちCP 0名)	(2,341)	
	派遣	継続 0名 新規 1名	長期 1名、短期 0名	(9,756)	
	カメルーン			15,401	
研修		6名	集団 5名、個別 1名 (うちCP 1名)	(14,046)	
	派遣	継続 0名 新規 1名	長期 0名、短期 1名	(1,355)	
	カーボ・ヴェルデ			26,768	
研修		2名	集団 1名、個別 1名 (うちCP 1名)	(4,682)	
	派遣	継続 1名 新規 1名	長期 1名、短期 0名	(22,086)	
	中央アフリカ			21,694	
研修		4名	集団 3名、個別 1名 (うちCP 0名)	(9,364)	
	派遣	継続 1名 新規 0名	長期 0名、短期 0名	(12,330)	

地域名国名	事業費(項)	区分	事業名	金額	備考
チャード	研修	1名	集団 1名、個別 0名 (うちCP 0名)	(千円) 2,341	
				(2,341)	
コモロ	研修	2名	集団 2名、個別 0名 (うちCP 0名)	14,438	
				(4,682)	
	派遣	継続 0名 新規 1名	長期 1名、短期 0名	(9,756)	
コンゴ	研修	1名	集団 1名、個別 0名 (うちCP 0名)	2,341	
				(2,341)	
赤道ギニア	研修	1名	集団 1名、個別 0名 (うちCP 0名)	2,341	
				(2,341)	
エチオピア	研修	18名	集団 15名、個別 3名 (うちCP 1名)	191,538	
				(42,138)	
	派遣	継続 1名 新規 4名	長期 2名、短期 2名	(34,552)	
	協力隊	継続 23名 新規 13名		(114,848)	
ガボン	研修	6名	集団 5名、個別 1名 (うちCP 0名)	14,046	
				(14,046)	