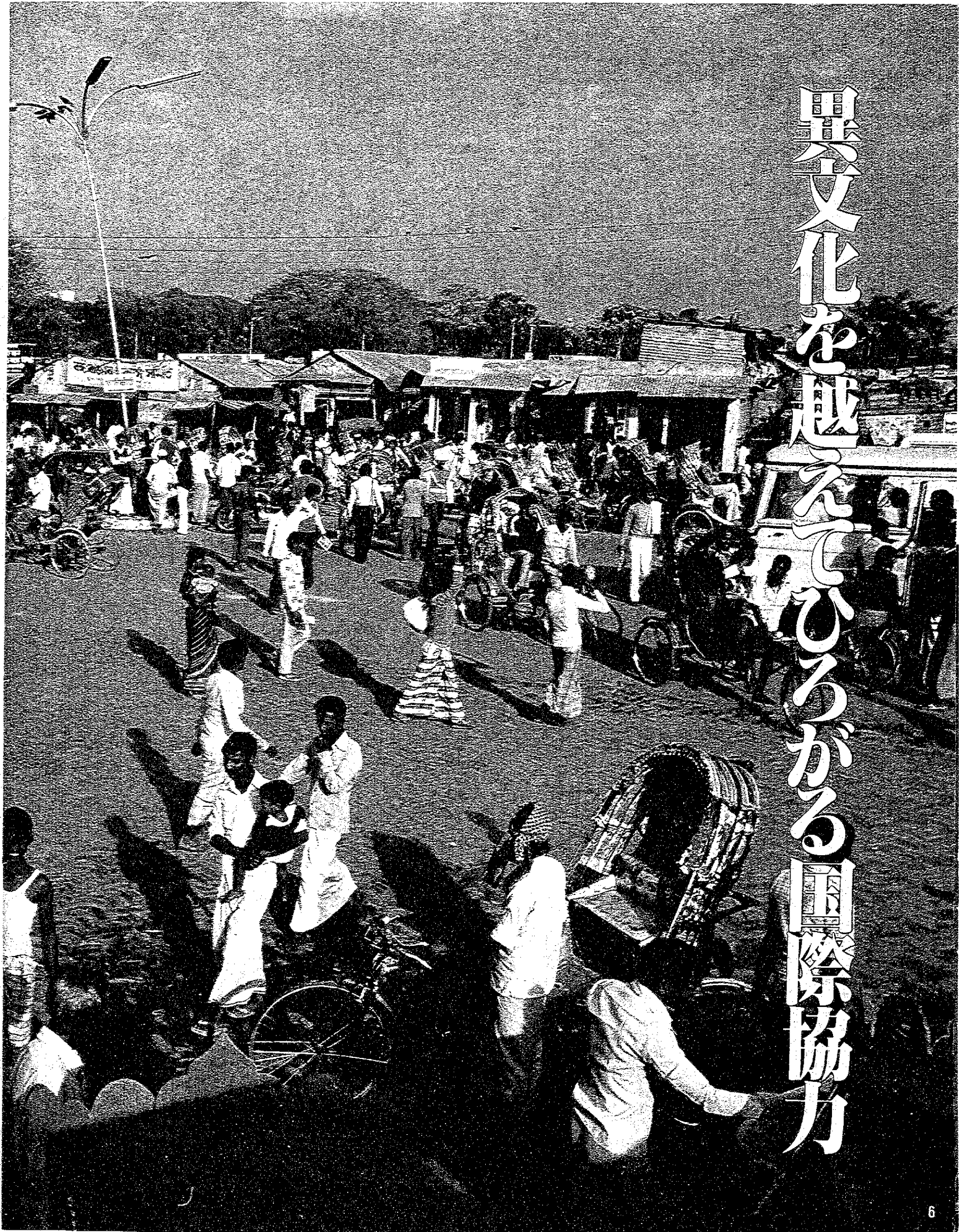
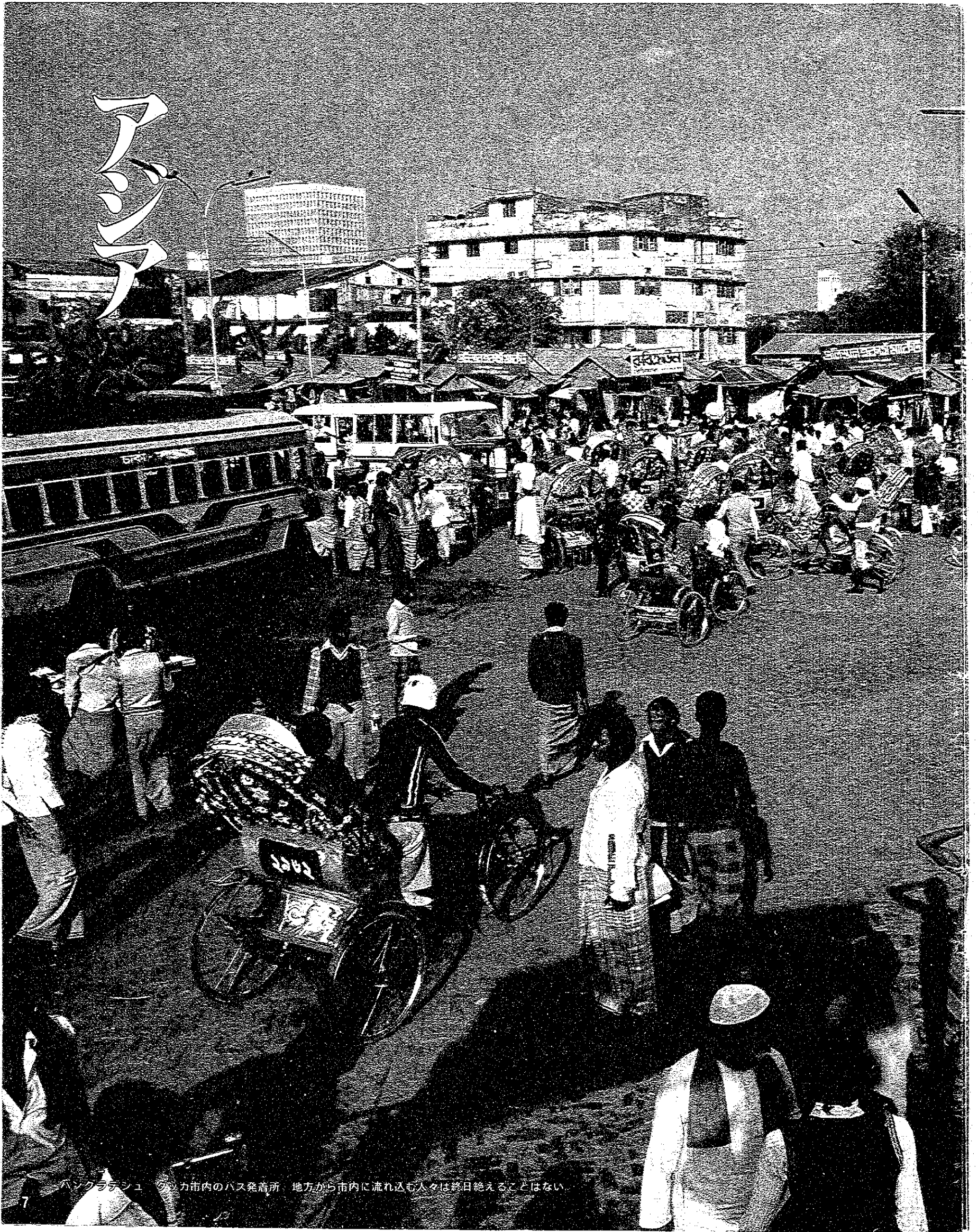


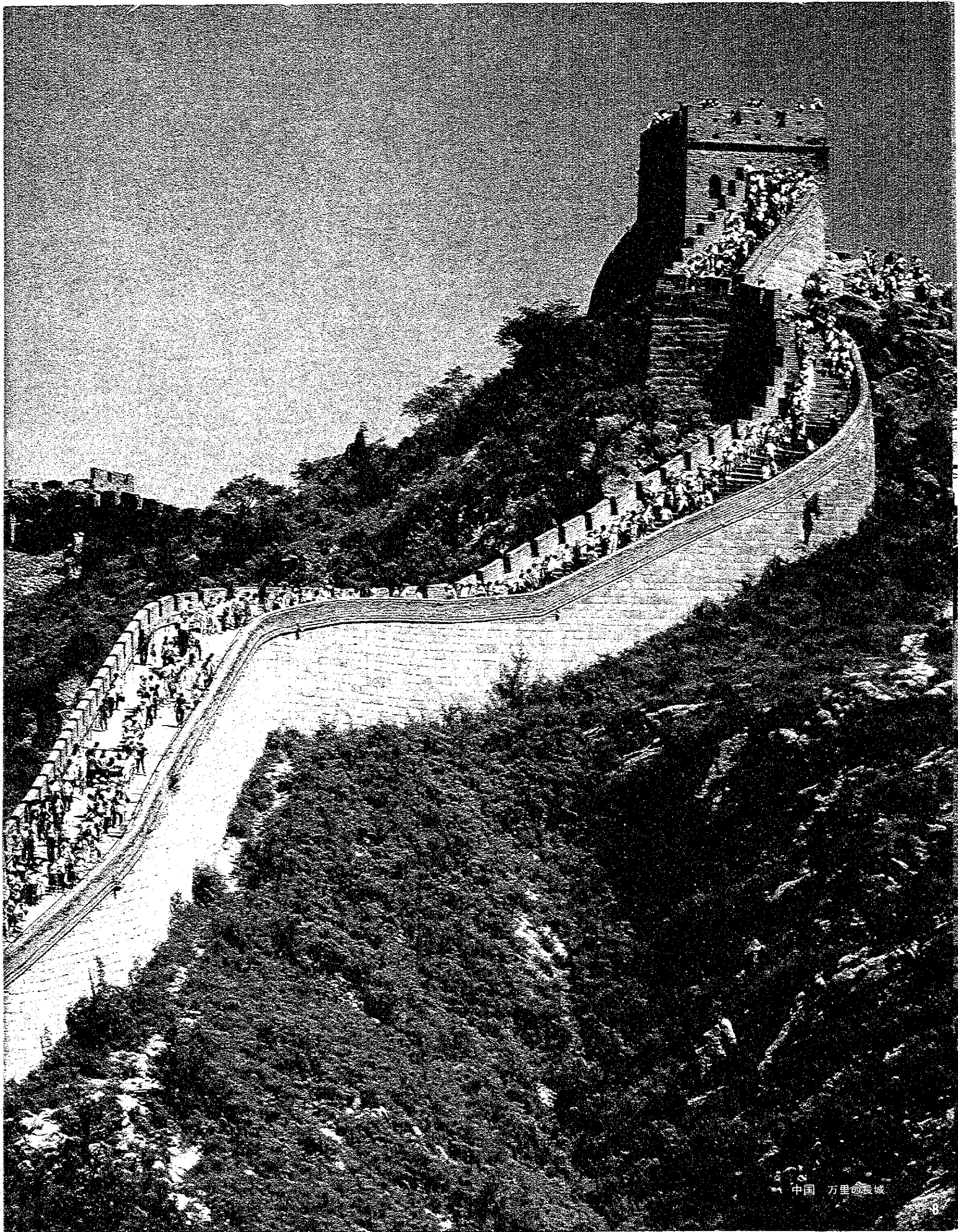
異文化を越えてひろがる国際協力



ア



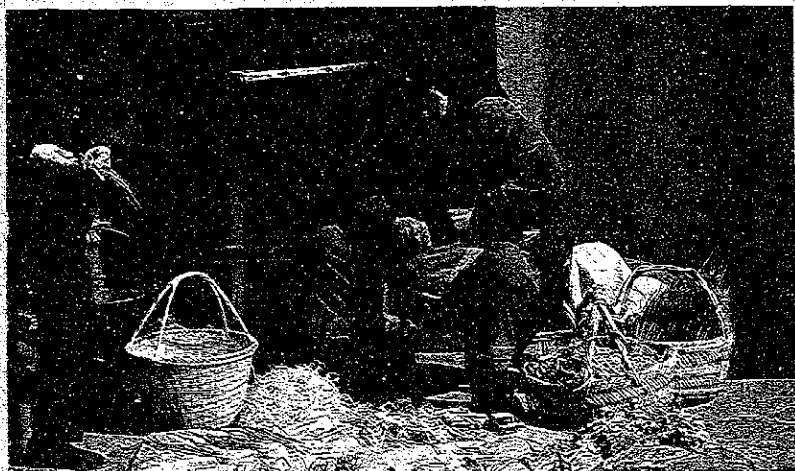
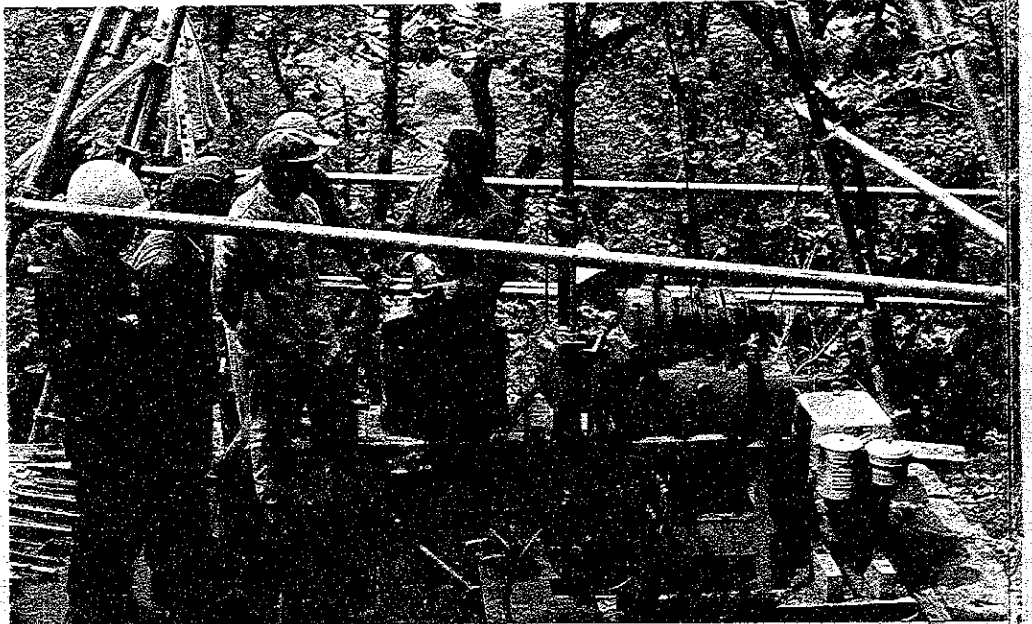
7
バンラデシュ ঢাকা市内のバス発着所、地方から市内に流れ込ん人々は終日絶えることはない。

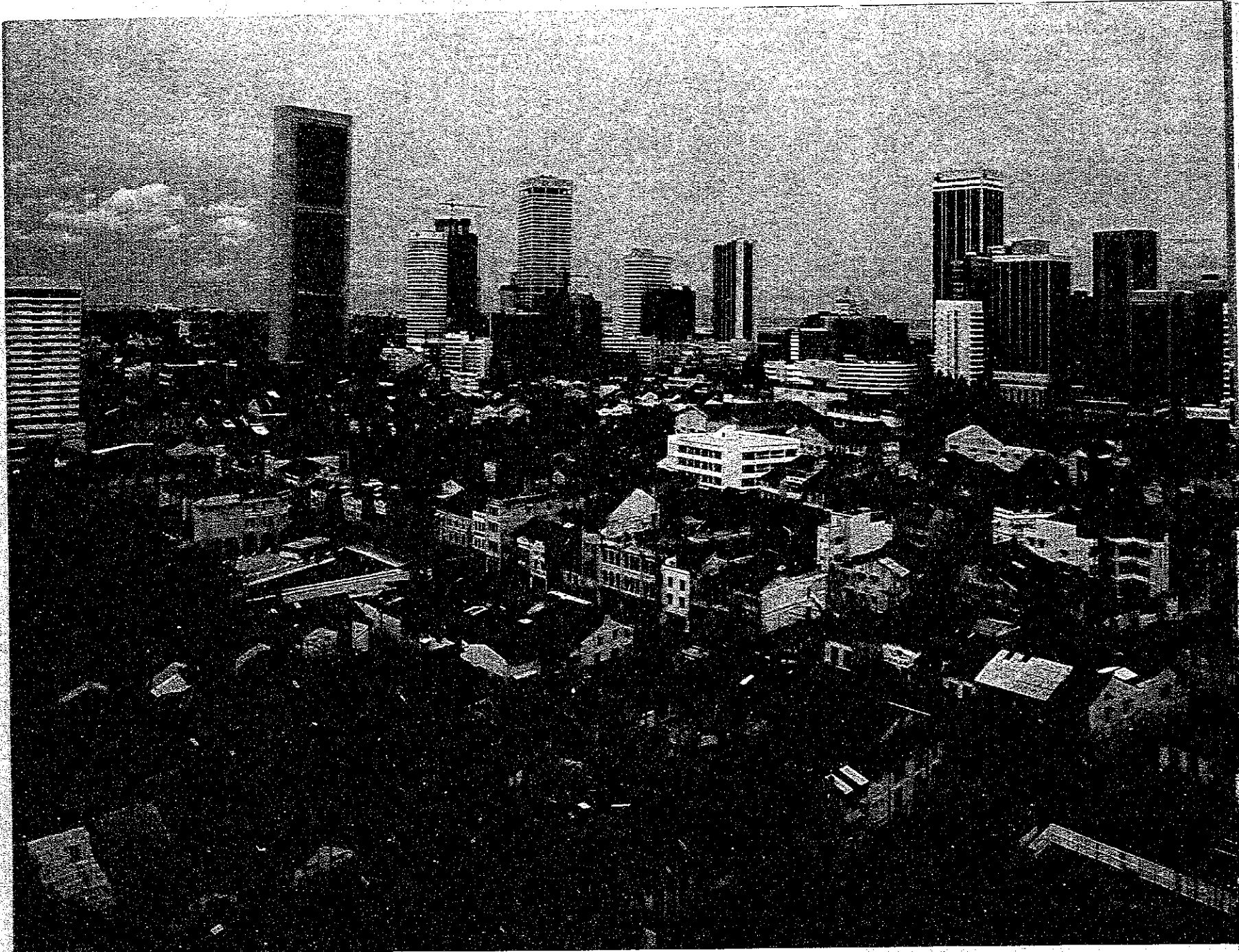




(開発調査)

中国・三江平原農業開発計画／黒龍江、松花江、烏蘇里江の三大河川の合流地帯で、面積約1,000万ヘクタールにひろがる広大な中国・三江平原。中国政府はこの三江平原を「商品食糧基地」建設の最優先地域として、機械化による大規模な農業開発をすべく、日本に協力を要請してきた。それに応じてJICAは昭和55年9月および10月に2回の事前調査を行い、昭和56年8月から昭和58年6月まで4次にわたって実施調査を行った。これは三江平原開発のモデル地区である龍頭橋典型地区でかんがいを主目的とするダムを建設することにより、現在、湿地帯を含む約5万ヘクタールを農地として開発する計画のための調査である。最終報告書は本年3月末完成し中国側に提出された。

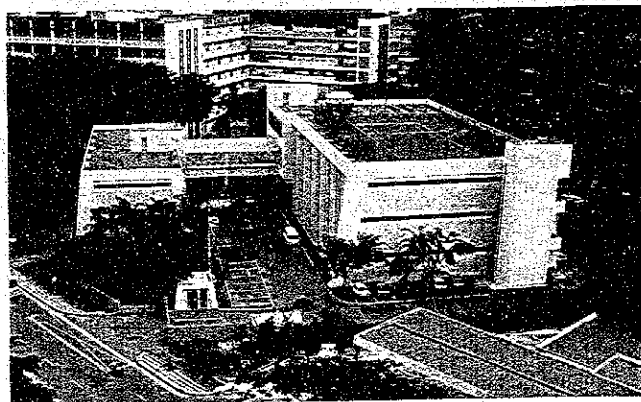
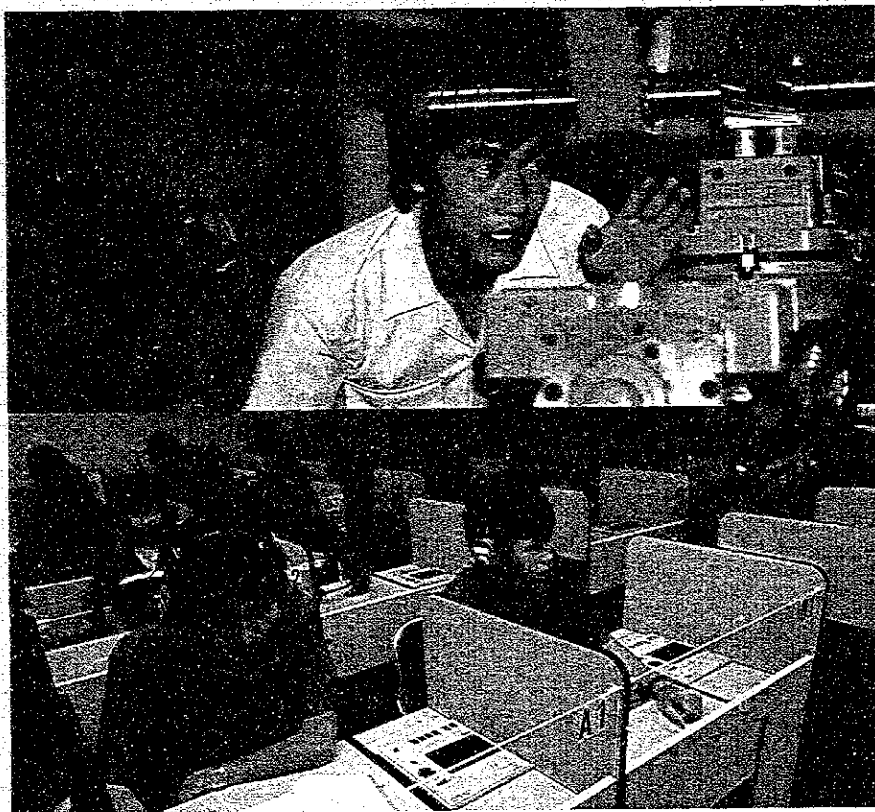




シンガポール／古い中国人街がつきつきに高層ビルに生まれ変わり、近代的な都市国家が出現した。

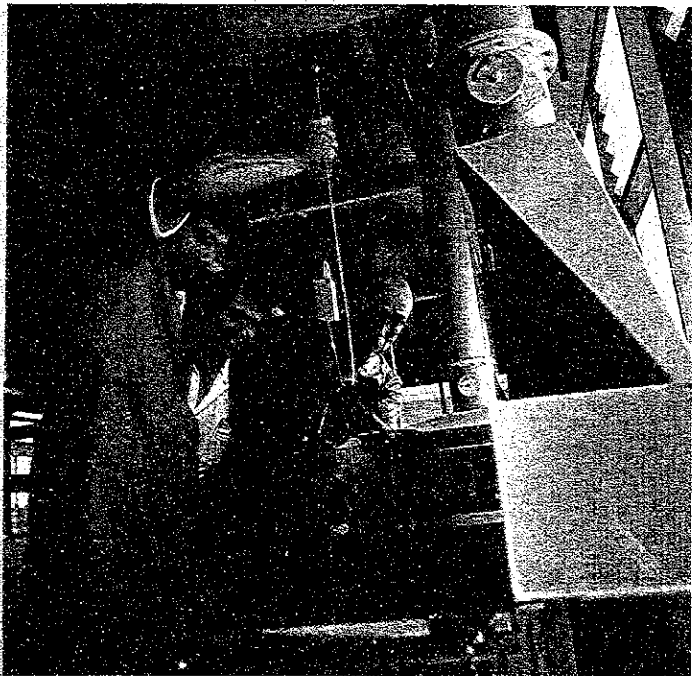
(プロジェクト方式技術協力)

日本シンガポール訓練センター／わが国は電気・電子、機械などの技能者の養成に協力、シンガポール側から高い評価を受け、現在は日本シンガポール技術学院に昇格して、協力が続けられている。



日本語の授業も行われている。

マレーシア/イギリス風の建物と美しい緑、イスラム教徒のモスクが不思議な調和をみせるクアラルンプール。



(プロジェクト方式技術協力)
マレーシア・金属工業技術センター/金型、プレス加工、溶接、メッキなどの分野で未来のマレーシア中堅技術者を育てている。

