

チュニジア国地図作成事業

報 告 書

(第 1 年 次)

空中写真撮影
刺針 (三角点)
刺針 (水準点)
標定点測量・刺針
現地調査
人工衛星写真

昭和61年3月

国際協力事業団

開	一
J	R
86-041	

チュニジア国地図作成事業

報 告 書

(第 1 年 次)

空中写真撮影

刺針 (三角点)

刺針 (水準点)

標定点測量・刺針

現地調査

人工衛星写真

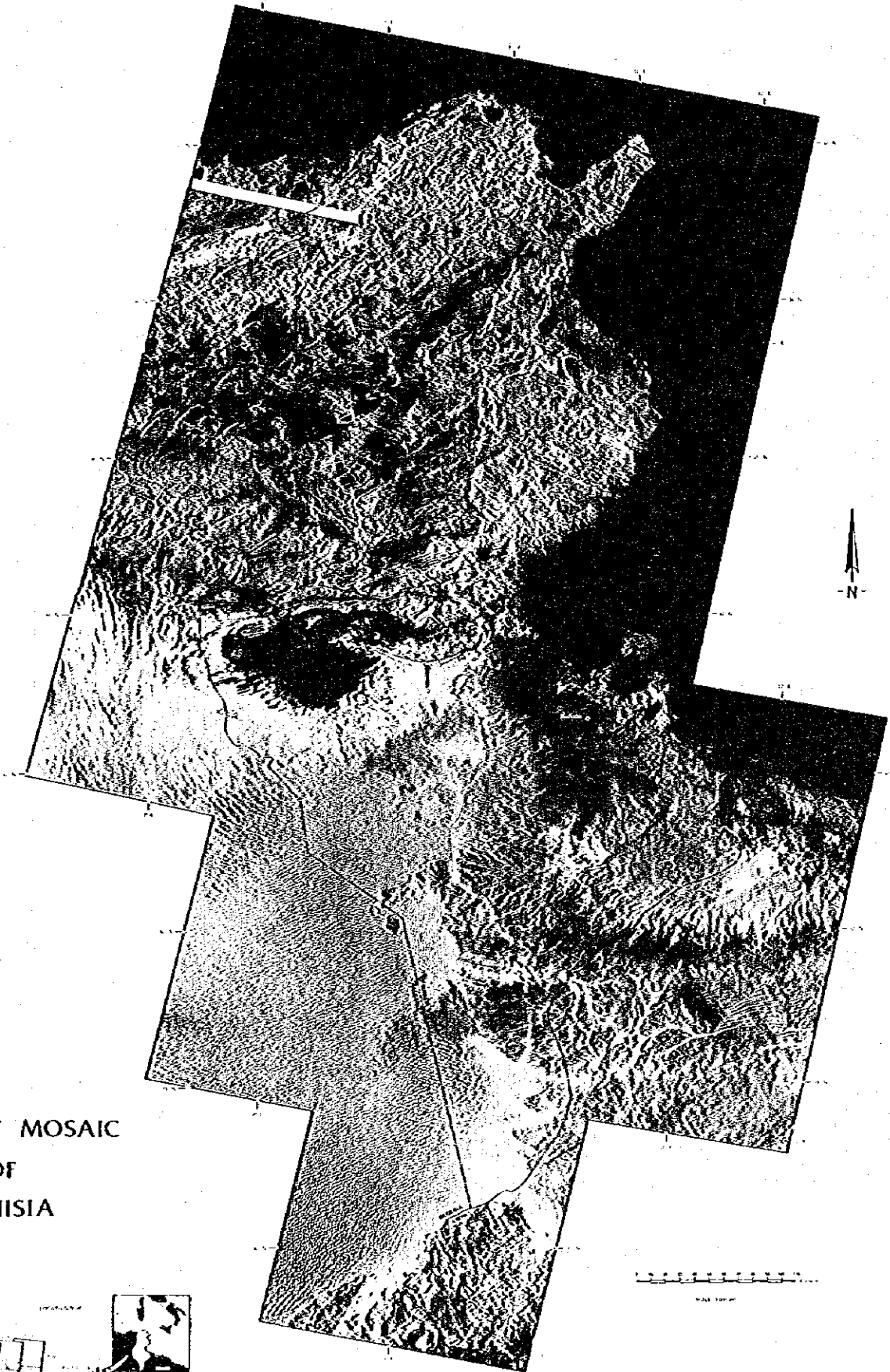
JICA LIBRARY



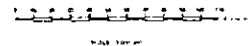
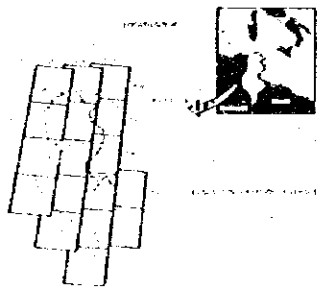
1018277[2]

国際協力事業団

国際協力事業団	
受入 月日 '86. 8. 25	417
登録No. 15249	548
	SDF

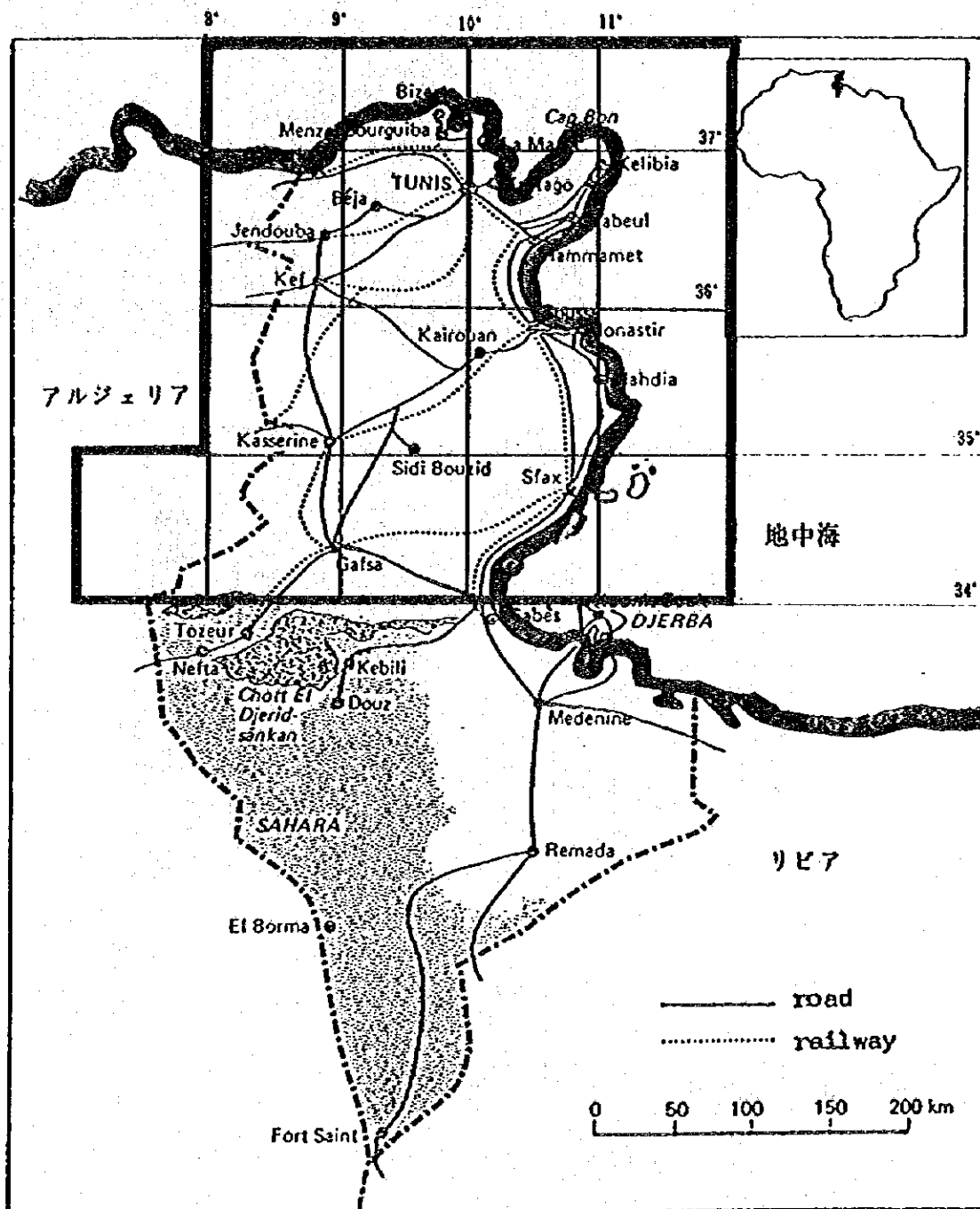


LANDSAT MOSAIC
OF
TUNISIA



U.S. GEOLOGICAL SURVEY PHOTO INTERPRETATION CENTER

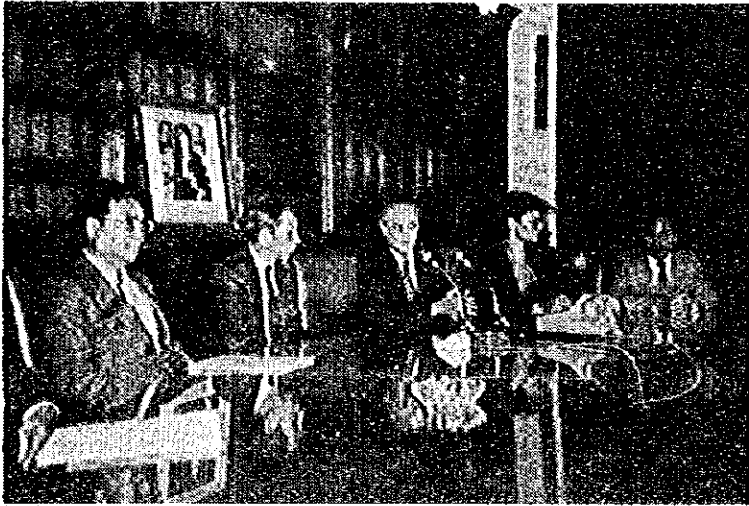
チュニジア国地図作成プロジェクト位置図



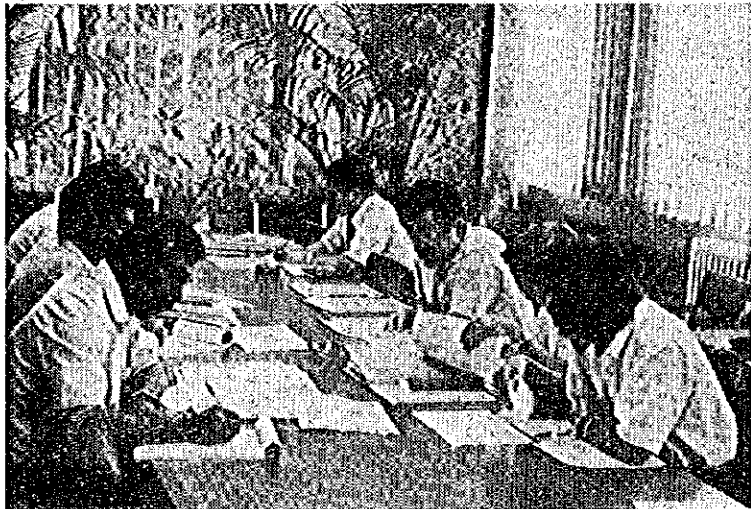
地形図(1/200,000)作成範囲
 空中写真撮影(1/80,000)範囲

全土

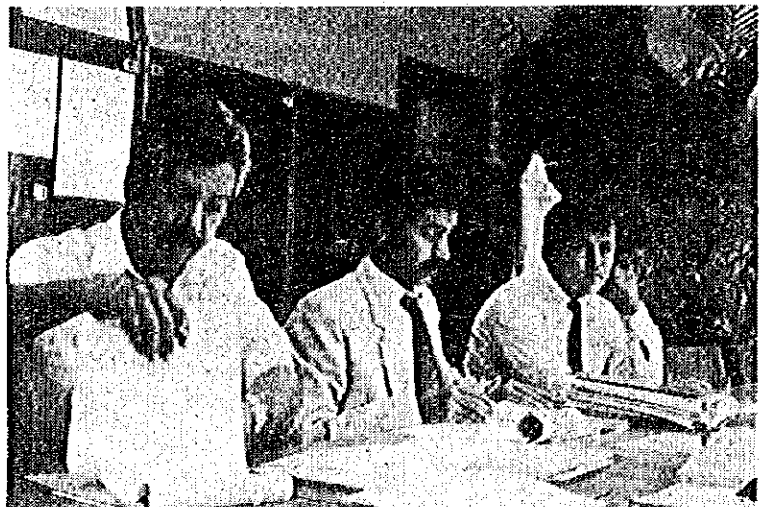
会 議



設備省大臣へ空中写真フィルムを贈呈

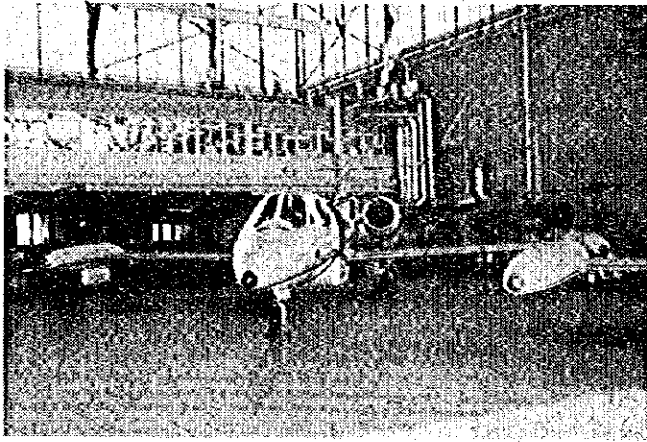


会議



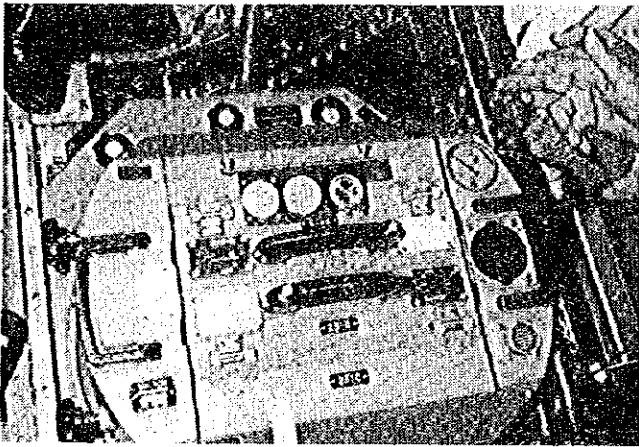
会議

空中写真撮影



← 撮影用飛行機

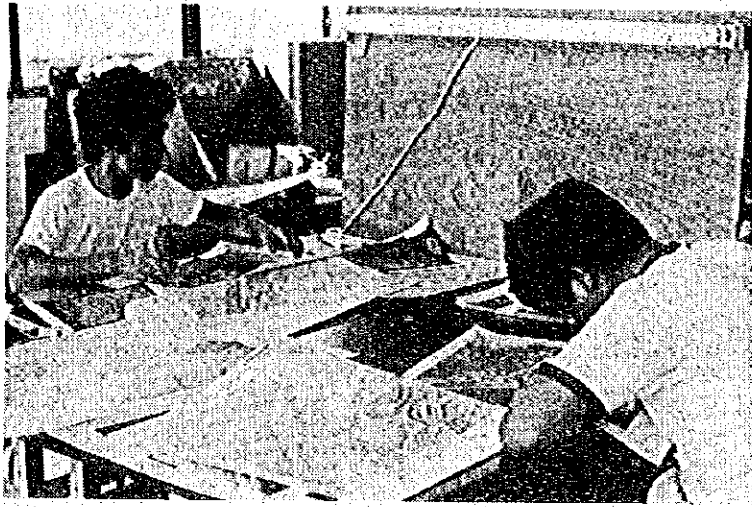
Lear Jet LR3.5A



↓ 撮影器
Wild RC-10



室内作業



室内準備作業

OTCの作業室においてチュニジア国から提供された資料等により準備作業を実施した。

OTCカウンター
パートによる地名の室内調査



OTCのラボにおける
撮影完了した空中写真
の検査および整理作業

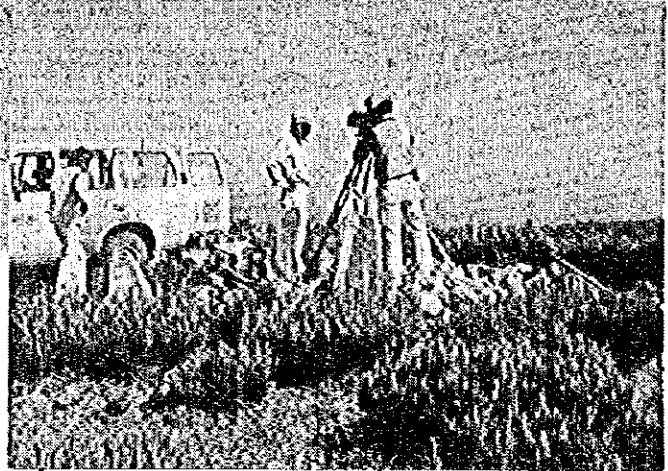


現 地 作 業



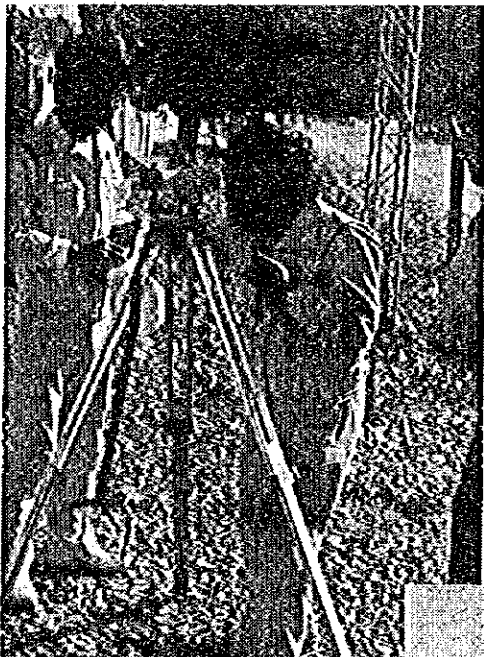
現地調査

現地調査は二倍伸し写真上に
現況を記入する。



新設標定点測量

既設の基準点だけでは不足するため多角測
量により基準点を1点新設する。



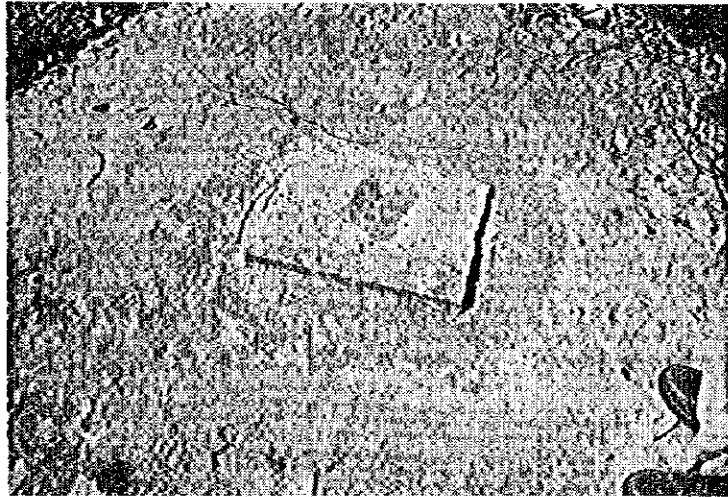
既設の水準点を空中写真上明瞭な地点へ轉移し
刺針する。

既設基準点の刺針
ジャイロコンパスによる取付方
向角の測量

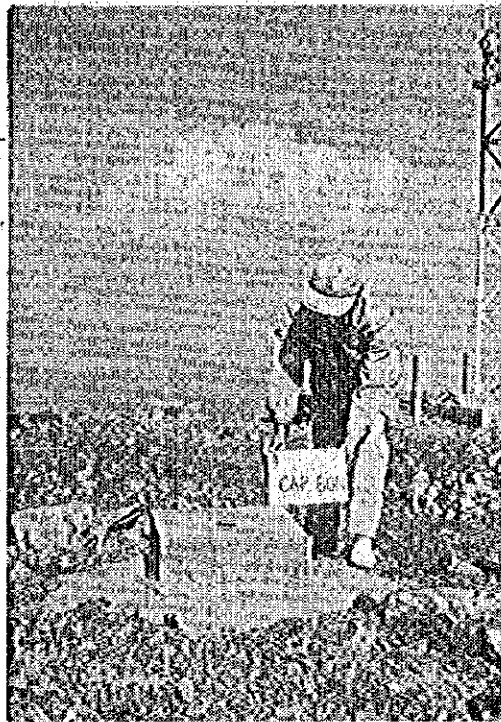


基 準 点

チュニジア国の経緯度原点



三角点

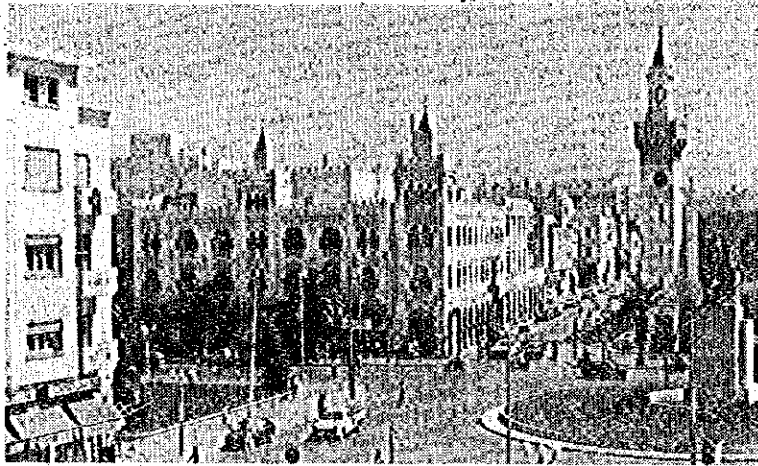


水準点



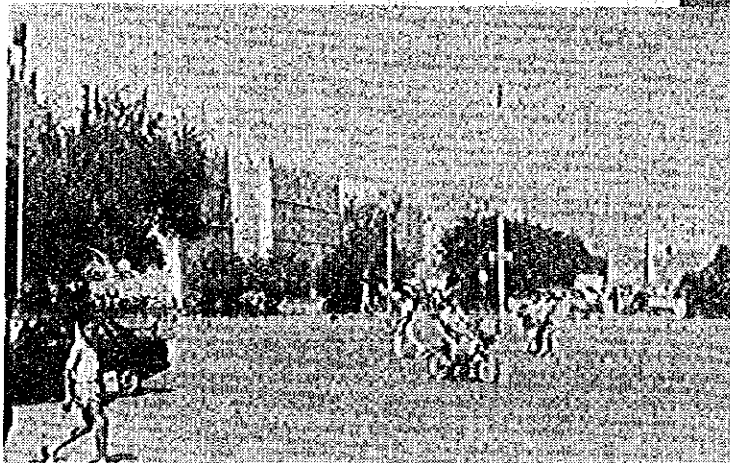
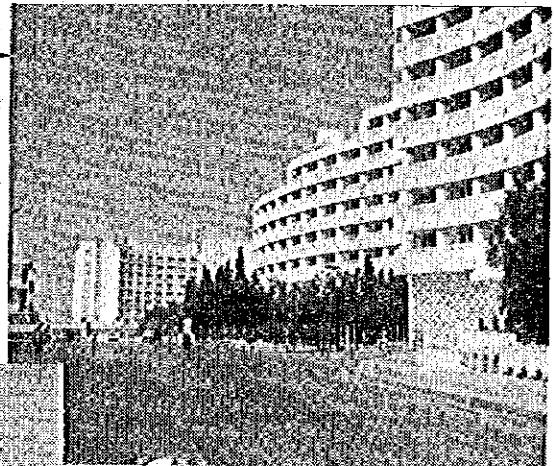
集 落

首都チュニスブルキバ通り
道路の中央分離帯には街路樹が
美しく植えられ、人々のいこい
の場所になっている。



チュニジア第二の都市
スファクス(SFAX)
の市街地

地中海に面して大規模なホテル群が建られている
観光立国チュニジアの代表的な保養地である。
(SOUSSE)

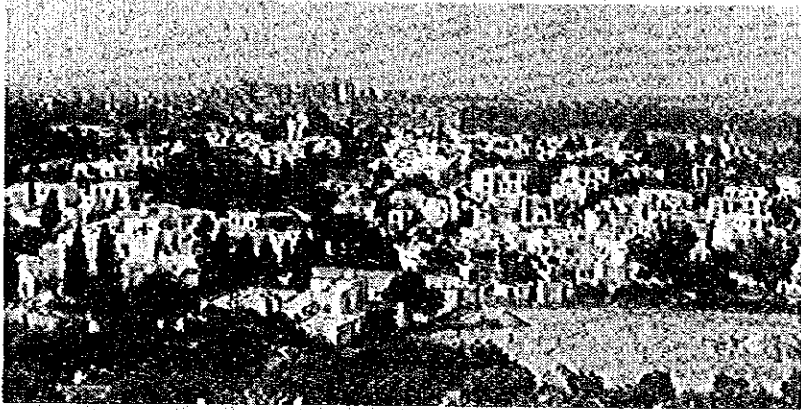


城塞都市(スファクス)

このような城塞にかこまれた市街地は
国中に見られる。

城塞の中は迷路のように道路が入り組む
旧市街地でメディナといわれる。

集 落



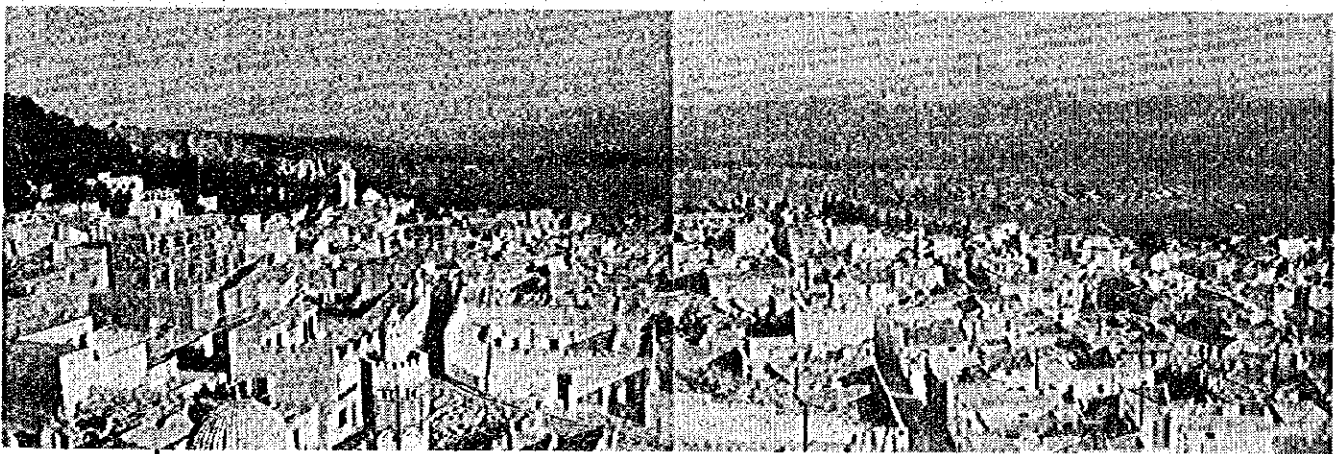
チェニス周辺の高級住宅街

砂漠に点在する集落



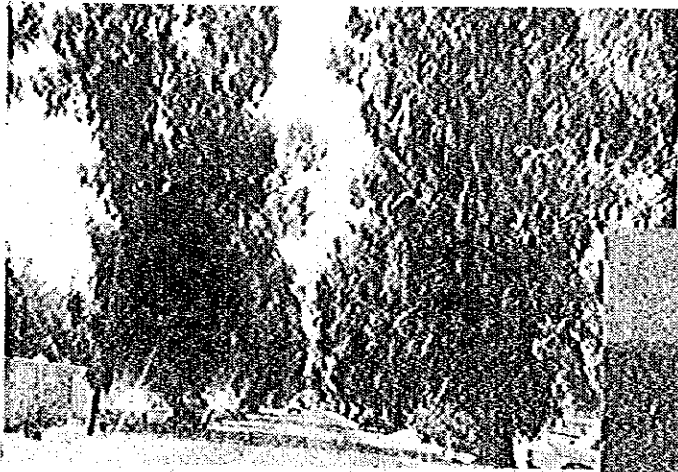
—— アイン・ドハム (AIN·DRAHAM) の山岳集落

降雨量の影響で家屋は切妻が多く見られ、他の地域とは異った景観を呈する。



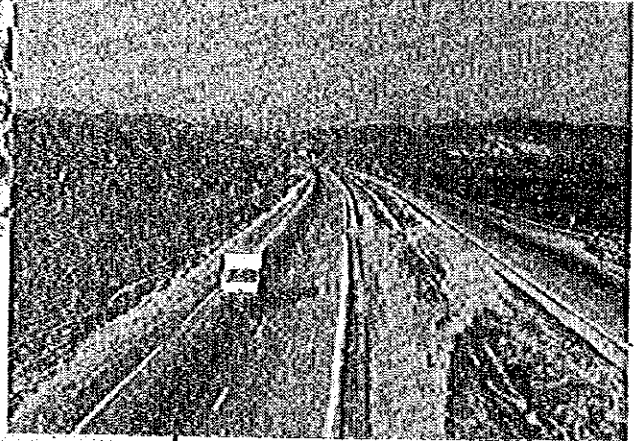
—— 地方の中都市

道 路



← 首都チュニス近郊の道路

このようなユーカリの美しい街路樹にはさまれた道路は地方に行っても多く見られる。



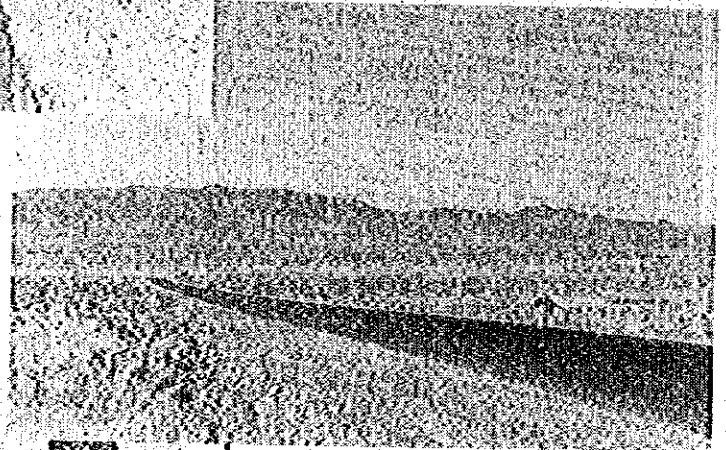
← 自動車専用道路

現在四車線の道路がチュニスからハマメットまで通じている。



← 地方の1級国道(G.P.)

道路の両側はユーカリが植えられ砂じんを防いでいる。



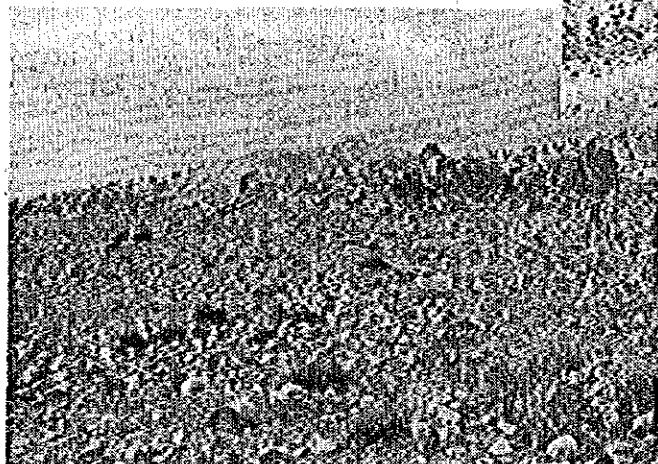
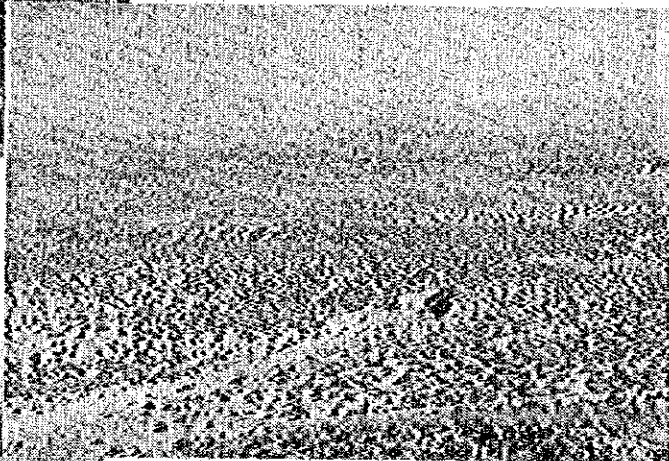
← 砂漠の中を走る1級国道



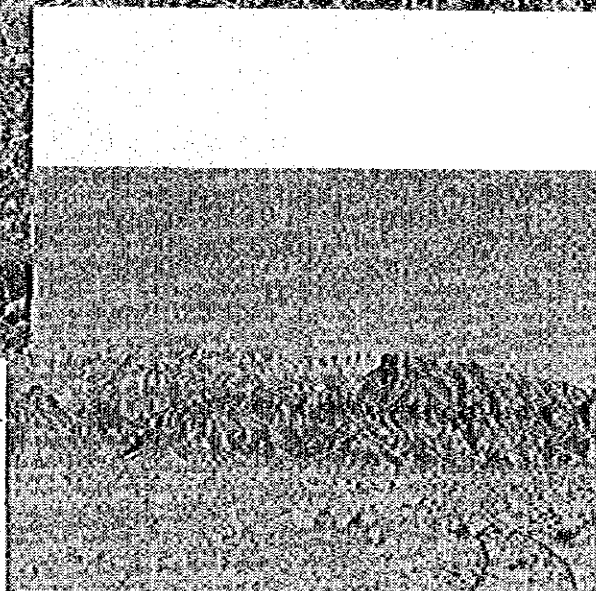
← 集落間を結ぶ地方の2級国道(M.C.)



中央部に広がるステップ地帯

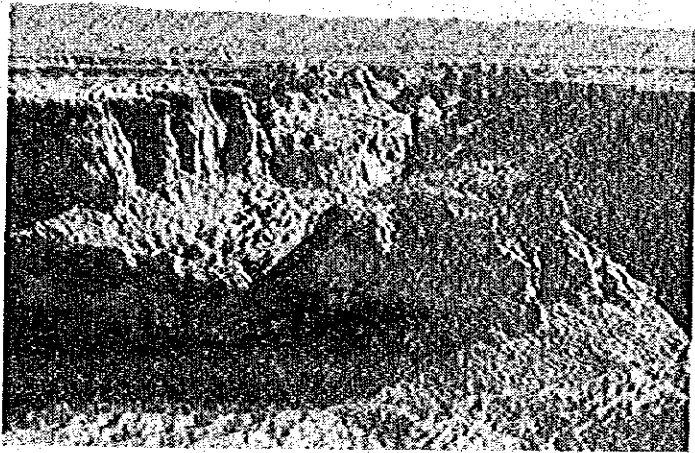


中部山岳地帯の岩漠



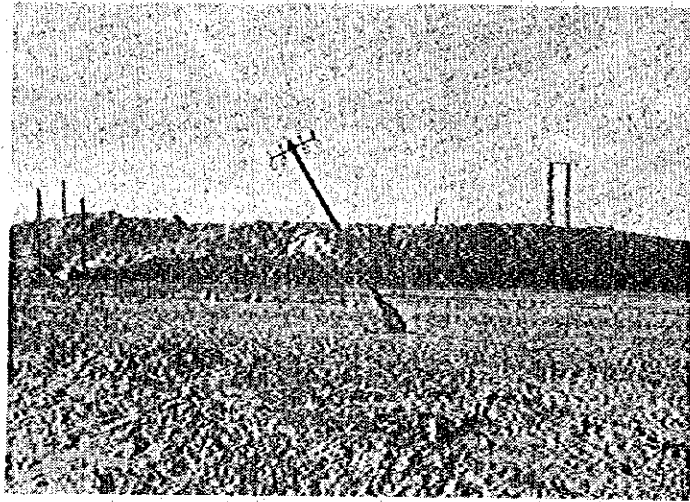
ステップとオアシス





かれ川

雨期等の増水時における水流の強さがうかがわれる雨濁である。このような雨濁は内陸の平坦部のいたるところで見られる。



常水河川
中央部のかれ川が多いなかで比較的大きな常水河川である。

