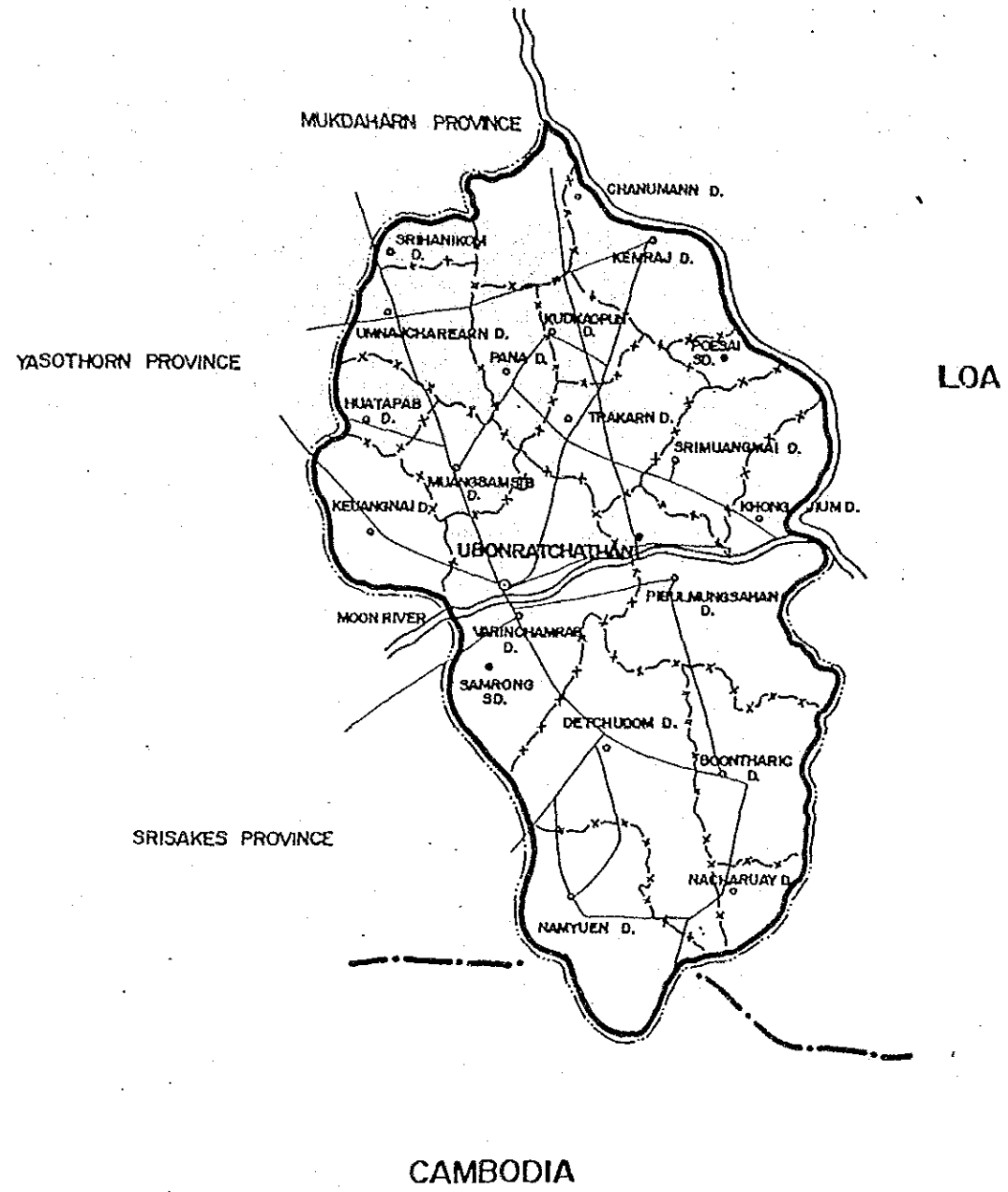


資料 no. 4

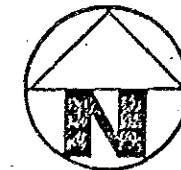
参 考 図 面

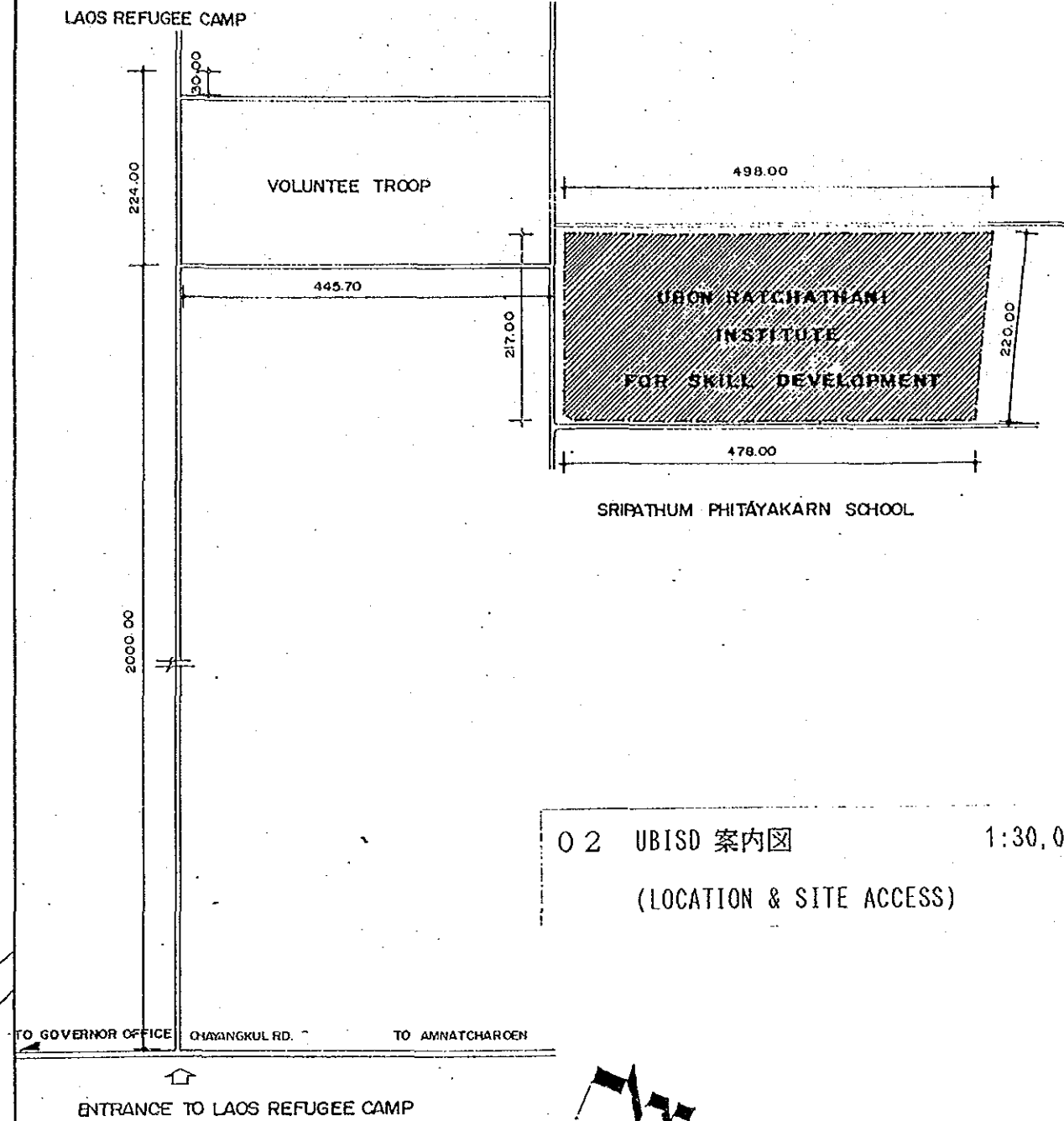
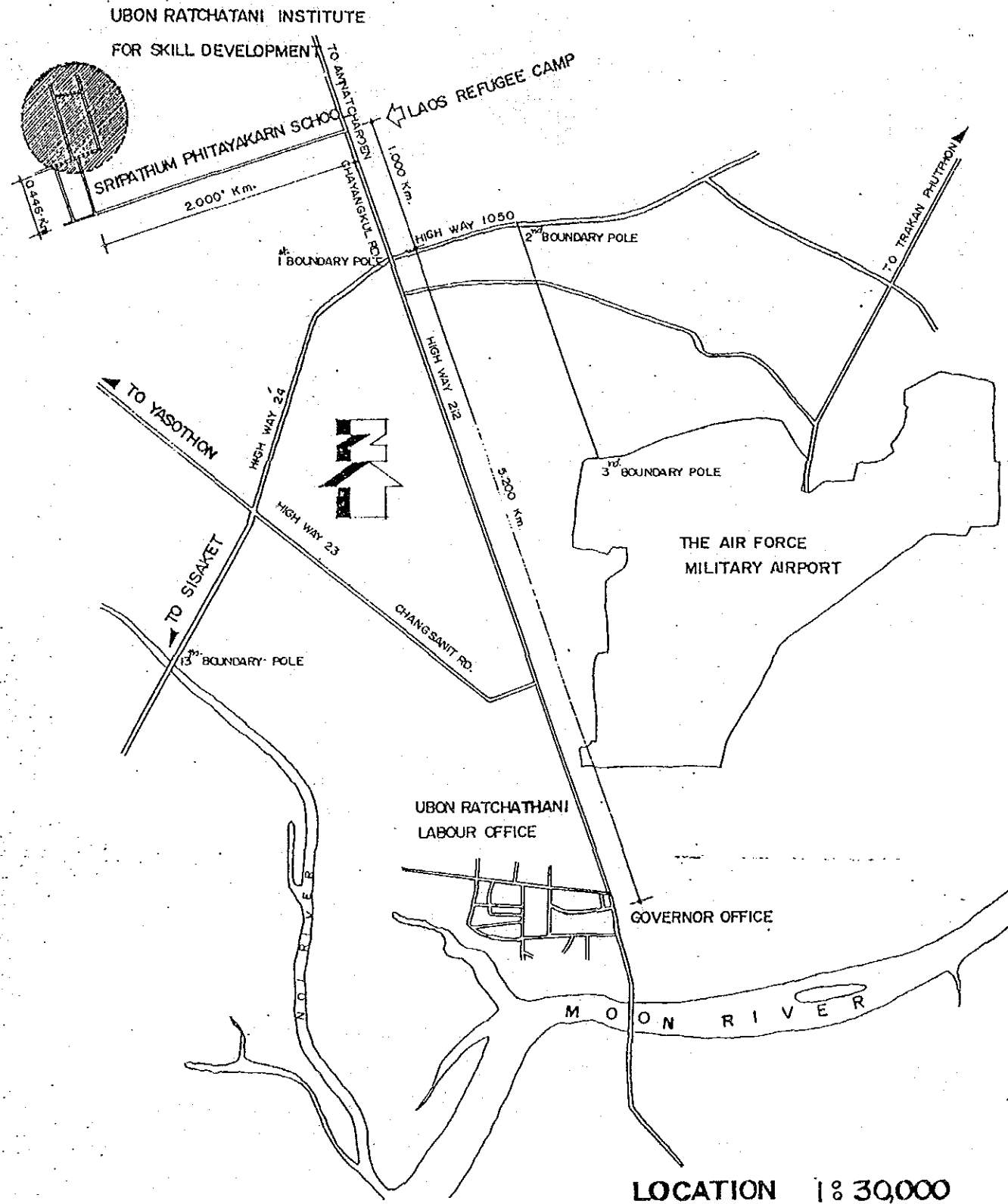
MAP OF UBONRATCHATHANI PROVINCE



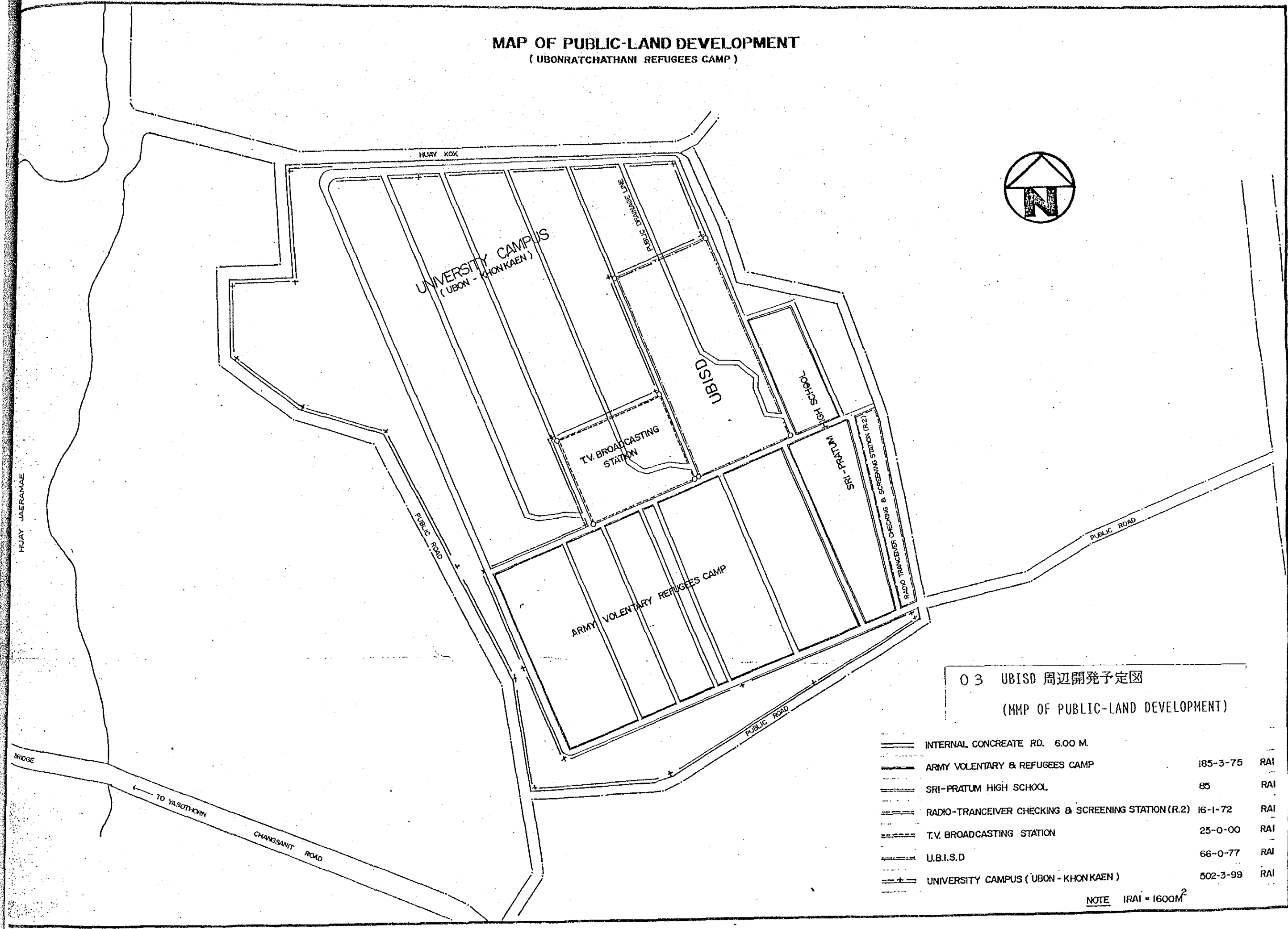
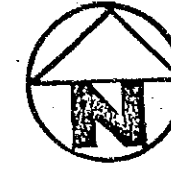
- ⊙ LOCATION OF THE OFFICE OF THE GOVERNER
- LOCATION OF THE DISTRICT OFFICE
- LOCATION OF THE SUB-DISTRICT OFFICE
- PROVINCIAL BOUNDARY LINE
- - - DISTRICT BOUNDARY LINE
- TRANSPORTATION LINE
- D. DISTRICT
- SD. SUB-DISTRICT

UBONRATCHATHANI PROVINCE





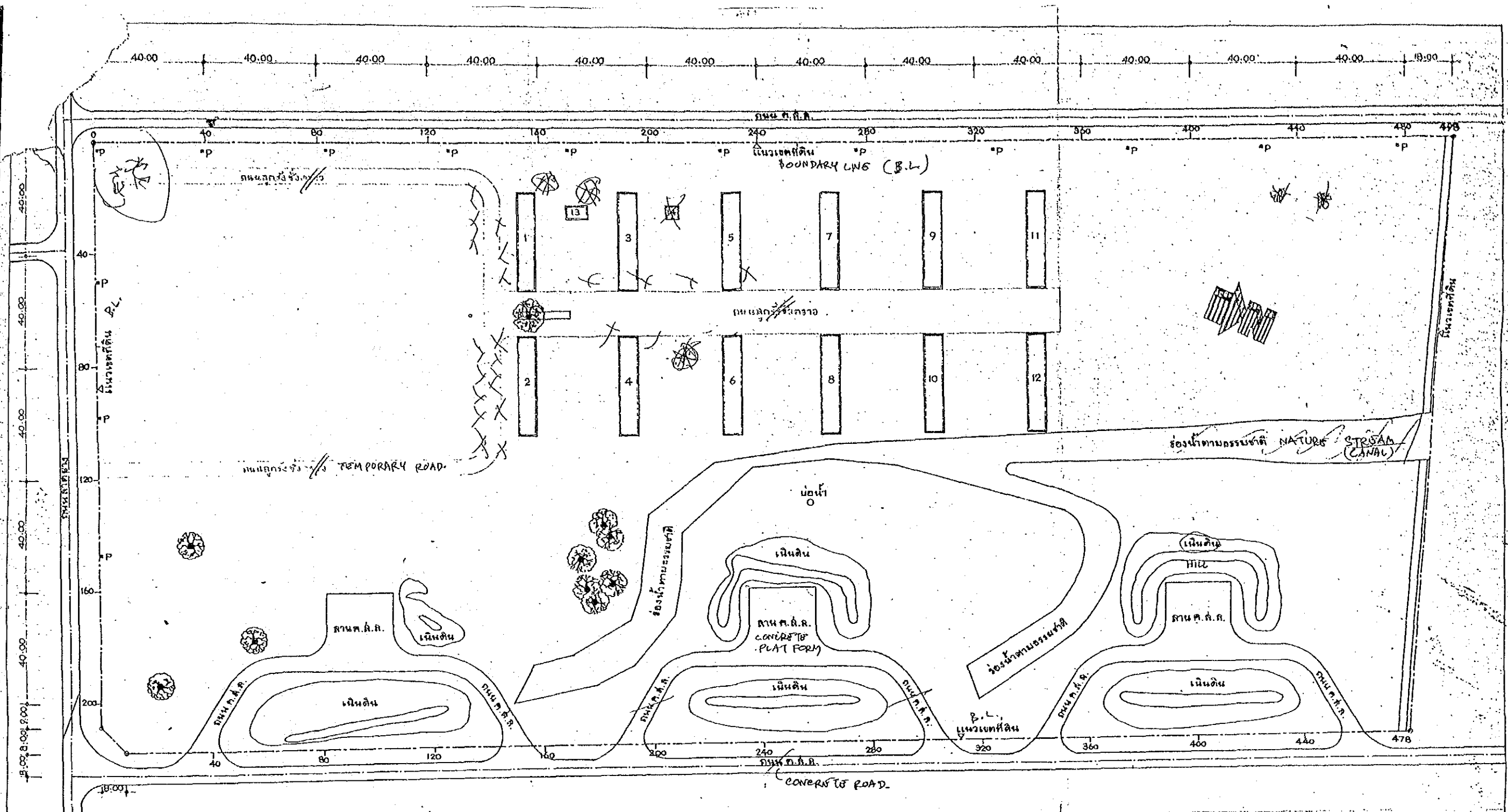
MAP OF PUBLIC-LAND DEVELOPMENT
(UBONRATCHATHANI REFUGEES CAMP)



03 UBISD 周辺開発予定図
(MMP OF PUBLIC-LAND DEVELOPMENT)

INTERNAL CONCRETE RD. 6.00 M.		
ARMY VOLUNTARY & REFUGEES CAMP	185-3-75	RAI
SRI-PRATUM HIGH SCHOOL	85	RAI
RADIO-TRANCEIVER CHECKING & SCREENING STATION (R.2)	16-1-72	RAI
T.V. BROADCASTING STATION	25-0-00	RAI
U.B.I.S.D	66-0-77	RAI
UNIVERSITY CAMPUS (UBON - KHONKAEN)	502-3-99	RAI

NOTE 1RAI = 1600M²



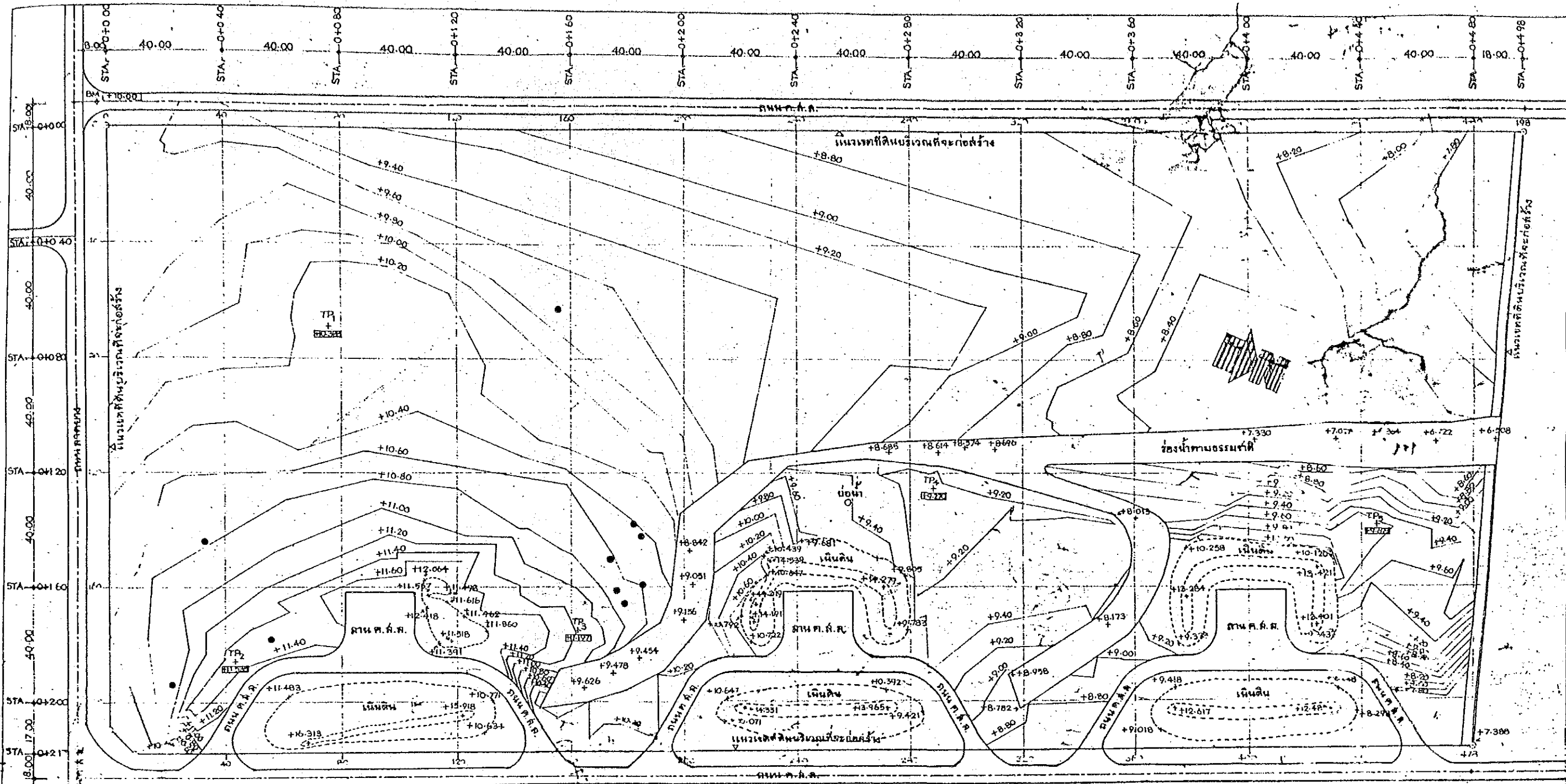
- 1-12 อาคารเรียนของศูนย์ถาวรอพยพชั่วคราว จำนวน 12 หลัง
- 13 อาคารเก็บพัสดุ
- 14 หอถ้ำเก็บน้ำออกคูเขื่อน
- *p เสาไฟฟ้า (ไม่มีสายพาดเสา)
ELEC. POLE.

ผังบริเวณที่สำรวจ มาตรฐาน 1:1000

เพื่อที่บริเวณที่จะสร้างตึกถาวรพัฒนาฝีมือแรงงานจังหวัดอุบลราชธานี ประมาณ 66 ไร่ 74 ตร.วา

04 UBISD 建設予定地現況 1: 1000

สถาบันพัฒนาฝีมือแรงงาน		กรมแรงงาน	สถาปนิก	แบบก่อสร้าง		
ตรวจ	<i>[Signature]</i>	ทง.ช่างเขียนแบบ	<ul style="list-style-type: none"> <input checked="" type="checkbox"/> วิชา อีระอนุวัฒน์ <input type="checkbox"/> ทรายภา รัดพันธ์ <input checked="" type="checkbox"/> วัชรวิทย์ วิมานอมรแมน <input type="checkbox"/> วีระเดช นิธิปัญญา <input type="checkbox"/> ชาญวัฒน์ สรศักดิ์ลิขิต 	สถาบันพัฒนาฝีมือแรงงานจังหวัดอุบลราชธานี		รหัสแบบ 2527/12
ตรวจ	<i>[Signature]</i>	หมส.ช่างก่อสร้าง		<ul style="list-style-type: none"> <input checked="" type="checkbox"/> สมยศ ปทุมวัน <input type="checkbox"/> สุรชัย ทวรรณสุ <input type="checkbox"/> ศรีชุมพล เติศศิริ <input type="checkbox"/> เขียน-สอก <i>[Signature]</i> 	แสดงแบบ ผังบริเวณที่สำรวจ	
เห็นชอบ	<i>[Signature]</i>	ผอ.สถาบันฯ	วิศวกร		แก้ไขครั้งที่	วันที่ 20 ก.ค. 27
อนุมัติ	<i>[Signature]</i>	อธิบดี	นักพัฒนากร			



ผังแสดงเส้นชั้นระดับ มาตรฐาน 1:1000

05 UBISD 建設予定地等高线图 1:1,000

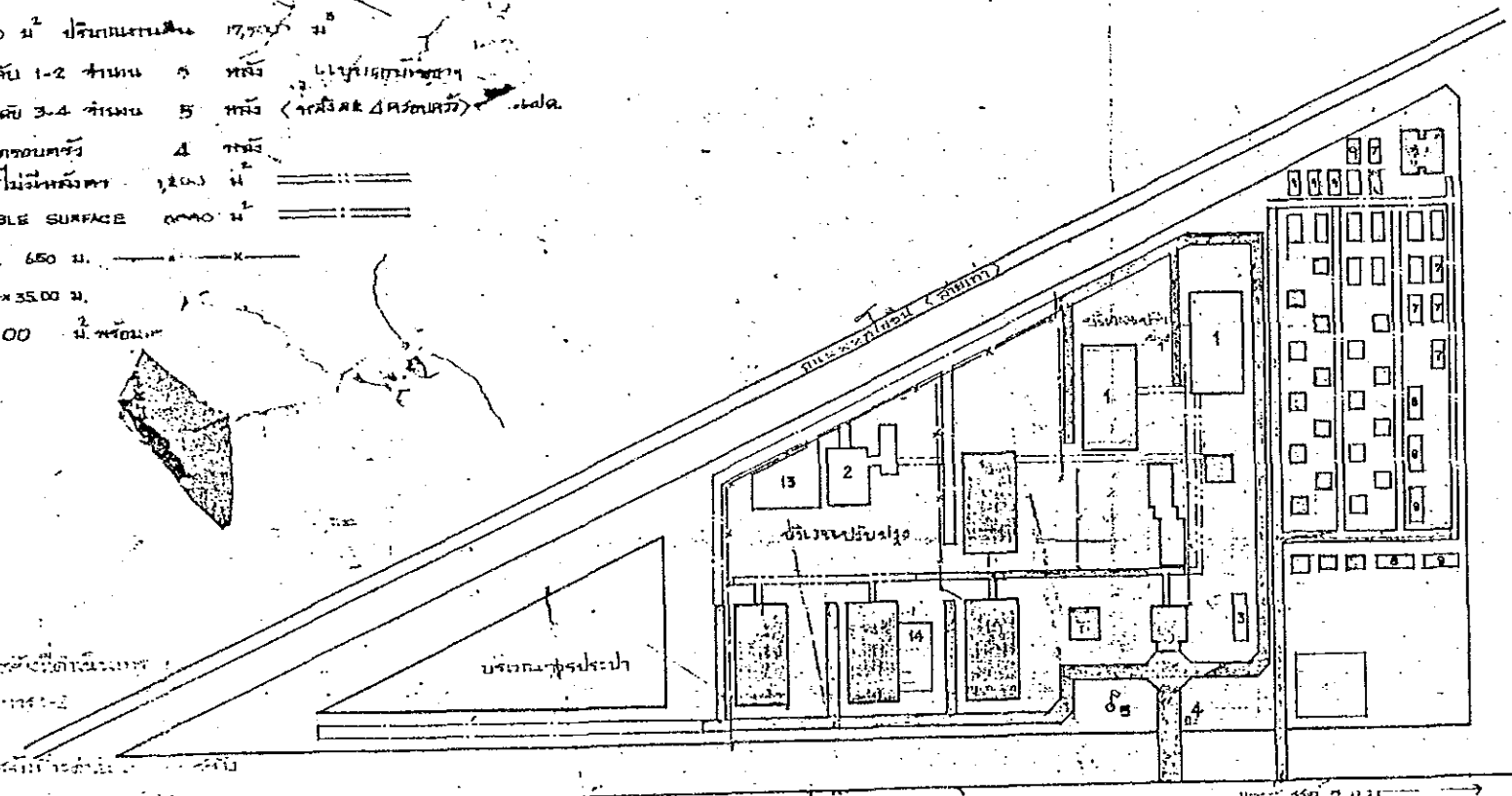
เมื่อปีบริเวณที่จะสร้างตึกฉบับพัฒนาฝีมือแรงงานจังหวัดอุบลราชธานี ประมาณ 66 ไร่ 74 ตารางวา

บริษัทพัฒนาฝีมือแรงงาน		กรมแรงงาน	สถาปนิก	แบบก่อสร้าง	สำนักงานพัฒนาฝีมือแรงงานจังหวัดอุบลราชธานี	รหัสแบบ
ตรวจ		พ.ช.ช.วิทย์นงนพ	๓ วิชา อธิษฐานวัฒน์ ○ ประชาช รัตนพันธ์	แสดงแบบ		ยังแสดงเส้นชั้นระดับ
ตรวจ		พ.ช.ช.ก้องสว่าง	๓ วิศวกร วัฒนาอมรรณ ○ วีระเดช นิลปัญญา			แผ่นที่
วางแผน		พ.ช.ช.ภรณ์	○ ชาญวัฒน์ สรสิทธิ์ นิลสิทธิ์			3/3
อนุมัติ		พ.ช.ช.	๓ สมยศ ปทุมวัน ○ สุวชัย ทาวทาส			รวม 3 แผ่น
			○ ศรัสมิ์พล เลิศศิริ ○ เข็ม-เอก			

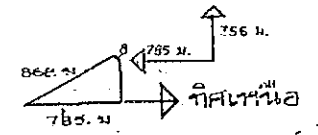
3/Sept

โครงการก่อสร้างสถาบัน ๙ นครสวรรค์ งบประมาณ 2526 (โครงการ 3)

- 1) ไร่ปลูกยาง 1960 ไร่ จำนวน 2 ไร่
- 2) อาคารไม้เหล็กโครงสร้าง 1935 ไร่ จำนวน 1 หลัง
- 3) ไร่ปลูกยาง 125 ไร่ จำนวน 1 หลัง
- 4) ไร่ปลูกยาง 8.77 ไร่ จำนวน 1 หลัง
- 5) ไร่ปลูกยาง 1 ไร่
- 6) ไร่ปลูกยาง 35,000 ไร่ ไร่ปลูกยางอื่น 17,750 ไร่
- 7) บ้านพักเจ้าหน้าที่ระดับ 1-2 จำนวน 5 หลัง
- 8) บ้านพักเจ้าหน้าที่ระดับ 3-4 จำนวน 5 หลัง
- 9) บ้านพักคนงาน 4 ครอบครัว 4 หลัง
- 10) กำแพงล้อมรอบอาคารไม้ทั้งหมด 1200 ม.
- 11) ถนนลาดยาง DOUBLE SURFACE 6000 ม.
- 12) รั้วรอบขอบชิด 650 ม.
- 13) ถนน ๓.๕๐ x 35.00 ม.
- 14) ถนนทั้งหมด 300 ไร่

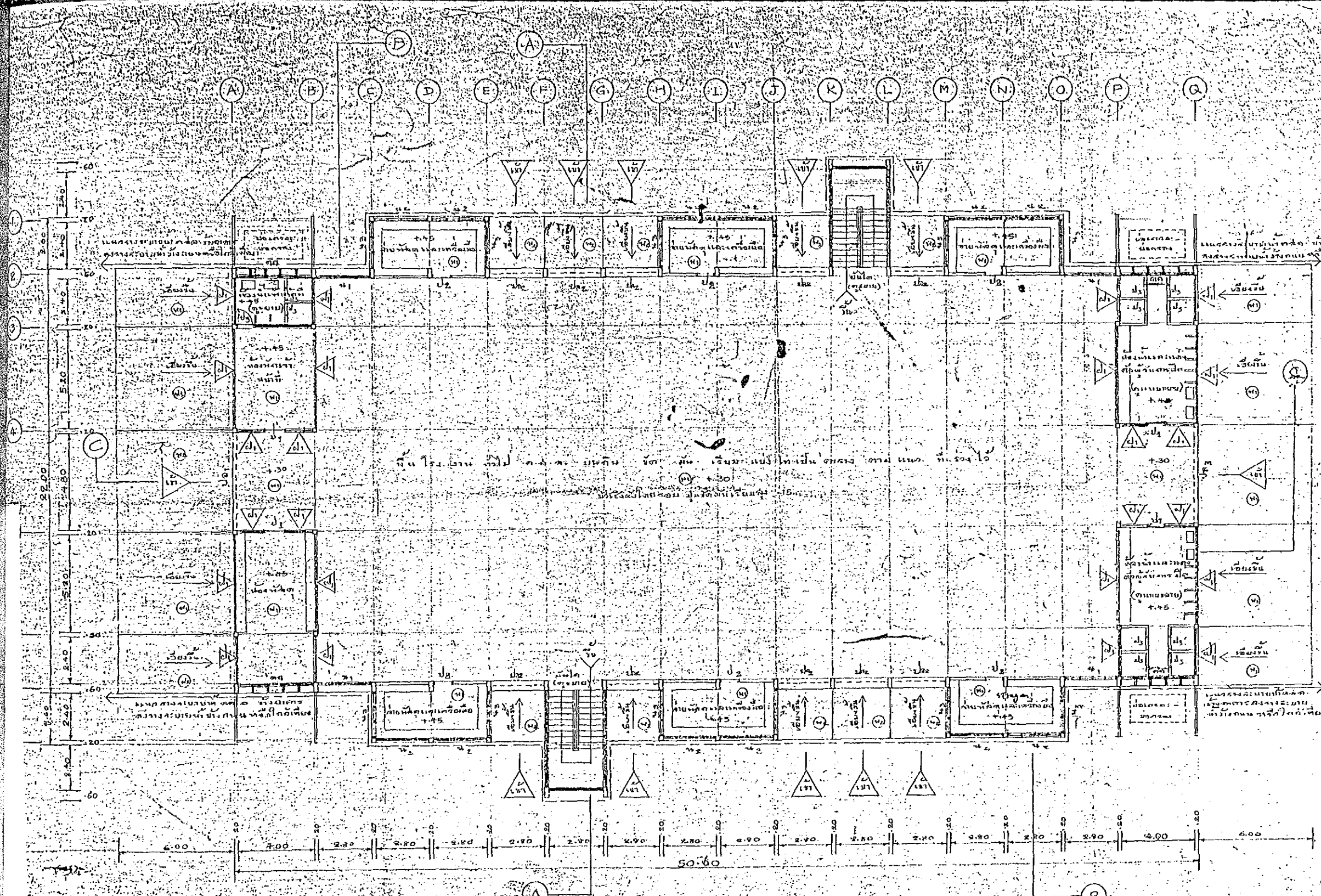


- บริเวณทุ่งหญ้า
- บริเวณปลูกยาง



NSISD (นาคอนซาวัน職業訓練センター)
06 配置図 1:2,000

ประเภท	รายละเอียด	จำนวน	พื้นที่ (ไร่)	หมายเหตุ
อาคาร	อาคารไม้เหล็ก	1	1935	
ไร่ปลูกยาง	ไร่ปลูกยาง	35,000	35,000	
ไร่ปลูกยาง	ไร่ปลูกยางอื่น	17,750	17,750	
บ้านพัก	บ้านพักเจ้าหน้าที่ระดับ 1-2	5		
บ้านพัก	บ้านพักเจ้าหน้าที่ระดับ 3-4	5		
บ้านพัก	บ้านพักคนงาน	4		
กำแพง	กำแพงล้อมรอบอาคารไม้ทั้งหมด	1200		
ถนน	ถนนลาดยาง DOUBLE SURFACE	6000		
รั้ว	รั้วรอบขอบชิด	650		
ถนน	ถนน ๓.๕๐ x 35.๐๐	1		
ถนน	ถนนทั้งหมด	300		

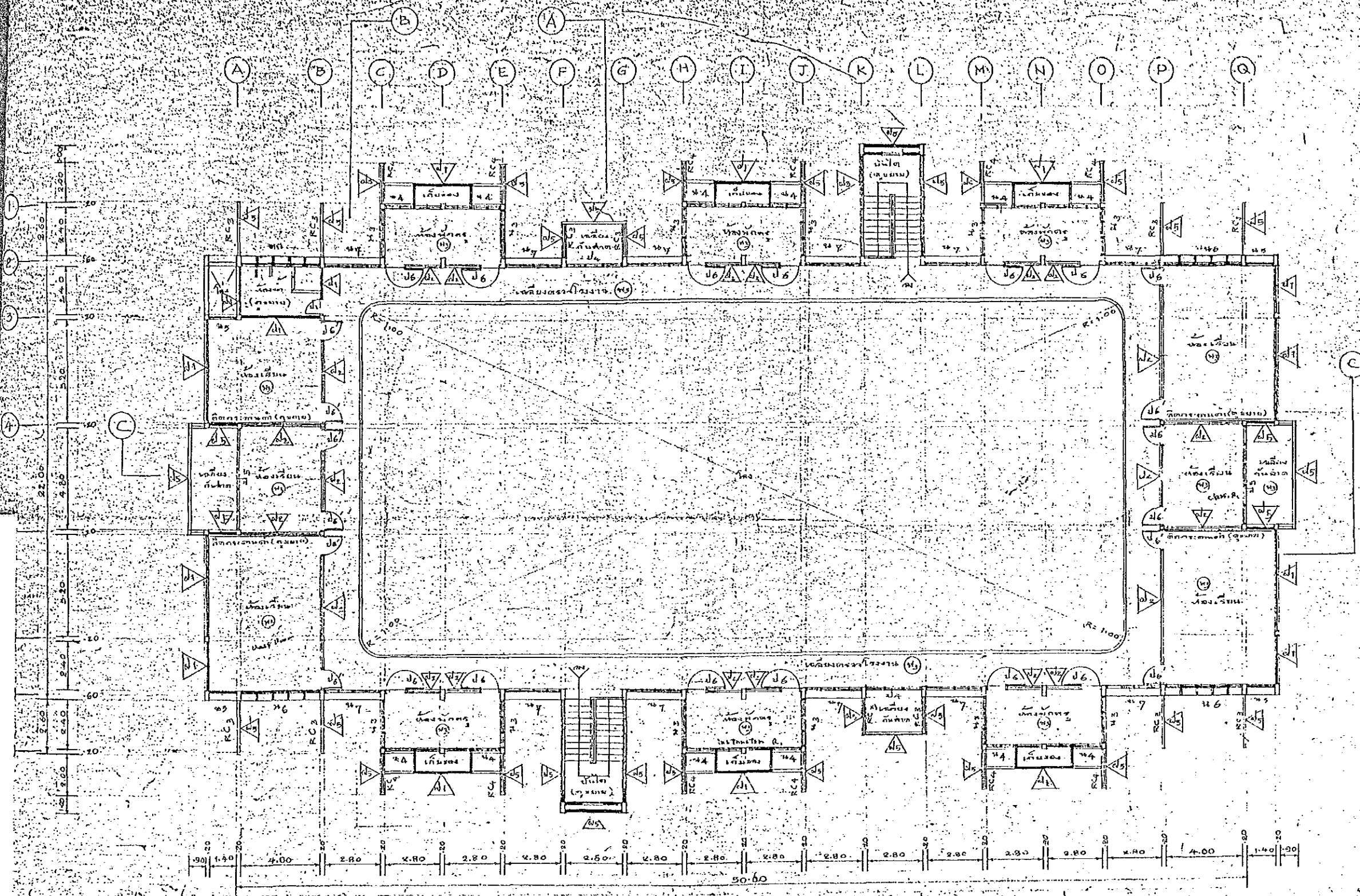


- ๑. ผนังทาสีขาว
- ๒. ฝ้าเพดานทาสีขาว
- ๓. ผนังทาสีเขียว
- ๔. ผนังทาสีฟ้า
- ๕. ผนังทาสีแดง
- ๖. ผนังทาสีเหลือง
- ๗. ผนังทาสีชมพู
- ๘. ผนังทาสีส้ม
- ๙. ผนังทาสีน้ำเงิน
- ๑๐. ผนังทาสีเทา
- ๑๑. ผนังทาสีดำ
- ๑๒. ผนังทาสีขาว
- ๑๓. ผนังทาสีเขียว
- ๑๔. ผนังทาสีฟ้า
- ๑๕. ผนังทาสีแดง
- ๑๖. ผนังทาสีเหลือง
- ๑๗. ผนังทาสีชมพู
- ๑๘. ผนังทาสีส้ม
- ๑๙. ผนังทาสีน้ำเงิน
- ๒๐. ผนังทาสีเทา
- ๒๑. ผนังทาสีดำ

ผังพื้นที่วาง มาตราส่วน 1:100

1F

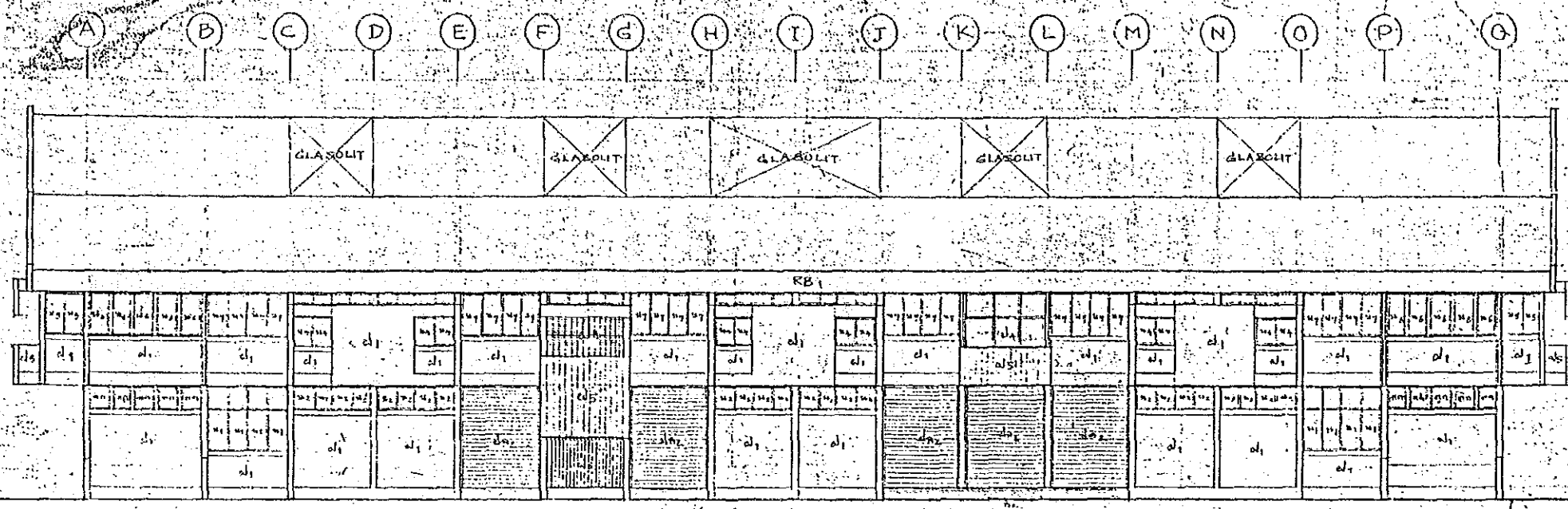
NSISD (นาคอนซาน職業訓練センター)
07 実習場 1階平面図 1:100



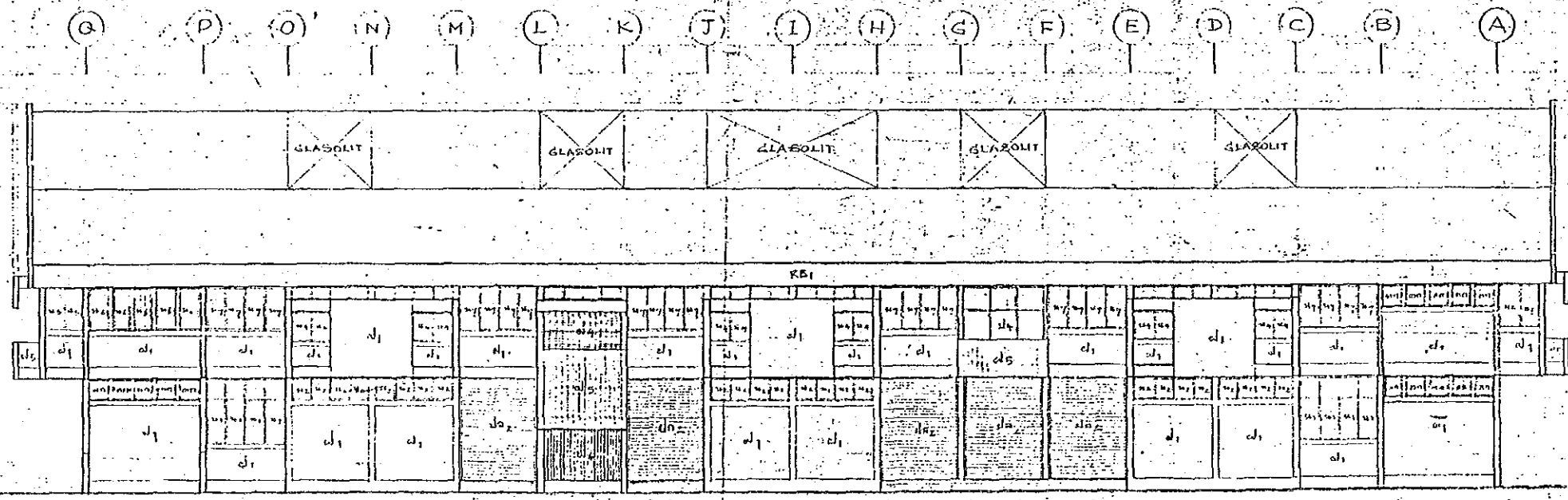
๑. ๒๖ = ๒๖
๒. ๒๗ = ๒๗
๓. ๒๘ = ๒๘
๔. ๒๙ = ๒๙
๕. ๓๐ = ๓๐
๖. ๓๑ = ๓๑
๗. ๓๒ = ๓๒
๘. ๓๓ = ๓๓
๙. ๓๔ = ๓๔
๑๐. ๓๕ = ๓๕
๑๑. ๓๖ = ๓๖
๑๒. ๓๗ = ๓๗
๑๓. ๓๘ = ๓๘
๑๔. ๓๙ = ๓๙
๑๕. ๔๐ = ๔๐
๑๖. ๔๑ = ๔๑
๑๗. ๔๒ = ๔๒
๑๘. ๔๓ = ๔๓
๑๙. ๔๔ = ๔๔
๒๐. ๔๕ = ๔๕
๒๑. ๔๖ = ๔๖
๒๒. ๔๗ = ๔๗
๒๓. ๔๘ = ๔๘
๒๔. ๔๙ = ๔๙
๒๕. ๕๐ = ๕๐

๒F ๑:๑๐๐

NSISD (นาคอนสวาน職業訓練センター)
08 実習場 2階平面図 1:100

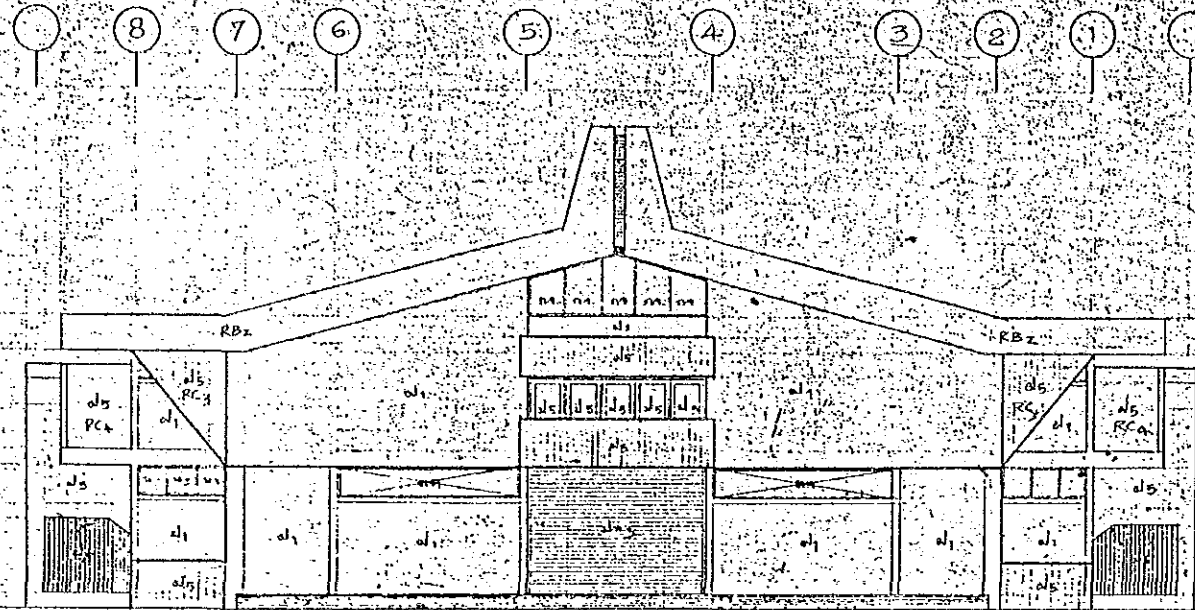


รูปตั้งด้านหน้า 1:100

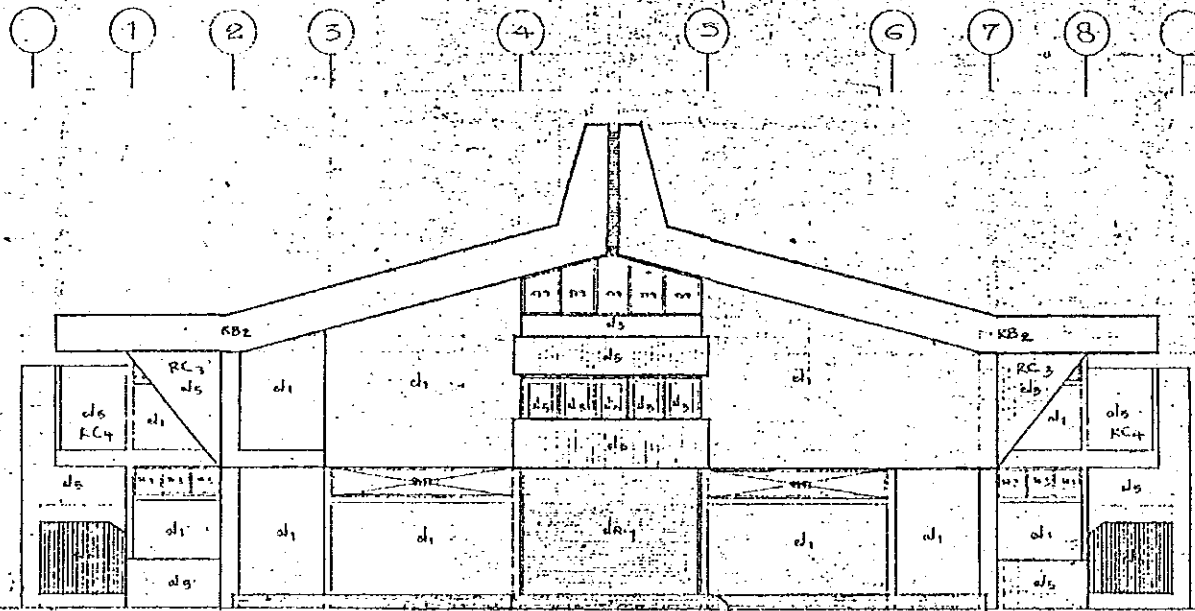


รูปตั้งด้านข้างซ้าย 1:100

HSISD (นาคอนซาวัน職業訓練センター)
 09 実習場 立面図 1 1:100



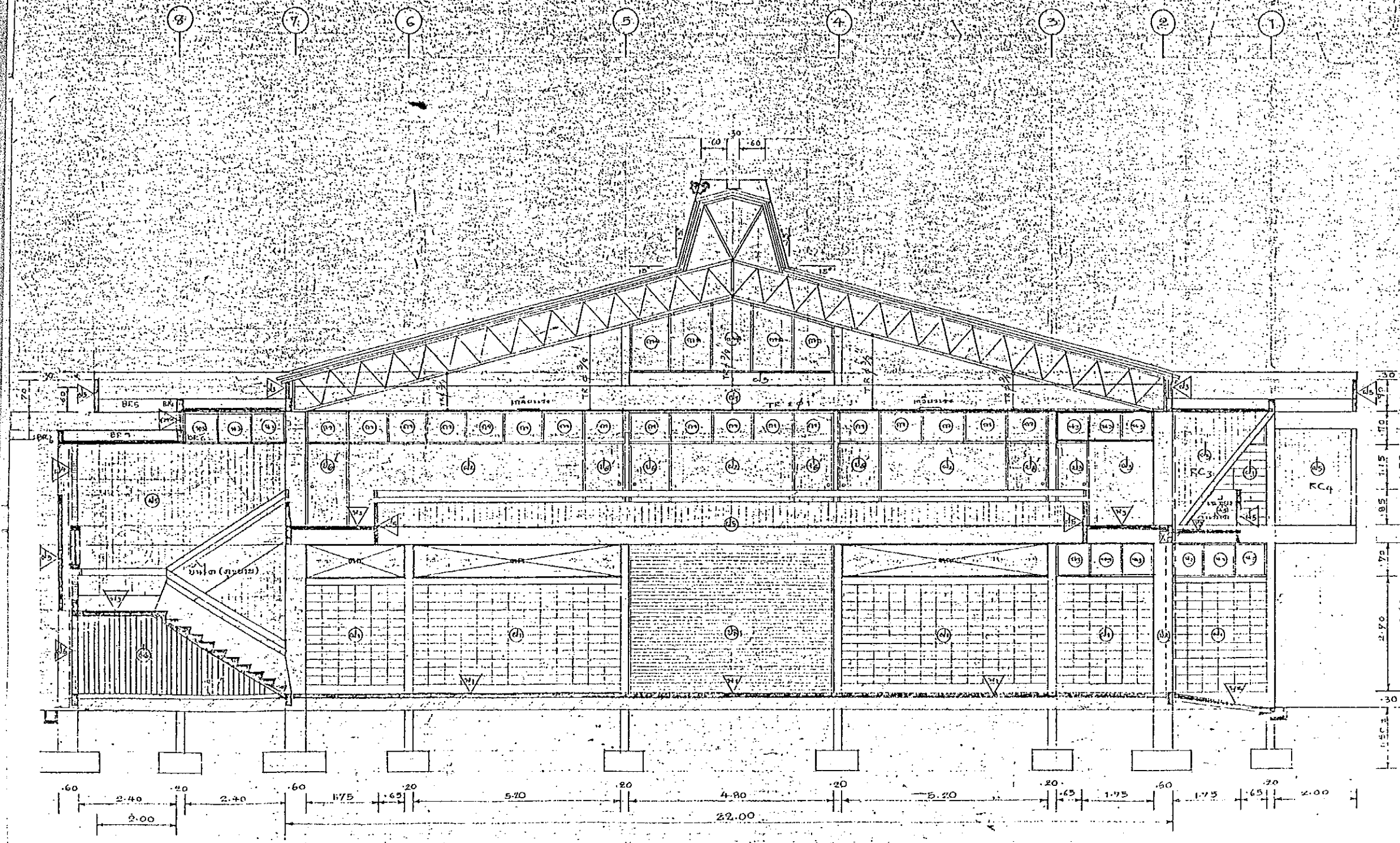
รูปตัดด้านหลัง 1:100



รูปตัดด้านหน้า 1:100

NSISD (นาコンซาวัน職業訓練センター)
 10 実習場 立面図 2 1:100

3/54pt



หมายเหตุ

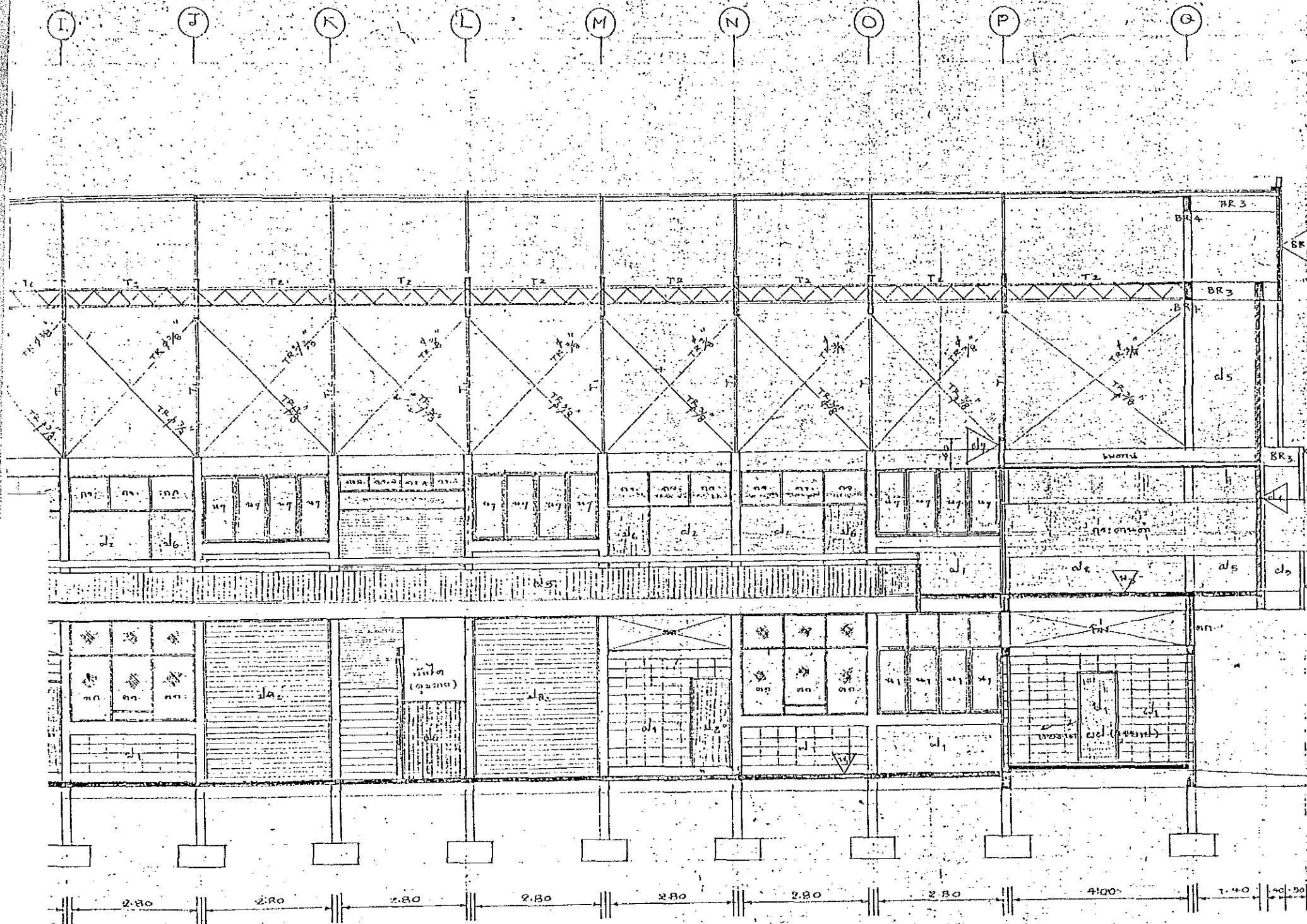
- ป.๑ = ประตูเหล็กบานเลื่อน ๓.๐๐ x ๒.๐๐ เมตร
- ป.๒ = ประตูเหล็กบานเลื่อน ๓.๐๐ x ๒.๐๐ เมตร
- ป.๓ = ประตูเหล็กบานเลื่อน ๓.๐๐ x ๒.๐๐ เมตร
- ป.๔ = ประตูเหล็กบานเลื่อน ๓.๐๐ x ๒.๐๐ เมตร
- ป.๕ = ประตูเหล็กบานเลื่อน ๓.๐๐ x ๒.๐๐ เมตร
- ป.๖ = ประตูเหล็กบานเลื่อน ๓.๐๐ x ๒.๐๐ เมตร
- ป.๗ = ประตูเหล็กบานเลื่อน ๓.๐๐ x ๒.๐๐ เมตร
- ป.๘ = ประตูเหล็กบานเลื่อน ๓.๐๐ x ๒.๐๐ เมตร
- ป.๙ = ประตูเหล็กบานเลื่อน ๓.๐๐ x ๒.๐๐ เมตร
- ป.๑๐ = ประตูเหล็กบานเลื่อน ๓.๐๐ x ๒.๐๐ เมตร
- ป.๑๑ = ประตูเหล็กบานเลื่อน ๓.๐๐ x ๒.๐๐ เมตร
- ป.๑๒ = ประตูเหล็กบานเลื่อน ๓.๐๐ x ๒.๐๐ เมตร
- ป.๑๓ = ประตูเหล็กบานเลื่อน ๓.๐๐ x ๒.๐๐ เมตร
- ป.๑๔ = ประตูเหล็กบานเลื่อน ๓.๐๐ x ๒.๐๐ เมตร
- ป.๑๕ = ประตูเหล็กบานเลื่อน ๓.๐๐ x ๒.๐๐ เมตร
- ป.๑๖ = ประตูเหล็กบานเลื่อน ๓.๐๐ x ๒.๐๐ เมตร
- ป.๑๗ = ประตูเหล็กบานเลื่อน ๓.๐๐ x ๒.๐๐ เมตร
- ป.๑๘ = ประตูเหล็กบานเลื่อน ๓.๐๐ x ๒.๐๐ เมตร
- ป.๑๙ = ประตูเหล็กบานเลื่อน ๓.๐๐ x ๒.๐๐ เมตร
- ป.๒๐ = ประตูเหล็กบานเลื่อน ๓.๐๐ x ๒.๐๐ เมตร
- ป.๒๑ = ประตูเหล็กบานเลื่อน ๓.๐๐ x ๒.๐๐ เมตร
- ป.๒๒ = ประตูเหล็กบานเลื่อน ๓.๐๐ x ๒.๐๐ เมตร
- ป.๒๓ = ประตูเหล็กบานเลื่อน ๓.๐๐ x ๒.๐๐ เมตร
- ป.๒๔ = ประตูเหล็กบานเลื่อน ๓.๐๐ x ๒.๐๐ เมตร
- ป.๒๕ = ประตูเหล็กบานเลื่อน ๓.๐๐ x ๒.๐๐ เมตร
- ป.๒๖ = ประตูเหล็กบานเลื่อน ๓.๐๐ x ๒.๐๐ เมตร
- ป.๒๗ = ประตูเหล็กบานเลื่อน ๓.๐๐ x ๒.๐๐ เมตร
- ป.๒๘ = ประตูเหล็กบานเลื่อน ๓.๐๐ x ๒.๐๐ เมตร
- ป.๒๙ = ประตูเหล็กบานเลื่อน ๓.๐๐ x ๒.๐๐ เมตร
- ป.๓๐ = ประตูเหล็กบานเลื่อน ๓.๐๐ x ๒.๐๐ เมตร

รูปตัดขวาง A-A 1:50

NSISD (นาโงซาวิน職業訓練センター)

11 実習場 断面図 1 1:50

3/5 sept



ขนาดของผนัง C-C ความสูง 1.50

รายละเอียด

- d1 = ไม้กระดานพื้นปูด้วย A.U.M. หรือ THAI SHUTTER
- d2 = ไม้กระดานพื้นปูด้วย A.U.M. หรือ THAI SHUTTER
- d3 = ไม้กระดานพื้นปูด้วย A.U.M. หรือ THAI SHUTTER
- d4 = ไม้กระดานพื้นปูด้วย A.U.M. หรือ THAI SHUTTER
- d5 = ไม้กระดานพื้นปูด้วย A.U.M. หรือ THAI SHUTTER
- d6 = ไม้กระดานพื้นปูด้วย A.U.M. หรือ THAI SHUTTER
- TR = TIE ROD STEEL 1/2"

7/sep

Y-93

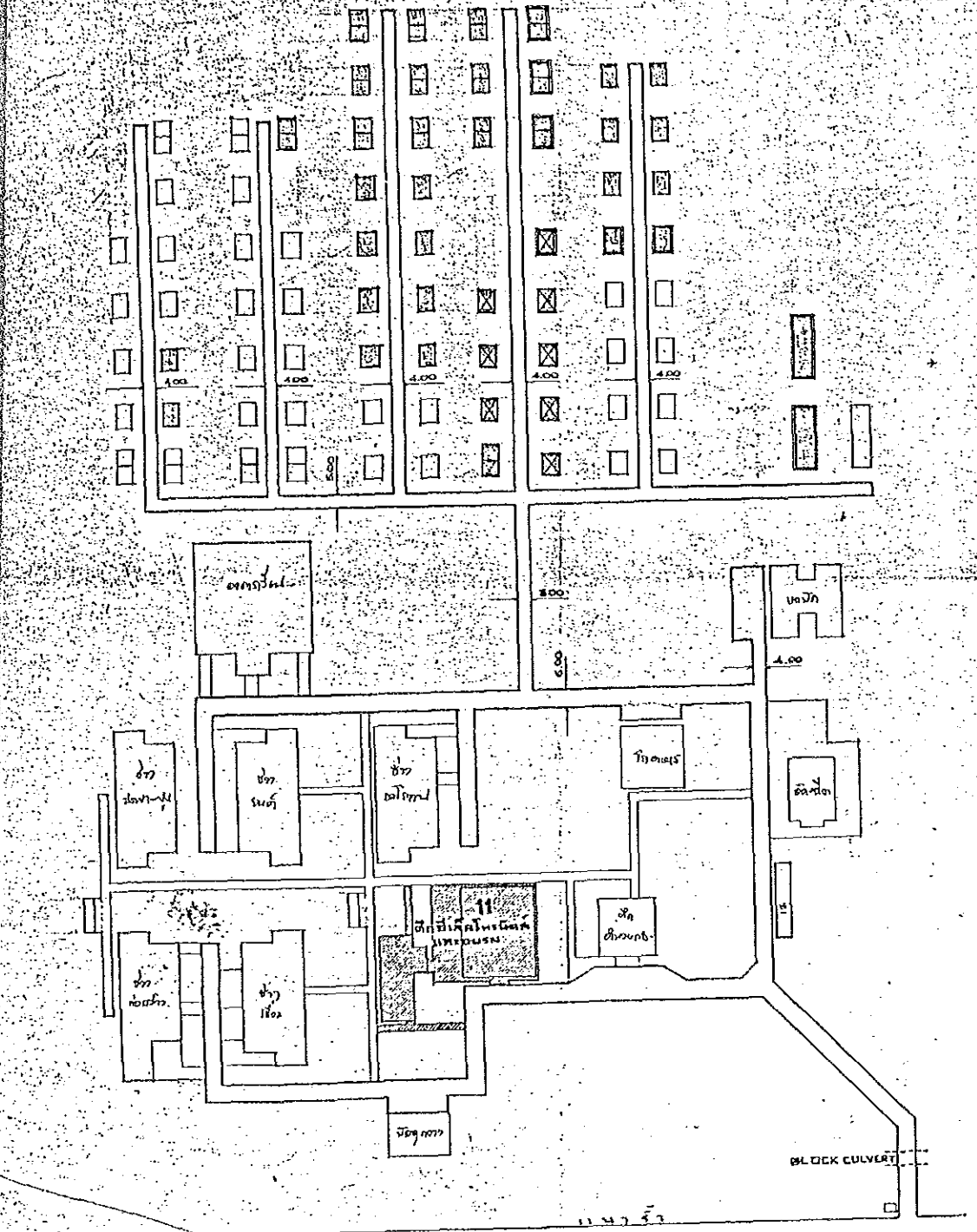
รายการขอจัดจ้าง: งบดำเนินงาน งบลงทุน งบอุดหนุน 2525

รายการที่	ประเภท/ชนิด	รายละเอียด	จำนวน	หน่วย/ค่า	หมายเหตุ	ราคา/แบบ
1.	11	ติดตั้งเครื่องปรับอากาศ	1 เครื่อง	37		2525/1
2.	12	โรงจอดรถ	1 เครื่อง	2		2525/6
3.		ปรับถนน		36,000 ม.		
4.		BLOCK CULVERT มาตรฐาน	1 ชุด	1		2525/7
5.		ถนน ค.ส.ท. ภายในพื้นที่		10850 ม.		2525/9
6.		บ่อพักน้ำ ขนาด 40x60x5 เมตร	1 บ่อ			
7.		รางระบายน้ำใหญ่ 1,500 ม. รางระบายน้ำเล็ก 2,000 ม.				
8.		รั้วกั้นชุมชน		1,250 ม.		
9.		ถนน ค.ส.ท. 40x35 ม.	1 แห่ง			
10.		บ้านพักเจ้าหน้าที่ ระดับ 5-6	1 หลัง	15	บ้านเดี่ยว มาตรฐานสำนักงานฯ	2525/9
11.		บ้านพักเจ้าหน้าที่ ระดับ 3-4	1 หลัง	1 คน	บ้านเดี่ยว มาตรฐานกรมโยธาฯ	
12.		บ้านพักเจ้าหน้าที่ ระดับ 1-2	3 หลัง	1 คน	บ้านเดี่ยว มาตรฐานกรมโยธาฯ	
13.		บ้านพักคนงาน 4 ครอบครัว	2 หลัง	10	บ้าน 4 ครอบครัว มาตรฐานสำนักงานฯ	2525/10
14.		บ่อน้ำดื่ม		1		2525/8
15.		รั้วกั้นพื้นที่		700 ม.		

1. บ่อพักน้ำ: จัดทำบ่อพักน้ำในบริเวณที่ โดยวิธีทาง ผู้ควบคุมงานก่อสร้าง
2. ถนนและรางระบายน้ำ: ติดตั้งเครื่องปรับอากาศ ให้ผู้รับจ้างย้ายสายไฟให้เหมาะสม ในพื้นที่ต่อไป และดำเนินการต่อไปในวงเงิน 2. ส่วนในตำแหน่งที่จะมีบ่อน้ำดื่มในภายหลัง ซึ่งกรณีนี้ผู้รับจ้างต้องดำเนินการขุดบ่อและวางสายไฟ พร้อมงานอื่นๆในตำแหน่งดังกล่าวไว้ก่อน และระบบสายงานให้ใช้งานได้ หากมีข้อสงสัยสามารถปรึกษาในวงประชุมได้
3. บ้านพักเจ้าหน้าที่: บ้านพักคนงาน โรงจอดรถ จากหน่วยงานอื่นที่ว่าง เพื่อความเหมาะสมกับบริเวณภูมิประเทศ โดยสภาพเป็นกรณีเฉพาะ ผู้ควบคุมงานก่อสร้างจะพิจารณา อีกกรณีหนึ่ง ในขณะดำเนินการก่อสร้าง
4. ถนน ค.ส.ท. จากถนนที่ใกล้บริเวณ
5. รั้วกั้นชุมชน: รั้วกั้นรั้วตามแนวเขตที่ดิน ส่วนนี้จะมีระบบที่รั้วกั้นตามเดิม ผู้ควบคุมงานจะดำเนินการแก้ไขในภายหลัง
6. รางระบายน้ำ: ผู้ควบคุมงานจะดำเนินการวางน้ำ มีข้อระบายน้ำจากผู้รับจ้าง หรือ บ่อพักน้ำ
7. บ้านพักคนงาน: ผู้ควบคุมงานจะดำเนินการวางน้ำ มีข้อระบายน้ำจากผู้รับจ้าง ในบริเวณใกล้เคียง หรือจะดำเนินการในภายหลัง (ตามแบบรายละเอียด ต้นร่าง) เพื่อความเหมาะสมของพื้นที่บริเวณที่ผู้ควบคุมงานจะดำเนินการขุดบ่อเพื่อติดตั้งบ่อน้ำดื่ม เนื่องจากความเหมาะสมกับสภาพภูมิประเทศ

สัญลักษณ์บ้านพัก (ใช้ตามโครงการปี 2525)

- บ้านพักเจ้าหน้าที่ ระดับ 5-6
- บ้านพักเจ้าหน้าที่ ระดับ 3-4
- บ้านพักเจ้าหน้าที่ ระดับ 1-2
- บ้านพักคนงาน

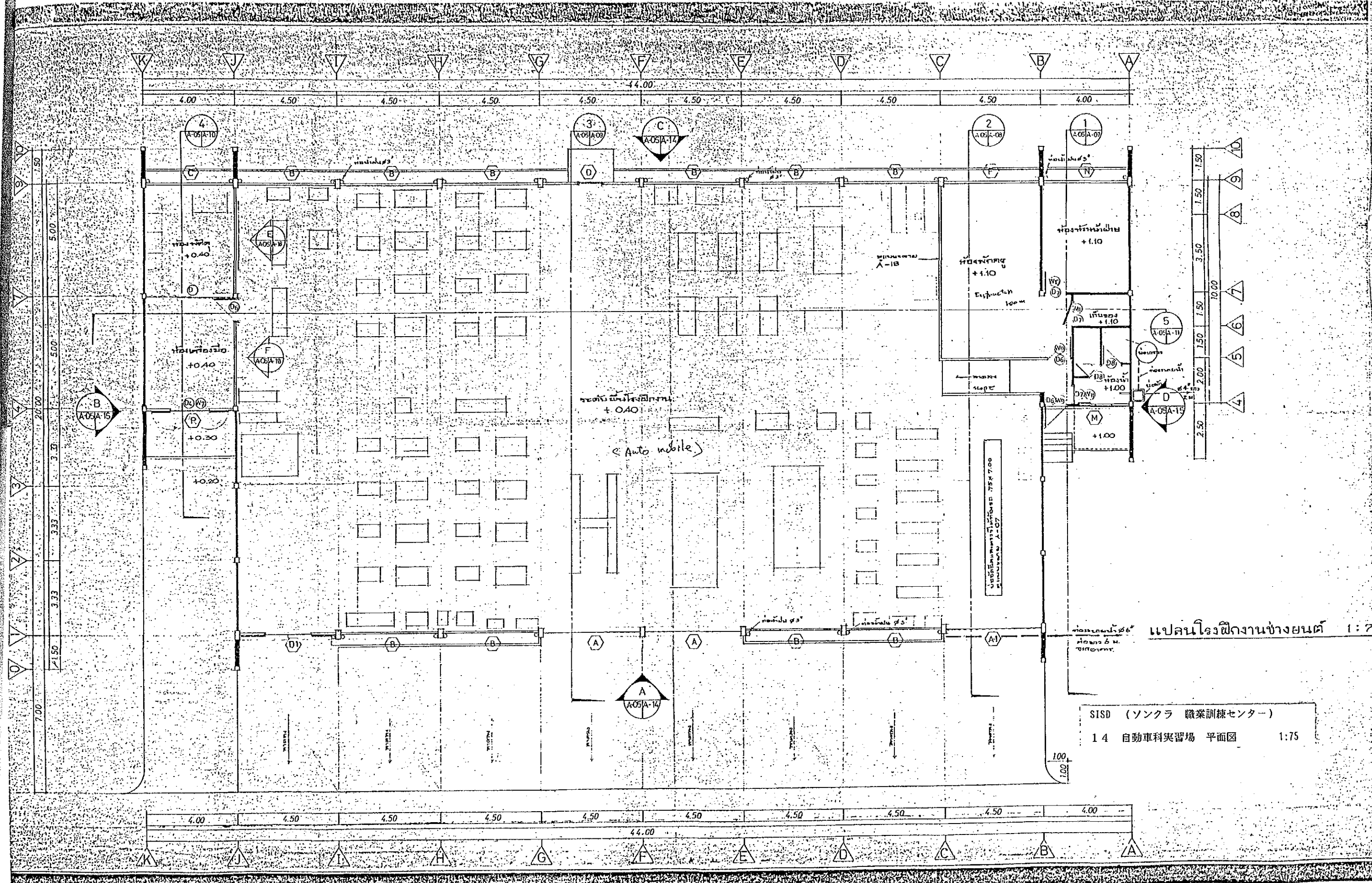


ผังบริเวณ 1:1000

SISD (ソソクラ 職業訓練センター)
13 配置図 1:1,000

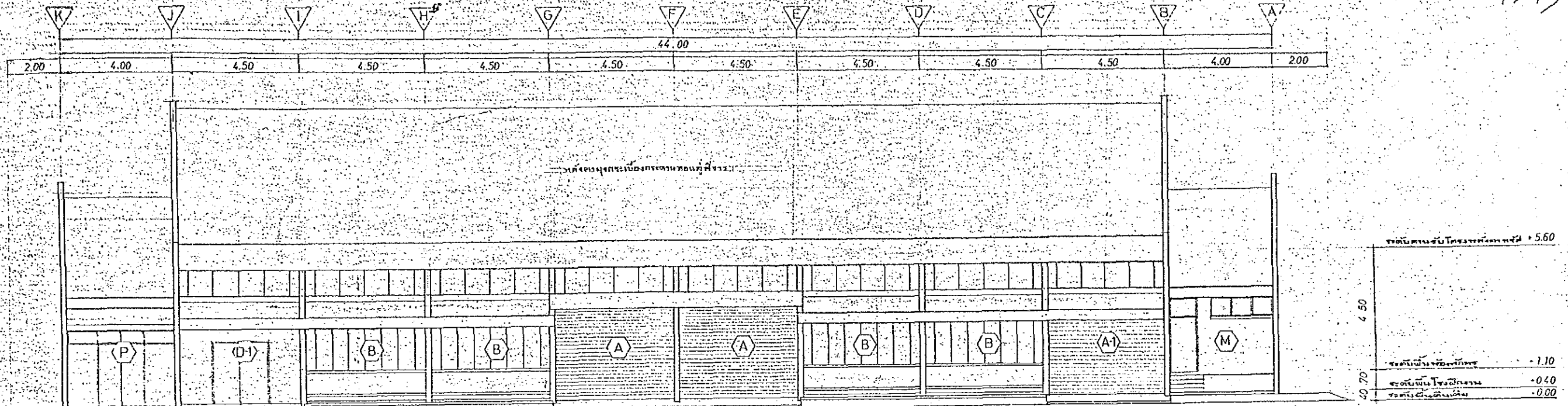
ผังบริเวณ 2525

ชื่อโครงการ	ชื่อหน่วยงาน	วันที่
ชื่อผู้จัดทำ	ชื่อผู้ตรวจสอบ	วันที่
ชื่อผู้อนุมัติ	ชื่อผู้อนุมัติ	วันที่

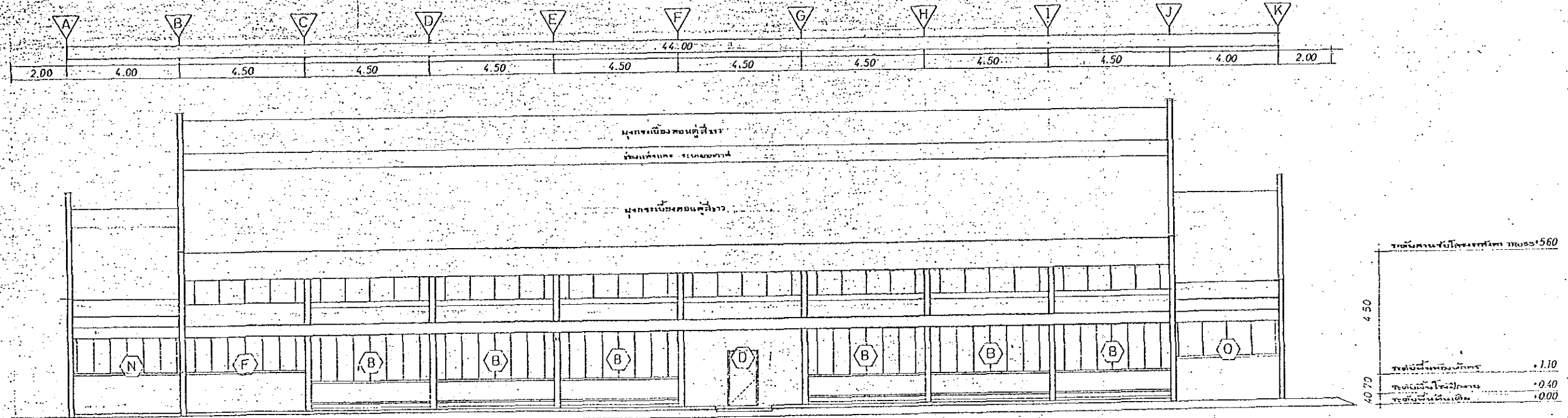


SISD (ซอนครา 職業訓練センター)
 14 自動車科実習場 平面図 1:75

4-93

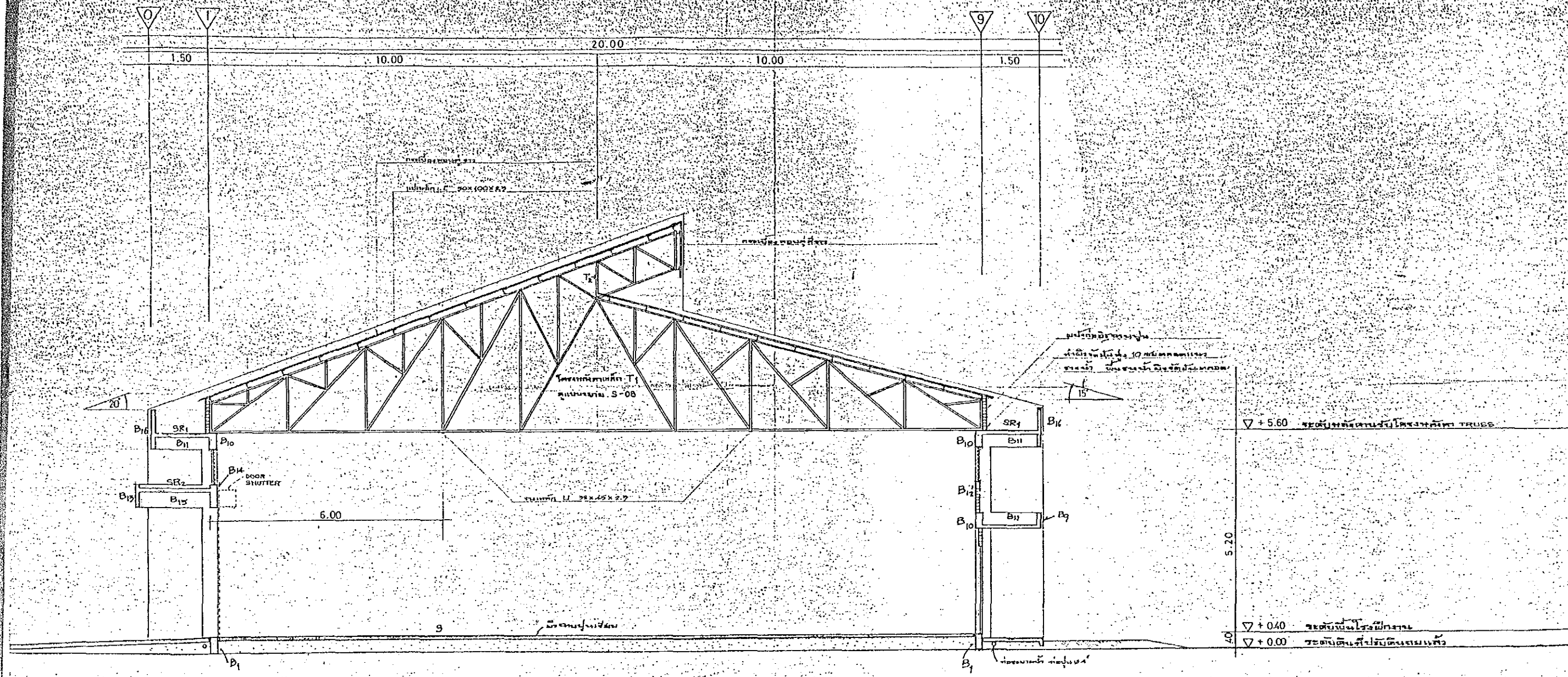


รูปด้าน A (ข้างยนต์) 1:75



รูปด้าน C (ข้างยนต์) 1:75

SISD (Сонкра 職業訓練センター)
 15 自動車科実習場 立面図-1 1:75



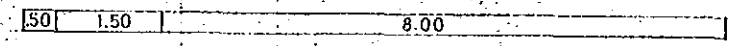
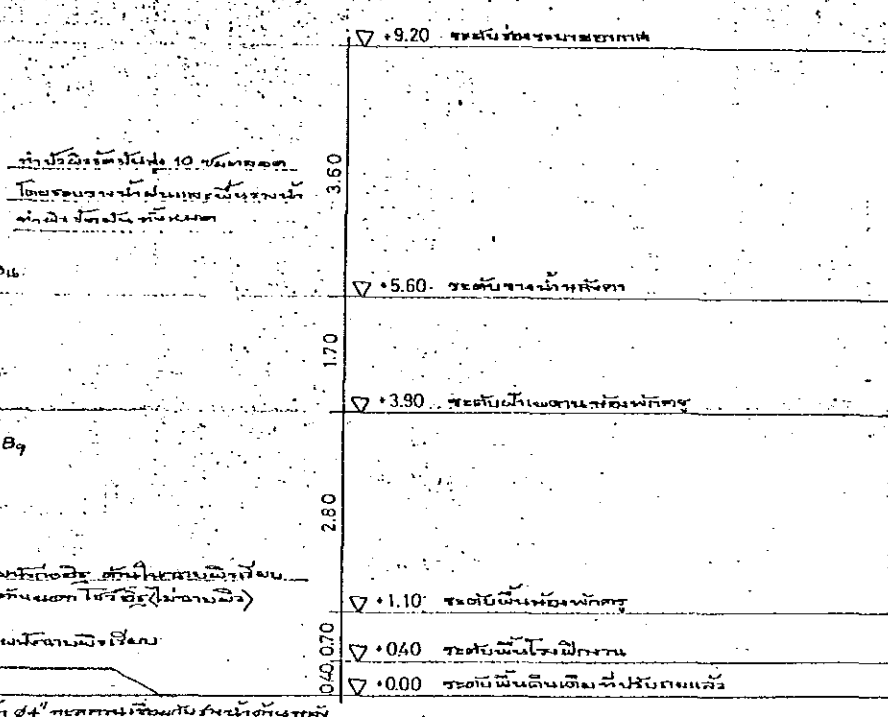
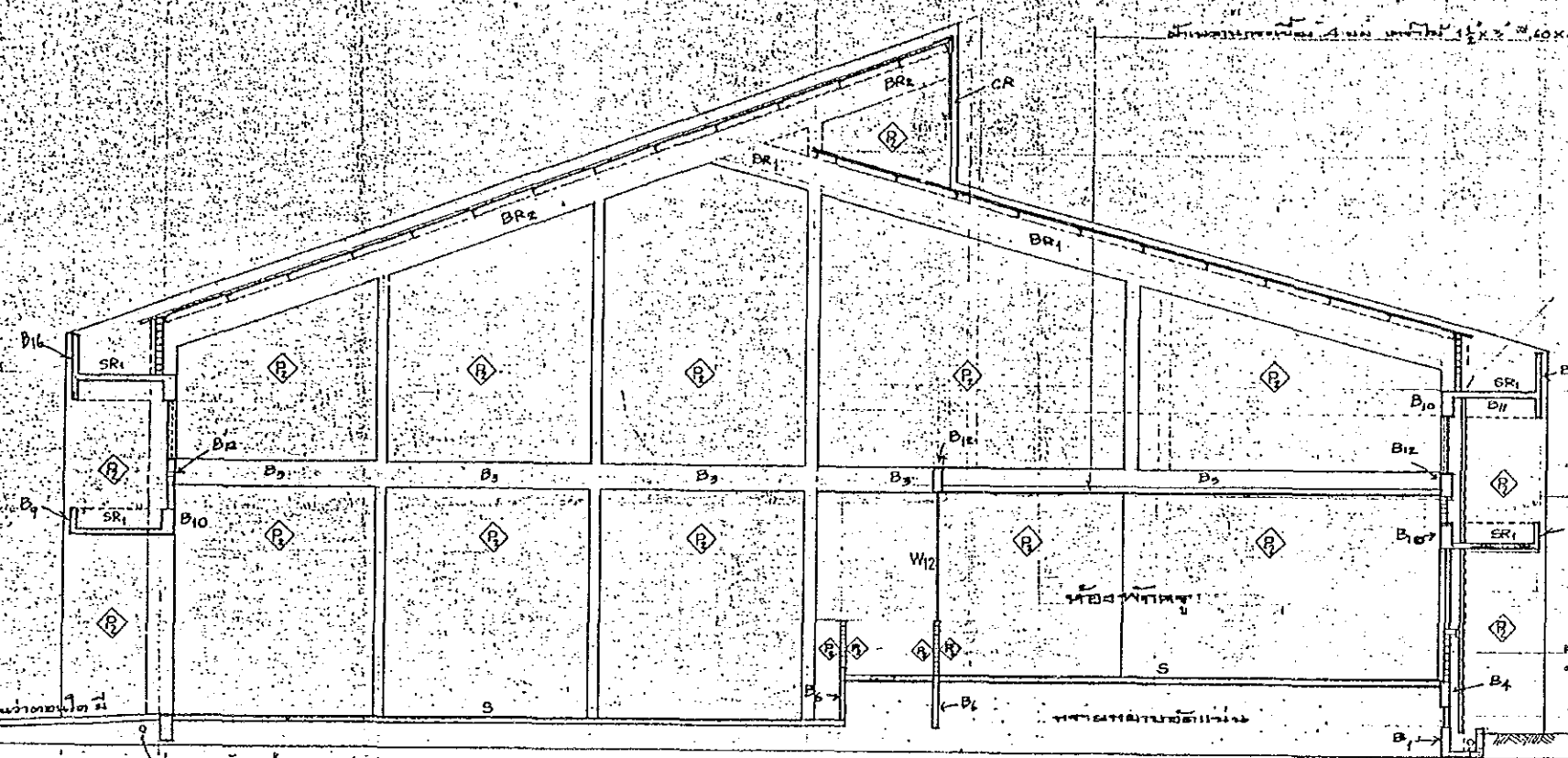
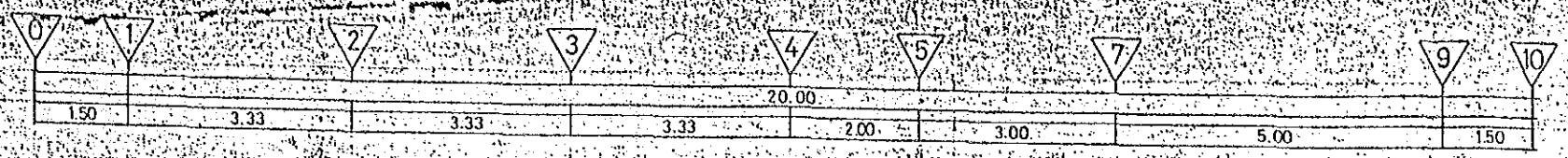
SECTION ③-③ 1:50

* วัสดุ โครงสร้างเหล็ก ใช้เหล็กชนิดที่ 1

SISD (Сонкра 職業訓練センター)
 1.6 自動車科実習場 断面図-1 1:50

4273

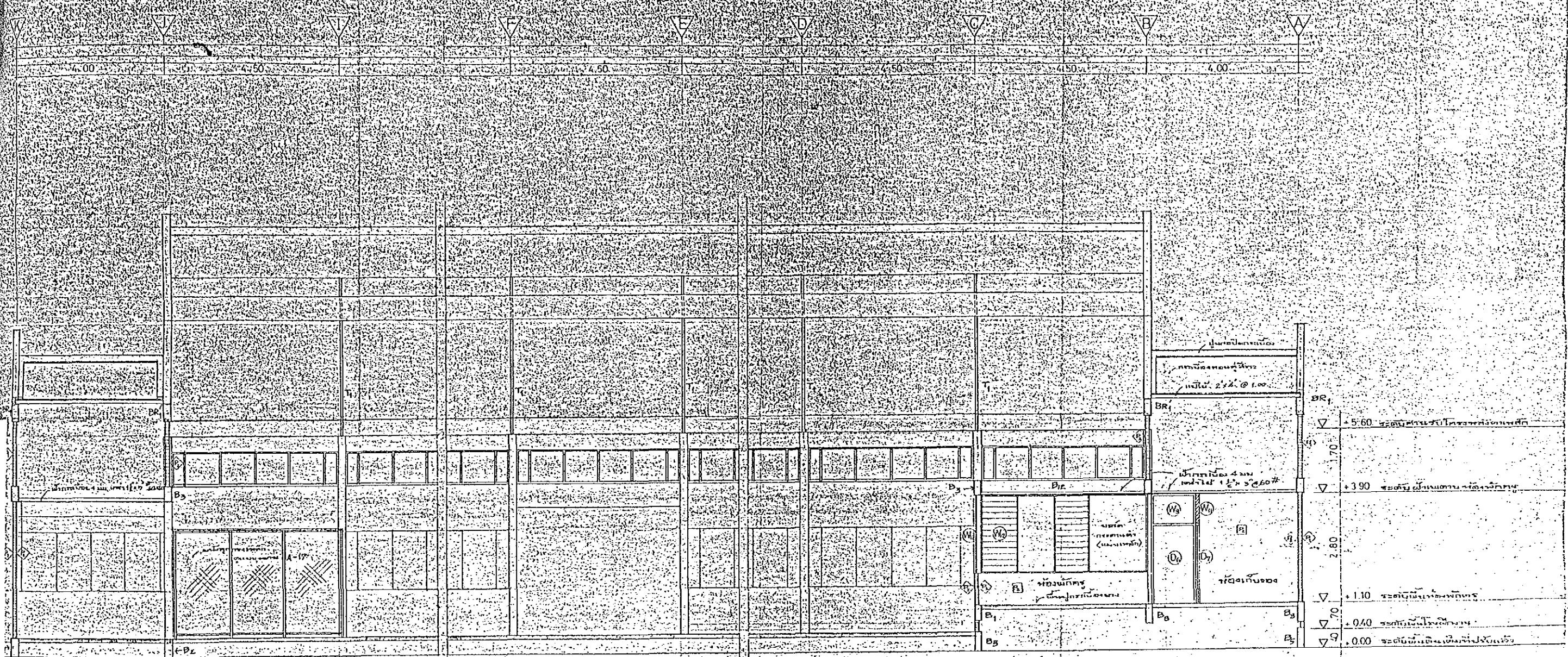
36
100
452
30
112



รูปตัด ②-② 1:50

* สำหรับ โครงสร้างหลังคา ให้ใช้รูปตัดนี้ จากซ้ายไปขวา

SISD (ソクラ 職業訓練センター)
17 自動車科実習場 断面図-2 1:50



รูปตัด ⑤-⑤ 1:50

รูปตัดนี้ ใช้กับโรงฝึกงานข้างห้อง
 หมายถึง: สำหรับโรงฝึกงานข้างห้อง รูปตัดนี้ใช้ได้ หากแต่ต้อง
 ทัดกับฐาน จากซ้ายเป็นขวา ส่วนแบบของผนังให้ดู
 จากแผ่น (A-05) หรือรูปด้าน (A-14)

SISO (ソクラ 職業訓練センター)
 1.8 自動車科実習場 断面図-3 1:50

