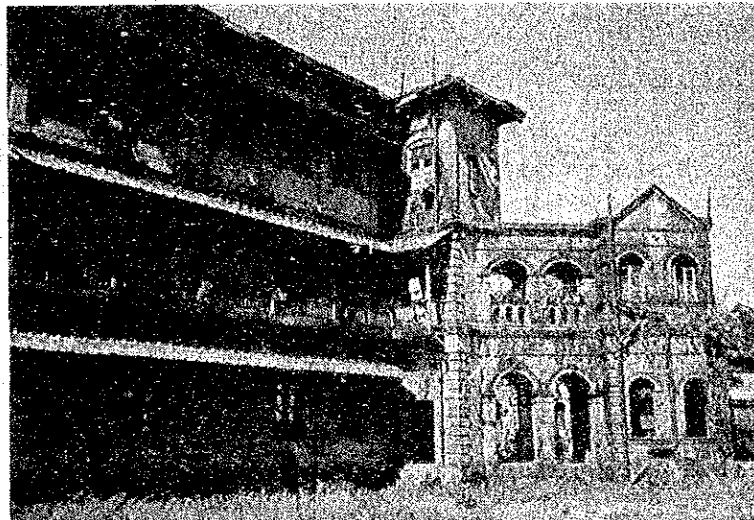
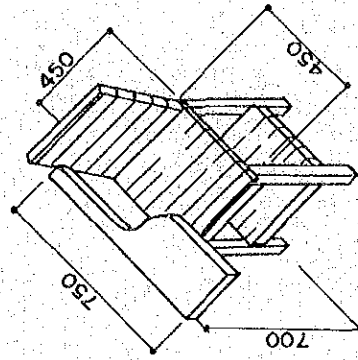
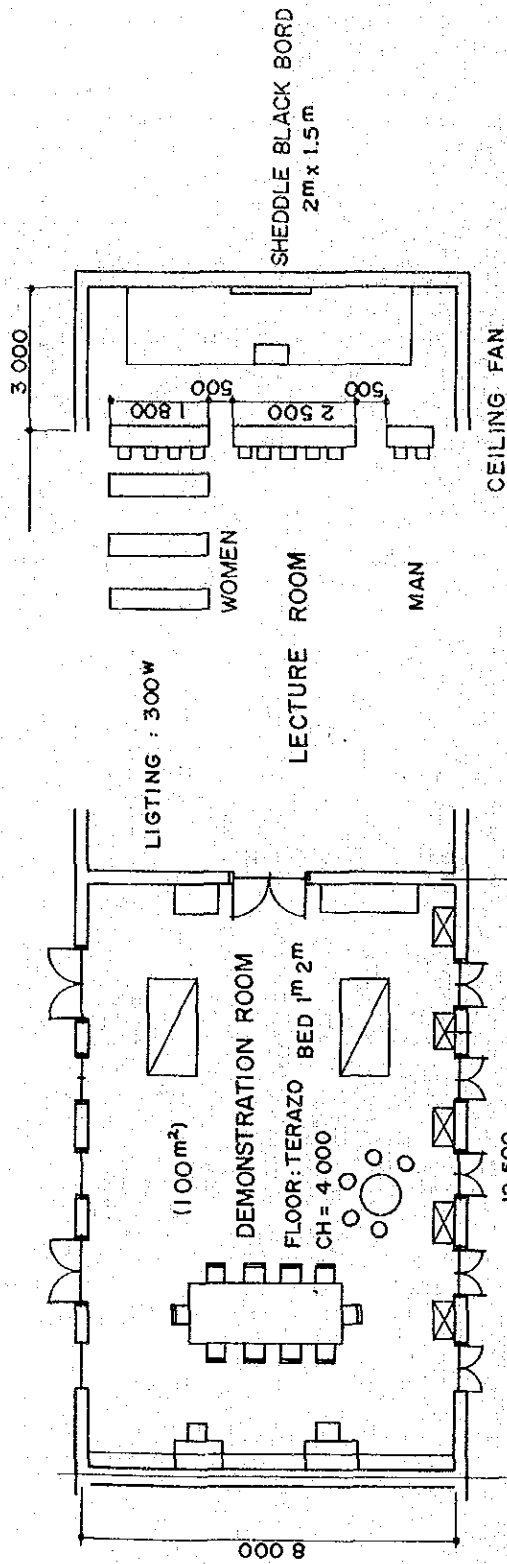


2-2 RANGOON GENERAL HOSPITAL

建築後約80年程過ぎた建物で英国統治時代の代表的建物である、LECTURE ROOM, DEMONSTRATION ROOMと設備は比較的整備されている様であるが、レンガ造である為に、窓が少なく、天井扇、螢光灯によって通風、照明がなされている。照明も照度 300 Lx 程度と思われる。厨房廻り、学生食堂、渡り廊下等のいたみは予想以上にひどく外壁面は各所ドレーンの漏水も放置され非衛生の感はまぬがれない。女子看護寮は10年程前に新設されているが、中廊下形式で通風が悪く、W.C.等の臭気が抜けず、じめじめした感じがある。寮室は造り付けのタンス、照明等が完備している。男子寮に付いては女子寮と隔絶されて居り、36㎡程度のBED ROOMに8人程が居住している。



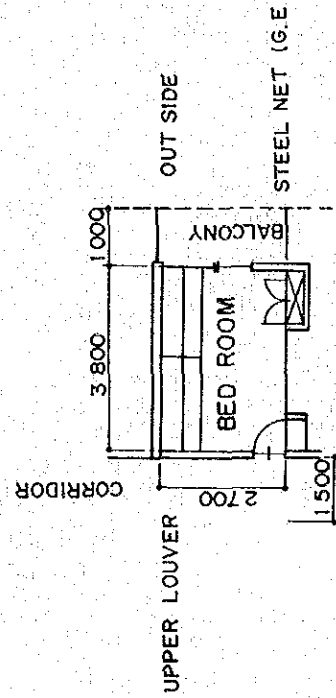
外 観



LECTURE CHAIR

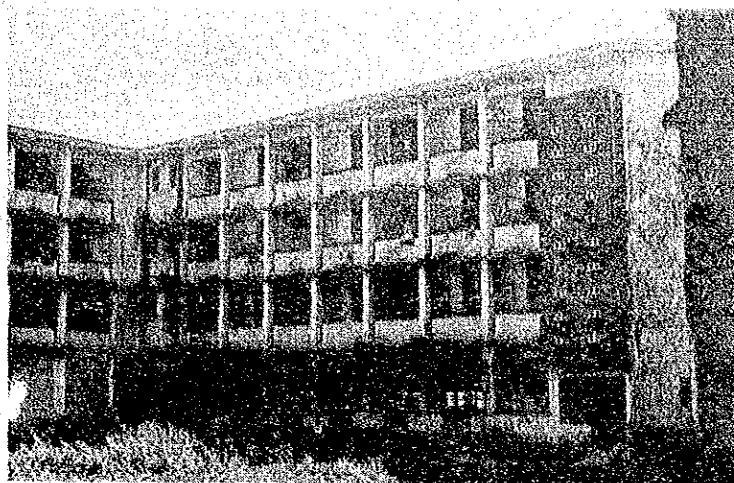
RANGOON GENERAL HOSPITAL

S=1/100

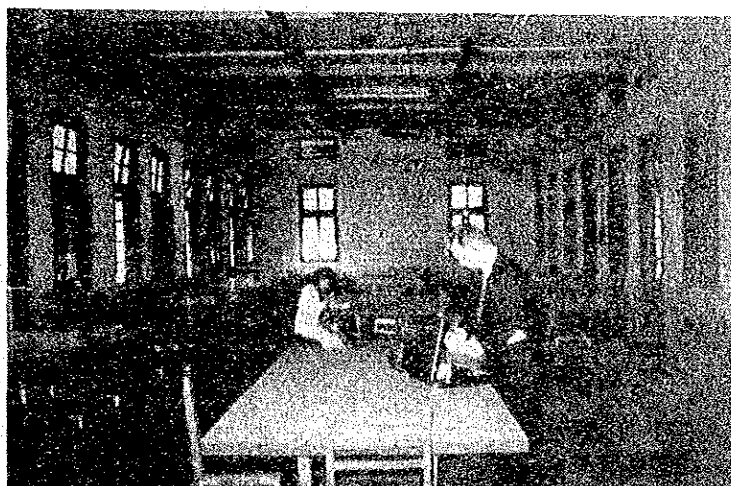


NEW DORMITORY S = 1/100
(10.26 m²)

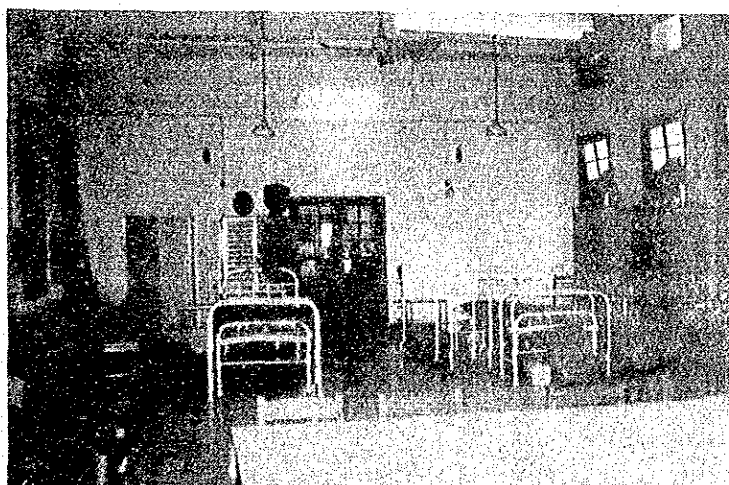
RANGOON GENERAL HOSPITAL



女子寮外観

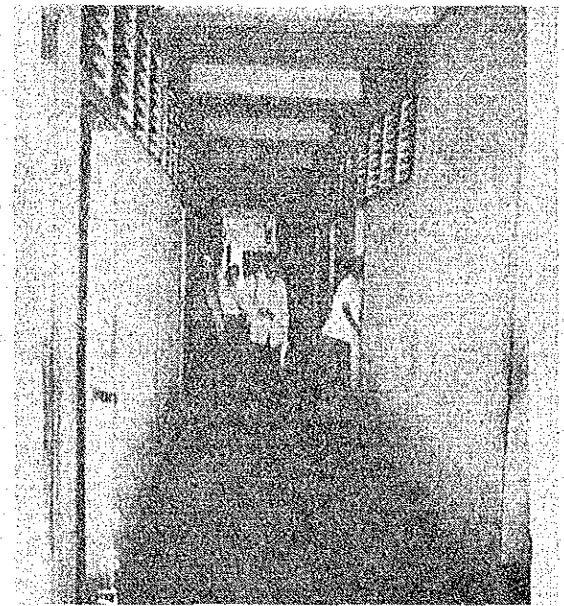


食堂内部



デモンストレーションルーム

RANGOON GENERAL HOSPITAL



女子寮廊下



厨 房

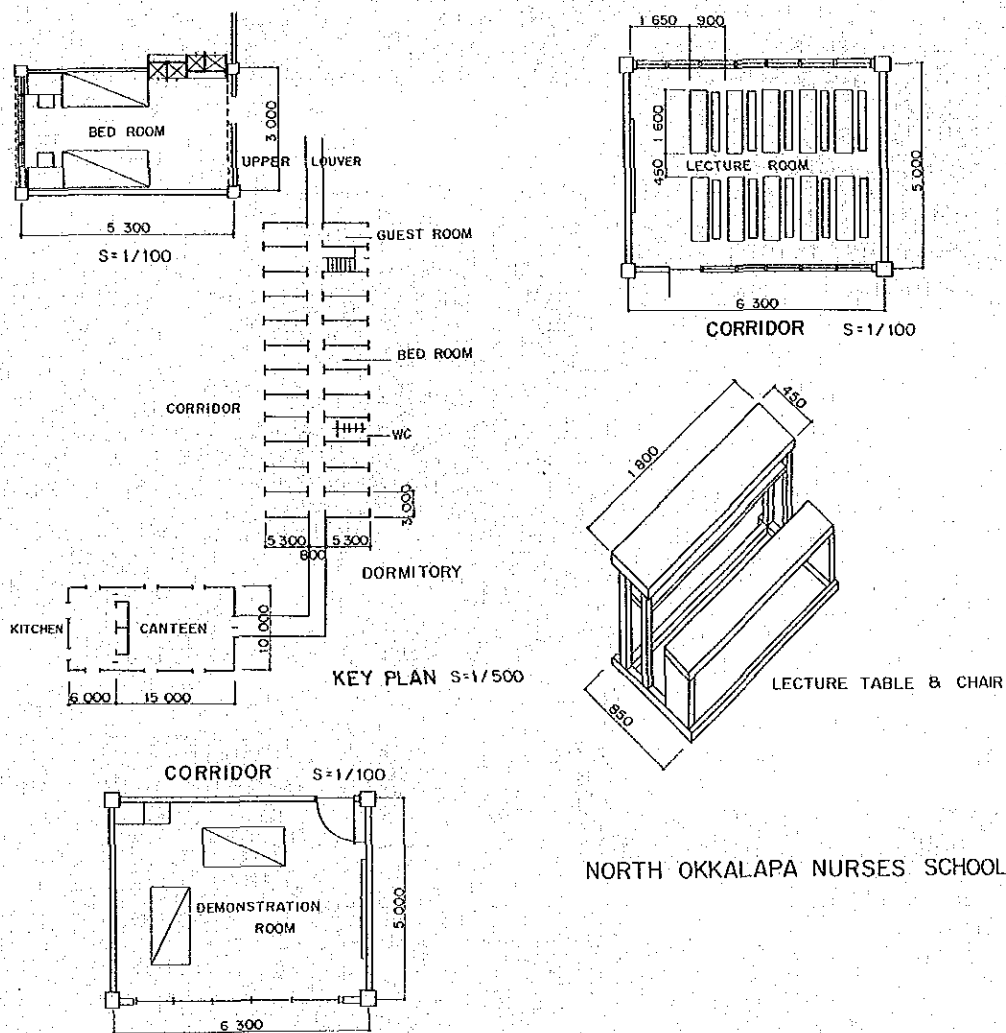


厨 房

2-3 NORTH OKKALAPA GENERAL HOSPITAL

ノースオカラッパ地区の総合病院に併設されたNURSE SCHOOLで約30人程を教育している。RC造で約15年程経過しているが、病棟は①と同じ様にWATER SECTIONが本家より分離され中廊庭に面している事から清潔な印象を受けた。

女子寮については中廊下形式であり、やはりWATER SECTIONからの臭気、湿気が廊下迄影響して居り、通風の悪さ、暗さはいなめない。

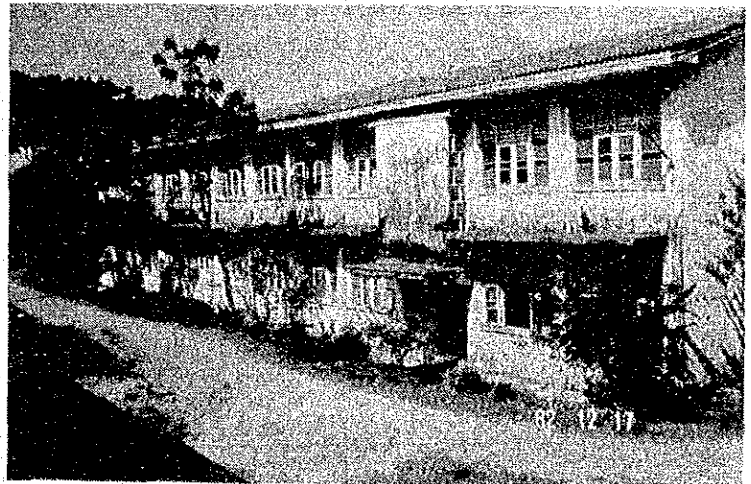


NORTH OKKALAPA NURSES SCHOOL

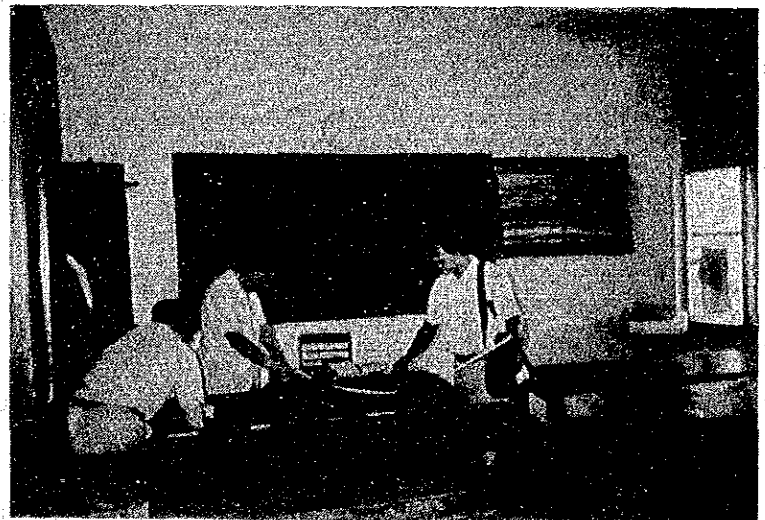
NORTH OKKALAPA
GENERAL HOSPITAL



病棟外観

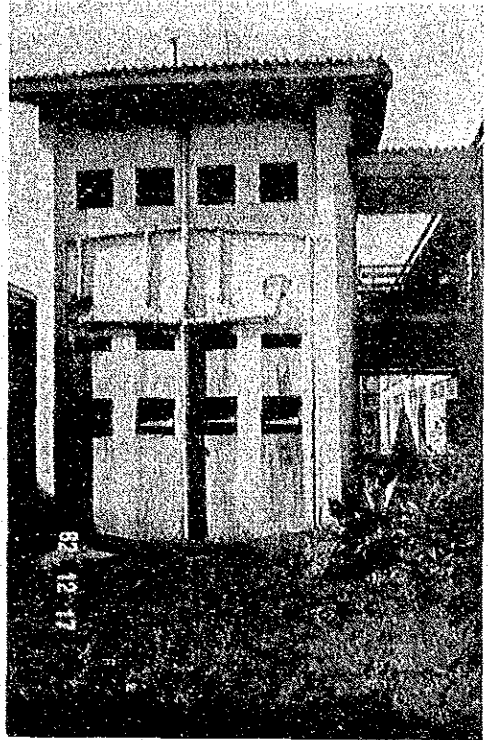


寮外観

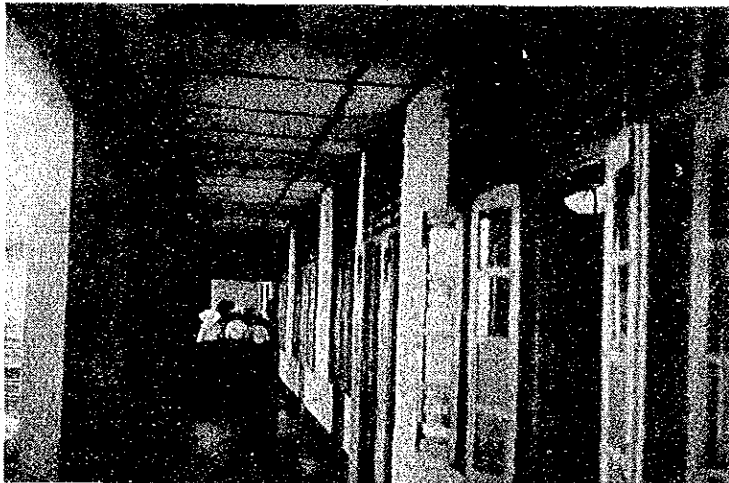


教室内部

NORTH OKKALAPA
GENERAL HOSPITAL



病棟 Water Section

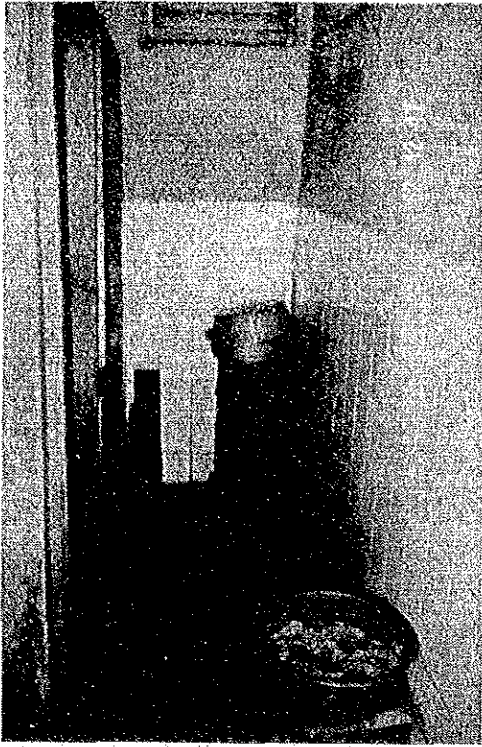


病棟廊下

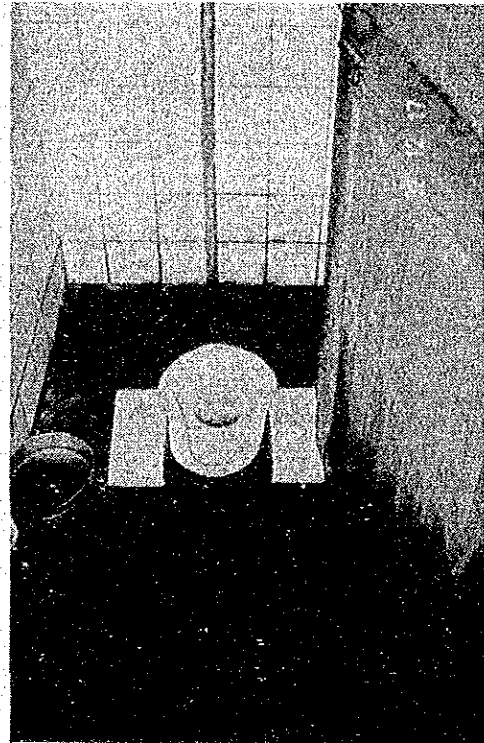


寮 室

NORTH OKKALAPA
GENERAL HOSPITAL



女子寮シャワー室



女子寮便所内部

2 - 4 EAST RANGOON GENERAL HOSPITAL

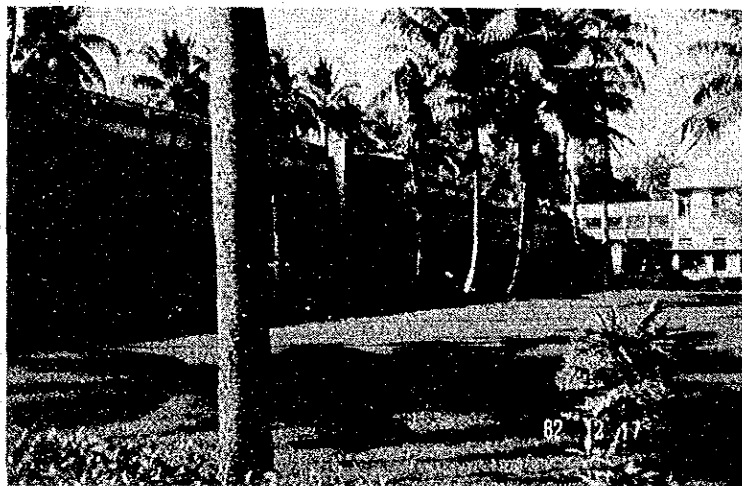
建築後約25年を経て居り、通風は良いものの暗い感じはする。片廊下形式で比較的環境も整備されて居り、NURSES SCHOOL には30人程が教育を受けている。

LECTURE ROOMは広い教壇で占められ往時の権威思想を感じる。DORMITORY は高い天井と片廊下によって通風も良く比較的清潔に使用されているがBED ROOMは生徒の私物が多く乱雑な感じと又各BED 毎に布の覆いが工夫されて居り夜勤実習等による昼間の就寝での遮光と防虫をかねたものである様だ。

EAST RANGOON
GENERAL HOSPITAL



病院構内



病棟



女子寮入口

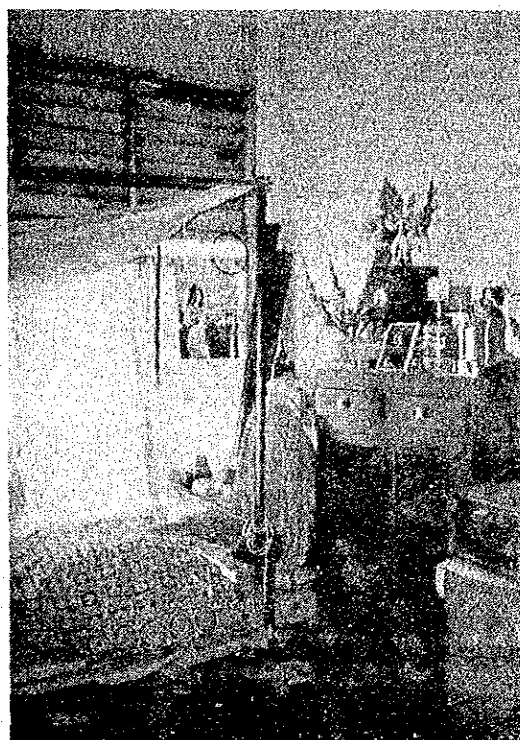
EAST RANGOON
GENERAL HOSPITAL



教 室



寮 廊 下



女子寮内部

2 - 5 MEDICAL COLLEGE

建築後約55年を経た建物で、広大な中庭を有する壮大な建物である。中庭に面する片廊下形式、高い階高、階段教室を4ヶ所を持ち現存する建物では自慢のものである。築後10年各寮室は1人部屋となって居り私物の持込みを制限して居り、Bed.机、椅子等は支給している。

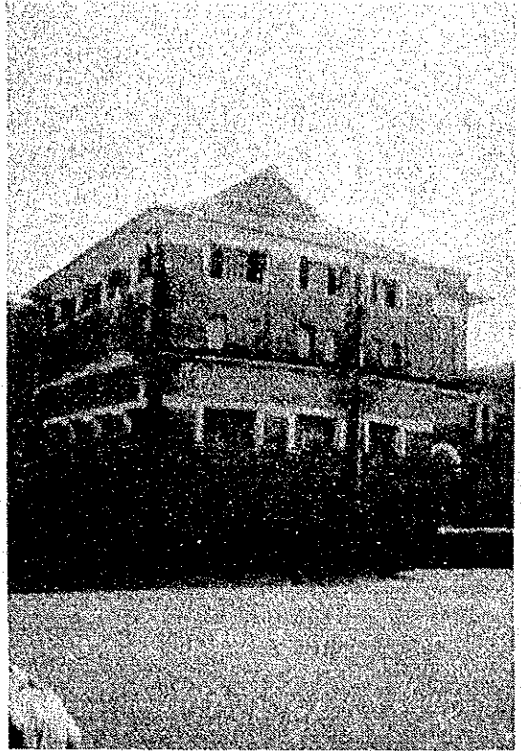


外 観

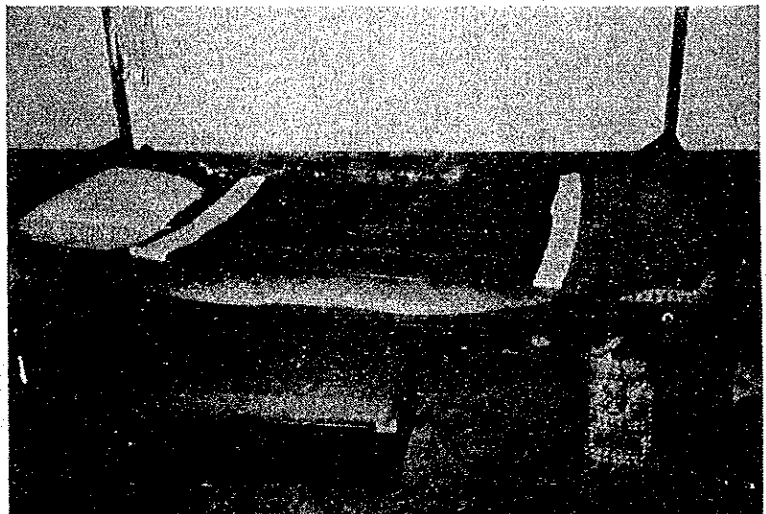
MEDICAL COLLEGE



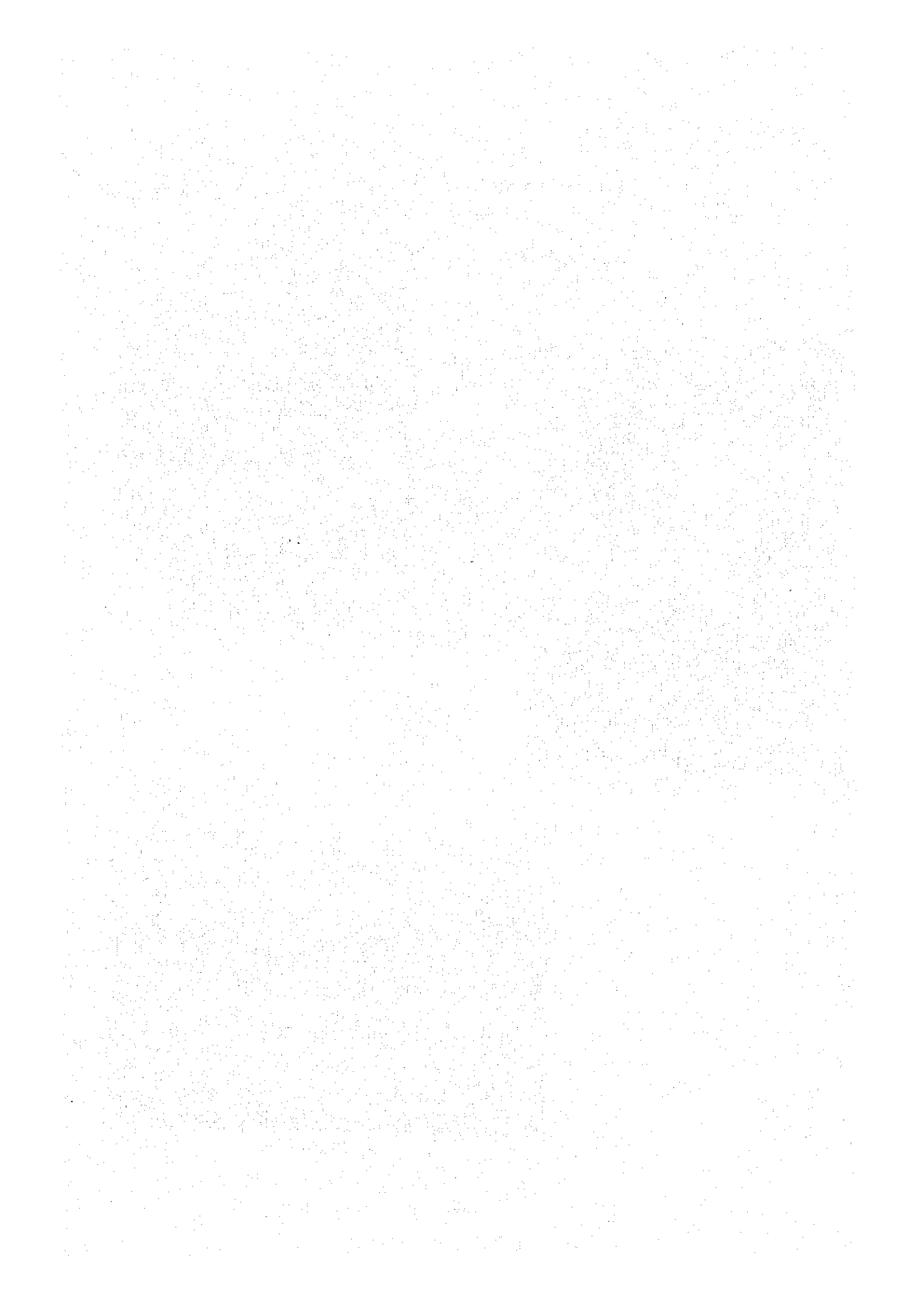
男子寮内部

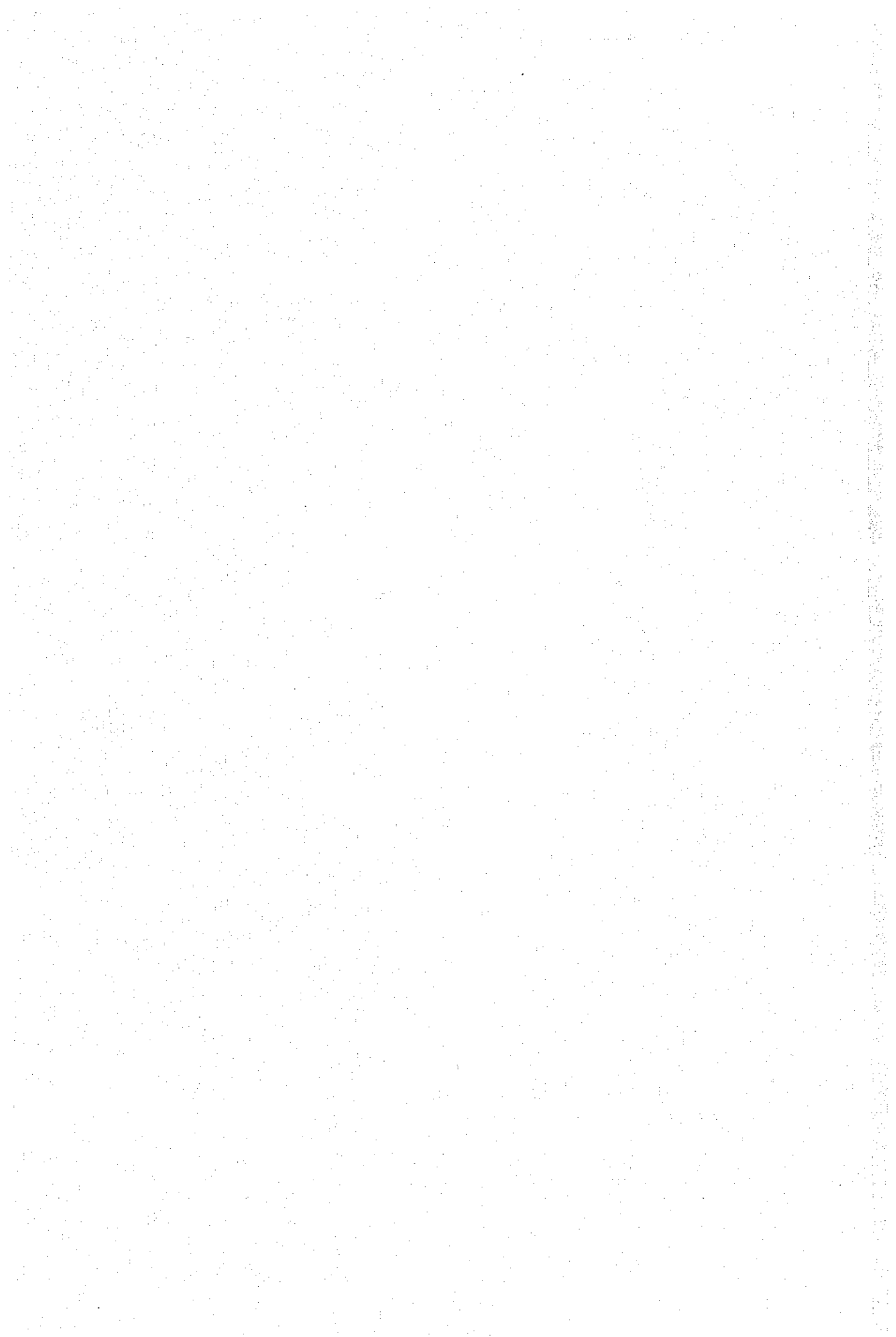


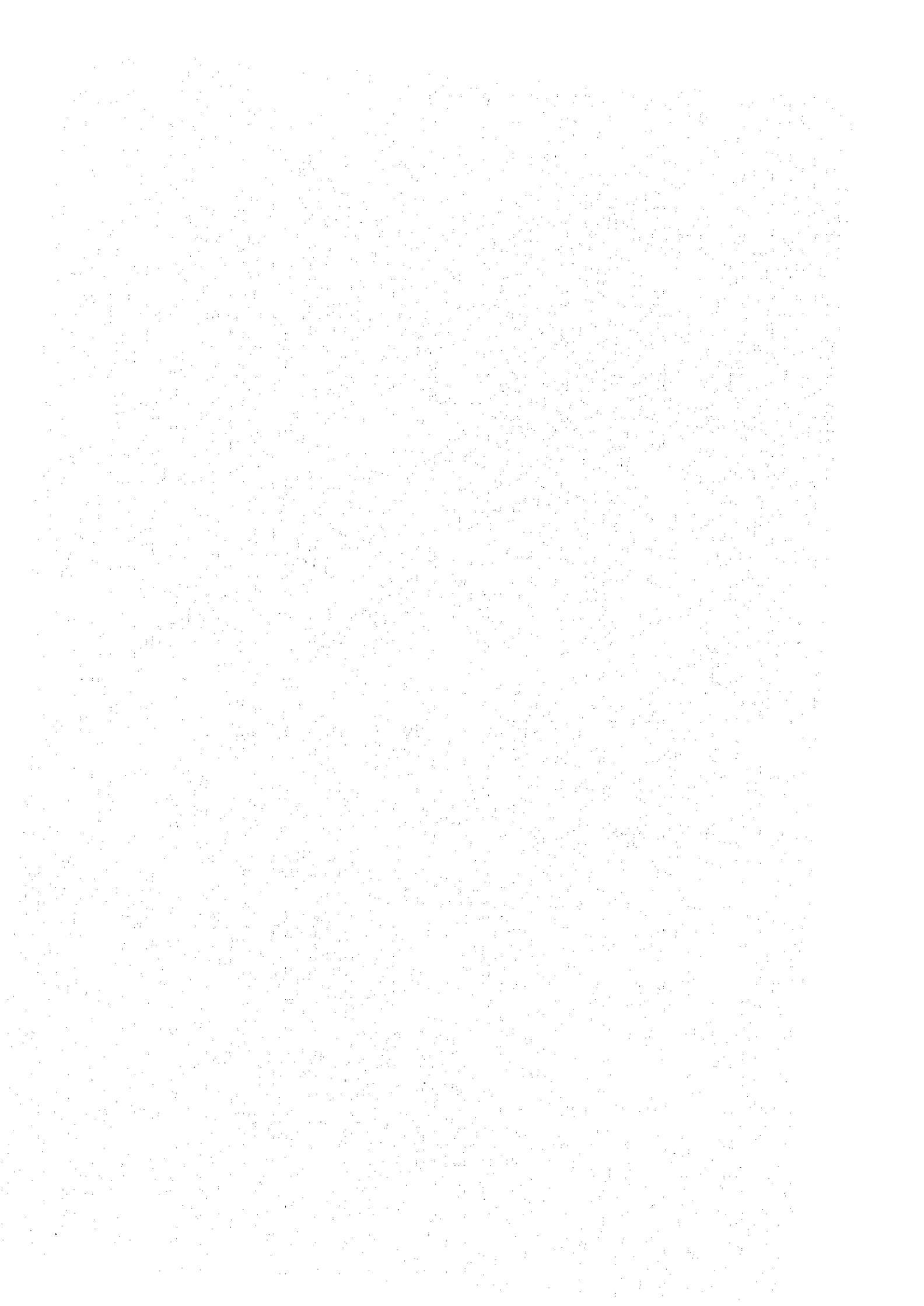
校舎外観

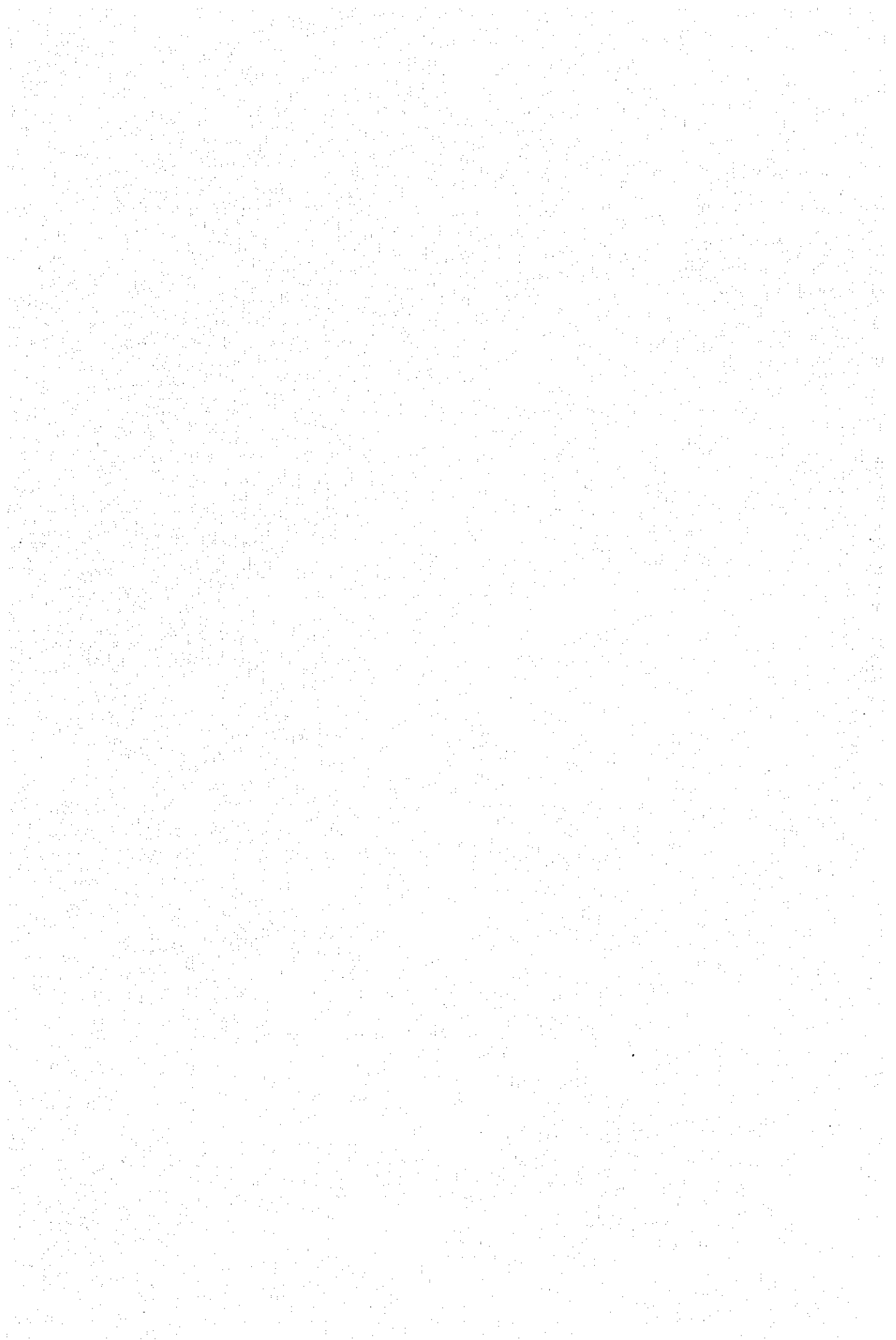


男子寮内部









JICA

JICA
10
6
9R
LIBR