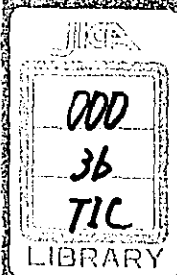


東京インターナショナルセンター概要
OUTLINE OF TOKYO INTERNATIONAL CENTRE

昭和57年8月
AUGUST 1982

国 際 協 力 事 業 団
東京インターナショナルセンター

TOKYO INTERNATIONAL CENTRE
JAPAN INTERNATIONAL COOPERATION AGENCY



国際協力事業団	
受入 月日 '85. 3. 12	000
登録No. 11133	76
	TIC

目 次

Contents

	Page
設 立 と 任 務	Establishment and Tasks 1
所 在 地	Location 2
建 物 規 模	Dimensions of Building 2
主 要 施 設	Main Facilities 2
組 織	Organization 4
主 要 業 務	Main Functions 6
T I C 内 略 図	Sketch of the Centre Building 7
T I C 付 近 地 図	Route Map of the Centre 9
参 考 資 料	Data for Reference 10

JICA LIBRARY



1012612[6]

◇ 設立と任務

東京インターナショナルセンター (Tokyo International Centre : 略称 TIC) は、昭和39年9月に国際協力事業団 (Japan International Co-operation Agency: 略称 JICA) の前身の一つである海外技術協力事業団の一機関として設立され今日に至っております。

このセンターは、開発途上国に対する政府の技術協力事業の一環として、アジア、中近東、アフリカ、中南米、大洋州等の国々から受け入れる研修員の宿泊、研修用教室等の提供、日本語講習、日本事情のオリエンテーションの実施などの任務を担っています。

毎年約3,000人の研修員がこのセンターに宿泊し、ここを本拠にして研修に励んでいます。これらの研修員は、帰国後各国夫々の分野において指導的立場で活躍していますが、その活躍は、各国の経済的、技術的、社会的発展に大きな貢献をしています。

また、研修員を通じての彼我の交流は、世界の相互理解にとって、貴重な財産となることが期待されています。

Establishment and Tasks

Tokyo International Centre (TIC) was established in September, 1964, as an affiliated organ of the Overseas Technical Cooperation Agency which was one of the predecessor organizations of the present-day Japan International Cooperation Agency (JICA).

This Centre is, as its main tasks, to provide accommodation and training facilities and, at the same time, to conduct general orientation courses and Japanese language courses for overseas participants who come to Japan from the developing countries in Asia, Middle and Near East, Africa, Central and South America and Oceania under the technical cooperation programme of the Government of Japan.

Every year about 3,000 overseas participants stay and undergo training at this Centre as their base. These overseas participants, after returning home, play an active and leading role in various fields of their countries and contribute a great deal to the economic, technical and social development of their nations.

What is more, the intermingling of these overseas participants among themselves and with society in Japan is expected to offer precious assets to step up mutual understanding in the world as a whole.

◇ 所在地

Location

住 所 東京都新宿区市谷本村町 42-11
 Address 42-11, Ichigaya-Honmura-cho, Shinjuku-ku, Tokyo
 郵便番号 162
 Postal Code
 電 略
 Cable Address JICATIC
 電 話
 Telephone Number 03-267-2311

◇ 建物規模

Dimensions of Building

構 造 鉄筋コンクリート 6 階
 Structure Ferro-Concrete 6 Floors
 敷地面積
 Total Land Area 3,897 m²
 建築面積
 Building Area 1,848 m²
 延床面積
 Total Floor Area 7,818 m²

◇ 主要施設

地 階 フロント・ロビー・スポーツ室・洗濯室・機械室
 1 階 事務室・ラウンジ・食堂・売店
 2 階 所長室・日本語講師室・講師控室・研修監理員控室・
 ブリーフィング担当者控室・会議室・図書室・TV 室
 ステレオ室・教室(1)～(2)
 3 階 教 室 (3)～(13)・タイプ兼コピー室
 4 階 講堂・教室(14)
 1 階～5 階 研修員居室
 270 室 (宿泊可能人員 275 人)
 { 1 人室 265 室
 { 2 人室 5 室

Main Facilities

Ground Floor	Front Desk, Lobby, Sports Room, Laundry, Power Operation Room
1st Floor	Administration Office, Lounge, Dining Hall, Shopping Corner
2nd Floor	Director's Office, Japanese Language Instructors' Room, Lecturers' Room, Training Coordinators' Room, Briefing Officers' Room, Staff Meeting Room, Library, TV Room, Stereo Room, Lecture Room (1) ~ (2)
3rd Floor	Lecture Room (3) ~ (13), Typing & Copying Room
4th Floor	Auditorium, Lecture Room (14)

In addition to the above, there are bed-rooms on each floor from the 1st to the 5th Floor as follows:

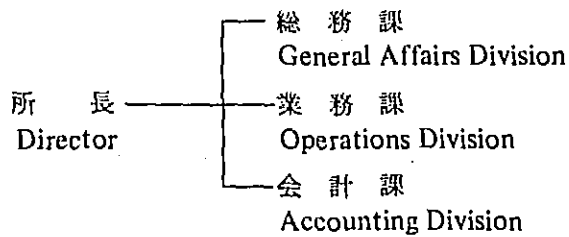
Single Rooms	:	265
Twin Rooms	:	5

The total number of bed-rooms is 270 and the total capacity of accommodation is 275 beds.

◇ 組 織 Organization

1. 組 織 図

Organization Chart



2. 事 務 分 掌

Duties of Each Division

総務課 宿泊計画管理，センター内取締，施設・備品の管理，
職員の福利厚生，庶務

General Affairs Division

- 1) Accommodation
- 2) Maintenance of Order and Security
- 3) Management of Facilities and Equipment
- 4) Other Administrative Matters

業務課 研修員に対するオリエンテーションおよび日本語講習
研修員の生活上の相談・指導および福利厚生

Operations Division

- 1) Organizing of General Orientation and Japanese Language Courses
- 2) Implementation of Recreational Activities
- 3) Care and Guidance for Residing Participants including Medical Care

会計課 収支予算，決算，現金等の出納管理

Accounting Division

- 1) Payment of Allowances
- 2) Custody of Valuable
- 3) Accounting

3. 職 員

職員は定員 17 名です。このほか、日本語講師および建物維持管理（フロント、空調・ボイラー・電気等の施設の管理、清掃、守衛）、食堂に従事する委託会社等の従業員など約 100 名が勤務しています。

Staff

The authorized number of staff members of this Centre is 17. In addition to the staff, there are approximately 100 persons including Japanese Language instructors and employees who belong to the Contractor for operation and maintenance of the facilities at this Centre such as the Front Desk, Guards, Dining Hall, Cleaning, and the Power operation.

◇ 主要業務

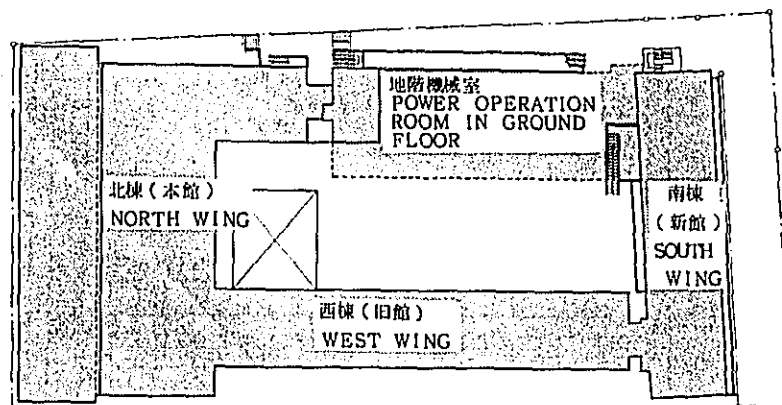
1. 研修員の宿泊管理
宿泊研修員の居室割当その他宿泊に関する管理
2. 研修用施設の管理
研修に使用する講堂教室等の割当および管理
3. 研修員に対するオリエンテーション
研修員に対する「日本事情」に関するオリエンテーションの企画および実施
4. 研修員に対する日本語講習
研修員に対する日本語の集中講習（研修プログラムの一環として実施－昼間）
および一般講習（課外活動として実施－夜間）の企画および実施
5. 研修員に対する福利厚生
研修員のためのパーティー、体育活動その他のレクリエーション行事の実施
および医療の提供
6. 研修員に対する相談
研修員の生活、研修その他の事項についての相談および指導

Main Functions

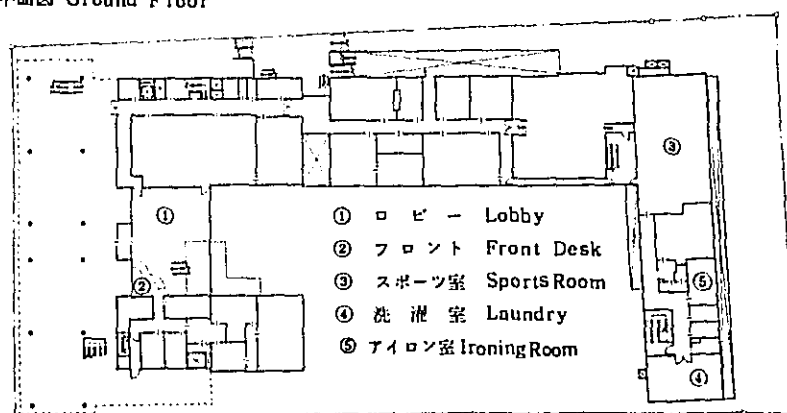
1. To provide accommodation facilities for overseas participants from developing countries under the training programme.
2. To provide training facilities such as lecture rooms etc. for use of training courses.
3. To organize and conduct general orientation courses for newly arrived overseas participants and thereby to make their stay and study as enjoyable and fruitful as possible.
4. To organize and conduct Japanese Language Courses, Intensive and General, for overseas participants. The Intensive Course is conducted in the day-time as part of a technical training course. The General Course is conducted in the evening as an extra-curricular activity on an optional basis.
5. To implement recreational programmes for overseas participants such as a Japanese folk dance party, sightseeing bus tour and sports meeting. Also to provide medical care for the participants.
6. To conduct consultation and guidance services for overseas participants relating to their daily life, training and other matters.

◆ TIC内略図 Sketch of the Centre Building

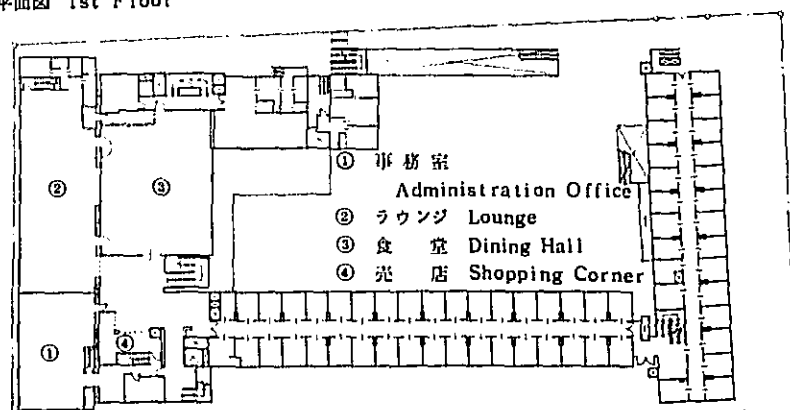
配置図 Plan



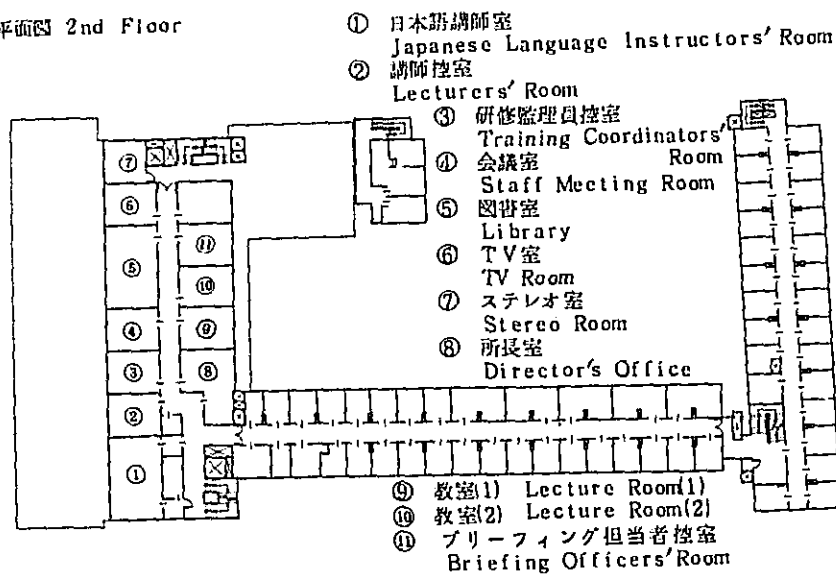
地階平面図 Ground Floor



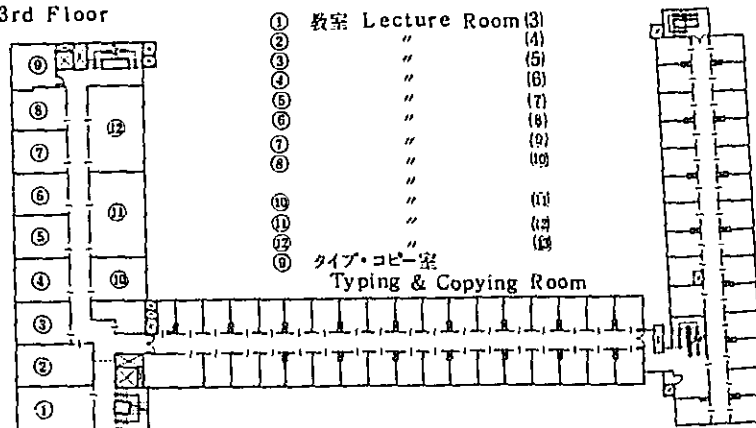
1階平面図 1st Floor



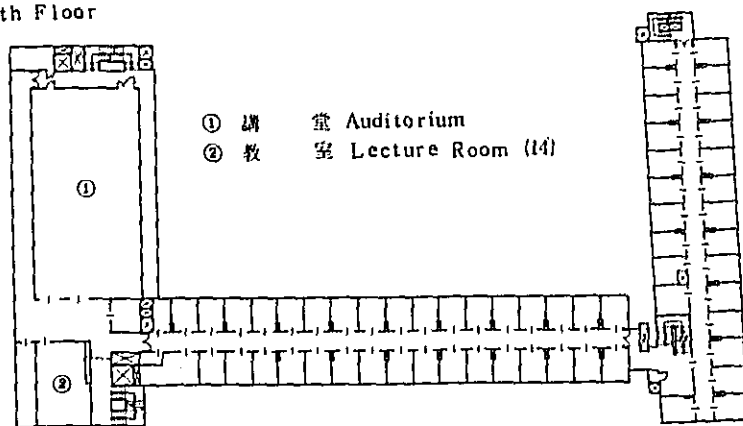
2階平面図 2nd Floor



3階平面図 3rd Floor



4階平面図 4th Floor



参 考 資 料 Data for Reference

◇ 最近の宿泊状況 Recent Achievement of Accommodation

1. 年度別宿泊人数 Number of Residents by the Fiscal Year

年 度 Fiscal Year	昭和52年度 1977	昭和53年度 1978	昭和54年度 1979	昭和55年度 1980	昭和56年度 1981
延 人 日 Total man-days	人日 man-days 88,054	人日 man-days 89,649	人日 man-days 91,346	人日 man-days 91,406	人日 man-days 91,409
延 人 数 Total Number of Residents	人 Person 3,088	人 Person 3,145	人 Person 2,812	人 Person 2,785	人 Person 2,956

2. 昭和56年度 地域別・国別宿泊人数

Number of Residents by Region and Country in the Fiscal Year 1981

別表参照 See the attached table.

◇ 施設の変遷

昭和39年 9月 竣 工

昭和44年 3月 第1期増築 南棟115室・スポーツ室等

昭和46年11月 第2期増築 ラウンジ・事務室

Brief History of the Centre Building

Established in September, 1964

Enlarged in March, 1969

115 bed-rooms of the South Wing and Sports room etc. were newly built.

Enlarged in November, 1971

A lounge and an administration office were newly built.

◇ その他の国際協力事業団
国際研修センター

The Other International Training Centres
of JICA

センター名	Name of Centre	所在地	Addresss
八王子国際研修センター Hachioji International Training Centre		〒192 東京都八王子市暁町2-31-2 31-2 Akatsuki-cho 2 chome Hachioji-shi, Tokyo Tel. (0426) 26-5411	
大阪国際研修センター Osaka International Training Centre		〒567 大阪府茨木市南春日丘5-1-28 1-28 Minamikasugaoka 5 chome Ibaraki-shi, Osaka-fu Tel. (0726) 23-0631	
名古屋国際研修センター Nagoya International Training Centre		〒465 愛知県名古屋市名東区亀の井2-73 73 Kamenoi 2 chome, Meito-ku, Nagoya-shi, Aichi-ken Tel. (052) 702-1391	
筑波インターナショナルセンター Tsukuba International Centre		〒305 茨城県筑波郡谷田部町高野台3-6 3-6 Koyadai Yatabe-machi Tsukuba-gun, Ibaraki-ken Tel. (02975) 6-1111	
筑波国際農業研修センター Tsukuba International Agricultural Training Centre		〒305 茨城県筑波郡谷田部町高野台3-7 3-7 Koyadai Yatabe-machi Tsukuba-gun, Ibaraki-ken Tel. (02975) 6-1771	
神奈川県国際水産研修センター Kanagawa International Fisheries Training Centre		〒238-03 神奈川県横須賀市長井町字番場4500 4500 Banba Nagai-machi Yokosuka-shi, Kanagawa-ken Tel. (0468) 57-2251	
兵庫インターナショナルセンター Hyogo International Centre		〒654 兵庫県神戸市須磨区一の谷町4-5-10 5-10 Ichinotani-machi 4 chome Suma-ku, Kobe-shi, Hyogo-ken Tel. (078) 734-5171	

昭和56年度 地域別・国別宿泊延人数表

THE TABLE OF THE TOTAL NUMBER OF RESIDENTS BY REGION & COUNTRY IN THE FISCAL YEAR 1981

昭和57年3月31日現在
AS OF 31. 3. 1982

国名 Country	人数 Number	国名 Country	人数 Number	国名 Country	人数 Number	国名 Country	人数 Number
アジア地域 Asia		ジョルダン Jordan	11	マリ Mali	1	ガイアナ Guyana	5
バングラデシュ Bangladesh	74	クウェイト Kuwait	7	モーリシアス Mauritius	1	ホンジュラス Honduras	7
ブータン Bhutan	7	レバノン Lebanon	1	モザンビーク Mozambique	1	ジャマイカ Jamaica	2
ビルマ Burma	120	リビア Libya	6	ナイジェリア Nigeria	15	メキシコ Mexico	195
ブルネイ Brunei	1	モロッコ Morocco	1	ルワンダ Rwanda	5	ニカラグア Nicaragua	1
中国 China	169	オマーン Oman	4	セネガル Senegal	5	パナマ Panama	22
ホンコン Hong Kong	15	サウディ・アラビア Saudi Arabia	14	ソマリア Somalia	5	パラグアイ Paraguay	45
インド India	49	スーダン Sudan	15	スワジランド Swaziland	1	ペルー Peru	46
インドネシア Indonesia	274	シリア Syria	9	タンザニア Tanzania	46	トリニダード・トバゴ Trinidad and Tobago	1
韓国 Korea	74	チュニジア Tunisia	5	ウガンダ Uganda	1	ウルグアイ Uruguay	5
ラオス Laos	2	トルコ Turkey	32	上ヴォルタ Upper Volta	1	ヴェネズエラ Venezuela	11
マレーシア Malaysia	113	アラブ首長国連邦 United Arab Emirates	2	ザイール Zaire	7	計 Total	593
モルディブ Maldives	5	イエメン Yemen	2	ザンビア Zambia	1	大洋州地域 Oceania	
ネパール Nepal	63	計 Total	229	ジンバブエ Zimbabwe	2	フィジー Fiji	9
パキスタン Pakistan	62	アフリカ地域 Africa		計 Total	211	ミクロネシア Micronesia	3
フィリピン Philippines	187	中央アフリカ Central Africa	6	中南米地域 Central and South America		パプア・ニューギニア Papua New Guinea	21
シンガポール Singapore	52	コモロ共和国 Comoros	6	アルゼンティン Argentina	17	ソロモン諸島 Solomon Islands	4
スリ・ランカ Sri Lanka	86	コンゴ Congo	1	ボリヴィア Bolivia	14	計 Total	37
タイ Thailand	283	エチオピア Ethiopia	9	ブラジル Brazil	131	欧州地域 Europe and North America	
ヴィエトナム Vietnam	3	ガボン Gabon	6	チリ Chile	18	サイプラス Cyprus	1
日本 Japan	240	ガンビア Gambia	1	コロンビア Colombia	20	フランス France	1
計 Total	1,879	ガーナ Ghana	37	コスタ・リカ Costa Rica	9	西ドイツ West Germany	1
中近東地域 Middle and Near East		ギニア Guinea	1	キューバ Cuba	1	ポーランド Poland	1
アルジェリア Algeria	3	ケニア Kenya	31	ドミニカ共和国 Dominican Republic	7	スペイン Spain	1
エジプト Egypt	72	リベリア Liberia	11	エクアドル Ecuador	22	米 国 United States of America	1
イラン Iran	11	マダガスカル Madagascar	6	エル・サルヴァドル El Salvador	3	ユーゴスラビア Yugoslavia	1
イラク Iraq	34	マラウイ Malawi	4	グアテマラ Guatemala	11	計 Total	7
単位：人 Unit: Person						合 計	2,956

