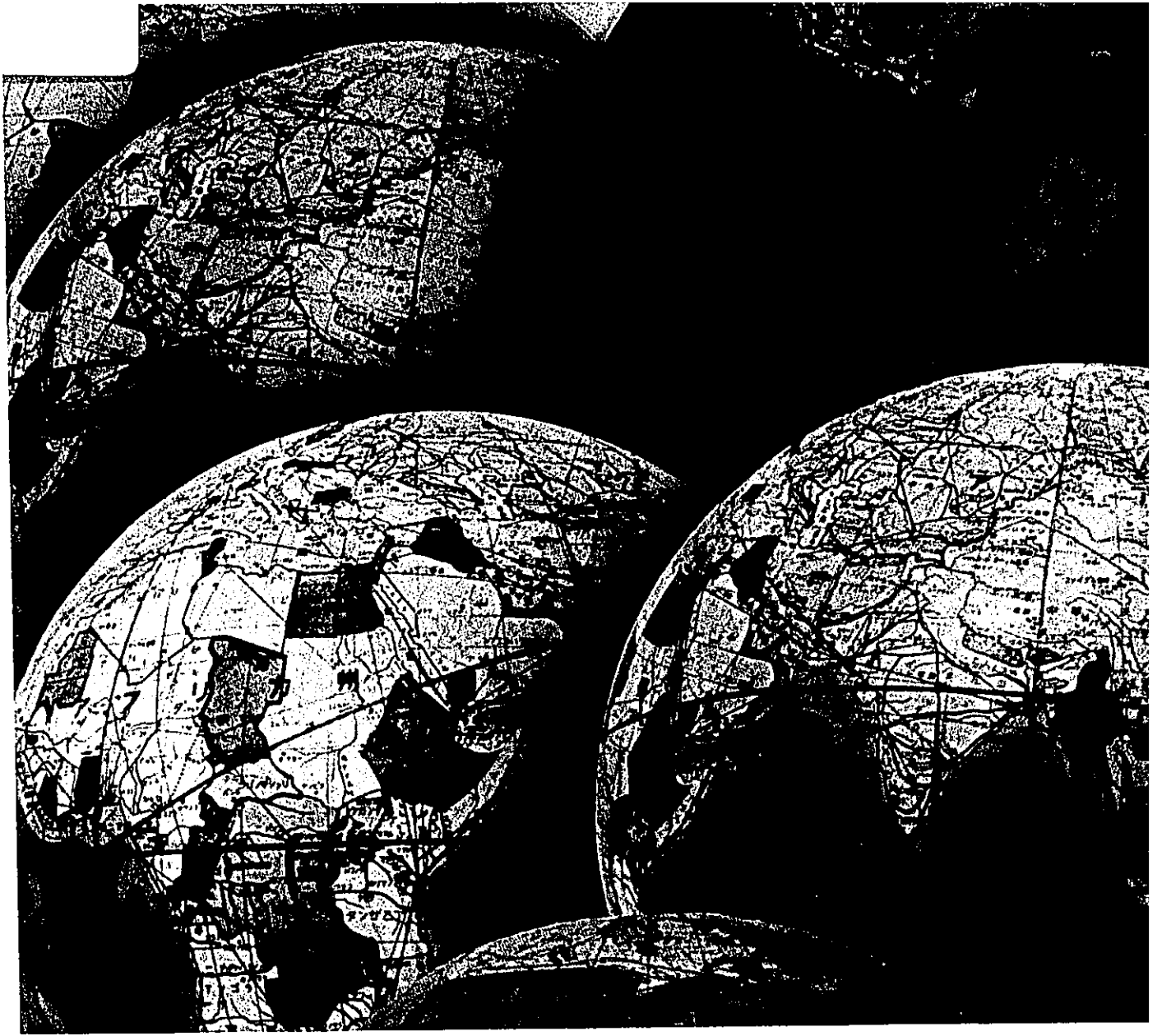


国際協力事業団研修事業部



000
36
TAD

国際協力事業団研修事業部

國際水力事業印	
日期 '84. 5. 23	000
金額 No. 07218	36
	TAD



目 次	(頁)
1. 国際協力事業団の概要	2
2. 国際協力事業団の研修員受入れ	3
研修員受入事業の概要	3
研修員受入事業の内容	3
研修員受入手続	3
受入研修員に対する待遇	4
事業団における研修部門機構	4
研修員受入地域別実績	5
3. 国際研修センター	6
概要	6
所在地一覧	6
東京国際研修センター	7
八王子国際研修センター	8
大阪国際研修センター	9
名古屋国際研修センター	10
内原国際農業研修センター	11
神奈川国際水産研修センター	12
兵庫国際研修センター	13

JICA LIBRARY



1012587L01

国際協力事業団の概要

INTERNATIONAL COOPERATION AGENCY (ICA)

(略称: ICA)

当事業団は国際協力の時代的要請を背景に協力体制の一体化による総合的、効率的な運営を目的とすべく海外技術協力事業団、海外移住事業団及び海外貿易開発協会の業務の一部を統合し、さらに新規部門を設置して、「国際協力事業団法」(昭和49年法律第62号)に基づき、昭和49年8月1日に設立されました。

事業団の出資金、事業費は国家予算で賄われており、業務内容の主なものは次の通りであります。

1. 開発途上地域に対する政府ベースの技術協力業務。
 2. 青年の海外協力活動の促進に必要な業務。
 3. 開発途上地域等の社会の開発並びに農林業及び鉱工業の開発に付随して必要となる関連施設の整備に必要な資金、開発事業に先行して行う試験的的事业に必要な資金の供給及び技術の提供等の業務。
 4. 中南米地域等への海外移住の円滑な実施に必要な業務。
 5. 技術協力のための人材の養成及び確保業務。
- 政府ベースの技術協力はさらに次の事業に分かれます。

1. 研修員受入事業
2. 専門家派遣事業
3. 機材供与事業
4. 海外技術協力センター事業
5. 開発調査事業
6. 農林業協力事業
7. 医療協力事業
8. 鉱工業協力事業
9. その他の技術協力関係事業



国際協力機構（JICA）の国際研修員（受入）

(1) 研修員受入事業の概要

研修員受入事業は昭和29年（1954年）わが国がコロンボプランに加盟した時に開始され、開発途上国の技術者をその国政府の要請によりわが国に受入れ、農業から原子力までと広範囲にわたる諸分野における専門的知識と技術の研修を行い、その国の社会的、経済的発展に役立てるとともに、併せて日本の産業、文化を紹介し、両国の友好親善に貢献することを目的としており、わが国の政府ベース技術協力では最も歴史が古く、評価の高い事業であります。

この事業の関係国は地域的にも全開発途上諸国が対象とされており昭和52年（1977年）3月末迄には受入総人数は26,338名に達しており昭和52年度には2,600名の受入れを予定しています。

研修員の研修方式はあらかじめわが国の設定したカリキュラムに沿って参加者を募集し、グループで研修する「集団研修」と、各国あるいは国連その他機関からの個々の要請に基づき研修する「個別研修」に分けられ各国において、経済、社会開発の中心となる人々を対象としており、各国政府及び関係機関の中堅職員が中心となっております。

研修機関は事業団の国際研修センター及び各省庁、政府の試験研究機関、大学、民間団体、企業等であり、研修員はそれぞれの機関において各研修プログラムに沿って研修を受けることとなります。

研修事業部は、これら研修の計画立案、その他

研修管理全般の仕事を受けもつとともに、国際研修センターを設置・運営し、更にこれらの研修管理の一環として研修員に対する日本語教育の実施、帰国研修員へのアフターケア活動等を行っています。

(2) 研修員受入事業の内容

イ、技術研修の実施

本邦に受入れた研修員に対して予め設定されたカリキュラムに沿って、当事業団の国際研修センター並びに各省庁、政府関係機関、地方公共団体、民間会社等の協力のもと、これら研修機関において講義、実習、研究、セミナー、視察等を通じ技術研修を実施します。

上記研修機関には、当事業団が予算に基づき研修経費を支払います。

ロ、オリエンテーションの実施

技術研修の開始前に約1週間のオリエンテーションを実施します。

ハ、日本語教育の実施

受入研修員の滞日中の生活をより有意義にし、かつ日本語の知識を与えることにより技術研修を円滑に行うことを目的として日本語教育の講座を開設し実施します。

ニ、帰国研修員に対するアフターケア業務の実施

ア、巡回指導チームの派遣

帰国研修員の所属機関を訪問し、技術指導

を行うとともに、日本における研修成果の測定、ならびに当該国の問題点及びニーズの把握を目的として巡回指導チームの派遣を実施します。

バ、機材供与

帰国研修員が日本で習得した技術を有効に活用させることを目的として、当該研修員の所属機関に機材の供与を実施します。

ビ、文献供与

帰国研修員又はその所属機関に対し、英文定期刊行物を送付し最近の技術情報を提供することを目的として、文献供与を実施します。

ブ、同窓会

同窓会と当事業団とのコミュニケーションを深めることを目的として、帰国研修員同窓会の結成支援及び運営費の補助を行います。

ホ、第三国研修の実施

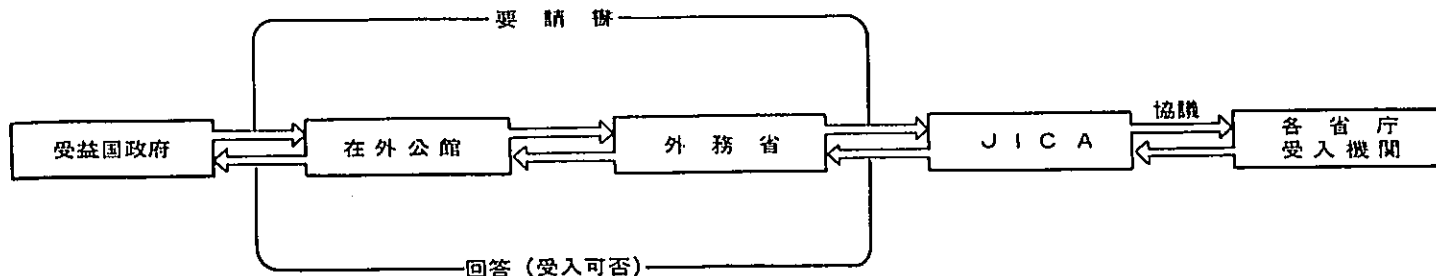
開発途上国の域内で、社会、言語等共通の基盤のもとに研修員を受入れ、現地事情により適合した研修を実施することを目的として、第三国において技術研修を実施します。

ヘ、国際研修センターの設置、運営、整備業務の実施

年々増大する研修員の受入れに対応するための新しい国際研修センターの設置に関する企画、立案ならびに既存の国際研修センターの運営及び施設の拡充、整備を実施します。

(3) 研修員受入手続

研修員は在外公館及び外務省を経由して、当事業団が受入れることとなりますが、一般的な受入れはほぼ次のような流れにより行なわれます。



上記、受入決定回答後、研修員来日前に当事業団は在外公館を経由して本人に航空券を送付します。

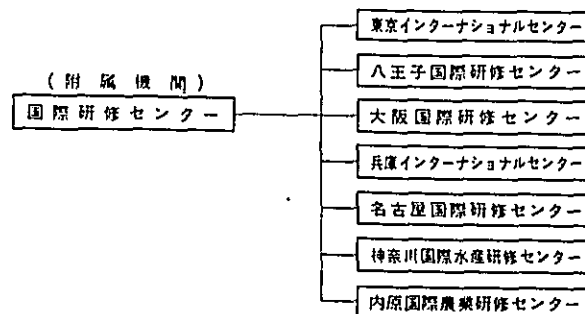
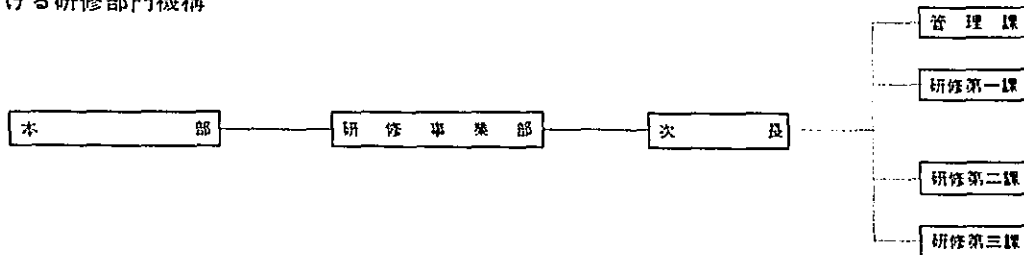
(4) 受入研修員に対する待遇

本邦に受入期間中の研修員に対する待遇は次表のとおりであり、国家予算に基づき当事業団が負担します。

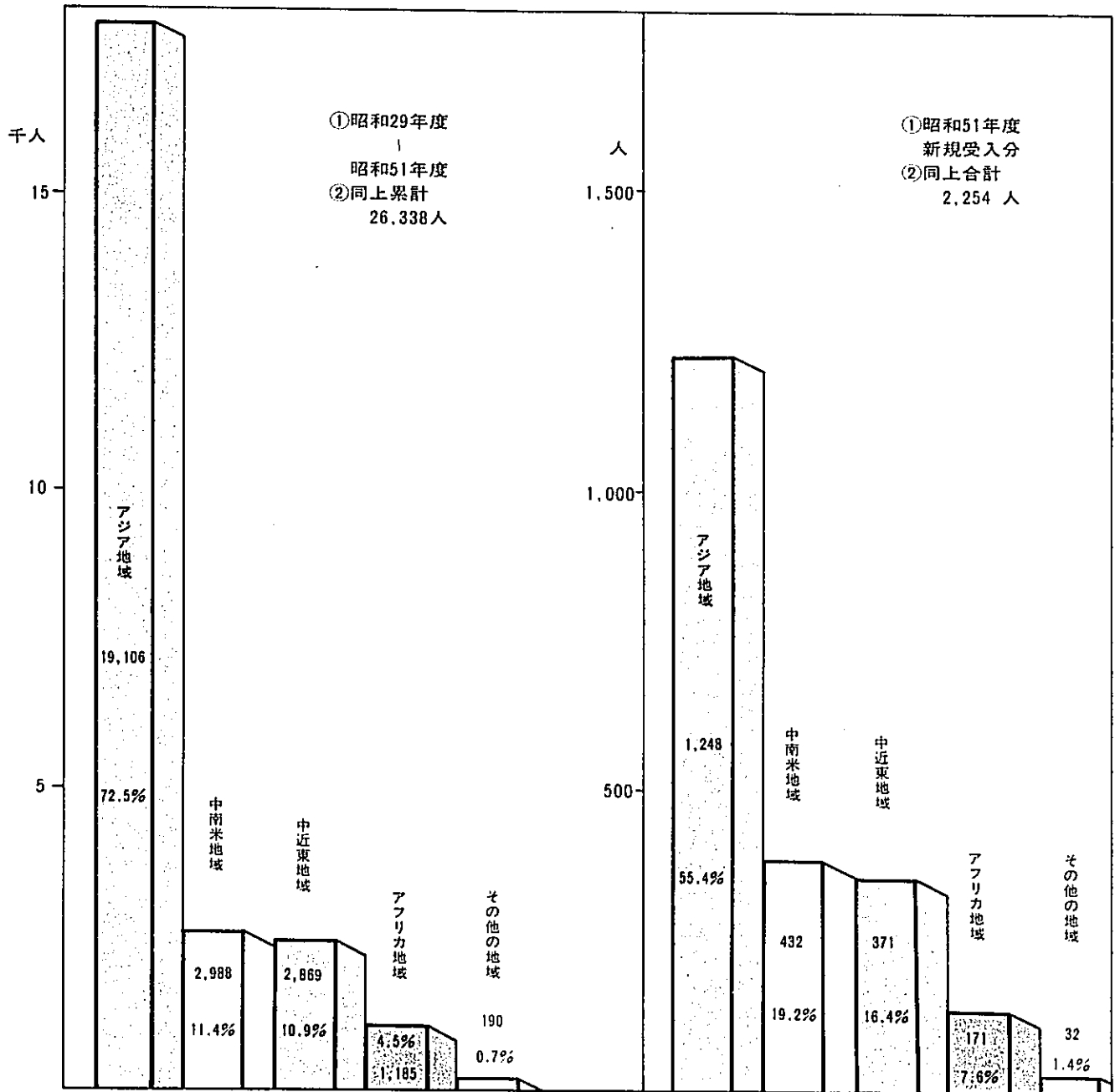
項 目		内 容	備 考
渡 航 費		往復航空券	エコノミークラス
滞 在 費		宿泊料、食費、雑費	事業団手当支給基準による
支 度 料		定 額	〃
書 籍 費		〃	〃
資 料 送 付 料		〃	〃
国内旅費	鉄道賃	実 費	
	旅行手当	研修旅行中、滞在費に代え支給	事業団手当支給基準による
厚生経費		レクリエーション、医療費(健康保険の診療範囲内で事業団負担)	本人には支給せず

(注) 国連等からの特殊な要請に基づき受入研修員については別の取扱いとなります。

(5) 事業団における研修部門機構



労働者受入地域別推移



(1) 概要

国際研修センターは研修員受入事業により海外から受入れた技術研修員に対する研修及び宿泊施設であり、現在、東京、大阪、名古屋、内原、神奈川、兵庫、八王子の7センターを設置し、研修員が快適な生活及び研修を行なえるよう宿泊施設並びに研修施設を整備、運営し、又研修員の福利厚生等の業務を実施しています。

なお、筑波研究学園都市に設置、運営される国の試験研究機関を受入先とする研修員のための研修宿泊センターとして同都市に筑波国際研修センターの建設を計画中です。



東京インターナショナルセンター

(Tokyo International Center)

概要

当センターは昭和39年(1964年)に191ベッドを有する宿泊及び研修施設として設立、その後受入事業拡大に因り昭和44年(1969年)10月に100ベッドの増改築を行ない、現在では291ベッドを有しセンターの中では最も大きな規模のものです。

主に研修員に対する宿泊及び研修施設の提供と来日時のオリエンテーション及び日本語研修を実施しています。

所在地

〒162 東京都新宿区市ヶ谷本村町42-11

TEL03-267-2311

建物規模

敷地 3,897㎡

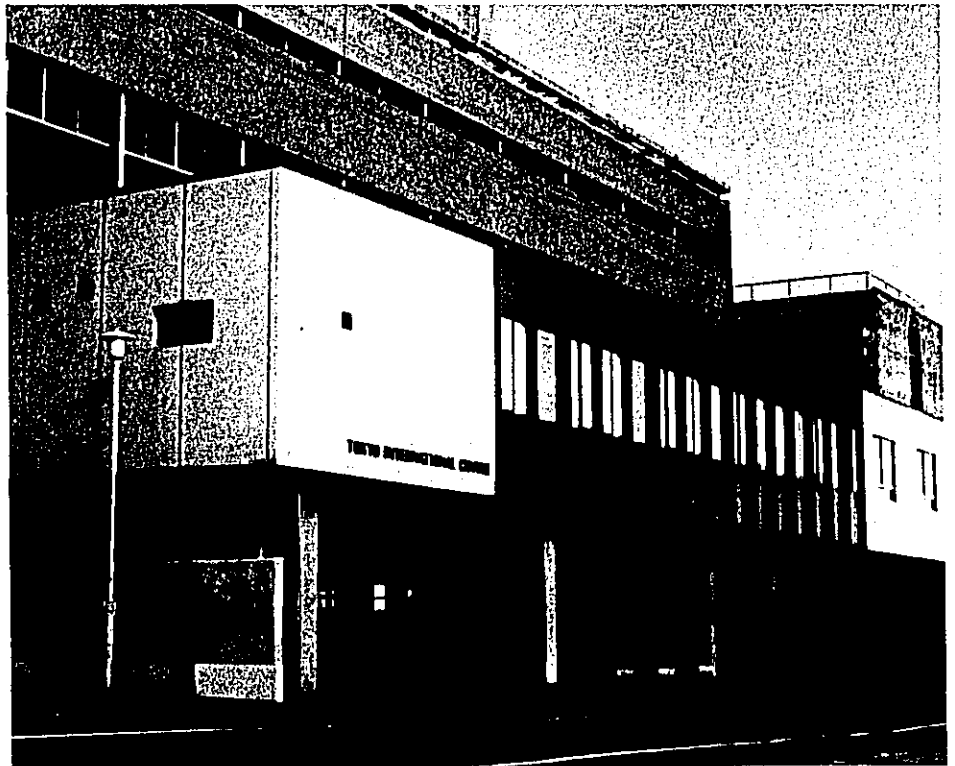
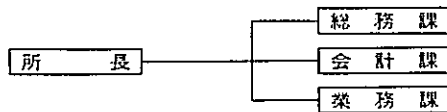
構造 鉄筋コンクリート造

地上5階地下1階

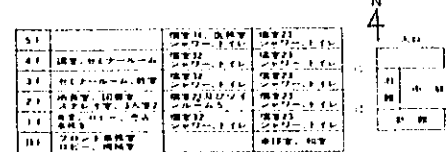
建築面積 1,847㎡

延床面積 7,802㎡

組織図



断面図

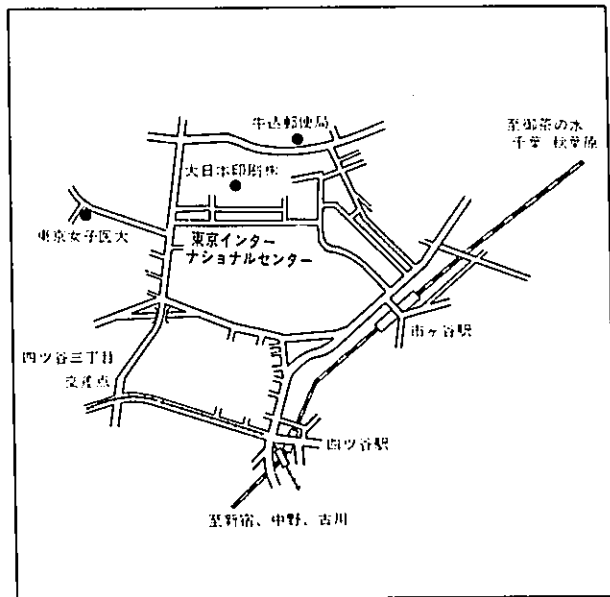


主要施設

宿泊人員 291名

- 食堂 6
- セミナールーム 6
- 講堂 1
- 図書室 1
- ステレオ室 1
- 食堂 1
- 和室 1
- 体育室 1
- ラウンジ 1
- バドミントンコート 1
- バレーボールコート 1

冷暖房完備



交通 総武線市ヶ谷駅より徒歩10分

八王子国際研修センター

(Hachioji International Training Centre)

概要

当センターは東京地区における研修の増大に対処し、東京国際ショナルセンターについて同地域での技術研修及び宿泊の拠点として、全センターの内、最も新しく昭和51年(1976年)に設立されました。

昭和52年3月末迄に延105名を受入れ、研修を実施してきました。

所在地

〒192 東京都八王子市暁町2-31-2

TEL 0426-26-5411(代)

建物規模

敷地 5,240㎡

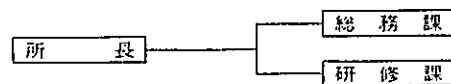
構造 鉄筋コンクリート造

地上3階

建築面積 1,630㎡

延床面積 4,743㎡

組織図



断面図

3F	教室2、セミナー室3、講義室、ロビー、住居室	居室 31 (内ツイン3)
2F	食堂、ラウンジ、図書室、ステレオ室、タイフ室	居室 33
1F	所長室、事務室、ロビー	居室 33

主要施設

室数 97室 100ベット

個室9A室

ツイン3室

各室ユニットバス、トイレ付

宿泊人員 100名

教室2 図書室1

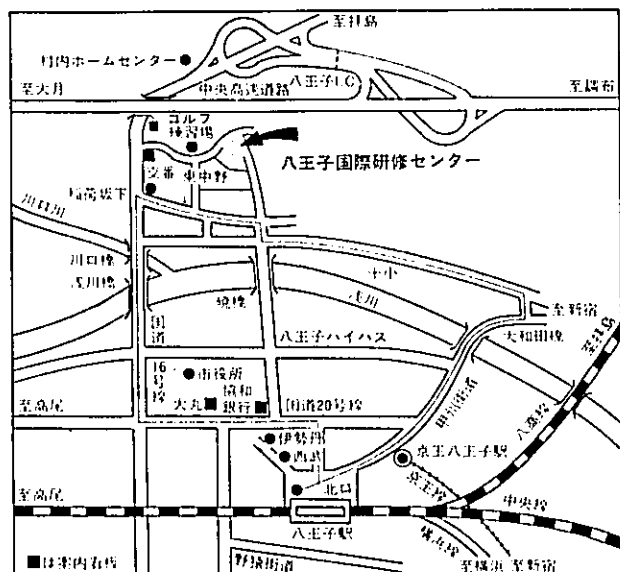
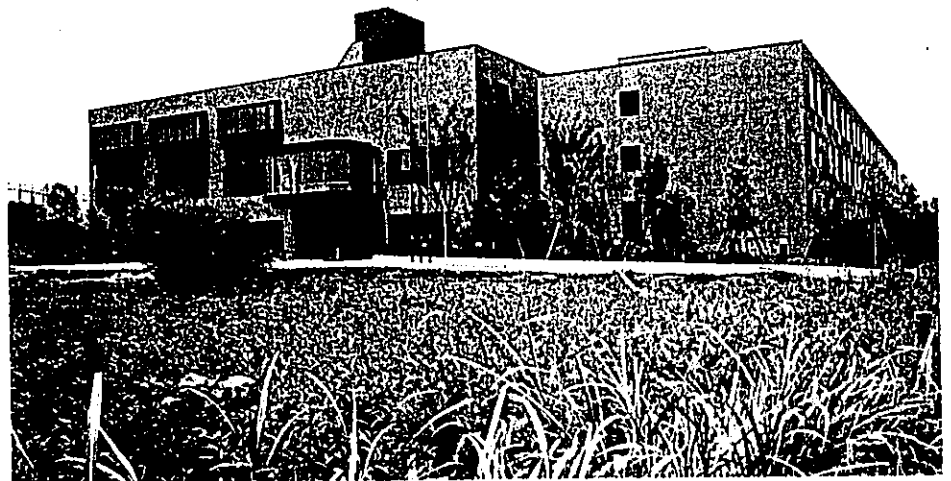
セミナー室3 体育室1

ラウンジ1 レコード室1

食堂1 テニスコート1

プール1

冷暖房完備



交通 国鉄八王子又は京王八王子駅より中野循環バス利用で約20分
大和田経由
バス使 大和田経由 東中野バス停下車 徒歩北へ10分
バス使 八日町経由

大阪国際研修センター (Osaka International Training Center)

概要

当センターは昭和42年(1967年)に関西地区の受入事業の増大及び高度な研修に対処すべく、宿泊及び研修の拠点として設立されました。

昭和52年3月末現在延977名を受入れ、研修を実施してきました。

所在地

〒567 大阪府茨木市南春日丘5-1-28

TEL0726-23-0631(代)

建物規模

敷地 3,022㎡

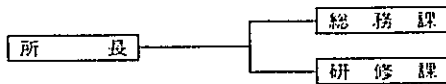
構造 鉄筋コンクリート造

地上6階一部2階

建築面積 715㎡

延床面積 2,415㎡

組織図



断面図

階層	
6F	居室(男子) 16
5F	居室(男子) 16
4F	居室(男子) 16
3F	居室(女子) 14
2F	所長室、食堂、ラウンジ、語学研修室、図書、タイプ室、印刷室
1F	事務室、和室、機房室、クローク

主要施設

室数 62室 66ベット
 個室58室
 ツイン4室
 各階シャワー、トイレ共同

宿泊人員 66名

教室 4

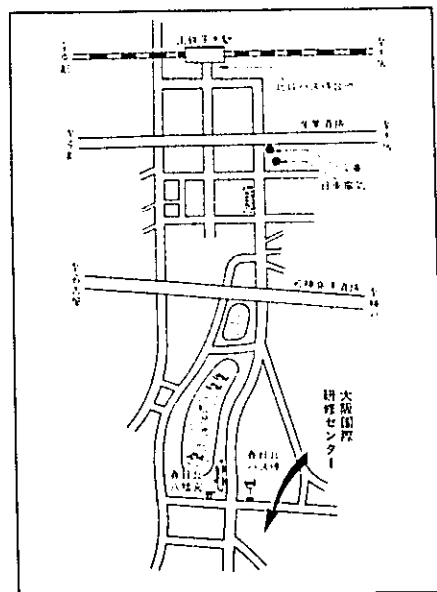
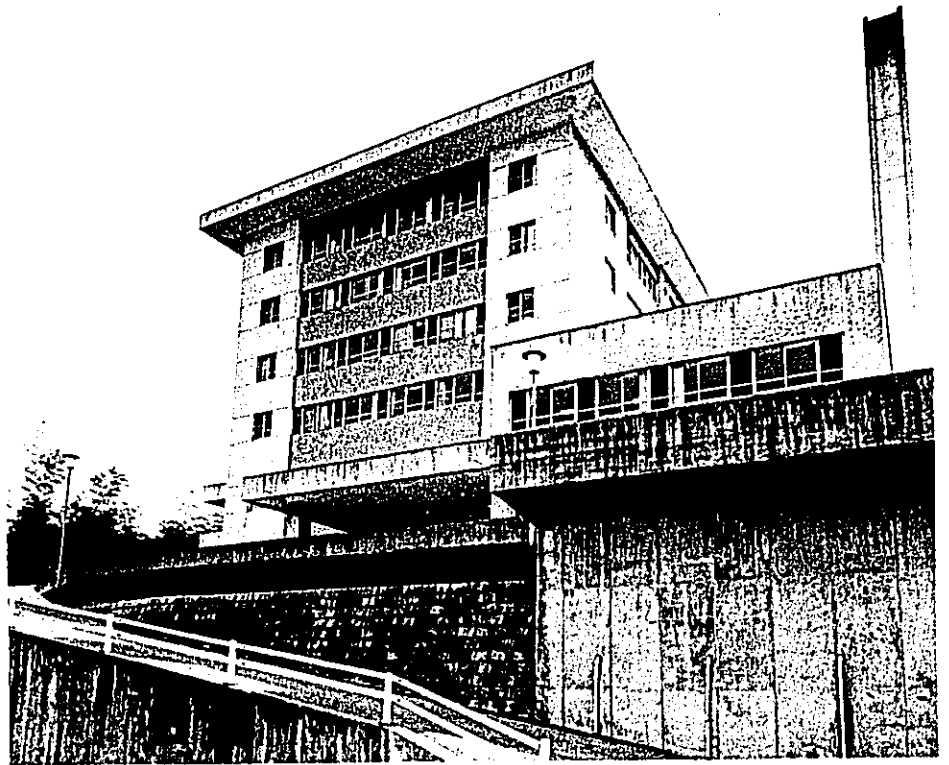
語学研修室 1

食堂 1

和室 1

ラウンジ 1

冷暖房完備



大阪国際研修センターの位置関係
 1. JR 2. JR 3. JR 4. JR 5. JR 6. JR 7. JR 8. JR 9. JR 10. JR 11. JR 12. JR 13. JR 14. JR 15. JR 16. JR 17. JR 18. JR 19. JR 20. JR 21. JR 22. JR 23. JR 24. JR 25. JR 26. JR 27. JR 28. JR 29. JR 30. JR 31. JR 32. JR 33. JR 34. JR 35. JR 36. JR 37. JR 38. JR 39. JR 40. JR 41. JR 42. JR 43. JR 44. JR 45. JR 46. JR 47. JR 48. JR 49. JR 50. JR 51. JR 52. JR 53. JR 54. JR 55. JR 56. JR 57. JR 58. JR 59. JR 60. JR 61. JR 62. JR 63. JR 64. JR 65. JR 66. JR 67. JR 68. JR 69. JR 70. JR 71. JR 72. JR 73. JR 74. JR 75. JR 76. JR 77. JR 78. JR 79. JR 80. JR 81. JR 82. JR 83. JR 84. JR 85. JR 86. JR 87. JR 88. JR 89. JR 90. JR 91. JR 92. JR 93. JR 94. JR 95. JR 96. JR 97. JR 98. JR 99. JR 100. JR 101. JR 102. JR 103. JR 104. JR 105. JR 106. JR 107. JR 108. JR 109. JR 110. JR 111. JR 112. JR 113. JR 114. JR 115. JR 116. JR 117. JR 118. JR 119. JR 120. JR 121. JR 122. JR 123. JR 124. JR 125. JR 126. JR 127. JR 128. JR 129. JR 130. JR 131. JR 132. JR 133. JR 134. JR 135. JR 136. JR 137. JR 138. JR 139. JR 140. JR 141. JR 142. JR 143. JR 144. JR 145. JR 146. JR 147. JR 148. JR 149. JR 150. JR 151. JR 152. JR 153. JR 154. JR 155. JR 156. JR 157. JR 158. JR 159. JR 160. JR 161. JR 162. JR 163. JR 164. JR 165. JR 166. JR 167. JR 168. JR 169. JR 170. JR 171. JR 172. JR 173. JR 174. JR 175. JR 176. JR 177. JR 178. JR 179. JR 180. JR 181. JR 182. JR 183. JR 184. JR 185. JR 186. JR 187. JR 188. JR 189. JR 190. JR 191. JR 192. JR 193. JR 194. JR 195. JR 196. JR 197. JR 198. JR 199. JR 200. JR 201. JR 202. JR 203. JR 204. JR 205. JR 206. JR 207. JR 208. JR 209. JR 210. JR 211. JR 212. JR 213. JR 214. JR 215. JR 216. JR 217. JR 218. JR 219. JR 220. JR 221. JR 222. JR 223. JR 224. JR 225. JR 226. JR 227. JR 228. JR 229. JR 230. JR 231. JR 232. JR 233. JR 234. JR 235. JR 236. JR 237. JR 238. JR 239. JR 240. JR 241. JR 242. JR 243. JR 244. JR 245. JR 246. JR 247. JR 248. JR 249. JR 250. JR 251. JR 252. JR 253. JR 254. JR 255. JR 256. JR 257. JR 258. JR 259. JR 260. JR 261. JR 262. JR 263. JR 264. JR 265. JR 266. JR 267. JR 268. JR 269. JR 270. JR 271. JR 272. JR 273. JR 274. JR 275. JR 276. JR 277. JR 278. JR 279. JR 280. JR 281. JR 282. JR 283. JR 284. JR 285. JR 286. JR 287. JR 288. JR 289. JR 290. JR 291. JR 292. JR 293. JR 294. JR 295. JR 296. JR 297. JR 298. JR 299. JR 300. JR 301. JR 302. JR 303. JR 304. JR 305. JR 306. JR 307. JR 308. JR 309. JR 310. JR 311. JR 312. JR 313. JR 314. JR 315. JR 316. JR 317. JR 318. JR 319. JR 320. JR 321. JR 322. JR 323. JR 324. JR 325. JR 326. JR 327. JR 328. JR 329. JR 330. JR 331. JR 332. JR 333. JR 334. JR 335. JR 336. JR 337. JR 338. JR 339. JR 340. JR 341. JR 342. JR 343. JR 344. JR 345. JR 346. JR 347. JR 348. JR 349. JR 350. JR 351. JR 352. JR 353. JR 354. JR 355. JR 356. JR 357. JR 358. JR 359. JR 360. JR 361. JR 362. JR 363. JR 364. JR 365. JR 366. JR 367. JR 368. JR 369. JR 370. JR 371. JR 372. JR 373. JR 374. JR 375. JR 376. JR 377. JR 378. JR 379. JR 380. JR 381. JR 382. JR 383. JR 384. JR 385. JR 386. JR 387. JR 388. JR 389. JR 390. JR 391. JR 392. JR 393. JR 394. JR 395. JR 396. JR 397. JR 398. JR 399. JR 400. JR 401. JR 402. JR 403. JR 404. JR 405. JR 406. JR 407. JR 408. JR 409. JR 410. JR 411. JR 412. JR 413. JR 414. JR 415. JR 416. JR 417. JR 418. JR 419. JR 420. JR 421. JR 422. JR 423. JR 424. JR 425. JR 426. JR 427. JR 428. JR 429. JR 430. JR 431. JR 432. JR 433. JR 434. JR 435. JR 436. JR 437. JR 438. JR 439. JR 440. JR 441. JR 442. JR 443. JR 444. JR 445. JR 446. JR 447. JR 448. JR 449. JR 450. JR 451. JR 452. JR 453. JR 454. JR 455. JR 456. JR 457. JR 458. JR 459. JR 460. JR 461. JR 462. JR 463. JR 464. JR 465. JR 466. JR 467. JR 468. JR 469. JR 470. JR 471. JR 472. JR 473. JR 474. JR 475. JR 476. JR 477. JR 478. JR 479. JR 480. JR 481. JR 482. JR 483. JR 484. JR 485. JR 486. JR 487. JR 488. JR 489. JR 490. JR 491. JR 492. JR 493. JR 494. JR 495. JR 496. JR 497. JR 498. JR 499. JR 500. JR 501. JR 502. JR 503. JR 504. JR 505. JR 506. JR 507. JR 508. JR 509. JR 510. JR 511. JR 512. JR 513. JR 514. JR 515. JR 516. JR 517. JR 518. JR 519. JR 520. JR 521. JR 522. JR 523. JR 524. JR 525. JR 526. JR 527. JR 528. JR 529. JR 530. JR 531. JR 532. JR 533. JR 534. JR 535. JR 536. JR 537. JR 538. JR 539. JR 540. JR 541. JR 542. JR 543. JR 544. JR 545. JR 546. JR 547. JR 548. JR 549. JR 550. JR 551. JR 552. JR 553. JR 554. JR 555. JR 556. JR 557. JR 558. JR 559. JR 560. JR 561. JR 562. JR 563. JR 564. JR 565. JR 566. JR 567. JR 568. JR 569. JR 570. JR 571. JR 572. JR 573. JR 574. JR 575. JR 576. JR 577. JR 578. JR 579. JR 580. JR 581. JR 582. JR 583. JR 584. JR 585. JR 586. JR 587. JR 588. JR 589. JR 590. JR 591. JR 592. JR 593. JR 594. JR 595. JR 596. JR 597. JR 598. JR 599. JR 600. JR 601. JR 602. JR 603. JR 604. JR 605. JR 606. JR 607. JR 608. JR 609. JR 610. JR 611. JR 612. JR 613. JR 614. JR 615. JR 616. JR 617. JR 618. JR 619. JR 620. JR 621. JR 622. JR 623. JR 624. JR 625. JR 626. JR 627. JR 628. JR 629. JR 630. JR 631. JR 632. JR 633. JR 634. JR 635. JR 636. JR 637. JR 638. JR 639. JR 640. JR 641. JR 642. JR 643. JR 644. JR 645. JR 646. JR 647. JR 648. JR 649. JR 650. JR 651. JR 652. JR 653. JR 654. JR 655. JR 656. JR 657. JR 658. JR 659. JR 660. JR 661. JR 662. JR 663. JR 664. JR 665. JR 666. JR 667. JR 668. JR 669. JR 670. JR 671. JR 672. JR 673. JR 674. JR 675. JR 676. JR 677. JR 678. JR 679. JR 680. JR 681. JR 682. JR 683. JR 684. JR 685. JR 686. JR 687. JR 688. JR 689. JR 690. JR 691. JR 692. JR 693. JR 694. JR 695. JR 696. JR 697. JR 698. JR 699. JR 700. JR 701. JR 702. JR 703. JR 704. JR 705. JR 706. JR 707. JR 708. JR 709. JR 710. JR 711. JR 712. JR 713. JR 714. JR 715. JR 716. JR 717. JR 718. JR 719. JR 720. JR 721. JR 722. JR 723. JR 724. JR 725. JR 726. JR 727. JR 728. JR 729. JR 730. JR 731. JR 732. JR 733. JR 734. JR 735. JR 736. JR 737. JR 738. JR 739. JR 740. JR 741. JR 742. JR 743. JR 744. JR 745. JR 746. JR 747. JR 748. JR 749. JR 750. JR 751. JR 752. JR 753. JR 754. JR 755. JR 756. JR 757. JR 758. JR 759. JR 760. JR 761. JR 762. JR 763. JR 764. JR 765. JR 766. JR 767. JR 768. JR 769. JR 770. JR 771. JR 772. JR 773. JR 774. JR 775. JR 776. JR 777. JR 778. JR 779. JR 780. JR 781. JR 782. JR 783. JR 784. JR 785. JR 786. JR 787. JR 788. JR 789. JR 790. JR 791. JR 792. JR 793. JR 794. JR 795. JR 796. JR 797. JR 798. JR 799. JR 800. JR 801. JR 802. JR 803. JR 804. JR 805. JR 806. JR 807. JR 808. JR 809. JR 810. JR 811. JR 812. JR 813. JR 814. JR 815. JR 816. JR 817. JR 818. JR 819. JR 820. JR 821. JR 822. JR 823. JR 824. JR 825. JR 826. JR 827. JR 828. JR 829. JR 830. JR 831. JR 832. JR 833. JR 834. JR 835. JR 836. JR 837. JR 838. JR 839. JR 840. JR 841. JR 842. JR 843. JR 844. JR 845. JR 846. JR 847. JR 848. JR 849. JR 850. JR 851. JR 852. JR 853. JR 854. JR 855. JR 856. JR 857. JR 858. JR 859. JR 860. JR 861. JR 862. JR 863. JR 864. JR 865. JR 866. JR 867. JR 868. JR 869. JR 870. JR 871. JR 872. JR 873. JR 874. JR 875. JR 876. JR 877. JR 878. JR 879. JR 880. JR 881. JR 882. JR 883. JR 884. JR 885. JR 886. JR 887. JR 888. JR 889. JR 890. JR 891. JR 892. JR 893. JR 894. JR 895. JR 896. JR 897. JR 898. JR 899. JR 900. JR 901. JR 902. JR 903. JR 904. JR 905. JR 906. JR 907. JR 908. JR 909. JR 910. JR 911. JR 912. JR 913. JR 914. JR 915. JR 916. JR 917. JR 918. JR 919. JR 920. JR 921. JR 922. JR 923. JR 924. JR 925. JR 926. JR 927. JR 928. JR 929. JR 930. JR 931. JR 932. JR 933. JR 934. JR 935. JR 936. JR 937. JR 938. JR 939. JR 940. JR 941. JR 942. JR 943. JR 944. JR 945. JR 946. JR 947. JR 948. JR 949. JR 950. JR 951. JR 952. JR 953. JR 954. JR 955. JR 956. JR 957. JR 958. JR 959. JR 960. JR 961. JR 962. JR 963. JR 964. JR 965. JR 966. JR 967. JR 968. JR 969. JR 970. JR 971. JR 972. JR 973. JR 974. JR 975. JR 976. JR 977. JR 978. JR 979. JR 980. JR 981. JR 982. JR 983. JR 984. JR 985. JR 986. JR 987. JR 988. JR 989. JR 990. JR 991. JR 992. JR 993. JR 994. JR 995. JR 996. JR 997. JR 998. JR 999. JR 1000.

名古屋国際研修センター (Nagoya International Training Centre)

概要

当センターは昭和36年(1961年)中部地区における宿泊及び研修の施設として当初45ベットを有し設立しましたが、年々の研修事業の増大に伴い、昭和46年(1971年)に96室100ベットを有する施設として現在の場所に設立されました。

昭和52年3月末現在延1,261名を受け入れ、研修を実施してきました。

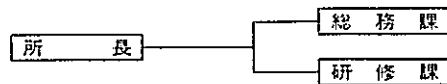
所在地

〒465 愛知県名古屋市名東区龜の井2-73
TEL052-702-1391代

建物規模

敷地 3,305㎡
構造 鉄筋コンクリート造
地上5階建
建築面積 1,213㎡
延床面積 3,545㎡

組織図

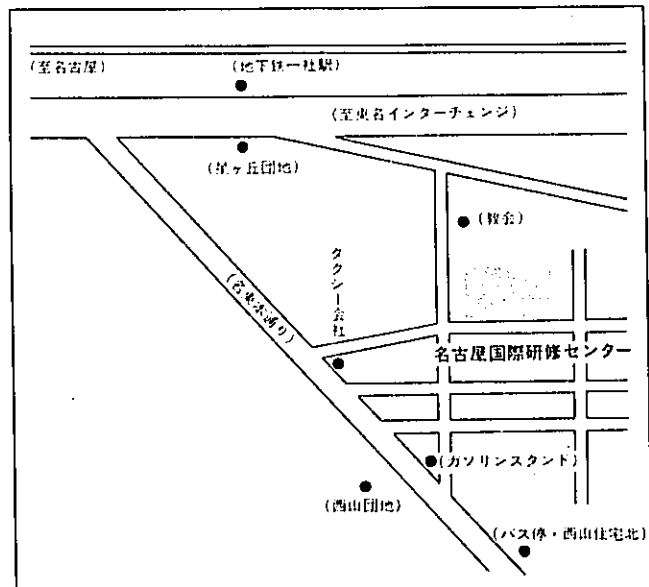
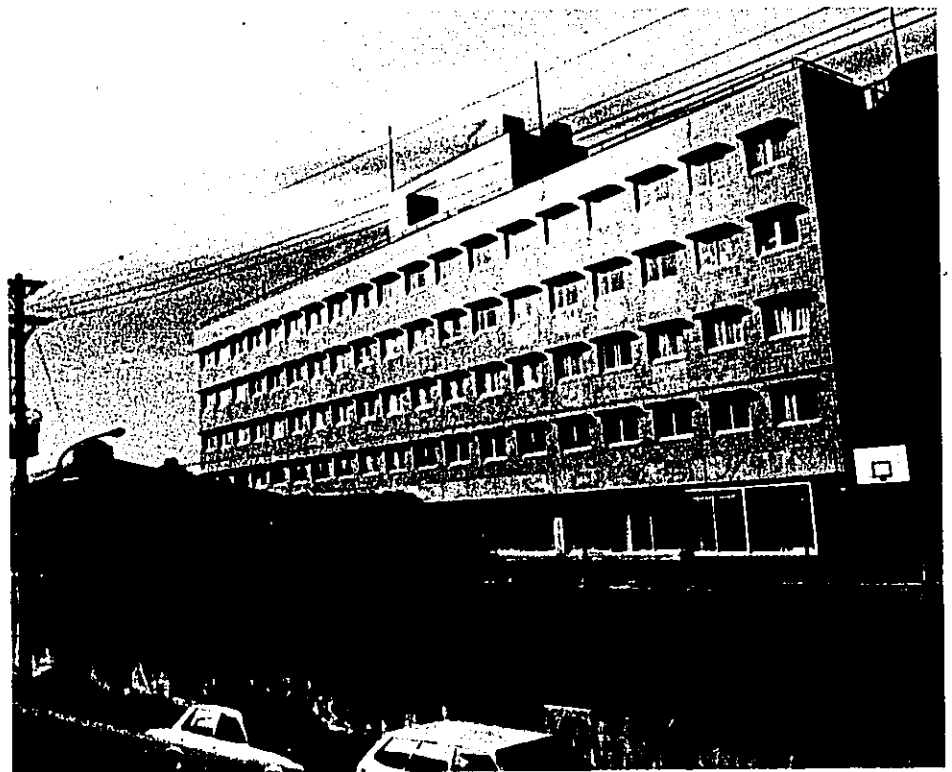


断面図

	洗浴室 乾燥室
5F	居室27(内ツイン2)
4F	居室27(内ツイン2)
3F	居室28
2F	居室14、講堂、和室、教室、図書室、LL教室
1F	所長室、事務室、教室、タイプ室、食堂、ラウンジ、体育室

主要施設

室数 96室 100ベット
個室92室
ツイン4室
各階シャワー、トイレ共同
宿泊人員 100名
講堂1 ラウンジ1
教室5 体育室1
語学研修室1 テニスコート
図書室1
食堂1
和室1
冷暖房完備



交通 国鉄名古屋駅より地下鉄藤ヶ丘行、一社駅下車(徒歩10分)

内原国際農業研修センター

(Uehara International Agricultural Training Center)
(内原国際農業研修センター)

概要

当センターは昭和36年(1961年)に農業技術関係研修員の長期集団研修を実施する施設として設立されました。当初は稲の栽培技術を中心に研修を行っていましたが、研修コースの増設に伴い、技術研修の多様化、受入体制の整備に対処すべく、施設等の拡充がなされ現在に至っています。

昭和52年3月末現在延582名を受入れ、研修を実施してきました。

所在地

〒319-03 茨城県東茨城郡内原町長田1398-1

TEL0292-59-2111代

建物規模

敷地 27,027㎡

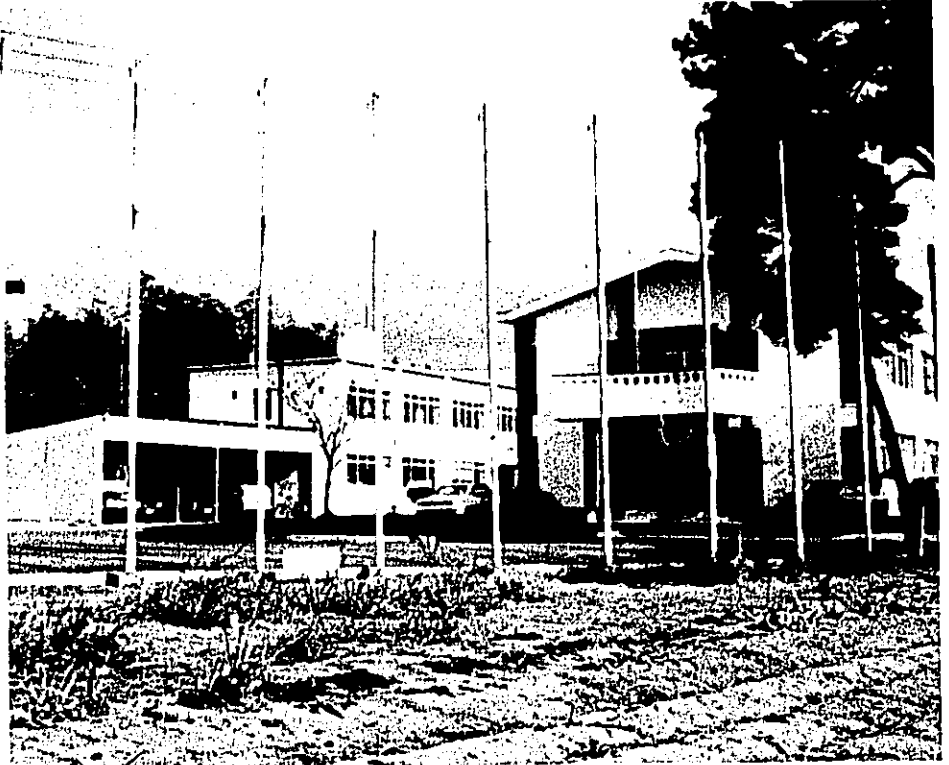
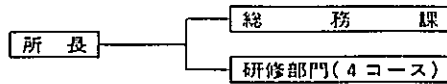
構造 鉄筋コンクリート造

2階建他33棟

建築面積 4,224㎡

延床面積 5,085㎡

組織図



主要施設

室数 54室(個室)

シャワー、トイレ共同

宿泊人員 54名

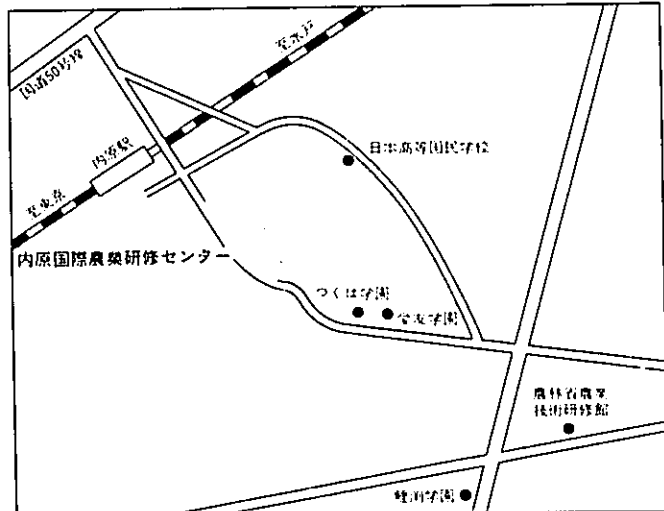
教室7 食堂1

実験室6 ラウンジ1

講堂1 クラブハウス1

温室4

暖房完備(ラウンジのみ冷暖房完備)



交通 国鉄内原駅より、タクシー 3分
バス 18分

神奈川県国際水産研修センター (Kanagawa International Fisheries Training Centre)

概要

当センターは昭和36年(1961年)に水産関係研修員の宿泊及び研修施設として設立した三崎国際水産研修センターを前身とし、高度な研修及び受入体制の整備強化に対処すべく、昭和49年(1974年)に設立されました

昭和52年3月末現在延341名を受入れ、研修を実施してきました

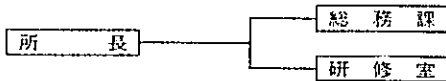
所在地

〒238-03 神奈川県横須賀市長井町字番場4,500
TEL0468-57-2251~4

建物規模

敷地 3,067㎡
構造 鉄筋コンクリート造
地上4階 塔屋2階
建築面積 933.2㎡
延床面積 2,179.9㎡

組織図



断面図

4F	居室 16
3F	居室 17
2F	食堂、講堂、教室、展示ホール、図書室、和室、セミナー室
1F	所長室、事務室、タイプライター室、ラウンジ、エンジン実習室、漁具製作室

主要施設

室数 33室(個室)
各階シャワー、トイレ共同

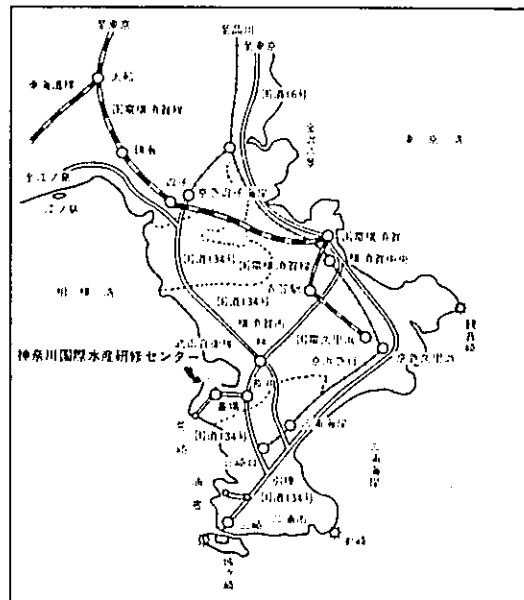
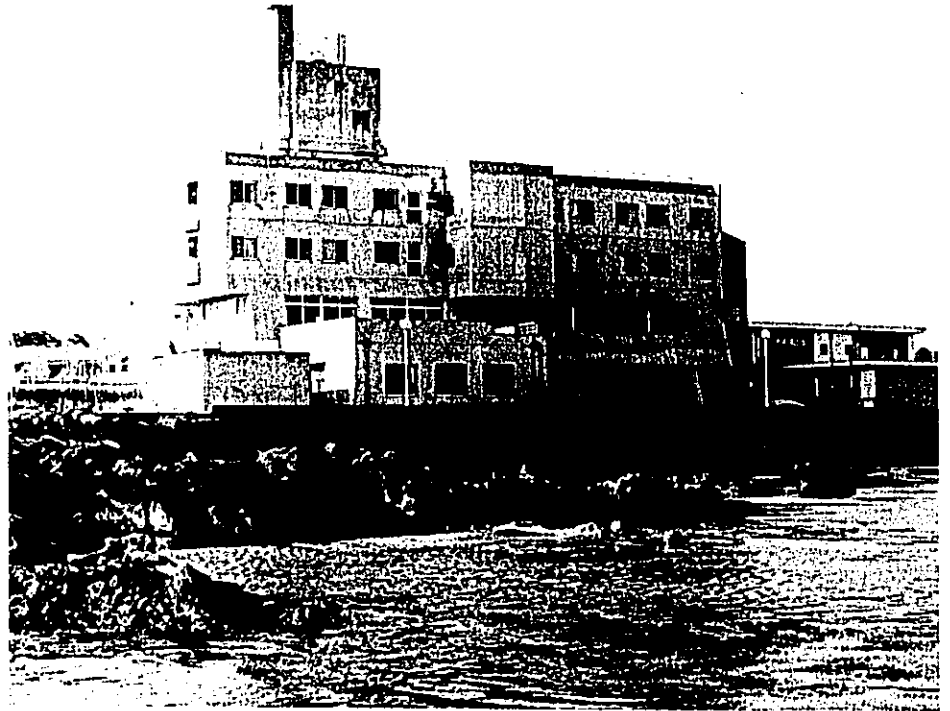
宿泊人員 33名

教室 | 講堂 |
セミナー室 | 漁具製作室 |
展示ホール | エンジン実習室 |
図書室 | ラウンジ |
和室 | 食堂 |

冷暖房完備

付属施設

訓練船2隻19.9トン、1.8トン 各1



2.4 三崎駅(三崎)より徒歩約10分
三崎駅(三崎)より徒歩約5分

兵庫インターナショナルセンター (Hyogo International Center)

概要

当センターは、関西地区における研修の増大に鑑み、大阪国際研修センターについて同地域での研修業務の拠点として昭和48年8月に設立されました。研修員に対する宿泊及び研修業務の実施を行っていますが、建物の管理、運営面については兵庫県に委託し、地元における国際交流事業にも活用されています。

昭和52年3月末現在延 156名を受入れ、研修を実施してきました。

所在地

〒654 兵庫県神戸市須磨区一の谷町4-5-10
TEL078-734-5171 代

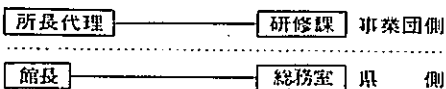
建物規模

敷地 3,729㎡ (兵庫県有地)
構造 鉄筋コンクリート造
地上5階建

建築面積 1,255㎡

延床面積 4,301㎡

組織図



断面図

スカイルーム	
5F	居室22 (内ツイン1)、和室、特別室
4F	居室24 (内ツイン1)、特別室、洗濯室
3F	居室24 (内ツイン2)、タイプ室、洗濯室
2F	食堂、研修室、LL教室、講堂
1F	受付、所長室、会議室、浴室、ヘルスルーム

主要施設

室数 73室78ベット
個室 66室
ツイン4室
特別室2室

宿泊人員 78名

教室 4

講堂 1

会議室 1

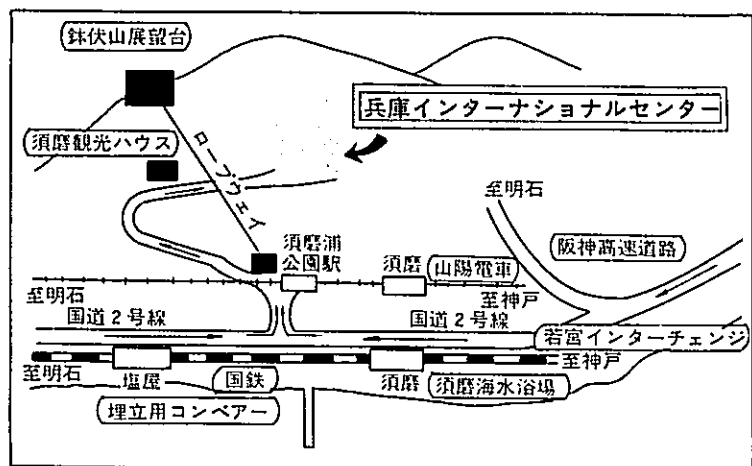
ロビー

食堂 1

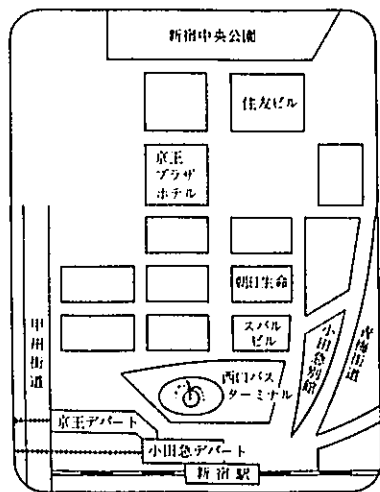
和室 1

LL教室 1

スカイルーム



交通 国鉄須磨駅より徒歩25分 山陽電鉄須磨浦公園駅より徒歩7分



研 修 事 業 部 (48階) 南 側
〒160 東京都新宿区西新宿2丁目1番地
新宿三井ビル内私書箱216号
