

第1編 事業実績

第1部 総合実績

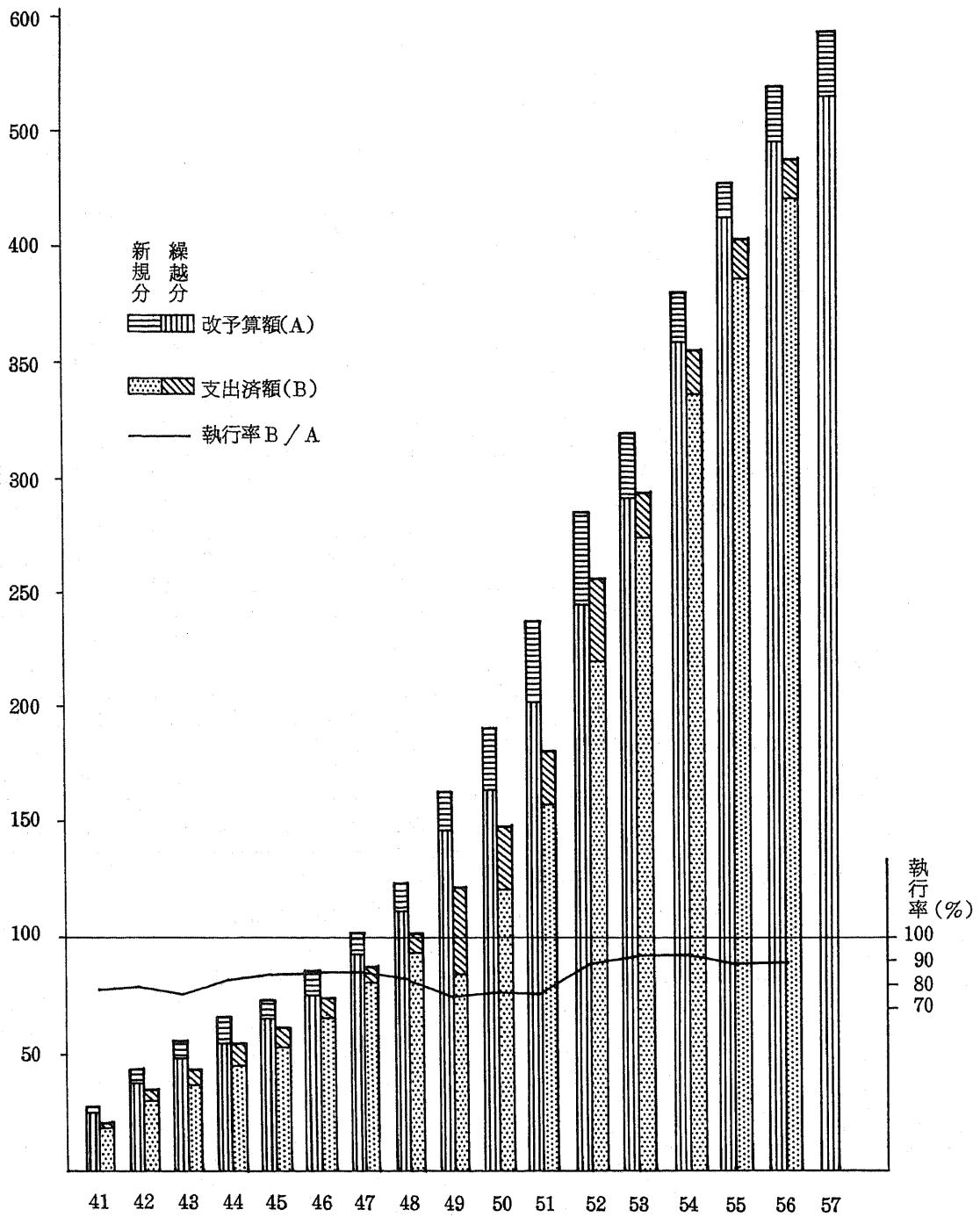
1. 国際協力事業団予算の推移

(単位：百万円)

区分	年度	51	52	53	54	55	56	57
I	交 付 金	29,488	34,629	39,855	46,800	54,585	61,010	66,079
1	海外技術協力事業費	21,104	25,263	29,719	36,059	43,302	49,009	53,006
(1)	研修員受入れ事業費	3,747	4,510	5,176	5,752	6,735	7,786	8,466
(2)	専門家派遣事業費	3,500	4,165	4,654	5,588	6,709	7,385	7,991
(3)	開発調査事業費	4,081	5,519	6,683	8,617	10,285	11,542	12,308
(4)	技術協力センター事業費	1,499	1,749	2,351	2,939	3,431	3,918	4,632
(5)	機材供与事業費	382	411	615	835	976	1,068	1,339
(6)	保健医療協力事業費	1,805	1,980	2,172	2,676	3,180	3,533	3,652
(7)	人口家族計画協力事業費	—	—	—	—	460	519	661
(8)	農林業協力事業費	2,465	2,751	3,646	4,367	5,236	5,756	6,211
(9)	専門家等福利厚生費	51	64	78	112	250	299	334
(10)	専門家養成確保事業費	289	359	390	467	539	633	633
(11)	開発協力事業費	414	464	513	613	680	706	743
(12)	産業開発協力事業費	586	646	566	779	1,030	1,196	1,296
(13)	無償資金協力促進事業費	—	—	9	63	70	86	94
(14)	青年海外協力隊事業費	2,285	2,645	2,866	3,250	3,721	4,083	4,597
(15)	技術協力事業調整費	—	—	—	—	—	500	—
2	海外移住事業費	1,188	1,402	1,531	1,601	1,773	1,835	1,910
3	管 理 費	7,190	7,963	8,606	9,140	9,510	10,167	11,163
II	出 資 金	8,170	6,447	2,856	3,211	3,341	4,260	5,068
1	施 設 費	370	697	1,506	1,761	1,841	2,710	3,418
2	開発投融資資金	7,200	5,000	500	400	100	100	200
3	移住投融資資金	600	750	850	1,050	1,400	1,450	1,450
III	受 託 費	2,737	3,206	3,623	4,362	4,842	5,486	5,808
1	海外開発計画調査受託費	2,657	3,117	3,548	4,039	4,742	5,291	5,808
(1)	海外開発計画調査費	1,434	1,709	2,072	2,479	3,017	3,411	3,701
(2)	資源開発協力基礎調査費	1,223	1,408	1,476	1,560	1,725	1,880	2,107
2	東南アジア漁業開発センター費	80	89	75	323	100	195	—
合 計		40,390	44,282	46,334	54,373	62,768	70,756	76,955

- (注) 1 各年度予算額は当初予算額を掲げている。
 2 昭和53年度無償資金協力促進事業費は、管理費から組替えとなった。
 3 産業開発協力事業費予算は昭和53年度に開発技術協力事業費から組み替えられたもの。

2. 海外技術協力事業費年度別執行状況



3. 海外技術協力事業費年度別執行実績

(単位:千円)

年 度	改 支 出 予 算 額 (A)			支 出 決 定 済 額 (B)			執行率 B/A %
	新 規	繰 越	計	新 規	繰 越	計	
昭和41年度	2,604,939	223,049	2,827,988	2,009,221	199,121	2,208,342	78.0
42	3,918,609	571,310	4,489,919	3,090,812	464,930	3,555,242	79.2
43	4,940,535	818,545	5,759,080	3,827,140	568,335	4,395,475	76.8
44	5,488,470	1,156,807	6,645,277	4,535,221	981,116	5,516,337	83.0
45	6,315,665	959,459	7,275,124	5,303,879	853,296	6,157,175	84.6
46	7,656,921	997,483	8,654,404	6,567,349	860,219	7,428,068	85.8
47	9,287,077	886,817	10,173,894	8,057,466	684,455	8,741,921	85.9
48	11,231,833	1,033,758	12,270,641	9,315,367	393,339	10,208,706	83.2
49	14,611,962	1,685,660	16,297,622	8,099,379	851,738	12,207,094	74.9
50	16,273,194	2,741,761	19,014,955	12,309,646	2,381,100	14,690,746	77.3
51	20,590,063	2,918,669	23,510,732	15,677,403	2,372,873	18,050,276	76.8
52	24,443,915	4,094,391	28,538,306	22,070,673	3,771,150	25,841,823	90.6
53	24,470,626	2,237,786	31,708,412	27,399,632	2,071,893	29,471,525	92.9
54	36,144,778	1,957,408	38,102,186	33,632,519	1,767,659	35,400,178	92.9
55	43,302,086	2,473,868	45,775,954	(282) 38,307,797	2,234,856	(282) 40,542,653	88.6
56	49,009,444	4,693,908	53,703,352	43,357,067	4,287,771	47,644,838	88.7
57	53,006,376	5,290,155	58,296,531				

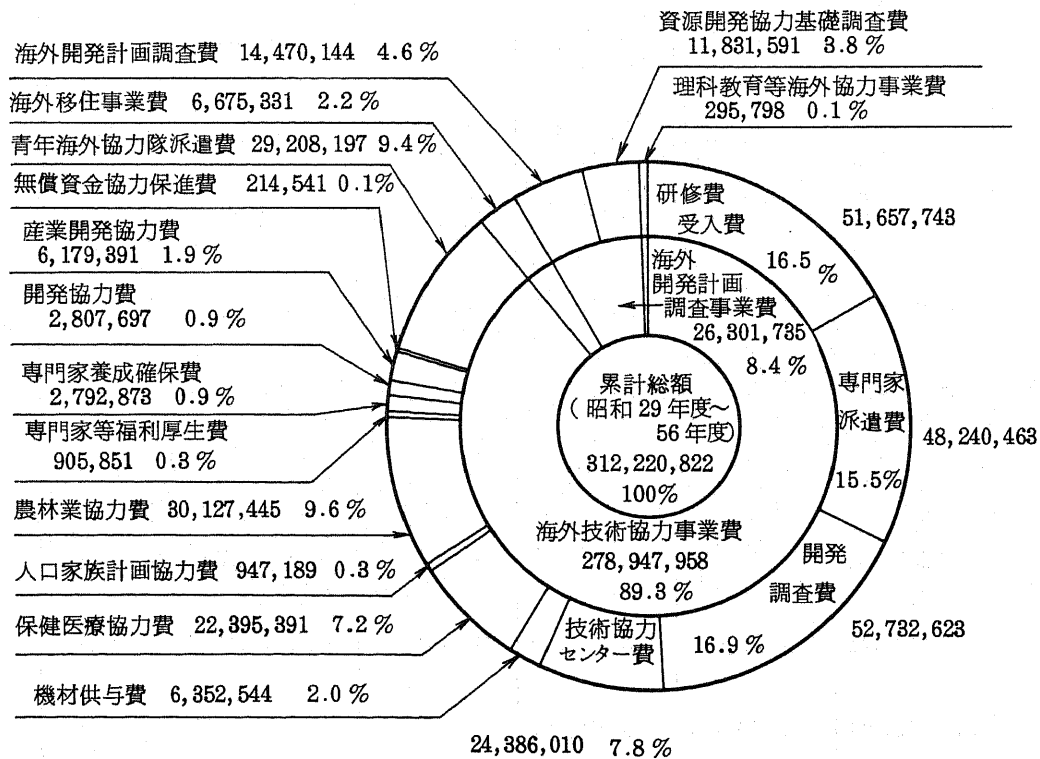
(注) ()は有償技術協力実績で外数。

4. 経費実績の事業別構成比

年 度	予算科目 別区分 金額 構成比	海外技術協力事業									
		研修員 受入費	専門家 派遣費	開発調 査費	技術協力 センター 費	機材 供与費	保健医療 協力費	人口家 族計画 協力費	農林業 協力費	専門家 等福利 厚生費	専門家 養成 確保費
昭和 55 年度	金額 (千円)	6,863,101	6,022,437	9,587,797	2,824,060	955,901	2,912,352	391,248	5,140,718	225,277	530,417
	構成比 (%)	14.8	13.0	20.6	6.1	2.1	6.3	0.8	11.1	0.5	1.1
昭和 56 年度	金額 (千円)	8,005,443	7,647,498	10,494,591	4,862,158	1,523,026	3,160,705	555,941	5,093,244	277,920	627,615
	構成比 (%)	14.9	14.2	19.5	8.1	2.8	5.9	1.0	9.5	0.5	1.2
	対前年 度比 (%)	116.6	127.0	109.5	154.5	159.3	108.5	142.1	99.1	123.4	118.3
累計 実績	金額 (千円)	51,657,743	48,240,463	52,732,623	24,386,010	6,352,544	22,395,391	947,189	30,127,445	905,851	2,792,873
	構成比 (%)	16.5	15.5	16.9	7.8	2.0	7.2	0.3	9.6	0.3	0.9

(1) 経費累計実績に於ける事業別構成比

(単位：千円)

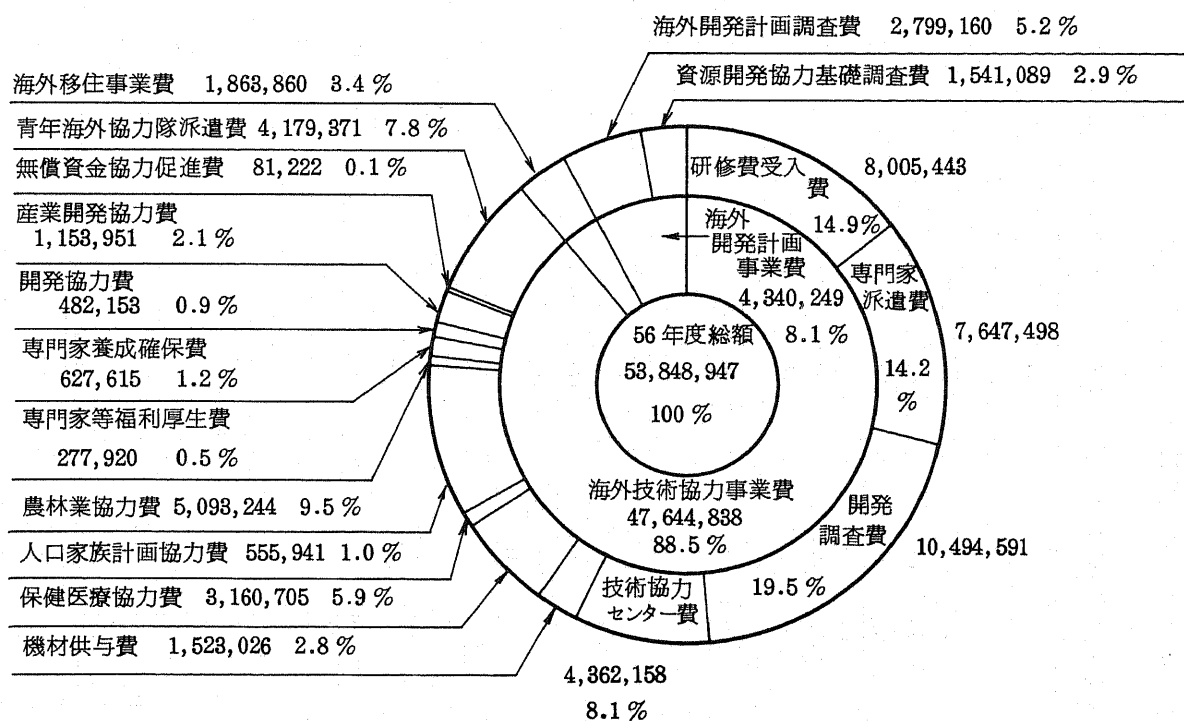


(単位：千円)

業 費					海外移住 事業費	海外開発計画調査事業費			理科教育等海外協力 事業費	総 合 計
開 発 協力費	産業開発 協力費	無償資金 協力 促進費	青年海外 協力隊 派遣費	合 計		海外開発 計画 調査費	資源開発 協力基礎 調査費	合 計		
431,680	838,097	66,277	3,758,573	40,542,935	1,780,589	2,382,302	1,789,101	4,121,403		46,444,927
0.9	1.8	0.1	8.1	87.3	3.8	5.2	3.7	8.9		100.0
482,153	1,153,951	81,222	4,179,371	47,644,838	1,863,860	2,799,160	1,541,089	4,340,249		53,848,947
0.9	2.1	0.1	7.8	88.5	3.4	5.2	2.9	8.1		100.0
111.7	138.5	122.5	111.2	117.5	104.7	117.5	88.6	105.3		115.9
2,807,697	6,179,391	214,541	29,208,197	278,947,958	6,675,331	14,470,144	11,831,591	26,301,735	295,798	312,220,822
0.9	1.9	0.1	9.4	89.3	2.2	4.6	3.8	8.4	0.1	100.0

(2) 56年度経費実績に於ける事業別構成比

(単位：千円)



5. 地域別・事業別（予算科目別）経費実績

(1) 累計実績（昭和29年4月1日～昭和57年3月31日）

（単位：千円、％）

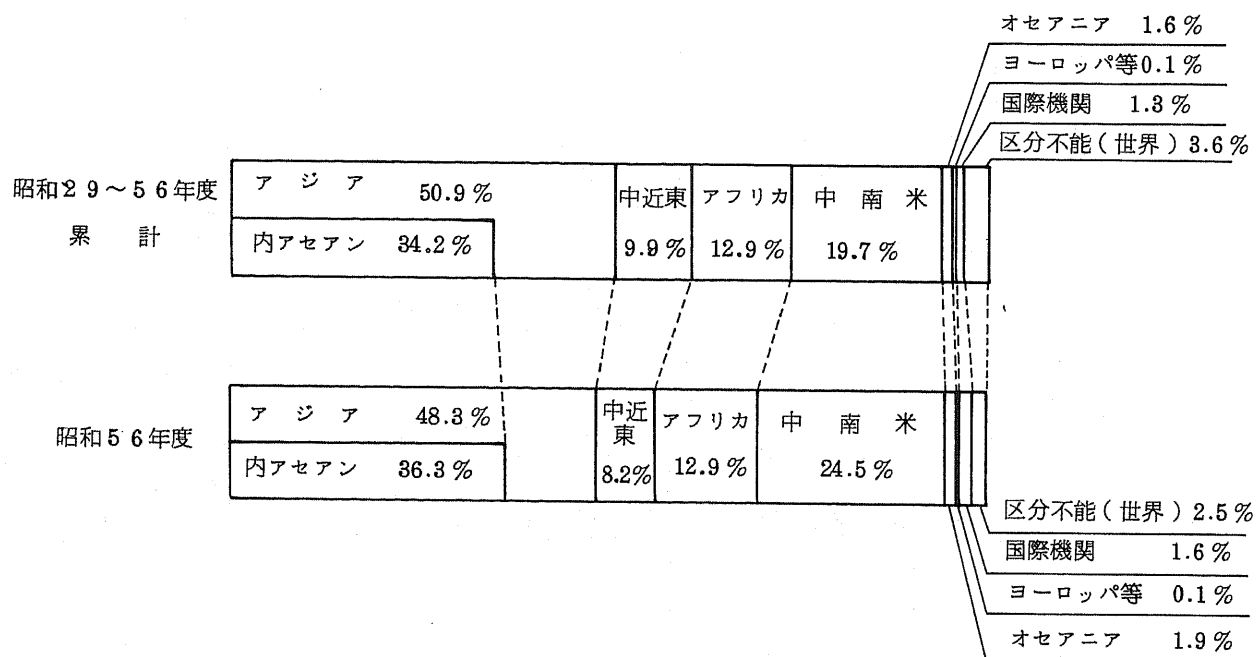
予算科目 別区分 国名 地域名 又は機関名	海外技術協力事業費										海外調査事業費			理科教育等海外協力事業費	合計					
	研修員 受入費	専門家 派遣費	開 発 調 査 費	技術協力 センター 費	機 材 供 与 費	保健医療 協力費	人口家 族計画 協力費	農業 協力費	専門家 等福利 厚生費	専門家 養成 確保費	開 発 調 査 費	産業開発 協力費	無償資 金協力 促進費			青年海外 協力隊 派遣費	合計	海外開 発 調 査 費	資 源 開 発 調 査 費	合計
アジア地域 （構成比）	26,833,422	19,458,362	31,254,796	18,968,817	2,938,619	12,160,186	947,188	24,218,870	485,447	1,601,860	1,098,828	4,198,240	59,603	8,375,883	147,638,117	8,168,187	8,408,954	11,167,091	222,602	159,022,710
（地域別構成比）	16.6	12.2	19.7	8.8	0.6	7.6	0.6	15.2	0.8	1.0	0.7	2.6	0.1	5.6	92.9	5.1	1.9	7.0	0.1	100
（内アセアン） （構成比）	51.0	40.8	59.2	57.3	100	54.8	100	80.4	53.6	57.8	89.1	68.0	27.7	30.4	52.9	56.5	25.3	42.5	75.2	50.9
（地域別構成比）	(14,892,774)	(14,075,168)	(22,768,519)	(9,597,415)	(1,441,310)	(7,342,296)	(758,670)	(5,662,647)	(661,027)	(1,204,800)	(1,077,460)	(3,302,146)	(22,591)	(4,888,468)	(98,490,298)	(5,928,264)	(2,316,798)	(3,245,082)	(59,204)	(106,894,559)
（構成比）	(13.5)	(18.2)	(22.2)	(9.0)	(1.3)	(6.9)	(0.7)	(14.7)	(0.3)	(1.1)	(1.0)	(3.6)	(0.1)	(4.6)	(92.2)	(5.5)	(2.2)	(7.7)	(0.1)	(100)
（地域別構成比）	(27.9)	(29.2)	(45.1)	(39.4)	(22.7)	(32.8)	(30.1)	(52.0)	(39.9)	(48.1)	(38.4)	(68.1)	(10.5)	(16.7)	(35.3)	(41.0)	(19.6)	(31.3)	(53.8)	(84.2)
中近東地域 （構成比）	7,856,624	6,059,918	8,929,855	4,842,955	758,408	1,680,485		249,245	88,182	278,149	21,774	10,765	13,092	2,090,505	27,354,807	1,723,188	1,761,495	3,484,678	53,864	80,893,849
（構成比）	28.8	19.6	12.7	15.6	2.4	5.8		0.8	0.8	0.9	0.1	0.1	0.1	6.8	88.5	5.6	5.7	11.3	0.2	100
（地域別構成比）	14.2	12.5	7.5	19.9	11.9	7.4		0.8	9.2	10.0	0.8	0.2	6.1	7.2	9.8	11.9	14.9	13.2	18.2	9.9
（地域別構成比）	4,320,685	7,424,396	8,945,848	1,778,966	725,940	3,941,656		1,187,749	86,789	267,229	308,798	227,970	103,190	8,993,900	88,288,001	1,420,218	576,416	1,996,634	12,166	40,296,801
（構成比）	10.7	18.4	22.2	4.4	1.8	9.8		2.9	9.6	9.6	11.0	3.7	48.1	30.8	13.7	9.8	4.9	7.6	4.1	12.9
（地域別構成比）	8.4	15.4	17.0	7.3	11.4	17.6		3.9	9.2	9.6	6.6	8.7	81.226	1,856,309	47,145,487	2,349,177	6,486,422	8,886,139		61,490,770
中南米地域 （構成比）	11,818,157	9,819,887	7,051,009	3,750,514	1,529,912	4,388,858		3,960,860	166,276	526,381	1,127,418	1,673,050	31,926	1,856,309	47,145,487	2,349,177	6,486,422	8,886,139		61,490,770
（構成比）	18.4	16.0	11.4	6.1	2.5	7.1		6.4	0.8	0.9	1.8	2.7	0.1	8.0	76.7	3.8	10.5	14.3		100
（地域別構成比）	21.9	20.4	13.4	15.4	24.1	19.4		13.1	18.4	18.8	40.2	27.1	14.9	6.3	16.9	16.2	54.8	38.6		19.7
（地域別構成比）	564,928	908,687	965,516		249,281	96,402		301,952	18,980	63,852	245,609	52,146	5,499	696,602	4,169,424	775,680		775,680		4,986,470
（構成比）	11.8	18.2	19.4		5.0	1.9		6.1	0.4	1.8	4.9	1.0	0.1	14.0	88.6	15.6		15.6		100
（地域別構成比）	1.1	1.9	1.8		8.9	0.4		1.0	2.1	2.8	8.7	0.8	2.6	2.3	1.5	0.6		2.9		1.6
ヨーロッパ地域 等（構成比）	86,185	67,091	44,708					9,766	724	3,870					217,691	71,880				289,521
（構成比）	29.8	23.2	15.4					8.4	0.8	1.3					75.2	24.8				100
（地域別構成比）	0.1	0.1	0.1					0.1	0.1	0.1					0.1	1.1				0.1
（地域別構成比）	194,513	3,410,415			180,884	119,857			15,685	52,082					3,922,986					3,922,986
（構成比）	4.9	87.0			3.3	3.1			0.4	1.8					100					100
（地域別構成比）	0.4	7.1			2.1	0.5			1.7	1.9					1.4					1.8
（地域別構成比）	1,488,829	1,091,797	540,891		85,258			219,018	48,318		5,785	17,220	1,231	6,682,027	10,216,495	1,052,991				7,266
（構成比）	13.1	9.6	4.8		0.8			1.9	0.4		0.1	0.2	0.1	59.1	90.2	9.3				41,518
（地域別構成比）	2.9	2.3	1.0		0.3			0.7	5.4		0.2	0.2	0.6	22.9	8.7	15.8				0.4
（地域別構成比）	51,657,748	48,240,463	62,782,628	24,886,010	6,952,544	22,885,891	947,189	80,127,445	905,851	2,792,878	2,807,697	6,179,391	214,541	29,208,197	278,947,958	14,470,144	11,831,591	26,801,785	295,798	312,220,822
（構成比）	16.5	15.5	16.9	7.8	2.0	7.2	0.3	9.6	0.8	0.9	0.9	2.0	0.1	9.4	89.4	2.1	4.6	3.8	8.4	0.1
（地域別構成比）	100	100	100	100	100	100	100	100	100	100	100	100	100	100	100	100	100	100	100	100

(2) 昭和56年度実績

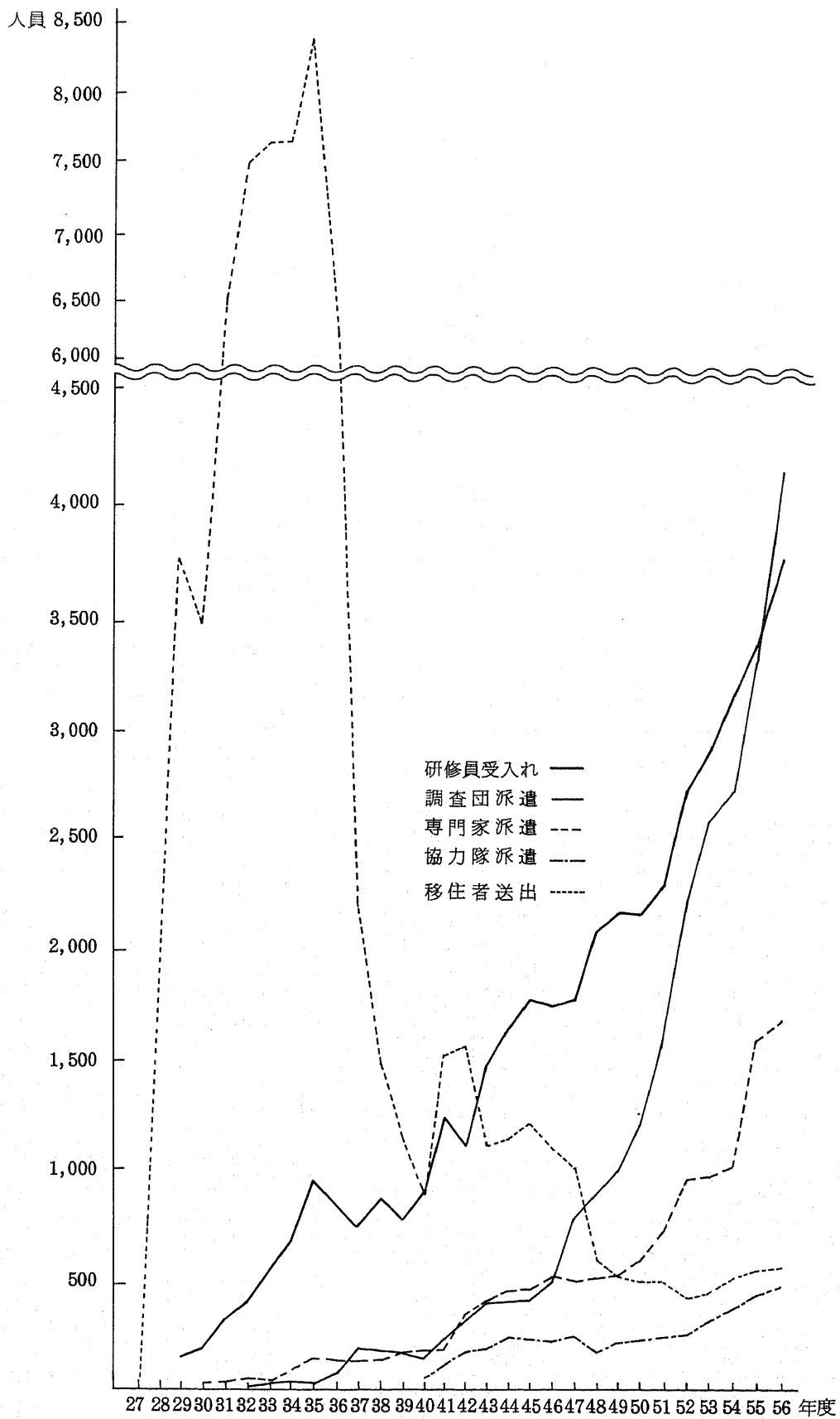
(単位:千円,%)

予算科目 別区分 国名 地域名 又は機関名	海外技術協力事業費										海外開発計画調査事業費			海外移住 事業費	合計			
	研修員 受入費	専門家 派遣費	開発 調査費	技術協力 センター 費	機 供与費	保健医療 協力費	人口家 族計画 協力費	農林業 協力費	専門家 等福利 厚生費	専門家 養成 確保費	開 発 協力費	産業開発 協力費	無償資 金協力 促進費		青年海外 協力隊 派遣費	合計	海外開発 計画 調査費	資源開発 協力基礎 調査費
アジア地域 (構成費)	3,981,488	2,792,763	6,229,416	2,288,579	485,564	1,580,554	555,941	3,687,202	182,174	396,907	188,699	608,295	24,906	1,070,122	1,889,889	245,461	2,184,800	26,027,860
(地域別構成比)	15.1	10.7	24.0	8.8	1.9	6.1	2.1	14.0	0.6	1.5	0.5	2.3	0.1	4.1	7.3	0.9	8.2	100
(内アセアン)	49.1	36.5	59.3	52.5	31.9	50.0	100	71.4	58.4	68.2	27.7	52.3	30.7	25.6	67.5	15.9	49.2	48.3
(地域別構成比)	2,148,261	2,287,540	5,517,272	1,604,011	282,504	1,100,900	468,290	2,906,409	118,189	601,284	121,830	514,388	7,138	608,308	0,892,996	177,614	0,570,610	19,587,432
(構成比)	(11.0)	(11.6)	(28.2)	(8.2)	(1.4)	(5.6)	(2.4)	(14.9)	(0.6)	(1.6)	(0.6)	(2.7)	(0.1)	(8.1)	(7.1)	(0.9)	(8.0)	(100)
(地域別構成比)	(26.8)	(29.7)	(52.6)	(36.8)	(18.5)	(34.8)	(84.2)	(57.1)	(42.5)	(48.0)	(25.8)	(44.6)	(8.8)	(14.6)	(49.8)	(11.5)	(36.2)	(36.3)
中近東地域 (構成比)	869,255	969,579	787,922	655,507	199,400	284,094		69,105	23,863	48,751	6,883		2,631	303,181	148,399	122,243	270,642	4,429,323
(地域別構成比)	10.9	12.6	7.5	15.0	13.1	7.4		1.4	8.6	7.0	1.4		0.1	6.8	8.8	2.8	6.1	100
(地域別構成比)	10.9	12.6	7.5	15.0	13.1	7.4		1.4	8.6	7.0	1.4		0.1	6.8	8.8	2.8	6.1	100
アフリカ地域 (構成比)	889,251	1,192,486	1,164,363	360,702	222,048	454,749		301,859	23,426	40,987	957	129,616	40,220	1,615,963	326,499	157,467	483,966	6,919,998
(地域別構成比)	12.9	17.2	16.8	5.2	3.2	6.6		4.4	0.3	0.6	0.1	1.9	0.5	23.3	4.7	2.3	7.0	100
(地域別構成比)	11.1	15.5	11.1	8.3	14.6	14.4		5.9	8.4	6.5	0.2	11.2	49.5	38.7	11.7	10.2	11.0	12.9
中南米地域 (構成比)	2,083,247	1,826,640	1,959,507	1,057,370	477,680	853,811		1,019,996	56,811	118,665	281,967	421,040	10,553	386,778	367,518	1,015,918	1,383,456	13,177,827
(地域別構成比)	15.7	12.3	14.9	8.0	3.6	6.5		7.8	0.4	0.9	2.1	3.2	0.1	2.9	2.3	7.7	10.5	100
(地域別構成比)	25.8	21.3	18.7	24.2	31.4	27.0		20.0	20.4	18.9	58.5	36.5	13.0	9.2	78.4	18.1	65.9	24.5
オセアニア地域 (構成比)	192,441	276,880	176,651		138,384	14,217		22,292	5,613	13,155	56,148		1,681	149,368	52,038		52,038	1,045,195
(地域別構成比)	12.6	26.5	16.9		18.2	1.4		2.1	0.5	1.3	5.4		0.2	14.8	6.3		5.0	100
(地域別構成比)	1.6	8.6	1.7		9.1	0.5		0.4	2.0	2.1	11.7		2.1	3.5	0.6		5.0	100
ヨーロッパ地域 (構成比)	8,876	1,026						1,282	38	90				1,340	18,340			25,972
(地域別構成比)	84.2	4.0						4.9	0.1	0.3				5.1	51.4			100
(地域別構成比)	0.1	0.1						0.1	0.1	0.1				0.1	0.7			0.1
国際機関 (構成比)	108,428	785,337				20,529			5,995	14,050								879,389
(地域別構成比)	11.8	33.6				2.8			0.7	1.6								100
(地域別構成比)	1.3	9.6				0.6			2.1	2.2								1.6
区分不能(世界) (構成比)	7,507	58,787	176,732			2,751		41,523		2,499				653,229	383,807		15,367	1,348,488
(地域別構成比)	0.6	4.3	13.2			0.2		3.1		0.2				48.6	28.6		1.1	100
(地域別構成比)	0.1	0.8	1.7			0.1		0.8		0.5				15.6	20.6		0.4	2.5
合計 (構成比)	8,005,443	7,647,498	10,494,591	4,862,158	1,523,026	3,160,705	555,941	5,098,244	277,920	627,615	482,153	1,153,951	81,222	4,179,371	1,863,860	1,541,089	4,940,249	53,848,947
(地域別構成比)	14.9	14.2	19.4	8.1	2.8	5.9	1.0	9.5	0.5	1.2	0.9	2.1	0.2	7.8	3.4	2.9	8.1	100
(地域別構成比)	100	100	100	100	100	100	100	100	100	100	100	100	100	100	100	100	100	100

6. 事業実績の地域別構成比（経費）



7. 年度別・形態別人数実績



8. 国別援助形態別実績（上位20ヶ国）

(1) 経費実績

（単位：千円，％）

順位	経費総額						研修員受入					
	昭和56年度			累計			昭和56年度			累計		
	国名	金額	構成比	国名	金額	構成比	国名	金額	構成比	国名	金額	構成比
1	インドネシア	6,081,542	11.3	インドネシア	88,428,123	12.3	メキシコ	624,076	7.8	インドネシア	4,262,417	8.2
2	タイ	5,567,194	10.3	タイ	28,637,564	9.2	タイ	599,251	7.4	タイ	3,983,084	7.7
3	フィリピン	4,219,921	7.8	フィリピン	22,611,389	7.2	インドネシア	569,119	7.1	メキシコ	3,488,455	6.7
4	マレーシア	2,526,108	4.7	マレーシア	12,898,666	4.0	ブラジル	433,986	5.4	フィリピン	2,918,422	5.6
5	ブラジル	2,363,913	4.4	ブラジル	11,421,081	3.7	フィリピン	381,086	4.7	韓国	2,068,992	4.0
6	パラグアイ	2,057,016	3.8	ケニア	8,998,512	2.9	中国	349,828	4.3	ブラジル	1,970,547	3.8
7	ケニア	1,909,659	3.5	ペルー	8,022,240	2.6	シンガポール	312,803	3.9	スリ・ランカ	1,852,022	3.6
8	ボリヴィア	1,478,191	2.7	メキシコ	7,048,812	2.3	マレーシア	274,430	3.4	マレーシア	1,831,713	3.5
9	ペルー	1,409,512	2.6	バングラデシュ	6,865,795	2.2	スリ・ランカ	267,845	3.3	エジプト	1,619,404	3.1
10	ビルマ	1,325,395	2.5	ボリヴィア	6,808,829	2.2	ビルマ	256,585	3.2	シンガポール	1,460,133	2.8
11	メキシコ	1,187,742	2.2	ビルマ	6,684,555	2.1	エジプト	254,961	3.2	バングラデシュ	1,321,536	2.6
12	シンガポール	1,142,667	2.1	パラグアイ	6,661,517	2.1	バングラデシュ	206,664	2.6	ビルマ	1,251,754	2.4
13	バングラデシュ	1,099,699	2.0	タンザニア	6,456,245	2.1	ペルー	205,463	2.6	インド	1,227,244	2.4
14	中国	1,017,977	1.9	韓国	6,350,562	2.0	パラグアイ	197,878	2.5	イラン	1,220,473	2.4
15	エジプト	1,013,470	1.9	ネパール	5,928,625	1.9	ナイジェリア	184,634	2.3	ペルー	1,192,806	2.3
16	ネパール	980,764	1.8	エジプト	5,714,014	1.8	韓国	173,054	2.2	パキスタン	1,040,566	2.0
17	パナマ	903,526	1.7	パキスタン	5,282,752	1.7	パキスタン	167,098	2.1	イラク	943,153	1.8
18	タンザニア	872,733	1.6	スリ・ランカ	5,127,823	1.6	ネパール	150,928	1.9	トルコ	893,027	1.7
19	パキスタン	773,421	1.4	シンガポール	4,818,817	1.5	タンザニア	147,332	1.8	ネパール	821,349	1.6
20	チリ	593,341	1.1	インド	4,196,434	1.3	トルコ	115,927	1.4	パラグアイ	718,818	1.4

順位	専門家派遣						調査団派遣					
	昭和56年度			累計			昭和56年度			累計		
	国名	金額	構成比	国名	金額	構成比	国名	金額	構成比	国名	金額	構成比
1	インドネシア	2,011,255	14.5	インドネシア	11,608,753	14.6	フィリピン	2,147,567	13.4	インドネシア	13,718,633	15.9
2	タイ	1,704,122	12.3	タイ	8,738,979	11.0	インドネシア	2,006,967	12.6	フィリピン	8,575,035	9.9
3	フィリピン	764,563	5.5	フィリピン	3,908,475	4.9	タイ	1,923,535	12.1	タイ	7,481,959	8.7
4	ケニア	666,239	4.8	ブラジル	3,244,633	4.1	マレーシア	1,209,474	7.6	マレーシア	4,553,816	5.3
5	ブラジル	618,887	4.5	ケニア	2,860,679	3.6	ボリヴィア	568,752	3.6	ペルー	2,833,033	3.3
6	パラグアイ	511,570	3.7	ペルー	2,328,527	2.9	パラグアイ	529,752	3.3	ボリヴィア	2,600,125	3.0
7	ペルー	424,794	3.1	マレーシア	2,071,777	2.6	中国	443,752	2.8	ビルマ	2,050,363	2.4
8	マレーシア	414,534	3.0	ザイール	1,732,615	2.2	パナマ	431,220	2.7	パキスタン	2,021,131	2.3
9	ビルマ	402,198	2.9	パラグアイ	1,708,400	2.2	オマーン	421,053	2.6	ケニア	1,951,133	2.3
10	エジプト	361,222	2.6	シンガポール	1,678,076	2.1	コロンビア	367,855	2.3	タンザニア	1,827,430	2.1
11	ザイール	342,980	2.5	メキシコ	1,543,256	1.9	ペルー	355,667	2.2	バングラデシュ	1,791,436	2.1
12	シンガポール	342,719	2.5	エジプト	1,456,730	1.8	ブラジル	338,870	2.1	エジプト	1,525,399	1.8
13	バングラデシュ	326,732	2.4	タンザニア	1,440,837	1.8	ケニア	324,363	2.0	パラグアイ	1,500,367	1.7
14	ボリヴィア	315,943	2.3	ネパール	1,406,685	1.8	パキスタン	293,179	1.8	コロンビア	1,493,309	1.7
15	タンザニア	301,016	2.2	パキスタン	1,371,199	1.7	マリ	282,652	1.8	ブラジル	1,421,377	1.6
16	サウジアラビア	294,249	2.1	インド	1,311,676	1.7	ホンデュラス	235,037	1.5	ギニア	1,404,232	1.6
17	メキシコ	243,571	1.8	スリ・ランカ	1,299,340	1.6	ネパール	232,233	1.5	メキシコ	1,329,494	1.5
18	ネパール	203,030	1.5	ビルマ	1,281,553	1.6	ギニア	205,427	1.3	マリ	1,235,227	1.4
19	チリ	196,269	1.4	イラン	1,230,645	1.5	ビルマ	184,230	1.2	チリ	1,143,065	1.3
20	パキスタン	153,176	1.1	バングラデシュ	1,216,202	1.5	エジプト	167,574	1.0	ホンデュラス	1,126,940	1.3

(単位:千円,%)

順位	協力隊派遣						機材供与					
	昭和56年度			累計			昭和56年度			累計		
	国名	金額	構成比	国名	金額	構成比	国名	金額	構成比	国名	金額	構成比
1	マラウイ	488,116	12.8	フィリピン	2,429,711	9.3	インドネシア	1,364,658	13.1	インドネシア	8,275,993	14.0
2	ケニア	436,782	11.4	ケニア	2,218,088	8.5	タイ	1,200,210	11.5	タイ	8,001,784	13.6
8	フィリピン	298,744	7.8	マラウイ	2,021,266	7.7	ブラジル	788,636	7.1	フィリピン	4,438,257	7.5
4	マレーシア	277,022	7.8	マレーシア	1,950,800	7.4	パラグアイ	576,972	5.5	ブラジル	2,798,701	4.7
5	バングラデシュ	215,548	5.6	タンザニア	1,541,759	5.9	フィリピン	548,568	5.2	韓国	2,421,320	4.1
6	ガーナ	183,798	4.8	ネパール	1,170,234	4.5	ビルマ	458,967	4.4	ビルマ	2,003,498	3.4
7	ネパール	176,456	4.6	ザンビア	998,123	3.8	シンガポール	386,637	3.7	マレーシア	1,823,562	3.1
8	タンザニア	164,574	4.3	バングラデシュ	928,828	3.5	ペルー	359,502	3.5	バングラデシュ	1,545,332	2.6
9	ホンデュラス	147,861	3.9	モロッコ	881,111	3.4	ケニア	349,365	3.4	ネパール	1,506,426	2.6
10	モロッコ	97,276	2.5	ラオス	874,031	3.3	ボリヴィア	346,750	3.3	ペルー	1,438,269	2.4
11	ザンビア	89,203	2.3	ガーナ	505,754	1.9	マレーシア	307,699	3.0	パラグアイ	1,343,957	2.3
12	シリア	79,941	2.1	チュニジア	485,728	1.9	パナマ	269,585	2.6	ケニア	1,297,471	2.2
13	西サモア	78,601	2.1	ホンデュラス	476,183	1.8	バングラデシュ	240,291	2.3	ボリヴィア	1,236,562	2.1
14	チュニジア	71,076	1.9	インド	419,860	1.6	ヨルダン	214,299	2.1	シンガポール	1,217,323	2.1
15	パラグアイ	70,344	1.8	エチオピア	419,535	1.6	エジプト	209,540	2.0	エジプト	1,023,614	1.7
16	コスタ・リカ	63,094	1.7	エル・サルヴァドル	416,777	1.6	チリ	207,149	2.0	インド	1,003,260	1.7
17	ボリヴィア	48,657	1.1	シリア	407,539	1.6	ネパール	200,682	1.9	ベトナム	992,677	1.7
18	エチオピア	42,225	1.1	西サモア	395,739	1.5	韓国	190,160	1.8	スリ・ランカ	945,082	1.6
19	パプア・ニューギニア	30,435	0.8	コスタ・リカ	286,207	1.1	タンザニア	188,354	1.8	タンザニア	932,085	1.6
20	ペルー	29,520	0.8	パラグアイ	222,557	0.8	メキシコ	152,514	1.5	ガーナ	862,811	1.5

順位	移住者送出国					
	昭和56年度			累計		
	国名	金額	構成比	国名	金額	構成比
1	ブラジル	15,006	8.1	ブラジル	375,254	37.4
2	カナダ	9,519	5.1	アルゼンティン	52,439	5.2
8	パラグアイ	2,751	1.5	パラグアイ	39,712	4.0
4	オーストラリア	1,699	0.9	ボリヴィア	21,692	2.2
5	ボリヴィア	1,655	0.9	カナダ	21,188	2.1
6	アルゼンティン	1,058	0.6	オーストラリア	12,448	1.2
7	ドミニカ共和国	260	0.1	ペルー	3,561	0.4
8	ペルー	218	0.1	ヴェネズエラ	2,347	0.2
9				コロンビア	2,192	0.2
10				ドミニカ共和国	1,674	0.2
11				ウルグアイ	544	0.1
12				チリ	258	0.1
13						
14						
15						
16						
17						
18						
19						
20						

(2) 人数実績

(単位:人,%)

順位	研修員受入						専門家派遣					
	昭和56年度			累計			昭和56年度			累計		
	国名	人数	構成比	国名	人数	構成比	国名	人数	構成比	国名	人数	構成比
1	タイ	344	9.1	インドネシア	4,128	9.8	タイ	328	19.5	タイ	1,710	13.9
2	インドネシア	318	8.4	タイ	4,001	9.5	インドネシア	186	11.1	インドネシア	1,415	11.5
3	フィリピン	222	5.9	フィリピン	2,770	6.6	中国	111	6.6	フィリピン	651	5.3
4	ブラジル	187	5.0	韓国	2,434	5.8	フィリピン	91	5.4	韓国	629	5.1
5	中国	178	4.6	台湾	1,850	4.4	ビルマ	52	3.1	ブラジル	376	3.1
6	メキシコ	160	4.2	マレーシア	1,608	3.8	エジプト	51	3.0	ビルマ	290	2.4
7	シンガポール	158	4.2	インド	1,503	3.6	ブラジル	50	3.0	マレーシア	284	2.3
8	マレーシア	134	3.6	メキシコ	1,354	3.2	バングラデシュ	48	2.9	ケニア	284	2.3
9	スリ・ランカ	128	3.3	スリ・ランカ	1,332	3.2	ボリヴィア	42	2.5	パキスタン	257	2.1
10	エジプト	115	3.0	ブラジル	1,239	2.9	マレーシア	40	2.4	スリ・ランカ	251	2.0
11	ビルマ	109	2.9	シンガポール	1,116	2.6	韓国	39	2.3	イラン	251	2.0
12	バングラデシュ	103	2.7	エジプト	1,036	2.5	シンガポール	38	2.3	シンガポール	248	2.0
13	韓国	86	2.3	イラン	1,027	2.4	メキシコ	37	2.2	エジプト	216	1.8
14	ペルー	82	2.2	パキスタン	994	2.4	ケニア	33	2.0	ネパール	211	1.7
15	パキスタン	68	1.8	ビルマ	827	2.0	ペルー	33	2.0	ペルー	207	1.7
16	パラグアイ	64	1.7	バングラデシュ	759	1.8	サウジアラビア	27	1.6	台湾	198	1.6
17	ネパール	63	1.7	ペルー	675	1.6	ネパール	25	1.5	カンボディア	195	1.6
18	インド	61	1.6	ヴェトナム	637	1.5	パキスタン	24	1.4	インド	194	1.6
19	サウジアラビア	60	1.6	ネパール	621	1.5	パラグアイ	23	1.4	バングラデシュ	189	1.5
20	タンザニア	51	1.4	トルコ	588	1.4	スリ・ランカ	22	1.3	メキシコ	187	1.5

順位	調査団派遣						協力隊派遣					
	昭和56年度			累計			昭和56年度			累計		
	国名	人数	構成比	国名	人数	構成比	国名	人数	構成比	国名	人数	構成比
1	インドネシア	650	15.6	インドネシア	3,679	15.7	マラウイ	48	10.9	フィリピン	520	13.1
2	タイ	550	13.2	タイ	2,239	9.6	ケニア	41	9.3	マレーシア	461	11.6
3	フィリピン	456	10.9	フィリピン	2,216	9.5	フィリピン	35	7.9	ケニア	402	10.1
4	マレーシア	243	5.8	マレーシア	1,092	4.7	バングラデシュ	32	7.2	マラウイ	375	9.5
5	中国	168	4.0	ビルマ	600	2.6	マレーシア	32	7.2	タンザニア	344	8.7
6	パキスタン	114	2.7	ブラジル	579	2.5	ネパール	32	7.2	ラオス	250	6.3
7	パラグアイ	106	2.5	パキスタン	524	2.2	ガーナ	27	6.1	ネパール	233	5.9
8	ボリヴィア	96	2.3	ペルー	511	2.2	タンザニア	27	6.1	モロッコ	171	4.3
9	ビルマ	88	2.1	バングラデシュ	479	2.0	ザンビア	23	5.2	ザンビア	166	4.2
10	ペルー	84	2.0	エジプト	475	2.0	ホンデュラス	22	5.0	バングラデシュ	147	3.7
11	ブラジル	77	1.8	ボリヴィア	441	1.9	モロッコ	14	3.2	インド	131	3.3
12	エジプト	74	1.8	韓国	412	1.8	西サモア	14	3.2	ガーナ	96	2.4
13	ケニア	65	1.6	パラグアイ	404	1.7	コスタ・リカ	13	2.9	エチオピア	92	2.3
14	スリ・ランカ	59	1.4	タンザニア	387	1.7	パラグアイ	13	2.9	ホンデュラス	84	2.1
15	コロンビア	57	1.4	スリ・ランカ	373	1.6	スリ・ランカ	10	2.3	チュニジア	76	1.9
16	オマーン	53	1.3	中国	366	1.6	シリア	10	2.3	エルサルバドル	73	1.8
17	ネパール	51	1.2	ケニア	350	1.5	セネガル	8	1.8	西サモア	70	1.8
18	アルゼンチン	45	1.1	メコン	342	1.5	チュニジア	7	1.6	シリア	65	1.6
19	バングラデシュ	41	1.0	ネパール	313	1.3	リベリア	7	1.6	コスタ・リカ	48	1.2
20	ホンデュラス	39	0.9	メキシコ	277	1.2	ペルー	6	1.4	パラグアイ	36	0.9
20	メキシコ	39	0.9									

(単位:人,%)

順位	移住者送出					
	昭和56年度			累計		
	国名	人数	構成比	国名	人数	構成比
1	カナダ	840	56.7	ブラジル	58,188	74.4
2	ブラジル	161	26.8	パラグアイ	7,068	9.9
3	オーストラリア	57	9.5	カナダ	4,802	6.7
4	アルゼンティン	17	2.8	アルゼンティン	2,541	3.6
5	ボリヴィア	14	2.3	ボリヴィア	1,882	2.6
6	パラグアイ	6	1.0	ドミニカ共和国	1,328	1.9
7	ヴェネズエラ	4	0.7	アメリカ	388	0.5
8	ウルグアイ	1	0.2	オーストラリア	112	0.2
9				コロンビア	55	0.1
10				ヴェネズエラ	47	0.1
11				ウルグアイ	46	0.1
12				メキシコ	20	0.1
13				チリ	18	0.1
14				ペルー	5	0.1
15				コスタ・リカ	1	0.1
16						
17						
18						
19						
20						

9. 形態別・分野別・人数実績

(単位:人,%)

形態	分野	合 計	計画・行政		公共・公益事業				農林・水産				鉱工業		エ ネ ル ギ ー	商業・観光		人的資源		保 健 医 療	社 会 福 祉	そ の 他
			開 発 計 画	行 政	公 益 事 業	運 輸 交 通	社 会 基 盤	通 信 放 送	農 業	畜 産	林 業	水 産	鉱 業	工 業		商 業 貿 易	観 光	人 的 資 源	科 学 ・ 文 化			
累計 (昭和27年度~昭和56年度)	研修員受入	42,229	886	4,515	432	3,974	2,286	4,486	5,806	861	627	2,018	922	4,700	1,247	1,442	371	2,604	29	3,895	373	855
	(構成比)	100%	2.0	10.7	1.0	9.4	5.4	10.5	13.7	2.0	1.5	4.8	2.2	11.1	3.0	3.4	0.9	6.2	0.1	9.2	0.9	2.0
	調査団派遣	23,445	1,307	159	832	2,489	3,582	1,160	3,770	205	804	750	2,110	1,530	1,449	57	155	533	8	1,029	41	1,475
	(構成比)	100%	5.6	0.7	3.5	10.6	15.3	4.9	16.1	0.9	3.4	3.2	9.0	6.5	6.2	0.2	0.6	2.3	0.1	4.4	0.2	6.3
	専門家派遣	12,801	352	225	170	896	1,012	1,036	1,853	260	257	854	464	875	194	146	12	1,009	7	2,475	22	182
	(構成比)	100%	2.8	1.8	1.4	7.3	8.2	8.4	15.1	2.1	2.1	6.9	3.8	7.1	1.6	1.2	0.1	8.2	0.1	20.1	0.2	1.5
協力隊派遣	3,962	10	81	31	188	458	284	971	213	44	205	10	367	18	1	1	611	24	269	3	273	
(構成比)	100%	0.2	0.7	0.7	3.4	11.5	7.2	24.5	5.4	1.1	5.2	0.3	9.3	0.5	0.1	0.1	15.4	0.6	6.8	0.1	6.9	
移住者送出	71,491		42	5	2	15	50	143	1					139	5	17	7	8		7		71,050
(構成比)	100%		0.1	0.1	0.1	0.1	0.1	0.2	0.1					0.2	0.1	0.1	0.1	0.1		0.1		98.5
昭和56年度	研修員受入	3,772	76	345	90	413	209	407	375	65	90	149	37	511	73	110	22	37	29	407	213	59
	(構成比)	100%	2.0	9.2	2.4	10.9	5.5	10.8	9.9	1.7	2.4	4.0	2.3	13.5	1.9	2.9	0.6	1.0	0.8	10.8	5.8	1.6
	調査団派遣	4,168	284	37	255	549	213	190	916	39	164	158	327	199	341	17		183	8	276	3	54
	(構成比)	100%	6.8	0.9	6.1	13.2	5.2	4.6	22.0	0.9	3.9	3.8	7.8	4.8	8.2	0.4		3.2	0.2	6.6	0.1	1.3
	専門家派遣	1,631	39	62	23	169	101	114	228	36	60	70	42	122	12	29	2	90	7	465	5	5
	(構成比)	100%	2.3	3.7	1.4	10.1	6.0	6.8	13.6	2.1	3.6	4.2	2.5	7.2	0.7	1.7	0.1	5.3	0.4	27.7	0.3	0.3
協力隊派遣	442	10	5			47	14	92	21	11	21		88				75	24	29		5	
(構成比)	100%	2.3	1.1			10.6	3.2	20.8	4.8	2.5	4.7		19.9				17.0	5.4	6.6		1.1	
移住者送出	600		42	5	2	15	50	143	1					139	5	17	7	8		7		159
(構成比)	100%		7.0	0.9	0.3	2.5	8.3	23.8	0.2					23.2	0.8	2.8	1.2	1.3		1.2		26.5

10. 形態別・地域別・分野別人数実績

(1) 累計実績(2国間)

(単位:人、%)

形態・地域名	(人数) (構成比)	分野																				
		計画・行政		公共・公益事業				農林・水産				鉱工業		エネルギー	商業・観光		人的資源		保健医療	社会福祉	その他	
		開発計画	行政	公益事業	運輸交通	社会基盤	通信放送	農業	畜産	林業	水産	鉱業	工業		商業・貿易	観光	人的資源	科学・文化				
研修員受入	アジア地域	25,941人 65.5%	459	3,281	267	2,286	1,519	1,801	4,396	679	459	1,163	443	2,749	433	776	226	1,739	22	2,433	195	565
	中近東地域	4,968人 12.5%	186	458	83	514	320	892	370	63	24	116	123	674	172	143	48	336		399	33	59
	アフリカ地域	2,284人 5.8%	49	78	26	226	159	468	217	9	24	106	85	297	28	80	19	156		173	26	53
	中南米地域	6,118人 15.4%	176	288	43	711	203	999	522	80	70	381	243	756	297	330	63	182	1	651	47	60
	オセアニア地域	275人 0.7%	2	73	2	16	10	44	13		20	35	2	12	2	9	8	10		10	4	3
	ヨーロッパ地域等	37人 0.1%		1		4	2	3	4	2		3		6		2		2		2		6
	合計	39,618人 100%	822	4,179	421	3,757	2,213	4,207	5,522	833	597	1,304	901	4,494	932	1,340	364	2,475	23	3,673	310	746
		2.1	10.5	1.1	9.5	5.7	10.6	13.9	2.1	1.5	4.5	2.3	11.3	2.3	3.4	0.9	6.2	0.1	9.3	0.8	1.9	
調査団派遣	アジア地域	14,565人 62.1%	759	76	658	1,616	2,385	666	2,553	102	489	246	324	921	911	85	155	327	8	611	33	1,185
	中近東地域	1,987人 8.5%	221		61	198	188	136	306	11		64	265	237	104	6		50		80		60
	アフリカ地域	2,378人 10.1%	128	3	37	214	644	143	225	42	10	95	114	160	128			97		127		156
	中南米地域	3,939人 16.8%	149	72	14	461	346	185	656	46	159	177	395	212	242	16		49		197	3	60
	オセアニア地域	529人 2.3%	40	8	12			23	30		142	163	12		64			10		14		6
	ヨーロッパ地域等	22人 0.1%	6				16															
	区分不能(世界)	25人 0.1%	4				3	2		4	4											8
合計	28,445人 100%	1,307	159	832	2,439	3,532	1,160	3,770	205	804	750	2,110	1,530	1,449	57	155	533	8	1,029	41	1,475	
		5.6	0.7	3.5	10.6	15.3	4.9	16.1	0.9	3.4	3.2	9.0	6.5	6.2	0.2	0.6	2.3	0.1	4.4	0.2	6.3	
専門家派遣	アジア地域	7,253人 62.4%	178	153	95	450	592	535	1,337	163	199	304	191	467	107	39	7	616	3	1,646	15	106
	中近東地域	1,293人 11.1%	57	21	25	122	136	160	92	46	1	110	76	132	21	4	2	118		152	2	16
	アフリカ地域	1,055人 9.1%	47	13	29	44	118	32	93	15	3	51	25	31	13	16	3	94		299	1	23
	中南米地域	1,376人 16.1%	32	19	19	167	94	215	252	35	50	160	134	119	49	25		130	4	359	4	9
	オセアニア地域	112人 1.0%	4			11	4	10	8		2	60						2		6		5
	ヨーロッパ地域等	23人 0.2%	1			15				1	1				3					2		
	区分不能(世界)	1人 0.1%																		1		
合計	11,613人 100%	319	206	168	809	944	1,002	1,738	260	255	635	426	307	191	134	12	960	7	2,465	22	159	
		2.7	1.8	1.4	7.0	8.1	8.6	15.4	2.2	2.2	5.9	3.7	6.9	1.6	1.2	0.1	8.3	0.1	21.2	0.2	1.4	
協力隊派遣	アジア地域	1,777人 44.3%	5	9	24	24	142	113	609	117	18	35	10	133	13		1	211	9	103	3	93
	中近東地域	312人 7.9%				4	72	13	57	36	16	13		19				26		24		32
	アフリカ地域	1,500人 37.8%	3	19	7	106	221	146	257	56	7	64		135	5			306	3	113		52
	中南米地域	275人 6.9%	2	2		2	2	10	33	2	3	18		13		1		61	12	21		33
	オセアニア地域	93人 2.5%		1		2	21	2	10	2		25		17				7		3		3
合計	3,962人 100%	10	31	31	138	458	234	971	213	44	205	10	367	13	1	1	611	24	269	3	273	
		0.2	0.8	0.8	3.5	11.5	7.1	24.5	5.4	1.1	5.2	0.2	9.3	0.4	0.1	0.1	15.4	0.6	6.8	0.1	6.9	
移住者送出	中南米地域	66,139人 92.6%		1			3	122					41	4	4		4				66,010	
	オセアニア地域	112人 0.2%		5		6	11						25							1	34	
	ヨーロッパ地域等	5,190人 7.2%		36	5	2	9	36	21	1			73	1	13	7	4		6		4,976	
	合計	71,491人 100%		42	5	2	15	50	143	1			119	5	17	7	8		7		71,050	
			0.1	0.1	0.1	0.1	0.1	0.2	0.1			0.2	0.1	0.1	0.1	0.1		0.1			98.5	

(国際機関)

(単位 : 人 , %)

形態・地域名	分野 (人数) (構成比)	計画・行政		公共・公益事業				農林・水産				鉱工業		エネルギー	商業・観光		人的資源		保健医療	社会福祉	その他		
		開発計画	行政	公益事業	運輸交通	社会基盤	通信放送	農業	畜産	林業	水産	鉱業	工業		商業・貿易	観光	人的資源	科学・文化					
研修員受入	アジア地域	85.1%	2,222人	12	280	10	143	54	173	272	27	28	202	18	144	275	81	7	114	6	214	61	96
	中近東地域	5.9%	154人		34		29	4	26	2			4	2	11	12	9		6		3	2	10
	アフリカ地域	1.1%	28人		2		3		8	2	1		1				7		3		1		
	中南米地域	2.3%	60人		2	1	20	4	18	1		1	4	1	5	2	1		3		1		1
	オセアニア地域	0.9%	25人	1	14		1			1					2	3					2		1
	ヨーロッパ地域等	4.7%	122人	1	4		21	6	4	6		1	3		44	23	4		3		1		1
	合計	100%	2,611人	14	336	11	217	68	229	284	28	30	214	21	206	315	102	7	129	6	222	63	109
			0.5	12.9	0.4	8.3	2.6	8.8	10.9	1.1	1.1	8.2	0.8	7.9	12.1	3.9	0.3	4.9	0.2	8.5	2.4	4.2	
専門家派遣	アジア地域	87.3%	596人	24	16	2	82	68	21	47		2	169	26	61	4	11		43		5		20
	中近東地域	1.0%	7人						4						3								
	アフリカ地域	3.8%	26人	1	1		4	5	2	7				2	1						3		
	中南米地域	2.8%	19人	6					1	9					2		1						
	オセアニア地域	2.5%	17人	2			1		3					10					1				
	ヨーロッパ地域等	2.3%	16人		2				3						1				5		2		3
	区分不能(世界)	0.3%	2人							2													
合計	100%	688人	33	19	2	87	68	84	65		2	169	38	68	4	12		49		10		23	
			4.8	2.8	0.3	12.7	9.9	5.0	9.5		0.3	24.7	5.6	10.0	0.6	1.7		7.2		1.5		3.4	

(2) 昭和56年度実績

(単位:人,%)

形態・地域別	分野 (人数) (構成比)	計画・行政		公共・公益事業				農林・水産				鉱工業		エネルギー	商業・観光		人的資源		保健医療	社会福祉	その他			
		開発計画	行政	公益事業	運輸交通	社会基盤	通信・放送	農業	畜産	林業	水産	鉱業	工業		商業・貿易	観光	人的資源	科学・文化						
																						人	%	人
研究員受入	アジア地域	1,998人	55.9%	86	294	54	248	126	182	247	47	59	54	34	239	37	62	11	18	22	193	115	30	
	中近東地域	418人	11.6%	12	39	5	40	38	72	13			7	10	91	17	7	2	5		28	31	6	
	アフリカ地域	286人	8.0%	10	8	5	26	19	51	22	2	3	7	7	69	2	4	4			19	26	2	
	中南米地域	810人	22.6%	18	48	15	86	21	120	72	15	17	45	36	95	12	33	4	13	1	120	32	7	
	オセアニア地域	65人	1.8%		13	1	3	4	16	6		6	4		3		2	1			3	3		
	ヨーロッパ地域等	3人	0.1%					1					1		1									
	合計	3,580人	100%	76	342	80	408	204	391	360	64	85	118	87	498	68	108	22	36	23	363	207	45	
			2.1	9.6	2.2	11.8	5.7	10.9	10.1	1.8	2.8	3.8	2.4	13.9	1.9	3.0	0.6	1.0	0.7	10.1	5.8	1.3		
調査団派遣	アジア地域	2,668人	64.0%	216	18	242	393	138	97	643	30	76	29	121	185	266	17		32	8	188		19	
	中近東地域	282人	6.8%	31			47	16	3	78			5	30	24	13			4		24		2	
	アフリカ地域	287人	6.4%	11		13	23	29	6	31	2		23	18	14	16			28		37		16	
	中南米地域	806人	19.8%	21	11		36	32	77	158	3	52	51	151	26	46			19		68	3	7	
	オセアニア地域	119人	2.8%		8					6		32	50	7							14		2	
	ヨーロッパ地域等	1人	0.1%	1																				
	区分不能(世界)	25人	0.6%	4					3	2		4	4											8
合計	4,168人	100%	284	37	255	549	218	190	916	39	164	158	327	195	341	17		133	8	276	3	54		
			6.8	0.9	6.1	13.2	5.2	4.6	22.0	0.9	3.9	3.8	7.8	4.8	8.2	0.4		3.2	0.2	6.6	0.1	1.3		
専門家派遣	アジア地域	1,026人	65.1%	28	52	11	90	47	56	149	22	39	20	12	79	6	27		52	3	329	2	2	
	中近東地域	108人	6.8%	1		1	19	11	8	10	2		12	5	3			2	14		13		2	
	アフリカ地域	102人	6.5%	4		3	9	5	13	14	1		6	1	3	2	2		2		31	1		
	中南米地域	322人	20.4%		3	6	19	24	30	38	11	21	12	20	14	3			19	4	90	2	1	
	オセアニア地域	16人	1.0%				7	1	1				5						1		1			
	ヨーロッパ地域等	1人	0.1%												1									
	区分不能(世界)	1人	0.1%																					
合計	1,576人	100%	33	60	21	144	88	103	211	36	60	55	33	110	11	29	2	38	7	465	5	5		
			2.1	3.8	1.3	9.1	5.6	6.9	13.4	2.3	3.8	3.5	2.4	7.0	0.7	1.9	0.1	5.6	0.4	29.5	0.3	0.3		
協力隊派遣	アジア地域	150人	34.0%	5	3			10		47	9	8	8		29			17	9	5				
	中近東地域	31人	7.0%					7		2	3		2		3			5		2		2		
	アフリカ地域	183人	41.4%	3	2			26	14	30	9	2	3		39			39	3	10		8		
	中南米地域	58人	13.1%	2				1		12		1	4		4			18	12	9				
	オセアニア地域	20人	4.5%					3		1			4		3			1		3				
	合計	442人	100%	10	5			47	14	92	21	11	21		88			75	24	29		5		
			2.3	1.1			10.6	3.2	20.8	4.8	2.5	4.7		19.9			17.0	5.4	6.6		1.1			
移住者送出	中南米地域	208人	33.9%		1			3	122					41	4	4		4				24		
	オセアニア地域	57人	9.5%		5			6	11					25						1		9		
	ヨーロッパ地域等	340人	56.6%		36	5	2	9	36	21	1			73	1	13	7	4		6		126		
	合計	600人	100%		42	5	2	15	50	143	1			139	5	17	7	8		7		159		
			7.0	0.9	0.3	2.5	8.3	23.8	0.2				23.2	0.8	2.8	1.2	1.3		1.2		26.5			

(国際機関)

(単位：人、%)

形態・地域名	分野 (人数) (構成比)	計画・行政		公共・公益事業				農林・水産				鉱工業		エネルギー	商業・観光		人的資源		保健医療	社会福祉	その他	
		開発計画	行政	公益事業	運輸交通	社会基盤	通信・放送	農業	畜産	林業	水産	鉱業	工業		商業・貿易	観光	人的資源	科学・文化				
研修員受入	アジア地域	186人 96.9%		8	9	10	5	15	15	1	5	31		13	5	1		1	6	42	10	14
	中近東地域	2人 1.0%						1													1	
	アフリカ地域	1人 0.5%														1						
	中南米地域	1人 0.5%			1																	
	オセアニア地域	2人 1.1%																			2	
	合計	192人 100%		8 1.6	10 5.2	10 5.2	5 2.6	16 8.3	15 7.8	1 0.5	5 2.6	31 16.2		13 6.8	5 2.6	2 1.1		1 0.5	6 3.1	44 22.9	11 5.7	14 7.3
専門家派遣	アジア地域	101人 96.2%	6	2	2	25	13	6	15			15	2	12	1		2					
	アフリカ地域	1人 0.9%											1									
	オセアニア地域	1人 0.9%											1									
	区分不能(世界)	2人 2.0%							2													
	合計	105人 100%	6 5.7	2 1.9	2 1.9	25 23.8	13 12.4	6 5.7	17 16.2			15 14.8	4 3.8	12 11.4	1 1.0			2 1.9				

11. 地域別・形態別・経費・人数実績

(単位:千円,人,%)

項目 地域名	経費総額		研修員受入		専門家派遣		調査団派遣		協力隊派遣		移住者送出		機材供与		その他			
	千円	%	人	%	人	%	人	%	人	%	人	%	千円	%	千円	%		
																	千円	%
アジア地域	159,022,710	50.9	26,889,853	50.9	25,941	61.4	89,768,886	50.1	7,253	59.0	46,280,408	53.6	14,565	62.1	36,690,876	62.1	2,051,575	24.5
中近東地域	30,898,349	9.9	7,354,781	14.2	4,968	11.8	8,679,049	10.9	1,293	10.5	7,874,453	9.1	1,987	8.5	4,886,021	8.2	356,140	4.3
アフリカ地域	40,296,801	12.9	4,319,087	8.3	2,284	5.4	10,488,741	13.2	1,055	8.6	11,907,178	13.8	2,378	10.1	5,419,128	9.2	348,080	4.1
中南米地域	61,490,770	19.7	11,392,502	22.0	6,118	14.5	14,822,410	18.7	1,876	15.2	17,582,256	20.4	3,989	16.8	10,860,950	18.4	4,757,872	56.8
オセアニア地域	4,986,470	1.6	582,025	1.1	275	0.6	1,048,077	1.3	112	0.9	2,084,742	2.3	529	2.3	670,097	1.1	108,720	1.3
ヨーロッパ地域等	289,521	0.1	86,185	0.2	37	0.1	66,649	0.1	28	0.2	57,599	0.1	22	0.1	2,664	0.1	55,236	0.7
国際機関	3,922,936	1.3	194,513	0.4	2,611	6.2	3,166,016	4.0	683	5.5					494,640	0.8	67,767	0.8
区分不能(世界)	11,318,265	3.6	1,480,822	2.9			1,396,851	1.7	1	0.1	632,491	0.7	25	0.1	31,054	0.1	626,372	7.5
合計	312,220,822	100	51,799,798	100	42,229	100	79,431,629	100	12,301	100	86,369,122	100	28,445	100	1,002,584	100	8,371,712	100
(形態別構成比)		100		16.6				25.4						8.4				2.7
アジア地域	26,027,360	48.3	3,912,683	48.6	1,998	52.9	6,632,365	47.9	1,026	61.0	8,782,973	55.0	2,668	64.0	1,002,187	26.3	150	84.0
中近東地域	4,429,823	8.2	867,512	10.8	418	11.1	1,315,032	9.5	108	6.4	1,142,097	7.1	282	6.8	248,298	6.5	81	7.0
アフリカ地域	6,919,993	12.9	887,623	11.0	286	7.6	1,809,160	13.0	102	6.1	1,769,075	11.1	267	6.4	1,438,545	37.7	183	41.4
中南米地域	18,177,827	24.5	2,123,264	26.5	810	21.5	3,082,696	22.2	322	19.2	3,741,090	28.4	806	19.3	353,976	9.3	58	18.1
オセアニア地域	1,046,195	1.9	138,512	1.7	65	1.7	253,554	1.8	16	0.9	300,136	1.9	119	2.8	127,650	3.3	20	4.5
ヨーロッパ地域等	25,972	0.1	8,876	0.1	3	0.1	1,026	0.1	1	0.1	2,602	0.1	1	0.1				
国際機関	879,339	1.6	109,428	1.3	192	5.1	691,065	5.0	105	6.2								
区分不能(世界)	1,343,438	2.5					67,021	0.5	1	0.1	233,514	1.4	25	0.6	154,145	82.7		
合計	53,843,947	100	8,046,898	100	3,772	100	13,851,919	100	1,681	100	15,971,487	100	4,168	100	3,816,823	100	442	100
(形態別構成比)		100		15.0				25.7						7.1				0.3
機材供与																		19.8
その他																		2.9