

地域名	国名	プロジェクト名	区分	年		備考
				50	51	
アジア地域	インド	農業普及センター	協力期間	(48.8 ~ 50.12)		① 農業普及センター ② 農業普及センター ③ 農業普及センター ④ 農業普及センター
			人	調査団		
	数	専門家			50.3	
	"	ダングカラニア農業開発	協力期間	45.8 ~ 50.8		⑤ 農業普及センター ⑥ 農業普及センター ⑦ 農業普及センター ⑧ 農業普及センター
			人	調査団		
	数	専門家			50.12	
	"	ダングカラニアパラルコートダム実施設計	協力期間			
			人	調査団		
	数	専門家			10	
	"	農業研究協力	調査団			
数			専門家			
"	農林業プロジェクト国別事後調査	調査団				
		数	専門家			
インドネシア	西部ジャワ食糧増産協力	協力期間	48.5	51.5		
		人	調査団			
数	専門家	2			45	
"	タジャム地区農業協力	協力期間	46.2	51.2		
		人	調査団	エバリュエーション 4		
数	専門家	1			34	
"	農業研究協力	協力期間	45.10			
		人	調査団	エバリュエーション 7		
数	専門家	8	2		34	
"	ランボン農業開発	協力期間	47.11			
		人	調査団	巡回 4		
数	専門家	3	2		47	

年	度					備考
	52	53	54	55	56	
						累計
						55
						45
						28
						10
						8
						18
				基礎 5		5
						45
						14
						34
						9
					58.10	(45.10~53.10 の間は協定) 食糧作物の育種 栽培、水管理、 施肥法、雑草駆 除等の研究
巡回 6	エバリュエーション 8	巡回 4	計画打合せ 3			47
3	15	4	6			54
			55.11	57.11		
エバリュエーション 6	巡回 5	巡回 3	エバリュエーション 5			48
1	5	1	1			26

地域名	国名	プロジェクト名	区分	年度		備考
				50	51	
アジア地域	インドネシア	養蚕開発協力	協力期間	51.8		協定・R/D養蚕センター、サブセンターにおける実用試験、養蚕桑苗の増殖及び配布並びに技術者農民の訓練
			人数	調査員 9 実施計画打合せ 4	5 11 実施計画打合せ 8	
				1	6	
	"	南スラウエシ農業開発	協力期間	51.12		地域農業開発計画策定のための技術者養成
			人数	調査員 事前 4	実施 5	
						5
	"	ボゴール農科大学農産加工パイロットプラント	協力期間			ボゴール農科大学において穀物、油料種子等の加工機材の充実化、教育研究の質的向上、人材養成
			人数	調査員 事前 5		
	"	家畜衛生協力	協力期間			スマトラ島の家畜衛生センターにおける家畜疫病調査診断等の技術指導
人数			調査員	事前 4		
					2	
"	農業協力プロジェクト巡回指導	協力期間			山岳地における収穫技術移転をはかるためモデル事業林を中心に技術指導、訓練	
		人数	調査員			
"	ジャワ山岳林収穫技術協力	協力期間			農業普及員等の農業中堅技術者養成	
		人数	調査員			
"	中堅技術者研修計画	協力期間			農業普及員等の農業中堅技術者養成	
		人数	調査員			
"	農業開発リモート・センシング技術協力計画	協力期間			農業開発及び外領への移住適地の調査を行うためのリモートセンシング技術の確立をはかる	
		人数	調査員			

年	度					累計	備考
	52	53	54	55	56		
					58.2		
				巡回指導 5		34	
2	8	5	11			35	
					56.6 57.6		
	計画打合せ 3	巡回 8 エバリュエーション 5	実施設計 7	巡回指導 5		32	
10	11	6	8			40	
					57.10		
	9 実施計画打合せ 6	巡回 4	巡回 3			21	
2	5	4	6			17	
					57.7		
	8 実施計画打合せ 5		エバリュエーション 4			16	
		3	3	6		14	
		巡回 3				3	
					56.4 57.6		
		実施設計 6		エバリュエーション 5		11	
		8	2	8		18	
					54.3		
					59.3		
		8 実施計画打合せ 5	巡回 4	巡回 4		16	
			5	4		9	
					55.4		
		事前 6	実施 6	計画打合せ 4		15	
					60.3		

地域名	国名	プロジェクト名	区分	年度			
				50	51		
アジア地域	インドネシア	浅海養殖	協力期間				
			人調査団				
				数	専門家		
	"	プロジェクト協力(農業普及)効果測定に関する調査	協力期間				
			人調査団				
				数	専門家		
	"	南スマトラ森林造成技術協力	協力期間				
			人調査団				
				数	専門家		
	"	かんがい排水施工技術センター	協力期間				
			人調査団				
				数	専門家		
"	モデル・インフラ巡回指導	協力期間					
		人調査団					
			数	専門家			
"	作物保護強化	協力期間					
		人調査団					
			数	専門家			
"	リアムカナン・パイロット農場	協力期間					
		人調査団					
			数	専門家			
"	アジア林業機材維持管理	協力期間					
		人調査団					
			数	専門家			

年	度					備考	
	52	53	54	55	56		
		58.8			57.3	ジャワ本島における海産動物タンパク供給のため魚貝類の増養殖技術の研究開発	
			巡回 8	計画打合せ 8			
		2	3	3		6	
						8	
		基礎 5				5	
			54.4		59.4	草原状林地における森林造成技術の開発・改良のため試験造林、機械化造林	
			12 { 事前 5 実施 7	計画打合せ 8			
			6	6		20	
						12	
					56.4	61.3	かんがい排水施工に関する各種基準の整備、現地施工に関する指導、助言、技術者の研修等による技術の向上、技術者の養成
			事前 4	実施協議 5			
						9	
			巡回 3			3	
				55.6	60.6	西部ジャワにおける作物保護のため病虫害防除に係る研究、技術者の訓練	
				実施協議 5			
			6	3		5	
						9	
				事前 6		6	
				機材修理 4		4	

地域名	国名	プロジェクト名	区分	年度	
				50	51
アジア地域	韓国	農業研究協力	協力期間	49.6	
			人 調査団	計画打合せ 5	計画打合せ 4
	数 専門家	18	11		
	ラオス	タゴン農業開発	協力期間	45.4~50.4	
			人 調査団	計画打合せ 4	
	数 専門家	6			
	マレーシア	プライ河排水干拓計画	協力期間		
			人 調査団		
	数 専門家				
	ジャバ	農業機械化協力	協力期間	45.12	50.12
人 調査団			エバリュエーション 4		
数 専門家					
ジャバ	水管理訓練センター	協力期間			
		人 調査団	事前 5	実施 7	
数 専門家					
ジャバ	林産研究協力計画	協力期間			
		人 調査団			
数 専門家					
ネパール	ジャナカプール農業開発	協力期間	49.11		
		人 調査団	巡回 4	巡回 1	
数 専門家	6	6			
フィリピン	稲作開発	協力期間	44.6	51.6	
		人 調査団			
数 専門家					

年	度					備考
	52	53	54	55	56	
					57.4	(49.6~54.6の間は協定) 作物試験場他8試験場において多収性品種、土壌肥料、作物栄養、病虫害等の基礎的研究
計画打合せ 4	14 {エバリュエーション巡回}	11 8	計画打合せ 4		58	
9	10	9	13		75	
					48	
2					24	
					22	
					16	
					3	
52.9					57.9	
実施設計 9	計画打合せ 7				28	
5	8	1	6		15	
				事前 5	5	
					57.11	(53.11~58.11の間は協定) ジャナカプール県のセンター及び農場において試験、展示、訓練、種苗配布等を行う他、井戸かんがいによる地域普及活動
巡回 4	巡回 7	9 {エバリュエーション巡回}	6 3	実施設計 5	81	
6	10	4	5		52	
					52	
					17	

地域名	国名	プロジェクト名	区分	年度		備考
				50	51	
アジア地域	フィリピン	カガヤン農業総合開発	協力期間	51.2		パイロット・センターでの実用試験、優良品種の普及、改良農業技術の展示、指導
	人	調査団	12 { 実施計画 5 実施設計 7 }	計画打合せ 3		
		数	専門家	2	5	
	"	A DB定期協議	協力期間			7
	人	調査団				
		数	専門家			
	"	パンタバンガン森林造成技術協力	協力期間	51.6		荒廃草原における森林造成技術の開発改良、教育、訓練
	人	調査団				
		数	専門家			
	"	ボホール総合農業開発計画	協力期間			5
人	調査団					
	数	専門家				
スリ・ランカ	デワフワ村落開発	協力期間	45.10	51.9		49
人	調査団	エバリュエーション 4				
	数	専門家				
"	農業開発センター	協力期間			6	
人	調査団					
	数	専門家				
タイ	養蚕開発	協力期間	44.3			50
人	調査団	計画打合せ 4	巡回 4			
	数	専門家	8	4		
"	かんがい開発	協力期間			57.4	
人	調査団	28 { 事前 5 事前打合せ 3 実施設計 15 }				
	数	専門家	8			

年	度					累計	備考
	52	53	54	55	56		
					57.2		パイロット・センターでの実用試験、優良品種の普及、改良農業技術の展示、指導
巡回 4	巡回 8		巡回指導 8			30	
1	4	8	2			22	
				65.9	56.9		荒廃草原における森林造成技術の開発改良、教育、訓練
	巡回 5	巡回 4	巡回指導 7			16	
	8	8	15			31	
			事前 5			5	
							49
						13	
			6 { コンタクト 1 事前 ミッション 5 }			6	
	58.3	(フォローアップ)	55.3				50
エバリュエーション 5						45	
4		8					
52.4					57.4		生稲生産増大、二期作のための営農技術の改良、普及員養成
10 { 実施設計 6 計画打合せ 4 }		巡回 8				36	
6	7	6	6			28	

地域名	国名	プロジェクト名	区分	年度	
				50	51
アジア地域	タイ	家畜衛生協力	協力期間		52.3
			人調査団	8	実施一次5 二次3
			数 専門家		
	"	カセサート大学研究開発計画	協力期間		
			人調査団		
			数 専門家		
	"	国立雑草科学研究所	協力期間		
			人調査団		
			数 専門家		
	"	沿岸水産養殖	協力期間		
人調査団					
		数 専門家			
"	機械化造林技術協力計画	協力期間			
		人調査団			
		数 専門家			
"	カセサート大学農業普及・農業機械	協力期間			
		人調査団			
		数 専門家			
"	カントー大学農学部協力	協力期間	45.8	51.8	
		人調査団			
		数 専門家			
タイ、インド	農業開発協力指導調査	調査団			
スリ・ランカ、ラオス	巡回指導調査	"			
フィリピン、タイ、ラオス、インドネシア	東南アジアかんがい計画基準作成調査	"			

年	度					備考	
	52	53	54	55	56		
					57.3	家畜疫病の診断、調査、口蹄疫の診断、口蹄疫ワクチン製造の技術指導	
計画打合せ	3		エバリュエーション	4			
9	5	9	9			15	
			55.4	60.4		32	
		事前	実施	実施協議		代替エネルギー開発研究のための炭水化物資源の有効利用及び野菜生産の増大を促進するためカセサート大学の研究開発能力の向上	
		7	4	1	4		
			1	5		16	
				55.4	60.4	6	
		事前		実施協議		国立雑草科学研究所において雑草科学の総合的研究、研究者の養成	
		5		4	4		
			1	4		13	
						5	
					56.4	61.3	タイ西南部沿岸の魚貝類の増養殖の試験研究
		事前	実施協議				
		5	4			9	
				2		2	
				事前		5	
				3		3	
					56.7	61.6	カセサート大学農業普及訓練センターの活動強化、タイ国全体の農業普及技術の向上、農業機械体系の確立および人材育成
				2			
						2	
						23	
						14	
						5	
						4	
						8	

地域名	国名	プロジェクト名	区分	年度		備考
				50	51	
ア ジ ア 地 域	インドネシア、タイ	東南アジア地域農業協力プロジェクト ファイナディング調査	調査団			
	インドネシア、タイ	農業開発協力実態調査	〃			
	インドネシア、フィリ ピン、タイ	専門家現地研修機関開拓調査	〃			
	インド、スリランカ、 パキスタン、マレーシア	農業水利計画基準作成調査	〃			
	マレーシア、ラオス	農業機械巡回指導	〃			
	インド、ネパール	農業普及巡回指導	〃			
	バングラデシュ、ラオス	農業開発計画打合せ	〃			
	インド、ネパール、フ ィリピン	農業栽培巡回指導	〃	4		
	インドネシア、ネパール	農業土木巡回指導	〃	4		
	インドネシア、マレー シア、フィリピン	開発途上国農業機械化計画基準作成調査	〃	10		
	インドネシア、ネパール	農業協力プロジェクト施設整備巡回指導	〃		5	
	パキスタン、スリ・ラン カ、アフガニスタン	南西アジアプロジェクトファイナディング調査	〃		5	
	インド、イラン	乾燥地域農業基礎調査	〃		5	
	インド、マレーシア、スリランカ バングラデシュ、ネパール、タイ	農業普及協力計画基準作成調査	〃		8	
	ビルマ、ラオス	アジア地域畜産開発プロジェクトファイ ナディング調査	〃		5	
	インドネシア、韓国	研究協力分野巡回指導	〃		4	
	バングラデシュ、タイ	農業協力プロジェクト施設整備巡回指導	〃		4	
	タイ、マレーシア	技術協力調査	〃			
	インド、マレーシア	先進国農業協力実態調査	〃			
	バングラデシュ、ネパ ール	バングラデシュ農業普及、ネパール農 業開発機械維持管理巡回指導	〃			
フィリピン、インドネ シア、タイ	農業普及協力計画基準作成調査	〃				
インドネシア、タイ	土壌肥料分野巡回指導	〃				
インドネシア、マレー シア、フィリピン	農業協力プロジェクト協力効果、測定 手法開発調査	〃				
インドネシア、フィリピン	農業総合開発基礎調査	〃				
インドネシア、タイ	養蚕開発協力計画巡回指導	〃				
フィリピン、インドネシア、マ レーシア、タイ、バングラデシュ	モデルインフラ整備事業	〃				
マレーシア、タイ	マレーシア、水管理訓練計画 タイ、かんがい農業開発計画巡回指導	〃				
インドネシア、スリ ランカ	農村総合開発計画基礎調査	〃				

年	度					累 計	備 考
	52	53	54	55	56		
						5	
						5	
						3	
						8	
						5	
						4	
						2	
						4	
						4	
						10	
						5	
						5	
						5	
						8	
						5	
						4	
						4	
	外 3+(2)					3	
	5					5	
	4					4	
	8					8	
	1					1	
	5					5	
	5					5	
	4					4	
		3				3	
		1				1	
		5				5	

昭和56年3月31日現在

地域名	国名	プロジェクト名	区分	年		備考
				50	51	
地域	タイ、シンガポール、フィリピン、バブア・ニューギニア	造林計画基準作成調査	調査団			
	インドネシア、タイ	養蚕開発計画巡回指導	〃			
	インドネシア、タイ	家畜衛生改善計画巡回指導	〃			
	インドネシア、マイクロネシア	インドネシア浅海養殖及びマイクロネシア漁業開発プロジェクト巡回指導	〃			
	ア	ビルマ、インドネシア	林業収穫技術協力プロジェクト巡回指導	〃		
		インドネシア、フィリピン	機材維持管理巡回指導	〃		
		〃	伐木集運材計画基準作成調査	〃		
	ジ	タイ、インドネシア	養蚕開発計画巡回指導	〃		
		タイ、マレーシア	農林業開発計画巡回指導	〃		
		インドネシア、フィリピン、タイ	農林業プロジェクト運営指導	〃		
	ア	インドネシア、フィリピン	農林業協力国別プロジェクト事後調査	〃		
		〃	農民組織の実態に関する基礎調査	〃		
		インドネシア、タイ	家畜衛生	専門家		
		バングラデシュ、インドネシア	アジア地域モデルインフラ整備巡回指導	調査団		
		マレーシア、タイ	マレーシア水管理 タイかんがい農園巡回指導	〃		
		バングラデシュ、ビルマ、ネパール	アジア地域農林業協力プロジェクト運営指導（巡回指導）	〃		
		インドネシア、マレーシア、タイ	森林施業計画基準作成調査（基礎調査）	〃		
		ビルマ、インドネシア	ビルマ・アラカン林業、インドネシア・ジャワ山岳林巡回指導	〃		
		インドネシア、タイ	家畜衛生改善計画（計画打合せ）	〃		
		バングラデシュ、ネパール	海外農業教育研究に関する基礎調査	〃		
	インドネシア、フィリピン	アジア林業機材維持管理	〃			
アジア地域合計			調査団	101	114	
			専門家	50	54	
			合計	151	168	
中近東地域	アフガニスタン	稲作開発センター	協力期間			
			人	調査団		
			教	専門家		

年	度					累計	備考
	52	53	54	55	56		
		6				6	
		8				3	
		4				4	
		1				1	
			5			5	
			2			2	
			6			6	
			4			4	
			5			5	
			5			5	
			4			4	
			1			1	
				3		3	
				6		6	
				8		8	
				4		4	
				4		4	
				5		5	
				5		5	
				2		2	
	122	148	144	167		1,434	
	70	130	112	162		815	
	192	278	256	329		2,249	
		(54.8)			59.3		
実施	7	実施設計	15			22	稲作開発センターを設立し、試験、普及、訓練等を計画したが、実施に至らず中止

地域名	国名	プロジェクト名	区分	年度		
				50	51	
中近東地域	エジプト	米作機械化	協力期間			
			人 調査団			
				数 専門家		
	イラン	ザボール農業研究	協力期間			
			人 調査団	計画打合せ 3		
				数 専門家		
	シリア	メスケネ試験農場計画	協力期間			
			人 調査団			
				数 専門家		
		イラク、サウディアラビア、イエメン	中近東地域農業協力プロジェクトファイナディング調査	調査団		
	インド、アラブ首長国連邦、クウェイト、エジプト	乾燥地域農業基礎調査	々	5		
	中近東地域合計		調査団	8		
			専門家			
			合計	8		
アフリカ地域	マダガスカル	北部畜産開発計画	協力期間			
			人 調査団			
				数 専門家		
	タンザニア	キリマンジャロ農業開発計画	協力期間	49.12		
			人 調査団	11 { 巡回 5 実施設計 6	計画打合せ 3	
			数 専門家	6	1	
々	ローアモシ農業開発計画	協力期間				
		人 調査団				
			数 専門家			
	タンザニア、ザンビア、マラウイ、ケニア	東アフリカ地域農業協力プロジェクトファイナディング調査	調査団			

年	度					備考	
	52	53	54	55	56		累計
			事前 5			5	政情の悪化に伴ない中断
				2		2	
	53.3 (↑)		55.3 (↑)				
	計画打合せ 3					28	
	2	5				10	
			協議ミッション 1+(2)			1+(2)	
						5	
						5	
	10	15	6			66	
	2	5		2		12	
	12	20	6	2		78	
	52.11 ↑			55.11 ↑	58.11		畜産センターにおいて肉牛を中心とする家畜衛生の改善、飼料作物の開発及び技術者の訓練
			巡回 4	エバリュエーション 5		9	
		4		3		7	
					57.9		農業開発センターを設置し、農業機械化、農業技術の改良、普及、農業技術者の訓練、技術指導
	巡回 4	巡回 4	実施設計 8	計画打合せ 3		45	
	1	1		2		13	
		2				2	
						4	

地域名	国名	プロジェクト名	区分	年		備考
				50	51	
アフリカ地域	セネガル、ギニア、リビア、象牙海岸、ガーナ、ナイジェリア	西アフリカ地域農業協力プロジェクトファインディング調査	調査団			
	カメルーン	先進国林業協力実態調査	〃			
	アフリカ地域合計		調査団	11	3	
			専門家	6	1	
中南米地域	ブラジル	リベイラ農業開発	協力期間	50.8		
			人数	調査団 6	巡回 4	巡回 4
			専門家	5	5	
	〃	農業研究協力	協力期間			
人数			調査団	実施 4		
〃	サンパウロ林業研究協力	協力期間				
		人数	調査団			
		専門家				
チリ	水産養殖	協力期間				
		人数	調査団			
		専門家				
メキシコ	家畜衛生センター	協力期間				
		人数	調査団			
		専門家				
パラグアイ	林業開発	協力期間				
		人数	調査団			
		専門家				

年	度					累計	備考
	52	53	54	55	56		
						5	
5						5	
9		4	12	8		68	
1		7		5		22	
10		11	12	18		90	
							農業開発センターにおいて土地改良方式の確立、作物栽培試験及び普及農場における栽培指示
							...
巡回 4			巡回 6	巡回指導 5		※ 5 39	
4		8	4	2		25	
52.9					57.9		協定セラード地域の農業開発に資するための植物病理、昆虫、作物栽培、土壌肥料等の共同研究
計画打合せ 4		巡回 5		計画打合せ 3		16	
		6	4	10		20	
			54.4		59.3		サンパウロ森林院における研究面を強化するための流域管理、機械化伐出、小径木利用加工、資源探査の各分野に協力
	9	事前 5 実施 4	計画打合せ 4	実施設計 5		18	
			4	5		9	
			54.10		59.10		漁業資源開発の一環としてサケ・マスの孵化養殖放流計画に協力する他、同養殖に必要な各種研究調査
		事前 5	7	巡回指導 3		15	
			1	7		8	
					56.6	61.5	豚コレラ、ワクチンの試作・製造、ワクチン検定技術の確立、その他重要ウィルス病の診断技術の確立
				事前 5	実施協議 5	10	
			54.3		59.3		テラロシア地帯の農業開発のため農業試験場及び農業機械化センターを、又、林業開発のためイタプア林業センターを設立し研究、訓練等を実施
事前 5		実施 13	9	巡回指導 1		28	
			6	2		7	

地域名	国名	プロジェクト名	区分	年度	
				50	51
中 南 米 地 域	パラグアイ	農業開発	協力期間		
			人 調査団		
	数 専門家				
	"	農林業開発	協力期間		
			人 調査団		
	数 専門家				
	ウルグアイ	野菜研究計画	協力期間		
			人 調査団		事前 5
	数 専門家				
	アルゼンティン、コスタ・リカ、グアテマラ、ウルグアイ	中南米地域農業協力プロジェクト ファイディング調査	調査団	5	
			数 専門家		
	ボリビア、パラグアイ、ペルー	先進国農業協力開発実態調査	調査団	5	
数 専門家					
ブラジル、ウルグアイ	農業研究協力巡回指導	調査団			
ドミニカ、ホンデュラス	中米農業協力プロジェクトファイディング巡回指導	調査団			
ブラジル、チリ、パラグアイ	南米地域モデルインフラ整備事業巡回指導	調査団			
コロンビア、コスタ・リカ、メキシコ、タイ、フィリピン	海外農林業共同研修センター基礎調査	調査団			
中南米地域合計			調査団	20	9
			専門家	5	5
			合計	25	14
オセアニア地域	ミクロネシア	漁業開発	協力期間		
			人 調査団		
	数 専門家				
	フィジー	南太平洋プロジェクト・ファイディング	協力期間		
人 調査団					
数 専門家					

年	度					備考
	52	53	54	55	56	
		54.8			59.3	
事前 (5)		実施 (18)	実施設計 6	計画打合せ 3		9 + (18)
		4	8	8		10
				巡回指導 4		4
		58.7			56.7	
実施 5			実施設計 5	エバリュエーション 5		20
		8	3	6		17
						5
			4	2		6
				5		5
				3		3
				4		4
18		32	41	53		187
4		21	24	35		96
22		58	65	88		283
		58.4			56.3	
		9 { 実施 巡回	5 4	計画打合せ 5	計画打合せ 4	18
		13	10	9		32
				事前 5		5

地域名	国名	プロジェクト名	区分		
				50	51
		オセアニア地域合計	調査団		
			専門家		
			合計		
		農林業協力事業総合計	調査団	140	126
			専門家	61	60
			合計	201	186

昭和56年3月31日現在

年	度					累計	備考
	52	53	54	55	56		
		9	5	9		23	
		13	10	9		32	
		22	15	18		55	
159	208	208	237			1,778	
77	176	146	213			977	
236	384	354	450			2,755	

(注) *印は、派遣事業費所掌の専門家派遣費により派遣された専門家数。

(3) 地域別・国別・業種別派遣累計実績

a. 調査団派遣実績

昭和56年 3月31日現在 (単位:人)

地域名	国名	合計 (延入月) 人数	計画・行政		公共・公益事業			農林・水産			工業		商業・観光		人的資源		保健医療	社会福祉	その他
			開発計画	行政	公益事業	運輸交通	社会福祉	通信・放送	農業	漁業	畜産	水産	鉱工業	工業	商業	観光			
アジア地域	バングラデシュ	() 71					52												19
	ビルマ	() 33					5	20	8										
	カンボディア	() 17																	17
	インド	() 114					14												100
	インドネシア	() 380					215	16	35	6									108
	大韓民国	() 53	1				41												11
	ラオス	() 48					8												40
	マレーシア	() 71					25		12										34
	ネパール	() 81					38												43
	フィリピン	() 110					39		16										55
	スリ・ランカ	() 55					13												42
	タイ	() 144	7				75	15	5	9									33
	ヴェトナム	() 23					6												17
	区分不明(アジア)	() 234	3				175	9	25	1						4			17
	アジア地域合計	() 1,434	11				706	60	101	16						4			586

地域名	国名	合計 (延月) 人数	計画・行政		公共・公益事業			農林・水産				工業		商業・観光		人的資源 科学・文化	保健医療	社会福祉	その他				
			開発計画	行政	公益事業	運輸交通	社会福祉	通信・放送	農産	畜産	林産	水産	鉱工業	工業	商業・貿易					観光			
中近東地域	アフガニスタン	()																					
	エジプト	()																					
	イラン	()																					
	シリア	()																					
	区分不能(中近東)	()																					
	中近東地域合計	()	66																		15		
アフリカ地域	カメルーン	()																					
	マダガスカル	()																					
	タンザニア	()																					
	区分不能(アフリカ)	()																					
	アフリカ地域合計	()	68																			16	
	中南米地域	ブラジル	()																				
チリ		()																					
メキシコ		()																					
パラグアイ		()																					
中南米地域合計		()	73																				6
合計		()	222																				

昭和56年 3月31日現在 (単位:人)

地域名	国名	合計 (延人数)	評価・行政		公共・公益事業			農林・水産			工業		商業・観光		人的資源		保健医療	社会福祉	その他
			開発計画	行政	公益事業	運輸交通	社会福祉	通信・放送	農業	漁業	林業	水産	工業	商業・貿易	観光	人的資源			
中南米地域	ウルグアイ	() 20					20												
	区分不能(中南米)	() 28					28												
	中南米地域合計	() 167					135	10	19	15									8
オセアニア地域	フィジー	() 5								5									
	ミクロネシア	() 18								18									
	オセアニア地域合計	() 23								23									
世界小計		() 1,778					932	79	125	54				4					573
農林業協力調査団合計		() 1,778					932	79	125	54				4					573
プロジェクト方式調査団合計		() 1,778					932	79	125	54				4					573
調査団派遣合計		() 1,778					932	79	125	54				4					573

b. 専門家派遣実績

平成26年 3月31日現在 (単位:人)

地域名	国名	合計 (延人月) 人数	計画・行政			公共・公益事業				農林・水産				延工業		工 キ ル キ 工		商業・観光		保健医療	社会福祉	その他
			開発計画	行政	公益事業	運輸交通	社会福祉	通商・放送	農業	畜産	林業	水産	鉱業	工業	人的資源	科学文化	商業・観光	観光				
アジア地域	パングラデシュ	() 65	2					57							1		5					
	ビルマ	() 34	2		1			2	12	16							1					
	カンボディア	() 9						9														
	インド	() 55						55														
	インドネシア	() 262	8	1		5		185	13	31	9						10					
	大韓民国	() 75						73									2					
	ラオス	() 24	1					22									1					
	マレーシア	() 18	1					16									1					
	ネパール	() 52	3			6		39						2			2					
	フィリピン	() 70	1					36		31							2					
	スリ・ランカ	() 13						13														
	タイ	() 123	3			1		74	28	3	2			3			9					
	ヴェトナム	() 14						14														
	区分不能(アジア)	() 1							1													
	アジア地域合計	() 815	21	1	1	12		595	54	81	11	2	4			53						

昭和56年 3月31日現在 (単位:人)

地域名	国名	合計 (延月) 人数	計画・行政		公共・公益事業			農林・水産			工業		商業・観光		人的資源	保健医療	社会福祉	その他
			開発計画	行政	公益事業	運輸交通	社会施設	通信放送	農	林	水産	鉱工業	工業	商業貿易				
中近東地域	エジプト	() 2						2										
	イラン	() 10	1				8			1								
	中近東地域合計	() 12	1				10			1								
アフリカ地域	マダガスカル	() 7	1				2	4										
	タンザニア	() 15	1			1	12	1										
	アフリカ地域合計	() 22	2			1	14	5										
	中南米地域	() 54	3				39		6						3			
	チリ	() 8																
	パラグアイ	() 17	1				7		9									
	ウルグアイ	() 17	1				16											
	中南米地域合計	() 96	5			3	62		15	8				3				
オセアニア地域	ミクロネシア	() 32	1							31								
	オセアニア地域合計	() 32	1							31								
世界小計		() 977	30	1	2	15	681	59	97	50	2	4		36				
分類不能部門家合計		() 977	30	1	2	15	681	59	97	50	2	4		36				

昭和56年 3月31日現在 (単位:人)

地域名	国名	名	合計 (延人員) 人数	計画・行政		公共・公益事業							農・林・水・産			鉱工業		エネルギー		商業・観光		人的資源	保健医療	社会福祉	その他								
				開発計画	行政	公益事業	運輸交通	社会基盤	通商・流通	農	林	水	産	炭	鉄	工業	電力	情報	商業	観光	人的資源	人的資源											
農林業協力専門隊合計			(977)	30	1	2	15								681	59	97	50		2									36				
プロシエクト方式専門隊合計			(977)	50	1	2	15								681	59	97	50		2									36				
専門隊派遣合計			(977)	50	1	2	15								681	59	97	50		2									36				

(4) 昭和55年度地域別・国別・業種別派遣実績

a. 調査団派遣実績

昭和56年 3月31日現在

(単位:人)

地域名	国名	合計 (延入月) 人数	計画・行政		公共・公益事業			農林水産		工業		商業・観光		人的資源		保健医療	社会福祉	その他
			開発計画	行政	公益事業	運輸交通	社会福祉	通信・放送	農産	畜産	水産	鉱工業	商業	観光	人的資源			
アジア地域	バングラデシュ	() 13						13										
	ビルマ	() 3					3											
	インド	() 5					5											
	インドネシア	() 62					42	17	3									
	マレーシア	() 5						5										
	ネパール	() 5					5											
	フィリピン	() 15					8	7										
	タイ	() 22					13	5	4									
	区分不能(アジア)	() 37					22	5	8						2			
	アジア地域合計	() 167					108	8	42	7					2			
アフリカ地域	マダガスカル	() 5					5											
	タンザニア	() 3					3											
	アフリカ地域合計	() 8					3	5										
中南米地域	ブラジル	() 15					8	5										
	チリ	() 3							3									

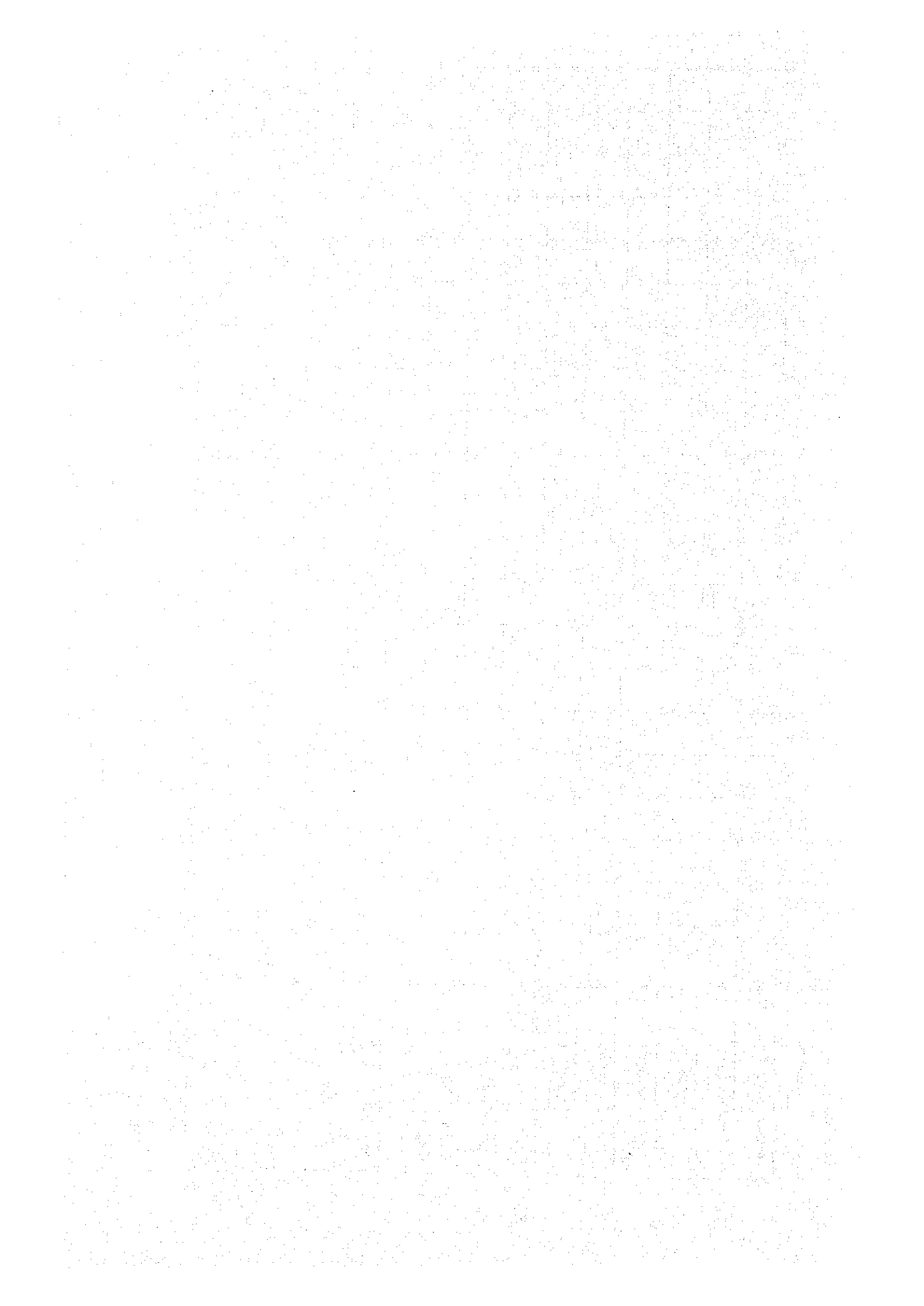
地域名	国名	会社計 (延人員) 人数	計画・行政		公共・公益事業				農林・水産			工業業		商業・観光		人的資源		保健医療	福祉	その他
			開発計画	行政	公益事業	運輸交通	社会福祉	通信放送	農業	漁業	林業	水産	工業業	商業	観光	人的資源	人的資源			
中南米地域	メキシコ	() 10						10												
	パラグアイ	() 8						7			1									
	ウルグアイ	() 5						5												
	区分不能(中南米)	() 14						14												
オセアニア地域	中南米地域合計	() 53						34			6		3							
	フィジー	() 5											5							
	ミクロネシア	() 4											4							
	オセアニア地域合計	() 9											9							
世界小計	() 237						145			23	48	19				2				
農林業協力調査団合計		() 237					145			23	48	19				2				
	プロジェクト方式調査団合計	() 237					145			25	48	19				2				
調査団派遣合計	() 237					145				23	48	19				2				

b. 専門家派遣実績

昭和56年 3月31日現在 (単位:人)

地域名	国名	名	合計 (延人員) 人数	計画・行政		公共・公益事業			農林・水産			鉱工業		工 子 ル キ !	商業・観光		人的資源	保健医療	社 会 福 祉	七 の 他	
				開発 計画	行政	公益 事業	運輸 交通	社会 福祉	通信・ 放送	農業	畜産	林業	水産		鉱業	工業					商業 貿易
アジア地域	バングラデシュ	()	17																		
	ビルマ	()	11																		
	インドネシア	()	62																		
	大韓民国	()	13																		
	マレーシア	()	6																		
	ネパール	()	5																		
	フィリピン	()	17																		
	タイ	()	31																		
	アジア地域合計	()	162																		
中近東地域	エジプト	()	2																		
	中近東地域合計	()	2																		
アフリカ地 域	マダガスカル	()	3																		
	タンザニア	()	2																		
	アフリカ地域合計	()	5																		
中米地域	ブラジル	()	17																		

地域名	国名	合計 (延月) 人数	計画・行政		公共・公益事業			農林・水産			鉱工業		工業		商業・観光		人物資源		保健医療	社会福祉	その他			
			開発計画	行政	公益事業	運輸交通	社会基盤	通信・放送	農産	畜産	水産	林業	漁業	鉱工業	工業	商業	観光	商業・貿易				観光	人的資源	科学・文化
中南米地域	チリ	() 7																						
	パラグアイ	() 5							3															
	ウルグアイ	() 6							6															
	中南米地域合計	() 35							21															
オセアニア地域	ミクロネシア	() 9																						
	オセアニア地域合計	() 9																						
世界小計		() 213							129	18	45	21												
分類不能専門家合計		() 213							129	18	45	21												
農林業協力専門家合計		() 213							129	18	45	21												
プロジェクト方式専門家合計		() 213							129	18	45	21												
専門家派遣合計		() 213							129	18	45	21												



8. 開発協力事業

8. 開発協力事業

(1) 地域別・国別・年度別受入・派遣実績

昭和56年8月31日現在(単位:人)

地域名	国名 地域名又は機関名	合計	年 度						
			49	50	51	52	53	54	55
(1) 研修員受入									
アジア地域	インドネシア	16	5	5	2		2		2
	韓国	2					2		
	マレーシア	6	4	1			1		
	フィリピン	8	2	4				2	
	タイ	88	3	10	15	15	15	15	15
アジア地域合計		120	14	20	17	15	20	17	17
中南米地域	ブラジル	5						2	3
	コスタ・リカ	1						1	
	パラグアイ	1						1	
中南米地域合計		7						4	3
オセアニア地域	パプア・ニューギニア	6		1	1			2	2
オセアニア地域合計		6		1	1			2	2
開発協力事業研修員受入合計		133	14	21	18	15	20	23	22
(2) 調査団派遣									
アジア地域	インドネシア	155	4	27	24	19	24	30	27
	マレーシア	37			2	9	7	9	10
	フィリピン	101		18	19	38	13	7	6
	タイ	33	8		5			13	7
	ヴェトナム	8			8				
	国別分類不能	64	3	10	5	12	3	17	14
アジア地域合計		398	15	55	63	78	47	76	64
中近東地域	エジプト	4			4				
	サウディ・アラビア	6							6
中近東地域合計		10			4				6
アフリカ地域	リベリア	16					16		
	マダガスカル	4		4					
	ニジェール	10				10			
	上ヴォルタ	6		6					
	国別分類不能	15		3		5		4	3
アフリカ地域合計		51		13		15	16	4	3
中南米地域	アルゼンティン	15				6		9	
	ボリヴィア	6						6	
	ブラジル	179	7	16	28	22	32	24	50
	チリ	13			4	4			5
	コロンビア	7		7					

昭和56年8月31日現在(単位:人)

地域名	国名 地域名又は機関名	合計	年 度						
			49	50	51	52	53	54	55
中南米地域	コスタ・リカ	7					7		
	エクアドル	20		5			9	6	
	グアテマラ	5					5		
	メキシコ	15						15	
	パラグアイ	18			2		6	3	7
	ペルー	34	6	14		7	7		
	国別分類不能	24			3		12	2	7
中南米地域合計		348	13	42	37	39	78	65	69
オセアニア地域	ミクロネシア	6						6	
	パプア・ニューギニア	62		9	15	3	3	15	17
	バヌアツ	6				6			
	ソロモン諸島	19		10	4				5
	国別分類不能	6							6
オセアニア地域合計		99		19	19	9	3	21	28
開発協力事業調査団合計		901	28	129	123	141	144	166	170
(3) 専門家派遣									
アジア地域	インドネシア	21		4	5		6	3	3
	マレーシア	4			1			3	
	フィリピン	6			2			2	2
	タイ	1					1		
	国別分類不能	3					3		
アジア地域合計		35		4	8		10	8	5
アフリカ地域	ザイール	5		2				2	1
アフリカ地域合計		5		2				2	1
中南米地域	ブラジル	13					8	2	3
	コスタ・リカ	1							1
	エクアドル	4					4		
	パラグアイ	4				1	2		1
中南米地域合計		22				1	14	2	5
オセアニア地域	パプア・ニューギニア	2		2					
オセアニア地域合計		2		2					
開発協力事業専門家合計		64		8	8	1	24	12	11
開発協力事業総合計		1,098	42	158	149	157	188	201	203

(2) 地域別・国別・プロジェクト別・年度別派遣実績

a. 調査団派遣実績

(その1 開発基礎調査)

昭和56年3月31日現在

地域名	国名	プロジェクト名	年		
			50	51	52
ア ジ ア 地 域	インドネシア	森林造成事業開発基礎一次調査	4 (6.1~6.20)		
	"	南スマトラ森林造成事業開発基礎二次調査	6 (11.26~12.21)		
	"	中部スラウェシ林業開発事業開発基礎一次調査	4 (8.25~4.11)		
	"	中部スラウェシ林業開発事業開発基礎二次調査		8 (10.8~11.4)	
	"	林業協力計画打合せ		4 (8.5~8.14)	
	"	スマトラ農業開発協力開発基礎一次調査		6 (10.14~11.3)	
	"	中部スラウェシ林業開発計画調査			9 (5.9~10.21)
	"	南スマトラ林業開発計画調査計画打合せ			7 (8.7~9.2)
	"	南スマトラ(ブナカット)森林造成開発協力事業開発計画			
	"	南スマトラ(ブナカット)森林造成開発計画調査(二次)			
	"	ドギアン諸島農業開発協力			
	"	ドギアン諸島農業開発計画			
	"	バリト河上流域林業開発協力基礎調査			
	"	北部スラウェシ林業開発協力基礎調査			
	"	中カリマンタン未利用樹種利用開発協力基礎調査			
	"	スサンタラセメント製造工場(関連施設整備計画調査)			
	"	南スマトラ・ラタン造林協力(基礎二次)			
	マレーシア	サバ州農業開発協力基礎一次調査			9 (2.20~3.12)
"	サバ州カカオ農業開発協力基礎二次調査				
"	サバ州カカオ栽培開発計画				
フィリピン	パンタバンガン森林造成事業開発基礎一次調査	7 (4.3~5.14)			
"	パンタバンガン森林造成事業開発基礎二次調査	5 (10.1~10.10)		21 (8.8~8.8)	
"	パンタバンガン森林造成事業開発計画調査		8 (2.8~3.5)		

度					累計	備考
53	54	55	56			
				4		
				6		
				4		
				8		
				4		
				6		
				9		
				7		
9 (6.20~7.29)				9		
1 (12.20~1.28)				1		
6 (3.15~4.4)				6		
	6 (3.20~4.9)			6		
	5 (2.27~3.1)	6 (8.3~11.22) 4 (10.29~11.18)		15		
	6 (7.9~7.28)			6		
	6 (7.9~7.28)			6		
		7 (8.31~9.29)		7		
		5 (3.24~4.13)		5		
				9		
7 (9.7~10.6)				7		
	6 (8.2~3.16)	6 (9.19~10.2)		12		
				7		
				26		
				8		

地域名	国名	プロジェクト名	年		
			50	51	52
アジア地域	フィリピン	アパリ砂鉄開発関連施設整備計画調査		11 (2.27~4.18)	1 (4.1~4.18)
	〃	セブ島ドロマイト鉱山開発関連施設整備計画調査			10 + (8) (9.1~10.15)
	〃	ミンダナオ島ひまし開発協力基礎一次調査			
	〃	パイオニア鉄鉱山開発関連施設整備計画調査			
	〃	飼料作物栽培開発協力(開発計画調査)			
	タイ	とうもろこし開発協力事業開発基礎調査			
	〃	とうもろこし開発協力事業開発計画調査		5 + (2) (9.17~10.2)	
	〃	特用作物栽培開発協力基礎調査(二次)			
	〃	タングステン鉱山開発関連施設整備計画調査			
	〃	コーヒー栽培開発協力(開発計画調査)			
	ヴェトナム	とうもろこし生産開発協力開発基礎一次調査		8 (7.30~8.28)	
	タイ・マレーシア	未利用樹開発協力基礎一次調査			
	インドネシア・マレーシア	サゴヤシ開発協力基礎一次調査			
アジア地域合計			26	50	57
中近東地域	エジプト	スエズ運河拡張事業に係る関連インフラ調査		4 (12.4~12.18)	
	サウディ・アラビア	水気耕栽培開発計画調査			
	中近東地域合計				4
アフリカ地域	リベリア	ウォロギョ鉄鉱山開発関連施設整備計画調査			
	マダガスカル	アントニーベ地域肉牛開発事業開発基礎調査	4 (9.17~10.8)		
	ニジェール	ウラン鉱開発関連施設整備計画調査			10 (2.11~3.28)
	上ヴォルタ	タンバオ・マンガン鉱山開発関連施設整備計画調査	6 (3.6~3.30)		
	ガボン・カメルーン	林業開発協力基礎一次調査			
アフリカ地域合計			10		10

地域名	度				累計	備考
	53	54	55	56		
アジア地域					12	
					10	
	8 (12.2~12.17)				8	
	5 (3.26~6.5)	4 (2.11~3.16)			9	
			6 (3.29~4.12)		6	
					8	
					5	
		6 (5.30~6.18)			6	
		7 (1.22~3.16)			7	
			7 (2.14~2.25)		7	
					8	
		6 (4.1~4.30)			6	
			6 (6.3~6.18)		6	
36	52	47		276		
				4		
		6 (6.28~7.13)		6		
		6		10		
16 (6.17~12.31)				16		
				4		
				10		
				6		
	4 (2.20~3.8)			4		
16	4			40		

地域名	国名	プロジェクト名	年		
			50	51	52
中南米地域	アルゼンティン	豆類開発協力基礎一次調査			6 (2.8~3.30)
	〃	農業開発協力			
	ボリヴィア	サンタクルス地区林業開発協力基礎二次調査			
	ブラジル	農業開発協力事業開発基礎調査			
	〃	農業開発協力事業開発計画調査(一次)	2		
	〃	農業開発協力事業開発計画調査(二次)	10		
	〃	農業開発協力事業開発計画調査(三次)		13 + (2) (7.11~8.13)	
	〃	農業開発協力事業開発計画調査(四次)		3	
	〃	農業開発協力事業開発計画調査(五次)			17 + (3) (4.29~3.23)
	〃	アマゾン林業開発現地実証調査計画打合せ			5 (3.3~3.19)
	〃	ベレン森林造成事業開発基礎一次調査	4 (11.8~12.7)	4	
	〃	ベレン森林造成事業開発基礎二次調査		6 (10.6~11.5)	
	〃	アマゾン林業開発現地実証調査			
	〃	農業開発協力開発計画調査(第5次補完)			
	〃	アマゾン林業開発現地実証計画打合せ			
	〃	日伯農業開発協力計画打合せ			
	〃	パラ州農業開発協力			
	〃	農業開発協力開発計画調査打合せ			
	〃	日伯農業開発協力計画打合せ			
〃	アマゾン林業開発協力計画打合せ				
〃	南部果樹開発協力基礎二次調査				
〃	サンタカタリーナ州りんご栽培開発協力開発計画調査				

度					備考
53	54	55	56	累計	
				6	
	9 (11.17~12.2)			9	
	6 (10.11~11.11)			6	
				7	
				2	
				10	
				13	
				3	
				17	
				5	
				4	
				6	
9 (6.24~1.15)				9	
13 + 外(1) + 5 (8.29~3.10)				13	
4 (9.3~9.29)	3 (5.9~5.20)			7	
	6 (8.12~3.17)			6	
	6 (11.30~12.18)			6	
	3 (3.2~4.10)			3	
		2 (4.6~4.20) 3 (7.27~8.11) 3 (11.17~12.10) 6 (3.22~4.15)		14	
		3 (8.10~8.26)		3	
		8 (9.22~10.16)		8	
		7 (2.10~3.3)		7	

地域名	国名	プロジェクト名	年		
			50	51	52
中南米地域	ブラジル	ツパロン製鉄所関連施設整備計画			
	チリ	セロ・コロラド鉱山開発関連都市道路及び用水整備計画調査		4 (2.19~8.20)	4 (6.7~7.6)
	〃	林業開発協力(基礎一次調査)			
	コロンビア	農業開発協力事業開発基礎調査	7 (8.27~9.27)		
	コスタ・リカ	サンホセ地区園芸栽培開発協力			
	エクアドル	農業開発協力事業開発基礎調査	5 (10.6~10.30)		
	〃	コスタ地区飼料穀物開発協力基礎二次調査			
	〃	飼料穀物開発計画			
	グアテマラ	林業開発協力基礎一次調査			
	メキシコ	ごま栽培開発協力			
	〃	バニラ果栽培開発協力			
	ベルー	ミナキジャイ銅鉱山開発道路計画調査			
	〃	ミナキジャイ銅鉱山関連都市開発及び港湾整備計画調査	11 (2.27~4.12)		
	〃	イラリオン銅山関連道路及び都市整備計画調査			7+(1) (9.18~11.1)
	〃	林業開発協力基礎一次調査			
	パラグアイ	林業開発協力基礎一次調査			
ブラジル・ベルー	日伯農業開発協力計画打合せ				
中南米地域合計			39	26	39
オセアニア地域	バヌアツ	森林造成開発協力基礎調査			6 (2.8~3.3)
	パプア・ニューギニア	マダン地域森林造成事業開発基礎調査	6 (7.16~8.9)		
	〃	マダン地域森林造成事業開発計画調査		11 (4.19~5.22)	
	〃	マダン地域森林造成事業計画打合せ		4 (2.24~3.10)	
	〃	ソロモン地域油糧作物開発協力			

度					備考
53	54	55	56	累計	
		10 (8.13~4.1)		10	
				8	
		5 (2.27~3.19)		5	
				7	
7 (3.13~3.28)				7	
				5	
9 (1.21~2.17)				9	
	6 (8.6~9.7)			6	
5 (10.3~10.25)				5	
	8 (8.13~9.1)			8	
	7 (2.18~3.5)			7	
				6	
				11	
				7	
7 (3.4~4.3)				7	
6 (3.19~4.17)				6	
	2 (8.12~8.23)			2	
60	56	47		280	
				6	
				6	
				11	
				4	
	7 (3.3~8.23)			7	

昭和56年3月31日現在

地域名	国名	プロジェクト名	年		
			50	51	52
オセアニア地域	パプア・ニューギニア	ホスキンス森林造成開発協力基礎二次調査			
	〃	ニューアイルランド林業開発協力基礎二次調査			
	〃	アニアカピラ林業開発協力基礎二次調査			
	〃	ニューブリテン島ホスキンス森林造成開発計画調査			
	ソロモン諸島	レンネル島アルミナ開発関連施設整備計画調査	10 (11.24~11.25)		
	〃	森林造成事業開発基礎一次調査		4 (10.4~10.24)	
	〃	農業開発協力基礎一次調査			
	ミクロネシア(ポナペ島他)	農業開発協力			
	パプア・ニューギニア・マレーシア	サゴヤン開発協力基礎一次調査			
	オセアニア地域合計			16	19
開発基礎調査合計(イ)			91	99	112

度					備考
53	54	55	56	累計	
	8 (10.28~11.18)			8	
		5 (6.29~7.18)		5	
		6 (10.30~11.20)		6	
		6 (11.20~12.14)		6	
				10	
				4	
		5 (7.22~8.7)		5	
	6 (11.17~12.1)			6	
		6 (10.6~10.21)		6	
				90	
112	183	128		696	

地域名	国名	プロジェクト名	年		
			50	51	52
ア ジ ア 地 域	インドネシア	バリックババン地区林業投融資審査等調査			
	〃	林業開発事業投融資審査等調査	3 (10.20~11.1)		
	〃	関連施設整備事業融資調査(1.セメント工場 2.スマトラ木材開発)	3 (6.2~6.17)		
	〃	農業開発投融資審査等調査(1.ランボン飼料 2.西ジャワ葉草 3.スラウェン砂糖)	3 (8.4~8.21)		
	〃	関連施設整備事業融資調査(アサハンアルミ インフラ施設整備)	4 (1.12~1.28)		
	〃	農業開発投融資審査等調査(マリノ地域紅茶試験事業)		3 (4.27~5.9)	
	〃	林業開発投融資審査等調査(1.モンゴリ林業 2.タリアブ林業 3.スマングス林業 4.北スマトラ試験造林)		3 (2.7~3.1)	
	〃	林業開発投融資審査等調査			3 (10.5~10.19)
	〃	林業開発事業投融資審査調査			
	〃	アナハン融資審査			
	〃	投融資審査調査			
	〃	投融資審査等調査			
	〃	投融資審査等調査			
	マレーシア	コタキナバル新港土地造成事業投融資審査等調査		2 (3.22~3.30)	
	〃	投融資審査調査			
	〃	〃			
	フィリピン	林業開発事業投融資審査等調査	3 (12.1~12.17)		
	〃	農業開発事業投融資審査等調査	3 (1.28~2.14)		
	〃	関連施設整備事業等調査(ミンダナオ島焼結鉄及びパラワン島ニッケル鉱石開発関連施設整備)			3 (10.12~10.29)
〃	投融資審査等調査(カガヤン・デ・オロ地区ジャマント・イビルイビル試験造林)			3 (2.27~3.11)	
〃	投融資審査等調査				
マレーシア・スリ・ランカ	投融資審査等調査				

度					累計	備考
53	54	55	56			
					4	
					3	
					3	
					3	
					4	
					3	
					3	
					3	
3 (7.2~7.19)					3	
5 (1.21~1.30)	4 (1.20~1.30)				9	
	3 (12.12~12.21)				3	
		3 (1.21~2.5)			3	
		2+(1) (3.14~3.21)			2	
					2	
	3 (3.3~3.11)				3	
		4 (12.11~12.19)			4	
					3	
					3	
					3	
	3 (11.20~12.4)				3	
3 (11.26~12.15)					3	

地域名	国名	プロジェクト名	年		
			50	51	52
アジア地域	マレーシア・フィリピン	関連施設整備事業融資調査(1.マレーシア・サバ州チップ化事業 2.フィリピン・パラワンニッケル鉱山)			
	〃	関連施設整備事業融資調査(1.マレーシア・サバ州マムート鉱山 2.フィリピン・ミンダナオ焼結鉄)	3 (4.24~5.5)		
	マレーシア・タイ	農業開発投融資審査等調査	3 (10.14~11.2)		
	タイ・その他	農業開発投融資審査等調査	4 (11.22~12.8)		
	マレーシア・タイ	林業開発投融資審査等調査(1.マレーシア・コタティンキ試験造林 2.タイ・チェンマイ試験造林)		3 (11.7~11.21)	
	インドネシア・マレーシア	関連施設整備事業融資調査(1.インドネシア・スラウェシ森林 2.マレーシア・サバ銅鉱石)		2 (12.2~12.17)	
	インドネシア・タイ・フィリピン	農業開発事業投融資審査調査(1.インドネシア・キャンサバ試験事業 2.タイ・とうもろこし関連建設事業 3.フィリピン・ネグロス野菜試験)			5 (10.4~10.25)
	インドネシア・シンガポール	インドネシア国民住宅試験事業等審査調査			3 (2.20~3.4)
	インドネシア・マレーシア・シンガポール	シンガポール投融資審査等調査			4 (2.22~3.31)
	インドネシア・フィリピン	関連施設整備事業投融資審査等調査			
	インドネシア・タイ	農業投融資審査等調査			
	マレーシア・シンガポール	投融資審査等調査			
	フィリピン・タイ	〃			
インドネシア・フィリピン	〃				
アジア地域合計			29	13	21
中近東・アフリカ地域	イラン・タンザニア	タンザニア試験事業・イラン関連施設整備事業融資調査	3		
	ザイール・ケニア	ザイール関連施設整備事業等融資調査			3 (3.22~3.31)
	マダガスカル・ケニア	マダガスカル・ナイロビ農業投融資審査等調査			2 (3.14~3.31)
	ケニア・ザイール	投融資審査等調査			
中近東・アフリカ地域合計			3		5
中南米地域	ブラジル	関連施設整備事業融資調査		3 (4.27~5.12)	
	〃	農業開発投融資審査等調査(1.ラミア試験事業 2.農牧事業 3.養鶏試験場)		3 (11.17~12.7)	

度					備考
53	54	55	56	累計	
				3	
				3	
				3	
				4	
				3	
				2	
				5	
				3	
				4	
			3 (11.12~11.24)	3	
			4 (6.25~7.9)	4	
			4 (3.12~3.22)	4	
			4 (8.12~8.24)	4	
			4 (12.4~12.19)	4	
11	24	17		122	
				3	
				3	
				2	
			3 (9.27~10.13)	3	
			3	11	
				3	
				3	

地域名	国名	プロジェクト名	年		
			50	51	52
中南米地域	ブラジル	農業投融資審査等調査			
	〃	カパネマ鉄鉱山関連施設投融資前審査調査			
	〃	投融資審査調査			
	〃	〃			
	〃	〃			
	パラグアイ	農業開発投融資審査等調査(イタプア農業開発)		2 (7.20~8.4)	
	〃	投融資審査調査			
	〃	〃			
	ペルー	関連施設整備事業融資調査(ワンサラ銅鉱山開発・インフラ整備)	3 (9.19~10.4)		
	ブラジル・パラグアイ	農林業開発投融資審査等調査(1.パラグアイ・イグアス農牧 2.パラグアイ・イグアス造林 3.ブラジル・香料)		3 (10.3~10.23)	
	ブラジル・コロンビア	投融資審査等調査			
	メキシコ・コスタリカ・ヴェネズエラ	〃			
	アルゼンティン・チリ・ペルー	〃			
	メキシコ・ヴェネズエラ	〃			
ブラジル・パラグアイ	〃				
中南米地域合計			3	11	
オセアニア地域	パプア・ニューギニア	林業開発事業資金協力調査		3 (8.1~8.17)	3 (2.21~3.6)
	〃	投融資審査等調査			
	オセアニア地域合計				3
投融資審査等調査合計 (ロ)			38	24	29
開発協力事業調査団合計 (イ)+(ロ)			129	123	141

地域名	度				累計	備考
	53	54	55	56		
中南米地域	3 (1.22~2.14)				3	
	3 (3.9~3.24)				3	
		6 (12.2~12.9)			6	
			4 (8.24~9.9)		4	
			4 (2.27~3.3)		4	
					2	
		3+(2) (2.22~3.7)			3	
			7 (5.6~5.27)		7	
					3	
	4 (9.12~9.28)				4	
	4 (11.20~12.8)				4	
	4 (1.19~2.6)				4	
			4 (1.17~2.4)		4	
			3 (2.17~3.7)		3	
18	9	22		63		
				6		
3 (3.13~3.27)				3		
3				9		
32	33	42		205		
144	166	170		901		

b. 専門家派遣実績

昭和56年3月31日現在

地域名	国名	プロジェクト名	年		
			50	51	52
アジア地域	インドネシア	ランボン農業開発	4	2	
	〃	マリノ林業開発		2	
	〃	アサハンアルミプロジェクト		1	
	〃	トギアン林業開発協力			
	〃	トギアン農業開発協力			
	マレーシア	マラッカ海峡航行援助施設整備技術指導		1	
	〃	マラッカ海峡燈台建設			
	フィリピン	アラスアサン林業開発		2	
	〃	カガヤン・デ・オロ地区試験造林			
	〃	ブギノドン試験造林			
	タイ	とうもろこし開発協力			
	マレーシア・インドネシア	マラッカ海峡燈台建設			
	アジア地域合計			4	8
アフリカ地域	ザイール	とうもろこし開発協力	2		
	〃	鋳工業開発協力			
	アフリカ地域合計			2	
中南米地域	ブラジル	オーガニザンシ・アピコラ・ゴトウ養鶏開発協力			
	〃	農業開発協力			
	〃	日伯農業			
	〃	ウルバノーバ宅地開発協力			
	エクアドル	コスタ飼料穀物			
	コスタ・リカ	カーネーション栽培協力			
	パラグアイ	イクブア開発協力			1

度					累計	備考
53	54	55	56			
2				8		
				2		
1				2		
3	3	1		7		
		2		2		
				1		
	3			3		
				2		
	2			2		
1				1		
3				3		
10	8	5		35		
	2			4		
		1		1		
	2	1		5		
1				1		
7				7		
	2	1		3		
		2		2		
4				4		
		1		1		
2		1		4		

昭和56年3月31日現在

地域名	国名	プロジェクト名	年		
			50	51	52
中南米域		中南米地域合計			1
オセアニア域	パプア・ニューギニア	オープンベイ林業開発	2		
		オセアニア地域合計	2		
		開発協力事業専門家合計	8	8	1

度					備考
53	54	55	56	累計	
14	2	5		22	
				2	
				2	
24	12	11		64	

(3) 地域別・国別・業種別受入、派遣累計実績

a. 調査団派遣実績

昭和56年 3月31日現在

(単位:人)

地域名	国名	舎計 (延人数)	計画・行政		公共・公益事業			農林・水産			工業		商業・観光		人的資源		保健医療	社会福祉	その他	
			開発計画	行政	公益事業	運輸交通	社会福祉	通信・放送	農業	畜産	林業	水産	紙工業	工業	商業	観光				人的資源
アジア地域	インドネシア	() 155	9	12			28		96		10									
	マレーシア	() 37	2	7			19		9											
	フィリピン	() 101	15	3			11	6	47		19									
	タイ	() 33					26				7									
	ヴェトナム	() 8					8													
	区分不能(アジア)	() 64	5	19		3	22		9		6									
	アジア地域合計	() 398	31	41		3	114	6	161		32	10								
	中近東地域	エジプト	() 4	4																
		サウディ・アラビア	() 6					6												
		中近東地域合計	() 10	4			6													
アフリカ地域	リベリア	() 16				16														
	マダガスカル	() 4						4												
	ニジェール	() 10	10																	
	上ヴォルタ	() 6	6																	
区分不能(アフリカ)	() 15	3	3			2		4		3										

地域名	国名	合計 (延人数)	計画・行政		公共・公益事業			農林・水産		鉱工業		商業・観光		人的資源 科学・文化	保健医療	社会福祉	その他
			開発計画	行政	公益事業	運輸交通	社会福祉	遊園・放送	農業	林産	水産	鉱工業	商業				
	アフリカ地域合計	() 51	19	3		16		2	4	4							
中米地域	アルゼンティン	() 15					15										
	ボリビア	() 6							6								
	ブラジル	() 179	3	14			109	6	34	3	10						
	チリ	() 13	8						5								
	コロンビア	() 7					7										
	コスタ・リカ	() 7					7										
	エクアドル	() 20					11	9									
	グアテマラ	() 5							5								
	メキシコ	() 15					15										
	パラグアイ	() 18		10			2	6									
	ペルー	() 34	18			5		7			6						
	区分不能(中米)	() 24	8	11			5										
	中米地域合計	() 343	57	35		5	171	28	50	9	10						
オセアニア地域	ハワイ・ニュージー	() 62					7		55								

昭和56年 3月31日現在 (単位:人)

地域名	国名	名称	合計 (延人員) 人数	計画・行政		公共・公益事業			農林・水産			工業		商業・観光		人的資源		保健医療	社会福祉	その他	
				開発計画	行政	公益事業	運輸交通	社会福祉	通信・放送	漁業	畜産	林業	水産	鉱工業	工業	商業	観光				人的資源
オセアニア 地域	ソロモン諸島		() 19	10				5		4											
	ミクロネシア		() 6				6														
	ヴァヌアツ		() 6							6											
	区分不能(オセアニア)		() 6				6														
		オセアニア地域合計	() 99	10			24			65											
世界小計			() 901	101	79		317	38	280	44	20										
開発協力調査団合計			() 901	101	79		317	38	280	44	20										
調査団派遣合計			() 901	101	79		317	38	280	44	20										

b. 専門家派遣実績

昭和56年 3月31日現在 (単位:人)

地域名	国名	合計 (延入月) 人数	計画・行政		公共・公益事業				農林・水産			鉱工業		工			保健医療	福祉	その他
			開発計画	行政	公益事業	運輸交通	社会福祉	通信・放送	農業	漁業	林業	水産	鉱工業	工業	商業	観光			
アジア地域	インドネシア	() 21			2		8	11											
	マレーシア	() 4			4														
	フィリピン	() 6					2	4											
	タイ	() 1					1												
	区分不能(アジア)	() 3			3														
	アジア地域合計	() 35			9		11	15											
アフリカ地域	ザイール	() 5					5												
	アフリカ地域合計	() 5					5												
	中南米地域	() 13				2	9	1											
	コスタ・リカ	() 1					1												
	エクアドル	() 4					4												
	パラグアイ	() 4					3												
	中南米地域合計	() 22				2	17	1											
オセアニア地域	パプア・ニューギニア	() 2						2											
	オセアニア地域合計	() 2						2											

昭和56年 3月31日現在 (単位:人)

地域名	国名	合計 (延人数)	計画・行政		公共・公益事業		農林・水産			工業		商業・観光		人的資源		保健医療	社会福祉	その他
			開発計画	行政	公益事業	運輸交通	社会福祉	通商・救済	農業	林業	水産	鉱工業	工業	商業・貿易	観光			
世界小計		() 64			9	2	33	1	17				2					
分類不能専門家合計		() 64			9	2	33	1	17				2					
開発協力専門家合計		() 64			9	2	33	1	17				2					
専門家派遣合計		() 64			9	2	33	1	17				2					

c. 研修員受入実績

昭和56年 3月31日現在 (単位:人)

地域名	題名	合計 (進人月) 人数	計画・行政		公共・公益事業			農林水産			工業		商業・観光			人的資源	学文化	保健医療	社会福祉	その他
			開発計画	行政	公益事業	運輸交通	社会福祉	通商・観光	農	林	水産	紙工業	工業	商業・貿易	観光					
アジア地域	インドネシア	() 16					6													
	大韓民国	() 2					2													
	マレーシア	() 6					4			2										
	フィリピン	() 8					2			6										
	タイ	() 88					88													
	アジア地域合計	() 120					102			18										
中南米地域	ブラジル	() 5					3			2										
	コスタ・リカ	() 1					1													
	パラグアイ	() 1					1													
	中南米地域合計	() 7					5			2										
オセアニア地域	パプア・ニューギニア	() 6								6										
	オセアニア地域合計	() 6								6										
世界小計		() 133					107			2										
開発協力研修員合計		() 133					107			2										
研修員受入合計		() 133					107			2										

(4) 昭和55年度地域別・国別・業種別受入、派遣実績

a. 調査団派遣実績

昭和56年 3月31日現在

(単位:人)

地域名	国名	地域名	合計 (延人数)	計画・行政		公共・公益事業			農林・水産		鉱工業		商業・観光		人的資源		保健医療	社会福祉	その他	
				開発計画	行政	公益事業	運輸交通	社会福祉	通信・放送	農業	林業	水産	鉱業	工業	商業・貿易	観光				人的資源
アジア地域	インドネシア		27		5					15		7								
	マレーシア		10		4				6											
	フィリピン		6							6										
	タイ		7						7											
	区分不能(アジア)		14		8				6											
	アジア地域合計		64		17				19	6	15	7								
	中近東地域	サウジアラビア		6						6										
		中近東地域合計		6						6										
		区分不能(アフリカ)		3		3														
	アフリカ地域	アフリカ地域合計		3		3														
ブラジル			50		8				29	3	10									
チリ			5							5										
中南米地域	パラグアイ		7		7															
	区分不能(中南米)		7		7															
	中南米地域合計		69		22				29	8	10									

昭和56年 3月31日現在 (単位:人)

地域名	国名	合計 (延人員) 人数	計画・行政		公共・公益事業					農林・水産			鉱工業		エネルギー	商業・観光		人的資源 科学・文化 人的資源	保健医療	社会福祉	その他		
			開発計画	行政	公益事業	運輸交通	社会福祉	通信・放送	農業	林業	水産	鉱工業	工業	商業		商業・観光	観光						
オセアニア地域	バブア・ニューギニア	() 17									17												
	ソロモン諸島	() 5								5													
	区分不能(オセアニア)	() 6								6													
	オセアニア地域合計	() 28								11	17												
世界小計		() 170		42						65	40					17							
開発協力調査国合計		() 170		42						65	40					17							
調査国派遣合計		() 170		42						65	40					17							

b. 専門家派遣実績

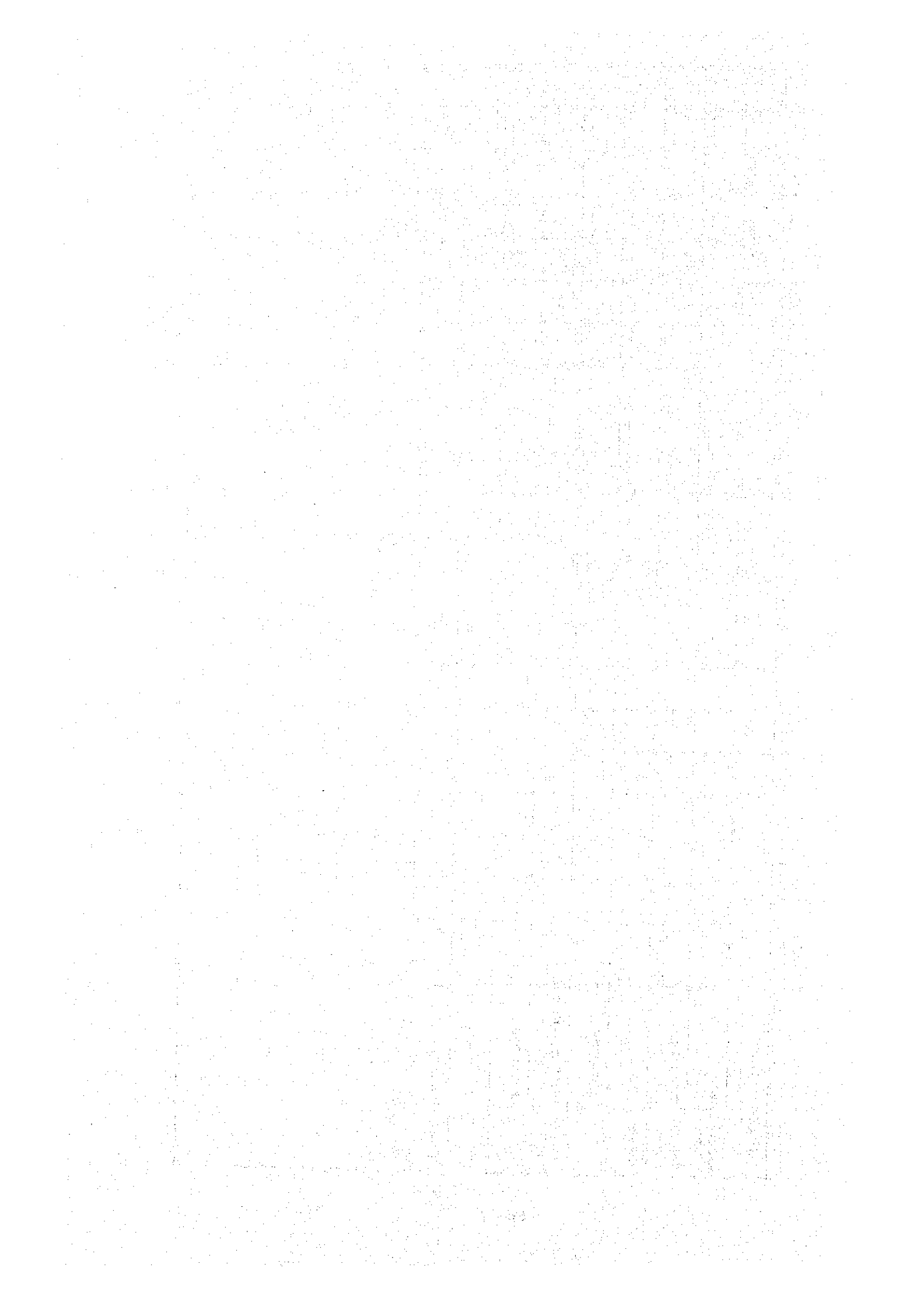
昭和56年 3月31日現在 (単位:人)

地域名	国名	合計 (延人数)	計画・行政	公共・公益事業			農林・水産			工業	商業・観光		人的資源		保健医療	社会福祉	その他
				公益事業	運輸交通	社会福祉	通信・放送	農業	畜産		林業	水産	鉱工業	商業・貿易			
アジア地域	インドネシア	() 3						2	1								
	フィリピン	() 2							2								
	アジア地域合計	() 5						2	3								
アフリカ地域	ザイール	() 1						1									
	アフリカ地域合計	() 1						1									
中南米地域	ブラジル	() 3				2		1									
	コスタ・リカ	() 1						1									
	パラグアイ	() 1												1			
	中南米地域合計	() 5				2		2						1			
世界小計		() 11				2		5	3					1			
分類不能専門家合計		() 11				2		5	3					1			
開発協力専門家合計		() 11				2		5	3					1			
専門家派遣合計		() 11				2		5	3					1			

c. 研修員受入実績

昭和56年 3月31日現在 (単位:人)

地域名	国名	合 計 (延人員) 人数	計画・行政		公共・公益事業			農林・水産			工業		商業・観光		人的資源		保健医療	社会福祉	その他	
			開発計画	行政	公益事業	運輸交通	公益施設	通信放送	農 業	森 産	水 産	鉱 業	工 業	工 業	観 光	商 業・観光				人的資源
アジア地域	インドネシア	() 2																		
	タイ	() 15																		
	アジア地域合計	() 17																		
中南米地域	ブラジル	() 3																		
	中南米地域合計	() 3																		
オセアニア地域	パプア・ニューギニア	() 2											2							
	オセアニア地域合計	() 2											2							
世界小計		() 22											20							
開発協力研修員合計		() 22											20							
研修員受入合計		() 22											20							



9. 産業開発協力事業

9. 産業開発協力事業

(1) 地域別・国別・年度別派遣実績

昭和56年3月31日現在(単位:人)

地域 区分	国名・地域名 又は機関名	合計	要員計		区分	年 度											
			調査団 合計	要員 合計		42~46 累計	47	48	49	50	51	52	53	54	55		
ア ジ ア 地 域	ビルマ	16	14	2	調査団 専門家						5	9					
	カンボディア	13	9	4	調査団 専門家	9	4										
	インドネシア	143	96	47	調査団 専門家	44	4	12		4	4	8	11	5	4		
	ネパール	19	12	7	調査団 専門家											5	7
	フィリピン	77	43	34	調査団 専門家					5	19	11			4	4	
	スリ・ランカ	10	5	5	調査団 専門家											5	
	タイ	185	102	83	調査団 専門家	24	9	3	12	16	10	12	4	5	7		
	国別分類不能	19	19		調査団					4	8		4				3
	アジア地域合計	482	300	182	調査団 専門家	77	13	15	12	29	46	40	19	24	25		
	中 地 近 東 域	サウディ・アラビア	9	9		調査団				5	4						
中近東地域合計		9	9		調査団				5	4							
ア フ リ カ 地 域	エチオピア	4	4		調査団		4										
	マダガスカル	21	19	2	調査団 専門家			4		8	3	4					
	タンザニア	17	6	11	調査団 専門家	6								5	2	4	
	アフリカ地域合計	42	29	13	調査団 専門家	6	4	4		8	3	4		2	5	2	4
中 南 米 地 域	ボリヴィア	29	13	16	調査団 専門家					4	5		4				
	ブラジル	52	31	21	調査団 専門家				4	7	4	6		5	4	7	
	チリ	37	16	21	調査団 専門家					6	5	2					4
	メキシコ	19	11	8	調査団 専門家									4	3	4	
				8	専門家											4	4

昭和56年3月31日現在(単位:人)

地区 域 等分	国名・地域名 又は機関名	合 計	区 分		年 度										
			調査団 合 計	要 員 合 計	42~46 累 計	47	48	49	50	51	52	53	54	55	
中 南 米 地 域	パラグアイ	14	10		調査団						5		5		
				4	専門家									4	
	ペルー	38	11		調査団							3	3	5	
				22	専門家							7	5	10	
	ウルグアイ	5	5		調査団									5	
	個別分類不能	7	7		調査団						3	4			
	中南米地域合計	196	104		調査団			4	16	14	16	15	16	23	
				92	専門家				3	2	16	23	21	27	
オ セ ア ニ ア 地 域	ミクロネシア	12	10		調査団						10				
				2	専門家						2				
	オセアニア 地域合計	12	10		調査団						10				
				2	専門家						2				
産 業 開 発 協 力 事 業 総 合 計			452		調査団	83	17	19	21	57	63	70	34	40	48
				289	専門家	35	6	12	10	9	11	46	42	50	68
					合 計	118	23	31	31	66	74	116	76	90	116

(2) 地域別・国別・プロジェクト別・年度別派遣実績

昭和56年3月31日現在

地域名	国名	プロジェクト名	区分	年度	
				50	51
アジア地域	ビルマ	畑作物開発技術協力	協力期間		
			人調査団		事前5
			数 専門家		
	"	アラカン山系林業開発技術協力	協力期間		
			人調査団		
			数 専門家		
	カンボディア	とうもろこし開発協力	協力期間	48.11	
			人調査団		
			数 専門家		
	"	木材開発協力	協力期間		
			人調査団		
			数 専門家		
インドネシア	東部ジャワとうもろこし開発協力	協力期間			
		人調査団			
		数 専門家			
"	ランボン農業開発協力	協力期間			
		人調査団		巡回4	
		数 専門家	3	1	
"	浅海養殖開発	協力期間			
		人調査団	事前4		
		数 専門家			
"	建材開発技術協力	協力期間			
		人調査団			
		数 専門家			
"	ジャワ山岳林	調査団			

年	度					備考	
	52	53	54	55	56		累計
						5	農林業協力事業参照のこと。
9 (実施計画打合せ)	5					9	
2						2	農林業協力事業参照のこと。
52.11						3	
						4	農林業協力事業参照のこと。
						6	
						39	農林業協力事業参照のこと。
						18	
						25 + (2)	農林業協力事業参照のこと。
						12	
					57.3	9	農林業協力事業参照のこと。
	53.8					2	
	計画打合せ					9	農林業協力事業参照のこと。
2	5					2	
					57.7	18 + (1)	現地資源(バカス、稲茎等)を利用したパルプセメントボード及び人工軽量骨材の開発
	53.7					15	
事前3	実施	計画打合せ	巡回指導			5	農林業協力事業参照のこと。
	6 + (1)	5	4			5	
	3	4	8				
事前5							

地域名	国名	プロジェクト名	区分	50		51	
				50	51	50	51
ア ジ ア 地 域	ネパール	家内工業育成	協力期間				
			人	調査団			
	数	専門家					
	フィリピン	パンタバンガン森林造成事業開発協力	協力期間			51.6	
			人	調査団	実施計画 5	計画打合せ 4	
	数	専門家		4			
	"	パーティクルボード開発技術協力	協力期間			52.3	
			人	調査団		10 { 事前 5 実施 5	
	数	専門家		2			
	"	知作物開発技術協力	協力期間				
人			調査団		事前 5		
数	専門家						
スリ・ランカ	適正技術研究開発センター	協力期間					
		人	調査団				
数	専門家						
"	農業技術センター及び適正技術研究開発センター(マハベリ技術協力プロジェクト)	協力期間					
		人	調査団				
数	専門家						
タイ	一次産品開発協力	協力期間					
		人	調査団				
数	専門家						
"	大豆開発協力	協力期間		43.4	51.4		
		人	調査団	巡回 4			
数	専門家	2					

年	度					累計	備考
	52	53	54	55	56		
				55.10	59.10		既製服・手すき紙の品質改善を通じての家内工業の育成、輸出促進
			事前 6	実施協議 7		12	
			8	4		7	農林業協力事業参照のこと。
		53.6					
	実施設計 7					16	農林業協力事業参照のこと。
	6					10	
					57.1		廃材(切屑、やしがら他)の再生利用による建材、家具材産業振興のための
	計画打合せ 4		巡回 4	巡回指導 4		22	
	2	2	7	11		24	農林業協力事業参照のこと。
						5	農村地域の中小工業の発展適正技術の研究開発、普及および人材の養成
					57.1~61.6		
			事前 4			4	農村地域の中小工業の発展適正技術の研究開発、普及および人材の養成
				5		5	
			1 + 外(1) + (2)			1 + 外(1) + (2)	農村地域の中小工業の発展適正技術の研究開発、普及および人材の養成
						15	農村地域の中小工業の発展適正技術の研究開発、普及および人材の養成
						7	
						17	農村地域の中小工業の発展適正技術の研究開発、普及および人材の養成
						11	

地域名	国名	プロジェクト名	区分	年度	
				50	51
アジア地域	タイ	オイルシール・ラボラトリー	協力期間	(45.11 ~ 49.12)	
			人 調査団		
			数 専門家		
		とうもろこし開発協力	協力期間		51.9
			人 調査団	実施計画 6	実施設計 5
			数 専門家		2
		えび養殖開発協力	協力期間	48.4	
			人 調査団	巡回 6	
			数 専門家	1	
		天然ゴム開発技術協力	協力期間		
			人 調査団		実施 5
			数 専門家		
	インドネシア、マレーシア、フィリピン、シンガポール	天然ゴム開発技術協力事前調査	調査団	4	
	ビルマ、マレーシア	東南アジア林業協力事前調査	〃		5
	インドネシア、マレーシア	東南アジアプロジェクト選定確認調査	〃		3
	ネパール、パキスタン	南西アジアプロジェクト選定確認調査	〃		
	バングラデシュ、パキスタン	パキスタン工業技術開発技術協力事前調査	〃		
			調査団	29	46
			専門家	6	9
			合計	35	55
中近東地域	サウディ・アラビア	建材等技術開発標準化開発技術協力	協力期間		
			人 調査団	実施計画 4	
			数 専門家		

年	度					累計	備考
	52	53	54	55	56		
						2	
						7	
					57.9		農協展示センターを中心とする
8	巡回 4	巡回 5	計画打合せ 5			35	種子品質改善、生産技術改良への協力
2	6	7	3			20	
					53.3		
	巡回 7 7(エバリュエーション)	巡回 3 4				24	
		7				18	
					57.3		天然ゴム品質改善のため品質管理技術を向上させ、ゴム産業の発展に寄与
計画打合せ 2			エバリュエーション 2			9	
5	3	6	6			20	
						4	
						5	
						3	
						4	
				3		3	
40	19	24	25			300	
26	14	27	37			182	
66	88	51	62			482	
						9	