

國際機關名	形態 (長短期別)	合計 (延人員) 人数	計畫-行政		公共・公益事業			農林・水産			紙工業		エネルギー	商業-觀光		人的資源		保健医療	社会福祉	その他
			開発 計画	行政	公共交通	社会福祉	通商 支援	農 業	畜 産	林 業	水 産	紙 業		工 業	商業-貿易	觀光	人的資源			
SEATAC	専門家 (分類不能)	( ) 5			5															
	専門家 (合計)	( ) 5			5															
TNA	研修員	( ) 3						1				1								
	専門家 (分類不能)	( ) 55									32				5					
UN	専門家 (合計)	( ) 35									32				3					
	研修員	( ) 62	2	6	2	5	3	15	2	1	5	14	3				4			
UNCTAD	専門家 (分類不能)	( ) 3		1																
	専門家 (合計)	( ) 3		1																
UNDP	研修員	( ) 11		2	2	1					2	2								
	専門家 (分類不能)	( ) 2				2														
UNESCO	専門家 (合計)	( ) 53		2		2	2	2	1		4						38	1		
	専門家 (分類不能)	( ) 1																	1	





(2) 昭和55年度実績

昭和56年 3月31日現在 (単位:人)

地 域	名 称	合 計 (延人員) 人 数	計画・行政		公共・公益事業			農 林・水 産			工 業		商業・観光		人的資源		保 健 医 療	社 会 福 祉	そ の 他		
			行 政	計 画	公益事業	運輸交通	社会福祉	通信放送	農 業	水 産	林 業	鉱 業	工 業	商業貿易	観 光	人的資源				科学文化	
アジア地域	研修員	( )	2	19		8	5	7	15	2	2	21	2	6	1	3	19		2		
	専門家 (分類不能)	( )			1		2	17									1		1		
	専門家 (合 計)	( )			1		2	17									1		1		
	調査団	( )	54					18	24				1					11			
	協力隊	( )	16				2	2	7	2			1								
ブータン	研修員	( )		2					1											5	
	研修員	( )	1	6	1	8	8	9	11	4	6	2	17	1	2	1	5	9	1		
ビルマ	専門家 (分類不能)	( )	4				9	5	2	3	6					2					
	専門家 (合 計)	( )	4				9	5	2	3	6					2					
	調査団	( )							20	3		3					4				
	研修員	( )		15	1	31	7	4			1		1	20						5	
	専門家 (分類不能)	( )		3		6	2	1						17		4					4
中国	専門家 (合 計)	( )	3		6	2	1							17		4					4
	調査団	( )		3		6	2	1						17		4					4
	調査団	( )			23				13			16									56

地域名	形態 (長期短期)	合計 (延人員)	計画・行政		公共・公益事業			農林・水産			工業		商業・観光		人的資源	保健医療	社会福祉	その他
			開発計画	行政	公益事業	運輸交通	社会福祉	通信放送	農業	畜産	水産	鉱工業	工業	商業・観光				
インド	研修員	( )	1	14	7		2	6	2		1	2	3	3	1	4	1	
	専門家 (分類不能)	( )						1								4		
	専門家 (合計)	( )						1								4		
	調査団	( )	5					5										
インドネシア	研修員	( )	6	31	4	36	31	24	4	14	7	6	29	14	1	55	2	3
	専門家 (分類不能)	( )	2	2	2	6	10	8	6	35	7	7	5	1	3	21		
	専門家 (合計)	( )	2	2	2	6	10	8	6	35	7	7	5	1	3	21		
	調査団	( )		5	3	73	53	44		47	3	58	57	18		4		17
大韓民国	研修員	( )	6	21	8	6	1	9		2		3	7	2	4	11	1	
	専門家 (分類不能)	( )		8		4	4	19	1	3		1	2			10		1
	専門家 (合計)	( )		8		4	4	19	1	3		1	2			10		1
	調査団	( )														4		
ラオス	調査団	( )											11					
	研修員	( )	5	17	3	16	16	10	2	1	3	1	18	8	5	7	2	1
マレーシア	専門家 (分類不能)	( )																
	調査団	( )	1		7	4		6		1		12	2					3

地域名	形態 (長短期別)	合計 (延人員) 人数	計画・行政		公共・公益事業			農林・水産			鉱工業		商業・観光		人的資源		保健医療	社会福祉	その他
			開発計画	行政	公益事業	運輸交通	社会福祉	通信放送	農業	畜産	水産	林産	鉱工業	工業	商業貿易	観光			
マレーシア	専門家 (合計)	36	1			7	4												
	調査団	205	49	4	25	19	59	16			1	18			3				
	協力隊	44					1	5	6	1	8				7		1		15
	研修員	5		2				2											1
モンゴル	専門家 (分類不詳)	1					1												
	専門家 (合計)	1					1												
ネパール	研修員	4										4							
	研修員	59	1	12	1	1	4	6	9			4	2	3	1	2	11		2
パキスタン	専門家 (分類不詳)	22			1				6										
	専門家 (合計)	22			1				6										
	調査団	49						5	5			7	19						1
	協力隊	25					7	2	2		1				2				5
パキスタン	研修員	72	2	14	1	5	3	9	6	1	1	12	7	2	2	3			4
	専門家 (分類不詳)	6					3					2							1
	専門家 (合計)	6					3					2							1

地 域	団 体 名	形 態 (長短別)	合 計 (延人数)	計画・行政		公 共 ・ 公 益 事 業			農 林 ・ 水 産			工 業		商 業 ・ 観 光		人 的 資 源		保 健 医 療	社 会 福 祉	そ の 他			
				計 画	行 政	公 益 事 業	通 信 放 送	農 業	水 産	工 業	商 業	観 光	人 的 資 源	科 学 文 化									
パキスタン	調査団	( )	58	5		13	10	2				4	19				4		1				
				3	27	3	15	21	8	21	2	6	4	27	6	3	1	12	23	1			
フィリピン	研修員	( )	81		5		18	5	1	3	18	11			14		6						
					5		18	5	1	3	18	11			14		6						
					50	22	43	60	10	18	6	7	39	53	36		10		7		2		
								1	3	10	3	2	4				7				6		
シンガポール	研修員	( )	93	3	23		8	8	10	1	2	1	6	5	2			14	6	2	1		
					7		1	9							1			18	6	6			
					7		1	9								1		18	6	6			
					6										21								
スリ・ランカ	研修員	( )	125		20		6	4	30	15	2	4	2	13	4	5	2	9	7	1	1		
								1	2										1	3	1		
					2			1	2											1	3	1	
					2			1	2											1	3	1	
タイ	調査団	( )	26				1			6									17				
					7	5	22	13	23	59	8	5	4	6	11	7	1	14	26	4	3		

地 域	地 名	形 態 (長短別)	合 計 (延入月) 人 数	計 画・行 政			公 共・公 益 事 業			農 林・水 産			工 業			商 業・観 光			保 健 医 務	社 会 福 祉	そ の 他
				計 画	行 政	公 益 事 業	農 業	水 産	林 業	工 業	商 業・観 光	工 業	観 光	人 的 資 源	科 学・文 化						
タイ	専門家 (分類不能)		312	18	4	7	1	11	36	3	2	6	3				205				
	専門家 (合計)		312	18	4	7	1	11	36	3	2	6	3				205				
	調査団		327	21		31	26	3	89	5	14	47	26				29	31	5		
ブルネイ	研修員		2																		
	研修員		16		8	3	1					2							1		
区分不能(アジア)	専門家 (分類不能)		25	16	7																
	専門家 (合計)		25	16	7																
	調査団		113	15	8	22			28	5	8	3	3				4		11		
アジア地域合計	研修員		1,783	37	263	19	127	145	219	31	35	224	66	63	13	173	16	25			
	専門家 (分類不能)		881	43	36	3	34	48	132	18	66	60	7	20		274	8	1			
	専門家 (合計)		881	43	36	3	34	48	132	18	66	60	7	20		274	8	1			
中近東地域	調査団		1,898	140	25	94	200	96	325	14	72	157	186			169	31	37			
	協力隊		121				11	12	25	6	1	4				8		24			
	研修員		6			1		2				2				1					



地 区 名	地 区 名 (長短期別)	合 計 (延人月) 人 数	計画・行政			公共・公益事業			農 林・水 産			工 業			商 業・観 光			人 的 資 源	科 学・文 化	保 健 医 療	社 会 福 祉	そ の 他
			計 画	行 政	開 発 計 画	行 政	公 益 事 業	運 輸 交 通	社 会 福 祉	通 信・放 送	農 業	林 業	水 産	工 業	工 業	工 業	商 業・観 光					
アルジェリア	専門家 (分類不能)	( ) 14			7	1													6			
	専門家 (合 計)	( ) 14			7	1													6			
エジプト	研修員	( ) 126	3	13	1	17	11	18	2	1	19	4	3	1	19			12				
	専門家 (分類不能)	( ) 28	2			8	3		4									5				
	専門家 (合 計)	( ) 28	2			8	3		4									5				
	調査団	( ) 68	12			12		12	22		5											
イラン	研修員	( ) 36	1	6	2	4	3	2	2	1	3	3	1		2			2		1		
	研修員	( ) 47	5	6	2	2	3	9	5	1	6				2			4		1		
イラク	専門家 (分類不能)	( ) 7	1				3				1				2							
	専門家 (合 計)	( ) 7	1				3				1				2							
	調査団	( ) 3						3														
シヨルダン	研修員	( ) 18	4	2				3	1		2	1			5							
	専門家 (分類不能)	( ) 6						4			2											
	専門家 (合 計)	( ) 6						4			2											
	調査団	( ) 20					11				9											

昭和56年 3月31日現在 (単位:人)

地域	地域名	形態 (長期短期)	合計 (延人員) 人数	計画・行政		公共・公益事業			農林・水産			鉱工業		エネルギー		商業・観光		人的資源		保健医療	社会福祉	その他				
				開発計画	行政	公益事業	運輸交通	社会福祉	通信・放送	農業	畜産	林産	水産	鉱業	工業	エネルギー	商業・貿易	観光	人的資源				科学・文化			
クウェイト		研修員	( ) 6		1														1							
		専門家 (分類不能)	( ) 2																			1				
		専門家 (合計)	( ) 2																				1			
		研修員	( ) 1																							
レバノン		専門家 (分類不能)	( ) 1																							
		専門家 (合計)	( ) 1																							
		研修員	( ) 4																							
		研修員	( ) 7																							
リビア		研修員	( ) 4																							
		研修員	( ) 7																							
		専門家 (分類不能)	( ) 12																							
		専門家 (合計)	( ) 12																							
モロッコ		調査団	( ) 11																							
		協力隊	( ) 7																							
		研修員	( ) 2																							
		調査団	( ) 36																							
オマーン		研修員	( ) 4																							
		研修員	( ) 2																							
カタール		研修員	( ) 4																							
		研修員	( ) 2																							

地域	領域	名	形態 (長短別)	合計 (延人員)	計画・行政		公共・公益事業			農林・水産			工業		商業・観光		人的資源	保健医療	社会福祉	その他			
					開発計画	行政	公益事業	運輸交通	社会福祉	通信放送	農業	畜産	林業	水産	鉱工業	工業					商業	観光	
カタル			専門家 (分類不能)	( )																			
			専門家 (合計)	( )	1																		
			研修員	( )	56																		
			専門家 (分類不能)	( )	45																		
サウディ・アラビア			専門家 (分類不能)	( )																			
			専門家 (合計)	( )	45																		
			研修員	( )	56																		
			専門家 (分類不能)	( )	45																		
スーダン			調査団	( )																			
			研修員	( )	28																		
			専門家 (分類不能)	( )	7																		
			専門家 (合計)	( )	7																		
シリア			調査団	( )																			
			研修員	( )	12																		
			専門家 (分類不能)	( )	2																		
			専門家 (合計)	( )	2																		
チュニジア			協力隊	( )																			
			研修員	( )	11																		
			専門家 (分類不能)	( )	2																		
			専門家 (合計)	( )	2																		

地 域 名	形 態 (長期短期)	合 計 (延人員) 人 数	計 画 ・ 行 政		公 共 ・ 公 益 事 業		農 林 ・ 水 産			工 業		商 業 ・ 観 光		人 的 資 源		保 健 医 療	社 会 福 祉	そ の 他
			開 発 計 画	行 政	公 益 事 業	運 輸 交 通	社 会 福 祉	通 信 ・ 救 済	農 業	畜 産	水 産	鉱 業	工 業	商 業 ・ 貿 易	観 光			
ラニニア	専門家 (分類不能)	( ) 16							4		5					7		
	専門家 (合 計)	( ) 16						4		5						7		
	調査団	( ) 8							8									
	協力隊	( ) 12							1	2					4			3
	研修員	( ) 49	5	1	1	4	4	2	6	14	5	1	1	3	1			
トルコ	専門家 (分類不能)	( ) 3																
	専門家 (合 計)	( ) 3																
	調査団	( ) 16								16								
	研修員	( ) 7	1		1	1			1				1			2		
ナイエメン	専門家 (分類不能)	( ) 3																
	専門家 (合 計)	( ) 3																
	専門家 (分類不能)	( ) 4							4									
アラブ首長国連邦	専門家 (合 計)	( ) 4							4									
	研修員	( ) 10			4	1	1						1		1			2
専門家 (分類不能)	( ) 4																	
	( ) 4																	

地 域 名	形 態 (長短期別)	計 画 (延人月) 人 数	計 画・行 政		公 共・公 益 事 業			農 林・水 産			工 業		工 業 系		商 業・観 光	人 的 資 源	科 学・文 化	保 健 医 療	社 会 福 祉	そ の 他		
			開 発 計 画	行 政	公 益 事 業	運 輸 交 通	社 会 基 盤	通 信・政 送	農 業	畜 産	水 産	工 業	工 業 系	商 業・観 光							人 的 資 源	
アラブ酋長国連邦	専門家 (含 計)	( ) 4																				
	調査団	( ) 55	27																			
区分不能 (中近東)	調査団	( ) 9																			6	
中近東地域合計	研修員	( ) 431	15	41	8	34	33	55	19	1	12	13	95	20	6	5	39		29	2	5	
	専門家 (分類不能)	( ) 155	3	2	6	17	29	12	10	2	16	5	20	2			9		22			
	専門家 (含 計)	( ) 155	3	2	6	17	29	12	10	2	16	5	20	2			9		22			
	調査団	( ) 269	47		12	11	15	47			24	47	36	16			7					7
アフリカ地域	協力隊	( ) 30					3	3	4	6	3		2				4					5
	研修員	( ) 1																				
ボツワナ	調査団	( ) 11										11										
	研修員	( ) 3			1					1												1
カーボ・ヴェルデ	調査団	( ) 4																				
中央アフリカ	研修員	( ) 2					2															
	専門家 (分類不能)	( ) 1					1															

昭和56年 3月31日現在 (単位:人)

地 域	名 称	形 態 (長短期別)	合 計 (延人月) 人 数	計 画・行 政			公 共・公 益 事 業			農 林・水 産			工 業		商 業・観 光			人 的 資 源		保 健 医 療	社 会 福 祉	そ の 他						
				閉 発 計 画	行 政	公 益 事 業	運 輸 交 通	社 会 基 盤	通 信・放 送	農 業	畜 産	林 業	水 産	鉱 工 業	工 業	商 業・貿 易	観 光	商 業・貿 易	人 的 資 源				科 学・文 化					
中 央 ア フ リ カ	研究家 (含 計)	( )	1				1																					
		調査団	( )	2																		2						
コ モ ロ	調査団	( )	4										4															
コ ン ゴ ー	研修員	( )	1																									
エ テ ィ オ ピ ア	研修員	( )	20			1	2						1	8			1							2				
		協力隊	( )	5																					2			
ガ ボ ン	研修員	( )	5																						2			
ガ ン ビ ア	調査団	( )	4																							4		
ガ ー ナ	研修員	( )	24																							5		
		1																								1	6	
	専門隊 (分類不能)	( )	14																									
																												3
	調査団	( )	14																									
																												3
	協力隊	( )	4																									
キ ー ニ ア	研修員	( )	19																									
		1																										2
	調査団	( )	7																									
	調査団	( )	36																									

昭和56年 3月31日現在 (単位:人)

地 域	名 称	合 計 (延人員) 人 数	計画・行政		公共・公益事業			農 林・水 産			工 業		人的資源		保 健 医 療	社 会 福 祉	そ の 他	
			開 発 計 画	行 政	公 益 事 業	運 輸 交 通	社 会 福 祉	通 信・交 通	農 業	畜 産	水 産	工 業	工 業	商 業・貿 易				観 光
ギニア・ビサウ	調査団	( ) 4																
	研修員	( ) 3				2												
	研修員	( ) 47		3	2	1	6	9	10	1	2	1	2	7			2	
象牙海岸	専門家 (分類不能)	( ) 50				1	3	7	16									8
	専門家 (合 計)	( ) 50			1	3	7	16										8
	調査団	( ) 55			17		19		11									8
	協力隊	( ) 61					20	3	8									2
リベリア	研修員	( ) 10		2		1	1	4	1									
	調査団	( ) 19																14
マダガスカル	研修員	( ) 6					1											
	専門家 (分類不能)	( ) 3							2									
	専門家 (合 計)	( ) 3							2									
	調査団	( ) 26			13					7								
マラウイ	研修員	( ) 2						1										
	協力隊	( ) 84					16	5	2		2			31			26	3

昭和56年 3月31日現在 (単位:人)

地 域 名	形 態 (長短期別)	合 計 (延人月) 人 数	計 画・行 政		公 共・公 益 事 業			農 林・水 産			工 業		商 業・観 光		人 的 資 源		保 健 医 療	社 会 福 祉	そ の 他
			開 発 計 画	行 政	公 益 事 業	運 輸 交 通	社 会 基 礎	通 信・政 送	農 業	水 産	林 業	漁 業	工 業	工 業	商 業・貿 易	観 光			
マリ	研修員	( ) 4					1								1				
	調査団	( ) 30						21											
モーリタニア	研修員	( ) 2									1								
	専門家 (分類不能)	( ) 1			1														
	専門家 (含 計)	( ) 1			1														
モーリシャス	調査団	( ) 11					6				5								
ニジェール	研修員	( ) 3							1								2		
	調査団	( ) 15																	
ナイジェリア	研修員	( ) 46		2			5		1		1	26	1	2	1	5		1	
	専門家 (分類不能)	( ) 7												1		6			
	専門家 (含 計)	( ) 7												1		6			
	調査団	( ) 20					16												4
ルワンダ	研修員	( ) 2							2										
セネガル	研修員	( ) 5									2								
	専門家 (分類不能)	( ) 3																	2



地 域	名 称	形 態 (長短別)	合 計 (延人員) 人 数	計画・行政		公共・公益事業			農 林・水 産				工 業		商業・観光		人的資源		保 健 医 療	社 会 福 祉	そ の 他	
				開 発 計 画	行 政	公 益 事 業	運 輸 交 通	社 会 福 祉	通 信・放 送	農 業	畜 産	林 業	水 産	鉱 業	工 業	商 業・貿 易	観 光	人 的 資 源				科 学・文 化
モナガル	専門家 (合計)	( )	3	1													2					
	調査団	( )	10			1																
	協力隊	( )	3																			
	研修員	( )	5																			
シエラ・レオネ	調査団	( )	12																			
	研修員	( )	3																			
	専門家 (分類不能)	( )	2																			
	調査団	( )	5																			
ソマリア	研修員	( )	3																			
	専門家 (分類不能)	( )	2																			
	調査団	( )	5																			
	研修員	( )	3																			
スワジランド	研修員	( )	1																			
	専門家 (分類不能)	( )	1																			
	調査団	( )	6																			
	研修員	( )	30																			
タンザニア	研修員	( )	12																			
	専門家 (分類不能)	( )	2																			
	調査団	( )	5																			
	研修員	( )	3																			

地域	国名	形態 (短期間別)	合計 (他人月) 人数	計画・行政		公共・公益事業			農林・水産			鉱工業		エネルギー		商業・観光		人的資源	保健医療	社会福祉	その他	
				開発計画	行政	公益事業	運輸交通	社会福祉	通信放送	農業	畜産	水産	鉱工業	工業	エネルギー	商業	観光					人的資源
タンザニア		専門家 (合計)	12			1	2	3					4		1							
		調査団	9					7														2
		協力隊	19			1	1	11	2								3					1
ウガンダ		研修員	5				3		1													
		研修員	1																			
上ブワルタ		研修員	8			1	3						3									
		専門家 (分類不能)	10				8	1					1									
ザンビア		専門家 (合計)	10				8	1					1									
		研修員	6				2															4
ジンバブエ		調査団	34				11						11									
		協力隊	7				4		2													12
		調査団	13			6	2															
区分不能(アフリカ)		専門家 (分類不能)	2																			
		専門家 (合計)	2																			
		調査団	51										5	10								

地 域	名 称	名 称 (職種別)	合 計 (延人員)	計画・行政		公共・公益事業			農 林・水 産			工 業		商 業・交 易		人 的 資 源		保 健 医 療	社 会 福 祉	そ の 他	
				開 発 計 画	行 政	公 益 事 業	運 輸 交 通	社 会 益 産	通 信・放 送	農 業	畜 産	林 業	水 産	工 業	商 業	交 易	人 的 資 源				人 的 資 源
アフリカ地域合計	研修員	( )	252	1	8	3	18	18	31	32	3	3	10	10	55	1	7	2	21		
	専門家 (分類不能)	( )	106	13		2		13	10	22	2		2	1	4	1	3		19		
	専門家 (合 計)	( )	106	13		2		13	10	22	2		2	1	4	1	3		19		
	調査団	( )	363	5	3	31	22	56	13	51	7		35	27	29				36		15
	協力隊	( )	198		1			41	16	22	4		7		2			67		27	
中南米地域																					
アルゼンティン	研修員	( )	29	1			6	4	3			2	3	2	1	2	1	1	3		
	専門家 (分類不能)	( )	8			1			5										2		
	専門家 (合 計)	( )	8			1			5										2		
	調査団	( )	21									21									
バルバドス	研修員	( )	2											2							
ボリビア	研修員	( )	13				2	1	2				1		1			1	5		
	専門家 (分類不能)	( )	26				6	2	2				5						11		
	専門家 (合 計)	( )	26				6	2	2				5						11		
	調査団	( )	63				31						19		4				9		

地域	国名	形態 (長短期別)	合計 (延人員) 人数	計画・行政		公共・公益事業			農林・水産			鉱工業		エネルギー		商業・観光		人的資源		保健医療	社会福祉	その他				
				開発計画	行政	公益事業	運輸交通	社会福祉	通信・放送	農業	漁業	水産	鉱業	工業	エネルギー	商業・貿易	観光	人的資源	科学・文化							
ボリビア		協力隊	( ) 10																2		4		4			
		研修員	( ) 167	10	11	3	11	13	15	25	2	3	3	6	20	4	10	1		11		18		3		
		専門家 (分類不能)	( ) 58	2				9	7	1	15	1	5	3	4	1				3		7				
		専門家 (合計)	( ) 58	2			9	7	1	15	1	5	3	4	1					3		7				
チリ		調査団	( ) 110	9	28				37		8	7	15											6		
		研修員	( ) 43	3	1	4	2	5	2	2	2	3	5	2	1	1			1		11		1			
		専門家 (分類不能)	( ) 22			4			1			8													9	
		専門家 (合計)	( ) 22			4			1			8													9	
コロンビア		調査団	( ) 33								5	8	17			3										
		研修員	( ) 38	2	4		6	6	1		3	1	1	1	1	3			2					9		
		専門家 (分類不能)	( ) 5									3		1												
		専門家 (合計)	( ) 5									3		1												
コスタ・リカ		調査団	( ) 60																					5		
		研修員	( ) 13	1	1	4	1	1	1	1				1										2	1	
		専門家 (分類不能)	( ) 7							2																2
		専門家 (合計)	( ) 7							2																2

地域名	形態 (長短期別)	合計 (延人員)	計画・行政		公共・公益事業			農林・水産				鉱工業		エネルギー		商業・観光		人的資源		保健医療	社会福祉	その他
			開発計画	行政	公益事業	運輸交通	社会福祉	通信・放送	農業	畜産	林業	水産	鉱業	工業	電力	商業	観光	商業	観光			
コスタ・リカ	専門家 (合計)	7				3															2	
	調査団	15				11						4										
	協力隊	5											2									
キューバ	研修員	2																				
	研修員	8																				
ドミニカ共和国	専門家 (分類不能)	2																				
	専門家 (合計)	2																				
	調査団	18																				
	研修員	15																				
エクアドル	研修員	15																				
	専門家 (分類不能)	6																				
	専門家 (合計)	6																				
	調査団	20																				
エル・サルヴァドル	研修員	1																				
	研修員	13																				
グアテマラ	研修員	13																				
	専門家 (分類不能)	29																				

昭和56年 3月31日現在 (単位:人)

地 域 名	職 名	合 計 (延人数)	計画・行政		公共・公益事業		農 林・水 産			工 業		商業・観光		人的資源		保 健 医 療	社 会 福 祉	そ の 他
			行政	計画	公益事業	公共	農業	林業	水産	鉱工業	商業	観光	人的資源	科学・文化				
グアテマラ	専門家 (含 計)	( ) 29		3		1										25		
	調査団	( ) 12							9								3	
ガイアナ	研修員	( ) 3				1				1								
	調査団	( ) 6									6							
ハイチ	研修員	( ) 2															2	
	研修員	( ) 13	1		1	5	1	1		1							1	
ホンデュラス	専門家 (分類不能)	( ) 2				1												
	専門家 (含 計)	( ) 2				1												
	調査団	( ) 13									8	5						
	協力隊	( ) 21				3	3	1	3	1	3				2		2	6
ジャマイカ	研修員	( ) 2																
	専門家 (分類不能)	( ) 2																
	専門家 (含 計)	( ) 2																
メキシコ	研修員	( ) 147	5	6	1	7	2	1	2	24	5	49	2	2	2		19	1
	専門家 (分類不能)	( ) 28			6	3	2	4	4	3	4	4	3		2			

地域	職名	形態 (長期短期)	合計 (延人月) 人数	計画・行政		公共・公益事業			農林・水産			鉱工業		商業・観光		人的資源		保健医療	社会福祉	その他
				開発計画	行政	公益事業	運輸交通	社会福祉	通信放送	農業	畜産	水産	鉱工業	商業	観光	人的資源	科学文化			
メキシコ	専門家 (合計)	( )	28			6	4	3									2			
	調査団	( )	97	3			43													
	研修員	( )	28		2		4	5	7											3
	専門家 (分類不能)	( )	1	1																
パナマ	専門家 (合計)	( )	1	1																
	調査団	( )	42				21	3	10											
	研修員	( )	51		3	1	1	13	8	2										3
	専門家 (分類不能)	( )	22						6	8	1	2								
パラグアイ	専門家 (合計)	( )	22						6	8	1	2								
	調査団	( )	88						12	29		12								
	研修員	( )	70		5	1	7	4	15	3	1	2	6	6	8	5	2	1	5	2
	専門家 (分類不能)	( )	32	2			1	3	6	3			2	6	1					4
ペルー	専門家 (合計)	( )	32	2			1	3	6	3			2	6	1					4
	調査団	( )	39																	
	研修員	( )	7																	4
	専門家 (分類不能)	( )	4																	

昭和56年 3月31日現在 (単位:人)

地 域 名	職 名	形 態 (長期短期)	合 計 (延人員 人数)	計画・行政			公共・公益事業			農 林・水 産			工 業		商業・観光		人的資源		保 健 医 療	社 会 福 祉	そ の 他	
				閉 鎖 計 画	行 政	公 益 事 業	運 輸 交 通	社 会 福 祉	通 信 ・ 放 送	農 業	畜 産	水 産	工 業	工 業	商 業 ・ 貿 易	観 光	人 的 資 源	科 学 ・ 文 化				
ベルー		協力隊	( ) 4				1														2	
トリニダード・トバゴ		研修員	( ) 2						2													
ウルグアイ		研修員	( ) 13						1	6	1			2						3		
		専門家 (分類不能)	( ) 8							6				2								
		専門家 (合計)	( ) 8							6				2								
		調査団	( ) 22								5			17								
ヴェネズエラ		研修員	( ) 23	3	1		2	3	1					3	3	2			1		1	
		専門家 (分類不能)	( ) 16			3		8														
		専門家 (合計)	( ) 16			3		8														
		調査団	( ) 13											13								
区分不能(中概米)		専門家 (分類不能)	( ) 19	3					6	3									5		2	
		専門家 (合計)	( ) 19	3					6	3									5		2	
		調査団	( ) 40	3	7						14			7						3		6
		研修員	( ) 688	22	39	7	57	41	96	58	9	10	43	98	19	27	6	30		94	6	3
中概米地域合計		専門家 (分類不能)	( ) 283	11	9	24	24	26	48	4	7	17	18	13	2	3		16		71		
		研修員	( ) 283	11	9	24	24	26	48	4	7	17	18	13	2	3		16		71		



地 域	名 称	計 画 (延月) 人数	計画・行政		公共・公益事業				農 林・水 産		鉱 工 業		工 業 等		商 業・観 光		人 的 資 源		保 健 医 療	社 会 福 祉	そ の 他
			計 画	行 政	公 益 事 業	運 輸 交 通	社 会 基 礎	通 信・放 送	農 業	林 業	水 産	鉄 道	工 業	工 業 等	商 業・留 学	観 光	人 的 資 源	科 学・文 化			
中南米地域合計	専門家 (合計)	293	11		9	24	24	26	48	4	7	17	18	13	2	3	16		71		
	調査団	712	15	42	7	106	42	22	121	10	53	41	134	74	13		3		43		6
	協力隊	44		1		1		3	6		1	4		3			4		6		15
オセアニア地域																					
フィジー	研修員	14		5		1	3			1	1			1			1				1
	専門家 (分類不能)	4					1	1			2										
	専門家 (合計)	4					1	1			2										
	調査団	30			8						17	5									
バブア・ニューギニア	研修員	26		6		2	3	6		2	1				1	1	2		1		1
	専門家 (分類不能)	5					3				2										
	専門家 (合計)	5					3				2										
	調査団	17									17										
トンガ	協力隊	7					1			1	1						2				2
	研修員	4		3							1										
	専門家 (分類不能)	1									1										

昭和56年3月31日現在 (単位:人)

地 国	地 名	地 名 (形態) (長期短期)	合 計 (延人員) 人 数	計画・行政			公共・公益事業			農 林・水 産			工 業		エネルギー		商業・観光		人的資源		保 健 医 療	社 会 福 祉	そ の 他				
				開 発 計 画	行 政	公 益 事 業	運 輸 交 通	社 会 福 祉	通 信 ・ 放 送	農 業	林 産	水 産	鉱 工 業	工 業	電力	商 業 ・ 留 学	観 光	人 的 資 源	科 学 ・ 文 化								
ト ン ガ		専門家 (合計)	1																								
		調査団	10														5										
		協力隊	3																								
		研修員	5	3																							
西 サ モ ア		専門家 (分類不能)	2																								
		専門家 (合計)	2																								
		調査団	5																								
		協力隊	7	1																							
キ リ バ ス		専門家 (分類不能)	2																								
		専門家 (合計)	2																								
ソ ロ モ ン 諸 島		研修員	6																								
		専門家 (分類不能)	1																								
		専門家 (合計)	1																								
		調査団	14																								
ミ ク ロ ネ シ ア		研修員	2	1																							

地 区 名	名 形 態 (長期短期別)	合 計 (延人員)	計画・行政		公共・公益事業			農 林・水 産			鉱 工 業		エ ン ー ジ ン		商業・観光		保健医療	社 会 福 祉	そ の 他	
			開発計画	行政	公益事業	運輸交通	社会福祉	通信・放送	農 業	畜 産	水 産	林 業	水 産	採 石	採 炭	商業・貿易				観 光
ミクロネシア	専門家 (分類不能)	( ) 9																		
	専門家 (合計)	( ) 9																		
	調整団	( ) 4																		
区分不能(オセアニア)	専門家 (分類不能)	( ) 4	2																	
	専門家 (合計)	( ) 4	2																	
	調整団	( ) 27	8	4																
オセアニア地域合計	研修員	( ) 57	18	3	3	12	1	6												
	専門家 (分類不能)	( ) 28	2		3	1	1													
	専門家 (合計)	( ) 28	2		3	1	1													
	調整団	( ) 107	8	12			11													
	協力隊	( ) 17			2	1														
ヨーロッパ地域																				
ユーゴスラヴィア	研修員	( ) 3			2	1														
	研修員	( ) 3			2	1														
世界小計	研修員	( ) 3,224	75	37	288	559	329	44	54	96	87	473	107	109	24	192	319	24	55	



国際機関（その1. 国別）

昭和56年 3月31日現在

(単位：人)

地 域	名 称	名 称 (長短期別)	合 計 (延人月) 人 数	計画・行政		公共・公益事業			農 林・水 産			鉱 工 業		工 業		商業・観光		人的資源		保 健 医 療	社 会 福 祉	そ の 他	
				開 発 計 画	行 政	公 益 事 業	運 輸 交 通	社 会 基 礎	通 信 放 送	農 業	畜 産	林 業	水 産	鉱 業	工 業	工 業	商 業 貿 易	観 光	人 的 資 源				科 学 文 化
アジア地域																							
パナマラッシュ	研修員	( )	4		1										2	1							
ブータン	研修員	( )	5		1											1		5					
ビルマ	研修員	( )	1								1												
中国	研修員	( )	38						10														
インド	研修員	( )	11		1				4														
インドネシア	研修員	( )	20																				
	専門家 (分類不能)	( )	2																				
	専門家 (含 計)	( )	2																				
大韓民国	研修員	( )	22		1																		
マレーシア	研修員	( )	12		1																		
ネパール	研修員	( )	3		1																		
パキスタン	研修員	( )	2																				
フィリピン	研修員	( )	10																				
	専門家 (分類不能)	( )	6																				
		( )	6																				

國際機關 (區別)

昭和56年 3月31日現在

(単位:人)

地 域 名	形 態 (長短期別)	合 計 (延人員)	計画・行政		公共・公益事業		農 林・水 産			工 業		商 業・観 光		人 的 資 源		保 健 医 療	社 会 福 祉	そ の 他
			開 発 計 画	行 政	公 益 事 業	運 輸 交 通	社 会 基 盤	通 信・放 送	農 業	畜 産	水 産	鉄 工 業	工 業	商 業・留 学	観 光			
フィリピン	専門家 (合計)	( ) 6							2							4		
シンガポール	研修員	( ) 2						1								1		
	専門家 (分類不能)	( ) 22							4		15				3			
	専門家 (合計)	( ) 22							4		15				3			
スリ・ランカ	研修員	( ) 6									1					1		1
タイ	研修員	( ) 24							13		3				2			
	専門家 (分類不能)	( ) 39							13		2							
	専門家 (合計)	( ) 39							13		2							
ヴェトナム	研修員	( ) 2																1
台湾	専門家 (分類不能)	( ) 3																
	専門家 (合計)	( ) 3																
香港	研修員	( ) 4																
アジア地域合計	研修員	( ) 166	1	6	12	2	15	16	27	3	23	2		12	45	1		1
	専門家 (分類不能)	( ) 72							19		3				3			
	専門家 (合計)	( ) 72							19		3				3			

地 域	名 称	形 態 (長短期別)	合 計 (延人員) 人 数	計画・行政		公共・公益事業			農 業		製 林・水 産		工 業		工 業		商 業・観光		人的資源		保 健 医 薬	社 会 福 祉	そ の 他	
				計 画	行 政	公 益 事 業	運 輸 交 通	社 会 基 礎	通 信 交 通	農 業	畜 産	水 産	製 林	水 産	工 業	工 業	商 業 貿 易	観 光	人 的 資 源	科 学 文 化				
中近東地域																								
クウェイト		研修員	( ) 1																					
中近東地域合計		研修員	( ) 1																					
アフリカ地域																								
コンゴ		専門家 (分派不能)	( ) 1																					
リベリア		専門家 (合計)	( ) 1																					
		専門家 (分派不能)	( ) 1																					
		専門家 (合計)	( ) 1																					
ナイジェリア		専門家 (分派不能)	( ) 1																					
		専門家 (合計)	( ) 1																					
タンザニア		専門家 (分派不能)	( ) 1																					
		専門家 (合計)	( ) 1																					
アフリカ地域合計		専門家 (分派不能)	( ) 4																					
		専門家 (合計)	( ) 4																					
中南米地域																								

国際機関(国別)

昭和56年3月31日現在

(単位:人)

地 域 名	名 称 (長短別)	合 計 (延人数)	計画・行政		公共・公益事業		農 林・水 産		工 業		商業・観光		人的資源		保 健 医 療	社 会 福 祉	そ の 他
			開発計画	行政	公益事業	運輸交通	社会福祉	通信・放送	農 業	林 産	水 産	鉱 業	工 業	商業・貿易			
ブラジル	研修員	( ) 2								1			1				
中南米地域合計	研修員	( ) 2								1			1				
オセアニア地域																	
フィジー	専門家 (分類不能)	( ) 1				1											
	専門家 (合計)	( ) 1				1											
パプア・ニューギニア	専門家 (分類不能)	( ) 1															
	専門家 (合計)	( ) 1															
キリバス	専門家 (分類不能)	( ) 1								1							
	専門家 (合計)	( ) 1								1							
オセアニア地域合計	専門家 (分類不能)	( ) 3				1				1							
	専門家 (合計)	( ) 3				1				1							
ヨーロッパ地域																	
スイス	専門家 (分類不能)	( ) 1															
	専門家 (合計)	( ) 1															
ヨーロッパ地域合計	専門家 (分類不能)	( ) 1															
	専門家 (合計)	( ) 1															



地 域 名	形 態 (長短期別)	合 計 (延人員) 人 數	計 劃・行 政		公 共・公 益 事 業		農 林・水 産			工 業		商 業・觀 光		人 的 資 源	保 健 醫 療	社 會 福 祉	そ の 他
			開 發 計 劃	行 政	公 益 事 業	運 輸 交 通	社 會 基 盤	通 信・放 送	農 業	畜 産	水 産	工 業	商 業・貿 易				
三 一 〇 七 八 地 區 合 計	專 門 家 (合 計)	( ) 1				1											
國 際 總 體 合 計	研 修 員	( ) 169	1	6		12	2	16	16	27	24	2		13	45	1	1
	專 門 家 (分 類 不 能)	( ) 80	1			9	5	3	8	19	5	16	6	3	5		
	專 門 家 (合 計)	( ) 80	1			9	5	3	8	19	5	16	6	3	5		
	研 修 員	( ) 3,393	76	375	37	300	225	355	345	54	47	87	109	205	564	25	36
世 界 總 體 合 計	專 門 家 (分 類 不 能)	( ) 1,543	73	38	20	96	108	100	221	75	26	40	113	106	395	8	1
	專 門 家 (合 計)	( ) 1,543	73	38	20	96	108	100	221	75	26	40	113	106	395	8	1
	調 査 團	( ) 3,349	215	68	144	331	309	146	555	139	31	327	290	50	248	31	67
	協 力 隊	( ) 410		3		1	57	35	57	2	17	15		96	41		57

國際機關（その2. 機關別）

昭和56年 3月31日現在

（単位：人）

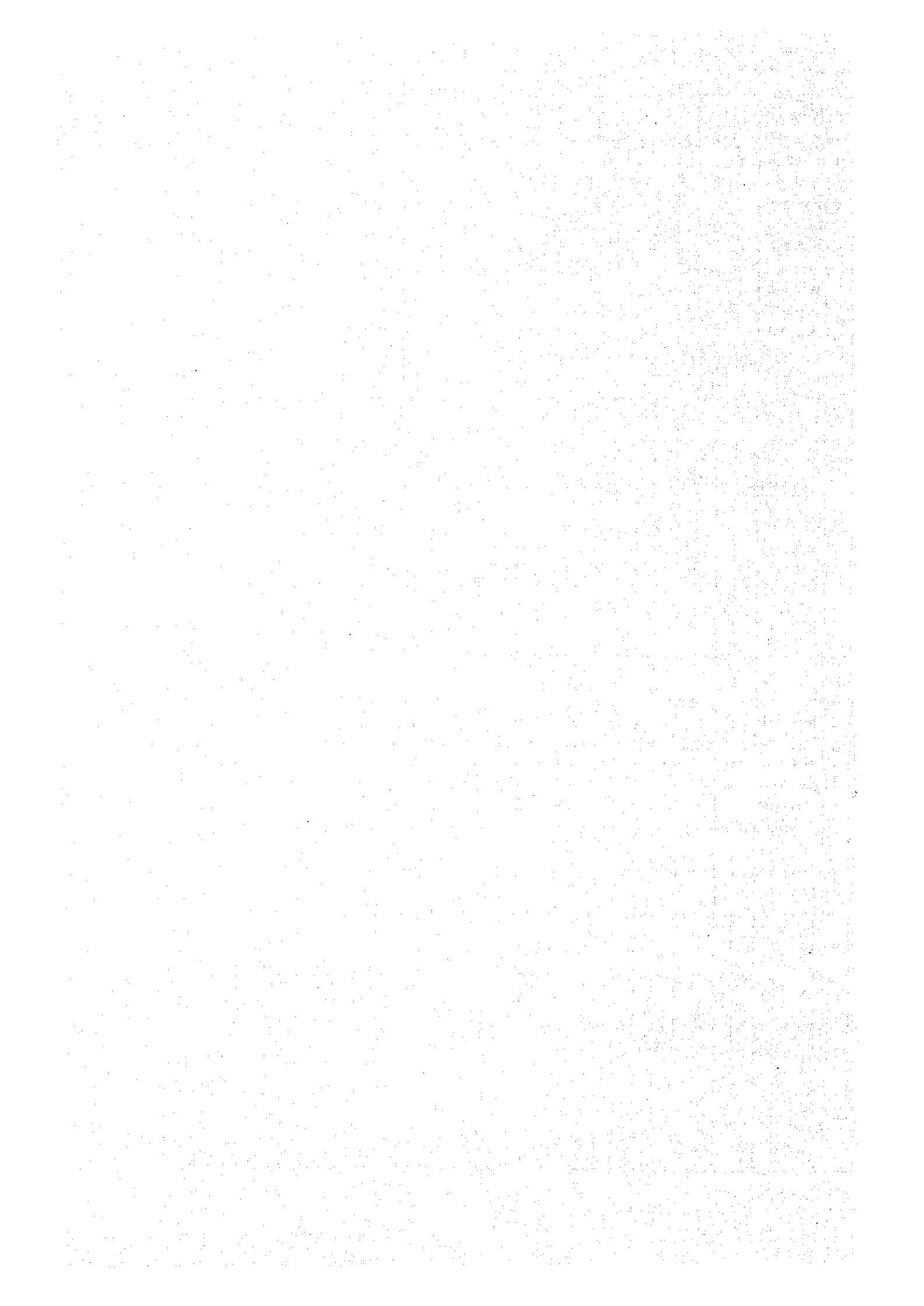
國際機關名	形態 (長期別)	合計 (延人員)	計画・行政		公共・公益事業		農林・水産			工業		商業・観光		人的資源	保健医療	社会福祉	その他
			研究計画	行政	公益事業	運輸交通	社会基盤	通信・放送	農業	漁業	畜産	工業	商業・貿易				
AIT	専門家 (分類不能)	( ) 8				4							3				
	専門家 (合計)	( ) 8				4							3				
APT	研修員	( ) 1															
	専門家 (分類不能)	( ) 1															
ASPAC-FFTC	専門家 (合計)	( ) 1															
	研修員	( ) 10															
AVRDC	専門家 (分類不能)	( ) 1															
	専門家 (合計)	( ) 1															
CPSC	専門家 (分類不能)	( ) 2															
	専門家 (合計)	( ) 2															
ECA	専門家 (分類不能)	( ) 3															
	専門家 (合計)	( ) 3															
ESCAP	専門家 (分類不能)	( ) 1															
	専門家 (合計)	( ) 1															
ESCAP	研修員	( ) 3															
	研修員	( ) 3															

國際機関名	形態 (長短期別)	合計 (延人月) 人数	計画・行政		公共・公益事業			農林・水産			延工業		商業・観光		人的資源		保健医療	社会福祉	その他
			附 発 計 画	行 政	公 益 事 業	運 輸 交 通	社 会 福 祉	通 信 ・ 教 育	農 業	林 業	水 産	工 業	商 業 ・ 貿 易	観 光	人 的 資 源	科 学 ・ 文 化			
ESCAP	専門家 (分類不能)	( ) 20	1		9	1	2			5	1	3							
	専門家 (合計)	( ) 20	1		9	1	2			5	1	3							
FAO	研修員	( ) 3					1	2											
IAEA	研修員	( ) 3		1															
	専門家 (分類不能)	( ) 4																1	
IBRD	専門家 (合計)	( ) 4																4	
	研修員	( ) 1						1											
IITA	専門家 (分類不能)	( ) 1					1												
	専門家 (合計)	( ) 1					1												
ILO	研修員	( ) 10					1											4	
ITU	研修員	( ) 15		3			1												
	専門家 (分類不能)	( ) 2																	
SEAFDEC	専門家 (合計)	( ) 2					2												
	研修員	( ) 27																27	
	専門家 (分類不能)	( ) 19																	19

昭和56年 3月31日現在 (単位:人)

國際機關名	形態 (長期短期)	合計 (延人員) 人員數	計画・行政		公共・公益事業			農林・水産			工業業		商業・觀光		人的資源	科學・文化	保健醫療	社會福祉	その他		
			開發計画	行政	公益事業	運輸交通	社會福利	通信・放送	農業	漁業	林業	水産	工業	商業						觀光	人的資源
SEAFDEC	研究員 (合計)	( ) 19																			
	研修員	( ) 5																			
SEAMEO	研究員 (分類不能)	( ) 1																			
	研究員 (合計)	( ) 1																			
SEATAC	研究員	( ) 12																			
	研修員	( ) 2																			
TNA	研究員 (分類不能)	( ) 15																			
	研究員 (合計)	( ) 15																			
UNDP	研究員	( ) 4																			
	研修員	( ) 2																			
UNESCO	研究員	( ) 9																			
	研修員	( ) 21																			
WARDA	研究員 (分類不能)	( ) 1																			
	研究員 (合計)	( ) 1																			
WHO	研究員	( ) 43																			
	研究員 (分類不能)	( ) 1																			

国際機関名	形態 (英短略)	合計 (延人員) 人数	計画・行政			公共・公益事業			農林・水産			鉱工業		エネルギー		商業・貿易		観光		人的資源		保健医療	社会福祉	その他	
			開発計画	行政	公益事業	運輸交通	社会福祉	通信・放送	農林	水産	鉱工業	工業	エネルギー	商業・貿易	観光	人的資源	人的資源	科学・文化							
WHO	専門家 (合計)	( ) 1																				1			
国際機関合計	研修員	( ) 169	1	6		12	2	16	3	27	24	2					15					45	1	1	
	専門家 (分類不能)	( ) 80	1			9	5	3	8	19	5	16					3						5		
	専門家 (合計)	( ) 80	1			9	5	3	8	19	5	16					3						5		

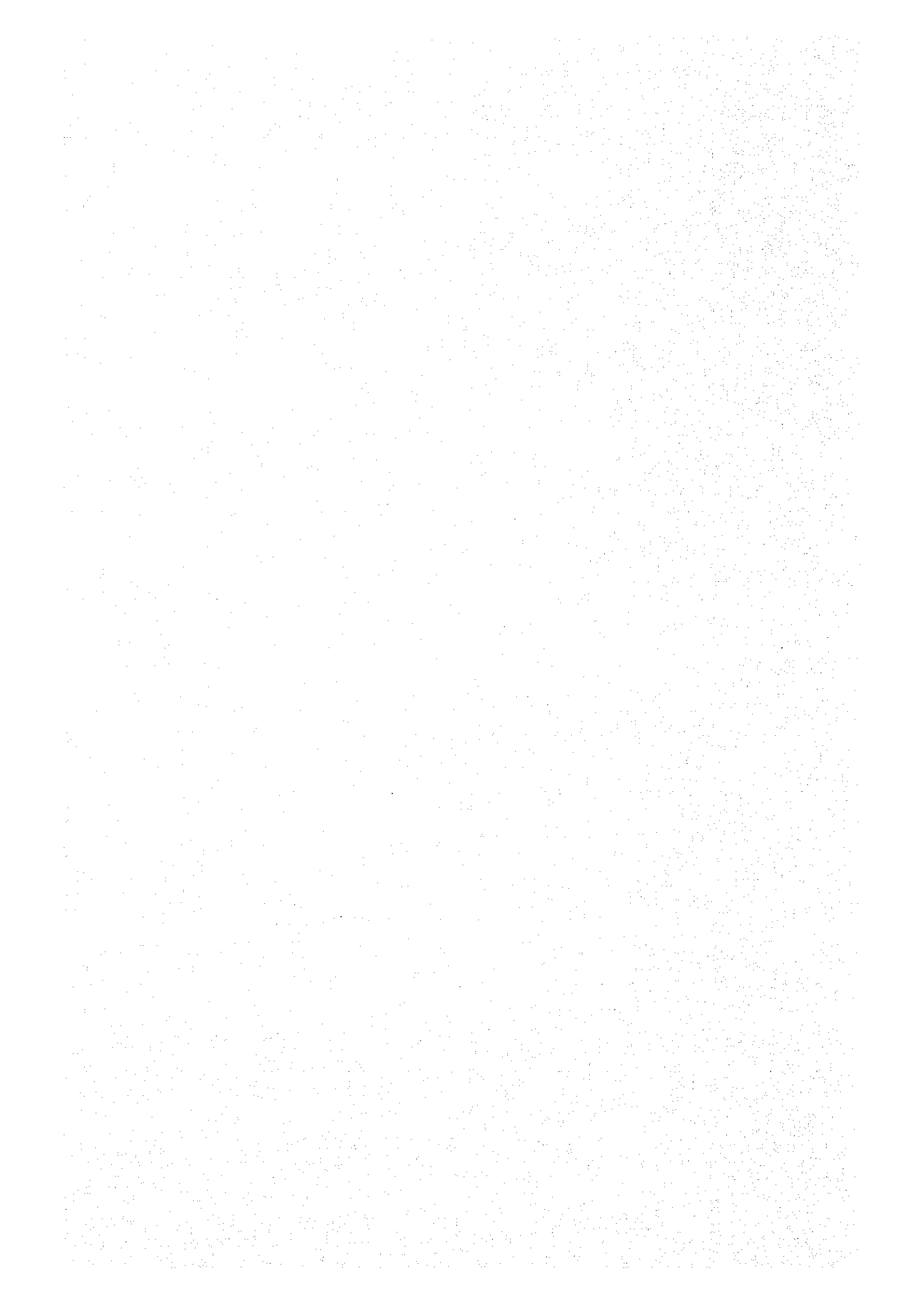


## II. 事業別実績





## 1. 研修員受入事業



# 1. 研修員受入事業

## (1) 地域別・年度別派遣実績

昭和56年8月31日現在(単位:人)

計画名	地域名	合計	年 度									
			29~46 累 計	47	48	49	50	51	52	53	54	55
一般技術研修員	アジア	19,619	7,652	1,059	1,267	1,247	1,144	1,186	1,355	1,449	1,502	1,758
	中近東	4,420	1,167	187	230	340	346	363	451	435	473	428
	アフリカ	1,951	513	91	104	131	136	168	180	197	203	228
	中南米	5,221	1,112	270	350	333	380	481	508	517	628	692
	その他	216	2	3	4	10	14	22	29	39	35	58
	小 計	31,427	10,446	1,610	1,955	2,061	2,020	2,170	2,523	2,637	2,841	3,164
政府一般要請 研 修 員	アジア	1,424	1,231	45	6		1	13	30	36	4	8
	中近東	86	63		2			3		13	2	3
	アフリカ	43	17							2		24
	中南米	75	55	1	8			1		7		3
	その他	19	19									
	小 計	1,647	1,435	46	16		1	17	30	58	6	38
国際機関研修員	アジア	2,036	1,091	72	85	66	62	49	87	124	234	166
	中近東	152	88	7	6	9	9	5	7	9	11	1
	アフリカ	27	18	1		3	1	3	1	2	3	
	中南米	59	33	6	1	2	5		4	5	1	2
	その他	145	62	8	6	14	13	10	21	6	5	
	小 計	2,419	1,237	94	98	94	90	67	120	146	254	169
そ の 他	アジア	2,780	2,759	11	10							
	中近東	44	44									
	アフリカ	4	4									
	その他	3	3									
	小 計	2,831	2,810	11	10							
研修員受入事業 総 合 計	アジア	25,859	12,733	1,187	1,368	1,313	1,207	1,248	1,472	1,609	1,740	1,932
	中近東	4,702	1,362	194	238	349	355	371	458	457	486	432
	アフリカ	2,025	547	92	104	134	137	171	181	201	206	252
	中南米	5,355	1,200	277	359	335	385	432	512	529	629	697
	その他	833	86	11	10	24	27	32	50	45	40	58
	小 計	38,324	15,978	1,761	2,079	2,155	2,111	2,254	2,673	2,841	3,101	3,371

## (2) 地域別・国別・年度別受入実績

昭和56年3月31日現在(単位:人)

地区 域等分	国名・地域名 又は機関名	合 計	年 度									
			29~46 累 計	47	48	49	50	51	52	53	54	55
ア ジ ア 地 域	バングラデシュ	656	6	14	43	73	51	70	70	101	111	112
	ブータン	81	29	7	11	5	6	5	1	3	5	9
	ビルマ	718	253	28	35	37	31	59	61	54	66	94
	カンボディア	443	309	37	49	48						
	中 国	179								11	44	124
	イ ン ド	1,442	932	56	56	60	68	49	50	57	64	50
	インドネシア	3,789	1,661	214	200	203	205	220	287	263	266	315
	韓 国	2,346	1,087	147	258	153	135	111	149	127	92	87
	ラ オ ス	339	185	33	41	47	27	6				
	マレーシア	1,463	578	70	61	69	71	103	109	130	132	140
	モルディヴ	22	7		1		1		2	3	3	5
	モンゴル	18							6	2	6	4
	ネパール	558	156	28	20	32	45	43	59	62	54	59
	パキスタン	926	553	18	35	33	31	34	54	42	54	72
	フィリピン	2,540	1,058	113	134	153	156	161	195	196	184	190
	シンガポール	958	269	64	63	60	60	70	75	93	106	93
	スリ・ランカ	1,209	464	53	69	67	80	82	86	85	98	125
	タ イ	3,569	1,906	120	116	121	170	181	226	243	212	269
	ヴィエトナム	637	426	51	33	75	2					
	ブルネイ	4	1	1								2
香 港	56	4	1	3		5	5	5	8	9	16	
そ の 他	1,850	1,788	60		1	1						
国別分類不能	20	20										
アジア地域合計	23,823	11,692	1,115	1,233	1,247	1,145	1,199	1,385	1,435	1,506	1,766	
中 近 東 地 域	アフガニスタン	437	112	27	28	39	43	43	59	50	36	
	アルジェリア	51	6		2	7	3	3	8	7	9	
	バハレーン	6						1	2	1	2	
	エジプト	921	272	37	31	58	57	62	89	84	105	
	イ ラ ン	1,021	388	49	69	85	73	96	85	86	54	
	イ ラ ク	529	81	18	27	42	56	54	58	70	76	
	イスラエル	5	5									

昭和56年3月31日現在(単位:人)

地域等分	国名・地域名 又は機関名	合計	年 度									
			29~46 累 計	47	48	49	50	51	52	53	54	55
中 近 東 地 域	ジョルダン	101	10	4	5	10	14	7	10	8	15	18
	クウェイト	90	21	7	6	6	10	5	7	11	11	6
	レバノン	19	15	1	1	1						1
	リビア	45	5	1	1	6	10	8	7	2	1	4
	モロッコ	38	7	1		2	2		3	6	5	7
	オマーン	6					1			2	1	2
	カタール	21	1	1		1		1	3	4	6	4
	サウディ・アラビア	228	27	1	12	15	6	18	28	13	52	56
	スーダン	269	86	14	10	15	16	17	24	25	34	28
	シリア	182	42	2	3	18	11	11	11	15	12	12
	チュニジア	44	1		1			4	3	15	8	12
	トルコ	536	191	24	36	40	40	35	46	42	38	49
	イエメン	14								2	5	7
	南イエメン	7	4						1		2	
	アラブ首長国連邦	40					4	6	7	5	8	10
	中近東地域合計	4,550	1,274	187	232	340	346	366	451	448	475	431
ア フ リ カ 地 域	ベナン	3		1						1	1	
	ボツワナ	4							1	1	1	1
	ブルンディ	3	1							1	1	
	カメルーン	11	1		1		1		1	3	1	3
	中央アフリカ	9			2			2	1	1	1	2
	チャード	2								2		
	コンゴ	2								1		1
	エチオピア	260	97	15	27	22	19	21	15	9	15	20
	ガボン	12	1							3	3	5
	ガンビア	3	1							1	1	
	ガーナ	287	102	16	15	21	20	22	22	22	23	24
	ギニア	14					2	1		3	1	7
	象牙海岸	28	6	2		1	2		3	3	4	3
ケニア	284	68	17	10	13	17	25	28	25	44	47	
レソト	3							1	2			

昭和56年3月31日現在(単位:人)

地区 域等分	国名・地域名 又は機関名	合 計	年 度									
			29~46 累 計	47	48	49	50	51	52	53	54	55
ア フ リ カ 地 域	リベリア	63				6	7	11	6	7	16	10
	マダガスカル	48	8	1	3	2	3	5	6	4	5	6
	マラウイ	10	1				1	2	1	1	2	2
	マ           リ	14	2			1	1			4	2	4
	モーリタニア	4								1	1	2
	モーリシャス	7							3	3	1	
	ニジェール	5								1	1	3
	ナイジェリア	325	134	9	12	19	16	18	22	27	22	46
	ルワンダ	10	3						3	1	1	2
	セネガル	25	6	4			1	2		4	3	5
	シエラ・レオーネ	16					1	1	2	1	2	5
	ソマリア	21	14			1	3					3
	スワジランド	3							1	1		1
	タンザニア	261	34	13	11	19	23	27	33	35	31	30
	ト           ゴ           ー	3				1				1	1	
	ウガンダ	127	32	8	10	12	11	16	11	17	5	5
	上ヴォルタ	7				1				4	1	1
	ザ           ール	88	23	1	11	8	3	8	10	6	10	8
	ザンビア	46	7	4	2	4		6	11	3	3	6
アフリカ地域合計	1,998	534	91	104	131	136	168	180	199	203	252	
中 南 米 地 域	アルゼンティン	298	99	11	16	10	15	18	24	40	36	29
	バルバドス	7					1		2		2	2
	ボリヴィア	263	56	8	10	17	21	28	37	39	34	13
	ブラジル	1,047	278	45	67	62	72	66	84	97	112	164
	チ           リ	287	88	7	14	13	13	26	27	22	29	43
	コロンビア	275	81	14	17	12	13	22	19	23	36	38
	コスタ・リカ	119	25	6	5	7	9	10	13	13	13	13
	キューバ	23	3		2	3	5	4	1	3		2
	ドミニカ共和国	64	18	1	12	6	3	7	6	3	5	8
	エクアドル	143	49	8	6	8	11	11	11	11	13	15
エル・サルヴァドル	86	30	5	1	3	12	13	14	4	3	1	

昭和56年3月31日現在(単位:人)

地区 等分	国名・地域名 又は機関名	合 計	年 度									
			29~46 累 計	47	48	49	50	51	52	53	54	55
中 南 米 地 域	グ レ ナ ダ	8							1	2		
	グ ャ テ マ ラ	117	21	8	8	9	9	13	18	9	14	13
	ガ イ ア ナ	21	1			3		5	5		4	3
	バ イ テ イ	8	5		1							2
	ホ ン デ ュ ラ ス	91	11	2	4	4	11	10	10	13	13	13
	ジ ャ マ イ カ	18	1		2	2	1	2	1	1	6	2
	メ キ シ コ	1,194	159	111	122	82	93	107	114	127	182	147
	ニ カ ラ グ ア	48	13	3	3	3	4	6	3	8		
	パ ナ マ	114	19	1	5	6	4	12	11	11	17	28
	パ ラ グ ェ イ	259	41	8	12	18	16	12	25	26	50	51
	ペ ル ー	593	133	29	45	55	49	46	53	46	62	70
	トリニダード・トバゴ	17	3			1	2	1	2	3	3	2
	ウ ル グ ェ イ	71	8	3	2	3	2	6	10	10	14	13
	ヴェネズエラ	134	30	6	4	6	9	7	11	13	25	23
	ア ン テ ル	1							1			
中南米地域合計	5,296	1,167	271	353	333	380	432	508	524	623	695	
オ セ ア ニ ア 及 び ヨ ー ロ ッ パ 地 域	フ ィ ジ ー	55		1	1	3	4	9	6	9	8	14
	キ リ バ ス	3								3		
	マリアナ諸島	1					1					
	ミクロネシア	6							2		2	2
	ババ・ニューギニア	33				1	3	9	13	18	15	24
	ソロモン諸島	9								2	1	6
	ト ン ガ	18				2	1	2	3	3	3	4
	西 サ モ ア	27		1	1	2	5	2	3	4	4	5
	サイプラス	6	1	1	2	1					1	
	ギ リ シ ャ	1				1						
	マ ル タ	3	1						2			
	ユーゴスラビア	4									1	3
そ の 他	22	22										
オセアニア及びヨーロッパ地域合計	238	24	3	4	10	14	22	29	39	35	58	
小 計	85,905	14,691	1,667	1,981	2,061	2,021	2,187	2,553	2,695	2,847	3,202	

国際機関研修員（国別）

昭和56年3月31日現在（単位：人）

地区 域等分	国名・地域名 又は機関名	合 計	年 度										
			29～46 累 計	47	48	49	50	51	52	53	54	55	
ア ジ ア 地 域	バングラデシュ	33			4	1	1	3	6	8	11	4	
	ブータン	8		1					2			5	
	ビルマ	65	42	6			1		10	2	3	1	
	カンボディア	10	4	2	2	2							
	中 国	69									81	88	
	インド	200	109	9	6	5	3	7	7	23	20	11	
	インドネシア	198	104	7	5	7	12	2	3	11	27	20	
	韓 国	426	239	15	28	13	22	8	13	19	47	22	
	ラオス	7	4		3								
	マレーシア	75	32	2		3	2	4	7	1	12	12	
	モンゴル	6	3		1						2		
	ネパール	33	22	1	2	2			4	2	2	3	
	パキスタン	63	44	4	2	2	2	2	3	2	5	2	
	フィリピン	194	93	5	6	8	1	11	8	23	29	10	
	シンガポール	31	14	2	1	3	3	1		2	3	2	
	スリ・ランカ	78	39	7		7	11	1	2	1	4	6	
	タ イ	263	125	8	16	6		10	16	29	29	24	
	域	ヴェトナム	22	12		4	2					2	2
		ブルネイ	1	1									
	香 港	29	10	3	3	4	1				4	4	
	そ の 他	214	193		2	1	3		6	6	3		
	国別分類不能	1	1										
	アジア地域合計	2,036	1,091	72	85	66	62	49	87	124	234	166	
中 近 東 地 域	アフガニスタン	22	13	2	3			1	2		1		
	アルジェリア	1	1										
	エジプト	37	23	1		3	3	2		1	4		
	イ ラ ン	31	23	2	2	1	1		2				
	イ ラ ク	21	9	1		4	3	1		3			
	イスラエル	6	5	1									
	ジョルダン	1										1	
	クウェイト	4			1		1			1		1	



昭和56年3月31日現在(単位:人)

地区 地域等分	国名・地域名 又は機関名	合 計	年 度											
			29~46 累 計	47	48	49	50	51	52	53	54	55		
中 近 東 地 域	サウディ・アラビア	1	1											
	スーダン	8	2			1								
	チュニジア	2	1					1						
	トルコ	22	10							3	4	5		
	アラブ首長国連邦	1					1							
	中近東地域合計	152	88	7	6	9	9	5	7	9	11	1		
ア フ リ カ 地 域	エチオピア	8	5			3								
	ガーナ	6	4	1				1						
	ギニア	1							1					
	ケニア	1						1						
	ナイジェリア	6	2								2	2		
	シェラ・レオーネ	1										1		
	スワジランド	2					1	1						
	タンザニア	1	1											
	ウガンダ	1	1											
	アフリカ地域合計	27	18	1		3	1	3	1	2	3			
中 南 米 地 域	アルゼンティン	2												
	ボリヴィア	5	3			2								
	ブラジル	12	6							2	1	1	2	
	チリ	6	6											
	コロンビア	8	4								4			
	コスタ・リカ	1	1											
	キューバ	7		2			3		2					
	ドミニカ共和国	1	1											
	エクアドル	2	2											
	エル・サルヴァドル	3	2				1							
	メキシコ	6	3	3										
	ニカラグア	1					1							
	ペルー	2	1		1									
	トリニダード・トバゴ	3	2	1										
中南米地域合計	59	38	6	1	2	5		4	5	1	2			

昭和56年8月31日現在(単位:人)

地区 等分	国名・地域名 又は機関名	合 計	年 度										
			29~46 累 計	47	48	49	50	51	52	53	54	55	
オセア ニア 及び ヨー ロッパ 地域	フ ィ ジ ー	4	2	1								1	
	キ リ バ ス	1		1									
	ミクロネシア	1	1										
	バブア・ニューギニア	1			1								
	西カロリン諸島	1	1										
	西 サ モ ア	8	4	2		2							
	ヤ ッ プ 島	3	3										
	サイプラス	1			1								
	ギリシャ	4	3			1							
	ユーゴスラヴィア	18	10							2		1	
	そ の 他	108	38	4	4	11	18	10	19	6	3		
オセアニア及び ヨーロッパ地域合計	145	62	8	6	14	18	10	21	6	5			
	国際機関研修員 合 計	2,419	1,287	94	98	94	90	67	120	146	254	169	
	研修員受入総合計	38,324	15,978	1,761	2,079	2,155	2,111	2,254	2,873	2,841	3,101	3,371	



(3) 地域別・国別・業種別受入累計実績

a. 一般技術研修員

昭和56年 3月31日現在 (単位:人)

地域名	国名	人数 (延人数)	計画・行政		公共・公益事業			農林・水産			鉱工業		職業・観光			保健医療	社会福祉	その他			
			開発計画	行政	公益事業	運輸交通	社会福祉	通信・放送	農業	畜産	林業	水産	鉱業	工業	商業・貿易				観光	人的資源	科学的・文化
アジア地域	バンダラデシュ	( 656 )	14	99	4	56	44	70	92	11	4	12	15	85	9	32	9	15	18	2	5
	ブータン	( 81 )		20			1	4	22	2	1			4		3	9	5	1		9
	ビルマ	( 679 )	2	40	2	93	52	47	88	16	23	25	30	98	12	11	9	35	77	3	16
	カンボディア	( 258 )	4	19	5	30	12	62	35	12	5	1	3	19	2	10	5	21	6		7
	中国	( 179 )		15	1	63	18	4			1		1	25	1	22			21	2	5
	インド	( 1,056 )	20	168	7	120	39	46	232	16	10	73	13	134	22	33	3	39	62	2	17
	インドネシア	( 3,018 )	63	284	29	367	263	195	473	66	75	133	80	227	55	78	18	162	377	6	67
	大韓民国	( 1,993 )	30	392	11	202	74	73	560	67	20	42	40	165	15	50	15	170	215	4	48
	ラオス	( 334 )	6	55	2	16	36	21	77	22	1	4	2	26	4	1	5	31	19		6
	マレーシア	( 1,404 )	35	197	14	175	100	131	191	25	19	48	19	117	32	48	11	122	76	4	40
	モルディブ	( 22 )		3		3	7					2				1					6
	モンゴル	( 18 )							2					12					4		
	ネパール	( 500 )	12	114	2	6	34	38	108	3	5	4	1	28	14	27	8	29	59		8
	パキスタン	( 771 )	23	118	7	64	35	148	90	6	3	18	6	89	22	33	11	31	46		19
	フィリピン	( 2,225 )	40	253	22	240	158	145	304	45	58	96	51	262	33	57	15	170	245	5	26

地域名	国名	合計 (延人員) 人数	計画・行政		公共・公益事業			農林・水産			鉱工業		工業		商業・観光		人的資源		保健医療	社会福祉	その他
			開発計画	行政	公益事業	運輸交通	社会福祉	通信放送	農業	畜産	林業	水産	鉱業	工業	工業	商業	観光	人的資源			
アジア地域	シンガポール	924	27	192	9	92	75	90	10	13	6	34	93	10	20	1	117	62	6	65	
	スリ・ランカ	1,128	13	171	4	69	40	114	217	25	1	91	124	8	52	12	106	62	5	11	
	タイ	3,030	72	328	54	215	192	282	424	65	49	176	255	83	71	30	174	429	18	61	
	ヴェトナム	461	18	60	6	15	21	19	37	4	1	10	6	18	11	5	38	165	2	16	
	ブルネイ	4							1	2					1						
	台湾	834	10	77	11	91	40	70	128	20	16	29	37	51	26	27	6	105	66	1	25
	香港	44		25		9	1				1		5			1		1			
	アジア地域合計	19,619	369	2,630	190	1,926	1,255	1,566	2,891	422	301	798	1,837	357	589	172	1,371	2,070	59	455	
	中近東地域	アフガニスタン	436	3	65	24	11	16	68	65	9	6	2	9	4	11	3	6	87		5
		アルジェリア	51	1	1		3		25	4	2		9					2	4		
バハレーン		6		2			1						1				2				
エジプト		901	23	60	11	167	47	131	44	12	3	15	109	22	42	7	100	94		8	
イラン		952	30	125	17	85	83	140	100	4	7	22	28	34	28	7	55	80	1	17	
イラク		527	23	65	10	62	43	96	18	5	5	7	5	70	10	30	5	38	32	2	1
ジョルダン		101	12	7		5	3	36	9			2	13	1	2		10				1

昭和56年 3月31日現在 (単位:人)

地域名	国名	合計 (延人月) 人数	計画・行政		公共・公益事業			農林・水産			鉱工業		商業・観光		人的資源		保健医療	社会福祉	その他
			開発計画	行政	公益事業	運輸交通	社会福祉	通信・放送	農業	畜産	林業	水産	鉱業	工業	商業・貿易	観光			
中近東地域	クウェイト	( ) 90	5	2		1	3	62				7	1	1	6			1	
	レバノン	( ) 18				3	1	2		4	2			1	1				
	リビア	( ) 45		2		1	2	16		3	2	7	2		1				
	モロッコ	( ) 31	2	2	1	4	3				8	2	2	1	3				2
	オマーン	( ) 6		1						1	2								2
	カタール	( ) 21		1			9				3	1	4	1	2				
	サウディ・アラビア	( ) 220	5	9	3	7	11	57	1		7	73	3		31		9	1	3
	スーダン	( ) 268	5	23	1	50	14	59	24	1	12	29	6	5	11	26	19		1
	シリア	( ) 132	8	5	3	18	11	20	4	18	4	1	13	4	1	6	7		1
	チュニジア	( ) 44		2		3	1				11	8	7		2	3	6		
	トルコ	( ) 515	5	33	8	60	42	69	25	2	33	29	46	9	7	26	20	1	8
	イエメン	( ) 14	1	1		2	2				1	2	2				3		
	サウディ・アラビア	( ) 7				5	1	2						1					
	アラブ首長国連邦	( ) 37		2		3	4	15			2	2	2	1	3		1		2
中近東地域合計		( ) 4,420	123	408	78	462	287	814	300	57	24	108	111	155	135	45	363	7	52

地域名	国名	合計 (延人員) 人数	計画・行政		公共・公益事業				農林・水産			工業業		商業・観光		人的資源	保健医療	社会福祉	その他	
			開発計画	行政	公益事業	運輸交通	社会福祉	通信・放送	農業	漁業	林業	水産	鉱工業	商業	観光					人的資源
アフリカ地域	ベナン	( ) 3															1			1
	ボツワナ	( ) 4					2													
	ブルンディ	( ) 3														1				1
	カメルーン	( ) 11				4					1							2		1
	中央アフリカ	( ) 9					2													1
	チャード	( ) 2						2												
	コンゴ	( ) 2																		1
	エチオピア	( ) 260	1	11	15	24	12	76	12	5	1	21	34	3	10		25		9	3
	ガボン	( ) 12							6		3						2			1
	ガンビア	( ) 3		1				2												
	ガーナ	( ) 282	7	13		17	8	73	21	4	12	1	59	2	15		16		49	7
	ギニア	( ) 14		1			7		1				2				2			1
	象牙海岸	( ) 23				6	1	2			9							1		1
	ケニア	( ) 283	2	10	4	22	29	65	29	2	22	1	19	2	14		30		25	7
	レソト	( ) 3		2				1												

地域名	国名	合計 (延人月) 人数	計画・行政		公共・公益事業			農林・水産			工業		商業・観光		人的資源	保健医療	社会福祉	その他
			開発計画	行政	公益事業	運輸交通	社会福祉	通信・放送	農業	漁業	水産	林業	鉱工業	商業・貿易				
アフリカ地域	リベリア	( ) 63	2	3	1	4	6	17	14	3		1	8	1		3		
	マダガスカル	( ) 38	1			4	2	12	4	4	2	3		1				1
	マラウイ	( ) 10						2	6				2					
	マリ	( ) 14					2	4	2								2	
	モーリタニア	( ) 4									1	1					1	
	モーリシャス	( ) 7					6								1			
	ニジェール	( ) 5						2									2	
	ナイジェリア	( ) 298	5	6	1	34	11	35	41		2	22	8	41	11	12	1	25
	ルワンダ	( ) 10				6		3										
	セネガル	( ) 25		1			2	2			1	4	1	3			1	
	シエラ・レオネ	( ) 12		1		3	1	4						2				1
	ソマリア	( ) 21	3			5		5	1			4						2
	スワジランド	( ) 3						2						1				
	タンザニア	( ) 260	7	11		19	56	30	49		1	14	8	34	4	8	6	8
	トーゴ	( ) 3				1												1



地域名	国名	合計 (延月) 人数	計画・行政		公共・公益事業				農林・水産			鉱工業		エネルギー	商業・観光			保健医療	社会福祉	その他
			開発計画	行政	公益事業	運輸交通	社会福祉	通信・放送	農産	畜産	林産	水産	鉱業		工業	商業・貿易	観光			
アフリカ地域	ウガンダ	( ) 127	4	3		5	2	49	6	3	2	23	6		22			2		
	上ギルタ	( ) 7					1				1				3					
	ザイール	( ) 88				41	13	3				28			2					
	ザンビア	( ) 42	1	7		5		17	1	1					1	3	1	5		
	アフリカ地域合計	( ) 1,951	34	70	21	200	140	415	194	7	21	97	204	76	15	150		156		51
中南米地域	アルゼンティン	( ) 296	12	9	1	70	5	49	11	2	3	11	22	12	8	3		36		
	バルバドス	( ) 7							1		1	2			1	1		1		
	ボリビア	( ) 263	4	13		34	28	58	11	2		36	5	1	1	5		46		
	ブラジル	( ) 1,019	52	69	17	99	58	83	155	17	18	36	110	70	8	34		93	10	
	チリ	( ) 279	6	7	1	51	8	24	7	1	1	34	18	7	2	9		57	1	
	コロンビア	( ) 273	9	10	1	30	15	65	17	3	7	15	7	24		5		29		
	コスタ・リカ	( ) 117	4	2		32	1	22	8	1		3	1	5				22	1	
	キューバ	( ) 23				1		3	2	5		2	4	1	3			1		
	ドミニカ共和国	( ) 63		1		6	1	5	14				2	9	5			11	2	
	エкваドル	( ) 143	7	7		21	3	21	10	1		17	6	8	4	1		11		1

昭和56年 3月31日現在 (単位:人)

地域名	国名	合計 (延人員) 人数	計画・行政		公共・公益事業				農林・水産			工業業		商業・観光		人的資源 科学・文化	保健医療	社会福祉	その他	
			開発計画	行政	公益事業	運輸交通	社会福祉	通信・放送	農業	漁業	畜産	林業	水産	鉱工業	工業業					商業・貿易
中南米地域	エル・サルヴァドル	( ) 82	1	1		9	18	2				2	18	2	1		11			6
	グatemala	( ) 3						2							1					
	グアテマラ	( ) 113		2	1	21	40	8				9	1	5	5			17		2
	ガイアナ	( ) 21					5	7			3	2	3	1						
	ハイチ	( ) 6					1	1							2			2		
	ホンデュラス	( ) 89	1	2	7	9	31	5		1	1	5	3	3			6	15		
	ジャマイカ	( ) 18		3		1		5				2		3	2	2				
	メキシコ	( ) 1,184	18	54	3	100	158	61		4	137	36	379	25	53	12	24	84		15
	ニカラグア	( ) 41	1			7	15	1			5	3		4	3		2			
	パナマ	( ) 109	2	7	1	10	32	3			5	10	1	2	6		5	13		
	パラグアイ	( ) 259	15	14	2	12	57	36		15	1	6	5	5	23	1	25	32		2
	ペルー	( ) 592	18	19	1	83	141	17		3	54	47	39	38	38	9	22	31		4
	トリニダード・トバゴ	( ) 17				1	5	7			2				2					
	ウルグアイ	( ) 71		7		4	17	12		3	4	4	1	2	1	1		15		
	ヴェネズエラ	( ) 132	9	4		25	9	23		1	5	1	17	11	16	1	2	4		

地域名	国名	合計 (延人数)	計画・行政		公共・公益事業			農林・水産			鉱工業		商業・観光		人的資源	保健医療	社会福祉	その他						
			開発計画	行政	公益事業	運輸交通	社会福祉	通信・放送	農産	畜産	水産	紙業	工業	商業・貿易					観光	人的資源	科学・文化			
中米地域	南米アンティル	( ) 1																						
	中米地域合計	( ) 5,221	157	231	28	624	187	873	407	63	53	336	211	661	280	296	59	157	531	15	52			
オセアニア地域	フィジー	( ) 55		15		4		13	3	3	8	1	3			1						1		
	バブア・ニューギニア	( ) 83	2	21	1	9	6	9		5	6	1	5	2	5	1	7		3	1	1			
	トンガ	( ) 18		7							8		1			2								
	西サモア	( ) 27		13				1	2		3					1	4							
	キリバス	( ) 3									3													
	ソロモン諸島	( ) 9						5			2	1						1						
	米領太平洋諸島	( ) 3		2					1															
	ミクロネシア	( ) 3		1								2												
	マリアナ諸島	( ) 1		1																				
	オセアニア地域合計	( ) 202	2	60	1	13	6	28	6	6	8	31	2	9	2	7	7	10	7	1	1	2		
ヨーロッパ地域	サイプラス	( ) 6				1		2	1							1								
	ギリシャ	( ) 1						1																
	マルタ	( ) 3											2			1								

