

# 国際協力事業団技術協力事業実績表

昭和51年3月末現在

国際協力事業団  
総務部



K2U  
A2

JICA LIBRARY



1005449[2]

國際協力事業團	
2002. 4. 18	
5473	K2U
	A2

国際協力事業団	
受入 月日 84. 5. 23	000
登録No. 07177	36
	GAI

## 統計を見るとき の 注 意 事 項

国際協力事業団は、旧海外技術協力事業団等の業務を引継ぎ、昭和49年8月1日に設立されたが、本統計表は旧海外技術協力事業団および国際協力事業団が実施した技術協力事業の実績を、人数実績編と経費実績編とに分け、昭和50年度末現在でとりまとめたものである。

### 人 数 実 績 編

#### 1. 構 成

本表は、研修員受入事業および専門家派遣事業等、各事業別に大別し、これをアジア地域等地域別、コロンボ計画等計画別に区分し、地域別、国別、年度別および業種別に展開している。

また、技術協力センター事業等プロジェクト事業については、プロジェクト別にも集計している。

#### 2. 年 度

本表に収録されている年度は、昭和29年度から昭和50年度までであり、年度は会計年度（4月1日から翌年3月31日）をもって集計している。

#### 3. 実績人数

実績人数は、当該年度に新たに来日した研修員、新たに任地に出発した専門家、調査団の人数のみ（新規分）を集計している。

したがって、年度をまたがって翌年、翌々年に継続して滞日し、または任地に継続して滞在した継続者は、受入または派遣当初年度においてのみ計数し、翌年、翌々年には集計の対象としていない。

#### 4. 業種分類

業種分類は、主として国内行政組織に基づいて区分し、その関係行政機関の所掌事務を中心に行っている。例えば、農業機械の製造は「機械」に、利用操作は「農業」に分類されている。業種が二種類以上にわたるときは、主たる研修科目または指導科目の方の業種に算入している。

また、従来、プロジェクトの調整員、調査団員、および機材据付専門家等については、すべて「その他」に分類し、集計してきたが、昭和49年度実績分より、「国際協力総合情報管理コード表」の分類基準に基づき業種分類を行い、プロジェクトの調査団員、機材据付専門家等についても業種別に分類してある。

#### 5. 国名表記

国名表記は、外務省情報文化局編「世界の国一覧表」に基づき表記し、アルファベット順に配列した。

## 6. 地域区分

本表という中近東地域とは、アフガニスタン以西からサハラ砂漠以北の地域を、アフリカ地域とは、サハラ砂漠以南の地域を、各々指している。

なお、総括表における「その他地域」とは、オセアニア、欧州、地中海諸島、および北米の各地域を一括して「その他地域」としてある。

## 7. 国別分類不能

複数国、または複数地域にまたがる調査は、すべて当該地域（主調査地域）内の国別分類不能として計数した。

但し、これら複数国間調査については、出来るだけ複数国名を表記する様つとめた。

## 経 費 実 績 編

### 1. 構 成

（項）研修員受入費、（項）専門家派遣費等予算科目別に大別し、これを国別、年度別および調査団派遣経費、専門家派遣経費、協力隊派遣経費、機材供与費等項目別に分類集計している。

### 2. 集計の対象とした予算科目

本表では、技術協力に直接要した経費のみを集計の対象としている。したがって、本表で集計の対象とした予算科目は、（款）海外技術協力事業費、（款）海外開発計画調査事業費、（款）理科教育等海外協力事業費のみで、（款）管理費等、行政費、建物備品関係経費は含まない。

### 3. 国別分類不能

本表において、国別に分類し得ない経費、すなわち、複数国にわたって実施された調査等の経費は国別分類不能とし、当該地域内の国別分類不能として分類集計した。（但し、昭和49年度以降実施した複数国間調査に係る経費については、調査団派遣国数で割った経費を算出の上、集計した。

また、（項）研修員受入費の付帯費、（項）青年海外協力隊派遣費の国内事業費等管理関係経費、（款）理科教育等海外協力事業費の事務諸費などの経費については、国別、地域別分類不能経費として扱い、一括計上した。

### 4. 年度、国名表記および地域区分

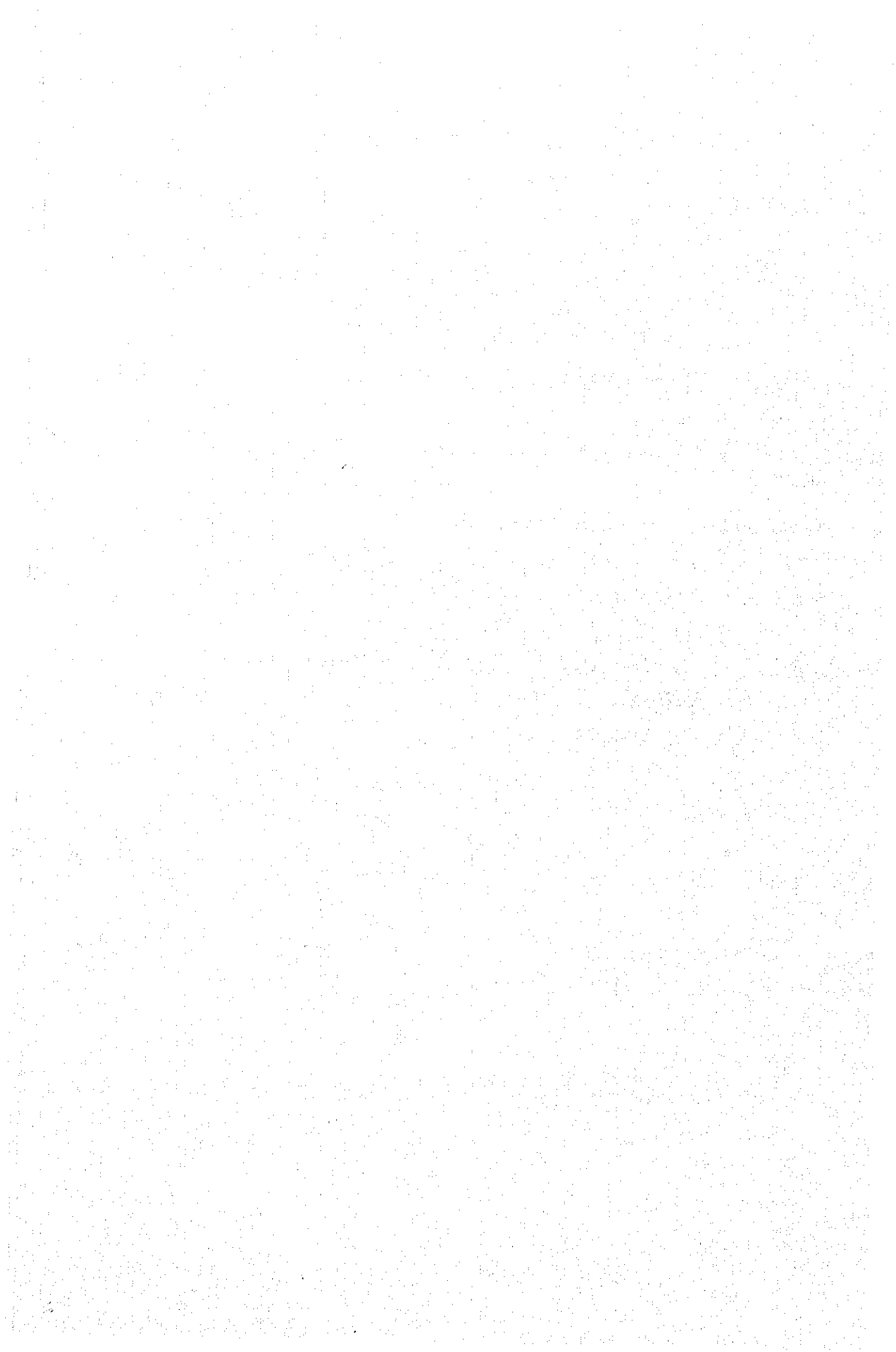
年度、国名表記および地域区分については、人数実績編の注意事項と同様である。

### 5. 単 位

単位は千円単位。

## 本統計表の用語の意義

1. 地域計画； コロンボ計画、中近東アフリカ計画、中南米計画等わが国と相手国との二国間における協力方式であり、わが国が経費の全額を負担する。
2. 政府一般要請計画； 発展途上国自身が渡航費、滞在費等の主要経費を負担する。
3. 賠償計画； 研修員受入事業における計画で、インドネシア賠償（昭和43年3月終了）およびフィリピン賠償をいう。
4. 国連・国際機関計画； 国連専門機関あるいは、その他の国際機関の要請により受入または派遣するものをいう。
5. 日米合同第三国訓練計画； 研修員受入事業における計画で、昭和40年3月に終了している。
6. 日韓経済協力計画； 日韓経済協力協定による研修員受入で、昭和42年度および昭和43年度の両年度をもって終了している。
7. 理科教育協力計画； 理科教育等海外協力事業により派遣されるもので昭和41年度から開始された。
8. 青年海外協力隊； 青年海外協力隊派遣事業で派遣される青年男女技術者で昭和40年度から開始された。





# 目 次

## 第1部 人数実績編

### I 総括実績

1. 事業別・地域別・年度別総括実績表	5
2. 事業別・地域別・業種別総括実績表	8
(1) 実績累計	8
(2) 昭和50年度実績	14
3. 地域別・国別・業種別研修員受入、専門家（調査団員を含む）派遣、協力隊派遣実績表（大分類）	18
(1) 実績累計	18
(2) 昭和50年度実績	28

### II 事業別実績

1. 研修員受入事業	38
(1) 計画別・地域別・年度別受入実績	38
(2) 地域別・国別・年度別受入実績	40
(3) 地域別・国別・業種別受入実績累計	48
a. コロンボ計画等地域計画	48
b. 政府一般要請計画	52
c. 賠償計画	54
d. 日韓経済協力計画	54
e. 日米合同第三国訓練計画	56
f. 国連・国際機関計画	56
(4) 昭和50年度地域別・国別・業種別受入実績	62
a. コロンボ計画等地域計画	62
b. 政府一般要請計画	64
c. 国連・国際機関計画	66
2. 専門家派遣事業	70
(1) 計画別・地域別・年度別派遣実績	70
(2) 地域別・国別・年度別派遣実績	72
a. コロンボ計画等地域計画	72
b. 政府一般要請計画	78
c. 国連・国際機関計画	80
(3) 地域別・国別・業種別派遣実績累計	82
a. コロンボ計画等地域計画	82
b. 政府一般要請計画	86

c. 国連・国際機関計画（その1.機関別）	86
（その2.地域別）	88
(4) 昭和50年度地域別・国別・業種別派遣実績	90
a. コロンボ計画等地域計画	90
b. 国連・国際機関計画（その1.機関別）	92
（その2.地域別）	92
3. 開発調査事業	96
(1) 地域別・国別・年度別派遣実績	96
(2) 地域別・国別・業種別派遣実績累計	100
(3) 昭和50年度地域別・国別・業種別派遣実績	104
4. 技術協力センター事業	108
(1) 地域別・国別・年度別派遣実績	108
(2) 地域別・国別・センター別（プロジェクト別）派遣実績	110
(3) 地域別・国別・業種別派遣実績累計	116
(4) 昭和50年度地域別・国別・業種別派遣実績	118
5. 医療協力事業	122
(1) 地域別・国別・年度別派遣実績	122
(2) 地域別・国別・プロジェクト別派遣実績	124
(3) 地域別・国別・業種別派遣実績累計	136
(4) 昭和50年度地域別・国別・業種別派遣実績	138
6. 農業協力事業	142
(1) 地域別・国別・年度別派遣実績	142
(2) 地域別・国別・プロジェクト別・年度別派遣実績	144
(3) 地域別・国別・業種別派遣実績累計	150
(4) 昭和50年度地域別・国別・業種別派遣実績	152
7. 開発技術協力事業	157
(1) 地域別・国別・年度別派遣実績	157
(2) 地域別・国別・プロジェクト別派遣実績	158
(3) 地域別・国別・業種別派遣実績累計	162
(4) 昭和50年度地域別・国別・業種別派遣実績	162
8. 開発協力事業	167
(1) 地域別・国別・プロジェクト別・年度別受入、派遣実績	167
a. 調査団派遣実績	167
b. 専門家派遣実績	169
c. 研修員受入実績	169
(2) 地域別・国別・業種別受入、派遣実績累計	170

a. 調査団派遣実績	170
b. 専門家派遣実績	170
c. 研修員受入実績	170
(3) 昭和50年度地域別・国別・業種別受入、派遣実績	172
a. 調査団派遣実績	172
b. 専門家派遣実績	172
c. 研修員受入実績	172
9. 海外開発計画調査事業	176
(1) 地域別・国別・年度別派遣実績	176
(2) 地域別・国別・業種別派遣実績累計	180
(3) 昭和50年度地域別・国別・業種別派遣実績	184
10. 資源開発協力基礎調査事業	189
(1) 地域別・国別・年度別派遣実績	189
(2) 地域別・国別・業種別派遣実績累計	190
(3) 昭和50年度地域別・国別・業種別派遣実績	190
11. 理科教育等海外協力事業	195
(1) 地域別・国別・年度別派遣実績	195
(2) 地域別・国別・業種別派遣実績累計	196
12. 青年海外協力隊派遣事業	200
(1) 地域別・国別・年度別派遣実績	200
(2) 地域別・国別・業種別派遣実績累計	202
(3) 昭和50年度地域別・国別・業種別派遣実績	204

## 第2部 経費実績編

### I 総括実績

—地域別・国別・事業別(予算費目別)経費実績総表— 210

1. 経費実績累計	210
2. 昭和50年度経費実績	218

### II 事業別(予算費目別)実績

—地域別・国別・年度別経費実績—

1. 研修員受入費	226
2. 専門家派遣費	232
a. 総表	232
b. 携行機材費	236
3. 開発調査費	242
4. 技術協力センター費	246

a. 総表	246
b. 内訳表	248
5. 機材供与費	250
6. 医療協力費	254
a. 総表	254
b. 内訳表	258
7. 農業協力費	262
a. 総表	262
b. 内訳表	266
8. 開発技術協力費	268
a. 総表	268
b. 内訳表	270
9. 専門家等福利厚生費	272
10. 専門家養成確保費	274
11. 開発協力費	276
a. 総表	276
b. 内訳表	277
12. 青年海外協力隊派遣費	278
a. 総表	278
b. 内訳表	280
13. 海外開発計画調査費	282
14. 資源開発協力基礎調査費	286
15. 理科教育等海外協力費	287
a. 総表	287
b. 内訳表	288
Ⅲ 附 表	
昭和48年度～昭和50年度の会計年度ベースによる	294
援助（ODA）実績	
（但し、JICA（経協部門）実績分のみ）	

# 第1部 人数実績編



# I. 総括実績





1. 事業別・地域別・年度別総括実績表

昭和51年3月31日現在

区分	事業	年度		年												合計	
		地域	地域	37	38	39	40	41	42	43	44	45	46	47	48		49
受	研修員受入事業	アジア	3,682	711	588	696	934	860	1,037	1,223	1,251	1,229	1,187	1,368	1,313	1,207	1,785
		中近東	149	64	70	58	130	84	143	168	209	218	194	288	349	355	2,498
		アメリカ	33	30	15	32	53	43	65	77	80	91	92	104	134	137	1,014
		中南米	85	54	69	78	104	95	100	161	218	182	277	359	335	385	2,356
		その他	38	2	6	3	4	2	10	5	3	7	11	10	24	27	158
合計	3,987	722	856	753	1,225	1,084	1,355	1,634	1,761	1,727	1,761	2,079	2,155	2,111	2,408	24,084	
入	開発協力事業	アジア															34
		その他															1
		合計															35
		アジア	3,682	711	588	696	934	860	1,037	1,223	1,251	1,229	1,187	1,368	1,327	1,227	17,892
		中近東	149	64	70	58	130	84	143	168	209	218	194	288	349	355	2,498
入	研修員受入 総計	アメリカ	33	30	15	32	53	43	65	77	80	91	92	104	134	137	1,014
		中南米	85	54	69	78	104	95	100	161	218	182	277	359	335	385	2,356
		その他	38	2	6	3	4	2	10	5	3	7	11	10	24	28	159
		総合計	3,987	722	856	753	1,225	1,084	1,355	1,634	1,761	1,727	1,761	2,079	2,169	2,132	24,119
		アジア	401	72	85	67	98	80	122	134	159	162	220	218	224	187	197
派	専門家派遣事業	中近東	55	17	9	13	18	26	22	33	19	31	37	35	43	52	438
		アメリカ	6	3	2	1	15	21	21	42	50	20	24	23	28	34	306
		中南米	19	4	8	12	24	38	38	30	28	27	35	50	43	74	445
		その他			3				2			5	4	5		12	31
		合計	481	96	107	93	137	207	217	264	259	303	318	387	301	369	3,646
遣	開発調査事業	アジア	181	94	73	75	130	104	146	163	165	148	248	361	319	306	2,390
		中近東		8	13	26	8			12	3	8	23	6	24	71	202
		アメリカ				7		10	14	18	30	38	36	52	67	84	356
		中南米		14	16	6	5	11		11	6	33	62	31	62	56	313
		その他										14		11	9		34
合計	181	116	102	107	149	114	171	193	204	241	369	461	481	517	3,495		

区分	事業	地域	年												度				
			29~36 累計	37	38	39	40	41	42	43	44	45	46	47	48	49	50	合計	
派遣	技術協力 センター事業	アジア	20	31	27	66	8	15	27	6	20	36	27	22	43	27	37	412	
		中近東	9	12	1						8	3	11		18	38	42	142	
		アメリカ		8	5	15	3	2	13	9	2	17	2	5	2	6	4	93	
		中南米	4		2	4		4	7	3		2	4	2	9	1	16	58	
		合計	33	51	35	85	11	21	47	18	30	58	44	29	72	72	99	705	
派遣	医療協力事業	アジア						44	93	134	136	87	117	97	89	113	87	997	
		中近東							9	17	7	8	6	15	13	11	13	99	
		アメリカ					3	7	27	23	30	36	39	42	35	29	29	271	
		中南米							5	3	4	2	14	11	14	32	32	88	
		その他														1	1	2	
合計						47	114	181	169	129	161	165	155	174	162	162	1,457		
派遣	農業協力事業	アジア							70	108	107	77	117	127	112	157	151	1,026	
		中近東												6	10	14	8	38	
		アメリカ												4	12	7	17	40	
		中南米													8	8	25	41	
		合計							70	108	107	77	117	137	142	186	201	1,145	
派遣	開発技術 協力事業	アジア							21	24	12	25	30	19	27	22	35	215	
		中近東															5	4	9
		アメリカ							6					4	4		8	22	
		中南米														4	19	23	
		合計						27	24	12	25	30	23	31	31	66	66	269	
派遣	開発協力事業	アジア														15	59	74	
		中近東															15	15	
		アメリカ																13	42
		中南米																21	21
		合計														28	137	165	

海外開発計画 調査事業	アジア	32	13	24	22	18	39	34	33	41	18	65	52	58	41	490
	中近東					5		12			11	9	8	2		47
	アフリカ		23		6		5		8	16	5	2	8	32	20	125
	中南米	9	17	24	16	16	12	11	12	4	14	10	12	24	38	219
その他														18	37	
合計	41	53	48	44	39		56	57	53	61	48	86	80	134	118	918
資源開発協力 基礎調査事業	アジア									18	24	82	38	42	55	259
	中近東												5	25	29	59
	アフリカ												14	4		18
	中南米										9	27	26	11	28	101
合計									18	33	109	83	82	112	437	
理科教育等海外 協力事業	アジア						6	9	4	4	5	7	8	7		50
	中近東						2			1	1	1	1	1		7
	アフリカ						1	1	1							3
	合計						9	10	5	5	6	8	9	8		60
専門家及び 調査団派遣 総計	アジア	602	198	232	205	287	482	595	634	615	706	885	954	947	968	8,539
	中近東	64	37	39	28	31	37	51	60	34	58	91	96	163	219	1,041
	アフリカ	6	11	16	32	20	63	72	94	143	101	114	157	179	211	1,249
	中南米	23	27	46	36	55	62	66	45	44	89	150	147	180	330	1,343
	その他		3					2			19	4	16	28	53	125
	総合計	695	304	333	301	393	644	786	833	833	836	983	1,244	1,370	1,497	1,781
協力隊	アジア				37	70	136	90	155	139	129	105	88	106	92	1,147
	中近東						10	29	9	14	8	5	19	7	20	121
	アフリカ				3	41	16	49	67	51	70	113	52	79	88	629
	中南米							11	2	13	10	8	3	10	11	68
その他											5	2	6	5	18	
総合計				40	111	162	179	233	217	217	217	236	164	208	216	1,983

## 2. 事業別・地域別・業種別総括実績表

(1) 実績累計(昭和29年4月～昭和51年3月31日)

区 分	事業及び地域	合 計 (名)	農 水 産				建 設			重工業		鉄 鋼 業	軽 工 業	化 学 工 業	公益事業		
			農 業	林 業	畜 産	水 産	土 木	建 築	地 震	鉄 鋼	機 械				電 力	ガ ス・ 水 道	
受 入	研修員受入事業																
	ア ジ ア	17,858	3,241	262	519	989	666	179	143	129	281	291	1,116	271	212	133	
	中 近 東	2,498	269	15	51	76	92	30	86	22	25	60	179	35	53	118	
	ア フ リ カ	1,014	102	7	2	73	41	13	9	8	5	38	83	10	13	5	
	中 南 米	2,556	234	19	35	160	43	30	113	54	70	87	110	35	162	8	
	そ の 他	158	15	1	2	10		4	13		10		10	3			
	合 計	24,084	3,861	304	609	1,298	842	256	364	213	391	476	1,498	354	440	181	
	開発協力事業(研修員)																
	ア ジ ア	34	20	14													
	そ の 他	1		1													
	合 計	35	20	15													
	研修員受入総合計																
	ア ジ ア	17,892	3,261	276	519	989	666	179	143	129	281	291	1,116	271	212	133	
	中 近 東	2,498	269	15	51	76	92	30	86	22	25	60	179	35	53	35	
ア フ リ カ	1,014	102	7	2	63	41	13	9	8	5	38	83	10	13	5		
中 南 米	2,556	234	19	35	160	43	30	113	54	70	87	110	35	162	8		
そ の 他	159	15	2	2	10		4	13		10		10	3				
總 合 計	24,119	3,881	319	609	1,298	842	256	364	213	391	476	1,498	354	440	181		
派 遣	専門家派遣事業																
	ア ジ ア	2,426	370	9	68	238	249	58	12	15	72	144	119	9	80	66	
	中 近 東	438	45		22	45	32	23	9		4	48	47	2	10	18	
	ア フ リ カ	306	32		6	19	53	8	2	2	5	10	29		9	7	
	中 南 米	445	80	5	10	66	22		31	2	10	29	11	4	23	2	
	そ の 他	31				3			3		7			1	1		
	合 計	3,646	527	14	106	371	356	89	57	19	98	231	206	16	123	93	
	開発調査事業																
	ア ジ ア	2,590	226			62	1,045	36	6			5	8		15	126	
	中 近 東	202					54								6	37	
	ア フ リ カ	356	5				172										
	中 南 米	313	19	5		9	82	16	5							4	
	そ の 他	34				9	16										
	合 計	3,495	250	5		80	1,369	52	11			5	8		21	167	
技術協力センター事業																	
ア ジ ア	412	67		7	62	65							22	3			
中 近 東	142			19	18						17						
ア フ リ カ	93												22				
中 南 米	58				12		2						11				
合 計	705	67		26	92	65	2			17			55	3			
医療協力事業																	
ア ジ ア	997						7										
中 近 東	99																
ア フ リ カ	271																
中 南 米	88																
そ の 他	2																
合 計	1,457						7										

昭和51年3月31日現在

運輸				郵政			厚生			原子力	経営技術	教	行政			銀行業務	統計業務	広報業務	その他
陸運	港湾	海運	視光	郵便業務	電気通信	放送テレビ	医療	保健衛生	福祉事業				経済計画	労働監督者練	行政一般				
629	277	370	151	197	726	303	893	691	64	254	528	686	250	672	1,665	132	263	106	569
118	83	42	26	34	348	63	114	73		14	66	36	36	158	150	4	49	2	54
77	15	18	1	31	149	54	49	7			47	14	14	67	35	3		4	30
137	125	34	30	1	438	37	149	15		5	145	44	70	40	46	12	11	7	50
1	1	8	3		5		2	1		25	8	2	1	2	4		19		8
962	501	472	211	263	1,666	457	1,207	787	64	298	794	782	371	939	1,900	151	342	119	711
629	277	370	151	197	726	303	893	691	64	254	528	686	250	672	1,665	132	263	106	569
118	83	42	26	34	348	63	114	73		14	66	36	36	158	150	4	49	2	54
77	15	18	1	31	149	54	49	7			47	14	14	67	35	3		4	30
137	125	34	30	1	438	37	149	15		5	145	44	70	40	46	12	11	7	50
1	1	8	3		5		2	1		25	8	2	1	2	4		19		8
962	501	472	211	263	1,666	457	1,207	787	64	298	794	782	371	939	1,900	151	342	119	711
106	60	52		12	170	120	78	17			13	96	19	8	15	8	23	1	119
9	13	9		9	23	6	5	2	2		1	17	12	5	6				14
23		3			23	16	7				3	4		9	11	2			23
23	23	2			52	13	2			2	2	10		9	3		1		8
					5							1			2				8
161	96	66		21	273	155	92	19	2	2	19	128	31	31	37	10	24	1	172
158	339	74	62		124	21							43						240
35	23	10			21	4													12
63	26				36	39							15						
31	50	3			49	9					10		12						9
													9						
287	438	87	62		230	73					10		79						261
4		12			43		15						2	110					
		4			39								1	44					
					4									67					
					28									5					
4		16			114		15						3	226					
							698	27						5	57				203
							71	6							2				20
							175	7							13				76
							53	12							4				19
							2												
							999	52						5	76				318

区分	事業及び地域	合計 (名)	農水産				建設			重工業		飲 食 業	軽 工 業	化 学 工 業	公益事業	
			農 業	林 業	畜 産	水 産	土 木	建 築	地 震	鉄 鋼	機 械				電 力	ガ ス・ 水 道
派	農業協力事業															
	ア ジ ア	1,026	468				3	3				2	2			
	中 近 東	38	25													
	ア フ リ カ	40	22													1
	中 南 米	41	31													
	合 計	1,145	546				3	3				2	2			1
	開発技術協力事業															
	ア ジ ア	215	68	5		26									6	
	中 近 東	9					4								5	
	ア フ リ カ	22			8											
中 南 米	23	11								12						
合 計	269	79	5	8	26	4				12				11		
開発協力事業(調査団・専門家)																
ア ジ ア	74	27	34								6			3		
ア フ リ カ	15	2		4												
中 南 米	55	31	4			3					6					
そ の 他	21		11													
合 計	165	60	49	4		3					12			3		
海外開発計画調査事業																
ア ジ ア	490					32	5		60		85	78	28	141	23	
中 近 東	47									8	12			16		
ア フ リ カ	125									9	51	17		42		
中 南 米	219	6						9	17	63	21			94		
そ の 他	37													35		
合 計	918	6				32	14		77	165	162	45	328	23		
資源開発協力基礎調査事業																
ア ジ ア	259										259					
中 近 東	59									1	58					
ア フ リ カ	18									4	14					
中 南 米	101										101					
合 計	437									5	432					
理科教育等海外協力事業																
ア ジ ア	50				1											
中 近 東	7															
ア フ リ カ	3															
合 計	60				1											
専門家及び調査団派遣総合計																
ア ジ ア	8,539	1,226	48	75	389	1,394	109	18	75	72	501	229	49	236	215	
中 近 東	1,041	70		41	63	90	23	9	1	21	114	59	7	32	55	
ア フ リ カ	1,249	61		18	19	225	8	2	6	5	23	102	17	51	8	
中 南 米	1,343	178	14	10	87	107	27	36	31	10	199	43	4	117	6	
そ の 他	125		11		12	16		3		7			1	36		
総 合 計	12,297	1,535	73	144	570	1,832	167	68	113	115	847	433	78	472	284	

昭和51年3月31日現在

運輸				郵政			厚生			原 子 力	経 営 技 術	教 育	行政			銀 行 業 務	統 計 業 務	広 報 業 務	そ の 他
陸 運	港 湾	海 運	視 光	郵便 業務	電気 通信	放送 テレビ	医 療	保健 衛生	福祉 事業				経 済 計 画	勞 働 監 督 者 練 習	行 政 一 般				
													2	10					536
													1						13
													2						16
													2						8
													5	10					573
													1	4					105
																			14
													1	4					119
													4						
													9						
													11						
													10						
													34						
		9			6								5						18
		9											2						
													4						2
					5								4						
													2						
		18			11								17						20
													49						
													7						
													3						
													59						
268	408	138	62	12	343	141	791	44			13	145	81	189	15	8	23		11,221
44	45	23		9	83	10	76	8	2		1	24	15	51	6				59
86	26	3			63	55	182	7			3	7	29	89	11	2			131
54	73	5			134	22	55	12		2	12	10	29	18	3		1		44
					5		2					1	21		2				8
452	552	169	62	21	628	228	1,106	71	2	2	29	187	175	347	37	10	24		11,463

区 分	事業及び地域	合 計 (名)	農 水 産				建 設			重工業		鉄 鋼	機 械	鋁 業	軽 工 業	化 学 工 業	公益事業	
			農 業	林 業	畜 産	水 産	土 木	建 築	地 産	鉄 鋼	機 械						電 力	ガ ス・ 水 道
協 力 隊	青年海外協力隊派遣事業																	
	ア ジ ア	1,147	422	5	85	46	71	24				28	9	71	4	10	24	
	中 近 東	121	33	16	12	4	27	6										
	ア フ リ カ	629	148	3	21	40	54	22				48		14	2	4	4	
	中 南 米	68	3			1												
	そ の 他	18	2			4	4	4				3						
	総 合 計	1,983	608	24	118	95	156	56				79	9	85	6	14	28	



昭和51年3月31日現在

運輸				郵政			厚生			原 子 力	經 營 技 術	教 育	行政			銀 行 業 務	統 計 業 務	廣 報 業 務	そ の 他
陸 運	港 灣	海 運	観 光	郵 便 業 務	電 気 通 信	放 送 テ レ ビ	医 療	保 健 衛 生	福 祉 事 業				經 済 計 画	勞 働 監 督 者 練	行 政 一 般				
		1	1		52	30	19	32	2		147						5	47	
2				1	1	1	6	1			8							3	
72					47	6	14	20			84		1			3	3	19	
										1	38							25	
86		1	1	1	100	37	39	53	2	1	277		1			3	8	95	

(2) 昭和50年度実績

区分	事業及び地域	合計 (名)	農水産				建設			重工業		鉄鋼	機械	飲業	軽工業	化学工業	公益事業		
			農業	林業	畜産	水産	土木	建築	地震	鉄	機						電力	ガス・水道	
受入	研修員受入事業																		
	ア ジ ア	1,207	222	16	21	77	59	1	15	2	40	15	33	49	16	18			
	中 近 東	355	23	1	4	9	11	2	3	8	12	7	19	7	10	13			
	ア フ リ カ	137	14	3		8	13		4	2	1	5	4	3	2	2			
	中 南 米	385	33	1	6	31	16		14	14	24	10	14	9	13	3			
	そ の 他	27	4			2					7			2					
	合 計	2,111	296	21	31	127	99	3	36	26	84	37	70	70	41	36			
	開発協力事業(研修員)																		
	ア ジ ア	20	13	7															
	そ の 他	1		1															
合 計	21	13	8																
研修員受入総合計																			
ア ジ ア	1,227	235	23	21	77	59	1	15	2	40	15	33	49	16	18				
中 近 東	355	23	1	4	9	11	2	3	8	12	7	19	7	10	13				
ア フ リ カ	137	14	3		8	13		4	2	1	5	4	3	2	2				
中 南 米	385	33	1	6	31	16		14	14	24	10	14	9	13	3				
そ の 他	28	4	1		2					7			2						
総 合 計	2,132	309	29	31	127	99	3	36	26	84	37	70	70	41	36				
派遣	専門家派遣事業																		
	ア ジ ア	197	17			24	48		1		9	4	1	1	7	15			
	中 近 東	52	2			7	7					6		1	4				
	ア フ リ カ	34	1			5	6				2				2	5			
	中 南 米	74	10	1	2	15	2		11		3	1		2	4				
	そ の 他	12									7								
	合 計	369	30	1	2	51	63		12		21	11	1	4	17	20			
	開発調査事業																		
	ア ジ ア	306	41			5	110		6									5	
	中 近 東	71					33											24	
ア フ リ カ	84	5				64													
中 南 米	56					47	3												
合 計	517	46			5	254	3	6									29		
技術協力センター事業																			
ア ジ ア	37					9								3					
中 近 東	42			4	6						12								
ア フ リ カ	4																		
中 南 米	16				7	2													
合 計	99			4	13	9	2				12			3					
医療協力事業																			
ア ジ ア	87						6												
中 近 東	13																		
ア フ リ カ	29																		
中 南 米	32																		
そ の 他	1																		
合 計	162						6												

昭和51年3月31日現在

運輸				郵政			厚生			原 子 力	経 営 技 術	教 育	行政			銀 行 業 務	統 計 業 務	広 報 業 務	そ の 他	
陸 運	港 湾	海 運	観 光	郵 便 業 務	電 気 通 信	放 送 テ レ ビ	医 療	保 健 衛 生	福 祉 事 業				経 済 計 画	勞 働 監 督 者 練	行 政 一 般					
44	2	36	11	32	49	16	88	24	1	4	33	12	27	52	129	3	22	24	14	
15		13	4	10	37	29	29	1		2	10	3	10	23	30		4	1	5	
5		6	1	4	23	10	4	1			7		2	6	2	3			2	
11	1	12	3	1	51	8	44	3		1	18	1	15	11	7	3	1	3	3	
		1	1		1					3					1		5			
75	3	68	20	47	161	63	165	29	1	10	68	16	54	92	169	9	32	28	24	
44	2	36	11	32	49	16	88	24	1	4	33	12	27	52	129	3	22	24	14	
15		13	4	10	37	29	29	1		2	10	3	10	23	30		4	1	5	
5		6	1	4	23	10	4	1			7		2	6	2	3			2	
11	1	12	3	1	51	8	44	3		1	18	1	15	11	7	3	1	3	3	
		1	1		1					3					1		5			
75	3	68	20	47	161	63	165	29	1	10	68	16	54	92	169	9	32	28	24	
17	1	3		8	13	4		2			1	7	1	6	1		6			
				9	7	2							7							
1		2			5						2	2		1						
1	2	1			12	2	1				2	1					1			
					5															
19	3	6		17	42	8	1	2			5	10	8	7	1		7			
12	39	39	11		25								13							
	4				6	4														
12													3							
													6							
24	43	39	11		31	4							22							
4		4											2	15						
		4			7								1	8						
														4						
					2									5						
4		8			9								3	32						
							33	17					4	27						
							8	5												
							17	4						8						
							19	12						1						
							1													
							78	38					4	36						

区 分	事業及び地域	合 計 (名)	農 水 産				建 設			重工業		鉄 鋼 業	機 械 業	鋁 業	新 工 業	化 学 工 業	公益事業	
			農 業	林 業	畜 産	水 産	土 木	建 築	地 震	鉄 鋼	機 械						電 力	ガ ス・ 水 道
派	農業協力事業																	
	ア シ ア	151	145											1				
	中 近 東	8	8															
	ア フ リ カ	17	17															
	中 南 米	25	24															
	合 計	201	191											1				
	開発技術協力事業																	
	ア シ ア	35	14	5		11											4	
	中 近 東	4					4											
	ア フ リ カ	8			8													
	中 南 米	19	7								12							
	合 計	66	21	5	8	11	4				12						4	
	開発協力事業(調査団・専門家)																	
	ア シ ア	59	19	30									3			3		
	ア フ リ カ	15	2		4													
	中 南 米	42	24	4			3											
	そ の 他	21		11														
	合 計	137	45	45	4		3						3			3		
海外開発計画調査事業																		
ア シ ア	41					6	5			22					1	3	2	
ア フ リ カ	20														11	7		
中 南 米	38							9		1		18				8		
そ の 他	19															19		
合 計	118					6	14			23		18			12	37	2	
資源開発協力基礎調査事業																		
ア シ ア	55											55						
中 近 東	29											29						
中 南 米	28											28						
合 計	112											112						
専門隊及び調査団派遣総合計																		
ア シ ア	968	236	35		40	173	11	7	22	9	62	2	12	10	22			
中 近 東	219	10		4	13	44				12	35		1	4	24			
ア フ リ カ	211	25		12	5	70				2			11	9	5			
中 南 米	330	65	5	2	22	52	14	11	13	3	47		2	12				
そ の 他	53		11							7				19				
総 合 計	1,781	336	51	18	80	339	25	18	35	33	144	2	26	54	51			
青年海外協力隊派遣事業																		
ア シ ア	92	28		4	4	9	3			5			3		3			
中 近 東	20			1		9												
ア フ リ カ	88	16	1	3	5	9	5			17		1						
中 南 米	11	1			1													
そ の 他	5				2		1			1								
総 合 計	216	45	1	8	12	27	9			23		1	3		3			



3. 地域別・国別・業種別研修員受入，専門家(調査団員を含む)派遣，協力隊派遣実績表(大分類)

(1) 国別実績累計(昭和29年4月1日～昭和51年3月31日)

昭和51年3月31日現在

地域	業種		農	水産	建設	工業	鉱業	工業	化学工業	公益事業	運輸	郵政	厚生	原子力	経営技術	教育	行政	その他	計	
	国名又は地域名	区分																		
ア	バングラデシュ	受入	28	4	22	12	5	9	3	4	24	19	20	2	7	3	28	8	198	
		派遣	36	8	151	5	1		1		7	6	9					25	248	
		協力隊	18		4	1														23
イ	ブータン	受入	22		1	1					5	4			3		19	4	59	
		派遣	1			1														2
		協力隊																		
ロ	ビルマ	受入	92	16	32	20	25	33	7	4	70	23	41	9	7	5	27	22	433	
		派遣	25	1	42	11	141	3				21	33				9	6	307	
		協力隊																		
ハ	カンボジア	受入	152	5	23	10	3	16	1	12	35	64	8	1	11	33	43	36	453	
		派遣	96	13	7		1	3		2	23	57	46			10	2	33	293	
		協力隊	7														9		16	
ニ	インドネシア	受入	418	82	85	58	10	148	17	16	74	46	56	8	42	33	158	53	1,304	
		派遣	139	24	4		1	7	1		14	1	14		2	4		125	336	
		協力隊	84	1				9			1	2	2	13			14		2	128
ホ	韓国	受入	430	165	139	97	60	180	27	55	326	163	286	27	120	46	310	182	2,633	
		派遣	259	46	367	23	99	45	23	152	199	59	90		3	24	67	239	1,695	
		協力隊	521	115	71	62	31	97	25	12	179	99	200	58	47	74	385	121	2,097	
ヘ	ラオス	受入	143	1	78	25	12	6			106	12	76				47	41	547	
		派遣	98	5	37	9	2	15	3	6	19	19	19		2	6	87	13	340	
		協力隊	48		111		12	1			3		5	29			4	48	261	
ト	マレーシア	受入	97	1	45		8	14	1	10		37	3			26		7	249	
		派遣	191	40	44	10	11	30	5	19	104	95	44	3	28	30	176	63	833	
		協力隊	50	25	11	1	4	3	1	27	83	15	9			7	16	63	315	
チ	モルシブ	受入	70	6	18	22	1	20		6	9	23	7			80		28	290	
		派遣																		9
		協力隊																		3



地域	業種		農業	水産	建設	重工業	鉱業	軽工業	化学工業	公益事業	運輸	郵政	厚生	原子力	経営技術	教育	行政	その他	計
	国名又は 地域名	区分																	
中	イ	ク	13	6	20	3	2	26	6	10	36	55	9	4	5	1	40	5	241
		ク	2			17				7		2					5	3	36
	イ	ク	6	1	1							1					1	1	11
中	ヨ	ク	6	2	2			4	1		4	16			1	1	5	1	43
		ク			11							4							15
	ク	ク	1		1	2		1			1	39	1		1		5		52
近	レ	ク	4	4	3			1			2	2					1	1	18
		ク	4	5	7			3											19
	リ	ク	1		1	2		3		1	1	8						4	23
東	モ	ク	5										2						7
		ク	3		1			1			1	2				2	2		12
		ク	1																33
東		ク	60	4	33						2				3		1		102
	オ	ク																	1
	カ	ク																	3
地		ク																	3
	サ	ク	2	1	3		4	2		1	4	25	3				15	2	62
		ク		4	8	1	27	3	5			16					7	12	83
球	ス	ク	6	12	4			12		2	25	41	7		3	4	25	3	144
		ク	2	1							8								11
	シ	ク	15	2	3	1		7		1	17	13			3		7	2	71
球		ク	33	1	3						3						1	1	42
		ク	1													5		2	10
	チ	ク									2			1					3
球		ク									1								3
		ク		1							1								3
		ク										1	7					1	9



トルコ	24	26	50	11	15	27	9	23	31	40	17	1	7	17	32	11	341
受入																	
派遣		34	13	2	49	1		26			1					1	127
アラブ首長国連邦										2			1		1		5
派遣								1	28	2			1				31
イェメン(南任侠)									3				1				4
派遣																4	4
イェメン(北イェメン)																4	4
派遣	10	4	8												3	4	29
国別分類不能																	
中近東地域	335	76	208	47	60	179	35	88	269	445	187	14	66	36	344	109	2,498
受入																	
派遣	111	63	122	22	114	59	7	87	112	101	86	1	24	72	59		1,040
協力隊	61	4	33						2	3	7		8		3		121
受入												1					1
ブルンジ																	
受入	1		1		1												3
カメルーン																	
受入						1			1								2
中央アフリカ																	
派遣					2												2
コンゴ																	
派遣																3	3
ダオメー		1															1
受入																	
エチオピア	17	1	12	4	15	17		7	10	59	6		9	1	26	4	188
受入																	
派遣	3		12	4	17	1		20	19	40	26				1	18	161
協力隊	4	2	7	4		2		1	8	14	15			3		3	63
ガボン		1															1
受入																	
ガンビア										1							1
受入																	
ガナ	16	2	9	1	1	25	1	2	17	52	17		11	2	17	6	179
受入																	
派遣	8					35		1	2	6	37				4	15	108
協力隊							2										2
ギニア																	
受入																	
派遣						1											1
コートジボール		6							1	2			1				10
受入																	
派遣		4				5											9
ケニア	10	15	6	1		9	1		10	29	11		7		13	3	115
受入																	
派遣	6	5	23	5	2	3		1	7	84				2	42	20	200
協力隊	26	18	23	22		7		3	39	4				23		10	175
リベリア																	
受入	2		1						1	7			2				13
派遣								8									8
マダガスカル																	
受入	4	1	1					4	2	5							17
派遣	21		1		7			22								5	56

地域	業種		農	水産	建設	重工業	鉱業	軽工業	化学工業	公益事業	運輸	郵政	厚生	原子力	経営技術	教育	行政	その他	計	
	国名又は地域名	区分																		
ア	マラウイ	受入	2																2	
		派遣	1																	2
	マ	協力隊	4	1	28	8		1		2	3	9	5	14			7		3	85
		受入			2								2							4
	モリタニア	派遣																		3
		派遣		4																4
	ニジェール	派遣											2							2
		派遣		31	10	4	3	19		3	4	17	28	15		9	4	19	5	192
	ナイジェリア	受入		5	2	7				7	5	7	12	27					9	81
		派遣										3								3
ルワンダ	受入					1					2							2	5	
	派遣																		11	
セネガル	受入																		4	
	派遣																		5	
シエラレオネ	受入																		18	
	派遣																		1	
ソマリランド	受入																		2	
	派遣																		5	
カ	タンザニア	受入	22	11	18		4	5	2	1	9	12	5			3	1	6	7	106
		派遣	33	9	140		14	10	1	25	2	25	2	12		2	2	18	26	288
	トーゴ	協力隊	133	15	17	7		4		1	1	12	1	5			45	1	4	245
		受入										1								1
	ウガンダ	受入	4	1	2	3	2	7	1			2	24	2		3	3	17	3	74
		派遣			9			12		2	2	23					1	30	3	86
	オーストリア	受入											1							1
		派遣														1		6		7
	ザンビア	受入			1															46
		派遣			34							55	11						1	106

アフリカ地域	サンピア	受入	1																		1	10			17	
		派遣																								10
アフリカ地域 分類不能		協力隊	5	4	1	7																6		5	61	
		派遣			4		2	30																3	26	29
アフリカ地域 合計	アフリカ地域	受入	111	63	13	38	83	10	18	111	234	56	47	14	116	37						14	128	133	1,014	
		派遣	79	19	230	11	33	101	17	59	113	116	189	3	7	128	133					84	1	25	1,238	
アルゼンチン		協力隊	172	40	76	48		14	2	8	72	53	34												629	
		受入	5	2	7	3	2	4	2	18	47	30	13	1	4	14	1								153	
パルバドス		派遣	3		1	14			6	5		3													32	
		受入											1												1	
ボリビア		受入	4		20	1	18	1	4	12	32	12	1	1	3	5	3								117	
		派遣	5	3	44	16	3		7		7														87	
ブラジル		受入	105	19	27	24	7	30	6	58	59	39	2	32	8	43	13								530	
		派遣	93	11	39		8	25	2	14	14	2	19	2	11	6	12	26							284	
チリ		受入	4	26	23	2	5	4	2	1	25	10	19	4	6	14	2								146	
		派遣	1	16	4	8	15		8	14	5														71	
コロンビア		受入	12	10	19		3	3	18	15	39	5		6		9	2								141	
		派遣	9		14	1	13		22	1	4			1											65	
コスタリカ		受入	8	2	5				1	9	15	8	2			3	53								53	
		派遣	4		12						12	4				6	41								41	
キューバ		協力隊													4	1	5								5	
		受入	5	5	1		1	1		5				1			18								18	
ドミニカ共和国		受入	10		2		2		2	8		5				36									36	
		派遣	2		1											3									3	
エクアドル		受入	8	15	13		6	3	1	13	6	8				6	2								84	
		派遣	7		1		15		23	1							2								49	
エルサルバドル		受入	2		5	3	2	8	1	5	10	3				4	6								54	
		派遣			13	7			1	10	6	1				4	43								43	
グアテマラ		協力隊	2												1	34	24								61	
		受入	10		3		3		4	7	18	1	2			2	50								50	
ガイアナ		派遣		1	5				10	24	2	9				51									51	
		受入		2					2							4									4	
	派遣			4																					4	

地域	業種		農業	水産	建設	重工業	鉱業	軽工業	化学工業	公益事業	運輸	郵政	厚生	原子力	経営技術	教育	行政	その他	計	
	国名又は地域名	区分																		
中	ハイチ	受入	3									1			2				6	
	ホンジュラス	受入	2		1						2	16	5		1	1	4		32	
	ジャマイカ	協力隊	1	1																2
		受入	1								3					2				6
	メキシコ	受入	54	46	17	84	20	44	21	13	57	111	17	1	22	16	9	41	573	
	ニカラグア	派遣	6	15	2		11					22	38	1		1		2	98	
		受入	2	2	2		3					1	10			4	3		27	
	パナマ	派遣		6															6	
		受入	8	4	3							1	10	1		1	6		35	
	パラグアイ	派遣	1	1								4							6	
受入		25		1					6	7	21	10		14		10	1	95		
ペルー	派遣	31		4			1		4	12	21	6				5		84		
	受入	14	25	35	5	18	9	2	23	36	63	23		25	5	25	4	313		
トリニダードトバゴ	派遣	2	30	21	7	103			1	28	1	52	3			2	17	267		
	受入	3	1								2			3				9		
ウルグアイ	派遣	20						1										21		
	受入		1				1		1	1	5	7	3					18		
ベネズエラ	派遣																	2		
	受入	3	1	3	1					6	15	16			7	3		55		
アーンチル	派遣										9	2						18		
	派遣								1									1		
国別分類不能	派遣	11		8		11	16				7	11	21				6	10	101	
	受入	288	160	186	124	87	110	35	170	326	476	164	5	145	44	156	80	2556		
中高米地域 合計	派遣	195	87	170	39	199	43	4	123	132	156	67	2	12	10	50	45	1334		
	協力隊	3	1											1	38		25	68		
オーストラリア	受入	1												2			1	4		
	受入	3	1	1			2								1		1	3	12	
派遣												5					3	8		

オセアニア地域	ギルバートエリス諸島	受入																		1	1
	ミクロナシア	受入																		1	1
	マリアナ諸島	受入																		1	1
	ニュージーランド	受入																		1	2
	パプアニューギニア	受入	(1)																	3	(1)
	ニューギニア	派遣	11	11								35								11	58
	ソロモン諸島	派遣																		10	10
	トンガ	受入			2									1							3
	ツバメ	派遣			1																1
	ニウア	協力隊	1	3																	4
	アムステルダム	受入							1												1
	西カロリン諸島	受入	1																		1
	西サモア	受入	1	2							2	1			1					1	8
	ツバメ	協力隊	1	1	8	3														1	14
	ジャップ島	受入												1							3
	国別分類不能	派遣																			2
	オセアニア地域	受入	(1)	5	1						4					4	1		3	3	4
	合計	派遣	11	12						35							5			21	5
	オーストラリア	協力隊	2	4	8	3															1
	ブルガリア	受入														7					4
	チェコスロバキア	受入												2	1					11	2
	キプロス	受入	1													1	2	1			1
	フィンランド	受入	1																		1
	フランス	受入																			1
	ギリシャ	受入			2													1			5
	ハンガリー	受入	1								1				1				3		6
	イタリヤ	受入																	1		1
	マルタ	受入																			1
	北米地域	派遣			16	7															23
	オランダ	受入	3																		4
	ポーランド	受入			2	2			1											1	6
	ルーマニア	受入	2		2																4
	スイス	受入																		3	3

地 域	業 種		農 業	水 産	建 設	重 工 業	鉱 業	鑛 工 業	化 学 工 業	公 益 事 業	運 輸	郵 政	厚 生	原 子 力	經 営 技 術	教 育	行 政	そ の 他	計	
	国名又は地域名	区分																		
ヨーロッパ及び北米地域	英 国	受 入			2													2	4	
	ソ 連	受 入			1														1	
国 連 国 際 機 関	西 ド イ ツ	受 入			1			1											2	
	ユ ー ゴ ス ラ ビ ア	受 入		2	5									1	1				10	
		派 遣			3															3
	カ ナ ダ	受 入						1												1
	米 国	受 入		2	2			2					1	1			1			11
	ヨーロッパ及び北米地域合計	受 入		12	5	16	10	6	3		9	4	3	22	5	2	3	8		108
		派 遣				19	7													26
	A D B	派 遣									2									2
	A D C	派 遣																2		2
	A F D B	派 遣									1									1
	A I T	派 遣				9					5						3	5		22
	A S P A C	派 遣						1			2					1	4			9
	A V D C	派 遣						1												1
	E C A	派 遣				5					1			1			1			9
	ECAP/ESCAP	派 遣		12	1	20	9	15	3	1	21	5	1		1	1	2	16		107
	ECOCEN	派 遣																	1	1
	EROPA	派 遣																	1	1
	F A O	派 遣																		1
	I A E A	派 遣								1	3									4
I S V S	派 遣																1		1	
I T U	派 遣																	5	5	
メ コ ン	派 遣			2															3	
O A S	派 遣					1													8	
O E C D	派 遣																1	1	2	
SEADEC	派 遣		61															1	67	
SEAMES	派 遣																	1	1	



昭和51年3月31日現在

(2) 昭和50年度実績

地域	業種 国名又は 地域名	業種														計				
		農	水産	建設	重工業	鉱業	軽工業	化学工業	公衆事業	運輸	郵政	厚生	原子力	経営技術	教育		行政	その他		
ア	バングラデシュ	受入	7	2	8	4	2	1	1			7	5	3		1	7	4	52	
		派遣	14		3									4						21
		協力隊	1		4	1														6
		受入	1													1		2		6
イ	ブルマ	派遣																	1	
		受入	9	1	4	1	1	1	1	1	1	1	2	6		1	2	1	32	
		派遣			2	10	33						18	2				6		71
		受入	21	1	7	1		2	3	2	2	3	2	6	1	1	17	4		71
ロ	インドネシア	派遣	4																9	
		受入	48	19	21	8	4	4	4	5	11	18	17	23		3	33	7	222	
		派遣	85	5	92	1	6	3	20	64	13	2					2	27	6	326
		受入	46	3	2	6	2	5	2	1	17	9	14	2	3	5	25	15		157
エ	韓国	派遣	18		24		2					5	2	9			8		68	
		受入	16			1				2	1	1	3	2			1		27	
		派遣	9														2		11	
		受入	2		2											1			6	
オ	マレーシア	協力隊	2		2												1		1	
		受入	13	5	4	3	1	1	4	2	9	9	2		4		15	2	74	
		派遣	9		4						4	2					7		26	
		協力隊	5			2						5			1		4		17	
カ	モルジブ	受入														1			1	
		派遣		2															2	
		受入	16		2	2		1	1	1	1	4	5		1	11	1		45	
		派遣	10		6				5				5				3		29	
ク	パキスタン	協力隊	8	2	5	1						2	7						31	
		受入	2		2	1		1	1	1	2	6	3	1	1	10	2		33	
		派遣	1								34	4							39	
		受入																		



ア ジ ア	フィリピン	受入	34	9	11	4	3	6	9	3	14	12	17	7	27	5	(47) 161		
		派遣	67	9	21	14	16		5		18		8	1			159		
		協力隊	16	2	1	1			3	1	1	3			2	3	32		
		受入	1	4	2	3			3	6	1	5	8	3	1	15	11	63	
		派遣				5			1						3		9		
		受入	24	13	2	4			1	6		5	6	4	3	19	4	91	
		派遣	7	1										1			9		
		受入	(10) 39	20	10	4	2	5	8	11	8	14	22		6	6	20	5	
		派遣	19	7	33			1			7	8	13		2	8		98	
		受入																2	
地 域	ベトナム	受入						2								2	6		
	香港	受入															4		
	台湾	受入	1										3				4		
	国別分類不能	派遣	25				3		4				3		19		54		
	アジア地域	受入	(20) 279	77	75	42	15	33	49	34	93	97	113	4	33	12	208	63	
	合計	派遣	268	24	185	31	60	2	12	32	125	47	52		1	7	80	6	
		協力隊	32	4	12	5			3	3	3	14	7		4		8	92	
		受入	7		1	1	1	1	3		5		7	11		1	5	1	43
		派遣											4	2				6	
		受入				1							2					3	
中 近 東 地 域	アルジェリア	派遣	1									12					13		
	エジプト・アラブ	受入	1	1	3	4	1	4	1	7	7	7	9	4	11		60		
		派遣								24	8	8	5		5		50		
		受入	9		6	3	2	2	3	3	8	13	3	2		16	4	74	
		派遣	4		22				1			2	5		3		37		
		受入	2	1	1	3	1	7	1	2	9	15	2	2	1	11	1	59	
		派遣				12						1			5		18		
		受入	3						1	1	1	6			1	2	14		
		派遣			11							1					12		
		受入				2						6	1		2		11		
	派遣		6													6			
	受入	1		2						1	3				3	10			
	派遣													2		2			
	協力隊	1				13											13		
				9													10		

地域	業種		農	水産	建設	重工業	鉱業	軽工業	化学工業	公益事業	運輸	郵政	厚生	原子力	経営技術	教育	行政	その他	計
	国名又は地域名	区分																	
中近東地域	オーストラリア	受入															1		1
	サウジアラビア	受入	1							1		1	1				2		6
	インドネシア	派遣				8		5					4				2		19
		受入							2			4	5	1			4		16
	シンガポール	受入		2			1				1		3			1	3		11
		派遣		4		1													5
	チュニジア	協力隊											1						1
		派遣			1									1					2
	トルコ	協力隊											1	7				1	9
		受入		2	7	5	3	2	1	1	4	2	6	2				5	40
	アラブ首長国連邦	派遣			5	2		17			4								28
		受入														1	1	1	5
	圏別分類不能	派遣																	2
		派遣		5	1													1	8
中近東地域	受入		28	9	16	20	7	19	7	23	32	76	30	2	10	3	63	10	355
	派遣		14	13	44	12	35		1	28	8	35	13				16	219	
アフリカ地域	協力隊		1		9								7				1	20	
	受入				1													1	
	受入		3		2	2	1	1		2	2	4			2			19	
	派遣									13							1	14	
	受入		1	1	1		1	1		1		8			1	4	1	20	
	派遣		5										5			1		11	
	受入								2									2	
	受入			2														2	
	受入			1	2	3		1				1	5	2			2	17	
	派遣		1		15								1	3			4	24	
協力隊		9	3	3	2		1					4			5		4	31	

ア フ リ カ 地 域	リベリア	受入	2													1								7		
		派遣																							1	
	マダガスカル	受入															1								1	
		派遣																								
	マラウイ	受入	12																						3	
		派遣	1																							1
		協力隊		1	6	6												4								1
	マリ	受入																								22
		派遣																								
	モリタニア	派遣		4																						4
	ナイジェリア	受入	3	1	1	1	1											2								16
		派遣			1														9							11
	ルワンダ	派遣				1												1								2
	セネガル	受入																	1							1
	シエラレオネ	受入																								1
	ソマリア	受入		1														2								3
	スワジランド	受入																								1
		派遣				1																				1
	タンザニア	受入	6	1	8														5	4	1					28
		派遣	17		45									10					14	1	1	2	2			92
	協力隊	7	1	4	4														1						20	
ウガンダ	受入				1													1	4						11	
	派遣																		1						1	
オートボルト	派遣																								6	
ザイール	受入			1																					3	
	派遣	2		9																					11	
ザンビア	協力隊	3	1	1	5														4						15	
国別分類不能	派遣																								18	
アフリカ地域	受入	17	8	17	3	5	4																		137	
合計	派遣	37	5	70	2								11	14	15	3	21								209	
	協力隊	20	5	14	17		1												9	5					88	
アルゼンチン	受入			1			1																		15	
	派遣	2																							14	
バルバドス	受入																								1	
ボリビア	受入	2		5	1		5	1																	21	
	派遣		2	26	7																				36	

地域	業種		農業	水産	建設	重工業	鉱業	軽工業	化学工業	公益事業	運輸	郵政	厚生	原子力	経営技術	教育	行政	その他	計	
	国名又は地域名	区分																		
中	ブラジル	受入	13	2	9	1	1	4	4	3	5	2	12	1	3		8	4	72	
		派遣	40	2	34			2				1		6		1		2		88
	チリ	受入		2	1	2					6	2	4			2		3		18
		派遣	1	5		8	10													30
	コロンビア	受入	2	1			1				3	1	2			1		2		13
		派遣	7			1	7									1				16
	コスタリカ	受入	2		2							2		3						9
		派遣			1									3				4		8
	キューバ	協力隊																	1	1
		受入	4	3								1								8
	ドミニカ共和国	受入										1		2						3
		派遣				1				1	4		3			1			1	11
エクアドル	受入		5							3									8	
	派遣							1	1		2	3	2				1		13	
エルサルバドル	受入																		1	
	派遣										1								1	
グアテマラ	協力隊																2	6	8	
	受入									1	1	7							9	
ホンジュラス	派遣				5								4						9	
	受入			1								4	1		1	1	3		11	
ジャマイカ	協力隊	1																	2	
	受入										1								1	
メキシコ	受入	6	17			31	1	6	3		5	7	9				3	5	93	
	派遣	1	6	2		4							1				1		18	
ニカラグア	受入			1	2														5	
	派遣																		1	
パナマ	受入											1	1				2		4	
	派遣											3	2		4				16	
パラグアイ	受入	5																	5	
	派遣	3											4						12	

ベ	ル	受入	3	5	5	3	2	13	6	2	4	49
トリニダードトバゴ	受入	2	7	9		15		5			11	50
クルグアイ	受入				1			1				2
ベネズエラ	受入	1		1				3		3		9
	派遣						1					1
国別分類不能	派遣	10						9	13		4	36
中南米地域	受入	40	31	30	10	14	9	60	47	1	33	10
合計	派遣	69	22	77	16	47	2	16	32	2	26	1
	協力隊	1	1								7	11
フィジー	受入	3									1	4
	派遣							5				5
マリアナ諸島	受入											1
パプアニューギニア	受入	(1)						1				(1)
	派遣	11					19				2	30
ソロモン諸島	派遣										10	10
トンガ	受入		1									1
	協力隊		2									2
西サモア	受入	1	1					1			2	5
	協力隊			1								3
オセアニア地域	受入	(1)	2					2			1	5
合計	派遣	11					19	5			10	45
	協力隊		2	1	1						1	5
ブルガリア	受入			6					1			7
チェコスロバキア	受入			1			1	1				4
ハンガリー	受入						1					2
マルタ	派遣			7								7
ヨーロッパ地域	受入			7			2	1	3			13
合計	派遣			7								7
A I T	派遣		4					1				5
A V R D C	派遣	1										1
E S C A P	派遣	1	2		2			4	2			11
I T U	派遣								2			2
O A S	派遣	3										3

地 域	業 種		農 業	水 産	建 設	重 工 業	鉱 業	軽 工 業	化 学 工 業	公 益 事 業	運 輸	郵 政	厚 生	原 子 力	経 営 技 術	教 育	行 政	そ の 他	計
	国名又は 地域名	区 分																	
国 際 機 関	SEAFDEC	派遣	16									1					1		18
	SEARCA	派遣	1																1
	WHO(スイス)	派遣												1					1
	国連・国際機関合計	派遣	6	16	6	2						5	5	1				1	42
総 合 計	受入	(21)	127	138	110	37	70	70	77	166	271	195	10	68	16	315	93	(21)	2,132
	派遣		80	382	68	144	2	26	105	157	111	119		5	10	160	7		1,781
	協力隊		54	12	36	23	1	3	3	25	19				15	1	24		216

(注) カッコ内は開発協力事業による研修員受入員数で内数である。