

# 和 西 農 業 技 術 用 語 集

廉 野 潔 編

国 際 協 力 事 業 団

派	二
J	R
80	- 17



JICA LIBRARY



1002642(5)

国際協力事業目

受入 月日 61.8.12	R000
登録 No. 15149	80
	EXS

## まえがき

一度、ラテン・アメリカにおいて農業分野の技術協力にたずさわった方であれば、農業関係技術用語のスペイン語訳を見つけるのに苦労した経験を必ず持っていることと思います。

私自身もそうした体験の繰返しの中で、スペイン語の資料を読んだ時などにぶつかった技術用語を自分の心おぼえのために、初めはノートにメモし、後にその数が増えて来てからは、カードに整理する形で利用してきました。

かれこれ10年近くに及んだ私の専門家としての任期が終るにあたって、改めてこのカードを見てみると5,000枚近くになっているので、このまま捨てるのはあまりにももったいない気がして、思いきってもう少し手間をかけてアイクエオ風に整理しまとめてみました。

幸いこの度国際協力事業団のお力添えでこれが印刷されることになりましたが、もともと以上のような経緯でできたものですから問題点は山ほどあります。

たとえば、

1. 資料を読んだりした際に実際にぶつかった等の機会にひろったものであるため、この中に集められた用語に分野のかたよがりがあり、また当然こうした技術用語集を作れば入るべきものが落ちているケースがあると思う。
2. 通常の西和辞典で探しても見つかるようなものも入っている。
3. 私はスペイン語の専門家ではないので間違って理解したものがあるかもしれない。
4. 私が専門家として働いていたのはパラグアイ国だけであるのであるいはパラグアイだけでしか通じないローカルな言い方が入っていることが考えられる。

といった点です。

こうした欠点を承知の上で今回この本を印刷してもらうことにふみきったのは、通常の西和辞典では農業技術用語という角度から見ると全く不満足な現状では、あのカードが私にとって役に立ったように、この本がラテンアメリカで

働く農業専門家や青年協力隊員の方達にとってきっと役に立つことが少ない  
と思ったからです。

この本が皆さんに利用されている中でいろいろと手を加えられ、いつの日か  
より完成した姿で再版される日を期待します。

昭和56年2月1日

元パラグアイ国派遣農業専門家  
(現国際交流基金総務課長)

原 野 潔

あ

あい	藍	índigo, añil índigo
あいそとーぶ	アイソトープ	isótopo
あえん	亜鉛	zinc, cinc
あおいか	アオイ科	malváceas
あおがり	青刈	para forraje verde, forrajero
— かんしょ	— 甘蔗	caña de azúcar forrajera
— しりょう	— 飼料	forraje, alimento verde
— とうもろこし	— とうもろこし	maíz para forraje verde
あおざりか	アオギリ科	esterculiáceas
あおじゃしん	青写真	heliografía, copia
		heliográfica
		sub-familia
あか	亜科	rábano rojo
あかかぶ	赤蕉	añublo, roya
あかがれびょう	赤枯病	acacia
あかしや	アカシア	sapotáceas
あかてつか	アカテツ科	rubiáceas
あかねか	アカネ科	madera de corazón
あかみざい	赤味材	zona subártica
あかнтаい	亞寒帯	bosque subártico
— りん	— 林	plantación en otoño,
あきうえ	秋植	trasplante en otoño
		siembra en otoño, siembra de
あさまさ	秋播	otoño
		brote de otoño
あさめ	秋芽	tendón de Aquiles
あされすけん	アキレス腱	lejía
あく	あく(灰汁)	acelerador
あくせる	アクセル	marea alta
あげしお	上げ潮	mandíbula
あご	顎	dondiego de día
あさがお	朝顔	

あざ～あな

あざみ 蕚  
 あし 脚  
 あし 草  
 あしくび 足首  
 あしゅ 亞種  
 あしゅうさんえん 亞硝酸塩  
 あずき 小豆  
 あーすだむ アース・ダム  
 あすぼらがす アスバラガス  
 あすふあと アスファルト  
 — ほそう — 舗装  
 あすべるざるすびょう アスベルギルス病  
 あぜ 畦  
 — みち — 道  
 あせられん アセチレン  
 — ようせつ — 熔接  
 あだえだ あだ枝  
 あーち アーチ  
 — だむ — ダム  
 あつがい 厚飼  
 あっさくかす 圧搾粕  
 あっしゅく 圧縮  
 — つよさ — 強さ  
 — き — 機  
 あっけうけーしんぐ 圧入ケーシング  
 あつまき 厚屠  
 あつりょくけい 圧力計  
 あとさく 後作  
 あどれなりん アドレナリン  
 あなあきまゆ 穴あき蕚  
 あなうえ 穴植

abrojo, caldo, alcachofa(朝鮮蕚)  
 pierna  
 caña  
 garganta de pie, tarso, tobillo  
 sub-especie  
 nitrito  
 judías rojas, frijoles rojos  
 presa de tierra  
 espárrago  
 asfalto  
 revestimiento de asfalto  
 aspergilosis  
 bordo  
 senda entre arrozales  
 acetileno  
 soldadura autógena  
 chupón  
 arco  
 presa de arco  
 cría cargada  
 (さとうきびの) bagazo  
 compresión  
 fuerza de compresión  
 compresor  
 forro insertado a presión  
 siembra cargada, siembra densa  
 manómetro  
 cultivo subsiguiente,  
 segundo cultivo  
 adorenalina  
 capullo perforado  
 plantación en hoyos, réplante  
 (次頁へ)



あなぐらちよぞう 穴蔵貯蔵  
 あなぶらずまびょう アナプラズマ病  
 あなまさ 穴播  
 あねったい 亜熱帯  
 — かじゅ — 果樹  
 — の — の  
 — りん — 林  
 あねもね アネモネ  
 あねろいどせいうけい アネロイド晴雨計  
 あひさん 亞砒酸  
 あぶらかす 油粕  
  
 あぶらざり 油樹  
 あぶらさし 油さし  
 あぶらたんく 油タンク  
 あぶらむし 油虫  
 あへん 阿片  
 あげかど アボカド  
 あま 亞麻  
 — か — 科  
 あまに 亞麻仁  
 — かす — 粕  
 — ゆ — 油  
 あまくちの 甘口の  
 あみいれ 網入れ  
 あみのさん アミノ酸  
 あみーば アミーバ  
 あみふるい 網ふるい  
 あみめ 網目  
 あみらーぜ アミラーゼ  
 あみん アミン

en hoyos  
 almacenamiento en sótano  
 anaplasmosis  
 siembra en hoyos  
 zona subtropical  
 frutas subtropicales  
 subtropical  
 bosque subtropical  
 anemone  
 barómetro aneroide  
 ácido arsenioso  
 expeler (エキスペラーかす)  
 torta (抽出かす)  
 tung, planta de tung  
 aceitera  
 tanque de aceite  
 cucaracha, pulgón, brugo  
 opio  
 aguacate, palta  
 lino  
 lináceas, canabíneas  
 linaza  
 torta de linaza  
 aceite de linaza  
 doncel  
 colocación de redes (養蚕)  
 aminoácido  
 amiba  
 tamiz  
 malla  
 amilasa  
 amina

あめ～あん

あめ

— のおおい

あめーぼ

あもく

あーもんど

あやめ

あやめか

あらおとし

あらし

あらし

あられ

あり

— のす

ありゅうさんえん

ありゅうさんがす

ありんさん

あるかり

— せいどじょう

あるかろいど

あるまいと

あるふあるふあ

あるぶみん

あるまじろ

あれち

あれるぎー

あろふえん

あわ

あんきょ

— どかん

雨

— の多い

アメーバ

亜目

アーモンド

あやめ

アヤマ科

荒起し

嵐

荒煮

あられ

蟻

— の巣

亜硫酸塩

亜硫酸ガス

亜硫酸

アルカリ

— 性土壌

アルカロイド

アルマイト

アルファルファ

アルブミン

アルマジロ

荒地

アレルギー

アロフェン

粟

暗渠

— 土管

lluvia

lluvioso

amiba, amibo

suborden

almendra

lirio, lís

iridáceas

primera arada, primer paso de arado

tormenta, tempestad

precocido

granizo,

hormiga

hormiguero

sulfito

anhídrido sulfuroso

ácido fosforoso

álkali, álcali

suelo alcalino, suelo salino

alcaloide

alúmita

alfalfa

albumina

armadillo, tatú

terreno estéril, tierra

salvaje, erial

alérgia

alófana

mijo italiano

desagué subterráneo, conducto

cubierto, conducto cerrado

tubería de drenaje

— ほしい	— 排水	drenaje subterráneo
あんぐるどーざー	アングルドーザー	anglodozer
あんざん	暗算	cálculo mental
あんざんがん	安山岩	andesita
あんず	杏	damasco
— とくりゅう えだめれびょう	— 黒粒枝枯病	viruela holandes del damasco
あんぜんさじゅん	安全基準	norma de seguridad
あんだんそうち	安全装置	aparato de seguridad, dispositivo de seguridad
あんぜんべん	安全弁	válvula de seguridad
あんぜんりつ	安全率	coeficiente de seguridad
あんそくこう	安息香	alibufero
— さん	— 酸	ácido benzoico
あんちもにー	アンチモニー	antimonio, estibio
あんてい	安定	estabilidad
— こうばい	— 勾配	pendiente estable
— しゅくせい	— 植生	vegetación estable
— どじょう	— 土壤	suelo clímax
あんないぼね	案内羽根	paleta guía
あんべあ	アンペア	amperio, ampere
あんぼう	變法	cataplasma
あんもにあ	アンモニア	amonía
— がす	— ガス	amoníaco
— ひりょう	— 肥料	fertilizante amoniacal
— ようえき	— 溶液	agua amoniaca
あんらくし	安楽死	eutanasia

い

い	胃	estómago
いざりか	イイギリ科	flacurciáceas

いい〜いじ

いいん  
— かい

いえま

いえん

いおう

いおんか

いか

いが

いがた

いかりずな

いかんそく

いざりすれんち

いぐま

いくしゅ

いくりん

いけ

いけがき

いけす

いさく

いしまりぼ

いしゅく

— びょう

いじゅうらくよう

いしゅく

— ごと

いじかんり

— ひ

いじひ

委員  
— 会

胃液

胃炎

硫黄

イオン化

烏賊

毯

鋳型

いかり綱

椎管束

イギリスレンヂ

藺草

育種

育林

池

生垣

生簀

違作

石切場

萎縮

— 病

異常落葉

移植

— ごと

維持管理

— 費

維持費

miembro de comité

comité

jugo gástrico

gastritis

azufre

iónización

calamar

erizo

molde, matriz

mojel

lío vascular

llave inglesa

junco

mejoramiento de semillas

(variedades)

silvicultura

laguna, estanque, charco

seto vivo

vivero

producción reducida, mala

producción (養蚕)

cantera

atrofia, marchitez,

encogimiento

encogimiento

defoliación

trasplatación, trasplante

plantador

operación y mantenimiento,

conservación

costo de conservación

costo de mantenimiento

いじゅう	移住	emigración
いしわた	石棉	asbesto
いすうたい	異数体	heteroploide
いすど	イースト	levadura
いずみ	泉	manantial, fuente, nacimiento
いせえび	伊勢えび	langosta de mar
いそう	位相	fase
いた	板	tabla, tablero
いたいし	板石	losa
いたく	委託	consignación
— する	— する	encargar, consignar
— じぎょう	— 事業	obra a la consignación
いたち	鈍	comadreja
いち	市	feria
いちご	苺	frutilla, fresa
いちじく	無花果	higo
いちじてきな	一時的な	temporal, provisorio
いちじてきはうぼくち	一時的放牧地	pastura temporaria
いちじほうていしき	一次方程式	ecuación lineal
いちだいざっしゅ	一代雑種	F <sub>1</sub> híbrido
いちねんせい	一年生	anual
— さくもつ	— 作物	cultivo anual
— そうほん	— 草本	planta anual
いちょう	銀杏	gingko, brenea
いちょう	菱酒	marchitez, marchitamiento
いちらんせいそうし	一卵性双子	gemelos homólogos (idénticos)
いられい	一令	primer edad (養蚕)
いつかの	一箇の	univalente
いっさんかぶつ	一酸化物	monóxido
いっせいりん	一斉林	bosque uniforme
いってんへいさん りゅうそく	一点平均流速	velocidad media puntual
いでん	遺伝	herencia, patrimonio

いで〜いん

— がく	— 学	genética
— がた	— 型	genétipó
— し	— 子	gén, gene
— しつ	— 質	substancia hereditaria
— せい	— 性	hereditabilidad
いど	井戸	pozo
いど	緯度	latitud
いどう	移動	migración, mudanza
— ろうどうしゃ	— 労働者	obrero temporal, trabajador migratorio
— せいとうきあつ	— 性高気圧	anticiclón migratorio
いとすぎ	糸杉	ciprés
いなど	いなど	langosta, langosta de arrozal, saltamontes
いなづま	稲妻	relámpago
いねわら	稲わら	paja de arroz
いのしし	猪	jabalí
いのんど	イノンド	ácula, quijones
いぼら	茨	zarza
いぶつ	異物	substancia extraña
いほ	疣	verruga
いも	芋	tubérculo
いらくさか	イラクサ科	urticáceas
いりあいけん	入会権	derecho comunal
いるか	海豚	delfín
いれずみ	入墨	tatuaje
いわし	鱈	sardina
いんいおん	陰イオン	anión
いんかしよくぶつ	隠花植物	criptógama
— るい	— 類	criptogamas
いんかの	隠花の	ágamo
いんきよく	隠極	cátodo

いんげん  
 — まめ  
 いんじゅ  
 いんしゅりん  
 いんすいさ  
 いんすう  
 いんて〜くれ〜と  
 いんとう  
 いんのう  
 いんぴ〜だんす  
 いんばいす  
 いんもん  
 いんりょうすい

隠元  
 — 豆  
 陰樹  
 インシュリン  
 飲水器  
 因数  
 インテークレート  
 咽頭  
 陰のう  
 インピーダンス  
 インボイス  
 陰門  
 飲料水

chaucha  
 judía, alubia  
 plantas para sombra  
 insulina  
 bebedor  
 factor  
 velocidad de infiltración  
 faringe  
 escroto  
 impedancia  
 factura, factura comercial  
 vulva  
 agua potable

う

う  
 ういきょう  
 ういるす  
 — びょう  
 ういんち  
 うえあな  
 うえかえ  
 うえきぼち  
 うえつけ  
 — めんせき  
 うおっしゃー  
 うさ  
 うさくさか  
 うけおいとうじ  
 うさぎ

鵜  
 菖香  
 ウイルス  
 — 病  
 ウインチ  
 植穴  
 植替  
 植木鉢  
 植付  
 — 面積  
 ウオッシャー  
 雨季  
 ウキクサ科  
 請負工事  
 兎

cuervo marino, corvejón  
 anís  
 virus  
 enfermedad de virus  
 guinche, malacate  
 hoyos para la plantación  
 trasplantación  
 maceta  
 plantación  
 área sembrada  
 lavadora  
 estación lluviosa  
 leanáceas  
 trabajo bajo contrato, destajo  
 conejo (飼), liebre (野)

うし〜うら

うし

牛

雄牛 toro

去勢牛(役用) buey

”(肉用) novillo

雌牛 vaca

未經産牛 vaquilla

仔牛 ternero (a), becerro (a)

larva, gusano, empolladura, cucu

pinnado

molino

vórtice

cria despersa (養蚕)

bomba centrífuga

pozo de percusión

brazo

mildiu, roya, añublo

oídio

anguila

equino, érizo

taipa, caballón, amelga, surco

distancia entre líneas (surcos)

riego de surcos

sicabra en surcos (líneas)

verbenáceas

mielga, alfalfa

ciruelo (の木), ciruela (実)

reclamación por relleno de tierra

pluma

despulpador, tanizadora

「あとさく」

uranio

うじ

蛆

うじょうの

羽伏の

うす

臼

うず

渦

うすがい

薄飼

うずまきぼんぶ

渦巻ポンプ

うちこみいど

打込み井戸

うで

腕

うどんこさん

うどんコ菌

うどんこびょう

うどんコ病

うなぎ

鰻

うに

雲丹

うね

畦

— ま

— 間

— まかんがい

— 間灌漑

— まき

— 播

うまつづらか

ウマツツラ科

うまごやし

うまごやし

うめ

梅

うめたて

埋立

うもう

羽毛

うらごしき

裏ごし器

うらさく

裏作

うらん

ウラン



うりか	ウリ科
うりょう	雨量
— けい	— 計
じき — けい	自記 — 計
— きょうど	→ 強度
— ぶんぶず	— 分布図
うりるい	瓜類
うるし	漆
— か	— 科
うるちまい	粳米
うろこ	鱗
— じょうの	— 状の
うんしゅうみかん	温州みかん
うんせきど	運積土
うんてん	運転
— しきん	— 資金
— めんきょしょう	— 免許証
うんぼん	運搬
うんも	雲母
うんもへんがん	雲母片岩

cucurbitáceas
precipitación
pluviómetro
pluviógrafo
intensidad de lluvia
mapa isoyeta
cucúrbito
árbol de laca, ailánto del Japón, zumaque del Japón
anacardiáceas
arroz no glutinoso
escama
escamoso, escamado
mandarina
suelo transportado
conducción, maniobra
capital de rotación, capital operativa
carnet de conductor
acarreo, transporte
mica
micacita

え

え	柄
えい	類
— か	— 果
えいきゅうし	永久歯
えいけん	筍蕨
えいそう	A層

mango
gluma
carpiópside
diente permanente
confección de capullo
horizonte A

えいへえだ

えいねんさくもつ

えいねんせいの

えいのうけいかく

えいのうるいけい

えいよう

— か

— さかん

— ざっしゅ

— しっちょう

— せいちょう

— そ

— ほんしょく

— ふりよう

えおしんさいほう

えきか

えきか

えきそこーていす

えきたいひじゅうけい

えさちく

えさほう

えぐみ

えさ

えし

えすてる

えそ

えだ

えだうち

えだにく

えだぼらい

えだまめ

永年作物

永年性の

営農計画

営農類型

栄養

— 価

— 器官

— 雑種

— 失調

— 成長

— 素

— 繁殖

— 不良

エオシン細胞

液化

液果

エキソコーティス

液体比重計

役畜

液胞

えぐ味

餌

壊死

エステル

壊疽

枝

枝打

枝肉

枝払い

枝豆

cultivo perenne

perenne

programa de explotación

agrícola

tipo (modelo) de explotación

agrícola

nutrición

valor nutritivo

órgano vegetativo

híbrido vegetativo

malnutrición

crecimiento vegetativo

nutriente

propagación vegetativa

desnutrición

eosínofilo

liquidación, liquefacción

baya

exocortis

hidrómetro

animal de tiro

vacuola

acritud

carnada, cebo

necrosis

ester

estíomeno, gangrena

rana, ramó

poda, escamondo

carne en gancho

poda, desmoche

soja verde

えちるあるじーる	エチルアルコール	alcohol etílico
えっさすせん	X線	rayo X
えっせんす	エッセンス	esencia
えっとう	越冬	invernada
えーてる	エーテル	éter
えにしだ	えにしだ	codeso, borne
えねるぎー	エネルギー	energía
えび	海老	camarón
えほないと	エボナイト	ebonita
えら	鰯	agalla, branquia
えんあん	塩安	cloruro de amonio
えんか	臍下	ingrugitación
えんかあんもにうむ	塩化アンモニウム	sal amoniaca, cloruro de amonio
えんかかり	塩化カリ	cloruro de potasio
えんかかるとりうむ	塩化カルシウム	cloruro de calcio
えんかなとりうむ	塩化ナトリウム	cloruro de sodio
えんかびにーる	塩化ビニール	cloruro de vinilo
えんかぶつ	塩化物	cloruro
えんき	塩基	base
— せい	— 性	basicidad
— せいがん	— 性岩	rocas básicas
— ちかん	— 置換	intercambio de bases
えんげい	園芸	horticultura
— の	— の	hortícola
— さくもつ	— 作物	cultivo hortícola
えんげるけいすう	エンゲル系数	coeficiente Engel
えんさん	塩酸	ácido clorhídrico
えんしゅうりつ	円周率	constante de círculo
えんしゅうりん	演習林	bosque universitario, bosque para entrenamiento
えんしょう	炎症	inflamación, infección,

えん〜おう

えんしれーじ  
 えんしん  
 くちりふあいあー  
 えんしんぶんりき  
 えんすいかじ  
 えんすいせん  
 えんそ  
 — さんえん  
 えんたいさん  
  
 えんたいりし  
 えんてい  
 えんでん  
 えんどう  
 えんとろびー  
 えんぼく  
 えんぶん  
 — のある  
 — じょきょ  
 えんるい

エンシレージ  
 遠心クラリファイア  
 遠心分離機  
 円錐花序  
 塩水選  
 塩素  
 — 酸塩  
 延滞金  
 延滞利子  
 堰堤  
 塩田  
 羽豆  
 エントロピー  
 燕麦  
 塩分  
 — のある  
 — 除去  
 塩類

enconamiento  
 ensilaje  
 separador centrífugo  
 centrífuga  
 panícula  
 selección con agua salada  
 cloro  
 clorato  
 pago adicional por atrasos,  
 décuras  
 interés por el retraso  
 presa, dique, embalse  
 salina  
 arveja, guisante  
 entropía  
 avena  
 salinidad  
 salino  
 desalinización  
 sales

お

お  
 おいこみほ  
 おいまき  
 おうか  
 — びょう  
 おうかくまく  
 おうかん  
 おうきゅうこうじ

尾  
 追込場  
 追播  
 黄化  
 — 病  
 横隔膜  
 王冠  
 応急工事

cola, rabo  
 corral  
 resiembra, siembra adicional  
 amarillamiento  
 ictericia (麦などの)  
 diafragma  
 tapón corona (ビールなどの)  
 trabajos en casos de

おうきゅうちりょう	応急治療	emergencia
おうだい	王だい	cura de urgencia, primera cura
おうだん	黄疸	celda real (蜂)
おうだんめん	横断面	ictericia, alacán
おうてつこう	黄鉄鉱	corte transversal, sección transversal
おうと	嘔吐	pedra inga, pirita
おうとう	桜桃	vómito
おうぼ	応鼻	cerezo, cereza (実)
おうま	黄麻	subscripción
おうりゃくけい	応力計	yute, cáñamo chino
おおがま	大鎌	medidor de esfuerzos
おおかみ	狼	guadaña, dalle
おおなえ	大苗	lobo
おおぼこ	おおぼこ	arbolillo (木の)
おおむぎ	大麦	llátén
おがくず	おが屑	cebada
おかひじき	おかひじき	aserrín, serrín
おかほ	陸稻	arnajo
おくら	オクラ	arroz secano
おくて	晩生の	guingombó
おけ	桶	tardío
おじぎそう	おじぎ草	balde
おしぼ	押葉	dorsilona
おしべ	雄蕊	herbario, espeimen de herbario
おしろいぼな	おしろい花	estambre
おす	雄	dondiego de la noche
おせん	汚染	macho
おそん	オゾン	polución, contaminación
おちぼ	落葉	ozono
		malhoja

おっ〜がい

おっしろぐらふ

おーとめーしょん

おね

おの

おびじょうさくつけ

おびのこ

おみなえしか

おーむけい

おもてさく

おらんだがらし

おり

おりーぶ

おれいんさん

おれんじ

おろしがね

おんしつ

おんしょう

おんたい

— さこう

おんどかんり

おんどけい

おんぼ

オッシログラフ

オートメーション

尾根

斧

帯状作付

帯のこ

オミナエシ科

オーム計

表作

オランダがらし

滓

オリーブ

オレイン酸

オレンジ

おろしがね

温室

温床

温帯

— 気候

温度管理

温度計

音波

oscilógrafo

automación

cordillera

hacha, machada, destal

cultivos en hileras

sierra en cinta

valerianáceas

ohmímetro

primer cultivo

berro

sedimento, hez (heces)

aceituno (木), aceituna (木),

olivo (実)

oleína

naranja

rallador

invernadero, invernáculo

cama caliente, almajara con

calefacción

zona templada

clima templada

control de temperatura

termómetro

onda sonora

か

か

が

がいいん

科

蚊

外因

familia

mariposa (nocturna), polilla,

paulilla

causa externa

がいえい	外穎	lema
かいか	開花	floración, florescencia
— する	— する	enflorescer, florecer
— び	— び	fecha de florecimiento
かいがらむし	貝殻虫	cochinilla
かいさ	回帰	regresión
— せん	— 線	tropico
きたかいさせん	北回帰線	tropico de Cáncer
みなみ —	南 —	tropico de Capricornio
かいさゝ	開渠	conducto abierto, canal abierto
かいけい	塊茎	tubérculo
かいけいねんど	会計年度	año fiscal, ejercicio fiscal
かいけつびょう	壊血病	escorbuto
かいて	蚕	gusano de seda
がいてくつうか	外国通貨	moneda extranjera
がいてくほうえき	外国貿易	comercio extranjero
かいてん	塊根	tubérculo
かいてん	開墾	habilitación de tierra, apertura de tierra agrícola
がいさんみつもりしゝ	概算見積書	estimación aproximada
がいしどうにゅう	外資導入	introducción de capital extranjero
かいじょ	開繁	entallecer
かいじょう	階乗	factorial
がいせいの	外生の	exógeno
かいそう	海草	alga del mar, alga marina
かいたく	開拓	habilitación de tierra agrícola
かいちゅう	回虫	vermes, ascáride, helminto
— しゅう	— 症	ascariasis
がいちゅう	害虫	insecto destructivo, insecto

— ぼうじょ

かいちょうせき

かいてんしきはーりんぐ

かいてんしき  
すぶりんくらー

がいはいよう

かいぼつ

— こうど

かいひ

がいひ

がいひきせいちゅう

がいぶんび

かいよう

かいようきこう

がいらいの

がいらいしゅ

かいりょうしゅ

かえで

かえでとう

かえる

かお

かおりないと

かおりん

かが

かがく

— さよう

— せんぶん

— てきせいしつ

— てんびん

— ほんのう

— ぶんせき

— 防除

灰長石

回転式ボーリング

回転式スプリンクラー

外胚葉

海抜

— 高度

回避

外皮

外皮寄生虫

外分泌

潰瘍

海洋気候

外来の

外来種

改良種

楓

楓糖

蛙

顔

カオリナイト

カオリン

花芽

化学

— 作用

— 成分

— 的性質

— 天秤

— 反応

— 分析

nocivo

control de plaga

anortita

perforación rotatoria

aspersión giratoria

ectodermo

sobre el nivel del mar

altitud

evasión, evitación, escape

cáscara(果物), corteza(木), piel,

cutícula, ectodermo, epicarpio

epizoario

secreción externa

úlceras, llaga, exulceración

clima oceánica

exótico

especie introducida (exótica)

variedad mejorada

arce, ácere

azúcar de arce

rana, sapo (がま)

cara

caolinito

caolín

capullo de una flor

química

acción química

composición química

propiedad química

balanza de análisis

reacción química

análisis químico



かかくとうせい	価格統制	control de precios
かかし	奚山子	espanta pájaros, dominguejo, espantajo
かかと	踵	talón, zancajo
かかん	花冠	corona
かがん	河岸	ribera del río
かき	牡蠣	ostra
かき	柿	kaki
かき	花卉	plantas de floración
— えんげい	— 園芸	floricultura
かきのきか	カキノキ科	ebenáceas
かさん	家禽	aves domesticas
— これら	— コレラ	cólera aviar
かく	核	hueso (果物の), cuesco, núcleo
がく	萼	cáliz, sépalo (一片)
かくおうぼん	隔王板	rejilla, reja excluidora de reina
かくざ	蠶座	ampliación de lecho (蚕)
かくざい	角材	viga, cuartón, madera de hilo
かくざとう	角砂糖	terrón de azúcar
かくさん	核酸	ácido nucleario
かくしつ	角質	queratina
かくせいでん	隔世遺伝	atavismo
かくせんせき	角閃石	anfíbol
かくづけ	格付	clasificación, graduación
かくど	角度	ángulo
かくとくけいしつ	獲得形質	carácter adquirido
かくひ	角皮	cutícula
がくへん	萼片	sépalo, folíolo
かくまく	隔膜	septo
かくまく	角膜	córnea

かく〜かし

かくり  
 かくりつ  
 かけい  
 かけいひ  
 かげろう  
 かご  
 かこう  
 — す  
 かこう  
 かこう  
  
 かこう  
 かこうがん  
  
 かどうぶつ  
 かこく  
 — るい  
 かさぶた  
 かざんがん  
 かざんだん  
 かざんばい  
 かざんれき  
 かし  
 かし  
 かじつ  
 かしつけきん  
 かじゅ  
 かじゅう  
 かじゅえん  
 かじゅえんげい  
 かじょ  
 かしょう

隔離  
 確率  
 花茎  
 家計費  
 かげろう  
 籠  
 河口  
 — 洲  
 花梗  
 加工  
  
 果梗  
 花崗岩  
  
 化合物  
 禾穀  
 — 類  
 かさぶた  
 火山岩  
 火山弾  
 火山灰  
 火山礫  
 怪  
 花糸  
 果実  
 貸付金  
 果樹  
 荷重  
 果樹園  
 果樹園芸  
 花序  
 河床

isolación, aislamiento  
 probabilidad  
 bohordo  
 gastos familiares  
 cachipolla  
 canasta  
 desembocadura, estuario  
 barra  
 pedúnculo, rabillo  
 procesamiento,  
 industrialización  
 estroma  
 granito  
 componente químico, compuesto,  
 combinado  
 cereal, grano  
 cereales  
 escara  
 roca volcánica  
 bomba volcánica  
 ceniza volcánica  
 gava volcánica  
 roble  
 filamento  
 fruto  
 préstamo, crédito  
 árboles frutales  
 peso, gravamen  
 frutal, huerta  
 fruticultura  
 inflorescencia  
 cauce, lecho del río

— だこう	— 蛇行	sub-meandro
— へんどう	— 変動	cambio del lecho del cauce
かしょうか	可消化	digestible
— じゅんたくぼくしつ	— 純蛋白質	proteína pura digestible
— そたくぼくしつ	— 粗蛋白質	proteína cruda digestible
— ようぶんそうりょう	— 養分総量	nutriente total digestible
かじょうせいさん	過剰生産	superproducción, sobreproducción
かしよく	仮植	trasplantación temporaria
かしわ	柏	encina
かすいたい	下垂体	hipófisis
かすいぶんかい	加水分解	hidrólisis
がすちようぞう	ガス貯蔵	almacenamiento en gas
かせい	花成	formación de flor
かせいがん	火成岩	roca ígnea
かせいそう	河成層	depósito fluvial
かせいそーだ	苛性ソーダ	soda cáustica
かせいひりょう	化成肥料	fertilizante compuesto
かせいん	カゼイン	caseína
かせつこうじ	仮設工事	obras provisionales
かせんかいしゅう	河川改修	mejoramiento del cauce
かそうど	下層土	subsuelo
がそりんえんじん	ガソリンエンジン	motor a nafta
かた	肩	hombro
かたく	花托	receptáculo
かたつむり	かたつむり	caracol
かたぼみか	カタバミ科	oxalidáceas
かたぼみそう	かたぼみそう	acederilla, actasilla
かたわく	型枠	forma
からく	家畜	animales domésticos
— しょうほう	— 飼養法	zootecnia
からゅう	花柱	estilo

がち〜かみ		
がちょう	鳶鳥	ganso (doméstico)
かつお	鰹	bonito, albacora
— ぶし	— 節	bonito secado
かつしや	滑車	polea (de transmisión), garrucha, carrillo
かっせい	活往	actividad
— ざい	— 劑	elementos estimulantes
— たん	— 炭	carbón activo
かっせき	滑石	talco
かっちゃく	活着	supervivencia, enraizado
かってっとう	襦袢	「つもないと」
かどうにっすう	稼働日数	días laborables
かとうれんにゅう	加糖煉乳	leche condensada con azúcar
かどみうむ	カドミウム	cadmio
かなあみ	金網	tela metálica, red de alambre
かなしき	金敷	ayunque, yunque
かなづち	金づち	martillo
かなとこ	金床	yunque, macho
かに	蟹	cangrejo
かにく	果肉	sarcocarpio, pulpa
かーねーしょん	カーネーション	clavel
かねつきっさん	加熱殺菌	pasterización (低温), esterización (高温)
かねんせいの	可燃性の	inflamable
かのう	化膿	infección, plogenia
— する	— する	madurar, supurar
かぼ	棒	abedul
かーばいと	カーバイト	carburo de calcio
かひ	果皮	pericarpio
かひ	花枝	periantio
かび	籐	moho, roya, añublo
かぶ	株	tronco, cepa, tocón

かぶ	蕪	rabanito, rábano, nabo
かぶえらび	株選び	selección de plantas
かぶこうぞう	下部構造	infraestructura
かぶせる	カプセル	cápsula
かぶま	株間	distancia entre plantas (surcos), espacio entre plantas
かふん	花粉	polen
かへい	花柄	pedúnculo, rabillo, pecíolo
かべん	花卉	pétalo
かほう	花苞	espata
かほう	果房	racimo
かほちゃ	かほちゃ	cálabazo, zapallo
かほんか	禾本科	gramíneas
かま	鎌	hoz, guadaña, segadera
がま	がま	sapo
かます	吠	bolsa de paja
かまんがんさんかり	過マンガン酸カリ	permanganato de potasio
かみさりむし	啃切虫	algavaro, escarabajo
かみつ	花蜜	longicórnio
かみまきたぼこ	紙巻煙草	néctar
かみやすり	紙やすり	cigarrillo
かもしか	かもしか	papel de lima, papel de lija
かようせい	可溶性	gamuza, antiflope
— かり	— カリ	disolubilidad
から	殼	potasio soluble
からし	芥子	cáscara
からしな	芥子菜	mostaza
からす	烏	mostaza
からすのえんどう	カラスノエンドウ	cuervo
からすむぎ	燕麦	yero
からたち	からたち	avena
		triforiado

から〜かん

からまつ

からめる

かり

かりいれどき

かりえす

かりけいやく

かりとり

かりぼらい

— き

かりひりょう

かりふらわー

かりゅう

かりゅう

かりよくかんそう

かりんさん

かるいし

かるしゅうむ

かるちべーたー

かるめら

かれほ

かるちん

かるりー

かわ

かわせそうぼ

がん

かんうする

がんえん

がんえんどじょう

かんか

かんがい

落葉松

カラメル

カリ

蒔入時

カリエス

仮契約

蒔取り

蒔払い

— 機

カリ肥料

カリフラワー

下流

顆粒

火力乾燥

過磷酸

軽石

カルシューム

カルチベーター

カルメラ

枯葉

カロチン

カロリー

皮

為替相場

痛

換羽する

岩塩

含塩土壤

乾果

干害

alerce, lárice

caramelo

potasio

época de cosechas

caries

contrato provisorio

cosecha, segada

limpieza de maleza

segradora de maleza

fertilizante potásico

(de potasio)

coliflor

rio abajo, agua abajo,

gránulo

secado por aire caliente

superfosfato simple

lava porosa

calcio

cultivadora

azucarilló

hoja seca, hoja marchitada

carotina

caloría

(毛皮) piel, pelleja (革)

cuero, cordobán

cotización de cambio

cáncer

mudar la pluma

sal de piedra, sal gema

suelo salino

fruta seca

daño de sequía

かんがい	灌溉	irrigación, riego
— かいすう	— 回数	frecuencia del riego
— かのうめんせき	— 可能面積	área regable
— こうりつ	— 効率	eficiencia de riego
— にっすう	— 日数	intervalo de riego
— ひつようりょう	— 必要量	demanda de riego
— ようしせつ	— 用施設	equipo (facilidades) de riego
かんかく	感覺	sensación, sensibilidad
— さかん	— 器官	órgano sensorio
かんかつくいさ	管轄区域	jurisdicción
かんさ	換気	ventilación
かんまつ(るい)	柑橘(類)	cítricos
— えきびょう	— 疫病	gomosis, mal de pie (phytophthora parásitica)
— かいようびょう	— 潰瘍病	cancrosis
— こくてんびょう	— 黒点病	melanosis
— そうかびょう	— そうか病	sarna, verrugosis
— たんそびょう	— 炭素病	antramosis, colletotrichum
がんきゅう	観球	globo de ojo
かんきょう	環境	ambiente, circunstancia
— いんし	— 因子	factor ambiental
— おせん	— 汚染	polución ambiental, contaminación ambiental
かんさんさくもつ	換金作物	productos de renta
かんげん	還元	reducción
— ぎゅうにゅう	— 牛乳	leche re combinada
かんこうせい	感光性	sensibilidad fotoperiódica
かんさ	監査	auditoría, inspección de contabilidad
かんさく	間作	cultivo intermedio entre dos cosechas, cultivo asociado,

かん

かんしつけい  
 かんしょ  
 がんしょう  
 がんしりょう  
 かんすい  
 がんすいひ  
 がんすいりょう  
 かんすう  
 かんずめ  
 かんせい  
 かんせい  
 かんせいの  
 がんせき  
 がんせきがく  
 かんせつ

— えん

かんせつ  
 かんせつ  
 — けいひ  
 — こうか

かんせん  
 かんせん  
 かんせんこよう  
 かんせんどうろ

かんそう  
 — き  
 — ち  
 — ちたい

かんそう

乾湿計  
 甘薯  
 岩漿  
 含脂量  
 灌水  
 含水比  
 含水量  
 函数  
 罐詰  
 間性  
 関税  
 乾性油  
 岩石  
 岩石学  
 關節

— 炎

環節  
 間接  
 — 経費  
 — 効果

汗腺  
 感染  
 完全雇用  
 幹線道路

乾燥  
 — 機  
 — 地  
 — 地帯

乾草

psicrómetro, --- de Assman  
 「さつまいも」

magma  
 contenido de resina  
 irrigación, riego  
 contenido de humedad  
 contenido de humedad  
 función

conserva, enlatado  
 intersexo  
 impuesto aduanero  
 aceite secante  
 roca

litología  
 articulación, juntura,  
 cojuntura

artritis, inflamación  
 artética

segmento  
 indirecto  
 costos indirectos  
 beneficios indirectos

glándula sudorífera  
 contagio, infección  
 colocación completa  
 camino principal, camino  
 troncal

sequedad, desecación  
 secadero  
 zona árida  
 región seca, región árida

pasto seco, heno



かんそう	肝臓
— の	— の
かんそくしよ	観測所
かんだい	寒帯
— りん	— 林
かんだく	干拓
かんだんけい	寒暖計
さいとう —	最高 —
さいてい —	最低 —
かんちょう	干潮
かんちょう	灌腸
かんど	感度
がんとうりょう	含糖量
かんとく	監督
— かんちょう	— 官庁
かんな	鉋
かんなか	カンナ科
かんなくず	鉋屑
かんのう	感応
— ている	— コイル
かんのんびらき	観音開き
かんぼ	寒波
かんぼつ	干ばつ
かんぼつ	間伐
かんぶつ	乾物
— じゅう	— 重
かんべつずみびな	鯨別濟びな
かんぱく	灌木
— りん	— 林
かんみ	甘味

hígado
hepático
observatorio
zona glacial
bosque ártico
habilitación de tierra por desecación
termómetro
termómetro de máxima
termómetro de mínima
bajamar
jeringa
sensibilidad
contenido de azúcar
supervisión
autoridad competente
cepillo, limpiadora
cannáceas
viruta
inducción
bobina de inducción
compuerta de mareas
onda fría
sequía, sequedad
「まびき」
materia seca
peso de materia seca
pollito sexado
arbusto
monte bajo, bosque de arbusto
dulzura

かんへきか

— りょう

かんゆ

かんゆうち

がんゆりょう

かんようしょくぶつ

かんらん

かんらんか

かんり

— ひ

かんれいしゃ

かんれいぜんせん

— 料

肝油

官有地

含油量

観葉植物

甘藍

カンラン科

管理

— 費

寒冷紗

寒冷前線

dulzura

aceite de hígado de bacalao

tierra fiscal, propiedad gubernamental

contenido de aceite

planta calófila

repollo

burseráceas

cuidado cultural (...作業)

gastos administrativos

gasa, linón, batista

frente de aire frío

き

き

きあつ

— けい

— はいち

基

気圧

— 計

— 配置

きいちど

さいと

きうまみち

きおん

さか

さが

さかいか

さかいぼるぶ

さかさ

さかく

さかしゅ

きいちど

生糸

木馬道

気温

気化

飢饉

機械化

機械バルブ

気化器

規格

帰化種

radical

presión atmosférica

barómetro

distribución de presión atmosférica

frambueso, churdón

seda natural, seda cruda

camino para carreta

temperatura atmosférica

vaporización

hambre, inanición

mecanización

pulpa mecánica

carburador

especificación, norma

especie naturalizada

まかしよくぶつ	歸化植物	especié naturalizada
まかん	季刊	publicación trimestral
まかん	器官	órgano
まかん	気管	tráquea
まがん	基岩	roca subyacente
まがん	輝石	piroxena
まかんし	気管支	brónquio
— えん	— 炎	bronquitis
まかんじょう ほっさんりょう	期間蒸発散量	uso consuntivo estacional
まきょうか	キキョウ科	campanuláceas
まきん	基金	fondo
まき	菊	crisantemo
まきいも	菊芋	cotufa
まきか	菊科	compuestas
まけい	奇形	formación defectosa,
		deformidad
まけつ	凝結	condensación, coagulación,
		cuajadura
まけん	危険	peligro, riesgo
— ど	— 度	grado de riesgos
		permisibles
まご	凝固	coagulación
まごう	気候	clima
— いんし	— 因子	factor climático
— がく	— 学	climatología
— がた	— 型	tipo de clima
— じゅんか	— 順化	aclimatización, aclimatación
まごう	気孔	poro, estoma
まごう	起工	inicio de la obra
まごうてきてきち	気候的適地	lugar climáticamente favorable
まごん	気根	raíz aéreo
まごんち	既墾地	tierra ya abierta al cultivo

まざ～まぜ

まざくろいし  
まざさん

貴ざくろ石  
蟻蚕

granate almandino, almandina  
gusano recién nacido, gusano  
de hormiga

まさん

起蚕

gusano recién despertó  
(de muda)

ましつ

気室

cámara de aire

まじゅつたいけい

技術体系

técnicas sistematizadas,  
series de tecnologías

まじゅんたんか

基準単価

precio standard, precio básico

ましゃく

希釈

dilución

— えき

— 液

diluyente

— ど

— 度

dilución

ましゅ

寄主

huésped

まじゅう

凝集

cohesión

まじゅうき

起重機

grúa

まじゅんせん

基準線

datum, horizonte de referencia,  
línea de base

ましゅう

気象

fenómeno meteorológico

— かんそく

— 観測

observación meteorológica

— かんそくしょ

— 観測所

observatorio meteorológico

— さいがい

— 災害

daño climático

— じゅうけん

— 条件

condición meteorológica

— じゅうほう

— 情報

información meteorológica

ましゅうだい

気象台

observatorio meteorológico

ちほう

— 地方

observatorio local

ちゅうおう

— 中央

observatorio central

ましゅうとうけい

気象統計

estadística meteorológica

ませい

寄生

parasitismo

— の

— の

parásito

— しゅくぶつ

— 植物

planta parasitaria

— ちゅう

— 虫

insecto parásito

— ちゅうがく

— 虫学

parasitología

きせき	輝石
きせつ	季節
— ふう	— 風
— ろうどうしや	— 労働者
きそ	基礎
きそこうじ	基礎工事
きそうど	基層土
きそしりょう	基礎資料
きたい	凝態
きたいち	期待値
きちんしつ	キチン質
きつつき	きつつき
きとくけん	既得権
きな	キナ
ぎにゅう	凝乳
きぬやなぎ	きぬやなぎ
きね	杵
きのこ	きのこ
きば	木場
きば	牙
きはつせい	輝発性
きばん	基盤
きび	黍
きふく	起伏
— ち	— 地
きば	規模
きはんけいかく	基本計画
きみ	黄身
きやく	規約

piroxena
estación
monzón
trabajador agrícola temporal
cimentación
obra de fundamento,
subestructura, trabajo de
cimentación
substrato
datos básicos
mimetismo
expectativa
quitina
pájaro carpintero, picamaderas
derecho adquirido, derecho
revestido
quino
cuajada
mímbré, sarga
machaca
hongo, champiñón
madería, depósito de maderas
colmillo
volatilidad
infraestructura
mijo, millo, borona
ondulación, altibajas
tierra ondulada
escala, tamaño
plan fundamental, plan maestro
「らんおう」, yema de huevo
reglamento, acuerdo, convenio,

ざ〜ざ

ざくこうせん	逆光線
ざくこうざつ	逆交雑
ざくすう	逆数
ざくど	客土
ざつさぼ	キャッサバ
ざべつ	キャベツ
ざんぐりっぱー	ギャングリッパー
ざんぼす	キャンパス
ざうかん	休閒
— ち	— 地
ざうさうようぐ	救急用具
ざうこん	球根
ざうさく	休作
ざうし	牛脂
ざうじ	給餌
— ま	— 器
ざうじつ	休日
ざうしつせい	吸湿性
ざうしゅう	吸収
— ざい	— 劑
ざうしゃ	牛舎
ざうすい	給水
— りょう	— 量
ざうすう	級数
ざうせいの	急性の
ざうそう	給桑
ざうちやく	吸着
— ざい	— 劑
ざうにく	牛肉

pacto
contraluz
cruzamiento recíproco
número inverso
importación de tierras
yuca, mandioca
repollo, col, berza
sierra desdoblada
carpa
barbéchera
barbecho
aparatos de primeros auxilios
bulbo, cebolla
descanso de cultivos
sebo de vaca
alimentación, alimento
comedero
feriado, día de descanso
higroscópicidad
absorción, succión
absorbente
establo, pesebre, cuadra
abastecimiento de agua,
suministro de agua
volúmen de abastecimiento
de agua
progresión, series
agudo, fulminante
suministro de hojas de mora
adsorción
adsorbente
carne de vaca

きゅうにゅう	吸入	inhalación
ぎゅうにゅう	牛乳	leche de vaca
— かん	— 缶	tarro de leche
— や	— 屋	lechero, lechería
きゅうはん	急坂	escarpa
きゅうひ	既肥	estiércol
きゅうひりゅうがく	給費留学	beca
— せい	— 生	becario
きゅうみん	休眠	letargo
きゅうり	胡瓜	pepino
きゅうりゅう	急流	corriente rápida, torrente
ぎょう	偽葉	filodio
きょうかい	境界	límite, lindero
— せん	— 線	línea de límite, linde
— ひょう	— 標	mojón de línea de límite
ぎょうかく	仰角	elevación
きょうきゃく	橋脚	pila
きょうきゅう	供給	abastecimiento, oferta
きょうぎょう	協業	labor cooperativo
きょうけんびょう	狂犬病	rabia
きょうごう	競合	conflicto
— さくもつ	— 作物	cultivos competitivos
きょうさく	凶作	fracaso de cosecha, mala cosecha
きょうざつぶつ	夾雑物	impureza
きょうしたい	供試体	muestra
きょうすいびょう	狂水病	rabia
きょうせい	共生	simbiosis
きょうせいかんき	強制換気	ventilación forzada
ぎょうせいかんちょう	行政管庁	oficina pública, administración pública
きょうそうにゅうさつ	競争入札	concurso de precios,

きよ～きれ

きょうそうば	競走馬
きょうちくとう	夾竹桃
— か	— 科
きょうちょう	協調
きょうてい	協定
きょうばい	競売
きょうぼくりん	喬木林
きょうゆうりん	共有林
きょうようすいろ	共用水路
きょうりやく	協力
ぎじゆつ —	技術 —
きょうりやくこむぎ	強力小麦
きよくかん	曲管
きよくこう	極光
きよくちまこう	局地気候
きよくちょう	局長
きよせ	木寄せ
きよせい	去勢
— する	— する
— の	— の
ぎよふん	魚粉
きよようごさ	許容誤差
きり	桐
— あぶら	— 油
きり	鎌
きり	霧
きりくち	切口
きりさめ	霧雨
きりゅう	気流
きりやくがん	輝緑岩
きれつ	亀裂

licitación
caballo de carrera
rododafne, adelfa
apocináceas
coordinación
convenio
remate
monte alto,
bosque comunal
canal de uso colectivo
cooperación
cooperación técnica
trigo glutinoso
tubería curva
aurora polar
clima local
director
pilaje
castración
castrar, capar
capón
harina de pescado
tolerancia
paulonia, kiri
aceite de tung
barrena, perforadora, punzón
niebla, neblina
cortadura
llovizna
corriente de aire
dfabasa, diorita
hendidura



きんぎょそう	金魚草
きんし	菌糸
きんしつか	均質化
きんゆう	金融
きんちよう	緊張
きんにく	筋肉
— ないちゅうしゃ	— 内注射
きんぼうげ	きんぼうげ
きんむじかん	勤務時間
きんりょう	禁猟
— く	— 区
きんるい	菌類
— がく	— 学

dragoncillos
micelio
homogenización
financiación, financiamiento
tirantez, tensión
músculo
inyección intramuscular
centella, ranúnculo
horas hábiles, horas de servicio, horas de oficina
veda
sancutuario, región de veda
hongos
micrología

く

くい	杭
くうちゅうしゃしん	空中写真
くうちゅうちうそこてい	空中窒素固定
くうちょうどうぶつ	経場動物
ぐうていりい	偶蹄類
くうほう	空艇
くえんさん	くえん酸
くかくせいり	区画整理
くさ	茎
くさぬき	釘抜き
くさかりき	草刈機
くさたけ	草丈

pila, poste, estaca
fotografía aérea
fijación del nitrógeno de la atmósfera
celentérios
artiodáctilos
vacuola
ácido cítrico
lotificación, reajuste de tierra, delimitación de las calles
tallo, caña
tenaza, sacaclavos
cortadora de pasto, segadora
altura de pasto, altura de planta

くさ〜ら

くさち

くさび

くしゃみ

くじら

くす

くすのき

— か

くたく

くだものとけいそう

くちなし

くちばし

くちゅうざい

くっこうせい

くっさく

くっせつ

— りつ

くど

くび

くびき

くまんぼち

くみあい

— いん

ぐみ

ぐみか

ぐみたて

くも

くもった

くもり

くら

ぐらいんだ

くらげ

草地

楔

くしゃみ

鯨

橋

橋

— 科

砕く

果物時計草

くちなし

嘴

駆虫剤

屈光柱

屈折

屈折

— 串

苦土

首

首木

熊蜂

組合

— 員

ぐみ

ぐみ科

組立

雲

曇った

曇

較

グラインダー

水母

pradera

clavo, calzo, tacó, cuña

estornudo

ballena

canfor

alcanforero

— Lauráceas

desmenuzar (土を)

pasiónaria, mburucuyá

jazmín de la India, gardenia

pico

vermicida, helmíntico

fototropismo

excavación

refracción

— índice refractivo

magnesia, leche de tierra

cuello, cabeza

yugo (牛の)

abeja carpintera, xilócopo

cooperativa, asociación,

sindicato

— miembro(s) de cooperativa

eleagno

— eleagnáceas

ensamblaje, montaje

nube

nubloso, cubierto

nublado, nublosidad

silla de montar

trituradora

aguamala, medusa, (次頁へ)

くちっち	クラッチ	aguamar
くちんく	クランク	embrague
くち	栗	cigüeñal, cigüeña, acodado
ぐりす	グリス	castaño (木), castaña (実)
くりーむ	クリーム	grasa, unto
くるぶし	踝	crema, nata (乳脂)
くるみ	胡桃	tobillo, maléolo
くれおそーと	クレオソート	nogal (木), nuez (実)
くれぞーる	クレゾール	creósota
くれーんしゃ	クレーン車	cresol
くろ	群	carro de grúa
くろうめもどきか	くろうめもどき科	bordo, lomo entre surco
くろうんも	黒雲母	ramanáceas
くろざとう	黒砂結	magnesia mica
		azúcar negro, azúcar
		mascabado
くろーぼ	クローバ	trébol
くろびーる	黒ビール	cerveza negra, cerveza parda
くろーむ	クローム	chromo
くろーらーとらクター	クローラー・トラクター	tractor a oruga, tractor de oruga
くわ	欵	azada, zapa
くわ	桑	morera (木), mora (実)
くわか	桑科	moráceas
くわまりがま	桑切がま	hoz (para cosecha de morera)
くわづけ	桑付け	comienzo de suministro de hojas en cada edad
ぐん	群	rebaño, manada, hato, ganado
くんえんき	燻煙器	ahumadora
くんじょう	燻蒸	fumigación
くんせいの	燻製の	ahumado
ぐんらく	群落	comunidad de plantas

けい

け

けいえいめんせき	経営面積	tamaño, extensión o área de explotación agrícola
けいとつ	脛骨	tibia
けいざいとうか	経済効果	evaluación económica, efecto económico, beneficio económico
けいざい せいちょうりつ	経済成長率	ritmo de crecimiento de la economía
けいざいだとうせい	経済妥当性	justificación económica
けいざいひんしゅ	経済品種	variedad económica
けいさん	経産	multípara
けいさん	珪酸	ácido silícico
けいさんじゃく	計算尺	regla de cálculo
けいしつ	形質	carácter
けいしゃ	鶏舎	gallinero
けいしゃ — ち	傾斜 — 地	inclinación, pendiente, declive pendiente, cuesta
けいしょうど	軽鬆土	suelo franco
けいすう	係数	coeficiente
ほうちょう —	膨張 —	coeficiente de expansión
あんぜん —	安全 —	coeficiente de seguridad
けいせいそう	形成層	cambium
けいそ	珪素	silicio
けいそう	珪藻	diatomea
けいそうしゅくぶつ	珪藻植物	diatomeas
けいそくじぎょう	継続事業	proyecto continuado
けいそうど	珪藻土	alhara, suelo diatomeáceo
けいたいがく	形態学	morfología
けいだんめん	径断面	sección radial
けいてき	警笛	bocina
けいど	程度	longitud
けいど	珪土	silíce

けいとう	系統	linaje, filiación, pedigrí
けいとう	鶏痘	viruela aviar
けいとう	鶏頭	rinanto
けいとうしけん	系統試験	ensayo de variedades locales
けいとうじゅ	系統樹	árbol fitogenético, árbol genealógico
けいとうはっせい	系統発生	filogenia
けいどうみゃく	頸動脈	carótida
けいふん	鶏糞	estiércol de gallina
けいやく	契約	contrato
けいよう	茎葉	follaje
けいれん	痘癩	calambre
けいろ	毛色	color de pelo
げか	外科	cirugía
げざい	下剤	laxante, purgante, laxativo
げし	罌粟	amapola, adormidera, dormidera
げし	夏至	solsticio vernal
げーじ	ケージ	jaula
げちゃっぷ	ケチャップ	ketchup
げつあつ	血圧	presión de la sangre, tensión arterial
げつえき	血液	sangre
— がく	— 学	hematología
げつえん	血縁	parentesco, linaje
げっか	結果	resultado
げっかん	血管	vaso sanguíneo, vena
げっがん	頁岩	lutita, arcilla compactada, esquisto
げっさゅう	血球	glóbulo sanguíneo
— 白 —	— 白 —	glóbulo blanco
げっさゅう	結球	formación de bulbo

げっへけん

げっけいじゅ

げつじつ

— さ

げっしょう

— へんがん

げっしょう

げっしょうか

げっせい

げっせつ

げっしょう

げっていいんし

げってん

げっとう

— しよ

げっふん

げっぼう

げどく

— ざい

げなふ

げねつざい

げぼ

— とりき

げーぶる

げむし

げら

げり

げん

げん

げんいんりょく

げんか

月桂樹

結実

— 期

結晶

— 片岩

血漿

結晶化

血清

結節

結腸

決定因子

欠点

血統

— 書

血粉

月報

解毒

— 劑

ケナフ

解熱劑

毛羽

— 取機

ケーブル

毛虫

げら

下痢

腱

縣

牽引力

堅果

laurel

fructificación

época de maduración

crystal

esquisto cristalino

serosidad

crystalización

suero

nodo, nódulo (小結節)

colon

factor determinante

falta, defecto

linaje, pedigrí, línea de

familia

pruebas

harina de sangre

informe mensual

contraveneno, antitoxina

contraveneno, antídoto

kenaf

antifebrial, antifebrina

filadiz, pelusa,

limpiadora de capullós

cable

oruga, gusano

grillo real, cortón

díarrea, cámaras

tendón, cuerda

departamento (パラグアイ),

provincia

fuerza de tracción

nuez (くるみ)

けんか	酸化	saponificación
けんかいおんど	限界温度	temperatura crítica (límite)
けんがいけんびきょう	限外顕微鏡	ultramicroscopio
けんかいてうばい	限界勾配	pendiente crítica lámina
けんかいひょう	限界費用	costo marginal
けんかけいさん	原価計算	cálculo de costo
けんかしょうさやく	減価償却	depreciación
— ひきあてさん	— 引当金	reserva para depreciación
けんかしょうくぶつ	顕花植物	fanerógamas
けんきせい	嫌気性	anaeróbico, aerofóbico
けんぎょうのうか	兼業農家	agricultor no todo tiempo (temporal)
けんきんで	現金で	al contado
けんけい	原型	prototipo
けんけいしつ	原形質	protoplasma
— ぶんり	— 分腔	plasmolisis
— まく	— 膜	membrana protoplasmática
けんげんしゅ	原々種	semilla de fundación
げんこう	原効	mena
げんさん	減産	disminución de la producción
げんさんち	原産地	lugar de origen, procedencia
げんし	絹糸	seda, hilo de seda
げんし	犬歯	cañino
げんし	検死	autopsia
げんし	原子	átomo
— か	— 価	atomicidad, valencia
げんしゅ	原種	semilla registrada
げんしゅう	検収	fiscalización
げんしゅう	研修	capacitación, entrenamiento, beca

けん〜けん

— しょ

けんしゅつ  
げんしりょう  
げんしりょく  
げんしりん  
げんしゅう  
げんすい  
げんずうぶんれつ  
げんさくしゅうしゃ  
げんせいどうぶつ  
げんせいりん  
げんせつきかい  
げんそ  
げんぞう

— えき

げんだくえき  
げんちくようざい  
げんちくざし  
げんちちょうさ  
げんちつうか  
げんてい

げんていようそ  
げんてん  
げんとうけい  
げんどうりょく  
げんのう  
げんぼ

— けんしゅう

げんぼん

— 所

検出  
原子量  
原子力  
原始林  
核収  
核水  
核数分裂  
研究者  
原生動物  
原生林  
建設機核  
元素  
現象

— 液

懸濁液  
建築用材  
建築技師  
現場調査  
現場通貨  
検定

限定要素

原点

検精計

原動力

玄翁

現場

— 研修

原版

institución para capacita-  
ción, centro de capacitación  
detección

peso atómico

energía atómica

bosque virgen, monte virgen

disminución de producción

menguante

miosis, división reductiva

investigador

protozooario, protozoo

bosque virgen

maquinaria de construcción

elemento, cuerpo simple

revelación

líquido revelador

suspensión

madera de construcción

arquitecto

estudios de campo

moneda local

aprobación oficial, examen,

fiscalización, inspección,

verificación

factor limitante

origen

sacarímetro

fuerza motriz, potencia motriz

martillo

lugar del trabajo

entrenamiento en campo

negativo (写真の)



けんびきょう 顕微鏡  
 — シャレン — 写真  
 けんびょう 健苗  
 げんぶがん 玄武岩  
 げんぼ 原簿  
 げんや 原野  
 げんり 原理  
 げんりょういりぐち 原料入口

microscopio  
 microfotografía  
 plantita sana  
 basalto  
 registro original  
 campo, campaña, tierra virgen  
 principio  
 alimentador (領域の)

こ

こいる コイル  
 — かでん — 荷電  
 — ゆうどう — 誘導  
 こう 抗  
 こう 綱  
 こういしつ 更衣室  
 こうう 降雨  
 — さかん — 期間  
 — さょうど — 強度  
 — ぶんぶ — 分布  
 — ぶんぶけいすう — 分布系数  
 — りょう — 量  
 こううんさ 耕耘機  
 こうおんそう 恒温槽  
 こうがい 口蓋  
 こうかくどうぶつ 甲殻動物  
 こうかくるい 甲殻類  
 こんがんきんそく 罌丸繫束

bobina, carreta  
 bobina de carga  
 bobina inductiva  
 poste, mojón, estaca  
 clase (分類)  
 vestuario  
 precipitación  
 duración de lluvia  
 intensidad de precipitación  
 distribución de lluvia  
 coeficiente de distribución de lluvia  
 precipitación  
 motocultivador  
 cámara térmica  
 paladar  
 testáceos  
 crustáceos  
 infibulación

こうかんしんけい	交感神経	nervio simpático
こうかんぶんどう	交換分合	consolidación de terreno
こうき	耕起	arada
こうき	香氣	perfume, aroma, fragancia
こうきあつ	高気圧	alta presión, anticiclón
こうきせいの	好気性の	aerobio
こうきょうこうか	公共効果	beneficio público
こうきょうじぎょう	公共事業	obra pública
こうきょうようすい	公共用水	agua para uso público
こうぎょくせき	絹玉石	corindón
こうきん	合金	aleación, aliaje
こうぐ	工具	herramientos, instrumentos
こうくうさんかく そくりょう	航空三角測量	aerotriangulación
こうくうしゃしん	航空写真	fotografía aérea, aerofotografía
— かいどく	— 解説	interpretación de fotografía aérea
こうくうそくりょう	航空測量	aero-fotogrametría
こうげん	抗原	antígeno
こうげん	高原	planicie, altiplanicie, meseta
こうどうせい	光合成	fotosíntesis
こうとつ	硬骨	hueso
こうさい	虹彩	iris
こうさく	鋼索	cuerda de alambre
こうさくまかい	工作機械	máquina herramienta
こうざつ	交雑	cruzamiento
— いくしゅほう	— 育種法	mejoramiento de variedad por hibridación
こうじかんとくしゃ	工事監督者	inspector de obra
こうじつせい	向日性	fototropismo
こうしつぶつ	膠質物	coloide
こうしゅうかい	講習会	curso de entrenamiento,

こうしゅうせい 光周性  
 こうじょうせん 甲状線  
 こうしん 公信  
 こうしん 更新  
 こうしんりょう 香辛料  
 こうすい 硬水  
 こうずい 洪水  
 こうすいにつすう 降水日数  
 こうすいりょう 降水量  
 こうせい 厚生  
 こうせい 合成  
 — せんい — 纖維  
 — せんりょう — 染料  
 こうせいぶつしつ 抗生物質  
 こうせさち 洪積地  
 こうせつ 降雪  
 こうそ 酵素  
 こうそう 降霜  
 こうそうん 高層雲  
 こうぞうけいさん 構造計算  
 こうたい 抗体  
 こうだい 後代  
 こうたく 光沢  
 こうち 耕地  
 こうち 高地  
 こうちざっそう 耕地雑草  
 こうちゃ 紅茶  
 こうちゅうせき 紅柱石  
 こうちゅうるい 甲虫類

cursillo de capacitación  
 fotoferiodismo  
 glándula tiroidea  
 carta oficial  
 regeneración, reproducción  
 especies, condimento, picante  
 agua cruda, agua gorda  
 inundación, diluvio, avenida  
 número de días con precipi-  
 tación  
 precipitación  
 bienestar  
 síntesis  
 fibras sintéticas  
 colorante sintético  
 antibiótico  
 suelo diluvial  
 nevada  
 enzima, fermento  
 helada  
 estrato alto, nube de alto cielo  
 cálculo estructural  
 anticuerpo  
 progenie  
 lustre  
 tierra arable, terreno  
 cultivado  
 tierra alta  
 maleza en tierra cultivada  
 té negro  
 andalucita  
 coleóptero

ころ

こうちやく	硬直	rígidez
こうていかかく	公定価格	precio oficial
こうていひょう	工程表	programa de trabajo
こうど	硬度	dureza
こうど	耕地	suelo cultivado
こうどう	行動	conducto, comportamiento
こうとう	喉頭	laringe
こうどう	公道	camino público
こうどけい	光度計	fotómetro
こうにゅうかかく	購入価格	precio de compra
こうはい	交配	cruzamiento
こうばい	公売	remate público
こうばい	勾配	pendiente, inclinación
こうばいりやく	購売力	capacidad de compra
こうばん	合板	chapa cruzada, madera chapeada, madera contrapeada
こうび	交尾	coito, cópula, fecundación
こうふ	公布	promulgación
こうぶつ	鉱物	mineral
こうふん	興奮	excitación
こうべんか	合弁花	flor gamopétala
こうほ	酵母	levadura, fermento
こうほうかつどう	広報活動	actividad de información, actividad de publicidad
こうほうてき	合法的	legal
こうもう	硬毛	cerda, seta
こうもう	剛毛	cerda
こうもく	項目	ítem
こうもん	肛門	ano
こうやくすう	公約数	divisor común
こうようじゅ	広葉樹	árboles de hojas redondeadas, (anchas)

こうり	小売り	reventa, venta por menor
こうりつ	効率	eficiencia
こうりゅう	交流	corriente alterna
こうりゅう(てん)	合流(点)	confluencia
こうりょうゆ	香料油	esencia
こえたご	こえたご	zambullo
こおり	氷	hielo
こおりざとう	氷砂糖	azúcar candí, azúcar candil
こおろぎ	こおろぎ	grillo
こかいん	コカイン	cocaína
こがねむし	黄金虫	escarabajo
こがん	護岸	protección de las márgenes
こきぶり	こきぶり	cucaracha
こきゅう	呼吸	respiración
— き	— 器	aparato respiratorio
— きょう	— 作用	respiración
こくこ	国庫	fisco, tesoro nacional
こくこほじょう	国庫補助	subsidio federal, subsidio del gobierno
こくさいかいほつ きょうかい	国際開発協会	Asociación Internacional de Fomento (IDA)
こくえいじぎょう	国営事業	obra gubernamental
こくさいたんい	国際単位	unidad internacional
こくさいふっごう かいほつぎんごう	国際復興開発銀行	Banco Internacional de Reconstrucción y Fomento (世銀)
こくしじゅうむびょう	コクシジウム病	coccidiosis
こくす	コークス	cok, coque
こな —	粉 —	coque desmenuzado
こくそうむし	穀象虫	calapatillo
こくたん	黒檀	ébano
こくどう	国道	ruta nacional
こくどけいかく	国土計画	programa de la utilización de

こくないせいさん

国内生産

la tierra

producción doméstica,

こくみんしょとく

国民所得

producción interna

こくみんそうせいさん

国民総生産

ingreso nacional

こくもつ

穀物

producto interno bruto

こくゆうち

国有地

cereal

こくゆうりん

国有林

tierra fiscal

こくりつこうえん

国立公園

bosque nacional, bosque fiscal

こくるい

穀類

parque nacional

こけ

苔

granos,

こけいぶつ

図形物

liquen, musgo

こけもも

こけもも

materia seca

— か

— 科

meruéndano, aráđano

ごさ

誤差

vaccíneas

ごさく

小作

grado de error

— じん

— 人

inquilinato, arrendamiento

— りょう

— 料

arrendatario

ごさめ

小雨

renta, alquiler de

ごしばーる

ゴシポール

terreno,

ごしょう

胡椒

lluvia

ごしょうか

胡椒科

gospol

ごじんほしょう

個人補償

pimiento

ごせいだい

古生代

piperáceas

ごせいの

互性の

indemnización individual

ごたい

固体

era paleozoica

ごたい

個体

alterno

— さ

— 差

sólido

— せんぱつ

— 選抜

individual

— ほっせい

— 発生

individualidad

— へんい

— 変異

selección individual

ontogenia

variación individual

こっかく	骨格	esqueleto
こっざい	骨材	agregado
こっずい	骨髄	tuétano, médula
こっぼん	骨盤	pelvis, bacinete
こっぶん	骨粉	harina de hueso
こつまく	骨膜	periostio
こていしほん	固定資本	capital fijo
こほく	琥珀	ámbar
こぼると	コバルト	cobalto
こーひー	コーヒー	cafeto (木), café
— えん	— 園	cafetal
こひつじ	仔牛	cordero
こぶ	瘤	lobanillo
こぶた	子豚	lechón
こほう	ごほう	lampazo, lapa
こま	胡麻	sésamo, ajonjolí
— あぶら	— 油	aceite de sésamo
— か	— 科	sesámeas
こまく	鼓膜	timpano, tambor
こむ	ゴム	caucho, cauchero (木)
こむぎ	小麦	trigo
— こ	— 粉	harina, harina de trigo
こまうりやく—粉	強力—粉	harina de trigo glutinoso
こめぬか	米糠	afrecho de arroz
こゆうしゅ	固有種	especies nativas
こようじん	雇傭人	empleado
こるく	コルク	corcho
— がし	— がし	alcornoque
こーるたーる	コールタール	alquitrán mineral
ころいど	コロイド	coloide
こんくりーと	コンクリート	hornigón
— うち	— 打ち	colocado de concreto

こんさい

— みきさ—

こんくーる

こんけい

こんけい

こんけん

こんごう

こんさるたんと

こんじょうせき

こんすい

こんに

こんちゅう

— がく

こんばいん

こんぼん

こんぼう

— き

こんもう

こんよう

こんりゅう

こんりゅうきん

— ミキサー

コンクール

根系

根茎

根圏

混合

コンサルタント

紺青石

昏睡

コンタ

昆虫

— 学

コンバイン

混播

梱包

— 機

根毛

混用

根粒

根瘤菌

hormigonera

concurso, certamen

sistema de raíces

rizoma

rizoesfera

mezcla

consultor

azurita

coma

cota

insecto

entomología

combinada, cosechadora

siembra mixta

empaque, embalaje

empacadora

pelo radicular, pelo

absorbentes de la raíz

compatibilidad (農業の), mezcla

nódulo de raíz

bacterial leguminosa,

inoculante

さ

ざい

さいがい

— たいさく

— ふくきゅう

材

災害

— 対策

— 復旧

madera

perjuicio, daño, desastre,  
pérdida

medida contra los desastres

trabajos de reparación del

daño de los desastres



さいさん	細菌	bacteria
— がく	— 学	microbiología
さいけん	債権	acreencia
— しゃ	— 者	acreedor
さいとうきおん	最高気温	temperatura máxima
さいとん	細根	racilla, radícula
さいさ	細砂	arena fina
ざいさんもくろく	財産目録	inventario
さいしゅ	採種	producción de semilla
— えん	— 園	semillero
— ぎょうしゃ	— 業者	productor (recolector) de semillas
— りん	— 林	bosque para la producción de semillas
さいしゅうさんぶつ	最終産物	productos finales
さいしゅうとうばいすう	最小公倍数	mínimo común múltiple
さいしゅうじじょうほう	最小自乗法	método de los mínimos cuadrados
さいしよくみつど	栽植密度	densidad de plantación
さいず	サイズ	tamaño
さいせい	再生	regeneración
さいせき	砕石	pedras trituradas, roca comprimida
— じょう	— 場	cantera
さいそうち	採草地	pradera
さいぞうりん	再造林	reforestación
さいていおんど	最低温度	temperatura mínima
さいていちかすい	最低地下水	nivel mínimo del freático
さいてきおんど	最適温度	temperatura óptima
さいど	砕土	rastrillada, rastreada
さいどき	採土器	muestreador de suelos
さいばい	栽培	cultivo, cultura

さい~さく

— しょくぶつ	— 植物	plantas cultivadas
さいぼう	細胞	célula
— がく	— 学	citología
— げんしつ	— 原質	idioplasma
— しつ	— 質	citoplasma
— ぶんれつ	— 分裂	división de célula
— まく	— 膜	membrana de célula
さいほん	サイホン	sifón
さいみつぎ	採密期	castro, castrazón
さいみんざい	催眠剤	dormitivo, hipnótico
さいむしょひょう	財務諸表	balance
さいめん	截面	corte, sección
ざいらいしゅ	在来種	variedad local, variedad nativa
ざいらいひんしゅ	在来品種	「ざいらいしゅ」
ざいりょうひ	材料費	costo del material
さいれーじ	サイレージ	ensilaje
さいろ	サイロ	siló
さおばかり	さお秤	romana
ざがね	産金	corona, arandela, volándera
ばね —	バネ —	arandela de resorte
さがん	砂岩	piedra arenisca, arenisca, arcosa
さく	朔	cápsula, tallo
— か	— 果	cápsula
さくがら	作柄	cosecha, perspectiva de una cosecha
さくきょう	作況	「さくがら」
さくさん	酢酸	ácido acético
さくじょう	作条	siebra en hileras
さくつけたいけい	作付体系	sistema de cultivo
さくつけめんせき	作付面積	área cultivada, superficie

さくど 作土  
 さくにゅう 搾乳  
 — かん — 缶  
 — かんかく — 間隔  
 — き — 機  
 — する — する  
 さくら 桜  
 さくろ 柘榴  
 — いし — 石  
 — か — 科  
 さけ 鮭  
 さこつ 座骨  
 さざんかか さざんか科  
 さしき 挿木  
 — なえ — 苗  
 さしつしょくど 砂質植土  
 さしつねんど 砂質粘土  
 さしつろーむ 砂質ローム  
 さしほ 挿穂  
 さじょうど 砂壤土  
 さそういく 刈桑育  
 さそうき 刈桑機  
 さそり さそり  
 さつうじざい 殺蛆剤  
 さっかりん サッカリン  
 さっさん 殺菌  
 (牛乳の)  
 さっさん 雑菌  
 さっさんざい 殺菌剤

cultivada  
 suelo arable  
 ordeño  
 ordenadero  
 intervalo entre ordeño  
 equipo de ordeño  
 ordeñar  
 cerezo (木), cereza  
 granada  
 granate  
 puniceas  
 salmón  
 isquión  
 camelieas  
 estaca, esqueje, estaqueo  
 estaca  
 arcilla arenosa  
 arcilla arenosa  
 ligo arenoso  
 estaca de plantar, plantón  
 lomo arenoso  
 cria por hojas picadas  
 cortadora de hojas de morera  
 escorpión, alacrán, arraclán  
 larvacida  
 sacarina  
 antisepsia, desinfección  
 esterización (高温),  
 pasteurización (低温)  
 hongos perjudiciales  
 fungicida, desinfectante,  
 bactericida

さっ~さぼ

さっさんにゅう

ざっこく

さっさいきんざい

ざっしゅ

— さいうせい

— こうはい

— だいいちだい

— とうもろこし

ざっしゅくせいの

ざっそう

— ぼうじょ

さっそざい

さつだにざい

さっちゅうざい

ざつはくりん

さつまいも

さといもか

さとうきび

— あっさくき

— ばたけ

さとうだいてん

さなぎ

さぼ

さぼく

さぼんな

さび

さびびょう

ざびょう

さみらん

さぼう

— だむ

殺菌乳

雑穀

殺細菌剤

雑種

— 強勢

— 交配

— 第一代

— とうもろこし

雑食性の

雑草

— 防除

殺鼠剤

殺だに剤

殺虫剤

雑木林

さつまいも

サトイモ科

甘蔗

— 圧搾機

— 畑

砂糖大根

蛹

蜻

砂漠

サバンナ

錆

さび病

座標

リフラン

砂防

— ダム

leche pasterizada, leche esterizada

cereal misceláneo

bactericida

híbrido

heterosis

hibridismo

F1 híbrido

maíz híbrido

omnívoro

yuyo, malas hierbas, maleza

control de maleza

rodenticida

acaricida

insecticida

bosque mixto

batata camote

aráceas

caña de azúcar

trapiche

cañaveral

「てんさい」

crisálida, ninfa

caballa, escombro

desierto

sabana

orín, robín

roya

coordenadas

azafrán

control de la erosión

obra para el control de la

— りん

— 林

さほてん

サボテン

— か

— 科

ざぼん

ざぼん

さーもすたっと

サーモスタット

さや

莢

さやいんげん

莢隠元

さやむき

莢剥器

さらして

さらし粉

さらだな

サラダ菜

さるびあ

サルビア

されきそう

砂稜腎

さーろいん

サーロイン

さんあみど

炭アミド

さんか

酸化

— かるしうむ

— カルシウム

— ざい

— 劑

— ぶつ

— 物

— まぐわしうむ

— マグネシウム

さんか

参加

さんかくさん

三角筋

さんかくす

三角洲

さんかくそくりょう

三角測量

さんかくてん

三角点

さんかくやすり

三角やすり

さんきゃく

三脚

さんぐ

蚕具

さんご

珊瑚

eroción

bosque para el control de la eroción

cacto, cactus

cactáceas

acinboga, azambo (実),

azanboero (木), tronja

control termostático

vaina

cháucha, éjote

desvainadora

polvo de blanqueo, polvo

blanqueante

lechuga

matagallos, aguavientos, salvia

estrato de grava y arena

lono

anida

oxidación

óxido de calcio

oxidante

óxido

óxido de magnesio

participación

deltoides

delta

triangulación

punto de triangulación

línea de triángulo

trípode

implementos serfícolas

coral, alcionio

さん

ざんこう

残効

actividad residual, efecto residual

さんこうしょ

参考書

libro de consulta

さんさ

蚕沙

suciedad de lecho

さんざ

蚕座

lecho

— し

— 紙

papel de madera

さんざし

さんざし

espino

さんしつ

蚕室

criadero (de gusano de seda)

ち —

稚 —

criadero para gusano infantil

そう —

仕 —

criadero para gusano adulto

さんしゅ

蚕種

huevos de gusano de seda

さんじゅうかりんさん

三重過磷酸

superfosfato triple

さんじゅうつへいさん

最術平均

media aritmética

さんじゅく

産符

puerperium

— の

— の

puerperal

さんじょうきの

三疊紀の

triásico

さんしよくすみれ

三色すみれ

pensamiento, trinitaria

さんすい

澆水

aspersión

— かんがい

— 灌溉

riego por aspersión

— き

— 器

aspersorio, regadera

さんせいどじょう

酸性土壌

suelo ácido

さんせきど

残積土

suelo residual

さんそ

酸素

oxígeno

— きゅうにゅうき

— 吸入器

inhalador de oxígeno

さんそうの

三相の

trifásico

さんたいしょうどく

蚕体消毒

desinfección del cuerpo de gusano

ざんだか

残高

saldo

さんち

産地

lugar de producción

さんばい

糞敗

ranciedad

ざんぱん

残飯

basura de cocina

さんとにん	サントニン	santonina
さんばいたい	三倍体	triploide
さんぶん	撒粉	polvóreamiento
— さ	— 機	polvórizadora
さんぶん	蚕糞	excremento de gusano
さんぼうか	散房花	córinbo, maceta
さんほんしろ	三盆白	azúcar de flor, azúcar refino, azúcar blanco
さんもう	蚕網	red para cría de gusano de seda
さんようそ	三要素	elementos mayores
さんらん	産卵	postura de huevo
— かん	— 管	oviscapto (昆虫の)
— けい	— 鶏	ponedora
ざんりゅうぶつ	残留物	residuo

し

しあんかぶつ	シアン化物	cianuro
しいくぼこ	飼育箱	cajón para cría (養蚕)
しいな	糞	grano abortivo
しおづけ	塩漬	salazón, saladura
— の	— の	salado
しおにく	塩肉	chacina
しおみず	塩水	salmuera, agua salada
しおれる	萎れる	marchitarse
しか	雌花	flor femenina
じか	磁化	imánación, magnetización
じかじゅふん	自家受粉	autopolinización
じかしょうひ	自家消費	consumo doméstico, consumo familiar

じか〜しき

じかせいしょく

じかせいの

じかふねんせい

じかまさ

じかめんえき

じかろうりょく

じかん

じき

じき

— うりょうけい

— おんどけい

— きあつけい

— しつどけい

— すいけい

— ふうそくけい

じさざら

じさそ

じさたりす

じさまさ

じさゅう

じさゅう

じぎょうく

じぎょうしゅたい

じぎょうたいしゅう  
ちいさ

じぎょうひ

じぎょうねんど

じきわら

— する

自家生殖

自家製の

自家不稔性

直播き

自家免疫

自家努力

次官

磁器

自記

— 雨量計

— 温度計

— 気圧計

— 湿度計

— 水位計

— 風速計

磁器皿

色素

ジキタリス

直播

子宮

自給

事業区

事業主体

事業対象地域

事業費

事業年度

数わら

— する

autogamia, autofecundación

casero

autoesterilidad

siembra directa

autoinmunización

trabajo familiar

director general (パラグアイ農牧省),

subsecretario, viceministro

porcelana

pluviógrafo

termógrafo

barógrafo, barómetro

registrador

higrógrafo

limnógrafo

anemógrafo

cápsula de porcelana (plato o

fuelle de porcelana)

pigmento

digital, dedalera

siembra directa

útero, matriz

autoabastecimiento,

autosuficiente

área de trabajo

ejecutor de proyectos

área del proyecto

costo del proyecto

año fiscal

paja para cubrir las plantas

cubrir el suelo con paja



しきんえんじょ	資金援助	seca
しきんちょうたつ	資金調達	asistencia financiera
じくうけ	輪受	financiación
しくつこう	試験孔	cojinete
しくらめん	シクラメン	pozo de prueba
じくりゅうばんぶ	輪流ポンプ	ciclamen, artanica, artanita
しげき	刺激	bomba hélice
しけつ	止血	estímulo
しけんかん	試験管	hemostático
しけんち	試験地	tubo de ensayo, probeta
しこう	施行	parcela experimental
しき	視差 (パララックス)	ejecución
じさく	自作	paralaje
じさくけんこさく	自作兼小作	propietario
じさくのう	自作農	propietario arrendatario
しさん	資産	agricultor hacendado
— とふさい	— と負債	(propietario)
しさんひょう	試算表	activo, propiedad, bienes
しじやく	指示薬	activo y pasivo
じしゃく	磁石	balanza de prueba
ししゃごにゅうする	四捨五入する	indicador
じじゅう	自重	imán
じじょう	二乗	redondear
しじょうせい	市場性	peso de vacío
しじょうせんゆうりつ	市場占有率	cuadrado
しじょうちやうさ	市場調査	perspectiva del mercado
しじょうぶんせき	市場分析	participación al mercado
ししんけい	視神経	estudio del mercado
しずい	雌蕊	análisis de mercado
しすう	指数	nervio óptico
		pistilo
		índice

じすへじっ

じすてんぼー

じすべり

じせいの

しせつえんげい

しせつひ

じーぜるえんじん

しぜんかんがい

しぜんかんせん

しぜんじゅふん

しぜんじょうそく

しぜんとうた

しぜんはいすい

じそうしきくれーん

した

しだ

じだい

したうけおいにん

したがり

したん

しちめんちょう

しちゅう

しちょうかくしざい

しっかいちょうさ

しつげん

じっけん

じっけんしつ

じっけんりん

じっしけいかく

ジステンパー

埴こり

自生の

施設園芸

施設費

ジーゼルエンジン

自然灌漑

自然感染

自然受粉

自然上簇

自然淘汰

自然排水

自走式クレーン

舌

しだ

地代

下請負人

下劫

紫檀

七面鳥

支柱

視聴覚資材

悉皆調査

湿原

実験

実験室

実験林

実施計画

lúes canina

deslizamiento de tierras

espontáneo

horticultura con invernáculo

costo de instalación

(edificio)

mótor diesel

riego por gravedad

infección natural

polinización natural

subida natural (de gusano de seda)

selección natural

drenaje natural

grúa móvil

lengua

helecho, polipodio

renta de terreno, alquiler de terreno

subcontratante

escardar, limpiar malezas

sándalo rojo

pavo

soporte, sostén

materiales visuales

anumeración completa

marjal

experimentación, ensayo,

prueba

laboratorio

bosque experimental

plan de operación, plan de

じっしせっけい 実務設計  
 じっしょうしけん 実証試験  
 じっしょうりょう 実務要領  
 しっしん 湿疹  
 じっそくち 実測値  
 じったいきょう 実体鏡  
 じったいちょうさ 実態調査  
 しっち 湿地  
 しつど 湿度  
 ー けい ー 計  
 じきーけい 自記ー計  
 でんきーけい 電気ー計  
 しっふ 湿布  
 じつめん 実綿  
 じつようてい 実揚程  
 じつようびな 実用びな  
 じてっこう 磁鉄錠  
 してん 支点  
 してん 支店  
 じどうきゅうじき 自動給餌器  
 じどうきゅうすいさ 自動給水器  
 じどうせいどう 自動制動  
 しなのさか シナノキ科  
 しにごもりまゆ 死ごもり蓇  
 じぬし 地主  
 じねぶ ジネブ  
 しぼ 芝  
 しぼふ 芝生  
 しほん 紫斑  
 しひょうしょくぶつ 指標植物

ejecución  
 diseño final  
 prueba de verificación  
 guía de operación, pauta  
 eczema, ectima  
 valor medido  
 stereoscópio  
 investigación de campo  
 pantano, bañado  
 humedad  
 higrómetro  
 higrógrafo  
 higrómetro electrico  
 fomento, embroca  
 algodón en rama  
 carga efectiva de bombeo  
 pollito B.B. comercial  
 leberquisa  
 punto de apoyo  
 sucursal  
 comedero automático  
 bebedero automático  
 servomecanismo  
 tiliáceas  
 capullo con bicho muerto  
 terrateniente, propietario  
 de terreno  
 zineb  
 césped, pasto  
 「しば」  
 petequia  
 planta indicadora

しびへしゅ

しびれ

しぶつきせいさん

しぶみ

しぶい

じぶんせい

じべれりん

しほう

しほう

— さん

— しゅ

しほうりつ

しほりかす

しほんりし

しみ

じむひ

しも

じもとふたん

じもとみん

しもよけ

しもん

しや

しやく

じゃぐち

しゃくちりょう

しゃくなげ

しゃくやく

しゃけい

しびれ

死物寄生菌

洗み

洗い

自噴井

ジベレリン

子房

脂肪

— 酸

— 腫

死亡率

搾り粕

資本利子

しみ

事務費

霜

地元負担

地元民

霜除

諮問

視野

試薬

蛇口

借地料

石楠花

芍薬

斜頸

entumecimiento

saprófito

astringencia

agrío, astringente, áspero

pozo artesiano

giberelina

ovario

grasa

ácido untuoso

lipoma

mortalidad

bagazo (砂糖まびの);

expeler (油の)

interés de capital

mancha, mácula

gastos administrativos

helada, escarcha

gastos a cargo de la localidad

habitante, nativos, pueblo

local

abrigo contra helada, protección

contra helada

asesoramiento, consulta

campo visual

reactivo, droga

canilla

alquiler de terreno, renta de

terreno

rododendro

peonía, saltaojos, rosa

albórdera

torticólis

しゃじんほんどく	写真判読	fotointerpretación
じゃすみん	ジャズミン	jazmín
じゃうき	ジャックキ	gato
しゃふつき	煮沸器	escaldador
しゃふと	シャフト	eje, árbol
じゃむ	ジャム	jalea, mermelada
しゃめん	斜面	pendiente, inclinación, ladera
じゃもんがん	蛇紋岩	serpentina
じゃり	砂利	basalto, piedras trituradas, grava cascaja
しゃりん	車輪	rueda
— とらくた—	— トラクター	tractor de ruedas
しゃわー	シャワー	chorros de agua, ducha
しゅ	種	especie
じゅうい(し)	獣医(師)	veterinario
— がく	— 学	ciencia veterinaria
しゅういか	雄雌異花	diclinismo
— の	— の	diclino
しゅうか	集荷	colección de carga
しゅうかく	収穫	cosecha, producción
— き	— 期	época de cosecha
— みこみ	— 見込	perspectiva de producción, estimación de producción
しゅうかぶつ	臭化物	bromuro
しゅうかんべつ	雄雌鑑別	sexación, sexaje
じゅうけつ	充血	congestión, hiperemia
しゅうけん	収繭	cosecha de capullo
じゅうどう	重合	polimerización, aglomeración
しゅうざいさ	集材機	máquina colectora de maderas
しゅうさん	蓚酸	ácido oxálico, oxácido
— かりうむ	— カリウム	sal de acederas
じゅうし	獣脂	sebo

じゅうじかしょくぶつ	十字花植物	crucíferas
しゅうしゅく	収縮	contracción, encogimiento
じゅうすい	自由水位	nivel libre del agua
しゅうすいめんせき	集水面積	área de aportación
しゅうすいろ	集水路	zanja colectora
しゅうぜんひ	修繕費	gastos de reparación
しゅうそ	臭素	brómo
じゅうそしき	柔組織	parénquima
じゅうたんさん	重炭酸	bicarbonato
— そーだ	— ソーダ	bicarbonato de soda
じゅうだんめん	縦断面	sección longitudinal, vertical
じゅうてんき	充填器	llenadora de latas
じゅうと	ジュート	yute
じゅうにしちよう	十二指腸	duodeno
しゅうねんかんがい	周年灌漑	riego perenne
しゅうはすう	周波数	frecuencia
— けい	— 計	frecuencímetro
しゅうひ	周皮	peridermo
しゅうへん	週辺	perímetro, cercanías
しゅうやくさいばい	集約栽培	cultivo intensivo
しゅうやくてき	集約的	intensivo
— りんぎよう	— 林業	silvicultura intensiva
じゅうゆ	重油	petróleo crudo
しゅうよう	収用	expropiación
しゅうりこうじょう	修理工場	taller
しゅうりょう	収量	rendimiento
しゅうりん	私有林	bosque privado
じゅえき	樹液	savia
じゅえきしゃ	受益者	beneficiario
— みたん	— 負担	costos a cargo de los beneficiarios
じゅかん	樹幹	tronco

じゅかん	樹冠	corona, carrujo, copa
しゅかんこうざつ	種間交雑	cruzamiento interespecífico
しゅさん	種菌	semilla de hongos
— せうしゅ	— 接種	inoculación de hongos
しゅくこんの	宿根の	perenne
じゅくさん	熟蚕	gusano maduro
しゅくしゃく	縮尺	escala
しゅくしゅ	宿主	hospedero
じゅくど	熟土	suelo evolucionado
しゅけい	主茎	tallo principal
じゅこう	樹高	altura de árbol
じゅこん	樹根	raíz de árbol
しゅこん	主根	raíz principal, raíz axial
しゅさくもつ	主作物	cultivo principal
しゅさんち	主産地	principales lugares de producción
しゅさんぶつ	主産物	productos principales
しゅし	種子	semilla
じゅし	樹脂	resina
しゅしかんべつ	種子鑑別	identificación de semilla
しゅししょうどく	種子消毒	desinfección de semilla
しゅしはんしょく	種子繁殖	propagación por semilla
じゅしゅ	樹種	especie
しゅしよく	主食	alimento principal, comida diaria
しゅすいこう	取水口	boca, toma
じゅせい	受精	fertilización, fecundación
じゅせい	授精	inseminación
じんこう	人口	inseminación artificial
しゅせいぶん	主成分	componente principal
じゅせいらん	受精卵	huevo fecundado
しゅせきさん	酒石酸	ácido tártrico

じゅ〜しゅ			
じゅたい	受精	fecundación, preñez,	concepción
じゅちく	種畜	reproductor(a)	
じゅつか	出荷	remesa, embarque	
じゅっけつ	出血	hemorragia	
じゅっすい	出穂	espiguelo	
じゅっせいりつ	出生率	natalidad	
じゅつりょく	出力	potencia neta, descarga	
じゅとう	樹頭	cima	
じゅにゅう	授乳	lactación	
じゅぼつ	主伐	corte final	
じゅひ	種皮	túnica	
じゅひ	珠皮	insegmento	
じゅひ	樹皮	corteza	
じゅふん	受粉	polinización	
じゅみょう	寿命	longevidad, duración larga	de vida
じゅもくがく	樹木学	dendrografía	
じゅようよそう	需要予想	pronóstico de demanda	
じゅらるみん	ジュラルミン	duraluminio	
じゅりょう	狩猟	caza	
じゅれい	樹令	edad de árbol	
じゅろ	棕櫚	palma, palmito	
じゅん	旬	sazón	
じゅんか	春化	vernalización	
じゅんかつゆ	潤滑油	aceite lubricante, engrase	
じゅんかん	循環	circulación, círculo	
— さ	— 器	— órgano circulatorio	
— けい	— 系	— sistema circulatorio	
じゅんけい	純系	línea pura	
じゅんけつしゅの	純血種の	de pura sangre	
じゅんせつ	浚渫	dragado	



— さ  
 じゅんのう  
 じゅんびきん  
 じゅんびこうじ  
 じゅんひつよう  
 すいりょう  
 じゅんぶん  
 しょう  
 しょうか  
 しょうか  
 — さ  
 しょうかふりょう  
 じょうか  
 しょうが  
 — か  
 しょうかさよう  
 しょうかへい  
 しょうかりつ  
 しょうかん  
 — きかん  
 — りつ  
 じょうかん  
 じょうさあつ  
 しょうさく  
 しょうさく  
 — ろ  
 しょうげき  
 — は  
 じょうけんいんし  
 じょうど  
 しょうこう  
 じょうざい

— 機  
 順応  
 準備金  
 準備工事  
 純必要水量  
 春分  
 子葉  
 硝化  
 消化  
 — 器  
 消化不良  
 浄化  
 しょうが  
 — 科  
 硝化作用  
 小花柄  
 消化率  
 償還  
 — 期間  
 — 率  
 条間  
 蒸気圧  
 償却  
 焼却  
 — 如  
 衝撃  
 — 波  
 条件因子  
 漏斗  
 昇汞  
 錠剤

draga  
 adaptación, acomodación  
 fondo de reserva  
 trabajos (obras) preliminares  
 requerimiento neto de riego  
 equinoccio de primavera  
 cotiledón  
 nitrificación  
 digestión  
 órgano digestivo  
 dispepsia, aepsia  
 depuración  
 jengibre  
 cingiberáceas  
 nitrificación  
 pedúnculo  
 digestibilidad  
 amortización  
 período de amortización  
 tasa de amortización  
 distancia (espacio) entre  
 líneas  
 presión de vapor  
 depreciación, amortización  
 incineración  
 incinerador  
 impacto, choque  
 impacto de ola  
 factor condicional  
 eabudo  
 sólido, sublimado corrosivo  
 pastilla, tableta

しよ

しょうさん	硝酸	ácido nítrico
じょうさん	蒸散	transpiración
しょうしこう	小枝梗	pedúnculo, pedículo
しょうしよ	仕様書	especificaciones
じょうしよきりゅう	上昇気流	corriente de aire ascensional
しょうすい	消衰	emaciación
しょうすいろ	承水路	dren interceptor
しょうせき	硝石	salitre, nitro
しょうせっかい	消石灰	cal apagada, cal muerta, cal de fondo
しょうぜつへん	小舌片	lígula
じょうそういく	条桑育	cría por hojas con ramas
じょうそく	上簇	subida
しょうちょう	小腸	intestino delgado
しょうど	照度	intensidad de luz
じょうど	壤土	lomo
しょうどく	消毒	desinfección
— き	— 器	esterilizador
— ざい	— 剤	desinfectante
しょうのう	小脳	cerebelo
しょうのう	樟脳	alcanfor
しょうはくるい	松柏類	conífera
じょうはつ	蒸発	evaporación
— かん	— 缶	evaporadora
— けい	— 計	atmómetro
— ざら	— 皿	cápsula
— さん	— 散	evapotranspiración
じょうぼらい	条払い上簇	subida por el sistema de
じょうはん	条播	sacudida
しょうひ	消費	siembra en líneas
— しゃ	— 者	consumo
		consumidor

しようひん	商品	mercadería
— かりつ	— 化率	proporción de venta
しようぶ	菖蒲	ácoro
しようほうし	小孢子	microspora
しようほうじょうきん	小棒状菌	bacilo
じようみゃく	静脈	vena
しようめいしよ	証明書	certificado
しようめんず	正面図	vista frontal, fachada
しようもうひん	消耗品	artículo de desgaste
しようゆ	醤油	salsa de soja
しようよう	小葉	lóbulo
じようようじんふ	常勤人夫	personales fijos, peónes fijos
じようりゅう	上流	corriente superior, agua arriba
じようりゅう	蒸留	destilación
— き	— 器	destilador, alambique, retorta, Pipón
— すい	— 水	agua destilada
じようりよくじゅ	常緑樹	árboles siempre verdes, planta de hojas persistentes
しようれいひんしゅ	奨励品種	variedad recomendable
じようちろ	じようちろ	regadera
じよえん	除塩	desalinización
じよかくする	除角する	descornar
じよくいん	職員	funcionario
じよくえん	食塩	sal de mesa
じよくがい	食害	ramoneado
じよくかく	触角	antena, tentáculo
じよくぎょうくねん	職業訓練	educación vocacional, capacitación vocacional
じよくさいかんかく	植栽間隔	distancia entre plantas
じよくさいき	植栽機	máquina plantadora

しょへじょ

しょくじょうど

しょくす

しょくせいちょうき

しょくちゅうしょくぶつ

しょくど

しょくどう

しょくぼい

しょくぶつ

— えん

— かいぼうがく

— けいたいがく

— けんえき

— さいしゅう

— せいたいがく

— せいたんぱくしつ

— びょうりがく

— ほるもん

— ゆ

しょくもう

しょくようちゅう

しょくよくふしん

じょさ

じょしき

じょすう

じょせいさん

じょせいびな

じょそう

— する

— ざい

じょちゅうざく

植壤土

食酢

植生調査

食虫植物

植土

食道

触媒

植物

— 園

— 解剖学

— 形態学

— 検疫

— 採取

— 生態学

— 性蛋白質

— 病理学

— ホルモン

— 油

触毛

食薬虫

食欲不振

除沙

書式

序数

助成金

初生びな

除草

— する

— 剤

除虫菊

arcilla limosa

vinagre para mesa

estudio de vegetación

planta insectívora

arcilla

esófago

catalizador

planta

jardín botánico

fitoanatomía

fitomorfología

cuarentena para sanidad

vegetal

herbolización

fitoecología

proteína vegetal

fitopatología

fitohormona

aceite vegetal

cirro

insecto deshojador

desgana

limpieza de lecho

formulario, modelo

ordinal

「ほじょさん」

pollito B.B.

carpida, deshierba

carpir

herbicida

crisantemo de veranifugo,

píetro

しょーと	ショート	corto circuito
しょとくのはいぶん	所得の配分	distribución de ingresos
しょべるとーざー	ショベルドーザー	escavadora con pala
しょゆう	所有	tenencia
しらと	白子	albino
しらた	白太	sámago, madera alburénte
しらみ	虱	piojo
— るい	— 類	anopluros
しりょう	飼料	forraje, alimento
じりょく	磁力	atracción magnética
しりんだー	シリンダー	cilindro
じるとん	ジルコン	circón, jacinto
しるるさの	シルル紀の	período silúrico
しろかまする	代掻する	enturbiar
しろじた	白下	melaza, melote
しろっぶ	シロップ	sirope, jarabe
しろみ	自身	「らんぼく」
しろゆり	白百合	azucena
しん	心	cogollo
じんいとうざつ	人為交雑	cruzamiento artificial
じんいせんぼつ	人為選抜	selección artificial
じんいとうた	人為淘汰	「じんいせんぼつ」
しんか	進化	evolución
しんさん	心筋	miocardio
しんくうかんそう	真空乾燥	deseccación al vacío
しんくうこんくりーと	真空コンクリート	concreto al vacío
しんくうちよそう	真空貯蔵	almacenamiento al vacío
しんけい	神経	nervio
じんけんひ	人件費	gastos del personales,
		suéldos y salarios
しんとう	深耕	subsoleo
じんとうかんそう	人工乾燥	deshidratación

じん〜しん

じんこうこうざつ 人工交雑  
 じんこうじゅふん 人工受粉  
 じんこうしりょう 人工飼料  
 じんこうせっしゅ 人工接種  
 じんこうそうち 人工草地  
 じんこうちやうさ 人口調査  
 じんこうとうけい 人口統計  
 じんこうほくや 人口牧野  
 じんこうみつど 人口密度  
 じんこうらくよう 人工落葉  
 じんこうりん 人工林  
 しんこく 申告  
 しんざい 心材  
 しんさいん 審査員  
 しんじく 心輪  
 しんしつ 心室  
 しんしゅくつぎて 伸縮継手  
 しんしゅつ 浸出  
 しんすい 浸水  
 — かんがい — 灌溉  
 しんせいがん 深成岩  
 しんそう 心臓  
 じんそう 腎臓  
 しんそうちかすい 深層地下水  
 しんたん 薪炭  
 しんだん 診断  
 しんたんりん 薪炭林  
 しんちゅう 真鍮  
 じんちやうげ 沈丁花  
 しんど 心土  
 しんとう 浸透  
 — けいすう — 系数

cruzamiento artificial  
 polinización artificial  
 alimento artificial  
 inoculación artificial  
 pastura artificial  
 censo de población  
 demografía  
 「じんこうそうち」  
 densidad de población  
 defoliación artificial  
 bosque artificial  
 declaración, manifestación  
 duramen  
 jurado, juez  
 mandril (旋盤の)  
 ventrículo  
 juntas de delimitación  
 exudación, secreción  
 inundación, anegación  
 riego de inundación  
 roca plutónica  
 corazón  
 riñón  
 aguas subterráneas profundas  
 leña y carbón  
 diagnóstico  
 bosque para carbón y leña  
 latón, azófar, cobre amarillo  
 natagallinas, torvisco  
 subsuelo  
 penetración, percolación  
 coeficiente de infiltración

— すいあつ	— 水圧	presión de percolación
しんとうあつ	浸透圧	presión osmótica
じんび	鞣皮	líber
しんよう	針葉	hojas aciculares
— じゅ	— 樹	coníferas
— じゅぼるふ	— 樹パルプ	pulpa de madera conífera
しんりん	森林	bosque, selva
— かさい	— 火災	incendio forestal
— かん	— 官	guarda bosque
— きこう	— 気候	meteorología forestal
— ぎょうせい	— 行政	administración forestal
— こんちゅう	— 昆虫	insecto forestal
— しげん	— 資源	recurso forestal
— しょくせい	— 植生	vegetación forestal
— しょくぶつ	— 植物	flora forestal
— しょゆうしや	— 所有者	dueño del bosque
— ぜいせい	— 税制	sistema tributario forestal
— どうぶつ	— 動物	fauna forestal
— どじょう	— 土壌	suelo forestal
— ほう	— 法	ley forestal
— ぼぜん	— 保全	conservación del bosque
じんるいがく	人類学	antropología
しんわせい	親和性	afinidad

## す

ず	図	figura, diagrama (図表)
ずい	髓	médula (木の), tuétano (骨の)
すいあつま	水圧機	prensa hidráulica
すいい	水位	nivel del agua
— かんそくせい	— 観測井	pozo de observación

ずい~すい

ずいいさん	随意筋	músculo voluntario
すいえき	唾液	jugó pancreático
すいおん	水温	temperatura de agua
すいか	西瓜	sandía
すいがい	水害	daño por inundación
すいかずら	すいかずら	madreselva
すいかつるわれびょう	西瓜つる割病	fusariosis
すいかほんてんびょう	西瓜斑点病	cerosporiosis
すいかん	坎管	soplete
すいざう	水牛	búfalo, carabao
すいざん	水銀	mercurio
すいけい	水系	sistema hidráulico de un cauce
すいげん	水原	fuelle de agua, naciente
— ち	— 地	— área de la fuente de agua
すいげんかんようりん	水原函養林	bosque para la conservación de agua
すいこうほう	水耕法	hidropónico
すいこつ	椎骨	vértebra
すいさんき	水酸基	hidroxilo
すいしつ	水質	calidad de agua
— おたく	— 汚濁	contaminación del agua
すいしゃ	水車	turbina, molino de agua
すいじゅんき	水準器	nivel
すいほうしき	水泡式	nivel de aire
すいじゅんせん	水準線	línea de nivel
すいじゅんそくりょう	水準測量	nivelación
すいしょう	水晶	cuarzo hialino
すいじょうき	水蒸気	vapor
すいしん	水深	profundidad del agua
すいせいがん	水成岩	roca sedimentaria
すいせん	水洗	lavadura



すいせん	水選	selección de semillas por agua
すいぞう	膵臓	pancreas, bazo
すいっち	スイッチ	interruptor, llave
すいでん	水田	arrozal
すいとうほ	出納簿	libro de caja
すいぶん	水分	humedad
— がんりょう	— 含量	contenido de humedad
すいへいせん	水平線	horizonte, línea horizonte
すいみゃく	水脈	prisma
すいもん	水門	compuerta
すいもんがく	水文学	hidrología
すいもんしりょう	水文資料	dato hidrológico
すいり	水利	utilización de los aguas
— かんこう	— 慣行	utilización acostumbrada del agua
— くみあい	— 組合	asociación de usuarios de agua
— けん	— 権	concesión del agua
— ひ	— 費	costo por la utilización del agua
— ふんそう	— 紛争	disputas por el uso de agua
すいりゅう	水流	flujo
— けい	— 計	reómetro
すいりょうけい	水量計	medidor de agua, aforador
すいりょうそくてい	水量測定	determinación del gasto
すいりよくせき	水緑石	aguamarina
すいりよくはつでん	水力発電	usina hidroeléctrica
すいろ	水路	canal
すいわざい	水和剤	polvo mojable
すうひょう	数表	tablas numéricas
すえおききかん	届置期間	período de gracia, periodo de pago diferido
すえくち	末口	extremo superior

すえ～すば

— ちやくけい

ずかい  
ずがいつ  
すかんぼ  
すき  
すぎ  
すきおとし  
すぎな  
すきんみるく

すくいあみ  
すくりーん  
すくれーぼー  
すこっふ  
すじまさ  
すす  
すず  
すずき  
すずめ

— のえんどう

すそ  
ずっく  
すづけ  
すていし  
すてんくりーと  
すてんれす  
すとおうおっち  
すな

— ぶくろ

すぼこ

— 直径

図解  
頭蓋骨  
すかんぼ  
釣  
杉  
釣起し  
杉葉  
スキンミルク

すくい網  
スクリーン  
スクレーパー  
スコップ  
筋蒔き  
煤  
錫  
すずき  
雀

— のえんどう

果礎  
ズック  
酢づけ  
捨石  
捨コンクリート  
ステンレス  
ストップウオッチ  
砂

— 袋

巣箱

diametro del extremo superior

ilustración

bóveda craneal, cráneo

acetosa

arado

cedro japonés

arada

belcho, canadillo

leche descremada, leche

desnatada

salabardo

pantalla

rascador

pala de mano

siembra en líneas

hollín, tizne

estaño, júpiter

lubina, róbalo

gorrión

vicia

cera estampada

arpillera

encurtido

canto rodado

concreto de desperdicio

acero inoxidable

reloj de triquete

arena

colleja

cajón de abeja, colmena (蜂),

nido

すばな一	スパナ一	llave (para tuercas)
すぶりんくら一	スプリンクラー	aspersor, aparato de lluvia
すばいと	スポイト	cuentagotas
すほり	素堀り	excavación sin cimbrado
すみやきがま	炭焼窯	horno de carbón
すもん	渠門	piquera
すね	筧	pierna, espinilla
すやさどかん	素焼土管	tubo de barro
すわく	渠枠	marco
すんぼう	寸法	dimensión, medida

せ

せいいつど	斉一度	uniformidad
せいえさ	精液	semen, esperma
せいかつかいぜん	生活改善	mejoramiento de hogares
— ふきゅういん	— 普及員	mejorador(a) de hogares
せいかつじょうけん	生活条件	condiciones de vida
せいかつすいじゅん	生活水準	nivel de vida
せいかつひっじゅひん	生活必需品	artículos de primera necesidad
せいきぶんふ	正規分布	distribución normal
せいげんかじゅう	制限荷重	carga máxima
せいざい	製材	aserraje
— し	— 所	aserradero
せいさん	青酸	ácido prúsico
せいさんしゃかかく	生産者価格	precio al nivel de productor, precio de fábrica (工場渡し)
せいさんせい	生産性	productividad
せいさんのうりよく	生産能力	capacidad de producción
せいさんりよく	生産力	productividad
せいさんひ	生産費	costo de producción

せい

せいし	整枝	poda
せいし	精子	esperma
せいじゅく	成熟	maduración, sazón, madurez
— した	— した	sazonado
せいしょく	生殖	reproducción
— き	— 器	órgano reproductivo, órgano genital
せいしょくせいちやう	生殖成長	crecimiento en la fase productivo
せいず	製図	delineación, cartografía
せいすう	整数	integral
せいせいじゅく	性成熟	maduración sexual
せいせっかい	生石灰	cal viva, cal anhidra
せいせんしょくたい	性染色体	crómosoma sexual
せいせんしょくひん	生鮮食品	productos perecibles, viveres frescas
せいそう	成層	estratificación
せいそう	精巢	testículo
せいそんきやうそう	生存競争	lucha por la supervivencia
せいそんりつ	生存率	viabilidad
せいたい	成体	adulto
せいたいがく	生態学	ecología
せいたいがた	生態型	ecotipo
せいたいじゅう	生体重	peso vivo
せいたいとうけい	静态統計	estadísticas estáticas
せいたん	整炭	producción de carbón vegetal
せいち	整地	nivelación de tierra, preparación de tierra
せいちやう	成虫	imago (昆虫)
せいちやう	清澄	claridad
せいちやう	生長	crecimiento, desarrollo
— き	— 期	período de crecimiento

— てん	— 点	punto de crecimiento
せいちよう	性徴	características sexuales
せいちようせき	正長石	ortoclasa
せいとしひょう	精度指標	índice de precisión
せいぶつてきぼうじよ	生物的防除	control biológico
せいふん	精粉	harina fina
せいふん	製粉	molienda, fabricación de la harina
— こうじよう	— 工場	planta harinera, industria harinera
— き	— 機	molino
— きよう	— 業	molinería
せいぶん	成分	componente, ingrediente, elemento
せいまい	精米	limpia del arroz, arroz pólido
— き	— 機	máquina para descarrillar arroz, molino arrocerero
— しよ	— 所	molino para pilar arroz
せいみつしかい	精密機械	instrumento de precisión
せいようすもも	西洋すもも	damasco, amaceno
せいようわさび	西洋ワサビ	rábano picante
せいりがく	生理学	biología
せいりゅう	整流	rectificación
せき	堰	represa
せきえい	石英	cuarzó
— せき	— 石	cuarcita
— げんぶがん	— 玄武岩	cuarzo
せきがいせん	赤外線	rayo infrarrojo
せきさんおんど	積算温度	suma acumulada de temperatura, temperatura acumulada
せきずい	脊髄	médula espinal

せきへせつ

せきたん

— き

— がす

— さん

せきつい

— どうぶつ

せきてつこう

せきぶん

せきゆ

— ほつどうき

せきらんうん

せこう

せだい

せたいいんずう

せつ

ぜつえんたい

せっかい

— がん

— すい

しょう —

せい —

せつかいようどうざい

せつけきゅう

せっこう

せつどう

せっしゅ

せっしゅう

ぜったいしつど

ぜったいち

せつだんめん

石炭

— 紀

— ガス

— 酸

脊椎

— 動物

赤鉄鉱

積分

石油

— 発動機

積乱雲

施工

世代

世帯員数

節

絶縁体

石灰

— 岩

— 水

消 —

生 —

石灰硫黄合剤

赤血球

石膏

接合

接種

接収

絶対湿度

絶対値

切断面

carbón de piedra

período carbonífero

gas de carbón

fenol

columna vertebral

vertebrados

albín, hematites

integral

querosén

motor a querosén

cumulonimbo

ejecución

generación

número de familia

nudo, sección

aislador

cal, óxido de calcio

caliza, rocas calcáreas,

chiscarra

agua de cal

cal apagada

cal viva

polisulfuro de calcio

glóbulo rojo de la sangre,

hematie, eritrocito

yeso

conjugación

inoculación

expropiación, confiscación

humedad absoluta

valor absoluto

corte

せうちやくざい	接着剤	adhesivo
せってん	接点	punto de contacto
せつびとうし	設備投資	inversión para la planta y equipos (inversión para equipamientos)
		engeridór
せつぱくとう	接木刀	fertilización
せひ	偽肥	volúmen de fertilizantes aplicados
— りょう	— 量	cigarra
		homópteros
せみ	蜂	suministro adicional de hojas para forzar dormida
せみ族	せみ族	gelatina
せめぐわ	責め桑	geranio, relojes
		angélica, perejiles, filipéndula
ぜらちん	ゼラチン	remate
ぜらにゅうむ	ゼラニウム	rematador
せり	芹	jalea
		jalea real
せり	せり	umbelíferas
— にん	— 人	apio
ゼリー	ゼリー	viruela del apio
ロイヤル	ロイヤル	celulosa
せりか	セリ科	tapón
せるりー	セルリー	glándula
— はがればょう	— 薬枯病	fibra
せるろーず	セルローズ	「せるろーず」
せん	栓	largo de fibra
せん	線	selección de frutas
せんい	纖維	agricultor de tiempo (次頁へ)
— そ	— 素	
— ちょう	— 長	
せんか	選果	
せんぎょうのうか	専業農家	

せん

せんけん	選蒔
せんこうけい	旋光計
せんこうせい	潜行性の
せんざいじゅうよう	潜在需要
ぜんさく	前作
せんさす	センサス
せんじょう	洗净
せんじょうち	扇伏地
せんじょうざい	洗净剂
せんしよく	染色
— たい	— 体
せんしよくさよう	洗蝕作用
ぜんせん	前線
かんれい —	寒冷 —
せんそうど	浅層土
せんそがえり	先祖帰り
ぜんそく	喘息
せんたい	藓苔
せんだん	せんだん
— か	— 科
せんちゅう	線虫
— しょう	— 症
せんちゅうさ	洗腸器
せんてい	剪定
— する	— する
— ぼさみ	— 鉢
せんちちこう	千日紅
せんぼつ	選抜
せんぼん	旋盤
せんぷくかんせん	潜伏感染
せんぷくさかん	潜伏期間

completo	完全
selección de capullos	選蒔
polariscopio	旋光計
insidioso	潜行性の
demanda potencial	潜在需要
cultivo anterior	前作
censo	センサス
lavado, lavamiento	洗净
zona aluvial	扇伏地
detergente	洗净剂
tintura, teñidura	染色
— cromosoma	— 体
excavación debida a agua	洗蝕作用
frénte	前線
frénte de frío	寒冷
subsuelo	浅層土
atavismo	先祖帰り
asma	喘息
musgo	藓苔
paraíso, melia	せんだん
— meliáceas	— 科
nematodo	線虫
— nematodiasis	— 症
jéringa	洗腸器
poda	剪定
— podar	— する
— tijeras de poda	— 鉢
amarantina	千日紅
selección	選抜
torno	旋盤
infección latente	潜伏感染
período de incubación	潜伏期間



せんべつ	選別	control de calidad, clasificación
せんもう	織毛	pelito
せんもう	剪毛	esquila (羊の)
せんもうちゅう	旋毛虫	triquina
せんもんご	専門語	término técnico
せんゆうしゃ	占有者	ocupante
せんりゅうじゅう	千粒重	peso de mil granos
せんりょう	染料	colorante, materia de tintura
せんりょくがん	閃綠岩	diórita
ぜんりん	前輪	rueda delantera

そ

そうい	層位	horizonte
そうえん	桑園	plantación de morera
ぞうえん	造園	jardinería
そうかい	総会	asamblea general
そうかん	相関	correlación
— けいすう	— 係数	coeficiente
そうさがた	装軌型	tipo a oruga
そうさかんがい	早期灌溉	riego temprano
そうさゅうさん	双球菌	diplococo
そうさんるい	藻菌類	ficomiceto
そうげしつ	象牙質	dentina
そうどうかいはつ	総合開発	desarrollo integrado
そうさん	仕蚕	gusano adulto
ぞうさん	増産	aumento de producción
— とうか	— 効果	beneficio por aumento de producción
ぞうしゅう	増収	incremento de producción

そろ〜そく

そうじゅく

— せい

そうしよう

— しょくぶつ

— るい

そうじょうかじょ

ぞうしょく

そうしょくせいの

そうしるい

ぞうすいき

そうすいこうりつ

そうたいしつど

そうぼ

そうびもく

そうほう

そうめんぶあい

そうりゅう

ぞうりょうふんざい

ぞうりん

ぞうりんがた

ぞく

ぞくが

ぞくかん

— ざっしゅ

— こうざつ

ぞくこう

ぞくこう

ぞくこうしょ

ぞくこん

ぞくし

早熟

— 性

双子葉

— 植物

— 類

総状花序

増殖

草食性の

双翅類

増水期

送水効率

相対湿度

相場

総尾目

総包

操綿歩合

層流

増量粉剤

造林

装輪型

具

側芽

属間

— 雑種

— 交雑

即効

側溝

観候所

側根

側枝

precocidad, desarrollo

prematureo

precocidad

dicotiledón

dicotiledón

dicotiledóneas

racimo

multiplicación, propagación,

reproducción

herbívoros

dípteros

período de inundación

eficiencia de conducción

humedad relativa

cotización

tisanuros

infolucro

rendimiento de desmote

flujo laminar

polvo inerte

silvicultura, reforestación

tipo ruedas neumáticas

género

brote lateral, brote axilar

intergenérico

híbrido intergenérico

cruzamiento intergenérico

efecto inmediato

canal lateral

estación meteorológica

raíz lateral

ramo lateral

そくしんき	測深器	latímetro
そくしんざい	促進剤	estimulante
そくせい	束性	fasciculación
そくせきしょくひん	即席食品	comida instantánea
そくどけい	速度計	velocímetro
そくどぶんぷ	速度分布	distribución de la velocidad
そくへき	側壁	muro lateral
そくめい	俗名	nombre común
そくりょう	測量	agrimensura, levantamiento
— ざし	— 技師	ingeniero geográfico
そけい	そけい	jazmín
そけっと	ソケット	enchufe
そこつざい	粗骨材	agregado cuarzoso
そさい	蔬菜	hortaliza, verdura, legumbre
そざい	素材	material, materia
そしき	組織	tejido, textura, estructura
そしゃく	咀嚼	masticación
そしゅうにゅう	粗収入	ingreso bruto
そしよく	疎植	plantación dispersa
そせい	組成	composición
そせい	塑性	plasticidad
そぜい	租税	impuesto, tributo
そせんい	粗纖維	fibra cruda
そたんぱくしつ	粗蛋白質	proteína cruda
そば	そば	alforfón, fajol
そほうさいばい	粗放栽培	cultivo extensivo
そほうりんぎょう	粗放林業	silvicultura extensiva
そらまめ	そらまめ	haba
そるがむ	ソルガム	sorgo
そんえさかんじょう	損益勘定	cuenta de ganancia y pérdida
そんえさけいさんしよ	損益計算書	balance de ganancia y pérdida

た〜だい

た

た	田
たい	鯛
だいいちい	第一胃
だいいちじさんぎょう	第一次産業
だいいちてつの	第一鉄の
だいいちどうの	第一絹の
たいおん	体温
たいか	対価
たいか	退化
たいま	大気
だいき	台木
たいまあつ	大気圧
だいきとう	大気候
たいまきゅうせい	耐久性
たいまきゅうふしょく	耐久腐植
だいきり	台切り
だいてん	大根
— のわかば	— の若葉
だいきんい	第三胃
だいきんま	第三紀
— そう	— 層
だいきんけい	第三系
たいじ	胎児
たいしゃ	代謝
— さよう	— 作用
たいしょうく	対照区
だいじょうみやく	大静脈
だいず	大豆
— かす	— 粕
— あぶら	— 油

arrozal
besugo
primer estómago
producción primaria
ferroso
cúproso
temperatura del cuerpo, calor animal
equivalencia
degeneración, involución
atmósfera
portainjerto, pie, patrón
presión atmosférica
macroclima
durabilidad
humus estable
truncación, truncamiento
nabo, rábano
nabiza
omaso
período terciario
estrato terciario
sistema terciario
feto, embrión
metabolismo
metabolismo
testigo
veña cava
soja
expeler (torta) de soja
aceite de soja

たいすいそう	滯水層
たいすう	対数
しょうよう	常用
だいずはやけびょう	大豆葉焼病
だいずはんでんびょう	大豆斑点細菌病
たいせい	胎生
— の	— の
たいせい	耐性
たいせいの	対生の
—	—
たいせき	堆積
— ぶつ	— 物
たいせつ	体節
だいたい	橙
だいたいとつ	大腿骨
だいちょう	大腸
だいどうみゃく	大動脈
だいないさせいちゅう	体内寄生虫
だいなまいと	ダイナマイト
だいなも	ダイナモ
だいてい	第二胃
だいにじさんぎょう	第二次産業
だいてつ	第二鉄の
さんかだいてつ	酸化第二鉄
だいにどう	第二銅の
さんかだいにどう	酸化第二銅
だいのうぐ	大農具
—	—
だいのうほう	大農法
だいばん	胎盤
たいひ	堆肥

acuífero
logaritmo
logaritmo vulgar
pústula bacteriana
quemado bacteriano
engendramiento, viviparidad
vivíparo, embrionario
tolerancia
dístico, mellizo, hermanado,
opuesto
sedimentación, acumulación
sedimento
metámero
naranja agrio
fémur
intestino grueso
aorta
ensoparásito
dinamita
dínamo
retículo, bonete
producción secundaria
férrico
óxido férrico
cúprico
óxido cúprico
máquina e instrumento agrícola
pesado
agricultura extensiva
placenta
estiércol, pila de abono
verde

たい~だっ

たいびょうせい

たいべん

たいま

たいや

だいやうさしゅ

だいやうねんすう

だいやんい

だいらせき

だいらにん

たいりゅう

たうえ

だえき

— せん

だえんけいの

たかくけいえい

たがね

たきざ

たきび

たくち

じゅうたくち

たくぼつ

たくよう

たけ

たけのこ

たこ

だこう

たじゅうせい

ただれ

だっさ

だっさゅう

耐病性

胎便

大麻

タイヤ

代用寄生

耐用年数

第四胃

大理石

代理人

対流

田植

唾液

— 線

楕円型の

多角経営

たがね

薪

焚火

宅地

住宅地

択伐

托葉

竹

筍

たこ

蛇行

多汗性

ただれ

脱気

脱臼

resistencia a la enfermedad

meconio

cañamo

neumático, cubierta, llanta

huésped alternativo

vida útil

abomaso

mármol

representante, encargado,

apoderado

convección

trasplante de arroz

saliva

glándulas salivales

elíptico

explotación múltiple

cortadura, buril, escoplo

leña

hoguera

terreno para la vivienda

zona de residencia

corte selectivo

estípula

bambú

retoño de bambú, brote de

bambú

pulpo

labirinto, meandro

jugoso

intertrigo

exhaustación

luxación, desarticulación,

だっくする 脱穀する  
 だっくき 脱穀機  
 だっしにゅう 脱脂乳  
  
 だっしゅう 脱臭  
 — さい — 劑  
 だっしょく 脱色  
 だっすい 脱水  
 だっちつ 脱窒  
 だっぴ 脱皮  
 たつまき 竜巻  
 だつもう 脱毛  
 たてがたぼんぶ 立型ポンプ  
 たてがみ たてがみ  
 たてざひょう 縦座標  
 たてつば 建坪  
 たな 棚  
 だに だに  
 — ぞく — 属  
 たにくの 多肉の  
 たね 種  
 たねごま 種ごま  
  
 たねつけ 種付  
 たねもみ 種ぬき  
 たねんせい 多年性  
 たぼ 束  
 たほい 多胚  
 たぼと 種草  
  
 — しろはしびょう — 白星病

desgobierno  
 trillar  
 trilladora  
 leche desnatada, leche  
 descremada  
 desolorización  
 desolorante  
 descoloración  
 deshidratación  
 desnitrificación  
 muda  
 torbellino, remolino  
 pelambre  
 bomba vertical  
 crin  
 ordenada  
 superficie cubierta  
 estante, enrejado, anaquel  
 ácaro  
 acáridos  
 suculento  
 semilla  
 astilla de madera para la  
 inoculación de hongo  
 「とうび」  
 semilla de arroz  
 perenne  
 atado  
 poliebrío  
 tabaco  
 mancha de cercospora de  
 tabaco, ojo de rana de tabaco

たば〜たん

- なえたち かれびょう
- ねこぶせん ちゅうびょう
- のびびょう

- 苗立枯病
- 根こぶ線虫病
- 野火病

mal de talluelo de tabaco  
 agalla de la raíz de tabaco  
 quemado bacteriano de tabaco,  
 mancha bacteriana de tabaco

たひ

多肥

mucha aplicación de

たーびんぼんぶ

タービンポンプ

fertilizante

たべっと

タベット

bomba turbina

たまいし

玉石

excéntrico

たまねぎ

たまねぎ

canto rotado

たままゆ

玉薺

cebolla

だむ

ダム

capullo doble

たもくてきひりょう

多目的肥料

represa, presa

fertilizante para

multipropósito

たねんせいそうほん

多年生草本

planta perenne, yerba perenne

だりや

ダリヤ

dalia

だりよく

惰力

fuerza de inercia

たる

樽

barril, barrica, tonel

たーる

タール

alquitrán

こーるたーる

コールタール

alquitrán mineral

たーれっとせんぼん

ターレット旋盤

tornó révolver

たわら

俵

bolsa de paja

たんいせいしよく

単為生殖

partenogénesis

たんか

単価

costo unitario, precio

たんか

炭化

unitario

— ぶつ

— 物

carbonización

— すいそ

— 水素

materia carbonizada

hidrocarburo

たんかる

炭カル

fertilizante de carbonato de

calcio

たんかん

短程

tallo corto, caña corta

たんがん

単眼

estema (昆虫), ocelo



だんきゅう	段丘
だんさく	単作
だんさん	炭酸
— あんもにあ	— アンモニア
— がす	— ガス
— せっかい	— 石灰
— そーだ	— ソーダ
— どう	— 銅
— なとりゅうひ	— ナトリウム
だんさんどうかきよう	炭酸同化作用
だんじゅう	胆汁
だんしょう	单子葉
— しよくぶつ	— 植物
だんすい	湛水
— かんがい	— 灌漑
だんすいかぶつ	炭水化物
だんせい	弾性
— けいすう	— 係数
— は	— 波
だんせいか	単性花
だんそ	炭素
だんそう	断層
だんそうの	単相の
だんだんぼたけ	段々畑
だんていいるい	单蹄類
だんにん	タンニン
だんのう	胆嚢
だんぱくしつ	蛋白質
だんぱん	丹鉛

terrazza
cultivo único
ácido carbónico
carbonato de amonio
gas de ácido carbónico, gas carbonero, anhídrido carbónico
carbonato de calcio
carbonato de sodio
verdemontaña
「だんさんそーだ」
asimilación de dióxido de carbono
hiel, bilis
monocótilédón
monocotiledóneas
inundación de agua, estancamiento de agua
riego de inundación
hidrato de carbono
elasticidad
módulo de elasticidad
onda elástica
flor unisexual
carbono
falla, dislocación
monofásico
cultivo en terraza
solípedos
tanino
vesícula biliar
proteína, albúmina
ferrete

たんへちか

たんぼん

たんび

— する

たんび

たんぶかー

たんぼう

たんぼーる

たんめん

— りょく

たんもう

たんり

たんりゅう

— とうそう

たんりゅうとうそう

たんりょく

単板

断尾

— する

単肥

ダンプカー

暖房

ダンボール

断面

— 力

短毛

単利

団粒

— 構造

単粒構造

弾力

tabla

descola

descolar

fertilizante de un elemento

camión volquete, camión de

tumba

calefacción

cartón corrugada, cartón

arrugada

sección, área de sección

fuerza intersección

pelusa, lanilla, lintier (綿の)

interés simple

agregado

estructura de los

agregados

estructura granular

elasticidad

ち

ちあのーぜ

ちい

ちいさけいかく

ちいさせい

ちえりもや

ちえん

— けーす

— そー

ちか

チアノーゼ

地位

地域計画

地域性

チェリモア

チェン

— ケース

— ソー

地価

cianosis

calidad de suelo

plan regional

localidad

chirimoya

cadena

guarda cadena

motosierra, sierras a

motor

valor de la tierra

ちかく	地殻	corteza terrestre, litosfera
ちかけい	地下茎	tallo subterráneo, rizoma
ちかしげん	地下資源	recursos de subsuelo
ちかすい	地下水	agua subterránea
ちかすいい	地下水位	nivel de agua subterránea
ちかすいたい	地下水帯	zona de saturación
ちかすいの	地下水の	freático
ちかぶ	地下部	parte subterránea
ちかんせい あるみにゅうむ	置換性アルミニウム	aluminio intercambiable
ちかんせいすいそ	置換性水素	hidrogeno cambiable
ちくさん	畜産	ganadería
— がく	— 学	zootecnia
— ぎょう	— 業	ganadería
— しけんじょう	— 試験場	estación experimental
		ganadera, estación de
		investigación pecuaria
— せんさす	— センサス	censo ganadero
— ぶつ	— 物	productos ganaderos
ちくしゃ	畜舎	establo
ちくせき	蓄積	stock de madera (材の)
— ちょうさ	— 調査	inventario forestal
ちくちっせいたん	築窯製炭	producción de carbón vegetal
		con hornos
ちくでんき	蓄電器	condensador
ちくりょく	畜力	tracción a sangre
— はろー	— ハロー	rastra a tracción animal
ちくる	チクル	chicle
ちけい	地形	topografía
— ず	— 図	mapa topográfica
ちどしらえ	均どしらえ	preparación de terreno
ちさ	チサ	lechuga
ちさん	稚蚕	gusano infantil

ちさ〜ちど

— きょうどういいく	— 共同飼育	cría cooperativa de gusano infantil
— きょうどう いいくじょう	— 共同飼育場	cría comunal de gusano infantil
— きょうどうそうえん	— 共同桑園	criadero comunal para gusano infantil
ちさんちすい	治山治水	plantación comunal del morera para la cría de gusano de seda
ちしつ	地質	conservación de suelo y agua
— がく	— 学	estructura geológica
— ず	— 図	geología
ちじゅ	稚樹	mapa geológica
ちじょうけい	地上茎	arbolillo
ちじょうふくし	地上伏枝	tallo terrestre
ちすい	治水	estolón
— こうじ	— 工事	control de avenidas
ちすべり	地すべり	obra de terraplén
ちせきそくりょう	地籍測量	derrumbamiento, derrumbe
ちそ	地租	catastración
ちそう	地層	impuesto inmobiliario
ちだい	地代	capa, estrato
ちたん	チタン	alquiler de terreno
ちちゅうおんど	地中温度	titanio
ちちゅうかいみげえ	地中海実ばえ	temperatura de suelo
ちちゅうかんだんけい	地中寒暖計	mosca de Mediterránea
ちちゅうしょくぶつ	地中植物	termómetro subterráneo
ちつ	産	geofito
ちっそ	窒素	vagina
— かじょう	— 過剰	nitrógeno
— こてい	— 固定	exceso de nitrógeno
— しつひりょう	— 質肥料	fijación de nitrógeno
— どうか	— 同化	fertilizante nitrogenado
ちどりうえ	千鳥植え	asimilación de nitrógeno
		plantación en zigzag

ぢならし	地ならし	nivelación de tierras
ぢぬき	血抜き	sangría
ぢぬし	地主	propietario de terreno
ぢねつ	地熱	calor de terreno, calor subterráneo, geoterma
ぢびょう	稚苗	plantita, plantilla, planta de semillero, planta recién germinada (nacida)
ぢひょうかんがい	地表灌漑	irrigación superficial
ぢぶき	乳房	teta
ぢほうひんしゅ	地方品種	variedad local
ぢみ	地味	fertilidad de suelo
ぢもく	地目	categoría de tierra, tipo de tierras
ぢゃえん	茶園	plantación de té
ぢゃくしゅう	着床	implantación
ぢゃくしよく	着色	coloración
ぢゃくしよくざい	着色剤	colorante, colores
ぢゃくせいしよくぶつ	着生植物	epifito
ぢゃこし	茶こし	colador
ぢゃつみ	茶摘	cosecha de té
ぢゃーん	チャーン	batidora
ぢゅうい	注意	precaución
ぢゅうえい	虫えい	agalla
ぢゅうがい	虫害	plagas, daño por insectos
— ほうじょ	— 防除	control de plaga
ぢゅうかひ	中果皮	mesocarpio
ぢゅうかんし	中罎子	mesotrón
ぢゅうかんぼらい	中間払い	pago parcial
ぢゅうこう	中耕	aporque, escarda
— する	— する	aporcar, aricar, arrejacer, resallar

ちゅ〜ちよ

ちゅうしつ  
— ちょうさ  
— りつ

ちゅうしゃ  
— さ  
— とう

ちゅうしゃ  
ちゅうじょうこうぞう  
ちゅうしんもくしつ  
ちゅうせいそう  
ちゅうせいどじょう  
ちゅうせさち  
ちゅうせさどじょう  
ちゅうそう  
ちゅうてつ  
ちゅうとう  
ちゅうどく

ちゅうにゅう  
ちゅうばいの  
ちゅうはいよう  
ちゅーぶ  
ちゅうわ  
— ざい  
ちゅうか  
ちゅうが  
ちゅうかさんむ

— てあて

抽出  
— 調査  
— 串

注射  
— 器  
— 筒

駐車  
柱状構造  
中心木質  
中生層  
中性土壌  
冲積地  
冲積土壌  
鑄造  
鑄鉄  
柱頭  
中毒

注入  
虫媒の  
中胚葉  
チューブ  
中和  
— 劑  
頂花  
頂芽  
超過勤務

— 手当

extracción  
estudio por muestreo  
taza (porcentaje) de  
extracción de muestras  
inyección  
inyector  
jeringa  
estacionamiento  
estructura prismática  
duramen  
estrato mesozoico  
suelo neutral  
área aluvial, aluvial  
suelo aluvial  
fundición  
acero  
estigma (植物の)  
intoxicación, envenenamiento  
toxicosis  
impregnación  
entomófilo  
mesoblasto, mesodermó  
cámara de aire, tubo neumático  
neutralización  
— correctivo  
flor terminal  
brote terminal  
trabajo extraordinario,  
servicio extraordinario  
jornal para trabajo  
extraordinario

ちようがい	鳥害	perjuicio de pájaros
ちようき	長期	a largo plazo
— けいかく	— 計画	plan a largo plazo
— ゆうし	— 融資	préstamo a largo plazo
ちようざめ	蝶紋	esturión
ちようじ	丁字	clavillo
ちようしん	聴診	estetoscopia, auscultación
— き	— 器	estetoscopio, fonendoscopio
ちようずめ	腸詰め	embutido, salchicha, chorizo
ちようせい	調整	preparación
ちようせき	長石	feldespato
ちようせつげーと	調節ゲート	compuerta de control
ちようせんあざみ	朝鮮あざみ	alcachofa
ちようそう	調桑	preparación de hojas de morera
ちようそう	条桑	hojas de morera con ramas
— だい	— 台	cama
ちようたつ	調達	suministro, provisión, abastecimiento
ちような	手斧	azuela
ちようは	長波	onda larga
ちようぼいの	鳥媒の	ornitófilo
ちようほうけいうえ	長方形植え	plantación en rectangular
ちようみりょう	調味料	condimento
ちようりゅう	潮流	corriente de marea
ちよくかくざひょう	直角座標	coordenadas rectangulares
ちよくこん	直根	raíz axial, raíz principal
ちよくしもく	直翅目	ortópteros
ちよくちよう	直腸	recto, intestino recto
ちよくほん	直播	siembra directa
ちよすいたんく	貯水タンク	tanque de agua, depósito de agua
ちよすいち	貯水池	estanque, depósito de agua,

ちよつひ

ちよそう

— しつ

ちよぞうこ

ちよぞうしゅし

ちよちく

ちよま

ちりょう

— の

ちりょく

— しょうもう

— いじ

ちんあつ

— する

ちんか

ちんざん

ちんこうそくど

ちんせいざい

ちんたいかかく

ちんたいち

ちんでん

— ぶつ

貯桑

— 室

貯蔵庫

貯蔵種子

貯蓄

予麻

治療

— の

地力

— 消耗

— 維持

鎮圧

— する

沈下

賃金

沈降速度

沈静剤

賃賃価格

賃賃地

沈澱

— 物

tajamar, embalse

conservación de hojas de morera

depósito de hojas de morera

depósito, galpón para

almacenamiento

semilla almacenada

ahorro

ramio

curación, tratamiento médico terapéutico

productividad de suelo,

fertilidad de suelo

tierra cansada (agotada)

mantenimiento de fertilidad de suelo

compactación de suelo

compactar

hundimiento del terreno

jornal, salario, sueldo

velocidad de sedimentación

sedante

precio de renta (alquiler)

tierra arrendada

sedimentación

sedimento

つ

つかこうじ

つかよさん

追加工事

追加予算

obras adicionales

presupuesto suplementario



ついはん	追播	siembra adicional, resiembra
ついで	追肥	fertilización adicional
つうき	通気	aeración
— せい	— 性	aeración
つがいこつ	頭蓋骨	cráneo
つきかため	突き固め	compactación
つぎき	接木	injerto, injertación
つきこうすいりょう	月降水量	precipitación total mensual
つきへいさんうりょう	月平均雨量	precipitación media mensual
つきへいさんまおん	月平均気温	temperatura media mensual
つぎめ	接芽	yema, injerto
つぎめ	接目	juntura
つぐみ	つぐみ	zorzal, tordo
つげ	楨揚	loj
つた	蔦	hiedra, yedra
つちくれ	土くれ	terrón
つちとりば	土取場	banco de préstamo
つつじ	つつじ	azalea, rosadelfa
つなぎ	繋	atadura
つの	角	cuerno, encornadura
つばき	椿	camelia
— か	— 科	teaceas
つばさ	翼	ala
つばめ	燕	andarina, golondrina, andolina
つば	壺	jarra
つばがり	坪苜	cosecha en pequeña parcela
つばみ	蕾	capullo de una flor, botón, pimpollo
つむじかぜ	つむじ風	ciclón, torbellino
つゆ	露	rocío
つらら	氷柱	cerrión, carámbano
つりぼり	釣針	anzuelo

つる〜でい

つる

— しよくぶつ

— の

つるはし

つんどら

蔓

— 植物

— の

つるはし

ツンドラ

enredadera, serpa, zarcillo, sarmiento

plantas enredaderas

enredadera

azada de picó, azada de peto

tundra

て

てあて

てい

ていあん

ていおんさっさん

— にゅう

ていおんしより

ていおんちゝそう

ていかいせき

ていがく  
しゅうさやくほう

ていざ

ていさあつ

ていこうせい

— ひんしゅ

ていこうりょく

ていしっち

ていしよく

ていすくはろー

ていすくぶらう

手当

蹄

提案

低温殺菌

— 乳

低温処理

低温貯蔵

泥灰石

定額償却法

定義

低気圧

抵抗力

— 品種

抵抗力

低湿地

定植

ディスクハロー

ディスクプラウ

sobresueldo (特別手当)

pezuña, pesuña, casco

propuesta

pasterización

leche pasterizada

tratamiento a baja temperatura

almacenamiento a baja

temperatura,

marga

método de la depreciación

lineal

definición

baja presión, depresión

atmosférica, ciclón

resistencia, tolerancia

variedad resistente

resistencia

terreno pantanoso

plantación en el lugar

definitivo

rastra de discos

arado de discos

ていせいぶんせき	定性分析	análisis cualitativo
でいぜるえんじん	ディーゼルエンジン	motor diesel
ていたいぜんせん	停滞前線	frente estacionaria
でいたん	泥炭	turba
— ち	— 地	tierra turbosa
— ど	— 土	suelo turboso
— そう	— 層	estrato turboso
ていでん	停電	interrupción eléctrica
ていてんかんそく	定点観測	observación en lugar fijo
ていとうけん	抵当権	hipoteca
ていぼう	堤防	dique, presa, bordo, represa
ていりしきん	低利資金	capital a bajo interés, préstamo a bajo interés
ていりょうぶんせき	定量分析	análisis cuantitativo
ていれ	手入れ	cuidado cultural
てきおう	適応	adaptación
— せい	— 性	adaptabilidad
てきか	摘花	desfloración
てきか	摘果	desfrutación
— する	— する	entresacar las frutas
てきしゅつ	剔出	exeresis
てきしんする	撓心する	descabezar, desmochar
てきせいさば	適正規模	tamaño óptimo, tamaño adecuado
てきそう	摘桑	cosecha de hojas de morera
てきちゅうるい	滴虫類	infusorios
てし	てし	palanca
でずら	出ずら	asistencia
てつ	鉄	fierro
てっさん	鉄筋	aceros de refuerzo
— こんくりーと	— コンクリート	hormigón armado, cemento armado
てつてつ	鉄骨	armazón de hierro (acero)
てつづき	手続き	trámite, procedimiento

てま〜てん

てまさ  
て一ぶるしき  
よとぎりまるのこ  
てらす  
てれびんゆ  
でんあつ  
— けい  
てんか  
でんか  
てんかん  
てんき  
— ず  
でんきていこう  
でんきぶんかい  
でんきもーたー  
でんきよく  
てんきよほう  
でんこう  
てんさい  
— とう  
でんしけいさんき  
でんしけんびきょう  
でんしょうさいばい  
てんじりん  
てんせん  
でんせん  
でんせんせいとりざ  
でんせんせい  
りゅうざん  
でんせんびょう  
— きん  
てんちがえし  
てんちやくざい

手播き  
テーブル式横切丸のこ  
テラス  
テレピン油  
電圧  
— 計  
点火  
電化  
てんかん  
天気  
— 図  
電気抵抗  
電気分解  
電気モーター  
電医  
天気予報  
電光  
甜菜  
— 糖  
電子計算機  
電子顕微鏡  
電照栽培  
展示林  
点線  
電線  
伝染性コリザ  
伝染性液産  
伝染病  
— 菌  
天均返し  
展着剤

siembra a mano  
sierra canteadora  
terrazza  
aceite de trementina  
voltaje  
— voltímetro  
ignición  
electrificación  
epilepsia  
tiempo  
— carta meteorológica  
resistencia eléctrica  
electrólisis  
motor eléctrico  
electròdo  
pronóstico meteorológico  
relámpago  
remolacha para azúcar  
— azúcar de remolacha  
computadora  
microscopio electrónico  
cultivo con luz eléctrica  
bosque de demostración  
puntillado  
cable eléctrico  
còriza infecciosa  
aborto infeccioso  
enfermedad contagiosa, epide-  
mia, enfermedad infecciosa  
— germen infecciosa  
subsoleo  
coayudante, adherente

でんちゆう	電柱	poste eléctrico, poste de telégrafo (de luz eléctrica)
てんでき	天敵	enemigo natural, control biológico
てんとうひし	てんとう虫	coquito de San Antón
でんとてーん	デントコート	marquita, vaca de San Antón
でんねつおんしょう	電熱温床	maíz dentado, maíz ordinario de forraje
でんねつだんぼう	電熱暖房	plantel eléctrico, almajara eléctrica
てんねんかじゅう	天然果汁	calefacción eléctrica
てんねんかんそう	天然乾燥	jugo de fruta natural
てんねんこうしん	天然更新	secado natural, secado en el aire
てんねんしげん	天然資源	regeneración natural
てんねんりん	天然林	recursos naturales
でんぼん	伝線	bosque natural
てんぴかんそう	天日乾燥	transmisión
てんびん	天秤	secado al sol
でんぷん	澱粉	balanza
でんり	電離	fécula, almidón
でんりゅう	電流	disociación electrolítica, ionización
— けい	— 計	corriente eléctrico
		amperímetro, gravanómetro, reómetro

と

どあつ	土圧	presión de tierras
とあみ	投網	esparavel, atarraya

とい〜とう

といし

砥石

afilón, piedra de afilar,

afilador, afiladera

とう

簾

mimbre, rota, roten

どう

銅

cobre

どう

胴

cuerpo, tronco

どういげんそ

同位元素

isótopo

とうりょうせん

等雨量線

isoyeta, línea isoyeta

とうえいほう

投影法

método de proyección

とうえきちゅうにゅう

糖液注入

adición de sirope

とうおんせん

等温泉

línea isoterma

とうか

糖化

sacarificación

— する

— する

sacarificar

どうか

同化

asimilación

ちっそ —

窒素 —

asimilación de nitrógeno

どうかきよう

同化作用

asimilación, anabolismo

とうかくの

等角の

equilángulo

とうがらし

唐がらし

pimiento, ají

どうかん

導管

vasija, meato

どうかんじょう  
かどうかん

導管状仮導管

tráquea vascular

とうき

陶器

loza

とうきゃくろい

等脚類

isópodos

とうきゅう

等級

grado

とうぎれまゆ

扇切藪

capullo de la forma de la

letra ocho

とうけい

統計

estadística

とうけいかべんの

同形花卉の

homopétalo

とうけつ

凍結

congelación

— てん

— 点

punto de congelación

とうけつぼうしょう

銅欠乏症

deficiencia de cobre

とうこうせん

等高線

línea de contorno, cota

— さいばい

— 栽培

cultivo en curva de nivel,

arado en contorno

とうごま	とうごま	「ひま」
とうさ	等差	equidiferencia
とうさ	踏査	estudio de reconocimiento, exploración
どうざい	銅剤	compuesto cúprico
とうじ	冬至	solsticio de invierno
とうしこうか	投資効果	costo beneficio producto
とうしもく	等翅目	isopteros
とうしゃばん	縮写版	mimeógrafo, multiplicadora
とうすい	透水	infiltración
— せい	— 性	conductividad hidráulica, permeabilidad
とうた	淘汰	selección
とうだいぐさか	トウダイグサ科	euforbiáceas
とうちさ	唐菖	acelga
とうど	陶土	caolín
とうにゅう	豆乳	leche de soja
どうにゅう	導入	introducción
どうにゅうひんしゅ	導入品種	variedad introducida
とうぼつ	盗伐	malcorte
とうふくする	倒伏する	derribarse
どうぶつがく	動物学	zoología
どうぶつけんえき	動物検疫	cuarentena animal
どうぶつせいたんぱく	動物性蛋白	proteína animal
どうほう	働蜂	abeja obrera
とうぼく	倒木	árbol tumbado
とうみ	唐箕	aventadora
とうみつ	結蜜	melaza, almíbar, melote, miel de caña
どうみゃく	動脈	arteria
とうめいど	透明度	transparencia
とうもろこし	とうもろこし	maíz, choclo (生の)

とうへどじ

— だつりゅうき

とうゆ

とうゆ

とうりゅうけい

とうるい

とうろくひんしゅ

どうろしき

どうろもう

どうろようろーらー

どかい

とかげ

どくくぶつ

とくせい

とくせい

とくせいきょくせん

どくそ

どくそう

とくようさくもつ

とけいそうか

とこん

とさか

とさつ

— する

— じょう

どしつ

どじょう

どじょう

— かいりょう

— がく

— がた

— さんし

— くんじょう

— 脱粒機

燈油

桐油

熱量計

糖類

登録品種

道路敷

道路網

道路用ローラー

土塊

とかげ

毒(物)

特性

毒性

特性曲線

毒素

毒草

特用作物

トゲイソウ科

吐根

とさか

屠殺

— する

— 場

土質

泥罎

土塊

— 改良

— 学

— 型

— 菌糸

— 薫蒸

desgranadora de maíz

kerosén

aceite de tung

sacarímetro

sacárido

variedad registrada

emplazamiento de un camino

red de caminos

apizonadora de calzada

terron

lagarto, salamandra, sacabera

veneno

característica

toxicidad

curva característica

toxina

planta venenosa

cultivos industriales

pasifloráceas

ipecacuana

cresta

faena, matanza

faenar, sacrificar

matadero

propiedad del suelo

lisa, locha

suelo, tierra

mejoramiento del suelo

pedología, agrología

tipo de suelo

micelio del suelo

fumigación de suelo



— けんてい	— 検定	análisis de suelo
— こうぞう	— 構造	estructura de suelo
— さっさん	— 殺菌	esterilización del suelo
— さっさんざい	— 殺菌剤	fungicida para suelo
— さんど	— 酸度	acidez de suelo
— しょうどく	— 消毒	desinfección de suelo
— しんしやく	— 侵蝕	erosión de suelo
— すいぶん	— 水分	humedad de suelo
— せいせい	— 生成	pedogénesis
— だんめん	— 断面	perfil del suelo
— ちょうさ	— 調査	estudio de suelo
— づ	— 図	mapa de suelo
— びせいぶつ	— 微生物	microorganismo del suelo
— ひよくど	— 肥沃度	fertilidad de suelo
— ほぜん	— 保全	conservación de suelo
— ほぜんさくもつ	— 保全作物	cultivos de cubierta
— ゆうこうすいぶん	— 有効水分	agua aprovechable en el suelo
— りゅうじ	— 粒子	partícula (grano) del suelo
どすう	度数	frecuencia
どせい	土性	textura de suelo
— ちょうさ	— 調査	estudio de suelo
— ず	— 図	mapa de textura de suelo
どそうだんめん	土層断面	perfil del suelo
とたん	トタン	hojalata
とちかいらょう	土地改良	mejoramiento de tierras
とちしゅうよう	土地収用	expropiación de tierra
— ほう	— 法	Ley de expropiación de tierra
とちしゅゆう	土地所有	tenencia de tierra
— けん	— 権	tenencia de tierra
— しゃ	— 者	propietario de tierra
とちだいちょう	土地台帳	registro de propiedad
とちふんそう	土地紛騒	disputa por tierras

とちへない

とちりよう

とつぜんへんい

とつぜんへんたい

とつぷう

とび

とほくぎし

とほくこうがく

とまと

— びゅーれ

— べーすと

とめごえ

どらぐらいん

とらっく

— くれーん

とりあつかい

とりいれぐち

とりさ

— する

どりゅうし

どりる

とれーちー

とれんちくっさくき

とん

とんこれら

どんてんにっすう

とんぼ

土地利用

突然変異

突然変体

突風

鳶

土木技師

土木工学

トマト

— ビューレ

— ベースト

止肥

ドラグライン

トラック

— クレーン

取扱い

取入口

取木

— する

土粒子

ドリル

トレーラー

トレンチ掘削機

トン

豚コレラ

曇天日数

トンボ

utilización de terreno

mutuación

mutanto

tormenta, ciclón, ráfago de viento

milano

ingeniero civil

ingeniería civil

tomate

— puré de tomate

— pasta de tomate

fertilización final (última)

draga retro-excavadora

camión

— camión de grúa

manipuleo

boca, toma

acodado, mugarón (ぶどうの)

— ataquizar (ぶどうを)

partícula (grano) de suelo

taladrador, barrena

remolque, acoplado

máquina zanjadora

tonelada

cólera porcina

número de días nublados

libélula

な

ないいんせい

内因性

endógeno

ないえい	内頰	glumilla
ないかひ	内果皮	endocarpio
ないしょう	内精	periciclo
ないぞう	内臓	tripa, entraña, víscera
ないてんさん	内転筋	músculo aductor
ないねんきかん	内燃機関	motor de combustión interna
ないひ	内皮	líber, endodermis
ないひそう	内皮層	endodermo
ないぶしゅうえきりつ	内部収益率	tasa de retorno económico
ないぶんび	内分泌	secreción interna
ないりくきこう	内陸気候	clima de la tierra interior
なえ	苗	plantilla (de arroz), plantón
なえぎ	苗木	planta (plantita), planta de señalero, piapollo, plantón, estaca(さし木苗)
なえどこ	苗床	almácigo, vivero, plantel, almajara
なかがいにん	仲買人	intermediario, acopiador
なし	梨	pera
なす	茄子	berenjena
— か	— 科	solanáceas
なた	鉈	wachada, hacheta
なたね	菜種	colza
なたねあぶら	菜種油	aceite de colza
なつさく	夏作	cultivo de verano
なっと	ナット	tuerca
なつめ	なつめ	azofaifa, azufaifa (実), azofaifo azufaifo (木)
なつめやし	なつめやし	palma datilera, dátil (の実)
なでしこ	撫子	cantuta, clavel silvestre
なとりうむ	ナトリウム	sodio
ななかまど	ななかまど	acerolo

なまへにさ

なまくりーひ

なまこ

なまびーる

なめくじ

なめし

— がわ

なわしろ

なんさんまめ

なんこう

なんこつ

なんざん

なんたいどうぶつ

なんたいるい

なんでい

なんびどうぶつ

なんもう

生クリーム

海鼠

生ビール

なめくじ

なめし

— 皮

苗代

南京豆

軟膏

軟骨

雑産

軟体動物

軟体類

軟泥

軟皮動物

軟毛

crema de chantelei

balote

chop, cerveza sacada de barril

bicho baboso, babosa, limaza

curtiembre

piel curtida, cuero curtido

almácigo de arroz, plantel

para el vástago del arroz

maní, cacahué, cacahuete

unguento, unto

cartilago, ternilla, epiglottis

lengüeta

parto difícil, distocia

malacología

moluscos

fango

malacología

pelusa

に

にがきか

にがみ

にささく

にくぎゅう

にくけい

にくしつ

にくずくか

にくようぎゅう

にこちん

— さん

にさんかたんそ

ニガキ科

苦味

二期作

肉牛

肉桂

肉質

ニクズク科

肉用牛

ニコチン

— 酸

二酸化炭素

sinarubáceas

amargo, amargura

dos cultivos al año

ganado para carne

cinamomo, canela, canelo (の木)

textura (果物などの)

miristicáceas

ganado para carne

nicotina

ácido nicotínico

bióxido de carbono, gas (次頁へ)

にさんかまんがん	二酸化マンガン
にじ	虹
にしん	鍊
にせあかしあ	にせあかしあ
にちさいこうきおん	日最高気温
にちさいていきおん	日最低気温
にちへいさんきおん	日平均気温
にちぼつ	日没
にっさゅう	日給
にづくり	荷造り
にっける	ニッケル
にっしゃ	日射
— びょう	— 病
にっしょう	日照
— けい	— 計
— じかん	— 時間
にっちょう	日長
— こうか	— 効果
につめ	煮詰
にねんせい	二年生の
にばいたい	二倍体
にほんなし	日本梨
にもうさく	二毛作
にゅうか	乳価
にゅうか	乳化
— ざい	— 劑
— する	— する
にゅうぎゅう	乳牛
にゅうざい	乳劑
にゅうさつ	入札

carbónico, 「たんきんがす」  
 manganeseo dióxido, manganesa  
 arco iris  
 arenque  
 robinia  
 temperatura máxima del día  
 temperatura mínima del día  
 temperatura media del día  
 puesta del sol  
 jornal  
 embalaje, empaque  
 níquel  
 insolación  
 insolación  
 solana, sol, insolación  
 heliógrafo  
 insolación, duracion de ---  
 foto período, largo del día  
 foto periodismo  
 escaldado  
 bienal  
 diploide  
 pera japonesa  
 「にきさく」  
 precio de leche  
 emulsificación  
 emulsificante  
 emulsionar  
 vaca de leche, lechera  
 emulsión  
 licitación, concurso de  
 precios, propuesta

にゅ〜にわ

にゅうさつしゃ

にゅうさん

— さん

にゅうしばう

にゅうしょく

— しゃ

— する

にゅうせいひん

にゅうせん

— えん

にゅうだくえき

にゅうとう

にゅうとう

にゅうどうぐも

にゅうぼち

にゅうほう

にょう

— の

にょうさん

にょうそ

にょうどう

にょうどくしょう

にりゅうかぶつ

にれ

にわかあめ

にわき

にわとり

— のうせきずいえん

— ぼらちふす

入札者

乳酸

— 菌

乳脂肪

入植

— 者

— する

乳製品

乳腺

— 炎

乳液液

乳糖

乳頭

入道雲

乳鉢

乳房

尿

— の

尿酸

尿素

尿道

尿毒症

二硫化物

椽

俄雨

庭木

鶏

— 脳脊髄炎

— パラチフス

licitante, licitador, postor  
ácido lácteo

bacteria de ácido láctico

grasa de la leche

colonización

colono

colonizar

producto lácteo

glándula mamaria

mamítis

emulsión

lactina, lactosa, galactosa

papilla, pezón

tronero, cúmulo

mórtero

ubre, tetá

orina

úrico, urinario

ácido úrico

urea

uretra

uremia

bisulfuro

olmo

chaparrón, aguacero, chubasco

árboles de jardín

pollo(雄), gallina(雌),

parillero(プロイラー), ponedora(産卵鶏)

encefalomielitis aviar

temblor epidémico,

tifus aviar, paratifoidea

にんいちゅうしゅつ 任意抽出  
 にんいてき 任意的  
 にんか 認可  
 にんじん ニンジン  
 にんしん 妊娠  
 — きかん — 期間  
 にんにく ニンニク  
 にんぷ 人夫

aviar  
 escandallo a voluntad  
 voluntario  
 autorización, aprobación  
 zanahoria  
 embarazo, preñez, gestación  
 período de gestación,  
 duración de preñez  
 ajo  
 obrero, trabajador, jornalero

ぬ

ぬか 糠  
 ぬきとりげんさ 抜取検査  
 ぬま 沼

salvado de arroz, aflecho de  
 arroz  
 inspección por muestreo  
 pantano

ね

ね 根  
 ねおん ネオン  
 ねぎ ネギ  
 ねぐされ 根腐れ  
 ねさげ 値下げ  
 — する — する  
 ねじ ネジ  
 ねじくぎ ねじ釘  
 ねじまわし ねじまわし

raíz  
 neón  
 cebollita, cebolla de cambray,  
 hoja de cebolla  
 putrefacción de raíz  
 abaratamiento  
 abaratar, bajar el precio  
 tornillo  
 tornillo  
 destornillador

ねじ〜ねん

ねじれ	ねじれ	torsión
ねずみ	鼠	ratón, rata
ねっしゅうし	熱収支	balancé de calor
ねったい	熱帯	zona tropical
— きこう	— 気候	clima tropical
— さくもつ	— 作物	cultivo tropical
— せいいきあつ	— 性低気圧	ciclón tropical
— りん	— 林	bosque tropical
ねつでんどうりつ	熱伝導率	conductividad térmica
ねつびょう	熱病	fiebre, calentura
ねつようりょう	熱容量	capacidad térmica
ねつりょう	熱量	caloría
— けい	— 計	calorímetro
ねまとーだ	ネマトーダ	nematodo
ねりえ	練餌	cebo amasado
ねりぐすり	練葉	electuario, mejunje
ねんえき	粘液	mucus
ねんざい	燃料	leña
ねんしつの	粘質の	arcilloso
ねんせい	粘性	viscosidad
ねんせい	稔性	fertilidad
ねんちやくせい	粘着性	adhesión
ねんど	粘度	viscosidad
ねんど	粘土	arcilla, barro
ねんどはじめ	年度始	comienzo del año fiscal
ねんどまつ	年度末	fin del año ejercicio (fiscal)
ねんへいさんおんど	年平均温度	temperatura media anual
ねんへいさん こうすいりょう	年平均降水量	precipitación media anual
ねんぼう	年報	informe anual
ねんまく	粘膜	membrana mucosa, mucosa
ねんりょう	燃料	combustible



— たんく	— タンク
— ふいるたー	— フィルター
ねんりょく	捻力
ねんりん	年輪

depósito de combustible
filtro de combustible
torsión
círculo anual de árbol,
anillos anuales

の

のうえん	脳炎
のうか	農家
のうかすいたい	脳下垂体
のうかんき	農閑期
のうぎょう	農業
— きしゅうがく	— 気象学
— きょうどうくみあい	— 協同組合
— しざい	— 資材
— じんこう	— 人口
— せんさす	— センサス
— とうけい	— 統計
— ほけん	— 保険
のうこうしりゅう	濃厚飼料
のうこうち	農耕地
のうさぎょう	農作業
のうさんぶつ	農産物
のうしゅ	養種
のうじゅう	膿汁
のうしゅくかじゅう	濃縮果汁

encefalitis, cefalitis
agricultor, explotación
agrícola
hipófisis
estación de desocupación
para agricultores
agricultura
meteorología agrícola
cooperativa agrícola
insumos agrícolas
población agrícola
censo agrícola
estadística agrícola
seguro agrícola
alimento concentrado
tierra arable, tierra
cultivable
tarea cultural
productos agrícolas
quiste
pus
jugo concentrado

のうへのり

のうじょう

のうせい

のうそう

のうそん

— こうぎょう

のうち

— いかく

— そうせい

のうど

— けい

のうはんき

のうまく

— えん

のうみんそしき

のうむ

のうやく

のざ

のざす

のこ

— くず

のずる

のど

のみ

のり

農場

農政

農債

農村

— 工業

農地

— 改革

— 造成

濃度

— 計

農繁期

脳膜

— 炎

農民組織

濃霧

農薬

芒

ノギス

鋸

— 屑

ノズル

のど

のみ

糊

fínca, chacra, huerta,  
granja

administración agrícola

postema, apostema

comunidad rural, pueblo  
agrícola

agroindustria, industria  
rural

tierra para agricultura

reforma agraria

habilitación de tierra  
agrícola

densidad

densímetro

estación de labranza

agrícola

meninge

meningitis cerebroespinal

organización de agricultores

niebla densa

insecticida y fungicida,

productos químicos para uso

agrícola, pesticida agrícola

árista, espiguilla

calibrador

sierra, serrucho

aserrín, serrín

esprea, espesor, pico

garganta

formón

cola, pasta, engrudo

は		
は	葉	hoja
は	歯	diente
はあり	羽蟻	aladica, aluda, hormiga blanca, comején
はい	肺	pulmón
はい	胚	embrión, germen
はいえん	肺炎	neumonía, pulmonía
ばいかいとんちゅう	媒介昆虫	insecto transmisor, insecto vector
はいがまい	胚芽米	arroz pulido con embrio
はいぐうし	配偶子	gameto
はいけつしょう	敗血症	septicemia
はいごう	配合	mezcla, arreglo, combinación
— しりょう	— 飼料	alimento balanceado
— りつ	— 率	proporción de mezcla (コンクリートなどの)
はいざい	廃材	desperdicio de madera
はいさん	配蚕	distribución de gusanos a productores
はいしゅ	胚珠	óvulo
はいしゅつぶつ	排出物	excreción
はいしゅつそうち	排出装置	eyector
はいすい	排水	drenaje
— ち	— 路	canal de drenaje, dren abierto
ばいすうせい	倍数	poliploidía
ばいすうたい	倍数体	poliploide
はいせつ	排泄	excreción, exunción
ばいせんざい	媒染剤	mordiente
ばいど	培土	aporque, cubrir con mantillo
ばいどぼん	培土板	reja, aplanadora, pala (次頁へ)

ばい〜はく

ばいナップる

— か

ばいにゅう

— ぶ

ばいのう

ばいぼん

ばいふ

ばいふうふあん

ばいぶん

ばいよう

— えき

— き

ばいらす

— びょう

ばいらん

ばいろっとふおれすと

ばいろっとらんぶ

はがね

はきたて

はくあきの

はくうんがん

ぼくが

はくかげんしょう

はくけっきゅう

はくてっとう

ぼくほ

ぼくはつぶつ

はくひ

— き

バイナップル

— 科

胚乳

— 部

胚囊

胚盤

パイプ

排風ファン

灰分

培養

— 液

— 基

バイラス

— 病

排卵

パイロットフォレスト

パイロットランプ

刃金

掃立

白亜紀の

白雲岩

麦芽

白化現象

白血球

白鉄鉱

爆破

爆発物

剥皮

— 機

mecánica, surcador

piña, ananá

bromeliáceas

endospermo

albumen

gástula

escudete, escudillo

conducto, caño

ventilador de escape

ceniza

cultivo, cultura, cultivación

solución de cultivo

médium de cultivo

virus

enfermedad de virus

ovulación

bosque piloto

lámpara piloto

corazón

comienzo de cría de gusano de seda

cretáceo

dolomita

malta

clórosis

leucocito

marcasita, pirita

explosión

sustancia explosiva

descorteza, pelado

descortezadora, máquina

peladora

はくまい	白米	arroz pulido
ぼくやく	爆薬	explosivo
はくりゅうせき	白榴石	leucita
はぐるま	歯車	engranaje
はげいとう	葉げいとう	disciplinas de monjas, amaranto
はこずめ	箱詰	embalaje
はさいま	破砕機	desintegrador, triturador
はざかいま	端境期	época de escasez, época de agotamiento, época de crítica, fuera de estación
はしほみ	榛	avellano
— そく	— 属	coriláceas
はしゆ	播種	siembra
— き	— 期	época de siembra, fecha de siembra
— き	— 機	sembradora
— しんど	— 深度	profundidad de siembra
— どこ	— 床	almácigo
— び	— 日	fecha de siembra
— みつど	— 密度	densidad de siembra
— りょう	— 量	cantidad de siembra
はしゅうふう	破傷風	tétano
はす	蓮	loto
はせいこうか	派生効果	beneficios derivados
ばーせり	パーセリ	perejil
ばたー	バター	manteca, mantequilla
はだかむぎ	裸麦	cebada descascarada, tósa, trigo chanorro
はたけ	畑	huerta, chacra, terreno cultivado
ばーたーせい	バター斜	sistema de trenque, trenque

はたへぼっ

はたんきょう

はち

はち

ぼーちかるぼんぶ

はちみつ

はちもの

はちゅうるい

はついく

はっか

はつが

— おんど

— きかん

— しけん

— しょう

— ぶあい

— りつ

— りょく

— よくせい

はっかてん

はっかのう

はっかん

ぼっさ

ぼっきん

ぼっくすきん

はっこう

— にゅう

はっこん

ぼっこん

ぼっこん

はたんきょう

蜂

鉢

バーチカルポンプ

蜂蜜

鉢物

爬虫類

発育

薄荷

発芽

— 温度

— 期間

— 試験

— 床

— 歩合

— 率

— 力

— 抑制

発火点

薄荷類

発汗

伐期

罰金

バックスキン

醸酵

— 乳

発根

伐根

抜根

permutá

almendrera

abeja, avispa

maceta

bomba vertical

miel de abeja

planta en maceta

reptil

desarrollo, crecimiento

menta

germinación

temperatura de germinación

período de germinación

ensayo de germinación

almácigo de germinación

porcentaje de germinación

「はつがぶあい」

capacidad germinación

inhibición de germinación

punto de ignición

mentol

sudor, transpiración,

diaforesis

estación (período) adecuada(o)

para corte, desmonte

multa

gamuza

fermentación

leche fermentada

enraizar, enraizamiento

destronqué

destronqué, desarraigamiento

ぼっさい	伐採	corte, tala, desmonte
はっさくいしゅくびょう	はっさく委縮病	tristeza
はつじょう	発情	celo, estro
— き	— 期	estro
— じぞくきかん	— 持続期間	duración de celo
はっしん	発疹	erupción
はっせいがく	発生学	embriología
ぼっそく	罰則	reglamento penal
ぼった	バッタ	saltamontes, langosta
はったけ	はったけ	níscalo, mizcalo
ぼっちょりー	パッチョリー	pachulí
はっほうざい	発泡剤	epispástico
はどめ	歯どめ	linguete
はな	鼻	nariz
はな	花	flor
ばーなー	バーナー	mechero
はなきゃべつ	花キャベツ	brécol
はなめのぶんか	花芽の分化	diferenciación de yema de flor
はなやさい	花野菜	coliflor
ばーなりぜいしょん	バーナリゼーション	vernalización
ばにら	バニラ	vainilla
はね	翅, 羽	ala
はね	羽	pluma
ばね	バネ	resorte
はねぼうき	羽袴	escobita de pluma
ばばいや	ババイヤ	papaya, mamón
— か	— 科	caricáceas
ばべしあびょう	バベシア病	babesiosis
はまさたぼし	葉巻煙草	cigarro
はむ	ハム	jamón
はめこみ	嵌込み	encaje

はや～はん

はやまき

ぼら

— か

ぼらすと

ぼらちふす

ぼらふいん

— ろう

ぼらまき

はり

ぼりうむ

ほりえにしだ

ほりけん

ぼりていけいさん

ぼるぶ

ぼるぶ

ほるまき

ぼるまろざ

ぼれいしょ

ほれた

はろー

ほんがん

ほんけい

ほんしゅつ

ほんしょく

ほんしるい

ぼんじろう

ほんすう

— する

— どうぶつ

早播

バラ

— 科

バラスト

バラチフフ

バラフィン

— 蠟

ぼら撒き

梁

バリウム

ほりえにしだ

ハリケーン

バリテイ計算

バルブ

バルブ

春播

パルマロザ

馬鈴薯

晴れた

ハロー

斑岩

半径

輸出

繁殖

半翅類

ぼんじろう

反轉

— する

— 動物

siembra temprana

rosa

rosáceas

balasto, cascajo, piedras trituradas

paratífosis, paratifoidea  
parafina

cera parafina

siembra al voleo

viga

barfo

ulex

huracán

sistema de paridad

pulpa

válvula

siembra en primavera

palmarosa

papa, patata

despejado, sereno

rastra

pórfido, porfinta

semidiámetro, radio

extracción de maderas (rollos)  
(材の)

multiplicación, reproducción,  
propagación

hemíptero

guayaba

rumia, rumiadura

rumiar, reaugar

rumiante



はんすうせい	半数性	haploidia
はんすうたい	半数体	haploide
ぼんせい	晩生	tardía
— しゅ	— 種	variedad tardía
ぼんそう	晩霜	helada tardía
はんでん	斑点	mancha
ぼんど	礬土	alúmina
はんとうまく	半透膜	membrana semipermeable
はんどとらくたー	バンドトラクター	tractor a mano, microtractor
ほんだる	ハンドル	volante, manivela, manubrio
はんのき	はんのき	aliso
ぼんぼー	バンパー	parachoque
はんばい	販売	venta

ひ

ひいく	肥育	engorde
ひいそう	B層	horizonte B
ひいらぎ	柊	acebo
ひいん	庇陰	soabra
— じゅ	— 樹	plantas para soabra
ひえ	稗	panizo
びーかー	ビーカー	vaso cilíndrico
ひがい	被害	pérdida, perjuicio, daño
— めんせき	— 面積	área dañada
ひかしゅっけつ	皮下出血	petequia, equimosis
ひかちゅうしゃ	皮下注射	inyección subcutánea
ひかの	皮下の	subcutáneo
ひかりごうせい	光合成	fotosíntesis
びきこう	微気候	microclima
— がく	— 学	microclimatología

びき〜ひっ

びきしょうかく	微気象学	micrometeorología
ひきわりの	引割の	triturado, molido
びくりんさん	ピクリン酸	ácido pícrico
ひげね	髭根	raíz fibrosa, fibra
ひこう	肥効	efectos de fertilización
ひこぼえ	ひこぼえ	chupón
ひざ	膝	rodilla
ひじ	肘	codo
ひじゅう	比重	peso específico, gravedad específica
— けい	— 計	hidrómetro
びしょう	微晶	microlito
びしょうかじょ	尾状花序	amento, candelilla
ひすたみん	ヒスタミン	histamina
びすとん	ピストン	pistón
— ほんた	— ポンプ	bomba recíprocante
びせいぶつ	微生物	microorganismo, microbio
— ぶんかい	— 分解	descomposición microbia
ひそ	砒素	arsénico
ひそう	皮層	corteza
ひだ	髪	pliegue, doblez
ひーたー	ヒーター	estufa
ひだい	肥大	hipertrofia, gordura excesiva
ひたす	浸す	empapar
びたみん	ビタミン	vitamina
— えい	— A	vitamina A
— えいけつほう	— A欠乏	avitaminosis A
ひつじ	羊	carnero, oveja, renil(去勢した), cordero(仔牛)
— かい	— 飼	ovejero, pastor
— にく	— 肉	carne de oveja, carnero
ひっすあみのさん	必須アミノ酸	aminoácido esencial

ひっすげんそ	必須元素	elemento esencial
ひっぱり	引張り	tensión
— つよさ	— 強さ	resistencia a la tensión
— おうりょく	— 応力	esfuerzo de tensión
ひつようすいりょう	必要水量	volúmen requerido de agua
びーと	ビート	remolacha
— とう	— 糖	azúcar de remolacha
ひとうすいそう	非透水層	estrato impermeable
びーとかん	ビート管	tubo de pitot
ひとみ	瞳	pupila
ひとりあたりしよく	一人当所得	ingreso (nacional) per cápita
ひな	雛	pollito, pollito bebé
ひなぎく	雛菊	margarita, chiribita, maya
ひなげし	ひなげし	anapola
ひなはくりびょう	雛白病	pullorosis
ひにゅう	泌乳	lactación
— きかん	— 期間	período de lactación
びにーるほうす	ビニールハウス	invernadero de vinillo
ひねつ	比熱	calor específico
ひので	日の出	nacimiento del sol
ひばいかんり	肥培管理	cuidado cultural
ひぼり	ひぼり	calandria, alondra
ひふ	皮膚	piel, cutis
びふう	微風	brisa
ひふびょう	皮膚病	dermatosis, enfermedad cutánea
びふん	微粉	polvo impalpable
びべっと	ビベット	pipeta
ひま	ひま	tártago, ricino
ひましゆ	ヒマシ油	aceite de ricino (tártago)
ひまわり	ひまわり	girasol
ひめなずな	ひめなずな	draba

ひゃ〜ひよ

ひゃくようぼと

ひやしんす

ひやとい

— ろうむしや

ひゃーず

びゅーれ

びゅーれっと

ひょう

ひょう

びょうがい

びょうげん

— きん

— たい

ひょうこう

ひょうじゅんく

ひょうじゅんごさ

びょうたいそしきがく

びょうちゅうがい

びょうちょう

ひょうてん

ひょうど

びょうほん

ひょうひ

— の

ひょうべんえき

びょうほ

ひょうほん

— ちゅうしつ

ひょうめん  
ちゅうりやく

びょうりがく

ひよく

百葉箱

ヒヤシンス

日雇い

— 労務者

ヒューズ

ビュール

ビュレット

雹

表

病害

病原

— 菌

— 体

標高

標準区

標準誤差

病態組織学

病虫害

病徴

氷点

表土

病斑

表皮

— の

費用便益

苗圃

標本

— 抽出

表面張力

病理学

肥沃

garita termométrica

jacinto

jornalero

jornalero

fusible

puré

burêta

granizo

tabla, cuadro sinóptico, lista

daño (perjuicio) por

enfermedad

origén de enfermedad

gérmenes patógenos

patógeno

cota, altitud, elevación

control, testigo

error standard

histopatología

enfermedad y plaga

síntoma, indicante, pródromo

punto de congelación

suelo superficial

lesión

epitelio, epidermis

epidérmico

costobeneficio

「なえど」

espécimen, muestra, ejemplar

muestreo

tensión superficial

patología

fértil

— ど	— 土	tierra fértil, suelo fértil
— ど	— 度	fertilidad
ひよこまめ	ひよこまめ	garbanzo
ひよけ	日よけ	sombra, persiana, toldo
ひらがい	平飼い	cría sobre piso
ひらぐわ	平畝	legón
ひらまめ	ひらまめ	lenteja
びりゅうしびよう	微粒子病	pebrina (蚕)
ひりょう	肥料	abono, fertilizante
びりょうげんそ	微量元素	microelemento
びりょうせいぶん	微量成分	microingrediente
びりょうぶんせき	微量分析	microanálisis
びりょうようそ	微量要素	micronutriente
ひる	蛭	sanguijuela
ひるがお	昼顔	dondiego del día
びーるこうほ	ビール酵母	lavadura de cerveza
ひれ	鱈	aleta
ひろ	尋	braza
びわ	枇杷	níspera (実), níspero (木)
ひんけつ	貧血	anemia
ひんしつかんり	品質管理	control de calidad
ひんしゅ	品種	variedad, raza, especie, casta
— かいりょう	— 改良	mejoramiento de variedades
ひんしるい	貧歯類	desdentados
びんせっと	ビンセット	pinzas
びんずめ	びん詰	embotellado
— にする	— にする	embotellar
— き	— 機	envasadora, embotelladora
ひんど	頻度	frecuencia
びんろうじ	横棒子	areca

ふあ〜ふえ

ふ

ふあいぼーぐらす	ファイバーグラス	fibra de vidrio
ふあいる	ファイル	carpeta, archivador, archivo
— する	— する	encarpetar
ふあいんだー	ファインダー	enfocador, buscador
ふいご	筒	fuelle, busa
ふいじびりてい ちようさ	フィジビリティ調査	estudio de factibilidad
ふいーだー	フィーダー	alimentador
ふいるむ	フィルム	película
からー —	カラー —	película en colores
ろーる —	ロール —	película en rollo
ふうあつ	風圧	presión de aire, presión de viento
ふうか	風化	eflorescencia
ふうかん	風乾	secado al aire
— じゅう	— 重	peso secado en aire
ふうこう	風向	dirección de viento
— けい	— 計	anemoscopio
ふうしゃ	風車	molino de viento
ふうしょくさよう	風蝕作用	corrosión por el viento
ふうせん	風選	selección por viento
ふうそく	風速	velocidad de viento
— けい	— 計	anemómetro
ふうどびょう	風土病	endemia
ふうぼいの	風媒の	anemófilo
ふうぼいか	風媒花	flor anemófila
— しょくぶつ	— 植物	planta anemófila
ふうみ	風味	sabor, gusto
ふうりょく	風力	fuerza de viento
— けい	— 計	anemómetro
ふえいず	フェイズ	fase
ふえのーる	フェノール	fenol

ふえんだー	フェンダー	guardabarros
ふおーく・りふと	フォーク・リフト	móntacarga
ふおと べりおでいずむ	フォト・ペリオディズム	fotoperiodismo
ふおるまりん	フォルマリン	formol, formalina
ふか	孵化	incubación, cloquera
— さ	— 器	incubadora
ふかじょう	孵化場	planta de incubación
ぶがかり	歩掛り	eficiencia por unidad de trabajo,
		velocidad del trabajo
ふかさん	賦課金	importe de imposición,
		contribución
ふかちうりょく	不可抗力	fuérza mayor
ふかつせいか	不活性化	inactivación
ふかまき	深播き	siembra profunda
ふかんせいゆ	不乾性油	aceite no secante
ふき	蒔	fárfara, tusilago
ふきゅう	腐朽	deterioro, pudrición
ふきゅうのうじょう	普及農場	parcela piloto para extensión
ふきんいっせい	不均一性	heterogeneidad
ふくがく	酹がく	calículo
ふくがせい	伏臥性	rastero
ふくさんぶつ	酹産物	subproducto
ふくし	匍枝	「らんナー」
ふくしゃ	輻射	radiación
ふくじょう	伏伏	acodo, estolón
ふくじょく	耐食	alimentos secundarios
ふくそくるい	腹足類	gasterópodos
ふくど	覆土	aporque
ふくよう	複葉	hojas compuestas
ふくらしこ	ふくらし粉	levadura en polvo
ふくり	複利	interés compuesto
ふくろう	鼻	lechuza

みけ〜みど

ふけん

ふけんかぶつ

ふさい

ふさく

ふしつ

ふしゅ

ふじゅん

— ぶつ

ふしんわせい

ふせいけいまり

ぶた

こ —

おす —

ふたご

ぶたでんせんせい  
いちょうえん

ぶたにく

ふたんさん

ぶっしゅ・くりーな

ふっそ

ふってん

ふっとう

ぶつりてきせいしつ

ふていこん

ぶどう

— くらびびょう

— じゅうさん

ぶどうさん

ふとうすいそう

ぶどうとう

ぶどまり

部検

不けん化物

負債

不作

駄買

浮腫

不結

— 物

不親和性

不正形菌

豚

仔 —

雄 —

双子

豚伝染性胃腸炎

豚肉

負担金

ブッシュ・クリーナー

弗素

沸点

沸騰

物理的性質

不定根

葡萄

— 黒星病

— 状菌

不動産

不透水層

葡萄糖

歩留り

autopsia

materia insaponificable

deuda

mala cosecha

gluten, fibrina

edema

impureza

impureza

incompabilidad (つぎ木の)

capullos deformados

cerdo, chanco, puercó

lechón

verracó (種雄)

gemelos, mellizos

gastroenteritis transmisible

carne de cerdo

obligación, carga

limpiadora de arbusto,

segadora de maleza

flúor

punto a hervir, punto de

ebullición

ebullición, hervor

propiedades físicas

raíces adventicias

uva

sarna (roña) de uva

estafilococia

bienes inmuebles

cápa impermeable

glucosa, dextrosa

porcentaje de rendimiento,



ふな	ふな
ふにん	不妊
ふねん	不穩
— の	— の
ふはい	腐敗
ふひょう	浮標
ふぶき	吹雪
ふほうわの	不飽和の
ふみん	不眠
ふもう	不毛
ふゆさく	冬作
ぶよ	婦
ふようぶつ	不溶物
ふらいすぼん	フライス盤
ぶちう	ブラウ
ぶらぐ	ブラグ
ぶらし	ブラシ
ふらすこ	フラスコ
ふらびん	フラビン
ふらんき	孵卵器
プーリー	プーリー
げんじく —	原軸 —
どうしゃ —	動車 —
ゆうしゃ —	遊車 —
ぶりき	ブリキ
ふるい	篩
ぶるせらしょう	ブルセラ症
ぶるとーざー	ブルドーザー
ぶれふぶじゅうたく	プレファブ住宅

rendimiento
haya
estérilidad, infecundidad
esterilidad
estéril
putrefacción, podredumbre,
podrición, corrupción
flotador
nevasca, ventisquero
no saturado
insomnio, desvelo
esterización, esteridad,
infecundidad
cultivo de invierno
jején, livia
materia insoluble
fresadora
árado
enchufe, clavija, bujía
cepillo
frasco
flacina
incubadora
polea
polea impulsada
polea fija
polea loca
lata, hoja de lata
zaranda, criba, tamiz
brucelosis
topadora, bulldózer
casa prefabricada

ぶろ〜ぶん

ぶろいらー

ぶろーかー

ぶろぼん

ぶん

ぶんか

ぶんか

ぶんかい

ぶんぎょう

ぶんけつ

— する

ぶんこうき

ぶんざい

— さんぶ

ぶんざいの

ぶんし

— かどうぶつ

— こうぞう

— しき

— りょう

ぶんじ

ぶんすいせん

ぶんすう

ぶんたんきん

ふんどう

ふんどき

ふんにゅう

ぶんぼく

ぶんびつ

ぶんぶ

ぶんべん

ブイラー

ブローカー

プロパン

糞

分化

分果

分解

分業

分けつ

— する

分光器

粉剤

— 敷布

粉剤の

分子

— 化合物

— 構造

— 式

— 量

粉餌

分水線

分数

分租金

分銅

分度儀

粉乳

分箔

分泌

分布

分焼

pollo parillero

corredor

propano

excremento, mierda, estiércol

diferenciación

mericarpio

descomposición, desintegración,  
análisis

división del trabajo

macollamiento

macollarse

espectroscopio

polvo

polvórización

en polvo

molécula

compuesto molecular

estructura molecular

fórmula molecular

peso molecular

alimento polvo

línea divisoria

fracción, número quebrado

contribución, asignación

contrapeso

graduador

leche polvo

separar la mitad de gusanos  
al nuevo cajón para cría

secreción

distribución

parto

— どの  
ぶんぼ  
ぶんぼう  
— する  
ぶんむ  
— さ  
ぶんもん  
ぶんりゅう  
ぶんるいがく  
ぶんれつか  
ぶんれつせいしよく

— 後の  
分母  
分蜂(封)  
— する  
墳墓  
— 器  
墳門  
分福  
分類学  
分裂果  
分裂生殖

posto parto  
denominador  
enjambre  
enjambrar  
pulverización  
pulverizador  
cardias  
destilación fraccional  
taxonomía  
mericarpio  
fisisiparidad

へ

へいさんち  
へいさく  
へいしゅう  
かいほつぎんこう  
へいほう  
— こん  
— めーとる  
へいめんず  
へいねんさく  
へいねんち  
へぎいた  
ペークライト  
ペーコン  
へそ  
へた  
へちま  
へっどらいと

平均値  
米作  
米州開発銀行  
平方  
— 根  
— メートル  
平面図  
平年作  
平年値  
へぎ板  
ペークライト  
ペーコン  
臍  
帯  
糸瓜  
ヘッドライト

valor promedio, término medio  
cultivo de arroz  
Banco Interamericano de  
Desarrollo (BID)  
cuadrado  
raíz cuadrado  
metro cuadrado  
plano, planta  
producción normal  
valor normal, cifra normal  
madera de raja  
baquelita  
tocino, panceta  
ombligo  
cáliz, pedúnculo  
estropajo  
faro delantero

ペに〜へん

ペにしりん

ペにぼな

ペにやいた

へもぐろびん

へりうむ

べると

べるとこんべあー

べれっと

べん

へんあつき

へんい

へんい

べんか

へんがん

へんけい

へんこうれんず

へんさ

へんしゅ

へんしよく

べんじん

へんすう

へんせいがん

へんせいざい

べんぞーる

へんたい

へんとう

へんどう

へんとうせん

べんび

へんぶ

ペニシリン

紅花

ペニヤ板

ヘモグロビン

ヘリウム

ベルト

ベルトコンベア

ペレット

弁

変圧機

変異

変位

弁花

片岩

変形

偏光レンズ

偏差

変種

変色

ベンジン

変数

変成岩

変性剤

ベンゾール

変鯨

扁豆

変動

扁桃腺

便秘

ヘンブ

penicilina

cártamo, alazor

madera terciada (chapada)

「ごうばん」

hemoglobina

helio

correa

transportador sinfin

pellet

válvula

transformador

variación

desplazamiento

pétalo

esquisto

deformación, transformación,  
metamorfosis

lente polarizado

desviación

variedad

decoloración

bencina

variable

roca metamórfica

desnaturalizante

benzol

metamorfosis, transformación

lenteja

fluctuación, variación

amígdala

constipación de vientre

「たいま」

へんまがん  
べんもう

片麻岩  
鞭毛

gneis, esquisto  
flagelo

## ほ

ほ  
ほあんりん

穂  
保安林

espiga  
bosque para protección, bosque  
de protección

ほいく

哺育

crianza

ほいらー

ボイラー

caldera de vapor

ほいーるがた  
・とらくたー

ホイール型トラクター

tractor de ruedas

ほう

苞

bráctea

ほう

芒

arista, raspa

ほうあん

法案

proyecto de un ley

ほうい

方位

dirección

ほうえきふう

貿易風

vientos alisios, monzón

ほうえんこう

方鉛鉱

galena

ほうが

萌芽

vástago, bróte, retoño

ほうかいせき

方解石

calcita

ほうかせん

防火線

cortafuego

ほうからたい

防火地帯

franja de seguridad contra  
fuego

ほうがんし

方眼紙

papel cuadrículado

ほうかんし

防乾紙

papel parafinado

ほうきゅう

俸給

salario

ほうきょうよほう

豊凶予報

pronóstico de la producción

ほうこう

膀胱

vejiga

ほうこうゆ

芳香油

aceite esencial

ほうこく

報告

informe

ほうさ

硼砂

bórax

ほうさく

豊作

cosecha buena (abundante)

ほう

ほうさん

— えん

ほうし

ほうじ

ほうしのう

ほうしゃ

ほうしゃ

— 放射性同位元素

— のう

ほうじょ

ほうじょう

ほうしよくよう  
せんい

ほうじん

ほうすい

ほうすいろ

ほうずき

ほうせい

ほうせき

— ど

ほうせき

ほうせんか

ほうせんさんびょう

ほうそ

ほうそう

ほうそう

ほうちょう

ほうづき

ほうてきてつづき

ほうどくめん

ほうねん

ほうのう

硼酸

— 塩

孢子

蜂児

孢子のう

硼砂

放射

— 放射性同位元素

— 能

防除

蜂場

紡織用纖維

法人

防水

放水路

ほうずき

法制

崩積

— 土

紡績

鳳仙花

放射菌病

硼素

包装

防霜

膨張

ほうづき

法的手続

防毒面

豊年

包のう

ácido bórico

borato

espora, conidio

cría

esporangio

bórax

radiación

isótopo radioactivo

radioactividad

control

apiario

fibras textiles

persona jurídica

impermeable

canal de descarga de avenidas

alquequenje, vejiga de perro

legislación

coluvial

suelo coluvial

hilandería, hilado

balsamina, miramelindos

actinomicosis

boro

empaqué, embalaje, envase

protección para helado

(escaroha)

expansión, inflación

「ほうづき」

procedimientos judiciales

máscara antigas

año de buena cosecha

quiste

ほうふ	防腐	antiseptia, prevención contra putrefacto
— さい	— 劑	antiséptico, desinfectante
ほうふうう	暴風雨	tempestad, tifón, tormenta
ほうふうりん	防風林	rompeviento, arbolado para vientos,
ほうぶつせん	換物線	curva parabólica
ほうぼう	彪房	conceptáculo
ほうほうろん	方法論	metodología
ほうぼく	放牧	pastreo
— じゅう	— 場	pastizal, pradera
ほうれんそう	ほうれん草	espinaca
ほうわ	飽和	saturación
— くうき	— 空気	aire saturado
ほおん	保温	conservación de calor
ほかぶ	母株	planta madre
ほがん	母岩	roca madre
ほざ	穂木	púa
ほーきさいと	ボーキサイト	bauxita
ほきょうこうじ	補強工事	obras de reforzamiento
ほくさく	牧柵	alambrado
ほくじょう	牧場	estancia, rancho ganadero, pradera
ほくそう	牧草	pasto, pastura
— ち	— 地	pastura, pradera
ほくふ	牧夫	vaquero, vaquerizo, zagal
ほくめつ	撲滅	iradicación
ほくや	牧野	pradera, prado
ほくようりよく	牧養力	capacidad para pastar ganados
ほーくりふと	ホーク・リフト	「ふおーく・りふと」
ほけい	母系	línea materna

ほけ〜ほぶ

— とうた	— 淘汰	selección por línea materna
ほけいふか	母鶏孵化	incubación natural
ほけん	保険	seguro
— かかく	— 価格	valor de póliza
— さんがく	— 金額	suma asegurado
— しゅうしょ	— 証書	póliza de seguro
— りょう	— 料	prima de seguro
— りょうりつ	— 料率	tipo de seguro
ほけんえいせい	保健衛生	salud y sanitación
ほじゅ	母樹	árbol para la producción de semilla
ほしゅうだん	母集団	población, universo
ほしょう	補償	compensación, indemnización
ほじょさん	補助金	subsidio, subvención
ほしょく	補植	plantación complementaria, replantación
ほーす	ホース	manguera, manga de riego
ほすいのうりょく	保水能力	capacidad de retención de agua
ほーすらでいっしゅ	ホース・ラディッシュ	rábano picante
ほせいいでん	母性遺伝	herencia maternal
ほだぎ	ほだぎ	maderas para el lecho de hongos
ほたてがい	ほたてがい	venera
ほたる	螢	luciérnaga
ほたん	ほたん	peonía
ほっふ	ホップ	lúpulo, hoblón
ほっふとーん	ポップコーン	maíz poróro, maíz reventón de tostar, palomitas de maíz
ほーとらんどせめんと	ポートランドセメント	cemento portland
ほにゅうるい	哺乳類	mamíferos
ほふくせいの	匍匐性の	rastrero
ほぶら	ポブラ	álamo



ほほん	母本	planta madre
ほら	ほら	liza, mújol gris
ほりぬきいど	堀抜井戸	pozo artesiano
ほーりんぐ	ボーリング	perforación
— ましん	— マシン	taladradora
ほーるがみ	ボール紙	cartón
ほると	ボルト	voltio
ほると	ボルト	perno
ほるとーえき	ボルドー液	mixtura (caldo) Bordoles
ほるとーふんざい	ボルドー粉剤	pasta bordelesa
ほーるぼん	ボール盤	taladradora
ほーるべありんぐ	ボールベアリング	ruleman, rodamiento a bolas, cojinete de bolas
ほるもん	ホルモン	hormona
ほろ	観	carpa
ほん	盆	bandeja
ほんとうじ	本工事	construcción permanente
ほんさい	盆栽	árbol enano en tiesto, árbol miniatura
ほんち	盆地	cuenca
ほんど	ポンド	libra
ほんのう	本能	instinto
ほんふ	ポンプ	bomba
うずまき —	渦巻 —	bomba rotatoria
えんしん —	遠心 —	bomba centrífuga
おしあげ —	押し —	bomba impelente
きゅうすい —	給水 —	bomba de alimentación
くうき —	空気 —	bomba de aire
すいあげ —	吸上 —	bomba aspirante
— はいすい	— 排水	drenaje por boabeo
ほんりゅう	本流	cauce principal

まい〜まに

ま

まいくろうゑーぶ	マイクロウェーブ	microonda
まいくろめーたー	マイクロメーター	micrómetro
まえぼらい	前払い	pago adelantado, adelanto
まーがりん	マーガリン	margarina
まかろに	マカロニ	macarrón
まさ	薪	leña
まさあげき	巻揚機	guinche
まさじゃく	巻尺	cinta (de medir), metro de cinta
まさほぼ	播種	ancho de siembra
まくしるい	膜翅類	himenóptero
まくらぎ	枕木	durmiente
まぐろ	鰹	atún
まーけっとりサーチ	マーケットリサーチ	estudio del mercado, mercadotecnia
まげもーめんと	曲げモーメント	momento flexionante
まさつ	摩擦	fricción
— かく	— 角	ángulo de fricción
— けいすう	— 系数	coeficiente de fricción
ましんゆにゅうざい	マシン油乳剤	acéite emulsionable
ます	ます	trucha
ますい	麻酔	narcosis, anestesia
— ざい	— 剤	narcótico
また	駝	muslo, rodaja (牛), jamón (豚)
またい	麻袋	bolsa (de arpillera)
まつかさ	松かさ	cono
まっしゅるーむ	マッシュルーム	champiñón
まつむしそうか	マツムシソウ科植物	dipsáceas
まつやく	松脂	pez, emepa, resina de pino
までちゃ	マテ茶	yerba mate
まにらあさ	マニラ麻	abacá

まひ	麻痺
まびき	間引き
まぶし	簇
まほがにー	マホガニー
まーまれーど	マーマレード
まめ	肉刺
まめか	マメ科
まめるい	豆類
まゆ	繭
まるた	丸太
まるたざい	丸太材
まるのと	丸ノコ
まるめろ	マルメロ
まんかい	満開
まんがん	マンガン
まんごー	マンゴー
まんせい	慢性の
まんせいびょう	慢性病
まんりき	万力

parálisis
raleo, entresaque
mabushi, nidero, bosque caoba
mermelada
empolla
leguminosas
legumbre, poroto
capullo
rollo
madera en rollo
sierra circular
membrillo, membrillero (の木)
plena floración
manganeso
mango
crónico
cronicismo
tornillo de banco

み

みかん	密柑
— か	— 科
— くろあぶらむし	— 黒あぶら虫
みかんべつびな	未鑑別びな
みさ	幹
みさきー	ミキサー
みくろん	ミクロン

mandarina
rutáceas
pulgón negro, Taxoptera citricidus MATSUMURA
pollito bebé no sexado
tronco
batidora, licuadora, hornigonera
nicro

みこ〜みみ

みこんち

未墾地

terreno inculto, terreno no habilitado

みじゅくでいたん

未熟泥炭

turba joven

みしょうのき

実生の木

árbol de pie

みしょうはんしよく

実生繁殖

propagación sexual

みずとしき

水とし器

colador

みずさいばい

水栽培

hidroponía, cultivo en agua

みずしげん

水資源

recurso de agua, recursos

hidráulicos

— ちょうさ

— 調査

estudios sobre recursos

hidráulicos

— ほぜん

— 保全

conservación de recursos

hidráulicos

みぞ

溝

zanja

— ほりき

— 掘機

zanjador

みちすう

未知類

incógnita

みつ

蜜

miel (蜂), néctar (花)

みつせい

密生

fascículo

みつど

密度

densidad

みかいほつりん

未開発林

bosque no explotado

みつとう

蜜刀

cuchillo, templeador

みつぼち

蜜蜂

abeja

みつふう

密封

cerrada

みつもりしよ

見積書

presupuesto (escrito), estimado,

oferta estimación

みつりょう

密猟

caza ilícita, caza furtiva

みつりん

密林

bosque espeso, floresta densa

みつろう

蜜ろう

caza de abeja

みとおし

見通し

perspectiva

みとりず

見取図

croquis, bosquejo, esquema

みほんえん

見本園

jardín de exhibición

みみず

みみず

lombriz (de tierra), miñosa,

みやく	脈
みやくしるい	脈翅類
みやくはく	脈搏
みやまくわがたむし	みやまくわがたむし
みょうが	茗荷
みょうがかしやくぶつ	ショウガ科植物
みょうぼん	明礬
— せき	— 石
みん	眠
いちみん	一眠
に	二
みんさん	眠蚕
みんち	ミンチ
みんゆうち	民有地
みんゆうりん	民有林

gusano de tierra
pulpo, latido
neurópteros
pulso, pulsado
lucano
amomo
zingiberáceas
alumbre, enjebe
alunita, aluminita
dormida, muda
primera dormida
segunda dormida
gusano en dormida, gusano en muda
molinillo
tierra privada
「しゅうりん」

む

ひえんたん	無煙炭
むかくの	無角の
むき	無機
— かどうぶつ	— 化合物
— さん	— 酸
— しつ	— 質
— しつひりょう	— 質肥料
— せいぶん	— 成分
— たいかり	— 態カリ
むぎわら	麦わら

antracita
descornado
inorgánico
compuesto inorgánico
ácido inorgánico
minerales
abono (fertilizante)
inorgánico
elemento inorgánico
potasio inorgánico
paja de trigo

むき〜むら

むきんの

むくろじか

むげんきどう

— しきとらくた—

むげんだい

むしくい

むしくだし

むしょう

むしょうるい

むしゅうされんず

むすいあるとーる

むすいけいさん

むすいふたーるさん

むすいりゅうさん

むすいりんさん

むせいせいしよく

むせいほんしよく

むせいらん

むせきついの

むそくどうぶつ

むち

むふう

むほうの

むね

むもう

— の

むようの

むらさきすいしよく

無菌

ムクロジ科

無限軌道

— 式トラクター—

無限大

虫喰い

虫下し

無償

無子葉類

無収差レンズ

無水アルコール

無水珪酸

無水フタル酸

無水硫酸

無水磷酸

無性生殖

無性繁殖

無精卵

無背椎の

無足動物

鞭

無風

無芒の

胸

無毛

— の

無葉の

紫水晶

aséptico

sapindáceas

carril de oruga

tractór de oruga

infinito

picadura, apolilladura

vermífuga, venécida,

semencontra

sin compensación, donación,  
de no reembolsable

acotiledón

aplanato

alcohol absoluto

anhídrido silícico

anhídrido ftálico

anhídrido sulfúrico

anhídrido fosfórico

reproducción asexual,

generación asexual

propagación vegetativa

oosfera

invertebrado

ápodo

látigo

calca

sin arista

pecho, seno

glabro

liso

áfilo

anatósta, ametista

## め

め	芽	brote, pimpollo, cogollo, vástago
めいがら	銘柄	marca
めかき	芽かき	desbrote
めかぶ	種株	planta hembra
めしべ	めしべ	pistilo
めす	種	hembra
めーたー	メーター	medidor
めたて	目立て	afilación de sierra (serucho)
— する	— する	afilár, triscar
めたのーる	メタノール	metanol
めたりんさん	メタ燐酸	ácido metafosfórico
— せっかい	— 石灰	metafosfato de calcio
めたん	メタン	metano
めちるあるとーる	メチルアルコール	metileno
めつぎ	芽つぎ	injerto de escudete
めっさん	滅菌	esterización
めっしゅ	メッシュ	malla
めぼな	雄花	flor pistilada
めんえきせい	免疫性	inmunidad
めんか	綿花	algodón en rama
めんぜい	免税	liberación de impuesto, exoneración de impuesto
めんでるせいいでん	メンデル性遺伝	herencia mendeliano
めんでるのほうそく	メンデルの法則	Mendelismo
めんとーる	メントール	mentol
めんぶ	面布	máscara, velo (養蜂用の)
めんもう	縷毛	lana
めんよう	縷羊	「ひつじ」
めんるい	麵類	pastas

も

ろ	藻	alga
ろうかんげんしょう	毛管現象	capilaridad
もうかんすい	毛管水	agua capilar
もうちょう	盲腸	apéndice, intestino ciego
もく	目	orden
もくか	木化	lignificación
もくこう	木工	obra de carpintería
— ぐ	— 具	instrumentos de carpintería
もくざい	木材	madera
— かんそう	— 乾燥	secado de madera
— さかく	— 規格	especificación de madera
— しじょう	— 市場	mércado de madera
— がんゆうすいぶん	木材の含有水分	contenido de humedad de la madera
— のせいしつ	— の性質	propiedad de la madera
— のたいきゅうせい	— の耐久性	durabilidad de la madera
— ほうふ	— 防腐	preservación de madera
もくしつか	木質化	lignificación
もくしつぶ	木質部	leño
— の	— の	leñoso
もくそく	目測	cálculo prudencial
もくたん	木炭	carbón vegetal
もくひょう	目標	meta
もくぶ	木部	xilógeno
もくほんしょくぶつ	木本植物	planta leñosa
もくめ	柰目	veta de madera
もくめざい	木目材	madera de trepa
もくれん	もくれん	magnolia
もくれんが	木煉瓦	ladrillo de madera
もざいく	モザイク	mosaico



もーたー・ぐれーたー	モーター・グレーダー	motoniveladora
もちごめ	餅米	arroz glutinoso
もちの	糯の	glutinoso
もちのさか	モチノキ科	aquifoliáceas
もとごえ	基肥	fertilización básica
もとちよう	元帳	libro mayor
もはんのうじょう	模範農場	chacra piloto
もみ	刈	arroz con cáscara, arroz en cáscara
もみ(のき)	樅	abeto, sepiño
もみじ	紅葉	maple, nople
もみすり	刈すり	descascarar
もも	桃	durazno, melocotón
もや	霧	niebla, neblina
もやし	もやし	malta (de soja), sojas germinadas
もり	鋸	arpón
もりつつち	盛土	montón de tierra, terraplén, banco, bordo
もりぶでん	モリブデン	molibdeno
もろこし	蜀黍	sorgo, melca, zahina
もるたる	モルタル	revestimiento de mortero
もると	モルト	malta
もん	門	subreino (動物分類の)

や

やがいちようさ	野外調査	estudios de campo
やぎ	山羊	cabra, chivo
やまはた	焼畑	quemado
やさん	冶金	metalurgia

やく〜ゆり

やく

やくがい

やくそう

やくみ

やくようしょくぶつ

やこうせい

— どうぶつ

やさい

— さいばい

薬

薬害

薬草

薬味

薬用植物

夜行性

— 動物

野菜

— 栽培

antera

fitotoxicidad

planta medicinal

picante, condimento,

especia

planta medicinal, simples

nocturnal

— animal nocturnal

「そさい」

horticultura

ゆ

ゆうほつこうか

ゆうひょう

ゆうへいの

ゆうほう

ゆうりあるかり

ゆうかり

ゆき

— どけ

ゆけつ

ゆどう

— そしき

ゆし

ゆせいべんき

ゆそう

— さかん

ゆちゃく

ゆらんかん

ゆり

誘発効果

遊標

有柄の

雄蜂

遊離アルカリ

ユーカリ

雪

— どけ

輸血

癒合

— 組織

油脂

油性ペンキ

輸送

— 機関

癒着

輸卵管

百合

beneficios inducidos

nonio

peciolado

zángano

alkali libre

eucalipto

nieve

— desnieve

transfusión de la sangre

aglutinación, fusión

— callo

aceite y grasa

pintura de aceite (al aceite)

transporte, transportación

— medios de transporte

cicatrización

oviducto

azucena

よ

よういおん	陽イオン	catión, ión positivo
ようえき	溶液	solución
ようえき	葉腋	axila
ようが	幼芽	gémula, plúmula
ようかい	溶解	disolución, solución, resolución
— ど	— 度	solubilidad
ようがん	溶岩	lava
ようぎょ	養魚	piscicultura
ようきょく	陽極	ánodo
ようけい	養鶏	avicultura
ようこん	幼根	radícula
ようざい	用材	madera, tabla, maderaje
ようざい	溶剤	solvente, disolvente
ようさん	養蚕	sericultura, sericicultura, cría de gusano de seda
ようしつ	葉質	calidad de hojas
ようしょうそしき	癒傷組織	callo
ようすいりょう	揚水量	volúmen de bombeo
ようすいりょう	用水量(必要水量)	requerimiento de uso consuntivo
ようせつ	溶接	soldadura
がす —	ガス —	soldadura autógena
— くて	— くて	cautín
つきつけ —	突きつけ —	soldadura a tope
でんき —	電気 —	soldadura eléctrica
ようそけつぼう	要素欠亡	deficiencia nutriente
ようだつ	溶脱	lixiviación, lavado
ようちしゅとくひ	用地取得費	costo de adquisición de terreno
ようちゅう	幼虫	larva, gusano

よう～よさ

ようてい

ようと

ようばい

ようひし

ようぶん

— けつほう

ようへい

ようほう

ようまく

ようみやく

ようめんさんふ

— ひりょう

ようめんじゅうほつ

— けい

ようもう

ようやく

ようよう

ようりょくたい

ようりょくそ

よきん

よくせい

— ざい

よーぐると

よこがたふらいすぼん

よこぎひょう

よこじくうずまき  
ぼんふ

よこれまゆ

よきん

— かされた

揚程

養兎

溶媒

羊皮紙

養分

— 欠乏

葉柄

養蜂

羊膜

葉脈

葉面撒布

— 肥料

葉面蒸発

— 計

羊毛

要約

幼葉

葉緑体

葉緑素

預金

抑制

— 剤

ヨーグルト

横型フライス盤

横座標

横軸渦巻ポンプ

汚れ菌

予算

— 化された

carga de bomba, elevación

cunicultura

solvente

pergamino

nutriente, nutrición,

elemento nutriente

deficiencia de nutrientes

pecíolo, rabillo

apicultura

amnios

vena, nervadura, nervio

aplicación foliar, pulveriza-  
ción foliar

fertilizante para aplica-  
ción foliar

transpiración foliar

transpirómetro

lana

sinopsis, resumen, extracto

hoja naciente

cloroplasto

clorófila

depósito

inhibición

inhibitor

yogur, yogurto

fresadora de planear

abscisa

bomba centrífuga horizontal

capullo manchado

presupuesto

presupuestado

— へんせい  
 よし  
 よそ  
 よそうてんきず  
 よ—ど  
 — ちんき  
 — ほるむ  
 よびちゅうさ  
 よびたんく  
 よびひ  
 よびぶひん  
 よほう  
 てんき —  
 よほう  
 — の  
 よもぎ  
 よゆう  
 よんりんとらくた—

— 編成  
 芦  
 予措  
 予想天気図  
 ヨ—ド  
 — チンキ  
 — ホルム  
 予備調査  
 予備タンク  
 予備費  
 予備部分  
 予報  
 天気 —  
 予防  
 — の  
 よもぎ  
 余裕  
 四輪トラクター

compilación del presupuesto  
 「あし」  
 pretratamiento, preparación  
 mapa pronóstico  
 yodo  
 tintura de yodo  
 yodoformo  
 reconocimiento (estudio)  
 preliminar  
 tanque de reserva  
 contingencia, imprevisto  
 repuestos  
 pronóstico  
 pronóstico de tiempo  
 pronóstico meteorológico  
 prevención  
 preventivo, preservativo,  
 profiláctico  
 anastasia, artemisa  
 margen de seguridad, reserva  
 tractor de cuatro ruedas

ら

らいう  
 らいうん  
 らいと  
 らいにんぐ  
 らいふるじゅう  
 らいむ  
 らいむぎ

雷雨  
 雷雲  
 ライト  
 ライニング  
 ライフル銃  
 ライム  
 ライ麦

tormenta  
 nube de trueno  
 faro  
 revestimiento  
 rifle  
 lima  
 centeno

らい〜らあ

らいめい 雷鳴  
らいらくく ライラック  
らくか 落花  
らくかせい 落花生  
— あぶら — 油  
— ぼた — バター  
らくたーぜ ラクターゼ  
らくのう 酪農  
— か — 家  
— こうじょう — 工場  
— せいさんひん — 生産品  
らくさ 落差  
— こう — 工  
らくさつしゃ 落札者  
らくさん 酪酸  
らくよう 落葉  
— じゅ — 樹  
らくようせいの 落葉性の  
らくらい 落雷  
らじえーたー ラジエーター  
らじお・あいそとーぶ ラジオ・アイソトープ  
らせん 螺旋  
— きん — 菌  
— じゅうきん — 状菌  
らち 裸地  
らてらいと ラテライト  
— か — 化  
らーど ラード

trueno  
lila  
abscisión (de flores)  
maní, cacahuete  
aceite de maní  
manteca de maní  
lactosa  
producción de leche, tambo,  
lechería  
tambero  
planta lechera  
productos lácteos  
carga diferencia de nivel  
caída  
ganador de licitación, adjudicatorio de licitación  
ácido butírico  
hojas muertas, deshoja  
hojas caducas  
de hojas caducas  
golpe de relámpago, caída de un rayo  
radiador  
radio isótopo  
rosca  
vibrión  
espirilo  
tierra desnuda  
laterita, suelo laterítico  
laterización  
grasa de cerdo, manteca de cerdo

らば	騾馬	muló, acémila
らべる	ラベル	etiqueta, rotulata
らべんだー	ラベンダー	lavender, espliegó, lavanda
らみー	ラミー	ramio
らーめん	ラーメン	armadura rígida
らん	蘭	orquídea
— かしよくぶつ	— 科植物	orquidáceas
らんおう	卵黄	yema de huevo
らんかん	卵管	oviducto
らんけいよう	卵形葉	hojas aovadas
らんし	卵子	oosporo
らんそう	卵巢	ovario
らんそううん	乱層雲	nimbostrato
らんなー	ランナー	tallo rastrero, estolón, vástago
らんぼく	卵白	clara del huevo, albura
らんぶ	ランプ	rabadilla
らんまく	卵膜	vitelina micrópilo
らんようしゅ	卵用種	gallina ponedora

り

りえき	利益	ganancia, beneficio, utilidad
あら	荒	ganancia bruta
じゅん	純	ganancia líquida
りーき	リーキ	puerro
りくとう	陸稻	arroz secano
りぐにん	リグニン	lignina
りし	利子	interés
りす	りす	ardilla, arda

りすへり

りすい

りぞーる

りっちじょうけん

りったいさよう

りっぽう

— こん

りとますしけんし

りにゅう

りにょう

りびょうりつ

りもないと

りゃくず

りゅう

りゅうあん

りゅういさ

— へんこう

— めんせき

りゅうかぶつ

りゅうけい

りゅうこうせい  
かんぼう

りゅうこうびょう

りゅうざい

— の

りゅうさん

— えん

— どう

りゅうざん

りゅうじょう

— こうぞう

りゅうすい

りゅうぜつらん

りゅうそうりょく

理水

リゾール

立地条件

立体鏡

立方

— 根

リトマス試験紙

離乳

利尿

罹病率

リモナイト

略図

粒

硫安

流域

— 変更

— 面積

硫化物

粒徑

流行性感冒

流行病

粒剤

— の

硫酸

— 塩

— 銅

流産

粒状

— 構造

流水

竜舌蘭

流送力

regulación de agua

lisol

condición de localidad

estereoscopio

cúbico

raíz cúbica

papel de tornasol

destete, ablactación

diuresis

morbilidad

limonita

bósquejo, boceto

grano

sulfato de amoniaco

cuenca del cáuce,

importación de cuencas

área de la cuenca

sulfácido

diámetro de partícula

influenza

epidemia

gránulo

granulado

ácido sulfúrico

sulfato

sulfato de cobre, lapis

aborción, aborto

granular

estructura granular

flujo, escurrimento

pita, maguey, agave, henequén

fuerza tractiva



りゅうそく	流速	velocidad de flujo
— けい	— 計	medidor de la velocidad de flujo
りゅうつうけいろ	流通径路	canal de distribución (cómercialización)
りゅうど	粒度	tamaño de las partículas
りゅうどうふさい	流動負債	deuda flotante
りゅうどそせい	粒度組成	téxtura
りゅうぼく	立木	árbol
りゅうりょう	流量	gasto
— けい	— 計	medidor de corriente
— けいさん	— 計算	cálculo de gasto
— そくてい	— 測定	determinación del gasto, mediciones de la corriente
— ちようせつ	— 調節	régulación de gasto
りゅうく	猟区	área cazadera
りゅうせい	両性	bisexual
— か	— 花	flor hermafrodita
りゅうせいるい	両棲類	bactracio
りよくせき	緑石	afanita
りよくちゃ	緑茶	té verde
りよくぼん	緑髻	caparrosa
りよくひ	緑肥	abono verde
りれきしよ	履歴書	currículum vitae
りん	磷	fósforo
りんあん	磷安	fosfato diamónico
りんうるい	鱗羽類	lepidóptero
りんかいせき	磷灰石	apatita
りんがく	林学	ciencia forestal
りんかぶつ	磷化物	fosfuro
りんかんほうぼく	輪換放牧	rotación de pastizales
りんぎょう	林業	silvicultura, industria

りん

— さんゆう	— 金融
— けいえい	— 経営
— しけんじょう	— 試験場
— しょとく	— 所得
— せいさく	— 政策
— とうけい	— 統計
— ろうむしや	— 労務者
りんけい	磷茎
りんご	リンゴ
りんざい	磷剤
りんさく	輪作
りんさん	磷酸
— あるかにゅうひ	— アルミニウム
— えん	— 塩
— けつぼう	— 欠乏
— せっかい	— 石灰
— そーだ	— ソーダ
— ひりょう	— 肥料
りんさんぶつ	林産物
りんせい	林政
りんどう	林道
りんどうか	リンドウ科
りんないほうほく	林内放牧
りんね	輪廻
りんぱ	リンパ
— かん	— 管
— きゅう	— 球
— せん	— 線

forestal	森林的
crédito forestal	森林信用
empresa (explotación) forestal	森林採伐企業
estación experimental forestal	森林実験場
ingreso forestal	森林所得
política forestal	森林政策
estadística forestal	森林統計
obrero forestal	森林労務者
bulbo, diente	磷茎
manzana	リンゴ
insécticida fosforada	磷剤
rotación de cultivos	輪作
ácido fósfórico (fosfático)	磷酸
fosfato de aluminio	アルミニウム
fosfato	塩
deficiencia de ácido fosfórico	欠乏
fosfato de cal	石灰
fosfato de soda	ソーダ
fertilizante fosfatado	肥料
productos forestales	林産物
política forestal	林政
arrastradero, camino forestal	林道
gencianáceas, centuareas	リンドウ科
pastreo en el bosque	林内放牧
palingenesia	輪廻
linfa	リンパ
vaso linfático	管
linfocito	球
cañutorios	線

りんぼんかんがい 輪番灌漑  
 りんぺん 鱗片  
 — じょう — 状  
 りんや 林野

rotación de riego  
 diente (にんにく等の)  
 escamado  
 tierra forestal, selva,  
 bosque

る

るいかうりょう 累加雨量  
 るいけい 累計  
 るいじんえん 類人猿  
 るいせん 涙腺

precipitación acumulativa  
 total acumulativo, suma  
 total  
 antropoide  
 glándula lacrimatoria, glándula  
 lacrimal

れ

れい 令  
 いち — —  
 に — 二 —  
 よん — 四 —  
 れいがい 冷害  
 れいさく 冷却  
 — そうち — 装置  
 れいさいのう 零細農  
 — ち — 地  
 れいぞう 冷蔵  
 れいとう 冷凍  
 — さ — 器  
 — ちぞう — 貯蔵

edad  
 primera edad  
 segunda edad  
 cuarta edad  
 perjuicio en frío  
 enfriamiento  
 instalación de refrigeración  
 minifundista  
 minifundio  
 almacenamiento al frío  
 refrigeración, congelación  
 congelador  
 almacenamiento al frío

れいろう

— の  
れいほう  
  
れき  
れーき  
れきねん  
れしちん  
れーだー  
れっかい  
— せい  
れっせい  
れってる  
— はり  
れべる  
れもん  
— ぐらす  
れんが  
れんごうかい  
れんさ  
— ほんのう  
— じょうきゅうさん  
れんさく  
れんず  
— まめ  
れんぞくかんがい  
れんにゅう

— の  
冷房  
  
稜  
レーキ  
歴年  
レシチン  
レーダー  
裂開  
— 性の  
劣性の  
レッテル  
— 貼  
レベル  
レモン  
— グラス  
練瓦  
連合会  
連鎖  
— 反応  
— 状球菌  
連作  
レンズ  
— 豆  
連続灌溉  
練乳

congelado  
refrigeración, enfriamiento  
por aire  
cascajo, gránulo  
rastrillo  
año calendario  
lecitina  
radar  
dehisencia  
dehisente  
recesivo, de receso  
etiqueta  
etiquetado  
nivel  
limón  
cedrón  
ladrillo  
federación  
linaje, cadena  
reacción en cadena  
estreptococo  
cultivo repetido, (sucesivo)  
lente  
lenteja  
riego continuo  
leche condensada

ろ

ろいやるぜりー  
ろう

ロイヤルゼリー  
類

jalea real  
cera, parafina

ろうさゅうか	老朽化	deterioración
ろうすい	漏水	fuga de agua
— ぼうし	— 防止	prevención de fugas de agua
ろうと	漏斗	tolva
ろうどう	労働	trabajo, labor
— くみあい	— 組合	sindicato, unión obrera
— けいやく	— 契約	contrato de labor
— じかん	— 時間	horas de trabajos
— せいさんせい	— 生産性	productividad de labor
— せつげん	— 節減	ahorro de trabajo
— にっすう	— 日数	número de días de trabajo
— ぶんぱい	— 分配	distribución (asignación) de trabajo
— ほう	— 法	Ley de trabajo
— りょく	— 力	mano de obra
ろうむかんり	労務管理	administración de personales, manejo de labor
ろうむひ	労務費	costo de la mano de obra
ろうりょく	労力	mano de obra
ろかさ	濾過器	filtro
ろくろ	ろくろ	torno
ろし	濾紙	papel de filtro
ろじ	露地	al raso, al aire libre
— さいばい	— 栽培	cultivo al aire libre, cultivo al raso
ろしゅつ	露出	exposición (写真)
ろせんそくりょう	路線測量	trazo de camino
ろそう	露層	dique
ろーたりー	ロータリー	rotavator
— かるちべーた	— カルチベーター	cultivadora rotativa
— かんそう	— 乾燥	secado a tambor

ろお〜わた

— ばんぶ  
ろとう  
ろーど・ろーらー  
  
ろっくふいる・だじ  
ろっつつ  
ろぼ  
ろーむ  
ろめん  
ろーらー  
— しゃ

— ポンプ  
露頭  
ロードローラー  
  
ロックフィルダム  
肋骨  
驢馬  
ローム  
路面  
ローラー  
— 車

bomba rotatoria  
filón  
apisonadora a motor,  
apisonadora de calzada  
presa de enrocamiento  
costilla  
burro, asno  
marga  
superficie del camino  
rosillo, rulo, rulo  
máquina apisonadora

わ

わいせい  
わいぼー  
わいやろーぶ  
わかめ  
  
わざり  
わさめ  
わくちん  
わけぎ  
  
わさび  
わしんとんねーぶる  
わせの  
わせひんしゅ  
わせりん  
わた  
わたくりま

矮柱  
ワイパー  
ワイヤローブ  
若芽  
  
輪切  
わさ芽  
ワクチン  
わけぎ  
  
わさび  
ワシントンネーブル  
早生の  
早生品種  
ワセリン  
綿  
綿繰機

pequeñez de estatura, nanismo  
limpia parabrisas  
cuerda de alambre  
retoño, yema, vástago,  
renuevo  
rodaja  
vástago lateral  
vacuna  
cebolla escalonia, chalote,  
escalona  
rábano picante  
naranja ombligo  
precoz, prematuro, temprano  
variedad precoz  
vaselina  
algodón, algodónero (わたのき)  
desmotadora

わたりどり

渡り鳥

pájaros migratorios, aves  
pasajeras

わっくす

ワックス

cera

わっと

ワット

vatio

わな

罟

trampa, lazo

わにす

ワニス

barniz

わら

藁

paja

こむぎ —

小麦 —

paja triguera

わらじむし

わらじむし

cochinilla

わらばんし

藁半紙

papel diario, papel de paja

わりぐりいし

割栗石

macadán

わりびき

割引

descuento, rebajo, reducción

われめ

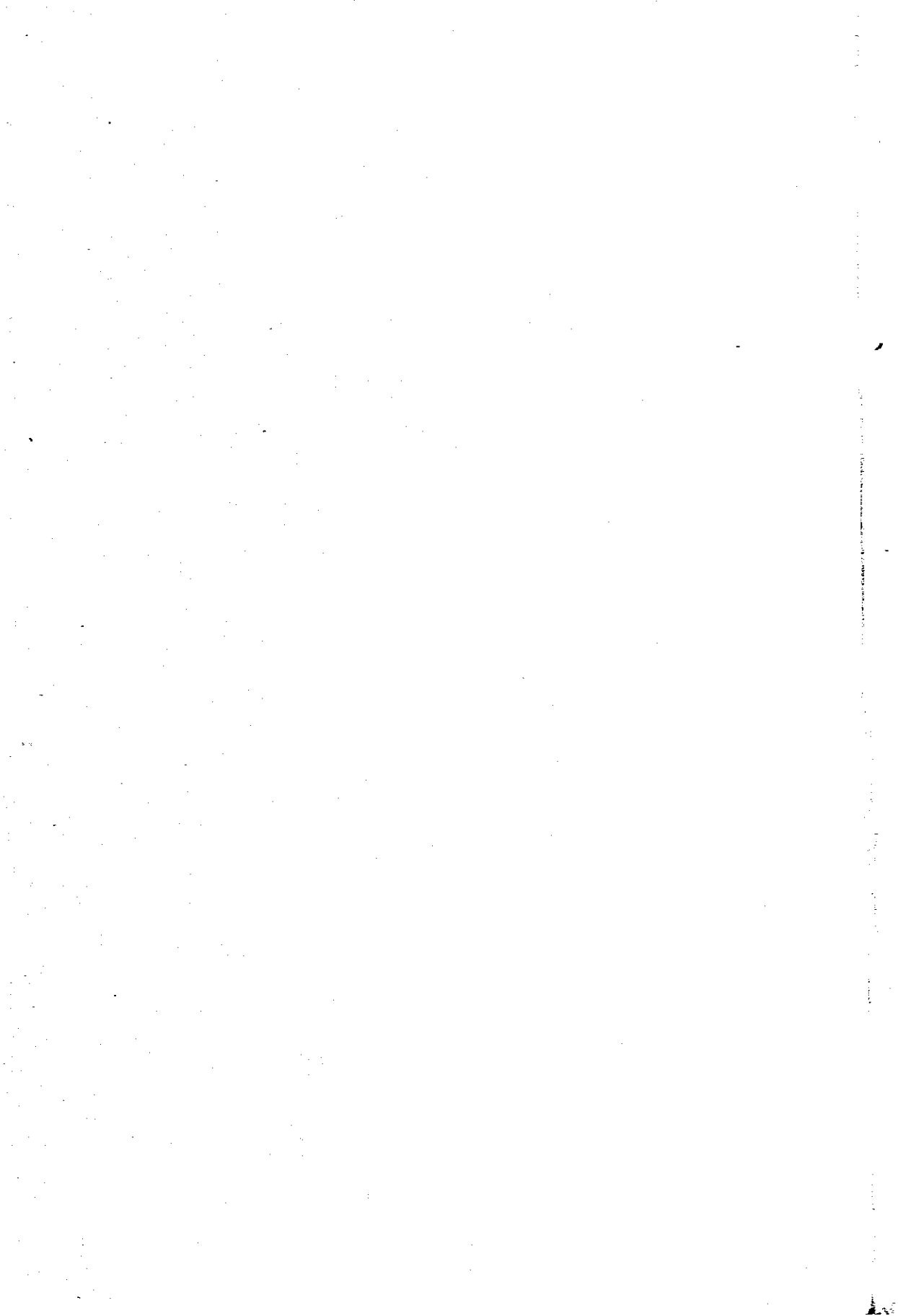
割目

raja, hendidura, grieta,

rendija







JICA