

附 錄 統 計 · 資 料 編

統計を見るときにの注意事項

本実績表は、昭和56年6月に制定された国際協力事業団統計集計要領に定める集計内容、集計項目、集計方法に従って分類集計をした事業実績表である。

1. 人数実績について

- (1) 本編に収録したものは、昭和27年4月1日から、昭和57年3月31日までのものである。
- (2) 年度は、すべて会計年度（4月1日から翌年3月31日まで）をもって集計している。
- (3) 各実績員数は、当該年度予算によって、その年度に新しく来日した研修員（新規研修員）、新しく任地に出発した専門家（新規専門家）、調査団員（新規調査団員）、協力隊員（新規協力隊員）新しく送出した移住者の人数のみを集計したものである。したがって、年度をこえて翌年、翌々年にまたがって在日または外地に勤務したものは、来日または出発した年度に1回のみ集計して、翌年、翌々年には集計の対象になっていない。
- (4) 国際機関方式による受入れおよび派遣の実績は2国間方式による実績分とは別に集計している。（従来、国際機関方式による受入れ実績については国別に分類・集計していたが、これを改め国際機関別に分類・集計した。）
- (5) 分野分類は従来の16分野分類を改め、統計集計要領に基づく新分類表（中分類）20分類とした。
- (6) 昭和56年度より実績人数に対する延人月数（当該会計年度内）を集計した。
- (7) 専門家派遣実績については、昭和56年度より派遣期間が1年以上のものを「長期」とし、1年未満のものを「短期」とした。なお昭和55年度までの実績については「分類不能」とした。
- (8) 国名表記は、外務省表記法に基づくものである。
- (9) 地域配列は、アジア地域、中近東地域、アフリカ地域、中南米地域、オセアニア地域、ヨーロッパ地域等、区分不能（世界）の順に配列した。
- (10) 地域区分については、アフガニスタン以西からサハラ砂漠以北の地域を「中近東地域」に、サハラ砂漠以南の地域を「アフリカ地域」に、それぞれ区分した。また従来の「その他」を「オセアニア地域」「ヨーロッパ地域等」に区別した。なお「ヨーロッパ地域等」はカナダ、アメリカ合衆国を含んでいる。
- (11) 複数国にまたがる専門家、調査団等の派遣実績は、すべて当該地域内の区分不能として、複数地域にまたがるものは区分不能（世界）とした。

2. 経費実績について

- (1) 複数国にわたって実施された調査等の経費については、昭和29年度から昭和48年度までは国別区分不能として集計したが、昭和49年度から昭和56年度までの実績分については、

調査団派遣国数で割った数値を国別に算出の上、集計した。

(2) (項) 開発調査費のプロジェクト研究委託費、(項) 青年海外協力隊派遣費の派遣前訓練費、国内事業費等の経費については国別区分不能経費として一括計上した。

(3) 単位は、千円。

(4) 集計対象期間、年度、国名表記、地域配列、地域区分については、人数実績表の注意事項と同様である。

(5) 従来、国際機関方式による研修員受入れ実績はすべて国別に展開し、分類集計していたが、昭和55年度実績分よりこれを国際機関別に分類集計し、2国間方式による実績分とは別に集計した。

3. 実績集計対象項目について

統計集計要領の制定に伴って、昭和56年度分から、新たに、次の項目を集計の対象とした。

形態	事業名	形態分類	内容
研修員受入	研修員受入事業	第三国研修員	わが国が経費の全部または一部を負担して本邦以外の第三国において実施する研修に参加した研修員
	海外移住事業	移住者子弟研修員	事業団法第21条第1項第4号の規定に基づき移住者の子弟の技術向上に必要な研修を行う目的で受入れた研修員をいう。
調査団派遣	研修員受入事業	研修員受入調査団	事業団法第21条第1項第1号(イ)の規定に基づき実施する研修員受入事業に関し派遣した調査団をいう。
	機材供与事業	機材供与調査団	事業団法第21条第1項第1号(ウ)の規定に基づき実施する機材供与事業に関し派遣した調査団をいう。
	専門家等福利厚生事業	専門家等福利厚生調査団	事業団法第21条第1項の規定に基づき実施する技術協力等に係る専門家の福利厚生に関し派遣した調査団をいう。
	専門家養成確保事業	専門家養成確保調査団	事業団法第21条第1項第5号の規定に基づき実施する専門家の養成確保事業に関し派遣した調査団をいう。
	青年海外協力隊事業	青年海外協力隊調査団	事業団法第21条第1項第2号の規定に基づき実施する青年海外協力隊事業に関し派遣した調査団をいう。
	海外移住事業	移住事業調査団	事業団法第21条第1項第4号の規定に基づき実施する移住事業に関し派遣した調査団をいう。
専門家派遣	海外移住事業	移住者指導専門家	事業団法第21条第1項第4号の規定に基づき移住者の援助および指導のため海外に派遣した専門家をいう。
移住者送出	海外移住事業	事業団扱い移住者	事業団法第21条第1項第4号イの規定に基づき、事業団が海外移住に関し相談に応じ、並びにあっせんを行い「移住者適格通知書」を発給した移住者をいう。
		渡航費支給移住者	前号に規定する移住者のうち事業団法第21条第4号ロの規定に基づき、渡航費を支給した移住者をいう。

上記項目の人数、経費実績の内、移住者送出実績については昭和27年度より人数実績を、昭和53年度より経費実績を繰入れ集計した。

1. 国際協力事業団予算の推移

(単位：百万円)

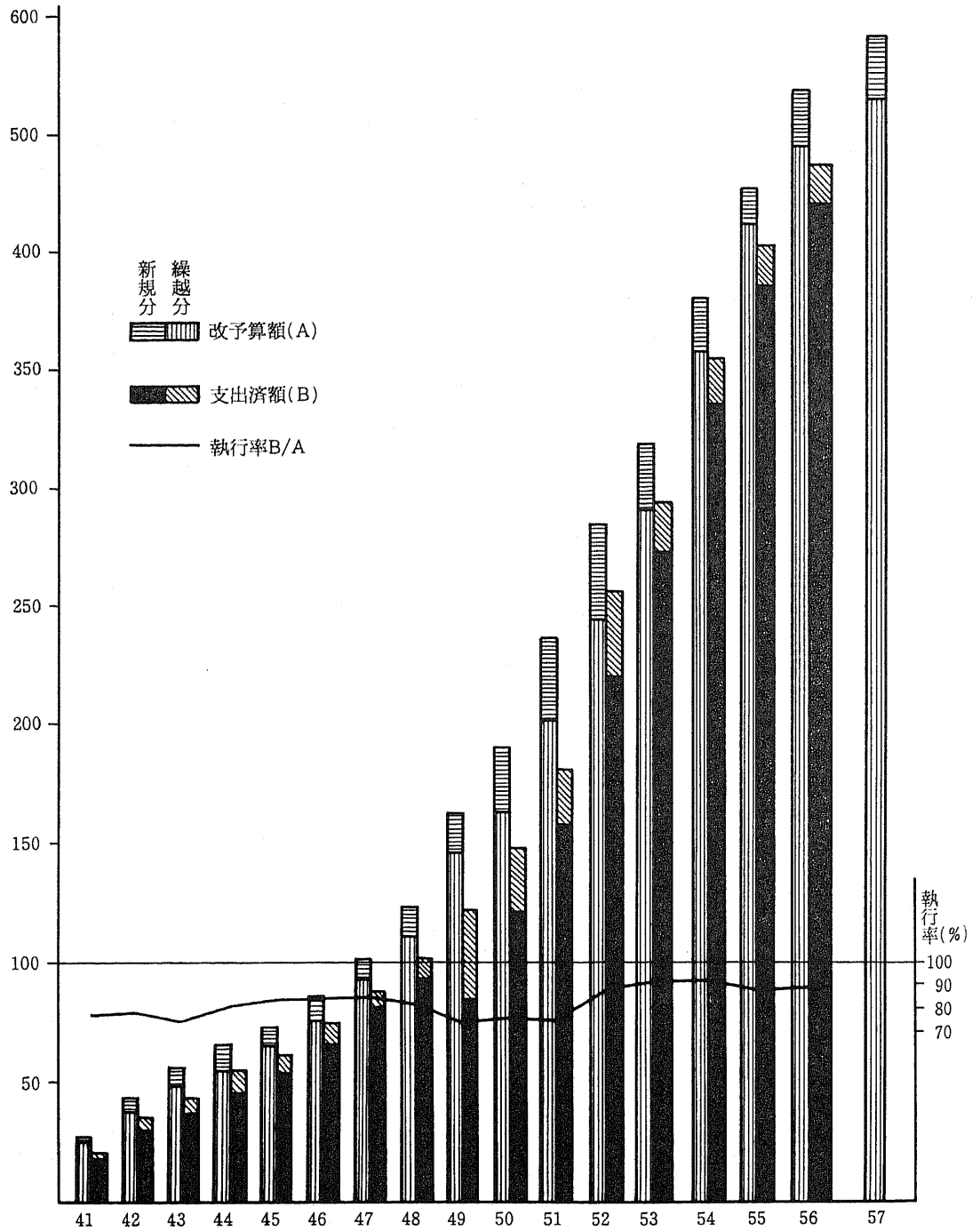
区 分	年 度	51	52	53	54	55	56	57
I 交 付 金		29,483	34,629	39,855	46,800	54,585	61,010	66,079
1 海外技術協力事業費		21,104	25,263	29,719	36,059	43,302	49,009	53,006
(1) 研修員受入れ事業費		3,747	4,510	5,176	5,752	6,735	7,786	8,466
(2) 専門家派遣事業費		3,500	4,165	4,654	5,588	6,709	7,385	7,991
(3) 開発調査事業費		4,081	5,519	6,683	8,617	10,285	11,542	12,308
(4) 技術協力センター事業費		1,499	1,749	2,351	2,939	3,431	3,918	4,632
(5) 機材供与事業費		382	411	615	835	976	1,068	1,339
(6) 保健医療協力事業費		1,805	1,980	2,172	2,676	3,180	3,533	3,652
(7) 人口家族計画協力事業費		—	—	—	—	460	519	661
(8) 農林業協力事業費		2,465	2,751	3,646	4,367	5,236	5,756	6,211
(9) 専門家等福利厚生費		51	64	78	112	250	299	334
(10) 専門家養成確保事業費		289	359	390	467	539	633	683
(11) 開発協力事業費		414	464	513	613	680	706	743
(12) 産業開発協力事業費		586	646	566	779	1,030	1,196	1,296
(13) 無償資金協力促進事業費		—	—	9	63	70	86	94
(14) 青年海外協力隊派遣事業費		2,285	2,645	2,866	3,250	3,721	4,083	4,597
(15) 技術協力事業調整費		—	—	—	—	—	500	—
2 海外移住事業費		1,188	1,402	1,531	1,601	1,773	1,835	1,910
3 管 理 費		7,190	7,963	8,606	9,140	9,510	10,167	11,163
II 出 資 金		8,170	6,447	2,856	3,211	3,341	4,260	5,068
1 施 設 費		370	697	1,506	1,761	1,841	2,710	3,418
2 開発投融資資金		7,200	5,000	500	400	100	100	200
3 移住投融資資金		600	750	850	1,050	1,400	1,450	1,450
III 受 託 費		2,737	3,206	3,623	4,362	4,842	5,486	5,808
1 海外開発計画調査受託費		2,657	3,117	3,548	4,039	4,742	5,291	5,808
(1) 海外開発計画調査費		1,434	1,709	2,072	2,479	3,017	3,411	3,701
(2) 資源開発協力基礎調査費		1,223	1,408	1,476	1,560	1,725	1,880	2,107
2 東南アジア漁業開発センター費		80	89	75	323	100	195	—
合 計		40,390	44,282	46,334	54,373	62,768	70,756	76,955

(注) 1 各年度予算額は当初予算額を掲げている。

2 昭和53年度無償資金協力促進事業費は、管理費から組替えとなった。

3 産業開発協力事業費予算は昭和53年度に開発技術協力事業費から組み替えられたもの。

2. 海外技術協力事業費年度別執行状況



3. 海外技術協力事業費年度別執行実績

(単位：千円)

年 度	改支出予算額(A)			支出決定済額(B)			執行率 B/A%
	新規	繰越	計	新規	繰越	計	
昭和41年度	2,604,939	223,049	2,827,988	2,009,221	199,121	2,208,342	78.0
42	3,918,609	571,310	4,489,919	3,090,312	464,930	3,555,242	79.2
43	4,940,535	818,545	5,759,080	3,827,140	568,335	4,395,475	76.3
44	5,488,470	1,156,807	6,645,277	4,535,221	981,116	5,516,337	83.0
45	6,315,665	959,459	7,275,124	5,303,879	853,296	6,157,175	84.6
46	7,656,921	997,483	8,654,404	6,567,849	860,219	7,428,068	85.8
47	9,287,077	886,817	10,173,894	8,057,466	684,455	8,741,921	85.9
48	11,231,883	1,038,758	12,270,641	9,315,367	893,339	10,208,706	83.2
49	14,611,962	1,685,660	16,297,622	8,099,379	851,738	12,207,094	74.9
50	16,273,194	2,741,761	19,014,955	12,309,646	2,381,100	14,690,746	77.3
51	20,590,063	2,918,669	23,510,732	15,677,403	2,372,873	18,050,276	76.8
52	24,443,915	4,094,391	28,538,306	22,070,673	3,771,150	25,841,823	90.6
53	24,470,626	2,237,786	31,708,412	27,399,632	2,071,893	29,471,525	92.9
54	36,144,778	1,957,408	38,102,186	33,632,519 (282)	1,767,659	35,400,178 (282)	92.9
55	43,302,086	2,473,868	45,775,954	38,307,797	2,234,856	40,542,653	88.6
56	49,009,444	4,693,908	53,703,352	43,357,067	4,287,771	47,644,838	88.7
57	53,006,376	5,290,155	58,296,531				

(注) () は有償技術協力実績で外数。

4. 形態別・年度別実績総括表

(単位：百万円、人、%)

形態	50		51		52		53		54		55		56		累 計	
	経費 (百万円)	人数 (人)	経費 (百万円)	人数 (人)	経費 (百万円)	人数 (人)	経費 (百万円)	人数 (人)	経費 (百万円)	人数 (人)	経費 (百万円)	人数 (人)	経費 (百万円)	人数 (人)	経費 (百万円)	人数 (人)
1. 研修員受入	3,036 (18.6%)	2,132	3,730 (17.9%)	2,272	4,556 (15.9%)	2,688	4,980 (14.6%)	2,861	5,805 (14.2%)	3,124	6,891 (14.8%)	3,393	8,047 (15.0%)	3,772	51,800 (16.6%)	42,229
2. 専門家、調査団派遣	8,579 (52.6%)	1,781	11,717 (56.1%)	2,304	15,073 (52.7%)	3,137	19,102 (56.0%)	3,511	22,947 (56.2%)	3,736	25,790 (55.5%)	4,892	29,824 (55.4%)	5,849	165,801 (53.1%)	35,746
(1) 専 門 家	3,925 (24.1%)	577	5,031 (24.1%)	702	6,326 (22.1%)	949	8,372 (24.5%)	949	9,544 (23.4%)	994	11,131 (24.0%)	1,543	13,852 (25.7%)	1,681	79,432 (25.4%)	12,301
(2) 調 査 団	4,654 (28.5%)	1,204	6,686 (32.0%)	1,602	8,747 (30.6%)	2,188	10,730 (31.5%)	2,562	13,403 (32.8%)	2,762	14,659 (31.5%)	3,349	15,972 (29.7%)	4,168	86,369 (27.7%)	23,445
3. 協力隊派遣	1,627 (10.0%)	216	1,872 (8.9%)	228	2,187 (7.7%)	248	2,286 (6.7%)	303	2,861 (7.0%)	348	3,350 (7.2%)	410	3,817 (7.1%)	442	26,241 (8.4%)	3,962
4. 移住者送出	—	506	—	502	—	467	265 (0.8%)	483	284 (0.7%)	549	267 (0.6%)	597	185 (0.3%)	600	1,002 (0.3%)	71,491
5. 機材供与	2,850 (17.5%)		3,256 (15.6%)		6,418 (22.4%)		5,931 (17.4%)		6,997 (17.1%)		7,877 (17.0%)		10,399 (19.3%)		59,005 (18.9%)	
6. そ の 他	214 (1.3%)		308 (1.5%)		383 (1.3%)		1,527 (4.5%)		1,947 (4.8%)		2,270 (4.9%)		1,576 (2.9%)		8,372 (2.7%)	
合 計	16,306 (100%)		20,883 (100%)		28,617 (100%)		34,091 (100%)		40,841 (100%)		46,445 (100%)		53,849 (100%)		312,221 (100%)	

5. 地域別・形態別・経費・人数実績総括表

項目 地域名		経費総額		研修員受入				専門家派遣				調
				経費		人数		経費		人数		経
		千円	%	千円	%	人	%	千円	%	人	%	千円
累 計	アジア地域	159,022,710	50.9	26,389,853	50.9	25,941	61.4	39,768,836	50.1	7,253	59.0	46,280,403
	中近東地域	30,893,349	9.9	7,354,781	14.2	4,968	11.8	8,679,049	10.9	1,293	10.5	7,874,453
	アフリカ地域	40,296,801	12.9	4,319,057	8.3	2,284	5.4	10,483,741	13.2	1,055	8.6	11,907,178
	中南米地域	61,490,770	19.7	11,392,502	22.0	6,113	14.5	14,822,410	18.7	1,876	15.2	17,582,256
	オセアニア地域	4,986,470	1.6	582,025	1.1	275	0.6	1,048,077	1.3	112	0.9	2,034,742
	ヨーロッパ地域等	289,521	0.1	86,185	0.2	37	0.1	66,649	0.1	28	0.2	57,599
	国際機関	3,922,936	1.3	194,513	0.4	2,611	6.2	3,166,016	4.0	683	5.5	
	区分不能(世界)	11,318,265	3.6	1,480,822	2.9			1,396,851	1.7	1	0.1	632,491
	合計	312,220,822	100	51,799,738	100	42,229	100	79,431,629	100	12,301	100	86,369,122
	(形態別構成比)	(100%)	100		16.6				25.4			
56 年 度	アジア地域	26,027,360	48.3	3,912,683	48.6	1,998	52.9	6,632,365	47.9	1,026	61.0	8,782,973
	中近東地域	4,429,823	8.2	867,512	10.8	418	11.1	1,315,032	9.5	108	6.4	1,142,097
	アフリカ地域	6,919,993	12.9	887,623	11.0	286	7.6	1,809,160	13.0	102	6.1	1,769,075
	中南米地域	13,177,827	24.5	2,128,264	26.5	810	21.5	3,082,696	22.2	322	19.2	3,741,090
	オセアニア地域	1,045,195	1.9	138,512	1.7	65	1.7	253,554	1.8	16	0.9	300,136
	ヨーロッパ地域等	25,972	0.1	8,876	0.1	3	0.1	1,026	0.1	1	0.1	2,602
	国際機関	879,339	1.6	103,428	1.3	192	5.1	691,065	5.0	105	6.2	
	区分不能(世界)	1,343,438	2.5					67,021	0.5	1	0.1	233,514
	合計	53,848,947	100	8,046,898	100	3,772	100	13,851,919	100	1,681	100	15,971,487
	(形態別構成比)	(100%)	100		15.0				25.7			

(単位：千円，人，%)

査 団 派 遣			協 力 隊 派 遣				移 住 者 送 出				機 材 供 与		そ の 他		
費	人 数		経 費		人 数		経 費		人 数		経 費		経 費		
	%	人	%	千円	%	人	%	千円	%	人	%	千円	%	千円	%
53.6	14,565	62.1	7,841,167	29.9	1,777	44.9						36,690,876	62.1	2,051,575	24.5
9.1	1,987	8.5	1,792,905	6.8	312	7.9						4,836,021	8.2	356,140	4.3
13.8	2,378	10.1	7,819,667	29.8	1,500	37.8						5,419,128	9.2	348,030	4.1
20.4	3,939	16.8	1,575,107	6.0	275	6.9	499,673	49.8	66,189	92.6	10,860,950	18.4	4,757,872	56.8	
2.3	529	2.3	530,361	2.0	98	2.5	12,448	1.3	112	0.2	670,097	1.1	108,720	1.3	
0.1	22	0.1					21,188	2.1	5,190	7.2	2,664	0.1	55,236	0.7	
											494,640	0.8	67,767	0.8	
0.7	25	0.1	6,681,400	25.5			469,275	46.8			31,054	0.1	626,372	7.5	
100	23,445	100	26,240,607	100	3,962	100	1,002,584	100	71,491	100	59,005,430	100	8,371,712	100	
27.7				8.4				0.3				18.9		2.7	
55.0	2,668	64.0	1,002,187	26.3	150	34.0						5,173,303	49.7	523,849	33.2
7.1	282	6.8	248,293	6.5	31	7.0						794,456	7.6	62,433	4.0
11.1	267	6.4	1,438,545	37.7	183	41.4						957,115	9.2	58,475	3.7
23.4	806	19.3	353,976	9.3	58	13.1	20,938	11.3	203	33.8	3,180,155	30.6	670,708	42.6	
1.9	119	2.8	127,650	3.3	20	4.5	1,699	0.9	57	9.5	203,268	2.0	20,376	1.3	
0.1	1	0.1					9,519	5.1	340	56.7			3,949	0.2	
											64,801	0.6	20,045	1.3	
1.4	25	0.6	646,172	16.9			154,145	82.7			26,352	0.3	216,234	13.7	
100	4,168	100	3,816,823	100	442	100	186,301	100	600	100	10,399,450	100	1,576,069	100	
29.7				7.1				0.3				19.3		2.9	

6. 国別・援助形態別技術協力実績（上位20カ国）

(1) 経費実績

(単位：千円，%)

経費総額						研修員受入					
昭和56年度累計						昭和56年度累計					
国名	金額	構成比	国名	金額	構成比	国名	金額	構成比	国名	金額	構成比
インドネシア	6,081,542	11.3	インドネシア	38,428,123	12.3	メキシコ	624,076	7.8	インドネシア	4,262,417	8.2
タイ	5,567,194	10.3	タイ	28,637,564	9.2	タイ	599,251	7.4	タイ	3,983,084	7.7
フィリピン	4,219,921	7.8	フィリピン	22,611,389	7.2	インドネシア	569,119	7.1	メキシコ	3,488,455	6.7
マレーシア	2,526,108	4.7	マレーシア	12,398,666	4.0	ブラジル	433,986	5.4	フィリピン	2,918,422	5.6
ブラジル	2,363,913	4.4	ブラジル	11,421,031	3.7	フィリピン	381,086	4.7	韓国	2,068,992	4.0
パラグアイ	2,057,016	3.8	ケニア	8,998,512	2.9	中国	349,828	4.3	ブラジル	1,970,547	3.8
ケニア	1,909,659	3.5	ヘルー	8,022,240	2.6	シンガポール	312,803	3.9	スリ・ランカ	1,852,022	3.6
ボリヴィア	1,478,191	2.7	メキシコ	7,048,812	2.3	マレーシア	274,430	3.4	マレーシア	1,831,713	3.5
ヘルー	1,409,512	2.6	バングラデシュ	6,865,795	2.2	スリ・ランカ	267,845	3.3	エジプト	1,619,404	3.1
ビルマ	1,325,395	2.5	ボリヴィア	6,808,829	2.2	ビルマ	256,585	3.2	シンガポール	1,460,138	2.8
メキシコ	1,187,742	2.2	ビルマ	6,684,555	2.1	エジプト	254,961	3.2	バングラデシュ	1,321,536	2.6
シンガポール	1,142,667	2.1	パラグアイ	6,661,517	2.1	バングラデシュ	206,664	2.6	ビルマ	1,251,754	2.4
バングラデシュ	1,099,699	2.0	タンザニア	6,456,245	2.1	ペルー	205,463	2.6	インド	1,227,244	2.4
中国	1,017,977	1.9	韓国	6,350,562	2.0	パラグアイ	197,878	2.5	イラン	1,220,473	2.4
エジプト	1,013,470	1.9	ネパール	5,928,625	1.9	ナイジェリア	184,634	2.3	ヘルー	1,192,806	2.3
ネパール	980,764	1.8	エジプト	5,714,014	1.8	韓国	173,054	2.2	ハキスタン	1,040,566	2.0
パナマ	903,526	1.7	ハキスタン	5,282,752	1.7	パキスタン	167,098	2.1	イラク	948,153	1.8
タンザニア	872,738	1.6	スリ・ランカ	5,127,328	1.6	ネパール	150,928	1.9	トルコ	898,027	1.7
ハキスタン	773,421	1.4	シンガポール	4,818,817	1.5	タンザニア	147,332	1.8	ネパール	821,349	1.6
チリ	593,341	1.1	インド	4,196,434	1.3	トルコ	115,927	1.4	パラグアイ	718,818	1.4

専門家派遣						調査団派遣					
昭和56年度累計						昭和56年度累計					
国名	金額	構成比	国名	金額	構成比	国名	金額	構成比	国名	金額	構成比
インドネシア	2,011,255	14.5	インドネシア	11,608,753	14.6	フィリピン	2,147,567	13.4	インドネシア	13,718,633	15.9
タイ	1,704,122	12.3	タイ	8,738,979	11.0	インドネシア	2,006,967	12.6	フィリピン	8,575,035	9.9
フィリピン	764,563	5.5	フィリピン	3,908,475	4.9	タイ	1,928,535	12.1	タイ	7,481,959	8.7
ケニア	666,299	4.8	ブラジル	3,244,633	4.1	マレーシア	1,209,474	7.6	マレーシア	4,553,816	5.3
ブラジル	618,887	4.5	ケニア	2,860,679	3.6	ボリヴィア	568,752	3.6	ペルー	2,883,033	3.3
パラグアイ	511,570	3.7	ヘルー	2,328,527	2.9	パラグアイ	529,752	3.3	ボリヴィア	2,600,125	3.0
ヘルー	424,794	3.1	マレーシア	2,071,777	2.6	中国	448,752	2.8	ビルマ	2,050,363	2.4
マレーシア	414,584	3.0	ザイール	1,732,615	2.2	パナマ	431,220	2.7	ハキスタン	2,021,131	2.3
ビルマ	402,198	2.9	パラグアイ	1,708,400	2.2	オマーン	421,053	2.6	ケニア	1,951,133	2.3
エジプト	361,222	2.6	シンガポール	1,678,076	2.1	コロンビア	367,855	2.3	タンザニア	1,827,430	2.1
ザイール	342,980	2.5	メキシコ	1,543,256	1.9	ヘルー	355,667	2.2	バングラデシュ	1,791,486	2.1
シンガポール	342,719	2.5	エジプト	1,456,730	1.8	ブラジル	338,870	2.1	エジプト	1,525,899	1.8
バングラデシュ	326,732	2.4	タンザニア	1,440,837	1.8	ケニア	324,363	2.0	パラグアイ	1,500,367	1.7
ボリヴィア	315,943	2.3	ネパール	1,406,685	1.8	パキスタン	293,179	1.8	コロンビア	1,498,809	1.7
タンザニア	301,016	2.2	パキスタン	1,371,199	1.7	マカリ	282,652	1.8	ブラジル	1,421,377	1.6
サウディ・アラビア	294,249	2.1	インド	1,311,676	1.7	ホンデュラス	235,087	1.5	ギニア	1,404,232	1.6
メキシコ	243,571	1.8	スリ・ランカ	1,299,340	1.6	ネパール	232,283	1.5	メキシコ	1,329,494	1.5
ネパール	208,030	1.5	ビルマ	1,281,553	1.6	ギニア	205,427	1.3	マカリ	1,235,227	1.4
チリ	196,269	1.4	イラン	1,230,645	1.5	ビルマ	184,280	1.2	チリ	1,148,065	1.3
ハキスタン	158,176	1.1	バングラデシュ	1,216,202	1.5	エジプト	167,574	1.0	ホンデュラス	1,126,940	1.3

附録 統計・資料編

(単位：千円、%)

協力隊派遣						機材供与					
昭和56年度累計						昭和56年度累計					
国名	金額	構成比	国名	金額	構成比	国名	金額	構成比	国名	金額	構成比
マラウイ	488,116	12.8	フィリピン	2,429,711	9.3	インドネシア	1,364,658	13.1	インドネシア	8,275,993	14.0
ケニア	436,782	11.4	ケニア	2,218,088	8.5	タイ	1,200,210	11.5	タイ	8,001,784	13.6
フィリピン	298,744	7.8	マラウイ	2,021,266	7.7	ブラジル	738,636	7.1	フィリピン	4,438,257	7.5
マレーシア	277,022	7.3	マレーシア	1,950,800	7.4	ハラグァイ	576,972	5.5	ブラジル	2,793,701	4.7
バングラデシュ	215,543	5.6	タンザニア	1,541,739	5.9	フィリピン	543,568	5.2	韓国	2,421,320	4.1
ガーナ	183,798	4.8	ネパール	1,170,234	4.5	ビルマ	458,967	4.4	ビルマ	2,003,498	3.4
ネパール	176,456	4.6	ザンビア	998,123	3.8	シンガポール	386,637	3.7	マレーシア	1,823,562	3.1
タンザニア	164,574	4.3	バングラデシュ	923,828	3.5	ヘルー	359,502	3.5	バングラデシュ	1,545,332	2.6
ホンデュラス	147,361	3.9	モロッコ	881,111	3.4	ケニア	349,365	3.4	ネパール	1,506,426	2.6
モロッコ	97,276	2.5	ラオス	874,031	3.3	ボリヴィア	346,750	3.3	ヘルー	1,438,269	2.4
ザンビア	89,203	2.3	ガーナ	505,754	1.9	マレーシア	307,699	3.0	ハラグァイ	1,343,957	2.3
シリア	79,941	2.1	チュニジア	485,728	1.9	パナマ	269,585	2.6	ケニア	1,297,471	2.2
西サモア	78,601	2.1	ホンデュラス	476,183	1.8	バングラデシュ	240,291	2.3	ボリヴィア	1,236,562	2.1
チュニジア	71,076	1.9	インド	419,860	1.6	ジョルダン	214,299	2.1	シンガポール	1,217,328	2.1
ハラグァイ	70,344	1.8	エチオピア	419,535	1.6	エジプト	209,540	2.0	エジプト	1,023,614	1.7
コスタ・リカ	63,094	1.7	エルサルヴァドル	416,777	1.6	チリ	207,149	2.0	インド	1,003,260	1.7
ボリヴィア	43,657	1.1	シリア	407,539	1.6	ネパール	200,682	1.9	ウイエトナム	992,677	1.7
エチオピア	42,225	1.1	西サモア	395,739	1.5	韓国	190,160	1.8	スリ・ランカ	945,082	1.6
ハフア・ニューギニア	30,435	0.8	コスタ・リカ	286,207	1.1	タンザニア	188,354	1.8	タンザニア	932,085	1.6
ヘルー	29,520	0.8	ハラグァイ	222,557	0.8	メキシコ	152,514	1.5	ガーナ	862,311	1.5

移住者送出国					
昭和56年度累計					
国名	金額	構成比	国名	金額	構成比
ブラジル	15,006	8.1	ブラジル	375,254	37.4
カナダ	9,519	5.1	アルゼンティン	52,439	5.2
ハラグァイ	2,751	1.5	ハラグァイ	39,712	4.0
オーストラリア	1,699	0.9	ボリヴィア	21,692	2.2
ボリヴィア	1,655	0.9	カナダ	21,188	2.1
アルゼンティン	1,053	0.6	オーストラリア	12,448	1.2
ドミニカ共和国	260	0.1	ヘルー	3,561	0.4
ヘルー	213	0.1	ヴェネズエラ	2,347	0.2
			コロンビア	2,192	0.2
			ドミニカ共和国	1,674	0.2
			ウルグァイ	544	0.1
			チリ	258	0.1

(2) 人数実績

(単位:人、%)

研 修 員 受 入						専 門 家 派 遣					
昭 和 56 年 度 累 計						昭 和 56 年 度 累 計					
国 名	人 数	構 成 比	国 名	人 数	構 成 比	国 名	人 数	構 成 比	国 名	人 数	構 成 比
タ イ	344	9.1	インドネシア	4,123	9.8	タ イ	328	19.5	タ イ	1,710	13.9
インドネシア	318	8.4	タ イ	4,001	9.5	インドネシア	186	11.1	インドネシア	1,415	11.5
フィリピン	222	5.9	フィリピン	2,770	6.6	中 国	111	6.6	フィリピン	651	5.3
ブラジル	187	5.0	韓 国	2,434	5.8	フィリピン	91	5.4	韓 国	629	5.1
中 国	173	4.6	台 湾	1,850	4.4	ビ ル マ	52	3.1	ブラジル	376	3.1
メキシコ	160	4.2	マレーシア	1,603	3.8	エジプト	51	3.0	ビ ル マ	290	2.4
シンガポール	158	4.2	イ ン ド	1,503	3.6	ブラジル	50	3.0	マレーシア	284	2.3
マレーシア	134	3.6	メキシコ	1,354	3.2	バングラデシュ	48	2.9	ケ ニ ア	284	2.3
スリ・ランカ	123	3.3	スリ・ランカ	1,332	3.2	ボリヴィア	42	2.5	パキスタン	257	2.1
エジプト	115	3.0	ブラジル	1,239	2.9	マレーシア	40	2.4	スリ・ランカ	251	2.0
ビ ル マ	109	2.9	シンガポール	1,116	2.6	韓 国	39	2.3	イ ラ ン	251	2.0
バングラデシュ	103	2.7	エジプト	1,036	2.5	シンガポール	38	2.3	シンガポール	248	2.0
韓 国	86	2.3	イ ラ ン	1,027	2.4	メキシコ	37	2.2	エジプト	216	1.8
ヘル ー	82	2.2	パキスタン	994	2.4	ケ ニ ア	33	2.0	ネパール	211	1.7
パキスタン	68	1.8	ビ ル マ	827	2.0	ヘ ル ー	33	2.0	ヘル ー	207	1.7
ハラゲイ	64	1.7	バングラデシュ	759	1.8	サウディ・アラビア	27	1.6	台 湾	198	1.6
ネパール	63	1.7	ヘル ー	675	1.6	ネパール	25	1.5	カンボディア	195	1.6
インド	61	1.6	ウイエトナム	637	1.5	パキスタン	24	1.4	イ ン ド	194	1.6
サウディ・アラビア	60	1.6	ネパール	621	1.5	ハラゲイ	23	1.4	バングラデシュ	189	1.5
タンザニア	51	1.4	トルコ	583	1.4	スリ・ランカ	22	1.3	メキシコ	187	1.5

調 査 団 派 遣						協 力 隊 派 遣					
昭 和 56 年 度 累 計						昭 和 56 年 度 累 計					
国 名	人 数	構 成 比	国 名	人 数	構 成 比	国 名	人 数	構 成 比	国 名	人 数	構 成 比
インドネシア	650	15.6	インドネシア	3,679	15.7	マラウイ	48	10.9	フィリピン	520	13.1
タ イ	550	13.2	タ イ	2,239	9.6	ケ ニ ア	41	9.3	マレーシア	461	11.6
フィリピン	456	10.9	フィリピン	2,216	9.5	フィリピン	35	7.9	ケ ニ ア	402	10.1
マレーシア	243	5.8	マレーシア	1,092	4.7	バングラデシュ	32	7.2	マラウイ	375	9.5
中 国	168	4.0	ビ ル マ	600	2.6	マレーシア	32	7.2	タンザニア	344	8.7
パキスタン	114	2.7	ブラジル	579	2.5	ネパール	32	7.2	ラ オ ス	250	6.3
ハラゲイ	106	2.5	パキスタン	524	2.2	ガ ー ナ	27	6.1	ネパール	233	5.9
ボリヴィア	96	2.3	ヘル ー	511	2.2	タンザニア	27	6.1	モロッコ	171	4.3
ビ ル マ	88	2.1	バングラデシュ	479	2.0	ザンビア	23	5.2	ザンビア	166	4.2
ヘル ー	84	2.0	エジプト	475	2.0	ホンデュラス	22	5.0	バングラデシュ	147	3.7
ブラジル	77	1.8	ボリヴィア	441	1.9	モロッコ	14	3.2	イ ン ド	131	3.3
エジプト	74	1.8	韓 国	412	1.8	西サモア	14	3.2	ガ ー ナ	96	2.4
ケ ニ ア	65	1.6	ハラゲイ	404	1.7	コスタ・リカ	13	2.9	エチオピア	92	2.3
スリ・ランカ	59	1.4	タンザニア	387	1.7	ハラゲイ	13	2.9	ホンデュラス	84	2.1
コロンビア	57	1.4	スリ・ランカ	373	1.6	スリ・ランカ	10	2.3	チュニジア	76	1.9
オマーン	53	1.3	中 国	366	1.6	シ リ ア	10	2.3	エル・サルヴァドル	73	1.8
ネパール	51	1.2	ケ ニ ア	350	1.5	セネガル	8	1.8	西サモア	70	1.8
アルゼンティン	45	1.1	メコ [※]	342	1.5	チュニジア	7	1.6	シ リ ア	65	1.6
バングラデシュ	41	1.0	ネパール	313	1.3	リベリア	7	1.6	コスタ・リカ	48	1.2
ホンデュラス	39	0.9	メキシコ	277	1.2	ヘル ー	6	1.4	ハラゲイ	36	0.9
メキシコ	39	0.9									

※ 地域名

(単位：人、%)

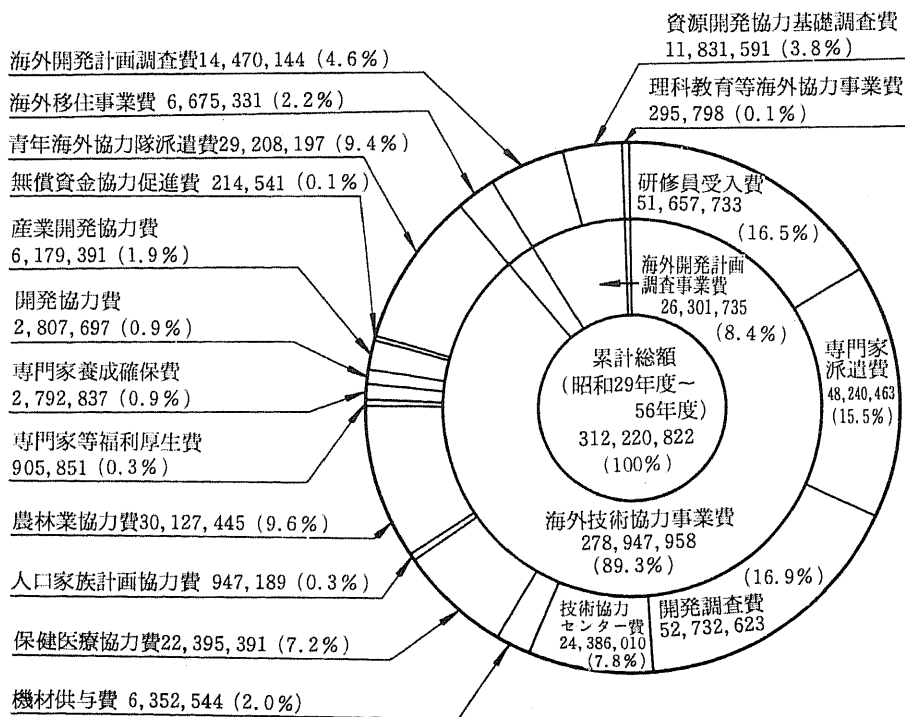
移 住 者 送 出					
昭 和 56 年 度 累 計					
国 名	人 数	構 成 比	国 名	人 数	構 成 比
カ ナ ダ	340	56.7	ブ ラ ジ ル	53,188	74.4
ブ ラ ジ ル	161	26.8	ハ ラ グ ェ イ	7,063	9.9
オーストラリア	57	9.5	カ ナ ダ	4,802	6.7
アルゼンティン	17	2.8	アルゼンティン	2,541	3.6
ボリヴィア	14	2.3	ボリヴィア	1,882	2.6
ハラグァイ	6	1.0	ドミニカ共和国	1,328	1.9
ヴェネズエラ	4	0.7	ア メ リ カ	388	0.5
ウルグァイ	1	0.2	オーストラリア	112	0.2
			コロンビア	55	0.1
			ヴェネズエラ	47	0.1
			ウルグァイ	46	0.1
			メ キ シ コ	20	0.1
			チ リ	13	0.1
			ハ ル ー	5	0.1
			コスタ・リカ	1	0.1

7. 経費実績の事業別構成比

年度	予算科目別 区分 金額 構成比	海外技術協力								
		研修員 受入費	専門家 派遣費	開発調 査費	技術協力 センター費	機材 供与費	保健医療 協力費	人口家族 計画協力費	農林業 協力費	専門家 福利厚生費
昭和 55年度	金額(千円)	6,863,101	6,022,437	9,587,797	2,824,060	955,901	2,912,352	391,248	5,140,718	225,277
	構成比(%)	14.8	13.0	20.6	6.1	2.1	6.3	0.8	11.1	0.5
昭和 56年度	金額(千円)	8,005,443	7,647,498	10,494,591	4,362,158	1,523,026	3,160,705	555,941	5,093,244	277,920
	構成比(%)	14.9	14.2	19.5	8.1	2.8	5.9	1.0	9.5	0.5
	対前年度比(%)	116.6	127.0	109.5	154.5	159.3	108.5	142.1	99.1	123.4
累計 実績	金額(千円)	51,657,743	48,240,463	52,732,623	24,386,010	6,352,544	22,395,391	947,189	30,127,445	905,851
	構成比(%)	16.5	15.5	16.9	7.8	2.0	7.2	0.3	9.6	0.3

(1) 経費累計実績に於ける事業別構成比

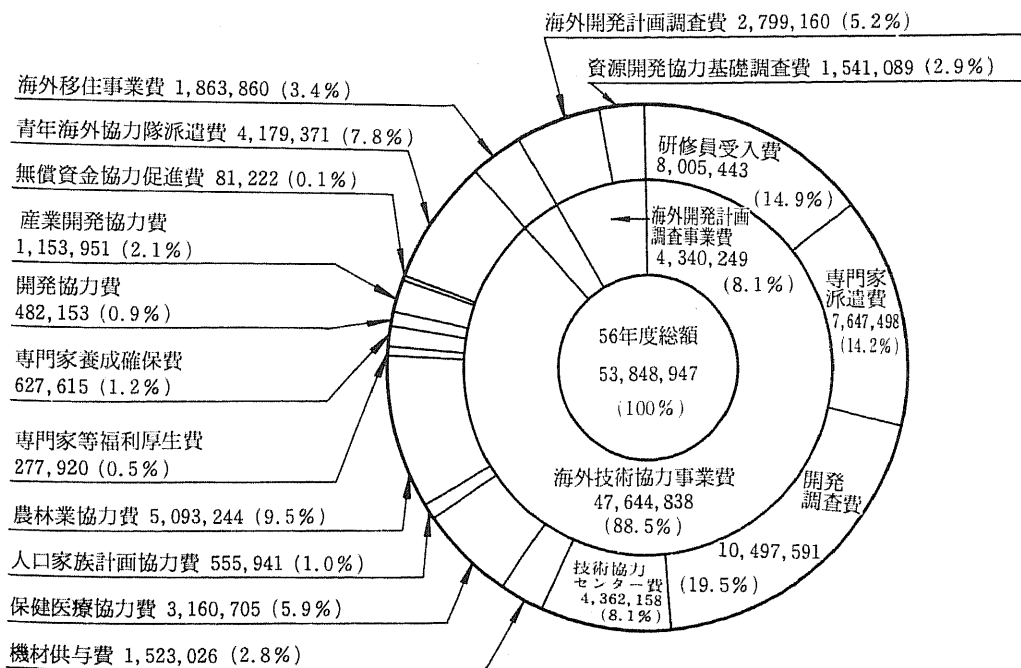
(単位：千円)



(単位：千円，%)

事業費						海外開発計画調査事業費				理科教育等海外協力事業費	合計
専門家養成確保費	開発協力費	産業開発協力費	無償資金協力促進費	青年海外協力隊派遣費	合計	海外開発計画調査費	資源開発協力基礎調査費	合計	海外移住事業費		
530,417	431,680	833,097	66,277	3,758,573	40,542,935	2,382,302	1,739,101	4,121,403	1,780,589		46,444,927
1.1	0.9	1.8	0.1	8.1	87.3	5.2	3.7	8.9	3.8		100
627,615	482,153	1,153,951	81,222	4,179,371	47,644,838	2,799,160	1,541,089	4,340,249	1,863,860		53,848,947
1.2	0.9	2.1	0.1	7.8	88.5	5.2	2.9	8.1	3.4		100
118.3	111.7	138.5	122.5	111.2	117.5	117.5	88.6	105.3	104.7		115.9
2,792,873	2,807,697	6,179,391	214,541	29,208,197	278,947,958	14,470,144	11,831,591	26,301,735	3,675,331	295,798	312,220,822
0.9	0.9	1.9	0.1	9.4	89.3	4.6	3.8	8.4	2.2	0.1	100

(2) 56年度経費実績に於ける事業別構成比



8. 地域別・事業別（予算科目別）経費実績

(1) 累計実績（昭和29年4月1日～昭和57年3月31日）

国名 地域名 又は機関名	海 外 技 術 協 力										
	研 修 員 受 入 費	専 門 家 派 遣 費	開 発 調 査 費	技 術 協 力 セ ン タ ー 費	機 材 供 与 費	保 健 医 療 協 力 費	人 口 家 族 計 画 協 力 費	農 林 業 協 力 費	専 門 家 等 福 利 厚 生 費	専 門 家 養 成 確 保 費	
ア ジ ア 地 域	26,333,422	19,458,362	31,254,796	13,983,317	2,958,619	12,160,186	947,189	24,218,870	485,447	1,601,360	
(構 成 比)	16.6	12.2	19.7	8.8	1.9	7.6	0.6	15.2	0.3	1.0	
(地 域 別 構 成 比)	51.0	40.3	59.2	57.3	46.6	54.3	100	80.4	53.5	57.3	
内 ア セ ア ン	(14,392,774)	(14,075,168)	(23,763,519)	(9,597,415)	(1,441,310)	(7,342,296)	(758,671)	(15,662,647)	(361,027)	(1,204,800)	
(構 成 比)	(13.5)	(13.2)	(22.2)	(9.0)	(1.3)	(6.9)	(0.7)	(14.7)	(0.3)	(1.1)	
(地 域 別 構 成 比)	(27.9)	(29.2)	(45.1)	(39.4)	(22.7)	(32.8)	(80.1)	(52.0)	(39.9)	(43.1)	
中 近 東 地 域	7,356,524	6,059,918	3,929,855	4,842,955	758,408	1,660,435		249,245	83,182	278,149	
(構 成 比)	23.8	19.6	12.7	15.6	2.4	5.3		0.8	0.3	0.9	
(地 域 別 構 成 比)	14.2	12.5	7.5	19.9	11.9	7.4		0.8	9.2	10.0	
ア フ リ カ 地 域	4,320,685	7,424,336	8,945,848	1,773,966	725,940	3,941,656		1,167,749	86,739	267,229	
(構 成 比)	10.7	18.4	22.2	4.4	1.8	9.8		2.9	0.2	0.6	
(地 域 別 構 成 比)	8.4	15.4	17.0	7.3	11.4	17.6		3.9	9.6	9.6	
中 南 米 地 域	11,313,157	9,819,887	7,051,009	3,750,514	1,529,912	4,338,853		3,960,850	166,276	526,331	
(構 成 比)	18.4	16.0	11.4	6.1	2.5	7.1		6.4	0.3	0.9	
(地 域 別 構 成 比)	21.9	20.4	13.4	15.4	24.1	19.4		13.1	18.4	18.8	
オ セ ア ニ ア 地 域	564,928	908,657	965,516		249,281	96,402		301,952	18,980	63,852	
(構 成 比)	11.3	18.2	19.4		5.0	1.9		6.1	0.4	1.3	
(地 域 別 構 成 比)	1.1	1.9	1.8		3.9	0.4		1.0	2.1	2.3	
ヨ ー ロ ッ パ 地 域	86,185	67,091	44,708			1,876		9,766	724	3,870	
(構 成 比)	29.8	23.2	15.4			0.6		3.4	0.3	1.3	
(地 域 別 構 成 比)	0.1	0.1	0.1			0.1		0.1	0.1	0.1	
国 際 機 関	194,513	3,410,415			130,384	119,857			15,685	52,082	
(構 成 比)	4.9	87.0			3.3	3.1			0.4	1.3	
(地 域 別 構 成 比)	0.4	7.1			2.1	0.5			1.7	1.9	
区 分 不 能 (世 界)	1,488,329	1,091,797	540,891	35,258		76,126		219,013	48,818		
(構 成 比)	13.1	9.6	4.8	0.3		0.6		1.9	0.4		
(地 域 別 構 成 比)	2.9	2.3	1.0	0.1		0.3		0.7	5.4		
総 合 計	51,657,743	48,240,463	52,732,623	24,386,010	6,352,544	22,395,391	947,189	30,127,445	905,851	2,792,873	
(構 成 比)	16.5	15.5	16.9	7.8	2.0	7.2	0.3	9.6	0.3	0.9	
(地 域 別 構 成 比)	100	100	100	100	100	100	100	100	100	100	

(単位：千円)

事業費					海外 移 事 業 費	海外開発計画調査事業費			理科教育等 海外協力 事業費	総合計
開 発 協 力 費	産 業 開 発 協 力 費	無 償 資 金 協 力 促 進 費	青 年 海 外 協 力 隊 派 遣 費	合 計		海 外 開 発 計 画 調 査 費	資 源 開 発 協 力 基 礎 調 査 費	合 計		
1,098,323	4,198,240	59,603	8,875,383	147,633,117		8,163,137	3,003,954	11,167,091	222,502	159,022,710
0.7	2.6	0.1	5.6	92.9		5.1	1.9	7.0	0.1	100
39.1	68.0	27.7	30.4	52.9		56.5	25.3	42.5	75.2	50.9
(1,077,461)	(3,902,146)	(22,591)	(4,888,468)	(98,490,293)		(5,928,264)	(2,316,798)	(8,245,062)	(159,204)	(106,894,559)
(1.0)	(3.6)	(0.1)	(4.6)	(92.2)		(5.5)	(2.2)	(7.7)	(0.1)	(100)
(38.4)	(63.1)	(10.5)	(16.7)	(35.3)		(41.0)	(19.6)	(31.3)	(53.8)	(34.2)
21,774	10,765	13,092	2,090,505	27,354,807		1,723,183	1,761,495	3,484,678	53,864	30,893,349
0.1	0.1	0.1	6.8	88.5		5.6	5.7	11.3	0.2	100
0.8	0.2	6.1	7.2	9.8		11.9	14.9	13.2	18.2	9.9
308,793	227,970	103,190	8,993,900	38,288,001		1,420,218	576,416	1,996,634	12,166	40,296,801
0.8	0.6	0.3	22.3	95.0		3.5	1.4	4.9	0.1	100
11.0	3.7	48.1	30.8	13.7		9.8	4.9	7.6	4.1	12.9
1,127,413	1,673,050	31,926	1,856,309	47,145,487	5,509,144	2,349,717	6,486,422	8,836,139		61,490,770
1.8	2.7	0.1	3.0	76.7	9.0	3.8	10.5	14.3		100
40.2	27.1	14.9	6.3	16.9	82.5	16.2	54.8	33.6		19.7
245,609	52,146	5,499	696,602	4,169,424	41,366	775,680		775,680		4,986,470
4.9	1.0	0.1	14.0	83.6	0.8	15.6		15.6		100
8.7	0.8	2.6	2.3	1.5	0.6	5.4		2.9		1.6
			3,471	217,691	71,830					289,521
			1.2	75.2	24.8					100
			0.1	0.1	1.1					0.1
				3,922,936						3,922,936
				100						100
				1.4						1.3
5,785	17,220	1,231	6,692,027	10,216,495	1,052,991	38,209	3,304	41,513	7,266	11,318,265
0.1	0.2	0.1	59.1	90.2	9.3	0.3	0.1	0.4	0.1	100
0.2	0.2	0.6	22.9	3.7	15.8	0.2	0.1	0.2	2.5	3.6
2,807,697	6,179,391	214,541	29,208,197	278,947,958	6,675,331	14,470,144	11,831,591	26,301,735	295,798	312,220,822
0.9	2.0	0.1	9.4	89.4	2.1	4.6	3.8	8.4	0.1	100
100	100	100	100	100	100	100	100	100	100	100

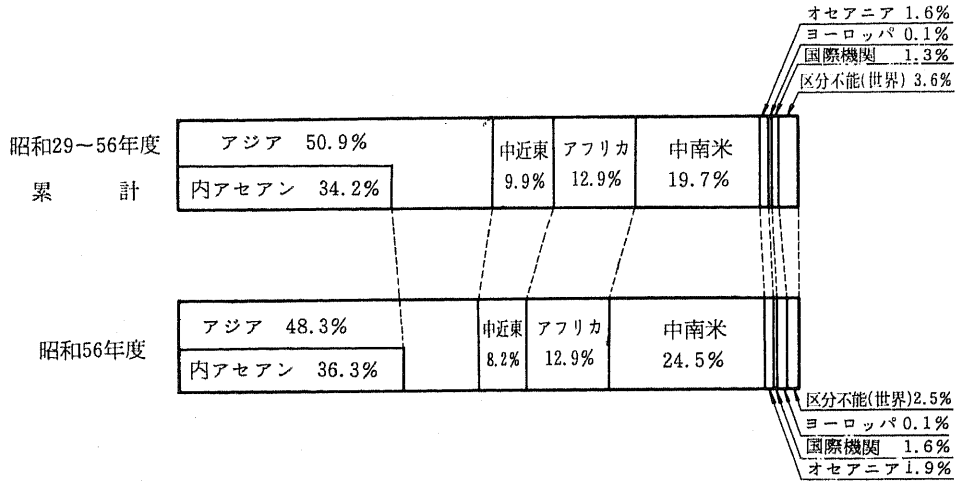
(2) 昭和56年度実績

国名 地域名 又は機関名	海 外 技 術 協 力									
	研 修 員 受 入 費	専 門 家 派 遣 費	開 発 調 査 費	技 術 協 力 セ ン タ ー 費	機 材 供 与 費	保 健 医 療 協 力 費	人 口 家 族 計 画 協 力 費	農 林 業 協 力 費	専 門 家 等 福 利 厚 生 費	専 門 家 養 成 確 保 費
ア ジ ア 地 域	3,931,438	2,792,763	6,229,416	2,288,579	485,564	1,580,554	555,941	3,637,202	162,174	396,907
(構 成 比)	15.1	10.7	24.0	8.8	1.9	6.1	2.1	14.0	0.6	1.5
(地 域 別 構 成 比)	49.1	36.5	59.3	52.5	31.9	50.0	100	71.4	58.4	63.2
(内 アセアン)	(2,148,261)	(2,267,541)	(5,517,272)	(1,604,011)	(282,504)	(1,100,901)	(468,290)	(2,906,409)	(118,185)	(301,284)
(構 成 比)	(11.0)	(11.6)	(28.2)	(8.2)	(1.4)	(5.6)	(2.4)	(14.9)	(0.6)	(1.6)
(地 域 別 構 成 比)	(26.8)	(29.7)	(52.6)	(36.8)	(18.5)	(34.8)	(84.2)	(57.1)	(42.5)	(48.0)
中 近 東 地 域	869,255	963,579	787,922	655,507	199,400	234,094		69,105	23,863	43,761
(構 成 比)	19.6	21.8	17.8	14.8	4.5	5.3		1.6	0.5	0.9
(地 域 別 構 成 比)	10.9	12.6	7.5	15.0	13.1	7.4		1.4	8.6	7.0
ア フ リ カ 地 域	889,251	1,192,486	1,164,363	360,702	222,048	454,749		301,859	23,426	40,987
(構 成 比)	12.9	17.2	16.8	5.2	3.2	6.6		4.4	0.3	0.6
(地 域 別 構 成 比)	11.1	15.5	11.1	8.3	14.6	14.4		5.9	8.4	6.5
中 南 米 地 域	2,063,247	1,626,640	1,959,507	1,057,370	477,630	853,811		1,019,996	56,811	118,665
(構 成 比)	15.7	12.3	14.9	8.0	3.6	6.5		7.8	0.4	0.9
(地 域 別 構 成 比)	25.8	21.3	18.7	24.2	31.4	27.0		20.0	20.4	18.9
オセアニア地域	132,441	276,880	176,651		138,384	14,217		22,292	5,613	13,155
(構 成 比)	12.6	26.5	16.9		13.2	1.4		2.1	0.5	1.3
(地 域 別 構 成 比)	1.6	3.6	1.7		9.1	0.5		0.4	2.0	2.1
ヨーロッパ地域	8,876	1,026						1,262	38	90
(構 成 比)	34.2	4.0						4.9	0.1	0.3
(地 域 別 構 成 比)	0.1	0.1						0.1	0.1	0.1
国 際 機 関	103,428	735,337				20,529			5,995	14,050
(構 成 比)	11.8	83.6				2.3			0.7	1.6
(地 域 別 構 成 比)	1.3	9.6				0.6			2.1	2.2
区 分 不 能 (世 界)	7,507	58,787	176,732			2,751		41,528		
(構 成 比)	0.6	4.3	13.2			0.2		3.1		
(地 域 別 構 成 比)	0.1	0.8	1.7			0.1		0.8		
総 合 計	8,005,443	7,647,498	10,494,591	4,362,158	1,523,026	3,160,705	555,941	5,093,244	277,920	627,615
(構 成 比)	14.9	14.2	19.4	8.1	2.8	5.9	1.0	9.5	0.5	1.2
(地 域 別 構 成 比)	100	100	100	100	100	100	100	100	100	100

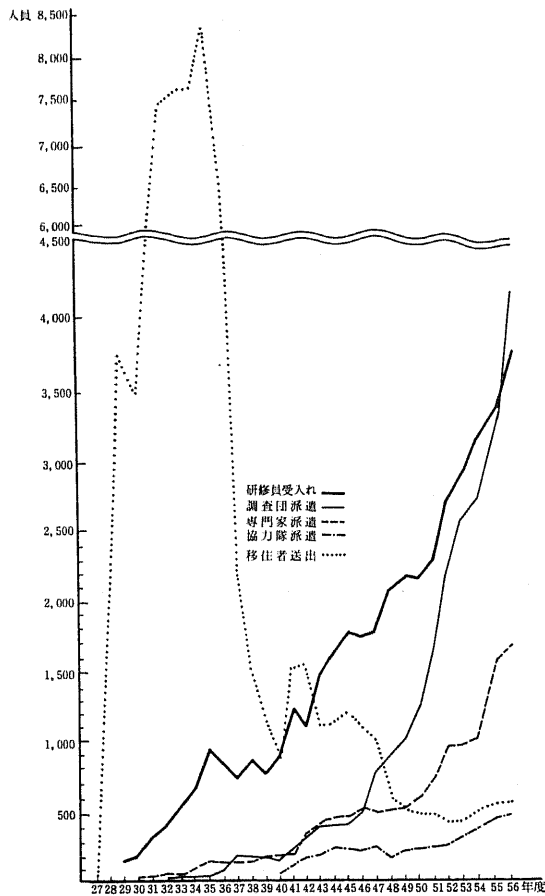
(単位：千円，%)

事業費					海外 移 事 業 費	海外開発計画調査事業費			総 合 計
開 協 力 費	産 業 開 協 力 費	無 償 協 力 費	資 金 進 費	合 計		海 外 開 協 力 計 画 調 査 費	資 源 開 協 力 基 礎 調 査 費	合 計	
133,699	603,295	24,906	1,070,122	23,892,560		1,889,339	245,461	2,134,800	26,027,360
0.5	2.3	0.1	4.1	91.8		7.3	0.9	8.2	100
27.7	52.3	30.7	25.6	50.1		67.5	15.9	49.2	48.3
(121,830)	(514,388)	(7,138)	(608,808)	(17,966,822)		(1,392,996)	(177,614)	(1,570,610)	(19,537,432)
(0.6)	(2.7)	(0.1)	(3.1)	(92.0)		(7.1)	(0.9)	(8.0)	(100)
(25.3)	(44.6)	(8.8)	(14.6)	(37.7)		(49.8)	(11.5)	(36.2)	(36.3)
6,883		2,631	303,181	4,159,181		148,399	122,243	270,642	4,429,823
0.2		0.1	6.8	93.9		3.3	2.8	6.1	100
1.4		3.2	7.3	8.7		5.3	8.0	6.2	8.2
957	129,616	40,220	1,615,363	6,436,027		326,499	157,467	483,966	6,919,993
0.1	1.9	0.5	23.3	93.0		4.7	2.3	7.0	100
0.2	11.2	49.5	38.7	13.5		11.7	10.2	11.0	12.9
281,967	421,040	10,553	386,778	10,334,015	1,460,376	367,518	1,015,918	1,383,436	13,177,827
2.1	3.2	0.1	2.9	78.4	11.1	2.8	7.7	10.5	100
58.5	36.5	13.0	9.2	21.7	78.4	13.1	65.9	31.9	24.5
56,148		1,681	149,358	986,820	6,337	52,038		52,038	1,045,195
5.4		0.2	14.3	94.4	0.6	5.0		5.0	100
11.7		2.1	3.5	2.1	0.3	1.9		1.2	1.9
			1,340	12,632	13,340				25,972
			5.1	48.6	51.4				100
			0.1	0.1	0.7				0.1
				879,339					879,339
				100					100
				1.8					1.6
2,499		1,231	653,229	944,264	383,807	15,367		15,367	1,343,438
0.2		0.1	48.6	70.3	28.6	1.1		1.1	100
0.5		1.5	15.6	2.0	20.6	0.5		0.4	2.5
482,153	1,153,951	81,222	4,179,371	47,644,838	1,863,860	2,799,160	1,541,089	4,340,249	53,848,947
0.9	2.1	0.2	7.8	88.5	3.4	5.2	2.9	8.1	100
100	100	100	100	100	100	100	100	100	100

9. 事業実績の地域別構成比 (経費)



10. 年度別、形態別、人数実績



11. 年度別受入れ・派遣・送出実績

昭和57年3月31日現在 (単位：人)

事業 年度	研修員受入			専 門 家 派 遣								調 査 団 派 遣								協定派遣			送 出 総 計													
	研 究 員 受 入	開 発 協 力	海 外 移 住	合 計	技 術 研 究 員	保 健 医 学 専 門 家	人 計 工 業 専 門 家	農 林 漁 業 専 門 家	開 発 協 力	協 定 派 遣	海 外 移 住	理 学 外 科 移 住 等 専 門 家	合 計	研 究 員 受 入	技 術 研 究 員	協 定 派 遣	海 外 移 住	理 学 外 科 移 住 等 専 門 家	合 計	開 発 協 力	協 定 派 遣	海 外 移 住		協 定 派 遣	開 発 協 力	協 定 派 遣	海 外 移 住	協 定 派 遣	開 発 協 力	協 定 派 遣	海 外 移 住	協 定 派 遣	開 発 協 力	協 定 派 遣	海 外 移 住	
27	-	-	-	-	-	-	-	-	-	-	-	-	-	-	-	-	-	-	-	-	-	-	-	-	-	-	-	-	-	-	-	-	-	54		
28	-	-	-	-	-	-	-	-	-	-	-	-	-	-	-	-	-	-	-	-	-	-	-	-	-	-	-	-	-	-	-	-	-	1,498		
29	138	-	-	138	-	-	-	-	-	-	-	-	-	-	-	-	-	-	-	-	-	-	-	-	-	-	-	-	-	-	-	-	-	3,741		
30	184	-	-	184	-	-	-	-	-	-	-	-	-	-	-	-	-	-	-	-	-	-	-	-	-	-	-	-	-	-	-	-	3,512			
31	311	-	-	311	28	-	-	-	-	-	-	-	-	-	-	-	-	-	-	-	-	-	-	-	-	-	-	-	-	-	-	-	6,168			
32	392	-	-	392	32	-	-	-	-	-	-	-	-	-	-	-	-	-	-	-	-	-	-	-	-	-	-	-	-	-	-	-	7,459			
33	527	-	-	527	50	-	-	-	-	-	-	-	-	-	-	-	-	-	-	-	-	-	-	-	-	-	-	-	-	-	-	-	7,686			
34	657	-	-	657	45	-	-	-	-	-	-	-	-	-	-	-	-	-	-	-	-	-	-	-	-	-	-	-	-	-	-	-	7,610			
35	943	-	-	943	78	-	-	-	-	-	-	-	-	-	-	-	-	-	-	-	-	-	-	-	-	-	-	-	-	-	-	-	8,386			
36	835	-	-	835	146	-	-	-	-	-	-	-	-	-	-	-	-	-	-	-	-	-	-	-	-	-	-	-	-	-	-	-	8,263			
37	722	-	-	722	124	-	-	-	-	-	-	-	-	-	-	-	-	-	-	-	-	-	-	-	-	-	-	-	-	-	-	-	2,201			
38	856	-	-	856	129	-	-	-	-	-	-	-	-	-	-	-	-	-	-	-	-	-	-	-	-	-	-	-	-	-	-	-	1,526			
39	753	-	-	753	132	-	-	-	-	-	-	-	-	-	-	-	-	-	-	-	-	-	-	-	-	-	-	-	-	-	-	-	1,105			
40	874	-	-	874	173	-	-	-	-	-	-	-	-	-	-	-	-	-	-	-	-	-	-	-	-	-	-	-	-	-	-	-	818			
41	1,225	-	-	1,225	163	-	-	-	-	-	-	-	-	-	-	-	-	-	-	-	-	-	-	-	-	-	-	-	-	-	-	-	1,131			
42	1,084	-	-	1,084	160	-	-	-	-	-	-	-	-	-	-	-	-	-	-	-	-	-	-	-	-	-	-	-	-	-	-	-	1,543			
43	1,355	-	-	1,355	343	-	-	-	-	-	-	-	-	-	-	-	-	-	-	-	-	-	-	-	-	-	-	-	-	-	-	-	1,129			
44	1,634	-	-	1,634	405	-	-	-	-	-	-	-	-	-	-	-	-	-	-	-	-	-	-	-	-	-	-	-	-	-	-	-	1,146			
45	1,761	-	-	1,761	447	-	-	-	-	-	-	-	-	-	-	-	-	-	-	-	-	-	-	-	-	-	-	-	-	-	-	-	1,236			
46	1,727	-	-	1,727	446	-	-	-	-	-	-	-	-	-	-	-	-	-	-	-	-	-	-	-	-	-	-	-	-	-	-	-	1,468			
47	1,761	-	-	1,761	511	-	-	-	-	-	-	-	-	-	-	-	-	-	-	-	-	-	-	-	-	-	-	-	-	-	-	-	1,012			
48	2,079	-	-	2,079	478	-	-	-	-	-	-	-	-	-	-	-	-	-	-	-	-	-	-	-	-	-	-	-	-	-	-	-	631			
49	2,155	14	-	2,169	494	-	-	-	-	-	-	-	-	-	-	-	-	-	-	-	-	-	-	-	-	-	-	-	-	-	-	-	534			
50	2,111	21	-	2,132	513	-	-	-	-	-	-	-	-	-	-	-	-	-	-	-	-	-	-	-	-	-	-	-	-	-	-	-	536			
51	2,254	18	-	2,272	577	-	-	-	-	-	-	-	-	-	-	-	-	-	-	-	-	-	-	-	-	-	-	-	-	-	-	-	512			
52	2,673	15	-	2,688	702	-	-	-	-	-	-	-	-	-	-	-	-	-	-	-	-	-	-	-	-	-	-	-	-	-	-	-	467			
53	2,811	20	-	2,831	949	-	-	-	-	-	-	-	-	-	-	-	-	-	-	-	-	-	-	-	-	-	-	-	-	-	-	-	483			
54	3,101	23	-	3,124	949	-	-	-	-	-	-	-	-	-	-	-	-	-	-	-	-	-	-	-	-	-	-	-	-	-	-	-	549			
55	3,371	22	-	3,393	984	-	-	-	-	-	-	-	-	-	-	-	-	-	-	-	-	-	-	-	-	-	-	-	-	-	-	-	597			
56	3,716	26	30	3,772	1,543	-	-	-	-	-	-	-	-	-	-	-	-	-	-	-	-	-	-	-	-	-	-	-	-	-	-	-	630			
合 計	42,040	159	30	42,229	7,007	1,107	2,497	23	1,178	78	344	7	60	12,301	60	14,681	60	2,271	210	27	127	12	284	14	46	185	76	73	25	13	25	13	3,163	23,445	3,967	71,491

送 出 総 計

12. 形態別・分野別・人数実績

(単位：人，%)

形態	分野	合 計	計画・行政		公共・公益事業				農林・水産				鉱工業		エ ネ ル ギ ー	商業・観光		人的資源		保 健 医 療	社 会 福 祉	そ の 他
			開 発 計 画	行 政	公 益 事 業	運 輸 交 通	社 会 基 盤	通 信 放 送	農 業	畜 産	林 業	水 産	鉱 業	工 業		商 業 貿 易	観 光	人 的 資 源	科 学 文 化			
昭和27年度 昭和28年度	研修員受入	42,229	836	4,515	432	3,974	2,286	4,436	5,806	861	627	2,018	922	4,700	1,247	1,442	371	2,604	29	3,895	373	855
	(構成比)	100%	2.0	10.7	1.0	9.4	5.4	10.5	13.7	2.0	1.5	4.8	2.2	11.1	3.0	3.4	0.9	6.2	0.1	9.2	0.9	2.0
	調査団派遣	23,445	1,307	159	832	2,489	3,582	1,160	3,770	205	804	750	2,110	1,530	1,449	57	155	533	8	1,029	41	1,475
	(構成比)	100%	5.6	0.7	3.5	10.6	15.3	4.9	16.1	0.9	3.4	3.2	9.0	6.5	6.2	0.2	0.6	2.3	0.1	4.4	0.2	6.3
	専門家派遣	12,301	352	225	170	896	1,012	1,036	1,853	260	257	854	464	875	194	146	12	1,009	7	2,475	22	182
	(構成比)	100%	2.8	1.8	1.4	7.3	8.2	8.4	15.1	2.1	2.1	6.9	3.8	7.1	1.6	1.2	0.1	8.2	0.1	20.1	0.2	1.5
協力隊派遣	3,962	10	31	31	138	458	284	971	213	44	205	10	367	18	1	1	611	24	269	3	273	
(構成比)	100%	0.2	0.7	0.7	3.4	11.5	7.2	24.5	5.4	1.1	5.2	0.3	9.3	0.5	0.1	0.1	15.4	0.6	6.8	0.1	6.9	
移住者送出	71,491		42	5	2	15	50	143	1				139	5	17	7	8		7		71,050	
(構成比)	100%		0.1	0.1	0.1	0.1	0.1	0.2	0.1				0.2	0.1	0.1	0.1	0.1		0.1		98.5	
昭和56年	研修員受入	3,772	76	345	90	413	209	407	375	65	90	149	87	511	73	110	22	37	29	407	218	59
	(構成比)	100%	2.0	9.2	2.4	10.9	5.5	10.8	9.9	1.7	2.4	4.0	2.3	13.5	1.9	2.9	0.6	1.0	0.8	10.8	5.8	1.6
	調査団派遣	4,168	284	37	255	549	218	190	916	39	164	158	327	199	341	17		133	8	276	3	54
	(構成比)	100%	6.8	0.9	6.1	13.2	5.2	4.6	22.0	0.9	3.9	3.8	7.8	4.8	8.2	0.4		3.2	0.2	6.6	0.1	1.3
	専門家派遣	1,681	39	62	23	169	101	114	228	36	60	70	42	122	12	29	2	90	7	465	5	5
	(構成比)	100%	2.3	3.7	1.4	10.1	6.0	6.8	13.6	2.1	3.6	4.2	2.5	7.2	0.7	1.7	0.1	5.3	0.4	27.7	0.3	0.3
協力隊派遣	442	10	5		47	14	92	21	11	21			88				75	24	29		5	
(構成比)	100%	2.3	1.1		10.6	3.2	20.8	4.8	2.5	4.7			19.9				17.0	5.4	6.6		1.1	
移住者送出	600		42	5	2	15	50	143	1				139	5	17	7	8		7		159	
(構成比)	100%		7.0	0.9	0.3	2.5	8.3	23.8	0.2				23.2	0.8	2.8	1.2	1.3		1.2		26.5	

13. 形態別・地域別・分野別人数実績

(1) 累計実績(2国間)

(単位:人, %)

形態・地域名	分野 (人数) (構成比)	分野																				
		計画・行政 開発・行政	公共・公益事業 行政	交通 輸送	社会 福祉	通信 情報	農 業	林 業	水 産	鉱 業	工 業	エ ネ ル ギ ー	商 業	光 学	人 的 資 源	科 学 技 術	保 健 医 療	社 会 福 祉	そ の 他			
研究員	アジア地域 65.5%	25,941人	459	3,281	267	2,286	1,519	1,801	4,396	679	459	1,163	443	2,749	433	776	226	1,789	22	2,433	195	565
	中近東地域 12.5%	4,968人	136	438	83	514	320	892	370	63	24	116	123	674	172	143	48	336	—	369	38	59
	アフリカ地域 5.8%	2,284人	49	78	26	226	159	468	217	9	24	106	85	297	28	80	19	156	—	178	26	53
	中南米地域 15.4%	6,113人	176	288	43	711	208	999	522	80	70	381	248	756	267	330	63	182	1	651	47	60
	オセアニア地域 0.7%	275人	2	73	2	16	10	44	13	—	20	35	2	12	2	9	8	10	—	10	4	3
	ヨーロッパ地域等 0.1%	37人	—	1	—	4	2	3	4	2	—	3	—	6	—	2	—	2	—	2	—	6
	区分不能(世界)	—	—	—	—	—	—	—	—	—	—	—	—	—	—	—	—	—	—	—	—	—
	合計	39,618人	822	4,179	421	3,757	2,218	4,207	5,522	833	597	1,804	901	4,494	692	1,340	364	2,475	23	3,673	310	746
	100%		2.1	10.5	1.1	9.5	5.7	10.6	13.9	2.1	1.5	4.5	2.3	11.3	2.3	3.4	0.9	6.2	0.1	9.3	0.8	1.9
調査団派遣	アジア地域 62.1%	14,569人	759	76	658	1,616	2,385	666	2,553	102	489	246	824	921	911	35	155	327	8	611	38	1,185
	中近東地域 8.5%	1,987人	221	—	61	198	188	136	306	11	—	64	265	237	104	6	—	50	—	80	—	60
	アフリカ地域 10.1%	2,378人	128	3	87	214	644	148	225	42	10	95	114	160	128	—	—	97	—	127	—	156
	中南米地域 16.8%	3,939人	149	72	14	461	346	185	656	46	159	177	895	212	242	16	—	49	—	197	3	60
	オセアニア地域 2.3%	529人	40	8	12	—	—	23	30	—	142	168	12	—	64	—	—	10	—	14	—	6
	ヨーロッパ地域等 0.1%	22人	6	—	—	—	—	16	—	—	—	—	—	—	—	—	—	—	—	—	—	—
	区分不能(世界) 0.1%	25人	4	—	—	—	3	2	—	4	—	—	—	—	—	—	—	—	—	—	—	8
	合計	23,445人	1,307	159	832	2,489	3,582	1,160	3,770	205	804	750	2,110	1,530	1,449	57	155	533	8	1,029	41	1,475
	100%		5.6	0.7	3.5	10.6	15.3	4.9	16.1	0.9	3.4	3.2	9.0	6.5	6.2	0.2	0.6	2.3	0.1	4.4	0.2	6.3
専門家派遣	アジア地域 62.4%	2,253人	178	153	95	450	592	535	1,337	163	199	304	191	467	107	89	7	616	3	1,646	15	106
	中近東地域 11.1%	1,283人	57	21	25	122	136	160	92	46	1	110	76	132	21	4	2	118	—	152	2	16
	アフリカ地域 9.1%	1,055人	47	13	29	44	118	82	98	15	3	51	25	81	13	16	3	94	—	299	1	23
	中南米地域 16.1%	1,876人	32	19	19	167	94	215	252	35	50	160	134	119	49	25	—	130	4	359	4	9
	オセアニア地域 1.0%	112人	4	—	—	11	4	10	8	—	2	60	—	—	—	—	—	2	—	6	—	5
	ヨーロッパ地域等 0.2%	28人	1	—	—	15	—	—	1	1	—	—	—	8	—	—	—	—	—	2	—	—
	区分不能(世界) 0.1%	1人	—	—	—	—	—	—	—	—	—	—	—	—	—	—	—	—	—	1	—	—
	合計	11,618人	319	206	168	809	944	1,022	1,788	260	255	685	426	807	190	134	12	960	7	2,465	22	159
	100%		2.7	1.8	1.4	7.0	8.1	8.6	15.4	2.2	2.2	5.9	3.7	6.9	1.6	1.2	0.1	8.3	0.1	21.2	0.2	1.4
協力隊派遣	アジア地域 44.9%	1,777人	5	9	24	24	142	113	609	117	18	85	10	183	13	—	—	25	—	24	—	32
	中近東地域 7.9%	312人	—	—	—	4	72	13	57	36	16	13	—	19	—	—	—	26	—	—	—	32
	アフリカ地域 37.8%	1,500人	3	19	7	106	221	146	257	56	7	64	—	135	5	—	—	306	3	113	—	52
	中南米地域 6.9%	275人	2	2	—	2	10	38	2	3	18	—	13	—	—	—	—	61	12	21	—	88
	オセアニア地域 2.5%	98人	—	1	—	2	21	2	10	2	—	25	—	17	—	—	—	7	—	8	—	3
	ヨーロッパ地域等	—	—	—	—	—	—	—	—	—	—	—	—	—	—	—	—	—	—	—	—	—
	区分不能(世界)	—	—	—	—	—	—	—	—	—	—	—	—	—	—	—	—	—	—	—	—	—
	合計	3,962人	10	31	31	138	458	284	971	213	44	205	10	367	18	—	—	611	24	269	3	273
	100%		0.2	0.8	0.8	3.5	11.5	7.1	24.5	5.4	1.1	5.2	0.2	9.3	0.4	—	—	15.4	0.6	6.8	0.1	6.9
移住者送出	アジア地域	—	—	—	—	—	—	—	—	—	—	—	—	—	—	—	—	—	—	—	—	—
	中近東地域	—	—	—	—	—	—	—	—	—	—	—	—	—	—	—	—	—	—	—	—	—
	アフリカ地域	—	—	—	—	—	—	—	—	—	—	—	—	—	—	—	—	—	—	—	—	—
	中南米地域 92.6%	66,189人	—	1	—	—	—	3	122	—	—	—	—	41	4	4	—	4	—	—	—	66,000
	オセアニア地域 0.2%	112人	—	5	—	—	6	11	—	—	—	—	—	25	—	—	—	—	—	1	—	64
	ヨーロッパ地域等 7.2%	5,190人	—	36	5	2	9	36	21	1	—	—	—	73	1	13	7	4	—	6	—	4,976
	区分不能(世界)	—	—	—	—	—	—	—	—	—	—	—	—	—	—	—	—	—	—	—	—	—
	合計	71,491人	—	42	5	2	15	30	143	1	—	—	—	139	5	17	7	8	—	7	—	71,050
	100%		—	0.1	0.1	0.1	0.1	0.1	0.2	0.1	—	—	—	0.2	0.1	0.1	0.1	0.1	—	0.1	—	98.5
(国際機関)																						
研究員	アジア地域 85.1%	2,222人	12	280	10	143	54	178	272	27	28	202	18	144	275	81	7	114	6	214	61	96
	中近東地域 5.9%	154人	—	34	—	29	4	26	2	—	—	4	2	11	12	9	—	6	—	3	2	10
	アフリカ地域 1.1%	28人	—	2	—	3	—	8	2	1	—	1	—	—	7	—	—	3	—	1	—	—
	中南米地域 2.3%	60人	—	2	1	20	4	13	1	—	—	1	4	1	5	2	1	—	3	—	1	—
	オセアニア地域 0.9%	25人	1	14	—	—	—	—	1	—	—	—	—	2	3	—	—	—	—	2	—	1
	ヨーロッパ地域等 4.7%	122人	1	4	—	21	6	4	6	—	—	1	3	—	44	23	4	—	3	—	1	—
	区分不能(世界)	—	—	—	—	—	—	—	—	—	—	—	—	—	—	—	—	—	—	—	—	—
	合計	2,611人	14	336	11	217	68	229	284	28	30	214	21	206	315	102	7	129	6	222	63	109
	100%		0.5	12.9	0.4	8.3	2.6	8.8	10.9	1.1	1.1	8.2	0.8	7.9	12.1	3.9	0.3	4.9	0.2	8.5	2.4	4.2
専門家派遣	アジア地域 87.3%	586人	24	16	2	82	63	21	47	—	2	169	26	61	4	11	—	43	—	5	—	20
	中近東地域 1.0%	7人	—	—	—	—	—	4	—	—	—	—	—	3	—	—	—	—	—	—	—	
	アフリカ地域 3.8%	26人	1	1	—	4	5	2	7	—	—	2	1	—	—	—	—	—	—	3	—	
	中南米地域 2.8%	19人	6	—	—	—	—	1	9	—	—	—	—	2	—	—	1	—	—	—	—	
	オセアニア地域 2.5%	17人	2	—	—	1	—	3	—	—	—	—	—	10	—	—	—	—	1	—	—	
	ヨーロッパ地域等 2.3%	16人	—	2	—	—	—	3	—	—	—	—	—	1	—	—	—	—	5	—	2	
	区分不能(世界) 0.3%	2人	—	—	—	—	—	—	2	—	—	—	—	—	—	—	—	—	—	—	—	
	合計	683人	33	19	2	87	68	34	65	—	2	169	38	68	4	12	—	49	—	10	—	23
	100%		4.8	2.8	0.3	12.7	9.9	5.0	9.5													

(2) 昭和56年度実績（2 国間）

(単位：人，%)

形態・地域名	分野 (人数 構成比)	計画・行政		公共・公益事業					農林・水産					鉱工業		エネルギー	商業・観光		人的資源		保健医療		社会福祉		その他
		開発計画	行政	公務事業	運輸交通	社会福祉	通商貿易	農業	畜産	林業	水産	鉱業	工業	エネルギー	商業貿易	観光	人的資源	科学文化	保健医療	社会福祉	その他				
研修員受入	アジア地域	55.0%	1,998人	36	234	54	248	126	132	247	47	59	54	34	238	37	62	11	18	22	193	115	30		
	中近東地域	11.6%	418人	12	39	5	40	33	72	13	—	—	7	10	91	17	7	2	5	—	28	31	6		
	アフリカ地域	8.0%	286人	10	8	5	26	19	51	22	2	3	7	7	69	2	4	4	—	—	19	26	2		
	中南米地域	22.6%	810人	18	48	15	86	21	120	72	15	17	45	36	95	12	33	4	13	1	120	32	7		
	オセアニア地域	1.8%	65人	—	13	1	3	4	16	6	—	6	4	—	3	—	2	1	—	—	3	3	—		
	ヨーロッパ地域等	0.1%	3人	—	—	—	—	1	—	—	—	—	1	—	1	—	—	—	—	—	—	—	—		
	区分不能(世界)	—	—	—	—	—	—	—	—	—	—	—	—	—	—	—	—	—	—	—	—	—	—		
	合計	100%	3,580人	76	342	80	403	204	391	360	64	85	118	87	498	68	108	22	36	23	363	207	45		
				2.1	9.6	2.2	11.3	5.7	10.9	10.1	1.8	2.3	3.3	2.4	13.9	1.9	3.0	0.6	1.0	0.7	10.1	5.8	1.3		
	調査団派遣	アジア地域	64.0%	2,668人	216	18	242	393	138	97	643	30	76	29	121	135	266	17	—	—	—	82	138	19	
		中近東地域	6.8%	282人	31	—	—	47	16	8	78	—	—	—	5	30	24	3	—	—	4	—	24	2	
アフリカ地域		6.4%	267人	11	—	13	23	29	6	31	2	—	23	18	14	16	—	—	—	28	—	37	16		
中南米地域		18.3%	806人	21	11	—	86	32	77	158	3	52	51	151	26	46	—	—	—	—	19	63	3		
オセアニア地域		2.8%	119人	—	8	—	—	—	—	6	—	32	50	7	—	—	—	—	—	—	—	14	2		
ヨーロッパ地域等		0.1%	1人	1	—	—	—	—	—	—	—	—	—	—	—	—	—	—	—	—	—	—	—		
区分不能(世界)		0.6%	25人	4	—	—	—	3	2	—	4	4	—	—	—	—	—	—	—	—	—	—	8		
合計		100%	4,168人	284	37	255	549	218	190	916	39	164	158	327	199	341	17	—	—	—	133	8	276	3	
				6.8	0.9	6.1	13.2	5.2	4.6	22.0	0.9	3.9	3.8	7.8	4.8	8.2	0.4	—	—	—	3.2	0.2	6.6	0.1	
専門家派遣		アジア地域	65.1%	1,026人	28	52	11	90	47	56	149	22	39	20	12	79	6	27	—	—	—	52	3	329	2
		中近東地域	6.8%	108人	1	—	1	19	11	8	10	2	—	—	12	5	8	—	—	—	2	14	—	13	—
	アフリカ地域	6.5%	102人	4	—	3	9	5	13	14	1	—	6	1	8	2	2	—	—	2	—	31	1		
	中南米地域	20.4%	322人	—	8	6	19	24	30	38	11	21	12	20	14	3	—	—	—	—	19	4	90	2	
	オセアニア地域	1.0%	16人	—	—	—	7	1	1	—	—	—	—	5	—	—	—	—	—	—	1	—	1	—	
	ヨーロッパ地域等	0.1%	1人	—	—	—	—	—	—	—	—	—	—	—	—	1	—	—	—	—	—	—	—	—	
	区分不能(世界)	0.1%	1人	—	—	—	—	—	—	—	—	—	—	—	—	—	—	—	—	—	—	—	—	—	
	合計	100%	1,576人	33	60	21	144	88	108	211	36	60	55	38	110	11	29	2	88	7	465	5	5		
				2.1	3.8	1.3	9.1	5.6	6.9	13.4	2.3	3.8	3.5	2.4	7.0	0.7	1.9	0.1	5.6	0.4	29.5	0.3	0.3		
	協力隊派遣	アジア地域	34.0%	150人	5	3	—	—	10	—	47	9	8	8	—	29	—	—	—	—	—	17	9	5	
		中近東地域	7.0%	31人	—	—	—	—	—	7	—	2	3	—	—	8	—	—	—	—	—	5	—	2	
アフリカ地域		41.1%	183人	3	2	—	—	26	14	30	9	2	3	—	39	—	—	—	—	—	39	3	10		
中南米地域		13.1%	58人	2	—	—	—	1	—	12	—	1	4	—	4	—	—	—	—	—	13	12	9		
オセアニア地域		4.5%	20人	—	—	—	—	3	—	1	—	—	—	4	—	8	—	—	—	1	—	3	—		
ヨーロッパ地域等		—	—	—	—	—	—	—	—	—	—	—	—	—	—	—	—	—	—	—	—	—	—		
区分不能(世界)		—	—	—	—	—	—	—	—	—	—	—	—	—	—	—	—	—	—	—	—	—	—		
合計		100%	442人	10	5	—	—	47	14	92	21	11	21	—	88	—	—	—	—	—	75	24	29		
				2.3	1.1	—	—	10.6	3.2	20.8	4.8	2.5	4.7	—	19.9	—	—	—	—	—	17.0	5.4	6.6		
移住者送		アジア地域	—	—	—	—	—	—	—	—	—	—	—	—	—	—	—	—	—	—	—	—	—	—	
		中近東地域	—	—	—	—	—	—	—	—	—	—	—	—	—	—	—	—	—	—	—	—	—	—	
	アフリカ地域	—	—	—	—	—	—	—	—	—	—	—	—	—	—	—	—	—	—	—	—	—	—		
	中南米地域	33.9%	203人	—	1	—	—	—	3	122	—	—	—	—	41	4	4	—	—	—	4	—	24		
	オセアニア地域	9.5%	57人	—	5	—	—	6	11	—	—	—	—	—	25	—	—	—	—	—	—	1	9		
	ヨーロッパ地域等	56.6%	340人	—	36	5	2	9	36	21	1	—	—	—	73	1	13	7	4	—	6	—	126		
	区分不能(世界)	—	—	—	—	—	—	—	—	—	—	—	—	—	—	—	—	—	—	—	—	—	—		
	合計	100%	600人	—	42	5	2	15	50	143	1	—	—	—	139	5	17	7	8	—	7	—	139		
				—	7.0	0.9	0.3	2.5	8.3	23.8	0.2	—	—	—	23.2	0.8	2.8	1.2	1.3	—	1.2	—	26.5		
	(国際機関)	アジア地域	96.9%	186人	—	3	9	10	5	15	15	1	5	31	—	13	5	1	—	1	6	42	10	14	
		中近東地域	1.0%	2人	—	—	—	—	—	1	—	—	—	—	—	—	—	—	—	—	—	—	—	—	
アフリカ地域		0.3%	1人	—	—	—	—	—	—	—	—	—	—	—	—	—	—	—	—	—	—	—	—		
中南米地域		0.3%	1人	—	—	1	—	—	—	—	—	—	—	—	—	—	—	—	—	—	—	—	—		
オセアニア地域		1.1%	2人	—	—	—	—	—	—	—	—	—	—	—	—	—	—	—	—	—	—	—	2		
ヨーロッパ地域等		—	—	—	—	—	—	—	—	—	—	—	—	—	—	—	—	—	—	—	—	—	—		
区分不能(世界)		—	—	—	—	—	—	—	—	—	—	—	—	—	—	—	—	—	—	—	—	—	—		
合計		100%	192人	—	3	10	10	5	16	15	1	5	31	—	13	5	2	—	—	1	6	44	11	14	
				—	1.6	5.2	5.2	2.6	8.3	7.8	0.5	2.6	16.2	—	6.8	2.6	1.1	—	—	0.5	3.1	22.9	5.7	7.3	
専門家派遣		アジア地域	96.2%	101人	6	2	2	25	13	6	15	—	—	15	2	12	1	1	—	2	—	—	—	—	
		中近東地域	—	—	—	—	—	—	—	—	—	—	—	—	—	—	—	—	—	—	—	—	—	—	
	アフリカ地域	0.9%	1人	—	—	—	—	—	—	—	—	—	—	1	—	—	—	—	—	—	—	—	—		
	中南米地域	—	—	—	—	—	—	—	—	—	—	—	—	—	—	—	—	—	—	—	—	—	—		
	オセアニア地域	0.9%	1人	—	—	—	—	—	—	—	—	—	—	1	—	—	—	—	—	—	—	—	—		
	ヨーロッパ地域等	—	—	—	—	—	—	—	—	—	—	—	—	—	—	—	—	—	—	—	—	—	—		
	区分不能(世界)	2.0%	2人	—	—	—	—	—	—	2	—	—	—	—	—	—	—	—	—	—	—	—	—		
	合計	100%	105人	6	2	2	25	13	6	17	—	—	15	4	12	1	—	—	2	—	—	—	—		
				5.7	1.9	1.9	23.8	12.4	5.7	16.2	—	—	14.3	3.8	11.4	1.0	—	—	—	1.9	—	—	—		