

第2部第2章 専門家派遣事業

額の実績と事業予算

アジア計画		国際機関計画			合計			専門家派遣事業費予算		
	1人当り 平均額	金額	派遣数	1人当り 平均額	金額	派遣数	1人当り 平均額	金額	派遣数	1人当り 平均額
人	千円	千円	人	千円	千円	人	千円			
					11,495	28	411			
					37,289	63	583			
					73,412	48	874			
					95,256	100	1,003			
					99,578	144	790			
4 1.8	454				168,542	220	766			
2 1.0	552				217,122	204	1,064			
57 2.5	403				207,334	202	1,026	286,278	255	1,123
15 7.6	906				294,612	198	1,488	319,450	180	1,775
12 6.5	1,007				309,149	185	1,671	317,386	180	1,763
28 11.3	850				442,927	248	1,786	450,716	230	1,960
24 8.2	1,000				554,971	291	1,907	571,577	270	2,117
27 7.3	1,292				732,940	369	1,986	746,135	330	2,261
49 10.7	848	21,626 2.6	21 4.6	1,030	381,421	457	1,819	915,551 (909,618)	388	2,360 (2,344)
28 15.8	753	118,232 10.9	53 10.9	2,231	1,080,174	486	2,223	1,705,681 1,046,844)	398	2,703 (2,630)
32 7.0	1,152	147,572 13.2	37 8.1	3,988	1,110,359	458	2,424	1,155,213 1,086,758)	398	2,903 (2,731)
								1,449,891 1,118,929)	426	3,404 (2,627)
226 6.1	940	287,430 4.6	111 3.0	2,589	6,266,571	3,715	1,687			

第2表 現地語教科書および設計報告書

現地語教科書	設計報告書
1. Mejoramiento De La Poda De Formacion En Duraznero	1. メキシコ合衆国グアダラハラ市都市交通調査報告書
2. Mode De Instalar Prrales	2. Survey of Urban Transportation system in Guadalajara City Jalisco state of The United Mexican States
3. Los Problemes Enistentes Para El Mejoramiento Del Cultivo De Manzanas	3. Repport sur la Direction Technique et le Projet de Developpment de lé Industrie Popetiére en Algerie
4. Modo De Combate Contra Las Enfermedades De Uva	4. リオデジャネイロ市モノレール建設調査報告書
5. Introduction to Carrier Telephony	5. Report on the Preliminary Survey of The Monorail Construction in Rio de Janeiro
6. Machinery Manufacturing	6. タイ国バンコック魚市場調査報告書
7. Finishing Work	7. The Field Survey Report on The Bangkok Fish Market, Thailand
8. Sheet Metal Work	8. フィリピン・パンパンガ河洪水予警報調査設計報告書
9. Casting	9. Report on Feasibility Survey for the Establishment of Comprehensive Plan of the Flood Forecasting and Warning System in the Pampanga River Basin in Philippines
10. Gas Welding	10. ベルギー電力灌漑計画報告書
11. Electric Welding	11. トルコ国チュブグ第一ダム嵩上げ設計報告書
12. Television & Radio Repair	12. コロンビア国派遣水力発電報告書
13. Introduction to Traffic Theory	13. ベルギー国ボンゴ・デ・マンセリーチェ計画設計報告書
14. Dictionary on Agricultural Terms	14. レバノン・ベイルート市日本庭園基本計画報告書
15. Weaving Machine	15. イラン高層プレハブアパート調査団報告書
16. Weaving Technique	16. Report of The Investigation on Prefabricated High Rice Agartivents in Iran
17. Dyeing Technique	17. インドネシア水力エネルギー資源調査報告書
18. Sericulture	18. インドネシア・スラバヤグレービングドック建造工事調査報告書
19. Guide Line for Sabo Plan & Design of Sabo Dam	19. 韓国 Soul 首都圏都市交通計画第2次調査報告書
	20. インドネシア・スラバヤドック建造調査報告書
	21. 外国水族館計画に関する調査団報告書

第3表 年度別・計画別新規専門家派遣数一覧表

年 度	30	31	32	33	34	35	36	37	38	39
コロンボ計画 (新規)	28	32	50	50	40	60	92	85	71	56
(継続)	(0)	(31)	(34)	(55)	(65)	(85)	(78)	(92)	(77)	(79)
中近東・アフリカ計画 (新規)				4	17	26	14	20	13	14
(継続)				(0)	(0)	(3)	(9)	(9)	(10)	(9)
中南米計画 (新規)				1	1	9	8	4	8	10
(継続)				(0)	(1)	(1)	(8)	(5)	(4)	(5)
その他アジア計画 (新規)						4	2	5	10	9
(継続)						(0)	(0)	(2)	(5)	(3)
青年技術者派遣計画 (新規)									9	5
(継続)									(0)	(9)
新規派遣合計	28	32	50	45	78	131	104	46	111	94
(継続派遣合計)	(0)	(31)	(34)	(56)	(66)	(89)	(95)	(108)	(96)	(105)
年 度	40	41	42	43	44	45	46			
コロンボ計画 (新規)	98	67	107	105	129	126			1,213	
(継続)	(67)	(109)	(116)	(139)	(137)	(111)	(85)			
中近東・アフリカ計画 (新規)	21	27	29	38	50	62			335	
(継続)	(8)	(24)	(21)	(27)	(31)	(37)	(64)			
中南米計画 (新規)	15	24	38	37	29	29			213	
(継続)	(11)	(16)	(31)	(41)	(29)	(24)	(35)			
その他アジア計画 (新規)	20	13	23	39	21	29			175	
(継続)	(8)	(11)	(4)	(10)	(7)	(3)	(10)			
青年技術者派遣計画 (新規)	40年度より日本青年海外協力隊事業として、 新しく衣替えして発足									14
(継続)										
医療協力事業 (新規)		(32)	(112)	(161)	(165)					
(継続)		5	5	5	5	5			25	
理科教育協力事業 (新規)			(5)	(5)	(5)	(5)	(5)			
(継続)				21	33	13			67	
国際機関計画 (新規)					(20)	(24)	(28)			
新規派遣合計	154	136	202	245	267	264			2,042	
(継続派遣合計)	(94)	(160)	(177)	(222)	(229)	(204)	(227)			

(注) 下段()内数は前年度から引続き当該年度に継続派遣したものの数で概数である。また医療協力事業によるものは参考までにかかげたので、合計においては概数として扱っている。30年から37年までの数字は「年報」1963年版208ならびに236ページより修正集計したもの、38年以降は「年報」1964年版以降の各年報より集計したものである。

第4表 年度別・業種別専門家派遣実績

年 度	農 業	水 産 業	建 設	重 工 業	鉱 業	軽 工 業	化 学 工 業	公 益 事 業	運 輸	郵 政	厚 生	経 営 技 術	教 育	行 政	そ の 他	合 計
30% 37人	31.6 180	12.1 69	7.0 40	1.2 7	5.6 32	13.0 74	0.7 4	1.6 9	3.9 22	6.9 39	10.7 61	0 0	3.3 19	1.4 8	0.9 5	569
38% 人	26.1 29	1.8 2	7.2 8	0 0	16.2 18	9.0 10	0 0	0.9 1	2.7 3	12.6 14	12.6 14	0 0	9.9 11	0.9 1	0 0	111
39% 人	28.9 26	4.4 4	14.4 13	2.2 2	7.8 7	2.2 2	0 0	0 0	6.7 6	16.7 15	4.4 4	5.6 5	5.6 5	0 0	1.1 1	90
40% 1) 人	23.4 36	4.5 7	9.1 14	1.3 2	9.7 15	7.8 12	0 0	4.5 7	5.2 8	12.3 19	16.2 25	1.9 3	1.9 3	1.9 3	0 0	154
41% 2) 人	34.6 46	6.0 8	15.8 21	0 0	6.8 9	3.8 5	1.5 2	3.8 5	9.8 13	9.8 13	6.0 (32)	0 0	2.3 3	0 0	0 0	133 (165)
42% 人	15.7 31	5.6 11	16.2 32	2.5 5	10.7 21	11.7 23	1.0 2	5.6 11	8.6 17	12.2 24	(112)	1.0 2	4.1 8	2.5 5	2.5 5	197 (309)
43% 人	19.1 46	15.4 37	8.7 21	3.3 8	9.5 23	2.9 7	0 0	6.6 16	4.1 14	10.0 24	(161)	3.3 8	4.6 11	9.1 22	1.7 4	241 (402)
44% 人	17.2 45	16.4 43	12.6 33	6.1 16	5.0 13	5.7 15	0 0	9.2 24	6.1 16	14.1 37	(165)	0.8 2	3.4 9	2.3 6	3.1 8	262 (427)
45% 人	22.4 58		13.5 35	0.8 2	5.8 15	5.4 14	0 0	5.4 14	15.8 41	12.4 32		1.2 3	5.8 15	3.1 8	8.5 22	259

1) 日本青年海外協力隊事業発足し、38,39年に送った青年技術者計画中止

2) 医療協力事業発足し、以降厚生関係派遣は同事業のもとに派遣

(注) 政府一般、医療協力事業理科教育事業を除くと、39年度は新規派遣合計94名だが、「年報」1965年には4名不足の分類となっており、41年度は新規派遣合計131名だが、「年報」1967年には2名余分に分類されている。

第5表 年度別・新規継続別・長期短期別専門家派遣数

		38	39	40	41	42	43	44	45	合 計 (6カ年)	6カ年 平 均
新規派遣数	長期 人 %			83 33.5	50 17.2	80 21.7	89 19.5	80 16.5	89 19.4	471	78.5人 20.4%
	短期 人 %			71 28.6	81 27.8	117 31.7	151 33.0	182 37.5	170 37.1	772	128.7人 33.4%
	計 人 %	102 61.5	89 48.1	154 62.1	131 45.0	197 53.4	240 53.0	262 54.0	259 56.5	1,243	207.2人 53.8%
継続派遣数	長期 人 %			70 28.2	137 47.1	147 39.8	157 34.4	186 38.3	185 40.4	882	147.0人 38.2%
	短期 人 %			24 9.7	23 7.9	25 6.8	60 13.1	38 7.7	14 3.1	184	30.7人 7.8%
	計 人 %	96 48.5	96 51.9	94 37.9	160 55.0	172 46.6	217 47.5	224 46.0	199 43.5	1,066	177.7人 46.2%
総 合 計	長期 人 %			153 61.7	187 64.3	227 61.5	246 53.8	266 54.7	274 59.8	1,353	225.5人 58.6%
	短期 人 %			95 38.3	104 35.7	142 38.5	211 46.2	220 45.3	184 40.2	956	159.3人 41.4%
	計	198	185	248	291	369	457	486	458	2,309	384.8

(注) 本表には、コロンボ計画、中近東アフリカ計画、中南米計画、その他アジア計画ならびに国際機関計画によりそれぞれ派遣した専門家数を集計記載した。

第6表 計画別・継続・新規派遣別専門家派遣実績

計 画	前年度・より継続派遣数							家族数
	短期		長期		合計			
	人数	延月数	人数	延月数	人数	延月数		
コロンボ計画	8	17.7	103	733.5	111	751.2	64	
中近東・アフリカ計画	0	0	37	357.3	37	357.3	27	
中南米計画	3	1.5	21	226.3	24	227.8	10	
その他アジア計画	3	7.2	0	0	3	7.2	0	
小計	14	26.4	161	1,317.1	175	1,343.5	101	
国際機関計画	0	0	24	271.3	24	271.3	21	
政府一般	0	0	7	66.0	7	66.0	0	
合計	14	26.4	192	1,654.4	206	1,680.8	122	
理科教育	5	30 (6.0)	0	0	5	30 (6.0)	0	

計 画	45年度新規派遣数							総計	
	短期		長期		合計		家族数	人数	延月数
	人数	延月数	人数	延月数	人数	延月数			
コロンボ計画	94	143.7	32	216.3	126	360.6	22	237人	1,111.2月
中近東・アフリカ計画	34	113.7	28	199.4	62	313.1	16	99	670.4
中南米計画	11	33.4	18	87.8	29	121.2	8	53	349.0
その他・アジア計画	24	43.4	5	42.5	29	85.9	1	32	93.1
小計	163	334.2	83	546.0	246	880.2	47	421	2,223.7
国際機関計画	7	9.2	6	34.0	13	43.2	4	37	315.4
政府一般	1	0.3	0	0	1	0.3	0	8	66.3
合計	171	343.7	89	580.0	260	923.7	47	446	2,604.5
理科教育	5	0	0	0	5	0	0	10	30.0

第7表 計画別・年度別・新規専門家派遣数

計 画	年度						6カ年 合計	.6カ年 平均
	40	41	42	43	44	45		
コロンボ計画地域	98	67	107	105	129	126	632	105.3
中近東・アフリカ計画地域	21	27	29	38	50	62	227	37.8
中南米計画地域	15	24	38	37	29	29	172	28.7
その他アジア計画地域	20	13	23	39	21	29	145	24.2
国際機関計画	0	0	0	21	33	13	67	11.2
合計	154	131	197	240	262	259	1,243	207.2

計 画	年 度						6カ年 平均%
	40	41	42	43	44	45	
コロンボ計画地域	63.7%	51.2%	54.3%	43.7%	49.2%	48.7%	50.8%
中近東・アフリカ計画地域	13.6%	20.6%	14.7%	15.8%	19.1%	23.9%	18.3%
中南米計画地域	9.7%	18.3%	19.3%	15.4%	11.1%	11.2%	13.8%
その他アジア計画地域	13.0%	9.9%	11.7%	16.3%	8.0%	11.2%	11.7%
国際機関計画	0	0	0	8.8%	12.6%	5.0%	5.4%
合 計	100	100	100	100	100	100	100

第8表 計画別・年度別・新規長期専門家派遣数

計 画	年 度						6カ年 合計	6カ年 平均
	40	41	42	43	44	45		
コロンボ計画地域	62人	35人	57人	46人	41人	32人	273人	45.5
中近東・アフリカ計画地域	14	8	8	21	16	28	95	15.8
中南米計画地域	6	6	13	11	7	18	61	10.2
その他アジア計画地域	1	1	2	2	0	5	11	1.8
国際機関計画	0	0	0	9	16	6	31	5.2
長期合計	83	50	80	89	80	89	471	78.5
新規(長・短)合計	154	131	197	240	262	259	1,243	207.2

計 画	年 度						6カ年 平均%
	40	41	42	43	44	45	
コロンボ計画地域	40.3%	26.7%	28.9%	19.2%	15.6%	12.4%	22.0%
中近東・アフリカ計画地域	9.1%	6.1%	4.1%	8.8%	6.1%	10.8%	7.6%
中南米計画地域	3.9%	4.6%	6.5%	4.6%	2.7%	6.9%	4.9%
その他アジア計画地域	0.7%	0.8%	1.0%	0.8%	0	1.9%	0.9%
国際機関計画	0	0	0	3.8%	6.1%	2.3%	2.5%
合 計	53.9%	38.2%	40.6%	37.1%	30.5%	34.4%	37.9%

第9表 計画地域別・年度別・新規短期専門家派遣数

計 画	年 度						6カ年 平均%
	40	41	42	43	44	45	
コロンボ計画地域	36人	32人	50人	59人	88人	94人	59.8
中近東・アフリカ計画地域	7	19	21	17	34	34	22.0
中南米計画地域	9	18	25	26	22	11	18.5
その他アジア計画地域	19	12	21	37	21	24	22.3
国際機関計画	0	0	0	12	17	7	6.0
短期合計	71	81	117	151	182	170	128.6
新規(長・短)合計	154	131	197	240	262	259	207.2

第2部第2章 専門家派遣事業

計画	年度							6カ 年平均
	40	41	42	43	44	45		
コロンボ計画地域	23.4%	24.4%	25.4%	24.6%	33.6%	36.3%	28.9%	
中近東・アフリカ計画地域	4.6%	14.5%	10.7%	7.1%	13.0%	13.1%	10.6%	
中南米計画地域	5.8%	13.7%	12.7%	10.8%	8.4%	4.2%	8.9%	
その他アジア計画地域	12.3%	9.2%	10.7%	15.4%	8.0%	9.3%	10.8%	
国際機関計画	0%	0%	0%	5.0%	6.5%	2.7%	2.9%	
合計	46.1%	61.8%	59.4%	62.9%	69.5%	65.6%	62.1%	

第10表 計画別・年度別・継続専門家派遣数

計画	年度							
	40	41	42	43	44	45	46	
コロンボ計画地域	人	67	109	116	139	137	111	(101) 85
	%	71.3	68.1	67.4	64.1	61.2	55.8	(42.4) 38.3
中近東・アフリカ計画地域	人	8	24	21	27	31	37	64
	%	8.5	15.0	12.2	12.4	13.8	18.6	(26.9) 28.8
中南米計画地域	人	11	16	31	41	29	24	35
	%	11.7	10.0	18.0	18.9	12.9	12.1	(14.7) 15.8
その他アジア計画地域	人	8	11	4	10	7	3	10
	%	8.5	6.9	2.3	4.6	3.1	1.5	(4.2) 4.5
国際機関計画	人	0	0	0	0	20	24	28
	%	0	0	0	0	8.9	12.1	(11.8) 12.6
合計	人	94	160	172	217	224	199	(238) 222
	%	37.9	55.0	46.6	47.5	46.5	43.5	(49.8) (46.4)
派遣数合計		248	291	369	457	486	458	(478)

第11表 計画別・年度別・継続長期専門家派遣数

計画	年度							
	40	41	42	43	44	45	46	
コロンボ計画地域	人	54	102	107	115	120	103	74
	%	57.4	63.8	62.2	53.0	53.6	51.8	33.3
中近東・アフリカ計画地域	人	6	19	17	17	29	37	55
	%	6.4	11.9	9.9	7.8	12.9	18.6	24.8

計 画		年 度						
		40	41	42	43	44	45	46
中南米計画地域	人	8	14	21	22	25	21	34
	%	8.5	8.8	12.2	10.1	11.2	10.6	15.3
その他アジア計画地域	人	2	2	2	3	1	0	5
	%	2.1	1.3	1.2	1.4	0.4	0	2.25
国際機関計画	人	0	0	0	0	11	24	28
	%	0	0	0	0	4.9	12.1	126
継続長期合計	人	70	137	147	157	186	185	196
	%	74.5	85.6	85.5	72.4	83.0	93.0	88.3
継続(長・短)合計	人	94	160	172	217	224	199	222

第12表 計画別・年度別・継続短期専門家派遣数

計 画		年 度						
		40	41	42	43	44	45	46
コロンボ計画地域	人	13	17	9	24	17	8	11
	%	13.8	10.6	5.2	11.1	7.6	4.0	5.0
中近東・アフリカ計画地域	人	2	5	4	10	2	0	9
	%	2.1	3.1	2.3	4.6	0.9	0	4.0
中南米計画地域	人	3	2	10	19	4	3	1
	%	3.2	1.3	5.8	8.8	1.8	1.5	0.5
その他アジア計画地域	人	6	9	2	7	6	3	5
	%	6.4	5.6	1.2	3.2	2.7	1.5	2.25
国際機関計画	人	0	0	0	0	9	0	0
	%	0	0	0	0	4.0	0	0
継続短期合計	人	24	23	25	60	38	14	26
	%	25.5	14.4	14.5	27.6	17.0	7.0	11.7
継続(長・短)合計	人	94	160	172	217	224	199	222

第13表 45年度派遣専門家、計画別・派遣期間別分布表

派遣期間	コロンボ地域		中近東・アフリカ計画地域		中南米地域		その他アジア計画地域		国際機関		合計	
	%	人	%	人	%	人	%	人	%	人	%	人
1カ月未満	12.2	56	2.2	10	0.2	1	0.9	4	1.1	5	16.6	76
1カ月以上 3カ月未満	5.2	24	3.1	14	1.7	8	2.6	12	0.2	1	12.9	59
3カ月以上 6カ月未満	1.7	8	2.2	10	0.4	2	2.2	10	0.2	1	6.8	31
6カ月以上 1年未満	6.6	30	0	0	0.7	3	0.2	1	0	0	7.4	34
1年以上 2年未満	3.3	15	2.2	10	2.4	11	0	0	0.9	4	8.7	40
2年以上 3年未満	15.1	69	10.3	47	3.5	16	0	0	1.1	5	29.9	137
3年以上	7.6	35	1.7	8	2.6	12	1.1	5	4.6	21	17.7	81
合計		237		99		53		32		37		458

第14表 45年度継続専門家、計画別・派遣期間別分布表

派遣期間	コロンボ地域		中近東・アフリカ計画地域		中南米地域		その他アジア計画地域		国際機関		合計	
	%	人	%	人	%	人	%	人	%	人	%	人
1カ月未満	0	0	0	0	0	0	0	0	0	0	0	0
1カ月以上 3カ月未満	1.5	3	0	0	1.5	3	0.5	1		0	3.5	7
3カ月以上 6カ月未満	0.5	1	0	0	0	0	0.5	1		0	1.0	2
6カ月以上 1年未満	9.6	19	0	0	0	0	0.5	1		0	10.1	20
1年以上 2年未満	5.5	11	0.5	1	1.0	2	0	0	1.5	3	8.5	17
2年以上 3年未満	21.6	43	14.6	29	4.0	8	0	0	1.0	2	41.2	82
3年以上	17.1	34	3.5	7	5.5	11	0	0	9.6	19	35.7	71
計	55.8	111	18.6	37	12.0	24		3	12.1	24		199

第15表 45年度新規専門家、計画別・派遣期間別分布表

派遣期間	コロンボ地域		中近東・アフリカ計画地域		中南米計域		その他アジア計域		国際機関		合計	
	%	人	%	人	%	人	%	人	%	人	%	人
1 カ月未満	21.6	56	3.9	10	0.4	1	1.5	4	1.9	5	29.3	76
1 カ月以上 3 カ月未満	8.1	21	5.4	14	1.9	5	4.2	11	0.4	1	20.1	52
3 カ月以上 6 カ月未満	2.7	7	3.9	10	0.8	2	3.5	9	0.4	1	11.2	29
6 カ月以上 1 年未満	4.2	11	0	0	1.2	0	0	0	0	0	5.0	14
1 年以上 2 年未満	1.5	4	3.5	9	3.5	9	0	0	0.4	1	9.3	23
2 年以上 3 年未満	10.0	26	6.9	18	3.1	8	0	0	1.2	3	21.2	55
3 年以上	0.4	1	0.4	1	0.4	1	1.9	5	0.8	2	3.9	10
計		126		62		29		29		13		259

第16表 44年度新規専門家、計画別・派遣期間別分布表

派遣期間	コロンボ地域		中近東・アフリカ計画地域		中南米計域		その他アジア計域		国際機関		合計	
	%	人	%	人	%	人	%	人	%	人	%	人
1 カ月未満	8.5	41	3.1	15	0.2	1	1.7	8	2.7	13	16.1	78
1 カ月以上 3 カ月未満	8.2	40	3.1	15	4.3	21	1.7	8	1.9	9	19.2	93
3 カ月以上 6 カ月未満	3.1	15	0.4	2	0.6	3	1.7	8	0.4	2	6.2	30
6 カ月以上 1 年未満	2.1	10	0.6	3	0.2	1	0.2	1	0.4	2	3.5	17
1 年以上 2 年未満	6.6	32	3.7	18	1.9	9	0.4	2	1.2	6	13.8	67
2 年以上 3 年未満	19.0	92	4.7	23	3.3	16	0	0	0.6	3	27.6	134
3 年以上	7.4	36	1.0	5	1.4	7	0	0	3.7	18	13.6	66
計		266		81		58		27		53		485

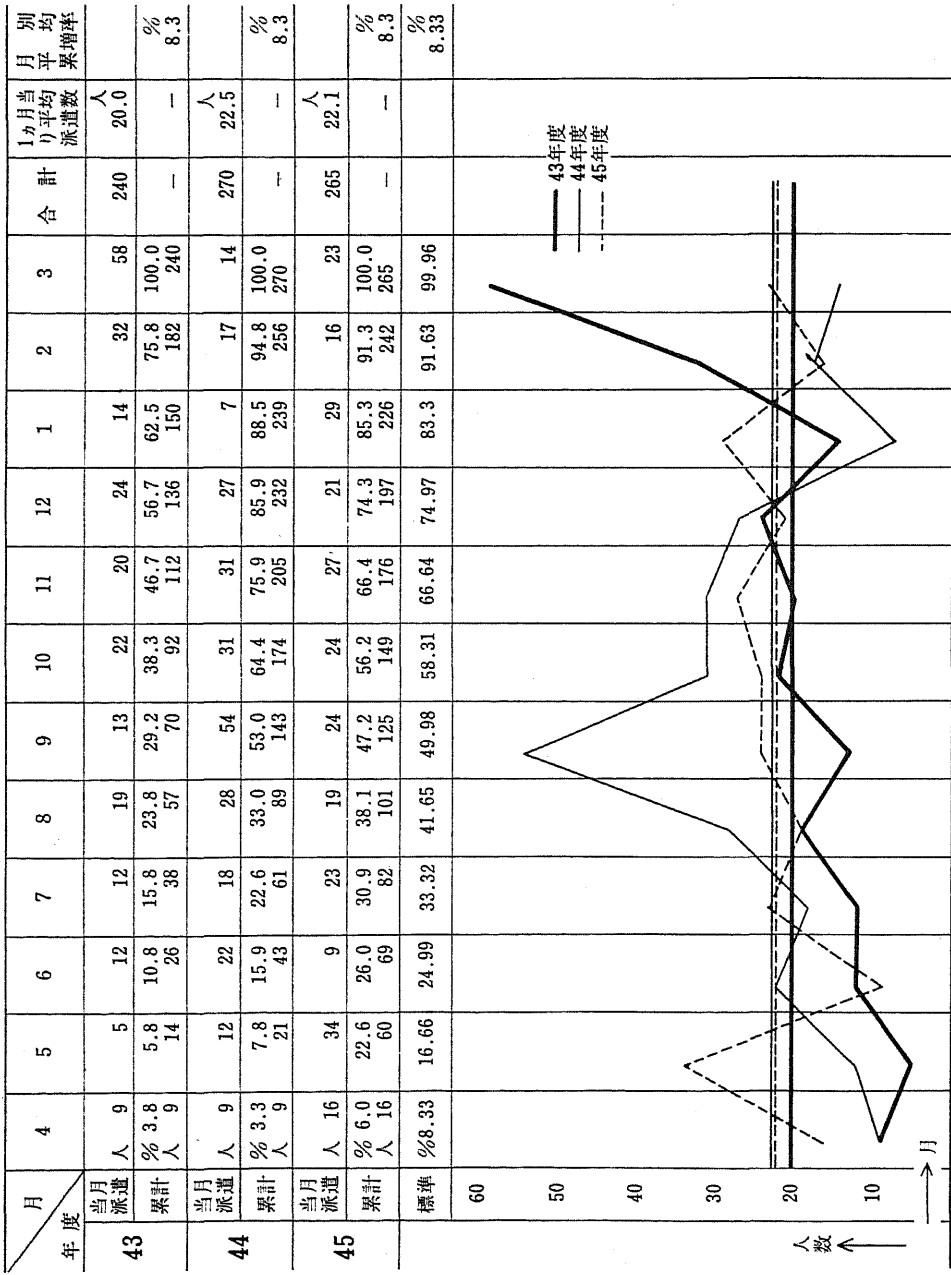
第17表 44年度継続専門家，計画別・派遣期間別分布表

派遣期間	コロンボ		中近東・アフリカ		中南米		その他アジア		国際機関		合計	
	計画	地域	計画	地域	計画	地域	計画	地域	計画	地域	計画	地域
1カ月未満	0.5	1	0.5	1	0	0	0.5	1	2.7	6	4.0	9
1カ月以上 3カ月未満	3.6	8	0	0	0	0	1.3	3	0	0	4.9	11
3カ月以上 6カ月未満	0.5	1	0	0	1.3	3	0.9	2	0.5	1	3.1	7
6カ月以上 1年未満	3.1	7	0.5	1	0.5	1	0	0	0.9	2	4.9	11
1年以上 2年未満	10.7	24	4.9	11	3.1	7	0.5	1	0.9	2	20.1	45
2年以上 3年未満	26.8	60	5.8	13	4.9	11	0	0	0.5	1	37.9	85
3年以上	16.1	36	2.2	5	3.1	7	0	0	3.6	8	25.6	56
計		137		31		29		7		20		224

第18表 44年度派遣専門家，計画別・派遣期間別分布表

派遣期間	コロンボ		中近東・アフリカ		中南米		その他アジア		国際機関		合計	
	計画	地域	計画	地域	計画	地域	計画	地域	計画	地域	計画	地域
1カ月未満	15.3	40	5.4	14	0.4	1	2.7	7	2.7	7	26.4	69
1カ月以上 3カ月未満	12.3	32	5.7	15	3.1	21	1.9	5	3.4	9	31.4	82
3カ月以上 6カ月未満	5.4	14	0.8	2	0	0	2.3	6	0.4	1	8.8	23
6カ月以上 1年未満	1.2	3	0.8	2	0	0	0.4	1	0	0	2.3	6
1年以上 2年未満	3.1	8	2.7	7	0.8	2	0.4	1	1.5	4	8.4	22
2年以上 3年未満	12.3	32	3.8	10	1.9	5	0	0	0.8	2	18.8	49
3年以上	0	0	0	0	0	0	0	0	3.8	10	3.8	10
計		129		50		29		20		33		261

第19表 年度別・月別・新規派遣数



第20表 計画別・継続別・短期長期別・派遣専門家1人当りの45年度内平均派遣期間

	継 続			新 規			総 計		
	短 期	長 期	計	短 期	長 期	計	短 期	長 期	計
	月	月	月	月	月	月	月	月	月
コロンボ計画地域	2.2	7.1	6.8	1.5	6.8	2.9	1.6	7.0	4.7
中近東・アフリカ計画地域	0	9.7	9.7	3.3	7.1	5.1	3.3	8.6	6.8
中南米計画地域	0.5	10.8	9.5	3.0	4.9	4.2	2.5	8.1	6.6
その他アジア計画地域	2.4	0	2.4	1.8	8.5	3.0	1.9	8.5	2.9
小 計	1.9	8.2	7.7	2.1	6.6	3.6	2.0	7.0	5.3
国際機関計画	0	11.3	11.3	1.3	5.7	3.3	1.3	10.2	8.5
政府一般	0	9.4	9.4	0.3	0	0.3	0.3	9.4	8.3
台 計	1.9	8.6	8.2	2.0	6.5	3.6	2.0	8.0	5.6
理科教育	6.0	0	6.0	0	0	0	6.0	0	6.0

第21表 計画別・年度別・新規継続別専門家家族派遣数

計 画 地 域		年 度				4カ年	4カ年
		42	43	44	45	台 計	平 均
コロンボ計画地域	継 続	69人	68人	70人	64人	271人	67.8人
	新 規	39	33	21	22	115	28.8
	計	108	101	91	86	386	96.5
中近東・アフリカ計画地域	継 続	6	9	19	27	61	15.3
	新 規	4	12	12	16	44	11.0
	計	10	21	31	43	105	26.3
中南米計画地域	継 続	12	18	20	10	60	15.0
	新 規	12	6	2	8	28	7.0
	計	24	24	22	18	88	22.0
その他アジア計画地域	継 続	2	2	0	0	4	1.0
	新 規	1	1	0	1	3	0.8
	新	3	3	0	1	7	1.8
国際機関計画	継 続	0	0	7	21	28	7.0
	新 規	0	7	11	4	22	5.5
	計	0	7	18	25	50	11.5
台 計	継 続	89	97	116	122	424	106.0
	新 規	56	59	46	51	212	52.0
	計	145	156	162	173	636	158.0
長期専門家派遣総数		227	246	266	274	1,013	

計 画 地 域		年 度				4 カ 年 平 均
		42	43	44	45	
コ ロ ン ボ 計 画 地 域	継 続	30.4%	27.6%	26.3%	23.4%	26.8%
	新 規	17.2	13.4	7.4	8.0	11.4
	計	47.6	41.0	34.2	31.4	38.1
中 近 東 ・ ア フ リ カ 計 画 地 域	継 続	2.6	3.7	7.1	9.9	6.0
	新 規	1.8	4.9	4.5	5.8	4.3
	計	4.4	8.6	11.7	15.7	10.4
中 南 米 計 画 地 域	継 続	5.3	7.4	7.5	3.6	5.9
	新 規	5.3	2.4	0.8	2.9	2.8
	計	10.6	9.8	8.3	6.6	8.7
そ の 他 ア ジ ア 計 画 地 域	継 続	0.9	0.8	0	0	0.4
	新 規	0.4	0.4	0	0.4	0.3
	計	1.3	1.2	0	0.4	0.7
国 際 機 関 計 画	継 続	0	0	2.6	7.7	2.8
	新 規	0	2.8	4.1	1.5	2.2
	計	0	2.8	6.8	9.1	4.9
台 計	継 続	39.2	39.4	43.6	44.5	41.9
	新 規	24.7	24.0	17.3	18.6	20.9
	計	63.9	63.4	60.9	63.1	62.8

それぞれの専門家派遣数で、家族数（呼寄・随伴した派遣専門家数）を割って得た除数を%で表わしたもの

第22表 45年度派遣専門家給与格付別分布表

等 級	継 続 短 期		新 規 短 期		短 期 合 計	
	人	%	人	%	人	%
特	0	0	17	10.0	17	8.7
1	3	12.0	33	19.4	36	18.5
2	5	20.0	49	28.8	54	27.7
3	5	20.0	40	23.5	45	23.1
4	7	28.0	13	7.6	20	10.3
5	3	12.0	17	10.0	20	10.3
6	2	8.0	1	0.6	3	1.5
計	25		170		195	

第2部第2章 専門家派遣事業

等級	継続長期		新規長期		長期合計	
	人	%	人	%	人	%
特一1	0	0	3	3.4	3	1.1
特一2	6	3.4	4	4.5	10	3.8
1-1	10	5.7	5	5.6	15	5.7
1-2	11	6.3	6	6.7	17	6.5
2-1	18	10.3	13	14.6	31	11.8
2-2	27	15.5	13	14.6	40	15.2
3	48	27.6	18	20.2	66	25.1
4	22	12.6	10	11.2	32	12.2
5-1	8	4.6	6	6.7	14	5.3
5-2	15	8.6	5	5.6	20	7.6
6-1	6	3.4	5	5.6	11	4.2
6-2	3	1.7	1	1.1	4	1.5
計	174		89		263	

第23表 ポリシー・アドバイザー、開発企画専門家一覧表

	氏名	等級	指導科目	任国配属機関	派遣期間	出発日
1	田中精一	特2	経済企画	カンボディア計画省	2+2	43.11.24
2	馬場考一	2-1	経済開発	インドネシア 国家開発企画庁	1+1	44.3.31
3	河口虎夫	特2	工業開発	イラン経済省	1	45.2.2
4	内藤幸穂	1-2	都市水道	タイ公共事業局	2	45.3.16
5	堀博	特2	水資源	タンザニア 水資源審議会事務局	2	44.2.11
6	田中干晴	1-1	貿易	ウガンダ貿易公社	2	44.8.19
7	駒井健吉	1-1	内国流通	" "	3	44.1.7
8	藤田豊	1-1	外国貿易	" "	3	44.2.28
9	廉野潔	3	農業経済	パラグアイ経済企画庁	1/12+2+2	42.3.7
10	猪野峻	特2	センター事務局次長 兼訓練部局次長	東南アジア漁業開発セン タータイ訓練部局	3	46.6.17
11	水戸敏	2-2	調査部局次長	シンガポール調査部局	3	44.3.31
12	表俊一郎	特	地震調査	ビルマ公共住宅省	18日	46.1.13
13	下坂実	特	技術教育アドバイザー	インド文部省	1/2	45.4.24
14	横田知昭	3	水資源開発(砂防)	インドネシア水資源総局	2	45.9.29
15	北村純一	2-2	水資源開発(灌漑)	"	2	45.11.10
16	志波勉	特	電力・ガス事業	インドネシア電力研究所	16日	46.1.20
17	佐伯喜一	特	工業化ワークショップ	インドネシア科学研究所	8日	46.1.23
18	笠間清美	2-1	水資源開発(河川浚渫)	インドネシア水資源総局	2	46.1.27

	氏名	等級	指導科目	任国配属機関	派遣期間	出発日
19	駒井マニ	特	ラジオ放送拡充計画	インドネシア情報省	20日	46. 2. 6
20	川野広	2	労働生産性	イラン労働省	4 ⁹ / ₁₂	45. 4. 3
21	松本豊彦	特	列車運転計画	パキスタン東パ鉄道公社	9 ¹ / ₁₂	45. 9. 17
22	黒沼勝造	特	養漁池設計	フィリピン水産委員会	30日	46. 3. 11
23	蔵田延男	特	地下水開発	エチオピア水資源庁	1 ¹ / ₁₂	46. 1. 13
24	近藤忠三	"	"	"	3 ¹ / ₁₂	"
25	小杉真	特1	輸出業務	タンザニア国家貿易公社	2	45. 9. 30
26	野口隆義	1-1	"	"	"	"
27	宮沢吉弘	特1	運輸行政	タンザニア運輸公団	"	"
28	芦原義信	特	建築デザイン審査	タンザニア大統領府	3週間	46. 1. 31
29	末継吉間	特2	経済顧問	ウガンダ経済企画省	2	45. 5. 20
30	神谷一	特1	銀行業務	ウガンダ商業銀行	2	45. 8. 11
31	川越敬一	1-1	漁業	ペルー漁業省	3 ¹ / ₁₂	46. 2. 3
32	山村豊	3	"	"	"	"
33	早川正己	特	沿岸鉱物資源	ECAFE/CCDP	15日	45. 5. 10
34	田畑新太郎	特	鉄鋼	ECAFE/AIDC	17日	45. 6. 28
35	高岡大輔	特	開発企画	アジア国会議員連合 アジア開発センター	5 ¹ / ₁₂	45. 11. 4

第24表 45年度出身別・継続新規派遣別専門家派遣実績

出身別	継続		新規		合計	
	%	人	%	人	%	人
1. 国家公務員	27.5	58	39.2	104	34.0	162
2. 地方公務員	7.6	16	7.9	21	7.8	37
3. 公社・公団・事業団	14.2	30	15.1	40	14.7	70
4. 民間団体	4.7	10	3.0	8	3.8	18
5. 民間会社	20.9	44	25.7	68	23.5	112
6. 民間学校・大学・研究所	4.3	9	3.4	9	3.8	18
7. 自営	2.4	5	0	0	1.1	5
8. 無職	10.0	21	1.9	5	5.5	26
9. プール専門家	0.5	1	1.9	5	1.3	6
10. 元専門家(含JOCV)	5.2	11	1.3	3	2.9	14
11. その他	2.8	6	0.8	2	1.7	8
合計	100.0	211	100.0	265	100.0	476

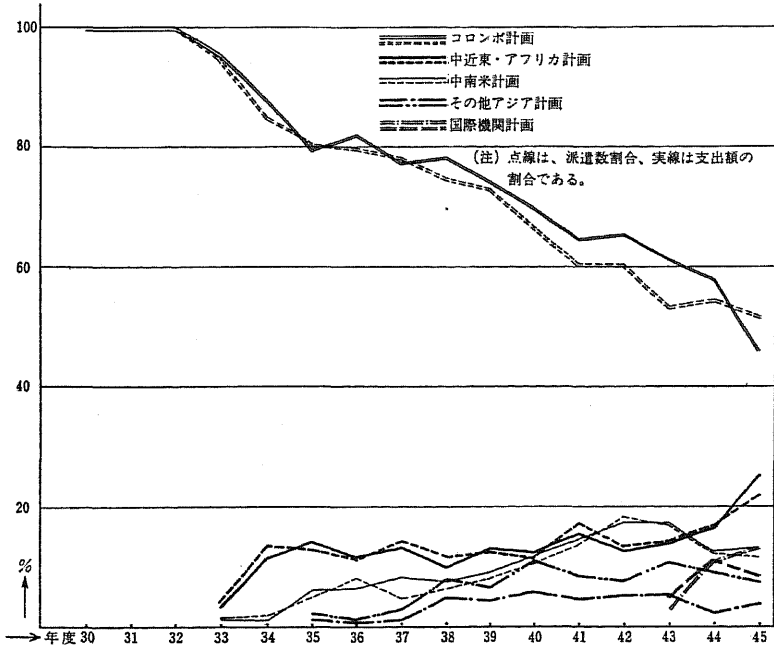
第25表 46年度計画別・国別・業務別専門家派遣要請処理状況表

国	業種 処理状況	業 種										合 計	派遣率 %					
		農 林 水 産	農 業	林 業	水 産	設 置	重 工 業	航 空 業	業 務	工 業	化 学			公 益 事 業	運 輸	郵 政	経 営 技 術	教 育
コロンボ計画	要請人数	80	37	3	8	13	3	25	35	36	—	29	23	26	318			
	派遣人数	27	25	0	0	1	0	7	23	19	—	11	4	9	126			
	不可能数	16	4	2	0	2	0	0	4	1	—	1	0	4	34			
中近東・アフリカ計画	要請人数	21	14	—	—	18	3	3	14	9	9	12	2	9	114			
	派遣人数	10	8	—	—	13	1	3	6	6	3	2	2	8	62			
	不可能数	1	0	—	—	0	0	0	0	0	0	0	1	0	2			
中南米計画	要請人数	33	1	—	—	11	5	1	5	1	3	4	1	2	70			
	派遣人数	16	0	—	—	0	4	0	2	0	2	2	1	2	29			
	不可能数	0	0	—	—	0	1	0	2	0	0	0	0	0	3			
その他アジア計画(中華民国)	要請人数	12	10	—	—	1	8	8	14	5	—	—	—	3	61			
	派遣人数	3	0	—	—	0	8	2	8	5	—	—	—	3	29			
	不可能数	1	0	—	—	0	0	0	0	0	—	—	—	0	1			
国際機関計画	要請人数	3	4	5	3	2	—	—	9	—	1	—	4	—	31			
	派遣人数	2	2	2	2	0	—	—	4	—	0	—	1	—	13			
	不可能数	1	1	2	0	0	—	—	0	—	0	—	0	—	3			
合 計	要請人数	149	66	8	41	31	4	41	73	53	13	45	30	40	594			
	派遣人数	58	35	2	15	14	0	14	41	31	3	15	8	22	259			
	不可能数	19	5	3	0	3	0	2	4	4	0	1	1	4	43			
派遣率	%	38.9	53.0	25.0	36.5	45.1	0	34.1	56.1	60.3	23.0	33.3	26.6	55.0	43.6			

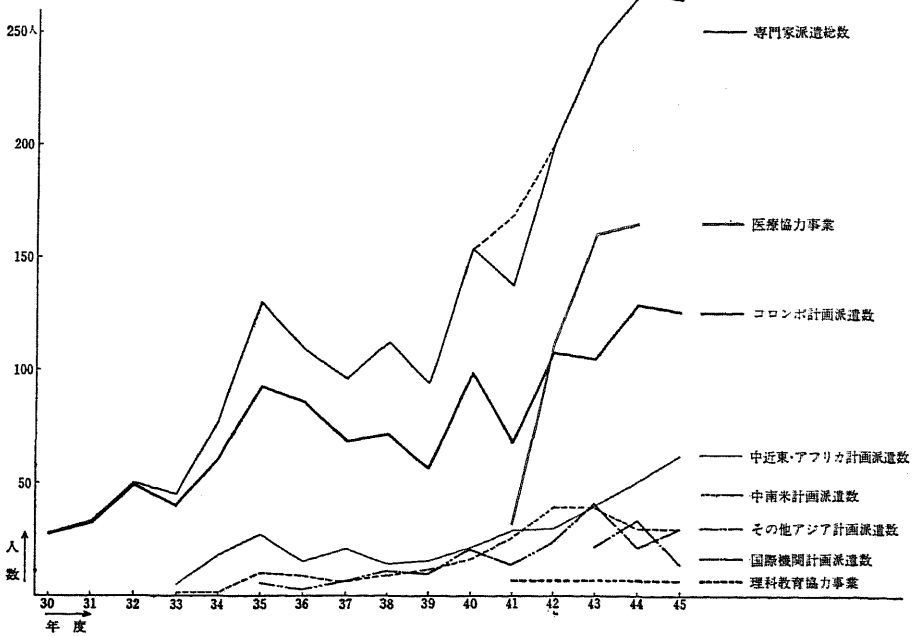
第20表 理科教育協力計画による昭和46年度新規派遣専門家一覧表

氏名	指導科目	任国配属機関	任国勤務地	派遣期間	出発日	帰国	赴任時現職	最終学歴
(イ) 野添俊雄 (マレイシア) 考 (インドネシア) 稲垣孝行 (セロン) 武藤 覚 (イラ) 高田 薫	理科教育 理科教育 理科教育 理科教育 農業教育	マハサラカン教育大学 テイメイゴンイブラヒム 師範学校 文部省 カリキュラム, デベロッ アメント サリ一農業高校	マハサラカン シンガポール ジャカルタ コロンボ サリ一	6/12 6/12 6/12 6/12 6/12	46. 3. 31 46. 3. 31 46. 3. 31 46. 3. 31 46. 3. 31	46. 9. 30 46. 9. 30 46. 9. 30 46. 9. 30 46. 9. 30	鹿児島大学 教育学部教授 北海道教育庁 留萌教育刷指導主事 広島県 理科教育センター 横浜国立大学 教育学部教授 帯広農業高校教諭	広島文理科大学 北海道第三師範 広島大学理学部 九川大学理学部 帯広畜産大学
小計(5名)								

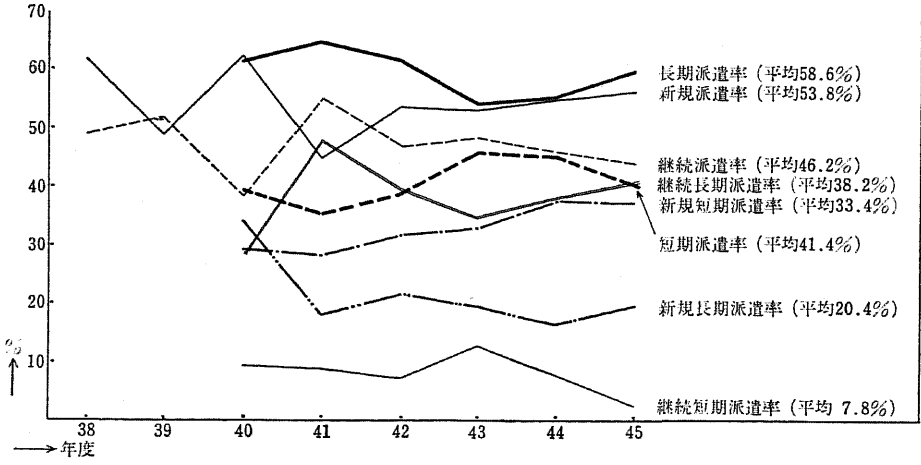
第1図 年度別・計画別支出額および専門家派遣数（新規・統続）の合計実績に対する割合



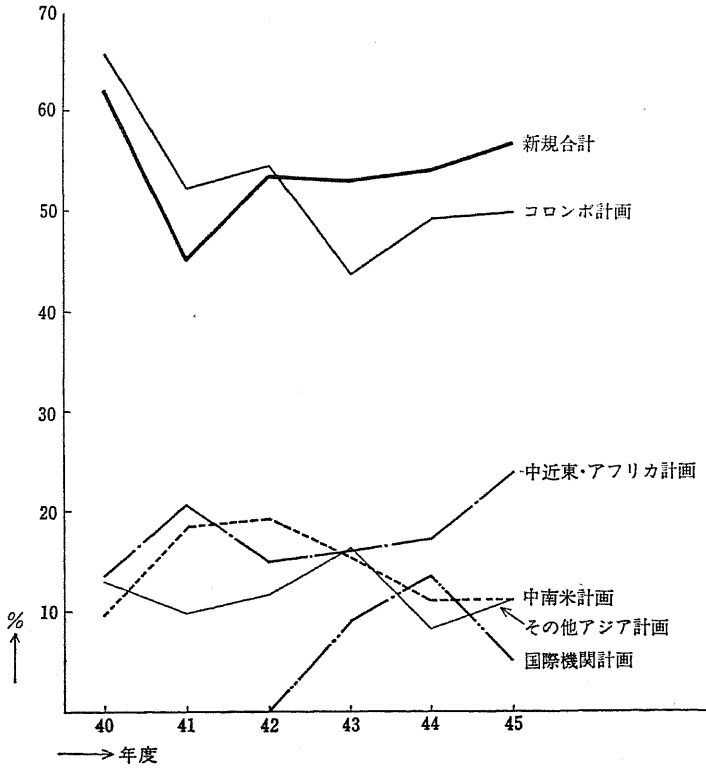
第2図 年度別・計画別・新規専門家派遣実数グラフ



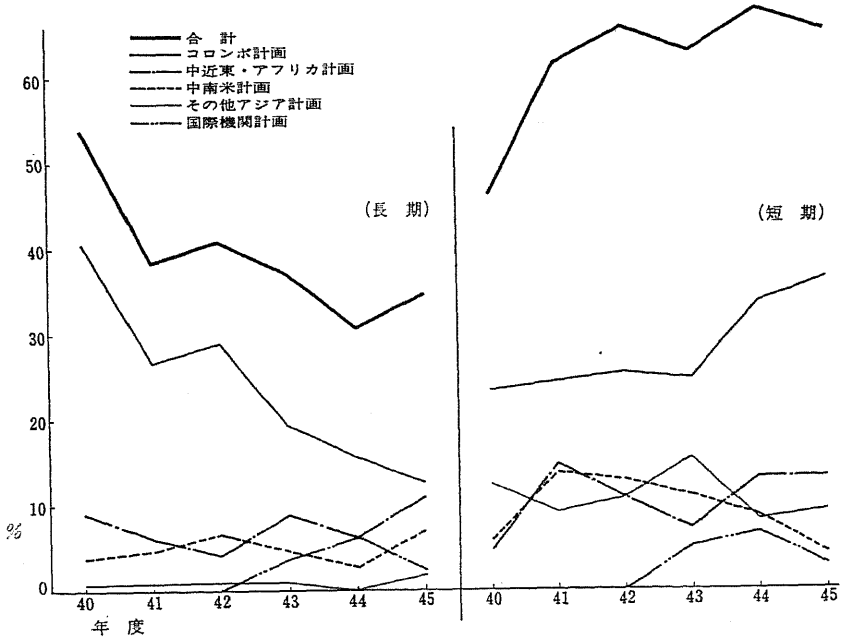
第 3 図 年度別・新規継続別・長期短期別専門家派遣数グラフ



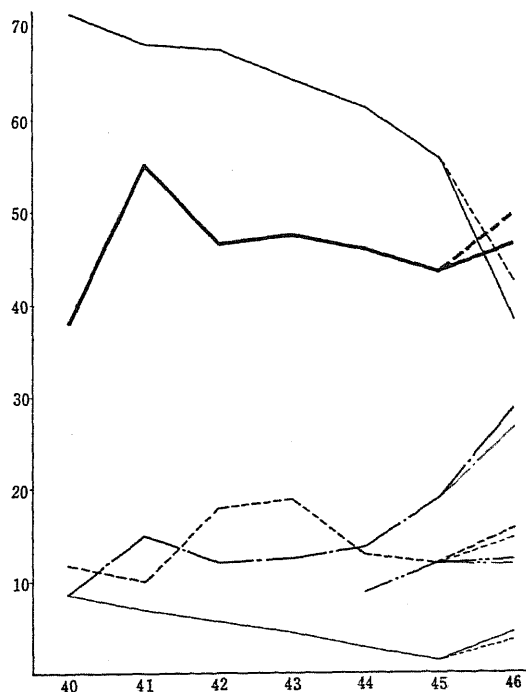
第 4 図 計画別・年度別新規専門家派遣数グラフ



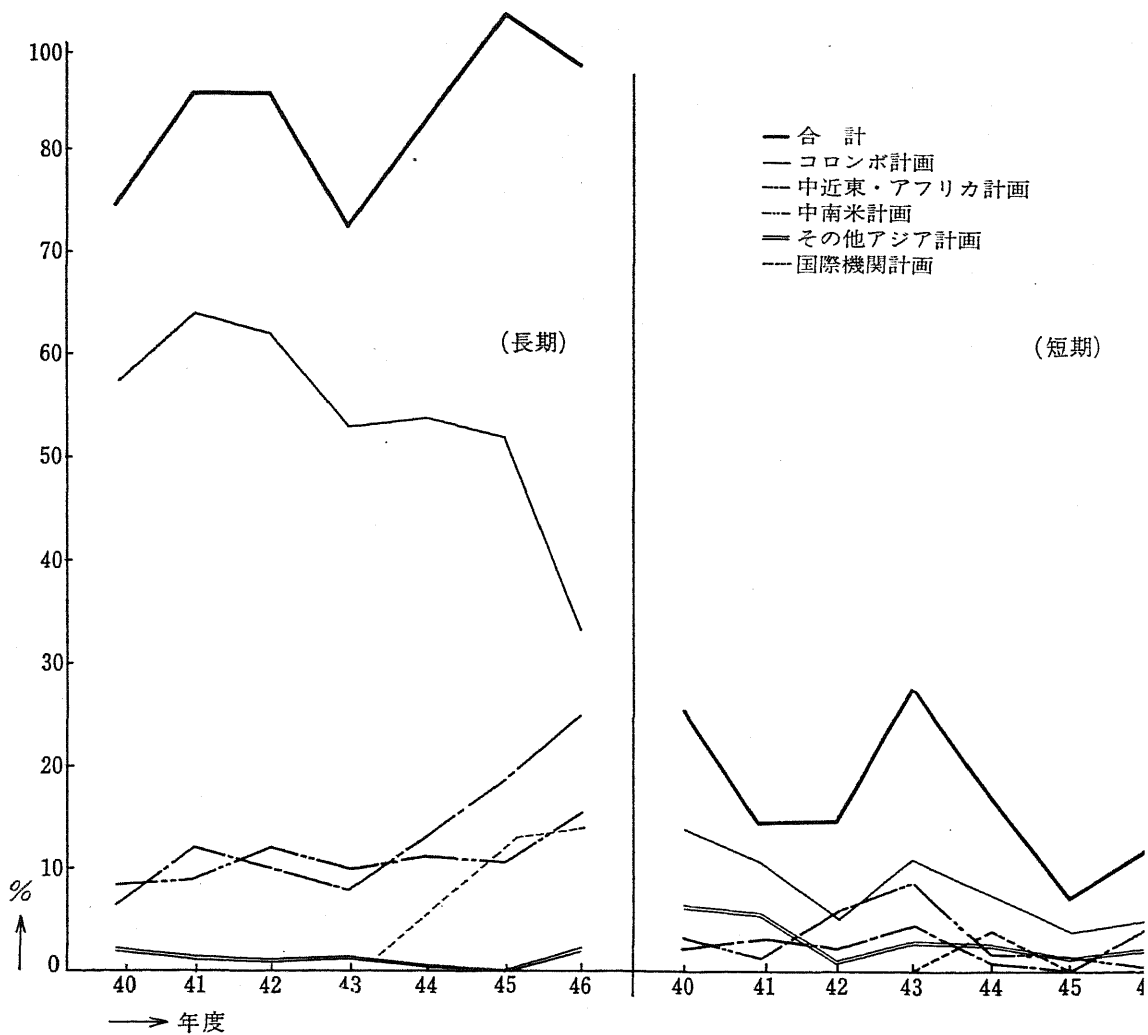
第5図 計画別・年度別新規派遣数%グラフ (左:長期・右:短期)



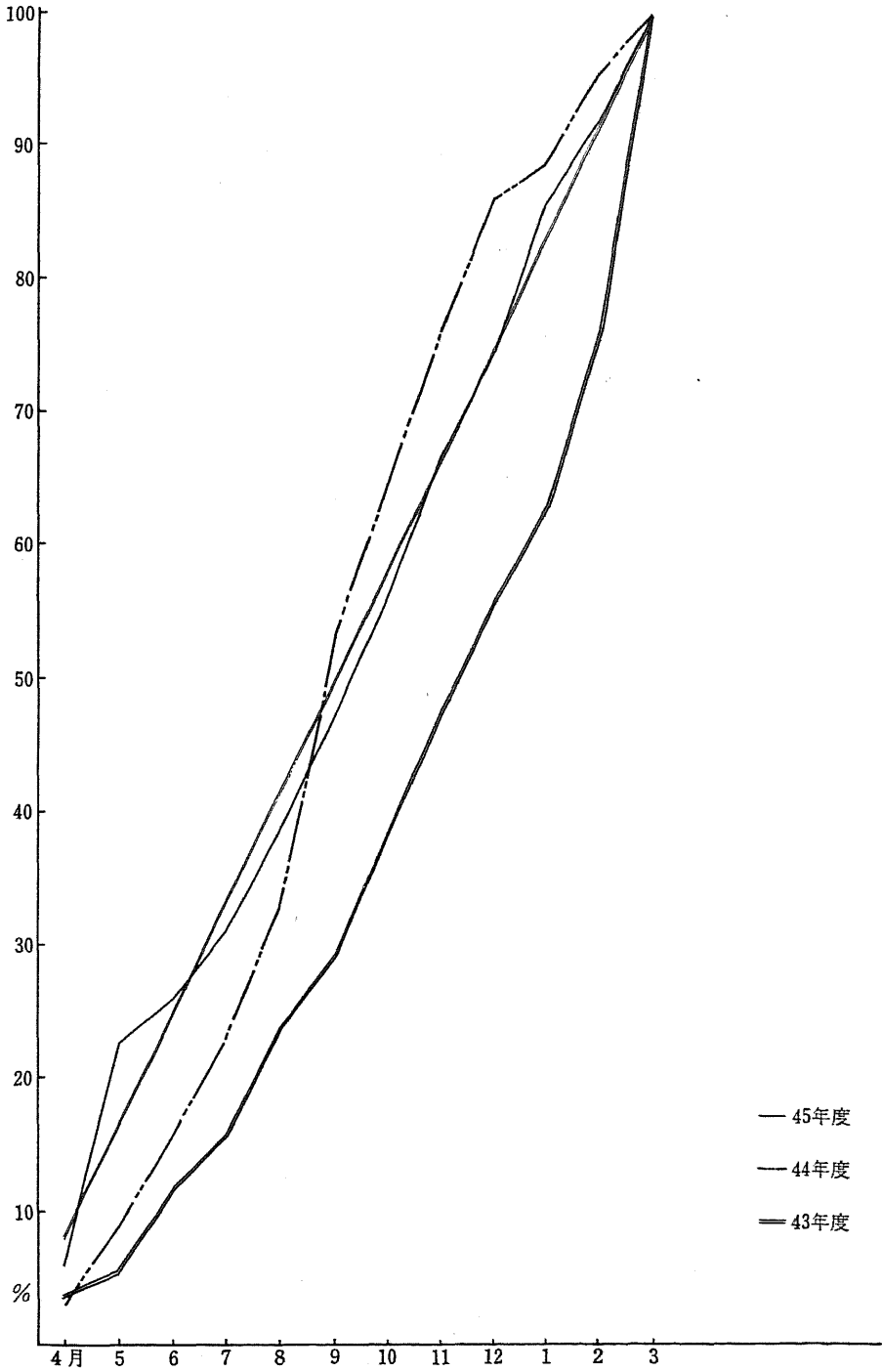
第6図 計画別・年度別継続専門家派遣数%グラフ



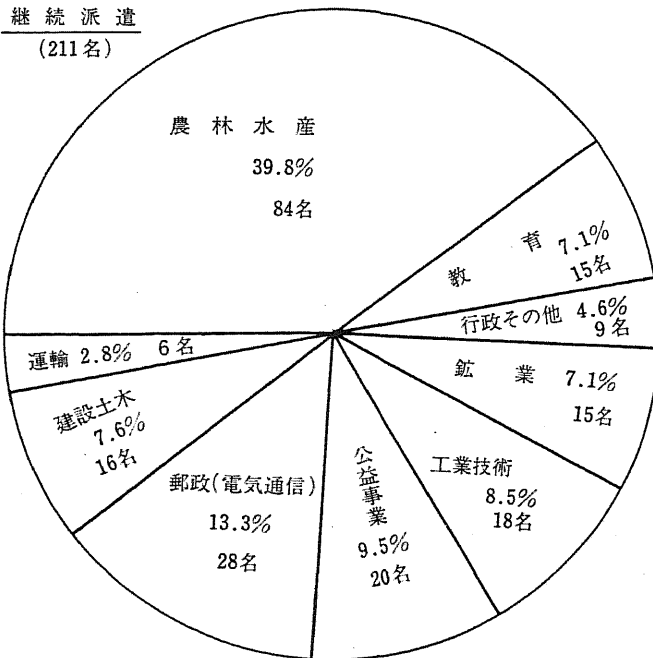
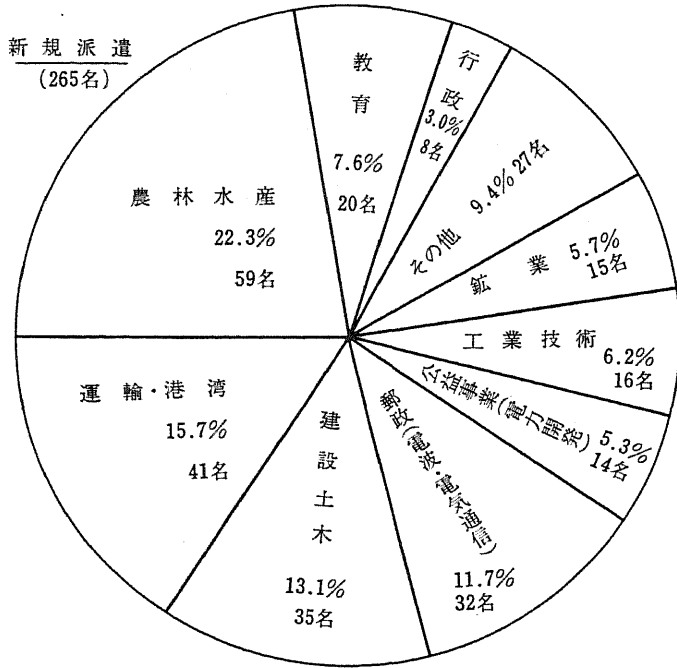
第 7 図 計画別・年度別継続派遣数%グラフ (左:長期, 右:短期)



第8図 年度別専門家派遣数月別累増百分率



第 9 図 45 年度業種別派遣実績



(注) 政府一般・理科教育を含む