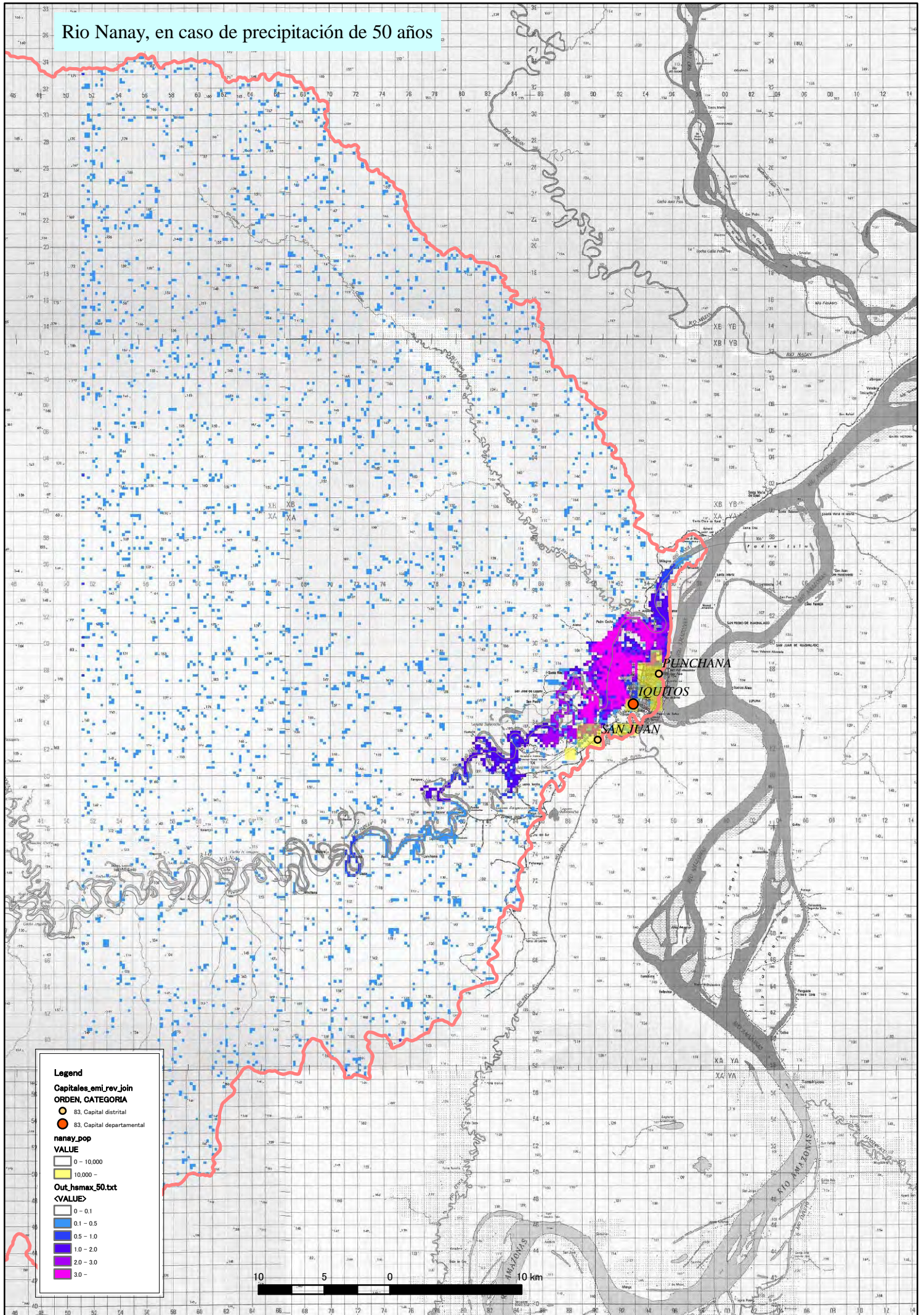


## Apéndice-4-5

Resultados del Análisis de Inundación- Escorrentía (Nanay)

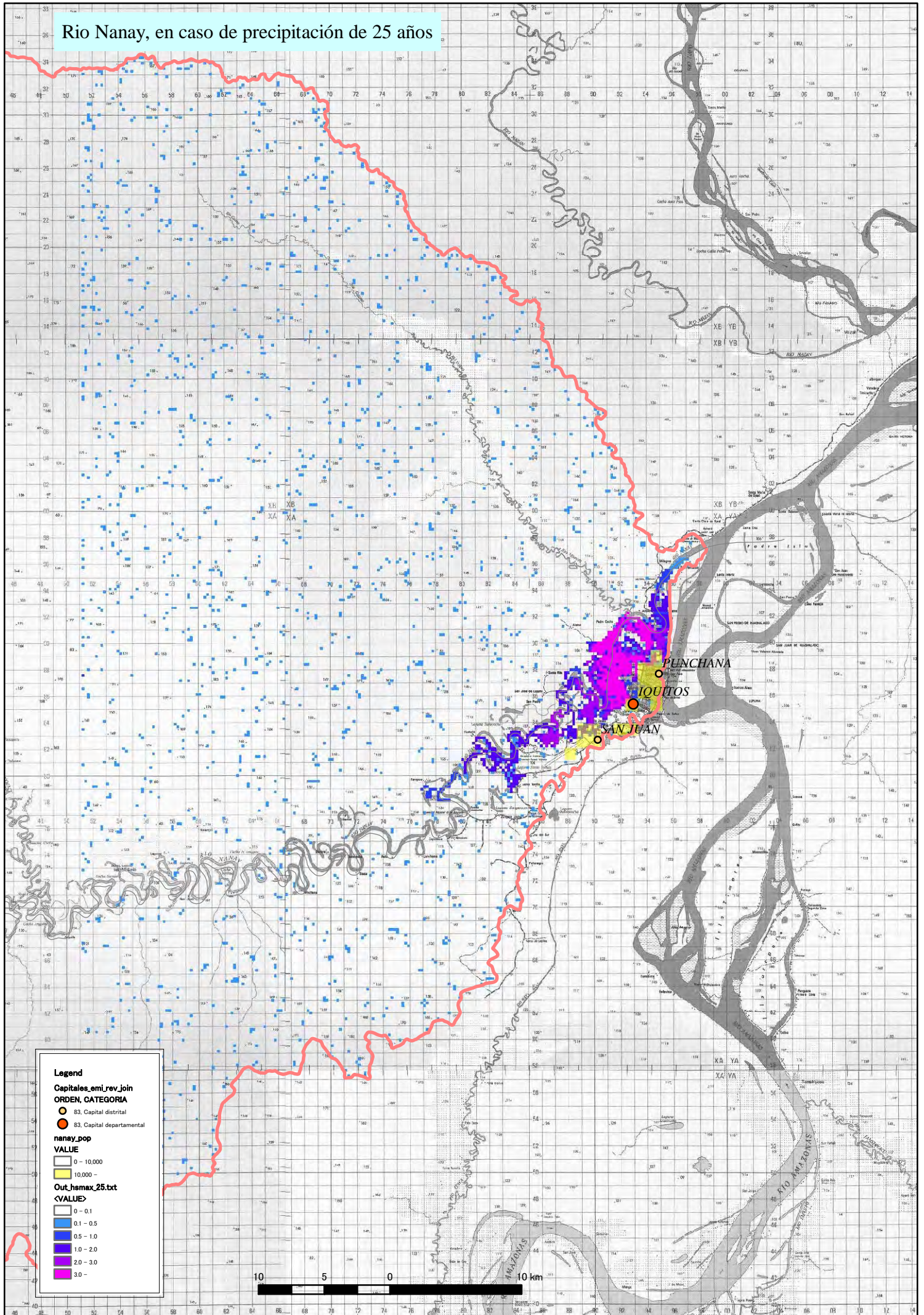


# Rio Nanay, en caso de precipitación de 50 años



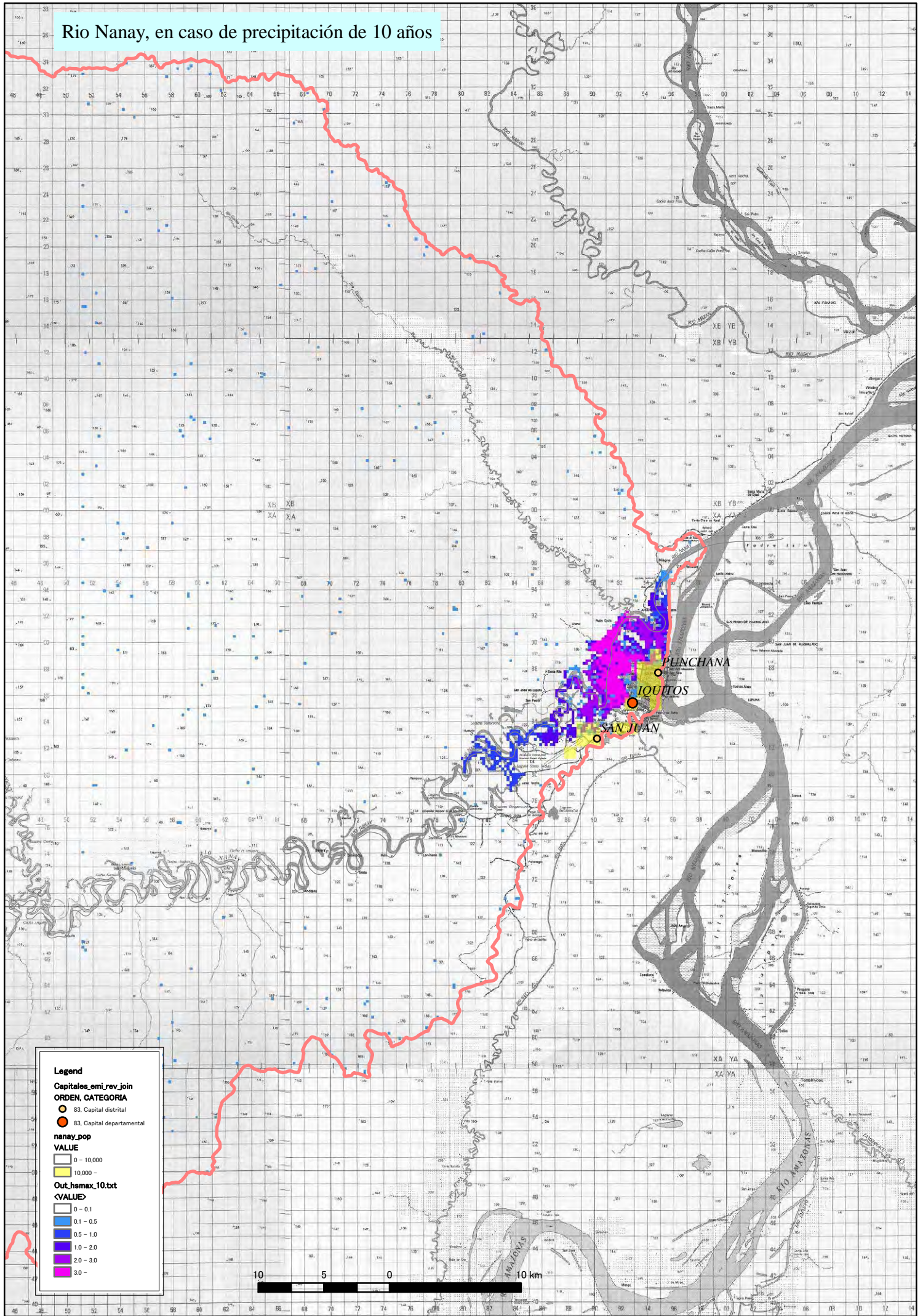


# Rio Nanay, en caso de precipitación de 25 años



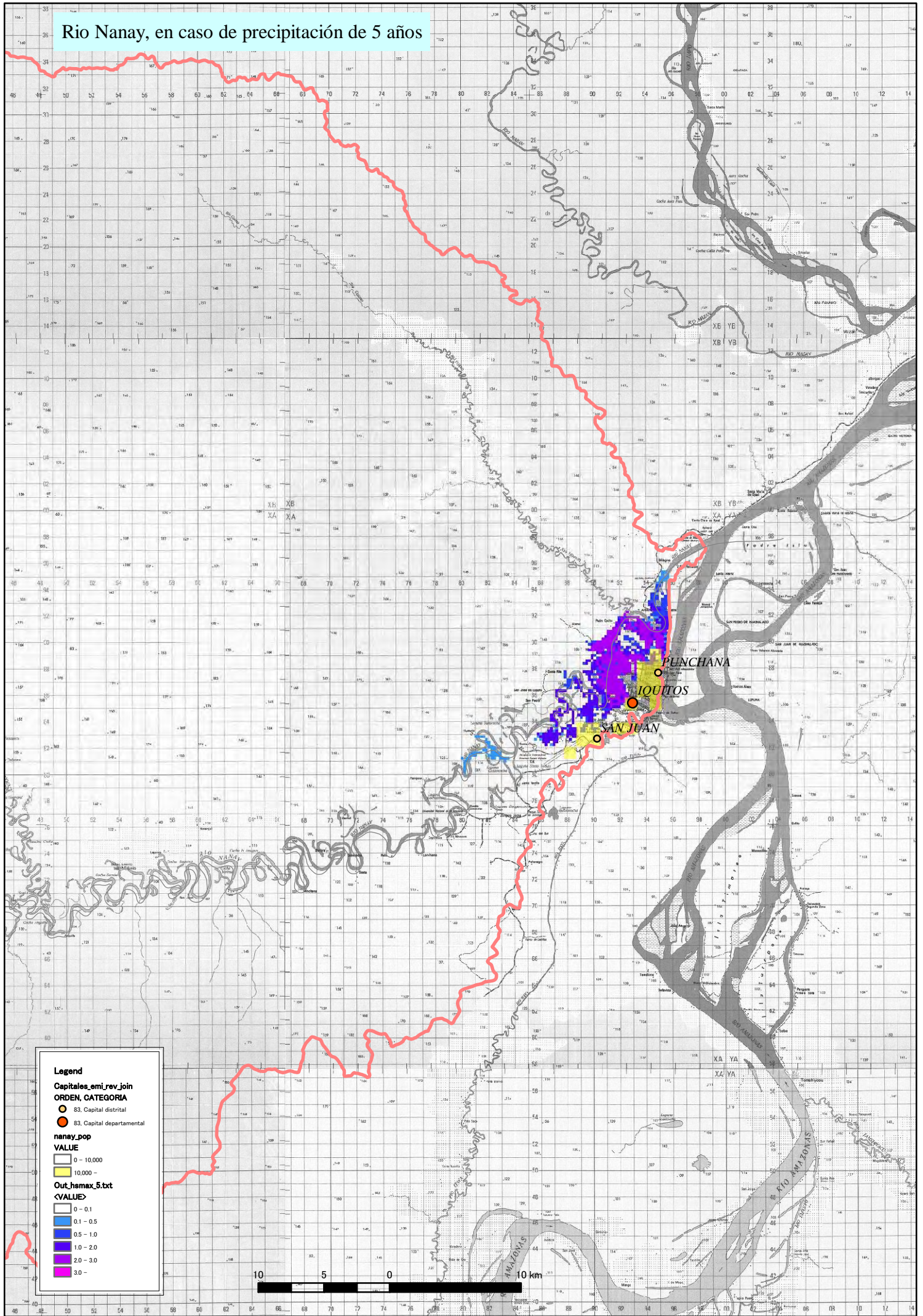


# Rio Nanay, en caso de precipitación de 10 años





# Rio Nanay, en caso de precipitación de 5 años

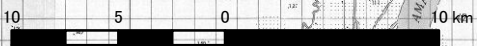


**Legend**

Capitales\_emi\_rev\_join  
**ORDEN, CATEGORIA**  
 ○ 83, Capital distrial  
 ● 83, Capital departamental

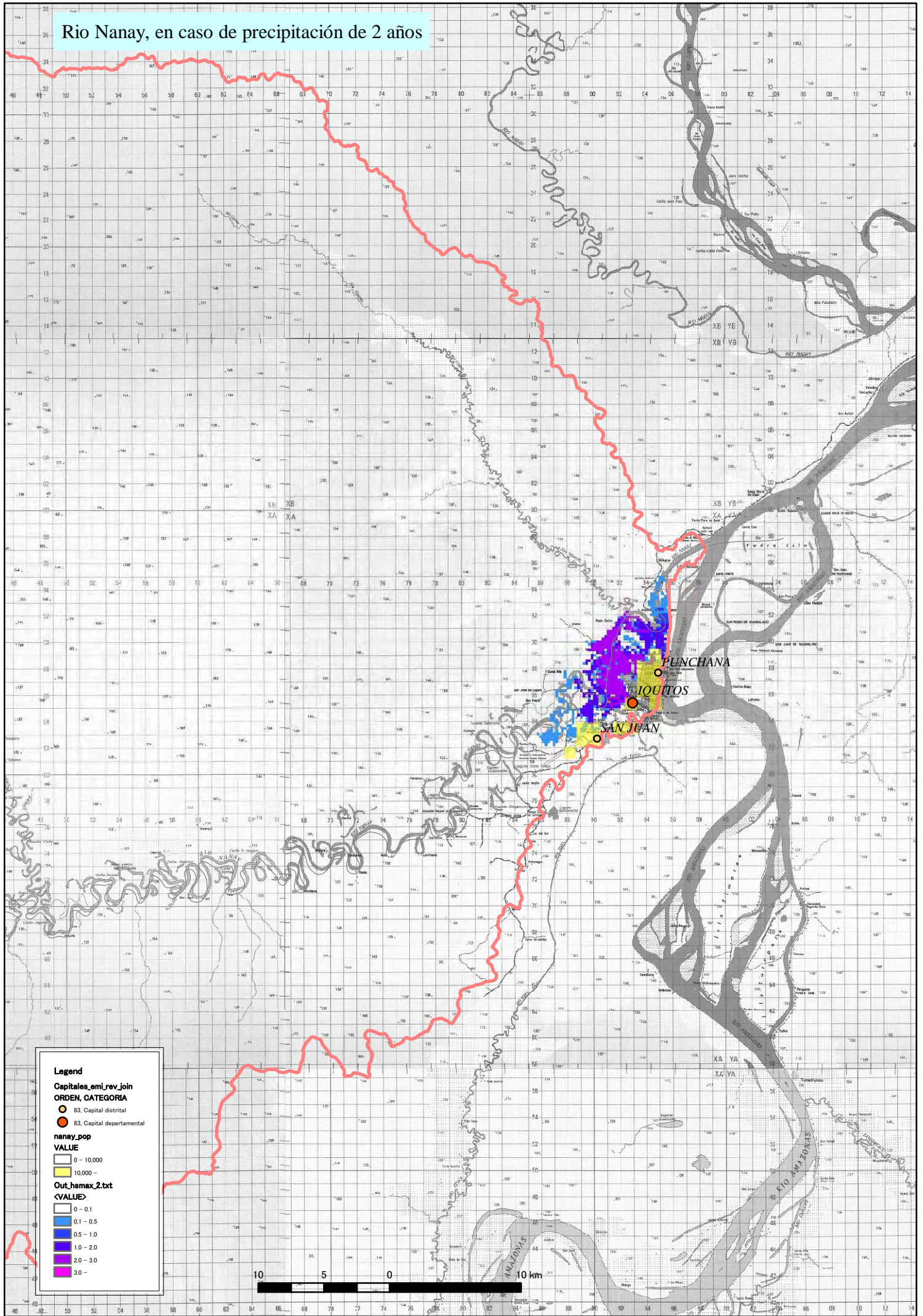
nany\_pop  
**VALUE**  
 0 - 10.000  
 10.000 -

Out\_hemax\_5.txt  
**<VALUE>**  
 0 - 0.1  
 0.1 - 0.5  
 0.5 - 1.0  
 1.0 - 2.0  
 2.0 - 3.0  
 3.0 -





# Rio Nanay, en caso de precipitación de 2 años



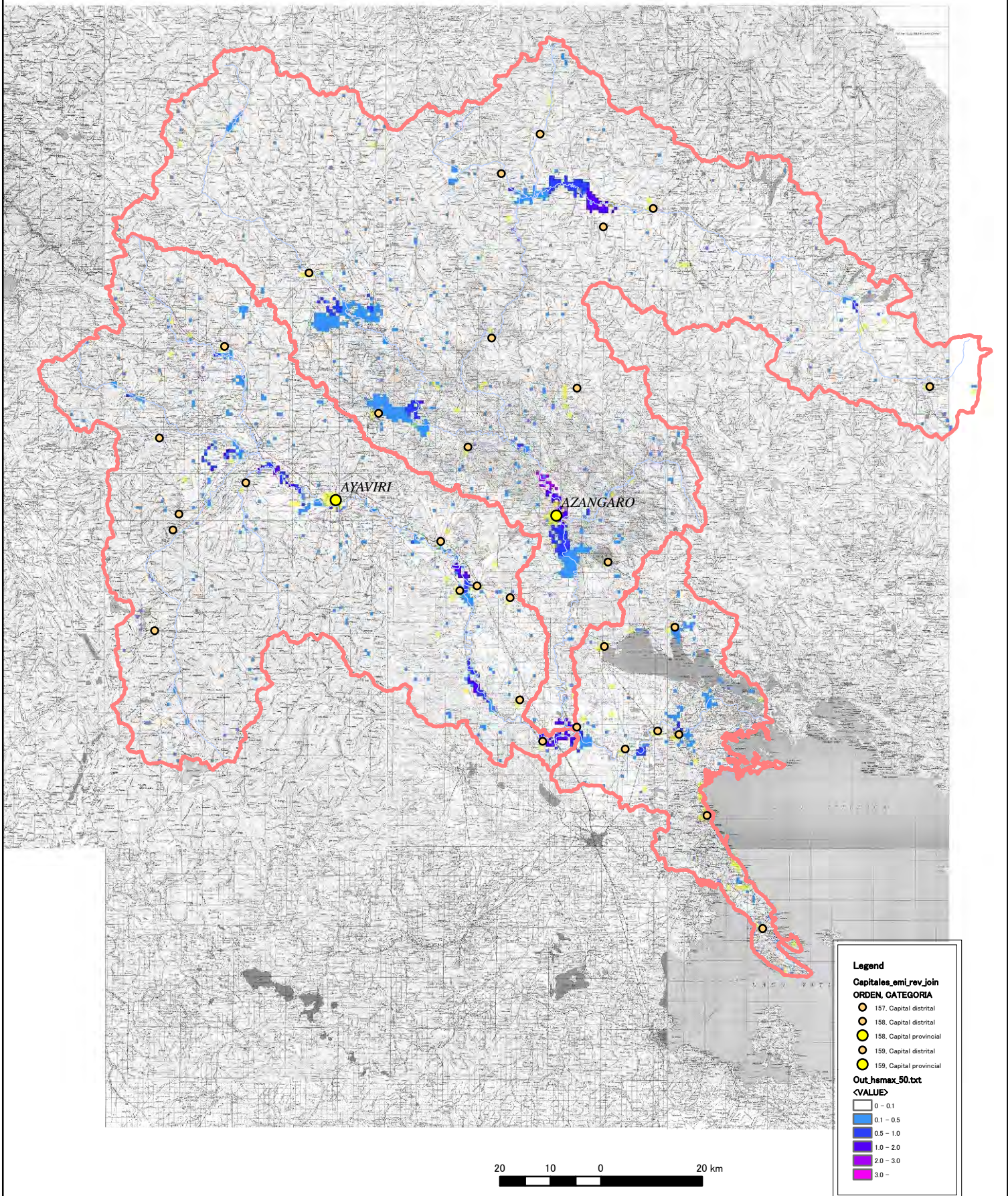


## Apéndice-4-6

Resultados del Análisis de Inundación- Escorrentía (Ramis)

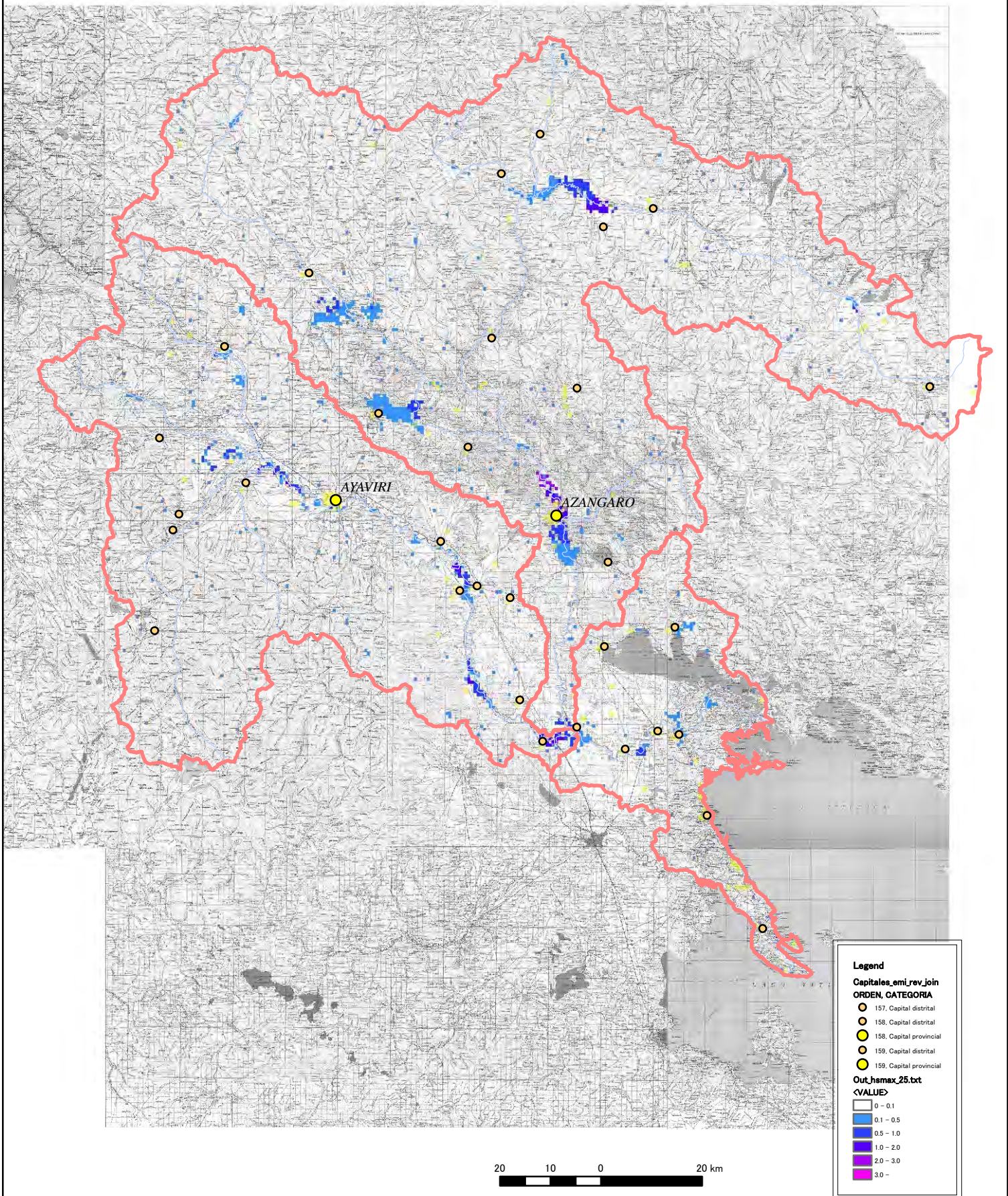


Rio Ramis, en caso de precipitación de 50 años



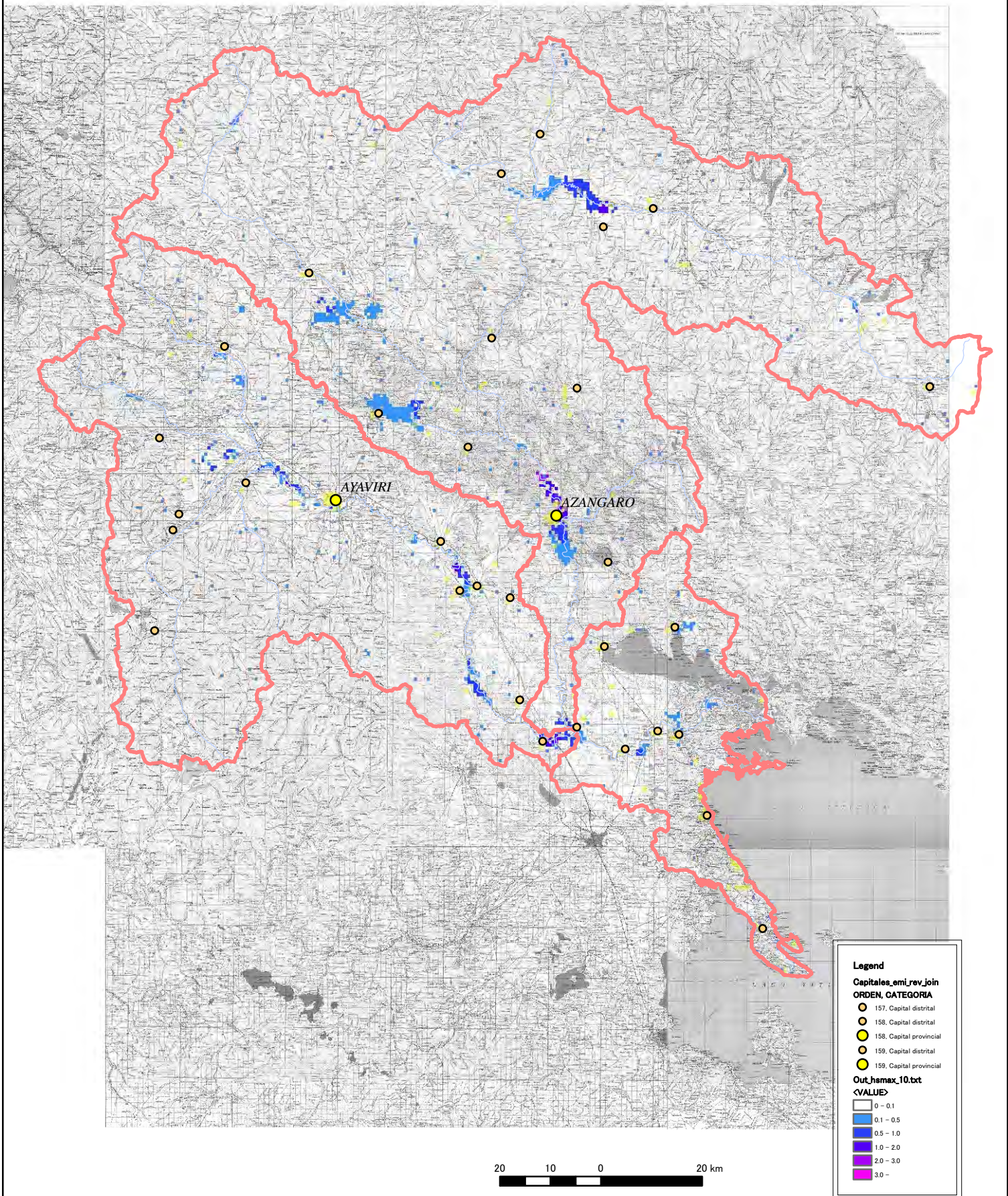


Río Ramis, en caso de precipitación de 25 años



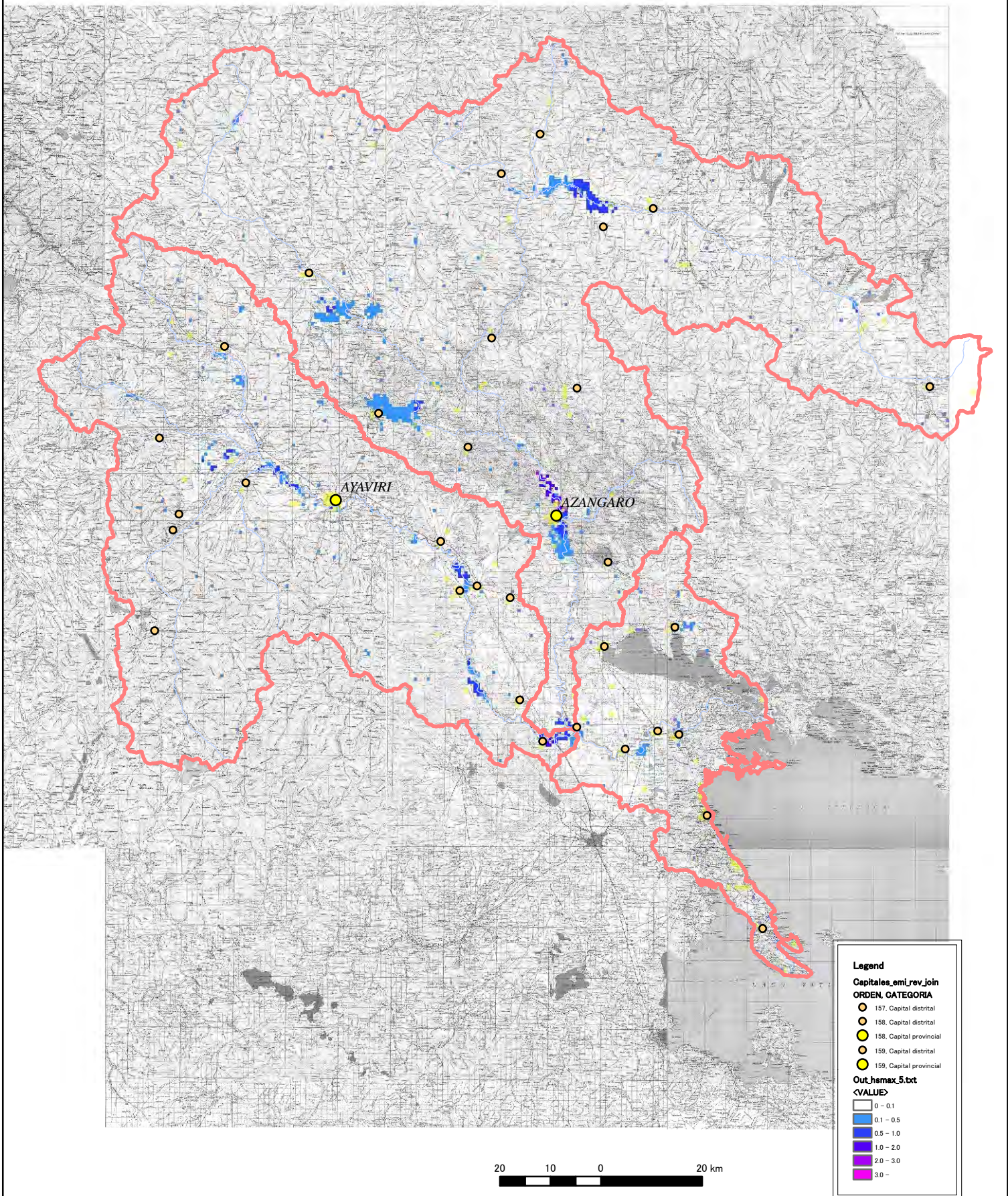


Rio Ramis, en caso de precipitación de 10 años



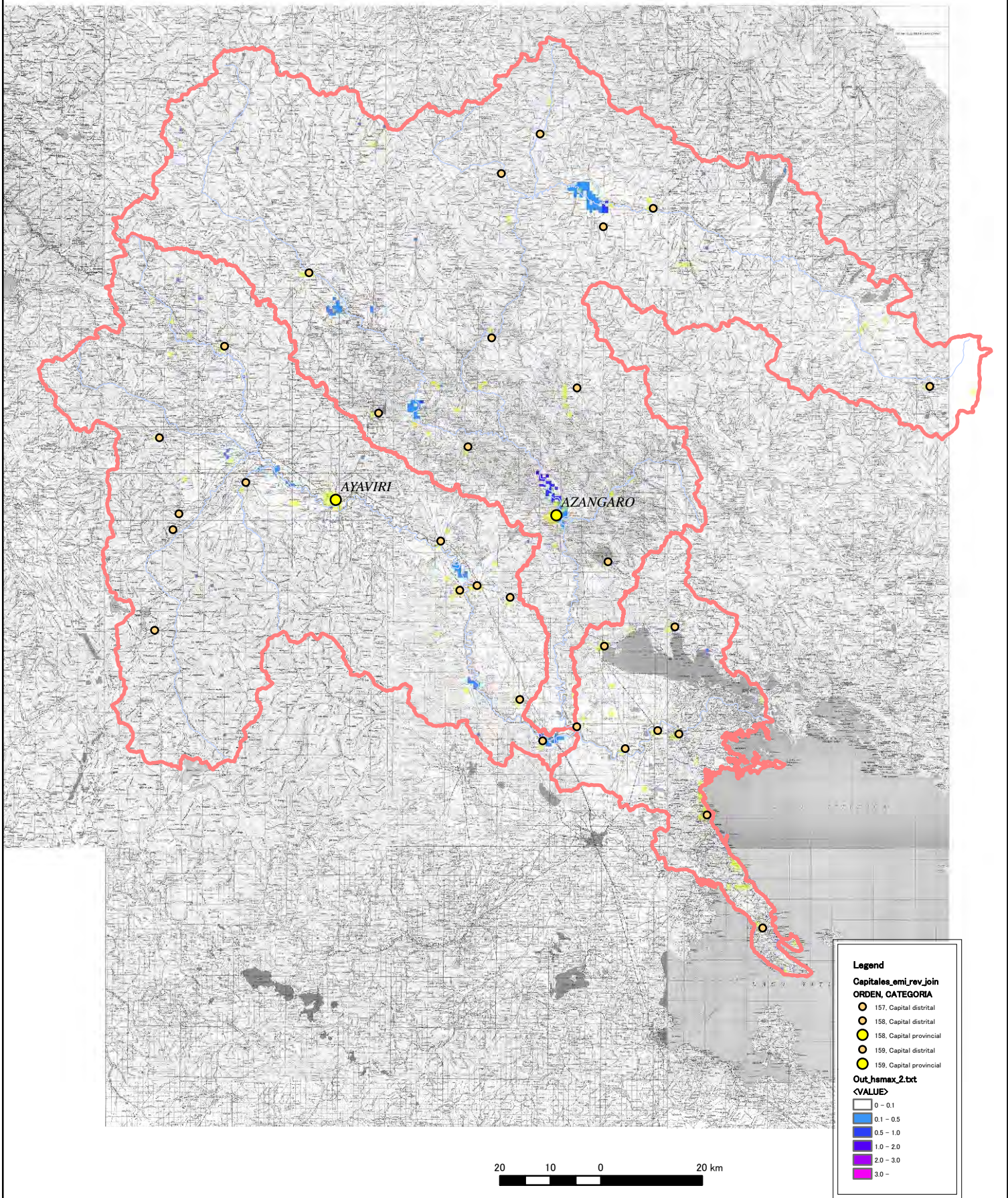


Río Ramis, en caso de precipitación de 5 años





# Río Ramis, en caso de precipitación de 2 años





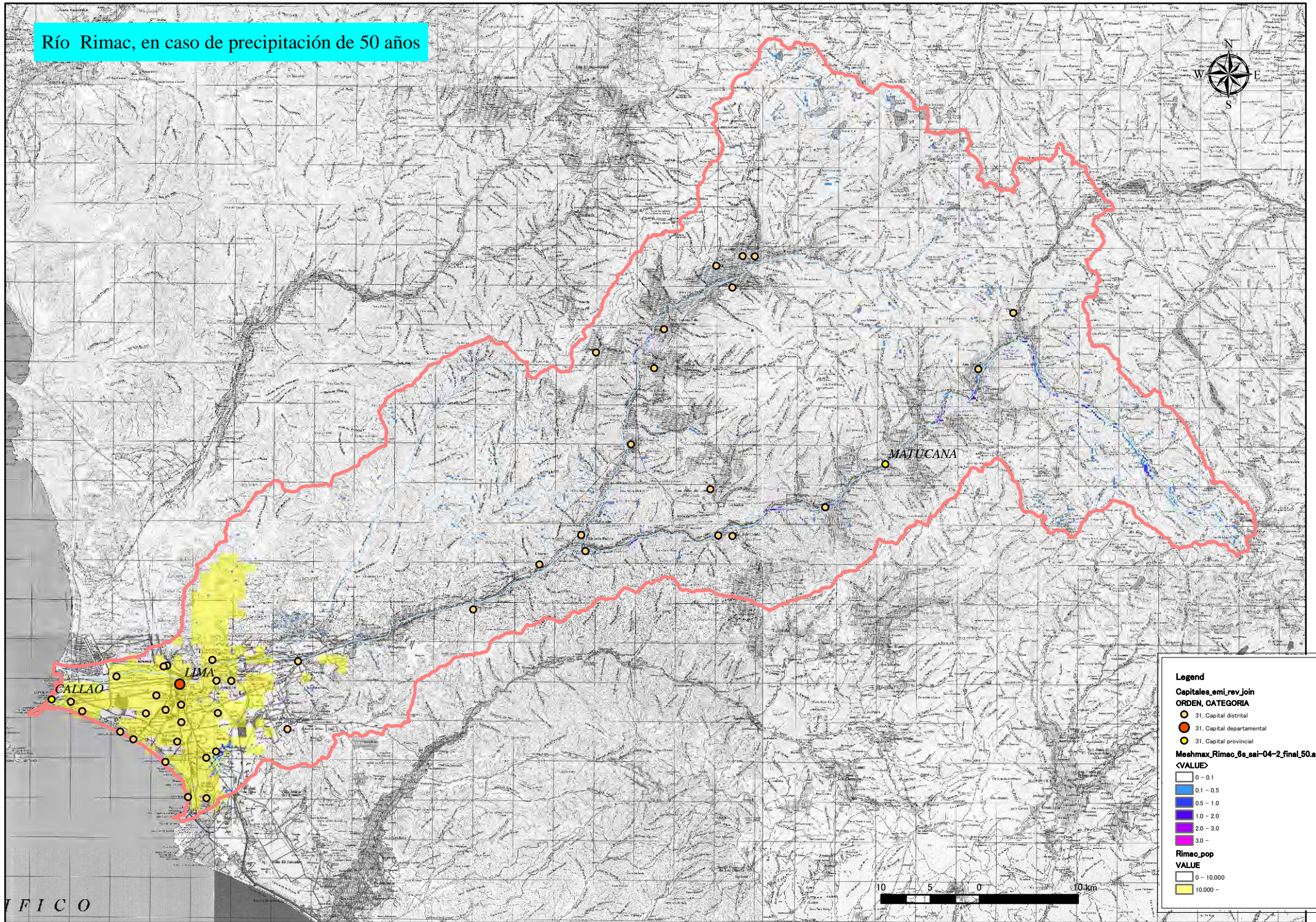
## Apéndice-4-7

Resultados del Análisis de Inundación- Escorrentía (Rimac)



# Río Rimac, en caso de precipitación de 50 años

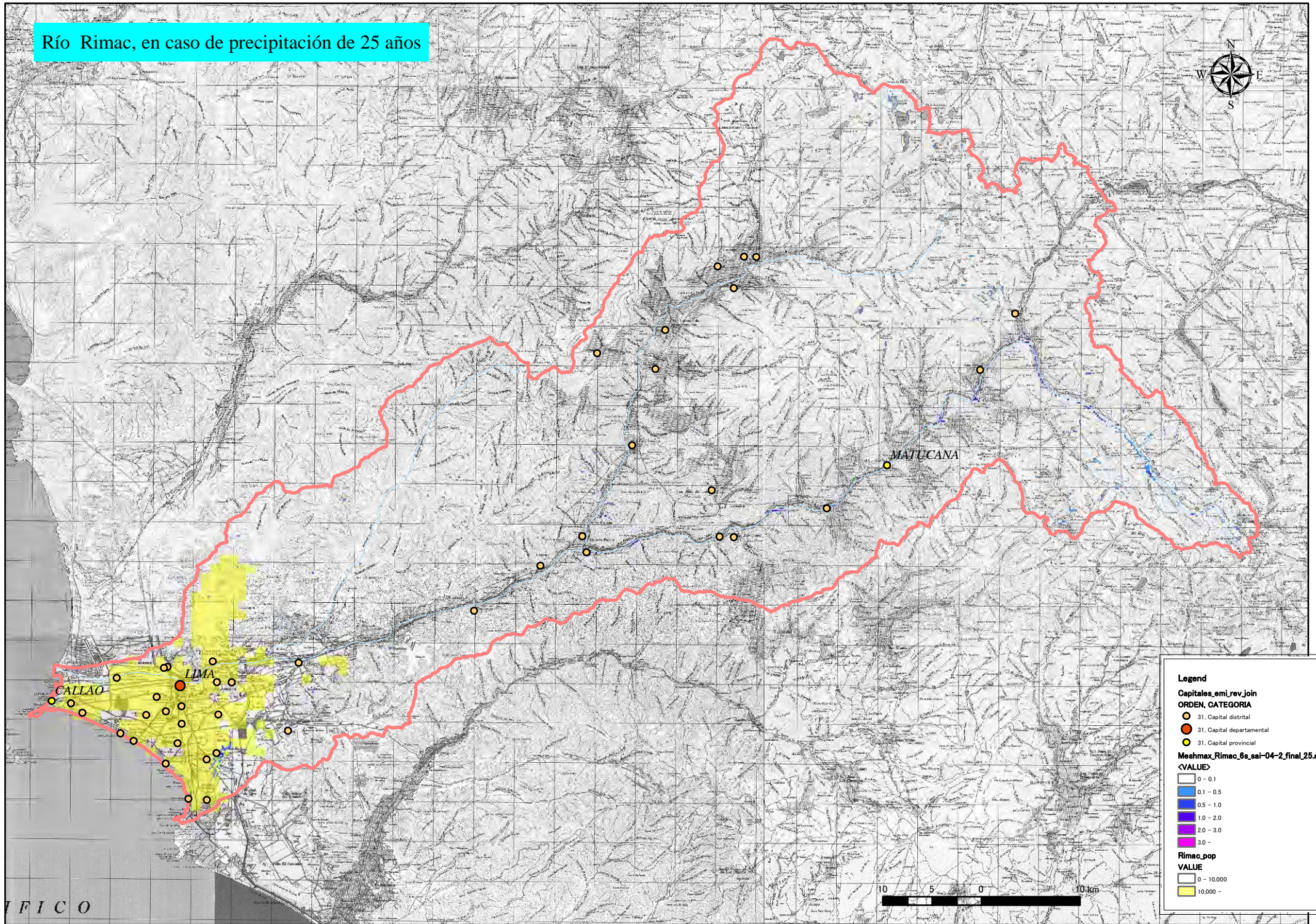
A4-38





# Río Rimac, en caso de precipitación de 25 años

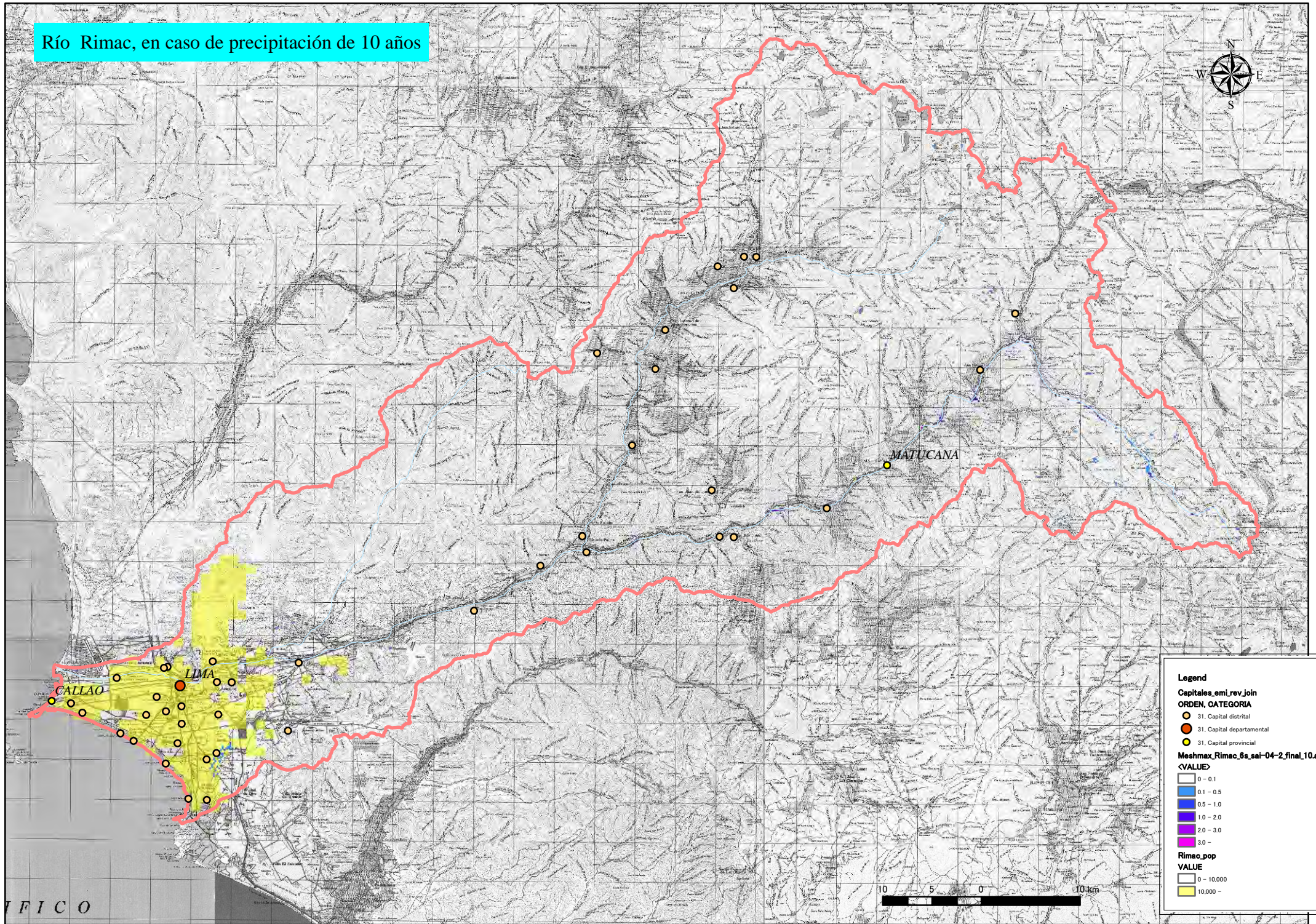
A4-39





# Río Rimac, en caso de precipitación de 10 años

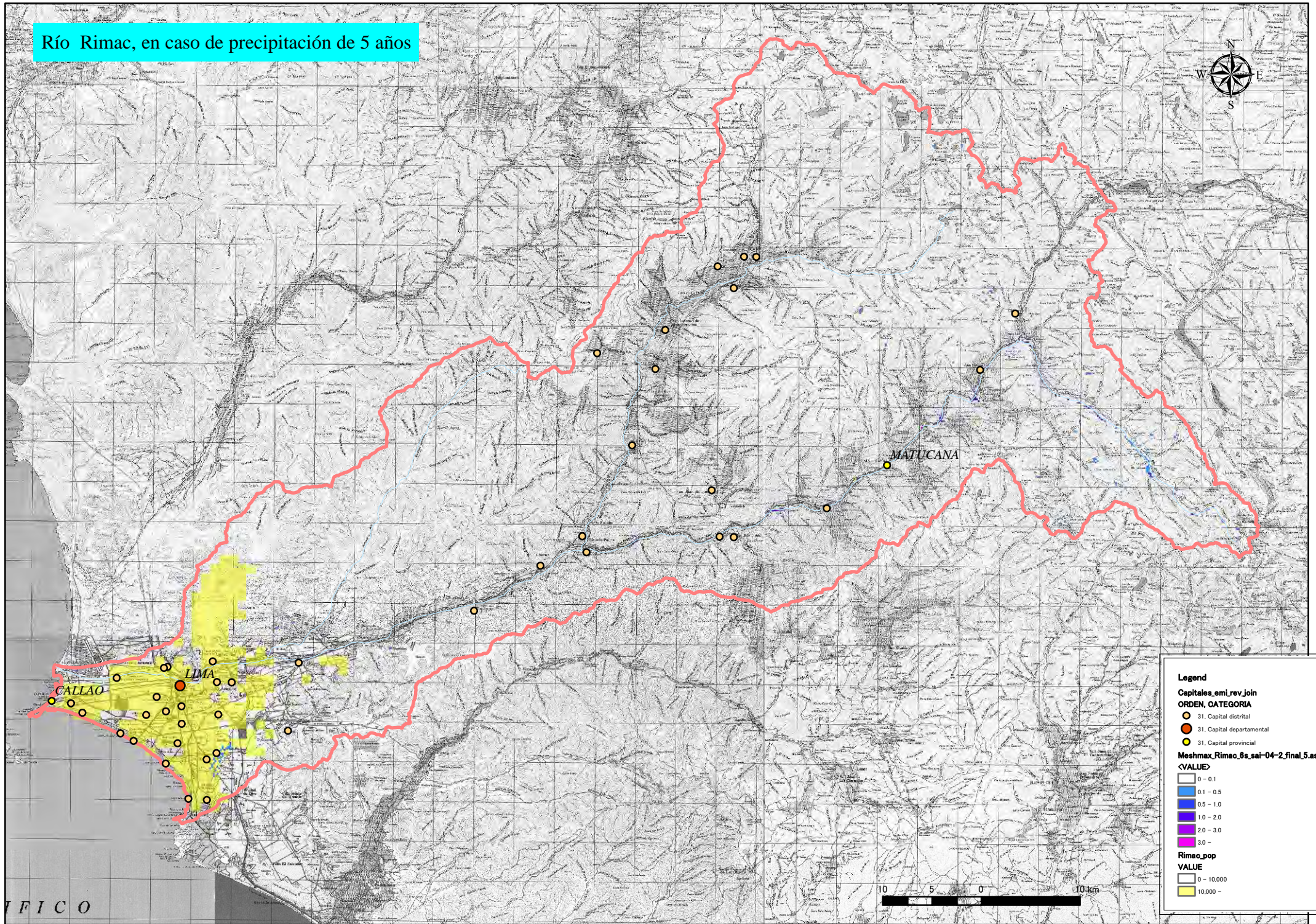
A4-40





# Río Rimac, en caso de precipitación de 5 años

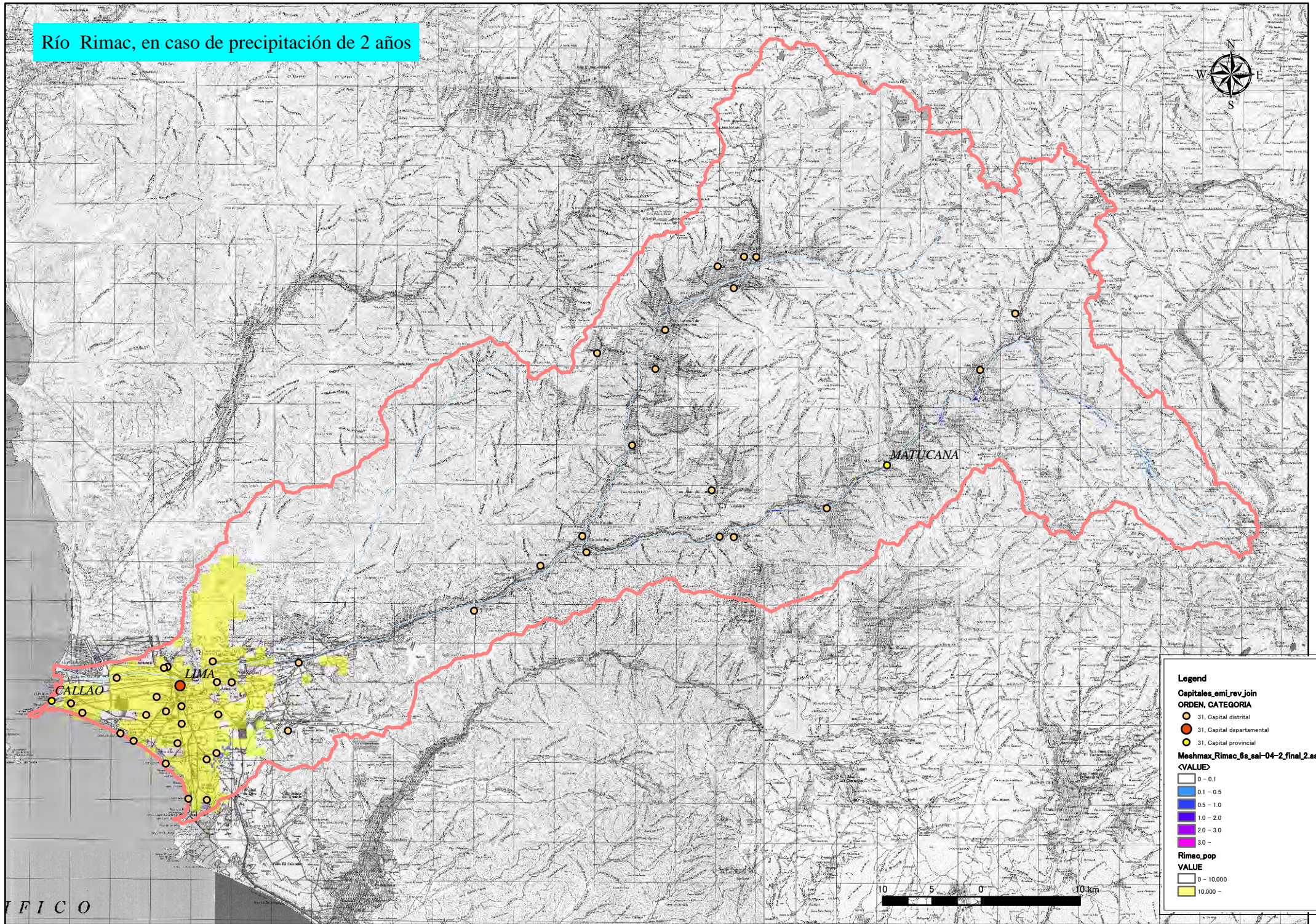
A4-41





# Río Rimac, en caso de precipitación de 2 años

A4-42





## Apéndice-4-8

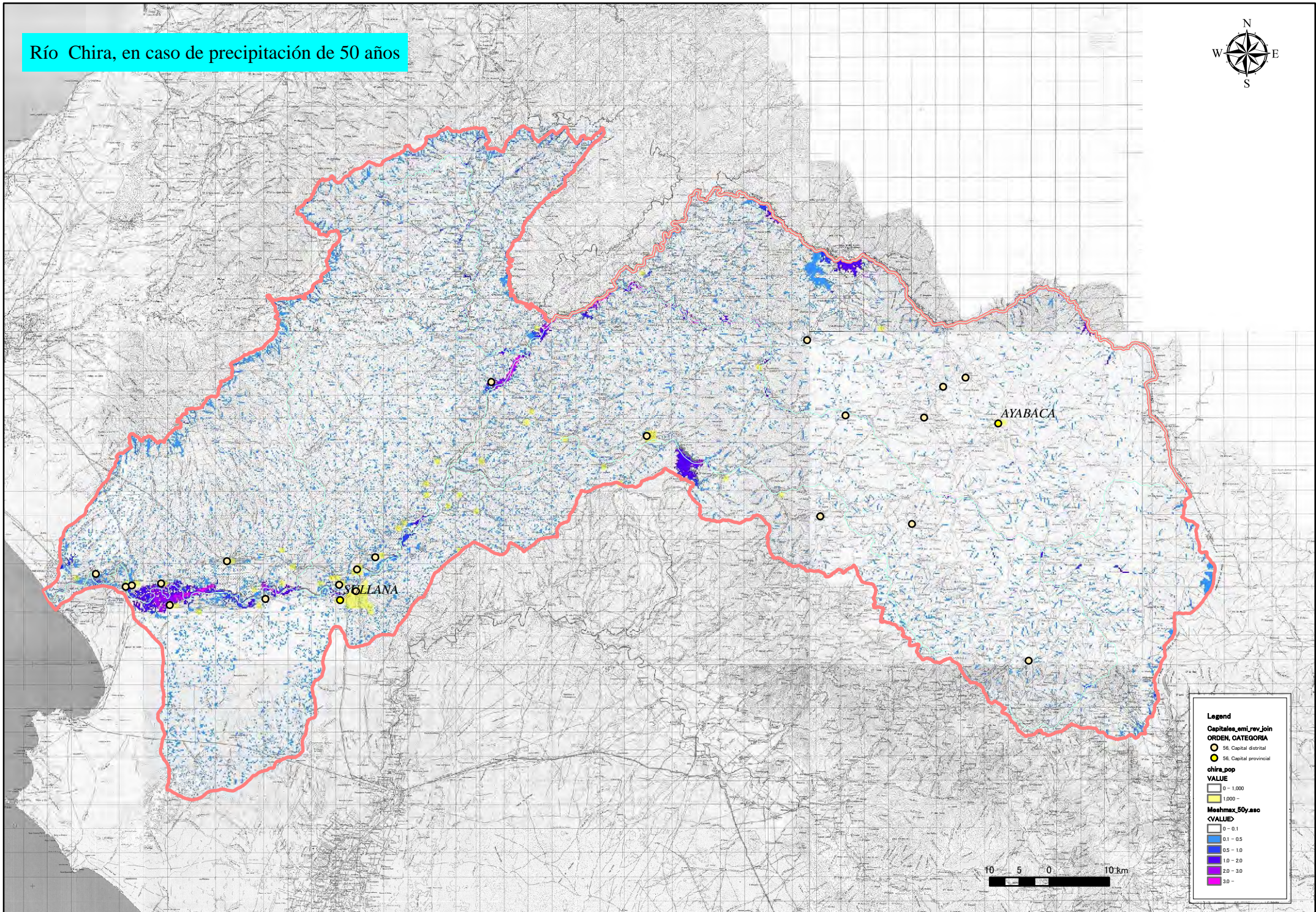
Resultados del Análisis de Inundación- Escorrentía (Chira)



# Río Chira, en caso de precipitación de 50 años



A4-44

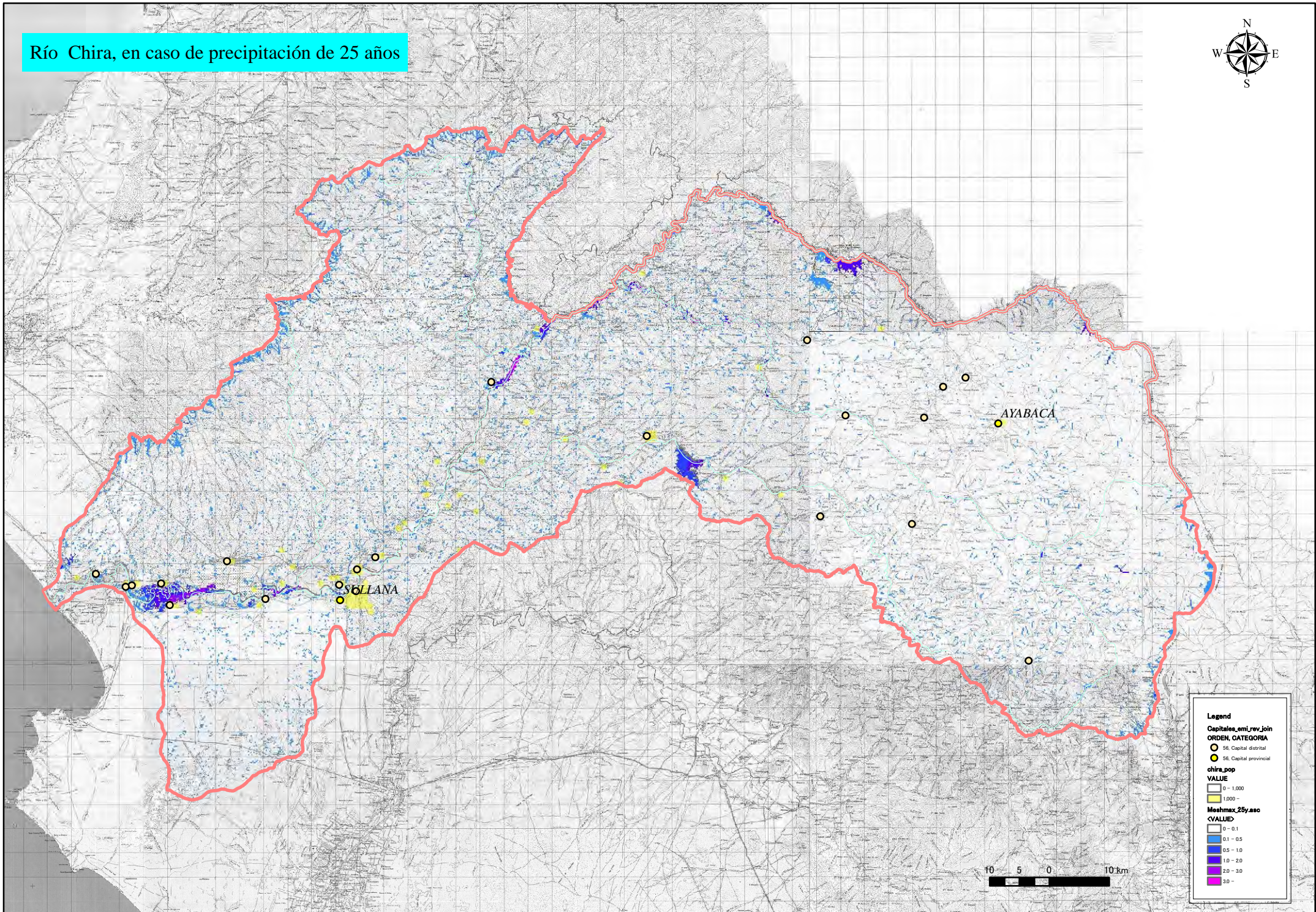




# Río Chira, en caso de precipitación de 25 años



A4-45

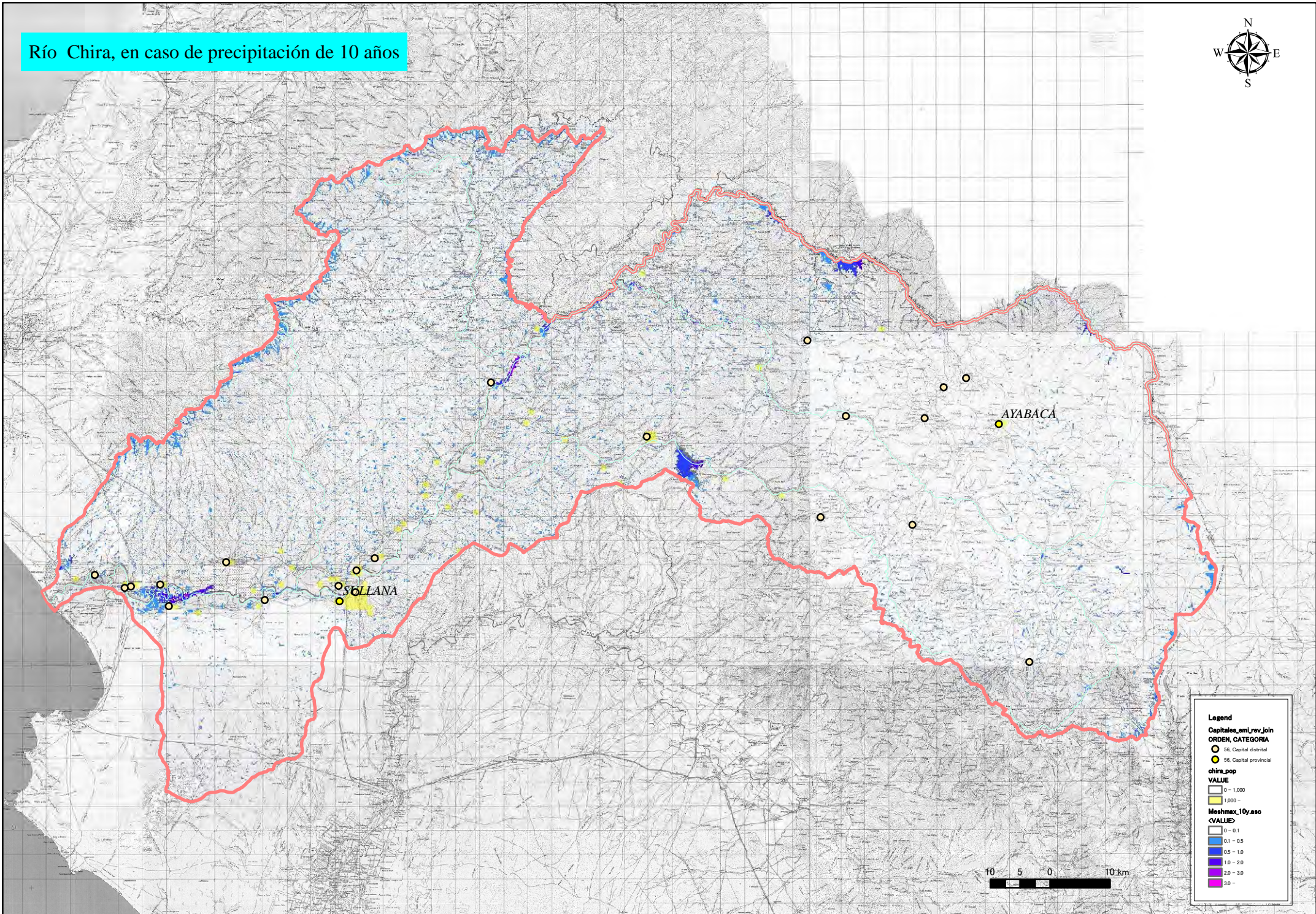




# Río Chira, en caso de precipitación de 10 años



A4-46

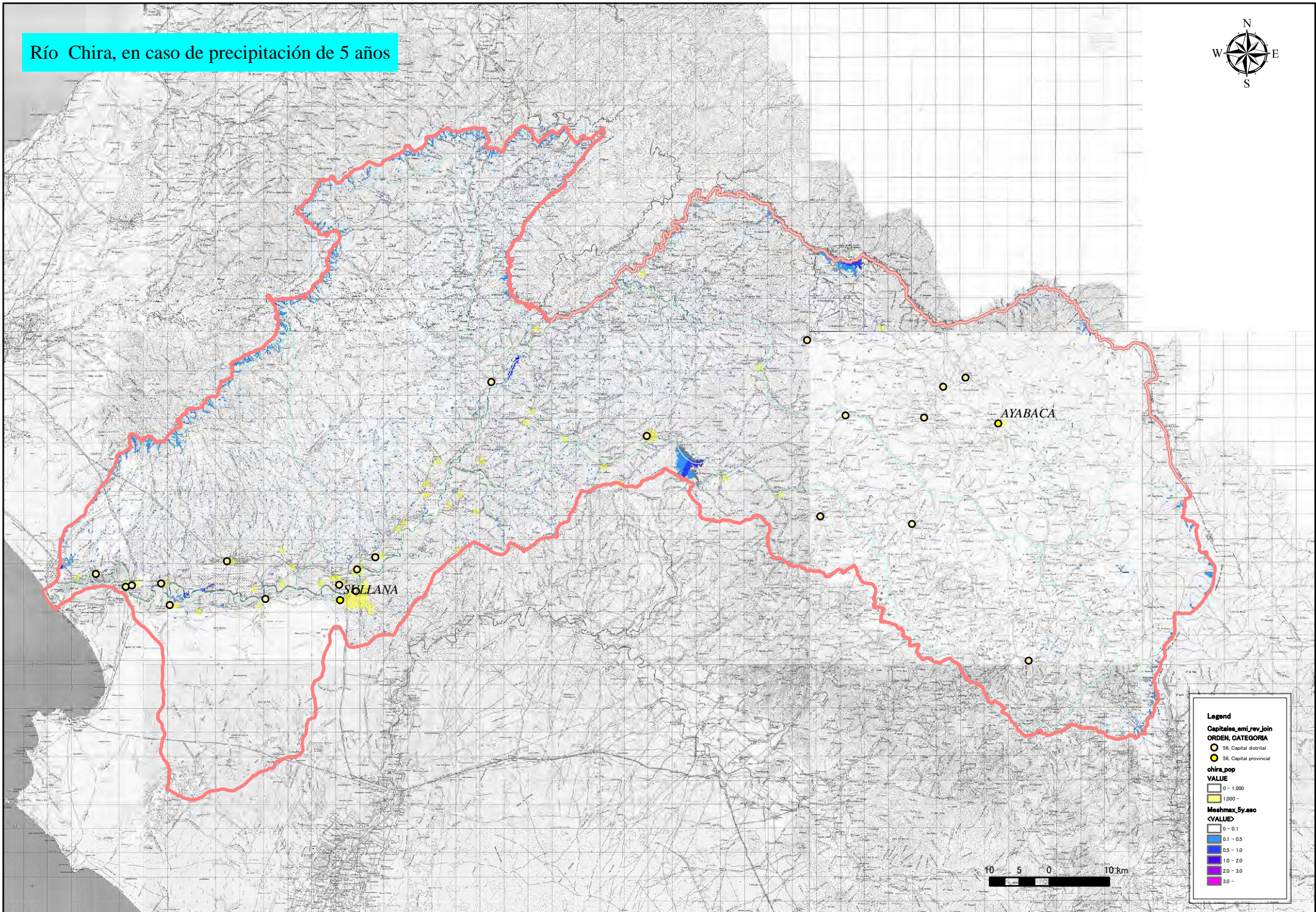




# Río Chira, en caso de precipitación de 5 años



A4-47

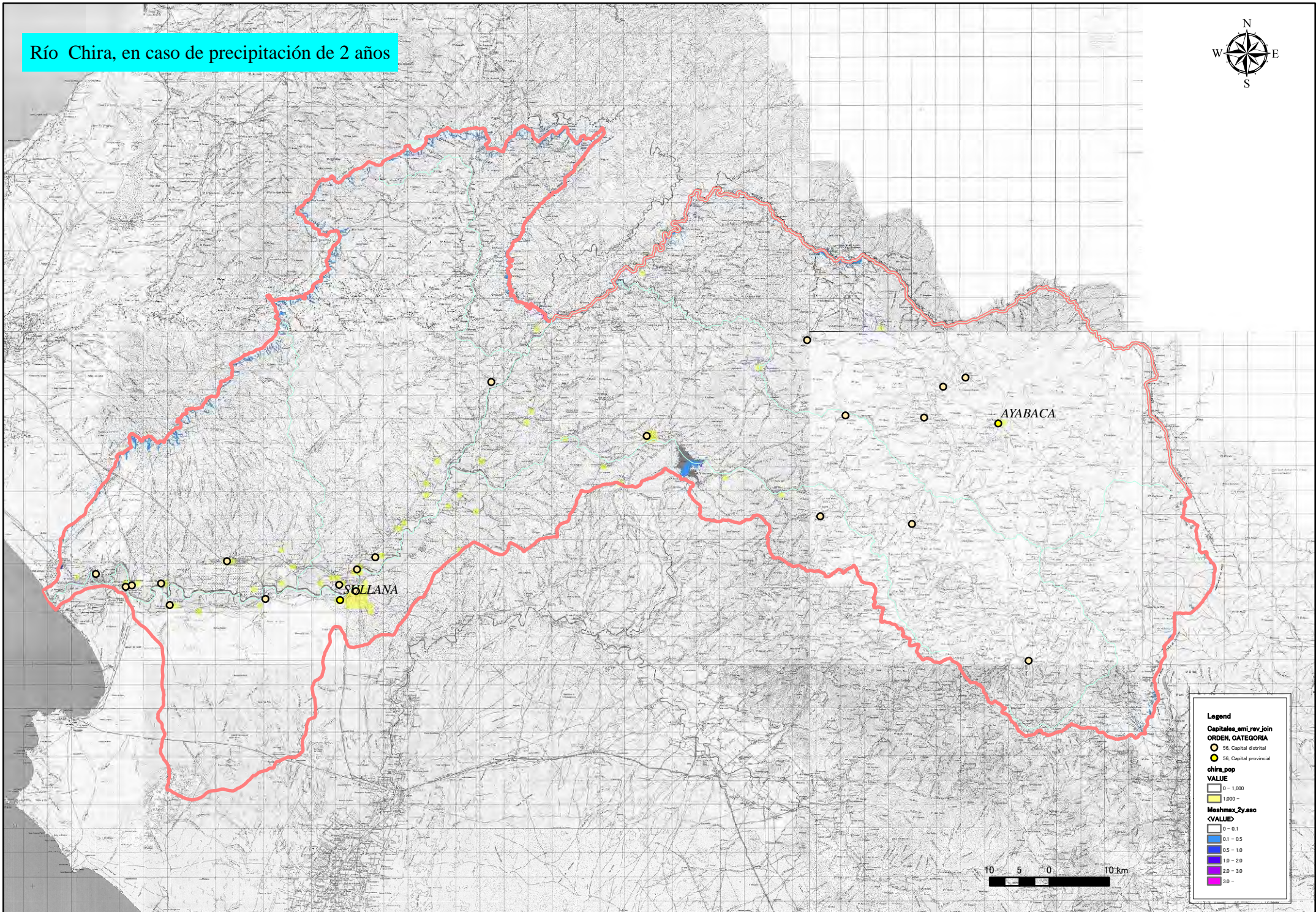




# Río Chira, en caso de precipitación de 2 años



A4-48



**Legend**

**Capitales\_emi\_rev\_join**  
ORDEN, CATEGORIA  
○ 56, Capital distrital  
● 56, Capital provincial

**chira\_pop**  
VALUE  
□ 0 - 1,000  
□ 1,000 -

**Meshmax\_2y.asc**  
<VALUE>  
□ 0 - 0.1  
□ 0.1 - 0.5  
□ 0.5 - 1.0  
□ 1.0 - 2.0  
□ 2.0 - 3.0  
□ 3.0 -

