

## 作業報告

日 時 2015年9月1日(火) 07:30~11:50

場 所 上り線 15k300m~210m

作業内容

A班5名 B班6名 C班6名 D班7名 計24名

- ・むら直し 上り線 15k260m~210m
- ・37k レール交換 上り線 15k289m~300m
- ・PC マクラギ位置整正・挿入 4本
- ・調整レール作成(切断、穿孔) 2本(L=3900mm)

本日は、久しぶりに晴れでしたが、蒸し暑かった。  
昨日レールの破損を発見したので、レール交換を行った。  
作業時間は9時から30分の列車間合いで行い、レール山越器を使って、早く出来た。  
PC マクラギの位置整正で時間が掛かり、その後つき固めを行ったので12時近くまでの作業となり、暑く少々疲れた様子であった。  
継目位置変更の調整レールが出来たので、明日は、レール交換と遊間整正を行う。  
高気気温 33℃ 最低気温 27℃ 湿度 60% 晴れ時々曇り  
レール温度 10:30 42℃ 12:00 45℃



15k240m レベル確認



むら直し



37k レール運搬



37k レール交換



継目板締結



PC マクラギ位置修正



37K レール切断



レール穿孔



切断レール撤去



PC マクラギ挿入部つき固め

## 作業報告

日 時 2015年9月2日(水) 07:30~11:50

場 所 上り線 15k28m~366m

作業内容

A班5名 B班6名 C班6名 D班7名 計24名

- ・ 37k レール交換 上り線 15k289m~300m (左)
- ・ 37k 調整レール交換 上り線 15k362m~366m (左右)

本日の天候は曇り、レール温度は36℃で設定して、レール交換を行った。

作業時間は09:00から10:50で、レール交換が終わった時点で、1度貨物列車を通過させ、調整レールを交換して遊間整理を行った。

明日は、本日レール交換・遊間整理を行った区間の継目部に継目マクラギを挿入、通り直し、つき固めを行う。

高気気温 31℃ 最低気温 26℃ 湿度 75% 曇り  
レール温度 09:00 33℃ 10:00 38℃ 12:00 40℃



継目部ボルト解禁



レール撤去



パット交換



新レールに交換



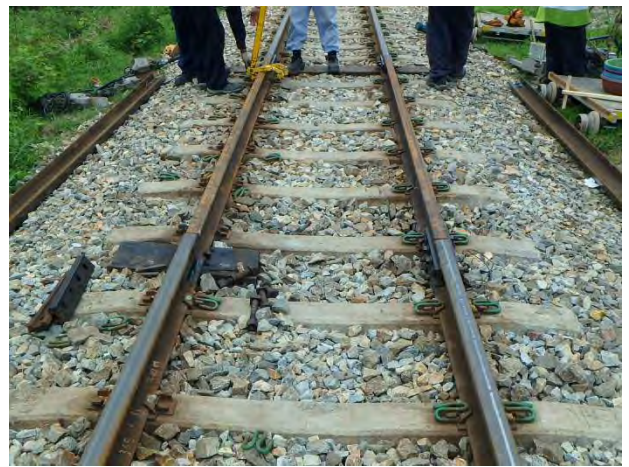
調整レール締結



遊間整正



継目部施工前



継目部施工後

## 作業報告

日 時 2015年9月3日(木) 07:30~11:40

場 所 上り線 15k279m~370m

作業内容

A班5名 B班6名 C班6名 D班7名 計24名

- ・むら直し 上り線 15k285m~370m
- ・通り直し 上り線 15k285m~350m
- ・マクラギ位置整正・マクラギ挿入 4本
- ・遊間整理 上り線 15k279m~366m
- ・調整レール製作 1本
- ・草刈 上り線 15k280m~350m

本日の天候は曇り、昨日のレール継目位置整正箇所のマクラギ位置整正、PCマクラギ挿入、通り直し、むら直し等を行った。

また、レール切断箇所でレール底部の遊間が少ないため、15k279mの継目から再度遊間整理を行った。

15k550m~750m(左)の遊間整理を行うため、調整レールを製作した。

明日は、15k355mからむら直し、15k550m~750m(左)の遊間整理を行う。

高気気温 32℃ 最低気温 27℃ 湿度 72% 晴れ時々曇り

レール温度 09:30 37℃ 11:00 42℃



継目マクラギ位置整正



遊間整正



通り直し



草刈

## 作業報告

日 時 2015年9月4日(金) 07:30~11:00  
場 所 上り線 15k220m~350m、15k550m~750m

### 作業内容

A班5名 B班6名 C班6名 D班5名 計22名

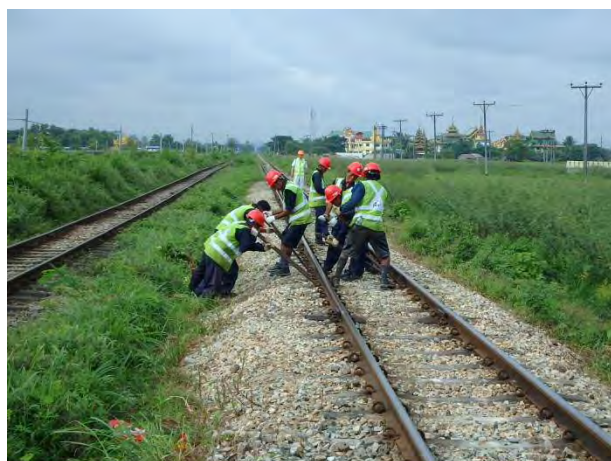
- ・むら直し 上り線 15k250m~350m
- ・通り直し 上り線 15k220m~300m
- ・遊間整正 上り線 15k550m~750m (左)

本日の天候は曇り、10時頃から雷雨となったが、一部作業が残っていたので、雷雨の中での作業となった。

上り線 15k550m~750m (左) で無遊間状態は無くなったが、雨の中での作業だったので、来週確認しながら一部再調整を行う。

来週から上り線 15k250m からヤンゴン方へ PC マクラギ位置整正・挿入、継目位置整正、むら直し等を行っていく。

最高気温 33℃ 最低気温 26℃ 湿度 100% 曇りのち雷雨  
レール温度 09:00 38℃ 11:00 28℃ (雨)



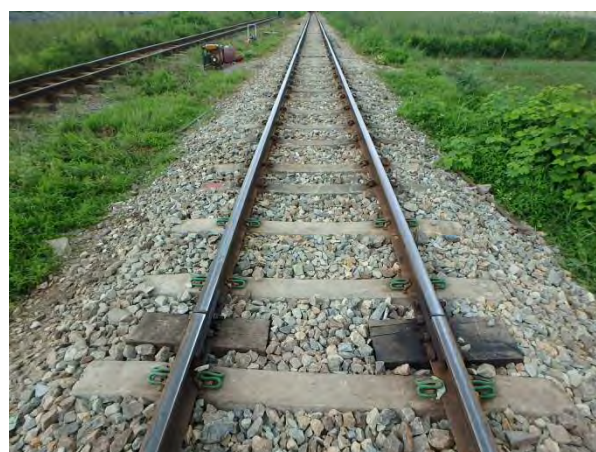
通り直し



通り直し



継目部むら直し



通り直し施工後 (ヤンゴン方)



継目ボルト解禁



遊間整正



無遊間解消



雨の中列車で帰宅

## 作業報告

日 時 9月7日(月) 07:40~11:30  
場 所 上り線 15km080m~115m, 200m~280m, 600~750m  
作業内容

A班7名 B班6名 C班6名 D班5名 計24名

噴泥箇所の排水処理 15km080m~115m  
高低直し 15km200m~280m  
遊間調整 15km600m~750m(左)

本日は、金曜日に行った遊間調整の確認及び再調整、ヤンゴン方に向けての高低直し、噴泥箇所の排水処理を行った。今までも噴泥は発生していたが、30m以上の区間にわたって発生しており、週末に降った雨により、ひどくなったものと思われる。

明日は、引き続き、高低直し、噴泥排水処理、レール交換(1箇所)を行う予定である。

最高気温 30度 最低気温 26度 湿度 100%



遊間調整の状況



突き固めの状況



噴泥の状況



排水処理の状況



## 作業報告

日 時 9月8日(火) 07:30~11:30

場 所 上り線 15km080m~115m, 120m~200m

作業内容

A班6名 B班6名 C班6名 D班5名 計23名

噴泥箇所の排水処理 15km080m~115m

高低直し、遊間整正、PCマクラギ位置整正(10本)、PCマクラギ挿入(6本)、  
レール交換(1本) 15km120m~200m

本日は、噴泥箇所の排水処理、高低直し、レール交換(1箇所)等を行った。噴泥区間の排水処理は、マクラギ間に玉砂利を入れて排水を行った。

明日は、引き続き、15km120mより起点方の軌道整備と15km080m~115m間の噴泥処理、緩和曲線部のカント設定等を行う予定である。

最高気温 30度 最低気温 25度 湿度 84%



高低整備の状況



PCマクラギ位置整正



噴泥区間排水対策(まくらぎ間水抜き)



ふるい分けの状況

## 作業報告

日 時 9月9日(水) 07:40~11:30  
場 所 上り線 15km080m~115m, 150m~385m  
作業内容

A班4名 B班6名 C班6名 D班7名 計23名

噴泥対策、マクラギ挿入2本、マクラギ位置修正2本 15 km 080m~115m  
通り修正、継目修正4か所、マクラギ位置修正6本、マクラギ挿入1本  
15 km 150m~385m

本日は、噴泥箇所の排水処理、マクラギ挿入、位置修正、通り修正等を行った。噴泥区間のバラストが少なくなったため、MRにバラストの追加投入をお願いした。

明日は、引き続き、噴泥対策、チャンシッター踏切付近のマクラギ整理、15km080m付近からヤンゴン方への高低等の軌道整備を行う予定である。

最高気温 30度 最低気温 26度 湿度 100%



全体の状況



通り直し



マクラギ下からの泥水



表層バラストの下は膿んだ土砂

## 作業報告

日 時 9月10日(木) 07:30~11:30

場 所 上り線 14km730m~15k115m

作業内容

A班4名 B班5名 C班6名 D班6名 計21名

通り整正 14 km 730m~15k080m

噴泥対策、マクラギ挿入2本、高低整備、継目整備 15 km 080m~115m

PCマクラギ整理(チャンシッター踏切付近)

本日は、噴泥箇所の排水処理、マクラギ挿入、マクラギ整理等を行った。噴泥区間の軌道状況は、静的には特に顕著な変位は見られない。

明日は、引き続き、噴泥区間の整備、チャンシッター踏切付近のマクラギ整理等を行う予定である。

最高気温 31度 最低気温 26度 湿度 84%



高低整備の状況



通り直しの状況



マクラギ下水抜き状況



作業終了後の状況

## 作業報告

日 時 9月11日(金) 07:30~10:30

場 所 上り線 14km965m~15k115m

作業内容

A班6名 B班5名 C班6名 D班7名 計24名

継目、高低整備 14 km 965m~15k075m

噴泥対策区間道床整理 15 km 075m~115m

PCマクラギ整理 (チャンシッター踏切付近)

本日は、継目、高低整備、噴泥箇所の道床整理、PCマクラギ整理等を行った。また、指定した分岐器の部品が14k600m付近に搬入された。

来週の月曜日は、引き続き、14k965mからヤンゴン方の軌道整備を行う予定である。

最高気温 31度 最低気温 26度 湿度 75%



作業全体の状況



道床整理の状況



搬入された分岐器の部品



作業終了後の状況

## 作業報告

日 時 2015年9月14日(月) 07:30~11:20  
場 所 上り線 15k220m~350m、15k550m~750m

### 作業内容

A班3名 B班5名 C班7名 D班5名 計20名

- ・むら直し 上り線 14k850m~965m
- ・PCマクラギ位置整正 3本
- ・PCマクラギ挿入 2本
- ・PCマクラギ交換 1本

本日の天候は曇り、蒸し暑い中での作業となったが、午後から雨となった。  
現在作業をしている区間は、ヤンゴンからバゴーに向かって緩やかな下りスロープの箇所、このところの雨で、帯水層も有り、通り狂いも有る。  
信号ケーブルの敷設の為、掘削した土砂が道床肩下に有り、排水が悪くなっているため、この辺の土砂を撤去しながら、作業を進めて必要がある。  
明日もPCマクラギ位置整正・挿入、むら直しを行っていく。  
最高気温 32℃ 最低気温 25℃ 湿度 75% 曇り  
レール温度 11:00 38℃



マクラギ挿入



マクラギ位置整正



つき固め



レベルで確認しながら高低調整



バラstkかき上げ



つき固め



PC マクラギ挿入



信号ケーブル敷設の為碎石運び



運搬中の治具破損



マクラギ製作中での治具陥没

## 作業報告

日 時 2015年9月15日(火) 07:30~11:00

場 所 上り線 14k800m~880m

作業内容

A班6名 B班6名 C班6名 D班7名 計25名

- ・むら直し 上り線 14k800m~880m
- ・PCマクラギ挿入 5本
- ・PCマクラギ交換 2本
- ・補充バラスト整理 上り線 14k800m~880m

本日の天候は曇りで、作業開始当初に一時雨が降ってきたが、すぐに止んだ。

作業は昨日の続きで、PCマクラギの挿入・交換、むら直しを実施した。また、補充バラストが14k700m(チャンシッター踏切)~15k000mに搬入されたことを確認し、整理を行った。

明日も引き続き、14k800mより起点方のPCマクラギ位置整正・挿入、むら直しを行う予定である。

最高気温 29℃ 最低気温 25℃ 湿度 93% 曇り

レール温度 10:45 39℃



補充バラスト支給状況



つき固め



PCマクラギ交換



軌道計測

## 作業報告

日 時 2015年9月16日(水) 07:30~11:30

場 所 上り線 14k700m~15k750m

作業内容

A班4名 B班6名 C班5名 D班7名 計22名

- ・ 高低整備 上り線 14k700m~14k800m
- ・ 通り整正 上り線 14k900m~15k050m
- ・ 補充バラスト運搬・散布 15k045m~15k105m
- ・ 資機材運搬 15k750m(ウトーミエ踏切) → 14k700m(チャンシッター踏切)

本日の天候は曇りであったが、作業後半には日が照り、非常に蒸し暑い一日であった。作業は昨日の続きで、14k700m(チャンシッター踏切)~15k050mの高低整備及び通り整正を実施した。また、資機材を15k750m(ウトーミエ踏切)に置いていたため、14k700mにトロで運搬し、後半は昨日補充されたバラストを道床肩に散布した。

明日は、15k080m付近の噴泥対策、15k100m付近の遊間整正を行う予定である。

最高気温 29℃ 最低気温 25℃ 湿度 93% 曇り

レール温度 11:30 41℃



トロによる資機材運搬



つき固め



補充バラスト運搬



レベルによる高低調整



## 作業報告

日 時 2015年9月17日(木) 07:30~12:00

場 所 上り線 15k075m~15k110m

作業内容

A班5名 B班4名 C班6名 D班7名 計22名

- ・ 噴泥対策の排水処理 上り線 15k075m~15k105m
- ・ 遊間整正 上り線 15k075m~15k110m
- ・ マクラギ挿入 1本
- ・ 補充バラスト運搬・散布 上り線 15k075m~15k110m
- ・ レール運搬 2本 15k420m→14k700m

本日の天候は曇りであったが、作業途中から日が照り、非常に暑い一日であった。

作業は 15k075m~15k105m の噴泥箇所の排水処理、その付近の遊間整正と補充バラストの運搬・散布を実施した。また、後日 14k700m 付近(チャンシッター踏切)の短尺レール解消の為にレール交換を行うので、調整レールを製作して 15k420m 付近から 2本レール運搬した。

明日は、本日の続きで 15k110m 付近の噴泥対策、15k060m~15k120m の突き固め、15k700m 付近のレール交換を実施する予定である。

最高気温 30℃ 最低気温 25℃ 湿度 92% 曇り

レール温度 9:00 37℃ 10:00 42℃ 11:50 45℃



PC マクラギ下の噴泥状況



噴泥対策実施後



遊間整正の状況



レール運搬

## 作業報告

日 時 2015年9月18日(金) 07:30~11:00

場 所 上り線 14k710m~14k770m

作業内容

A班8名 B班5名 C班5名 D班4名 計22名

- ・ レール交換 上り線 14k710m~14k720m、2本
- ・ 遊間整正 上り線 14k710m~14k770m

本日の天候は、朝から大雨であったため、非常に作業がしづらい一日であった。

作業は予定を変更して 14k710m~14k720m のレール交換 (2本)、14k710m~14k770m 間の遊間整正を実施した。

本日で1か月間の軌道研修が終わり、来週21日から新MR研修生20名が参加して研修を開始する。最初に安全作業に関する説明を行い、上り線 14k635m~675m 間においてタイタンパー取扱いについて説明・実習を行う予定である。

最高気温 27℃ 最低気温 26℃ 湿度 92% 雨

レール温度 9:00 27℃ 10:00 27℃



レール継目ボルトの墨出し



レール継目ボルトの削孔



レール交換



遊間整正

## 作業報告

日 時 2015年9月21日(月) 07:30~11:30

場 所 上り線 14k635m~14k800m

作業内容

A班7名 B班6名 C班7名 D班7名 計27名

- ・タイタンパーつき固め講習 上り線 14k635m~14k690m
- ・バラスト運搬 上り線 14k800m→14k635m

本日の天候は、日がよく照っていたため、非常に暑い一日であった。

本日より新MR研修生20名(B・C・D班)が加わり、その内訳は、B班は第2管区(カイン)6名、C班は第4管区(カロー)7名、D班は第11管区(バガン)7名である。

最初にヘルメット・安全チョッキ・安全靴等を支給し、安全作業に関する説明を実施した。その後、上り線14k635m~690m間においてタイタンパー取扱いについて説明・実習を行った。

明日は、本日の続きで上り線14k625m~690m間におけるタイタンパー取扱いの実習及びPCマクラギ交換を行う予定である。

最高気温 30℃ 最低気温 25℃ 湿度 93% 晴れ

レール温度 10:00 43℃ 11:30 45℃



安全具の支給状況



安全作業に関する説明



タイタンパー取扱い実習



ジャッキ取扱い説明

## 作業報告

日 時 2015年9月22日(火) 07:30~12:00

場 所 上り線 14k507m~14k690m

作業内容

A班7名 B班6名 C班7名 D班7名 計27名

- ・タイタンパーつき固め講習 上り線 14k625m~14k690m
- ・PCマクラギ交換 上り線 14k507m~14k512m 6本
- ・木マクラギ交換 上り線 14k611m 1本

本日の天候は、昨日と同様に日が良く照り、非常に暑い一日であった。

作業は昨日の続きで、上り線 14k625m~690m 間において、B・C班が交代でタイタンパー取扱いの実習及びバラスト運搬を行い、A・D班は上り線 14k507m~14k512m のPCマクラギ交換6本、14k511m レール継目部の木マクラギ交換1本を行った。

明日は、上り線 15k050m~15k110m 間における噴泥対策及びつき固め、上り線 14k510m 付近のPCマクラギ交換を行う予定である。

最高気温 33℃ 最低気温 25℃ 湿度 90% 晴れ

レール温度 12:00 41℃



タイタンパー取扱い実習



バラスト運搬



PCマクラギ交換



振動コンパクターによる道床肩締固め

## 作業報告

日 時 2015年9月23日(水) 07:30~12:00  
場 所 上り線 14k510m 付近、15k035m~15k120m

### 作業内容

A班 4名 B班 6名 C班 7名 D班 7名 計 24名

- ・むら直し 上り線 15k035m~15k120m
- ・噴泥対策の排水処理 上り線 15k078m、15k110m 2箇所
- ・PCマクラギ交換 上り線 14k510m 付近 3本
- ・木マクラギ交換 上り線 14k510m 付近 1本

本日の天候は、3日連続で晴れが続き、非常に蒸し暑い一日であった。

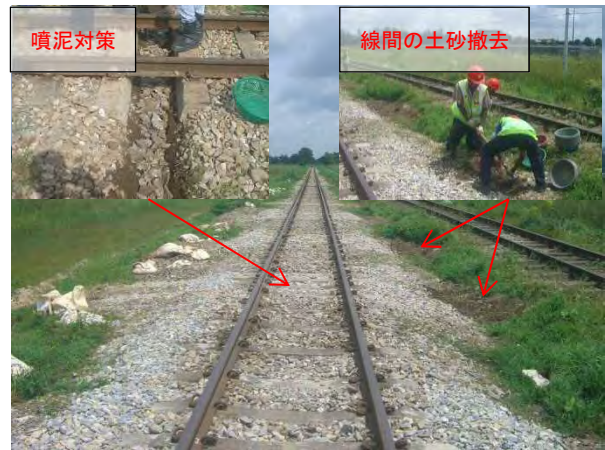
作業は昨日の続きで、上り線 15k035m~15k120m 間において、B・D班が交代でタイタンパーによるむら直し及び噴泥対策の排水処理(2箇所)を行い、A・C班は上り線 14k510m 付近のPCマクラギ交換3本、レール継目部の木マクラギ交換1本及び速度向上試験に使用する分岐器の移動を行った。

明日は、上り線 15k075m~15k090m 間における線間の土砂撤去、14k700m~15k035m 間のむら直し、14k700m 付近のPCマクラギ交換・位置整正を行う予定である。

最高気温 33℃ 最低気温 24℃ 湿度 95% 晴れ  
レール温度 09:00 38℃ 11:00 42℃ 12:00 45℃



噴泥対策用排水溝掘削



噴泥対策実施後



PCマクラギ交換



分岐器一部移動

## 作業報告

日 時 2015年9月24日(木) 07:30~12:00  
場 所 上り線 14k700m~14k750m、14k850m~15k040m、15k075m~15k090m

### 作業内容

A班7名 B班6名 C班7名 D班7名 計27名

- ・むら直し 上り線 14k850m~15k040m
- ・線間の土砂撤去 上り線 15k075m~15k090m
- ・PCマクラギ交換・挿入 上り線 14k700m~14k750m 交換3本、挿入6本
- ・PCマクラギ位置整正 上り線 14k700m~14k750m

本日の天候は、曇りで一時雨も降ったが、比較的作業がしやすい一日であった。

作業は、A・B班が上り線 14k700m~14k750m 間の PC マクラギ交換・挿入・位置整正を行い、C・D班は交代で 14k850m~15k040m 間のむら直し及び上り線 15k075m~15k090m 間おける線間の土砂撤去を行った。

明日はミャンマーの祝日で休みとなり、来週の月曜日は本日の続きで上り線 14k700m~14k850m 間のむら直しを行う予定である。

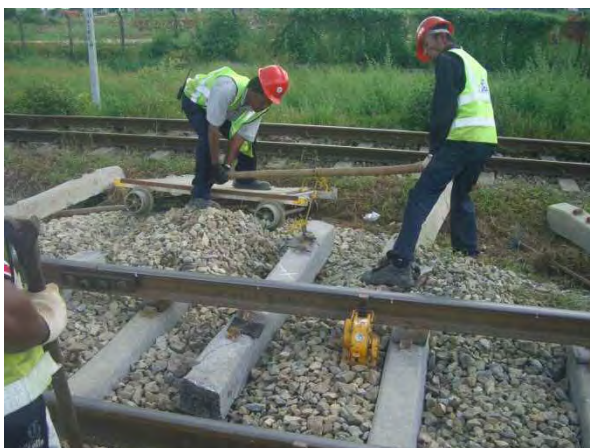
最高気温 29℃ 最低気温 25℃ 湿度 90% 曇り  
レール温度 12:00 39℃



タイタンバーによるつき固め



線間の土砂撤去後



PC マクラギ交換



PC マクラギ位置整正

## 作業報告

日 時 2015年9月29日(火) 07:30~11:30  
場 所 上り線 14k520m~14k666m、14k700m~14k805m

### 作業内容

A班6名 B班6名 C班7名 D班7名 計26名

- ・通り直し 上り線 14k700m~14k805m
- ・むら直し 上り線 14k700m~14k805m
- ・遊間整理 上り線左 14k520m~14k666m
- ・レール交換(短尺レール解消) 上り線左 14k666m~14k678m 1本
- ・BS75改良型継目板交換 上り線 14k535m

28日雨の為整備未了の上り線 14k700m~14k805m の通り整正とむら直しを行った。  
上り線左 14k520m~14k666m 遊間整理を行い、14k666m に 105 mmの短尺レールがあるため、レール交換を行い、短尺レールを解消した。  
また、日本で設計・製作した BS75 レール用継目板を交換した。  
明日は、応力確認走行試験用に分岐トングレールを挿入する為、PC マクラギを木マクラギに交換し、分岐トングレールを挿入する。

最高気温 32℃ 最低気温 25℃ 湿度 82% 晴れ時々曇り



通り直し



むら直し



短尺レール解消レール交換



現在使っている継目板

改良継目板交換

## 作業報告

日 時 2015年9月30日(水) 07:30~12:00

場 所 上り線 14k550m~14k680m

作業内容

A班6名 B班6名 C班7名 D班7名 計26名

- ・むら直し・通り直し 上り線 14k650m~14k680m
- ・PCマクラギ撤去 上り線 14k558m~14k577m 19本
- ・木マクラギ挿入 上り線 14k558m~14k577m 30本

昨日レール交換した箇所のむら直し及び通り直しを行った。

応力確認走行試験用に分岐トングレールを敷設する箇所のPCマクラギを撤去し、木マクラギを挿入した。

明日は、分岐トングレール部を敷設して、ヤンゴン方に向かって、軌道整備を進める。

最高気温 34℃ 最低気温 25℃ 湿度 85% 晴れ



通り直し



むら直し



PCマクラギ撤去



木マクラギ挿入後



## 作業報告

日 時 2015年10月1日(木) 07:30~11:30  
場 所 上り線 14k550m~14k680m、14k250m~330m

### 作業内容

A班 8名 B班 6名 C班 7名 D班 7名 計 28名

- ・むら直し・通り直し 上り線 14k550m~14k680m
- ・分岐トングレール鎖錠用穿孔 3孔
- ・PCマクラギ交換 14k250m~330m 4本

チャンシッタ踏切より起点方へ継目落ち整備を主に分岐器挿入部分の高低通りの整備を行った。

分岐トングレール部鎖錠用に穿孔して仮組み配列を行う予定だったが、4孔のうち3孔で穿孔出来なくなり、仮組・敷設は明日に延期した。

14km 250m~330m間で4本の不良PCマクラギ交換を行った。

また、昨日レール交換した箇所のむら直し及び通り直しを行った。

最高気温 32℃ 最低気温 26℃ 湿度 84% 曇り  
レール温度 9:00 37℃ 10:00 43℃ 11:00 43℃



むら直し



トングレール穿孔



通り直し



PCマクラギ交換

## 作業報告

日 時 2015年10月2日(金) 07:30~11:30

場 所 上り線 14k506m~14k590m

作業内容

A班7名 B班6名 C班7名 D班7名 計27名

- ・ 通り直し・むら直し 上り線 14k506m~14k580m
- ・ 分岐トングレール部仮組 上り線 14k550m~14k570m
- ・ 草刈

14 km 506m (中継レール) ~580m 間の通り直し、継目部を中心にむら直しを行った。  
分岐トングレール部の仮組で間隔金具の調整で手間取り、敷設は月曜日に行う。  
14 km 560m~590m 間、線間の草刈を行った。  
また、信号無償で行っているチャンシッタ踏切での警報機の設置が設置された。

最高気温 32℃ 最低気温 26℃ 湿度 95% 曇り/にわか雨  
レール温度 9:00 37℃ 10:00 43℃ 11:00 43℃



通り直し



分岐ロングレール部仮組



仮組全景



警報機の設置

## 作業報告

日 時 2015年10月5日(月) 07:30~11:30

場 所 上り線 15k251m~15k558m

作業内容

A班6名 B班6名 C班6名 D班6名 計24名

- ・むら直し 上り線 14k310m~14k500m
- ・継目板交換 上り線 14k251m
- ・継目板取付け 上り線 14k731m
- ・木マクラギ交換 上り線 14k547m・14k558m 2本

本日の天候は曇りで、作業後半に雨も降ったが、作業がしやすい一日であった。

作業は、予定を変更して上り線 14k310m~14k500m のつき固め、上り線 14k251m の継目板交換、上り線 14k547m・上り線 15k558m 継部の PC マクラギを木マクラギに交換した。

MR ではチャンシッタ踏切周辺で、テルミット溶接でレール継目を溶接しているが、上り線 14k731m 継目で溶接不良が見つけたので、破線予防の為継目板を取り付けた。

明日は、上り線 14k200m~14k310m 付近のむら直しを行う予定である。

最高気温 29℃ 最低気温 26℃ 湿度 90% 曇りのち雨

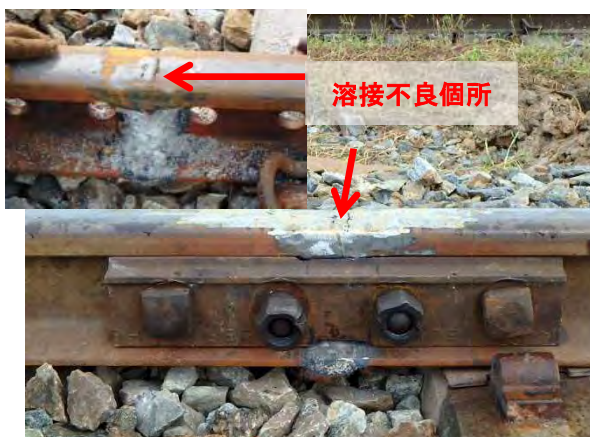
レール温度 11:30 32℃



タイタンバーによるつき固め



木マクラギの削孔



溶接不良個所に継目板取付け



レベルによる高低調整

## 作業報告

日 時 2015年10月6日(火) 07:30~08:30

場 所 上り線 14k570m~14k710m

作業内容

A班5名 B班6名 C班6名 D班6名 計23名

本日は朝からドシャ降りで、雨が降り止む様子が無いので、作業中止としました。  
分岐トングレール部の敷設は、来週10月13日(火)に行い、応力確認走行試験終了後速やかに元のレールに復旧することにする。

最高気温 30℃ 最低気温 26℃ 湿度 95% 雨  
レール温度 08:30 26℃



トング先端



トング部の鎖錠



鎖錠2ヶ所



分岐トングレール部全景 (バゴーフ方)

## 作業報告

日 時 2015年10月7日(水) 07:30~12:00

場 所 上り線 14k155m~14k310m

### 作業内容

A班5名 B班6名 C班6名 D班6名 計23名

- ・むら直し 上り線 15k155m~15k310m
- ・通り直し 上り線 14k200m~15k240m
- ・継目木マクラギ挿入 上り線 14k155m、168m、179m、225m 8本
- ・PCマクラギ交換 上り線 14k239m、240m 2本

本日は時々小雨が降る天候でしたが、50N レール区間から 37k レール区間に掛けて、むら直しを行い、37k レール区間の継目部に木マクラギを挿入した。

PCマクラギにクラックが入っていたので交換した。

また、雨が多く草木が大きくなるので、線間の草刈りも行った。

明日は、14k150m~250mに掛けて、通り直しを行い、No16 橋りょう（上下線 14k330m~340m）のむら直しを行う。

最高気温 32℃ 最低気温 26℃ 湿度 95% 曇り時々小雨

レール温度 12:00 31℃



PCマクラギ交換



挿入した継目木マクラギ



むら直し(高低整備)



草刈

## 作業報告

日 時 2015年10月8日(木) 07:30~11:30  
場 所 上り線 14k145m~14k380m  
下り線 14k310m~14k380m

### 作業内容

A班8名 B班6名 C班6名 D班7名 計27名

- ・ 通り直し 上り線 14k145m~14k300m
- ・ 橋マクラギ整備 上り線・下り線 14k340m~14k350m(No.16橋りょう)
- ・ むら直し、通り直し 上り線・下り線 14k310m~14k380m

本日の天候は曇りであったが、作業途中にスコールに見舞われた一日であった。

作業は、上り線 14k145m~14k300mの通り整備、上り線・下り線 No.16橋りょうの橋マクラギ整備(橋マクラギ位置整正・高低調整等)、上り線・下り線 14k310m~14k380mのむら直し、・通り直しを行った。

明日は、チャンシッター踏切前後のむら直し、PCマクラギ交換、継目板ボルト締結を行う予定である。

最高気温 28℃ 最低気温 25℃ 湿度 90% 曇り一時スコール  
レール温度 11:00 35℃



タイタンバーによるつき固め



通り整正



橋マクラギ整備完了(下り線)



橋マクラギ整備完了(上り線)

## 作業報告

日 時 2015年10月9日(金) 07:30~12:00  
場 所 上り線 14k245m~14k505m、14k618m~14k731m  
下り線 14k640m~14k700m

### 作業内容

A班5名 B班6名 C班7名 D班7名 計25名

- ・むら直し 上り線 14k615m~14k735m 下り線 14k640m~14k705m
- ・木及びPCマクラギ位置整正・挿入・交換  
上り線 14k618m~14k731m  
(木:位置整正1本、挿入2本、交換2本 PC:位置整正2本、挿入1本、交換3本)  
下り線 14k642m~14k665m (木:挿入1本 PC:位置整正4本)
- ・継目板ボルト再締結 上り線 14k245m~14k505m
- ・チャンシッタ踏切 勾配摺り付け

本日の天候は曇りであったが、作業終盤に雷と大雨に見舞われた一日であった。  
作業は、上り線及び下り線のむら直し、上り線及び下り線の木及びPCマクラギ位置整正・挿入・交換、上り線50Nレール区間の継目板ボルト再締結を行った。  
また、線間の土砂を利用してチャンシッタ踏切道路の勾配摺り付けを行った。  
来週月曜日はチャンシッタ踏切整備を行う予定である。

最高気温 28℃ 最低気温 25℃ 湿度 87% 曇りのち雷雨  
レール温度 11:30 28℃



雷雨の中のむら直し



木マクラギ挿入



継目板ボルト再締結と道床締固め



チャンシッタ踏切道路勾配摺り付け

## 作業報告

日 時 2015年10月12日(月) 07:30~12:00  
場 所 上り線 14k530m~14k582m、14k700m~14k735m  
下り線 14k700m~14k735m

### 作業内容

A班8名 B班6名 C班7名 D班7名 計28名

- ・むら直し 上り線 14k530m~14k582m、14k700m~14k735m  
下り線 14k700m~14k735m
- ・PC及び木マクラギ交換 上り線 14k530m 1本(PC)、14k582m 2本(木)
- ・PCマクラギ位置整正 上り線 14k582m 1本
- ・チャンシッター踏切付近 砕石散布・勾配摺り付け、テント設営・土台設置

本日の天候は、作業開始時から雨が降り、非常に作業がしづらい一日であった。

作業は、上り線及び下り線のむら直し、上り線の継目部のPC・木マクラギ交換及びPCマクラギ位置整正、チャンシッター踏切の水溜まり箇所へ砕石散布、勾配摺り付け、応力確認走行試験に向けたテント設営・土台設置を行った。

明日は、上り線の分岐トングレール設置、チャンシッター踏切前後の上り線・下り線のむら直しを行う予定である。

最高気温 27℃ 最低気温 25℃ 湿度 84% 雨のち曇り  
レール温度 10:00 28℃、12:00 34℃



タイタンバーによるつき固め



木マクラギ交換



チャンシッター踏切 作業後



勾配摺り付け作業(土砂散布)





勾配摺り付け作業 線間の土砂運搬



水溜り箇所への砕石散布



振動コンパクターによる締め



テント設営用土台 (PC マクラギ) 積込



テント設営用土台 (PC マクラギ) 運搬



テント設営用土台 (PC マクラギ) 設置



テント設営完了①



テント設営完了②

## 作業報告

日 時 2015年10月13日(火) 07:30~12:30  
場 所 上り線 14k550m~14k570m、14k660m~14k690m  
下り線 14k660m~14k690m

### 作業内容

A班6名 B班6名 C班7名 D班6名 計25名

- ・むら直し 上り線・下り線 14k660m~14k690m
- ・分岐トングレール設置 上り線 14k550m~14k570m

本日の天候は、作業途中から雨が降り続き、非常に作業がしづらい一日であった。

作業は、チャンシッター踏切付近の上り線及び下り線のむら直し、上り線の分岐トングレール設置、昨日作業途中であったテント設営を行った。

11時45分より JICA ミャンマー国内メディアツアーの視察が有り、MR と共同して対応した。

明日は、応力確認走行試験準備のための列車試験走行(3列車)、上り線 14k700m~800m・下り線 14k660m~690m のむら直しを行う予定である。

最高気温 27℃ 最低気温 25℃ 湿度 85% 曇りのち雨  
レール温度 9:00 30℃



タイタンバーによるつき固め



レベルによる高低調整



分岐トングレール部設置



分岐トングレール部鎖錠

## 作業報告

日 時 2015年10月14日(水) 07:30~12:30  
場 所 上り線 14k660m~14k690m、14k520m~14k590m  
下り線 14k660m~14k690m

### 作業内容

A班4名 B班6名 C班6名 D班6名 計22名

- ・むら直し 上り線 14k660m~14k690m、14k550m~590m  
下り線 645m~14k690m ダゴン線 14k660m~690m
- ・ひずみゲージ接着 上り線 14k520m~14k570m 11か所

本日の天候は、快晴で12時近くには汗ばむ天候となった。

明日からの応力確認走行試験で計測するひずみゲージを計測箇所に着着する作業を行った。

また明日から試験走行するキハ38(5両編成)の試験走行を2往復した。

明日は、応力確認走行試験を11:30~13:30の間3往復する予定。

最高気温 33℃ 最低気温 23℃ 湿度 65% 快晴  
レール温度 12:00 41℃



上り線踏切脇むら直し



下り線踏切脇むら直し



ひずみゲージ接着



キハ38 試験走行車両

## 作業報告

日 時 2015年10月15日(木) 07:30~12:00  
場 所 上り線 14k445m~14k685m

### 作業内容

A班8名 B班6名 C班6名 D班7名 計27名

- ・ 通り整正 上り線 14k450m~14k685m
- ・ むら直し 上り線 14k445m~14k560m
- ・ 応力確認走行試験 上り線 3往復

本日の天候は、一日中快晴で日が照り付け、非常に蒸し暑い一日であった。

作業は、上り線 14k450m~14k685m の通り整正、上り線 14k445m~14k560m のむら直しを行い、その後 12:00~13:30 にキハ 38 (5 両編成) による応力確認走行試験を 3 往復 (1 回目 45km/h・2 回目 35km/h・3 回目 55km/h) を実施した。

明日も引き続き、キハ 38 (5 両編成) による応力確認走行試験を 11:30~13:30 の間に 3 往復を実施する予定である。

最高気温 30℃ 最低気温 24℃ 湿度 81% 快晴

レール温度 9:00 37℃、10:00 46℃、11:00 48℃、12:00 48℃、13:00 49℃



タイタンバーによるつき固め



通り整正



応力確認走行試験 (往路)



応力確認走行試験 (復路)

## 作業報告

日 時 2015年10月16日(金) 07:30~14:00  
場 所 上り線 14k050m~14k250m

### 作業内容

A班6名 B班6名 C班7名 D班6名 計25名

- ・むら直し 上り線 14k050m~14k250m
- ・応力確認走行試験 上り線 3往復

本日の天候は、3日連続の快晴で日が照り付け、非常に暑い一日であった。

作業は、昨日の応力確認走行試験の結果からダメ直しが必要と判断された上り線14k050m~14k250mのむら直しを行った。その後、試験車両のエンジントラブルの影響で昨日より遅い12:45~14:00にキハ38(5両編成)による応力確認走行試験を3往復(1回目45km/h・2回目55km/h・3回目63km/h)を実施した。

来週からは新MR研修生20名が参加する。その初日は、安全作業に関する説明を行い、その後タイタンパー取扱いについて説明・実習を行う予定である。

最高気温 34℃ 最低気温 26℃ 湿度 88% 快晴

レール温度 10:00 43℃、11:00 44℃、12:00 46℃、13:00 49℃、13:30 52℃



タイタンパーによるつき固め



レベルによる高低調整



応力計測



応力確認走行試験

## 作業報告

日 時 2015年10月19日(月) 07:30~11:00  
場 所 上り線 14k550m~14k570m、14k660m~14k690m  
下り線 14k660m~14k690m

### 作業内容

A班7名 B班6名 C班7名 D班7名 計27名

- ・タイタンパーつき固め講習 上り線・下り線 14k660m~14k690m
- ・分岐トングレール撤去 上り線 14k550m~14k570m

本日の天候は、作業開始時から日が照り付け、非常に蒸し暑い一日であったが、10時半頃から曇りとなり、レール温度が急に下がった。

本日より、新MR研修生20名(B・C・D班)が加わり、その内訳は、B班第1管区(ミッチーナ)6名、C班第5管区(タンゲー)7名、D班第9管区(ヒンタダ)7名である。最初に、安全作業に関する説明を実施し、ヘルメット・安全チョッキ・安全靴等を支給した。そして、上り線・下り線14k660m~14k690m間においてタイタンパー取扱いについて説明・実習を行い、その後分岐トングレール部の撤去を行った。

明日は、本日分岐トングレール部を撤去した上り線14k550m~14k570mのPCマクラギ交換を実施する予定である。

最高気温 35℃ 最低気温 26℃ 湿度 92% 晴れのち曇り  
レール温度 10:00 48℃、11:00 38℃



安全作業に関する説明



安全具の支給状況



タイタンパー取扱い実習



分岐トングレール撤去後

## 作業報告

日 時 2015年10月20日(火) 07:30~11:00  
場 所 上り線 14k545m~14k585m  
下り線 14k548m~14k571m

### 作業内容

A班6名 B班6名 C班7名 D班7名 計26名

- ・むら直し 上り線 14k545m~14k585m
- ・木及びPCマクラギ交換・挿入・位置整正  
上り線 14k558m~1k582m (木: 交換2本、位置整正2本 PC: 交換7本、挿入1本)  
下り線 14k548m~14k571m (木: 挿入6本 PC: 位置整正2本)

本日の天候は、昨日と同様に日が照りつけ、非常に暑い一日であった。

作業は、昨日分岐トングレール撤去箇所を中心にタイタンパー取扱いの実習を兼ねた上り線14k545m~14k585mのむら直し、上り線14k558m~14k582m及び下り線14k548m~571mのPCマクラギ交換・挿入、継目部の木マクラギ交換・挿入・位置整正を行った。

明日は、上り線14k060m~14k160mのむら直し及び継目部の木マクラギ交換を行う予定である。

最高気温 35℃ 最低気温 35℃ 湿度 97% 快晴

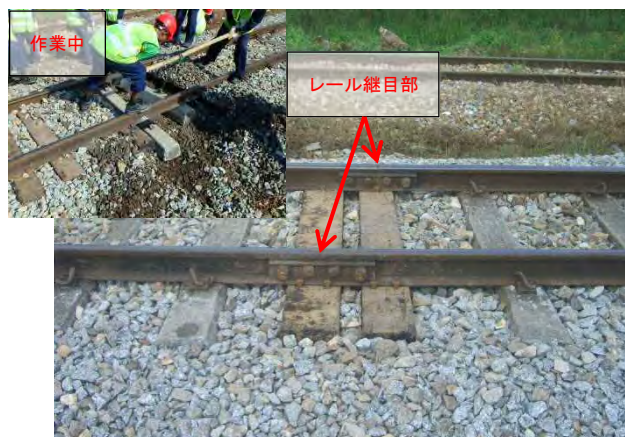
レール温度 8:00 32℃、9:00 36℃、10:00 43℃、11:00 45℃



タイタンパー実習



インスペクターへのレベル測量実習



レール継目部 木マクラギ挿入後



PCマクラギ交換後

## 作業報告

日 時 2015年10月22日(木) 07:30~11:30

場 所 上り線 14k027m~14k190m

作業内容

A班6名 B班6名 C班7名 D班7名 計26名

- ・むら直し 上り線 14k050m~14k190m
- ・木マクラギ交換 上り線 14k027m~14k050m 6本
- ・PCマクラギ位置整正 上り線 14k050m 2本
- ・PCマクラギ交換 上り線 14k120m 1本

本日の天候は、昨日と同様に日が照り付け、非常に暑い一日であったため、MR研修生に水分を多く採らせて作業を行った。

作業は、B・D班がヤンゴン方、A・C班がマンダレー方に分かれて上り線14k050m~14k190mのむら直し、上り線14k027m~14k050mにあるレール継目部の木マクラギ交換及びPCマクラギ位置整正を行った。

明日は、今日に引き続き上り線13k940m~14k050mのむら直し及び継目部の木マクラギ交換を行う予定である。

最高気温 36℃ 最低気温 26℃ 湿度 87% 晴まだらな雲

レール温度 8:00 35℃、9:00 40℃、10:00 42℃、11:00 45℃、11:30 46℃



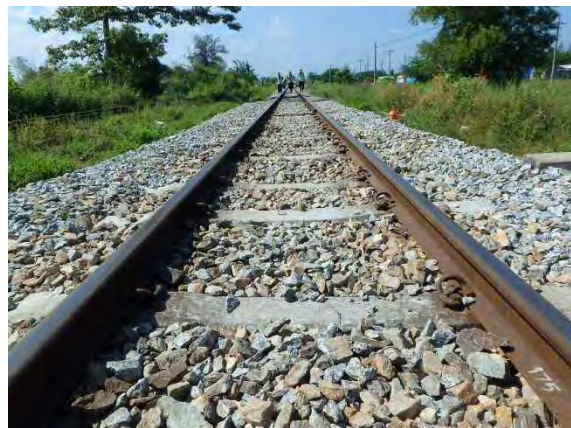
タイタンパーによるつき固め



振動コンパクターによる道床肩締固め



レール継目部 木マクラギ挿入後



上り線 14k175m ヤンゴン方仕上げ



## 作業報告

日 時 2015年10月22日(木) 07:30~11:30

場 所 上り線 14k027m~14k190m

### 作業内容

A班6名 B班6名 C班7名 D班7名 計26名

- |             |     |                 |    |
|-------------|-----|-----------------|----|
| ・むら直し       | 上り線 | 14k050m~14k190m |    |
| ・木マクラギ交換    | 上り線 | 14k027m~14k050m | 6本 |
| ・PCマクラギ位置整正 | 上り線 | 14k050m         | 2本 |
| ・PCマクラギ交換   | 上り線 | 14k120m         | 1本 |

本日の天候は、昨日と同様に日が照り付け、非常に暑い一日であったため、MR研修生に水分を多く採らせて作業を行った。

作業は、B・D班がヤンゴン方、A・C班がマンダレー方に分かれて上り線14k050m~14k190mのむら直し、上り線14k027m~14k050mにあるレール継目部の木マクラギ交換及びPCマクラギ位置整正を行った。

明日は、今日に引き続き上り線13k940m~14k050mのむら直し及び継目部の木マクラギ交換を行う予定である。

最高気温 36℃ 最低気温 26℃ 湿度 87% 晴まだらな雲

レール温度 8:00 35℃、9:00 40℃、10:00 42℃、11:00 45℃、11:30 46℃



タイタンパーによるつき固め



振動コンパクターによる道床肩締固め



レール継目部 木マクラギ挿入後



上り線 14k175m ヤンゴン方仕上げ

## 作業報告

日 時 2015年10月23日(金) 07:30~11:30

場 所 上り線 13k945m~14k055m

### 作業内容

A班6名 B班6名 C班7名 D班7名 計26名

・むら直し	上り線	13k945m~14k055m	
・木マクラギ交換	上り線	13k968m~13k980m	3本
・PCマクラギ位置整正	上り線	13k968m	1本
・PCマクラギ交換	上り線	13k950m~13k966m	2本

本日の天候は、作業開始時から日が照り付け、非常に暑い一日で熱中症を避けるため、時折休憩を挟んでの作業となった。

作業は、A・B班がヤンゴン方、C・D班がマンダレー方に分かれて上り線 13k945m~14k055m のむら直し、上り線 13k968m~13k980m にあるレール継目部の木マクラギ交換及びPCマクラギ位置整正、13k950m~13k966m PCマクラギ不良箇所の交換を行った。

来週月曜日は、今日に引き続き上り線 13k860m~13k990mのむら直し及びPCマクラギ交換を行う予定である。

最高気温 37℃ 最低気温 25℃ 湿度 63% 晴れ

レール温度 9:00 35℃、10:00 40℃、11:00 43℃、11:30 45℃



作業全景



事前検測



PCマクラギ交換



上り線 14k000mヤンゴン方仕上がり

## 作業報告

日 時 2015年10月26日(月) 07:30~11:30  
場 所 上り線 13k880m~13k990m、13k995m、14k131m  
下り線・ダゴン線 13k995m

### 作業内容

A班4名 B班6名 C班7名 D班7名 計24名

- |             |     |                 |    |
|-------------|-----|-----------------|----|
| ・むら直し       | 上り線 | 13k880m~13k990m |    |
| ・木マクラギ交換    | 上り線 | 13k884m・13k896m | 4本 |
| ・PCマクラギ位置整正 | 上り線 | 13k884m・13k896m | 4本 |
| ・PCマクラギ挿入   | 上り線 | 14k131m         | 1本 |
| ・仮踏切道整備     |     | 13k995m         |    |

本日の天候は、曇りで湿度が高く暑い日だったが、朝方は作業がしやすい日であった。  
作業は、A・D班がヤンゴン方、B・C班がマンダレー方に分かれて上り線 13k880m~13k990m のむら直し、上り線 13k884m~13k896m にあるレール継目部の木マクラギ交換及びPCマクラギ位置整正、上り線 14k131m のPCマクラギ挿入を行った。また、通学路になっている 13k995m の仮踏切道の段差を解消した。

明日は、今日に引き続き上り線 13k830m~13k990m のむら直しを行う予定である。

最高気温 34℃ 最低気温 24℃ 湿度 71% 曇り時々晴れ  
レール温度 9:00 34℃、10:00 38℃、11:00 39℃、11:30 40℃



作業全景



振動コンパクターによる道床肩締固め



PCマクラギ位置整正



踏切道整備 (下り線)

## 作業報告

日 時 2015年10月27日(火) 07:30~12:30  
場 所 上り線 13k855m~13k990m

### 作業内容

A班5名 B班6名 C班7名 D班7名 計25名

- ・むら直し 上り線 13k855m~13k990m
- ・継目木マクラギ挿入 上り線 13k860m、873m、919m 3本
- ・PCマクラギ交換 上り線 13k932m 1本

本日の天候も一段と暑く、3名の研修生が暑さで体調を崩し頭痛をうったえたので、宿泊所に帰した。

作業は、2班に分けて、継目箇所を中心にむら直し、継目木マクラギ挿入、PCマクラギの交換を行った。継目木マクラギが不足したので、念入りにつき固めを行い、木マクラギが到着次第、木マクラギを挿入する。

作業終了後、機材をチャンシッタ踏切からヤンゴン方のアノヤタ踏切に運んだ。

29日からはアノヤタ踏切(13k050m)から上り線13k780m~13k860mのむら直し、13k800m~14k000mの通り直しを行う予定である。

最高気温 36℃ 最低気温 24℃ 湿度 53% まばらな曇

レール温度 9:00 39℃、10:00 42℃、11:00 45℃、12:30 48℃



むら直し



念入りに継目部につき固め



PCマクラギ交換後クリップ取付け



道床肩締固め

## 作業報告

日 時 2015年10月29日(木) 07:30~11:30  
場 所 上り線 13k800m~14k000m

### 作業内容

A班5名 B班6名 C班6名 D班7名 計24名

- ・むら直し 上り線 13k800m~13k860m、13k945m~995m
- ・継目木マクラギ挿入 上り線 13k907m、930m 2本
- ・通り直し 上り線 13k850m~14k000m

最高気温 35℃ 最低気温 24℃ 湿度 75% 曇り時々晴れ

レール温度 9:00 39℃、10:00 42℃、11:00 45℃、12:30 48℃

本日の天候は曇りで、作業はやり易かった。

作業は、2班に分けて、継目箇所にも木マクラギを挿入して、むら直しを行った。

むら直し終了後、14kから通り直しを行った。

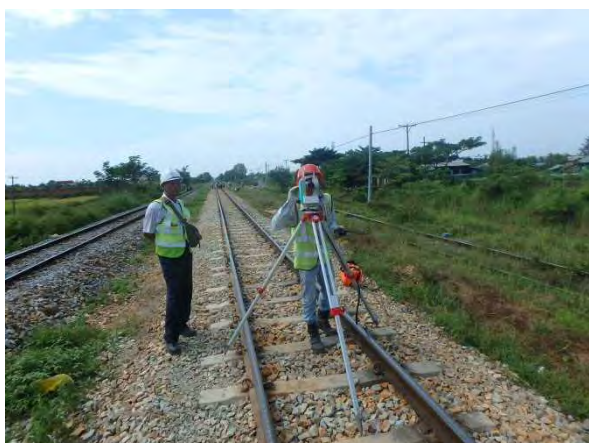
30日はヤンゴン方にむら直しを進める。



バラstkかき上げ



レベル、水準を見ながらむら直し



トランシットで通りを確認



通り直し

## 作業報告

日 時 2015年10月30日(金) 07:30~11:40  
場 所 上り線 13k680m~13k860m

### 作業内容

A班5名 B班6名 C班6名 D班7名 計24名

- ・むら直し 上り線 13k680m~13k860m
  - ・通り直し 上り線 13k750m~860m
  - ・PCマクラギ交換 上り線 14k75m 1本
- 最高気温 34℃ 最低気温 24℃ 湿度 57% 晴れ時々曇り  
レール温度 9:00 40℃、10:00 45℃、11:00 46℃

本日の天候も暑かった。

7:30からチャンシッタ踏切で、踏切自動警報装置のオープニングセレモニーがあったので、トロを使用すると信号に感知されるので、上り線では使用しないで作業を行った。

作業は、2班に分けて、継目箇所を中心にむら直しを行い、PCマクラギの破損を見つけたので、マクラギ交換を行った。

来週は、14k700mからアノヤタ踏切(13k50m)に向けてむら直しを行う。



踏切開業後の一番列車



むら直し



パット交換



通り直し

自動警報装置設置中のチャンシッタ踏切の状況

2015年10月6日

場所 チャンシッタ踏切 14k680m～14k720m



手前ダゴン線



↑  
手前下り線



ダゴン線から



下り線から



機器箱調整



信号機器室



センサー設置（下り線）



ヤンゴン方機器箱と自動警報装置