

## 作業報告

日 時 5月2日(金) 07:00~11:00

場 所 Togyanggale 駅構内 上り線 11k960m~12k010m、

作業内容

・ 作業責任者： 2名 ・ 作業員：17名

- ・ 63A号分岐器と63B号分岐器の渡り線扛上 30m
- ・ 道床補充 上り線 11k975m~12k015m 及び渡り線全延長 70m
- ・ 通り整正 上り線 11k960m~12k015m 及び渡り線全延長 85m
- ・ 遊間整正 上り線 63A号分岐器 ヒールボルト交換・遊間整正

総つき固め(2回目)を行った上り線63A号分岐器とダゴン大学線63B号分岐器を結ぶ渡り線の扛上を行った。上り線、渡り線を含めて道床補充及び通り整正を行った。

また、上り線63A号分岐器について、左レールのヒール部の継目位置が相違していたため、左レールを一部切断し、遊間の整正及びヒールボルトの交換を行った。

来週は63A号分岐器のむら直し等を行い、いよいよティアラ線改修を行う。



総つき固め(渡り線)



通り整正(渡り線)



整正整正のためのレール切断



道床締固め

## 作業報告

日 時 5月5日(火) 07:00~12:00

場 所 Togyanggale 駅構内 上り線 11K950m~12K005m

### 作業内容

- ・ 作業責任者：2名 ・ 作業員：14名
- ・ むら直し (上り線) 11K960m~12K005m (63(A)号分岐器(L=18.7m)含む)
- ・ 分岐器総むら直し (上り線) 63(A)号分岐器 計=1組(8.5番)
- ・ PCマクラギ交換 (上り線) 11K894m 計=1本

先週まで総つき固めを行っていた63A号分岐器及び前後のむら直しを行った。63A号分岐器は先週までの扛上量が多かったため、道床の小運搬・整理を行いながらの作業となった。

また、レール継ぎ目部に、レール穿孔機により穴あけを行った。今後、分岐器の高さの基準となるよう、基準杭(木造)を5本打設、むら直し後、通り整正及び道床締め固めを行い、仕上がり検測をして終了した。

明日からは、ティラワ線の軌道整備を行う。



PCマクラギ交換



分岐器総むら直し



レール継ぎ目部穿孔



基準杭打設

## 作業報告

日 時 5月6日(火) 07:00~12:00

場 所 Togyanggale 駅構内 ティラワ線 0k005m~0k62m

作業内容

・作業責任者： 2名 ・作業員：17名

・むら直し	ティラワ線 0k005m~062m	57m
・道床補充	ティラワ線 0k005m~030m	25m

本日よりティラワ線の軌道整備を始めた。ホーム内はゴミが散乱していたため、ゴミ拾いからスタート、先日までにスポットで道床の取卸しが行われていたため、小運搬して道床補充を行った。また、道床部分では土砂混入割合が極めて高く、計画通りの扛上が出来ないため、一部道床入替を併せて実施した。最後に軌道検測をして本日は終了した。

明日も引き続き、ティラワ線の扛上を行う。



施工前検測



道床小運搬及び道床補充



むら直し



ホーム屋根測定

## 作業報告

日 時 5月7日(水) 07:00~11:10

場 所 Togyanggale 駅構内 ティラワ線

作業内容

・統括責任者：1人 ・作業責任者：2名 ・作業員：10名

- ・軌道整備 0K070m~0K090m L=20m
- ・分岐器締結装置整備 56号分岐器 (右ヒールボルト交換3本・後端継目整備)
- ・絶縁継目板交換 0K071.5m 計=右1組
- ・継目ボルト交換・削正 0K045m 計=右1組
- ・道床整理 0K070m~0K090m L=20m

昨日に引き続きティラワ線の軌道整備を行った。同時に、56号分岐器の締結装置整備を開始した。タイタンパーの取扱いについて、マクラギ間の道床を除去して、再度指導を行い、考えながら作業を行うように伝えた。締結装置整備については、分岐器ヒール部のチョックボルトが直角狂いにより交換が出来なかったため、遊間整正を行い、ボルト交換をした。また、レール継目部の段違い及び目違いが有り、ボルト交換、削正を行った。

その後、道床締め固めを行い、仕上がり検測をして終了した。

明日も引き続き、ティラワ線の軌道整備を行う。



軌道整備 (総つき固め)



タイタンパー取扱い説明



継ぎ目板整備



遊間整正 (古レールで遊間を広げる)

## 作業報告

日 時 5月8日(木) 07:00~11:30

場 所 Togyauungale 駅構内 ティラワ線 0k050m~0k130m

作業内容

・作業責任者： 3名 ・作業員：15名

- ・むら直し                      ティラワ線 0k050m~130m                      80m
- ・通り整正                      ティラワ線 0k050m~090m                      40m
- ・遊間整正                      ティラワ線 0k029m~055m                      26m
- ・ヒールボルト・継目ボルト交換                      8本

ホーム離れを計測しつつ、通り整正・移動防止杭の新設も併せて実施した。分岐器内においては、ヒール部の直角変位が著しいため、遊間整正及びヒールボルト交換、継目ボルト交換を行った。なお、昨日は古レールを用いて遊間整正を行ったが、本日は遊間整正機を用いて遊間整正を行い、取扱いと注意事項について周知させた。

明日も引き続き、ティラワ線のむら直しを行う。



通り整正



通り整正



むら直し



整正機によるレール移動

## 作業報告

日 時 5月9日(金) 07:00~11:30

場 所 Togyaunggale 駅構内 ティラワ線 0k110m~0k170m

作業内容

・作業責任者： 2名 ・作業員：17名

- ・むら直し                    ティラワ線 0k110m~170m                    60m
- ・通り直し                    ティラワ線 0k110m~150m                    40m
- ・道床補充                    ティラワ線 0k110m~170m
- ・継目ボルト再締結

昨日に引き続きティラワ線の軌道整備を行った。

継ぎ目ボルトの再締結を行い、レール扛上、むら直し、道床補充、通り直し、道床締め固めを行い、仕上がり検測をして終了した。

午前中の気温は36℃まで上がり、午後2時過ぎにはスコールが有り、幾分涼しくなってきた。11:00のレール温度は52℃であった。

来週も引き続き、ティラワ線の軌道整備を行う。



整備前



整備後



継ぎ目ボルト締結とむら直し



朝は通勤客でホームは混雑

## 作業報告

日 時 5月12日(月) 07:00~11:30

場 所 Togyaunggale 駅構内 ティラワ線 0k150m~0k235m

### 作業内容

・ 作業責任者 : 4名 ・ 作業員 : 25名

- |               |       |             |     |
|---------------|-------|-------------|-----|
| ・ レール扛上       | ティラワ線 | 0k170m~235m | 65m |
| ・ むら直し        | ティラワ線 | 0k150m~170m | 20m |
| ・ 通り直し        | ティラワ線 | 0k160m~190m | 40m |
| ・ PC マクラギ位置整正 |       |             | 1本  |
| ・ 継目ボルト再締結    |       |             |     |

本日より第5管区、第8管区、第9管区の職員15名が加わり、30名で現場実習を開始した。安全靴・靴下を支給したが、初めての靴でサイズが合わず、本日だけサンダルでの作業を許可した。継ぎ目ボルトの再締結を行い、レール扛上、むら直し、道床補充、通り直し、道床締め固めを行い、仕上がり検測をして終了した。

午前中の最高気温は35℃であったが、大変蒸し暑く、午後3時にスコールがあった。明日はお釈迦様の生誕祭で祭日、明後日は57号分岐器の改修を行う。



安全靴を支給したが、サイズ合わず



つき固め(今日だけサンダル作業許可)



通り直し(今日だけサンダル作業を許可)



施工後

## 作業報告

日 時 5月14日(水) 07:00~12:30

場 所 Togyanggale 駅構内 ティラワ線 0k230m~0k300m

作業内容

・作業責任者： 4名 ・作業員：25名

・57号分岐器扛上(1回目) 0k240m~300m 60m

・マクラギ交換 7本

・ヒールボルト・継目ボルト交換 8本

57号分岐器の扛上(第1回目)、扛上に合わせて、分岐マクラギの交換、ヒールボルトの交換、道床締固めをして作業を終了した。

午前中の最高気温は37℃で大変蒸し暑く、午後1時半にスコールがあった。

保線ギャングの隣の倉庫を改修して、研修生15名の宿泊所になっているが、未完成で、この雨の中での生活は大変である。

明日も引き続き、57号分岐器の扛上を行う。



第1回目分岐器扛上



マクラギ交換



まだ外壁が無い宿舎(1区画に5名)



施工後



## 作業報告

日 時 5月15日(木) 07:00~11:30

場 所 Togyanggale 駅構内 ティラワ線 0k230m~0k300m

作業内容

・作業責任者： 5名 ・作業員：23名

・57号分岐器扛上(2回目) 0k230m~300m 70m

・マクラギ交換 4本

57号分岐器の扛上、分岐マクラギの交換、道床締固めをして作業を終了した。

午前中の最高気温は34℃、曇り、蒸し暑かった。

今日で57号分岐器改修を終了して、明日はティラワ線全体のむら直し、清掃を行う。

また、新しい実習生に、保線作業マニュアル、保線用機材マニュアルを渡して、説明した。



レール扛上(踏切部)



分岐器モータ一部扛上



通り直し



施工後

## 作業報告

日 時 5月16日(金) 07:00~12:00

場 所 Togyanggale 駅構内 ティラワ線 0k000m~0k300m

作業内容

・作業責任者： 5名 ・作業員：21名

・むら直し 0k025-040m 0k210-220m 0k245-260m 0k275m~285m 側線 30m 80m

・マクラギ交換 1本

・通り直し

ティラワ線全体のむら直し、通り直し、清掃を行い、道床締固めをして作業を終了した。  
また、ダゴン大学線のレベル測量も行った。

午前中の最高気温は34℃、曇り、風も有り涼しかった。

来週は、2月に分岐器扛上を行ったダゴン大学線の本線、南部材料線の改修を行う



むら直し



ダゴン大学線測量



マクラギ交換



側線(機回し線)扛上施工後

## 作業報告

日 時 5月19日(月) 07:00~12:00

場 所 Togyanggale 駅構内 ダゴン大学線・資材線 11k550m~11k600m

作業内容

・作業責任者： 5名 ・作業員：25名

・レール扛上 11k550-600m 50m

・マクラギ交換 1本

・通り直し

・横断水路改修 上り 11k550m 一か所

ダゴン大学線・資材線のバラスト補充、レール扛上、通り直し、道床締固めをして作業を終了した。昨日スコールが有り、バラスト列車が来なかったため、バラスト補充を行ったため、レール扛上まで手間が掛かった。

午前中の最高気温は31℃、雨／曇り、作業開始時にスコールが有り、10分ほど作業を中止したが、それ以降は曇りで過ごしやすいかった。

そろそろ雨期に入ったため、気温は上がらないが、特に問題が無ければ7:00 作業開始で進める。明日は55号B、56号分岐器のむら直しを行う。



レベル測量で扛上量算定



レール扛上



通り直し



上り 11k550m 横断水路改修

## 作業報告

日 時 5月20日(火) 07:00~11:10

場 所 Togyanggale 駅構内 ダゴン大学線 11k600m~11k680m

作業内容

・作業責任者： 5名 ・作業員：23名

・分岐器扛上 11k600-680m 80m

・通り直し

・レール継ぎ目穿孔 11k680m 一か所

バラスト補充後 55号B及び56号分岐器を扛上した。2月に整備したが、最大で30mmほど落ちているので、二回に分けて扛上する。

レール扛上中、スコールが有り、30分ほど中断、小雨になったので、取り付け、通り直しをして作業を終了した。

午前中の最高気温は31℃、曇り/雨、いよいよ雨期に入った。

明日も55号B、56号分岐器扛上を行う。



バラスト補充



分岐器扛上



継目穿孔



小雨の中の通り直し

## 作業報告

日 時 5月21日(水) 07:00~11:00

場 所 Togyanggale 駅構内 ダゴン大学線 11k600m~11k680m

作業内容

・作業責任者： 5名 ・作業員：23名

・分岐器扛上 11k600-680m 80m

・通り直し

バラスト補充後 55号B及び56号分岐器を2回目の扛上を行った。

7時からレール扛上を始めて、9時にスコールが有り、1時間中断、小雨になったので、取り付け、通り直し中にまたスコールになったが、作業を終了した。

午前中の最高気温は29℃、曇り／雨、少し肌寒い感じがする。

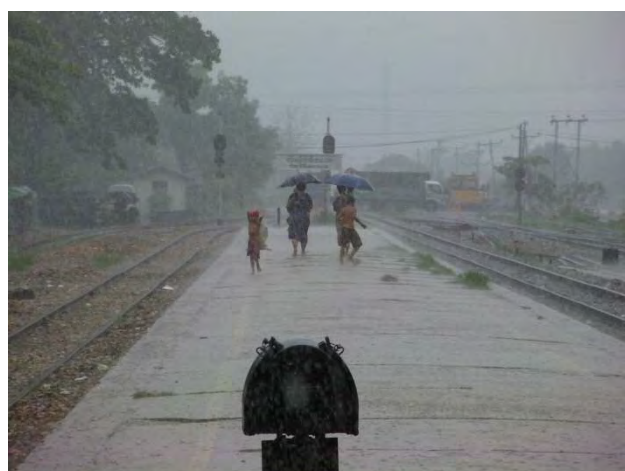
明日はホームのレール扛上を行う。



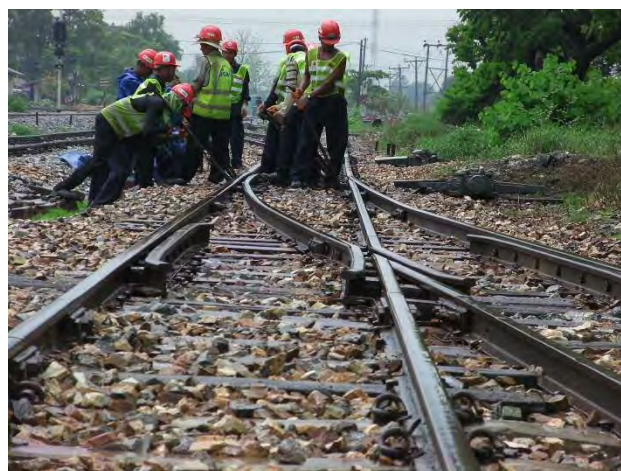
分岐器扛上



小雨の中のつき固め



スコール



雨の中の通り直し

## 作業報告

日 時 5月22日(木) 07:00(雨のため作業開始は7:30) ~12:00  
場 所 Togyaungale 駅構内 ダゴン大学線  
作業責任者: 4名 ・ 作業員: 22名

作業内容 レールこう上(11km685m~11k705m, 11k715m~11k740m)  
通り直し  
継目整正

午前7時に点呼をはじめものの突然のスコールにより、30分遅れての作業開始  
本日、雨具を全員に配布した。安全チョッキは、雨具の上から着るように指導した。  
昨夜、バラストが搬入されたが、本日の施工予定位置と、ずれた位置に搬入されていたので、  
遠い箇所は、本線の余分なバラストを使用した。

明日もダゴン大学線のレールこう上を行う。



スコールの状況



突き固めと測量の状況



通り直しの状況



軌道整備後の状況

## 作業報告

日 時 5月26日(月) 07:00~11:30

場 所 Togyaunggale 駅構内 ダゴン大学線

作業責任者: 4名 ・ 作業員: 21名

作業内容

- ・ 総つき固め 11k740m~760m 20m
- ・ むら直し(施工済み箇所再扛上) 11k680m~740m 60m
- ・ 通り直し 11k710m~740m 30m
- ・ バラスト整理 11k680m~760m

午前7時に点呼をはじめ。本日は晴天のため予定通り、レールこう上を行った。先週末の作業箇所のむら直しを行ってから、突き固め作業を行ったが、作業の途中でガソリンがなくなったため、タイタンパーの作業は中止した。遅くとも明日の朝には、突き固め作業ができるようにMRへガソリンの手配依頼を行った。その後は、通り直し、バラスト整理を行って本日の作業を終了した。

明日は、本日の作業予定箇所のレールこう上を行う。



作業前検測



突き固め作業



通り直し



仕上がり状態

## 作業報告

日 時 5月27日(火) 07:00~11:40

場 所 Togyauungale 駅構内 ダゴン大学線

作業責任者: 5名 ・ 作業員: 21名

作業内容

- ・ 総つき固め 11k740m~820m
- ・ 通り直し 11k740m~745m
- ・ バラスト整理 11k740m~820m

午前7時に点呼をはじめ。本日は昨日の作業の続きでレールこう上、総突き固めを中心に作業を行った。一部、土砂固結部があり、突き固め作業に苦労している。作業中に駅構内のティラワ線の本線上で、物を燃やしていた人がいたので、作業責任者を通じて注意させた。明日も、引き続きレールこう上を行う。



総突き固め



駅構内での焚き火



通り直し



仕上がり状態



## 作業報告

日 時 5月28日(水) 07:00~11:30

場 所 Togyaunggale 駅構内 ダゴン大学線

作業責任者: 4名 ・ 作業員: 23名

作業内容

- ・ 総つき固め 11k815m~905m 90m(最大扛上量75mm)
- ・ 通り直し 11k800m~840m 40m
- ・ 軌間直し 11k814m L=2m
- ・ バラスト補充、整理 11k815m~905m

午前7時に点呼をはじめ。本日は昨日の作業の続きでレールこう上、総突き固めを中心に作業を行った。総突き固め90m、最大こう上量75mmで、ここ1週間の中では、段取りがよく、効率よく進んだ。

明日は、分岐器のレールこう上を行う。



作業前検測



突き固めの状況



通り直し



バラスト補充・整理

## 作業報告

日 時 5月29日(木) 07:00~11:30

場 所 Togyaunggale 駅構内 ダゴン大学線

作業責任者: 5名 ・ 作業員: 18名

作業内容

- ・ 総つき固め 11k895m~945m  
(分岐器部分 11k910m~932m)
- ・ 通り直し 11k900m~920m 20m
- ・ バラスト整理 11k890m~945m

トーチャンカレー駅構内、ダゴン大学線の62号分岐器の総つき固めを実施した。

分岐器内のマクラギの支持力がない箇所は、バールで持ち上げて十分に突き固めをし、再度クギを増し打ちさせた。

明日は、68B分岐器のレール扛上を予定。



分岐器内の突き固め



通り直しの状況



こう上時の不良枕木の状況 (隙間ができる)



仕上がり検測の状況

## 作業報告

日 時 5月30日(金) 07:00~11:30

場 所 Togyaungale 駅構内 ダゴン大学線

作業責任者: 5名 ・ 作業員: 21名

作業内容 ・ 総つき固め 11k932m~12k010m  
(63号B分岐器 11k945m~965m)  
・ 通り直し 11k900m~980m 80m  
・ バラスト補充、整理 11k932m~12k010m

午前7時にトーチャンカレー駅に集合・点呼実施後、トーチャンカレー駅構内、ダゴン大学線の68号B分岐器と一般軌道を12k010mまでの総つき固めを実施しました。

月曜日は、ダゴン大学線11k810mのホーム部のPCまくらぎ挿入、位置整正と分岐器のむら直しを予定。



測量・検測の状況



分岐器突き固めの状況



モータ一部突き固めの状況



バラスト補充の状況

## 作業報告

日 時 6月2日(月) 07:00~11:20

場 所 Togyauungale 駅構内 ダゴン大学線 11k800m~11k905m

作業内容

・作業責任者： 4名 ・作業員：23名

- ・PCマクラギ交換・挿入 3本
- ・継目位置整正 4本
- ・むら直し 11k805m-815m、870m-900m 40m
- ・通り直し

PCマクラギ交換・挿入、継ぎ目マクラギ位置整正、先週扛上した箇所の落ち込みが大きいので、むら直しを行った。バラスト不足のため、予定の扛上量まで上げることが出来ない。通りも悪いので、明日も引き続きむら直し、通り直しを行う。

午前中の最高気温は37℃、曇り、蒸し暑い。



PCマクラギ交換



むら直し



むら直し(レール扛上)



通り直し

## 作業報告

日 時 6月3日(火) 07:00~12:30

場 所 Togyauungale 駅構内 ダゴン大学線 11k810m~12k000m

作業内容

・作業責任者： 4名 ・作業員：23名

- ・通り直し 11k810~870m
- ・むら直し 11k910~920m
- ・総つき 11k930~12k000m

先週扛上した箇所を続けて扛上した。扛上後の落ち込みが大きいので、1回20mm、1日の最大扛上量は30mmとして作業を行った。本来ならもう少し扛上したいが、バラスト不足のため、その先に進む。総つきで12時を過ぎたため、通り直しは明日の作業とする。

午前中の最高気温は34℃、曇り、比較的過しやすく、スコールは無かった。



通り直し



通り直し



総つき



施工後 (12k000 からヤンゴン方)

## 作業報告

日 時 6月4日(水) 07:00~11:20

場 所 Togyauungale 駅構内 ダゴン大学線 11k995m~12k040m

### 作業内容

- ・作業責任者： 4名 ・作業員：23名
- ・63B号分岐器ロックボルト交換 7本
- ・総つき固め 11k995m~12k040m 45m
- ・通り直し 12k000m~12k045m 45m、63B号分岐器(11k945m~965m)
- ・バラスト交換及び排水溝 12k012m~015m

63B号分岐器のロックボルトを交換及び継ぎ目板のボルト再締結をした。

ダゴン大学線の比較小さな軟弱地盤箇所が有り、その箇所のバラスト交換、泥土撤去及び排水溝を施工した。掘削機械が無く、泥土の中にバラストも交じっていて、2.0 m<sup>3</sup>の掘削で6人・2時間が掛かった。今後軟弱地盤対策を行う時はバックホウ(0.25 m<sup>3</sup>程度)が無いと効率的な施工が出来ない。この軟弱地盤箇所では20mm扛上した

総つき固めは12k090mまで行う予定であったが、スコールとバラスト不足で、12k040mで終えた。スコールの中、通り直しを行い、本日の作業を終えた。

午前中の最高気温は32℃、晴れ/雨、スコールは9:30と10:30に2回あった。



ロックボルト交換



バラスト交換、排水溝し



総つき



通り直し

## 作業報告

日 時 6月5日(木) 07:00~12:40

場 所 Togyauungale 駅構内 上り線 11k995m~12k090m

### 作業内容

- ・ 作業責任者： 3名 ・ 作業員：22名
- ・ 総つき固め 11k995m~12k090m 95m
- ・ 通り直し 12k005m~12k020m 15m
- ・ レール継目ボルト再締結 12か所

上り線 63A 号分岐器から橋りょうまでレール扛上を行った。

最大扛上量 35 mmを 2 回に分けて扛上し、扛上量の計測は、各班の班長に教えながら行ったので、12 時半まで掛かった。

明日はダゴン大学線の扛上を行う。

午前中の最高気温は 33℃、曇り 蒸し暑い。



総つき固め



扛上量の計測研修



施工前



施工後

## 作業報告

日 時 6月6日(金) 07:00~12:00

場 所 Togyauunggale 駅構内 ダゴン大学線 12k020m~12k085m

作業内容

総括責任者 1名、責任者 4名、作業員 19名

- ・ 総つき固め 12k020m~12k085m 65m
- ・ 通り直し 12k010m~12k085m 75m
- ・ PCマクラギ交換(上り線) 12k051m 1本
- ・ バラスト運搬・整理 11k995m~12k085m 90m

12k10mから橋りょうまでレール扛上を行った。

最大扛上量 40mmを2回に分けて扛上したが、バラスト運搬で時間が掛かった。

来週で Togyauunggale 駅構内での軌道整備を終える予定。

午前中の最高気温は 37℃、晴れ 蒸し暑い。



総つき固め



PCマクラギ交換の受け



施工前



施工後



## 作業報告

日 時 6月9日(月) 07:00~12:30

場 所 Togyauungale 駅構内 下り線 12k020m~12k090m

### 作業内容

- ・ 作業責任者： 3名 ・ 作業員：23名
- ・ 総つき固め 12k015m~12k090m 75m
- ・ 通り直し 12k020m~12k090m 70m
- ・ 木マクラギ挿入 1本

下り線 12k15m から橋りょうまでレール扛上を行った。  
扛上量を2回に分けて扛上したので、12時過ぎまで掛かった。  
午前9時半に、雨が有り、終了点呼でスコールとなった。  
午前中の最高気温は31℃、曇り/雨 涼しい。



総つき固め



通り直し



施工前



施工後

## 作業報告

日 時 6月10日(火) 07:00~11:30

場 所 Togyanggale 駅構内 下り線 11k960m~12k020m

作業内容

責任者 3名、作業員 20名

- ・ 総つき固め 11k960m~12k020m L=60m (2回扛上)
- ・ 通り直し 11k970m~12k030m L=60m
- ・ 分岐マクラギ交換 63A 分岐器 (上り 11k991m) 1本
- ・ 草刈り 11k890m~12k40m

このところ雨が多く、体調を崩して、5名が欠席した。

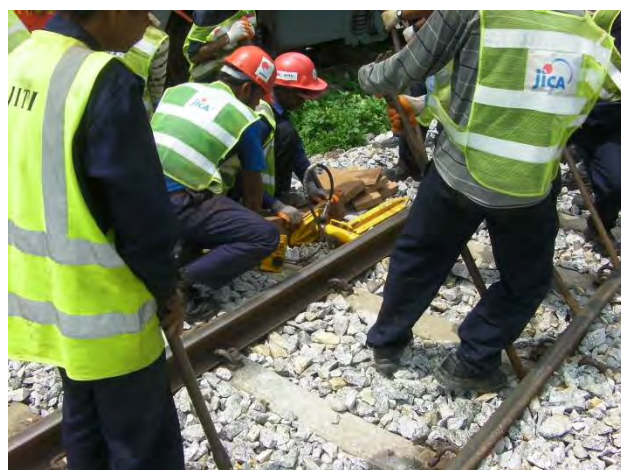
下り線 12k960m~12k020m までレール扛上を2回分けて行った。

雨が多く、雑草が生えてきたので、草刈り機を使って草刈りを行った。

午前中の最高気温は31℃、曇り/雨



総つき固め



通り直し



分岐器マクラギ交換



草取り

## 作業報告

日 時 6月11日(水) 07:00~11:30

場 所 Togyanggale 駅構内 上り線 11k855m~12k005m

作業内容

責任者 2名、作業員 20名

- ・ 総つき固め 11k855m~12k005m L=50m
- ・ 通り直し 11k860m~11k980m L=120m
- ・ 草刈り 資材線

9時半ぐらいから雨で、今日も体調を崩して、5名が欠席した。

雨の中でのレール扛上、通り直しとなったが、レール扛上は一度扛上している箇所なので、バラストも有り特に問題は無かった。

雨が多く、雑草が多くなったので草刈りを行った。

フジTVからの取材が有り、作業の様子、未整備区間、Togyanggale 駅の様子等を撮影した。

13日(金) 番組名「スーパーニュース」16:50~19:00の前半で放映予定。

午前中の最高気温は31℃、曇り/雨



総つき固め



総つき固め



分岐器マクラギ交換



草刈

## 作業報告

日 時 6月12日(木) 07:00~8:30

場 所 Togyauungale 駅構内

作業内容

責任者 4名、作業員 20名

### ・計画線作成研修

朝方から雨で、点呼後しばらく待ったが、回復せず、作業を中止した。

責任者を集めて、計画線作成の講習を行った。

駅構内は冠水しているが、昨日扛上した上り線は良い線路状態である。

本日で、第5管区、第8管区、第9管区等の研修生20名は、研修を終了して、それぞれの現場に戻り、保線作業を行う。

明日からは別の管区から20名の研修生が、約1か月間 Togyauungale 駅構内の宿泊施設に泊まり保線研修を開始する。

新研修生には、安全靴、ヘルメット、安全チョッキ、レインコート等を支給する。

最高気温は30℃、雨時々豪雨



線路の冠水



計画線作成研修



上り線 12k050 ヤンゴン方



上り線 11k900 バゴーチ方

## 作業報告

日 時 6月13日(金) 07:00~11:00、14:00~16:30

場 所 Togyauungale 駅構内

作業内容

責任者 4名、作業員 27名

- ・ 通り直し 上り線 11k990m~12k020m L=30m
- ・ むら直し 下り線 11k850m~11k905m L=55m
- ・ 総つき固め 上り線 11k850m~11k915m L=65m
- ・ 継目ボルト交換、むら直し 下り線 11k500m

本日より、若い責任者3名、作業員20名の研修を始めた。

まず安全靴、ヘルメット、安全チョッキ、軍手、レインコートの支給を行ったが、初めての靴で履きなれない様で、2名が靴のサイズが合わず、サンダルでの作業となった。

午前中、下り線のむら直しで、初めてのタイタンパーでの研修を行った。

タイタンパーのブレードが短くなったので交換したが、5ヵ月で100mm程減っていた。

午後はテレビの取材もあり、雨で作業中止をしたため、下り線で総つき固めを行った。

最高気温は34℃、曇り/晴れ



安全靴合わせ



下り線でタイタンパー取扱い研修



上り線 11k990 通り直し



上り線 11k860 総固め

## 作業報告

日 時 6月16日(月) 07:00~12:30

場 所 Togyanggale 駅構内 下り線 12k80~135m

### 作業内容

責任者 3名、作業員 24名

- ・ 総つき固め 下り線 12k105m~12k135m L=30m
- ・ むら直し 下り線 11k880m~11k955m L=15m
- ・ PCマクラギ位置修正 6本
- ・ 橋りょう足場組立

2班に分けて、総つき固めと橋りょう足場組立を行った。

足場組立などしたことが無い研修生であったが、麻縄で竹を組んで半分が出来た。

途中スクールで1時間作業中止。

総つき固めは、新研修生を中心に行ったが、扛上は出来たが、時間が掛かった。

最高気温は31℃、曇り/時々雨



マクラギ位置修正



総つき固め



足場組立



足場組立

## 作業報告

日 時 6月17日(火) 07:00~11:30

場 所 下り線 12k080~155m

### 作業内容

責任者 4名、作業員 23名

- ・ 総つき固め 下り線 12k125m~12k155m L=30m
- ・ 橋マクラギ加工 10本
- ・ 橋りょう足場組立

2班に分けて、総つき固め(B班、D班)と橋マクラギ加工・橋りょう足場組立(A班、C班)を行った。現在使用している橋マクラギは並マクラギを使用しているため、橋マクラギを使用すると、橋りょうの前後を400mm扛上することになるため、切込を300mmとして発電機、電のこ、チョウナ、平のみを使用して加工した。(日本では切込を200mmまでとしているが、MRエンジニアとの打合せで了解済)

新研修生に軌道作業マニュアル(ミャンマー語編)を渡し、説明しながら総つき固めを行ったが、まだまだ慣れない様で、A班の作業員を講師としながら行い、跡検測で悪かった箇所は、やり直しをさせた。

最高気温は31℃、曇り/時々雨



橋マクラギ加工



橋マクラギ加工



足場組立(まだ途中)



つき固め実習(やり直し)

## 作業報告

日 時 6月18日(水) 07:00~11:40

場 所 下り線 12k080~180m

### 作業内容

責任者 4名、作業員 23名

- ・ 総つき固め 下り線 12k155m~12k180m L=25m
- ・ PCマクラギ交換 12k125m
- ・ 橋マクラギ加工 12本
- ・ 橋りょう足場・落下防護工組立

今日も2班に分けて、総つき固め、PCマクラギ交換(B班、C班)と橋マクラギ加工・橋りょう足場・転落防護工組立(A班、D班)を行った。

明日より、橋マクラギ交換を始める。計画では橋上レールが15mm程高くなるので、橋りょうの前後を上げながらのマクラギ交換となる。

明日はレール扛上によるマクラギ交換を行い、明後日20日は、駅運転と調整して、破線してマクラギ交換を行う。

午前中2回スコールが有り、作業休止。レール扛上は最大で20mmであった。

最高気温は30℃、曇り/時々雨



総つき



橋マクラギ加工



加工橋マクラギと落下防護工



足場架設完成



## 作業報告

日 時 6月19日(木) 07:00~12:40

場 所 下り線 12k050~115m No15 橋りょう

### 作業内容

責任者 4名、作業員 23名

- ・ 総つき固め 下り線 12k050m~12k090m L=40m
- ・ むら直し 下り線 12k105m~12k115m L=10m
- ・ 橋マクラギ交換 23本

2班に分けて、総つき、むら直し(C、D班)と橋マクラギ交換(A、B班)を行った。

2m下が川なので、安全帯を着用での作業としたが、使用していない者もいる。

10本交換の予定だったが、暑くもなく、落下防護工で作業スペースも有り、少々時間が掛かったが、23本全ての交換を終えた。

マクラギ交換でレールが15mm上がるので、橋りょう前後の取り付け部のレール扛上、むら直しを行った。

明日は橋りょう部レベル調整、フックボルトの取り付け、橋りょう前後部のレール扛上を行う。

最高気温は30℃、曇り/小雨



イヌクギ撤去、レール扛上



橋マクラギ交換



施工前



施工後

## 作業報告

日 時 6月20日(金) 07:00~13:40、17:00~18:30

場 所 下り線 12k055~12k160m No15 橋りょう

作業内容

責任者 4名、作業員 25名

- ・ レール扛上 下り線 12k055m~090m、12k105m~160m L=90m
- ・ むら直し 下り線 12k55m~12k080m L=25m
- ・ 橋マクラギフックボルト設置、レベル調整

2班に分けて、橋りょう前後のレール扛上(B、D班)と橋マクラギフックボルト設置、橋マクラギレベル調整(A、C班)を行った。

フックボルトの本数が少ないため、日本製フックボルトは5本置きとし、残りはMRで使用しているフックボルトを使用する予定。日本製フックボルトと日本からのドリルビット径がまた合わず、苦労した。

橋マクラギ交換終了に伴い、足場・落下防護工を上り線橋りょうへ移設し始めた。

橋りょう前後部のレール扛上を行ったが、取付けがスムーズでないため、夕方むら直しをさせるので、長い一日となった。来週は上り線橋りょうのマクラギ交換に取り掛かる。

最高気温は32℃、曇り/小雨/晴れ



フックボルト締結



フックボルト



落下防護工を撤去した下り線橋りょう



足場・落下防護工移設中の上り線橋りょう

## 作業報告

日 時 6月23日(月) 07:00~12:20

場 所 下り線 12k050~12k110m

上り線 12k105~12k145m、下り線 No15 橋りょう

### 作業内容

責任者 4名、作業員 24名

- ・ レール扛上 上り線 12k105m~145m L=40m
- ・ むら直し 下り線 12k070m~12k080m L=10m
- ・ マクラギ位置整正 4本、マクラギ交換 2本
- ・ 通り直し 下り線 12k050m~12k080m、下り線 12k105m~120m
- ・ 上り線 No15 橋りょう落下防護足場設置

2班に分けて、レール扛上、むら直し、マクラギ交換等と落下防護足場設置、橋マクラギ加工を行った。

久しぶりの快晴になったため、終了時間が伸びてしまった。

明日は、橋マクラギ加工、上り線 12k105m~160m のレール扛上 (2回目) を行う。

最高気温は 32℃、快晴



落下防護工



橋マクラギ加工



レール扛上



上り線橋りょうの落下防護工



12k130m から YGN 方施工前



12k140m から YGN 方施工後



通り直し



草刈



PC マクラギ交換



落下防護工架設中の尼さんの列

## 作業報告

日 時 6月24日(火曜) 07:00~11:20

場 所 上り線 12k095~12k160m、

### 作業内容

責任者 4名、作業員 23名

- ・ レール扛上 上り線 12k105m~160m L=55m
- ・ 通り直し 上り線 12k110m~12k160m
- ・ PCマクラギ位置整正 4本
- ・ PCマクラギ交換 1本(12k145m)
- ・ 橋マクラギ加工 10本

2班に分けて、レール扛上(2回目)、PCマクラギ交換等と橋マクラギ加工を行った。

PCマクラギ交換で、PCマクラギの下を確認したが、細碎石で状態が良かった。

上り線 12k110m付近はバラストが不足しており、バラスト補充しながらのレール扛上となった。

橋マクラギ加工 16本が終わったので、明日橋マクラギ交換、フックボルト取付けを行う。

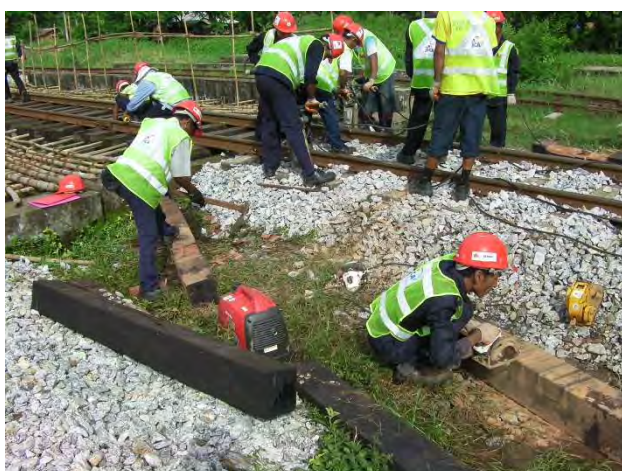
最高気温は28℃、曇り/雨



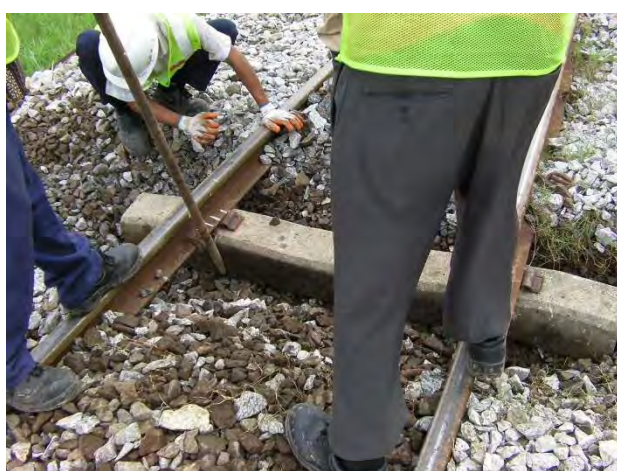
バラスト補充とレール扛上



バラスト補充と通り直し



アバット部つき固めと橋マクラギ加工



PCマクラギ交換



レール扛上



PC マクラギ下は細粒砕石



バラスト補充



道床つき固め



加工し終わった橋マクラギ



上り線 No15 橋りょう

## 作業報告

日 時 6月25日(水) 07:00~12:40

場 所 上り線 12k095~12k200m、下り線 No15 橋りょう

### 作業内容

責任者 4名、作業員 22名

- ・ レール扛上 上り線 12k150m~200m L=50m
- ・ 橋マクラギ交換 16本
- ・ ロックボルト取付け 下り線橋りょう 6本 上り線橋りょう 16本

2班に分けて、レール扛上、橋マクラギ交換を行った。MR分岐器工場より、MR製フックボルトが届いたので、まず下り線橋りょうに取り付けた。

上り線橋りょうは全て交換ではないので、レベルの調整で手間取り、終了は12時半となった。雨も多く、MR作業員、JICAスタッフを含めて、5名欠席で、作業中は曇りだったが、14:00からスコールとなった。

明日は、上下橋りょうのレベル調整、ロックボルト取付け、橋マクラギけい材、ガードレール取付け、橋りょう前後取付け部むら直しを行う。

最高気温は28℃、曇り/雨



下り線橋りょうフックボルト取付け



上り線橋りょうレール扛上



上り線橋りょう橋マクラギ交換



上り線橋りょうマクラギ交換完了



橋マクラギ加工



イヌクギ用穿孔



フックボルト取り付け



橋マクラギ調整



12k180 付近レール扛上



上り線橋りょう取付け部むら直し



## 作業報告

日 時 6月26日(木) 07:00~11:30

場 所 下り線 12k025~12k150m、上り線 No15 橋りょう

### 作業内容

責任者 4名、作業員 22名

- ・ レール扛上 下り線 12k035~085m、12k105~150m L=95m
- ・ ロックボルト取付け 下り線橋りょう 10本 上り線橋りょう 10本
- ・ 上り線橋りょう レール扛上、けい材取付け

2班に分けて、レール扛上、橋マクラギフックボルト取付け、レール扛上、けい材取付けを行った。日本からのドリルビットが合わず、全数橋マクラギのフックボルト取付けが出来なかった。

MRからの依頼で、Channel 4(国営テレビ)の取材があり、今夜・明朝に放映される予定。

明日は、橋りょう部レール扛上、ロックボルト取付け、橋マクラギけい材、ガードレール取付け、橋りょう前後取付け部レール扛上・むら直しを行う。

最高気温は31℃、曇り時々晴れ



下り線橋りょうレール扛上前検測



上り線橋りょうロックボルト取付け



下り線橋りょうけい材取付け



下り線橋りょうけい材取付け完了



テレビ局インタビュー



フックボルトでレベル調整



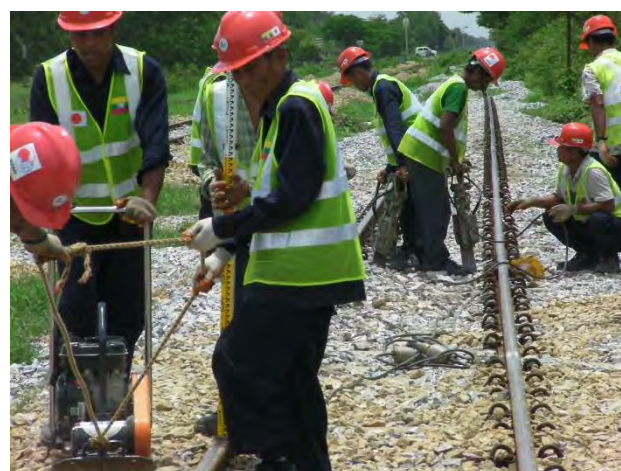
アバット部レール扛上



けい材取付け



下り 12k050 付近レール扛上



下り線 130 付近道床つき固めとレール扛上

## 作業報告

日 時 6月27日(金) 07:00~13:30

場 所 上り線 12k060~130m、下り線 12k060~120m、上下 No15 橋りょう

### 作業内容

責任者 3名、作業員 21名

- ・むら直し 上り線 12k060~085、12k105~130m
- ・通り直し 下り線 12k060~120m
- ・ロックボルト取付け 下り線橋りょう 10本 上り線橋りょう 12本
- ・上り線橋りょう レベル調整、けい材取付け
- ・下り線橋りょう ガードレール取付け、歩行板取付け

下り線橋りょう前後部の通り直し、上り線橋りょうのレベル調整、橋りょう前後部のむら直しに手間取り、13時時半まで掛かった。

下り線橋りょうの改修は終了したが、上り線橋りょうは終了しなかった。

インフルエンザで休んでいる者も多く、熱が有り途中で2名早退。

月曜日は、上り線橋りょうを仕上げ、上り線 12k105m 以北のレール扛上を行う。

最高気温は 29℃、曇り時々晴れ



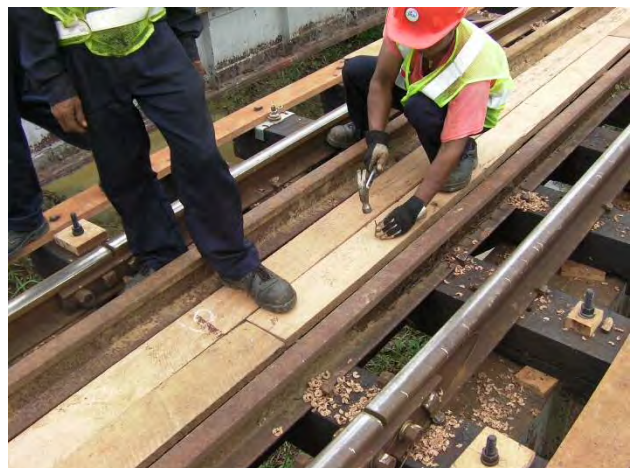
上り線橋りょうロックボルト取付け



上り線橋りょうレベル調整



下り線橋りょうガードレール運搬



下り線橋りょう歩行板取付け



アバット部バラスト補充



上り線むら直し



アバット部むら直し



下り線通り直し



下り線橋りょう改良終了



大量の PC マクラギ運搬

## 作業報告

日 時 6月30日(月) 07:00~11:20

場 所 上り線 12k060~160m No15 上り線橋りょう

### 作業内容

責任者 3名、作業員 23名

- ・ 総つき固め 上り線 12k105~160m
- ・ 通り直し 上り線 12k105~150m
- ・ 上り線橋りょう レベル調整、ガードレール取付け、歩行板取付け

上り線りょう後部の通り直し、上り線橋りょうのレベル再調整で少々時間が掛かり、足場・落下防護工の撤去は明日にした。

インフルエンザで休んでいる者は回復して出来てきたが、他の者にうつり4名欠席。

明日は、上り線 12k150m から 250m まで総つき固めを行う。

先週末、大量のPCマクラギ輸送を見たが、駅に大量の締結クリップと軌道パットが届いた。

最高気温は31℃、曇り/スコール



上り線橋りょうレベル調整



上り線橋りょう後部つき固め



橋りょうガードレール、歩行板取付け



上り線橋りょう改良終了



レール運搬



通り直し



12k130m 付近総つき固め



尼女子学生の通学と通り直し



大量の締結クリップ



大量の軌道パット