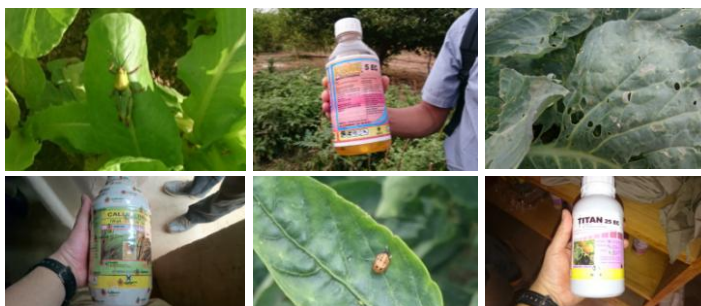


UTILISATION EFFECTIVE DES PESTICIDES DANS LA GESTION INTEGRATEE DE LA PRODUCTION ET DES DEPRADATEURS (GIPD)



Takashi KOTEGAWA
Expert du VRACS

17.09.2015

1

QUESTION

Connaissez-vous le nom de ce parasite?



La réponse est:

Chenilles (teigne des crucifères)...French
Diamondback moth ...English
Plutella xylostella...Academic

17.09.2015

2



Chou à Saga (9/Avril/2015)

Le Pesticide "Karaté " a été appliqué une fois pendant une à 1-2 semaines,
Mais les choux étaient sévèrement attaqués par le *Plutella xylostella*.

Pourquoi cela est-il arrivé ?

17.09.2015

3

Hypothèse 1

Le *Plutella xylostella* a développé une résistance contre le Pesticide "Karaté ".

Hypothèse 2

Les ennemis naturels du *Plutella xylostella* ont été tués par le Pesticide "Karaté ".

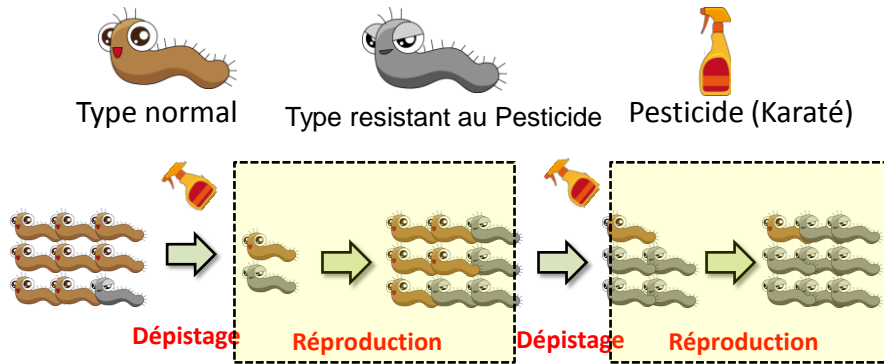
17.09.2015

4

Hypothèse 1

Le *Plutella xylostella* a développé une résistance au Pesticide "Karaté".

Mécanisme d'acquisition de la résistance aux Pesticides

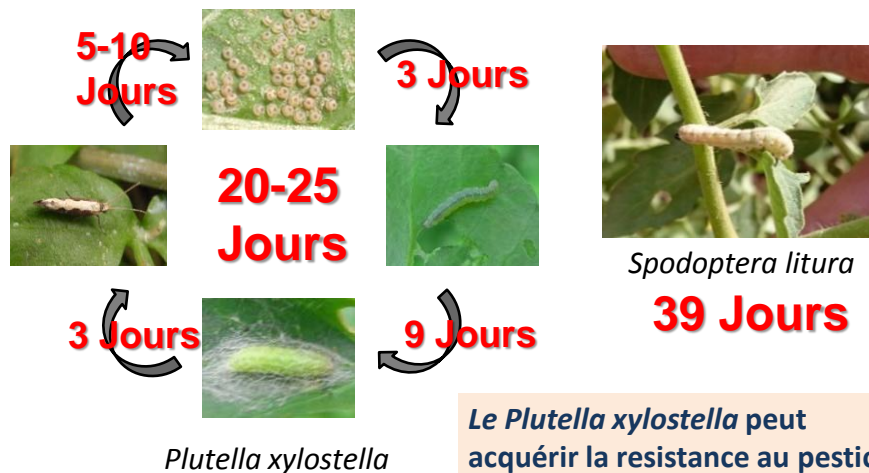


La vitesse de la Reproduction est la clef ! 5

17.09.2015

Hypothèse 1

Le *Plutella xylostella* a développé une résistance au Pesticide "Karaté".

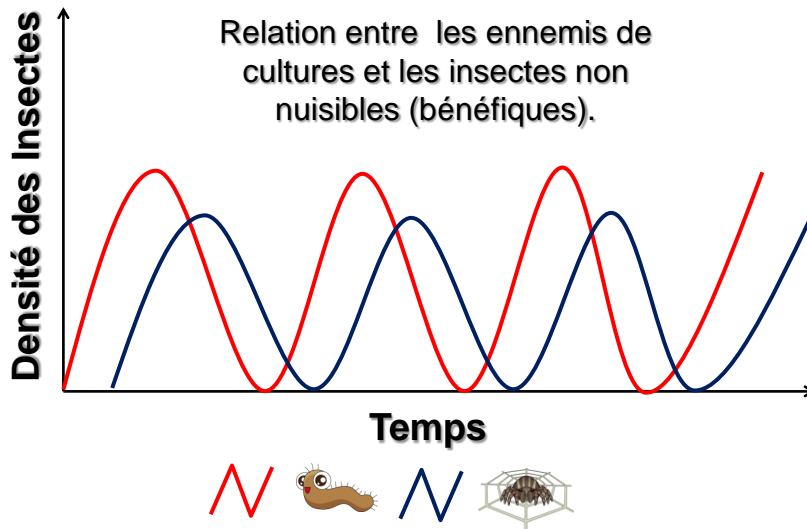


Le *Plutella xylostella* peut acquérir la résistance au pesticide rapidement!

17.09.2015

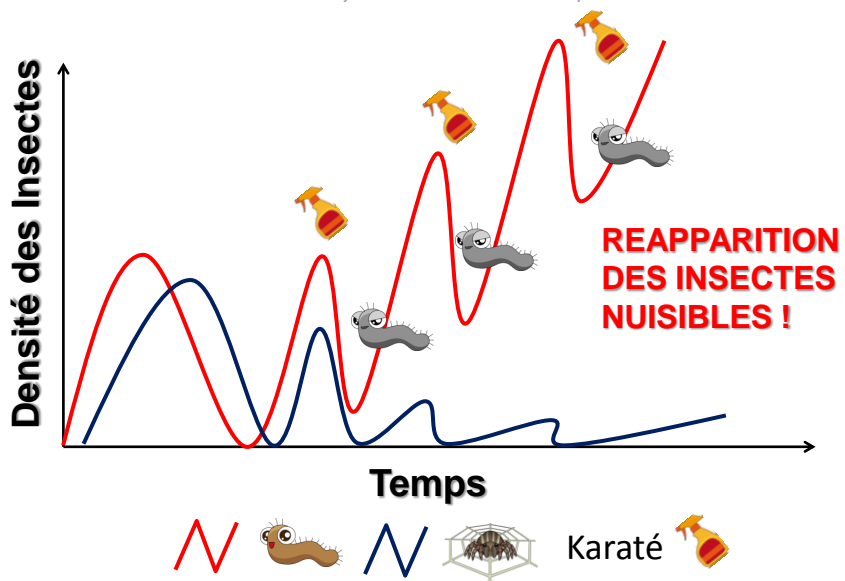
Hypothèse 2

Les ennemis naturels du *Plutella xylostella* ont été tués par le Pesticide "Karaté".



Hypothèse 2

Les ennemis naturels du *Plutella xylostella* ont été tués par le Pesticide "Karaté".



Hypothèse 2

Les ennemis naturels du *Plutella xylostella* ont été tués par le Pesticide "Karaté".

REAPPARITION DES INSECTES NUISIBLES

Il s'agit de l'émergence brusque d'une population de prédateurs en nombre nuisible, généralement occasionnée par l'application d'un pesticide à large spectre (non sélectif) tuant les ennemis naturels, acteurs de la lutte biologique.



⇒ comment éviter cela?

- Types de Pesticides vendus au Niger



Type Pyrethroid

Karaté

Substance active
cypermethrin



Type Organophosphate

SUNPYRIFOS

Substance active
Chlorpyrifos-Ethyl



Type Neonicotinoid

TITAN

Substance active
Acetamiprid



Type Macrolide

EMACOT

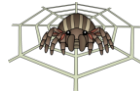
Substance active
Emamectin benzoate



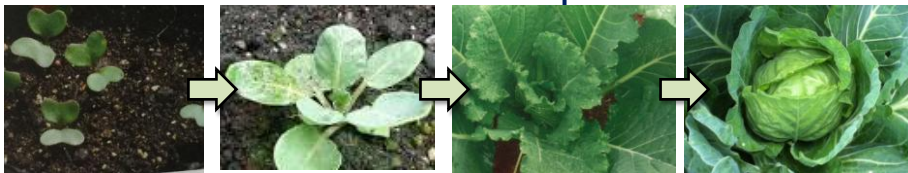
Proposition de Solution

UTILISER le Pesticide du
type Macrolide.

Essayez de ne
pas tuer



Utiliser le
Karate, Titan,
SUNPYRIFOS
Etc...



**Une utilisation en rotation des Pesticides
est fortement recommandée.**

2014/09/29

11

Exemple: Manuel de gestion des pestes du chou

Nom	Description	Dégâts	Traitements
Chenilles (ver gris, teigne, borer du chou) - (<i>Agrotis ipsilon</i>) - (<i>Plutella xylostella</i>) - (<i>Hella undalis</i>)	Tête noire, couleur gris à brun clair parcouru de lignes longitudinales brunâtres.	<ul style="list-style-type: none"> - Elles dévorent les feuilles - Elles dévorent le cœur des plantules - Elles creusent des galeries dans les pomes 	<ul style="list-style-type: none"> - Deltaméthrine - Acephate - Kalifol - Karaté
Mildiou (maladie) (<i>Peronospora parasitica</i> f. sp. Brassicae)	Les premiers symptômes se caractérisent par des feuilles mouchetées.	<ul style="list-style-type: none"> - Petites tâches irrégulières sur les 	<ul style="list-style-type: none"> - Manébe
L'Alternariose (champignon)	Les premiers symptômes caractérisent par des tâches arrondies, brunes et concentrique qui apparaissent sur les feuilles.	<ul style="list-style-type: none"> - brunes sur les feuilles. 	<ul style="list-style-type: none"> - Manébe

Seulement le **type Pyrethroid**
Et le **type Organophosphate**

Le Manuel donne une solution, mais ce n'est pas toujours la meilleure !

Veuillez bien réfléchir afin de donner une meilleure solution aux paysans!

2014/09/29

12