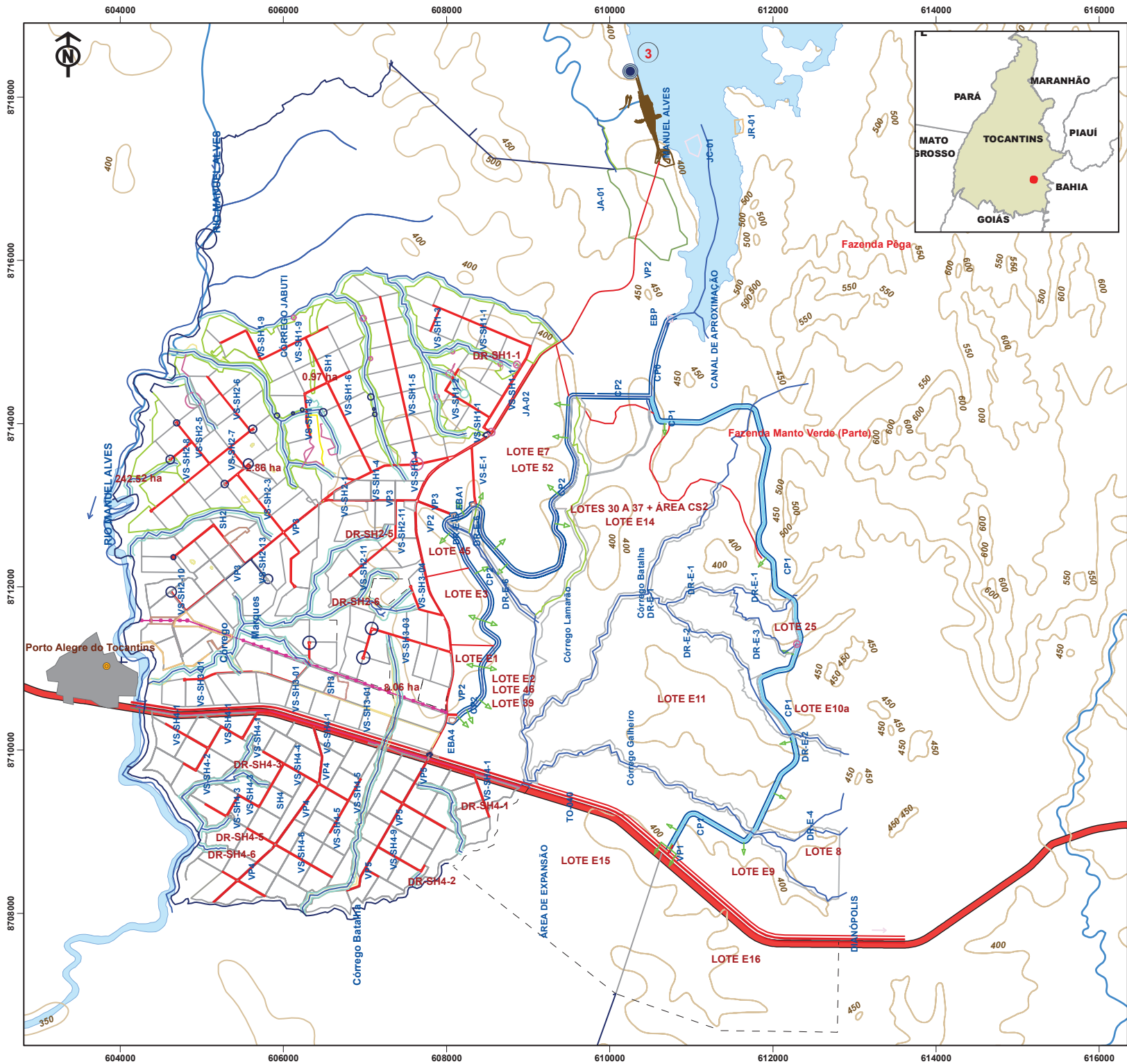


LEGENDA

- Sede municipal
- Localidades
- Sítio de Barragens
- Ferrovia Norte-Sul**
 - Em construção
 - Em uso
 - Ferrovia Projetada (Oeste-Leste)
 - Pátio Ferroviário
- RODOVIAS**
 - Pavimentada
 - Pavimentada Duplicada
 - Em Obras de Pavimentação
 - Implantada
 - Leito Natural
 - Planejada
- Unidades de Conservação
- Infraestrutura de Irrigação**
 - ADUTORA
 - Adutora Setor
 - CANAL
 - INFORMAÇÕES TRECHOS
 - Límites
 - NO
 - TOMADA
 - canais
 - Lago de Barragem
 - Área Urbanizada
 - BARRAGEM
 - Tomas Secundárias
- Infraestrutura Hidráulica**
 - ADUTORA
 - CANAL
 - Rede Adutoras
 - SIFÃO INVERTIDO
 - TUNEL
 - estacas
 - EBP
 - Áreas de Benefício
 - LímiteEstado
 - Área Propertins
 - Subbacias hidrográficas

Sistema de Projeção Coordenado:
 Cônica Conforme Lambert
 Falso Leste: 500.000
 Falso Norte: 10.000.000
 Meridiano Central: -48,00
 Datum SAD 1969

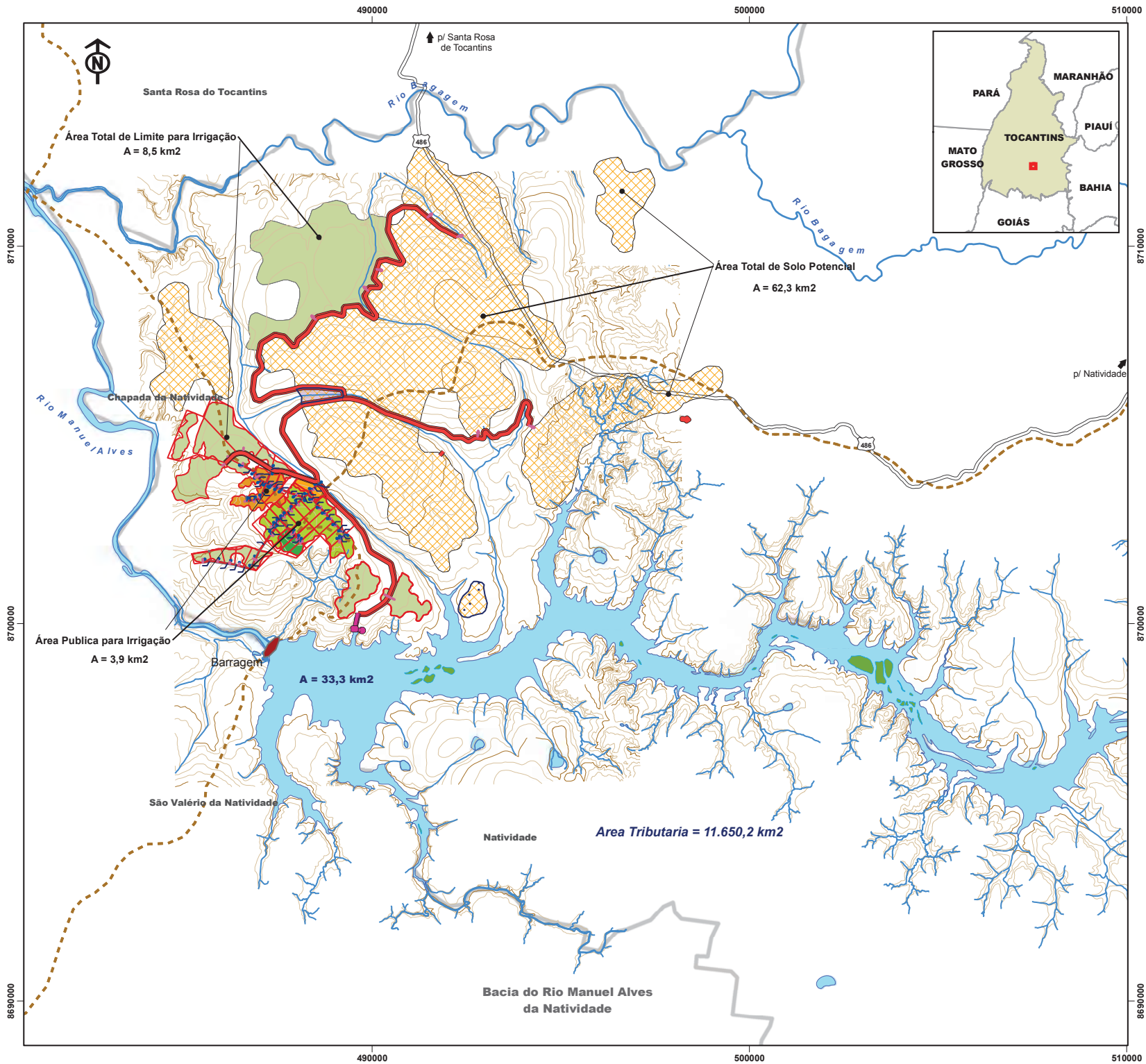
0 2,5 5 10 15 20 Km



- LEGENDA**
- Sítio de Barragens
 - Sede municipal
 - Localidades
 - Lago de Barragem
 - Curva de Nivel @50 m
 - Rios Principais
- Rodovias**
- Pavimentada
 - Pavimentada Duplicada
 - Em Obras de Pavimentação
 - Implantada
 - Acesso
 - Planejada
 - Via Urbana
 - Leito Natural
 - Vicinal

Sistema de Projeção Coordenado:
 Cônica Conforme Lambert
 Falso Leste: 500.000
 Falso Norte: 10.000.000
 Meridiano Central: -48.00
 Datum: SAD 1969

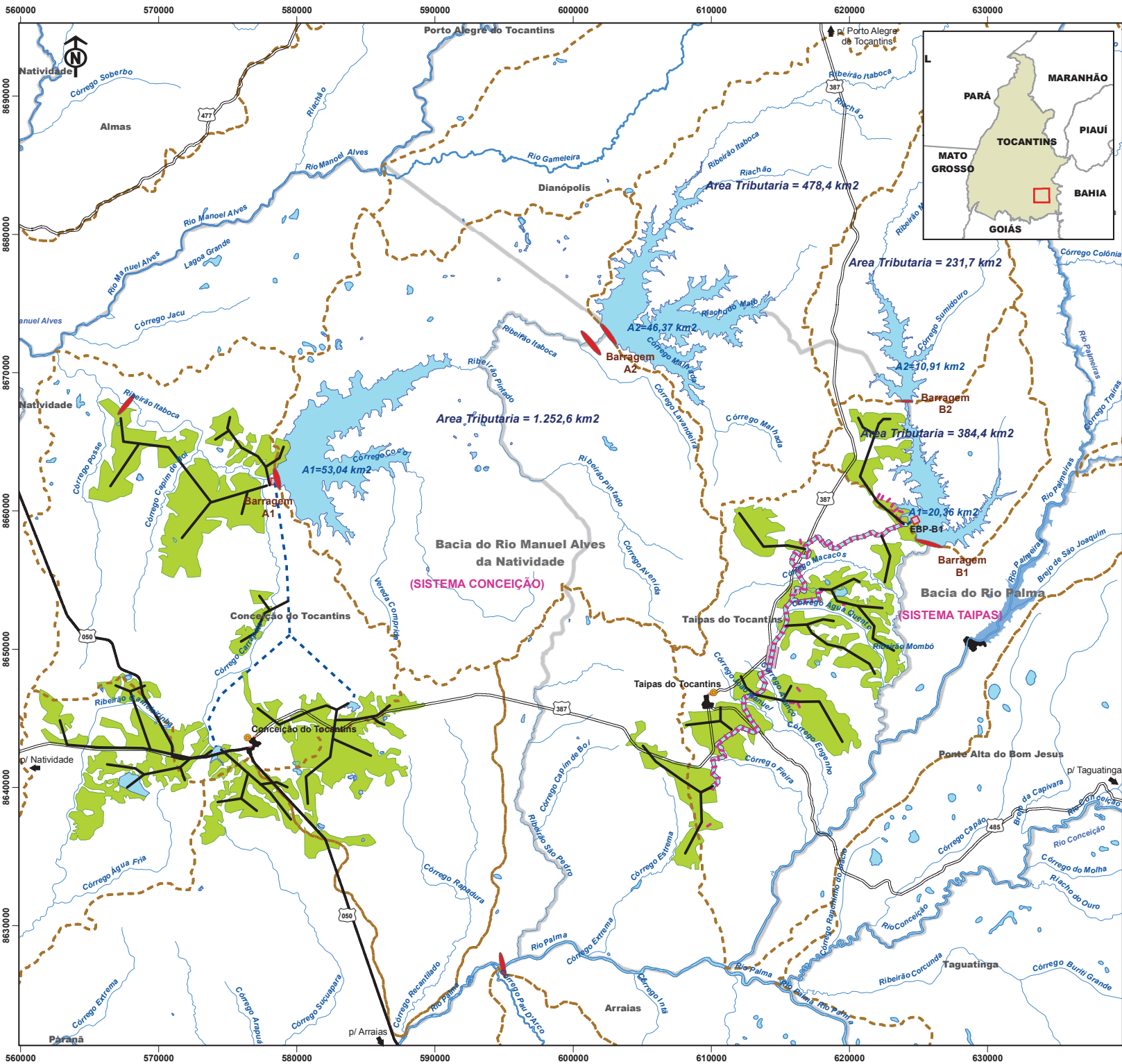




- LEGENDA**
- Sede municipal
 - Rodovia de Leito Natural
 - Infraestrutura de Irrigação**
 - ADUTORA
 - Adutora Setor
 - CANAL
 - INFORMAÇÕES TRECHOS
 - Limites
 - NO
 - TOMADA
 - canais
 - Área Urbanizada
 - Lago de Barragem
 - Limite de Subbacias
 - Curvas de Nível**
 - CURVAS MESTRAS
 - CURVAS INTERMEDIARIAS
 - Área Pública para Irrigação**
 - FAE86
 - FAE87
 - FAE88
 - FAE8B
 - Áreas Limites para Irrigação
 - Solo Potencial para Irrigação
 - Rios Principais
 - Limites municipais

Sistema de Projeção Coordenado:
 Cônica Conforme Lambert
 Falso Leste: 500.000
 Falso Norte: 10.000.000
 Meridiano Central: -48.00
 Datum: SAD 1969



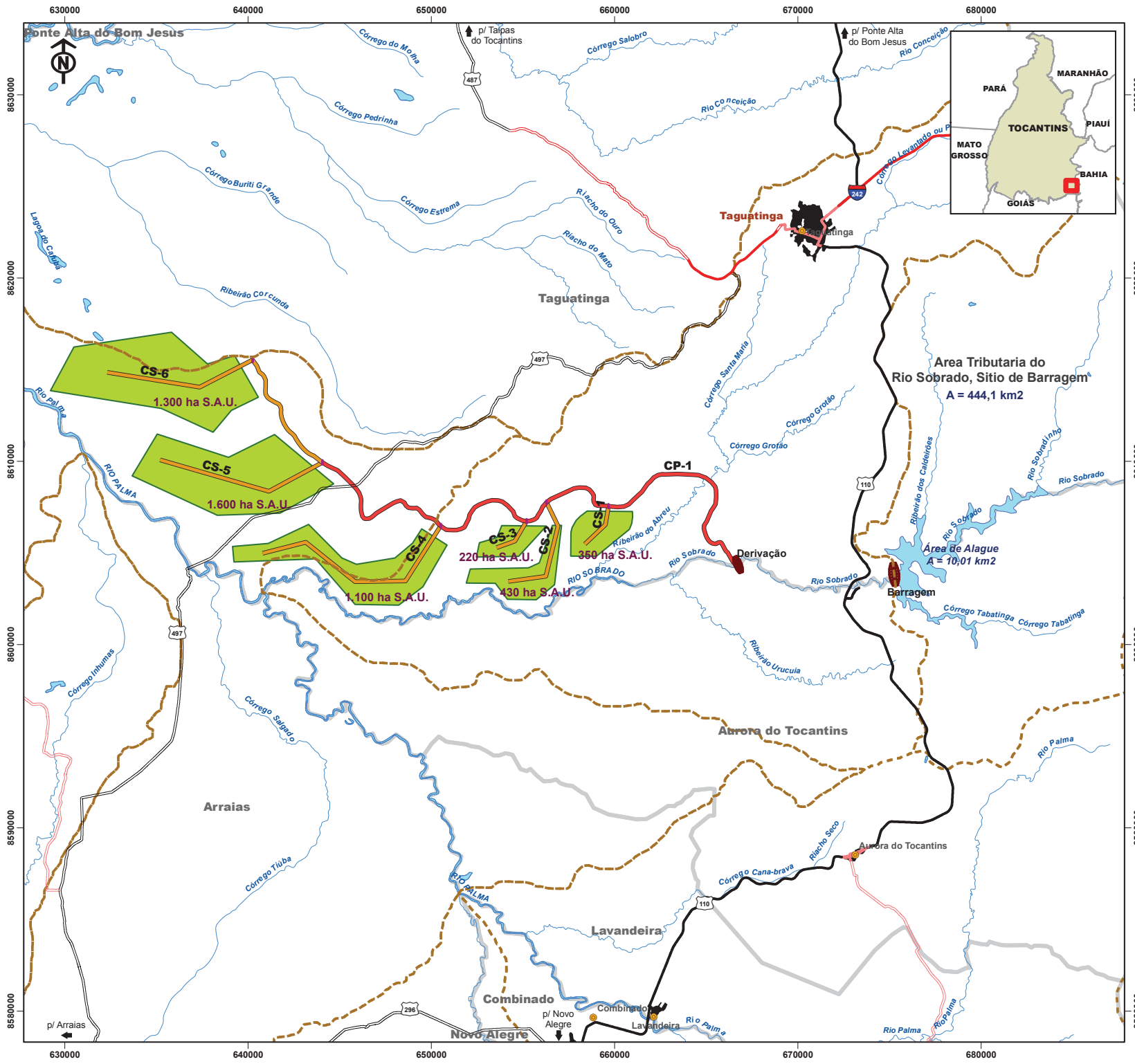


LEGENDA

- Sede municipal
- Barragem
- Infraestrutura Hidraulica**
 - - ADUTORA
 - CANAL
 - Rede Adutoras
 - SIFÃO INVERTIDO
 - TUNEL
 - estacas
 - Área Urbanizada
- RODOVIAS ESTADUAIS**
 - Pavimentada
 - Pavimentada Duplicada
 - - - Em Obras de Pavimentação
 - Implantada
 - Leito Natural
- RODOVIAS MUNICIPAIS**
 - Pavimentada
 - Leito Natural
 - EBP
- Lagoas Barragens
- Limite de Subbacias
- Áreas de Benefício
- Corpos de água
- Rios Principais
- Limites municipais

Sistema de Projeção Coordenado:
 Cônica Conforme Lambert
 Falso Leste: 500.000
 Falso Norte: 10.000.000
 Meridiano Central: -48.00
 Datum: SAD 1969

0 1 2 4 6 8 Km



LEGENDA

- Sede municipal
- RODOVIAS FEDERAIS**
 - Pavimentada
 - Pavimentada Duplicada
 - - - Em Obras de Pavimentação
 - Implantada
 - Leito Natural
 - - - Planejada
- RODOVIAS ESTADUAIS**
 - Pavimentada
 - Pavimentada Duplicada
 - - - Em Obras de Pavimentação
 - Implantada
 - Leito Natural
- RODOVIAS MUNICIPAIS**
 - Pavimentada
 - Leito Natural
- Área Urbanizada
- - - Limite de Subbacias
- BARRAGEM
- Tomas Secundarias
- Infraestrutura de Irrigação**
 - Canal Principal
 - Canal Secundario
 - Areas de Beneficio (Glebas)
 - Lagoa de barragem
 - Rios Principais
 - Corpos de agua
 - Limite Municipal

Sistema de Projeção Coordenado:
 Cônica Conforme Lambert
 Falso Leste: 500.000
 Falso Norte: 10.000.000
 Meridiano Central: -48.00
 Datum: SAD 1969

0 1 2 4 6 8 Km