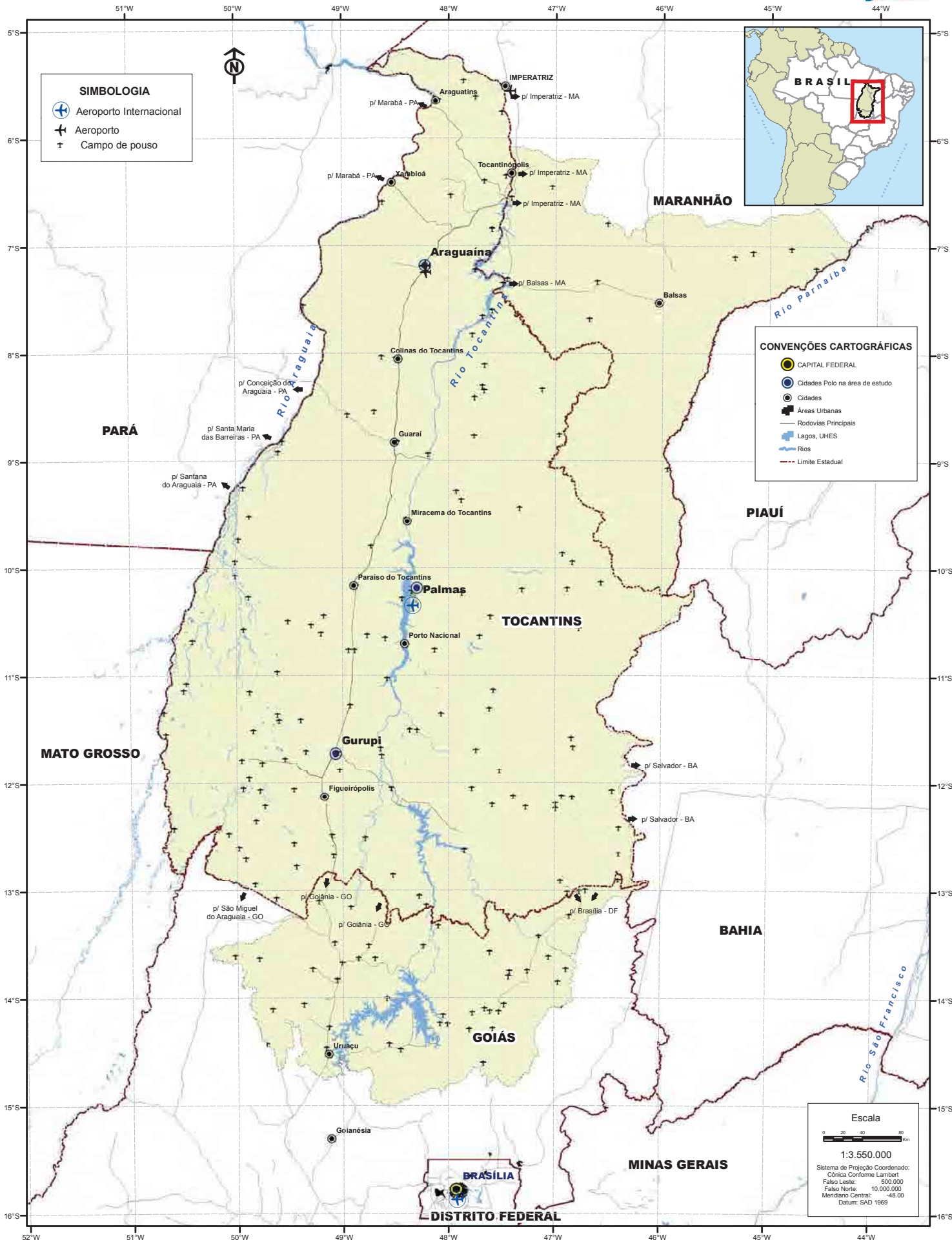


Data: FEVEREIRO, 2012

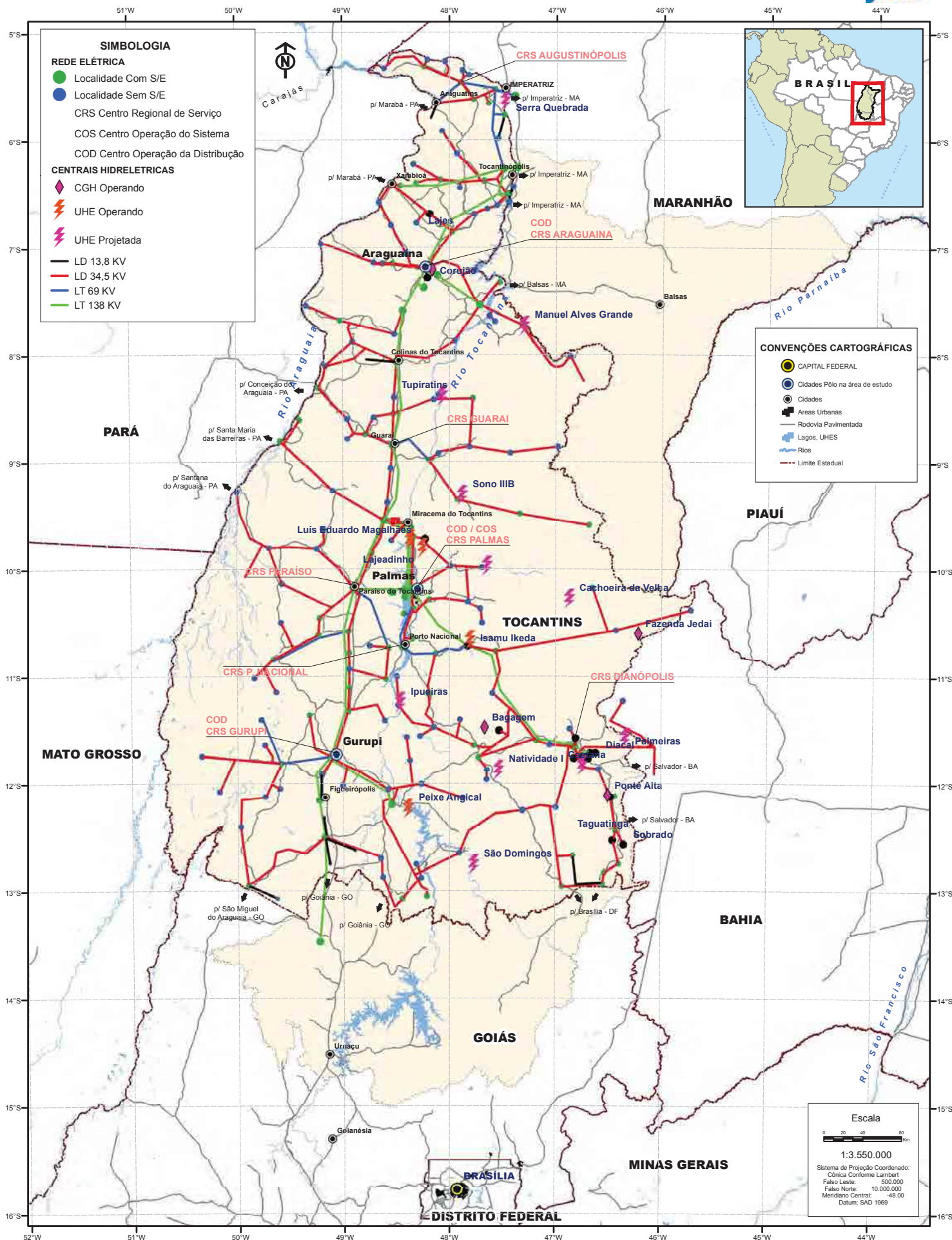
Fontes: SEPLAN, IBGE

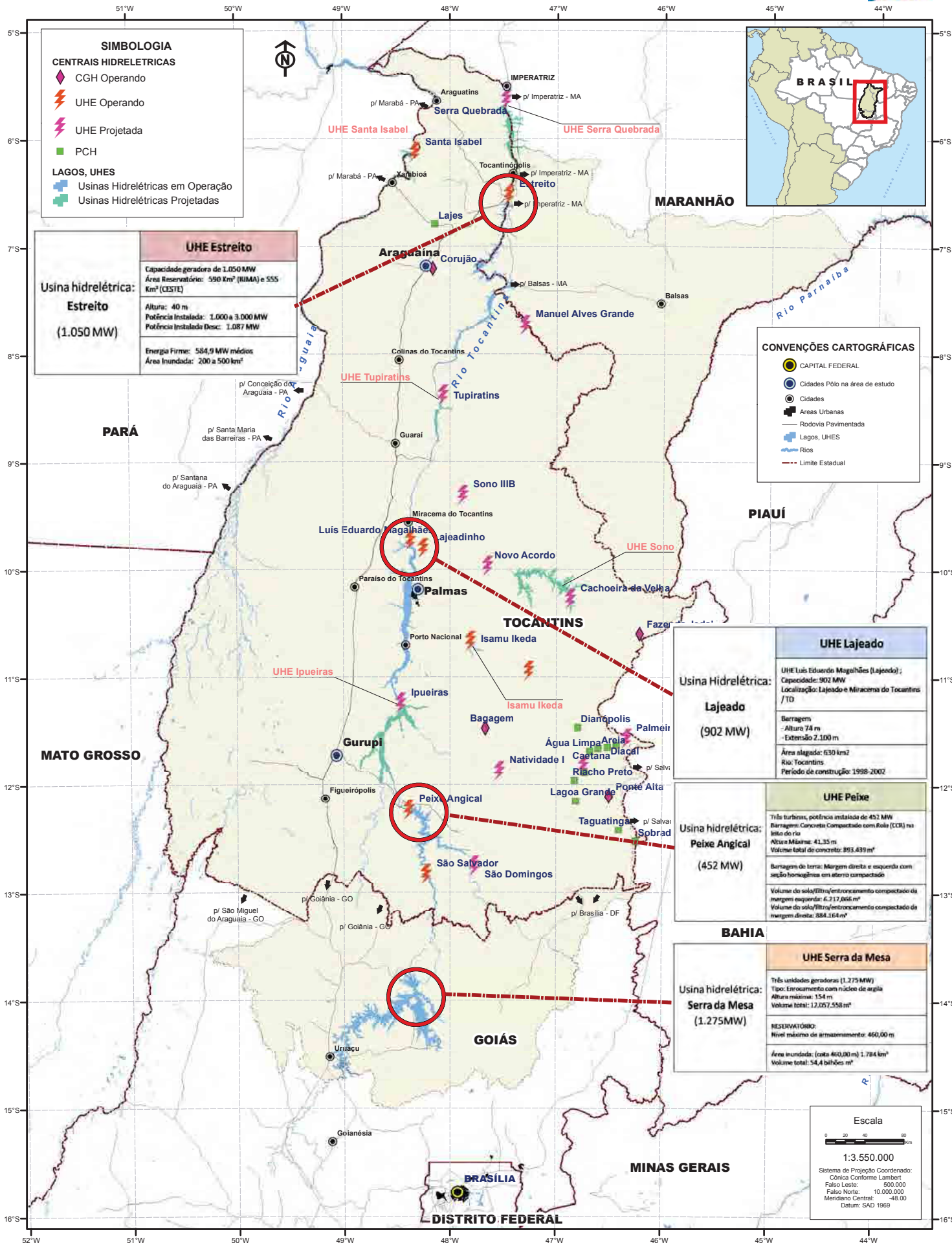




INFRAESTRUTURA AEROPORTUÁRIA







**SIMBOLOGIA**

**CENTRAIS HIDRELETRICAS**

- CGH Operando
- UHE Operando
- UHE Projetada
- PCH

**LAGOS, UHES**

- Usinas Hidrelétricas em Operação
- Usinas Hidrelétricas Projetadas

**Usina hidrelétrica: Estreito (1.050 MW)**

**UHE Estreito**

- Capacidade geradora de 1.050 MW
- Área Reservatório: 590 Km<sup>2</sup> (RIMA) e 555 Km<sup>2</sup> (CESTE)
- Altura: 40 m
- Potência Instalada: 1.000 a 3.000 MW
- Potência Instalada Desc.: 1.087 MW
- Energia Firme: 584,9 MW médios
- Área Inundada: 200 a 500 km<sup>2</sup>

**CONVENÇÕES CARTOGRÁFICAS**

- CAPITAL FEDERAL
- Cidades Pólo na área de estudo
- Cidades
- Áreas Urbanas
- Rodovia Pavimentada
- Lagos, UHES
- Rios
- Limite Estadual

**Usina Hidrelétrica: Lajeado (902 MW)**

**UHE Lajeado**

- UHE Luís Eduardo Magalhães (Lajeado);
- Capacidade: 902 MW
- Localização: Lajeado e Miracema do Tocantins / TO
- Barragem: Concreta Compactado com Role (CCR) no leito do rio
- Altura: 74 m
- Extensão: 2.100 m
- Área alagada: 630 km<sup>2</sup>
- Rio: Tocantins
- Período de construção: 1998-2002

**Usina hidrelétrica: Peixe Angical (452 MW)**

**UHE Peixe**

- Três turbinas, potência instalada de 452 MW
- Barragem: Concreta Compactado com Role (CCR) no leito do rio
- Altura Máxima: 41,35 m
- Volume total de concreto: 851.439 m<sup>3</sup>
- Barragem de terra: Margem direita e esquerda com seção homogênea em aterro compactado
- Volume de solo/terra/entramontamento compactado da margem esquerda: 6.217.066 m<sup>3</sup>
- Volume de solo/terra/entramontamento compactado da margem direita: 884.164 m<sup>3</sup>

**Usina hidrelétrica: Serra da Mesa (1.275 MW)**

**UHE Serra da Mesa**

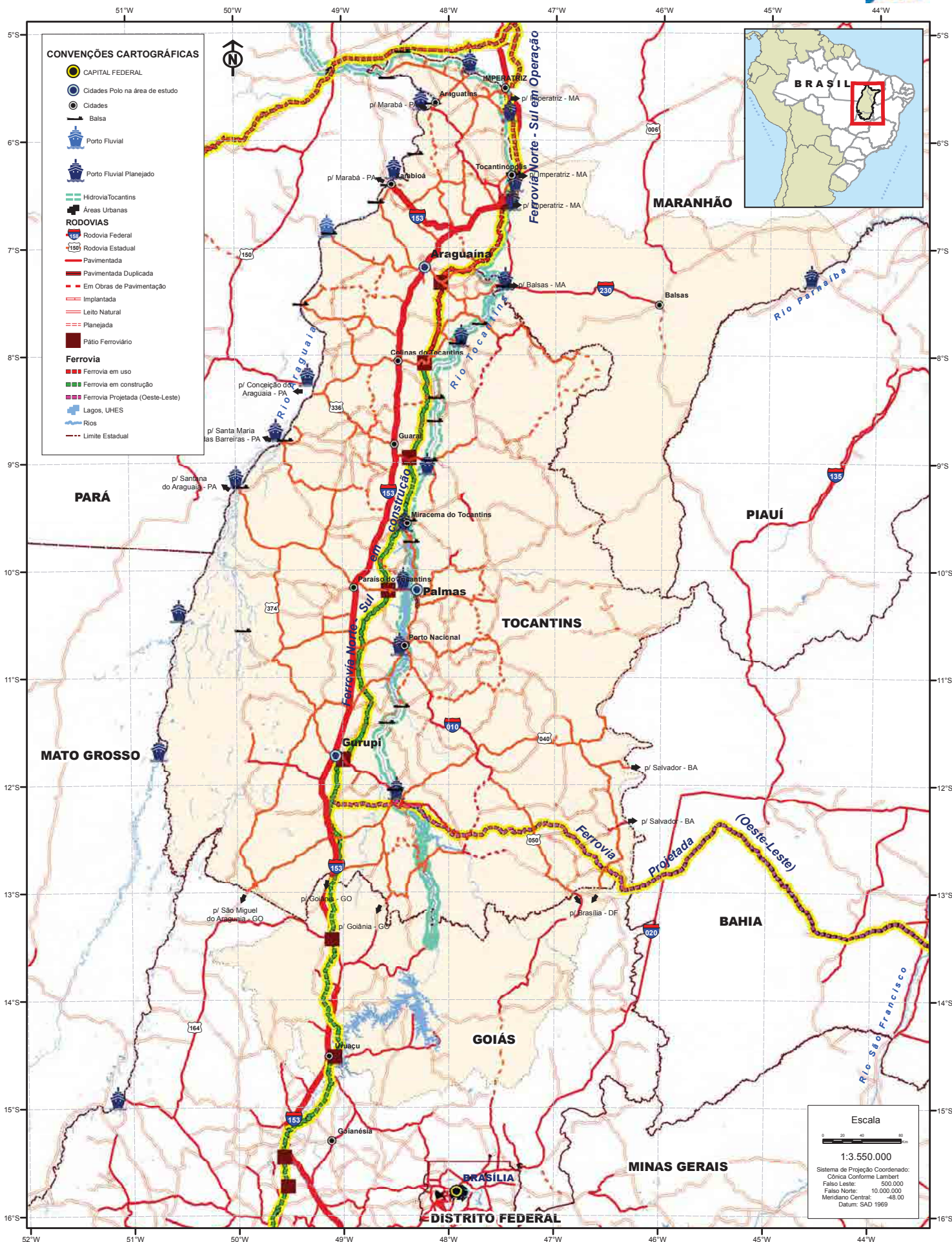
- Três unidades geradoras (1.275 MW)
- Tipo: Enrocamento com núcleo de argila
- Altura máxima: 154 m
- Volume total: 12.057.558 m<sup>3</sup>
- RESERVATÓRIO:
  - Nível máximo de armazenamento: 460,00 m
  - Área inundada: (cota 460,00 m) 1.784 km<sup>2</sup>
  - Volume total: 54,4 bilhões m<sup>3</sup>

**Escala**

1:3.550.000

Sistema de Projeção Coordenado:  
Cônica Conforme Lambert  
Falso Leste: 500.000  
Falso Norte: 10.000.000  
Meridiano Central: -48.00  
Datum: SAD 1969



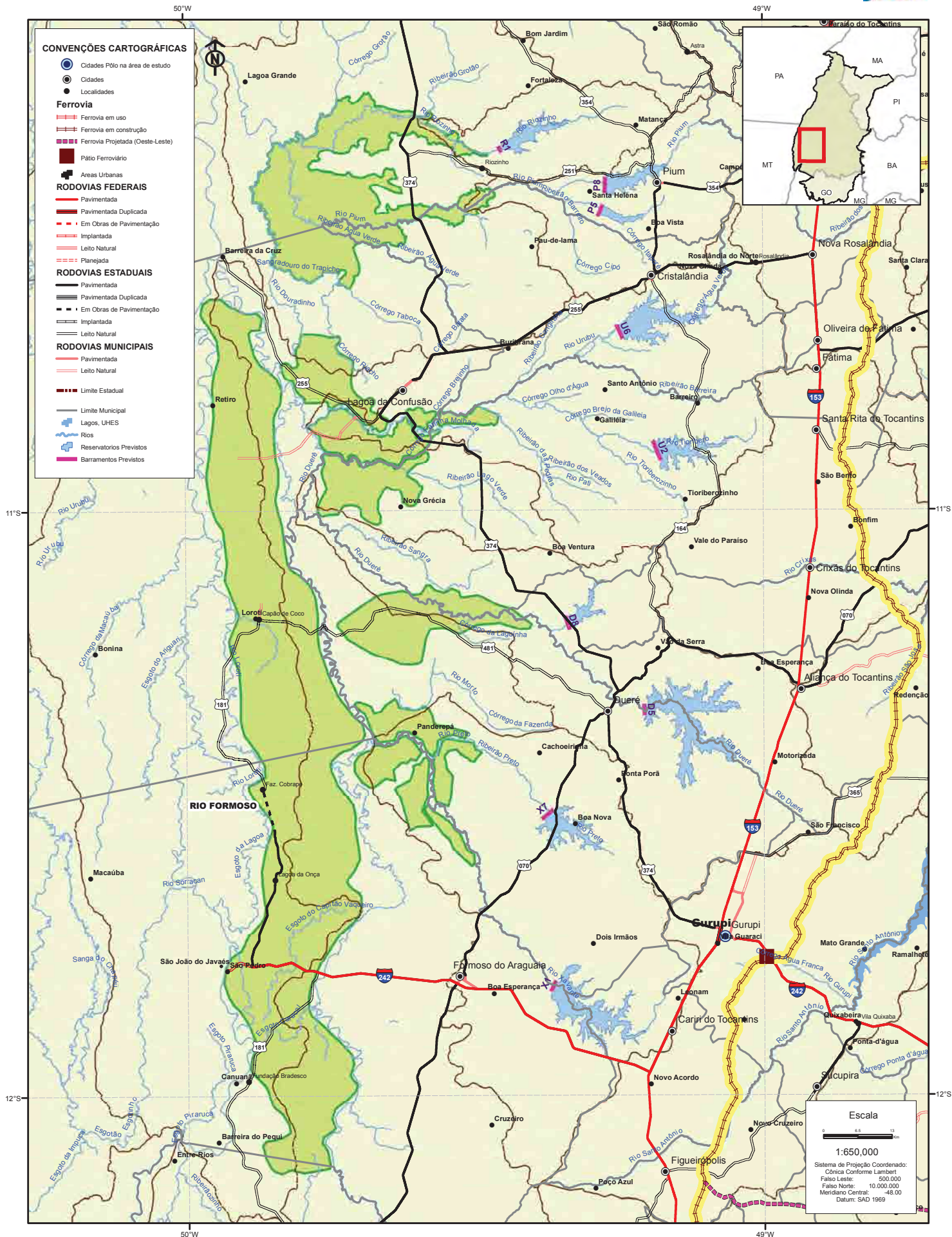


## **Pesquisa e coleta de dados para região setentrional do Cerrado**

### **8. PRODOESTE**

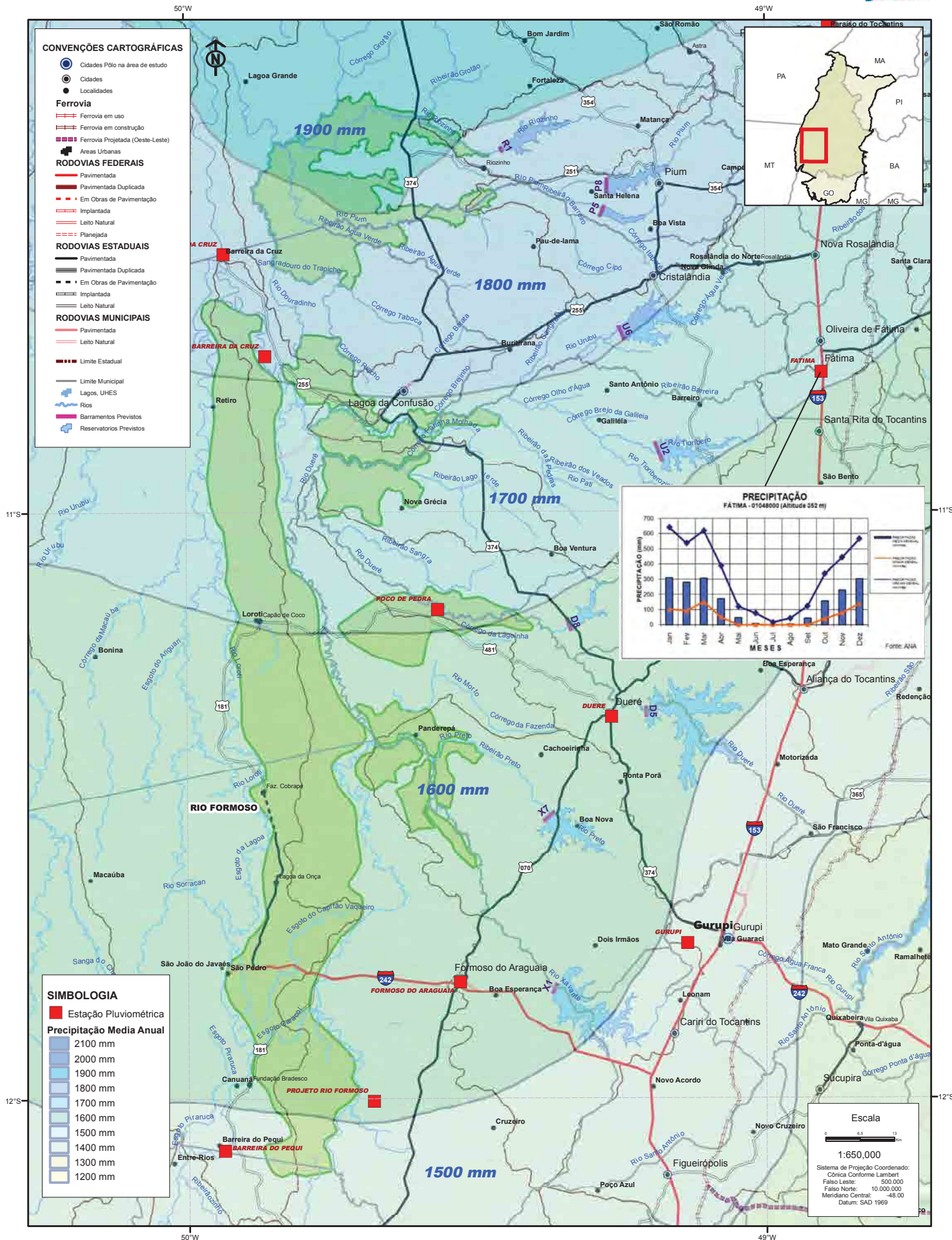
- 8.1      Conceção-PRODOESTE**
- 8.2      Precipitação Média Anual**
- 8.3      Cobertura Vegetal**
- 8.4      Uso do Solo**
- 8.5      Infraestrutura Existente**
- 8.6      Áreas Protegidas**





PROJETO PRODOESTE: CONCEPÇÃO



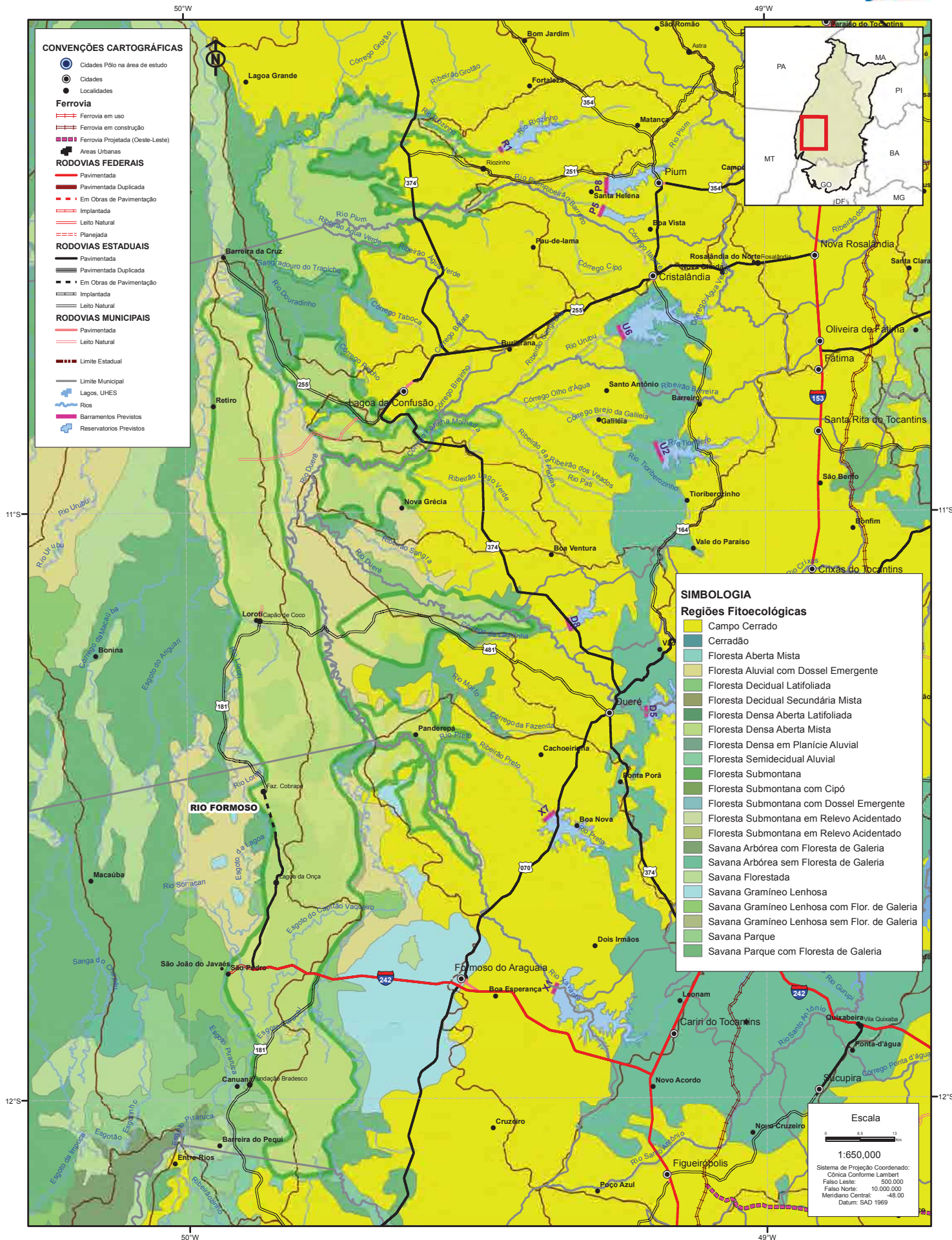


PROJETO PRODOESTE: PRECIPITAÇÃO MÉDIA ANUAL

Data: FEVEREIRO, 2012

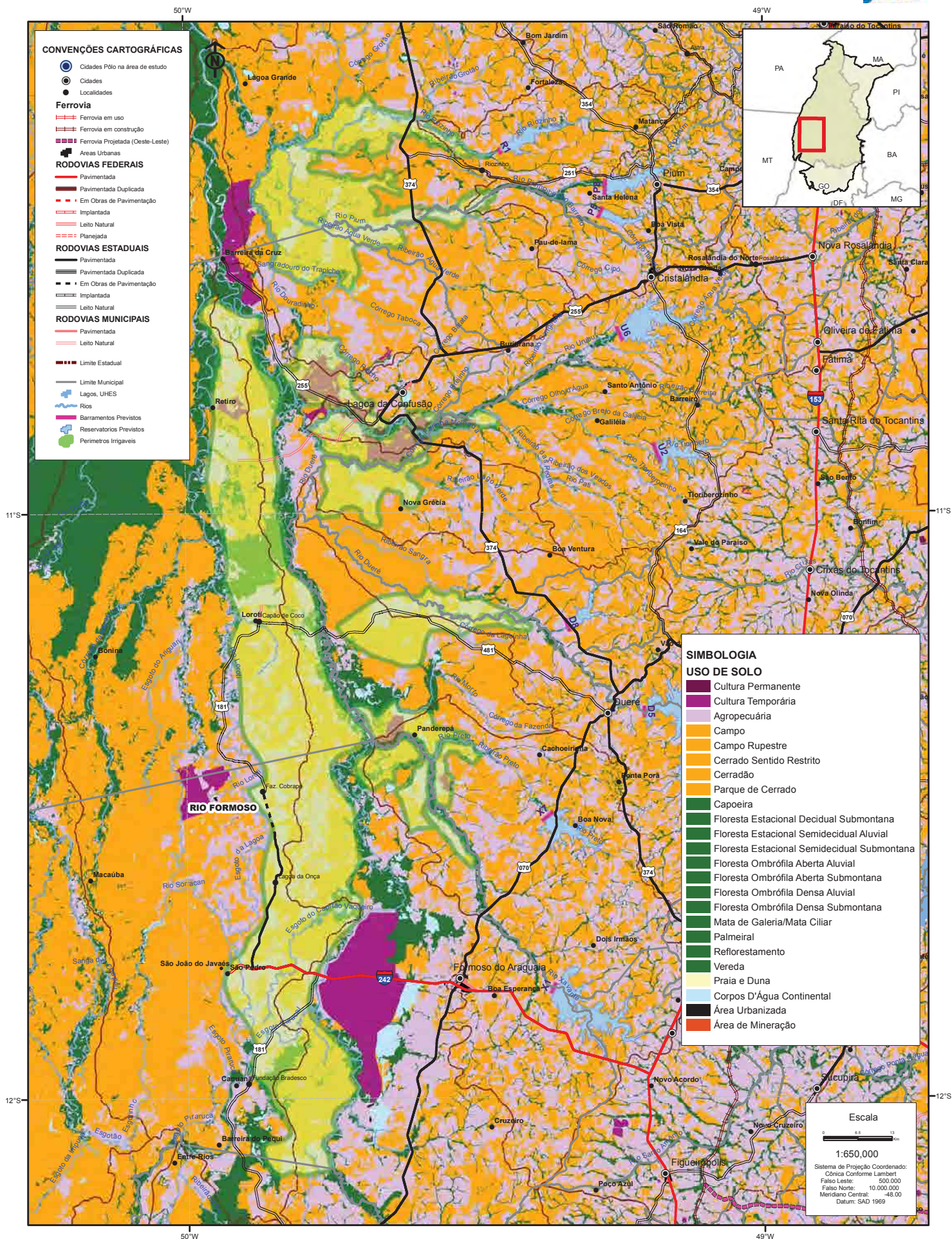
Fontes: SEPLAN, SEAGRO



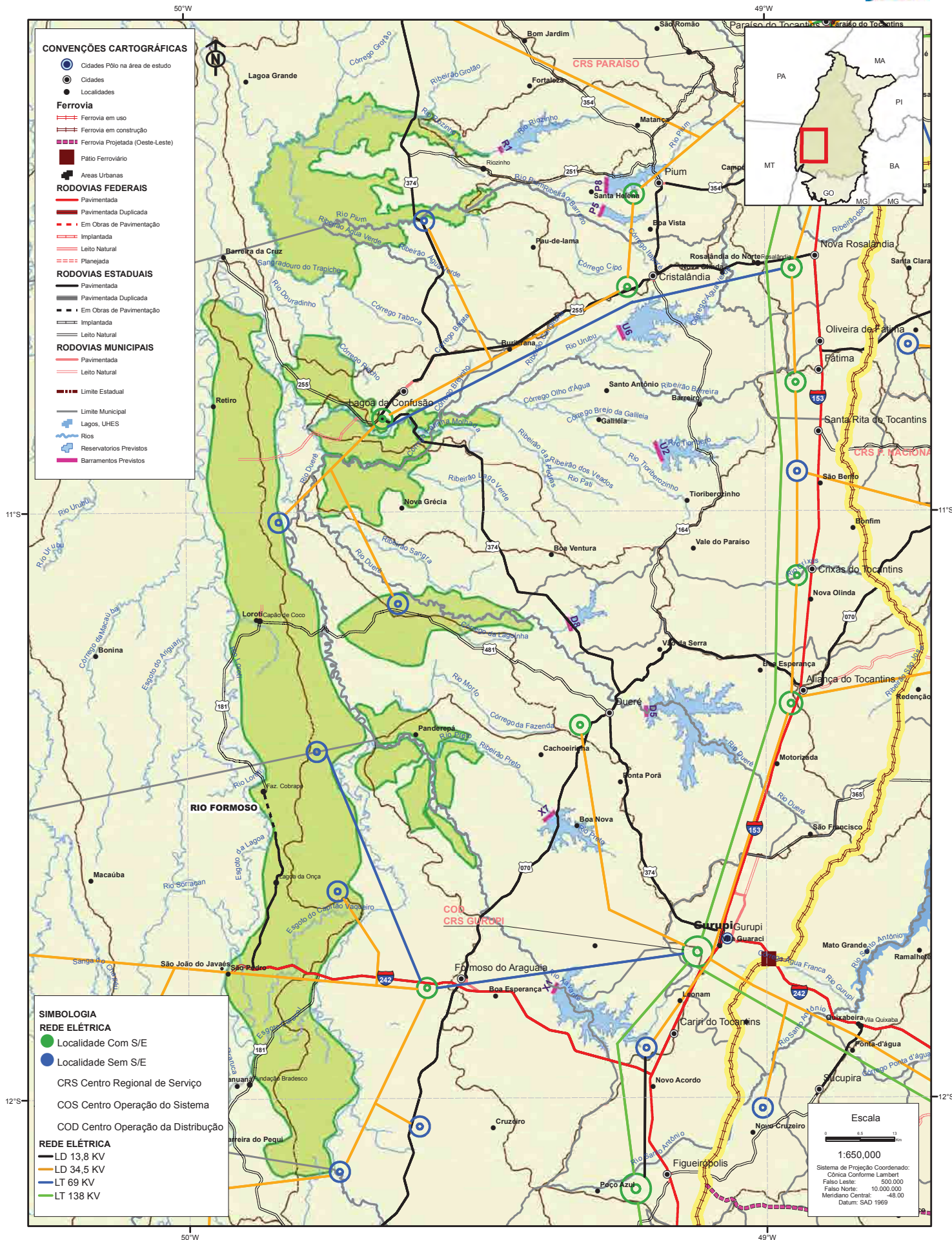


PROJETO PRODOESTE: COBERTURA VEGETAL



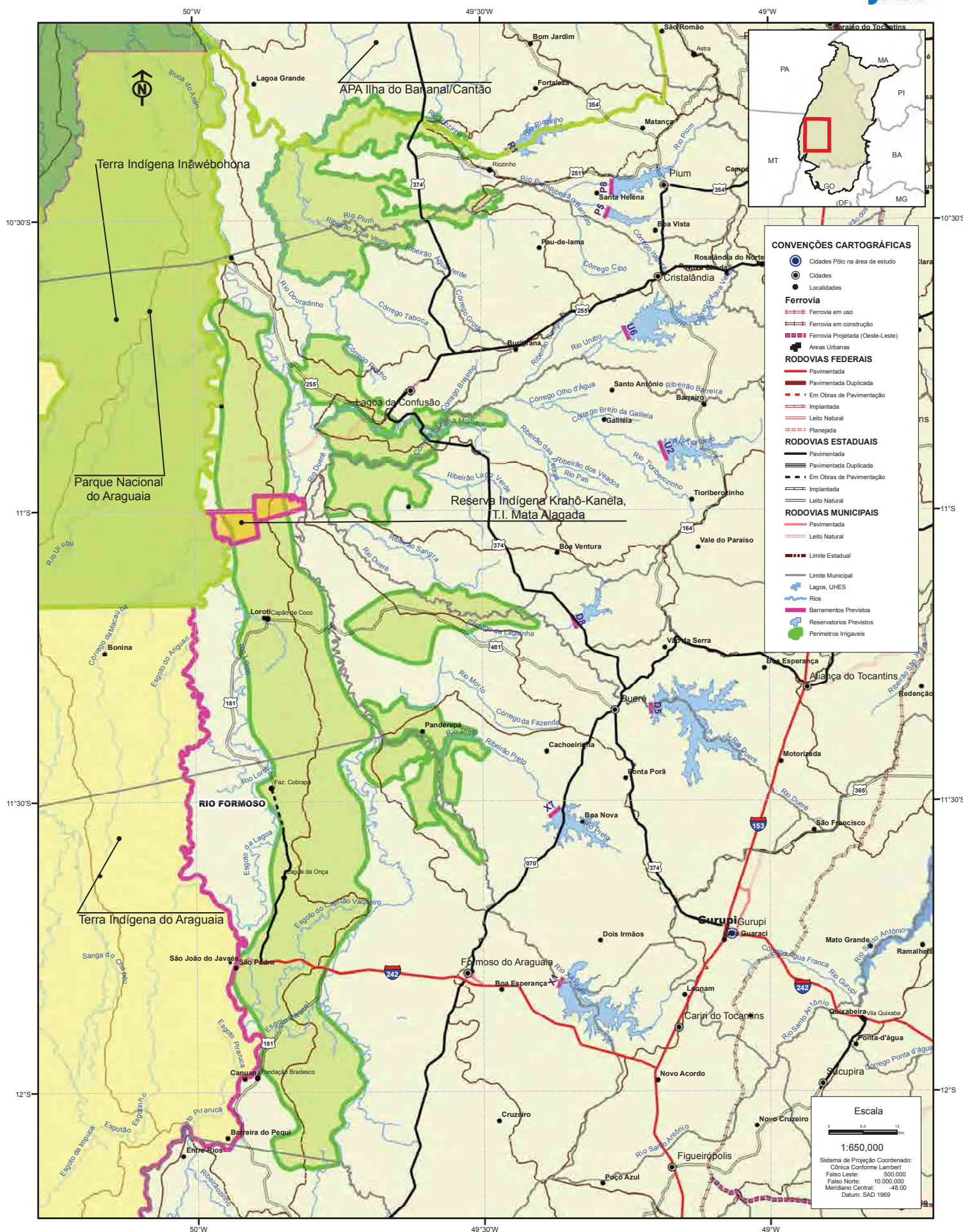






PROJETO PRODOESTE: INFRAESTRUTURA EXISTENTE





PROJETO PRODOESTE: ÁREAS PROTEGIDAS