



Japan International Cooperation Agency

Serviços de Consultoria para  
Pesquisa e Coleta de Dados  
para Região Setentrional  
do Cerrado

**ANEXO A. MAPAS TEMATICOS**

Relatório Final  
Março-2012

NIPPON KOEI LAC 

# Pesquisa e coleta de dados para região setentrional do Cerrado

## INDICE

1. Informação Geográfica
  - 1.1 Localização Regional
  - 1.2 Divisão Política Microrregional
  - 1.3 Biomas
2. Condição do Meio Físico
  - 2.1 Localização das Estações Meteorológicas, Fluviométricas e Pluviométricas
  - 2.2 Precipitação Média Anual
  - 2.3 Bacias Hidrográficas
3. Uso do Solo
  - 3.1 Cobertura Vegetal
  - 3.2 Mapa de Uso do Solo
  - 3.3 Ocupação do Solo
  - 3.4 Assentamentos Rurais - Incra
  - 3.5 Projetos Estruturantes de Agricultura Irrigada
4. Solos
  - 4.1 Solos
  - 4.2 Aptidão do Solo
  - 4.3 Zoneamento Agroecológico da cana-de-açúcar
  - 4.4 Potencialidade do Solo para Exploração Agrícola
5. Meio Ambiente
  - 5.1 Unidades de Conservação
  - 5.2 Terras Indígenas e Quilombolas
  - 5.3 Restrições ao Uso do Solo
  - 5.4 Solos com Potencialidade x Áreas com Restrições à Exploração Agrícola
6. Produção Agrícola
  - 6.1 Soja
  - 6.2 Cana-de-açúcar
7. Infraestrutura
  - 7.1 Rodovia
  - 7.2 Ferrovia
  - 7.3 Hidrovia
  - 7.4 Aeroporto
  - 7.5 Infraestrutura Elétrica
  - 7.6 Infraestrutura Hidrelétrica
  - 7.7 Logística de Transporte
8. PRODOESTE
  - 8.1 Conceção-PRODOESTE
  - 8.2 Precipitação Média Anual
  - 8.3 Cobertura Vegetal
  - 8.4 Uso do Solo
  - 8.5 Infraestrutura Existente
  - 8.6 Áreas Protegidas
9. PROPERTINS
  - 9.1 Infraestrutura Existente
  - 9.2 Precipitação Média Anual
  - 9.3 Cobertura Vegetal
  - 9.4 Uso do Solo
  - 9.5 Áreas Protegidas
  - 9.6 Projeto Manuel Alves
  - 9.7 Conceção do Projeto – Chapada da Natividade
  - 9.8 Conceção do Projeto – Palmeiras
  - 9.9 Conceção do Projeto – Rio Sobrado

# **Pesquisa e coleta de dados para região setentrional do Cerrado**

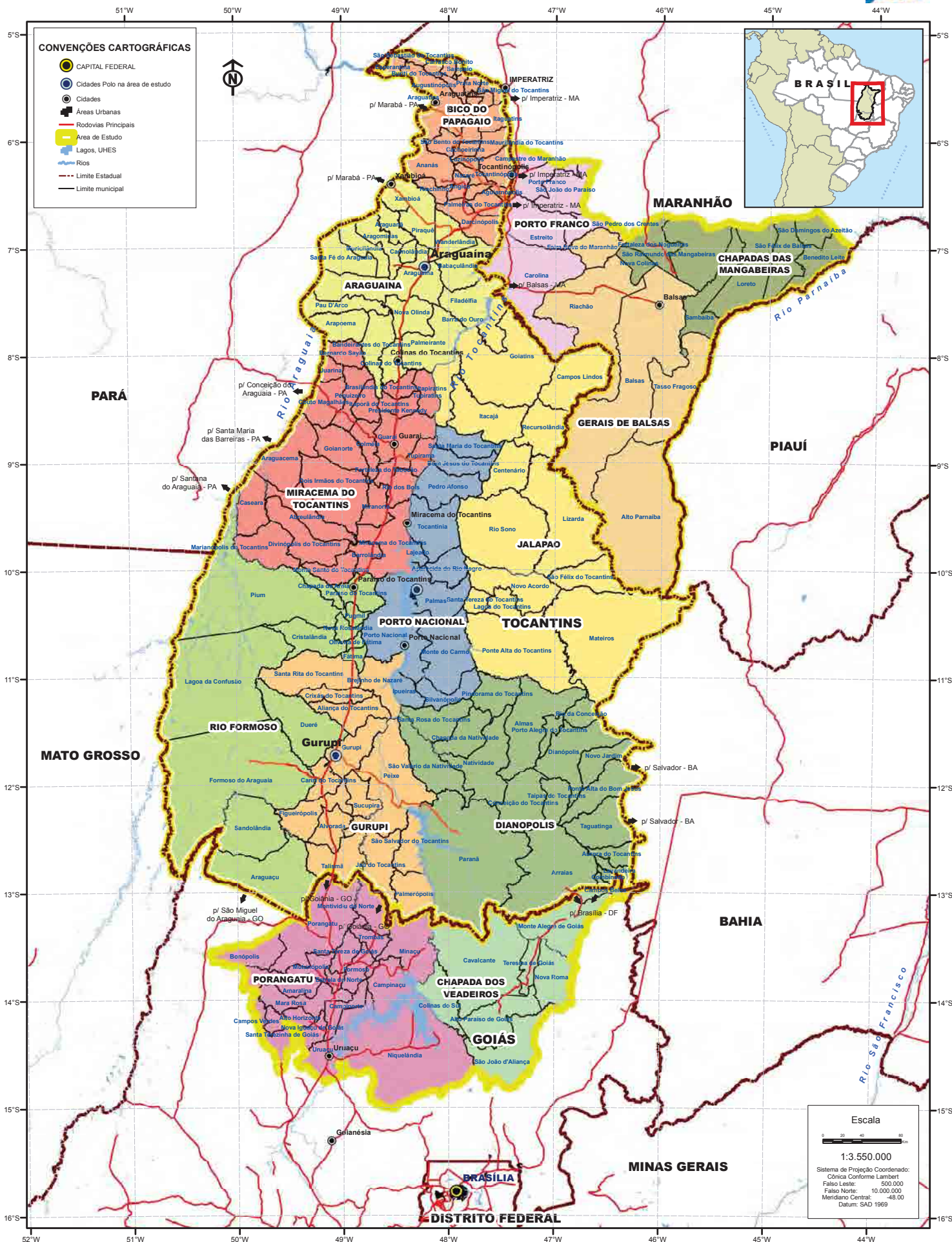
## **1. Informação Geográfica**

- 1.1 Localização Regional**
- 1.2 Divisão Política Microrregional**
- 1.3 Biomas**



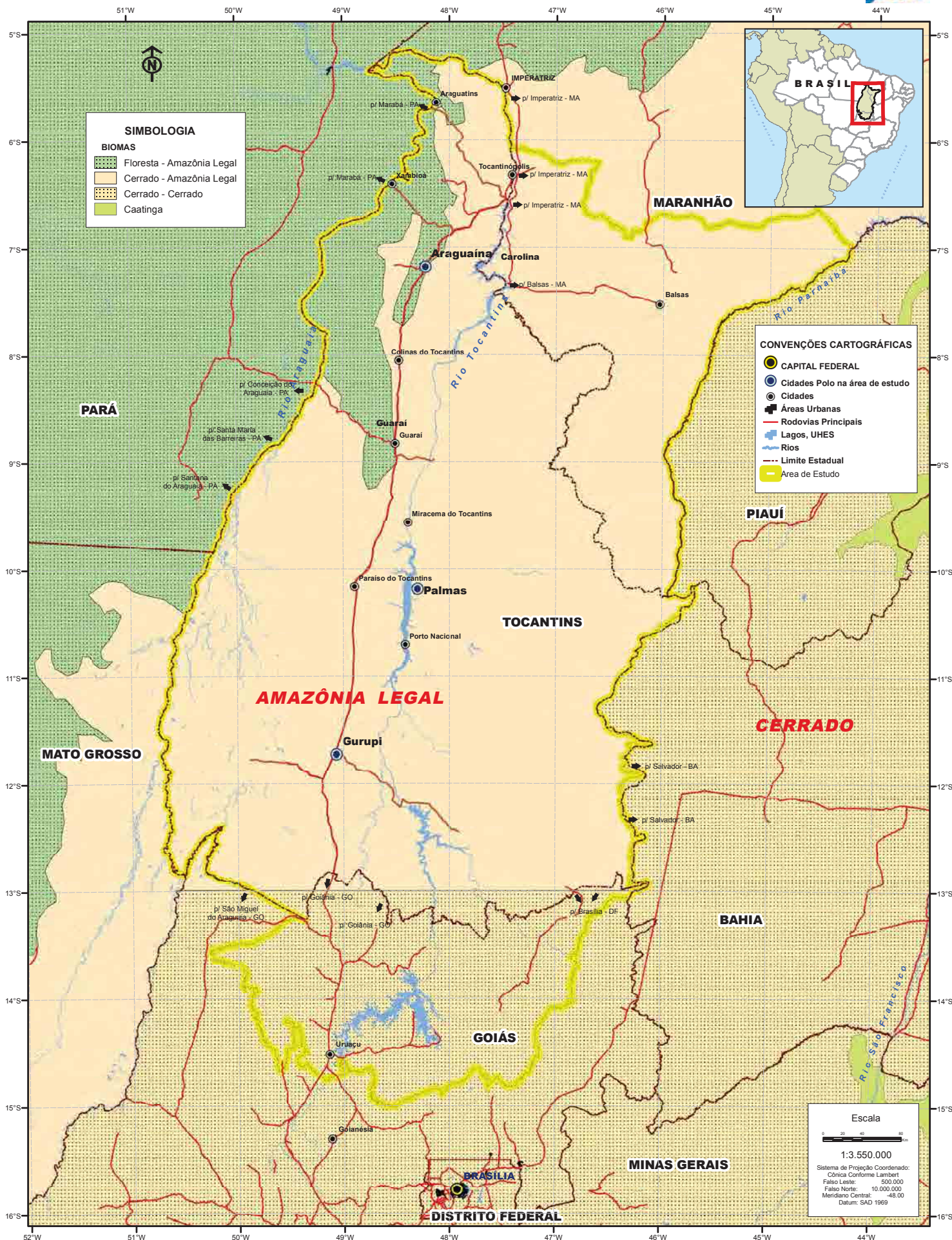






DIVISÃO POLÍTICA MICROREGIONAL





**SIMBOLOGIA**

**BIOMAS**

- Floresta - Amazônia Legal
- Cerrado - Amazônia Legal
- Cerrado - Cerrado
- Caatinga



**CONVENÇÕES CARTOGRÁFICAS**

- CAPITAL FEDERAL
- Cidades Polo na área de estudo
- Cidades
- Áreas Urbanas
- Rodovias Principais
- Lagos, UHES
- Rios
- Limite Estadual
- Área de Estudo

**Escala**

1:3.550.000

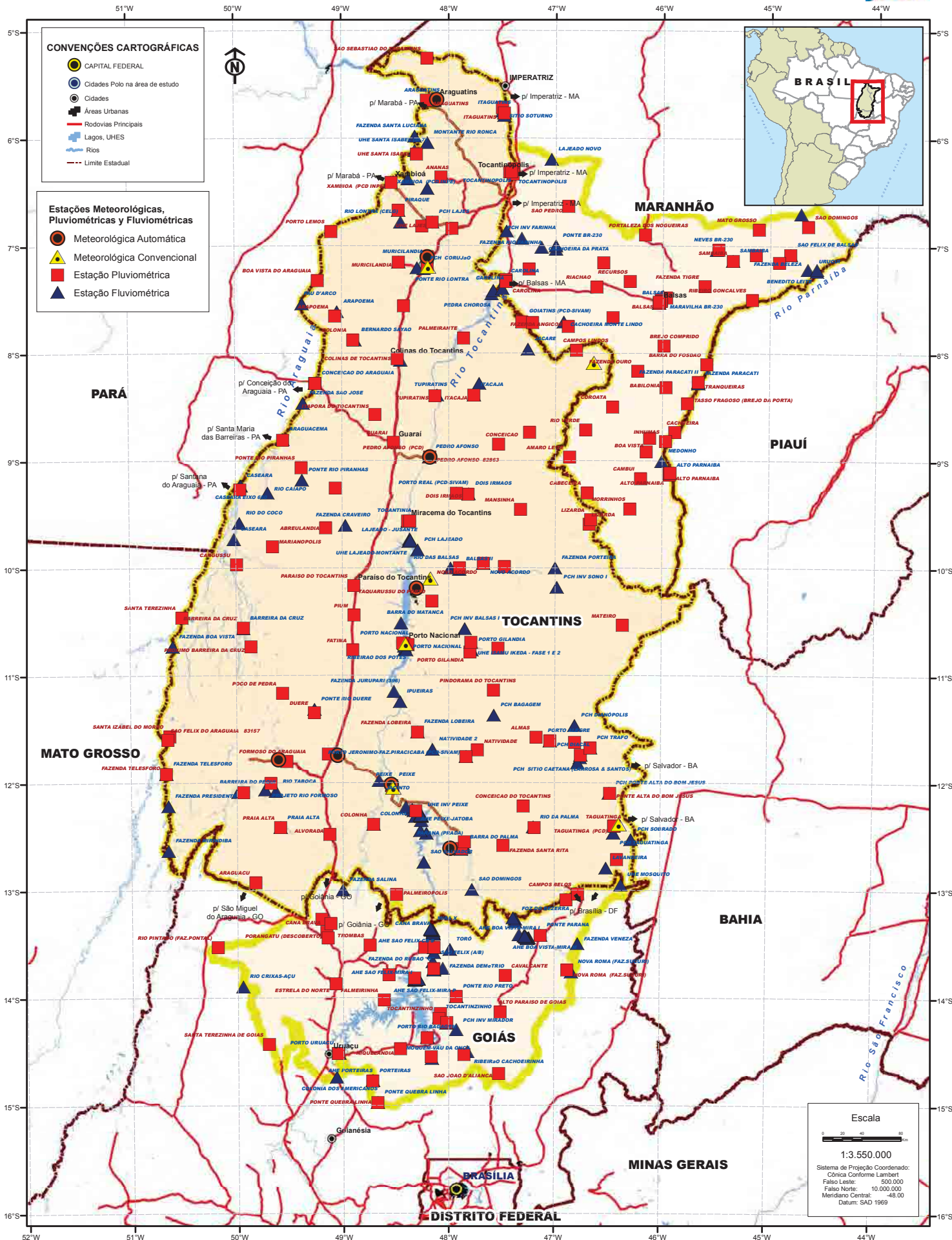
Sistema de Projeção Coordenado:  
Cônica Conforme Lambert  
Falso Leste: 500.000  
Falso Norte: 10.000.000  
Meridiano Central: -48.00  
Datum: SAD 1969

# **Pesquisa e coleta de dados para região setentrional do Cerrado**

## **2. Condição do Meio Físico**

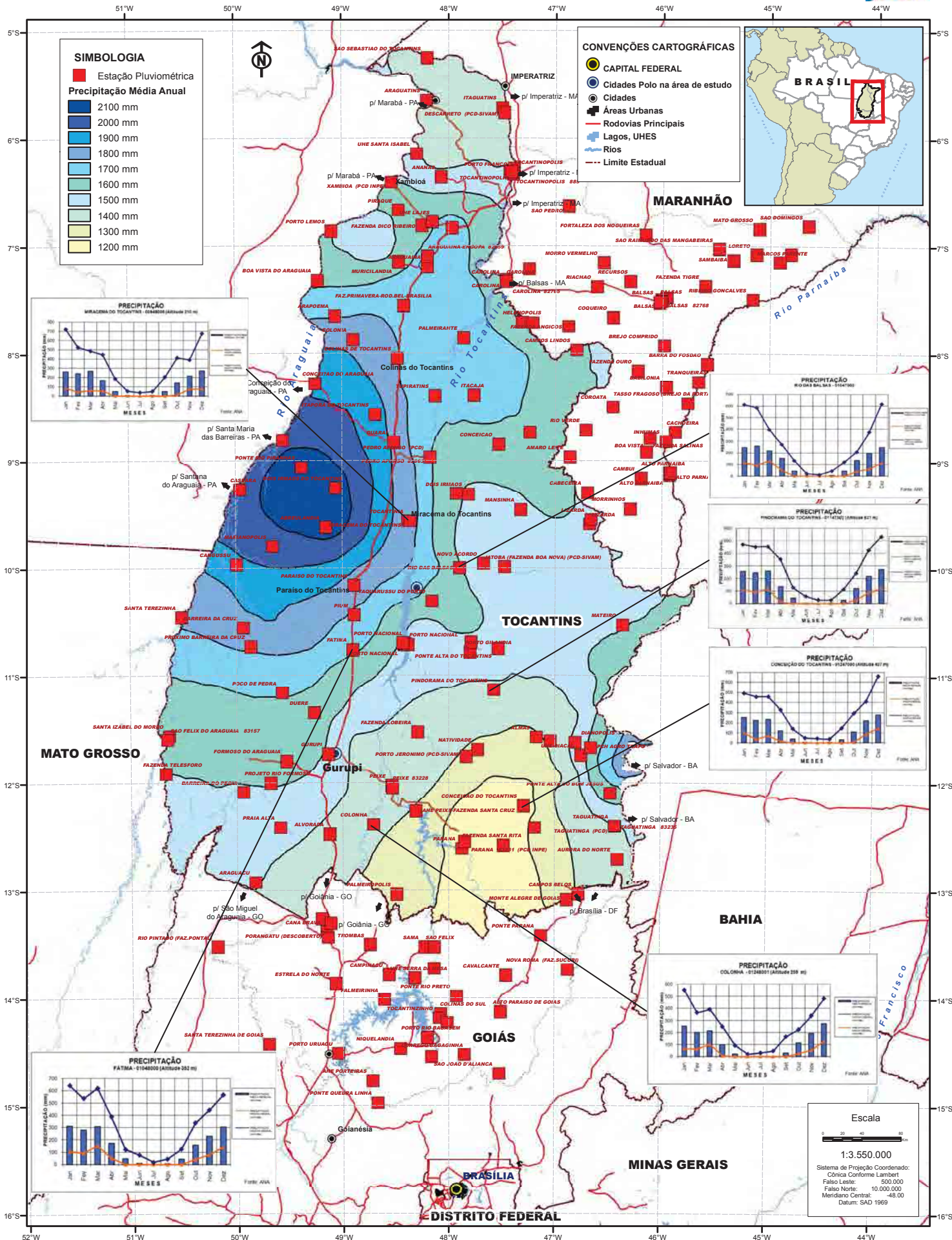
- 2.1 Localização das Estações Meteorológicas, Fluviométricas e Pluviométricas**
- 2.2 Precipitação Médio Anual**
- 2.3 Bacias Hidrográficas**





## LOCALIZAÇÃO DAS ESTAÇÕES METEOROLÓGICAS, FLUVIOMÉTRICAS E PLUVIOMÉTRICAS



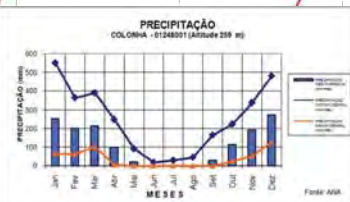
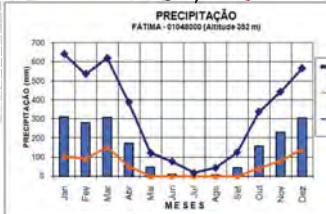
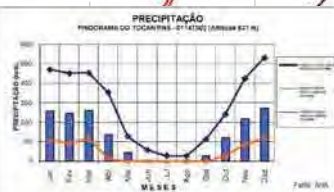
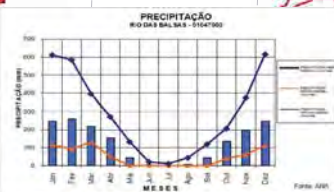


### SIMBOLOGIA

- Estação Pluviométrica
- Precipitação Média Anual
  - 2100 mm
  - 2000 mm
  - 1900 mm
  - 1800 mm
  - 1700 mm
  - 1600 mm
  - 1500 mm
  - 1400 mm
  - 1300 mm
  - 1200 mm

### CONVENÇÕES CARTOGRÁFICAS

- CAPITAL FEDERAL
- Cidades Polo na área de estudo
- Cidades
- Áreas Urbanas
- Rodovias Principais
- Lagos, UHES
- Rios
- - - Limite Estadual



Escala

1:3.550.000

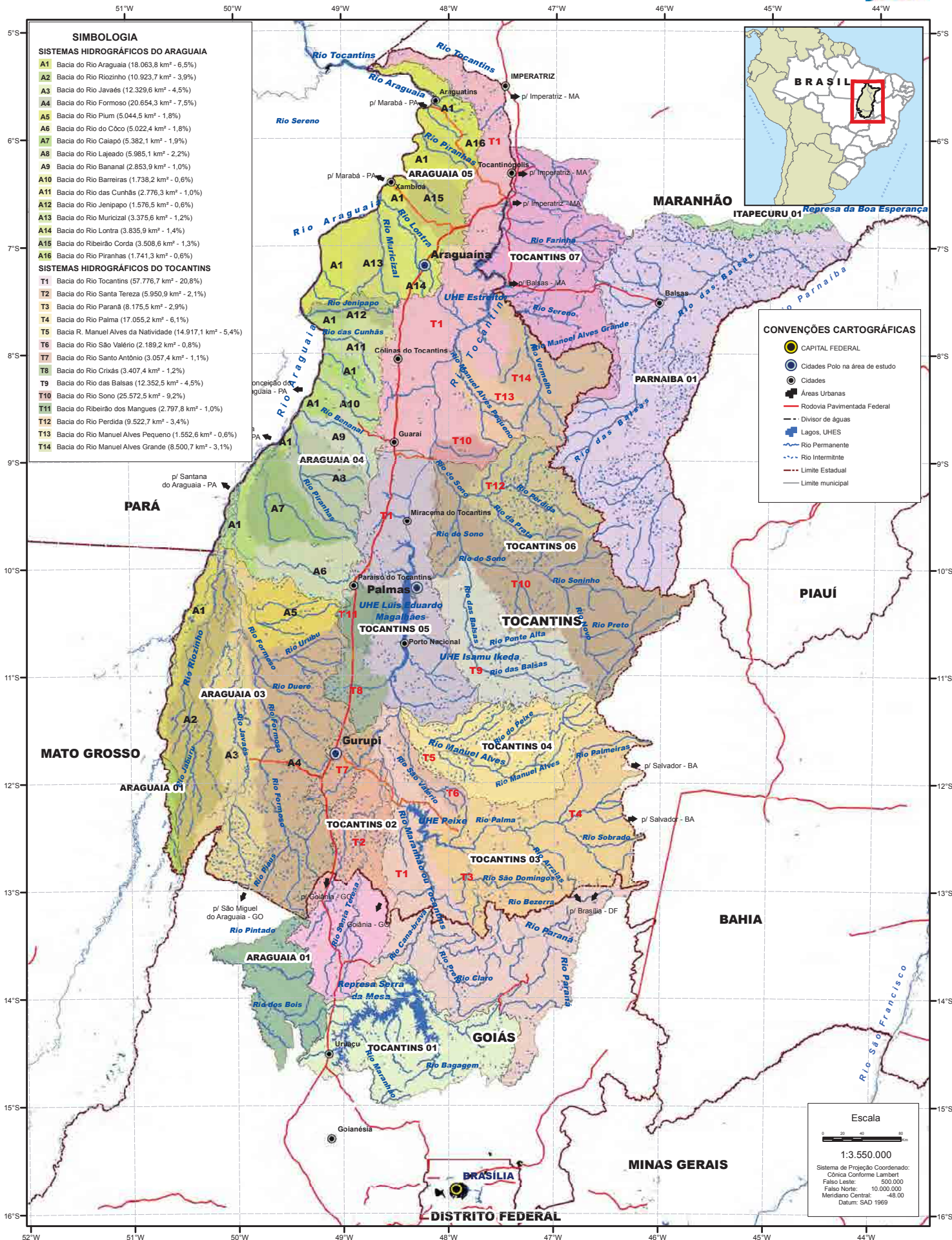
Sistema de Projeção Coordenada:  
Cônica Conforme Lambert  
Falso Leste: 500.000  
Falso Norte: 10.000.000  
Meridiano Central: -48.00  
Datum: SAD 1969

## PRECIPITAÇÃO MÉDIA ANUAL

Data: FEVEREIRO, 2012

Fontes: SEPLAN, ANA





**SIMBOLOGIA**

**SISTEMAS HIDROGRÁFICOS DO ARAGUAIA**

- A1 Bacia do Rio Araguaia (18.063,8 km<sup>2</sup> - 6,5%)
- A2 Bacia do Rio Riozinho (10.923,7 km<sup>2</sup> - 3,9%)
- A3 Bacia do Rio Javals (12.329,6 km<sup>2</sup> - 4,5%)
- A4 Bacia do Rio Formoso (20.654,3 km<sup>2</sup> - 7,5%)
- A5 Bacia do Rio Plum (5.044,5 km<sup>2</sup> - 1,8%)
- A6 Bacia do Rio do Cóco (5.022,4 km<sup>2</sup> - 1,8%)
- A7 Bacia do Rio Calapó (5.382,1 km<sup>2</sup> - 1,9%)
- A8 Bacia do Rio Lajeado (5.985,1 km<sup>2</sup> - 2,2%)
- A9 Bacia do Rio Bananal (2.853,9 km<sup>2</sup> - 1,0%)
- A10 Bacia do Rio Barreiras (1.738,2 km<sup>2</sup> - 0,6%)
- A11 Bacia do Rio das Cunhãs (2.776,3 km<sup>2</sup> - 1,0%)
- A12 Bacia do Rio Jenipapo (1.576,5 km<sup>2</sup> - 0,6%)
- A13 Bacia do Rio Muricizal (3.375,6 km<sup>2</sup> - 1,2%)
- A14 Bacia do Rio Lontra (3.835,9 km<sup>2</sup> - 1,4%)
- A15 Bacia do Ribeirão Corda (3.508,6 km<sup>2</sup> - 1,3%)
- A16 Bacia do Rio Piranhas (1.741,3 km<sup>2</sup> - 0,6%)

**SISTEMAS HIDROGRÁFICOS DO TOCANTINS**

- T1 Bacia do Rio Tocantins (57.776,7 km<sup>2</sup> - 20,8%)
- T2 Bacia do Rio Santa Tereza (5.950,9 km<sup>2</sup> - 2,1%)
- T3 Bacia do Rio Paraná (8.175,5 km<sup>2</sup> - 2,9%)
- T4 Bacia do Rio Palma (17.055,2 km<sup>2</sup> - 6,1%)
- T5 Bacia R. Manuel Alves da Natividade (14.917,1 km<sup>2</sup> - 5,4%)
- T6 Bacia do Rio São Valério (2.189,2 km<sup>2</sup> - 0,8%)
- T7 Bacia do Rio Santo Antônio (3.057,4 km<sup>2</sup> - 1,1%)
- T8 Bacia do Rio Crixás (3.407,4 km<sup>2</sup> - 1,2%)
- T9 Bacia do Rio das Balsas (12.352,5 km<sup>2</sup> - 4,5%)
- T10 Bacia do Rio Sono (25.572,5 km<sup>2</sup> - 9,2%)
- T11 Bacia do Ribeirão dos Mangues (2.797,8 km<sup>2</sup> - 1,0%)
- T12 Bacia do Rio Perdida (9.522,7 km<sup>2</sup> - 3,4%)
- T13 Bacia do Rio Manuel Alves Pequeno (1.552,6 km<sup>2</sup> - 0,6%)
- T14 Bacia do Rio Manuel Alves Grande (8.500,7 km<sup>2</sup> - 3,1%)

**CONVENÇÕES CARTOGRÁFICAS**

- CAPITAL FEDERAL
- Cidades Polo na área de estudo
- Cidades
- Áreas Urbanas
- Rodovia Pavimentada Federal
- Divisor de águas
- Lagos, UHES
- Rio Permanente
- Rio Intermitente
- Limite Estadual
- Limite municipal

**Escala**

1:3.550.000

Sistema de Projeção Coordenado:  
Cônica Conforme Lambert  
Falso Leste: 500.000  
Falso Norte: 10.000.000  
Meridiano Central: -48.00  
Datum: SAD 1969

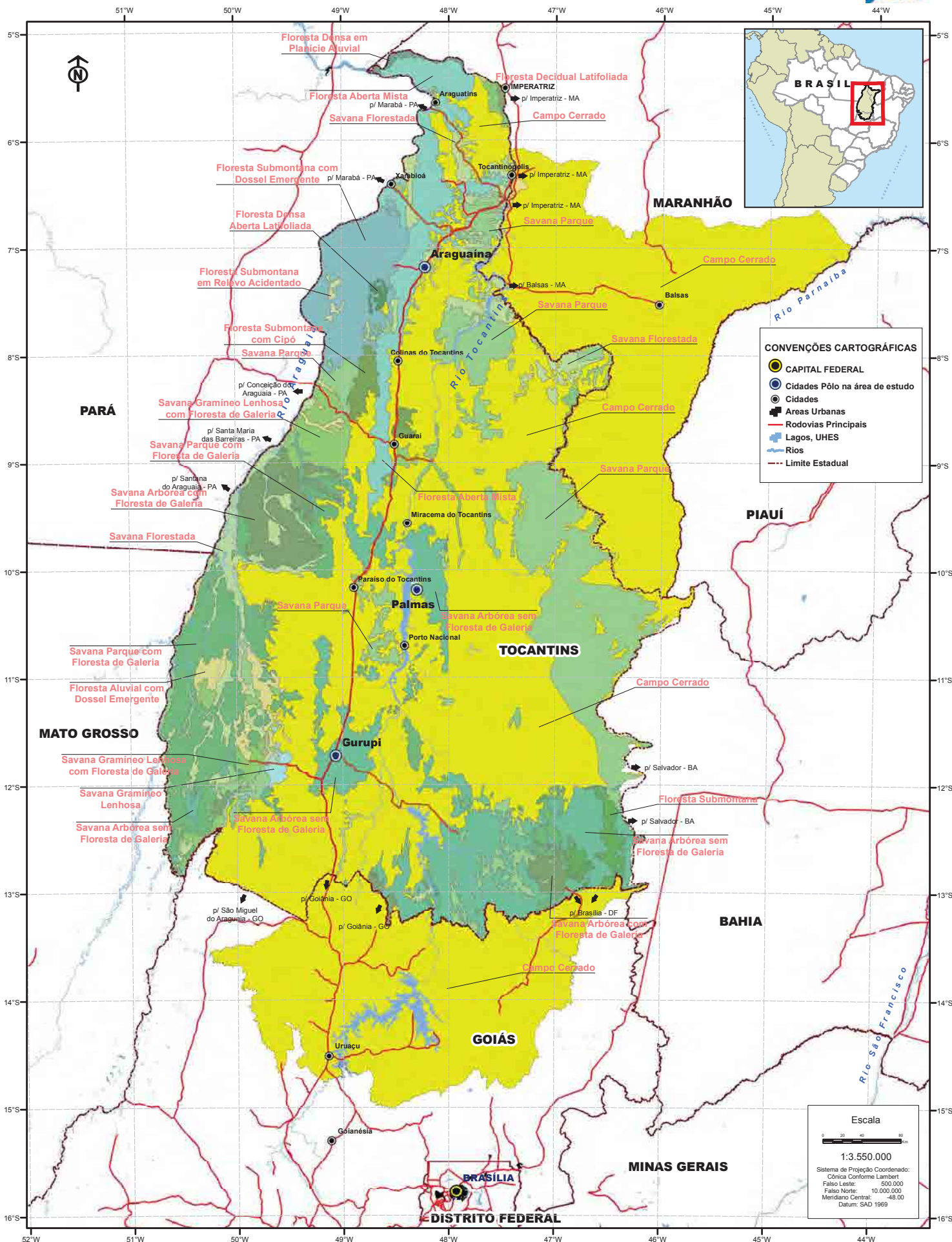
**BACIAS HIDROGRÁFICAS**



## **Pesquisa e coleta de dados para região setentrional do Cerrado**

### **3. Uso do Solo**

- 3.1 Cobertura Vegetal**
- 3.2 Mapa de Uso do Solo**
- 3.3 Ocupação do Solo**
- 3.4 Assentamentos Rurais - Incra**
- 3.5 Projeto Estruturante de Agricultura Irrigada**



**CONVENÇÕES CARTOGRÁFICAS**

- CAPITAL FEDERAL
- Cidades Pólo na área de estudo
- Cidades
- Áreas Urbanas
- Rodovias Principais
- Lagos, UHES
- Rios
- Limite Estadual

**Escala**

1:3.550.000

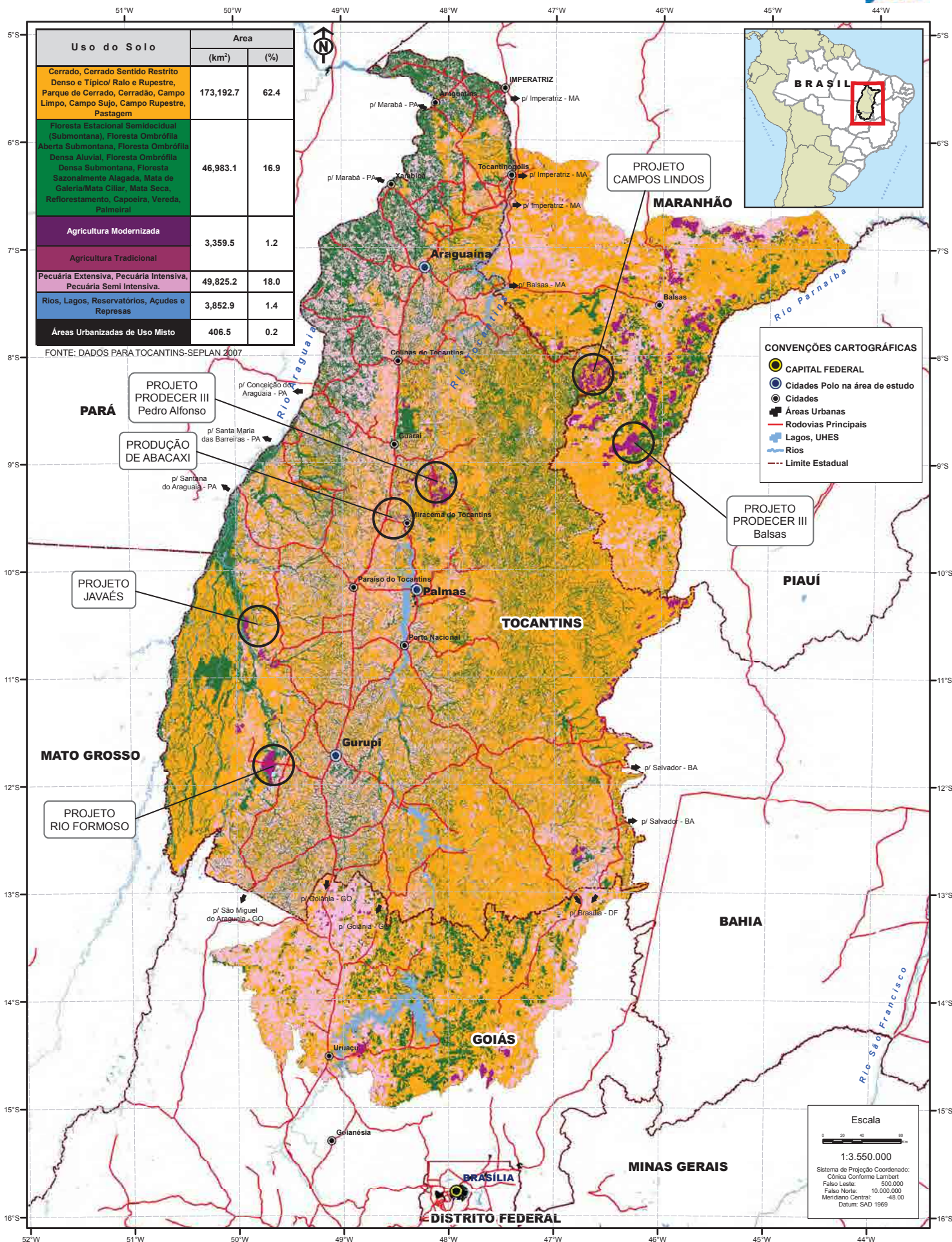
Sistema de Projeção Coordenado:  
Cônica Conforme Lambert  
Falso Leste: 500.000  
Falso Norte: 10.000.000  
Meridiano Central: -48.00  
Datum: SAD 1969

**COBERTURA VEGETAL**

Data: FEVEREIRO, 2012

Fontes: SEPLAN, WWF



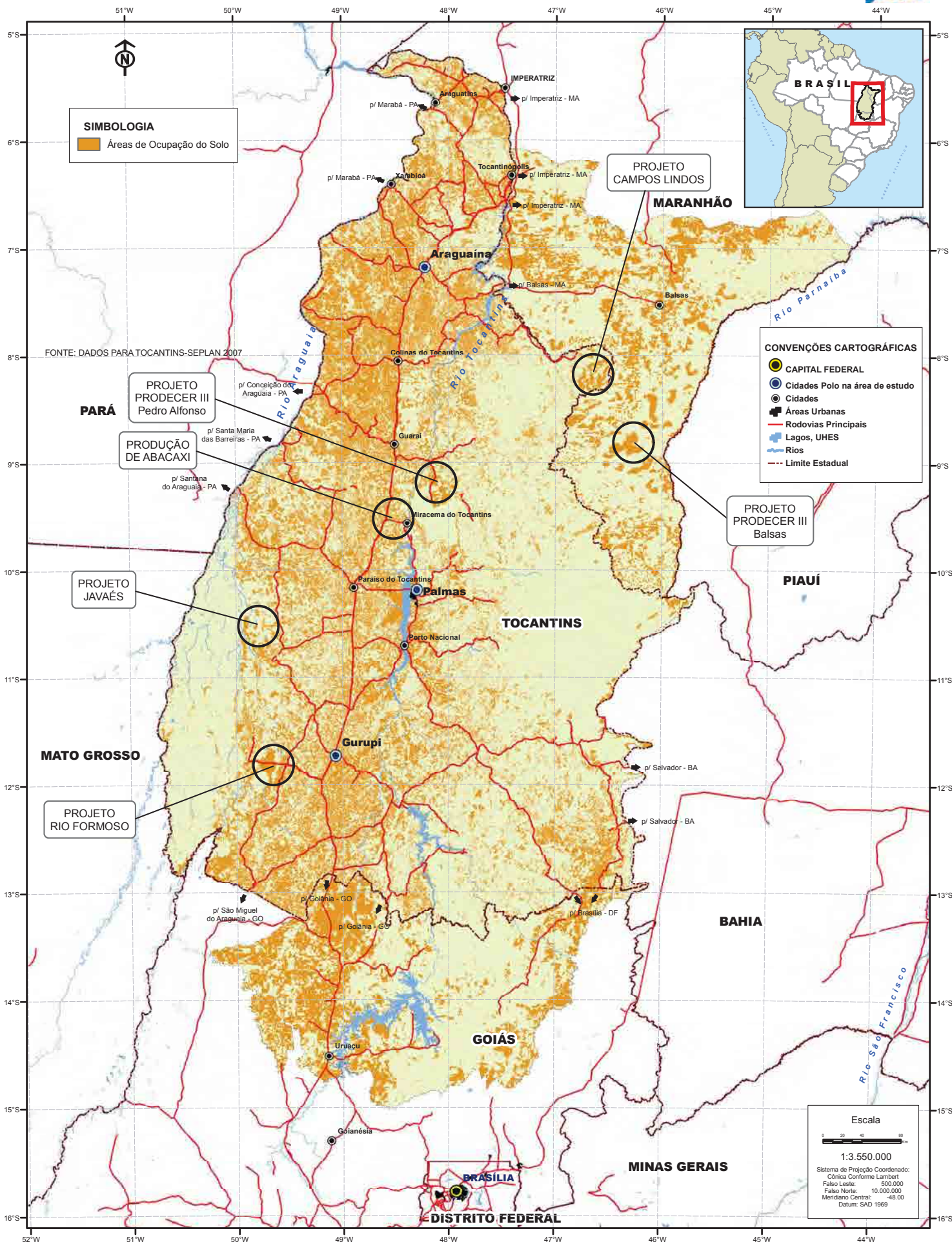


MAPA DE USO DO SOLO

Escala  
1:3.550.000

Sistema de Projeção Coordenado:  
Cônica Conforme Lambert  
Falso Leste: 500.000  
Falso Norte: 10.000.000  
Meridiano Central: -48.00  
Datum: SAD 1969



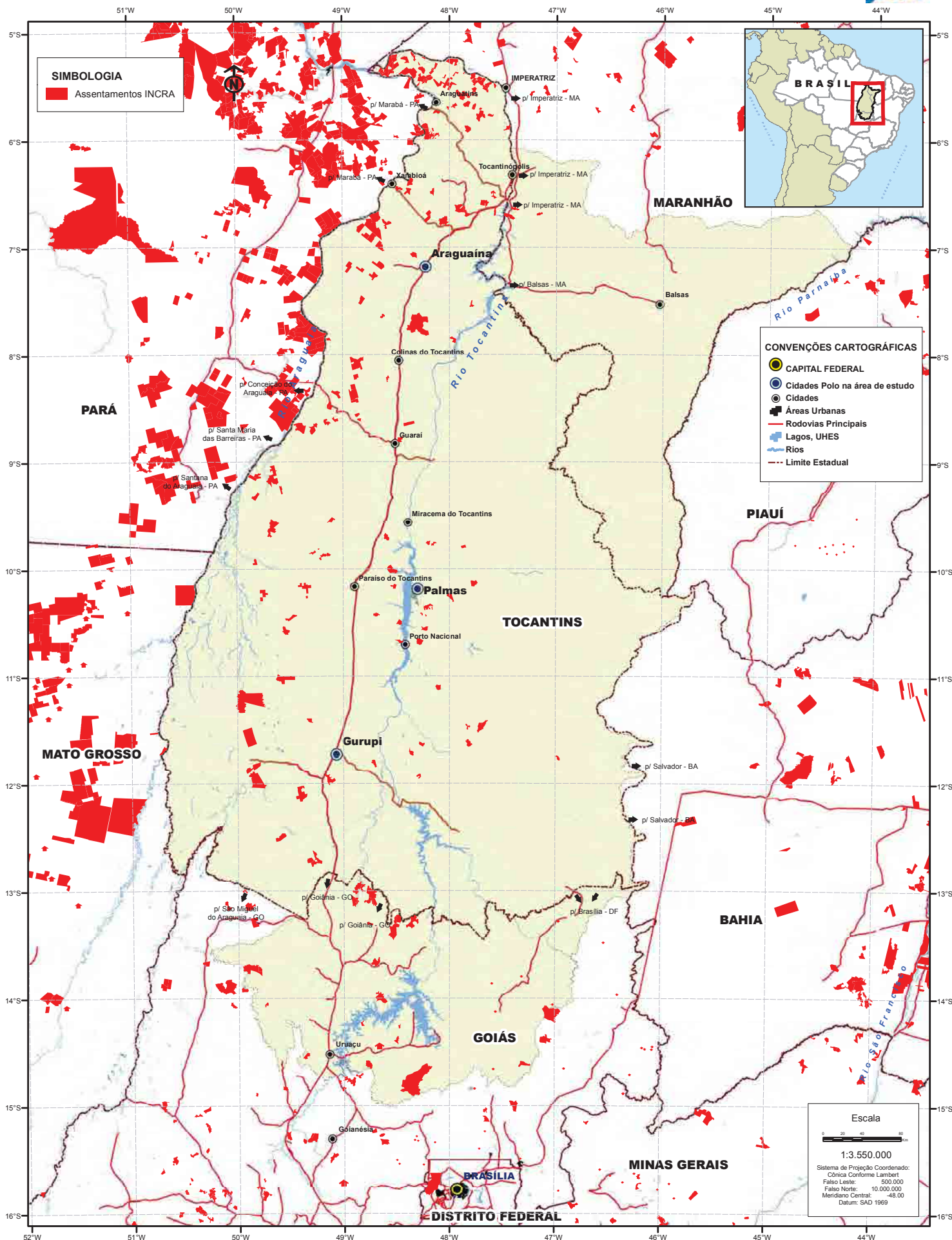


OCUPAÇÃO DO SOLO

Data: FEVEREIRO, 2012

Fontes: SEPLAN, PROJECT GLOBAL LAND COVER 2000 (EUROPEAN COMMISSION)

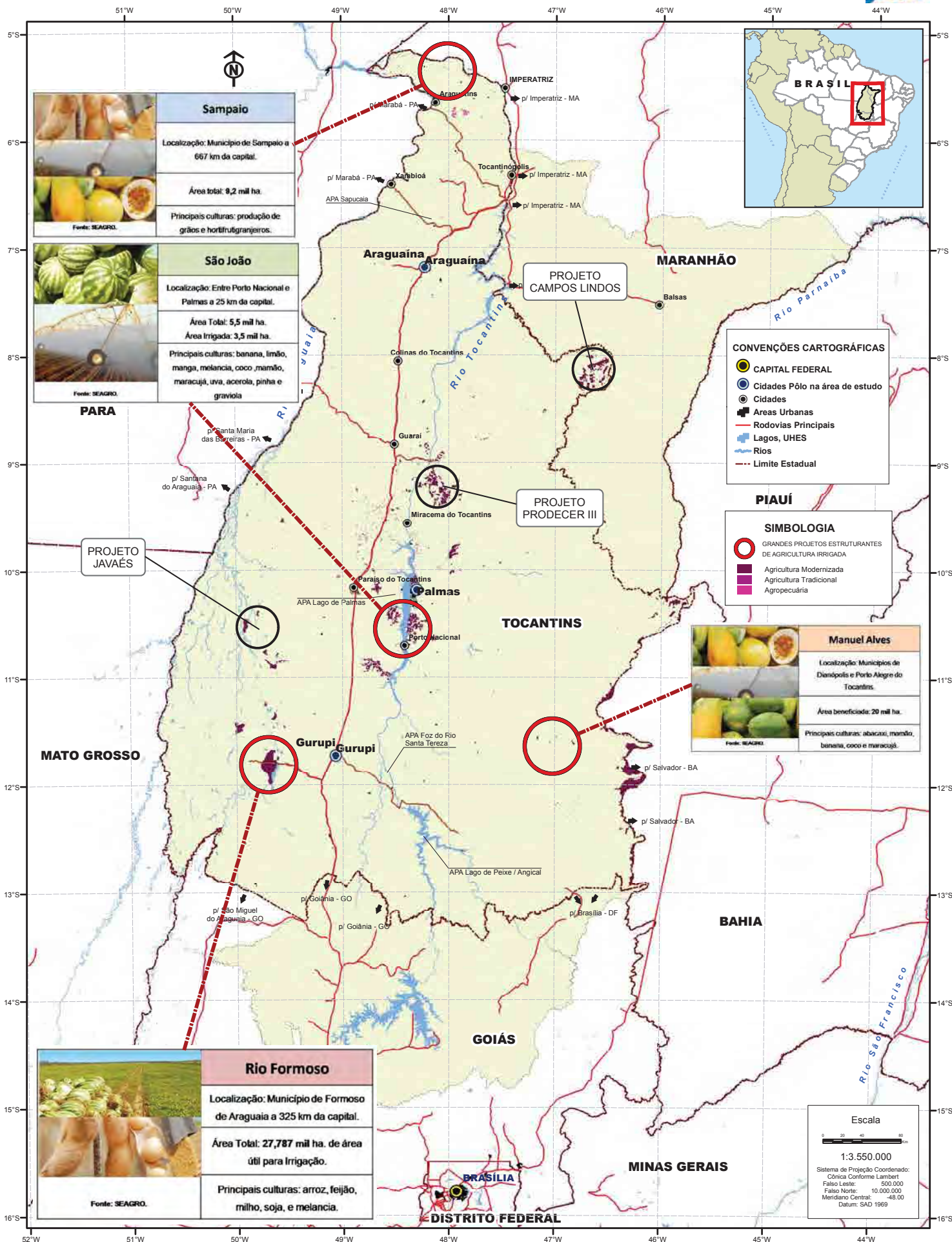




ASSENTAMENTOS RURAIS - INCRA

Data: FEVEREIRO, 2012

Fontes: INCRA, SEPLAN



	<p><b>Sampaio</b></p> <p>Localização: Município de Sampaio a 667 km da capital.</p> <p>Área total: 8,2 mil ha.</p> <p>Principais culturas: produção de grãos e hortifrutigranjeiros.</p> <p>Fonte: SEAGRO.</p>
--	--

	<p><b>São João</b></p> <p>Localização: Entre Porto Nacional e Palmas a 25 km da capital.</p> <p>Área Total: 5,5 mil ha.</p> <p>Área Irrigada: 3,5 mil ha.</p> <p>Principais culturas: banana, limão, manga, melancia, coco, mamão, maracujá, uva, acerola, pinha e graviola.</p> <p>Fonte: SEAGRO.</p>
--	--

	<p><b>Rio Formoso</b></p> <p>Localização: Município de Formoso de Araguaia a 325 km da capital.</p> <p>Área Total: 27,787 mil ha. de área útil para irrigação.</p> <p>Principais culturas: arroz, feijão, milho, soja, e melancia.</p> <p>Fonte: SEAGRO.</p>
--	--

	<p><b>Manuel Alves</b></p> <p>Localização: Municípios de Dianópolis e Porto Alegre do Tocantins.</p> <p>Área beneficiada: 20 mil ha.</p> <p>Principais culturas: abacaxi, morango, banana, coco e maracujá.</p> <p>Fonte: SEAGRO.</p>
--	---

**CONVENÇÕES CARTOGRÁFICAS**

- CAPITAL FEDERAL
- Cidades Pôlo na área de estudo
- Cidades
- Áreas Urbanas
- Rodovias Principais
- Lagos, UHES
- Rios
- Limite Estadual

**PIAUI**

**SIMBOLOGIA**

- GRANDES PROJETOS ESTRUTURANTES DE AGRICULTURA IRRIGADA
- Agricultura Modernizada
- Agricultura Tradicional
- Agropecuária

**Escala**

1:3.550.000

Sistema de Projeção Coordenado:  
Cônica Conforme Lambert  
Falso Leste: 500.000  
Falso Norte: 10.000.000  
Meridiano Central: -48.00  
Datum: SAD 1969

PROJETOS ESTRUTURANTES DE AGRICULTURA IRRIGADA